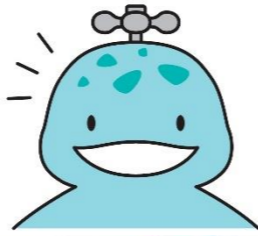


# サンヒル上之山配水区 (下記) にお住まいの皆様へ

(山口連区)

- ・ 上之山町1丁目、2丁目、3丁目
- ・ 宮地町
- ・ 掛下町2丁目
- ・ 南山口町 (知の拠点あいち)
- ・ 吉野町 (愛知工業大学)

\*アンダーライン：一部の地域が対象です



## サンヒル上之山配水区 水道の配水方法変更の お知らせ

2025年(令和7年)12月

瀬戸市 水道課

# 工事のスケジュール

R7・8年度

(ポンプ場の場内で行う工事)

- ・ 電気工事
- ・ 機械(ポンプ)工事
- ・ 建築工事



R8年度

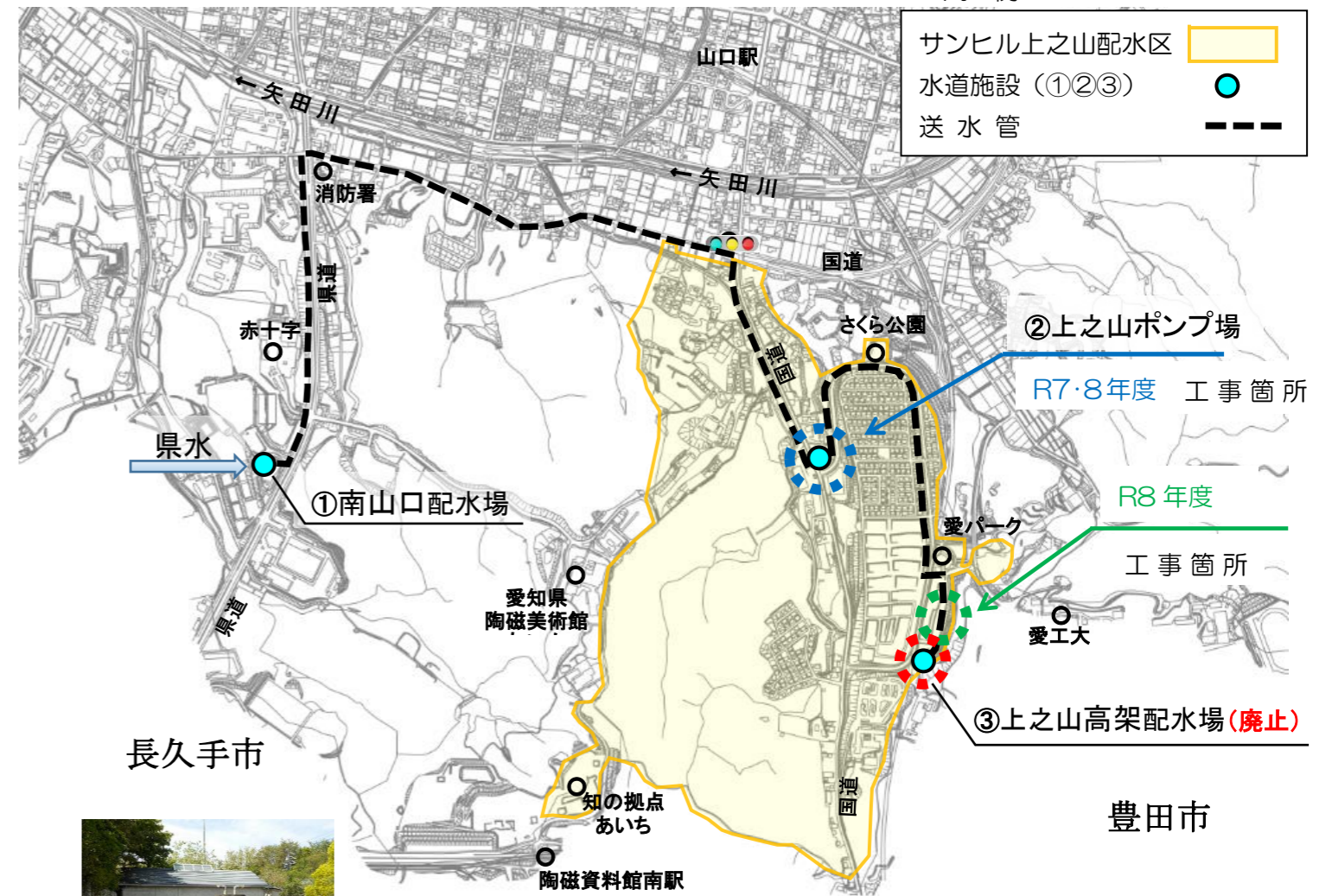
(道路で行う工事)

- ・ 水道連絡管布設工事
- ・ (水道施設の廃止)
- ・ 上之山高架配水場の廃止



凡例

- サンヒル上之山配水区
- 水道施設(①②③)
- 送水管



②の写真



③の写真

瀬戸市 都市整備部 水道課

〒489-0871

瀬戸市追分町64-1

電話 0561-85-2986

FAX 0561-85-1195

e-mail suido@city.seto.lg.jp



瀬戸市水道事業  
キャラクター

ミズヨシくん

## ■水道の概要

### 1 はじめに

現在、サンヒル上之山配水区は、①南山口配水場で県水を受水し、この水を②上之山ポンプ場のポンプで③上之山高架配水場まで送水した後、自然流下\*1により各家庭へ給水しています。

\*1 自然流下：高台に配水場を設け、地盤の高低差を利用して水を送る方法

### 2 施設の経緯

昭和59年9月	南山口配水場	給水開始
平成2年11月	上之山ポンプ場	給水開始
同上	上之山高架配水場	給水開始

### 3 施設の課題

上之山の各施設は、定期的な保守点検や修繕など維持管理を行っていますが、給水開始から35年を超え、ポンプ場ではポンプ設備や電気設備の老朽化、高架配水場では配水池の耐震性が十分でない状況にあります。

### 4 施設の更新計画

令和4年度	更新計画を作成 (内容) ・高架配水場は廃止する。 ・ポンプ場は引続き使用する。 ポンプは新品に交換し、 新ポンプから直接給水する。
令和5～6年度	工事の設計

## ■現行と変更後の内容

これまでとどう変わるの？

### 1 水源や水をつくる場所は

変更ありません

<水源>

木曾川の水

<浄水場>

高蔵寺浄水場（県水\*2）【春日井市】

尾張東部浄水場（県水）【日進市】

\*2 県水：県営水道から購入する水

### 2 配水方法は

次のとおり配水方法が変わります（裏面も参照）

（現行）

① 南山口配水場

↓

② 上之山ポンプ場

↓ 現ポンプ

③ 上之山高架配水場

↓ 自然流下

各家庭へ

（変更後）

① 南山口配水場

↓

② 上之山ポンプ場

↓ 新ポンプ

↓ 新ポンプで直接

↓

各家庭へ

### 3 スケジュールは

次のとおりです（裏面参照）

令和7年度 工事（電気・機械・建築）

令和8年度 工事（電気・機械・建築・管路）

令和9年2月頃 配水方法が新ポンプからの

直接給水に変わります

## 位置図（概要図）



## これからも引き続き、安心・安全な水をお届けします

### ○サンヒル上之山配水区の水道

上之山高架配水場については、耐震性が不足している状況です。そのため配水方法を見直し、上之山ポンプ場のポンプを新品に交換し、各家庭へ直接給水することとし、高架配水場は廃止という方針としました。

今回、水道施設の更新により、水の配水方法は変更になりますが、これからも引き続き各地区の安定給水に努めてまいります。