

広報せと

SETO  Life

1

2026
January
no.1489

謹
賀
新
年



人口



令和7年12月1日現在(前月比)

計 125,321人(-81人)

男 61,726人(-55人)

女 63,595人(-26人)

火災と救急



11月件数(前年同月比)

火災 3件(0)

救急 599件(+60)

家庭ごみ排出量[1人1日あたり](速報値)

令和7年11月 488g/人・日
(前年同月比 508g/人・日から3.9%減)

新年を迎え、エコ行動に取り組んでみませんか。資源物を燃えるごみに混ぜないことでCO₂の排出を抑えることができます。

今月の給付 指定の口座に振り込みます

振込日 **1月9日(金)**

●児童扶養手当(11~12月分)

問 こども未来課(市役所2階) ☎ 88・2631

今月の納付 納め忘れの心配がない 口座振替が便利です

納期限 **1月13日(火)**

●固定資産税・都市計画税(第3期)

問 税務課(市役所3階) ☎ 88・2572

●国民健康保険料・後期高齢者医療保険料(第6期)

問 国保年金課(市役所1階) ☎ 88・2641

●介護保険料(第6期)

問 高齢者福祉課(市役所2階) ☎ 88・2621

瀬戸市ホームページ



広報せとに記載している記事の **ID番号** を
ホームページに入力すると、記事の詳細ページ
を表示できます。(例) **ID 12345**

瀬戸市のSNS一覧



@setocity

X(旧Twitter)



@city_seto



マイ広報紙



フタイロ

サイト・アプリで広報をチェック

目次 - contents -

- 3 瀬戸市役所就職説明会in瀬戸蔵
- 4 年頭のごあいさつ
- 6 公益功労者・市政功労者
- 8 市政情報
- 10 確定申告のお知らせ
- 12 安全安心情報
- 13 イベントガイド
- 14 芸術・文化
- 16 こどもインフォメーション
- 19 図書館・1月応募料理
- 20 相談窓口・交流会
- 21 生活インフォメーション
- 28 ほっとネットせと
- 29 健康ガイド
- 31 まちかどスナップ
- 32 休日急病診療予定表・ごみ収集予定日

今月の表紙

1月25日(日)まで新世紀工芸館で開催される「陶とガラスの冬のおくりもの展 同時開催：干支の置物展」。ガラス工芸作家13人と陶芸作家27人の、親しい人や自分への贈り物にしたい作品が並びます。



市PR公式Instagram
@seto_citypromo



様々な職種の職員が集結し、それぞれの“リアルな仕事”を語ります。
窓口だけじゃない、“行政の仕事”の奥深さを知ることができます。



ID 57732
問 人事課(市役所4階)
☎ 88・2510

瀬戸市役所就職説明会

in 瀬戸蔵

日時 2月15日(日) 午前10時～午後0時35分
(受付:午前9時30分～) ※途中退室OK

場所 瀬戸蔵2階 つばきホール
※途中から4階に移動

内容

- 瀬戸市役所紹介
(市の魅力、仕事内容、採用試験情報など)
- 若手職員によるパネルディスカッション
- 職種別ブースで個別説明会
- 座談会

対象 瀬戸市役所で働くことに興味のある方
(学生・既卒・社会人、どなたでもOK)

参加職種 事務・保育・消防(救急救命士を含む)・保健師・
技術(土木・電気・化学)

定員 150人(先着)

申込方法 QRで申込み

締切 2月6日(金)午後5時15分

その他 服装自由



こんな方にオススメ

- 地元で働きたい
- 公務員に興味はあるけど、試験が難しそう
- 民間と迷っているから、まずは話を聞いてみたい
- 職員のリアルな話を聞いてみたい

瀬戸市役所の取り組み、仕事のやりがい、働く環境、
キャリアのことまで、何でもお答えします。
公務員を目指す方はもちろん、迷っている方も
ぜひご参加ください。

現場のリアルを知れる

1～5年目の若手職員を中心に、入庁前後のギャップなど、普段聞くことのできない公務員のリアルを知ることができます。また、個別説明や座談会もあります。試験や就活のことなど、聞きにくい質問も気軽に聞いてみてください。



瀬戸蔵ミュージアム無料券配布

瀬戸蔵ミュージアムでは瀬戸市の歴史や文化を楽しく学ぶことができます。説明会の後に寄ってみてください。

申込は
こちら▶



詳細は
こちら▶



職員を募集

ID 51353

問 人事課(市役所4階)

☎ 88・2510

採用試験の特徴 人物重視のため、筆記試験のほか、様々な試験を実施します。

募集職種 事務職(障害者採用)

採用予定日 令和8年4月1日～6月1日の間
(要相談)

採用予定人数 2人程度

募集要項等配付場所 PUBLIC CONNECT、ホームページ、問の窓口

申込方法

QRで申込み

申込期間

1月5日(月)午前8時30分～
30日(金)午後5時15分

申込はこちら▶



瀬 戸 市 長

川本 雅之



あけましておめでとうございます。

市民の皆さまにおかれましては、新春を清々しい気持ちでお迎えのこととお喜び申し上げます。また、日ごろから、市政の推進に深いご理解と温かいご支援を賜り、厚く御礼申し上げます。

昨年は、2005年日本国際博覧会「愛・地球博」20周年を記念し、3月25日から185日間にわたって「愛・地球博20祭」が開催されました。本市におきましても、市民の皆さまによる様々な記念事業をととして万博の意義や成果を振り返る機会となりました。引き続き、万博の理念である『自然の叡智』を継承し、シビックプライドの醸成に取り組んでまいります。

また、9月からは本市のまちなかを会場の一つとして、国際芸術祭「あいち2025」が79日間にわたって開催されました。『灰と薔薇のあいまに』をテーマにした作品が市内を彩り、期間中国内外から18万人を超える方々に来場いただきました。こうした国際芸術祭のレガシーを生かし、歴史、伝統、文化、そして自然といった素晴らしい本市の魅力を広く発信してまいります。

さて、本年4月には、菱野団地において市内初の施設分離型小中一貫校となる「みつば小学校」が開校し、9月には、『大人がゆっくり楽しめる。子どもと一緒に楽しめる。』をコンセプトとした図書館もリニューアルオープンします。多様化、複雑化する社会のニーズに応えていくため、本年も引き続き、『住む・働く・学ぶ・育む・守る』という暮らしの要素の充実に取り組んでまいります。

そして、本市のまちづくりの基本である「第6次瀬戸市総合計画」は最終年となる10年目を迎えます。昨年からは、「次期瀬戸市将来計画」の策定に着手し、市民アンケート調査や地域との懇談会、本市では初めての試みとなるオンラインディスカッションなどをととして市民の皆さまの様々な声を伺っております。本年はこうしたご意見を踏まえ、将来における瀬戸市での理想的な暮らしを描いてまいります。

本年は市制施行97周年を迎えます。来たるべき100周年を見据えて、先人たちが残した素晴らしい功績に更なる磨きをかけ、まちの新たな魅力を生み出し、常に発展し続けるまちづくりに全力で取り組んでまいります。

新しい年を迎え、市民の皆さまのご健勝とご多幸を心から祈念いたしまして、新年の挨拶とさせていただきます。

あ い さ つ

瀬戸市議会議員

富田 宗一



あけましておめでとうございます。

市民の皆さまには、新春を健やかに迎えのことと心より
お喜び申し上げます。

日ごろから市議会に対しましてご理解とご協力を賜り、厚く
お礼申し上げます。

2025年を振り返りますと、大阪市夢洲で大阪・関西万博が開催され、160を超える国や地域などが参加し184日間の会期を成功裏に終えられました。会期中は、約3万人のボランティアが活躍され、また、再生可能エネルギーの活用など、カーボンニュートラル社会の達成に向けた先進的な技術が体験できました。こうした取り組みは、本市も会場として開催した愛知万博から始まったものでもあります。

本市におきましては、国際芸術祭「あいち2025」が昨年の9月13日から79日間、本市のまちなかを会場として、国内外のアーティストによる作品が市内を彩り、期間中国内外から約18万2千人の方々が来場され、大変賑やかな秋となりました。

さて、本市議会では、市制100周年に向けて、市民満足度の向上と持続可能なまちづくりを推進するため、市民の声をお聞きし、一つ一つ市政に反映してまいりたいと考えております。その取り組みの一環として、この度も市民と市議会との意見交換会「せとまちトーク」を昨年11月に実施いたしました。平日夜間と土曜日の昼間の2日間、文化センターで開催し、市議会が重点的に取り組んでいる3つの課題と自由な意見について、市民の皆さまと議論を深めてまいりました。皆さまからいただいた貴重な声をしっかりと受け止め、今後各常任委員会でさらなる調査研究を行い、政策に反映できるよう推進してまいります。

また、一昨年、議会活性化推進特別委員会を立ち上げ、議会基本条例の評価と検証を行ってまいりました。この検証結果については、市民の皆さまに公表してまいります。

結びにあたり、本年は丙午（ひのえうま）の年です。丙（ひのえ）は、太陽のような明るさや情熱を象徴し、午（うま）は、行動力やエネルギーを意味し、情熱や行動力に満ちた縁起の良い年と解釈することもできます。丙午（ひのえうま）の年は、成長と結実の時期となる年と言われております。次の市制100周年に向けて市議会としましても、本市が掲げる「住みたいまち 誇れるまち 新しいせと」の実現に向けて、さらに次の100年へと続く瀬戸市で在り続けるために鋭意努力してまいります。皆さまにとりまして、今までの努力が実る年となるよう、謹んでお祈り申し上げまして、新年のご挨拶とさせていただきます。

令和7年度公益功労者と市政功労者が決まりました

☎ 秘書広報課(市役所4階) ☎ 88・2500

公益功労者のみなさん 4名



畔柳 俊雄さん

人権擁護委員
瀬戸地区委員会
委員長

長年にわたり、地域福祉の向上および人権擁護意識普及の高揚に尽力され、令和2年から人権擁護委員瀬戸地区委員会委員長に就任するなど、本市の公共の福祉に貢献されました。



小林 甲一さん

瀬戸市国民健康保険
運営協議会
会長

長年にわたり、国民健康保険の運営や地域産業の振興に尽力され、平成15年から瀬戸市国民健康保険運営協議会会長に就任するなど、本市の社会事業および民生安定などに貢献されました。



江坂 正光さん

前 瀬戸市情報公開・
個人情報保護審査会
会長
前 瀬戸市行政不服審査会
会長

長年にわたり、瀬戸市情報公開・個人情報保護審査会委員、行政不服審査会委員を務められ、高い見識から適正かつ公正な行政の推進に貢献されました。



三輪 まどかさん

前 瀬戸市情報公開・
個人情報保護審査会
委員
前 瀬戸市行政不服審査会
委員

長年にわたり、瀬戸市情報公開・個人情報保護審査会委員、行政不服審査会委員を務められ、高い見識から適正かつ公正な行政の推進に貢献されました。

市政功労者のみなさん 15名



朝井 賢次さん

瀬戸市議会議員

10年余りの長きにわたり、市議会議員として市政に貢献されました。



高島 淳さん

瀬戸市議会議員

10年余りの長きにわたり、市議会議員として市政に貢献されました。



西本 潤さん

瀬戸市議会議員

10年余りの長きにわたり、市議会議員として市政に貢献されました。



小澤 勝さん
瀬戸市議会議員

10年余りの長きにわたり、市議会議員として市政に貢献されました。



馬嶋 みゆきさん
瀬戸市議会議員

10年余りの長きにわたり、市議会議員として市政に貢献されました。



石神 栄治さん
瀬戸市議会議員

10年余りの長きにわたり、市議会議員として市政に貢献されました。



浅井 寿美さん
瀬戸市議会議員

10年余りの長きにわたり、市議会議員として市政に貢献されました。



前田 恵美さん
瀬戸市消防団 女性分団 分団長

20年余りの長きにわたり、消防団員として防火防災に貢献されました。



伊藤 琢巳さん
瀬戸市消防団 古瀬戸分団 分団長

20年余りの長きにわたり、消防団員として防火防災に貢献されました。



加藤 健雄さん
瀬戸市消防団 水野分団 分団長

20年余りの長きにわたり、消防団員として防火防災に貢献されました。



加藤 雄一郎さん
瀬戸市消防団 東明分団 分団長

20年余りの長きにわたり、消防団員として防火防災に貢献されました。



吉橋 賢一さん
瀬戸市消防団 下品野分団 副分団長

20年余りの長きにわたり、消防団員として防火防災に貢献されました。



青木 浩司さん
瀬戸市消防団 道泉分団 副分団長

20年余りの長きにわたり、消防団員として防火防災に貢献されました。



山本 憲之さん
瀬戸市消防団 古瀬戸分団 副分団長

20年余りの長きにわたり、消防団員として防火防災に貢献されました。



鈴木 博美さん
瀬戸市消防団 女性分団 団員

20年余りの長きにわたり、消防団員として防火防災に貢献されました。

1月5日(月) 新年祝賀式において、表彰式を行います



朝日インテック・ラブリッジ名古屋 なでしこリーグ初優勝



女子サッカーの朝日インテック・ラブリッジ名古屋が、2025シーズンのプレナスなでしこリーグ1部でクラブ史上初の優勝を果たしました。

ここまでの歩み 1部参入5年目での栄冠

2023年は2位、2024年は3位と、あと一步の成績が続いていました。しかし今季は序盤から安定した戦いで首位を堅持。“チーム全体でつかんだ頂点”です。

ベストイレブンには、橘 麗衣選手、平尾 愛穂選手、瀧上 野乃佳選手、安部 由希子選手の4人が選出されました。

クラブの地域への貢献

チームの練習拠点として、古瀬戸小学校跡地に、専用グラウンド「朝日インテックWOVEN FIELD」が整備されました。

地域の清掃や緑化などの活動を通じ地域とクラブの深いつながりができ、今回の優勝の背景にも。地元の応援、支援が選手たちにとって大きな支えとなっています。11月29日(土)に瀬戸ロータリークラブ Challenge!! Sports Park in Setoで聖カピタニオ女子高等学校サッカー部と合同で、サッカー教室、運動能力向上イベントなどが行われました。

また、11月30日(日)には優勝を記念し、市内でパレードを行いました。



問 政策推進課(市役所4階) ☎ 88・2507



まちづくりに貢献する活動や他の市民の模範となる活動など、各分野での活躍により市民に明るい話題を提供した方や団体の功績を称え、表彰するものです。



受賞者を紹介します

チームオレンジせと様

認知症当事者の「やりたいこと」を一緒に楽しむ活動などをおとして、認知症になっても安心して暮らし続けられる地域づくりに尽力された。



問 秘書広報課(市役所4階) ☎ 88・2500

まちの課題解決、一緒に考えてみませんか？ ID 57448

令和8年度瀬戸まちの課題解決応援補助金

対象 5人以上の団体（1人以上の市内在住者を含む）で、活動範囲に本市が含まれること。

※補助対象期間は令和9年2月末日まで

募集要項配布場所

問の窓口、支所、ホームページ

申込方法

問の窓口で申請書・関係書類を提出し、申込み

審査方法

書類審査、公開プレゼンテーション

※4月11日（土）予定

相談会

日時 1月15日（木）午後1時30分～3時30分

場所 パルティセと4階 マルチメディアルーム

定員 20人程度

申込方法 瀬戸まちの活動センターの窓口・電話・メールで申込み

問 瀬戸まちの活動センター ☎ 97・1161

✉ seto-npo@ma.gctv.ne.jp

問 多様性協働課（パルティセと3階） ☎ 97・1336

①「はじめての一步活動」部門

※活動開始後3年以内の団体

テーマ	自由
補助金額	上限8万円（予定）
補助団体数	上限なし
申請期間	1月7日（水）～2月18日（水）午後3時

②「テーマ型協働活動」部門

テーマ （市と協働で 取り組む）	A 市内の魅力ある空き家発掘プロジェクト（都市計画課） B 若者の投票率向上のための選挙啓発活動（行政課） C 誰もがこれまで以上にゴミの減量・分別に取り組める持続可能なまちづくり（環境課）
補助金額	上限30万円（予定）
補助団体数	1テーマにつき1団体
申請期間	1月7日（水）～2月18日（水）午後3時 ※申請書提出前に、1月28日（水）午後3時までにエントリーシートを提出

コンビニ交付サービスの一時停止

コンビニ交付サーバー更新作業のためコンビニ交付サービスが停止します。

日程 1月13日（火）～16日（金）

※早期に更新作業が終了した場合はホームページでご案内します。

問 市民課（市役所1階）

☎ 88・2590

瀬戸市の聖火ランナーを募集

第20回アジア競技大会聖火リレーのランナーを募集しています。

募集人数 3人程度

対象

申込はこちら▶



- (1) 2014年4月1日以前に生まれた方
- (2) 原則として、瀬戸市にゆかりがある方
- (3) 自らの意思で火を安全に運ぶことができる方

申込方法 QRで申込み **締切** 2月2日（月）

※当選者のみ、5月中旬以降連絡。

問 スポーツ課（市体育館） ☎ 48・0589

災害ボランティアセンター立ち上げ訓練



大きな災害を想定し、かけつけボランティア役として災害ボランティアセンターの活動の流れを体験します。

日時 1月25日（日）午前10時～正午

場所 やすらぎ会館

対象 市内在住・在勤・在学の方

定員 50人（申込多数の場合抽選）

申込方法 問の窓口・電話・FAX・メール・QRで①氏名（ふりがな）②住所③電話番号④講座名を記入し、申込み

締切 1月23日（金）

申込はこちら▶



問 社会福祉協議会 ☎ 84・2011 FAX 85・2275

✉ saigai-vc@seto-shakyo.or.jp

令和7年分 確定申告のお知らせ



申告期限(納付期限)

区 分	納付期限	振替納税日
所得税及び復興特別所得税・贈与税	3月16日(月)	4月23日(木) ※贈与税は除く
消費税及び地方消費税	3月31日(火)	4月30日(木)

確定申告書の作成は、国税庁ホームページの「確定申告書等作成コーナー」へアクセス

作成コーナー



令和7年分の確定申告は、スマホとマイナンバーカードを利用した「ご自宅等からのe-Tax申告」をご利用ください。

e-Taxの操作方法についての質問は、[e-Tax・作成コーナーヘルプデスク](#)へ ☎0570・01・5901 (ナビダイヤル)

入力方法は動画で
チェック

確定申告 動画



国税に関する質問
「タックスアンサー」



税務相談
チャット
ボット



インボイス制度について、国税庁ホームページ「インボイス制度特設サイト」で、解説動画(国税庁動画チャンネル)やQ&Aなどを掲載しています。

申告相談

注意事項

日 時 2月16日(月)～3月16日(月) ※土・日・祝を除く
午前9時～午後5時

申告会場 パルティセと5階 アリーナ

対象税目

- 所得税及び復興特別所得税
- 個人事業者の消費税及び地方消費税
- 贈与税

※今年度より、パルティセと会場では市・県民税の申告は
受付しません。

持 ち 物 スマホ・マイナンバーカード
2種類のパスワード

- ・署名用電子証明書(英数字6～16文字)
- ・利用者証明用電子証明書(数字4桁)

源泉徴収票など必要書類



- パルティセとでの申告相談は**入場整理券**が必要です。**入場整理券**はLINEによるオンライン事前予約か会場での当日配布。
- 2月10日(火)、12日(木)、13日(金)は、住宅借入金等特別控除と公的年金受給者を対象として事前説明会を行います。
(**入場整理券**が必要です)
- 期間中は、税務署、市役所では確定申告会場を設けていませんので、パルティセと会場をご利用ください。
- 問い合わせは、尾張瀬戸税務署へ。
パルティセとへの問い合わせはご遠慮ください。

■ 確定申告期前における税務署での申告相談

日程 1月15日(木)～2月9日(月)のうちの特定日(事前予約のみ)

場所 尾張瀬戸税務署

予約方法 オンライン事前予約(LINEアプリ)か電話のみ(1月5日(月)～30日(金))

☎82・4114 (受付時間: 午前9時～午後5時 平日のみ)

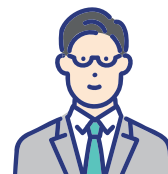
国税庁
LINE公式アカウント



※尾張瀬戸税務署での申告期前相談は当日配布の入場整理券はありません。市・県民税申告書の

■ 市・県民税申告書をインターネットで作成できます ID 3709

詳細はこちら▶



その他の会場

■ 電気文化会館5階

名古屋市中区栄2-2-5

日時 3月1日(日)

午前9時～午後5時

- 入場整理券が必要
- 無料駐車場なし



■ 公民館・地域交流センター

- | | | |
|----|---------------------|---------|
| 日時 | ● 水野地域交流センター | 2月2日(月) |
| | ● 幡山公民館 | 2月4日(水) |
| | ● 下品野地域交流センター「ふれあい」 | 2月5日(木) |
- 各会場とも午前9時～午後4時

注意事項

- 「給与所得、雑所得、配当所得(総合)、一時所得、医療費控除等(旧A様式)」 「市民税・県民税申告書」のみを受付
- 所得税の住宅借入金等特別控除を申告する方はパーティセと会場へ
- 問い合わせは税務課(☎88・2571)へ

申告書・申請書の送付先

〒507-8710 多治見市白山町1-209 名古屋国税局業務センター多治見分室

各種控除を受けられる方へ

医療費控除

- 「医療費控除の明細書」の添付が必要です。
- 医療費通知を添付すると、明細の記入を省略できます。
- 医療費の領収書は5年間保存が必要です。



社会保険料控除

- 問 国民健康保険・後期高齢者医療保険の保険料／国保年金課(市役所1階) ☎ 88・2645
介護保険の保険料／高齢者福祉課(市役所2階) ☎ 88・2621
- 1月中旬以降に送付する「納付済額確認書」をご利用ください。

介護用 おむつ費用の 医療費控除

- 問 高齢者福祉課(市役所2階) ☎ 88・2620
- 医師が発行する「おむつ使用証明書」の添付が必要です。
 - 主治医意見書で「寝たきりの状態でおむつの使用が必要であること」が確認できれば市が発行する「おむつにかかる費用の医療費控除用」で申告できます。

申請方法 要介護認定者かその親族が介護保険被保険者証を持参し高齢者福祉課の窓口で申請

65歳以上の方の障害者控除 問 高齢者福祉課(市役所2階) ☎ 88・2620

障害者手帳がない方でも、65歳以上で要介護1以上、かつ一定の基準を満たした方は、確定申告や住民税で障害者控除を申告することができます。

障害者控除を申告する場合は、毎年高齢者福祉課への申請が必要です。申請され、交付の対象となる方には、1月下旬以降に「障害者控除対象者認定書」を送付します。
※この認定書は令和7年分の申告のみでしか利用できません。





文化財防火デー



毎年1月26日は、「文化財防火デー」です。昭和24年1月26日に奈良県法隆寺金堂で火災が発生し、国宝の壁画が焼損したことを機に制定されました。先人たちの残した文化財を守りましょう。

詳細はこちら▶



問 予防課 ☎ 85・0479



災害用伝言ダイヤル(171)

ID 2214

災害の発生直後は電話がつながりにくく、安否確認も難しくなります。その場合は、電話サービス「災害用伝言ダイヤル(171)」やWebサービス「災害用伝言板(web 171)」の活用がおすすめです。

体験日がありますので、家族で利用方法を確認しておきましょう。

体験日

- 毎月1日・15日 午前0時～午後12時
- 正月三が日 1月1日午前0時～3日午後12時
- 防災とボランティア週間
1月15日午前9時～21日午後5時
- 防災週間 8月30日午前9時～9月5日午後5時



伝言を録音・再生します

詳細はこちら▶



問 防災安全課(市役所4階) ☎ 88・2600



1月10日は「110番の日」

県内の令和7年1月～10月の110番通報は、約56万7,600件(約1,870件/日、約46秒に1件)で、その内の約22%は不急の通報であり、事件事故への素早い対応を遅らせる原因となっています。

緊急性のない問い合わせ・相談は瀬戸警察署または「相談ダイヤル#9110」までお電話をください。

問 瀬戸警察署 ☎ 82・0110



ホーユー(株)と「災害時等における施設利用等に関する協定」締結



災害対応のため、必要な物資などを地域に届ける際に、指定避難所以外の場所を確保することで、地域の方がより物資を受け取りやすくすることを目指してホーユー(株)と協定を締結しました。

今回の協定締結を通じて、大規模災害に備え、市民の安心・安全を守る取り組みを更に高めていきます。

問 防災安全課(市役所4階) ☎ 88・2600



消費者トラブル ID 47548

広告と異なる商品が届くネット通販に注意

国内の大手家電メーカーのロゴが掲載されたポータブルファンヒーターをSNS広告で見つけ、注文し、受け取った。不具合があったのでメーカーに問い合わせたところ、「当社では製造しておらず、同様の苦情がたくさん寄せられている」と言われた。販売サイトに返品・返金を希望したが、返答はない。

アドバイス

- メーカーの公式サイトでその商品が実際に販売されているか、確認しましょう。
- 相場よりも極端に安いなどお得感が強調されている場合は要注意。
- 困った時は消費生活センターなどへご相談ください。

※「国民生活センターホームページ」から引用

困ったときはご連絡ください

消費者ホットライン ☎ 188

瀬戸市消費生活センター ☎ 88・2679

問 コミュニティ推進課(市役所2階) ☎ 88・2801

令和8年瀬戸市消防出初・観閲式



瀬戸市の安心安全と無火災を祈念して消防出初・観閲式を開催します。

日時 1月18日(日)
午前9時～正午
場所 市体育館第1競技場
および芝生広場周辺

内 容 ●式典

- 古瀬戸吹奏楽団の演奏に合わせて分列行進
- 消防団はしご乗り演技披露
- 一斉放水
- 消防ひろば(午前10時45分頃～)
- ※消防車と綱引き対決、放水体験、消防団車試乗、はしご車撮影コーナー、ワンちゃん撮影ブース(アンケート回答で缶バッチプレゼント)など
- ※雨天時は式典のみ
- ※駐車場は市民公園東側駐車場をご利用ください。

詳細はこちら▶



問 消防総務課 ☎ 85・0439

お雛めぐりde瀬戸のんびりさんぽ



お雛まつりモードの街中を、昔と現在の街並みを比較し、講義を受講しながら、のんびり散歩します。

日時 ①2月28日(土) 午前10時30分～正午
②3月7日(土) ※2回開催
午前10時30分～正午
午後1時30分～3時

場所 瀬戸蔵周辺(瀬戸蔵1階受付集合)

定員 各回10人(先着)

申込方法 1月8日(木)から受付開始
午前9時30分～午後9時30分瀬戸蔵1階受付・電話で申込み

休館日 1月26日(月)、2月24日(火)

詳細はこちら▶



問 瀬戸蔵 ☎ 97・1555

令和7年度 起業セミナー ID 3913



起業のポイントを解説し、「せと・しごと塾」の全体像をご紹介します。また、市内の起業家を迎え、起業の実体験をお伝えします。起業やせと・しごと塾に関心のある方はぜひご参加ください。

日時 3月6日(金) 午後1時30分～4時
場所 瀬戸蔵4階 多目的ホール

内 容 ●起業のポイント

講師:小坂 英雄氏(「せと・しごと塾」塾長、(有)起業経営研究所 代表取締役)

●市内起業家による起業実体験
パネルディスカッション

ファシリテーター:小坂 英雄氏

パネラー:深見 由佳梨氏、森 実加氏

●創業支援施策のご紹介

対象 起業およびせと・しごと塾に興味がある方

定員 30人程度(先着)

申込方法 ホームページ・電話・メールで①氏名②住所③生年月日④電話番号⑤メールアドレスを記入し、申込み
※件名を「起業セミナー申込」としてください

申込・詳細はこちら▶



問 商工観光課(瀬戸蔵3階) ☎ 88・2651 ✉ shokin@city.seto.lg.jp



カンパイグラスを作ろう！



吹き竿を使ってガラスを成形し、色をつけてオリジナルのグラスを作ります。

日 時 1月18日(日)

①午前11時～正午 ②午後2時～3時

場 所 新世紀工芸館工房棟2階 ガラス工房

対 象 小学5年生以上(小学生は保護者同伴)

参加費 1,670円

定 員 各回4人(申込多数の場合抽選)

申込方法 電話・QRで申込み

申込期間 1月5日(月)午前10時～
9日(金)午後5時

休 館 日 火曜

※作品は後日お渡し

問 新世紀工芸館 ☎ 97・1001

申込はこちら



ひな人形をつくろう



手びねりで形を作り、色粘土やドロ絵の具を使ってカラフルに仕上げます。

日 時 1月25日(日)

①午前10時～正午 ②午後2時～4時

場 所 新世紀工芸館工房棟3階 体験工房

対 象 どなたでも可(小学2年生以下は保護者同伴)

参加費 1,670円

定 員 各回10人(申込多数の場合抽選)

申込方法 電話・QRで申込み

申込期間 1月5日(月)午前10時～
9日(金)午後5時

休 館 日 火曜

※作品は後日お渡し

問 新世紀工芸館 ☎ 97・1001

申込はこちら



企画展「瀬戸市新世紀工芸館 第22期研修生 修了作品展 第23期研修生作品展」



当館では陶芸とガラス工芸の次代を担う人材育成を目的として研修生を受け入れ、制作活動の支援を行っています。

研修生による制作活動の成果発表として、作品展を開催します。

会 期 1月17日(土)～3月15日(日)

午前10時～午後6時

場 所 新世紀工芸館 展示棟ギャラリー

休 館 日 火曜

詳細はこちら



問 新世紀工芸館 ☎ 97・1001



液体ねんどのチョコクッキー

ID 57645



柔らかい粘土を使って模様を描き、チョコクッキーのようなオーナメントをつくります。

日 時 2月11日(水・祝)

午前の部/午前10時30分～11時30分

午後の部/午後1時30分～2時30分

対 象 小学生以上

参加費 300円

定 員 各回10人(申込多数の場合抽選)

申込方法 QRで申込み

申込期間 1月19日(月)午前10時～26日(月)

※2月1日(日)までに参加可否を

メールで通知

※作品は当日持ち帰り可

問 ノベルティ・こども創造館 ☎ 88・2668

申込はこちら





2026 新春いけばな展&新春茶会



文化協会の華道4団体合同のいけばな展と茶道部会による新春茶会を同日に開催します。

日時 1月24日(土)・25日(日) 午前10時～午後4時

※茶会は両日共に午後3時まで

場所 文化センター 文化交流館

いけばな出品団体 瀬戸いけばな協会、千秋流瀬戸支部、華道グループ路、聖生流聖生会

※瀬戸椿の会、瀬戸盆栽会、耕書会といけばなのコラボもあります。

茶会 24日(土) 茶室 裏千家 中澤宗鶴

和室 表千家 松縫会

25日(日) 茶室 表千家 暁峰会

和室 表千家 茶友会

※茶会是有料 前売呈茶券二席組1,200円

※前売呈茶券は文化センターで1月19日(月)まで販売。

当日券は一席700円。

問 市文化振興財団 ☎ 84・1093



せとやきの変遷と周辺諸窯 ー近世・近代の瀬戸・美濃窯ー



《香炉》個人蔵、江戸時代後期



《腰鑄》空兵衛窯跡出土、江戸時代中期

瀬戸焼と京焼、長野県のやきものなどをテーマとした企画展を開催します。

会期 2月1日(日)まで

場所 愛知県陶磁美術館 本館ギャラリー

開館時間 午前9時30分～午後4時30分

(入館は午後4時まで)

歴史講演会

日時 1月17日(土) 午後1時30分～

場所 愛知県陶磁美術館 本館地下講堂

講師 尾野 善裕氏(京都国立博物館)

問 市文化振興財団 ☎ 84・1811

問 埋蔵文化財センター ☎ 21・1951



2月瀬戸蔵まるっとシアター

「お終活 再春!人生ラプソディ」



「お終活」シリーズ第2弾。
【再春】-青春時代の夢に、もう一度、挑戦しよう!

監督 香月秀之
出演 高畑淳子、橋爪功、
松下由樹、長塚京三、
藤原紀香、西村まさ彦ほか

日時 2月23日(月・祝)

①午前10時～ ②午後1時30分～(上映開始)

場所 瀬戸蔵2階 つばきホール※全席指定(各回300席)

入場料 各回500円

前売券 1月15日(木)から販売開始

午前8時30分～午後9時30分1階受付で販売

休館日 1月26日(月)

当日券 空席がある場合のみ2階会場入口横で午前9時から販売

注意事項 ●購入後の席の変更不可 ●開演後の
入場不可 ●3歳未満児の入場不可

詳細はこちら▶

問 瀬戸蔵 ☎ 97・1555



せとクルランド(交通児童遊園)

休園日 火曜 祝日の場合は翌平日

先着申込 開催日1週間前の午前9時から園の窓口・電話で受付

1月生まれの誕生会

日時 1月22日(木) 午前10時30分～11時
対象 乳児
定員 5組

俳句教室

日時 2月7日(土) 午前9時30分～11時
対象 小学生～18歳
定員 10人
持ち物 筆記用具、ノート、飲み物、帽子

1月のイベント

各イベントの時間・対象はホームページで確認を

★先着申込 開催日1週間前の午前9時～窓口・電話
◇先着申込 1月7日(水)午前9時～窓口・電話

1月14日(水) ◇ ママと楽しくキッズマッサージ
21日(水) ◇ ふくちゃんと遊ぼう(腹話術)
「十二支のお話」

24日(土) ★ 編み物教室

26日(月) ◇ 子育て談笑「子育てでの夫婦の役割」

問 交通児童遊園

☎ 48・2350

詳細はこちら▶

ID 3247



せとっ子ファミリー交流館

休館日 月曜 祝日の場合は翌平日 申込方法 ホームページで申込み 申込開始 各日午前9時30分～

抽選申込 ～1月9日(金)

育児講座 パパ・ママ向け「子育てとお金」ミニ講座

日時 1月25日(日) 午前10時～11時
講師 東海財務局職員
対象 乳幼児保護者
定員 12組 ※託児あり(9人まで)

抽選申込 ～1月26日(月)

育児講座「魔法の読み聞かせ講座」

日時 2月5日(木)
午前10時～11時30分
講師 日本知育玩具協会 桑 圭子氏
対象 0～2歳児までの親子
定員 10組 ※託児あり(12人まで)

1月・2月のイベント

各イベントの時間・対象はホームページで確認を

★ 申込不要

◎先着申込 1月8日(木)～開催日2日前

●先着申込 電話で申込み～開催日前日

◇抽選申込 ～1月9日(金)

◆抽選申込 ～1月26日(月)

1月10日(土) ★ みんなでわいわい!
ボドゲであそぼ

10日(土)～18日(日)の土・日・祝

★ せとっ子あそびコレクション「静電気風船」

11日(日)・24日(土) ★ 卓球あそび

16日(金)・31日(土) ★ 多胎児サークル「ビーンズ」

18日(日) ◇ パパとちょこっとタイム「リトミック」

20日(火) ◇ あつまれ!ひよこちゃん「運動遊び」

21日(水) ● 共育ちサークル「たーとるぎっず」

22日(木) ◎ お絵かきあそび

30日(金) ◆ あつまれ!こっちゃん「節分ごっこ」

2月6日(金) ◆ あつまれ!たまごちゃん「足形アート」

問 せとっ子ファミリー交流館

☎ 87・3636

詳細はこちら▶

ID 2460



事業名/日時	対象/定員	予約方法/持ち物
母子健康手帳交付 毎週金曜 午前9時30分～10時30分 ※都合の悪い場合はご相談を	妊婦 	持ち物 ①妊娠届出書 ②妊婦のマイナンバーがわかるもの ③本人確認書類(免許証など) ※代理人は委任状が必要 ※申込不要
ハローベビー講座 毎週金曜 午前10時～10時45分 (受付 午前9時30分～9時50分)		
プレパママ教室 ①助産師講話 1月10日(土) 午前9時30分～11時40分 (受付 午前9時10分～9時25分) ②歯科医師講話 2月7日(土) 午後1時30分～3時40分 (受付 午後1時10分～1時25分)	妊婦 (妊娠中期～後期) 25組	申込期間 1か月前～1週間前 申 込 ホームページ 持ち物 母子健康手帳、筆記用具、ハンドタオル、飲み物 内 容 講話、沐浴実習、家族の妊婦ジャケット体験 ※当日は動きやすい服装でお越しください
離乳食教室 1月7日(水)、2月18日(水) 午前10時～11時15分 (受付 午前9時45分～10時)	乳児(4～5か月頃)の 保護者 12組 ※対象児のみ託児あり	申込期間 1か月前～1週間前 申 込 ホームページで申込み 持ち物 参加者:エプロン、バンダナ(三角巾)、手ふき、筆記用具 対象児:おむつ、おしりふき、おむつ用ごみ袋、バスタオル、着替え、授乳セット、おもちゃなど
産後ママのセルフケアサロン 1月20日(火)、2月17日(火) 午後1時30分～3時 (受付 午後1時20分～1時30分)	乳児(4～7か月)の 母親(乳幼児同伴可) 15組 ※託児なし	申込期間 1か月前～1週間前 申 込 ホームページで申込み 持ち物 母子手帳、バスタオル、おむつ、飲み物、汗拭きタオル、授乳セット ※当日は動きやすい服装でお越しください
乳幼児健康相談 1月26日(月)、2月16日(月) 午前9時～11時	乳幼児と保護者	申込期間 1か月前～前日正午 身体計測のみの場合、予約不要 申 込 ホームページで申込み 持ち物 母子健康手帳、バスタオル(2歳未満児)
乳幼児健康診査	個別に通知。ホームページで確認を	
こんにちは赤ちゃん訪問	対象 生後2～4か月頃の乳児 個別に連絡	

詳細は
こちら

おくや こら
奥谷 心良 ちゃん

3か月 / 白山町

私の名前はここちゃん
将来はパパとママみたいに
かっこよくて、かわいい人にな
ること!みんなよろしくね♪

広報せとにお子さんの写真を載せませんか

ID 819

対 象 市内在住の0～3歳児(申込時)

申込方法 QRで①子の名前(ふりがな)②
 年齢(0歳の場合は月齢)③性別
 ④町名⑤コメント(50文字まで)
 ⑥連絡先を記入し、申込み

掲載方法 原則、申込順に掲載します。

じょうざき みつき
城崎 美月 ちゃん

1歳 / 小金町

元気いっぱいみーちゃん。
これからも兄妹仲良く、すく
すく大きくなってね。1歳お
めどう!大好きだよ!

あわつ らな
栗津 来愛 ちゃん

10か月 / 神川町

食べることが大好きな来愛
ちゃん!これからもいっぱい
食べてスクスク大きくなっ
てね。大好きだよ!

小学生 おしごと体験フェスタ



せとがまるっと先生になるとき20周年 おしごと体験フェスタ

瀬戸の企業が1日限定のおしごと体験ブースを出展。
日本のどこにもない、瀬戸だからできるおしごと体験を
たくさん用意しています。ぜひ、素敵な仕事や、素敵な人
たちに会いにきてください。

日 時 2月21日(土)
午後1時30分～4時(受付:午後1時～)
場 所 瀬戸蔵4階 多目的ホール
対 象 市内在住・在学の小学生(保護者の見学可)
定 員 100人(申込多数の場合抽選)
申込方法 QRで申込み
締 切 1月20日(火)
※2月上旬までに結果をお知らせします。

問 瀬戸キャリア教育
推進協議会
82・3123

詳細・申込は
こちら▶



DRPC キッズプログラミング

各講座の最少催行人数・申込方法は電話・ホームページで確認
※各講座抽選の際、結果はメールします
※教材を持っている場合は受講料から差し引く場合あり



DRPCキッズプログラミング初級 スクラッチ編

日 時 2月1日・8日(全2回・日) 午後2時～4時
対 象 小学4～6年生
※キーボードとマウスの操作ができる方
(日本語入力ができるレベル)
定 員 10人 参加費 990円
締 切 1月22日(木)

DRPCキッズプログラミング上級 Java実践編

日 時 2月7日～3月28日(全7回・土) 午後2時～5時
※3月21日を除く
対 象 小学5年生～高校生
※アルファベット、数字、記号などのタイピング
ができること、Javaのオブジェクト指向が理解
できていること
定 員 10人 参加費 8,998円(教材費含)
締 切 1月28日(水)

DRPCこどもパソコン教室 LEGO編

日 時 2月15日(日) 午前10時30分～午後2時30分
対 象 小学1～3年生
※マウスの操作ができる方
定 員 8人 参加費 770円
締 切 2月5日(木)

DRPCこどもパソコン教室 スクラッチ検定対策4級編

日 時 2月22日(日) 午前10時～11時30分
対 象 小学1年生～中学生
※パソコンの操作に慣れているスクラッチ経
験者、キーボードの全角半角切り替えができ、
ひらがな入力、英数入力ができること
定 員 10人 参加費 3,300円(教材費含)
締 切 2月12日(木)

DRPCこどもパソコン教室 スクラッチ検定対策3級編

日 時 2月22日(日) 午後2時～4時
対 象 小学1年生～中学生
※パソコンのスクラッチ操作経験者、変数が扱
える方(推奨)
定 員 10人 参加費 3,300円
締 切 2月12日(木)

ジュニアプログラミング検定Scratch部門(サーティファイ)

試験予定日 3月29日(日)
詳細・対策講座は広報せと2月号でお知らせします。

問 デジタルリサーチ
パークセンター
87・3100

詳細・申込は
こちら▶





図書館本館:リニューアルに伴う特別臨時休館中 パルティセと情報ライブラリー:通常通り開館

地域図書館:通常通り開館 瀬戸市電子図書館:いつでも利用可能

読み聞かせ

パルティセと3階 情報ライブラリー:毎週月曜(祝日を除く)・金曜、第3火曜、第1水曜、第2木曜午前10時30分から
にじの丘学園:第2土曜午後2時から

上映会

「ダイ・ビューティフル」(120分)

2014年のジェニファー・ロード事件を
原案としたフィリピン映画

日 時 1月21日(水)

午前10時～午後0時30分

※上映後、関連書籍の紹介と感想会も
行います。

場 所 パルティセと4階

マルチメディアルーム

定 員 75人(先着)※申込不要

おススメの新着本

「おはしうさぎ」

くせ さなえ//作 ポプラ社

おはしをうまく使えないぼく。
いとこのゆうくんはおみそしるの「なめこ」
もじょうずにつかめるんだ。ゆうくんはぼく
に「すっごくかわったうさぎの絵のついた
おはし」をこっそりわたした。ぼくはこっそりうさぎの絵のついたお
はしを使ってみた。
すると、おはしからうさぎがとびだした! 口の悪いうさぎとぼくのゆか
いなとつくくんが始まった。こんなうさぎのおはしがあったらいいな。
うさぎのごきげんな歌もお楽しみください。



本を貸出返却できる場所

地域図書館:市内8小中学校(土・日・祝:午前10時～午後3時)、パルティセと(午前9時～午後9時30分)



1月
応募料理

保護者や児童生徒の応募料理を学校給食に
採用しています。

問 学校給食センター ☎ 48・7600

根菜と厚揚げのみそ汁

品野台小学校 A.C.様



作り方

- ① 厚揚げは湯をかけて油抜きし、一口大に切っておく。
- ② さといも、にんじん、だいこんは1cmのいちよう切り、
ねぎは小口切りにする。
- ③ 鍋に油を熱し、にんじん、だいこんを炒める。
- ④ ③にだし汁を入れ、野菜がやわらかくなったらさといもを
加えて、あくをとりながら煮る。
- ⑤ さといもがやわらかくなったら厚揚げを加えてひと煮たちさ
せ、みそで調味する。
- ⑥ 器に盛り付けてねぎを入れる。

材 料 (4人分)

厚揚げ……………1枚(150g)
さといも…………中3個(150g)
にんじん…………中1/3本(50g)
だいこん…………中3cm(90g)
ねぎ……………中1/4本(20g)
油……………適量
だし汁……………800ml
みそ……………大さじ2弱



料理のポイント 根菜と厚揚げの入った体が温まるみそ汁です。

※ 給食は大量調理のため、一部作り方や材料を
変更することがあります。

1月 相談窓口・交流会



予 は予約が必要 ★正午～午後1時は昼休み

相談種類	相談日	時間	相談場所	問い合わせ先	
消費生活相談 (多重債務相談も含む)	毎週 月・火・木・金曜 (祝日を除く)2日(金)を除く	★午前10時～ 午後4時	市役所(2階コミュニティ 推進課)で当日受付	コミュニティ推進課 ☎88・2801	
消費生活法律相談 (事前に消費生活相談が必要)	7日(水)	午後1時～4時	市役所 (2階消費生活センター)		
行政相談	16日(金)		市役所(1階案内)で 当日受付	行政課 ☎88・2525	
人権相談(予約優先)	14日(水)	★午前10時～ 午後3時		社会福祉課 ☎88・2610	
登記相談 (相続・遺言・贈与・売買・法人)	8日(木)	午前9時～正午	市役所(1階案内)で 当日受付 受付: 午前8時30分～(先着順) ◆のみ受付: 11時30分まで	愛知県司法書士会 ☎052・683・6683	
遺言・相続の困りごと相談	26日(月)			愛知県行政書士会東名支部 ☎84・8484(金林)	
不動産相談◆	15日(木)			宅建業協会東尾張支部 ☎52・6977	
ひとり親家庭相談	予 毎週 火～木曜(1日を除く)	午前9時30分～ 午後4時	市役所(2階)	こども未来課 ☎88・2631	
子ども・若者相談 ※事前予約可	毎週 月～金曜 (祝日、2日(金)を除く)、 17日(土)	午前9時15分～ 午後6時	パルティセと(3階こども 若者家庭センター)	こども若者家庭センター ☎82・1990 ☎88・2636	
若者自立就労相談 (若者ひきこもり)	予 毎週 火～土曜(祝日を除く) 2日(金)、3日(土)を除く	午前9時～午後6時 (面談は午前10時～ 午後5時)	パルティセと(4階)	瀬戸・尾張旭地域若者 サポートステーション ☎070・1374・3329	
女性の悩みごと相談	予 金曜:9日・16日 火曜:20日・27日	★午前10時～ 午後3時	パルティセと(3階)	女性相談受付 ☎97・1333	
NPO相談	毎週 火～土曜(祝日を除く) 2日(金)、3日(土)を除く	午前9時～午後5時		瀬戸まちの活動センター ☎97・1161	
外国人相談(スペイン語) Consulta en español	毎週火曜	★午前10時～ 午後5時	パルティセと(3階) 受付:午後4時30分まで	外国人相談窓口 ☎83・7719	
外国人相談(ポルトガル語) Consulta em português	7日(水)・21日(水)	午後1時～5時			
お子さんの発達相談 (電話・来室※) ※来室は電話相談にて予約要	予 毎週 月・金曜(祝日を除く) 2日(金)を除く	★午前9時～午後4時 [電話30分/人 来室60分/人]	発達支援室	発達支援室 ☎88・2415	
心配ごと相談(面接相談) 予約は相談日2週間前の 午前9時から先着順	予 8日(木)・22日(木) (45分/回)	午後1時～4時	やすらぎ会館	社会福祉協議会 ☎84・2011	
法律相談(面接相談) 予約は相談日2週間前の 午前9時から先着順	予 8日(木)・22日(木) (15分/回 1年度2回まで)	午前9時～正午			
ボランティア相談	毎週 月～金曜(祝日を除く) 2日(金)を除く	午前8時30分～ 午後5時15分			
内職相談	毎週 月曜 (祝日を除く)	★午前10時～ 午後3時			
成年後見巡回相談	予 6日(火)	午後1時30分～ 4時15分	市役所(3階学校教育課)	尾張東部権利擁護支援センター ☎75・5008	
小中学生の不登校などの相談	毎週 月～金曜(祝日を除く) 2日(金)を除く	★午前9時～ 午後5時		オアシス21 ☎84・5005	
学校生活など教育全般相談				教育相談サン・テレフォン ☎84・8740	
ITスキルアップ パソコン・ スマホお悩みなんでも相談	予 15日(木)、29日(木)	午後1時～4時30分 (20分/人)	デジタルリサーチ パークセンター	(同左) ☎87・3100	
認知症家族交流会	9日(金)	午後1時30分～ 3時30分	市役所(1階104会議室)	高齢者福祉課 ☎88・2626	
認知症本人交流会(おれんじドア・せと)			市役所(1階101会議室)		



相続・遺言対策 無料相談会

広告



先着順

先着順の為、事前予約の
ご協力をお願い致します

日時 1月13日(火)～24日(土)
9:00～17:00 事前予約優先

会場 吉田合同事務所
愛知県瀬戸市陶原町4丁目53番地

入場無料

事前予約
ダイヤル 【受付時間】
9:00～18:00

TEL: 0120-82-7540

住所 愛知県瀬戸市陶原町
4丁目53番地

信頼と実績の70年 司法書士・行政書士

吉田合同事務所

吉田合同事務所

検索



子ども

親子の絆づくりプログラム
～赤ちゃんが来た～

育児に関する喜びや困りごとを話し合いながら、子育てに必要な知識を学ぶ参加型のプログラムです。

	日程	テーマ
第1回	2月12日(木)	新しい出会い
第2回	2月19日(木)	赤ちゃんが いる生活
第3回	2月26日(木)	赤ちゃんとの 接し方
第4回	3月5日(木)	親になること

時間 午前9時30分～11時30分
場所 やすらぎ会館4階 403室
講師 BPプログラムファシリテーター
大塚 妙佳氏
対象 生後2～5か月の赤ちゃんを
育てる初産婦
定員 10人(先着)
申込方法 QRで申込み
締切 2月4日(水)
その他 申込みが5組に満たない場合、
講座が中止になることがあ
ります。



申込はこちら▶

問 こども若者家庭センター
☎ 85・5090



親子お楽しみ会

親子一緒に中部大学劇団くれよん
による演劇「長靴をはいた猫」を楽
しみます。

日時 2月7日(土)
午前10時30分～11時30分
場所 やすらぎ会館5階 大集会室
対象 市内在住の幼児とその保護者・
小学生
※ 申込不要
問 社会福祉協議会 ☎ 84・2011
✉ pureiru-mu@seto-shakyo.or.jp

プレイルーム育児講座

作ってあそぼ
身近にある材料で製作します。
日時 2月24日(火) 午前10時～11時
場所 やすらぎ会館3階 和室集会室
対象 市内在住の未就園児とその
保護者
定員 10組
申込方法 メール・往復はがきで①親
子の氏名(ふりがな・年齢)
②住所③電話番号④講座名
を記入し、申込み
申込期間 1月26日(月)～2月9日(月)
必着
送付先 〒489-0919 川端町1-31
プレイルーム育児講座
「作ってあそぼ」係
問 社会福祉協議会 ☎ 84・2011
✉ pureiru-mu@seto-shakyo.or.jp

教室・講座

若者向けセミナーのご案内

ID 55586

日時 1月23日(金)
午後1時30分～3時
場所 パルティセと4階 第1学習室
テーマ お金のセミナー
内容 モデルプランを使って、ワー
ク形式で生活費のやりくりを一
緒に考えるセミナーです。生
活費のやり繰りを上手くやり
たい人、生活に掛かる費用を
見直したい人、そもそも生活
費って何?という人などぜひ
ご参加ください。
対象 15～39歳の方
申込方法 メールで①セミナー名②参
加者氏名③電話番号を記
入し、申込み



詳細はこちら▶

問 瀬戸・尾張旭地域
若者サポートステーション
☎ 070・1374・3329
✉ harusapo@roukyou.gr.jp

上級救命講習

日時 2月1日(日) 午前9時～午後6時
場所 消防本部3階 消防対策室
内容 成人、小児、乳児の心臓マッ
サージ、AEDの取り扱いを学
びます。
対象 中学生以上
定員 20人(先着)
申込方法 QRで申込み
締切 1月25日(日)
 申込はこちら▶



問 消防署 ☎ 85・0463

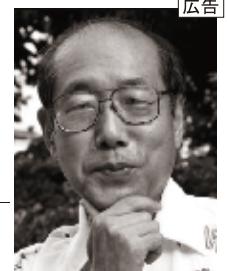
(公社) 瀬戸旭法人会 新春講演会

「『企業を知れば株式投資はもっと面白い～棋士から投資家へのカレイなる転身～』」

講師 桐谷 広人 (将棋棋士・投資家)

- ◆日時: 令和8年2月5日(木) 午後3時20分～(開場: 午後3時5分) 参加費無料
- ◆場所: 瀬戸信用金庫本店エンゼルホール(東横山町119番地の1)*講演会は一般の方でも参加できます。
- ◆申込方法: 往復はがきに①郵便番号②住所③氏名④ふりがな⑤電話番号 *お越しの際は公共交通機関をご利用ください。
⑥参加人数(1枚につき2名まで参加可)を記入し、申し込み(抽選のうえ100人)
(抽選結果は返信用はがきにしてお知らせします(1月20日発送予定)) ◆申込期限: 1月12日(月)(消印有効)
- ◆送付先: 〒489-0808 瀬戸市見付町3-8-2 (公社)瀬戸旭法人会 ☎ 0561-84-1161

広告





教室・講座

読み聞かせボランティア入門&ステップアップ講座 ～絵本の読み聞かせ～

読み聞かせを始めてみたい方も活動を続けている方も、一緒に学びましょう。

日時 1月28日(水)

午前10時～正午

場所 パルティセと4階

マルチメディアルーム

内容 おはなし会での絵本の選び方や読み聞かせのポイントをお伝えします。

講師 楠図書館 司書 大島 由美子氏

対象 瀬戸市で読み聞かせボランティアとして活動している方、ボランティアを始めてみたい方

定員 50人(先着)

申込方法 QR・図書館ホームページ・FAXで①参加者(氏名)②住所③電話番号④メールアドレス⑤所属団体名(所属がある方のみ)を記入し、申込み

申込期間 1月5日(月)～21日(水)



申込はこちら▶

問 図書館

☎ 82・2202

FAX 85・2651



居住支援セミナー

日時 1月27日(火) 午前10時～
(開場:午前9時30分)

場所 市役所4階 大会議室

内容 「瀬戸市の賃貸住宅の現状～居住支援を進めるために～」

講師 弁護士 杉本 みさ紀氏
(公社)愛知共同住宅協会理事)

定員 50人(先着)

申込方法 電話・FAX・郵送で①氏名②住所③電話番号を記入し、申込み

申込期間 1月5日(月)～26日(月)

送付先 〒489-8701(住所不要)
「居住支援セミナー」地域支援係

問 瀬戸市居住支援協議会
(高齢者福祉課内)

☎ 88・2626

FAX 88・2633



元気高齢者サポーター養成講座

特技を活かした活動や気軽にできる「お手伝い」を学び、一緒に助け合い活動に参加しませんか?人生100年時代を明るく生きる知恵を学びましょう。

日時 2月16日(月) 午前10時～
午後3時(昼休憩1時間)

場所 文化センター 文化交流館1階
12会議室

内容 ①認知症サポーター養成講座

②傾聴ボランティア講座

③携帯電話の便利な使い方講座

対象 市内で活動できる65歳以上の方

定員 20人(申込多数の場合抽選)

申込方法 電話・FAXで①氏名②住所③年齢④電話番号⑤お弁当の可否(600円程度)を記入し、申込み

締切 2月9日(月)

※別日程で半日ほどの実地研修受講要。実地研修の日程については講座当日に調整します。

問 瀬戸地域福祉を考える会 まごころ

☎ 85・3080

FAX 85・3105



瀬戸街道沿い 陶原郵便局向かい
名鉄瀬戸市役所前駅より徒歩7分

弁護士 柴田幸正 (愛知県弁護士会)

柴田幸正法律事務所

TEL 0561-89-7771 ホームページ (予約制) [検索](#)

夜間のご相談も可能です。
まずはお電話ください。

相続・遺言 交通事故 離婚問題 債務整理

その他全般 何でもご相談ください。
専用駐車場 3台有り



〒489-0805 瀬戸市陶原町 4丁目 31-8

教室・講座

創業セミナー



創業に向けて知っておきたい基本や具体的な進め方を、経営の専門家が2回に分けてわかりやすくお伝えします。

- 日時** 2月14日・21日(全2回・土)
午後1時～5時
- 場所** 瀬戸商工会議所
- 内容** 講義・ワーク・参加者同士の交流・マーケティング、PR・市場分析、資金計画・収支計画、事業計画
- 講師** 糸川 純平氏(中小企業診断士)
- 対象** 創業を考えている方、創業して間もない方
- 定員** 10人(先着)
- 申込方法** QRで申込み
- 締切** 2月12日(木)
- 申込はこちら▶
- 問** 瀬戸商工会議所
- ☎** 82・3123

認知症サポーター養成講座

認知症の方と、その家族を地域で支える応援者(サポーター)を養成する講座です。

- 日時** 2月1日(日)
午前10時～11時30分
- 場所** 青山病院1階 リハビリ室
- 対象** 効範・水南連区に在住の方で、初めて受講される方
- 定員** 20人(先着)
- 申込方法** 1月5日(月)午前10時から電話・問の窓口で申込み
- 問** ふたば地域包括支援センター
- ☎** 87・4139

福祉

福祉教室

福祉パソコン教室

初心者向けにパソコンの操作・入力などの基礎を学びます。

- 日時** 2月3日・10日・17日・24日(全4回・火)
午前9時30分～11時30分
- 場所** やすらぎ会館1階 第2作業室
- 対象** 市内在住の60歳以上の方(障害者手帳がある方(付き添いをお願いする場合あり)でWord、Excelがインストールされているノートパソコンをお持ちの方)
- 参加費** 500円
- 定員** 6人(申込多数の場合抽選)
- 申込方法** 往復はがき・FAXで①氏名②住所③電話・FAX④年齢⑤教室名⑥車椅子の有無を記入し、申込み
- 申込期間** 1月5日(月)～16日(金)
- 送付先** 〒489-0919 川端町1-31「福祉パソコン教室」係
- 問** 社会福祉協議会
- ☎** 84・2011 **FAX** 85・2275
- ✉** info@seto-shakyo.or.jp

ボランティアサロン 「和太鼓を叩いてみよう」

- 日時** 1月17日(土)
午後1時30分～2時30分
- 場所** やすらぎ会館5階 大集会室
- 対象** 市内在住の方
- 定員** 15人
- ※申込不要
- 問** 社会福祉協議会
- ☎** 84・2011
- ✉** vc@seto-shakyo.or.jp

出張!せとらカフェ♪ ～脳にいいこと 教えます!認知症に備えよう～



- 日時** 1月30日(金) 午後1時30分～3時30分(途中参加・退席可)
- 場所** 原山台集会所
- 内容** 認知症クイズ、コグニサイズ(認知症予防運動プログラム)、瀬戸の情熱(口腔ダンス)、認知症・介護相談
- その他** 申込不要。靴の着脱が必要です。お手伝いが必要な方はお知らせください。
- 問** 基幹型地域包括支援センター
- ☎** 88・1294

おいでんサロン

加齢に伴う体や心の変化、モヤモヤを話してスッキリ、地域の保健室。学びながら楽しい時を過ごします。

- 日時** 1月14日(水)・28日(水)
午前10時～11時(開場:午前9時30分)(途中参加・退席可)
- 場所** 瀬戸みどりのまち病院
コミュニティセンター1階
- 内容** 14日:「オレンジガーデニングプロジェクト キバナコスモスの押し花でカレンダーを作ります」
- 28日:「何歳でも若返る!骨と筋肉を守る意外な食事と体操法」
- 講師:愛知医科大学病院
骨粗鬆症・ロコモ・関節疾患センター長
中村 幸男氏
- ※申込不要
- 問** 瀬戸旭医師会 **☎** 21・8822

家族みんなの健康を支える、身近な存在でありたい。

医療法人
あらかわ医院 健診部門

健康診断専用ダイヤル **0561-53-9668**

〒488-0006 尾張旭市大久手町中松原 39 番地
FAX:0561-53-8827 <http://arakawa-cl.com/>

鎮静下内視鏡の対応可能

《お気軽にお問合せください》

広告

胃カメラ(毎日実施) 大腸カメラ(火～土曜日実施)
人間ドック 脳ドック レディース健診
DWIBS 検査※MRIを使用した全身がん検査 心臓検査

健診受診者さま専用の 無料託児サービス あります(予約制)

愛知県都市職員共済組合 / 人間ドック委託施設
全国健康保険協会 / 生活習慣病予防健診実施機関

愛知県市町村共済組合 / 人間ドック委託施設
愛知県中小企業共済 / 提携先医療機関



福祉

出張!おれんじドア♪

- 日時** 1月21日(水) 午後2時～4時
(途中参加・途中退席可)
- 場所** デニーズ瀬戸共栄通店
- 対象** 認知症と診断を受けた方・自分が認知症ではないかと不安を感じる方とその家族
- 参加費** 無料(飲食代が別途必要。原則1オーダー)
- 申込方法** 問の窓口・電話で申込み

おれんじドア・せと

認知症になった本人同士が集まり、相談できる交流会

認知症介護家族交流会

認知症の家族を介護している方が集まり、情報交換できる交流会

- 問** 高齢者福祉課(市役所2階)
☎ 88・2626

募集

交通児童遊園(会計年度任用職員)募集 ID 3247

- 勤務日** 水～月の内5日以内
(※土・日・祝も勤務できる方)
- 勤務時間** 午前8時30分～午後5時15分
までの内7.5時間以内
- 申込資格** ●短大卒以上・年齢不問
●保育士・幼稚園教諭・教員などの資格所持者
- 申込方法** 問の窓口に交通児童遊園で配布の申込書を提出
※要電話連絡
※詳細は交通児童遊園に直接お問い合わせください。
- 問** 交通児童遊園 ☎ 48・2350

募集

学校介護員募集 ID 50275

介護員(瀬戸特別支援学校)

- 勤務日** 月～金曜
(長期休業中は勤務なし)
- 勤務時間** 7時間
- 雇用期間** 令和8年4月～令和9年3月
※更新される場合があります。
- 申込方法** メール・ホームページ・問の窓口で申込み
- 締切** 1月19日(月)



詳細はこちら▶

- 問** 学校教育課(市役所3階)
☎ 88・2760
✉ kyoiku@city.seto.lg.jp

県立名古屋高等技術専門校窯業校 令和8年度訓練生の募集・展示即売会

- 定員** ①陶磁器製造科30人
②陶磁器デザイン科20人
- 申込期間** 1月5日(月)～2月13日(金)
- 選考日** 3月2日(月)
- 入校日** 4月7日(火)
- 訓練期間** 1年間
※詳細は名古屋高等技術専門校窯業校に直接お問い合わせください。
- ※見学会も開催
- 展示即売会**
- 日時** 1月31日(土)
午前10時～午後2時
- 場所** 名古屋高等技術専門校窯業校
- 問** 名古屋高等技術専門校窯業校
☎ 21・6666

瀬戸市地域強靱化計画(改定案)について意見募集

- 募集期間** 1月5日(月)～2月2日(月)
- 閲覧場所** 問の窓口・市政情報コーナー(市役所1階)、支所、ホームページ
- 提出方法** 郵送・FAX・メール・問の窓口で①件名「瀬戸市地域強靱化計画(改定案)について」②住所③氏名④市内在住・在勤・在学⑤意見を記入し、提出(様式自由)
- 送付先** 〒489-8701(住所不要)
防災安全課
※意見の概要などは、個人情報を除いてホームページで公表予定。
(個別回答はしません)
- 問** 防災安全課(市役所4階)
☎ 88・2600 FAX 21・6607
✉ kikikanri@city.seto.lg.jp

市有地をお譲りします ID 57610

市が所有する土地を一般競争入札で、お譲りします。

開札日 2月6日(金)

場所 市役所1階 102会議室

所在地	地積
進陶町21-3	180.90㎡
田中町65-1ほか1筆	277.57㎡
上品野町32-8ほか1筆	417.80㎡

入札要領配布場所 問の窓口・ホームページ

締切 1月21日(水)
詳細はこちら▶

問 財政課(市役所4階)
☎ 88・2562



弁護士法人 愛知県弁護士会所属
愛知総合法律事務所
高蔵寺事務所

春日井市中央台一丁目2番地2 サンマルシェ南館1階

瀬戸市役所から車で25分 無料大駐車場完備

☎ 050-1780-5290 (電話受付) 9:30～17:30 (定休日) 金・土・祝日 日曜日営業

https://www.aichisogo.or.jp/office/kozoji/ 愛知総合高蔵寺 検索

日曜日も営業! まずはお電話ください! 広告

無料法律相談

◆相続遺言◆ 親が亡くなり、財産を分けようとしたけど話し合いがスムーズにいきません!

◆労働問題◆ 残業代がもらえませんでした! 不当に解雇されました!

◆交通事故◆ 交通事故に遭いました。どういう請求ができるの?

◆離婚◆ 離婚したいけど養育費や財産分与はどうなるの?

◆借金問題◆ いつまでたっても借金が返済できない...

その悩み、**弁護士に相談してみませんか?**

募集

第3次瀬戸市環境基本計画の改定 及び瀬戸市生物多様性地域戦略 (案)について意見募集

現行計画の改定及び生物多様性を
保全し、生態系を維持するための総
合的な計画の策定に向け、意見を
募集します。

募集期間 1月9日(金)～2月9日(月)

閲覧場所 問の窓口、市政情報コー
ナー(市役所1階)、支所、ホー
ムページ

提出方法 郵送・FAX・メール・問の
窓口で①件名「第3次瀬戸
市環境基本計画案につ
いて」②住所③氏名④市内
在住・在勤・在学⑤意見を
記入し、提出(様式自由)

送付先 〒489-8701(住所不要)
環境課環境保全係

※意見の概要などは、個人情報
を除いてホームページで公表予
定。
※個別回答はしません。

問 環境課(市役所2階)

☎ 88・2670

FAX 88・2664

✉ khozen@city.seto.lg.jp

瀬戸市観光推進指針2026－ 2030(案)について意見募集

瀬戸市の観光振興に関する指針の
策定にあたり、市民の皆さんの意
見を募集します。

募集期間 1月21日(水)～
2月20日(金)(必着)

閲覧場所 問の窓口、市政情報コー
ナー(市役所1階)、支所、ホー
ムページ

提出方法 郵送・FAX・メール・問の
窓口で①件名「瀬戸市観光推
進指針2026－2030につ
いて」②住所③氏名④市内
在住・在勤・在学⑤意見を
記入し、提出(様式自由)

送付先 〒489-0813 蔵所町1-1
商工観光課 観光係

※意見の概要などは、個人情報
を除いてホームページで公表予
定。
※個別回答はしません。

問 商工観光課(瀬戸蔵1階)

☎ 88・2541 FAX 97・1557

✉ marutto@city.seto.lg.jp

イベント

愛環ぶらっとウォーキング

愛知環状鉄道沿線の名所などを巡る
「愛環ぶらっとウォーキング」を開催
します。

日程	スタート	ゴール
1月31日(土)	保見駅	四郷駅
2月28日(土)	愛環梅坪駅	新豊田駅
3月28日(土)	高蔵寺駅	高蔵寺駅

問 愛知県交通対策課

☎ 052・954・6126

お知らせ

自衛官等募集対象者除外申請

ID 42803

自衛官等募集対象者として自衛隊に
個人情報提供を望まない方は、除
外申請ができます。

対象 令和8年度に18歳になる方
(平成20年4月2日～平成21年
4月1日生まれ)

申込方法 除外申請書・添付書類を
問の窓口・郵送で提出し、
申込み

申込期間 2月2日(月)～3月31日(火)
(必着)

送付先 〒489-8701(住所不要)
防災安全課

詳細はこちら▶



問 防災安全課(市役所4階)

☎ 88・2601

マイナンバーカード専用窓口

ID 2154

手続内容 申請、交付、券面記載事項
変更、電子証明書発行・更
新、暗証番号初期化など

平日 午前8時30分～午後4時30分
(予約優先)

休日 1月17日(土)・24日(土)・31日(土)
2月7日(土)・14日(土)・21日(土)
午前8時30分～正午 **(要予約)**

予約方法 QRで予約
※希望日の30日前の午前9時
から予約可能。

予約はこちら▶



問 市民課(市役所1階)

☎ 88・2882

最速で!確実に! 即日支払い! だから安心!

ディーラー下取りよりも 価格UP したお客様が大多数!

透明性の高いプロの安心感と明瞭な価格提示
正直に丁寧に大切な愛車を納得価格で買取ります!

普通車最低3万円! 軽自動車最低1万円!

ハッピーカーズ名古屋東店
TEL 080-3678-8100
〒480-1162 愛知県長久手市段の上207-2

ハッピーカーズ 名古屋東店代表 中村

お任せください!

許可番号 愛知県公安委員会 第542522309800号 (愛知県警察高齢者交通安全サポーター企業・長久手市商工会所属) ※ご来店での査定をご希望の方は事前予約をお願いします。

LINE無料査定 はこちら

LINE

QRコード

〈一つでも思い当たったらご相談を!〉

- ❑ 免許返納を考えている
- ❑ 車検を通すか検討中・不動態・事故車
- ❑ 遺産相続に伴う売却 ※名義変更もできます
- ❑ ディーラー下取り・他社査定に納得できない
- ❑ 一括サイトに申し込んだら、しつこい営業や電話で後悔している



お知らせ

事業主の方へ 給与支払報告書
は2月2日(月)までに提出を

ID 4668

対象 事業所・個人事業主**用紙設置場所** 問の窓口※郵送不可**提出方法** 問の窓口・郵送・eLTAX
で提出**提出先** 1月1日に従業員が居住する
市区町村※原則、従業員の住民税は特別徴収
(給与天引)になります。なお、特
別徴収ができない場合は、総括
表か給与支払報告書に記載して
ください。

eLTAXはこちら▶

問 税務課(市役所3階)

☎ 88・2571

中小企業退職金共済加入促進
補助金制度の廃止市内の中小企業者が、新規に中退共
契約または特定退職金共済契約を締
結した場合に、その掛け金に対し、補
助金を交付する事業を行ってしまし
たが、3月以降に新規加入された場合
は補助の対象となりません。ご注意
ください。**問** 商工観光課(瀬戸蔵3階)

☎ 88・2651

門灯点灯運動

ID 2802

自宅の門灯や玄関灯を朝まで点灯
することで、まちを明るくし、侵入盗
や街頭犯罪を防ぎましょう。**問** 防災安全課(市役所4階)

☎ 88・2601

保険料のクレジットカード納付の
終了

ID 57425

クレジットカードでの国民健康保険料
の納付は3月31日(火)で終了となり
ます。これまでクレジットカードで納付いた
だいていた方にはご迷惑をおかけし
ますが、サービス終了後は、納付書に
あるバーコードを用いたコンビニでの
納付やスマホアプリでの納付(Pay-
Payなど)をご利用ください。また便利
な口座振替もご検討ください。**問** 国保年金課(市役所1階)

☎ 88・2645

水道管・メーターの凍結や
破裂に注意気温が0度以下の日が続く際は、以下
に注意しましょう。

●凍結防止対策

水道管に布や毛布などを巻き、上か
らビニールテープで固定しましょう。

●凍結した場合は

- ・自然に溶けるのを待つ
- ・タオルや布をかぶせ、ぬるま湯を
ゆっくりかける
- ※急に熱湯をかけると破損する恐れ
があります。

●破裂した場合は

メーター横のバルブを閉めて水を止
め、市指定給水工事業業者に修理
を依頼してください。

工事業業者の

一覧はこちら▶

**問** 水道課(市役所6階)

☎ 85・1297



住まいの耐震相談会

ID 57689

日時 2月7日(土)午前10時～午後3時
(正午～午後1時を除く)**場所** ホームセンターバロー瀬戸店**内容** 専門家による個別相談(事前
申込優先、1組30分程度)、地
震体験車による地震の模擬体
験(雨天などで中止の可能性
有)、耐震に関する展示など**定員** 8組程度**申込方法** 電話・FAX・メールで申込み**申込期間** 1月5日(月)～2月6日(金)**問** 都市計画課(市役所5階)

☎ 88・2686

FAX 88・2695

✉ tokei@city.seto.lg.jp

令和7年度第1回
瀬戸市都市計画審議会**日時** 1月14日(水)

午前10時～正午(予定)

場所 市役所4階 大会議室**内容** ・名古屋都市計画道路の変更
について(愛知県決定)
・名古屋都市計画公園の変更
について(市決定)
・名古屋都市計画生産緑地地区
の変更について(市決定)**問** 都市計画課(市役所5階)

☎ 88・2680

償却資産の申告は

2月2日までに ID 56893

1月1日現在、市内に事業用の資産
を所有している個人・法人の方は、
2月2日(月)までに償却資産の申告
をお願いします。前年中に資産の増減がない場合や免
税点未満の場合も申告が必要です。**問** 税務課(市役所3階)

☎ 88・2579

教室・講座

スマホ・パソコン講座 問 デジタルリサーチパークセンター ☎ 87・3100(休館日 月曜 祝日の場合は翌平日)

講座	講 座	日時	受講料	締切
No.59	パソコン入門講座 オフィスを使ってみましょう	2月3日～17日(全3回・火) 午後2時～4時	4,600円	1月24日(土)
No.60	スマホ活用講座 詐欺対策編／その電話(メール)、本物? スマホトラブルから身を守る護身術	2月4日(水) 午後1時30分～4時30分	2,600円	
No.61	スマホ入門講座 基礎からしっかり編	2月5日～3月12日(全6回・木) 午前10時～正午	8,500円	1月26日(月)
No.62	パソコン活用講座 Windows11の便利な使い方	2月5日(木) 午後2時～4時	1,900円	
No.63	親子でたのしむプログラミング体験 micro:bit編	2月11日(水・祝) 午前10時～午後3時	5,300円 (教材費含)	1月31日(土)
No.64	パソコン活用講座 Canvaで動画を作ってみましょう	2月18日・25日(全2回・水) 午前10時～正午	3,200円	2月7日(土)
No.65	おとなのプログラミング講座 AIでHPを作ってみましょう	2月21日・28日(全2回・土) 午前10時～正午	3,200円	2月11日(水・祝)

各講座の最少催行人数・対象・定員・申込方法は電話・ホームページで確認をしてください。

※各講座抽選の際、結果はメールします。 ※教材を持っている場合は受講料から差し引く場合があります。

場所 デジタルリサーチパークセンター

講座一覧▶



お知らせ

選挙人名簿の閲覧状況 問 選挙管理委員会 ☎ 88・2559

選挙管理委員会は、公職選挙法第28条の4第7項の規定に基づき、毎年少なくとも1回、選挙人名簿の閲覧状況を公表することとなっています。

選挙人名簿の抄本の閲覧状況(令和6年10月1日～令和7年9月30日)

No.	申出者の氏名等	利用目的の概要	閲覧年月日	閲覧に係る 選挙人の範囲	件数	所在地(法人のみ)
1	読売新聞東京本社 編集局 世論調査部世論調査部長 杉田 義文	全国の有権者を対象に実施する 世論調査の調査対象者を抽出 (転記)するため	令和7年 4月23日	水野投票区	45件	東京都千代田区 大手町1-7-1
2	ルネネットワーク株式会社 代表取締役 中山 正貴	愛知県実施 県政世論調査対象者 抽出のため	令和7年 8月7日	五位塚町、 苗場町、 石田町	60件	愛知県 豊橋市向山町 字川北5番地の3
3	ジオエイト合同会社 代表社員 後藤 敦樹	愛知県防災危機管理課による 2025年度「防災に関する意識調 査」の実施に伴う選挙人名簿の 閲覧	令和7年 8月18日	東長根町、 上之山町二丁目、 中水野町一丁目	52件	名古屋市北区 芦辺町3-10
4	一般社団法人 共同通信社 社長 沢井 俊光	日本世論調査会・共同通信社世 論調査の対象者抽出のため	令和7年 9月3日	西陵投票区	12件	東京都港区 東新橋1-7-1
5	ジオエイト合同会社 代表社員 後藤 敦樹	救急安心センター事業 (#7119)県民意識調査等業務	令和7年 9月12日	坂上町、 宝ヶ丘町、 田中町	52件	名古屋市北区 芦辺町3-10



問 瀬戸まちの活動センター ☎ 97・1161 FAX 97・1171 ✉ seto-npo@ma.gctv.ne.jp

産後の運動なにしてる？

～とりあえず身体を動かすママの会～

日 時 1月6日(火)・13日(火)・20日(火)
午前11時45分～午後0時30分
場 所 西陵地域交流センター
対 象 産後2か月以上のママ
参加費 500円
定 員 10人(お子さん連れ可・見守り託児あり。)
申込方法 QR・電話で申込み
締 切 各回3日前まで
※裸足になります。動きやすい服装で

申込はこちら▼

問 セと産後ひろば

☎ 050・3634・8326(松本)



瀬戸地下工場跡現地見学会

日 時 1月25日(日)午後1時～3時
場 所 水野地域交流センター 第5会議室
内 容 学習会&見学会
(はきなれた靴で。雨天荒天の場合学習会のみ。)

問 瀬戸地下軍需工場跡を保存する会

☎ 090・6575・4370(寺脇)

✉ tera-m@ob.aitai.ne.jp

ホフマンの森を歩く(総会ウオーク)

(S:8km L:10km)

日 時 2月1日(日)午前9時集合
場 所 名鉄尾張瀬戸駅
コ ー ス パルティセと→瀬戸蔵→深川神社→
ホフマンの森→陶祖公園(昼食)→宝泉寺→
一里塚本業窯→萩殿散策道→文化センター
参加費 300円(保険料込み・高校生以下無料)

問 瀬戸市ウォーキング協会

☎ 080・3065・7275(松原)

ボーイスカウトと遊ぼう!ワクワク自然体験遊び (冬の森で遊ぼう!さあ冒険に出発だ)

日 時 2月8日(日)午前9時～正午
場 所 金神社
内 容 自然の中でロープスライダー・ブランコ・
崖のぼり・落ち葉すべりを一緒に楽しむ体験会
対 象 年長～小学4年生くらいまで(保護者同伴)
定 員 30人(先着)
申込方法 メールで申込み
締 切 2月5日(木)

問 ボーイスカウト瀬戸第6団

☎ 090・3951・6418(村松)

✉ seto6-kh@aichi.scout.jp

能登半島地震復興支援チャリティコンサートvol.3

日 時 2月14日(土)午後2時～
場 所 瀬戸蔵 つばきホール
参加費 1,000円
定 員 300人程度
申込方法 電話・メールで申込み

問 HareRamaキッズシンガーズ

☎ 67・1204(豊田)

✉ info@hareramakids.com

瀬戸まちの活動センターからのお知らせ

協働のたねまき交流会

だれもが安心、安全に!

～障がい者、高齢者の視点からの防災まちづくり～

日 時 1月24日(土)午後1時30分～3時30分
場 所 パルティセと4階 マルチメディアルーム
内 容 講話・活動発表&ワークショップ交流会
定 員 20人程度
申込方法 問の窓口・電話・メールで申込み

弁護士法人 心

電話・TV電話
相談対応

相続・遺言・交通事故・後遺障害・労災・障害年金・
過払金・借金・在留資格・企業法務・労務・刑事事件他

交通事故損害賠償額
後遺障害適正等級
無料診断サービス

過払金
無料診断サービス

遺言書
無料診断サービス

障害年金
無料診断サービス

●[相談料]相続・遺言・交通事故被害・後遺障害・労災・障害年金・過払金・借金以外については、初回30分以降30分単位5,500円(税込) ●[その他の費用]
お問合わせください ※主たる事務所は愛知県弁護士会所属<>内は各所属弁護士会名です ※受任の際には弁護士の直接面談が必要で
※費用につきましては別外があり、また変更になる可能性もありますので、詳しくはホームページをご覧ください ※本広告は今月7年10月時点のものです

相談料0円(相談・通話・交通費・後遺障害・労災・損害賠償・借金・過払金・在留資格・企業法務・労務・刑事事件他) 夜間・土日祝相談可(要予約)

0120-232-403 平日 9時～21時 受付 土日祝 9時～18時

詳細は⇒ <https://www.kokoro.law> (12/31～1/3は除く、大型連休中の休業や臨時休業もございませう。詳細はHPをご覧ください)

弁護士・スタッフ丸となってサポートいたします!

名古屋駅2分 弁護士法人心名古屋法律事務所 <愛知県弁護士会>

グイツ豊田タウン内(豊田市駅3分) 弁護士法人心豊田法律事務所 <愛知県弁護士会>

松坂屋名古屋店內(矢場町駅0.5分、栄駅5分) 弁護士法人心栄法律事務所 <愛知県弁護士会>

他の事務所 豊田駅・津駅・岐阜駅・東京駅・大阪駅 近く他

イベントカレンダー	日時・場所	対象	申込方法
健康よろず相談 スワサポ (禁煙相談) ●生活習慣病などの相談 ●体組成測定 ●血圧測定 ●禁煙相談 ●骨密度測定(※) 持ち物 健康手帳(お持ちの方)	1月14日(水) 午前9時～11時 やすらぎ会館	市内在住の方	申込不要 ※骨密度測定は定員7人(先着) 1月5日(月) 午前8時30分～電話申込み
こころの 健康相談 精神科医師による、 こころの不調などの 無料相談	1月14日(水) 午後2時～4時 瀬戸旭医師会館相談室	産業医のいない 事業所の 事業主・労働者	電話 問 瀬戸地域産業保健センター (瀬戸旭医師会館内) ☎ 84・1139
出張がん相談 治療、仕事やお金、がんの 予防や検診、医療者との 関わりなど	1月9日(金) 午後2時～4時 市役所3階 304会議室	どなたでも可	申込不要 問 公立陶生病院 がん相談支援センター ☎ 070・5038・6270
精神保健 福祉相談 精神科医師による相談	3月11日(水) 午後2時～4時 瀬戸保健所	どなたでも可	電話 問 瀬戸保健所健康支援課 こころの健康推進グループ ☎ 82・2158
アルコール 専門相談 専門医師および酒害相 談員による相談	2月10日(火) 午後1時30分～3時30分 瀬戸保健所		

高齢者のインフルエンザ・新型コロナ 予防接種は1月末で終了

実施期間 1月31日(土)まで

実施期間を過ぎると接種費用が全額自己負担となります。希望者は早めに接種してください。
 詳細はホームページをご確認ください。

インフルエンザ▶



新型コロナ▶



詳細はこちら▶



二十歳の歯科健口診査(無料)

期 間 2月28日(土)まで

対 象 平成17年4月2日～平成18年4月1日生まれの方
 ※受診券発送済

持 ち 物 受診券、本人確認書類



ID 2321

ID 44481

問 健康課(やすらぎ会館4階) ☎ 85・5511

ID 49088

問 健康課(やすらぎ会館4階) ☎ 85・5511

樹木葬墓

樹木に囲まれた全面芝生の中にたたずむ樹木葬墓！
 小さな墓苑 ～メモリーズ～

核家族化が進む中、後継者が心配でお墓を迷っている。大きなお墓の維持は大変だけど自分たちで独自の
 お墓をお守りしたい、納骨堂では満足できない…など お墓についてお考えの方ぜひ一度ご相談ください。

- 特 徴**
- 宗旨・宗派は問いません。
 - 納骨室は通常のお墓と同じ大きさ(納骨の人数に制限はありません)
 - 墓地のお手入れは当園スタッフが行います。
 - 後継者がいなくなり、お墓じまいの際も撤去費用は不要です。

好評受付中

墓地・墓石
基本彫刻 **25** (税別)
万円
[税込 27.5 万円]

向陽寺霊園

豊田市折平町
上屋敷 20

見学は事前にご予約下さい
 ☎ 0120-198-942



お墓の事で子供に迷惑をかけたくない…
 樹木葬墓で永遠の安心を。

せといきいき健康グルメで 「めたぼうし茶碗」をゲットしよう

「せといきいき健康グルメ認定メニュー※」を食べて
スタンプを3つ集めた方に、めたぼうし茶碗を
プレゼント(先着100人)

引換期間 2月27日(金)まで(土・日・祝を除く)

引換場所 健康課、国保年金課

持ち物 スタンプカード(提供店で配布)

※市内6つの飲食店で提供される「バランス食」
「朝ごはん」「低カロリー」「減塩」「骨強化」「野菜
たっぷり」など、健康に配慮されたメニューです。

- ・カフェandキッチン ONO Hawaiian(上松山町)
- ・喫茶ミキ(大坪町)
- ・cookie&cafe UZU(栄町)
- ・定食屋なすび(西追分町)
- ・B'EASE(公立陶生病院内レストラン)(西追分町)
- ・薬膳茶 Soybean Flour(東町、陶生町)

提供店の詳細はこちら▶



ID 1909

☎ 健康課(やすらぎ会館4階) ☎ 85・5511



めたぼうしコラム

～フレイル予防に取り組もう～
栄養バランスはお口の健康から



「固いものが食べにくい」「お茶や汁物でむせる」
など、年齢を重ねたお口の機能の衰えは、食品の
摂取に大きな影響をあたえます。

特に緑黄色野菜や肉類の摂取が減るため、ビタ
ミン類やたんぱく質が不足して低栄養につながる
心配があります。

栄養バランスのとれた食事を摂取するためにも、
1日に1回はお口の筋力を維持する体操に取り
組んでみましょう。

【お口の体操：①と②をセットで10回チャレンジ】

①唇を前に突き出して ②唇を横に引いて



☎ 健康課(やすらぎ会館4階) ☎ 85・5511

第16回 瀬戸旭医師会・公立陶生病院合同市民フォーラム どうしても気になる認知症の話

日時 2月14日(土) 午後2時～3時30分(開場:午後1時30分)

講師 公立陶生病院 脳神経内科主任部長 湯浅 浩之先生

定員 80人(先着)

申込方法 電話・FAX・メールで①氏名(ふりがな) ②電話番号 ③参加人数を記入し、申込み

場所 公立陶生病院 北棟5階 第1会議室

対象 瀬戸市・尾張旭市に在住・在勤の方

☎ 瀬戸旭医師会 ☎ 84・1155 FAX 84・5776 ✉ isikai@setoasahi.com

うちの子も結婚できました!

お子様のご結婚、あきらめないで! お気軽にお悩みご連絡くださいませ。

結婚相談所 ムスベル名古屋
営業時間: 10時～19時 定休日: 第2・第4水曜日

通話料 無料 ☎ **0120-138-026**

マル適マークCMS取得 ムスベル株式会社
名古屋市中区錦2丁目17-28 CK15伏見ビル6階

広告
独身のお子様の結婚相談

デジタルまつり2025

メタバース体験や、煙体験ハウス、ワークショップ、ステージ企画、デジタル抽選会など、大人も子どもも楽しめる様々なイベントが行われました。



11/2
(日)

11/14
(金)

藤井聡太棋士 永世竜王獲得の懸垂幕



史上最年少での永世竜王の資格獲得を祝し、市役所に懸垂幕を掲げました。

11/15~24
(土) (月・振休)

ライトアップ岩屋堂



NPO法人品野つくし会により「岩屋堂公園」がライトアップされ、多くの人が紅葉を楽しみました。

(株)バローホールディングスと包括連携事業

11/25
(火)

包括連携協定に基づく取組として、資源物収集を通じた資源循環プロジェクトを新たに開始しました。

詳細はこちら▶



ヤーコンの収穫体験

11/25
(火)



農家さんの協力のもと、市内の親子など、23人がヤーコンの収穫体験を行いました。あいにくの天気でしたが、参加者からは楽しかったという声も聞かれました。また、収穫体験後は試食も行われ「お代わりしたいぐらい美味しかった」という声もありました。

11/28
(金)

水南保育園で抹茶体験



水南保育園のあおぐみさん(年長児クラス)が抹茶体験を行いました。正座をして、お菓子とたててもらったお茶をお茶碗でいただく。初めての体験にドキドキしながらも、「美味しかった」「もう1回飲みたい」と楽しそうな様子でした。

1月

の休日急病診療予定表



	歯 科
1(木・祝)	大竹デンタルクリニック (川北町1-27)
2(金)	大谷歯科クリニック (東横山町138)
3(土)	西陵歯科医院 (ききょう台2-74)
4(日)	いまい歯科 (北脇町276)
11(日)	梅林歯科医院 (東横山町92 1階・新瀬戸SS2F)
12(月・祝)	大沢歯科医院 (北山町60-4)
18(日)	大竹デンタルクリニック (川北町1-27)
25(日)	大谷歯科クリニック (東横山町138)

瀬戸旭休日急病診療所
(西長根町7)

- 症状が比較的軽い方の応急的な診療を行います。
- 「付き添い者」と一緒にご来院ください。
- マイナ保険証などを持参してください。
- WEB受付・WEB問診票も出来ます。

詳細はこちら▶

休日急病診療
案内電話☎0561・
82・0022

- 診療時間以外の場合、可能な方はかかりつけの医師にご相談を。その他の方は救急医療情報センター(☎0561・82・1133)へ。
- 公立陶生病院は、救命救急センターとして3次救急(重篤な救急患者を24時間体制で受け入れ)を主に対応します。

診療時間

午前9時～正午

歯科当直医は予告なく変更する場合があります。
右記「案内電話」で確認を

午前9時～正午、午後2時～5時

受付：午前8時45分～11時30分
午後1時45分～4時30分

1月

のごみ・資源物収集予定日



	びん/缶/ペットボトル/ 発火性危険物	紙類/古布/ プラスチック製容器包装	燃えるごみ
道 泉	6日・20日 火	13日・27日 火	月・木
深 川	14日・28日 水	7日・21日 水	月・木
古 瀬 戸	7日・21日 水	14日・28日 水	火・金
東 明	16日・30日 金	9日・23日 金	月・木
祖 母 懐	14日・28日 水	7日・21日 水	月・木
陶 原※	14日・28日 水	7日・21日 水	月・木
原 山 町	15日・29日 木	8日・22日 木	火・金
長 根	7日・21日 水	14日・28日 水	火・金
效 範 北※	5日・19日 月	12日・26日 月	水・土
效 範 南※	6日・20日 火	13日・27日 火	水・土
水 南	16日・30日 金	9日・23日 金	水・土
水 野	13日・27日 火	6日・20日 火	月・木
品 野 1※	8日・22日 木	15日・29日 木	火・金
品 野 2※	15日・29日 木	8日・22日 木	火・金
山 口	8日・22日 木	15日・29日 木	火・金
菱野・本地	12日・26日 月	5日・19日 月	火・金
新 郷	15日・29日 木	8日・22日 木	火・金
西 陵	13日・27日 火	6日・20日 火	月・木
原 山 台	9日・23日 金	16日・30日 金	月・木
萩 山 台	9日・23日 金	16日・30日 金	月・木
八 幡 台	9日・23日 金	16日・30日 金	月・木

●ごみ・資源物収集カレンダーは市役所・支所で配布

1月1日(木・祝)・2日(金)は燃えるごみの収集はありません

リサイクルステーション開設

開設日 1月3日(土)・4日(日)・
11日(日)・
25日(日)



市内6施設詳細はこちら▶

燃えないごみ・粗大ごみ

予約時に収集日・場所を決めます。

電話
予約☎0561・84・5371
月～金曜 ※祝日も可
午前9時～午後5時

インターネット予約



燃えないごみ

氏名・収集日を
袋に記入

粗大ごみ

氏名・収集日を
書いた処理券を貼付

ごみを出す

収集日の午前8時30分までに、
予約時の指定場所へ

聴覚などに障害のある方専用

FAX82・8751

※収集日などは後日、連絡します

※陶 原 …… 原山町を除く
 效範北 …… 名鉄瀬戸線の北側
 效範南 …… 名鉄瀬戸線の南側
 品野1 …… 品野町1丁目～6丁目、窯町
 品野2 …… 品野町7丁目～8丁目、中品野町、上品野町、白岩町、片草町、落合町、広之田町、北丘町、八床町、井山町、鳥原町、岩屋町、上半田川町、下半田川町、定光寺町

個人情報の
利用目的

広報せとで募集するものは、それぞれ必要な範囲内で個人の情報を収集、利用します。
収集した個人情報は、その他の目的で無断利用することはいたしません。

この広報紙は、植物油
インキを使用しています。QRコードは㈱デンソー
ウェブの登録商標です。