

瀬戸特別支援学校の一部及び萩山小学校等の利活用に係る サウンディング型市場調査の結果

本市が進めている菱野団地における学校再編の取組は、教育環境の向上だけでなく、学校再編を契機とした地域の活性化を目指していることから、民間事業者が、瀬戸特別支援学校施設の一部や萩山小学校運動場及びプールを、福祉施設や子育て施設として利活用することの可能性を検討することとしました。

この検討にあたり、民間事業者との「対話」を通じて、事業のアイデア、施設設置による効果及び施設設置の実現性などを把握するサウンディング型市場調査を実施しましたので、その結果概要を公表します。

1 調査の実施期間

令和7年7月1日（火）～令和7年11月11日（火）

2 参加事業者数

瀬戸市立萩山小学校の運動場及びプール 2社

瀬戸市立瀬戸特別支援学校の校舎の一部 0社

3 事業者からの提案結果の概要（申込順）

【提案1】

項番	項目	提案内容
1	事業の形態	事業者による事業
2	対象施設名	認定こども園
3	当該土地・建物等施設の利活用の提案	プール 2,700 m ² 、運動場 3,000 m ² を利活用 プールは撤去し、園舎に建て替え
4	事業概要	認定こども園として次代の要請する新たな幼児教育、保育実践を展開
5	スケジュール	令和10年4月開設
6	瀬戸市、菱野団地、特別支援学校への貢献	地域住民の期待と瀬戸市子育て支援策の一助となるように貢献
7	瀬戸特別支援学校（さくらんぼ学園）と連携して行いたいこと	○特別支援学校児童生徒と園児との交流事業や共同学習 ○子どもの健全な成長を支援する研究・教育を専門とする大学学部の教員による講演会や同学部の教諭、学生、園児との交流事業 など
8	行政等に期待する支援や配慮してほしい事項など	○瀬戸特別支援学校とスムーズに交流が行える動線の確保
9	市からの財政的な支援	○土地取得費用の軽減

【提案2】

項番	項目	提案内容
1	事業の形態	事業者と市による共同事業
2	対象施設名	地域共生センター（地域共生型拠点）
3	当該土地・建物等施設の利 活用の提案	プール 2,700 m ² 、運動場 3,000 m ² の一部を 利活用
4	事業概要	子ども（障害児を含む）・高齢者・障害者・ 地域住民が同じ空間・時間で関わり合う 「地域共生型拠点」の整備 ・共生型デイサービス ・就労支援B型事業所（農業・市域支援） ・屋内公園とカフェ
5	スケジュール	令和10年4月開設
6	瀬戸市、菱野団地、特別支 援学校への貢献	団地の活性化、子育て支援、特別支援学校 卒業後の就労支援
7	瀬戸特別支援学校（さくら んぼ学園）と連携して行い たいこと	○瀬戸特別支援学校との交流・実習受入れ ○卒業後の進路として就労支援B型事業 所や生活支援に繋げる ○病院リハビリスタッフと連携し、療育・ 発達支援を実施 ○児童生徒と地域との交流拠点の創出 など
8	行政等に期待する支援や配 慮してほしい事項など	○協力企業誘致の共同推進 ○学童開設の許可 ○社会福祉法人設置に向けた調整・推薦
9	市からの財政的な支援	○市事業によるプールの撤去 ○市事業又は補助による造成・外構整備 ○委託事業としての実施検討

4 今後の進め方

日程	内容
令和7年度下半期	調査結果を踏まえた市の方針決定
令和8年度上半期	公募型プロポーザル方式による事業者の選定
令和8年度下半期	議会の議決など施設・土地等に関する契約手続き
令和9年度以降	事業開始に向けた準備

調査対象施設 配置図

縮尺	1/1000(A3)	学校名	萩山小学校及び瀬戸特別支援学校

凡 例

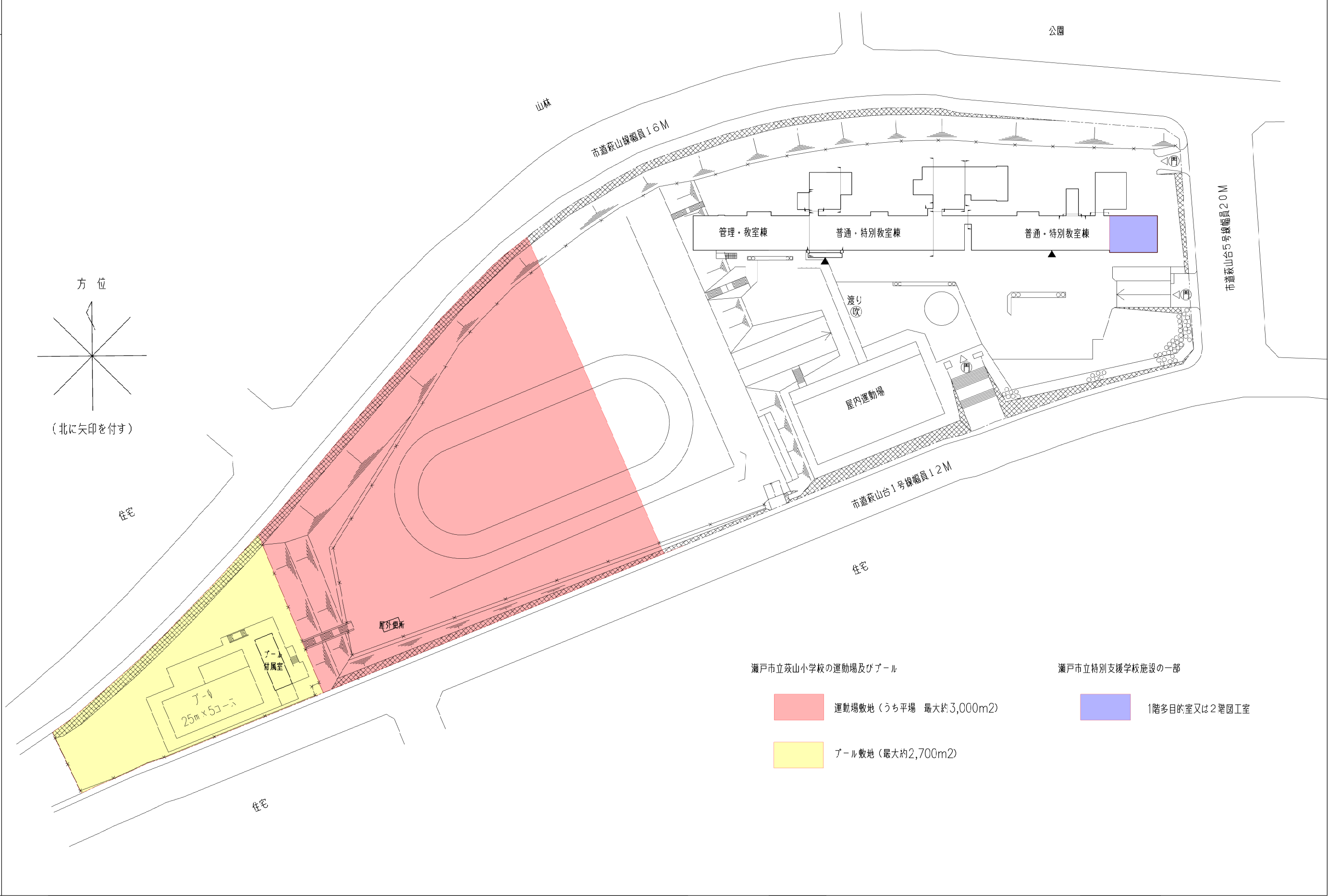
吹 吹抜の渡り廊下

擁壁（間知ブロック）
（間知石積）

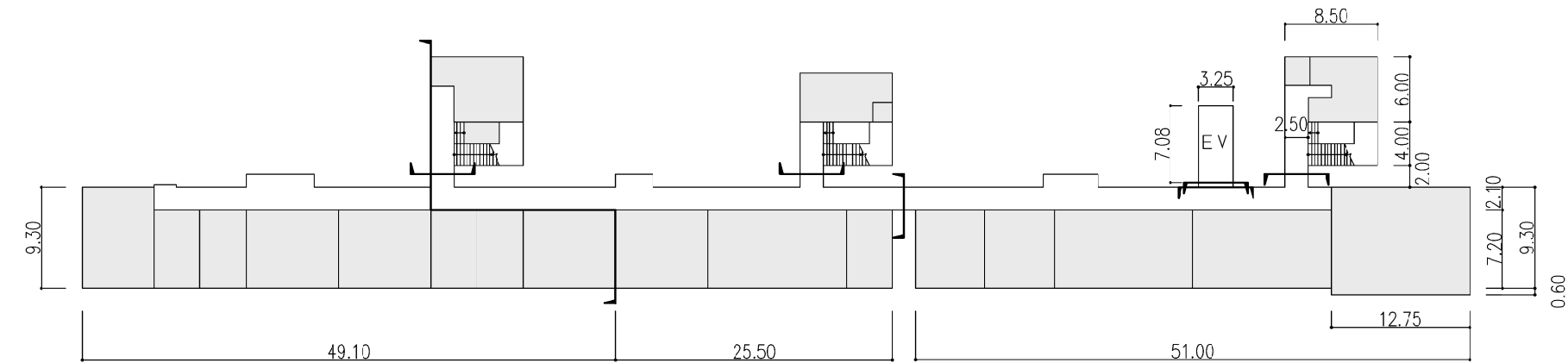
フェンス

方位

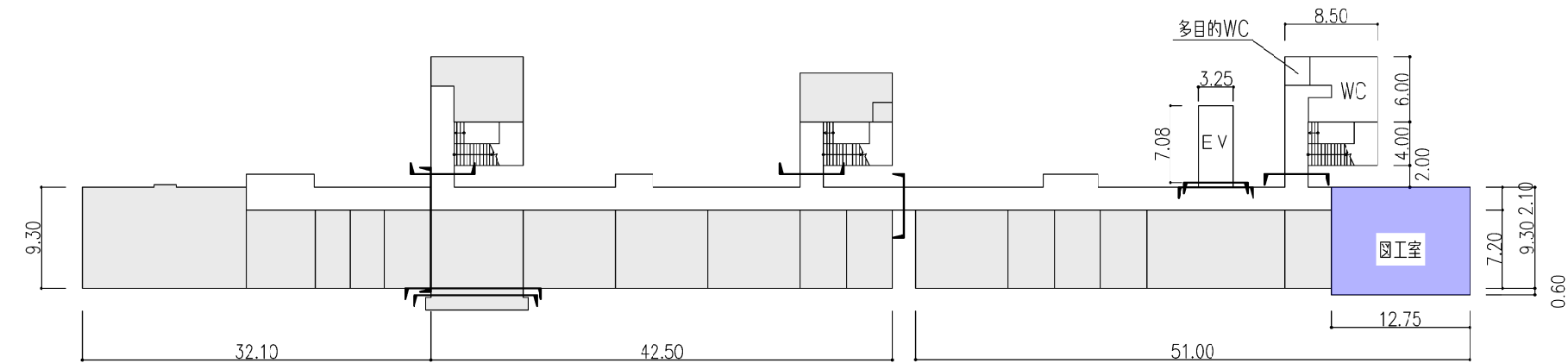
（北に矢印を付す）



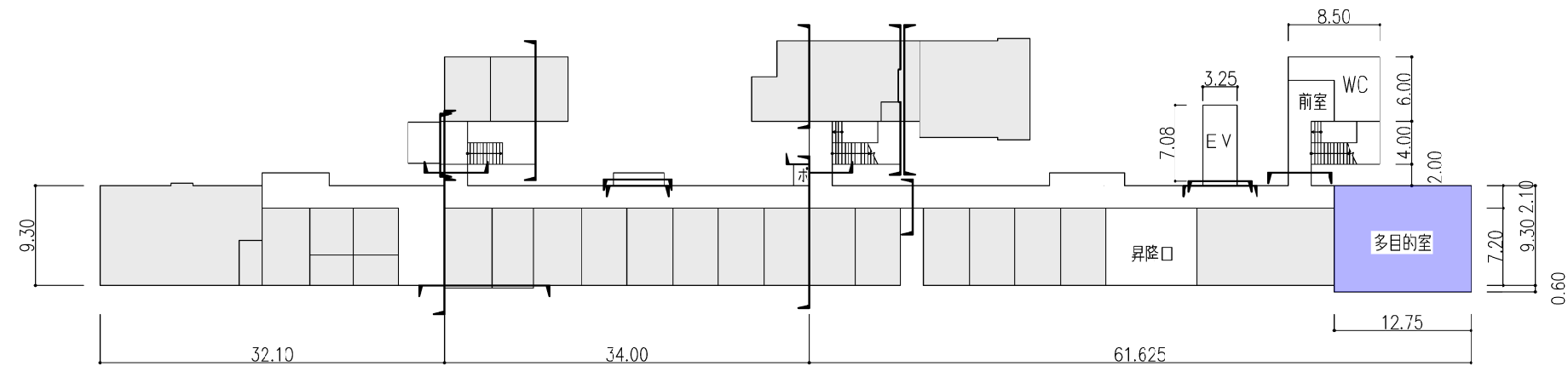
校舎3階



校舎2階



校舎1階



瀬戸市立特別支援学校施設の一部



1階多目的室又は2階図工室