

住みたいまち 誇れるまち 新しいせと



# 広報 せと

9 2024  
September  
No.1473



ふく  
第29回

くるふく  
来る福

招

き

猫

まつり

in瀬戸



9/28(土) - 29(日)

ニャンと！  
今年の招き猫まつりは  
福がいっぱいの特別回…！

特集 P12-13

# 目次 - contents -

- 3 | 10月1日から「チョイソコせとあさひ」の社会実験を開始します
- 4 | 令和7年3月検針分から下水道使用料を改定します
- 6 | あなたらしく、生きる -認知症との向き合い方を考える-
- 7 | 市政情報
- 8 | 安全安心情報
- 9 | イベント情報
- 10 | 第93回せともの祭
- 12 | 来る福 招き猫まつり
- 14 | まちかどスナップ
- 15 | 芸術・文化
- 16 | せと環境塾
- 17 | こどもインフォメーション
- 20 | 図書館・9月応募料理
- 21 | 相談窓口
- 22 | 生活インフォメーション
- 30 | ほっとネットせと
- 31 | 健康ガイド
- 32 | 休日急病診療予定表・ごみ収集予定日

## 人口



令和6年8月1日現在(前月比)

計	126,713人(-79人)
男	62,381人(-13人)
女	64,332人(-66人)

## 火災と救急



7月件数(前年同月比)

火災	2件(-4)
救急	586件(-100)

## 家庭ごみ・資源物排出量 [1人1日あたり]



R5.7月~R6.6月の総量から算出(前年同期比)

655g/人・日(-43g/人・日)

※数字は速報値

## 今月の給付

指定の口座に振り込みます

### ●児童扶養手当(7~8月分)

☎ こども未来課 ☎ 88・2631

振込日 9月11日(水)

### ●瀬戸市遺児修学手当(4~9月分)

☎ こども未来課 ☎ 88・2631

振込日 9月27日(金)

## 今月の納付

口座振替が便利です

納期限 9月10日(火)

### ●市・県民税(第2期)

☎ 税務課 ☎ 88・2572

### ●国民健康保険料・後期高齢者医療保険料(第2期)

☎ 国保年金課 ☎ 88・2641

### ●介護保険料(第2期)

☎ 高齢者福祉課 ☎ 88・2621

今月の表紙

### 瀬戸の招き猫は、形も大きさも表情も、それぞれ

表紙の招き猫たちは、招き猫ミュージアム(薬師町2)からお借りし、撮影しました。一体一体見てみると、眉毛がつながっていたり、ちょっと下を向いていたり、それぞれ違った姿をしています。こうした個性あふれる招き猫は、瀬戸の招き猫の特徴です。また、猫らしく、猫背なものが多いのも特徴だそう。9月28日・29日は、決まった型にとらわれない、オリジナリティあふれる招き猫探しに、出かけてみてくださいね。

瀬戸市のSNS一覧



アプリで広報をチェック



LINE



@setocity

X(旧Twitter)



@city\_seto

瀬戸市ホームページ



広報せとに記載している記事の[ID番号]をホームページに入力すると、記事の詳細ページを表示できます。

(例) ID 12345



## いいもんせともんPhoto

\SNSに#いいもんせともんで投稿された写真をご紹介/



投稿者 @lovingnature88 さん

田んぼは野生動物にとって素晴らしい場所です。

#いいもんせともん #ducks #ricefields #wildlifephotography



市PR公式Instagram @seto\_citypromo



# 令和6年10月1日から地域を繋ぐ乗合タクシー 「チョイソコせとあさひ」の 社会実験を開始します

ID 47964

☎ 都市計画課 ☎ 88・2680



## 「チョイソコせとあさひ」とは？

利用したいときに電話やインターネットから予約し、**希望の場所(停留所)から目的地(停留所)までタクシーでお送りするサービス**です。※チョイソコせとあさひの停留所が新設されます。  
ルートを定めず、予約に応じて運行します。専用システムが乗り合わせを考えて運行することにより、多くの方が利用可能となります。

## 運行概要

**運行時間:** 午前8時～午後4時

**運行エリア:** 運行区域図のとおり

**利用方法:** 電話かインターネットから予約  
※要会員登録

**運賃:** 1乗車につき1人300円(障害者150円・未就学児無料)

**乗降場所:** 運行区域内の停留所

詳細はホームページで▶



## 利用方法



**ステップ1**  
申し込み  
する

**ステップ2**  
会員証が  
届く

**ステップ3**  
電話か  
インターネットで  
予約

目的地に  
行く時

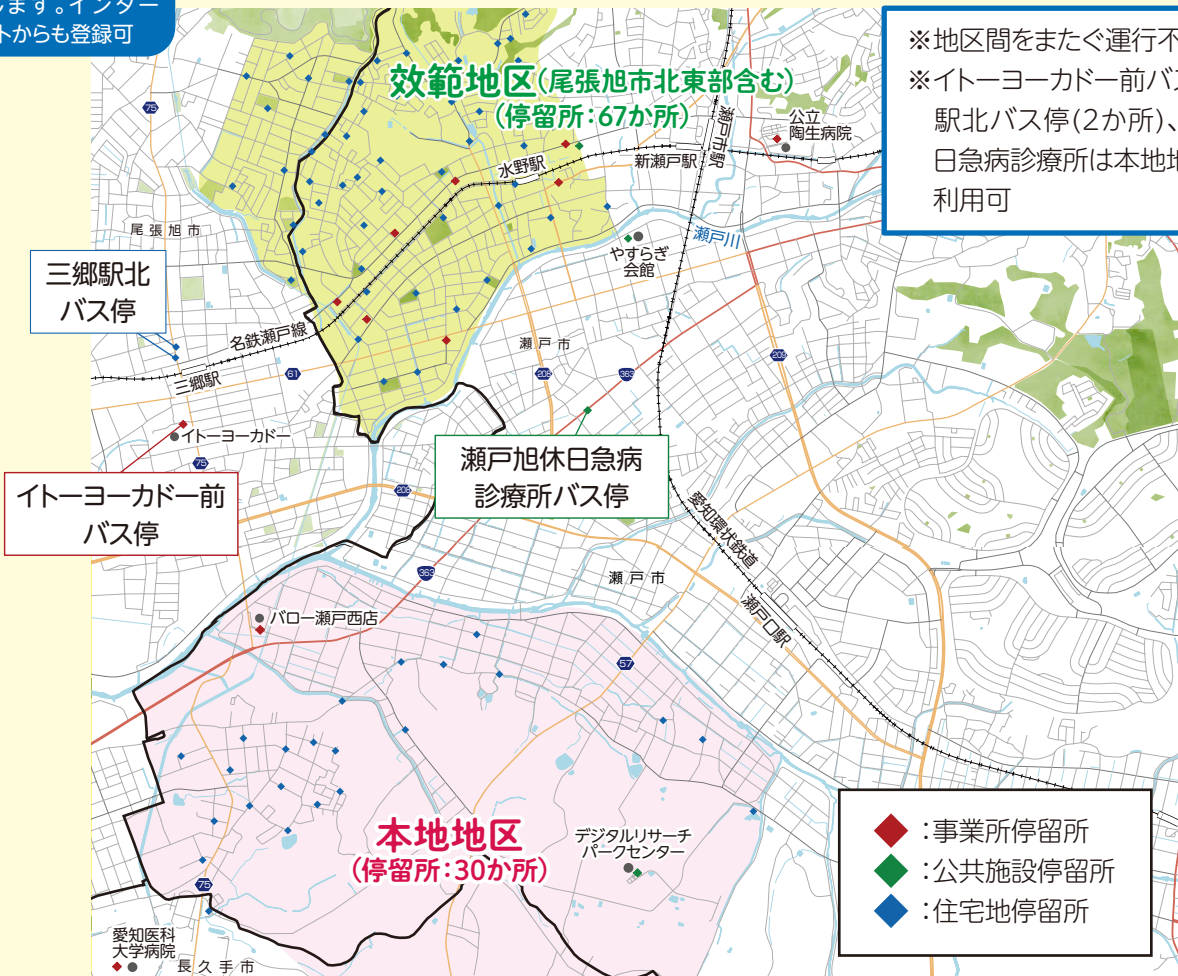
**ステップ4**  
自宅近くの  
停留所で  
待つ



**ステップ5**  
目的地の  
停留所に  
着く

「チョイソコ会員登録  
申込書」を記入し、郵  
送します。インター  
ネットからも登録可

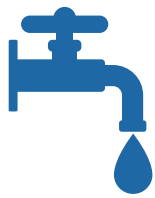
※インターネット登録の場合は  
発行されません。



※地区間をまたぐ運行不可  
※イトーヨーカドー前バス停、三郷  
駅北バス停(2か所)、瀬戸旭休  
日急病診療所は本地地区からも  
利用可

- ◆ : 事業所停留所
- ◆ : 公共施設停留所
- ◆ : 住宅地停留所

市をまたがる移動をしやすくするためのモデル事業(愛知県事業)のため、運行区域は他市に隣接する地域を設定しています。  
実施期間: 10月1日(火)～令和7年1月19日(日)まで(変更となる場合があります)



# 下水道使用料を改定します

ID 47115



## 改定の背景

下水道の汚水処理費用は、本来、使用者からの使用料で100%を賄わなければならないところ、現在65%程しか賄っていません(令和4年度数値)。

不足分については、税金で補填を行っていますが、この税金には下水道を使用していない方が納めている税金も含まれています。そこで、**経費回収率が約80%**となるよう、下水道使用料を改定します。

将来的には経費回収率が100%となるよう使用料改定を行っていく予定です。

## 下水道を使用する人が負担する形へ

現在 経費回収率 約**65%**

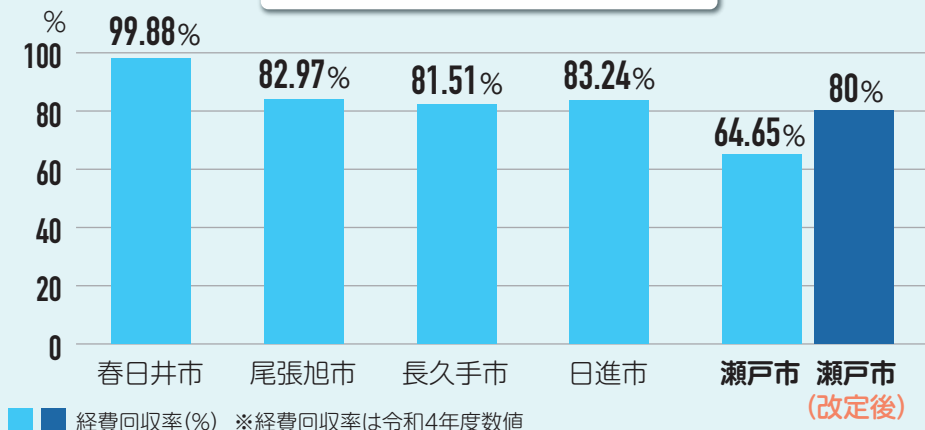


改定後のイメージ 経費回収率 約**80%**

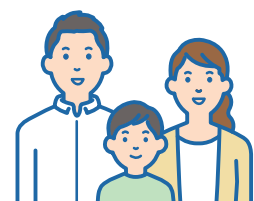


汚水処理費(汚水をきれいにするための全体額)=**140円/m<sup>3</sup>**

## 近隣市の経費回収率



2~3人家族で想定される1か月あたりの使用量20m<sup>3</sup>の場合  
**693円の値上げ**



本市は、平成12年の下水道使用料改定以来、24年にわたり現在の下水道使用料で事業を運営してきましたが、令和7年3月検針分より改定を行います。将来にわたり安定した下水道サービスを提供するためにも、ご理解をお願いいたします。



## 改定内容のポイント

- これまでは、2か月あたり20m<sup>3</sup>までが基本使用料に含まれていましたが、改定後は1m<sup>3</sup>から使用水量に応じて従量使用料が発生します。
- 1m<sup>3</sup>あたりの単価を見直します。

【改定前】 1期(2か月)につき (税込)

用途	基本使用料	超過使用料/m <sup>3</sup>	
		使用水量	金額
一般用	1,650円 (~20m <sup>3</sup> まで)	/	
		21~40m <sup>3</sup>	93.5円
		41~100m <sup>3</sup>	104.5円
		101~200m <sup>3</sup>	115.5円
		201m <sup>3</sup> ~	121円
公衆浴場用	990円 (~20m <sup>3</sup> まで)	21m <sup>3</sup> ~	55円

【改定後】 1期(2か月)につき (税込)

用途	基本使用料	従量使用料/m <sup>3</sup>		
		使用水量	金額	増加額
一般用	1,650円 ( <del>~20m<sup>3</sup>まで</del> )	1~8m <sup>3</sup>	22円	---
		9~20m <sup>3</sup>	55円	---
		21~40m <sup>3</sup>	121円	27.5円
		41~100m <sup>3</sup>	132円	27.5円
		101~200m <sup>3</sup>	143円	27.5円
		201m <sup>3</sup> ~	148.5円	27.5円
公衆浴場用	990円 ( <del>~20m<sup>3</sup>まで</del> )	1m <sup>3</sup> ~	66円	---
				11円

## ●下水道使用料の計算方法 計算例：2か月で水量40m<sup>3</sup>使用した場合

基本使用料 <b>1,650円</b>	+	従量使用料 [8m <sup>3</sup> × 22円] + [12m <sup>3</sup> × 55円] + [20m <sup>3</sup> × 121円]	=	下水道使用料 <b>4,906円</b>
------------------------	---	---	---	-------------------------

### お知らせ・イベント

#### 下水道を利用する際のお願い

安全で安定した下水道サービスを提供できるよう、下記にご協力ください。

#### 下水道の正しい使い方

- 野菜くずや残飯、油類などを台所のシンクに流さない
- 水洗トイレに水に溶けない紙や紙おむつ、タバコ、ガムなどを流さない
- マンホールに土砂や廃油などを捨てない
- ガソリンやアルコール類など危険物を流さない

#### 下水道の日「パネル展示」 9月10日は下水道の日

日時：8月24日(土)  
~9月4日(水)  
午前8時30分  
~午後9時30分  
場所：パルティセと  
3階 交流広場



#### せと下水スイスイフェア

☎ 浄化センター管理事務所 ☎ 21・2206  
日時：10月12日(土) ※雨天19日(土)に延期  
一部：午前10時~11時30分  
二部：午後1時~2時30分

場所：水野浄化センター  
対象：小学生以下と保護者  
定員：各部50人(抽選)

- 内容：● 下水処理場バックステージツアー&クイズラリー  
● 下水道配管イメージ展示  
● メダカ・金魚すくい  
● ノベルティ浮き玉絵付け体験

参加費：無料(体験は一部有料)

申込締切：9月20日(金)



詳細・申込は  
ホームページで



クイズに  
答えて野菜  
をGET!



“認知症かも”と不安になったとき、自分より先に診断を受け、その不安を乗り越えてきた認知症当事者の方々との出会いがきっと糧になるはず。  
本市では、もの忘れなどで不安を抱えた方や、認知症と診断された方の交流会「おれんじドア・せと」が開催されています。

うまく話せなくても大丈夫。悩みや好きなことなど、一緒におしゃべりしませんか。



## おれんじドア・せと

日時：毎月第2金曜  
午後1時30分～3時30分  
※祝日などの場合は、  
第3金曜  
場所：市役所



## Interview

### おれんじドア・せとに参加するAさんにインタビュー

Aさん(80代)は、認知症と診断されていないものの、自身の物忘れなどに不安があり、このおれんじドア・せとに参加されています。参加したきっかけや感想を伺いました。

### 話したり、聞いたり、好きなことも一緒に楽しめる

長年勤めた仕事を辞め、今後は自分のやりたいことをしようと思っていた中で、広報せとに掲載していた「おれんじドア・せと」が目にとまり、どんなところか見てみたいと思ったのがきっかけです。参加してみると、皆さんからいろんな話が聞ける、とても楽しい場所でした。私は口下手で話をするのが得意ではないけれど、みんな最後までしっかりと聞いてくれるから自然と話することができます。だから、毎月どんな方が来て、どんな話をしてくださるか、すごく楽しみなんです。

ここは、悩みを話すだけでなく、自分のやりたいことや好きなことを話し合っ一緒に楽しむ時もあります。実際に、ここで出会った方と陶芸体験に出かけたことや犬山城へ散策に行ったことが印象的で、またいろんなところへ行きたいですね。自分のやりたいことをやれて、それを尊重してくれる家族がいる。今が一番幸せです。これからも自分の興味のあることに挑戦して楽しんでいきたいです。

あなたらしく、生きる  
— 認知症との向き合い方を考える —

関 高齢者福祉課 ☎ 88・2626



## 認知症月間 啓発イベント

### ◆啓発パネル展示

- 陶生病院1階 北棟東棟連絡通路  
8月30日(金)～9月30日(月)
- 市役所1階 ATM前  
9月2日(月)～27日(金)
- パルティせと3階  
9月9日(月)～20日(金)

### ◆図書コーナー

- こみかるはうすバロー新瀬戸店  
(バロー新瀬戸店1階)
- BOOKSえみたすアピタ瀬戸店  
(アピタ瀬戸店2階)  
9月1日(日)～9月30日(月)
- 瀬戸市立図書館  
8月29日(木)～9月20日(金)

### ◆出張!せとらカフェ♪

毎月1回、市内各所で認知症啓発イベントを行っています(申込不要)。

日時：9月6日(金) 午後2時～4時  
場所：バロー新瀬戸店1階  
フードコート前  
内容：認知症クイズ、認知症予防運動、認知症相談など

今月の内容

## 家庭でできる！脳生き生きトレーニング

☎ 高齢者福祉課 ☎ 88・2626

日時：9月18日(水) 午後2時～4時

場所：パルティセと4階 大集会室

講師：大岡 治恵 (医学博士・言語聴覚士)

対象：65歳以上の方と家族

定員：40人(先着) 申込方法：電話・窓口

## おいでんサロン

☎ 瀬戸旭医師会 ☎ 21・8822

9月11日(水) 講義「私に合う施設はどこ？」

9月25日(水) 講義「おむつと排せつの話」

時間：午前9時30分～11時30分

場所：瀬戸みどりのまち病院  
コミュニティセンター1階

※申込不要、直接会場へ

## 認知症サポーター養成講座 ☎ 高齢者福祉課 ☎ 88・2626

認知症の方とその家族を地域で支えるサポーターになりませんか。

日 時	場 所
①9月14日(土) 午前10時～11時30分	市図書館 集会室
②9月20日(金) 午後1時30分～3時	祖母懐公民館
③9月27日(金) 午後2時～3時30分	宝泉寺観音堂 (本堂左)

対象：①效範・水南連区の方  
②祖母懐・原山台・八幡台・萩山台の方  
③道泉・深川・古瀬戸連区の方 } 全て  
初受講者のみ

定員：①25人 ②③20人 ※全て先着

申込方法：以下の電話か窓口

- ①ふたば地域包括支援センター/☎ 87・4139
- ②地域包括支援センターせと/☎ 97・0552
- ③地域包括支援センター中央東/☎ 87・5083

申込開始：①8月30日(金)午前9時30分～

②③9月2日(月)午前9時30分～

ID 47874

## 10月1日は瀬戸市制施行記念日

☎ 政策推進課 ☎ 88・2500

瀬戸市は、昭和4年10月1日に愛知県下5番目の市として誕生し、今年で95周年を迎えます。

瀬戸市制施行95周年記念式典のオンライン配信

日 時 10月1日(火) 午前10時～11時40分

【第1部】増岡錦也氏

瀬戸市名誉市民推挙状伝達式

【第2部】瀬戸市制施行95周年記念式典

内 容 これまでの先人の方々の功績を讃えるとともに本市の発展に様々な分野で貢献された方々を表彰します。

視聴方法 ホームページ▶



ID 38711

## 令和7年二十歳を祝う会

☎ まちづくり協働課 ☎ 88・2802

日 時 令和7年1月12日(日) 午前10時30分～  
(掛川:午前10時～、水南:午前10時15分～、  
品野台・原山:午前11時～、道泉:午後1時30分～)

対 象 平成16年4月2日～平成17年4月1日生まれの方

※詳細はホームページで

ID 3918

## ごみ・資源物のよくある質問

☎ 環境課 ☎ 88・2674

Q. 家具を解体した後の木材を紐で縛って燃えるごみで出せますか？すだれは丸めて燃えるごみで出せますか？

A. どちらも全体を燃えるごみ袋の中に収め、袋の口を縛ってください。入りきらない場合は粗大ごみです。

Q. プラスチックでできたスプーンやフォーク、バケツなどの製品は資源物で出せますか？

A. 質問のようなプラスチック製品は、資源物ではなく、燃えるごみとして出してください。資源物として収集できるのは、右のマークが付いているプラスチック製容器包装です。



### 【注意事項】

- 燃えるごみは、原則袋に入れて出してください。袋の口をガムテープ等で止めたり、上下に2枚あわせて出すことはできません。袋に入らないものは粗大ごみです。
- 資源物袋に複数品目を混ぜて出すことはできません。一つの袋に一品目を入れてください。
- プラスチック製容器包装は、必ず資源物袋に入れて出してください。



詳細は  
「ごみ分別辞書」で▶





## 9月1日は防災の日\* 8月30日から9月5日は防災週間

☎ 危機管理課 ☎ 88・2600

ID 1426

「家族防災会議」を開き、次のことを確認しておきましょう。

- 組集合場所・一時(いっとき)集合場所  
 災害発生時に近隣同士が安否確認する場所として、組や町内会で決められています。
  - 地震や風水害時の避難所の場所
  - 災害発生時の家族間の連絡手段や避難経路など
  - 非常持出品・備蓄品の確認
  - 自宅の家具の転倒対策
  - 自宅周辺の危険箇所・ハザードマップの確認
- ※大正12年9月1日の関東大震災発生日にちなんで制定



## 9月14日(土)~20日(金) 高齢者交通安全週間 9月21日(土)~30日(月) 秋の全国交通安全運動

☎ 生活安全課 ☎ 88・2601

### 高齢者の方へ

- 横断前に左右の安全確認を
- 夕暮れ時、自宅付近での事故が多発

### ドライバーの方へ

- 交通ルールを守る
- 歩行者を守る「思いやり運転」を
- 夕暮れ時、早めのライト点灯を
- 飲酒運転は厳禁
- 自転車・特定小型原動機付自転車に乗るときはヘルメットの着用を

### 児童生徒等や高齢者向けのヘルメット購入補助制度

ID 3232



詳細はホームページで▶



## 災害時のSNS情報にご注意を

☎ 瀬戸警察署 ☎ 82・0110

災害時、SNS(フェイスブック、X、LINE等)は、リアルタイムで情報を発信・収集するのに便利である反面、悪質なデマや誤った情報が流れたり、拡散されたりすることがあります。能登半島地震でも、偽の救助要請が拡散され、救助活動に悪影響が出ています。

### 利用時のポイント

- 発信元、発信時期が不確定な情報は、安易に信用しない。
- むやみに情報を拡散しない。
- 公的機関等の信頼できるアカウントの情報と比較する。



## 災害ボランティア コーディネーター養成講座

☎ 社会福祉協議会 ☎ 84・2011 FAX 85・2275

災害時に被災者のニーズを把握し、ボランティアの受け入れ、調整などを行う「災害ボランティアコーディネーター」の役割を学びましょう。

日 時 9月28日(土)  
 午前9時30分~午後3時30分

場 所 やすらぎ会館5階 大集会室

対 象 市内在住・在勤・在学の方

定 員 40人(先着)

持ち物 昼食、飲料水  
 ※動きやすい服装でご参加ください。

申込方法 窓口・電話・FAX・申込フォームで①氏名(ふりがな)②住所 ③電話番号 ④講座名を連絡



## LINE道路緊急ダイヤル #9910

☎ 維持管理課 ☎ 88・2691

ID 3540

市道を含む全国の道路(高速道路、国道、都道府県道)の陥没や、標識等の異状を通報することができます。LINEで「国土交通省道路緊急ダイヤル(#9910)」を友だち追加してご利用ください。

※詳細はホームページで▶



申込フォーム▶







## 救急車の適正利用にご協力を

☎ 消防本部総務課 ☎ 85・0439

9月9日(救急の日)を含む一週間は救急医療週間です。

尊い命を救うため、緊急性の低い救急要請や、タクシー代わりの利用はやめてください。

### アプリ「Q助」

救急車を要請するか迷うときの目安に便利です。

ダウンロードはこちらから▶



### 救急安心たまご・安心カード

ID 47501

もしもの時のために備えましょう。

- ①「安心カード」に必要事項を記入
- ②「たまご型カプセル」に入れ、冷蔵庫内の卵ケースに保管
- ③冷蔵庫のドアに目印となるマグネットを貼付
- ④「安心カード」のみの使い方もあります。



詳細はこちらから▶



## 消費者トラブルに注意

☎ 生活安全課 ☎ 88・2660

息子が中学生の時に音楽のサブスクを申し込み、その後利用していないのに毎月2千円を3年間も支払っていた。携帯電話の料金と一緒にだったので気づかなかった。

### アドバイス

●サブスクリプション(サブスク)は、定額を定期的に支払うことで、一定期間、商品やサービスを利用することができるサービスです。無料トライアル(お試し)でも、期間内に解約しないと、自動的に定額サービスに移行し支払いが続きます。申し込む前に、有料プランへの移行時期や価格、解約方法をよく確認しましょう。●スマートフォンの場合、アプリを削除するだけでは解約できないので注意が必要です。

※「国民生活センターホームページ」より

### 困ったときは

消費者ホットライン ☎188

瀬戸市消費生活センター ☎88・2679

「パートナーシップ・ファミリーシップ宣誓制度」  
「LGBTフレンドリー企業登録制度」導入1周年記念イベント  
**KABA.ちゃんトークショー**  
知ってほしい、LGBTQのこと  
～これが私。自分らしく生きるために～

☎まちづくり協働課 ☎ 88・2801 FAX 88・2803  
✉ machidukuri@city.seto.lg.jp

ID 47309

日時 10月19日(土)

午後1時30分～3時30分(午後1時開場)

場所 瀬戸蔵2階 つばきホール

定員 300人(先着)

申込方法 申込フォーム・FAX・メールで件名を  
「【10.19】KABA.ちゃんトークショー申込み」とし、①  
氏名 ②メールアドレス ③このイベントを知ったきっかけ  
④KABA.ちゃんへの質問(あれば)を記入

締切 10月5日(土)

※予定変更などの場合は  
ホームページ等でお知らせします



申込フォーム▶



## 10月瀬戸蔵まるっとシアター 「奇跡」

☎瀬戸蔵 ☎ 97・1555

両親の離婚によって離れ離れに暮らす兄弟が、家族の絆を取り戻そうと奮闘し、奇跡を起こす感動ドラマ



監督 是枝裕和

出演 前田航基、前田旺志郎、橋本環奈、  
大塚寧々、オダギリジョー、長澤まさみ、  
阿部寛、原田芳雄、樹木希林、橋爪功(ほか)

日時 10月20日(日)

①午前10時～ ②午後1時30分～(上映開始)

場所 瀬戸蔵2階 つばきホール ※全席指定(各回300席)

入場料 各回500円

前売券 9月8日(日)から販売開始

午前8時30分～午後9時30分1階受付で販売

休館日 9月30日(月)

当日券 空席がある場合のみ会場入口横で販売

注意事項 ●購入後の席の変更不可 ●開演後の入場不可  
●3歳未満児の入場不可

詳細はホームページで▶



# せともの祭

9月14日(土)・15日(日)

ID 48016

【場所】名鉄瀬戸線「尾張瀬戸駅」周辺および市内一円

お出かけには、公共交通機関をご利用ください。



せともの祭は江戸時代に磁器の製法を九州で学び、瀬戸に伝えた磁祖加藤民吉翁の遺徳をたたえる産業祭として昭和7年に開催され、今年で93回を迎えます。

## せともの大販売市



全国最大級の販売市

14日(土) 午前9時～午後6時

15日(日) 午前9時～午後5時30分

## せともの祭協賛 露店縁日(楽しい屋台)



14日(土) 午前9時～午後7時

15日(日) 午前9時～午後5時30分

## 花火打上げ

14日(土) 午後6時25分～6時45分 場 権現山

(荒天は15日(日)午後6時5分～6時25分)

## 第92回 瀬戸市小中学校 子ども陶芸展



14日(土)・15日(日) 午前9時～午後5時

場 瀬戸蔵4階 多目的ホール

市内児童生徒の約150作品や天草市(交流連携都市)、甲賀市・丹波篠山市・備前市(日本六古窯の産地)の児童作品を展示します。

## 磁祖加藤民吉 没後200年事業 加藤民吉ってどんな人?

14日(土)・15日(日) 午前9時～午後5時

場 瀬戸蔵1階 アトリウム

## 出張!ノベルティ・こども創造館 なぜ浮くの?ノベルティ金魚

参加費 300円

14日(土)・15日(日) 午前10時～午後5時 (最終受付午後4時30分)

場 瀬戸蔵2階

市民ギャラリー・オープンデッキ

ノベルティ浮き金魚の金魚すくいを開催 ※すくった金魚から1匹お持ち帰りできます。

## 青の広場

### ◆瀬戸染付焼の展示・販売

14日(土) 午前9時～午後6時

15日(日) 午前9時～午後5時30分



### ◆染付ワークショップ 五寸皿(約15cm)

参加費 1,000円

14日(土)・15日(日)

午前9時50分から当日受付

各日6回/各回24人

対象:小学5年生以上

※作品は焼成後、後日お渡しか郵送(有料)



### ◆国際芸術祭「あいち2025」

#### オリジナル缶バッチ制作ワークショップ

14日(土)・15日(日) 午前9時30分～午後4時

### ◆チャレンジSDGs!「みんなで

#### “瀬戸市制95周年”のお祝いボードを作ろう!

14日(土)・15日(日) 午前9時30分～正午

午後1時30分～4時

## 瀬戸蔵屋外広場

### ◆小中学校児童生徒 手づくりせともの販売市

水野小陶芸部・水無瀬中・

品野中・にじの丘中の子どもたちに

よる世界に一つだけの作品を販売



### ◆姉妹都市 大韓民国・利川市のPR

### ◆瀬戸工科高校チャレンジフェスタ

### ◆瀬戸少年院 職業指導製品等の販売

## 国際芸術祭「あいち2025」勝手にカウントダウンイベント

14日(土) 午前10時～午後5時

15日(日) 午前10時～午後3時

場 せと末広町商店街内

ハンドメイド作品・雑貨などのマルシェを開催



その他のイベント情報はこちら



くまモンが遊びに来るよ!

熊本県天草市・長洲町・御船町・熊本県PRブース

14日(土)・15日(日) 午前9時～午後5時  
観光PRと物産販売  
その他ステージも実施



### 無料休憩所

14日(土)・15日(日) 午前9時～午後5時  
場 パルティセと5階 アリーナ、瀬戸蔵4階 会議室2～5、瀬戸蔵芝生広場 他

問 大せともの祭協賛会(瀬戸商工会議所内) ☎ 82・3123  
瀬戸市まるっとミュージアム・観光協会 ☎ 85・2730



## せともの祭交通規制・駐車場案内図

● 駐車場が少ないため、公共交通機関をご利用ください。



- 凡例**
- タクシーのりば
  - バス停留所
  - 信号交差点
  - インフォメーションコーナー
  - 駐車禁止
  - 矢印方向のみ進行可
  - [15分] 会場までの徒歩時間

- 車両通行禁止 (14日7:00～19:45/15日8:00～20:00)
- 車両通行禁止 (14日7:00～15日20:00)
- 車両進入禁止 (14日6:00～15日20:00)
- P 一般車両無料駐車場14日・15日両日とも8:30に開錠し20:00に施錠します。
- ※小・中学校の駐車場は、雨天時は使用できません。

バスに関するお問い合わせ

- 名鉄バス名古屋営業所 ☎0561・62・7677
- 瀬戸市コミュニティバス…瀬戸自動車運送 ☎0120・70・3745

招き猫になりきって  
街中をめぐるろう



## 招き猫メイクで 変身

**場** 瀬戸蔵2階 つばきホール、  
文化センター、パルティセと  
1階 ラジオサンキュー、せと  
末広町商店街、STUDIO 894

特別な第29回!街中に「福」がいっぱいだニャン

in瀬戸

# 第29回 来る福 招き猫まつり

9/28 土 - 9/29 日

**場** 瀬戸市まるっとミュージアム・観光協会  
**☎** 85・2730  
午前10時～午後5時



▲詳細はホームページ

## 9月29日は「来る福 招き猫の日」

この日の由来は、「来る福(9=くる、29=ふく)」の語呂合わせから。“いつも手を挙げて福を招いている招き猫に、年に一度くらいは感謝しよう”ということで、日本招猫倶楽部が平成7年に制定しました。この招き猫と瀬戸の関わりについてご存知でしょうか。

江戸時代に誕生した招き猫は、縁起物として人気を集め、量産需要が高まりました。そして明治30年代、日本で初めて「磁器による招き猫の量産」が始まったのが瀬戸。100余年におよぶ歴史のある瀬戸で平成8年に始まった「来る福招き猫まつりin瀬戸」は、今年、なんと福がいっぱいの29回目です。

広報せと9月号は、“招き猫の豆知識”を各ページにちりばめています。

## TOPICS



### 瀬戸蔵にゃんこステージ

午前11時～午後3時  
※なりきり招き猫コンテスト  
は、29日(日)午後2時～  
**場** 瀬戸蔵屋外広場

一部有料



### 出張! ノベルティ・こども創造館

粘土でできた招き猫に飾り付け体験(無料)、粘土で猫の置物作り体験(500円、各日先着70人)  
**場** 瀬戸蔵 3階

有料



### 招き猫づくり体験

作陶や絵付け体験で自分だけの招き猫づくり  
**場** 瀬戸蔵4階、中央通商店街、銀座通り商店街、STUDIO 894、瀬戸染付工芸館

お気に入りの  
作品に投票しよう



1

2

無料回遊バス  
「せとらんせ号」



始発 9:30発

最終 17:00発

(約20分間隔)

※時刻表は各停留所  
で確認を

①文化センター



②パルティセと



③宮前公園前(北)



④宮前公園前(南)



⑤瀬戸蔵前

### 1・2»につぼん招き猫100人展

全国から集結した創作招き猫作品100点が大賞をかけて堂々と並びます。場 瀬戸蔵 4階

### 100人展アートマーケット

出展アーティストの招き猫作品を展示・販売

場 パルティセと 5階

### 3»日本招き猫大賞作家展 「猫と遊ぶ」

昨年の日本招き猫大賞作家、西岡良和さんによる個展

場 新世紀工芸館 展示棟

3



### 瀬戸蔵にゃんこステージ

#### 招き猫総おどり

日時:28日(土)午後2時~

総おどりに参加して、みんなで盛り上がりよう。

場 瀬戸蔵屋外広場

みんなで担ごう!福を呼ぶ「招き猫神輿」

日時:29日(日)午後3時30分~

大きな招き猫を乗せた神輿を担いで会場周辺を練り歩こう。



第29回を  
一緒に盛り上げよう



勝手に  
すえひろ  
招き猫まつり



間 せと末広町商店街  
振興組合

☎ 82・3592

午前10時~午後4時

●千客万来招き猫  
マルシェ

●ヨーヨー釣り、  
射的、輪投げ

●招き猫メイク

●市内小・中・高校  
の吹奏楽部演奏

## TOPICS



### 福々ランチ

「陶製招き猫弁当箱」付き  
の参加店舗限定特別ランチ  
(7店舗、数量限定)



### 招き猫うちわde スタンプラリー

各日限定500枚/300円  
スタンプを集めて、招き猫  
グッズをもらおう。



### 河村目呂ニ 「吾輩はMONEY=KEY 猫である」展

日本最初の創作招き猫「マネー  
キー」誕生100周年の記念巡回展

場 新世紀工芸館 交流棟



他にも各店舗、ギャラリーで作品・雑貨の展示や販売など催事が盛りだくさん

# まちかどスナップ

*machikado snap*

7月13日(土)

ままのわフェスタinせと



親子連れが多く来場し、「はいはいよちよちレース」など、様々な企画に参加して、にぎわいました。

*machikado snap*

7月17日(水)

藤井聡太棋士 永世棋聖獲得の懸垂幕



市庁舎にお祝いの懸垂幕を掲げました。

*machikado snap*

7月20日(土)

品野祇園祭



山車や盆踊りが披露され、参加者も観覧者も楽しむ姿が見られました。

*machikado snap*

7月21日(日)

オオサンショウウオ夜間観察会



オオサンショウウオを間近で観察し、触ることができて、貴重な体験となりました。

*machikado snap*

7月24日(水)

夏休み将棋教室



效範小の子どもたちが、宮嶋健太四段から指導を受けました。

*machikado snap*

7月30日(火)

防災協定締結



ルートインジャパン(株)と「災害時等における宿泊施設の提供等に関する協定」を締結しました。

## 招き猫コラム

### 瀬戸の招き猫

明治30年代に日本で最初に磁器による招き猫の量産を始めたのが瀬戸。「瀬戸型」の招き猫は細身で猫背、本物の猫に近いかたちが特徴的。京都の伏見人形がもとになっているとも言われます。一方で、現在最もポピュラーな「常滑型」の招き猫は、瀬戸の50年ほど後(昭和20年代)に生産されはじめました。小判を抱え、二頭身にデフォルメされたスタイルが人気となり、全国に広まったそうです。



◀スリムで個性豊かな『瀬戸型(磁器)』

ふっくらした二頭身の▶『常滑型(陶器)』



対象が記載されていないものは、どなたでも参加・利用できます。  
入場料・参加費が記載されていないものは無料です。

観る  
👁️

瀬戸蔵ミュージアム企画展

## 新収蔵品展2020-2022

📍 瀬戸蔵ミュージアム ☎ 97・1190

2020年から2022年までに新たに収蔵した、瀬戸や瀬戸焼に関する作品・資料の内、約60点を展示します。

**日時** 9月7日(土)～令和7年1月19日(日)  
午前9時～午後5時(入館は30分前まで)

**入館料** 一般520円、65歳以上・高大生310円、  
中学生以下・妊婦・障害者手帳がある方は無料

**休館日** 9月30日(月)、10月28日(月)、11月25日(月)、  
12月16日(月)、12月28日(土)～令和7年1月4日(土)



《染付丸文吊り花瓶》  
明治時代

参加  
する  
👤

## ふれあい吟行会

📍 市文化振興財団 ☎ 84・1093

バスで吟行地へ出かけ、俳句・短歌・川柳の創作、発表、後日作品集を発売します。

**日時** 9月26日(木) 午前8時50分～午後4時

**吟行地** 南宮大社と垂井宿(岐阜県垂井町)

●徳川家光公により再建された美濃国一の宮と中山道美濃路の宿場町の面影が残る垂井宿を巡ります。

**集合場所** 文化センター文化交流館1階

**定員** 10人程度(抽選)

**参加費** 3,000円(当日集金) ※昼食代、作品集含む

**申込方法** はがきに「吟行会参加希望」と明記し、参加者全員(1枚2人まで)の①住所②氏名③電話番号④年齢を記入 ※代表者に「代表」と記入

**宛先** 〒489-0884

西茨町113-3(公財)瀬戸市文化振興財団

**締切** 9月11日(水) 必着

※参加可否は後日連絡



南宮大社

作る  
👉

## せともの祭で染付体験

📍 瀬戸染付工芸館 ☎ 89・6001



**日時** 9月14日(土)・15日(日) 詳細はこちら▲  
午前10時～午後4時(予約不要)

**対象** 小学5年生以上

**作成できるモチーフ**

かき氷のうつわ「コンポート皿」(1,100円)や箸置き・飯碗・お皿・マグカップ・ネコの置物等

※現金払いのみ

※焼成後11月中旬以降にお渡しします。



作る  
👉

## かぼちゃのランタンを作ろう

📍 新世紀工芸館 ☎ 97・1001

手びねりで形を作り、泥絵の具で色を塗ります。

**日時** 9月22日(日・祝)

①午前10時～正午

②午後2時～4時

**対象** どなたでも可  
(8歳以下保護者同伴)

**定員** 各回10人(抽選)

**参加費** 1,670円

**申込方法** 9月1日(日)午前10時～9月5日(木)

午後5時までに電話か申込フォーム



申込フォーム▲

## 瀬戸焼の楽しみ方のススメ

ID 3996

### vol.13 瀬戸焼探訪「瀬戸川に架かるやきものの橋」

📍 ものづくり商業振興課 ☎ 88・2807

瀬戸市中心部を流れる瀬戸川に架かる20の橋。昭和59年から、瀬戸焼のまちとして、やきものを使っています。その橋の欄干に瀬戸のこだわりを見ることができます。織部や黄瀬戸の釉薬で着飾った欄干。美しいだけでなく、やきものにまつわる歴史や手法が描かれています。

#### 瀬戸川に架かる橋



■ やきものの橋

問 環境課 ☎ 88・2670 ✉ khozen@city.seto.lg.jp

洗濯のプロであるクリーニング屋さんを講師にお迎えし、お洗濯のポイントと水のゆくえを学びます。

日 時 9月28日(土) 午前9時30分～正午  
場 所 西部浄化センター  
講 師 東本猛氏(セーブジオーシャン/カチガワラ  
ランドリー)、浄化センター管理事務所職員

対 象 一般  
定 員 20人(抽選)  
申込方法 ホームページ内の申込フォーム・電話・メール  
締 切 9月17日(火)



せと環境塾 認定講座 後期

問 NPO法人海上の森の会 ☎ 21・9298(火～金曜 午前9時～正午)

✉ morinokai2004@kxa.biglobe.ne.jp 場所:海上の森

イベント名	日 時	対象・参加費 他	申込方法・締切
自然ウォッチング	10月6日、11月3日、12月1日 (日曜) 午前9時30分～午後2時	対 象 小学生以上 (小学生は保護者同伴) 参加費 100円	申込不要
木工芸教室	10月4日・18日、11月1日・15日、 12月6日・20日、令和7年1月 17日、2月7日・21日、3月7日・ 21日※全て金曜	対 象 一般(中学生以上) 参加費 2,000円/年 ※材料費など状況により追加 徴収あり	随時募集 (詳しくは海上の森の会へ問 合せを)

問 東京大学赤津研究林サポーターズクラブ シデコブシの会 ☎ 090・5115・9649(服部)

場所:東京大学赤津研究林

イベント名	日 程	時間・対象・参加費 他	申込方法・締切
昆虫観察会	9月15日(日)	時 間 午前9時～正午 対 象 どなたでも参加可 参加費 500円	ホームページ▶  申込期間 各実施日の1か月前 ～2週間前
きのこ観察会	10月20日(日)		
巣箱作成会	令和7年1月19日(日)		
野鳥観察会	令和7年2月16日(日)		
ジビエを学ぶ会	令和7年3月16日(日)		

問 猿投の森づくりの会 場所:日本山岳会山桜フィールド/やまじの森(猿投山北西ふもと)

イベント名	日 程	時間・対象・参加費 他	申込方法・締切
炭焼き 炭作り体験	10月5日、11月2日、12月7日、 令和7年1月4日、2月1日、3月1日 ※全て土曜	時 間 午前9時30分～午後3時 対 象 どなたでも参加可 参加費 無料	電話・メール 締切 各実施日の1週間前 ☎ 090・2262・0190(橋本) ✉ spdd4ur9@fuga.ocn.ne.jp
自然観察会	木の実、草の種	10月19日(土)	電話・メール 締切 各実施日の1週間前 ☎ 090・2550・0340(大塚) ✉ zukasamakatsuoo@yahoo.co.jp
	落ち葉の色彩	11月16日(土)	
	照葉樹	12月21日(土)	
	冬の野鳥観察	令和7年1月18日(土)	
	冬芽	令和7年2月15日(土)	
春をさがそう	令和7年3月15日(土)	集 合 ヤマモモ広場 持ち物 弁当、雨具、飲み物 その他 ※小雨決行	



# こどもインフォメーション

2024年 瀬戸市ふるさと応援寄附金事業



未来を想像と創造しよう

詳細・申込はこちらから▶

瀬戸市 まるっと | Q



問 瀬戸市まるっとミュージアム・観光協会 ☎ 85・2730

## プログラミングの原理を学ぼう!

2日間かけてものづくりやロボットについてじっくり楽しく学び、チャレンジすることで、子ども達の連帯感が芽生え、創造力が広がる特別なワークショップです。

**日時** 10月19日(土)・20日(日)

午前10時～午後3時

※2日間連続講座(宿泊はしません)

※昼休憩あり。昼食をご持参ください。

**場所** 瀬戸蔵

**内容** 5種類のタイプに組み替え可能なロボットにパソコンを使わず色々な動きをプログラミングしよう。



**講師** 瀬戸蔵ロボットアカデミー ロボ太郎先生  
(愛知工業大学 西山禎泰 客員講師)  
愛知工業大学生

**参加条件** ①2日間とも参加できること  
②市内在住・在学の小学3～6年生  
③過去の「ものづくりロボットキャンプ」に未参加

**定員** 24人(抽選)

**参加費** 無料

**申込方法** 観光協会ホームページかQRコードから申込専用フォームにアクセス

**申込締切** 9月23日(月・振休)

※抽選結果は、10月8日(火)までに郵送

**注意事項** ・作品は持ち帰りできます。  
・教室内への入場は、参加者(お子さん)のみとします。

## DRPCキッズプログラミング

問 デジタルリサーチパークセンター ☎ 87・3100

詳細・申込は  
ホームページで▶



### DRPCキッズプログラミング中級(Python編)

基礎的なプログラミングスキルを習得した人向けです。Pythonを使って、本格的なテキストプログラミングを学びます。

**日時** 10月19日～12月21日(計9回・土)

午後2時～4時

**対象** 小学4年生～中学生 **定員** 10人

**参加費** 4,048円(テキスト代含む) **締切** 10月9日(水)

### DRPCこどもパソコン教室(マウス・キーボード体験)

パソコンの基本操作を覚えながら、描いた絵が動くゲームでプログラミング的思考を学習します。

**日時** 10月20日・27日(計2回・日)

午前10時30分～午後2時30分

**対象** 小学1～3年生 **定員** 10人

**参加費** 1,210円 **締切** 10月10日(木)

### DRPCキッズプログラミング初級 (マウス・キーボード編)

ブロックプログラミングやテキストプログラミングの基本となるマウス操作とタイピングをしっかりと練習します。

**日時** 10月26日(土)

午前10時～正午

**対象** 小学4年生～中学生

**定員** 10人

**参加費** 770円

**締切** 10月16日(水)



**対象** 市内在住者のみ **乳** 乳児と保護者 **幼** 幼児と保護者 **小** 小学生

## せとっ子ファミリー交流館

☎ せとっ子ファミリー交流館 ☎ 87・3636(月曜休館)

申込方法 ホームページ

申込開始 各日9:30～

イベントの詳細・  
申込はこちらから

ID 2460



### 申込不要

#### 多胎児サロン「ピーナッツ」

9月6日(金)・10月1日(火)

9:30～11:30

9月:感触遊び 10月:工作遊び  
※駐車場の乗降時等もサポートします。

**多胎児親子**

#### 卓球あそび

9月8日(日)・28日(土)

9:00～12:00

13:30～16:00



**小～18歳**

#### あそびコレクション

「せとっ子模様さがしラリー(こすりだし遊び)」

9月7日(土)・8日(日)・14日(土)・15日(日)・16日(月・祝)  
21日(土)・22日(日・祝)・23日(月・振休)

9:00～12:00、13:30～16:30

**年長児親子～小**

### 先着 申込 9/3(火)～2日前まで

#### お絵かきあそび

9月19日(木)

9:30～10:00～10:30～11:00～

参加費100円

※自由に絵を描き、「絵に表れる心」  
について個別にお話します。

**乳幼児親子** 各回8組

#### 育児講座

「よいおもちゃの選び方・遊び方講座」

9月25日(水)

10:00～11:30

託児なし

**乳幼児親子** 10組

### 抽選 申込 ～9/7(土)

(電話または市ホームページ)

#### 育児講座「祖父母と一緒に遊ぼう」

9月14日(土) 10:00～11:30

※父母の付き添いも可

**乳幼児とその祖父母** 12組

### 抽選 申込 8/26(月)～9/17(火)

#### もっとあつまれ!たまごちゃん

「ベビーマッサージ」

9月27日(金)

10:15～11:15

～**はいはい** 12組



#### 木工教室「黒板」

9月29日(日)

14:00～16:00

参加費500円

**小** 10人

#### 育児講座

「どうぶつのお医者さんと学ぶいのちのおはなし」

10月6日(日) 10:00～11:30

託児あり(9人まで)

**年長～小3までの親子** 12組

## せとクルランド(交通児童遊園)

☎ 交通児童遊園 ☎ 48・2350(火曜休園) ※申込不要な園の利用は市内外問いません

イベントの詳細・  
申込はこちらから

ID 3247



### 先着 申込 開催日1週間前の9:00～ 窓口か電話

#### 折紙教室

「ダイコン・ニンジン」

9月14日(土)

9:30～10:30

**幼小～18歳** 7組18人



#### 9月生まれの誕生日会

9月26日(木)

10:30～10:50

**乳** 5組



#### 編み物教室

9月28日(土)

9:30～11:00

持ち物:かぎ針7～8号

並太の毛糸

**小～18歳** 12人



#### 俳句教室

10月5日(土)

9:30～11:00

持ち物:筆記用具・ノート

水筒・帽子

**小～18歳** 10人



### 先着 申込 9/1(日)9:00～ 窓口か電話

#### ふくちゃんと遊ぼう

(腹話術)

9月18日(水)

10:30～11:00

**乳** 7組



#### 子育て談笑「食事の楽しみ方」

9月30日(月)

10:30～11:00

**乳** 7組



事業名/日時	対象/定員	予約方法/持ち物
<b>母子健康手帳交付</b> 毎週金曜日 9:30~10:30 <b>ミニママ教室</b> 毎週金曜日 10:00~10:45(受付9:30~9:50)	妊婦 	予 約 不要 持ち物 ①妊娠届出書 ②妊婦のマイナンバーがわかるもの ③本人確認書類(免許証など) ※代理人は委任状が必要 ※都合の悪い場合はご相談を
<b>マタニティ教室</b> ①助産師講話 ②歯科医師講話 ①9月21日(土) 9:30~11:40(受付9:10~9:25) ②10月12日(土) 13:30~15:40(受付13:10~13:25)	妊婦 (妊娠中期~後期) ①②25組	予 約 前日まで 申 込 電話 持ち物 母子健康手帳、筆記用具、ハンドタオル、水分補給できるもの 内 容 講話、沐浴実習、家族の妊婦ジャケット体験 ※当日は動きやすい格好でお越しください
<b>離乳食教室</b> 9月11日(水)、10月9日(水) 10:00~11:15(受付9:45~10:00) <b>産後ママのセルフケアサロン</b> 9月17日(火)、10月15日(火) 13:30~15:00(受付13:20~13:30)	乳児(4~5か月頃)をもつ保護者(乳幼児同伴可) <b>12組</b> ※託児あり 乳児(4~7か月)の母親(乳幼児同伴可) <b>15組</b> ※託児なし	予 約 1か月前~1週間前 申 込 ホームページ
<b>乳幼児健康相談</b> 9月30日(月)、10月28日(月) 9:00~11:00	乳幼児と保護者	予 約 1か月前~前日 申 込 ホームページ ※身体計測のみの場合、予約不要 持ち物 母子健康手帳、バスタオル(2歳未満児)
<b>乳幼児健康診査</b>	個別に通知。ホームページで確認を	
<b>こんにちは赤ちゃん訪問</b>	対象 生後2~4か月頃の乳児 個別に連絡	

内容・持ち物等の詳細はホームページで確認を




**プレイルーム育児講座**  
 ☎ 社会福祉協議会 ☎ 84・2011  
 ✉ pureiru-mu@seto-shakyo.or.jp


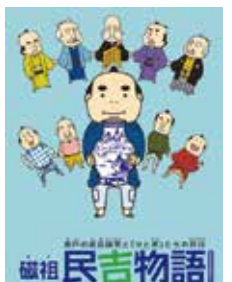
- 1 新聞紙あそび** 新聞紙を使って遊びます。  
 日 時 10月4日(金) 午前10時~11時  
 場 所 やすらぎ会館5階 大集会室  
 対 象 2歳以上の未就園児と保護者
- 2 親子ヨガ** 親子一緒にヨガを体験します。  
 日 時 10月16日(水) 午前10時~11時  
 場 所 やすらぎ会館5階 大集会室  
 対 象 未就園児と保護者
- 3 作ってあそぼ** 身近にある材料で製作します。  
 日 時 10月22日(火) 午前10時~11時  
 場 所 やすらぎ会館3階 和室集会室  
 対 象 未就園児と保護者

**共通事項**  
 定 員 10組  
 申込方法 往復はがきかメールで ①親子の氏名(ふりがな・年齢) ②住所 ③電話番号 ④講座名を記入  
 申込期限 9月2日(月)~17日(火)必着  
 宛 先 〒489-0919 川端町1-31プレイルーム育児講座「講座名」係

**小学校就学予定者の健康診断**  
 ☎ 学校教育課 ☎ 88・2762  
 ✉ kyoiku@city.seto.lg.jp ID 1904

お知らせを9月上旬に郵送します。保護者も必ずお越しください。当日は就学相談も行います。  
 日 程 10月~11月 場 所 各小学校  
 対 象 平成30年4月2日~平成31年4月1日生まれの子  
 持 ち 物 お知らせ・母子健康手帳・上靴・筆記用具  
 ※日時・場所はお知らせかホームページで確認を  
 ホームページ▶ 

**「磁祖民吉物語」を  
 せともの祭の前に読んでみましょう**  
 ☎ 文化課 ☎ 84・1093

マンガで加藤民吉の功績を紹介する「磁祖民吉物語」を新しく改訂しました。  
 9月2日(月)から  
 ホームページに  
 掲載します▶  

# 図書館からのお知らせ

☎ 図書館 ☎ 82・2202 FAX 85・2651  
✉ toshokan@city.seto.lg.jp



◀ 休館日などは  
ホームページで

図書館のイベントは全て無料です。申込記載がないものは直接会場へ。

## 開館時間

午前9時～午後7時

## 特別整理休館日

9月21日(土)～30日(月)

## 読み聞かせ

月・金曜(毎週)、火曜(第1・第2)水曜(第1)木曜(第2)午前11時から

## 映画上映

ハリー・ポッターと魔法の歴史

(ハリー・ポッターファン必見のドキュメンタリー 45分)

日 時 9月18日(水) 午前10時～11時30分

※上映後、感想などを参加者同士で伝え合います。

場 所 1階 集会室

定 員 25人(先着)

## おすすめの新着本

### ふりすぎちゅうい

もとよしともこ//さく ドーリー//え 文芸社

「ふりすぎにごちゅういください。」と書いてある、おいしそうなお菓子を手に入れた。10かいふってソーダをあけたら…。100かい、1000かい…どんどんふってソーダをあけたら…。くすっと笑って絵本の中へ入り込んでしまいます。



大学コンソーシアムせと新しい文化創造プロジェクト

## 高校生ビブリオバトル2024 発表者・高校生サポーター募集

発表者が読んで面白かった本を紹介し、「どの本が一番読みたくなったか」を投票、「チャンプ本」を決定します。発表者には参加賞・参加証明書をお渡しします。

日 時 10月26日(土) 午後1時30分～3時30分

場 所 せと末広町商店街 ニコニコ広場

対 象 市内在住か在学の高校生

定 員 各5人程度(抽選)

申込方法 FAX・メールで①住所②氏名(ふりがな)③学校名④学年⑤電話番号⑥発表本(タイトル・著者名・出版社名)を記入※⑥は発表者のみ

締 切 9月24日(火)

特別審査員 長谷部 愛 氏(気象予報士、東京造形大学特任教授)

※高校生サポーターには、当日の大学生の運営補助をしてもらいます

## その他に本を貸出返却できる場所

地域図書館:市内7校の小中学校(土日祝:10:00～15:00)、パルティせと(9:00～21:30)



## 9月応募料理

保護者や児童生徒の応募料理を学校給食に採用しています。

☎ 学校給食センター ☎ 48・7600

# さばと筍の炊き込みごはん

はた やま にし 幡山西小学校  
はぎ わら みやこ 萩原京様



## 作り方

- ① 米を洗いざるにあげておく。
- ② たけのこは短冊切りにして、下ゆでをする。
- ③ 油揚げ、にんじんは短冊切りにする。
- ④ むきえだまめは、解凍しておく。
- ⑤ 炊飯器に①の米、しょうゆ、みりん、だし入りしょうゆ、さばの水煮缶の缶汁の順に入れて、水を2合の目盛りに合わせ、全体を混ぜる。
- ⑥ ⑤の上に、たけのこ、油揚げ、にんじん、さばを入れて、炊飯する。
- ⑦ 炊き上がったら、④のむきえだまめを入れて混ぜ合わせる。

## 材料(4人分)

米	2合
たけのこ(水煮)	80g
油揚げ	1枚(20g)
にんじん	中1/5本(30g)
さばの水煮缶	1缶(160g)
むきえだまめ(冷凍)	20g
しょうゆ	大さじ1
みりん	大さじ1
だし入りしょうゆ	大さじ1



**ポイント** 魚の栄養がとれ、風味が良くなります。だし入りしょうゆは、しょうゆと顆粒和風だしでも代用できます。

# 9月 相談窓口

予は予約が必要 ★正午～午後1時は昼休み※16日(月)は祝日、23日(月)は振替休日

相談種類	相談日	時間	相談場所	問い合わせ先
消費生活相談 (多重債務相談も含む)	毎週 月・火・木・金曜 (祝日を除く)	★午前10時～ 午後4時	市役所(2階生活安全課)で 当日受付	生活安全課 ☎ 88-2660
消費生活法律相談 (事前に消費生活相談が必要)	4日(水)	午後1時～4時	市役所 (2階消費生活センター)	
行政相談	6日(金)・20日(金)		市役所(1階案内)で 当日受付	
人権相談(予約優先)	11日(水)	★午前10時～ 午後3時	市役所(1階案内)で 当日受付	社会福祉課 ☎ 88-2610
登記相談 (相続・遺言・贈与・売買・法人)	12日(木)	午前9時～正午	市役所(1階案内)で 当日受付 受付:午前8時30分～ (先着順)	愛知県司法書士会 ☎ 052-683-6683
遺言・相続の困りごと相談	30日(月)			愛知県行政書士会東名支部 ☎ 84-8484(金林)
不動産相談	19日(木)			宅建業協会東尾張支部 ☎ 52-6977
ひとり親家庭相談	予 毎週 月・火・金曜 (祝日を除く)	午前9時30分～ 午後4時30分	市役所(2階)	子ども未来課 ☎ 88-2631
子ども・若者相談 ※事前予約可	毎週 月～金曜、 1日(日)・21日(土)	午前9時15分～ 午後6時	パーティセと (3階子ども・若者センター)	子ども・若者センター ☎ 82-1990 ☎ 88-2636 春日井若者サポートステーション ☎ 0568-37-1583
若者自立就労相談 (若者ひきこもり)	予 11日(水)・25日(水)	午後1時30分～ 4時30分		
女性の悩みごと相談	予 金曜:6日・13日・20日 火曜:17日・24日	★午前10時～ 午後3時		女性相談受付 ☎ 97-1333
外国人相談(スペイン語) Consulta en español	毎週 火曜	★午前10時～ 午後5時	パーティセと3階	外国人相談窓口 ☎ 83-7719
外国人相談(ポルトガル語) Consulta em português	4日(水)・18日(水)	受付: 午後4時30分まで		
NPO相談	毎週 月～土曜	午前9時～午後5時		瀬戸まちの活動センター ☎ 97-1161
心配ごと相談(面接相談)	毎週 木曜	午後1時～4時		社会福祉協議会 ☎ 84-2011
法律相談(面接相談) 予約は相談日2週間前の 午前8時30分から先着順	予 第1～第4木曜 (15分/1回 1年度2回まで)	午前9時～ 11時30分	やすらぎ会館	
ボランティア相談	毎週 月～金曜(祝日を除く)	午前8時30分～ 午後5時15分		
内職相談	毎週 月曜(祝日を除く)	★午前10時～ 午後3時		
成年後見巡回相談	予 3日(火)	午後1時30分～ 4時15分		尾張東部権利擁護支援センター ☎ 75-5008
小中学生の不登校などの相談	毎週 月～金曜(祝日を除く)	★午前9時～ 午後5時		適応指導教室オアシス21 ☎ 84-5005
学校生活など教育全般相談			市役所(3階学校教育課)	教育相談室サン・テレフォン ☎ 84-8740
認知症相談(家族会)	13日(金)	午後1時30分～ 3時30分	市役所(1階102会議室)	高齢者福祉課 ☎ 88-2626
認知症相談(本人会)	13日(金)		市役所(1階105会議室)	
補助金相談・販路拡大・ 技術支援・IT導入 創業相談など	予 3日(火)～6日(金)、 10日(火)～12日(木)、 17日(火)～20日(金)、 24日(火)～26日(木)、 30日(月)	★午前9時～ 午後4時	産業支援センターせと (瀬戸商工会議所2階)	(同左) ☎ 82-3123
ICT(IT)スキルアップ パソコン・スマホお悩み相談	予 12日(木)、26日(木)	午後1時～4時30分 [20分/人]	デジタルリサーチ パークセンター	(同左) ☎ 87-3100

家族みんなの健康を支える、身近な存在でありたい。

医療法人  
**あらかわ医院** 健診部門

健康診断専用ダイヤル **0561-53-9668**

〒488-0006 尾張旭市大久手町中松原 39 番地  
FAX:0561-53-8827 <http://arakawa-cl.com/>

鎮静下内視鏡の対応可能

広告

胃カメラ・大腸カメラは月～土まで毎日実施!

市民健診 子宮・乳腺検診 各種がん検診  
特定健診 法定健診 火・水・木曜日は午後から健診可能  
(一部コース限定)

健診受診者さま専用の **無料託児サービス** あります(予約制)

愛知県都市職員共済組合 / 人間ドック委託施設  
全国健康保険協会 / 生活習慣病予防健診実施機関

愛知県市町村共済組合 / 人間ドック委託施設  
愛知県中小企業共済 / 提携先医療機関

福祉

福祉絵手紙教室

☎ 社会福祉協議会  
☎ 84・2011 FAX 85・2275  
✉ info@seto-shakyo.or.jp

初心者向けの絵手紙の技法を学びます。

**日時** 10月11日・25日、11月8日・22日(計4回・金) 午前10時～正午

**場所** やすらぎ会館1階 第2作業室

**対象** 市内在住の60歳以上か障害者手帳がある方(付き添いをお願いする場合あり) **定員** 6人(抽選・未受講者優先) **参加費** 800円

**申込方法** 往復はがきかFAXで ①氏名 ②住所 ③電話・FAX ④年齢 ⑤教室名 ⑥車椅子の有無を記入

**申込期間** 9月10日(火)～24日(火) 必着 **宛先** 〒489-0919 川端町1-31「絵手紙教室」係

招き猫コラム

福(29)猫を探そう

中心市街地にかわいい福猫たちが29体隠れているのをご存じですか?「ピカチュウ」などのポケモンキャラクター等のデザインを手がけた「にしだあつこ」さんデザインの招き猫です。

街中に隠れた福猫を探しながら、街めぐりを楽しんでみては。



ボランティアサロン

「聞こえにくくても大丈夫! 筆談で会話!」

☎ 社会福祉協議会 ☎ 84・2011  
✉ vc@seto-shakyo.or.jp

**日時** 9月7日(土) 午後1時30分～3時

**場所** ウエルシア薬局瀬戸原山町店(原山町 259-1)

**対象** 市内在住者 **定員** 15人  
※事前申込不要、直接会場へ

高齢者生きがい活動

パソコン教室  
～ワードチャレンジ編～

☎ 瀬戸あいあいクラブ  
(月火水金 午前10時～午後3時)  
☎ 85・5523

**日時** 10月3日・10日・17日・24日・30日、11月14日・21日・28日(計8回・木)

※10月30日のみ水) 午前9時30分～11時30分 **場所** デジタルリサーチパークセンター 研修室1

**講師** 後藤百合子氏

**対象** 市内在住の概ね60歳以上で、文字入力・マウス操作ができる方  
※瀬戸あいあいクラブ会員も可

**定員** 12人(抽選・未受講者優先)

**参加費** 2,200円(テキスト代) ※当日現金払い **申込方法** 往復はがきで ①氏名 ②住所 ③電話番号 ④テキスト所持の有無を記入

**宛先** 〒489-0919 川端町1-31 瀬戸あいあいクラブ

**締切** 9月17日(火) 必着

神経難病患者・家族のつどい

☎ 瀬戸保健所 ☎ 82・2157

①自宅で転ばないために

**日程** 10月17日(木)

**場所** 日進市民会館2階 会議室

**講師** 愛知淑徳大学健康医療科学部 医療貢献学科 鳥山喜之 教授

②パーキンソン病と関連疾患を知ろう:症状から検査・治療まで、専門医による解説

**日程** 11月8日(金) **場所** 尾張旭市渋川福祉センター3階 研修室

**講師** 愛知医科大学病院 パーキンソン病総合治療センター 田口宗太郎 医師

③座談会「みんなで語ろう」・栄養士からのミニ講話

**日程** 11月28日(木)

**場所** やすらぎ会館5階 大集会室

**講師** 瀬戸保健所 栄養士  
※いずれかのみ参加も可

共通事項

**時間** 午後2時～3時30分

**対象** 神経難病患者(パーキンソン病・脊髄小脳変性症等)や家族の方

**申込方法** 問に電話 **締切** 10月4日(金)

敬老の日おめでとうござい  
ます

☎ 高齢者福祉課 ☎ 88・2626

敬老金を贈ります

**対象** 市内最高齢の男女、数え100歳の方(大正14年1月1日～12月31日生まれ) ※9月15日(日)時点で1年以上市内に住所を有する方(個別にご案内します)

弁護士法人 心

電話・TV電話  
相談対応

相続・遺言・交通事故・後遺障害・労災・障害年金  
過払い金・借金・企業法務・労務・刑事事件 他

交通事故損害賠償額 後遺障害適正等級	過払い金	遺言書	障害年金
無料診断サービス	無料診断サービス	無料診断サービス	無料診断サービス

●相談料/相続・遺言・交通事故被害・後遺障害・労災・障害年金・過払い金・借金以外については、初回30分以降30分あたり500円(税込) ●「その他の費用」  
をお知らせください ※主たる事務所は愛知県弁護士会所属 < >内は各所属弁護士会名です ※受任の際には弁護士の賠償額が原則必要です  
※費用につきましては別外があり、また変更になる可能性もありますので、詳しくはホームページをご覧ください ※本広告は今後6月時点のもので

相談料0円(相続・遺言・交通事故被害・後遺障害・労災・障害年金・過払い金・借金 以外は初回30分程度) 夜間・土日祝相談可(要予約)  
0120-232-403 平日 9時～21時 受付  
土日祝 9時～18時  
詳細は ⇒ <https://www.kokoro.law>



名古屋駅2分 弁護士法人心名古屋法律事務所  
グイツ豊田タウン内(豊田市駅3分) 弁護士法人心豊田法律事務所< 認知症弁護士会 >  
松坂屋名古屋店内(矢場町駅0.5分・栄駅5分) 弁護士法人心栄法律事務所< 認知症弁護士会 >  
他の事務所 豊田駅・津駅・岐阜駅・東京駅・大阪駅 近く他 < 愛知県弁護士会 >

## 福祉

### 手話奉仕員養成講座 (入門・基礎課程)

☎ 社会福祉課

☎ 88・2612 FAX 88・2615

✉ shafuku@city.seto.lg.jp

入門課程

**日時** 10月4日～令和7年3月21日  
(計22回・金) 午前9時30分～11時30分 ※2回の交流会を含む ※11月8日(金)、12月27日(金)、令和7年1月3日(金)を除く ※終了後、基礎課程(計24回)を令和7年4月～10月に予定

**場所** デジタルリサーチパークセンター

**対象** 以下の要件を全て満たす方  
● 市内在住・在勤の15歳以上(中学生不可)で初めて手話を学ぶ。  
● 入門課程と基礎課程を全て受講できる。

● 自宅等でインターネットへの接続環境を確保できる。

**定員** 20人(先着) ※子の同伴不可

**参加費** 6,050円(テキスト代・動画教材代の合計) ※テキストは「手話奉仕員養成テキスト 手話を学ぼう 手話で話そう(2023年改訂版)」を使用。お持ちの方は購入不要 ※動画教材は初回に専用サイトから購入

**申込方法** 電話・FAX・メールで ①講座名 ②住所 ③氏名(ふりがな) ④電話番号を連絡

**申込期間** 9月2日(月)午前8時30分～13日(金)午後5時

**申込方法** 電話・FAX・メールで ①講座名 ②住所 ③氏名(ふりがな) ④電話番号を連絡

**申込期間** 9月2日(月)午前8時30分～13日(金)午後5時

**申込方法** 電話・FAX・メールで ①講座名 ②住所 ③氏名(ふりがな) ④電話番号を連絡

**申込期間** 9月2日(月)午前8時30分～13日(金)午後5時

**申込方法** 電話・FAX・メールで ①講座名 ②住所 ③氏名(ふりがな) ④電話番号を連絡

**申込期間** 9月2日(月)午前8時30分～13日(金)午後5時

**申込方法** 電話・FAX・メールで ①講座名 ②住所 ③氏名(ふりがな) ④電話番号を連絡

**申込期間** 9月2日(月)午前8時30分～13日(金)午後5時

**申込方法** 電話・FAX・メールで ①講座名 ②住所 ③氏名(ふりがな) ④電話番号を連絡

**申込期間** 9月2日(月)午前8時30分～13日(金)午後5時

**申込方法** 電話・FAX・メールで ①講座名 ②住所 ③氏名(ふりがな) ④電話番号を連絡

**申込期間** 9月2日(月)午前8時30分～13日(金)午後5時

### 介護予防・生活支援員養成研修

☎ 高齢者福祉課

☎ 88・2626 FAX 88・2633

研修修了後は、介護予防・生活支援員として、生活支援訪問サービスに従事できます。

日時	内容
10月21日(月) 午前10時～午後3時30分 ※昼休憩あり	● 介護保険制度の概要、新しい総合事業 ● 高齢者の特徴、感染症予防、緊急時の対応
10月22日(火) 午前10時～午後3時30分 ※昼休憩あり	● 認知症の理解 ● コミュニケーション、生活援助技術、訪問マナー、守秘義務
10月25日(金) ～11月1日(金) のうち1日 (2時間)	実地研修 ● 介護技術、生活援助の実際、自立支援

**場所** コスモス(ヘルパースクール縁) 共栄通1-6 ツカモトビル2階 (☎ 82・2125)

**対象** 全日程参加できる方(ヘルパーの資格のある方は研修受講不要)

**定員** 20人

**申込方法** 申込用紙に必要事項を記入し、窓口・郵送・FAX で提出

**宛先** 〒489-8701(住所不要)

高齢者福祉課地域支援係

**締切** 9月30日(月)必着

行政情報を放送(FM84.5) 月～金曜 9:20から生放送

せとまちラジオ

聞き逃した方はブログをチェック



## スポーツ

### InBody 秋の体組成測定会

☎ 市体育館 ☎ 48・0500

体の状態を知って健康管理に役立てましょう。

**日時** 9月12日(木)～18日(水)

午前10時～午後8時

**場所** 市体育館 **参加費** 100円(税込)

/1回 **申込方法** 体育館窓口

※予約不可

※中学生以下・

ペースメーカー

の方は利用不可

体の各部位の体脂肪量、筋肉量が分かります→



### 愛知駅伝の代表者選考記録会

ID 47648

☎ スポーツ課

☎ 48・0589 FAX 48・0825

**日時** 9月29日(日) 午前10時～

**場所** 市民公園陸上競技場

**対象** ● 9月1日時点で市内に在住

● 12月7日(土)の本大会に出場できる

**種目** ● 小学生男子・女子:1,000m

● 中学生男子・女子:3,000m

● ジュニア男子・女子、一般男子・女子、40歳以上:5,000m

**選考方法** 記録会、書類

**申込方法** 市体育館窓口・FAX・メール

**締切** 9月24日(火)

詳細はホームページで▶



## 樹木葬

樹木に囲まれた全面芝生の中にたたずむ樹木葬墓!

小さな墓苑 ～メモリーズ～

核家族化が進む中、後継者が心配でお墓を迷っている。大きなお墓の維持は大変だけど自分たちで独自のお墓を守りたい、納骨堂では満足できない…など お墓についてお考えの方ぜひ一度ご相談ください。

- 特徴**
- 宗旨・宗派は問いません。
  - 納骨室は通常のお墓と同じ大きさ(納骨の人数に制限はありません)
  - 墓地のお手入れは当園スタッフがいたします。
  - 後継者がいなくなり、お墓じまいの際も撤去費用は不要です。

好評受付中

墓地・墓石 基本彫刻 **25** (税別) 万円 (税込27.5万円)

向陽寺霊園 豊田市折平町 上屋敷 20

見学は事前にご予約下さい ☎ 0120-198-942



納骨時の費用は不要です 広告



お墓の事で子供に迷惑をかけたくない... 樹木葬で永遠の安心を。

スポーツ

ディスクゴルフ大会

ID 46239

問 スポーツ課

☎ 48・0589 FAX 48・0825

✉ sports@city.seto.lg.jp

ディスクをバスケット型のゴールへ投げ込むまでにかかる回数を競う競技です。

**日時** 10月14日(月・祝) 午前9時45分～正午(受付:午前9時30分～) **場所** 瀬戸市民公園芝生広場

**部門** 小学生・一般・シニア **対象** 市内在住・在勤・在学の小学生以上

**定員** 40人(先着)※初心者歓迎

**申込方法** 市体育館窓口かホームページで申込用紙を取得し、窓口・FAX・メール・郵送で提出

**宛先** 〒489-0061 上本町1(瀬戸市体育館内)スポーツ課

**申込期限** 9月2日(月)～30日(月)

※各部門優勝者に賞品、小学生は全員に参加賞あり

運動・スポーツに関するアンケートにご協力を

問 スポーツ課 ☎ 48・0589

名古屋学院大学の協力のもと、運動・スポーツの実施状況を調査し、今後の施策に反映します。

**対象** ①アンケートはがきが届いた方 ※無作為抽出し、9月11日(水)頃郵送

②①以外のどなたでも可

**回答方法** ①はがきに記載のQRコード ②下記QRコード **調査期間** 9月11日(水)～30日(月)

回答フォーム▶



せと市民ゴルフ大会

ID 46640

問 スポーツ課

☎ 48・0589 FAX 48・0825

✉ sports@city.seto.lg.jp

**日時** 11月11日(月) ※予備日なし

**場所** 品野台カントリークラブ

**部門** 男子:一般、シニア、グランドシニア 女子:一般、シニア

**対象** 市内在住・在勤で18歳以上の方(学生は除く) **定員** 160人(先着)

**参加費** 1,500円(別途プレー代9,300円) **申込方法** 申込書を市体育館窓口・品野台カントリー・定光寺カントリーに提出 ※申込書は、各窓口のほか、市ホームページからも取得可

**申込期限** 9月2日(月)～10月14日(月・祝) **その他** 18ホールストロークプレー(ダブルペリア方式)

※詳細はホームページに掲載の開催要項で



招き猫コラム

体の色の意味知っていますか?

三毛猫や白がスタンダードですが、色によってご利益が違います。白は「開運招福」、黒は「厄除け」、赤は「健康長寿」、金色・黄色は「金運アップ」、ピンクは「恋愛成就」など。招きたい福や運に合わせて選んでみてください。



募集

愛知県立農業大学校 令和7年度学生募集

問 産業政策課

☎ 88・2653 FAX 82・2931

農業後継者や農業の担い手を育成する2年間の専修学校です。広大な施設の中で実践的な農業を学びます。

**農学科** 定員100人 ※Uターン就農希望者も歓迎 **専攻** 鉢物・緑花木、切花、作物、果樹、露地野菜、施設野菜、酪農、養豚・養鶏 ※詳細は大学のホームページか電話 愛知県立農業大学校教育部学務課

☎0564・51・1602

ホームページ▶



瀬戸市社会福祉協議会 職員募集

問 社会福祉協議会 ☎ 84・2011

**募集人員** 若干名

**募集職種** 事務

**採用年月日** 令和7年4月1日

**募集要項等配布場所** 社会福祉協議会(やすらぎ会館1階)、ホームページ

**申込締切** 9月27日(金)必着

※受験資格や試験日程・内容などの詳細はホームページで確認を

ホームページ▶



行政情報を配信中

せとまち テレビ

毎月1日・15日更新

YouTubeでアーカイブをチェック



相続 遺言 無料相談

相続・贈与・遺言・後見 開催中

TEL 0120-82-7540

LINE 右のQRコードを読み取りください。



【受付時間】平日9:00～18:00 ※時間外の面談をご希望の方はご相談ください。

お名前とご連絡先を送信お願いします。



専門の 司法書士がご相談を承ります!

信頼と実績の70年 司法書士・行政書士 吉田合同事務所

所在地:愛知県瀬戸市陶原町4丁目53番地

瀬戸 吉田合同事務所 検索



## 🎵 イベント

### 民間保育園就職フェアin瀬戸

ID 39533

問 保育課 ☎ 88・2630

園長や保育士の話が聞ける就職フェアです。年齢問わずお気軽にご参加ください。※瀬戸市主催

**日時** 9月7日(土) 午後1時30分～4時 **場所** パルティセと5階 アリーナ

**対象** 保育士(見込含)、看護師、小学・養護教諭、幼稚園教諭など ※年齢、居住地不問 **参加園** 民間・公設民営園、小規模保育園15園

**その他** 相談コーナーあり、服装自由

詳細はホームページで▶



### 愛知環状鉄道の車両基地見学会

問 県交通対策課

☎ 052・954・6126

**日時** 10月5日(土) ①午前10時～正午 ②午後1時30分～3時30分

**場所** 北野柵塚駅付近の車両基地

**内容** ●車両・車庫見学 ●車両ドア開閉 ●車内放送体験 など

**対象** 小学3～6年生と保護者

※未就学児不可 ※最大4人まで

**定員** 各回50人程度(抽選)

**申込方法** 県ホームページ内の申込フォーム

**締切** 9月13日(金)

県ホームページ▶



### サイエンスツアー2024 in 愛知工業大学

ID 47975

問 まちづくり協働課

☎ 88・2801 FAX 88・2803

✉ machidukuri@city.seto.lg.jp

女子学生が理系の進路イメージを明確にするためのガイドツアーです。

**日時** 10月12日(土) 午前9時30分～午後0時30分 **場所** 愛知工業大学

**内容** ●理系女子学生(応用化学科、建築学科を予定)による話 ●家の模型作り体験 ●実験室等を巡るガイドツアー **対象** 女子中学生 **定員** 20人程度(抽選) **申込方法** はがき・FAX・メール・申込フォームで ①氏名(ふりがな) ②学年 ③郵便番号・住所 ④電話番号 ⑤メールアドレスを記入 **宛先** 〒489-8701(住所不要) まちづくり協働課「サイエンスツアー係」 **締切** 9月20日(金)必着



◀メール送信用

申込フォーム▶



### こどもわいわいマーケット

問 都市計画課 ☎ 88・2680

菱野団地内の子どもたちがお店を出店します。

**日時** 9月29日(日)

**場所** 菱野団地中央広場

イベントの詳細は、未来の菱野団地をみんなでつくる会のInstagramか菱野団地ホームページでご確認を



◀Instagram

ホームページ▶



## 📄 お知らせ

### 国民健康保険証の更新

問 国保年金課 ☎ 88・2640

#### 新しい保険証を送付

ID 47622

8月下旬に送付しています。未達の方は国保年金課へご連絡ください。

有効期限切れの保険証は返却するか裁断処分してください。



#### マイナ保険証のご登録を

12月2日以降は、保険証の発効(再発行含む)はできませんが、12月1日までに発行された保険証は有効期限まで使用できます。マイナ保険証が無い方には、「資格確認書」を交付します。

#### マイナ保険証のメリット

- ①総医療費を20円節約でき、自己負担も軽減できます。
- ②服薬情報や健診結果をオンラインで確認でき、より適切な医療を受けられます。
- ③手続きなしで高額医療の限度額を超える支払いが免除されます。

#### ▼マイナ保険証のお問い合わせ

問 マイナンバー総合フリーダイヤル ☎ 0120・95・0178



### 参加無料 屋根・外壁塗り替えセミナーのおしらせ

屋根・外壁の塗装は専門的な知識や技術が必要な為、施工業者を信頼しすべてを任せざるを得ません。しかし、専門的な知識を持っているはずの施工業者が正規の施工仕様を守らず不良施工になるケースが後をたちません。全国で年間1,700回以上開催されてきた「屋根・外壁塗り替えセミナー」では、一級塗装技能士が解説するスクリーン映像を使い、塗装の正しい知識を分かりやすく説明します。(※要電話申込)

**主催** 一般社団法人市民講座運営委員会 ※当日のセミナー映像は2021年8月に撮影した映像です。

**協賛・申込** プロタイムズ名東店(株式会社ソレア) ☎ 0120-501-502(月曜定休)

日程	場所	定員
9/22(日)祝 9:30～11:30	パルティセと 市民交流センター 第1会議室	12名

会場住所: 愛知県瀬戸市栄町45番地

**要予約**

※本講座は瀬戸市及びパルティセと、他の地方公共団体が主催・後援するものではありません。

お知らせ

学びキャンパスせと市民講座  
受講生追加募集

📍 学びキャンパスせと事務局

☎ 59・1859

✉ mousikomi@itseto.org(問合せ専用)

申込人数が規定に達し、開講が成立した講座で、募集定員に余裕のある講座の受講生を追加募集します(先着)。

**申込期間** 9月9日(月)～13日(金)

**受付時間** 午前10時～午後3時

**申込方法** 問の窓口のみ(パーティセと3階) ※詳細はホームページ・パーティセと3階掲示板・電話で ※申込後は、キャンセル料が発生します。

ホームページ▶



文化センターの臨時休館

ID 1329

問 文化課 ☎ 84・1811

停電を伴う工事のため、下記の期間、全館休館します。施設内のトイレ等も利用できません。

**期間** 令和7年3月3日(月)～14日(金)

※文化交流館2階窓口と電話による施設予約は可能です。

招き猫コラム



招き猫感謝祭

9月29日は日本招猫倶楽部が平成7年に制定した「来る福招き猫の日」です。毎年この日の9時29分から「招き猫感謝祭」を深川神社で行っています。

新たな支給対象者へ  
年金生活者支援給付金の  
「お知らせ」が届きます

問 国保年金課 ☎ 88・2642

所得額が一定基準以下の年金受給者を支援するため、年金に給付金を上乗せして支給します(支給額は人により異なります)。

**対象 1** 老齢基礎年金受給者で①②を満たす方 ①65歳以上であり、世帯全員の市町村民税が非課税 ②前年の年金収入額とその他の所得額の合計が約890,000円以下の方

**2** 障害基礎年金・遺族基礎年金受給者で前年の所得が4,721,000円以下の方

**申請方法** 9月以降に日本年金機構から届く「お知らせ」に同封されているはがきを記入し、日本年金機構へ郵送。令和7年1月6日(月)までの手続き完了で、令和6年10月分から遡って受け取れます。



給付金専用ダイヤル

☎ 0570・05・4092

●基礎年金番号がわかるものをご用意ください。

※詳細は、日本年金機構

ホームページ▶



災害時支援台帳・高齢者世帯  
票作成のため民生委員が訪  
問調査をします

問 高齢者福祉課 ☎ 88・2626

災害対策基本法等に基づき、支援が必要と思われる方に、本人や家族の同意を得て、必要な情報を確認します。

**訪問期間** 9月～令和7年1月

**訪問対象者**

災害時支援台帳

- 76歳以上のひとり暮らしの方
- 76歳以上の高齢者のみの世帯の方
- 要介護認定区分3から5までの在宅の方
- 療育手帳A判定の方
- 身体障害者手帳3級以上で視覚障害、聴覚障害、肢体不自由、じん臓機能障害の方

高齢者世帯票

- 76歳以上のひとり暮らしの方
  - その他、見守りが必要な方
- ※台帳に、あらかじめ氏名・生年月日・性別・住所が印字してある場合があります。

屋外広告物を設置する場合は  
事前相談を

ID 863

問 都市計画課 ☎ 88・2680

9月1日(日)～10日(火)は「屋外  
広告物適正化旬間」

看板や貼り紙などの屋外広告物の設置は、法令による制限があります。設置の際は事前に 問へ相談してください。看板等の所有者は日常的に点検しましょう。

※詳細はホームページ▶



弁護士法人 愛知県弁護士会所属  
**愛知総合法律事務所**  
高蔵寺事務所

春日井市中央台一丁目2番地2 サンマルシェ南館1階

瀬戸市役所から車で25分 無料大駐車場完備

☎0568-37-3921 (電話受付)9:30～17:30 (定休日)金・土・祝日 日曜日営業

https://www.aichisogo.or.jp/office/kozoji/ 愛知総合高蔵寺 検索

日曜日も営業! まずはお電話ください!

**無料法律相談**

◆相続遺言◆ 親が亡くなり、財産を分けようとしたけど話し合いがスムーズにいきません!

◆離婚◆ 離婚したいけど養育費や財産分与はどうなるの?

◆借金問題◆ いつまでたっても借金が返済できない...

◆労働問題◆ 残業代がもらえませんか! 不当に解雇されました!

◆交通事故◆ 交通事故に遭いました。どうしよう請求ができるの?

◆その悩み、弁護士に相談してみませんか?◆

## お知らせ

### ひきこもり家族教室(オンライン)

問 愛知県精神保健福祉センター  
☎ 052・962・5377

正しい知識を学び、ひきこもりの本人への理解を深めます。

**日時** 10月25日(金)、11月8日(金)・25日(月)、12月9日(月)(計4回)

午後2時～3時30分 **開催方法** オンライン

**対象** 県内在住で、ひきこもり当事者の家族 ※名古屋市除く

**定員** 各回100人(先着順)

**申込期間** 8月26日(月)～9月25日(水)

**申込方法** ホームページ

ホームページ▶



### ひきこもり専用相談

問 愛知県精神保健福祉センター  
052・962・3088(受付時間:平日午前9時～正午、午後1時～4時30分)

### ひきこもり E メール相談

申込はこちら▶



### 招き猫コラム

あげている手で意味が違って知っていますか?

右手……お金を招いて金運上昇・財運来福

左手……人を招いて千客万来・良縁来福



### 9月20日(金)～26日(木)

### 動物愛護週間 ID 47915

問 環境課 ☎ 88・2661

#### 動物の飼い主の方へ

●動物の習性等を正しく理解し、最後まで責任をもって飼いましょう。

●人に危害を加えたり、近隣に迷惑をかけることのないようにしましょう。

●むやみに繁殖させないようにしましょう。●動物による感染症の知識を持ちましょう。●盗難や迷子を防ぐため、所有者を明らかにしましょう。

●盗難や迷子を防ぐため、所有者を明らかにしましょう。

#### 動物を捨てることは、犯罪です

●愛護動物を殺傷した場合、5年以下の懲役か500万円以下の罰金が科せられます。●愛護動物を遺棄・虐待した場合、1年以下の懲役または100万円以下の罰金が科せられます。

### 9月24日(火)～30日(月)

### 結核予防週間

問 瀬戸保健所 ☎ 82・2157

#### 結核は過去の病気ではありません

●現在でも、全国で1日に32人の患者が発生し、5人が亡くなっています。

●症状は「せき」「たん」「発熱」「急な体重減少」「体のだるさ」などで、進行すると他人に感染させる可能性があります。

#### 2週間以上続く咳は要注意

#### 早めの受診を

早期発見と正しい治療で治ります。

#### 60歳以上の方へ

患者の80%が60歳以上です。年に1回、胸部エックス線検査を受診しましょう。

### 上手なこころの休め方

### ～きもちを楽しにするヒント～

ID 45915

問 健康課

☎ 85・5511 FAX 85・5120

**日時** 9月24日(火) 午後7時～8時

**開催方法** オンライン(Zoom)

**講師** 臨床心理士 小澤央氏

**対象** 市内在住の方 **定員** 30人(先着)

**申込方法** 9月2日(月)～ホームページ内の申込フォーム

ホームページ▶



### マイナンバーカード

### 専用窓口 ID 2154

問 市民課 ☎ 88・2881

(予約専用 ☎ 88・2882 平日午前9時～午後5時)

**手続内容** 申請、交付、券面記載事項変更、電子証明書発行・更新、暗証番号初期化など

**平日** 午前8時30分～午後5時15分(予約優先)

**休日** 9月8日(日)・28日(土)、10月12日(土)・27日(日) 午前8時30分～午後0時30分 **要予約**

**予約方法** 希望日の30日前の午前9時から予約可能です。

①予約専用電話(☎88・2882)

②予約サイト(交付の方のみ)

交付予約専用サイト▶



## うちの子「結婚」しないのかしら?

広告

独身のお子様の結婚相談承ります

「孫の顔を見られないかも」「結婚する気がなさそう」  
お子様の結婚に関するお悩み、プロの仲人がお答えします

まずはお気軽に  
ご相談下さい

☎ 052-253-6636 結婚相談所ムスベル

教室・講座

スマホ・パソコン講座 問 デジタルリサーチパークセンター ☎ 87・3100(休館日 月曜 祝日の場合は翌平日)

講座	日 時	受講料	締切
No.29 実務に使えるワード講座(基礎編)*	10月2日~11月27日(計8回・水) 午後2時~4時	12,900円	9月21日(土)
No.30 親子でたのしむプログラミング体験(LEGO編)	10月6日(日) 午前10時~午後3時	3,100円	9月26日(木)
No.31 パソコン活用講座(インターネットの基本と活用)	10月11日・18日(計2回・金) 午前10時~正午	3,200円	10月1日(火)
No.32 パソコン講座AIで絵を描いてみよう	10月16日(水) 午前10時~正午	1,900円	10月5日(土)
No.33 スマホ入門講座Instagramに登録してみよう	10月23日(水) 午前10時~正午	1,900円	10月12日(土)
No.R05 オンライン講座(スプレッドシート1:入門編)*施設では行いません	10月2日(水) 午前10時~11時30分	無料	9月21日(土)

各講座の最少催行人数・対象・定員・申込方法は電話・ホームページで確認してください。※各講座抽選の際、結果はメールします。  
 ※教材を持っている場合は受講料から差し引く場合があります。 **場所** デジタルリサーチパークセンター **持ち物** 筆記用具

★No.29はひとり親の方に受講料の補助あり  
**ID** 47978 **問** こども未来課 ☎ 88・2631  
**申込方法** ホームページ **締切** 9月21日(土)

デジタルリサーチパークセンター▶  
 開催講座一覧



スポーツ

第3期スポーツ教室 問 市体育館 ☎ 48・0500(午前8時30分~午後8時)

教室名	対象	曜日	時 間	開催日(10月)
① あばれ!発達塾	子ども	月曜	午後5時15分~6時15分	7日~
② 幼児体づくり教室(年少クラス)		水曜	午後3時10分~3時50分	2日~
③ 幼児体づくり教室(年中年長クラス)		水曜	午後4時~4時50分	2日~
④ チャレンジーズ		金曜	午後5時15分~6時15分	11日~
⑤ ベビーマッサージ	親子	火曜	午前10時~10時45分	8日~
⑥ 親子リズム体操		木曜	午前11時15分~正午	3日~
⑦ すこやかヨガ	女性限定	火曜	午後1時~2時	8日~
⑧ タヒチアングス		水曜	午前9時~10時	2日~
⑨ やさしいフラダンス		水曜	午前10時~11時	2日~
⑩ 金曜ナイトヨガ		金曜	午後7時30分~8時30分	4日~
⑪ ゆったり健康バランスボール	一般	月曜	午前9時45分~10時45分	7日~
⑫ 体幹鍛えよう!バランスボール		月曜	午前11時15分~午後0時15分	7日~
⑬ 月曜ナイトヨガ		月曜	午後7時30分~8時30分	21日~
⑭ 初心者ピラティス		火曜	午前11時~11時45分	8日~
⑮ サルセッション		水曜	午前11時15分~午後0時15分	2日~
⑯ 遊YOUテニス		水曜	午後1時30分~2時30分	2日~
⑰ コアマスター		木曜	午後7時30分~8時30分	3日~
⑱ ステップ45		金曜	午前10時~10時45分	4日~
⑲ ボクシングフィットネス		金曜	午前11時15分~午後0時15分	4日~
⑳ 初心者硬式テニス		金曜	午後1時30分~2時30分	4日~

**受講料** 各6,600円(スポーツ保険料含) **定員** ⑤10人 ①④⑧⑨⑪⑫⑮~⑳20人 ⑦⑩⑬⑭25人 ②⑥30人 ③40人 (抽選、空きがあれば随時受付) **申込方法** 体育館窓口へ  
**申込期間** 9月1日(日)~16日(月・祝) **入金期間** 9月18日(水)~30日(月)

瀬戸市スポーツ施設  
 ホームページ▶



スポーツ

スポーツ大会・教室 市体育館 ☎ 48・0500(午前8時30分～午後8時)

	名称	日時	対象	参加費	申込期間
大会	① 瀬戸地方混合レクリエーションバレー秋季大会(6人編成)	9月29日(日)	市近郊に在住・在勤	1チーム 2,000円	9月1日(日)～14日(土)
	② 瀬戸地方 秋季9人制バレー大会	9月29日(日)	市近郊に在住・在勤	1チーム 2,000円	9月1日(日)～14日(土)
	③ 瀬戸秋季陸上競技大会	10月27日(日) 予備日11月3日(日・祝)	小学生(市内在住・在学) 中学生 (瀬戸市・尾張旭市在住・在学) 高校生以上(市近郊に在住・在勤・ 在学(瀬戸市・尾張旭市・長久手市・ 春日井市・日進市・名古屋守山区))	一般 1種目 400円 リレー 1組 1,000円 小・中学生 1種目200円 リレー 1組 500円	9月26日(木)～ 10月8日(火)
	④ 会長杯ソフトテニス選手権大会	10月20日(日) 予備日10月27日(日)	市内在住・在勤・在学	1組 1,200円 中・高校生 1組 600円	9月19日(木)～ 10月8日(火)
	⑤ 瀬戸市レディース卓球大会(団体)(2人編成)	10月20日(日)	市内在住・在勤(生徒・学生は除く)	1組 1,600円	9月18日(水)～10月2日(水)
	⑥ 秋季バドミントン大会 ダブルス	10月20日(日)	中学生以上	1組 2,600円 高校生以下 1組 1,400円	9月25日(水)～ 10月9日(水)
	⑦ 瀬戸地方団体卓球選手権大会(4人編成)	10月27日(日)	瀬戸・尾張旭・長久手市に在住・在勤・在学	1チーム 2,000円	9月25日(水)～10月9日(水)
	⑧ 瀬戸地方中学校団体卓球選手権大会(6人編成)	10月27日(日)	瀬戸・尾張旭・長久手市に在住・在学	1チーム 1,500円	9月25日(水)～10月9日(水)
	⑨ 瀬戸ジュニアオープン卓球大会(シングルス)	11月10日(日)	オープン(小・中学生)	1,000円	10月2日(水)～23日(水)
	⑩ 瀬戸市近郊ビーチボール大会	11月24日(日)	市内在住・在勤・在学	1チーム 3,000円	9月23日(月・振替)～10月21日(月)
教室	⑪ レディース卓球教室②(4回)	10月5日(土)～26日(土) 午前9時～11時	市内在住・在勤の女性 (生徒・学生は除く)	65歳以上 3,200円 64歳以下 3,850円	9月2日(月)～ 17日(火)
	⑫ 少林寺拳法教室③(6回)	10月5日(土)～26日(土) 土曜・日曜 午後7時～8時30分	小学生以上	65歳以上 1,800円 64歳以下 2,450円 中学生以下 1,400円	9月4日(水)～ 18日(水)
	⑬ こども空手教室(後期)(4回)	10月5日(土)～26日(土) 午後3時30分～4時15分	4歳～中学生	1,800円	9月1日(日)～ 15日(日)
	⑭ 後期陸上教室(20回)	10月12日(土)～11月15日(土) 午後2時30分～4時30分	小学生	5,000円	9月4日(水)～ 25日(水)
	⑮ 後期弓道教室(10回)	10月19日(土)～11月17日(日) 土曜・日曜 午前10時～正午	高校生以上	65歳以上 3,700円 64歳以下 4,350円	9月20日(金)～ 10月3日(木)

場所 ①⑥市体育館 第1競技場 ②市体育館 第3競技場 ③市民公園 陸上競技場 ④市民公園 テニスコート ⑤⑪市体育館 第2競技場 ⑦⑧⑨市体育館 第1・2競技場 ⑩市体育館 第1・3競技場 ⑫⑬市民公園 武道館 ⑭市民公園 陸上競技場・芝生広場 ⑮市民公園 弓道場 定員 ⑪⑫40人 ⑬30人 ⑭100人 ⑮20人 (全て先着)

申込方法 ①～②、④～⑮市体育館窓口へ ③瀬戸陸上競技協会ホームページへ  
(教室はスポーツ安全保険料を含む)

瀬戸陸上競技協会  
ホームページ▶



企業も瀬戸市の魅力をPR

瀬戸市企業アンバサダー 認定 企業を紹介します

ID 1954



合同会社 Studio Innocent

専業内容

広告写真撮影、企業動画制作、広告制作ディレクション

アンバサダー活動紹介

瀬戸焼や市内の美しい自然、文化を撮影し、WebやSNSで発信してPR。  
ポスター・パンフレット等を事務所内に設置。市内の事業者の皆さんと他県・  
他国の方を広告事業を通じて繋ぎ、グローバルに瀬戸市を盛り上げます。





市民活動を  
応援しています

# ほっとネットせと



☎ 瀬戸まちの活動センター ☎ 97・1161 FAX 97・1171 ✉ seto-npo@ma.gctv.ne.jp  
ホームページ <http://www.gc-net.jp/seto-npo/>



参加費の記載がないものは無料

## ジブリパーク探検ウオーク

☎ 瀬戸市ウオーキング協会  
☎080・3065・7275(松原)

日時 9月1日(日) 午前9時～  
集合場所 愛知環状鉄道「山口駅」  
コース 山口駅→陶磁美術館→  
愛・地球博記念公園(13km)  
参加費 300円(保険料込み)※高校生以下無料

## こども絵画教室

☎ こども図画アトリエ  
☎080・9113・7736(岩外)

日時 9月22日(日・祝)、10月20日(日)、  
11月17日(日)、12月8日(日)  
午後1時～3時30分(午後の部)  
場所 パルティセと4階 第2学習室  
対象 小・中学生  
定員 15人(先着)  
参加費 800円/回  
持ち物 画材具(クレパス・水彩絵の具)  
申込 ☎に電話  
※午前の部(午前9時30分～正午)あり  
空きが出来次第、受付可

[第3回こども絵画教室 作品展]  
日程 1部:9月22日(日・祝)～9月29日(日)  
2部:9月29日(日)～10月5日(土)  
場所 パルティセと交流広場壁面

## 瀬戸武田信玄公歴史探索プチイベント

☎ 尾張瀬戸武田信玄古城再建プロジェクトチーム  
☎070・9098・8353(山田)  
✉ shingen1103.seto@gmail.com

日時 9月8日(日)、10月13日(日)、11月10日(日)  
午前10時～正午  
場所 山口憩いの家  
内容 武田信玄プチ勉強会・山口郷土資料館見学・  
史跡見学  
参加費 500円(会員は無料)  
※年会費 1,000円  
(イベント参加後の入会は500円)

## 復職半年前に考える

～親のカラダ・ココロの準備とシミュレーション～

☎ せと産後ひろば  
☎050・3634・8326(松本)

日時 9月24日(火) 午前9時30分～11時30分  
場所 新郷地域交流センター(さとの家)  
対象 復職・再就職の予定があるか、考えている  
親と子  
定員 20組  
参加費 500円(お茶・お菓子付き)  
申込 電話かLINE(登録後「復職」と  
送信。返信をもって申込完了)  
締切 9月20日(金)正午



## 大きな木製アスレチックで・あそぼう!!

☎ 瀬戸スカウト協議会  
☎090・4465・1691(井上)

日時 9月15日(日) 午前10時～午後3時  
場所 旧深川小学校前広場  
対象 年中児から小学4年生程度(保護者同伴)  
定員 100人(先着)  
申込 不要

## 我が町の伝統食を作ってみませんか

☎ 瀬戸市健康づくり食生活改善協議会  
☎・FAX 48・3803(小森)

日時 10月17日(木) 午前10時～午後1時  
場所 やすらぎ会館 栄養実習室

内容 「おこしもの」などの調理実習  
定員 20人(先着)  
参加費 500円(材料費)  
持ち物 エプロン・三角巾・布巾  
申込 電話かFAX

# 健康ガイド



☎ 健康課(やすらぎ会館4階)

☎ 85・5511 FAX 85・5120

✉ kenko@city.seto.lg.jp

参加費の記載がないものは無料です。

イベントカレンダー	日時・場所	対象	申込方法	
健康よろず相談 スワサポ (禁煙相談)	●生活習慣病などの相談 ●体組成測定 ●血圧測定 ●禁煙相談 ●骨密度測定 (やすらぎ会館のみ) 持ち物 健康手帳(お持ちの方)	9月11日(水) 午前9時～11時 やすらぎ会館	市内在住の方 骨密度測定は 定員6人(先着)	申込不要 ※骨密度測定は、9月2日(月) 午前8時30分～電話申込
		9月19日(木) 午前10時～11時 市図書館	市内在住の方	申込不要 各種測定を行っています
こころの 健康相談	精神科医師による、こころの不調などの無料相談	9月27日(金) 午後2時～4時 瀬戸旭医師会館相談室 (西長根町10)	産業医のいない事業所の事業主・労働者	電話 ☎ 瀬戸地域産業保健センター (瀬戸旭医師会館内) ☎ 84・1139
出張がん相談	治療、仕事やお金、がんの予防や検診、医療者との関わりなど	9月27日(金) 午後2時～4時 市役所3階 301会議室	どなたでも可	申込不要 ☎ 公立陶生病院 がん相談支援センター ☎ 070・5038・6270

## じん肺患者に見舞金を支給

☎ 健康課 ☎ 85・5511

受付期間 10月1日(火)～31日(木)

対象 市内在住(10月1日時点)のじん肺で療養中の方で、管理区分が「管理4」か、「管理2・3」で合併症がある方

受付場所 健康課 ※詳細は健康課へ

### 市のじん肺対策

●市の肺がん検診でじん肺所見がある方には、じん肺専門医にて画像診断しています。

●毎年、生活道路周辺で粉じん測定を行っています。

## めたぼうしコラム

### 遊び食べ

☎ 健康課 ☎ 85・5090

#### 上手に食べられなくても成長の過程

子どもは、離乳食完了期の1歳を過ぎた頃から、自分で食べたがるようになります。まだ自分では、上手に食べられないこともあるので、食べ物をぐちゃぐちゃにして、遊んでいるように見える時もありますが、成長の過程として見守ってあげてください。

#### 集中できるのは15分

食べることに集中できるのは15分程。これ以上食べないと思ったときは、様子を見ながら、長くても30分程で「ごちそうさま」をして切り上げましょう。

また、1～2歳頃は、興味の対象が次々と変わっていきます。面白そうなものを見つけると、そちらに興味に向いてしまうため、気が散らないよう環境を整えてあげることも大切です。



2023年9月新築リニューアルOPEN

## 健康管理センター

胃内視鏡(胃カメラ)・胸部レントゲン

### AI画像診断ソフト導入

予約専用電話 76-2300

予約Eメール kenkou@inoue-hp.com

広告

瀬戸市「市民健診」  
実施しております




瀬戸市 井上病院

検索

# 9月の休日急病診療予定表



	歯科	内科・小児科
1(日)	波多野歯科医院 (東松山町136)	瀬戸旭休日急病診療所 (西長根町7)
8(日)	林歯科医院(西茨町33-3)	 <ul style="list-style-type: none"> <li>● 症状が比較的軽い方の応急的な診療を行います。</li> <li>● 「付き添い者」と一緒にご来院ください。</li> <li>● 保険証等を持参してください。</li> <li>● 問診票はホームページからWEB入力も可(受付は来院順)</li> </ul>
15(日)	瀬戸セントラル歯科 (大坂町193-2)	
16(月・祝)	原歯科医院(末広町1-7)	
22(日・祝)	藤本歯科医院(陶原町4-11)	
23(月・振休)	グリーン歯科医院 (幡野町317-3)	
29(日)	はぎの台歯科クリニック (はぎの台4-86)	
診療時間	午前9時～正午 歯科当直医は予告なく変更する場合があります。 右記「案内電話」で確認を	

**休日急病診療案内電話**

**☎0561・82・0022**

- 診療時間以外の場合、可能な方はかかりつけの医師にご相談を。その他の方は救急医療情報センター(☎0561・82・1133)へ。
- 公立陶生病院は、救命救急センターとして3次救急(重篤な救急患者を24時間体制で受け入れ)を主に対応します。

# 9月のごみ収集予定日



	びん/缶/ペットボトル/発火性危険物	紙類/古布/プラスチック製容器包装	燃えるごみ
道 泉	3日・17日 火	10日・24日 火	月・木
深 川	11日・25日 水	4日・18日 水	月・木
古 瀬 戸	4日・18日 水	11日・25日 水	火・金
東 明	13日・27日 金	6日・20日 金	月・木
祖 母 懐	11日・25日 水	4日・18日 水	月・木
陶 原※	11日・25日 水	4日・18日 水	月・木
原 山 町	12日・26日 木	5日・19日 木	火・金
長 根	4日・18日 水	11日・25日 水	火・金
效 範 北※	2日・16日 月	9日・23日 月	水・土
效 範 南※	3日・17日 火	10日・24日 火	水・土
水 南	13日・27日 金	6日・20日 金	水・土
水 野	10日・24日 火	3日・17日 火	月・木
品 野 1※	5日・19日 木	12日・26日 木	火・金
品 野 2※	12日・26日 木	5日・19日 木	火・金
山 口	5日・19日 木	12日・26日 木	火・金
菱野・本地	9日・23日 月	2日・16日 月	火・金
新 郷	12日・26日 木	5日・19日 木	火・金
西 陵	10日・24日 火	3日・17日 火	月・木
原 山 台	6日・20日 金	13日・27日 金	月・木
萩 山 台	6日・20日 金	13日・27日 金	月・木
八 幡 台	6日・20日 金	13日・27日 金	月・木

**燃えないごみ・粗大ごみ**

予約時に収集日・場所を決めます。

電話予約 ☎0561・84・5371  
月～金曜 ※祝日も可  
午前9時～午後5時


インターネット予約 

燃えないごみ 氏名・収集日を袋に記入	粗大ごみ 氏名・収集日を書いた処理券を貼付
-----------------------	--------------------------

**ごみを出す**  
収集日の午前8時30分までに、予約時の指定場所へ

**聴覚などに障害のある方専用**  
**FAX82・8751**  
※収集日などは後日、連絡します

※陶原……原山町を除く  
 效範北……名鉄瀬戸線の北側  
 效範南……名鉄瀬戸線の南側  
 品野1……品野町1丁目～6丁目、窯町  
 品野2……品野町7丁目～8丁目、中品野町、上品野町、白岩町、片草町、落合町、広之田町、北丘町、八床町、井山町、鳥原町、岩屋町、上半田川町、下半田川町、定光寺町

**ごみ・資源物アプリ**  
「さんあ〜る」収集日や分別方法を確認できます。  


●ごみ・資源物収集カレンダーは市役所・支所・市民サービスセンターで配布

個人情報の利用目的 広報せとで募集するものは、それぞれ必要な範囲内で個人の情報を収集、利用します。収集した個人情報は、その他の目的で無断利用することはいたしません。



この広報紙は、植物油インキを使用しています。

QRコードは欄外センサーウェブの登録商標です。