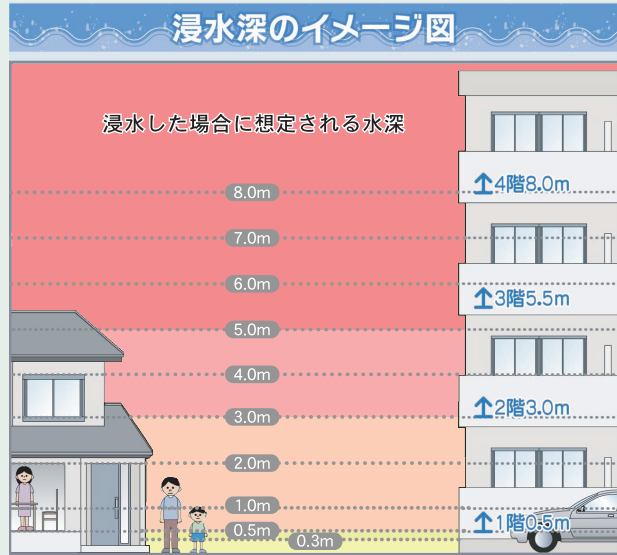


瀬戸市内水ハザードマップ

このマップに関するお問い合わせ先 瀬戸市役所 下水道課 TEL.0561-82-7111
 避難所に関するお問い合わせ先 瀬戸市役所 危機管理課 TEL.0561-82-7111

●内水ハザードマップについて

- この図は瀬戸市の市街化区域について、市の取り組みにより作成された「内水浸水想定区域図」を基に、浸水した場合に想定される区域や水深その必要な事項を示したものです。
- この浸水した場合に想定される区域は、想定し得る最大規模の降雨(時間最大雨量147mm)が降った場合に想定される内水による浸水状況をシミュレーションにより求めたものです。
- なお、シミュレーションの実施にあたってはシミュレーションの前提となる降雨を超える規模の降雨、洪水(河川の破堤または越水)による氾濫等を考慮していませんので、本図で示している内水浸水想定区域外においても、浸水が発生する場合や想定される水深が実際の浸水深と異なる場合があります。



愛知県川の防災情報

愛知県では、「川の防災情報」として、愛知県・市町村及び気象庁が観測した雨量・水位情報、河川の状況などを、リアルタイムで提供しています。

モバイルサイト・メールサービス

スマートフォンサイト 携帯ウェブサイト 愛知県 みずから守る 防災メールサービス

www.kasen-aichi.jp/qr/ www.kasen-aichi.jp/qr/ ml-ent@ml.kasen-aichi.jp

ホームページアドレス
<https://www.kasen-aichi.jp/>

瀬戸市安全安心情報メール

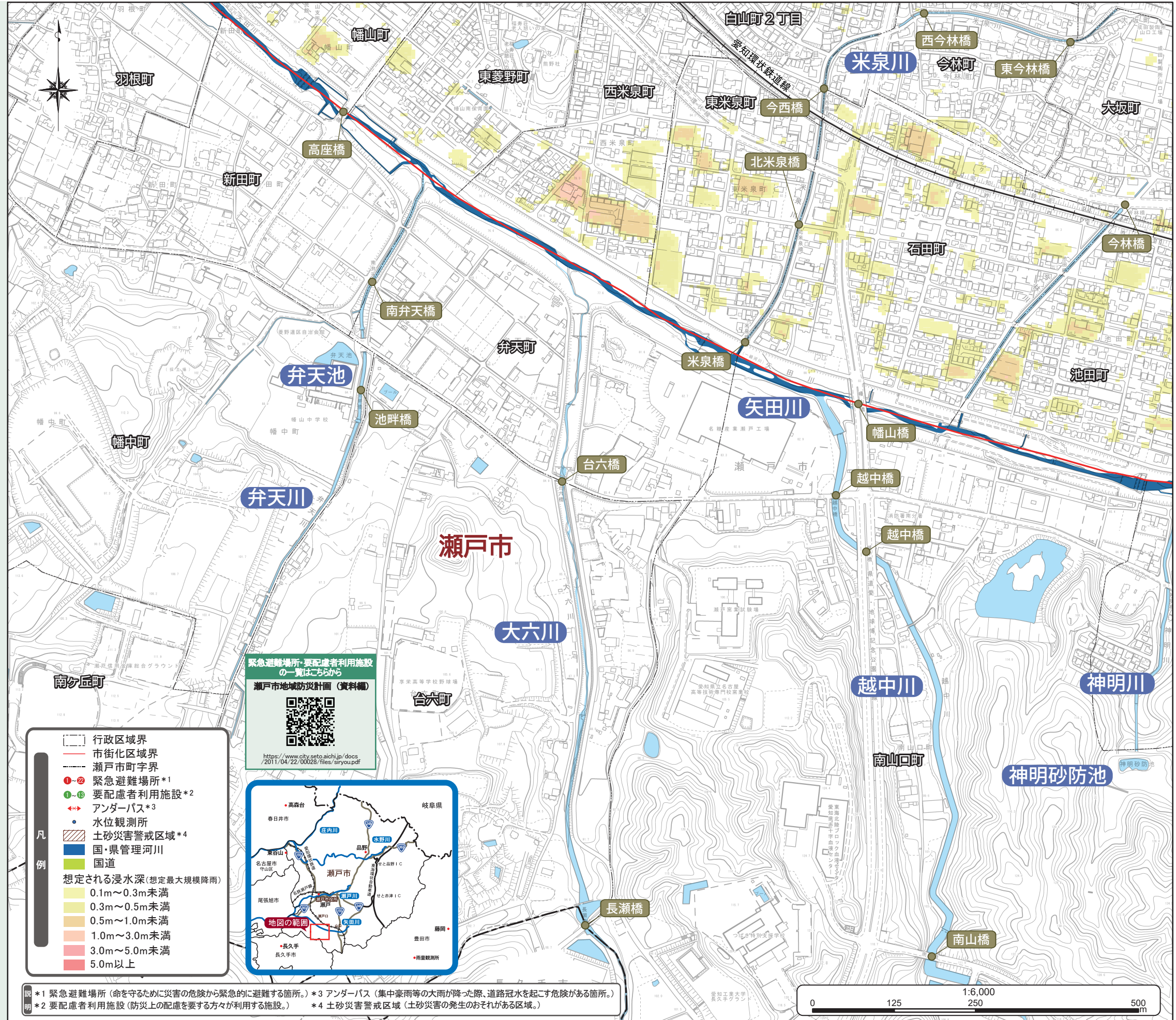
瀬戸市では、風水害や地震の際、緊急情報のカテゴリ別に避難情報や避難所解説情報、気象情報などを市からのお知らせをメール配信しています。

また、緊急情報以外にも防犯や交通安全等、安全・安心に関する情報をメールでお届けしていますので、ぜひご利用ください。

登録ページへのアクセス方法

t-seto@sg-p.jp or 上記メールアドレスに空メール

災害時の防災関係機関		
名称	電話番号	所在地
瀬戸市役所	0561-82-7111	瀬戸市追分町64-1
瀬戸市消防本部	119	瀬戸市苗場町101
瀬戸警察署	110	瀬戸市原山町1-2
愛知県瀬戸保健所	0561-82-2196	瀬戸市見付町38-1
愛知県尾張建設事務所	052-961-7211	名古屋市中区三の丸2-6-1
公立陶生病院	0561-82-5101	瀬戸市西追分町160
中部電力パワーグリッド株式会社	052-778-1259	尾張旭市庄南町2-1-10
東邦ガス(株)緊急保安センター	052-872-9238	名古屋市熱田区桜田町19-18
NTT西日本名古屋支店故障受付センター	113	



※背景地図は、令和3年3月測図の都市計画基本図を使用しています。