

# コミュニケーションボード

なに こま  
何かお困りごとはありませんか？

ゆび おし  
指をさして、教えてください。

にゅうじょうけん  
入場券 (はがき) が  
ありません。



とうひょう かた  
投票のやり方について  
おし  
教えてください。



こうほしゃ  
候補者が  
わ  
分かりません。?



じ ちい  
字が小さくて  
よ  
読めません。



か か  
代わりに書いて  
ください。



ひつだん きぼう  
筆談を希望します。



か まちが  
書き間違えました。



トイレはどこですか。



そうだん  
相談したいことが  
あります。?



# こまこた お困りごとにお答えします

にゅうじょうけん  
入場券(はがき)が  
なくとも投票できます。  
なまえ じゅうしょ せいねんがっぴ  
名前、住所、生年月日  
を教えてください。

名前 住所 月日 生年



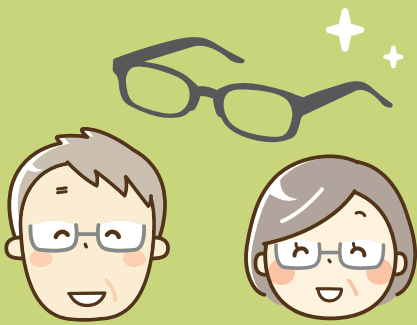
とうひょう なが  
投票の流れを  
かかりいん せつめい  
係員が説明します。



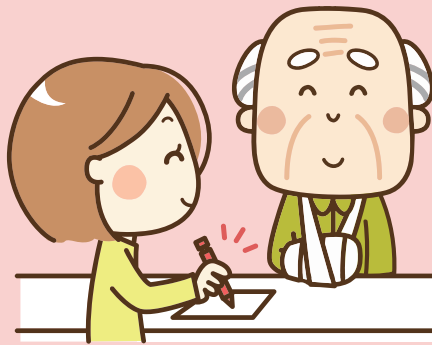
きさいだい しめいとうけいじ  
記載台に氏名等掲示が  
あります。  
せんきょこうほう か  
選挙公報をお貸しする  
こともできます。

●	●	●	党名	氏名等 掲示
●	●	●	候補者名	

ろうがんきょうなど  
老眼鏡等を  
お貸しします。



ほじょしゃ だいひつ  
補助者が代筆します。

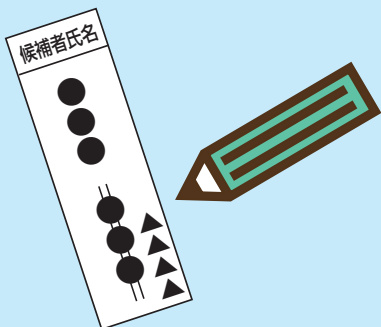


かみ えんぴつ ひつだん  
紙と鉛筆で筆談が  
できます。または、  
おんひょう  
50音表があるので、  
ゆび だいじょうぶ  
指さしても大丈夫です。

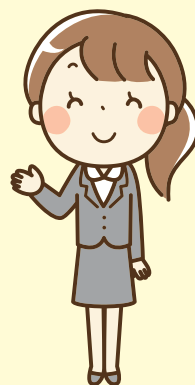
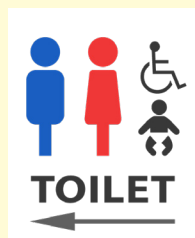
わ	ら	や	ま	は	な	た	さ	か	あ
を	る	ゆ	む	ふ	ぬ	つ	す	く	う
れ	め	へ	ね	て	せ	け	え		
ん	ろ	よ	も	ほ	の	と	そ	こ	お



にじゅうせん  
二重線で  
ていせい  
訂正してください。



かかりいん あんない  
係員がご案内します。



そうだん  
相談したいことは  
何ですか。  
かかりいん せつめい  
係員がご説明します。

