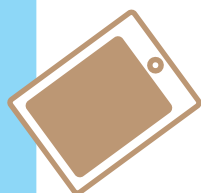
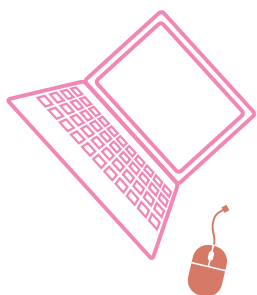




# カレッジ講座

楽しくためになる 大学の先生のおはなし



申込期間

9月6日(水)  
～9月20日(水)

申込多数  
の講座は **抽選** となります

抽選結果は9月末に  
郵送いたします

「大学コンソーシアムせと」とは

瀬戸市と近隣の6大学（愛知医科大学・愛知工業大学・金城学院大学・名古屋学院大学・名古屋産業大学・南山大学）が協働して新しい文化活動を創り出し、地域に貢献していくことを目指して、尾張瀬戸駅前の「パーティせと」を拠点に活動しています。

〒489-0044  
瀬戸市栄町45番地 パルティせと3階  
TEL：0561-97-1177  
FAX：0561-97-1171  
メール：seto-cu@ma.gctv.ne.jp  
URL：<https://seto-cu.jp>



# カレッジ講座プログラム

※2023年度は対面でのみ受講いただけます

## Z 愛知医科大学

10 / 7 土  
14:00 ~ 15:30

定員 50名 ※抽選

人生100年、はじめてみよう！フレイル予防！！  
～飲んで（お口）、出す（排尿）という生活の中での実践～

講師 河井文幸（看護学部 助教）、横山剛志（看護学部 講師）

会場 4階 マルチメディアルーム

みなさん、日頃、何気なく飲んで（お口）、出して（排尿）います。実は、食べて出すことは、高齢者の自立を損ねるフレイルと密接に関係しています。この講座は2部構成で、①お口のフレイル、②おしっこフレイルについて、難しい話をわかりやすく解説し、さらにその予防や改善の実践についてもお話しします。

## Z 名古屋学院大学

10 / 17 火  
14:00 ~ 15:30

定員 50名 ※抽選

無意識の思い込みや偏見に気付くことからはじめてみませんか

講師 青木一起（スポーツ健康学部 教授）

会場 4階 マルチメディアルーム

いっこうに減少しない特殊詐欺事件、災害が起こるたびに発生する悲しい被害、この背景には、私たちの内にある無意識の思い込みや偏見が影響しているかもしれないのです。これは、子どもたちにも大きな影響を及ぼしています。今の子どもたちや学校の現状も交えながら、参加者の皆様と今後の生き方や、未来について考えていきたいと思えます。

## Z 名古屋産業大学

10 / 28 土  
14:00 ~ 15:30

定員 20名 ※抽選

プログラミング的思考をカードゲームで体験

講師 星野雪子（現代ビジネス学部 准教授）

会場 4階 マルチメディアルーム

小学校では、2020年度からプログラミング教育が必修化されました。そのねらいのひとつは「プログラミング的思考」を育成することです。保護者世代にとって未知の学習内容に興味津々な方々に、プログラミング的思考をカードゲームを通して体験していただき、実際のプログラミングとの関連を解説していきます。

## Z 金城学院大学

11 / 4 土  
10:00 ~ 11:30

定員 45名 ※抽選

イラッとするコミュニケーションについてことばの観点から考える

講師 山元一晃（文学部 講師）

会場 4階 マルチメディアルーム

家族、同僚、上司や部下、友人に、良かれと思ってかけた何気ない一言が相手をイラッとさせることに繋がったり、悪気はないと分かっているのにイラッとさせられたりといったことはありませんか。この講座では、みなさんの経験を持ち寄り、どのようなことばかけが相手をイラッとさせやすいのかを考えたいと思えます。

## お申し込みについて

### お申し込み方法

全講座、申込多数の場合は抽選となります。下記期間中に必要事項を添えてお申し込みください。  
電話・FAX・メール・窓口・大学コンソーシアムせとWEBページの申込フォームから受け付けます。  
申込期間後、事務局にて抽選を行い、結果を9月末に郵送いたします。  
定員に満たない講座のみ、申込期間後もお申し込みを受け付けます（先着順）。

### 必要事項

①郵便番号・住所 ②氏名（ふりがな） ③年代  
④電話番号 ⑤希望講座番号・講座名

### お申し込み期間

9月6日（水）～9月20日（水）

スマートフォンからのお申し込みはこちら



### 申込・問合せ先

大学コンソーシアムせと事務局（業務時間：平日 8:15～17:15）  
TEL：0561-97-1177 FAX：0561-97-1171  
メール：seto-cu@ma.gctv.ne.jp URL：https://seto-cu.jp

会場：パルティセと

