

第4編

火災統計

令和4年中の火災発生状況と前年との比較

区 分	令和4年 (A)	令和3年 (B)	増減 (A)-(B)=(C)	増減率 (%) (C)/(B)×100
出火件数 (件)	23	19	4	21.1
建物火災	13	7	6	85.7
林野火災	0	1	▲ 1	▲ 100.0
車両火災	3	0	3	-
船舶火災	0	0	0	-
航空機火災	0	0	0	-
その他火災	7	11	▲ 4	▲ 36.4
焼損棟数 (棟)	29	7	22	314.3
全焼	6	0	6	-
半焼	3	0	3	-
部分焼	7	4	3	75.0
ぼや	13	3	10	333.3
建物焼損床面積 (㎡)	820	8	812	10,150.0
建物焼損表面積 (㎡)	83	3	80	2,666.7
林野焼損面積 (a)	0	2	▲ 2	▲ 100.0
死者 (人)	5	0	5	-
負傷者 (人)	4	4	0	0.0
り災世帯数 (世帯)	20	5	15	300.0
全損	4	0	4	-
半損	2	0	2	-
小損	14	5	9	180.0
り災人員 (人)	51	15	36	240.0
損害額 (千円)	37,521	1,291	36,230	2,806.4
建物火災	36,756	946	35,810	3,785.4
林野火災	0	0	0	-
車両火災	413	0	413	-
船舶火災	0	0	0	-
航空機火災	0	0	0	-
その他火災	352	345	7	2.0
出火率 (件/万人)	1.8	1.5	0.3	—

※ 出火率算出のための人口は住民基本台帳（令和4年1月1日現在）による。

※ ▲は減少を示す。

原因別・用途別火災状況

令和4年中

用途 出火原因	出火件数合計		建 物 火 災							林 野 火 災	車 両 火 災	そ の 他 火 災	焼 損 面 積		死 傷 者 数		損 害 額 (千円)
			住 宅		産 業 用				建 物 (㎡)				林 野 (a)	死 者	負 傷 者		
			小 計	専 用 住 宅	併 用 住 宅	事 務 所	工 場 ・ 作 業 所	店 舗								そ の 他	
放 火	2	1	1	0	0	0	1	0	0	0	0	0	0	0	0	0	0
放 火 の 疑 い		1	0	0	0	0	0	0	0	0	1	0	0	0	0	0	0
た ば こ	2	2	2	0	0	0	0	0	0	0	0	6	0	0	0	1	1,347
電 気 機 器	2	2	1	0	0	0	1	0	0	0	0	0	0	0	0	2	114
こ ん ろ	1	1	1	0	0	0	0	0	0	0	0	0	0	0	0	0	43
ス ト ー ブ	1	1	0	0	0	0	1	0	0	0	0	150	0	0	0	0	4,156
排 気 管	1	0	0	0	0	0	0	0	0	0	1	0	0	0	0	0	6
火遊び	1	0	0	0	0	0	0	0	0	0	1	0	0	0	0	0	0
電灯・電話等の配線	1	1	1	0	0	0	0	0	0	0	0	115	0	1	0	0	7,206
溶接機・切断機	1	0	0	0	0	0	0	0	0	0	1	0	0	0	0	0	0
マッチ・ライター	1	0	0	0	0	0	0	0	0	1	0	0	0	0	0	0	25
そ の 他	6	1	0	0	0	0	1	0	0	0	2	3	0	0	0	0	348
不 明 ・ 調 査 中	4	4	4	0	0	0	0	0	0	0	0	549	0	4	1	0	24,276
合 計	23	13	9	0	0	0	4	0	0	0	3	7	820	0	5	4	37,521

初期消火実施状況

令和4年中

区分 火災種別	火災件数 (A)	初期消火 実施件数 (B)	初 期 消 火 の 種 類				実施率(% (B)/(A))	令和3年 実施率(%)
			消火器	水バケツ	水道水・ 汲み置き水等	その他		
建物火災	13	9	3	2	4	0	69.2	85.7
林野火災	0	0	0	0	0	0	-	100.0
車両火災	3	2	1	0	0	1	66.7	0
その他火災	7	4	1	0	2	1	57.1	63.6
合 計	23	15	5	2	6	2	65.2	73.7

出火原因別（発火源・経過・着火物）火災発生件数

令和4年中

原因	計	発火源	計	経過	計	着火物	計
放火の疑い	1	不明	1	放火の疑い	1	その他（草木）	1
放火	1	不明	1	放火	1	繊維製品	1
たばこ	2	たばこ	2	火源が落下する	1	ごみ屑	2
				不適當なところに捨て置く	1		
電気機器	2	熱せられた金属製品	1	高温物が触れる	1	合成樹脂と成形品	1
		蓄電池	1	不明	1	その他	1
こんろ	1	ガスこんろ	1	過熱する	1	動植物油類	1
ストーブ	1	ストーブ（開放式）	1	可燃物が火源の上に転倒落下する	1	木材	1
排気管	1	排気管	1	機械の調整が適當でない	1	第一石油類	1
火遊び	1	ライター	1	火遊び	1	枯草	1
電灯・電話等の配線	1	コード	1	スパークする	1	不明	1
溶接機・切断機	1	アセチレンガス溶接機・切断機	1	火花が飛ぶ	1	ごみ類	1
マッチ・ライター	1	ライター	1	意図なしのスイッチが入る	1	フロアカーペット	1
その他	6	石油バーナー	1	不適當なところに捨て置く	1	木材及び木製品	1
		交通機関内配線（その他）	1	配線が短絡する	1	合成樹脂と成形品	1
		線香	1	放置する	1	枯草	1
		その他自然発火しやすい油類	1	自然発火する	1	繊維製品	1
		熔融金属	1	火源が転倒落下する	2	木材及び木製品	1
		火のついた紙	1			芝草	1
不明・調査中	4	不明	3	不明	4	不明	4
		石油・ガソリンストーブ（開放式）	1				

連 区 別 火 災 状 況

令和4年中

区分 署所別・ 連区別	出 火 件 数					焼 損 棟 数	焼 損 面 積		死 傷 者 数		り 災 世 帯 数	り 災 人 員	損 害 額 (千円)
	合 計	建 物	林 野	車 両	そ の 他		建 物 (㎡)	林 野 (a)	死 者	負 傷 者			
消防署	7	4	0	1	2	8	115	0	1	2	5	10	7,470
東分署	6	3	0	1	2	13	533	0	4	0	8	22	24,152
南分署	10	6	0	1	3	8	172	0	0	2	7	19	5,899
合 計	23	13	0	3	7	29	820	0	5	8	20	51	37,521
道 泉	1	1	0	0	0	1	0	0	0	4	0	0	0
深 川	0	0	0	0	0	0	0	0	0	0	0	0	0
古瀬戸	1	0	0	0	1	0	0	0	0	0	0	0	0
東 明	0	0	0	0	0	0	0	0	0	0	0	0	0
祖母懐	0	0	0	0	0	0	0	0	0	0	0	0	0
陶 原	1	0	0	1	0	0	0	0	0	0	0	0	198
長 根	0	0	0	0	0	0	0	0	0	0	0	0	0
效 範	2	2	0	0	0	6	115	0	1	2	5	10	7,260
水 南	1	0	0	0	1	0	0	0	0	0	0	0	0
水 野	2	1	0	0	1	1	0	0	0	0	0	0	70
西 陵	1	0	0	1	0	0	0	0	0	0	0	0	140
原山台	1	1	0	0	0	3	166	0	0	1	3	5	4,304
萩山台	0	0	0	0	0	0	0	0	0	0	0	0	0
八幡台	0	0	0	0	0	0	0	0	0	0	0	0	0
品 野	3	2	0	1	0	10	383	0	4	0	7	18	19,996
下品野	2	1	0	0	1	3	150	0	0	0	1	4	4,156
山 口	1	1	0	0	0	1	0	0	0	0	1	1	43
本 地	2	2	0	0	0	2	6	0	0	1	1	3	1,346
菱 野	2	0	0	0	2	0	0	0	0	0	0	0	6
新 郷	3	2	0	0	1	2	0	0	0	0	2	10	2

曜 日 別 ・ 月 別 火 災 状 況

令和4年中

区分 曜日・月	出火件数					焼 損 棟 数	焼 損 面 積		死 傷 者 数		り 災 世 帯 数	り 災 人 員	損 害 額 (千円)
	合計	建 物	林 野	車 両	そ の 他		建 物 (㎡)	林 野 (a)	死 者	負 傷 者			
月曜日	2	1	0	0	1	3	150	0	0	0	1	4	4,156
火曜日	4	2	0	2	0	7	125	0	2	0	5	15	7,877
水曜日	4	3	0	0	1	3	6	0	0	1	1	3	1,412
木曜日	1	0	0	0	1	0	0	0	0	0	0	0	10
金曜日	3	3	0	0	0	6	258	0	2	2	5	16	12,488
土曜日	5	3	0	1	1	7	115	0	1	0	5	8	7,274
日曜日	4	1	0	0	3	3	166	0	0	1	3	5	4,304
合 計	23	13	0	3	7	29	820	0	5	4	20	51	37,521
1 月	2	2	0	0	0	7	424	0	2	1	6	9	16,737
2 月	2	1	0	0	1	6	125	0	2	0	4	14	7,538
3 月	1	0	0	0	1	0	0	0	0	0	0	0	0
4 月	2	1	0	0	1	1	0	0	0	0	1	9	11
5 月	0	0	0	0	0	0	0	0	0	0	0	0	0
6 月	3	1	0	1	1	3	150	0	0	0	1	4	4,296
7 月	2	1	0	0	1	1	6	0	0	1	1	3	1,346
8 月	1	1	0	0	0	5	115	0	1	0	4	7	7,206
9 月	0	0	0	0	0	0	0	0	0	0	0	0	0
10 月	5	3	0	0	2	3	0	0	0	0	1	1	109
11 月	4	2	0	2	0	2	0	0	0	2	1	3	277
12 月	1	1	0	0	0	1	0	0	0	0	1	1	1

天 候 別 火 災 状 況

令和4年中

区分 天 候	出火件数					焼 損 棟 数	焼 損 面 積		死 傷 者 数		り 災 世 帯 数	り 災 人 員	損 害 額 (千円)
	合計	建 物	林 野	車 両	そ の 他		建 物 (㎡)	林 野 (a)	死 者	負 傷 者			
快晴	0	0	0	0	0	0	0	0	0	0	0	0	0
晴	14	7	0	2	5	9	166	0	0	3	7	19	4,644
曇	9	6	0	1	2	20	654	0	5	1	13	32	32,877
雨	0	0	0	0	0	0	0	0	0	0	0	0	0
雪	0	0	0	0	0	0	0	0	0	0	0	0	0
不明	0	0	0	0	0	0	0	0	0	0	0	0	0
合 計	23	13	0	3	7	29	820	0	5	4	20	51	37,521

時 間 別 火 災 状 況

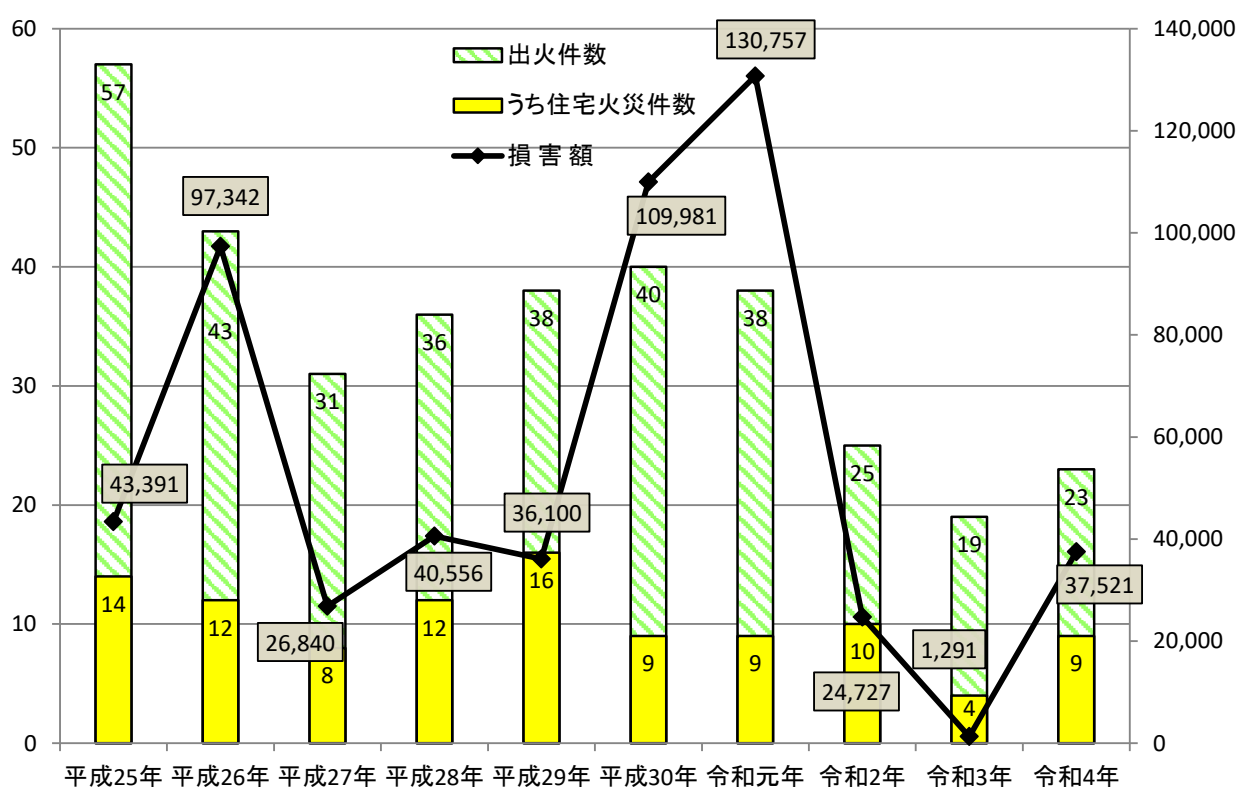
令和4年中

区分 時間	出火件数					焼損棟数	焼損面積		死傷者数		り災世帯数	り災人員	損害額 (千円)
	合計	建物	林野	車両	その他		建物 (㎡)	林野 (a)	死者	負傷者			
0時～1時	0	0	0	0	0	0	0	0	0	0	0	0	0
1時～2時	0	0	0	0	0	0	0	0	0	0	0	0	0
2時～3時	1	1	0	0	0	4	258	0	2	0	3	4	12,433
3時～4時	0	0	0	0	0	0	0	0	0	0	0	0	0
4時～5時	1	1	0	0	0	1	6	0	0	1	1	3	1,346
5時～6時	2	1	0	1	0	1	0	0	0	0	0	0	198
6時～7時	0	0	0	0	0	0	0	0	0	0	0	0	0
7時～8時	1	0	0	0	1	0	0	0	0	0	0	0	0
8時～9時	1	1	0	0	0	1	0	0	0	0	0	0	60
9時～10時	2	1	0	0	1	6	125	0	2	0	4	14	7,544
10時～11時	0	0	0	0	0	0	0	0	0	0	0	0	0
11時～12時	2	1	0	0	1	5	115	0	1	0	4	7	7,206
12時～13時	1	0	0	0	1	0	0	0	0	0	0	0	10
13時～14時	0	0	0	0	0	0	0	0	0	0	0	0	0
14時～15時	0	0	0	0	0	0	0	0	0	0	0	0	0
15時～16時	2	1	0	0	1	3	166	0	0	1	3	5	4,304
16時～17時	1	0	0	0	1	0	0	0	0	0	0	0	0
17時～18時	3	1	0	1	1	1	0	0	0	0	1	1	26
18時～19時	0	0	0	0	0	0	0	0	0	0	0	0	0
19時～20時	0	0	0	0	0	0	0	0	0	0	0	0	0
20時～21時	1	1	0	0	0	3	150	0	0	0	1	4	4,156
21時～22時	2	1	0	1	0	1	0	0	0	0	1	9	141
22時～23時	3	3	0	0	0	3	0	0	0	2	2	4	97
23時～24時	0	0	0	0	0	0	0	0	0	0	0	0	0
不 明	0	0	0	0	0	0	0	0	0	0	0	0	0
合 計	23	13	0	3	7	29	820	0	5	4	20	51	37,521

10年間の火災状況

区分 年 別	出 火 件 数						焼 損 面 積		死 傷 者 数		損 害 額 (千円)
	合計	建物	住宅	林野	車両	その他	建物 (㎡)	林野 (a)	死者	負傷者	
平成25年	57	21	13	9	4	23	498	79	1	8	43,391
平成26年	43	16	12	6	7	14	773	15	1	6	97,342
平成27年	31	15	8	2	2	12	334	47	1	6	26,840
平成28年	36	18	12	0	2	16	364	0	0	5	40,556
平成29年	38	20	15	2	3	13	433	3	0	4	36,100
平成30年	40	14	8	1	5	20	800	19	2	4	109,981
令和元年	38	20	9	0	3	15	1,230	0	0	9	130,757
令和2年	25	11	10	2	4	8	465	1	0	7	24,727
令和3年	19	7	4	1	0	11	8	2	0	4	1,291
令和4年	23	13	9	0	3	7	820	0	5	4	37,521
10年間平均	35	16	10	2	3	14	573	17	1	6	54,851

(件) 10年間の出火件数と住宅火災件数及び損害額の推移 (千円)

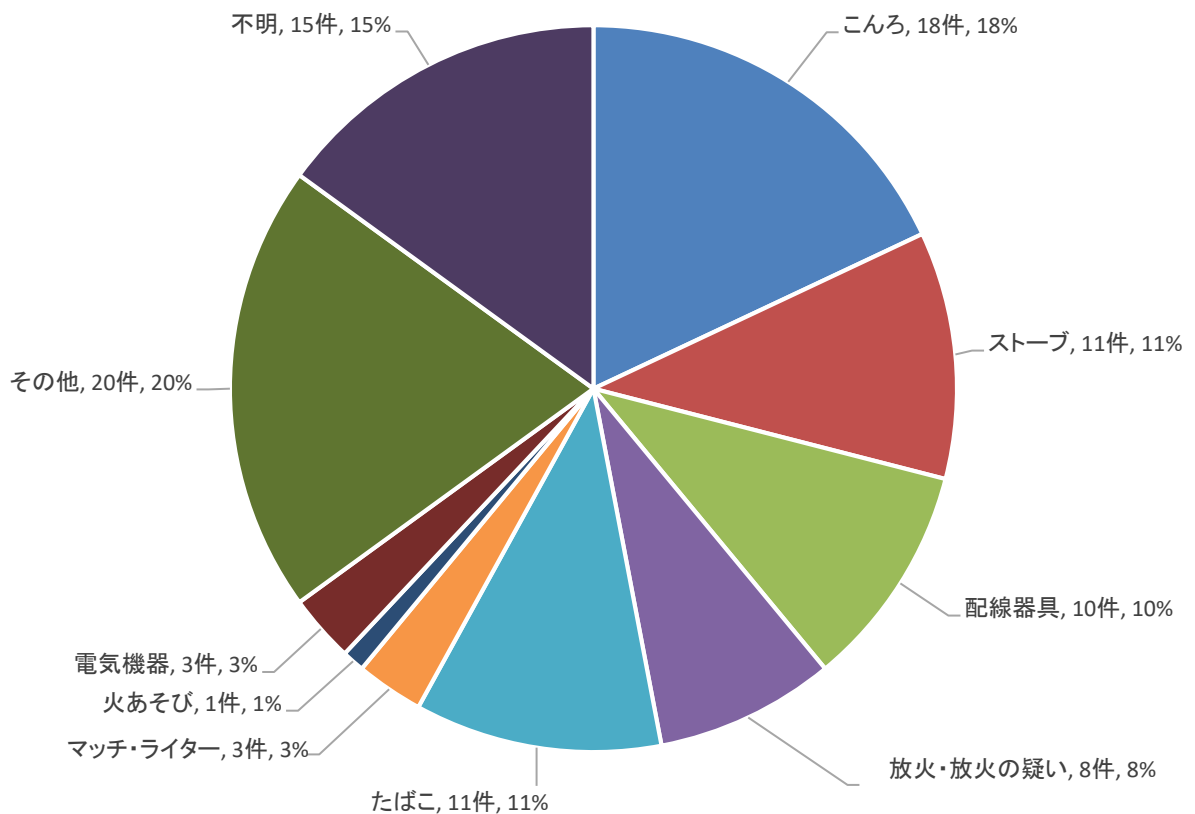


10年間の住宅火災の状況

年別	区分 出火 件数	焼損棟数					死傷者数		損害額 (千円)
		全焼	半焼	部分焼	ぼや	爆発	死者	負傷者	
平成25年	13	2	0	3	8	0	1	7	43,391
平成26年	12	3	1	7	8	0	0	5	47,663
平成27年	8	1	2	2	6	0	1	4	18,226
平成28年	12	2	2	7	5	0	0	5	36,031
平成29年	15	4	1	7	8	0	0	2	20,147
平成30年	8	3	0	0	3	0	1	3	40,875
令和元年	9	2	0	4	3	0	0	5	41,936
令和2年	10	2	1	1	6	0	0	5	24,727
令和3年	4	0	0	3	1	0	0	3	1,291
令和4年	9	5	3	5	9	0	5	4	32,926
10年間合計	100	24	10	39	57	0	8	43	307,213
10年間平均	10	2	1	4	6	0	1	4	30,721

死傷者数は放火自殺者を除く。

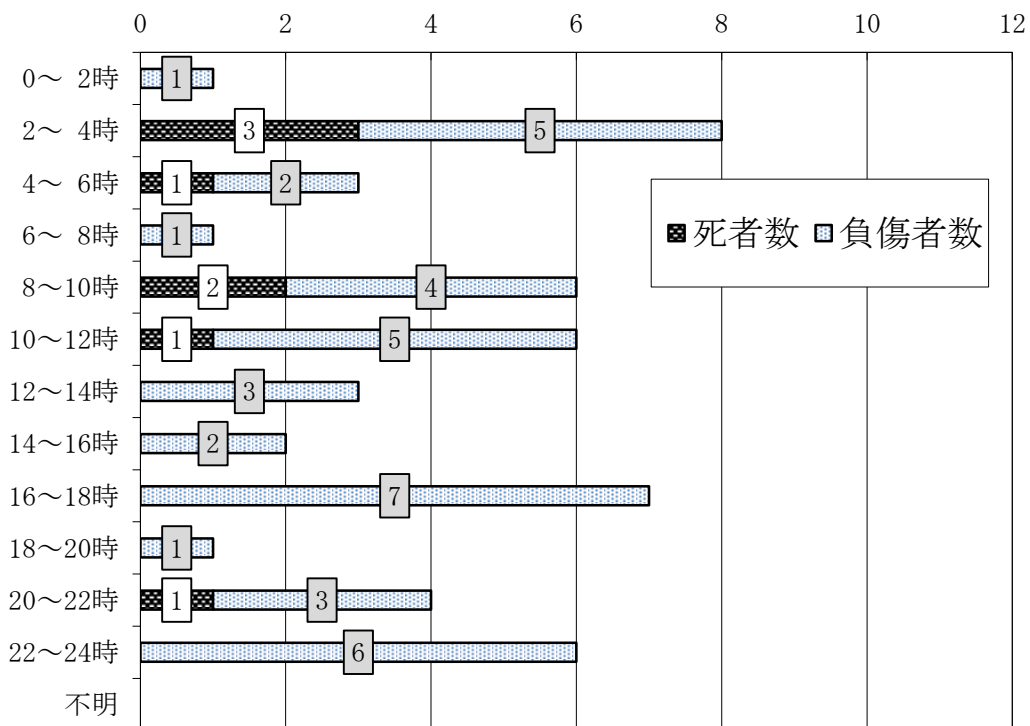
10年間の住宅火災における出火原因別件数



10年間の住宅火災における時間別死傷者数（放火自殺者を除く。）

（平成25年から令和4年まで）

（人）



10年間の住宅火災における年齢別死傷者数（放火自殺者を除く。）

（平成25年から令和4年まで）

（人）

