

SETO FIRE DEPARTMENT

愛知県
瀬戸市消防本部



就職ガイド

SETO

面積… 111.40km²
人口… 128,470人
世帯… 7,398世帯

職員数… 141人(内女性3人)

車両台数… 26台

災害件数… 令和4年中119番通報: 7,751件

火災… 23件 救急… 6,216件

救助… 92件 警戒… 144件

message



日向 愛理
Eri Hinata

やきものの町として1000年以上の歴史と伝統がある瀬戸市を守っている瀬戸市消防本部は、職員数約140名で、職員同士で顔を合わせる機会も多く、コミュニケーションを取りやすい所が強みだと思います。

勤務形態は、変則3交替で3週間おきに4連休があり、趣味や家族、自分の時間に使う事ができ、私生活も充実させることができます！

消防学校では、県内に多くの仲間を作ることができ、横のつながりも広がり、そこで出会った同期は一生もので、卒業した今でも、定期的に会うほどの絆を築くことが出来たのは、私にとってとても大切な財産です。

消防学校卒業後は、瀬戸市独自の新人教育プログラムで知識や技術を学ぶことができ、年の近い若手職員も多いため親身になってバックアップしてくれますよ！



平岩 塁
Rui Hiraiwa

私は小さい頃から消防車が好きで、それに乗って出動する消防士は本当にかっこいいと思っていました。

私が消防士を目指したのは、人から感謝され、かっこいいと思ってもらえる仕事をしたかったことがきっかけです。

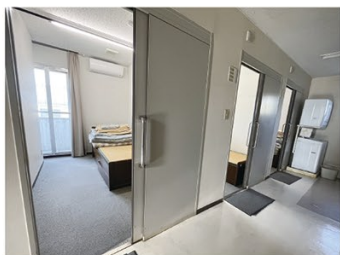
実際に消防士として過酷な現場を経験したり、厳しい訓練を超えていく中で、大変な仕事だとは思いますが、市民の方から感謝の言葉を頂くと、とてもやりがいを感じますし、小さい子が手を振って応援してくれると、本当に消防士を目指して良かったなと思います。

瀬戸市消防本部では、火災・救助・救急とすべての事案に出動するため、求められる能力は多くなりますが、その分自分自身のレベルアップにつながり、マルチに活躍できる消防職員になれると思います。

人にやさしくできる、人助けをしたいと思っている、根性なら誰にも負けない、こんな人は“消防士”という職業が向いていると思います！

私たちと一緒に“市民のために全力を尽くせる”消防士となって一緒に頑張りましょう！

施設紹介



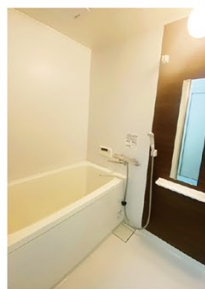
職員用個室仮眠室



オートロック
(女性用仮眠室)



女性用仮眠室



女性用浴室



女性用洗濯機

各署所には全職員に個室の仮眠室があり、女性用仮眠室にはオートロックを完備しています。また、女性職員には専用の浴室や洗濯機等を完備し、安心して働くことができる環境が整っています。

瀬戸を守る仕事がここにある

瀬戸市消防本部の使命は、市民の安心安全を守ることです。安心して暮らせる街づくりの構築に向け、約140人の職員が一丸となって消防行政に取り組んでいます。市民からの信頼を力に変え多様な災害に立ち向かいます。そんなやりがいのある仕事をわたしたちと一緒にやってみましょう！



予防

prevention

人命危険や火災を未然に防ぐ。

火災が発生してからではなく、防火意識の啓発・広報活動や、事業所等への立入検査などにより、市民の生命、財産を守り、火災の発生を未然に防ぐ火災予防の専門部署です。目指すは“火災ゼロ”と“市民の笑顔”です。



SETO

FIRE DEPARTMENT



救助

rescue

助けを待つ人のために！最後まであきらめない。

あらゆる災害から人命を救助するため、救助に必要な専門知識と技術、そして精神力と強靱な肉体を駆使し、災害現場の最前線で戦う人命救助のエキスパートです。



指揮

Command

現場の司令塔！瞬時に状況を把握

災害現場の状況を迅速に把握し出動部隊全体を統括し災害を終息に導きます。また、ドローンを使用し俯瞰的な情報収集による効果的な戦術を選定します。



消防

fire fighting

日々の訓練は市民のため！消火のプロ集団

火災をはじめとする災害現場に出動します。日々の業務は多岐にわたりますが、市民の生命と財産を守ることを第一に考え、あらゆる災害に備え訓練を行っています。



総務

General affairs

全職員をバックアップ

現場で活躍する隊員が、より安全かつ迅速に活動を行えるよう、安全で動きやすい装備を選定することや最新の消防車両や資機材の導入などを行っています。その他には、職員採用・人事配置、消防団との連絡調整、消防水利の計画・管理などを行っています。



救急

first aid

必ず救う！！その思いが命をつなぐ。

すべての救急隊に救命士を配置し、高度な救急医療をいち早く現場に届けるよう尽力しています。救急対策室を公立陶生病院に配置することにより、救命センターと顔の見える研修体制の構築やドクターカーとの連携により質の高い現場医療を提供します。



指令センター

Command center

119番通報を受け付ける部署

具体的な通報事案の内容、住所や氏名など必要な情報を確認し、被害を最小限に食い止めるため必要な部隊を災害現場に出動させる仕事が主な業務です。その他、出動隊に必要な情報を提供したり、関係機関への連絡を実施するなど、出動隊へのサポートも重要な任務となっています。

全力人材育成

新人教育

瀬戸市消防本部
教育訓練ガイドで
完全バックアップ

消防学校初任科及び救急科での教育のほか、瀬戸市消防署独自で1年目から5年目までの若手職員を対象に「若手職員育成ガイド」を作成し、採用年数ごとに必要となる知識や技術を習得できる教育を行っていきます。

各種 研修・派遣

いろいろな研修や
派遣は全職員が対象

教育は若手職員だけではなく、全職員が各年齢や階級に合わせて日々進歩する消防技術の習得を行い、個人のスキルアップのみではなく、瀬戸消防全体の活性化を図っていきます。

給与について

経歴(新卒)	大学院	大学	短期大学等	高等学校
初任給	216,452円	203,202円	182,956円	168,434円

※新卒初任給(地域手当を含む) ※令和5年10月1日時点 ※法改正や給与制度の見直し、実務経験の前歴換算等により支給額が変わります。

手当

扶養手当、住居手当、通勤手当、
時間外勤務手当、期末・勤勉手当等



勤務について

毎日勤務

毎日勤務には、総務課と予防課があり、消防行政に関する事務をする職員や予防業務に関する職員が就いており、週休2日制で、土曜、日曜のほか祝日や年末年始休日があります。

交替制 勤務

交替制勤務には、指令センター員、指揮隊、消防隊、救助隊及び救急隊の職員が就いており、3週間1サイクルで、3つの班が24時間交代で勤務し、3週間に1度4連休があります。

8:30	12:00	17:15	0:00	6:30	8:30
勤務	休憩	勤務	休憩	勤務	仮眠
					勤務

勤務サイクル表

1	2	3	4	5	6	7	8	9	10	11	12	13	14	15	16	17	18	19	20	21
月	火	水	木	金	土	日	月	火	水	木	金	土	日	月	火	水	木	金	土	日
勤務(当務)	休み(非番)	休み(週休)	勤務(当務)	休み(非番)	勤務(当務)	休み(非番)	休み(週休)	勤務(当務)	休み(非番)	休み(週休)	勤務(当務)	休み(非番)	勤務(当務)	休み(非番)	日勤	勤務(当務)	休み(非番)	休み(週休)	休み(週休)	休み(週休)

【休日】

土・日曜日、国民の祝日、年末年始(12月29日から1月3日まで)

【休暇】

年次有給休暇、病気休暇、特別休暇(服喪休暇、夏期休暇等)

※勤務場所や交替制勤務等の勤務形態によっては、休日が異なります。

休日・休暇

Q&A

Q. 火災を予防するために行っている取り組みは何かありますか？

A. 火災予防に近道もゴールもありません。工場や、不特定多数の方が出入りするお店などへの立入検査をしっかりと行ない、人が集まるイベントなど、様々な機会を捉え、住宅の防火対策を声高に訴えるなど、地道な活動の積み重ねこそが、火災を予防する上で、最も大切なことと考えています。

Q. 消防職員という仕事の中で、1番大切にしていることはなんですか？

A. どのような職種においても共通して必要なことかと思いますが、消防職員においては特に「チームワーク」が必要と考えています。火災・救助・救急などの災害現場において、個人で対応できることは少なく、チームで活動することが必用不可欠です。そのため、「チームワーク」こそが消防職員において1番大切であり常に意識すべきことだと考えています。

Q. 瀬戸市職員採用試験の特徴はなんですか？

A. 面接試験を多く取り入れた「人物重視」の採用試験を行っています。教養試験は、基礎学力や一般教養を問うことを目的とし、SPI3を用いた出題です。集団面接、個人面接、3分間自己PRなど、熱意をアピールできる場を多く設けています。学校名も不問です。

 **YouTube** チャンネル開設



 **Instagram** 情報発信中



瀬戸市職員採用情報を
SNSで発信します！

職員採用に関する情報をより広く発信するため、SNSのアカウントを開設しました。本市職員を志望される方は、是非ご覧ください！



Instagram



Twitter

〒489-8701 愛知県瀬戸市追分町6-4番地の1
瀬戸市行政管理部人事課(瀬戸市役所南庁舎4階)
TEL (0561) 88-2510(直通) FAX (0561) 88-2513
E-mail: jinji@city.seto.lg.jp

