

2023

4

No.1456



広報 せと

住みたいまち 誇れるまち 新しいせと



表紙写真

親子で学ぶ自転車乗り方教室

元競輪選手が先生になり、自転車の乗り方を
教えてくれました。(関連イベントP21へ)

撮影場所: せとクルランド(交通児童遊園)

・自転車ヘルメットの購入費補助があります(p14)

認定証

瀬戸焼そばアソシエーション 様
 日本食文化100年フードに認定されました
 瀬戸焼そば

令和4年度 100年フード認定



食文化100年フードに認定されました
 瀬戸焼そばアソシエーション 様

食文化100年フードに認定されました



瀬戸焼そば

100年フード認定
 瀬戸焼そばアソシエーション 様、100年フードに認定されました。瀬戸焼そばは、
 食文化100年フードに認定されました。

認定証の取得について

瀬戸焼そばアソシエーション 様、瀬戸焼そばの食文化100年フードに認定されました。
 食文化100年フードに認定されました。

瀬戸焼そばアソシエーション 様



統計		2月件数(前年比)	
火災	5件(+3)	救急	472件(+8)

人口		令和5年3月1日現在		前月比	前年同月比
総人口	128,038人	-14人	-609人		
男	62,993人	+3人	-312人		
女	65,045人	-17人	-297人		

今月の給付

指定の口座に振り込みます	振込日
●特別児童扶養手当12月～3月分	4月11日(火)
●県在宅重度障害者手当12月～3月分	4月25日(火)
問 社会福祉課 ☎88・2612	
●介護福祉手当 12月～3月分	4月28日(金)
問 高齢者福祉課 ☎88・2626	



CONTENTS (もくじ)

4月23日(日)は瀬戸市長選挙・瀬戸市議会議員一般選挙です	P4-5
令和5年度 当初予算	P6-7
ホームページリニューアル	P8
市政情報	P9-13
安全安心情報	P14
イベント情報	P15-16
芸術・文化	P17-20
子ども情報	P21-22
図書館からのお知らせ	P23
相談窓口	P24
生活インフォメーション	P25-30
ほっとネットせと	P31
健康ガイド	P32
まちかどスナップ	P33
休日急病診療予定表・ごみ収集予定日	P34

新型コロナウイルス感染拡大防止のため、掲載イベントなどは変更・中止になる場合があります。くわしくは各問い合わせ先に確認を。イベントに参加する場合は感染対策にご協力をお願いします。



「瀬戸焼そば」が文化庁「100年フード」に認定

世代を超えて受け継がれてきた食文化を未来に継承していくための取り組みである文化庁の「100年フード」。瀬戸焼そばは今回、「未来の100年フード部門～目指せ、100年!～」に認定されました。昭和30年代、深川神社参道のお店が発祥といわれる瀬戸焼そば。独特の蒸麺に、醤油ベースの豚の煮汁を使った全国的にも珍しい味付けです。市内の飲食店で食べられるほか、スーパー等で麺やタレを買って作ることも。この機会にぜひご賞味ください。

瀬戸焼そばアカデミーホームページ▶



アプリで広報をチェック



瀬戸市の情報をお届け



瀬戸市のSNS一覧



瀬戸市ホームページ



せとまちテレビ

デジタル放送 地上D121ch

せとまちラジオ

ラジオサンキュー FM84.5

イベント情報など配信中

瀬戸市公式LINE

LINE @setocity

4月23日(日)は 瀬戸市長選挙・瀬戸市



投票日時 4月23日(日) 午前7時～午後8時

これからの4年間、私たちの暮らしに直接つながる市政を任せる人を選ぶ大切な選挙です。棄権することのないよう進んで投票に出かけましょう。開票は午後9時10分から市体育館で行います。

投票できる方

平成17年4月24日以前に生まれ、令和5年1月15日以前から引き続き瀬戸市に住所がある方

※投票日までに市外へ転出した方は投票不可

入場券を郵送します

- 「選挙入場券」は有権者一人ひとりにはがきで郵送します。※同一世帯でも別日に配達される場合あり
- 「選挙入場券」が手元になくても投票できます。瀬戸市の選挙人名簿に登録があれば投票できますので、そのまま投票所へお越しください。

代理投票・点字投票ができます

- 自身で記入できない方は、代理投票ができます。
- 目の不自由な方は点字投票ができます。点字用投票用紙と点字器をお渡しします。それぞれ、投票所の係員へお申し出ください。



当日用事がある方へ 期日前投票ができます

【期日前投票の投票所】

場所	期間	時間
瀬戸市役所1階	4月17日(月)から22日(土)まで	午前8時30分～午後8時
下品野地域交流センター	4月22日(土)	午前8時30分～午後6時
幡山公民館		

※入場券がなくても投票可(期日前投票所に宣誓書の用紙あり)。

期日前投票は土日や時間帯により混雑が予想されます。

不在者投票ができます

期日前投票の日に満18歳になっていない方

投票日当日(4/23)は18歳になっている方で、期日前投票の日に満18歳でない方は不在者投票ができます。

投票場所 市役所のみ

市外に滞在している方

他の市町村に滞在している方は滞在先から投票できます。

手順 ①不在者投票宣誓書(ホームページから取得)を瀬戸市選挙管理委員会へ郵送か持参②投票用紙が返送されます③投票用紙を滞在先の選挙管理委員会へ持参

※FAX・Eメール不可。投票用紙の送付には日数がかかります

宛先 〒489-8701 (住所不要) 瀬戸市選挙管理委員会 行

病院などに入院している方

不在者投票ができる指定病院や指定老人ホームなどに入院・入所の方は、施設内で不在者投票ができます。各施設へお問い合わせください。

重度の障害がある方・要介護の方

重度の障害で移動が困難な方で次のいずれかに該当する方は、郵便等投票制度*が利用できます。

●身体障害者手帳、戦傷病者手帳の交付を受けている方
※対象となる障害の等級・種別は広報せと3月号折込みチラシをご覧ください。

●介護保険で要介護5と認定を受けている方

*選挙管理委員会へ事前申請が必要です
(申請締切・・・4月19日(水)午後5時)



投票場所 投票日はお住いの投票区により、以下のとおり投票できる場所が決まっています。

投票区	投票所	投票区	投票所
1 道 泉	道泉地域交流センター	14 松 原	效範公民館
2 深 川	旧深川小学校(体育館)	15 水 南	水南小学校(体育館)
3 古瀬戸	旧古瀬戸小学校(体育館)	16 水 野	水野小学校(体育館)
4 東 明	東明公民館	17 西 陵	西陵小学校(体育館)
5 祖母懐	祖母懐公民館	18 東長根	長根小学校(体育館)
6 原山台	原山小学校(体育館)	19 十軒家	瀬戸市下水道展示館
7 萩山台	萩山小学校(体育館)	20 掛 川	掛川小学校(体育館)
8 八幡台	八幡小学校(プレイルーム)	21 山 口	山口公民館
9 陶 原	陶原小学校(体育館)	22 菱 野	幡山公民館
10 市役所	瀬戸市役所	23 本 地	本地会館
11 長 根	長根公民館	24 赤 重	新郷地域交流センター
12 效 範	效範小学校(体育館)	25 品 野	下品野小学校(体育館)
13 東 山	東山小学校(体育館)	26 上品野	品野台地域交流センター

投票日当日(4/23)はデマンド型タクシーで無料送迎が利用できます

実施区域 投票区が【水野、十軒家、掛川、品野、上品野】の方

実施区間 自宅⇄投票所(往路のみ、復路のみ可)

申込方法 マルセタクシー(☎82・2220)へ直接電話

受付日時 4/23(日)午前9時～午後4時

最終運行時刻(予定) 午後5時

※乗り合わせになる場合あり

愛知県知事選挙の
瀬戸市の投票率は
38.22%でした

⚠ 投票所の混雑緩和にご協力ください

投票所では午前10時～11時までが混雑します。

※令和5年2月5日愛知県知事選挙を参考



豆知識

Q 投票用紙って破れたりしないの？

A 実は「BPコート」という“樹脂製”です。

すべすべとした手触りで、非常に破れにくい素材でできています。また、開票しやすいように、折っても元の形に戻りやすい特徴も。投票時には触って確かめてみましょう。



投票したら
もらえる
投票済証



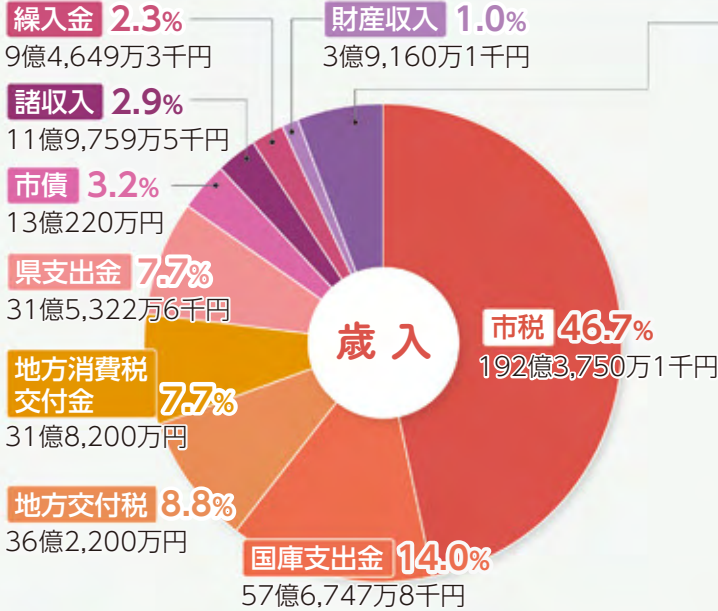
選挙に行こう!!

当初予算

問 財政課 ☎ 88・2524

4月に市長選挙が行われることから、令和5年度の当初予算は、義務的・経常的な経費や継続的に実施している事業の経費を基本とした「骨格予算」として編成し、政策的判断を要する新規事業は、原則、計上していません。今後、補正予算で対応を検討していきます。

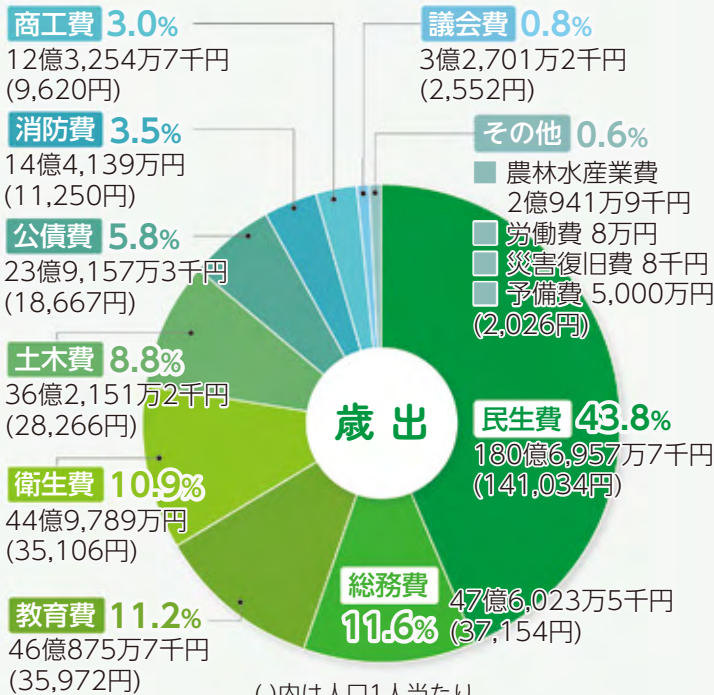
一般会計の予算額 412億1,000万円 (前年比2.6%増)



- その他 5.7%**
- 使用料及び手数料 …… 8億4,675万6千円
 - 地方譲与税 …… 3億700万円
 - 寄附金 …… 2億5,000万5千円
 - 法人事業税交付金 …… 2億4,200万円
 - 地方特例交付金 …… 1億9,600万1千円
 - 分担金及び負担金 …… 1億7,714万3千円
 - 配当割交付金 …… 1億4,100万円
 - 株式等譲渡所得割交付金 …… 1億1,500万円
 - 環境性能割交付金 …… 7,500万円
 - ゴルフ場利用税交付金 …… 3,700万円
 - 交通安全対策特別交付金 …… 1,800万円
 - 利子割交付金 …… 500万円
 - 繰越金 …… 1千円

歳出の用語説明

- 民生費**
障害者や高齢者に対する福祉、子育て支援など社会保障の経費
- 総務費**
庁舎の維持管理や防災対策、交通安全、徴税、選挙など市の総括的な事務の経費
- 教育費**
小・中学校や社会教育、図書館、スポーツなど教育全般の経費
- 衛生費**
健康診査や環境保全、ごみやし尿処理など衛生的な生活環境を保つ経費
- 土木費**
道路や橋、河川、公園の整備や維持管理など都市基盤整備の経費
- 公債費**
国や金融機関などから借り入れた借金(市債)を返済する経費
- 消防費**
消防や救急業務の経費
- 商工費**
商工業の振興や中小企業対策、観光振興などの経費
- 議会費**
議会活動などの経費



()内は人口1人当たり
人口は令和5年1月1日現在の128,122人で算出

※単位未満を四捨五入しているため、合計などが一致しない場合があります。

特別会計

区分	予算額	対前年増減率
国民健康保険事業	115億9,300万円	▲ 3.2%
春雨墓苑事業	3,100万円	0.0%
介護保険事業	111億6,900万円	3.4%
後期高齢者医療	23億2,200万円	0.6%
計	251億1,500万円	0.0%

企業会計

区分	予算額	対前年増減率
水道事業	34億9,578万9千円	▲ 20.8%
下水道事業	50億6,771万5千円	21.9%
計	85億6,350万4千円	▲ 0.1%



都市像① 活力ある地域経済と豊かな暮らしを実感できるまち

政策 地域産業の振興と人材の活躍促進
(約3億6千万円)

企業誘致に対する助成を行うとともに、関係機関と連携を図り、企業の育成・支援を行います。

- 企業立地促進奨励金…2億3,267万円
- 地域産業振興…1,836万円

政策 年齢や性別にかかわらず、働くことや起業・創業に挑戦できるまちづくり(約2千万円)

地域ビジネスの創業支援や、ものづくりのまちとして、ツクリテが活躍できる環境を整備します。

- 起業・創業支援…220万円
- ツクリテ支援…770万円

政策 地域経済の活性化につながる地域資源を活かしたシティプロモーションの展開(約2億1千万円)

積極的な観光戦略の展開やふるさと納税制度の活用などにより、市の魅力とイメージの向上を図ります。

- まるっとミュージアム推進…3,730万円
- シティプロモーション推進…675万円
- ふるさと納税推進…1億2,423万円

政策 市民生活の利便性を高め、企業活動の活性化につながる都市基盤の整備(約8億4千万円)

生活の利便性向上に向けて幹線道路の整備を進めるほか、デジタルトランスフォーメーションを推進します。

- 陣屋線整備…1億7,260万円
- DX推進…1,773万円

都市像② 安心して子育てができ、子どもが健やかに育つまち



政策 ライフステージに応じた切れ目のない子ども・子育ての支援(約40億5千万円)

産後健康診査の回数を増やすとともに、休日保育における祝日の受け入れ定員を増加します。

- 妊婦・乳児健康診査…9,415万円
- 休日保育…685万円

政策 瀬戸で学び、瀬戸で育ててよかったと思える教育の実現(約13億3千万円)

学校施設の長寿命化改良工事を進め、子どもたちにとって望ましい教育環境を整備します。

- 小学校施設整備…10億20万円
- 中学校施設整備…1億3,242万円

政策 多世代が子育てに関わることのできるまちづくり(約1千万円)

学校と地域の連携・協働による、地域の中で子どもが育つまちづくりを推進します。

- コミュニティ・スクール推進…482万円

政策 都市基盤整備による居住環境の魅力向上と未来に向けた良好な環境の継承(約33億6千万円)

通学路などの交通安全対策や、快適に過ごせる公園を整備します。

- 菱野中線整備…3,920万円
- 公園施設整備…1億9,672万円
- 公共施設再生整備…2億9,333万円

都市像③ 地域に住まう市民が自立し支え合い、笑顔あふれるまち



政策 誰もがいきいきと、健康に暮らすことができるまちづくり(約35億2千万円)

市民の主体的な健康づくりを支援し、さまざまな情報提供を行います。

- 高齢者保健事業・介護予防一体的実施…415万円
- がん検診…3億304万円

政策 高齢者が生きがいを持って活躍し、支えあいにより、安心して暮らせるまちづくり(約5千万円)

高齢者および認知症の方やそのご家族が、住み慣れた地域で過ごせるよう、支え合いの取組を支援します。

- 高齢者移動支援推進…234万円
- 認知症個人賠償責任保険…44万円

政策 誰もが自立し、地域で支え合いながら生きがいをもって安心して暮らせるまちづくり(約1億6千万円)

市民・地域・行政が地域課題の解決に向けて、自助・共助・公助によるまちづくりを推進します。

- 障害者相談支援…3,759万円
- まちの課題解決活動応援補助金…1,500万円

政策 地域の生活環境の向上と安全・安心な地域づくり(約11億3千万円)

持続可能なまちを実現するため、循環型社会を構築します。また、防災・減災対策を進め、災害に強いまちをつくります。

- 資源ごみ分別処理…7億1,519万円
- 防災情報収集・伝達…929万円

政策 誰もが生涯にわたって学び、郷土に対する誇りと愛着を深める豊かな地域づくり(約1億5千万円)

多様な文化・芸術活動や生涯学習の機会を充実させ、郷土への愛着を醸成する取組を進めます。

- 磁祖加藤民吉顕彰…400万円
- 市史編さん…74万円

3/27(月)～

瀬戸市公式ホームページを リニューアル



市のホームページを、さらに「見やすく、分かりやすく、使いやすく」
リニューアルします。主なリニューアルポイントを紹介します。

☎ シティプロモーション課
☎ 88・2530

1 デザインを全面的にリニューアル

- 「瀬戸川」と「窯垣」をモチーフにしたデザインで、親しみやすさをUPしました。
- 表示する端末(スマホ・PC・タブレット)に合わせて画面が表示されます。



2 カテゴリー別に情報を整理

- 情報が整理され、見たいページを直感的に探しやすくなりました。

行政サービスの標準メニュー体系である「ユニバーサルメニュー©」に基づいた整理を行いました。



3 「広報せと」と連携 ID番号で詳細を検索

- 広報せとに掲載する ID番号 ホームページに入力すると記事の詳細ページを見ることができます。

※5月号からID番号の掲載を開始します。



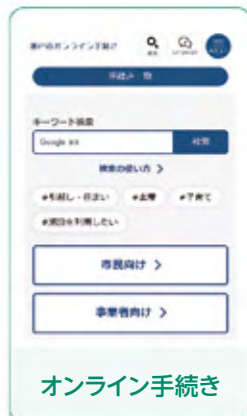
ここに番号を入れます。



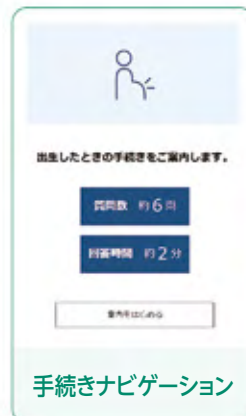
詳細ページにとびます。

4 オンライン機能の充実

- 瀬戸市オンライン手続き
オンラインのできる手続きをとりまとめました。
- 手続きナビゲーション
質問に答えるだけで自分に必要な申請手続きや持ち物がわかります。
- AIチャットボット
AIが24時間、質問を受け付けています。



オンライン手続き



手続きナビゲーション



AIチャットボット

子育て・介護関係のオンライン申請が開始

4月1日からオンライン申請できる手続き一覧

母子保健 健康課 ☎85・5090
妊娠の届出

保育 保育課 ☎88・2630
支給認定の申請
保育施設等の利用申込
保育施設等の現況届

児童手当・児童扶養手当
こども未来課 ☎88・2631

介護保険 高齢者福祉課 ☎88・2620
要介護・要支援認定の申請/更新認定の申請
要介護・要支援状態区分 変更認定の申請
住所移転後の要介護・要支援認定申請
介護保険負担割合証の再交付申請
被保険者証の再交付申請
介護保険負担限度額認定申請
居宅(介護予防) サービス計画作成依頼・変更依頼の届出
居宅介護(介護予防) 福祉用具購入費の支給申請
居宅介護(介護予防) 住宅改修費の支給申請

児童手当	氏名変更/住所変更等の届出
	受給事由消滅の届出
	受給資格・手当額の認定請求
	手当等の額の改定の請求・届出
	未支払いの手当等の請求
	寄附の申出、寄附変更等の申出
児童扶養手当	現況届の事前送信



手続きに必要なもの

- マイナンバーカード(署名用電子証明書が搭載されたもの。6~16桁英数字の暗証番号の入力が必要です。)
- スマートフォン/パソコン/タブレット端末(マイナンバーカードを読み取れるもの。)

※詳細は「ぴったりサービス」サイトで確認。

オンライン申請
こちらから

ぴったりサービス

新型コロナワクチン接種

コールセンター ☎56・0200

4月以降のワクチン接種について、重症化リスクが高い方等*は春夏と秋冬の年2回接種、それ以外の方は秋冬の年1回の接種ができます。

4/1(土)から変更します

コールセンター 月~土曜 8:30~17:15 ※日・祝はなくなりました	変更後の窓口 やすらぎ会館 4階 ※市役所1階の窓口は閉鎖
--	-------------------------------------



*重症化リスクが高い方等

①65歳以上の方 ②基礎疾患を有する5歳以上の方(基礎疾患の例:腎臓病、糖尿病、心臓病、肥満症など) ③医療機関・高齢者施設・障害者施設等の従事者

※①の方は全員に接種券送付。②・③の方は接種券の申請が必要

詳細はホームページで



本市職員採用試験の特徴

- 人物重視のため、学校名は問いません。筆記試験のみで合否を決定せず、さまざまな試験を実施します。
- 行政実務経験者は筆記試験を行いません。



ハートを持って
行動します



募集職種

試験区分	募集職種
新卒・第二新卒	事務、技術(土木、電気・機械)、 保育、消防(消防・救急救命士)
キャリア (行政実務・民間企業等経験者)	事務、技術(土木、電気・機械)、 保育
障害者	事務



採用予定日 令和6年4月1日(原則) 申込期間 4月3日(月)午前8時30分～28日(金)午後5時15分

募集要項等配付場所 人事課(市役所4階)、ホームページ

募集要項
はこちら



職員採用
特設サイト



Instagram



Twitter



瀬戸市 パートナーシップ・ファミリーシップ宣誓制度への意見募集

問 まちづくり協働課 ☎88・2801 FAX 88・2803 ✉ machidukuri@city.seto.lg.jp



作成した制度案についてご意見ください

瀬戸市パートナーシップ・ファミリーシップ宣誓制度とは

「誰もが輝くトライアングルプランⅣ～第2次女性活躍推進計画・第4次男女共同参画プラン～」に掲げる基本理念に基づき、一人ひとりが多様な性のあり方を認め合い、誰もが自分らしく、いきいきと活躍し、安心して生活が送れる社会の実現に寄与するための制度です。

多様な性とは

一人ひとりの性格や能力に個性があるように、性のあり方(セクシュアリティ)にも個性があります。性のあり方は、「女性」「男性」の姿であっても見た目だけではわかりません。



性はさまざまな要素のグラデーション

意見募集



期 間 4月3日(月)～28日(金)
(必着)

閲覧場所 まちづくり協働課・市政情報
コーナー・支所・市民サービス
センター・ホームページ

提出方法 自由様式で①住所②氏名③
意見を記入し、窓口・郵送・E
メール・FAXで提出

郵 送 先 〒489-8701(住所不要)
まちづくり協働課

※意見の概要などは個人
人情報を除きホーム
ページで公表します
(個別回答なし)



閲覧は
こちらから

ごみ減量のアイデア募集

問 環境課 ☎88・2674 FAX 88・2664
 ㊟ kankyo@city.seto.lg.jp

ごみ減量施策に活用するためのアイデアを募集します。いただいたアイデアは、一般廃棄物処理基本計画策定の際に参考にします。

募集アイデア

- 1 ごみ自体を出さないために工夫していること
- 2 生ごみ・食品ロスを減量するためにしていること
- 3 プラスチック製容器包装を出す際に工夫していること
- 4 その他ごみ減量のためにしていること

応募方法

応募用紙(環境課・資源リサイクルセンターで配布)をFAX・メール・郵送・窓口で提出

宛先 〒489-8701 (住所不要)

瀬戸市役所環境課ごみ減量係

応募期間 4月10日(月)～6月30日(金)



詳細はホームページで▶



抽選で「いいもんせともんグッズ」をプレゼントします。

瀬戸焼クーポン登録事業者募集

問 ものづくり商業振興課 ☎88・2807

市内在住の小学生に配布する3,000円分の瀬戸焼クーポンが利用できる登録事業者を募集します。



対象

「瀬戸焼の小売り」や「作陶などの体験サービス」を実店舗で継続的に提供できる市内の瀬戸焼関連事業者(他要件あり)

募集期間 4月3日(月)～5月1日(月)(必着)

登録方法 申請書(窓口・ホームページで配布)などを窓口・郵送・申込フォームで提出

宛先 〒489-8701 (住所不要) 瀬戸市役所ものづくり商業振興課「瀬戸焼クーポン」係

※クーポンは対象となる小学生に7月上旬に郵送予定です。(クーポン使用期間:7/3(月)～10/1(日))



詳細はホームページで▶

犬の登録・狂犬病予防注射

問 環境課 ☎88・2661

犬を飼う際は、生後91日以上の子犬の登録と毎年の狂犬病予防接種が義務付けられています。

犬の登録

登録手数料 1頭3,000円(1回のみ) 対象 生後91日以上の子犬
 登録内容に変更が生じた場合などは環境課までご連絡ください。

狂犬病予防接種

接種期間 4月1日～6月30日
 届いた案内はがきを持参してください。

接種できない犬の場合(病気・高齢など)は獣医師からの診断書を毎年度、環境課へ提出してください。

鑑札・注射済票を交付

注射済票交付手数料 1枚550円
 交付された鑑札・注射済票を首輪などへ装着させてください。

犬の登録・狂犬病予防接種の手続きができる場所

①「瀬戸市の手続き」ができる動物病院

ホームページをご覧ください。

動物病院一覧▶



② 狂犬病予防集合注射会場

日程	場所	時間
5月11日(木)	水野地域交流センター	午後1時～2時
	下品野消防分団詰所前	午後2時30分～3時30分
5月14日(日)	長根公民館	午後1時～3時
5月17日(水)	幡山公民館	午後1時～2時
	山口公民館	午後2時20分～3時20分
5月18日(木)	五位塚西公園	午後1時～2時
	東明公民館	午後2時20分～3時20分

③ 環境課(市役所2階)

①・②以外で手続きをした方のみ「注射済証」と手数料550円を持参してください。



瀬戸市の犬の鑑札(登録証明)



令和5年度注射済票



地震に備えて木造住宅の無料耐震診断を活用しましょう。

無料耐震診断

対象物件 昭和56年5月31日以前に着工した木造住宅

申込方法 問の窓口・ホームページで配布する申込書と住宅の平面図か間取り図を窓口へ提出

6月診断の申込期限 5月8日(月) ※以降は次回診断を案内します



補助を受ける場合

無料耐震診断

都市計画課窓口で受付します。専門家による診断を受けます。

補助金申込・審査
交付決定

「倒壊する可能性がある」と診断され、条件を満たす木造住宅は補助金を受けることができます。

補助対象工事

補助金の対象は工事の契約や着手が、**交付決定通知日以降**のものであります。

木造住宅耐震改修工事等の補助

※税の優遇措置を受けられる場合もあり ※補助額は変更の場合あり

耐震改修 上限100万円(障害者の居住する世帯は120万円)

段階的耐震改修 上限60万円

木造住宅除却(解体)工事 上限20万円

木造住宅耐震シェルター設置(高齢者や障害者の居住する世帯のみ)
上限30万円(障害者の居住する世帯は50万円)

補助対象や補助件数などの詳細はホームページか窓口で確認を

申込方法 窓口・ホームページ配布する申込書を窓口へ提出

申込期限 4月3日(月)～24日(月)

抽選 4月27日(木)(上限超の場合)
※申込件数が満たなかった場合、申込期限以降随時受付

空き家への補助金



	① 老朽空き家等解体費補助金 市街化区域にあり、老朽化が著しく周囲への影響が大きい空き家の場合	② 地域活性化リフォーム補助事業 空き家を地域コミュニティの維持・再生の用途に10年以上活用する場合
対象者	空き家所有者か購入予定者	空き家所有者か所有者の承諾を受けた借借人
補助額	経費の4/5(上限60万円)	経費の2/3(上限120万円)
	③ ムーブイン応援補助金	④ 三世帯同居近居応援補助金
要件	①市外に1年以上居住していた方 ②次のいずれかに該当する方 ・40歳以下の単身かともに40歳以下の夫婦世帯 ・中学生以下の子のいる世帯(出産予定も含む) ③建築後20年以上経過した中古住宅を新たに購入する方 ④転入後1年以内の方	①中学生以下の子(出産予定も含む)と同居する世帯 ②次のいずれかに該当する方 ・新たに建築後20年以上経過した中古住宅を購入し、三世帯同居する方 ・親世帯(子世帯)が市内の持家に居住しており、子世帯(親世帯)が同じ小学校区もしくは1km以内に新たに建築後20年以上経過した中古住宅を購入して居住する方 ③転居後1年以内の方
補助額	10万円	10万円

※①②の補助対象となる要件は問の窓口かホームページで確認を ※③と④の両方に該当する場合は、両方に申し込み可

申込方法 問の窓口・ホームページで配布する申込書を窓口へ提出

申込期間 ①② 4月3日(月)～17日(月) ※申込多数の場合、4/21(金)に抽選。空きがある場合、期限後も受付

③④ 随時受付(先着順)

瀬戸市スポーツ功労者

スポーツの分野で活躍した市民の方に贈るものです。
受賞者の皆さんおめでとうございます。



功労賞

- オリンピック、パラリンピックに選手として参加
- 国際大会で入賞 ● 全国大会で1位 ● 世界記録、日本記録を更新 など

敬称略

No.	氏名	功績内容	競技	摘要
1	川本 武史	第16回競泳世界選手権で、4×50mフリーメドレーと4×50mメドレーリレーのメンバーとして出場し、フリー1分23秒80、メドレー1分31秒28でアジア記録を更新	水泳	社会人
2	大島 健吾	2022年兵庫陸上競技秋季記録会で、男子200メートルの義足・機能障害T64クラスに出場し、23秒37でアジア記録を更新	パラ陸上競技	社会人
3	廣瀬 太一	第67回全国高等学校軟式野球選手権大会 優勝	軟式野球	高校生
4	安藤 美紅	2022全日本ジュニア体操競技選手権大会 女子1部 団体優勝	体操	中学生
5	大坪 祥馬	第53回 全国中学校卓球大会 男子団体戦優勝	卓球	中学生
6	加藤 宥希	文部科学大臣杯 第16回 JKJO全日本ジュニア空手道選手権大会 中学2～3年男子47kg未満 優勝	フルコンタクト空手道	中学生
7	浜川 昂大	JOCジュニアオリンピックカップ第15回全日本ジュニアテコンドー選手権大会 中学生男子53kg級 優勝	テコンドー	中学生
8	加藤 金次郎	全日本小学生ゴルフトーナメントinふくしま 団体戦優勝	ゴルフ	小学生
9	渡邊 佳蓮	第31回全国小学生バドミントン選手権大会 都道府県対抗団体戦女子 優勝	バドミントン	小学生
10	松尾 悠月	第12回全日本小学生ボウリング競技大会 小学4年生女子の部 優勝	ボウリング	小学生
11	川地 錦	第15回大樹生命ヒーローズカップ 優勝	ラグビー	小学生

奨励賞

- 国際大会に出場 ● 全国大会で入賞 など

敬称略

No.	氏名	競技	摘要	No.	氏名	競技	摘要
1	藤本 果子	水泳	大学生	6	阪井 莉菜	軟式野球	中学生
2	加藤 圭祐	硬式野球	中学生	7	増井 秀隼	硬式野球	中学生
3	山田 聖也	硬式野球	中学生	8	斎場 恵衣	水泳	小学生
4	秋山 優太	硬式野球	中学生	9	コルニエンコ 仁香	フルコンタクト空手道	小学生
5	猪又 彩	水泳	中学生				



企業も瀬戸市の魅力をPR /

企業アンバサダーについてはこちら▶

瀬戸市企業アンバサダー認定企業を紹介します



十六銀行 瀬戸支店

事業内容
銀行業

アンバサダー活動紹介

瀬戸支店内へのポスター掲示、受付に市内紹介のパンフレット設置、営業車両にロゴマークステッカー貼付等





防災だより 家族で防災会議を開こう



問 危機管理課 ☎88・2600

災害は家族がバラバラにいる時に起きる可能性もあります。いざという時に備え、家族で防災会議を開きましょう。



5つのポイント

☑家族との連絡手段の確認

災害用伝言ダイヤル(☎171)の使用方法を確認するなど

☑避難場所や避難経路の確認

知人や親戚宅、指定避難所等の避難先を検討する など

☑家具の転倒防止

設置場所や設置方法の工夫、転倒防止器具の対策をする など

☑非常持出品や備蓄品の準備・点検

消費期限等の確認をする など

☑緊急情報や防災情報の入手方法の確認

瀬戸市安全安心情報メールに登録するなど



メール登録はこちら▶



ちやとつけなかん。 住宅用火災警報器



問 消防本部予防課 ☎85・0479

今年に入り、既に8件の火災が発生しています(3/10現在)。火の元の確認と警報器の適切な設置をお願いします。

住宅用火災警報器

●取付場所

全ての寝室と、2階以上に寝室がある場合は階段の上部



●点検・清掃

春・秋の火災予防運動の際など最低年2回はボタン・ひもで作動テストを行い、ホコリをふき取りましょう。



●取替

設置から10年が経過したら交換しましょう。

●戸別訪問

市内全戸を消防職員・団員が訪問し、住宅用火災警報器の設置の確認や必要性をお伝えしています。

※制服を着用し、身分証を携帯しています。

※事前連絡は行っていません。



自転車ヘルメットの購入費を補助します

問 生活安全課 ☎88・2601

申請期間 4月3日～令和6年3月15日

対象 市内在住の満7～18歳・満65歳以上(令和6年3月31日時点)で、過去に同一の補助金の交付を受けていない方

※他自治体で交付済の方は不可

対象ヘルメット 令和5年4月1日～令和6年3月15日に購入し、安全基準を満たす新品の自転車ヘルメット

補助金額 購入費の2分の1(上限2,000円)

申請方法 必要書類*を問の窓口か郵送で提出

※交付申請書兼誓約書兼実績報告書、領収書等の写し、請求書、口座通帳等の写しが必要



安全基準などの詳細と必要書類の取得はホームページで▶



交通事故から子どもを守ろう

問 瀬戸警察署 ☎82・0110

春は子どもが通学などで行動範囲が広がり、団体やひとりで行動する機会が増えます。

ドライバーの方 子どもの「飛び出し」に警戒を。通学路や公園の近くは要注意です。

保護者の方 「道路に飛び出さない」など、子どもに交通规则を教え、道路の安全な横断を習慣づけましょう。



消費者トラブルに注意しよう

問 生活安全課 ☎88・2660

「いらぬ靴でもいい。不用品を買い取る」と女性から電話があり、来訪を承諾した。後日男性が来訪し「貴金属や金貨はないか」とせかさね、貴金属を合計1,200円で買い取られた。書類に個人情報も記入したため、後悔している。(70代 女性)

アドバイス

来訪を受ける際は、1人で対応せず家族等に同席してもらい、売るつもりのない貴金属の売却を迫られても、品物を見せずきっぱり断りましょう。

クーリング・オフできる場合があります。必ず契約書を受け取り、業者名や連絡先を確認しましょう。

※「国民生活センターホームページ」より

困ったときはご連絡ください

消費者ホットライン ☎188

瀬戸市消費生活センター ☎88・2679

●詳細はP24の「相談窓口一覧」で確認を

まるっと 市民イベント

このイベントは、瀬戸市まるっとミュージアム・観光協会企画事業委員会が審査・認定しています。

第23回 春の水野窯めぐり

問 水野窯めぐり実行委員会 ☎82・4152
椿窯(当日問い合わせ先) ☎48・1265

開催期間 4月8日(土)・9日(日)

午前9時～午後4時 ※雨天決行

場 所 水野地域

本部案内所:「交通公園東口」交差点付近の駐車場

- 4軒の各窯元が普段は見られない工房などを開放し、焼き物を展示・販売
- 陶芸体験(予約不要・有料)
- 窯元直販



文化センターに レストランがオープン

問 文化課 ☎84・1093

せと末広町商店街にあるナトゥール・ビュフェーの2店舗目が、文化センターにオープンします。

店 名 ナトゥール・ビュフェー 文化センター店

オープン日 3月30日(木)～

営業時間 午前8時30分～午後6時

※団体予約等により、午後6時以降も営業する場合があります。

定休日 毎週火曜(臨時休業あり)

予約等の問い合わせ先 ☎050・5372・8710



※ランチのイメージ

5月 瀬戸蔵まるっとシアター

問 瀬戸蔵 ☎97・1555

ベイビー・ブローカー【字幕】

是枝裕和監督が初めて手掛けた韓国映画。子供を育てられない人が匿名で赤ちゃんを置いていく「赤ちゃんポスト」を介して出会った人々が織りなす物語を、オリジナル脚本で描く。



キャスト ソン・ガンホ、カン・ドンウォンほか

日 時 5月20日(土)

①午前10時～ ②午後1時30分～(上映開始)

場 所 瀬戸蔵2階 つばきホール 全席指定(各回300席)

入場料 各回500円

前売券 4月15日(土)から販売開始

午前8時30分～午後9時30分1階受付で販売

当日券 空席がある場合のみ会場入口横で販売

- 注意事項
- 購入後の席の変更不可
 - 開演後の入場不可
 - 3歳未満児の入場不可

DRPCキッズプログラミング

問 デジタルリサーチパークセンター
☎87・3100

①キッズプログラミング初級(スクラッチ編)

プログラミング教材スクラッチを使用して、基本的なプログラミングを学びます。

日 時 5月4日(木・祝) 午前10時～午後3時

対 象 小学4～6年生 参加費 200円(教材費)

定 員 10人 締 切 4月24日(月)

②キッズプログラミング中級(ロボット編)

アーテックブロックを活用した講座です。ロボットを動かすことに必要な計測と制御の技術を学びます。

日 時 5月20日・27日(計2回・土)

午前10時～午後4時

対 象 小学4年生～中学生

参加費 500円(教材費)

定 員 10人 締 切 5月10日(水)

申込方法 ホームページより

持ち物・最小催行人数等はホームページにて



申込はこちらから▲

せと陶祖まつり

4/15_土・16_日

場所 名鉄瀬戸線「尾張瀬戸駅」周辺・市内一円

※日程の記載がないものは両日。時間の記載がないものは午前10時～午後5時。参加費の記載がないものは無料

「せと陶祖まつり」は陶祖・藤四郎(加藤四郎左衛門景正)の遺徳を偲ぶお祭りとして、昭和37年にはじまりました。

祭事

陶彦社祭典 15日_土

時間 午前10時～10時45分 場所 陶彦社・社殿

陶祖供養 15日_土

時間 午前11時15分～11時45分

場所 陶祖公園六角堂

こども獅子奉納 16日_日

時間 午前9時～11時30分 場所 陶彦社

パーティせと周辺

せともの楽市

場所 中央通商店街、パーティせと敷地内、瀬戸信用金庫栄町支店駐車場

せと窯元直販処

場所 パルティせと駅前広場

いっちゃん絵付け体験

<瀬戸商工会議所青年部・女性会>

時間 午前10時～午後4時

参加費 300円 場所 パルティせと駅前広場

第55回 瀬戸市小中学校 子ども版画展

時間 午前9時～午後5時

場所 パルティせと4階 マルチメディアルーム

瀬戸スイーツ大集合

場所 瀬戸観光案内所

献血運動<JCI瀬戸>

～献血で愛のバトンを～ 15日_土

時間 午前10時～午後4時

場所 パルティせと4階 第2学習室

陶神オリバー
ヒーローショー15日_土

①午前11時～

②午後2時～

場所 パルティせと駅前広場



せとちゃん散歩♪

せとちゃんと一緒に
写真を撮りましょう♪



瀬戸市 まるっと 検索

詳細は
ホームページで

各イベントの詳細は
ホームページで▶



大せともの祭協賛会(瀬戸商工会議所内) ☎82-3123

青の広場

瀬戸の若手作家市2023

時間 午前9時～午後5時

碗-1グランプリ:抽選で人気投票1位の「碗」をプレゼント

瀬戸蔵

愛知県陶磁美術館所蔵こま犬展

時間 午前10時～午後4時30分 場所 1階アトリウム

こま犬ワークショップ

時間 午後1時～3時30分

場所 2階市民ギャラリー 参加費 1,300円

ひるまのナイトミュージアム
from 愛知県陶磁美術館15日_土 午後1時～4時30分16日_日 午前10時～午後4時30分

場所 4階多目的ホール

瀬戸伝統陶芸会 陶祖まつり協賛陶芸展

場所 4階会議室2・3

粘土でこまいぬをつくろう

時間 午前10時～午後3時30分(最終受付)

場所 2階つばきホールホワイエ

●お守りこまいぬ

参加費 500円(各日先着50人)

●みんなで大きな狛犬をつくろう

西尾市観光協会PRコーナー

時間 午前10時～午後4時 場所 1階 アトリウム

旧山繁商店

旧山繁商店特別公開

時間 午前10時～午後4時 ※詳細はP20へ

交通規制・バス停移設のお知らせ



<車両通行禁止>

16日_日 午前8時～午後6時 深川神社参道の一部

<尾張瀬戸駅前バス停移設>

名鉄バス 15日_土 始発～16日_日 午後8時

学ぶ

せとものフェスタ2023瀬戸市美術館特別展

問 市文化振興財団 ☎84・1093 ※5/9(火)は休館

日時

4月15日(土)～5月28日(日)

午前9時～午後5時

(入館は30分前まで、4/15は午前10時～)

場所 市美術館

入館料

一般:500円、高大生:300円、
中学生以下・65歳以上・妊婦・
障害者手帳がある方は無料

収集された海外の陶磁器

—国立研究開発法人産業技術総合研究所
中部センター収蔵品を中心に—

産業技術総合研究所中部センターにある収集品のうち、海外作品を紹介



《釉下彩花文花瓶》
セーヴル、1903年頃

第4回瀬戸・藤四郎 トリエンナーレ グランプリ受賞者展 赤平史香展



《ダーマトグラフの針の先》
赤平史香、2022年

関連イベント

講演「産業技術総合研究所コレクションと日本の近代窯業」、対談「産業技術総合研究所コレクションからみる近代陶磁の視点」

日時 5月20日(土)午後1時30分～

場所 文化センター文化交流館 22会議室

定員 50人(先着順)※参加費無料

講師 佐藤一信(県陶磁美術館館長)

学芸員ギャラリートーク

日時 4月22日(土)・
5月7日(日)
午後1時30分～

場所 市美術館

参加費 無料 ※要入館料

関連イベントの

申込方法

3/29(水)

午前10時～電話

瀬戸陶芸協会 春の展覧会

問 市文化振興財団 ☎84・1093

第83回瀬戸陶芸協会展

日時 4月8日(土)～26日(水)午前10時～午後4時

場所 瀬戸信用金庫本店 ギャラリーひまわり(無料)

Cup展

日程 4月15日(土)～5月31日(水)

場所 瀬戸観光案内所(パルティセと1階)

瀬戸×常滑 陶芸 ー同じ時をつくるー

日程 4月29日(土・祝)～5月28日(日)

場所 県陶磁美術館本館1階ギャラリー(無料)



観る

藤井聡太棋士応援コーナー

問 瀬戸将棋文化振興協会 ☎84・1811

●藤井聡太棋士の功績を展示 ●応援メッセージコーナー ●公式グッズを瀬戸蔵と観光案内所で販売

日時 午前8時～午後7時

場所 瀬戸信用金庫栄町支店ロビー



観る

瀬戸染付工芸館企画展 瀬戸染付花物語—花恋—KAREN

問 瀬戸染付工芸館 ☎89・6001

日時 4月1日(土)～6月25日(日)
午前10時～午後5時

場所 瀬戸染付工芸館交流棟2階
「染付展示室」

休館日 火曜



観る

対象が記載されていないものは、どなたでも参加・利用できます。入場料・参加費が記載されていないものは無料。

見る
Q

日本遺産のまち 瀬戸市 vol.50



「旅する、千年、六古窯」

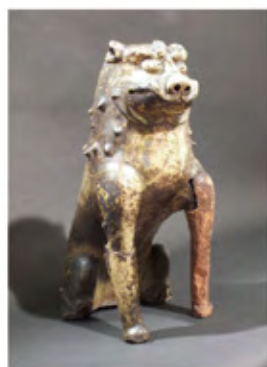
問 ものづくり商業振興課 ☎88・2807

日本遺産六古窯のチョット深イ話 vol.6

「陶製狛犬」のこと

深川神社を守る「陶製狛犬」は日本遺産の構成文化財になっています。

式内社である深川神社に伝わる陶製の狛犬は、瀬戸焼の開祖といわれる加藤四郎左衛門景正（通称：藤四郎）作と伝えられています。大正2年に国



宝に、昭和25年には重要文化財に指定されました。かつては雌雄（阿吽）一対でしたが、現存するのは吽形のみとなっており、また約400年前の神社の火災時に前肢を損傷し、現在は一部木製で修復されています。

企画展 「アーティスト・イン・レジデンス展」

問 新世紀工芸館 ☎97・1001

16名の招聘作家が滞在中に制作した作品を展示します。

日時 4月1日(土)～6月11日(日)

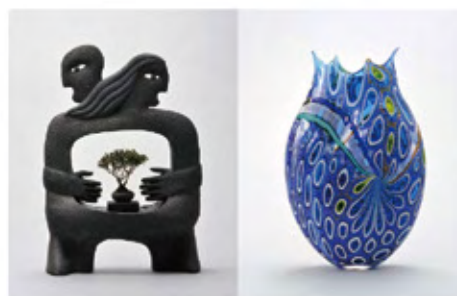
午前10時～午後6時

(入館は30分前まで)

場所 新世紀工芸館 展示棟

入場料 入館無料

休館日 火曜日



見る
Q

新生活を楽しむ陶とガラス 同時開催 端午の節句展

問 新世紀工芸館 ☎97・1001

日時 4月1日(土)～5月28日(日)

午前10時～午後6時(最終日:午後4時)

場所 新世紀工芸館 交流棟 2階ギャラリー

入館料 無料

休館日 火曜日



見る
Q

瀬戸蔵ミュージアム企画展 愛知県陶磁器技能士会展

問 瀬戸蔵ミュージアム ☎97・1190

ロクロ、原型、下絵付、上絵付の優れた技能の作品を紹介します。

日時 4月22日(土)～7月9日(日)

午前9時～午後5時(入館は30分前まで)

入館料 一般520円、65歳以上・高大生310円、

中学生以下・妊婦・障害者手帳の方は無料

休館日 4/24(月)



昨年の展示の様子

対象が記載されていないものは、どなたでも参加・利用できます。

特別プログラム つちかぶと

☎ノベルティ・こども創造館 ☎88・2668

瀬戸赤土を使って、素焼きのかぶとをつくります。

日時 4月8日(土)

午後2時～(約1時間30分)

対象 どなたでも

※未就学児は保護者同伴

参加費 600円

定員 6人(先着順)

申込方法 4/1(土)午前10時～QRコードで

※作品は焼成後、後日お渡し



作る

ジブリパーク周遊観光促進事業

かわいいミニチュア食器づくり(テーブルランプ)

☎ノベルティ・こども創造館 ☎88・2668

陶磁胎七宝作家水野このみ氏デザインのミニチュア食器づくり(鑄込み・上絵付け)が体験できます。

日時 4月9日(日)・23日(日)

午前10時30分～(約1時間30分)

対象 小学生以上

参加費 1,000円(別途発券手数料)

定員 各日10人(先着順)

申込方法 4/1(土)午前10時～QRコードで▲

※作品は焼成後、後日お渡し



\\テーブルランプ/



手びねりで! マイカップを作ろう

☎新世紀工芸館 ☎97・1001

日時 4月16日(日)

①午前10時～正午 ②午後2時～4時

場所 新世紀工芸館 体験工房(工房棟3階)

対象 小学生以上(8歳以下同伴)

参加費 1,670円(当日支払い)

定員 各回10人(抽選)

申込方法 4/8(土)・9(日)

午前10時～午後5時30分

(9日は午後3時まで)に電話

※当選者のみ後日連絡



詳しくはこちら▲



作る

瀬戸染付体験教室

☎瀬戸染付工芸館 ☎89・6001

✉ sometsuke@gctv.ne.jp

呉須という絵具で、鳥の器1枚に絵付します。

日時 4月22日(土)

午前10時～、午後2時～(約2時間)

場所 瀬戸染付工芸館 対象 小学生以上

参加費 1,300円 定員 各回8人(抽選)

申込方法 件名「4月22日教室応募」とし

①時間②参加人数、氏名(全員)③電話番号(代表)を電話・メール・QRコードで連絡

締切 4/14(金)必着

※作品は焼成し、後日お渡し



作る

対象が記載されていないものは、どなたでも参加・利用できます。

ゴールデンウィーク特別プログラム

メモリアル石こう手形

問 ノベルティ・こども創造館 ☎88・2668

粘土でとった手形に石こうを流し入れて浮かせるプレートをつくります。

日時 5月3日(水・祝)

①午前10時30分～ ②午後1時30分～
(各回約1時間30分)

対象 どなたでも ※未就学児は保護者同伴

参加費 500円 定員 各回4人(先着順)

申込方法 4/25(火)午前10時～ホームページで

※作品は当日持ち帰り可



作る

ねんどで

こどもの日の和菓子づくり

問 ノベルティ・こども創造館 ☎88・2668

色つきの軽量粘土でこどもの日の和菓子飾りをつくります。

日時 5月5日(金・祝)

①午前10時30分～ ②午後2時～
(各回約1時間30分)

対象 どなたでも ※未就学児は保護者同伴

参加費 300円

定員 各回6人(先着順)

申込方法 4/25(火)午前10時～ホームページで

※作品は当日持ち帰り可



作る

旧山繁商店公開活用コンセプトプランを策定・ 保存活用市民フォーラムを開催

問 文化課 ☎84・1740

参加する

国登録有形文化財旧山繁商店の9件の建造物について、公開活用コンセプトプランを策定しました。関連イベントとして特別公開と保存活用市民フォーラムを開催します。

旧山繁商店公開活用コンセプトプランとは

保存活用計画に基づき、建造物の保存活用についての具体的なプラン(工事実施から完成公開までのスケジュール案など)や、今後継続的に管理・運営する方針案を策定しました。

特別公開

日時

4月15日(土)・16日(日)

午前10時～午後4時

場所

旧山繁商店(仲切町23)

参加費 無料

※事前申込不要

入場は西側の旧事務所から



保存活用市民フォーラム

日時

5月7日(日) 午後1時30分～4時20分

場所

パルティセと4階 マルチメディアルーム

内容 プランの説明、旧山繁商店について建造物や町並みの保存活用の専門家と語り合います。

講演 「瀬戸市で歴史的資源を活かしたまちづくりを考える」西村幸夫氏(國學院大学教授)

参加費 無料

定員 50人(先着順)

申込方法

4/1(土)からQRコード・電話・FAX



参加費の記載がないイベントは無料です。

対象 市内在住者のみ **乳**▶乳児と保護者 **幼**▶幼児と保護者 **長**▶年長 **小**▶小学生 **中**▶中学生 **高**▶高校生 **18歳**▶18歳

せとっ子ファミリー交流館教室 **問** せとっ子ファミリー交流館 ☎87・3636 (休館 月曜)

申込方法 申込開始 各日 9:30~

① 電話(随時受付)

③④ QRコードから(抽選) 3/24(金)~4/10(月)

イベントの詳細・申込はこちらから



① 卓球あそび 

4月9日(日)・22日(土)

9:00~12:00、
13:30~16:00

小~**18歳** 各回10人

② 多胎児向けサロン

4月13日(木)

9:30~11:30
14:00~16:00

- 室内あそび
- 手形・足形アート(午前のみ)

多胎児親子 ※予約不要

NEW

多胎児親子の方(妊娠中の方も)、気軽にお越しください。駐車場での乗降時等もサポートします。




③ ママとあそぼ♡ たまごちゃん

4月18日(火)

10:15~11:15

~はいはい 12組 

④ ママとあそぼ♡ ひよこちゃん 

4月27日(木)

10:15~11:15

一人歩き~2歳未満 12組



せとクルランド(交通児童遊園) **問** 交通児童遊園 ☎48・2350 (休園 火曜)

申込方法

①~⑤ 開催日1週間前の9:00~窓口か電話(先着順)


⑥⑦ 4/1(土)9:00~窓口か電話(先着)

a QRコードで4/1(土)~15(土)(抽選)

イベント詳細

aの申込はこちらから



① 折り紙教室「かぶと」 

4月8日(土)

10:45~12:00

幼小~**18歳** 10人

表紙写真

② 親子で学ぶ自転車乗り方教室

4月15日(土) ※雨天等は中止
13:45~15:45

6歳~小学生と保護者 5組

講師 元競輪選手 

③ 編み物教室

4月22日(土)

10:45~12:00

小~**18歳** 10人 

④ 4月生まれ誕生会

4月27日(木)

10:30~10:50

乳 5組 

⑤ 俳句教室

5月6日(土)

10:45~12:00

小~**18歳** 10人 

⑥ 子育て談笑「子育てを楽しんでいますか? 絵本の楽しみ方」

4月10日(月)

10:45~11:15

乳 7組 

⑦ ふくちゃんとおぼろ (腹話術)

4月19日(水)

10:45~11:15

乳 7組 

a ゴールデンウィークマジックショー

5月5日(金・祝)

10:45~11:45

幼小~**18歳** 30人 

事業名	日時	対象/定員	予約方法/持ち物
母子健康手帳交付	毎週金曜日 (祝日を除く) 9:30~10:30	妊婦 	予約 不要 持ち物 ① 妊娠届出書 ② 妊婦のマイナンバーがわかるもの ③ 本人確認書類(免許証など) ※代理人は委任状が必要。 ※都合が悪い場合はご相談を
ミニママ教室	毎週金曜日 (祝日を除く) 10:00~10:45 (受付9:30~9:50)		
マタニティ教室	5月13日(土) 9:30~11:40 (受付9:15~9:25)	妊婦(中期~後期) 18組	予約 前日まで 申込 電話 持ち物 母子健康手帳、 筆記用具、ハンドタオル 内容 助産師講話、沐浴実習、 家族の妊婦ジャケット体験
離乳食教室	4月12日(水) 5月10日(水) 10:00~11:30 (受付9:45~10:00)	乳児(4~5か月頃)の 保護者(同伴可)/12組	予約 1か月前~1週間前 申込 ホームページ
産後ママの セルフケアサロン	4月18日(火) 5月16日(火) 14:00~15:30	乳児(4~7か月)の 母親(同伴可)/15組	予約 1か月前から 申込 ホームページ
乳幼児健康相談	4月17日(月) 5月29日(月) 9:00~11:00	乳幼児と保護者	予約 1か月前から 申込 ホームページ 持ち物 母子健康手帳、 バスタオル(2歳未満児)
乳幼児健康診査	個別に通知。ホームページで確認を		
こんにちは赤ちゃん訪問	対象 生後2~4か月頃の乳児 個別に連絡		
BCG(集団接種)	4月26日(水) 5月30日(火) 13:20~14:20	個別に通知 ホームページで 確認を	持ち物 母子健康手帳、 予診票

母子保健

予防接種

内容・持ち物等の
詳細は
ホームページで
確認を



広報せとこニ
お子さんの写真を
載せませんか

対象
市内在住0~3歳児(申込時)
くわしくはこちら▶



おか れいた かいり
岡 玲汰くん/快湊くん
2歳/7か月/東本地町

優しいお兄ちゃん。弟にも優しく仲の良い兄弟になってね♪いつも癒しをありがとう!



やまもと ひお
山本 陽央ちゃん
7か月/中水野町

目が合うといつもにこって笑ってくれるひおちゃん。かぞくみんなで笑顔いっぱいの日々をすごそうね!



ひろ せ りょう
廣瀬 諒くん
4か月/幡野町

お姉ちゃんに抱っこされながら、たくましく育てます♡これからますます育ってね♡!



ばん の が く
番野 雅久くん
9か月/小空町

我が家の癒し系BOYがっくんのおかげでみんなニコニコお姉ちゃんと一緒にすくすく育ってネ



図書館からのお知らせ

問 図書館 ☎82・2202 FAX 85・2651
✉ toshokan@city.seto.lg.jp

開館
全日(午前9時～午後7時)

休館日 4/26(水)
5/24(水)

読み聞かせ 午前11時～11時30分
毎週 月・木、4/11(火)・4/18(火)

臨時休館は
ホームページ
で



情報ライブラリー (パーティセと3階)

開館 全日(午前9時～午後9時30分)

地域図書館

場所 品野台小・西陵小・水野小・東山小・
幡山西小・光陵中・にじの丘学園

開館 土・日曜、祝日(午前10時～午後3時)

※臨時休館 4/9・23(西陵小、水野小、東山小)

子ども読書の日 おはなし会

日時 4月23日(日) 午前10時30分～11時30分

場所 図書館1階 集会室

※事前申込不要。直接会場へ

新着本のご案内

想像力 生きる力の源をさぐる

内田 伸子/著 春秋社

人生に意味を見だし、困難を生き抜く力を育むヒント。発達心理学、認知学、保育学を専門とする著者が「想像力は生きる力」、「想像力を発揮することで未来に希望をもち、逆境に耐えて生き抜くことができる。」と説き、興味深いテーマで解説しています。



映画上映

※関連図書の展示もあります。

内容 シェイクスピアその魅力に迫る:ハムレット
(日本語字幕版、50分)

日時 4月19日(水)
午前10時～11時30分(開場:9時45分)

※上映後、感想などを参加者同士で伝えます。

場所 図書館1階 集会室

参加費 無料 **定員** 25人(先着順)

申込方法 4/1(土)午前9時～電話

4月応募料理



つぶ あ ブロッコリーの粒マスタード和え

こうはん
効範小学校 I.N. 様

問 学校給食センター ☎48・7600

保護者や児童生徒の応募料理を学校給食に採用しています。

作り方

- 1 ブロッコリーは小房にわけ、じゃがいもは一口大に切り、それぞれゆでる。
- 2 ベーコンは短冊に切る。
- 3 フライパンに油を入れて熱し、ベーコンを焼き色がつくまで炒める。
- 4 ③にじゃがいもとブロッコリーを入れ、塩・こしょうをしてさらに炒める。
- 5 粒マスタード、マヨネーズ、しょうゆを混ぜ合わせ、④と和える。



材料 (4人分)

- ブロッコリー … 1/2株(100g)
- じゃがいも …… 2個(200g)
- ベーコン …… 2枚
- 油 …… 適量
- 塩・こしょう …… 少々
- 粒マスタード …… 小さじ2
- マヨネーズ …… 大さじ2
- しょうゆ …… 小さじ1

※給食は大量調理のため、一部作り方
や材料を変更することがあります。


ポイント

ブロッコリーとじゃがいもは電子レンジで加熱すると時短になります。
えびやゆで卵を入れてもおいしいです。

4月 相談窓口

★正午～午後1時は昼休み

相談種類	相談日	時間	相談場所	問い合わせ先
消費生活相談 (多重債務相談も含む)	毎週 月・火・木・金曜 (祝日を除く)	★午前10時～ 午後4時	市役所 (2階生活安全課) で当日受付	生活安全課 ☎88・2660
消費生活法律相談 (事前に消費生活相談が必要)	5日(水)	午後1時～4時	市役所 (2階消費生活センター)	
行政相談	7日(金)・21日(金)		市役所(1階案内) で当日受付	社会福祉課 ☎88・2610
人権相談(予約優先)	12日(水)	★午前10時～午後3時		
登記相談 (相続・遺言・贈与・売買・法人)	13日(木)	午前9時～正午	市役所(1階案内) で当日受付 受付:午前8時30分～ (先着順)	愛知県司法書士会 ☎052・683・6683
遺言・相続の困りごと相談	24日(月)			愛知県行政書士会東名支部 ☎090・6574・3634(相馬)
不動産相談	20日(木)			宅建業協会東尾張支部 ☎52・6977
ひとり親家庭相談(要予約)	毎週 月・火・金曜(祝日を除く)	午前9時～午後4時	市役所(2階)	こども未来課 ☎88・2631
子ども・若者相談 ※事前予約可	毎週 月～金曜(祝日を除く)、 2日(日)・15日(土)	午前9時15分～ 午後6時	パーティセと(3階)	子ども・若者センター ☎82・1990 ☎88・2636
若者自立就労相談 (若者ひきこもり)(要予約)	12日(水)・26日(水)	午後1時30分～ 4時30分		春日井若者サポートステーション ☎0568・37・1583
女性の悩みごと相談 (要予約)	金曜:7日・14日・21日 火曜:18日・25日	★午前10時～ 午後3時		女性相談受付 ☎97・1333
外国人相談(スペイン語) Consulta en español	毎週火曜	★午前10時～ 午後5時	外国人相談窓口 ☎83・7719	瀬戸まちの活動センター ☎97・1161
外国人相談(ポルトガル語) Consulta em português	5日(水)・19日(水)	受付: 午後4時30分まで		
NPO相談	毎週 月～土曜	午前9時～午後5時		
心配ごと相談(面接相談)	毎週 木曜	午後1時～4時	やすらぎ会館	社会福祉協議会 ☎84・2011
法律相談(要予約) 予約は相談日2週間前の 午前8時30分から先着順です	第1～第4木曜	午前9時～ 11時30分		尾張東部権利擁護支援センター ☎75・5008
ボランティア相談	毎週月～金曜(祝日を除く)	午前8時30分～午後5時15分		適応指導教室オアシス21 ☎84・5005
内職相談	毎週 月曜	★午前10時～午後3時	市役所(3階学校教育課)	教育相談室サン・テレフォン ☎84・8740
成年後見巡回相談(要予約)	4日(火)	午後1時30分～ 4時15分		高齢者福祉課 ☎88・2626
小中学生の不登校 などの相談	毎週 月～金曜(祝日を除く)	★午前9時～ 午後5時	市役所(3階301会議室)	(同左) ☎82・3123
学校生活など 教育全般相談	毎週 月～金曜(祝日を除く)			
認知症相談(家族会)	14日(金)	午後1時30分～3時30分	市役所(3階302会議室)	
認知症相談(本人会)	14日(金) ※要予約			
補助金相談・販路拡大 技術支援・IT導入 創業相談など (要予約)	4日(火)～6日(木)、10日(月)、 12日(水)、13日(木)、17日(月) ～21日(金)、26日(水)	★午前9時～ 午後4時	瀬戸商工会議所2階 (産業支援センターせと)	
ICT(IT)スキルアップ相談(30分) パソコン・スマホお悩み相談 (要予約)	7日(金)、14日(金)、 22日(土)、28日(金)	午後1時～4時	デジタルリサーチパーク センター	(同左) ☎87・3100



瀬戸街道沿い 陶原郵便局向かい
名鉄瀬戸市役所前駅より徒歩 7分

弁護士 柴田幸正 (愛知県弁護士会)

柴田幸正法律事務所

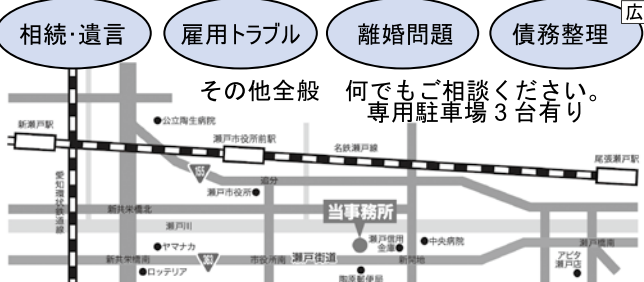
ホームページ [検索](#)

TEL 0561-89-7771 (予約制)

土日・祝日・夜間のご相談も可能です。
初回相談30分は無料 まずはお電話ください。

相続・遺言
雇用トラブル
離婚問題
債務整理

その他全般 何でもご相談ください。
専用駐車場 3台有り



〒489-0805 瀬戸市陶原町4丁目31-8

広告

子ども

児童手当の申請はお早めに

問 こども未来課 ☎ 88・2631

児童手当は申請月の翌月分から支給します。※出生・転入等の場合、その日の翌日から15日以内(土日祝含む)の申請で、出生・転入月の翌月分から支給されます。15日目が休みの場合、翌開庁日が15日目。※大型連休にご注意を

子どもの権利相談

問 子ども・若者センター ☎ 88・2636
 ㊟ kodomokenri@city.seto.lg.jp

「体罰を受けた」「いじめられている」等、子どもの権利が侵害されて困っているとき、ご相談ください。



子ども会活動への補助金

問 こども未来課 ☎ 88・2635

対象 連区・学区子ども会連絡協議会、単位子ども会
 対象経費 経費の1/2(上限3万円)
 申請方法 ホームページから申請
 申請期間 4/1(土)～28(金)
 ※詳細はホームページで▶



子ども・若者支援活動 応援金を支給

問 子ども・若者センター ☎ 88・2636

対象 子ども食堂、フードパントリー・配食、学習支援、居場所の提供を実施する市内団体等
 ※他の補助を受けている部分は非該当。

応援金額 上限40万円
 (運営に係る経費)
 ※詳細はホームページで▶



児童扶養手当支給額が 増額改定

問 こども未来課 ☎ 88・2631

全国消費者物価指数の実績値に基づき、4月分から改定されました。

本体額

全部支給 44,140円
 一部支給 44,130円～10,410円
第2子加算
 全部支給 10,420円
 一部支給 10,410円～5,210円
第3子以降加算額
 全部支給 6,250円
 一部支給 6,240円～3,130円

ファミリーサポートセンター 入会講習会

問 ファミリーサポートセンター
 ☎ 97・2525

日時 5月10日(水)
 午前9時30分～正午

場所 せとっ子ファミリー交流館
 定員 12人(先着順)※託児あり
 申込方法 4/4(火)～29(土・祝)に㊟の窓口で
 ※日、月を除く
 子育ての手伝いができる援助会員も募集中です。

プレイルーム育児講座

問 社会福祉協議会 ☎ 84・2011
 ㊟ pureiru-mu@seto-shakyo.or.jp

①ベビーマッサージ

赤ちゃんのマッサージ方法を学びます
 日時 5月9日(火)
 午前10時30分～11時30分
 場所 やすらぎ会館3階 和集會室
 対象 市内在住の2～6か月の乳児と保護者
 定員 10組

②陶芸

土に触れ作陶します
 日時 5月12日(金)
 午前10時～正午
 場所 やすらぎ会館1階 第一作業室
 対象 市内在住で未就園児の保護者
 参加費 500円
 定員 8組(託児あり)

共通事項

申込方法 往復はがきかメールで
 ①講座名②親子の氏名(ふりがな)
 ③住所④電話⑤子の年齢⑥託児希望の有無(陶芸のみ)を記入
 送付先 〒489-0919 川端町1-31
 「講座名」係
 申込期間 4/3(月)～14(金)(必着)

参加無料 屋根・外壁塗り替えセミナーのおしらせ

屋根・外壁の塗装は専門的な知識や技術が必要な為、施工業者を信頼しすべてを任せざるを得ません。しかし、専門的な知識を持っているはずの施工業者が正規の施工仕様を守らず不良施工になるケースが後をたちません。全国で年間1,700回以上開催されてきた「屋根・外壁塗り替えセミナー」では、一級塗装技能士が解説するスクリーン映像を使い、塗装の正しい知識を分かりやすく説明します。(※要電話申込)

主催 一般社団法人市民講座運営委員会 ※当日のセミナー映像は2021年8月に撮影した映像です。
 協賛・申込 プロタイムズ名東店(株式会社ソレア) ☎ 0120-501-502(月曜定休)

日程	場所	定員
4/22(土) 9:30～11:30	パルティセと 市民交流センター 第1会議室	およそ12名 (先着順)

会場住所: 愛知県瀬戸市栄町45番地

要予約

※新型コロナウイルス対策として座席間隔は一定の間隔をあけて開催いたします。

子ども

教室・講座

福祉

スポーツ

募集

イベント

お知らせ

瀬戸つばき特別支援学校 説明会

☎ 瀬戸つばき特別支援学校
☎ 56-0950

小学部 5月18日(木)
午前9時45分～11時50分

中学部 6月9日(金)
午前10時～正午

場所 瀬戸つばき特別支援学校
対象 令和6年4月に小1、中1に就学予定の子の保護者(関係者も可)
申込方法 園、小学校で申し込み
申込期限 小学部 4/28(金)
中学部 5/19(金)

教室・講座

スマホ・パソコン講座

☎ デジタルリサーチパークセンター
☎ 87-3100(休館 月曜)

No.6 親子でたのしむプログラミン グ体験(LEGO編)

日時 5月3日(水・祝)
午前10時～午後3時

受講料 2,600円
申込期限 4/22(土)

No.7 スマホ講座(LINEの使い方 やさしい入門編)

日時 5月10日(水)
午前10時～正午

受講料 1,900円
申込期限 4/29(土・祝)

共通事項

●各講座の最小催行人数・対象・

定員・申込方法は電話・
ホームページで確認を
※各講座抽選の際、結果
はメールします。



※教材を持っている場合は受講料
から差し引く場合あり

場所 デジタルリサーチパークセンター
持ち物 筆記用具

メルカリ教室 ～出品実践編～



順次開催しています

☎ デジタルリサーチパークセンター
☎ 87-3100

学びキャンパスせと 受講生追加募集

☎ 学びキャンパスせと事務局
☎ 59-1859

申込日時 4月6日(木)～8日(土)
午前9時30分～午後4時30分

申込方法 ☎の窓口(先着順)
※5年度前期講座(開講のみ)で、募
集定員未満の講座のみ。
詳細は電話かホーム
ページで▶



福祉

出張!せとらカフェ▶



☎ 基幹型地域包括支援センター
☎ 88-1294

楽しく備えよう!認知症

日時 4月19日(水)
午後1時30分～3時30分

(途中出入り可)

場所 ウェルシア瀬戸原山町店
カフェスペース(原山町259-1)

内容 コグニサイズ(認知症予防
運動プログラム)、クイズ、口腔ス
トレッチ(瀬戸の情熱)、相談

持ち物 飲み物

申込 不要。直接会場へ

スポーツ

脚筋力測定&トレーニング 相談会

☎ 市体育館 ☎ 48-0500

あなたに合うトレーニングメニュー
を運動指導員が作成します。

日時 4月10日(月)
①午前10時～正午②午後2時～4時
③午後6時～8時

参加費 無料 ※別途利用料が必要
定員 各回4人(30分毎に1人)

申込方法 4/1(土)～☎の窓口か電話

幼児体力づくり教室

☎ 市体育館 ☎ 48-0500

日時 5月10日(水)～
全10回(水曜)

①年少クラス:午後3時10分～3時50分
②年中・長クラス:午後4時～4時50分

定員 ①20人 ②30人
(抽選、空きがあれば随時受付)

受講料 5,500円(スポーツ保険含)

申込方法 体育館窓口へ

申込期間 4/1(土)～16(日)

入金期間 4/18(火)～5/2(火)



相続 遺言 無料 相談

広告
開催中

専門の司法書士が
ご相談を承ります

相続・贈与・遺言・成年後見

テレビ電話
面談対応中

事前予約
ダイヤル 9:00-18:00

TEL: 0120-82-7540

所 愛知県瀬戸市陶原町
住 4丁目53番地

信頼と実績の60年 司法書士・行政書士 吉田合同事務所

吉田合同事務所 検索

せとジュニアスポーツ団体 応援補助金

☎ スポーツ課(市体育館) ☎ 48・0589

対象 小中学生(10人以上)の市内スポーツ団体

対象事業 ①競技力向上の活動
②上位大会への派遣

補助金額 補助率 4/5

①上限40万円 ②上限10万円

申込方法 ☎の窓口かホームページで配布の申請書等を平日の午前9時～午後5時に市体育館窓口へ提出

申込期間

①4/12(水)～5/31(水)

②随時

※詳細はホームページで▶



募集

春雨墓苑墓地使用者募集

☎ 生活安全課 ☎ 88・2660

場所 川合町54-4

対象 本市に住所を有する方

種別 面積	墓地の使用料	
	永代使用料	環境整備料 (年間)
新規募集 墓地3.00㎡ 空き墓地 3.00㎡	480,000円 (非課税)	1,180円 (税込)
空き墓地 (返還墓地 等)3.62㎡	579,000円 (非課税)	1,430円 (税込)

令和5年2月16日時点

申込方法 4/10(月)～申込書を窓口へ提出

※必ず現地確認を行ってください。

申込書等配布場所 生活安全課(市役所2階)、支所、市民サービスセンター(パンフレットのみ)

墓地区画決定方法 先着順(新規墓地は71ブロック若番から、空き墓地は指定可)

イベント

ブックスタートボランティア募集

☎ 図書館 ☎ 82・2202

ブックスタートとは、「6カ月健康相談」の際に、親子に絵本の読み聞かせなどを行い、ブックスタートパックをお渡しする活動です。

活動場所 やすらぎ会館 4階

活動日時 6カ月健康相談実施日(月2回)の午前9時～正午

※活動日等は応相談。詳細は後日伝えます。

申込方法 電話

お知らせ

戦没者遺族による慰霊巡拝

☎ 社会福祉課 ☎ 88・2610

巡拝地域 カザフスタン、中国(旧満州)、インドネシア、東部ニューギニア、北ボルネオ、ビスマルク諸島、インド、フィリピン、硫黄島、マーシャル諸島

時期 8月～※地域により異なる

参加費 実費負担

※一部国の補助があります。詳細はお問い合わせください。

市営駐車場をご利用ください

☎ (株)日本メカトロニクス

☎ 052・339・2611

■宮川駐車場(南仲之切町他)

60分無料、以後60分毎100円

■瀬戸市駅前駐車場(東横山町)

60分100円、以後30分毎100円

■東横山駐車場(東横山町)

60分毎100円、以後24時間まで最大600円

■瀬戸口駅北駐車場(東赤重町2丁目)

24時間まで500円、以後24時間毎500円 定期利用6,000円/月(口座振替)

傷病手当金の支給期間を 5月7日まで延長

要申請

☎ 国保年金課 給付係(国民健康保険)

☎ 88・2640

☎ 国保年金課 医療福祉係(後期高齢者医療) ☎ 88・2643

適用期間 令和2年1月1日～令和5年5月7日の療養期間

申請期限 労務不能であった日ごととその翌日から2年

※詳細はホームページか☎の電話で



国民健康保険



後期高齢者
医療制度



うちの子「結婚」しないのかしら?

広告

独身のお子様の結婚相談承ります

「孫の顔を見られないかも」「結婚する気がなさそう」
お子様の結婚に関するお悩み、プロの仲人がお答えします

まずはお気軽に
ご相談下さい

☎ 052-253-6636 結婚相談所ムスベル

4月「若年層性被害暴力 予防月間」

📞 まちづくり協働課 ☎ 88-2801

モデルやアイドルへのスカウト、高収入アルバイトの応募、SNS、薬物、飲酒などから、若い女性が性暴力の被害者となる問題が深刻化しています。4月は、進学・就職に伴う環境の変化により、被害に遭うリスクが高まります。

不安に思ったら、相談を
☎#8891
SNSでも相談できます▶



介護保険料・国民健康保険料・後期高齢者医療保険料の年金天引き

📞 高齢者福祉課(介護) ☎ 88-2621

📞 国保年金課(国保・後期) ☎ 88-2645

4・6・8月の保険料額を次のとおり暫定的に決定し、4月上旬に通知書を発送します。

すでに2月から天引きされている方

暫定的に2月と同額

4・6・8月のいずれかの月から天引きが始まる方

暫定的に令和3年中の所得等に基づき計算した額

令和5年度の年間保険料額は令和4年中の所得等に基づいて7月中旬以降に確定し、本決定通知書を発送します。

※介護保険料は、年金天引きから

口座振替に変更不可

※国民健康保険料と後期高齢者医療保険料は原則、年金手引きですが、申請により「口座振替」に変更可

国民健康保険料・後期高齢者医療保険料の休日納付相談窓口

📞 国保年金課 ☎ 88-2645

開設日時 4月16日、5月21日、6月18日、7月16日、8月20日、9月17日 ※全て日曜

午前9時～午後4時(正午～午後1時除く)

場所 国保年金課

国民年金保険料の学生納付特例制度

📞 国保年金課 ☎ 88-2642

学生の方で国民年金の納付が困難な場合、申請すると猶予されます。(所得制限あり) ※猶予された保険料を10年以内に納めると、将来の年金額に反映されます。

申請開始 令和5年度:4月3日(月)～ ※過去分は届出月から2年1か月前まで申請可

申請先 国保年金課、瀬戸年金事務所
持ち物 基礎年金番号がわかるもの(年金手帳など)、マイナンバーカード、本人確認書類、学生証の両面コピー、離職票などの写し(失業された方のみ)

※産前産後期間の免除制度もあります。詳細はホームページで▶



水道水質検査計画を策定

📞 浄水場管理事務所 ☎ 41-2250

安全で良質な水道水を供給するため、水質検査項目などを定めた計画です。

※詳細はホームページで▶



瀬戸市新水道ビジョン(案)の意見募集

📞 水道課 ☎ 85-2986

期間 4月3日(月)～5月2日(火)
閲覧場所 水道課、市政情報コーナー、支所、市民サービスセンター、ホームページ

提出方法 自由様式で①住所②氏名③電話番号④市内在住・在勤・在学など⑤意見を記入し、📞の窓口・郵送・メール・FAXで提出

送付先 ✉suido@city.seto.lg.jp
FAX 85-1195

〒489-8701 (住所不要)水道課
※意見などは市ホームページで公表予定。個別の回答はしません。

水道満期メーターの取替

📞 水道課 ☎ 85-2987

該当世帯には事前に通知し、受託事業者が伺います。

期間 4月1日(土)～30日(日)

- 身分証明書を携帯しています。
- 費用負担はありません。
- 約30分断水します。完了後は手紙などで通知します。

弁護士法人 心

電話・TV電話
相談対応

相談料 0円
0120-232-403
詳細は → <https://www.kokoro.law>

夜間・土日祝相談可 (要予約)
 平日 9時～21時 受付
 土日祝 9時～18時
(12/31～1/3は除く、大型連休中の休業や臨時休業もございます。詳細はHPをご覧ください)

相続・遺言・交通事故・後遺障害・労災・障害年金
過払い金・借金・企業法務・労務・刑事事件 他

交通事故損害賠償額
後遺障害適正等級

無料診断サービス

過払い金

無料診断サービス

遺言書

無料診断サービス

障害年金

無料診断サービス

名古屋駅2分

弁護士法人心名古屋法律事務所

グイツ豊田タウン内
(豊田市駅3分)

弁護士法人心豊田法律事務所

松坂屋名古屋店内
(矢場町駅0.5分、栄駅5分)

弁護士法人心栄法律事務所

他の事務所 豊田駅・津駅・岐阜駅・東京駅・大阪駅 近くへ

- 空気が入ることや濁り水が発生する場合があります。浄水器がついていない蛇口で、空気や濁り水を排除してからご使用ください。
- 水道メーターのボックス上には、物を置かないでください。

マイナンバーカード受取窓口

問 市民課(予約専用電話)
☎ 88・2882(平日9:00~17:00)

平日 午前8時30分~午後5時15分
(予約優先)

夜間 午後5時20分~8時
4月11日(火)・27日(木)
5月9日(火)・25日(木)

休日 午前8時30分~午後5時
4月15日(土)・30日(日)
5月13日(土)・28日(日)

※夜間・休日は要予約

予約方法 予約サイト・予約専用電話から

※詳細は交付通知書で
予約サイトはこちら▶



インボイス制度説明会

問 尾張瀬戸税務署
☎ 82・4111(音声案内で2を選択)

①消費税の仕組みから

4月28日(金)・6月12日(月)
午前10時~11時30分
5月17日(水)
午後2時~3時30分

②インボイス制度

4月21日(金)・6月12日(月)
午後2時~3時30分
5月17日(水)
午前10時~11時30分

場所 尾張瀬戸税務署

定員 各回20人(要電話予約)

※最新情報は国税庁
ホームページで▶



都市計画の決定・変更

問 都市計画課 ☎ 88・2680

3月17日(金)付けで、以下の決定・変更をしました。

名古屋都市計画

- 土地区画整理事業の決定(中水野駅周辺地区)
 - 用途地域の変更(中水野駅周辺地区)
 - 生産緑地地区の変更(石田町地内)
- ※関係図書は都市計画課で縦覧できます。

都市緑化推進事業補助金

問 建設課 ☎ 88・2726

建物、空地などの民有地緑化を支援します。

補助対象事業

- 屋上・壁面・空地・駐車場緑化(面積50㎡以上)
- 生けがき緑化(延長15m以上)

補助要件 公開性があるなど優良な緑化事業

補助金額 費用の1/2(限度500万円)

※事前に申請が必要

※詳細はホームページで▶



生ごみ処理機等の補助

問 環境課 ☎ 88・2674

対象 市内在住でごみ減量に取り組み、アンケート調査が可能な方
※処理機等は4月1日以降に購入したものに限り

補助金額 購入金額の1/2

- 生ごみ処理機(上限2万円)
- 生ごみ堆肥化容器(上限3千円)
- 生ごみ発酵用密閉容器(上限千円)

申込方法 4/3(月)~

申請書を窓口へ提出

※詳細はホームページで▶



生けがき設置の補助金

問 建設課 ☎ 88・2726

補助要件

- 植栽後の高さが地盤面から90cm以上
- 公道、隣地境界線に面しその延長が2m以上
- 植栽間隔は50cm以下 など

補助限度額 設置延長20mまで60,000円(ブロック塀等撤去費補助金と併用可)

※事前に申請が必要

※詳細はホームページで▶



市税のクレジット納付サイトを変更します

問 税務課 ☎ 88・2572

3月末まで⇒エフレジ公金支払

4月から⇒地方税お支払サイト

※国民健康保険料は引き続き「エフレジ公金支払」です。

固定資産税・都市計画税の納税通知書を発送します

問 税務課 家屋償却係 ☎ 88・2575
土地係 ☎ 88・2576

お手元に届いたら、内容をご確認ください。

対象 令和5年1月1日現在で、市内に土地、家屋、償却資産の所有者

発送日 4/11(火)

※納付には、スマートフォンアプリ、クレジットカード決済が利用できます。

地方税お支払サイト

検索

4月23日(日)の
納税相談日曜窓口は
中止します



問 税務課 ☎ 88・2572



4月1日～5月31日 緑の募金運動

☎ 緑の募金委員会事務局（建設課内）
☎ 88・2726

緑の募金は、環境緑化と森林の整備などを推進するために使われます。ぜひご協力ください。

募金箱設置場所 市役所、支所、市民サービスセンター

昨年度の募金額 1,866,228円

草刈機の貸出

☎ 資源リサイクルセンター ☎ 21・3196

期間 4月21日(金)～11月17日(金)
※5日間まで(翌火曜までに返却)

場所 資源リサイクルセンター

対象 市内の草刈りを行う方

貸出台数 1世帯1台(個人)

申込方法 4/1(土)から窓口のみ

受付時間 午前9時～午後5時(月休)

産業支援センターせと 相談窓口を移転

☎ 産業政策課 ☎ 88・2651

移転先 瀬戸商工会議所2階

●相談無料・要事前予約(☎82・3123)
専門のコーディネーターによる定例無料相談を実施しています。

●各種補助金の相談もできますのでご利用ください。

スポーツ教室・大会

☎ 市体育館 ☎ 48・0500

申し込みは市体育館窓口へ(午前8時30分～午後8時)

(教室はスポーツ安全保険料を含む)

	大会・教室	日時	対象	参加料	申込方法/期間
大会	① 瀬戸地方 春季9人制バレーボール大会	5/21(日)	市近郊の女性	1チーム 2,000円	5/1(月)～11(木)
	② テニス選手権大会	5/21(日)	市在住・在勤	1,000円	4/1(土)～26(水)
	③ 市民体育大会(テニス)	5/28(日)	市在住・在勤・在学	無料	4/1(土)～5/3(水・祝)
	④ 市民体育大会(柔道)	5/28(日)	市在住・在勤	無料	4/6(木)～5/10(水)
	⑤ 市民体育大会(陸上競技)	5/28(日)	市在住・在勤・在学	一般 1種目 400円 リレー1組 800円 中学生 1種目 200円 リレー1組 500円 小学生 1種目 100円 リレー1組 200円	4/7(金)～26(水)
教室	⑥ 市民体育大会(バスケットボール)	6/4(日) 6/11(日)	高校生以上	無料	5/1(月)～26(金)
	⑦ 市民体育大会(ビーチボール)	6/25(日)	市在住・在勤・在学	1チーム 1,000円	4/3(月)～5/7(日)
	⑧ 市民体育大会(剣道)	7/23(日)	市在住・在勤	無料	5/10(水)～7/5(水)
	⑨ こども空手教室(前期)(4回)	5/9(火)～6/6(火) 午後4時30分～5時15分	4歳～中学生	1,800円	4/15(土)～30(日)
	⑩ 前期弓道教室(10回)	5/13(土)～6/11(日) 午前10時～正午	高校生以上	65歳以上 3,700円 64歳以下 4,350円	4/20(木)～5/2(火)
	⑪ ミニバスケットボール教室(春季)(8回)	5/27(土)～7/15(土) 午後7時～9時	小学4～6年生	4,000円	4/3(月)～24(月)

場所 ①⑧市体育館 第3競技場 ②市民公園テニスコート ③市民公園・南ヶ丘テニスコート ④⑨市民公園武道館
⑤市民公園陸上競技場 ⑥⑦⑪市体育館第1競技場 ⑩市民公園弓道場

定員 ②男子64人 女子32人 ⑨30人 ⑩20人 ⑪80人



参加費が記載されていないものは無料

1日体験コース/スポーツ吹矢

問 瀬戸品野スポーツ吹矢倶楽部
☎41・2777 (金高)

日 時 4月9日・5月14日・6月11日(日)
午後1時～3時

場 所 品野中学校 武道場

定 員 5人(18歳以上)

参加費 500円(マウスピース代)

申込方法 開催日の一週間前までに電話

交通安全マジックショー& マジック・バルーンアート教室

問 スーパーグレートマジシャンズ
☎090・3935・1963 (マッスルまりちゃん)

日 時 4月19日(水)、5月18日(木)、6月29日(木)、
7月26日(水) 午後1時～2時

場 所 愛・地球博記念公園 地球市民交流センター

定 員 各日30人(先着順・事前申込不要)

材料費 200円(教室参加者のみ)

新・子ども絵画教室

問 こども図画アトリエ(岩外) ☎41・3061

日 時 4月23日・5月14日・6月18日・7月16日(日)
午前9時30分～正午

場 所 パルティセと4階 第2学習室

対 象 小中学生(継続参加できる方)

参加費 各回800円 定 員 8人

申 込 電話

ご存じですか?瀬戸まちの活動センター

瀬戸まちの活動センターは、瀬戸市をより住みやすいまちにする活動をしている市民活動団体やこれから何かを始めようと考えている方を応援しています。

主な業務

相談

団体の設立や運営、NPO法人設立方法、市民活動を始めたい方などの各種相談に応じています。

情報収集・提供

登録団体の情報、市民活動団体に役立つ助成金や各種情報を収集し、パンフレットスタンドにチラシを設置し、ホームページ、センターニュース、メールマガジン、facebook、LINEなどで情報提供をしています。

講座・研修

団体や会員のスキルアップのために開催しています。

- *なるほど学習会(年4回)
- SDGs、Web活用、NPO講座など
- *視察研修

協働促進

協働の意義を普及啓発するための研修・講座を開催しています。

- *たねまき交流会 *異業種交流会

交流

市民活動団体と市民をつなげる催しを実施しています。

- *まものわフェスタ(7月) *交流フェスタ(10月)
- *市民活動ステップアップ交流会(2月)

■「せと市民活動連絡会」を支援

明るく楽しく
お仕事できます

お気軽に
どうぞ



瀬戸まちの活動センタースタッフ

まずは
ご相談
ください

認知症重度の方から優先的に入居のご案内をしています。

特別養護老人ホーム樹の里
ショートステイ/グループホーム/デイサービス



地域密着型小規模特別養護老人ホーム
ラッシュレ樹の里



サービス付き高齢者向け住宅 広告
メルヴェイユ瀬戸



ショートステイ・デイサービス利用可能日多数!すぐ利用したい方もご相談ください。
メルヴェイユ瀬戸は60歳以上の方の住まいです。ご夫婦で同室入居もできます。

お問い合わせ先

社会福祉法人**樹の里**

瀬戸市紺屋田町93番106(瀬戸自動車学校北)

☎0561-89-7211



SUSTAINABLE
DEVELOPMENT
GOALS

問 健康課(やすらぎ会館4階)

☎85・5511 FAX 85・5120 ㊚ kenko@city.seto.lg.jp

参加費の記載がないものは無料です。

イベントカレンダー

	日時・場所	対象/定員	申込方法
健康よろず相談 スワサポ (禁煙相談) <ul style="list-style-type: none"> ●生活習慣病などの相談 ●体組成測定 ●血圧測定 ●禁煙相談 ●骨密度測定 (やすらぎ会館のみ) 持ち物 健康手帳(お持ちの方)	4/12(水) 午前9時～11時 やすらぎ会館 4/28(金) 午前10時～11時 市体育館	市内在住の方 骨密度測定は 定員5人(先着順)	骨密度測定は、4/3(月)～電話
こころの 健康相談 精神科医師による、こころ の不調などの無料相談	4/19(水) 午後2時～4時 瀬戸旭医師会館相談室 (西長根町10)	産業医のいない 事業所の事業 主・労働者	電話 問 瀬戸地域産業保健センター (瀬戸旭医師会館内) ☎84・1139
出張がん相談 治療、仕事やお金、がんの 予防や検診、医療者との 関わりなど	4/24(月) 午後2時～4時 市役所3階 304会議室	どなたでも可	事前申込不要 問 公立陶生病院 がん相談支援 センター ☎070・5038・6270
不妊・不育症相談 助産師・保健師による無 料相談	4/12(水) 午前10時～11時30分 やすらぎ会館	3人(先着順)	電話 問 健康課 ☎85・5090 

8020・8520・9020運動の表彰者を募集

問 健康課 ☎85・5511

対象

市内在住の昭和19年3月31日以前生まれで自分の歯が20本以上ある方(かぶせてある、詰めてある歯も可)

※表彰はそれぞれの運動で1回ずつ

申込方法 電話で歯科医院へ

締切 5/31(水)



高齢者の肺炎球菌予防接種

問 健康課 ☎85・5511

対象 今年度65歳になる等の要件を満たす方

※対象者に接種券(はがき)を郵送しています

自己負担金 2,500円

※詳細は本号の折込チラシで確認を

女性の風しん予防接種

問 健康課 ☎85・5511

対象 出産経験がない等の要件を満たす方

助成額 上限5,000円

接種方法 要申請。詳細はホームページで▶



HPVワクチン ~9価ワクチンが定期接種化~

問 健康課 ☎85・5090

HPVワクチンは、子宮頸がんの原因であるヒトパピローマウイルスの感染を予防します。

令和5年4月から2価4価に加え、9価ワクチンも定期接種化されました。

対象 平成9年4月2日～平成24年4月1日生まれの女性(小6～26歳)

※実施医療機関など詳細はホームページで▶

※過去に自費で接種を受けた方にも費用を助成します。詳細は問へ



まちかど スナップ

2/22 (水) ▶ 大学生の力で「まちづくり・新しい文化創造」を



「大学コンソーシアムせと」の活動成果報告会が開催され、13プロジェクトの発表がありました。大学生の皆さんの柔軟な発想から生まれた取り組みに、参加者の注目が集まっていました。

2/25 (土) ▶ 公民館活動をお披露目



各公民館の活動成果発表が瀬戸蔵で行われました。ダンスや演奏、手芸や絵画など様々な作品が公民館ごとに発表・展示され、来場者の目を楽しませていました。また、公民館に係る功労者の表彰や記念講演が行われました。

3/4 (土) ▶ 国登録有形文化財 旧山繁商店で演奏会



江戸時代の「享保雛」などが飾られた歴史ある建造物の中で演奏会が開催されました。参加者は、オリジナル楽器「エンジェルスハープ」などが奏でる古典音律のハーモニーを楽しんでいました。

3/11 (土) ▶ ギターの音色とコーヒーの香り漂う中でアットホームなコンサート

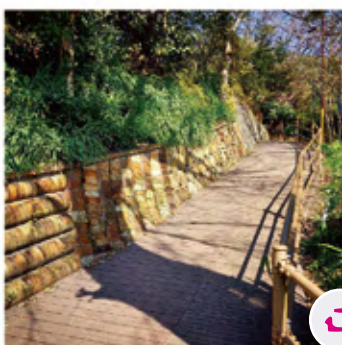


新世紀工芸館で行われた「せとまちカフェコンサート」。ギタリストの井草聖二氏がオリジナル曲やジブリ映画の曲などを演奏しました。参加者は、持ち帰りできるオリジナルタンブラーで提供されたコーヒーを味わいながら、ゆったりとした時間を楽しんでいました。

#いいもんせともんPhoto



瀬戸市をPRしてくださる「せとまちサポーター」も募集しています。



窯垣の小径

#愛知 #愛知県
#愛知観光 #瀬戸
#瀬戸市
#せとジェニック
#いいもんせともん

@tmugi_seto さん

サポーター登録方法

電話・メール・窓口などでシティプロモーション課へ

#せとまちサポーター #いいもんせともん #せとジェニック
で検索

Follow me!


瀬戸のいいもんを見つけたら、
「#いいもんせともん」で投稿を

市PR公式Instagram
@seto_citypromo





4月の休日急病診療予定表

	歯科	内科・小児科
2(日)	むぎ歯科 (窯神町8)	瀬戸旭休日急病診療所 (西長根町7)  ●症状が比較的軽い方の応急的な診療を行います。 ●「付き添い者」と一緒にご来院ください。 ●保険証等を持参してください。 ●問診票はホームページからWEB入力も可(受付は来院順)
9(日)	ゆうデンタルクリニック (川西町2-198)	
16(日)	新瀬戸歯科医院 (共栄通2-62)	
23(日)	Kデンタルクリニック (西松山町3-73)	
29(土・祝)	きむら歯科 (菱野台2-28)	
30(日)	小島歯科医院 (末広町1-27)	
診療時間	午前9時～正午 ●歯科当直医は必ず事前に右記「案内電話」を確認を	午前9時～正午、午後2時～5時 受付:午前8時45分～11時30分 午後1時45分～4時30分

休日急病診療案内電話

☎0561・82・0022

▶診療時間以外の場合、可能な方はかかりつけの医師にご相談を。その他の方は救急医療情報センター(☎0561・82・1133)へ

▶公立陶生病院は、救命救急センターとして3次救急(重篤な救急患者を24時間体制で受け入れ)を主に対応します。

4月のごみ収集予定日

	びん・缶・ペットボトル・発火性危険物	紙類・古布・プラスチック製容器包装	燃えるごみ
道 泉	4日・18日 火	11日・25日 火	月・木
深 川	12日・26日 水	5日・19日 水	月・木
古瀬戸	5日・19日 水	12日・26日 水	火・金
東 明	14日・28日 金	7日・21日 金	月・木
祖母懐	12日・26日 水	5日・19日 水	月・木
陶 原*	12日・26日 水	5日・19日 水	月・木
原山町	13日・27日 木	6日・20日 木	火・金
長 根	5日・19日 水	12日・26日 水	火・金
效 範 北*	3日・17日 月	10日・24日 月	水・土
效 範 南*	4日・18日 火	11日・25日 火	水・土
水 南	14日・28日 金	7日・21日 金	水・土
水 野	11日・25日 火	4日・18日 火	月・木
品 野 1*	6日・20日 木	13日・27日 木	火・金
品 野 2*	13日・27日 木	6日・20日 木	火・金
山 口	6日・20日 木	13日・27日 木	火・金
菱野・本地	10日・24日 月	3日・17日 月	火・金
新 郷	13日・27日 木	6日・20日 木	火・金
西 陵	11日・25日 火	4日・18日 火	月・木
原山台	7日・21日 金	14日・28日 金	月・木
萩山台	7日・21日 金	14日・28日 金	月・木
八幡台	7日・21日 金	14日・28日 金	月・木


燃えないごみ・粗大ごみ

予約時に収集日・場所を決めます。

電話・インターネット予約

☎0561・84・5371 予約サイト

月～金曜 ※祝日も可
午前9時～午後5時



紙・処理券を貼る

燃えないごみ 氏名・収集日を書いた紙

粗大ごみ 氏名・収集日を書いた処理券

ごみを 出す 収集日の午前8時30分までに、予約時の指定場所へ

聴覚などに障害のある方専用
FAX 82・8751
※収集日などは後日、連絡します

- 陶 原*…原山町を除く
- 效 範 北*…名鉄瀬戸線の北側
- 效 範 南*…名鉄瀬戸線の南側
- 品 野 1*…品野町1丁目～6丁目、窯町
- 品 野 2*…品野町7丁目～8丁目、中品野町、上品野町、白岩町、片草町、落合町、広之田町、北丘町、八床町、井山町、鳥原町、岩屋町、上半田川町、下半田川町、定光寺町
- ごみ・資源物収集カレンダーは市役所・支所・市民サービスセンターで配布。
- プラスチック製容器包装は、資源物指定袋でお出しください。

個人情報の利用目的 広報せとで募集するものは、それぞれ必要な範囲内で個人の情報を収集、利用します。収集した個人情報は、その他の目的で無断利用することはいたしません。



この広報紙は、植物油インキを使用しています。

QRコードは(株)デンソーウェブの登録商標です。