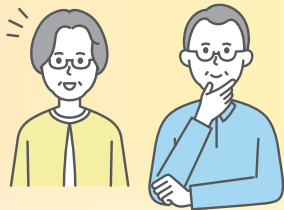


4 おれんじドア・せと

認知症やもの忘れがある方の交流会です。
ここではうまく話せなくても大丈夫。
あなたの悩みはもちろん、好きなことやってみたいことなど一緒におしゃべりしませんか。



5 認知症介護家族交流会

認知症の家族を介護している方が、お互いに悩みを相談し、情報交換ができる交流会を開催しています。
困っていることや、日頃の想いを一緒に話し合しましょう。



4・5については毎月の広報せと「相談窓口」に記載しております。

専門の相談窓口（地域包括支援センター）

保健師・看護師、社会福祉士、主任ケアマネジャーが、認知症の相談だけでなく、医療や介護、暮らしの困りごとの相談にのります。

お住まいの地域	地域包括支援センター	問い合わせ先
市内全域	基幹型地域包括支援センター	☎ 88-1294
陶原・長根	やすらぎ地域包括支援センター	☎ 84-2287
效範・水南	ふたば地域包括支援センター	☎ 87-4139
山口・本地 菱野・新郷	はたやま地域包括支援センター	☎ 89-6165
東明・品野・下品野	地域包括支援センターしなの	☎ 41-3231
祖母懐・原山台 萩山台・八幡台	地域包括支援センターせと	☎ 97-0552
水野・西陵	水野地域包括支援センター	☎ 86-8770
道泉・深川・古瀬戸	地域包括支援センター中央東	☎ 87-5083



認知症地域支援推進員

認知症の人の状態に応じて必要なサービスが適切に提供されるように、認知症の人やその家族を対象とした相談業務を行っています。

問い合わせ先

基幹型地域包括支援センター 認知症に関するお悩み事について…☎88-1294
瀬戸旭医師会 在宅医療・介護に関するお悩み事について…☎21-8822

介護保険や福祉サービスについて

瀬戸市 高齢者福祉課 介護認定給付係…☎88-2620