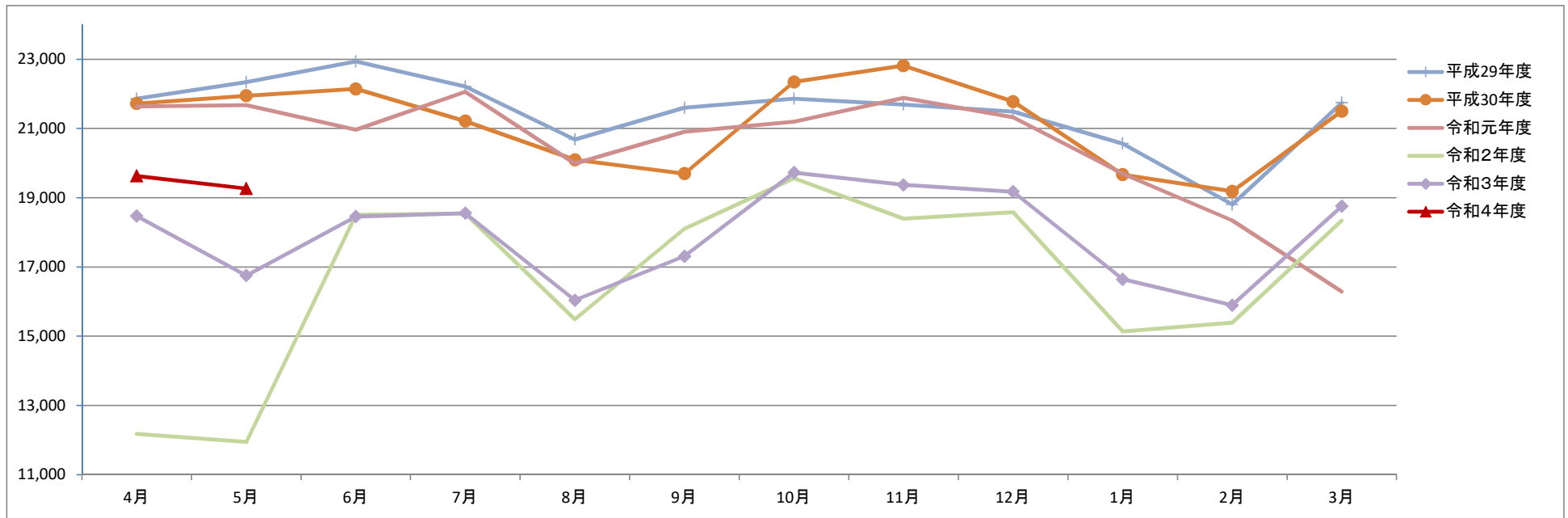


1 市内基幹バス利用者数  
 (1) しなの線 (旧：瀬戸北線)

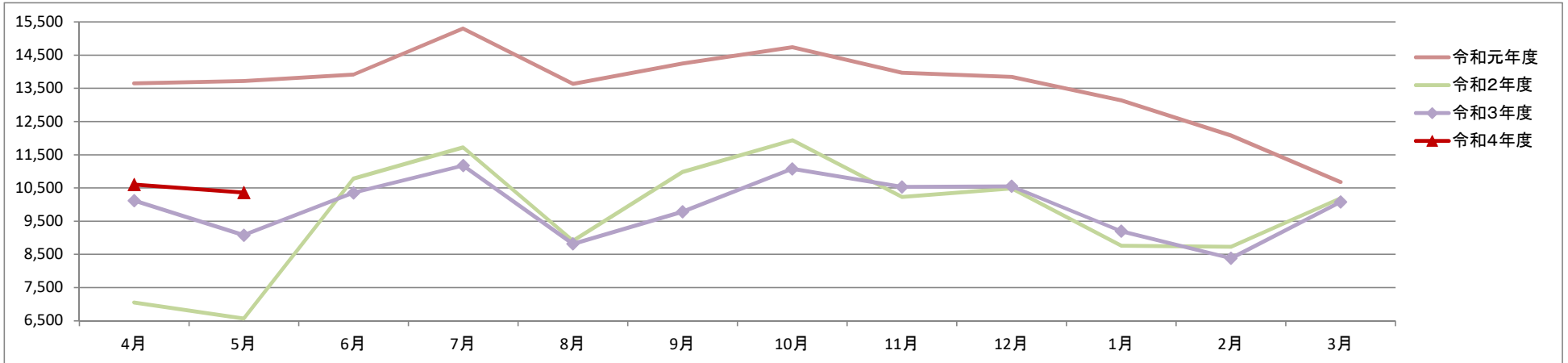
		4月	5月	6月	7月	8月	9月	10月	11月	12月	1月	2月	3月	合計	4月～5月
平成29年度	利用者数	21,860	22,344	22,938	22,212	20,683	21,598	21,866	21,694	21,492	20,566	18,804	21,746	257,803	44,204
	運行便数	1,890	1,943	1,920	1,943	1,943	1,890	1,958	1,890	1,943	1,928	1,769	1,958	22,975	3,833
	一便あたり利用者数	11.57	11.50	11.95	11.43	10.64	11.43	11.17	11.48	11.06	10.67	10.63	11.11	11.22	11.53
平成30年度	利用者数	21,721	21,947	22,144	21,215	20,097	19,696	22,345	22,817	21,780	19,669	19,187	21,503	254,121	43,668
	運行便数	1,890	1,958	1,905	1,958	1,943	1,860	1,973	1,905	1,928	1,928	1,769	1,943	22,960	3,848
	一便あたり利用者数	11.49	11.21	11.62	10.84	10.34	10.59	11.33	11.98	11.30	10.20	10.85	11.07	11.07	11.35
令和元年度	利用者数	21,636	21,673	20,963	22,061	19,984	20,904	21,196	21,888	21,326	19,697	18,345	16,290	245,963	43,309
	運行便数	1,890	1,928	1,890	1,973	1,913	1,875	1,958	1,890	1,943	1,928	1,807	1,958	22,953	3,818
	一便あたり利用者数	11.45	11.24	11.09	11.18	10.45	11.15	10.83	11.58	10.98	10.22	10.15	8.32	10.72	11.34
令和2年度	利用者数	12,177	11,943	18,506	18,542	15,489	18,103	19,566	18,396	18,580	15,135	15,394	18,345	200,176	24,120
	運行便数	1,864	1,882	1,898	1,937	1,883	1,870	1,951	1,837	2,066	1,906	1,736	1,962	22,792	3,746
	一便あたり利用者数	6.53	6.35	9.75	9.57	8.23	9.68	10.03	10.01	8.99	7.94	8.87	9.35	8.78	6.44
令和3年度	利用者数	18,473	16,755	18,456	18,554	16,040	17,310	19,727	19,374	19,174	16,646	15,897	18,757	215,163	35,228
	運行便数	1,863	1,858	1,848	1,917	1,903	1,870	1,916	1,850	1,903	1,890	1,718	1,929	22,465	3,721
	一便あたり利用者数	9.92	9.02	9.99	9.68	8.43	9.26	10.30	10.47	10.08	8.81	9.25	9.72	9.58	9.47
令和4年度	利用者数	19,630	19,266											38,896	38,896
	運行便数	1,850	1,890											3,740	3,740
	一便あたり利用者数	10.61	10.19											10.40	10.40
前年度利用者数比較		1,157	2,511											-176,267	3,668



グラフ：月別利用者数

(2) 水野循環線及びみずの坂線

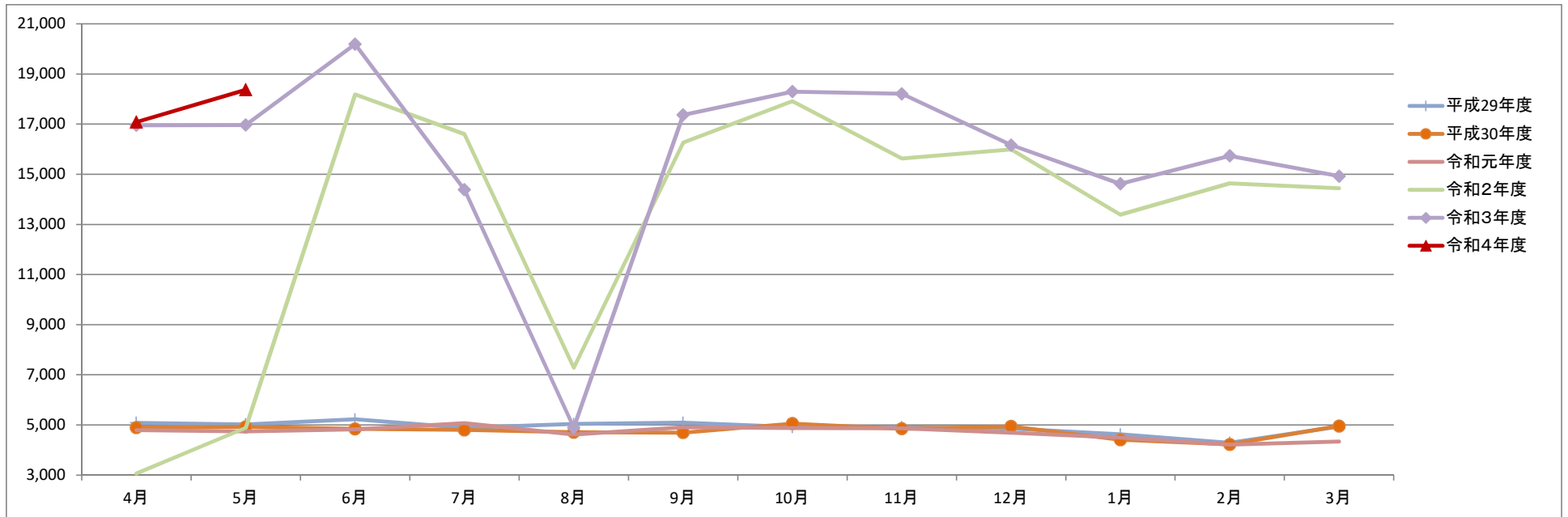
		4月	5月	6月	7月	8月	9月	10月	11月	12月	1月	2月	3月	合計	4月～5月	
令和元年度	水野循環線	利用者数	7,349	7,422	7,390	8,132	7,311	7,659	7,806	7,538	7,235	6,941	6,306	5,786	86,875	14,771
		運行便数	620	639	620	642	638	619	641	620	640	639	598	641	7,557	1,259
		1便あたり利用者数	11.85	11.62	11.92	12.67	11.46	12.37	12.18	12.16	11.30	10.86	10.55	9.03	11.50	11.73
	みずの坂線	利用者数	6,297	6,296	6,525	7,168	6,321	6,591	6,935	6,432	6,610	6,198	5,775	4,892	76,040	12,593
		運行便数	880	906	880	912	904	878	910	880	908	906	848	910	10,722	1,786
		1便あたり利用者数	7.16	6.95	7.41	7.86	6.99	7.51	7.62	7.31	7.28	6.84	6.81	5.38	7.09	7.05
	合計	利用者数	13,646	13,718	13,915	15,300	13,632	14,250	14,741	13,970	13,845	13,139	12,081	10,678	162,915	27,364
令和2年度	水野循環線	利用者数	3,798	3,502	5,130	5,478	4,277	4,990	5,590	5,007	5,136	4,317	4,307	5,440	56,972	7,300
		運行便数	561	576	562	579	576	560	580	559	578	577	522	581	6,811	1,137
		1便あたり利用者数	6.77	6.08	9.13	9.46	7.43	8.91	9.64	8.96	8.89	7.48	8.25	9.36	8.36	6.42
	みずの坂線	利用者数	3,250	3,065	5,654	6,244	4,627	5,995	6,347	5,220	5,353	4,442	4,421	4,753	59,371	6,315
		運行便数	822	842	824	848	842	820	850	818	846	844	764	852	9,972	1,664
		1便あたり利用者数	3.95	3.64	6.86	7.36	5.50	7.31	7.47	6.38	6.33	5.26	5.79	5.58	5.95	3.80
	合計	利用者数	7,048	6,567	10,784	11,722	8,904	10,985	11,937	10,227	10,489	8,759	8,728	10,193	116,343	13,615
令和3年度	水野循環線	利用者数	5,068	4,498	4,862	5,352	4,423	4,722	5,416	5,166	5,234	4,504	4,226	5,191	58,662	9,566
		運行便数	561	559	542	578	578	560	579	560	578	577	522	580	6,774	1,120
		1便あたり利用者数	9.03	8.05	8.97	9.26	7.65	8.43	9.35	9.23	9.06	7.81	8.10	8.95	8.66	8.54
	みずの坂線	利用者数	5,051	4,577	5,491	5,820	4,392	5,064	5,658	5,366	5,316	4,693	4,157	4,888	60,473	9,628
		運行便数	822	831	810	846	846	820	848	820	846	844	764	850	9,947	1,653
		1便あたり利用者数	6.14	5.51	6.78	6.88	5.19	6.18	6.67	6.54	6.28	5.56	5.44	5.75	6.08	5.82
	合計	利用者数	10,119	9,075	10,353	11,172	8,815	9,786	11,074	10,532	10,550	9,197	8,383	10,079	119,135	19,194
令和4年度	水野循環線	利用者数	5,385	5,161											10,546	10,546
		運行便数	560	577											1,137	1,137
		1便あたり利用者数	9.62	8.94											9.28	9.28
	みずの坂線	利用者数	5,215	5,199											10,414	10,414
		運行便数	820	844											1,664	1,664
		1便あたり利用者数	6.36	6.16											6.26	6.26
	合計	利用者数	10,600	10,360											20,960	20,960
前年度利用者数比較		481	1,285											-98,175	1,766	



グラフ：月別利用者数

(3) 赤津線

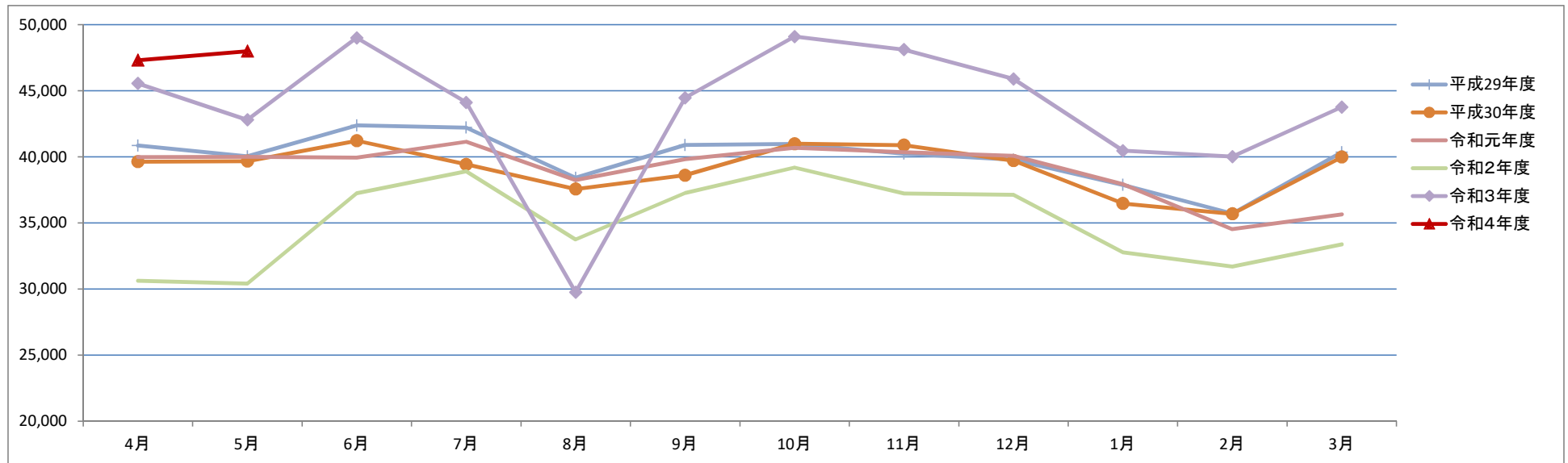
		4月	5月	6月	7月	8月	9月	10月	11月	12月	1月	2月	3月	合計	4月～5月
平成29年度	利用者数	5,088	5,022	5,227	4,884	5,041	5,090	4,915	4,910	4,856	4,628	4,290	4,939	58,890	10,110
	運行便数	1,150	1,185	1,160	1,185	1,185	1,150	1,190	1,150	1,185	1,180	1,075	1,190	13,985	2,335
	一便あたり利用者数	4.42	4.24	4.51	4.12	4.25	4.43	4.13	4.27	4.10	3.92	3.99	4.15	4.21	4.33
平成30年度	利用者数	4,894	4,927	4,845	4,804	4,707	4,693	5,057	4,848	4,941	4,411	4,222	4,957	57,306	9,821
	運行便数	1,130	1,190	1,155	1,190	1,185	1,140	1,195	1,155	1,180	1,180	1,075	1,174	13,949	2,320
	一便あたり利用者数	4.33	4.14	4.19	4.04	3.97	4.12	4.23	4.20	4.19	3.74	3.93	4.22	4.11	4.23
令和元年度	利用者数	4,793	4,746	4,822	5,068	4,621	4,909	4,881	4,862	4,695	4,490	4,211	4,344	56,442	9,539
	運行便数	1,140	1,168	1,140	1,186	1,162	1,134	1,180	1,140	1,174	1,168	1,094	1,180	13,866	2,308
	一便あたり利用者数	4.20	4.06	4.23	4.27	3.98	4.33	4.14	4.26	4.00	3.84	3.85	3.68	4.07	4.13
令和2年度	利用者数	3,062	4,888	18,181	16,599	7,288	16,259	17,910	15,624	15,987	13,386	14,637	14,439	158,260	7,950
	運行便数	1,645	1,618	1,824	1,822	1,616	1,740	1,894	1,588	1,790	1,742	1,642	1,942	20,863	3,263
	一便あたり利用者数	1.86	3.02	9.97	9.11	4.51	9.34	9.46	9.84	8.93	7.68	8.91	7.44	7.59	2.44
令和3年度	利用者数	16,956	16,966	20,191	14,388	4,895	17,368	18,295	18,208	16,166	14,622	15,736	14,926	188,717	33,922
	運行便数	1,659	1,647	1,776	1,638	1,614	1,752	1,657	1,604	1,638	1,589	1,468	1,694	19,736	3,306
	一便あたり利用者数	10.22	10.30	11.37	8.78	3.03	9.91	11.04	11.35	9.87	9.20	10.72	8.81	9.56	10.26
令和4年度	利用者数	17,079	18,367											35,446	35,446
	運行便数	1,670	1,640											3,310	3,310
	一便あたり利用者数	10.23	11.20											10.71	10.71
前年度利用者数比較		123	1,401											-153,271	1,524



グラフ：月別利用者数

(4) 市内基幹バス計

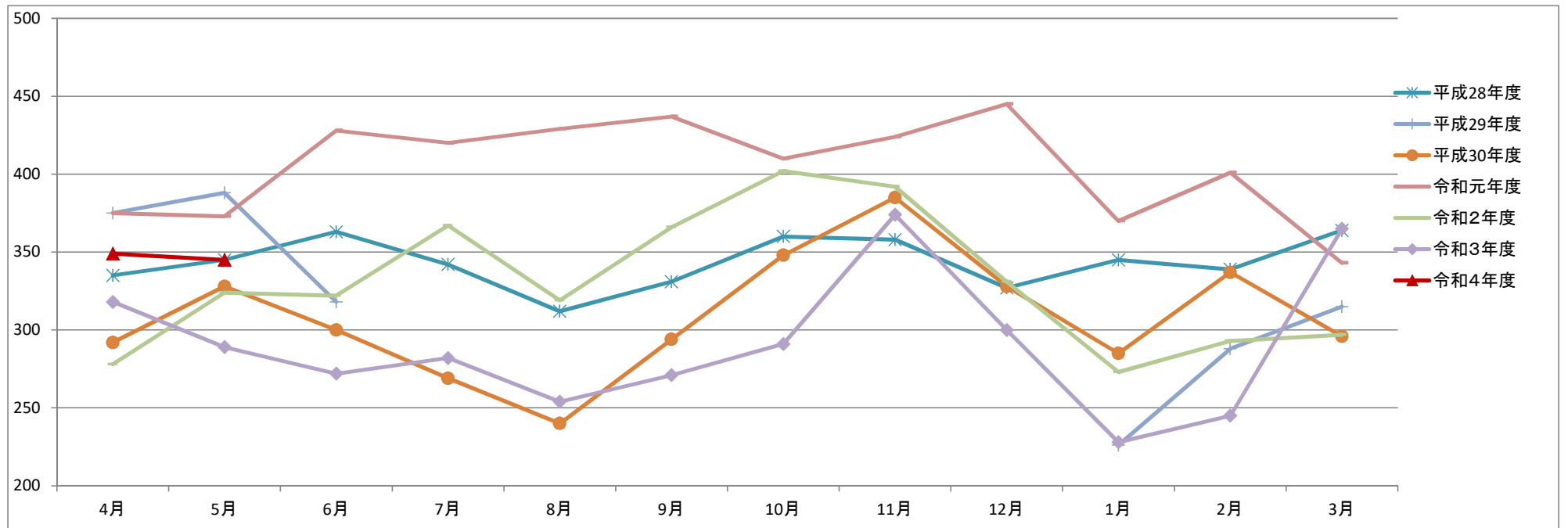
		4月	5月	6月	7月	8月	9月	10月	11月	12月	1月	2月	3月	合計	4月～5月
平成29年度	利用者数	40,853	40,028	42,376	42,209	38,415	40,890	40,978	40,236	39,782	37,870	35,705	40,346	479,688	80,881
	運行便数	4,548	4,673	4,586	4,692	4,668	4,532	4,699	4,532	4,668	4,653	4,336	4,707	55,294	9,221
	一便あたり利用者数	8.98	8.57	9.24	9.00	8.23	9.02	8.72	8.88	8.52	8.14	8.23	8.57	8.68	8.77
平成30年度	利用者数	39,633	39,669	41,216	39,428	37,566	38,611	40,987	40,880	39,714	36,465	35,685	39,985	469,839	79,302
	運行便数	4,540	4,688	4,571	4,691	4,679	4,510	4,711	4,555	4,658	4,653	4,248	4,687	55,191	9,228
	一便あたり利用者数	8.73	8.46	9.02	8.41	8.03	8.56	8.70	8.97	8.53	7.84	8.40	8.53	8.51	8.59
令和元年度	利用者数	39,982	40,001	39,943	41,141	38,244	39,820	40,677	40,353	40,070	37,935	34,521	35,637	468,324	79,983
	運行便数	4,520	4,666	4,551	4,711	4,646	4,515	4,704	4,545	4,671	4,653	4,283	4,683	55,148	9,186
	一便あたり利用者数	8.85	8.57	8.78	8.73	8.23	8.82	8.65	8.88	8.58	8.15	8.06	7.61	8.49	8.71
令和2年度	利用者数	30,616	30,407	37,243	38,910	33,742	37,262	39,188	37,228	37,120	32,764	31,686	33,367	419,533	61,023
	運行便数	4,504	4,595	4,538	4,677	4,587	4,501	4,682	4,477	4,788	4,619	4,276	4,693	54,937	9,099
	一便あたり利用者数	6.80	6.62	8.21	8.32	7.36	8.28	8.37	8.32	7.75	7.09	7.41	7.11	7.64	6.71
令和3年度	利用者数	45,548	42,796	49,000	44,114	29,750	44,464	49,096	48,114	45,890	40,465	40,016	43,762	523,015	88,344
	運行便数	4,905	4,895	4,976	4,979	4,941	5,002	5,000	4,834	4,965	4,900	4,472	5,053	58,922	9,800
	一便あたり利用者数	9.29	8.74	9.85	8.86	6.02	8.89	9.82	9.95	9.24	8.26	8.95	8.66	8.88	9.01
令和4年度	利用者数	47,309	47,993											95,302	95,302
	運行便数	4,900	4,951											9,851	9,851
	一便あたり利用者数	9.65	9.69											9.67	9.67
前年度利用者数比較		1,761	5,197											-427,713	6,958



グラフ：月別利用者数

(1) 下半田川線 (火・木・土 運行)

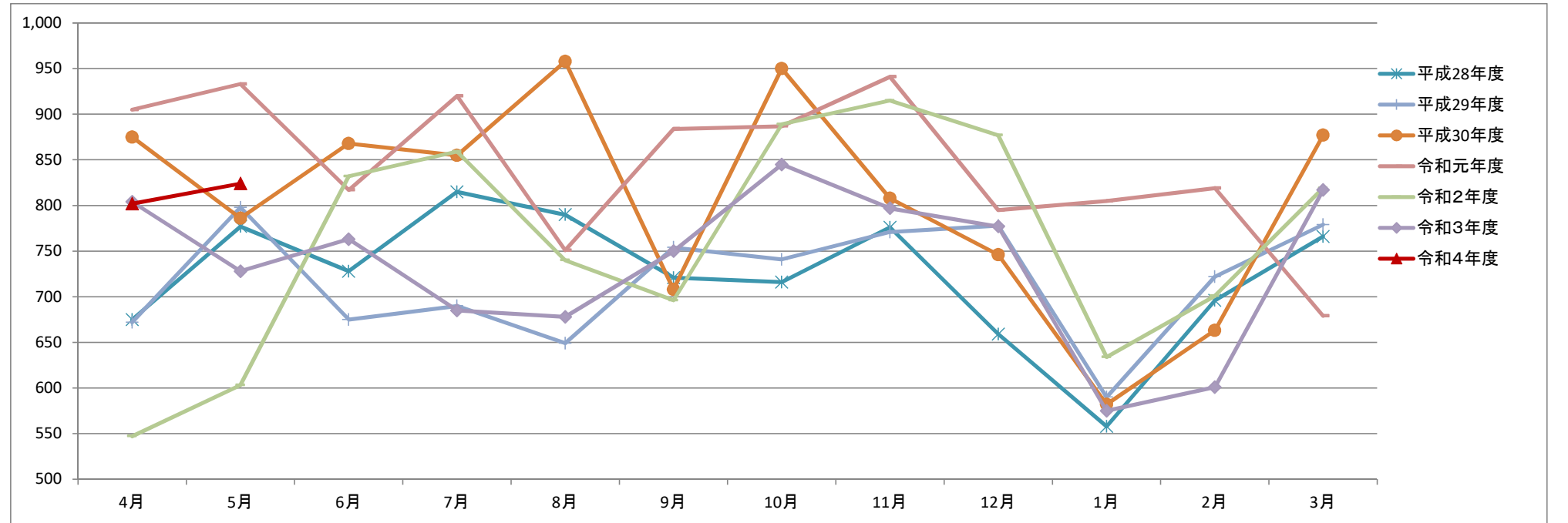
		4月	5月	6月	7月	8月	9月	10月	11月	12月	1月	2月	3月	合計	4月～5月	
平成28年度	利用者数	335	345	363	342	312	331	360	358	327	345	339	364	4,121	680	
	運行便数	156	156	156	2,841	156	156	156	156	168	144	144	156	4,545	312	
	一便あたり利用者数	2.15	2.21	2.33	0.12	2.00	2.12	2.31	2.29	1.95	2.40	2.35	2.33	0.91	2.18	
平成29年度	利用者数	375	388	318	デマンド型タクシー社会実験に伴う運休期間							226	288	315	1,910	763
	運行便数	156	156	156	デマンド型タクシー社会実験に伴う運休期間							144	144	168	924	312
	一便あたり利用者数	2.40	2.49	2.04	デマンド型タクシー社会実験に伴う運休期間							1.57	2.00	1.88	2.07	2.45
平成30年度	利用者数	292	328	300	269	240	294	348	385	328	285	337	296	3,702	620	
	運行便数	144	168	156	156	156	156	156	156	156	144	144	156	1,848	312	
	一便あたり利用者数	2.03	1.95	1.92	1.72	1.54	1.88	2.23	2.47	2.10	1.98	2.34	1.90	2.00	1.99	
令和元年度	利用者数	375	373	428	420	429	437	410	424	445	370	401	343	4,855	748	
	運行便数	156	156	156	156	168	144	168	156	144	144	156	156	1,860	312	
	一便あたり利用者数	2.40	2.39	2.74	2.69	2.55	3.03	2.44	2.72	3.09	2.57	2.57	2.20	2.61	2.40	
令和2年度	利用者数	278	324	322	367	319	366	402	392	331	273	293	297	3,964	602	
	運行便数	156	156	156	156	156	156	168	144	144	144	144	156	1,836	312	
	一便あたり利用者数	1.78	2.08	2.06	2.35	2.04	2.35	2.39	2.72	2.30	1.90	2.03	1.90	2.16	1.93	
令和3年度	利用者数	318	289	272	282	254	271	291	374	300	228	245	365	3,489	607	
	運行便数	156	156	156	168	156	156	156	156	144	144	144	168	1,860	312	
	一便あたり利用者数	2.04	1.85	1.74	1.68	1.63	1.74	1.87	2.40	2.08	1.58	1.70	2.17	1.88	1.95	
令和4年度	利用者数	349	345											694	694	
	運行便数	156	156											312	312	
	一便あたり利用者数	2.24	2.21											2.22	2.22	
前年度利用者数比較		31	56											-2,795	87	



グラフ：月別利用者数

(2) 曾野線 (月・水・金・日 運行)

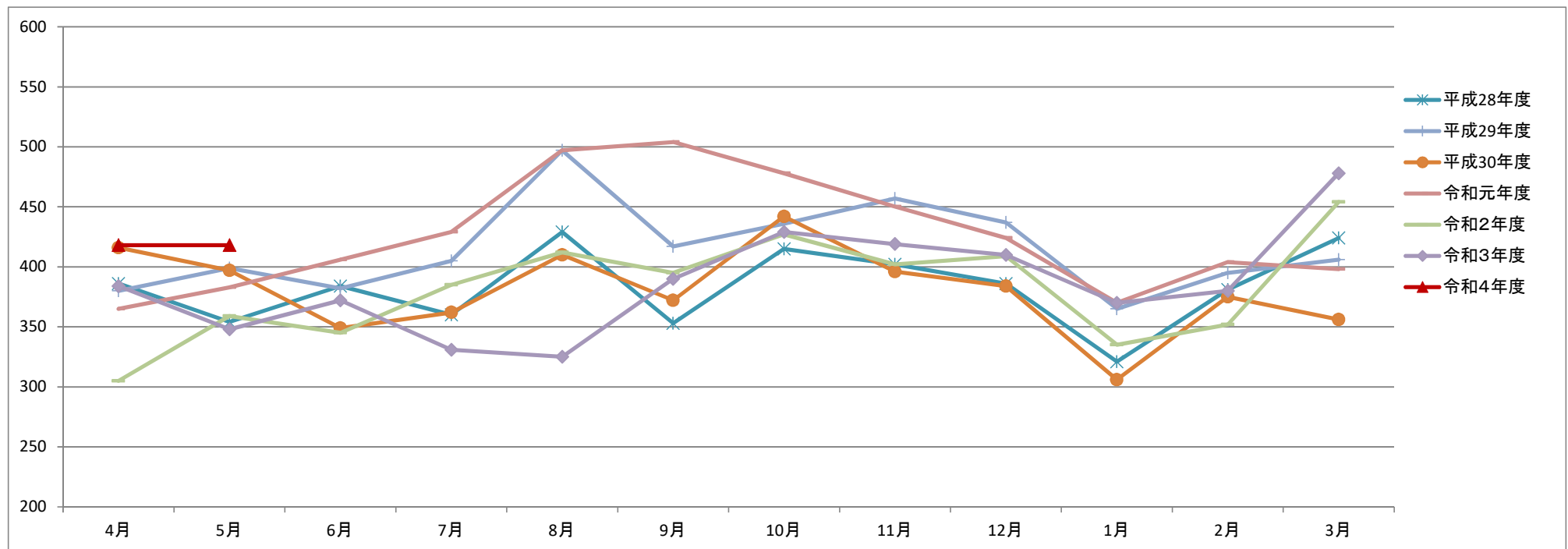
		4月	5月	6月	7月	8月	9月	10月	11月	12月	1月	2月	3月	合計	4月～5月
平成28年度	利用者数	675	777	728	815	790	721	716	776	659	558	696	766	8,677	1,452
	運行便数	238	252	238	252	252	238	252	238	238	224	224	252	2,898	490
	一便あたり利用者数	2.84	3.08	3.06	3.23	3.13	3.03	2.84	3.26	2.77	2.49	3.11	3.04	2.99	2.96
平成29年度	利用者数	672	798	675	690	649	754	741	771	778	590	722	779	8,619	1,470
	運行便数	238	252	238	252	238	238	252	238	252	224	224	238	2,884	490
	一便あたり利用者数	2.82	3.17	2.84	2.74	2.73	3.17	2.94	3.24	3.09	2.63	3.22	3.27	2.99	3.00
平成30年度	利用者数	875	786	868	855	958	708	950	808	746	582	663	877	9,676	1,661
	運行便数	252	238	238	252	252	238	252	238	224	224	224	252	2,884	490
	一便あたり利用者数	3.47	3.30	3.65	3.39	3.80	2.97	3.77	3.39	3.33	2.60	2.96	3.48	3.36	3.39
令和元年度	利用者数	905	933	817	920	751	884	887	941	795	805	819	679	10,136	1,838
	運行便数	238	252	238	238	238	252	238	238	224	224	224	252	2,856	490
	一便あたり利用者数	3.80	3.70	3.43	3.87	3.16	3.51	3.73	3.95	3.55	3.59	3.66	2.69	3.55	3.75
令和2年度	利用者数	547	603	832	859	740	696	889	915	877	634	701	819	9,112	1,150
	運行便数	238	252	238	252	252	238	238	252	224	224	224	252	2,884	490
	一便あたり利用者数	2.30	2.39	3.50	3.41	2.94	2.92	3.74	3.63	3.92	2.83	3.13	3.25	3.16	2.35
令和3年度	利用者数	804	728	763	685	678	750	845	797	777	575	601	817	8,820	1,532
	運行便数	238	252	238	238	224	238	252	238	224	224	224	238	2,828	490
	一便あたり利用者数	3.38	2.89	3.21	2.88	3.03	3.15	3.35	3.35	3.47	2.57	2.68	3.43	3.12	3.13
令和4年度	利用者数	802	824											1,626	1,626
	運行便数	238	238											476	476
	一便あたり利用者数	3.37	3.46											3.42	3.42
前年度利用者数比較		-2	96											-7,194	94



グラフ：月別利用者数

(3) 上半田川線

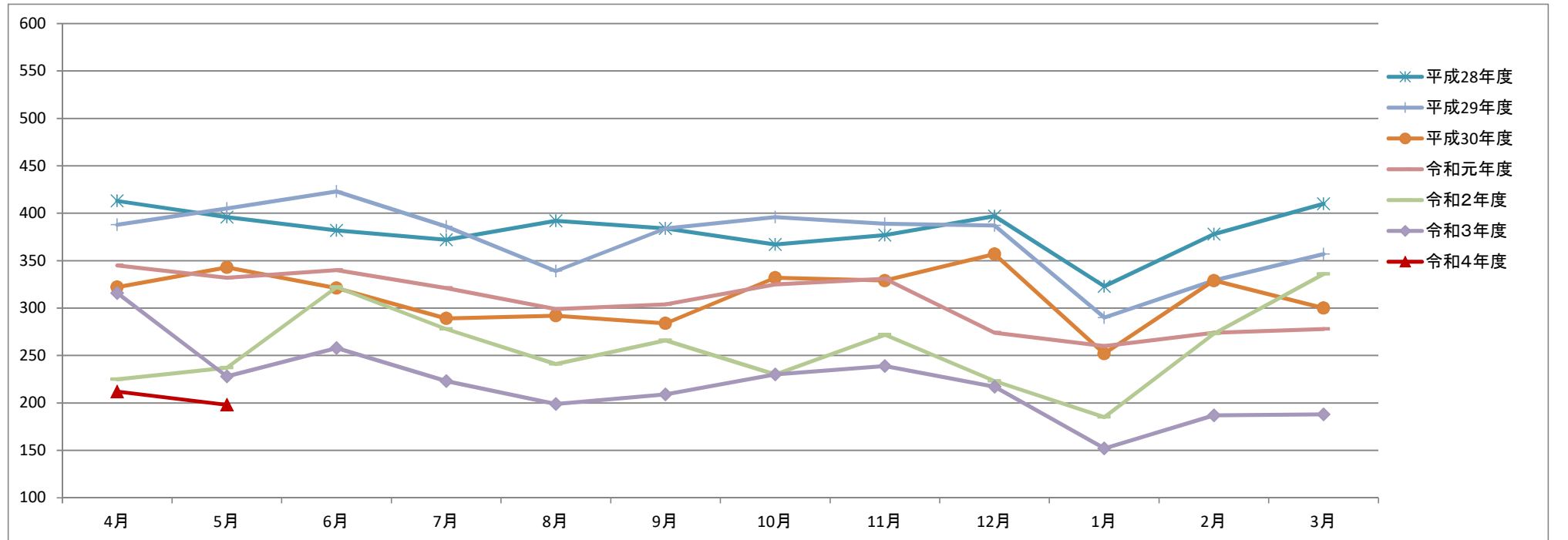
		4月	5月	6月	7月	8月	9月	10月	11月	12月	1月	2月	3月	合計	4月～5月
平成28年度	利用者数	386	354	384	360	429	353	415	402	386	321	381	424	4,595	740
	運行便数	300	310	300	310	310	300	310	300	280	280	280	280	3,560	610
	一便あたり利用者数	1.29	1.14	1.28	1.16	1.38	1.18	1.34	1.34	1.38	1.15	1.36	1.51	1.29	1.21
平成29年度	利用者数	380	399	382	405	497	417	436	457	437	365	395	406	4,976	779
	運行便数	300	310	300	310	310	300	310	300	280	280	280	310	3,590	610
	一便あたり利用者数	1.27	1.29	1.27	1.31	1.60	1.39	1.41	1.52	1.56	1.30	1.41	1.31	1.39	1.28
平成30年度	利用者数	416	397	349	362	410	372	442	396	384	306	375	356	4,565	813
	運行便数	300	310	300	310	310	300	310	300	280	280	280	310	3,590	610
	一便あたり利用者数	1.39	1.28	1.16	1.17	1.32	1.24	1.43	1.32	1.37	1.09	1.34	1.15	1.27	1.33
令和元年度	利用者数	365	383	406	429	497	504	478	450	424	370	404	398	5,108	748
	運行便数	300	310	300	310	310	300	310	300	280	280	290	310	3,600	610
	一便あたり利用者数	1.22	1.24	1.35	1.38	1.60	1.68	1.54	1.50	1.51	1.32	1.39	1.28	1.42	1.23
令和2年度	利用者数	305	359	345	385	412	395	427	402	409	335	352	454	4,580	664
	運行便数	300	310	300	310	310	300	310	300	280	280	280	310	3,590	610
	一便あたり利用者数	1.02	1.16	1.15	1.24	1.33	1.32	1.38	1.34	1.46	1.20	1.26	1.46	1.28	1.09
令和3年度	利用者数	384	348	372	331	325	390	429	419	410	370	380	478	4,636	732
	運行便数	240	248	240	248	248	240	248	240	224	224	224	248	2,872	488
	一便あたり利用者数	1.60	1.40	1.55	1.33	1.31	1.63	1.73	1.75	1.83	1.65	1.70	1.93	1.61	1.50
令和4年度	利用者数	418	418											836	836
	運行便数	240	248											488	488
	一便あたり利用者数	1.74	1.69											1.71	1.71
前年度利用者数比較		34	70											-3,800	104



グラフ：月別利用者数

(4) 片草線

		4月	5月	6月	7月	8月	9月	10月	11月	12月	1月	2月	3月	合計	4月～5月
平成28年度	利用者数	413	396	382	372	392	384	367	377	397	323	378	410	4,591	809
	運行便数	300	310	300	310	310	300	310	300	280	280	280	310	3,590	610
	一便あたり利用者数	1.38	1.28	1.27	1.20	1.26	1.28	1.18	1.26	1.42	1.15	1.35	1.32	1.28	1.33
平成29年度	利用者数	388	405	423	386	339	384	396	389	387	290	329	357	4,473	793
	運行便数	300	310	300	310	310	300	310	300	280	280	280	310	3,590	610
	一便あたり利用者数	1.29	1.31	1.41	1.25	1.09	1.28	1.28	1.30	1.38	1.04	1.18	1.15	1.25	1.30
平成30年度	利用者数	322	343	321	289	292	284	332	329	357	252	329	300	3,750	665
	運行便数	300	310	300	310	310	300	310	300	280	280	280	310	3,590	610
	一便あたり利用者数	1.07	1.11	1.07	0.93	0.94	0.95	1.07	1.10	1.28	0.90	1.18	0.97	1.04	1.09
令和元年度	利用者数	345	332	340	321	299	304	325	331	274	260	274	278	3,683	677
	運行便数	300	310	300	310	310	300	310	300	280	280	290	310	3,600	610
	一便あたり利用者数	1.15	1.07	1.13	1.04	0.96	1.01	1.05	1.10	0.98	0.93	0.94	0.90	1.02	1.11
令和2年度	利用者数	225	237	322	278	241	266	230	272	223	185	273	336	3,088	462
	運行便数	300	310	300	310	310	300	310	300	280	280	280	310	3,590	610
	一便あたり利用者数	0.75	0.76	1.07	0.90	0.78	0.89	0.74	0.91	0.80	0.66	0.98	1.08	0.86	0.76
令和3年度	利用者数	316	228	258	223	199	209	230	239	217	152	187	188	2,646	544
	運行便数	240	248	240	248	248	240	248	240	224	224	224	248	2,872	488
	一便あたり利用者数	1.32	0.92	1.08	0.90	0.80	0.87	0.93	1.00	0.97	0.68	0.83	0.76	0.92	1.11
令和4年度	利用者数	212	198											410	410
	運行便数	240	248											488	488
	一便あたり利用者数	0.88	0.80											0.84	0.84
前年度利用者数比較		-104	-30											-2,236	-134

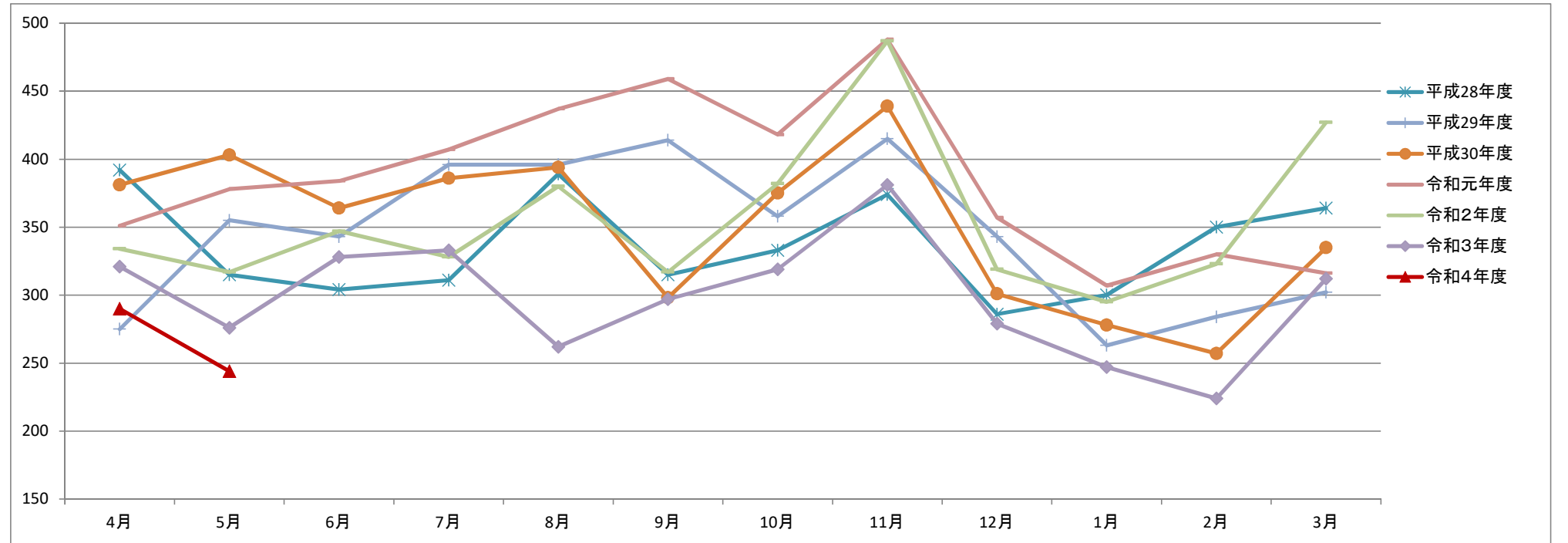


グラフ：月別利用者数



(5) 岩屋堂線

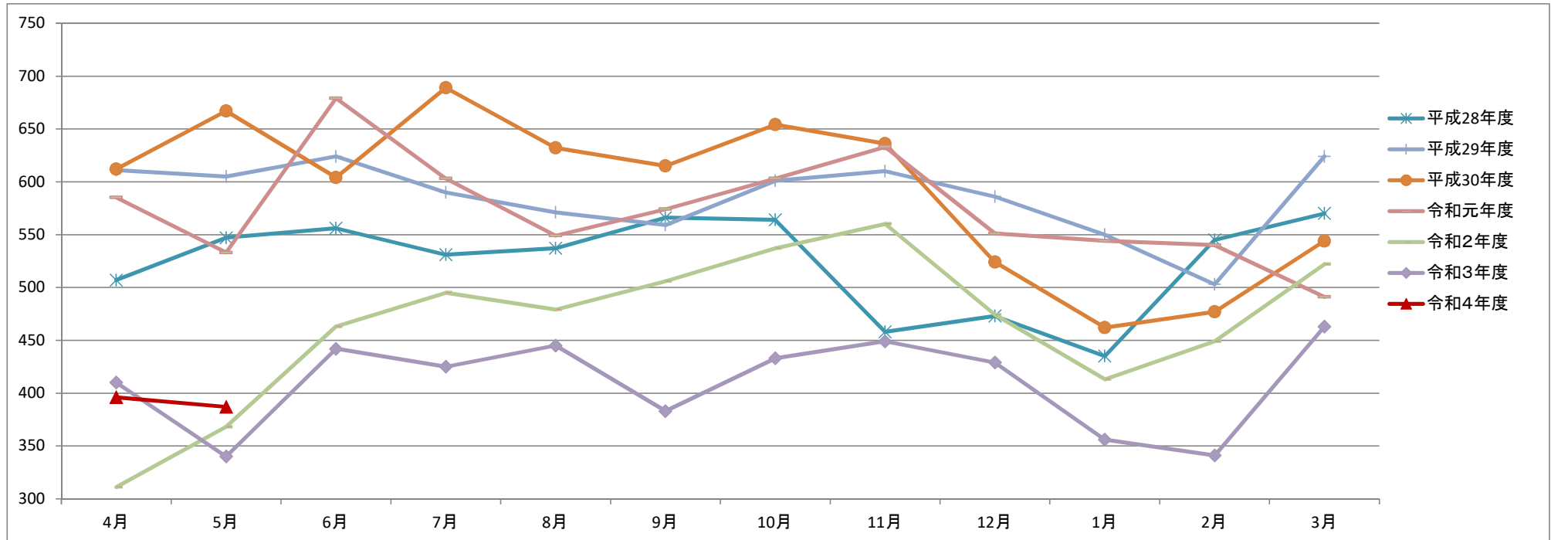
		4月	5月	6月	7月	8月	9月	10月	11月	12月	1月	2月	3月	合計	4月～5月
平成28年度	利用者数	392	315	304	311	389	315	333	374	286	300	350	364	4,033	707
	運行便数	300	310	300	310	310	300	310	300	280	280	280	310	3,590	610
	一便あたり利用者数	1.31	1.02	1.01	1.00	1.25	1.05	1.07	1.25	1.02	1.07	1.25	1.17	1.12	1.16
平成29年度	利用者数	275	355	343	396	396	414	358	415	343	263	284	302	4,144	630
	運行便数	300	310	300	310	310	300	310	300	280	280	280	310	3,590	610
	一便あたり利用者数	0.92	1.15	1.14	1.28	1.28	1.38	1.15	1.38	1.23	0.94	1.01	0.97	1.15	1.03
平成30年度	利用者数	381	403	364	386	394	298	375	439	301	278	257	335	4,211	784
	運行便数	300	310	300	310	310	300	310	300	280	280	280	310	3,590	610
	一便あたり利用者数	1.27	1.30	1.21	1.25	1.27	0.99	1.21	1.46	1.08	0.99	0.92	1.08	1.17	1.29
令和元年度	利用者数	351	378	384	407	437	459	418	488	357	307	330	316	4,632	729
	運行便数	300	310	300	310	310	300	310	300	280	280	290	310	3,600	610
	一便あたり利用者数	1.17	1.22	1.28	1.31	1.41	1.53	1.35	1.63	1.28	1.10	1.14	1.02	1.29	1.20
令和2年度	利用者数	334	317	347	328	380	317	382	487	319	295	323	427	4,256	651
	運行便数	300	310	300	310	310	300	310	300	280	280	280	310	3,590	610
	一便あたり利用者数	1.11	1.02	1.16	1.06	1.23	1.06	1.23	1.62	1.14	1.05	1.15	1.38	1.19	1.07
令和3年度	利用者数	321	276	328	333	262	297	319	381	279	247	224	312	3,579	597
	運行便数	240	248	240	248	248	240	248	240	224	224	224	248	2,872	488
	一便あたり利用者数	1.34	1.11	1.37	1.34	1.06	1.24	1.29	1.59	1.25	1.10	1.00	1.26	1.25	1.22
令和4年度	利用者数	290	244											534	534
	運行便数	240	248											488	488
	一便あたり利用者数	1.21	0.98											1.09	1.09
前年度利用者数比較		-31	-32											-3,045	-63



グラフ：月別利用者数

(6) 本地線 (火・水・木・金 運行)

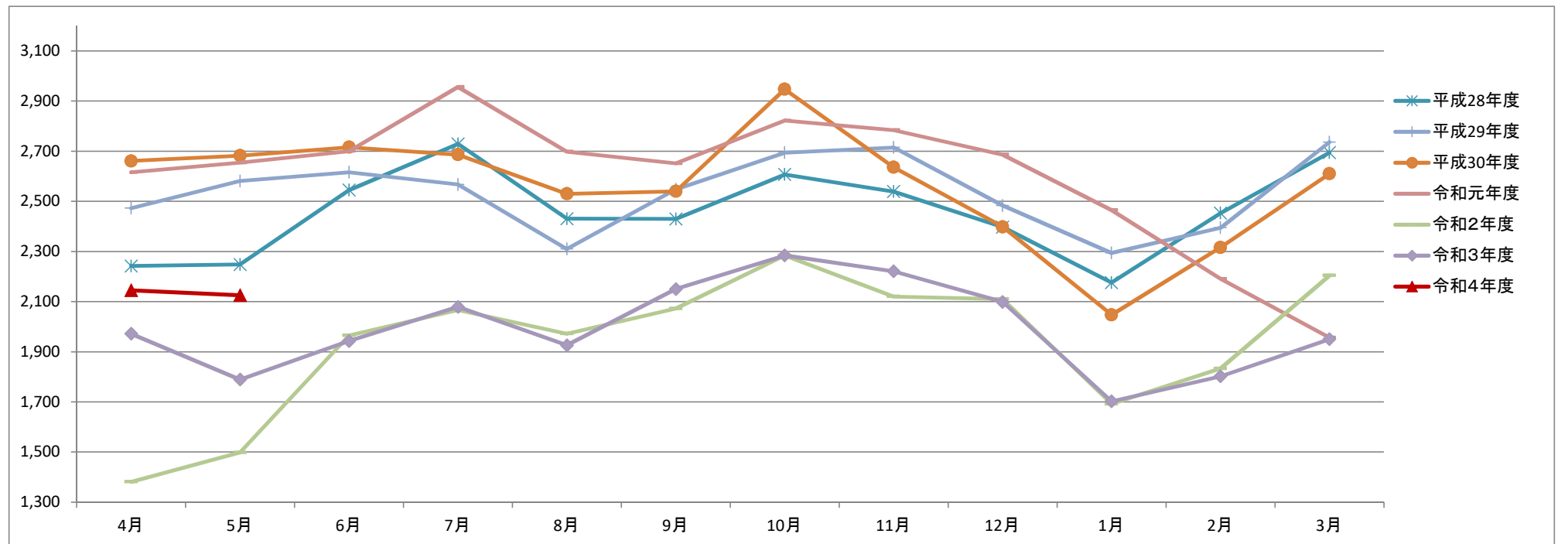
		4月	5月	6月	7月	8月	9月	10月	11月	12月	1月	2月	3月	合計	4月～5月
平成28年度	利用者数	507	547	556	531	537	566	564	458	473	435	545	570	6,289	1,054
	運行便数	238	252	238	238	252	238	252	238	224	224	224	238	2,856	490
	一便あたり利用者数	2.13	2.17	2.34	2.23	2.13	2.38	2.24	1.92	2.11	1.94	2.43	2.39	2.20	2.15
平成29年度	利用者数	611	605	624	590	571	559	601	610	586	550	503	624	7,034	1,216
	運行便数	238	252	238	252	252	238	252	238	238	224	224	252	2,898	490
	一便あたり利用者数	2.57	2.40	2.62	2.34	2.27	2.35	2.38	2.56	2.46	2.46	2.25	2.48	2.43	2.48
平成30年度	利用者数	612	667	604	689	632	615	654	636	524	462	477	544	7,116	1,279
	運行便数	238	252	238	252	238	238	252	238	238	224	224	238	2,870	490
	一便あたり利用者数	2.57	2.65	2.54	2.73	2.66	2.58	2.60	2.67	2.20	2.06	2.13	2.29	2.48	2.61
令和元年度	利用者数	585	533	679	603	549	574	603	633	551	544	540	491	6,885	1,118
	運行便数	252	238	238	252	252	238	252	238	224	224	238	252	2,898	490
	一便あたり利用者数	2.32	2.24	2.85	2.39	2.18	2.41	2.39	2.66	2.46	2.43	2.27	1.95	2.38	2.28
令和2年度	利用者数	311	368	463	495	479	506	537	560	474	413	449	522	5,577	679
	運行便数	238	238	252	238	252	238	252	238	224	224	224	252	2,870	476
	一便あたり利用者数	1.31	1.55	1.84	2.08	1.90	2.13	2.13	2.35	2.12	1.84	2.00	2.07	1.94	1.43
令和3年度	利用者数	410	340	442	425	445	383	433	449	429	356	341	463	4,916	750
	運行便数	216	192	216	216	204	216	204	204	192	192	192	228	2,472	408
	一便あたり利用者数	1.90	1.77	2.05	1.97	2.18	1.77	2.12	2.20	2.23	1.85	1.78	2.03	1.99	1.84
令和4年度	利用者数	396	387											783	783
	運行便数	204	204											408	408
	一便あたり利用者数	1.94	1.90											1.92	1.92
前年度利用者数比較		-14	47											-4,133	33



グラフ：月別利用者数

(7) 上之山線

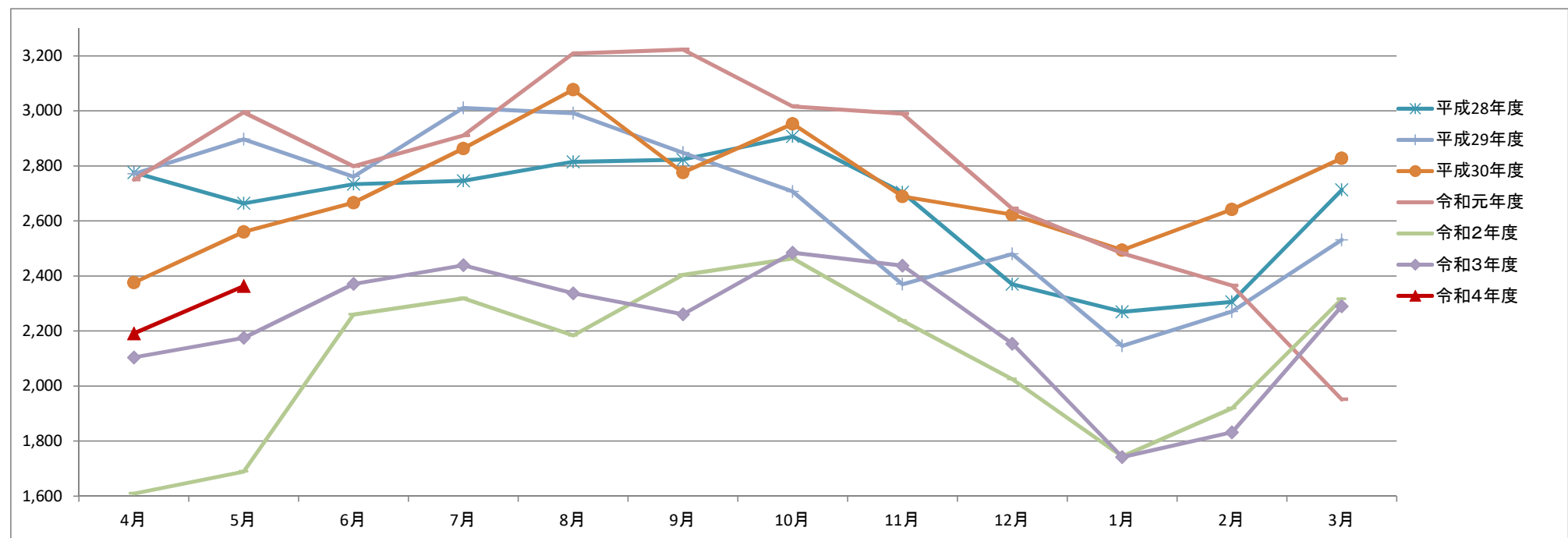
		4月	5月	6月	7月	8月	9月	10月	11月	12月	1月	2月	3月	合計	4月～5月
平成28年度	利用者数	2,242	2,248	2,545	2,729	2,431	2,430	2,607	2,539	2,397	2,176	2,453	2,694	29,491	4,490
	運行便数	480	496	480	496	496	480	496	480	448	448	448	496	5,744	976
	一便あたり利用者数	4.67	4.53	5.30	5.50	4.90	5.06	5.26	5.29	5.35	4.86	5.48	5.43	5.13	4.60
平成29年度	利用者数	2,473	2,581	2,616	2,567	2,310	2,548	2,694	2,715	2,483	2,294	2,395	2,736	30,412	5,054
	運行便数	480	496	480	496	496	480	496	480	448	448	448	496	5,744	976
	一便あたり利用者数	5.15	5.20	5.45	5.18	4.66	5.31	5.43	5.66	5.54	5.12	5.35	5.52	5.29	5.18
平成30年度	利用者数	2,661	2,682	2,716	2,686	2,530	2,540	2,947	2,636	2,398	2,047	2,316	2,610	30,769	5,343
	運行便数	480	496	480	496	496	480	496	480	448	448	448	496	5,744	976
	一便あたり利用者数	5.54	5.41	5.66	5.42	5.10	5.29	5.94	5.49	5.35	4.57	5.17	5.26	5.36	5.47
令和元年度	利用者数	2,616	2,654	2,700	2,956	2,698	2,651	2,822	2,784	2,686	2,465	2,191	1,956	31,179	5,270
	運行便数	480	496	480	496	496	480	496	480	448	448	464	496	5,760	976
	一便あたり利用者数	5.45	5.35	5.63	5.96	5.44	5.52	5.69	5.80	6.00	5.50	4.72	3.94	5.41	5.40
令和2年度	利用者数	1,381	1,498	1,965	2,067	1,972	2,072	2,284	2,120	2,110	1,692	1,833	2,204	23,198	2,879
	運行便数	480	496	480	496	496	480	496	480	448	448	448	496	5,744	976
	一便あたり利用者数	2.88	3.02	4.09	4.17	3.98	4.32	4.60	4.42	4.71	3.78	4.09	4.44	4.04	2.95
令和3年度	利用者数	1,972	1,789	1,943	2,079	1,926	2,150	2,284	2,221	2,099	1,702	1,802	1,950	23,917	3,761
	運行便数	450	465	450	465	465	450	465	450	420	420	420	465	5,385	915
	一便あたり利用者数	4.38	3.85	4.32	4.47	4.14	4.78	4.91	4.94	5.00	4.05	4.29	4.19	4.44	4.11
令和4年度	利用者数	2,145	2,125											4,270	4,270
	運行便数	450	465											915	915
	一便あたり利用者数	4.77	4.57											4.67	4.67
前年度利用者数比較		173	336											-19,647	509



グラフ：月別利用者数

(8) こうはん線

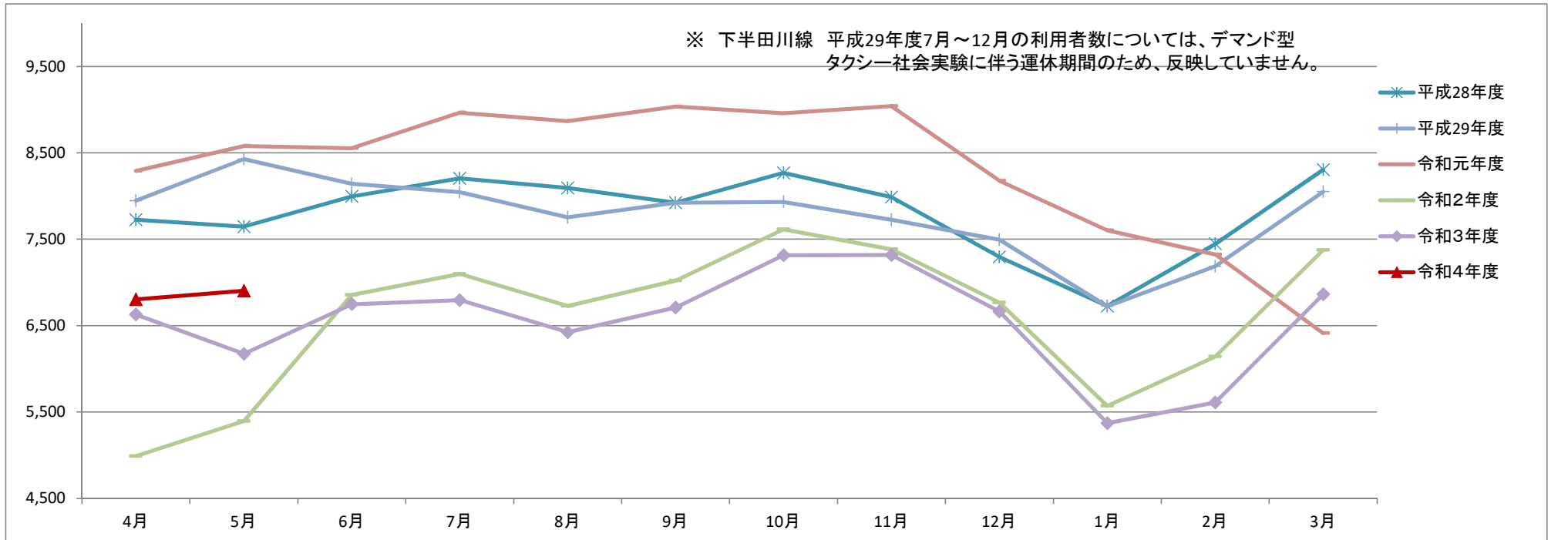
		4月	5月	6月	7月	8月	9月	10月	11月	12月	1月	2月	3月	合計	4月～5月
平成28年度	利用者数	2,776	2,664	2,734	2,746	2,815	2,823	2,907	2,704	2,370	2,270	2,306	2,713	31,828	5,440
	運行便数	360	372	360	372	372	360	372	360	336	336	336	372	4,308	732
	一便あたり利用者数	7.71	7.16	7.59	7.38	7.57	7.84	7.81	7.51	7.05	6.76	6.86	7.29	7.39	7.43
平成29年度	利用者数	2,771	2,897	2,761	3,011	2,992	2,848	2,707	2,370	2,480	2,146	2,271	2,531	31,785	5,668
	運行便数	360	372	360	372	372	360	372	360	336	336	336	372	4,308	732
	一便あたり利用者数	7.70	7.79	7.67	8.09	8.04	7.91	7.28	6.58	7.38	6.39	6.76	6.80	7.38	7.74
平成30年度	利用者数	2,376	2,560	2,666	2,863	3,077	2,776	2,953	2,689	2,623	2,494	2,642	2,828	32,547	4,936
	運行便数	360	372	360	372	372	360	372	360	336	336	336	372	4,308	732
	一便あたり利用者数	6.60	6.88	7.41	7.70	8.27	7.71	7.94	7.47	7.81	7.42	7.86	7.60	7.56	6.74
令和元年度	利用者数	2,750	2,995	2,799	2,910	3,209	3,223	3,017	2,990	2,645	2,482	2,365	1,951	33,336	5,745
	運行便数	360	372	360	372	372	360	372	360	336	336	348	372	4,320	732
	一便あたり利用者数	7.64	8.05	7.78	7.82	8.63	8.95	8.11	8.31	7.87	7.39	6.80	5.24	7.72	7.85
令和2年度	利用者数	1,609	1,689	2,260	2,319	2,184	2,404	2,464	2,237	2,025	1,744	1,919	2,316	25,170	3,298
	運行便数	360	372	360	372	372	360	372	360	336	336	336	372	4,308	732
	一便あたり利用者数	4.47	4.54	6.28	6.23	5.87	6.68	6.62	6.21	6.03	5.19	5.71	6.23	5.84	4.51
令和3年度	利用者数	2,104	2,175	2,371	2,439	2,337	2,261	2,485	2,438	2,154	1,742	1,832	2,290	26,628	4,279
	運行便数	360	372	360	372	372	360	372	360	336	336	336	372	4,308	732
	一便あたり利用者数	5.84	5.85	6.59	6.56	6.28	6.28	6.68	6.77	6.41	5.18	5.45	6.16	6.18	5.85
令和4年度	利用者数	2,191	2,363											4,554	4,554
	運行便数	360	372											732	732
	一便あたり利用者数	6.09	6.35											6.22	6.22
前年度利用者数比較		87	188											-22,074	275



グラフ：月別利用者数

(9) コミバス計

		4月	5月	6月	7月	8月	9月	10月	11月	12月	1月	2月	3月	合計	4月～5月
平成28年度	利用者数	7,726	7,646	7,996	8,206	8,095	7,923	8,269	7,988	7,295	6,728	7,448	8,305	93,625	15,372
	運行便数	2,372	2,458	2,372	5,129	2,458	2,372	2,458	2,372	2,254	2,216	2,216	2,414	31,091	4,830
	一便あたり利用者数	3.26	3.11	3.37	1.60	3.29	3.34	3.36	3.37	3.24	3.04	3.36	3.44	3.01	3.18
平成29年度	利用者数	7,945	8,428	8,142	8,045	7,754	7,924	7,933	7,727	7,494	6,724	7,187	8,050	93,353	16,373
	運行便数	2,372	2,458	2,372	2,302	2,288	2,216	2,302	2,216	2,114	2,216	2,216	2,456	27,528	4,830
	一便あたり利用者数	3.35	3.43	3.43	3.49	3.39	3.58	3.45	3.49	3.54	3.03	3.24	3.28	3.39	3.39
平成30年度	利用者数	7,935	8,166	8,188	8,399	8,533	7,887	9,001	8,318	7,661	6,706	7,396	8,146	96,336	16,101
	運行便数	2,374	2,456	2,372	2,458	2,444	2,372	2,458	2,372	2,242	2,216	2,216	2,444	28,424	4,830
	一便あたり利用者数	3.34	3.32	3.45	3.42	3.49	3.33	3.66	3.51	3.42	3.03	3.34	3.33	3.39	3.33
令和元年度	利用者数	8,292	8,581	8,553	8,966	8,869	9,036	8,960	9,041	8,177	7,603	7,324	6,412	99,814	16,873
	運行便数	2,386	2,444	2,372	2,444	2,456	2,374	2,456	2,372	2,216	2,216	2,300	2,458	28,494	4,830
	一便あたり利用者数	3.48	3.51	3.61	3.67	3.61	3.81	3.65	3.81	3.69	3.43	3.18	2.61	3.50	3.49
令和2年度	利用者数	4,990	5,395	6,856	7,098	6,727	7,022	7,615	7,385	6,768	5,571	6,143	7,375	78,945	10,385
	運行便数	2,372	2,444	2,386	2,444	2,458	2,372	2,456	2,374	2,216	2,216	2,216	2,458	28,412	4,816
	一便あたり利用者数	2.10	2.21	2.87	2.90	2.74	2.96	3.10	3.11	3.05	2.51	2.77	3.00	2.78	2.16
令和3年度	利用者数	6,629	6,173	6,749	6,797	6,426	6,711	7,316	7,318	6,665	5,372	5,612	6,863	78,631	12,802
	運行便数	2,140	2,181	2,140	2,203	2,165	2,140	2,193	2,128	1,988	1,988	1,988	2,215	25,469	4,321
	一便あたり利用者数	3.10	2.83	3.15	3.09	2.97	3.14	3.34	3.44	3.35	2.70	2.82	3.10	3.09	2.96
令和4年度	利用者数	6,803	6,904											13,707	13,707
	運行便数	2,128	2,179											4,307	4,307
	一便あたり利用者数	3.20	3.17											3.18	3.18
前年度利用者数比較		174	731											-64,924	905



グラフ：月別利用者数



