

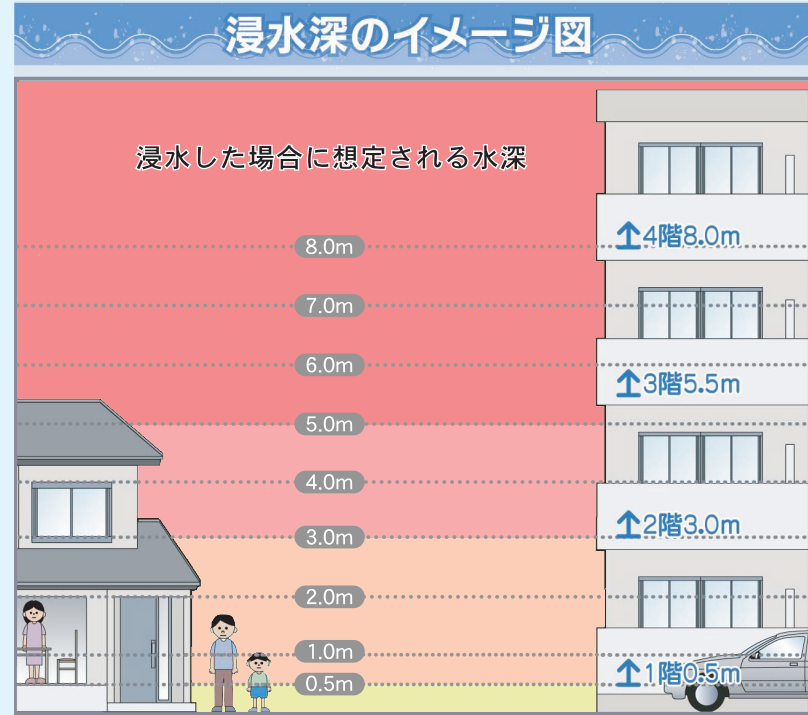
瀬戸市洪水ハザードマップ

一級河川庄内川水系「矢田川」「瀬戸川」

このマップに関するお問合せ先 瀬戸市役所 維持管理課 TEL.0561-82-7111
避難所に関するお問い合わせ先 瀬戸市役所 防災安全課 TEL.0561-82-7111

●洪水ハザードマップについて

- この図は、一級河川庄内川水系矢田川・瀬戸川について、水防法に基づく想定し得る最大規模の降雨により浸水が想定される区域、及び浸水した場合に想定される水深を表示した図面です。
- 浸水した場合に想定される区域及び水深は、対象河川の河道等の整備状況を勘案して、想定し得る最大規模の降雨(24時間総雨量735mm)に伴う洪水により対象河川が氾濫した場合の浸水状況をシミュレーションにより予測したものです。
- なお、このシミュレーションの実施にあたっては、対象河川以外の河川・水路等の決壊による氾濫、前提となる降雨を超える規模の降雨による氾濫、内水による氾濫等を考慮していませんので、この図に示されていない区域においても浸水が発生する場合や想定される浸水が実際の浸水深と異なる場合があります。

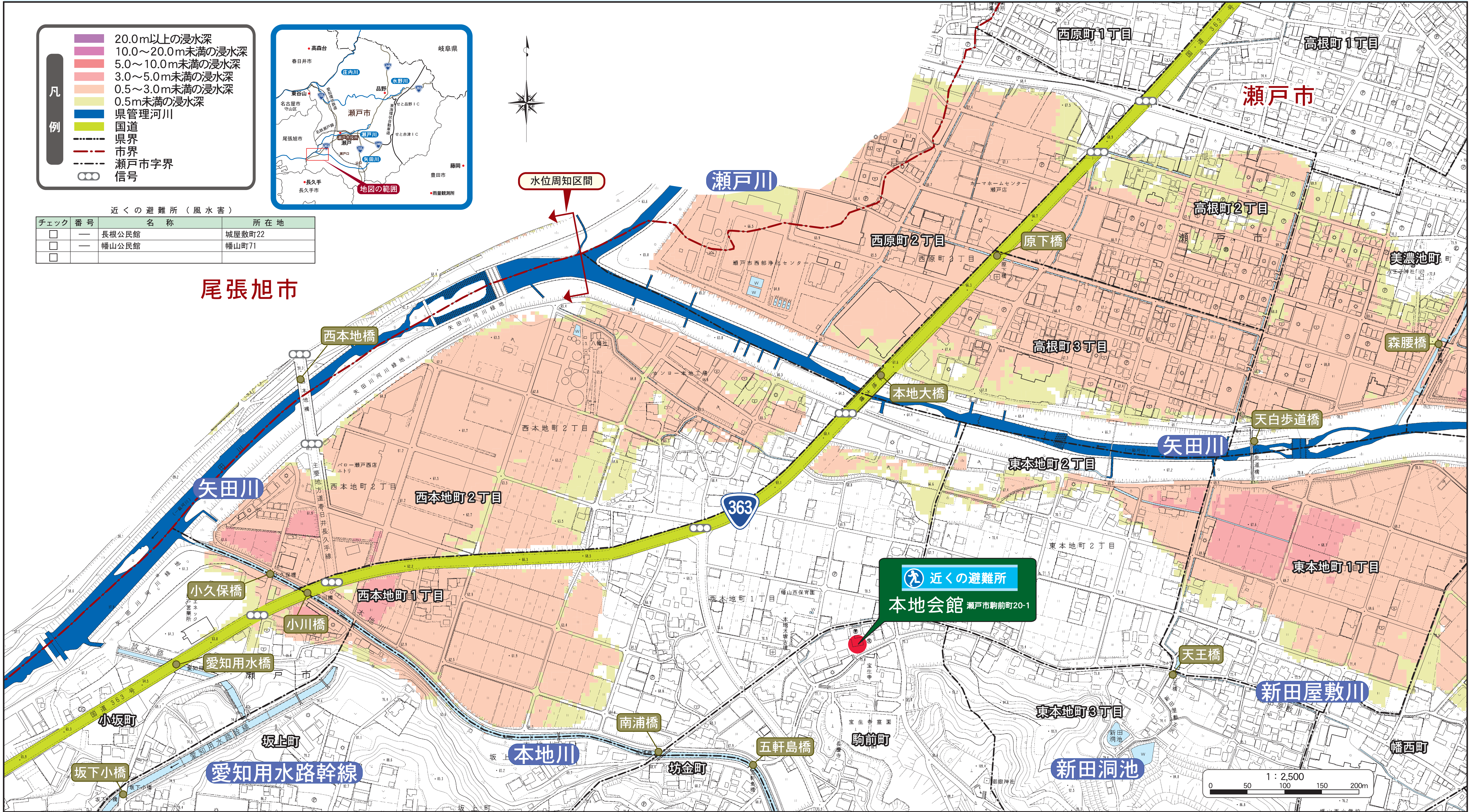


災害時の防災関係機関		
名 称	電話番号	所在地
瀬戸市役所	0561-82-7111	瀬戸市追分町64-1
瀬戸市消防本部	119	瀬戸市苗場町101
瀬戸警察署	110	瀬戸市原山町1-2
愛知県瀬戸保健所	0561-82-2196	瀬戸市見付町38-1
愛知県尾張建設事務所	052-961-7211	名古屋市中区三の丸2-6-1
公立陶生病院	0561-82-5101	瀬戸市西追分町160
中部電力パワーグリッド株式会社東支社	0120-929-265	尾張旭市庄南町2-1-10
東邦ガスネットワーク株式会社緊急保安センター	052-872-9238	名古屋市熱田区桜田町19-18
NTT西日本名古屋支店故障受付センター	113	

愛知県川の防災情報

愛知県では、「川の防災情報」として、愛知県・市町村及び気象庁が観測した雨量・水位情報、河川の状況等を、リアルタイムで提供しています。

ホームページアドレス
<https://www.kasen-aichi.jp/>



※背景地図は、平成28年3月測図の都市計画基本図を使用しています。
※この図は愛知県建設局河川課にて提供している情報を基に作成しています。

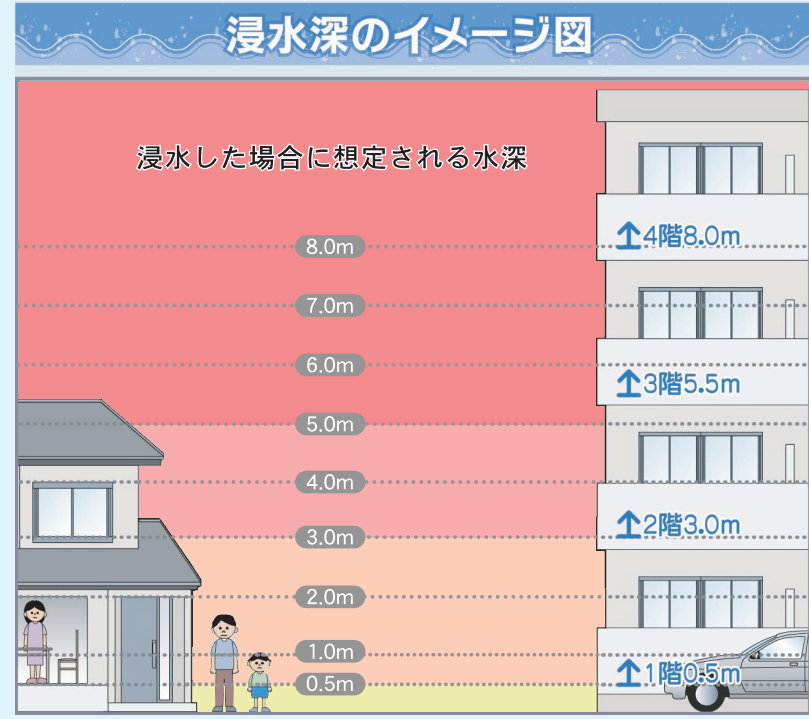
瀬戸市洪水ハザードマップ

一級河川庄内川水系「矢田川」

このマップに関するお問合せ先 瀬戸市役所 維持管理課 TEL.0561-82-7111
避難所に関するお問い合わせ先 瀬戸市役所 防災安全課 TEL.0561-82-7111

●洪水ハザードマップについて

- この図は、一級河川庄内川水系矢田川について、水防法に基づく想定し得る最大規模の降雨により浸水が想定される区域、及び浸水した場合に想定される水深を表示した図面です。
- 浸水した場合に想定される区域及び水深は、対象河川の河道等の整備状況を勘案して、想定し得る最大規模の降雨(24時間総雨量735mm)に伴う洪水により対象河川が氾濫した場合の浸水状況をシミュレーションにより予測したものです。
- なお、このシミュレーションの実施にあたっては、対象河川以外の河川・水路等の決壊による氾濫、前提となる降雨を超える規模の降雨による氾濫、内水による氾濫等を考慮していませんので、この図に示されていない区域においても浸水が発生する場合や想定される浸水が実際の浸水深と異なる場合があります。

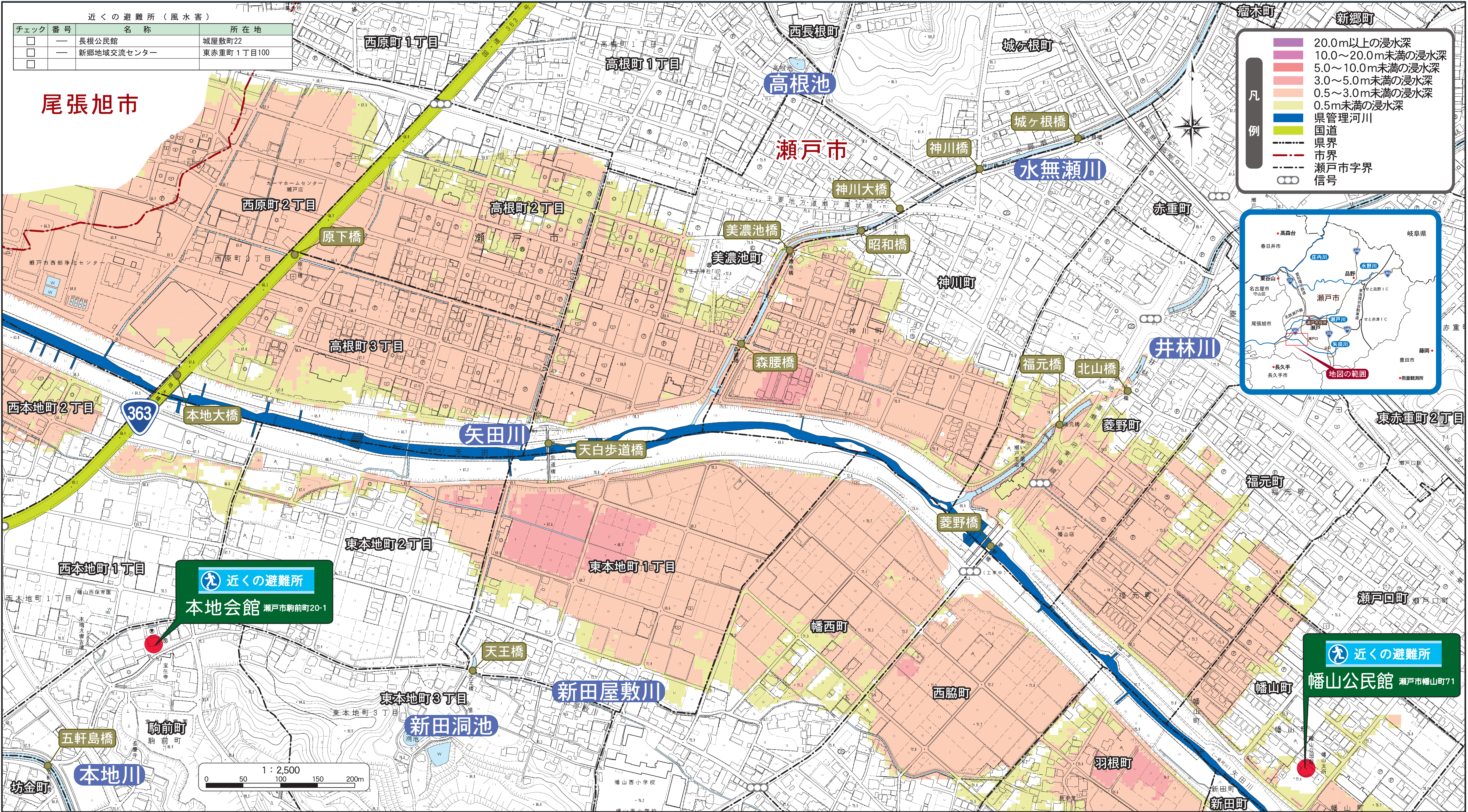


災害時の防災関係機関		
名 称	電話番号	所在地
瀬戸市役所	0561-82-7111	瀬戸市追分町64-1
瀬戸市消防本部	119	瀬戸市苗場町101
瀬戸警察署	110	瀬戸市原山町1-2
愛知県瀬戸保健所	0561-82-2196	瀬戸市見付町38-1
愛知県尾張建設事務所	052-961-7211	名古屋市中区三の丸2-6-1
公立陶生病院	0561-82-5101	瀬戸市西追分町160
中部電力パワーグリッド株式会社東支社	0120-929-265	尾張旭市庄南町2-1-10
東邦ガスネットワーク株式会社緊急保安センター	052-872-9238	名古屋市熱田区桜田町19-18
NTT西日本名古屋支店故障受付センター	113	

愛知県川の防災情報

愛知県では、「川の防災情報」として、愛知県・市町村及び気象庁が観測した雨量・水位情報、河川の状況等を、リアルタイムで提供しています。

ホームページアドレス
<https://www.kasen-aichi.jp/>



※背景地図は、平成28年3月測図の都市計画基本図を使用しています。
※この図は愛知県建設局河川課にて提供している情報を基に作成しています。

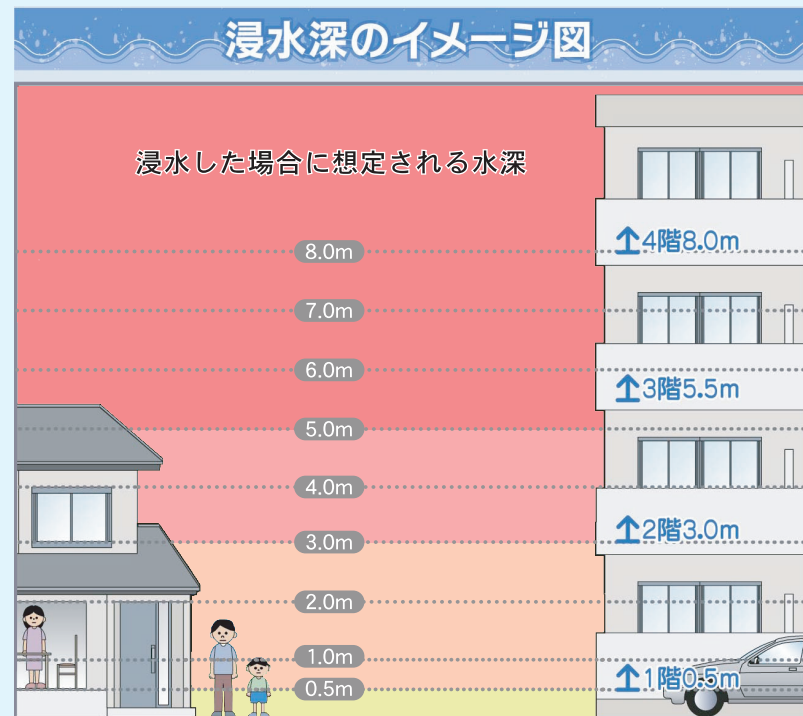
瀬戸市洪水ハザードマップ

一級河川庄内川水系「矢田川」

このマップに関するお問合せ先 瀬戸市役所 維持管理課 TEL.0561-82-7111
避難所に関するお問い合わせ先 瀬戸市役所 防災安全課 TEL.0561-82-7111

●洪水ハザードマップについて

- この図は、一級河川庄内川水系矢田川について、水防法に基づく想定し得る最大規模の降雨により浸水が想定される区域、及び浸水した場合に想定される水深を表示した図面です。
- 浸水した場合に想定される区域及び水深は、対象河川の河道等の整備状況を勘案して、想定し得る最大規模の降雨(24時間総雨量735mm)に伴う洪水により対象河川が氾濫した場合の浸水状況をシミュレーションにより予測したものです。
- なお、このシミュレーションの実施にあたっては、対象河川以外の河川・水路等の決壊による氾濫、前提となる降雨を超える規模の降雨による氾濫、内水による氾濫等を考慮していませんので、この図に示されていない区域においても浸水が発生する場合や想定される浸水が実際の浸水深と異なる場合があります。



災害時の防災関係機関		
名 称	電話番号	所在地
瀬戸市役所	0561-82-7111	瀬戸市追分町64-1
瀬戸市消防本部	119	瀬戸市苗場町101
瀬戸警察署	110	瀬戸市原山町1-2
愛知県瀬戸保健所	0561-82-2196	瀬戸市見付町38-1
愛知県尾張建設事務所	052-961-7211	名古屋市中区三の丸2-6-1
公立陶生病院	0561-82-5101	瀬戸市西追分町160
中部電力パワーグリッド株式会社	0120-929-265	尾張旭市庄南町2-1-10
東邦ガスネットワーク株式会社緊急保安センター	052-872-9238	名古屋市中区栄町19-18
NTT西日本名古屋支店故障受付センター	113	



※背景地図は、平成28年3月測図の都市計画基本図を使用しています。
※この図は愛知県建設局河川課にて提供している情報を基に作成しています。

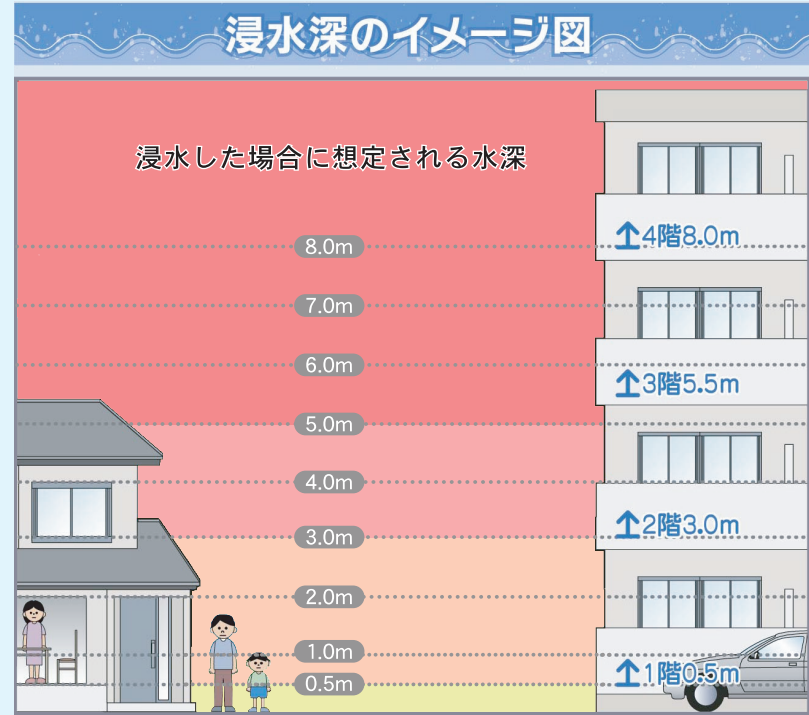
瀬戸市洪水ハザードマップ

一級河川庄内川水系「矢田川」

このマップに関するお問合せ先 瀬戸市役所 維持管理課 TEL.0561-82-7111
避難所に関するお問い合わせ先 瀬戸市役所 防災安全課 TEL.0561-82-7111

●洪水ハザードマップについて

- この図は、一級河川庄内川水系矢田川について、水防法に基づく想定し得る最大規模の降雨により浸水が想定される区域、及び浸水した場合に想定される水深を表示した図面です。
- 浸水した場合に想定される区域及び水深は、対象河川の河道等の整備状況を勘案して、想定し得る最大規模の降雨(24時間総雨量735mm)に伴う洪水により対象河川が氾濫した場合の浸水状況をシミュレーションにより予測したものです。
- なお、このシミュレーションの実施にあたっては、対象河川以外の河川・水路等の決壊による氾濫、前提となる降雨を超える規模の降雨による氾濫、内水による氾濫等を考慮していませんので、この図に示されていない区域においても浸水が発生する場合や想定される浸水が実際の浸水深と異なる場合があります。



災害時の防災関係機関		
名 称	電話番号	所在地
瀬戸市役所	0561-82-7111	瀬戸市追分町64-1
瀬戸市消防本部	119	瀬戸市苗場町101
瀬戸警察署	110	瀬戸市原山町1-2
愛知県瀬戸保健所	0561-82-2196	瀬戸市見付町38-1
愛知県尾張建設事務所	052-961-7211	名古屋市中区三の丸2-6-1
公立陶生病院	0561-82-5101	瀬戸市西追分町160
中部電力パワーグリッド株式会社	0120-929-265	尾張旭市庄南町2-1-10
東邦ガスネットワーク株式会社緊急保安センター	052-872-9238	名古屋市熱田区桜田町19-18
NTT西日本名古屋支店故障受付センター	113	

愛知県川の防災情報

愛知県では、「川の防災情報」として、愛知県・市町村及び気象庁が観測した雨量・水位情報、河川の状況等を、リアルタイムで提供しています。

ホームページアドレス
<https://www.kasen-aichi.jp/>

