

S 選挙・議会・公務員

S-1 選挙人名簿男女別登録者数

区分	年	平成27年	28	29	30	令和元年
合計		104,794	107,239	107,009	106,490	106,252
男		51,081	52,416	52,312	52,005	51,919
女		53,713	54,823	54,697	54,485	54,333

平成27年から平成28年：12月2日現在 平成29年：12月1日現在
平成30年：12月3日現在 令和元年：12月2日現在

資料：行政課

S-2 衆議院議員選挙の投票状況

執行年月日	当日有権者数			投票者数		
				投票者数		
	計	男	女	計	男	女
H 17. 9. 11	104,296	50,765	53,531	69,695	33,758	35,937
21. 8. 30	105,517	51,448	54,069	75,923	37,087	38,836
24. 12. 16	105,485	51,341	54,144	65,267	32,143	33,124
26. 12. 14	105,039	51,212	53,827	59,653	29,571	30,082
29. 10. 22	106,888	52,218	54,670	63,099	30,895	32,204

S-3 参議院議員選挙の投票状況

執行年月日	当日有権者数			投票者数		
				投票者数		
	計	男	女	計	男	女
H 16. 7. 11	103,867	50,548	53,319	57,324	28,130	29,194
19. 7. 29	104,323	50,766	53,557	63,453	31,043	32,410
22. 7. 11	105,819	51,588	54,231	62,447	30,827	31,620
25. 7. 21	105,279	51,243	54,036	57,182	28,477	28,705
28. 7. 10	107,200	52,360	54,840	61,139	30,135	31,004
R 元. 7. 21	106,262	51,908	54,354	51,951	25,899	26,052

票 状 況						投 票 者 内 訳	
棄 権 者 数			投 票 率			有 効	無 効
計	男	女	計	男	女		
34,601	17,007	17,594	66.82	66.50	67.13	68,294	1,401
29,594	14,361	15,233	71.95	72.09	71.83	74,477	1,446
40,218	19,198	21,020	61.87	62.61	61.18	63,493	1,774
45,386	21,641	23,745	56.79	57.74	55.89	58,411	1,242
43,789	21,323	22,466	59.03	59.17	58.91	60,937	2,162

資料：行政課

票 状 況						投 票 者 内 訳	
棄 権 者 数			投 票 率			有 効	無 効
計	男	女	計	男	女		
46,543	22,418	24,125	55.19	55.65	54.75	54,947	2,377
40,870	19,723	21,147	60.82	61.15	60.51	62,243	1,210
43,372	20,761	22,611	59.01	59.76	58.31	59,925	2,522
48,097	22,766	25,331	54.31	55.57	53.12	55,274	1,908
46,061	22,225	23,836	57.03	57.55	56.54	59,857	1,282
54,311	26,009	28,302	48.89	49.89	47.93	50,690	1,261

資料：行政課

S - 4 愛知県知事選挙の投票状況

執行年月日	当日有権者数			投		
				票者数		
	計	男	女	計	男	女
平 11. 2. 7	101,094	49,138	51,956	46,739	22,585	24,154
15. 2. 2	103,504	50,364	53,140	42,417	20,465	21,952
19. 2. 4	104,132	50,704	53,428	56,069	27,260	28,809
23. 2. 6	105,400	51,337	54,063	52,634	26,014	26,620
27. 2. 1	104,705	51,042	53,663	36,279	17,907	18,372
31. 2. 3	106,010	51,738	54,272	39,637	19,368	20,269

S - 5 愛知県議会議員選挙の投票状況

執行年月日	当日有権者数			投		
				票者数		
	計	男	女	計	男	女
平 11. 4. 11	100,865	48,990	51,875	51,327	24,319	27,008
15. 4. 13	103,187	50,168	53,019	46,866	22,365	24,501
19. 4. 8	104,223	50,712	53,511	46,598	22,532	24,066
23. 4. 10	105,163	51,197	53,966	45,747	22,453	23,294
27. 4. 12	104,417	50,853	53,564	37,258	18,281	18,977
31. 4. 7	105,764	51,620	54,144	35,916	17,666	18,250

S - 6 市長選挙の投票状況

執行年月日	当日有権者数			投		
				票者数		
	計	男	女	計	男	女
平 11. 4. 25	100,189	48,665	51,524	64,081	29,933	34,148
15. 4. 27	102,438	49,784	52,654	58,581	27,348	31,233
19. 4. 22	103,382	50,291	53,091	57,895	27,331	30,564
23. 4. 24	104,519	50,876	53,643	59,636	28,330	31,306
27. 4. 26	103,776	50,538	53,238	57,083	27,099	29,984
31. 4. 21	105,041	51,251	53,790	50,752	24,272	26,480

票 状 況						投 票 者 内 訳	
棄 権 者 数			投 票 率				
計	男	女	計	男	女	有 効	無 効
54,355	26,553	27,802	46.23	45.96	46.49	46,020	719
61,087	29,899	31,188	40.98	40.63	41.31	41,795	622
48,063	23,444	24,619	53.84	53.76	53.92	55,598	471
52,766	25,323	27,443	49.94	50.67	49.24	51,939	695
68,426	33,135	35,291	34.65	35.08	34.24	35,700	578
66,373	32,370	34,003	37.39	37.43	37.35	39,132	505

資料：行政課

票 状 況						投 票 者 内 訳	
棄 権 者 数			投 票 率				
計	男	女	計	男	女	有 効	無 効
49,538	24,671	24,867	50.89	49.64	52.06	50,415	912
56,321	27,803	28,518	45.42	44.58	46.21	45,938	928
57,625	28,180	29,445	44.71	44.43	44.97	45,674	924
59,416	28,744	30,672	43.50	43.86	43.16	44,857	890
67,159	32,572	34,587	35.68	35.95	35.43	36,487	771
69,848	33,954	35,894	33.96	34.22	33.71	35,083	833

資料：行政課

票 状 況						投 票 者 内 訳	
棄 権 者 数			投 票 率				
計	男	女	計	男	女	有 効	無 効
36,108	18,732	17,376	63.96	61.51	66.28	61,883	2,198
43,857	22,436	21,421	57.19	54.93	59.32	56,339	2,242
45,487	22,960	22,527	56.00	54.35	57.57	56,187	1,708
44,883	22,546	22,337	57.06	55.68	58.36	58,798	837
46,693	23,439	23,254	55.01	53.62	56.32	55,513	1,570
54,289	26,979	27,310	48.32	47.36	49.23	49,086	1,666

資料：行政課

S-7 市議会議員選挙の投票状況

執行年月日	当日有権者数			投		
				票者数		
	計	男	女	計	男	女
平 11. 4. 25	100,189	48,665	51,524	64,094	29,938	34,156
15. 4. 27	102,438	49,784	52,654	58,596	27,359	31,237
19. 4. 22	103,382	50,291	53,091	57,905	27,338	30,567
23. 4. 24	104,519	50,876	53,643	59,643	28,334	31,309
27. 4. 26	103,776	50,538	53,238	57,084	27,104	29,980
31. 4. 21	105,041	51,251	53,790	50,758	24,277	26,481

S-8 投票区別選挙人名簿登録者数

投票区	男	女	合計
1 道 泉	1,603	1,712	3,315
2 深 川	968	1,045	2,013
3 古 瀬 戸	1,297	1,359	2,656
4 東 明	1,246	1,377	2,623
5 祖 母 懐	1,475	1,591	3,066
6 原 山 台	1,309	1,541	2,850
7 萩 山 台	1,296	1,493	2,789
8 八 幡 台	1,816	2,086	3,902
9 陶 原	1,260	1,355	2,615
10 市 役 所	1,690	1,837	3,527
11 長 根	1,563	1,640	3,203
12 效 範	2,169	2,331	4,500
13 東 山	2,258	2,307	4,565
14 松 原	2,342	2,581	4,923

票 状 況						投 票 者 内 訳	
棄 権 者 数			投 票 率				
計	男	女	計	男	女	有 効	無 効
36,095	18,727	17,368	63.97	61.52	66.29	62,915	1,179
43,842	22,425	21,417	57.20	54.96	59.33	57,295	1,301
45,477	22,953	22,524	56.01	54.36	57.57	56,758	1,147
44,876	22,542	22,334	57.06	55.69	58.37	58,482	1,161
46,692	23,434	23,258	55.01	53.63	56.31	55,935	1,149
54,283	26,974	27,309	48.32	47.37	49.23	49,738	1,020

資料：行政課

令和元年12月2日現在

投 票 区		男	女	合 計
15	水 南	3,839	4,015	7,854
16	水 野	2,212	2,338	4,550
17	西 陵	3,428	3,643	7,071
18	東 長 根	1,162	1,198	2,360
19	十 軒 家	1,260	1,286	2,546
20	掛 川	258	243	501
21	山 口	4,061	3,803	7,864
22	菱 野	2,911	2,822	5,733
23	水 無 瀬	1,332	1,439	2,771
24	本 地	2,394	2,368	4,762
25	赤 重	2,588	2,749	5,337
26	品 野	1,735	1,763	3,498
27	窯	1,252	1,228	2,480
28	上 品 野	1,195	1,183	2,378
合 計		51,919	54,333	106,252

資料：行政課

S-9 市議会開催状況及び付議案件

区分		年				
		平成27年	28	29	30	令和元年
招集回数	計	5	6	6	5	6
	定例会	4	4	4	4	4
	臨時会	1	2	2	1	2
会期日数	計	103	93	93	94	101
	定例会	102	91	91	93	99
	臨時会	1	2	2	1	2
付議案件	計	120	116	100	110	134
	市長提出	119	110	94	108	127
	議員提出	1	6	6	2	7

資料：議事課

S-10 常任委員会等開催状況

(単位：回)

区分		年				
		平成27年	28	29	30	31
常任委員会		46	52	45	51	53
総務生活委員会		8	10	8	9	11
厚生文教委員会		7	7	8	9	9
都市活力委員会		8	7	7	7	8
予算決算委員会（※1）		23	28	22	26	25
連合審査会		-	1	1	-	-
議会運営委員会		47	55	45	47	41
特別委員会		-	23	17	13	10
議会改革推進特別委員会（※2）		-	23	17	13	10
広報広聴協議会（※3）		-	30	25	33	36
その他		42	37	34	32	31
(各派代表者会、全員協議会、 正副委員長会、政治倫理審査会)						

資料：議事課

※1 平成27年5月1日設置

※2 平成28年5月19日設置、令和元年7月5日設置

※3 平成28年5月1日設置

S-11 歴代市長

代	氏名	在職期間	
		自	至
初代	小出 三 三	昭和 4. 10. 1	昭和 8. 7. 14
2	稲葉 俊太郎	8. 9. 26	9. 3. 7
3	泉崎 三郎	9. 5. 2	12. 4. 30
4	古村 貢三郎	13. 1. 13	14. 2. 10
5	水野 憲吾	14. 6. 11	18. 6. 10
6	橘 箴丸	18. 6. 19	20. 11. 5
7	加藤 章	21. 1. 12	38. 4. 30
8	加藤 繁太郎	38. 5. 1	62. 4. 30
9	井上 博通	62. 5. 1	平成 11. 4. 30
10	増岡 錦也	平成 11. 5. 1	27. 4. 30
11	伊藤 保徳	27. 5. 1	

資料：政策推進課

S-12 歴代助役・副市長

代	氏名	在職期間	
		自	至
初代	岩田 源之助	昭和 4. 10. 1	昭和 4. 12. 6
2	樋上 佐吉	5. 5. 1	7. 3. 26
3	辻 三郎	7. 7. 6	9. 2. 7
4	野田 茂四郎	9. 6. 2	13. 5. 8
5	加藤 盡	13. 6. 10	14. 9. 13
6	斉藤 元夫	14. 9. 14	18. 9. 13
7	岩田 覚市	18. 10. 4	21. 2. 4
8	小浜 元夫	21. 2. 5	21. 11. 1
9	田公 和夫	21. 12. 17	38. 6. 17
10	鈴木 茂	38. 6. 18	51. 9. 9
11	松浦 正雄	52. 3. 25	57. 3. 31
12	井上 博通	57. 4. 1	61. 3. 31
13	松原 孝美	61. 4. 1	平成 2. 3. 31
14	水野 純	平成 2. 4. 1	12. 3. 31
15	大竹 朝男	12. 4. 1	20. 3. 31
16	伊藤 典男	20. 4. 1	27. 5. 15
17	青山 一郎	27. 6. 16	

平成19年4月1日の地方自治法改正に伴い副市長

資料：政策推進課

S-13 歴代収入役

代	氏名	在職期間	
		自	至
初代	河村 新之助	昭和 4. 10. 1	昭和 13. 5. 30
2	小沢 猪三郎	13. 6. 11	15. 2. 15
3	長谷川 清	15. 2. 27	20. 11. 7
4	秋田 政五郎	22. 6. 16	27. 5. 31
5	伊藤 勝	27. 6. 28	38. 6. 17
6	久野 定男	38. 6. 18	56. 6. 30
7	加藤 敏光	56. 7. 1	59. 9. 30
8	稲垣 豊	59. 10. 1	63. 9. 30
9	大津 桂	63. 10. 1	平成 6. 3. 31
10	山田 利勝	平成 6. 4. 1	10. 3. 31
11	中尾 親哉	10. 4. 1	14. 3. 31
12	永田 正幸	14. 4. 1	18. 3. 31
13	伊藤 典男	18. 4. 1	20. 3. 31

平成19年4月1日の地方自治法改正に伴い収入役廃止

資料：政策推進課

(H19. 4. 1からH20. 3. 31までは法改正附則により存続)

S - 1 4 歴代市議会議長

代	氏 名	在 職 期 間							
		自			至				
初 代	水 野 憲 吾	昭和	4.	11.	15	昭和	7.	2.	27
2	川 本 芳三郎		7.	3.	2		8.	11.	4
3	水 野 憲 吾		8.	11.	17		12.	11.	4
4	加 藤 章		12.	11.	17		15.	4.	2
5	加 藤 庄 平		15.	4.	2		17.	5.	31
6	稻 垣 賢 治		17.	6.	11		19.	6.	11
7	鈴 木 舜 二		19.	6.	11		21.	10.	2
8	加 藤 萬 吉		21.	10.	2		22.	4.	29
9	加 藤 萬 吉		22.	5.	16		25.	6.	16
10	鈴 木 増太郎		25.	6.	16		26.	3.	1
11	浅 井 金之丞		26.	6.	4		28.	6.	4
12	池 田 与 作		28.	6.	4		29.	6.	8
13	加 藤 幸治郎		29.	6.	8		30.	4.	30
14	加 藤 薫		30.	5.	16		31.	5.	25
15	大 竹 加 三		31.	5.	26		32.	5.	27
16	藤 井 正 勝		32.	5.	27		33.	5.	27
17	伊 藤 清 春		33.	5.	27		34.	4.	30
18	加 藤 政 雄		34.	5.	13		36.	5.	12
19	浅 野 邦 吉		36.	5.	12		37.	5.	14
20	伊 藤 陶 彦		37.	5.	14		38.	4.	30
21	伊 藤 陶 彦		38.	5.	16		39.	5.	15
22	磯 村 鉦三郎		39.	5.	15		40.	5.	8
23	加 藤 京 松		40.	5.	8		41.	6.	13
24	寺 田 孝 一		41.	6.	13		42.	4.	30
25	加 藤 春 海		42.	5.	25		43.	5.	25
26	安 藤 房 一		43.	5.	25		45.	5.	20
27	伊 藤 陶 彦		45.	5.	20		46.	4.	30
28	大 竹 加 三		46.	5.	17		47.	5.	17
29	日比野 喜 勝		47.	5.	17		48.	5.	17
30	岡 村 安 一		48.	5.	17		50.	4.	30
31	岡 村 安 一		50.	5.	16		51.	5.	22
32	伊 藤 陶 彦		51.	5.	22		52.	5.	24
33	岡 村 安 一		52.	5.	24		53.	6.	2
34	長 江 鉦 次		53.	6.	2		54.	4.	30
35	加 藤 成		54.	5.	17		55.	5.	20
36	矢 野 智		55.	5.	20		58.	4.	30
37	矢 野 智		58.	5.	17		59.	5.	17

代	氏 名	在 職 期 間	
		自	至
38	戸 田 貞 司	59. 5. 17	60. 5. 16
39	矢 野 智	60. 5. 16	61. 5. 16
40	丸 山 房 美	61. 5. 16	62. 4. 30
41	矢 野 智	62. 5. 19	63. 5. 12
42	清 谷 正 夫	63. 5. 12	平成 元. 5. 18
43	丸 山 房 美	平成 元. 5. 18	2. 5. 17
44	矢 野 智	2. 5. 17	3. 4. 30
45	矢 野 智	3. 5. 13	3. 7. 30
46	山 川 二 三 夫	3. 9. 3	4. 5. 14
47	矢 野 誠	4. 5. 14	5. 5. 15
48	梶 浦 釦 二 郎	5. 5. 15	6. 5. 12
49	加 藤 三 郎	6. 5. 12	7. 4. 30
50	水 野 一 男	7. 5. 18	8. 5. 14
51	中 川 和 成	8. 5. 14.	9. 5. 16
52	矢 野 誠	9. 5. 16	10. 5. 15
53	河 村 邦 彦	10. 5. 15	11. 4. 30
54	林 聡	11. 5. 19	12. 5. 15
55	伊 藤 賢 二	12. 5. 15	13. 5. 14
56	足 立 利 夫	13. 5. 14	14. 5. 15
57	河 村 邦 彦	14. 5. 15	15. 4. 30
58	加 藤 矯	15. 5. 19	16. 5. 12
59	川 本 雅 之	16. 5. 12	17. 5. 12
60	馬 嶋 雅 哉	17. 5. 12	18. 5. 11
61	藤 井 篤 保	18. 5. 11	19. 4. 30
62	小 島 俊 介	19. 5. 10	20. 5. 12
63	長 江 公 夫	20. 5. 12	21. 5. 13
64	島 倉 誠	21. 5. 13	22. 5. 13
65	川 本 雅 之	22. 5. 13	23. 4. 30
66	水 野 勝 美	23. 5. 12	24. 5. 15
67	三 木 雪 実	24. 5. 15	25. 5. 14
68	吉 永 み の り	25. 5. 14	26. 5. 14
69	小 島 俊 介	26. 5. 14	27. 4. 30
70	山 田 治 義	27. 5. 14	28. 5. 19
71	戸 田 由 久	28. 5. 19	29. 5. 12
72	三 木 雪 実	29. 5. 12	30. 5. 14
73	長 江 公 夫	30. 5. 14	31. 4. 30
74	長 江 秀 幸	令和 元. 5. 14	2. 5. 12
75	富 田 宗 一	2. 5. 12	

S - 1 5 歴代市議会副議長

代	氏 名	在 職			期 間				
		自			至				
初 代	小 林 茂	昭和	4.	11.	15	昭和	7.	2.	27
2	鈴 木 舜 二		7.	3.	2		7.	5.	29
3	桜 井 源之助		8.	8.	13		8.	11.	4
4	柴 田 茂		8.	11.	17		12.	11.	4
5	稲 垣 賢 治		12.	11.	17		15.	4.	2
6	加 藤 萬 吉		15.	4.	2		17.	5.	20
7	伊 藤 猛		17.	6.	11		19.	6.	11
8	鈴 木 増太郎		19.	6.	11		21.	10.	2
9	長谷川 正 博		21.	10.	2		22.	4.	29
10	浅 井 金之丞		22.	5.	16		24.	5.	12
11	加 藤 薫		24.	5.	12		25.	6.	16
12	加 藤 幸治郎		25.	6.	16		26.	4.	30
13	池 田 与 作		26.	6.	4		27.	6.	4
14	加 藤 政 雄		27.	6.	4		28.	6.	4
15	中 島 信 一		28.	6.	4		29.	6.	8
16	大 竹 加 三		29.	6.	8		30.	4.	30
17	浅 野 邦 吉		30.	5.	16		31.	5.	26
18	野 田 伍三郎		31.	5.	26		32.	5.	27
19	伊 藤 陶 彦		32.	5.	27		33.	5.	27
20	加 藤 京 松		33.	5.	27		34.	4.	30
21	吉 橋 国 三		34.	5.	13		35.	5.	12
22	矢 野 千代太		35.	5.	12		36.	5.	12
23	梅 村 先三郎		36.	5.	12		37.	5.	14
24	戸 田 由 逸		37.	5.	14		38.	4.	30
25	加 藤 春 海		38.	5.	16		39.	5.	15
26	山 田 秋 金		39.	5.	15		40.	5.	8
27	加 藤 鶴 吉		40.	5.	8		41.	6.	13
28	安 藤 房 一		41.	6.	13		42.	4.	30
29	二 宮 一 郎		42.	5.	25		43.	5.	25
30	日比野 喜 勝		43.	5.	25		44.	5.	26
31	清 水 幸 作		44.	5.	26		45.	5.	20
32	加 藤 鶴 吉		45.	5.	20		46.	4.	30
33	岡 村 安 一		46.	5.	17		47.	5.	17
34	伊 藤 英 雄		47.	5.	17		48.	4.	2
35	大 沢 高 春		48.	5.	17		49.	5.	16
36	大 津 覚 一		49.	5.	16		50.	4.	30
37	長 江 鉦 次		50.	5.	16		51.	5.	22
38	梶 浦 釵二郎		51.	5.	22		52.	5.	24
39	加 藤 成		52.	5.	24		53.	6.	2
40	矢 野 智		53.	6.	2		54.	4.	30

代	氏 名	在 職 期 間	
		自	至
41	菊 田 賢 三	昭和 54. 5. 17	昭和 55. 5. 20
42	伊 藤 武 雄	55. 5. 20	56. 5. 18
43	戸 田 貞 司	56. 5. 18	57. 5. 18
44	小 島 重 雄	57. 5. 18	58. 4. 30
45	丸 山 房 美	58. 5. 17	59. 5. 17
46	塚 原 賢 一	59. 5. 17	60. 5. 16
47	加 藤 邦 雄	60. 5. 16	61. 5. 16
48	清 谷 正 夫	61. 5. 16	62. 4. 30
49	山 川 二三夫	62. 5. 19	63. 5. 12
50	佐 伯 孜	63. 5. 12	平成 元. 5. 18
51	山 口 義 朗	平成 元. 5. 18	2. 5. 17
52	矢 野 誠	2. 5. 17	3. 4. 30
53	加 藤 三 郎	3. 5. 13	4. 5. 14
54	大 澤 泰	4. 5. 14	5. 5. 15
55	中 川 和 成	5. 5. 15	6. 5. 12
56	杉 野 順 二	6. 5. 12	7. 4. 30
57	加 藤 矯	7. 5. 18	8. 5. 14
58	河 村 邦 彦	8. 5. 14	9. 5. 16
59	足 立 利 夫	9. 5. 16	10. 5. 15
60	伊 藤 賢 二	10. 5. 15	11. 4. 30
61	藤 井 篤 保	11. 5. 19	12. 5. 15
62	水 野 美智子	12. 5. 15	13. 5. 14
63	加 藤 喜久彌	13. 5. 14	13. 7. 4
64	川 本 雅 之	13. 7. 31	14. 5. 15
65	馬 嶋 雅 哉	14. 5. 15	15. 4. 30
66	藤 井 太 平	15. 5. 19	16. 5. 12
67	中 島 校 生	16. 5. 12	17. 5. 12
68	小 島 俊 介	17. 5. 12	18. 5. 11
69	長 江 公 夫	18. 5. 11	19. 4. 30
70	島 倉 誠	19. 5. 10	20. 5. 12
71	吉 永 みのり	20. 5. 12	21. 5. 13
72	水 野 勝 美	21. 5. 13	22. 5. 13
73	三 木 雪 実	22. 5. 13	23. 4. 30
74	東 伸 二	23. 5. 12	24. 5. 15
75	柴 田 利 勝	24. 5. 15	25. 5. 14
76	山 田 治 義	25. 5. 14	26. 5. 14
77	戸 田 由 久	26. 5. 14	27. 4. 30
78	中 川 昌 也	27. 5. 14	28. 5. 19
79	長 江 秀 幸	28. 5. 19	29. 5. 12
80	富 田 宗 一	29. 5. 12	30. 5. 14
81	宮 藺 伸 仁	30. 5. 14	31. 4. 30
82	水 野 良 一	令和 元. 5. 14	2. 5. 12
83	西 本 潤	2. 5. 12	

S-16 市職員数

年	区分	合計	一般行政 関係職員	教育関係職員		
				計	学校関係	その他
平成	元年	1,012	676	168	83	85
	2	1,008	674	162	78	84
	3	1,020	689	159	73	86
	4	1,035	703	159	74	85
	5	1,045	710	158	71	87
	6	1,040	704	156	70	86
	7	1,046	717	148	73	75
	8	1,038	715	141	71	70
	9	1,047	722	144	74	70
	10	1,052	734	139	71	68
	11	1,047	732	137	71	66
	12	1,014	707	132	68	64
	13	984	687	124	67	57
	14	961	681	111	56	55
	15	949	669	107	50	57
	16	929	662	97	46	51
	17	908	646	94	44	50
	18	886	637	84	41	43
	19	870	628	79	38	41
	20	854	628	62	36	26
	21	835	614	60	36	24
	22	806	593	56	35	21
	23	787	576	54	33	21
	24	753	546	49	30	19
	25	733	531	48	30	18
	26	710	513	44	27	17
	27	701	511	41	24	17
	28	705	516	41	23	18
	29	737	541	45	23	22
	30	746	545	44	21	23
	31	746	545	43	21	22

S-17 部別職員数

部署	区分	平成29年			30		
		総数	男	女	総数	男	女
市長	直轄	737	435	302	746	438	308
市	経営	5	5	-	22	13	9
行	政管	65	26	39	19	17	2
地	域振	25	19	6	65	29	36
交	流活	-	-	-	48	36	12
市	民生	48	36	12	-	-	-
健	康福	99	60	39	99	60	39
都	市整	204	49	155	215	51	164
教	育備	91	81	10	90	80	10
消	防本	61	26	35	44	17	27
出	納室	125	123	2	130	125	5
行	政委	4	2	2	4	2	2
議	会事	4	4	-	4	4	-
	務局	6	4	2	6	4	2

各年4月1日現在

消 防 職 員	企 業 職 員
106	62
110	62
113	59
114	59
117	60
120	60
122	59
124	58
124	57
125	54
125	53
124	51
124	49
122	47
125	48
126	44
127	41
127	38
129	34
130	34
128	33
126	31
126	31
126	32
126	28
125	28
121	28
123	25
125	26
130	27
132	26

資料：人事課

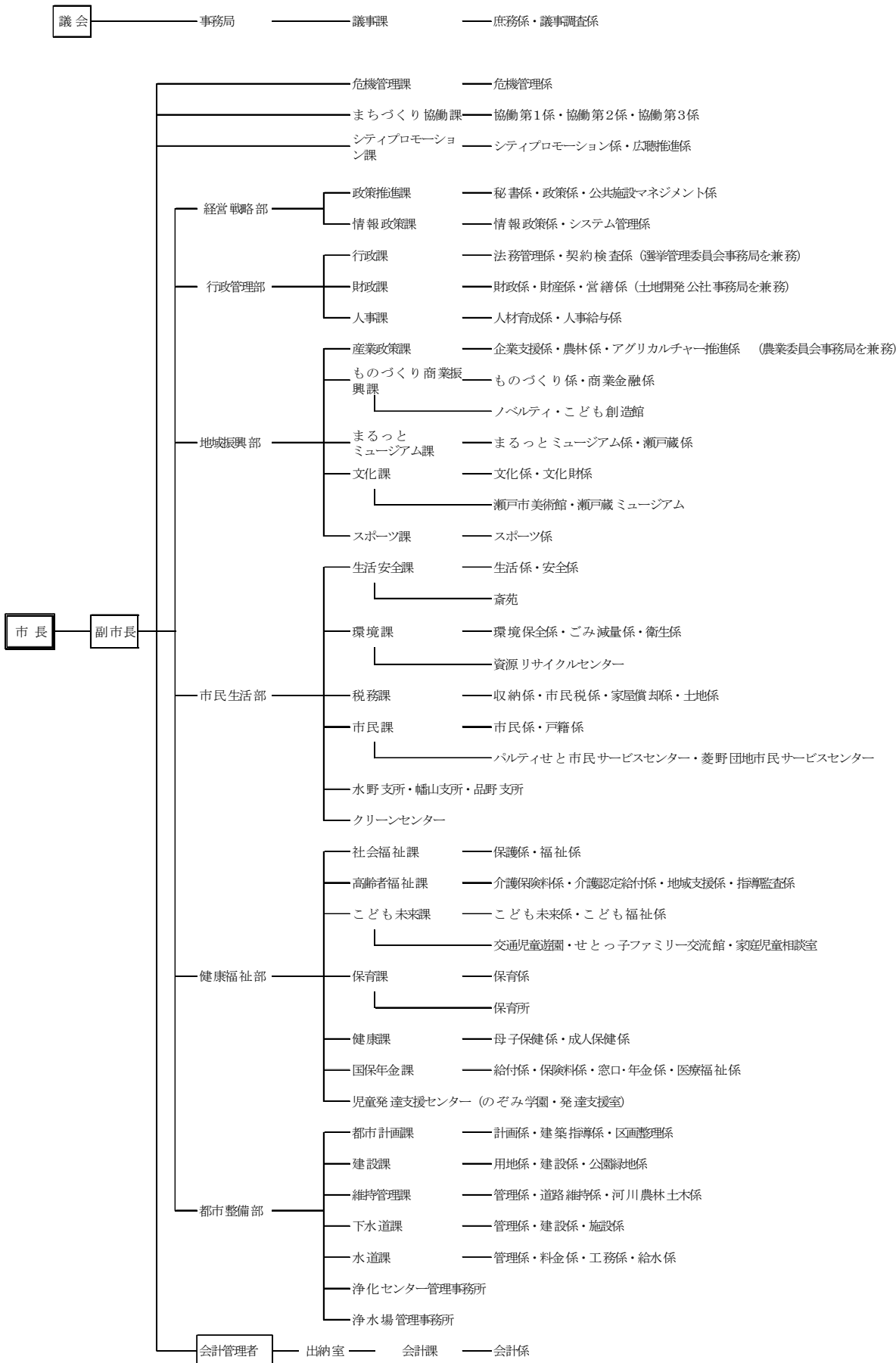
各年4月1日現在

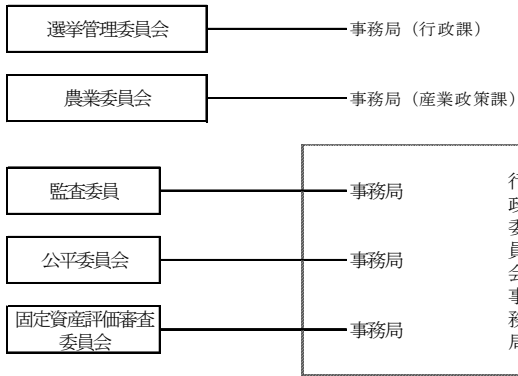
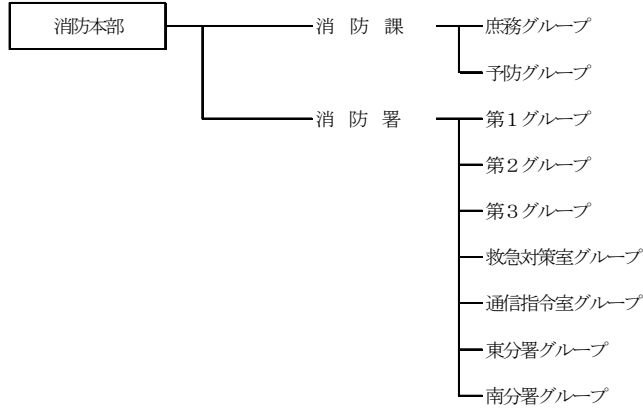
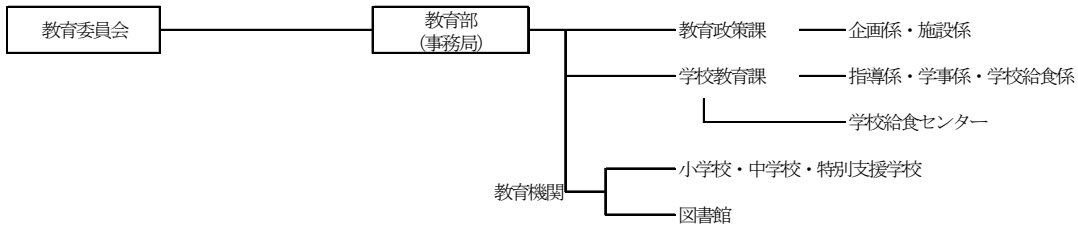
31		
総 数	男	女
746	441	305
24	15	9
20	17	3
68	34	34
44	35	9
-	-	-
98	60	38
214	47	167
89	80	9
43	17	26
132	127	5
4	2	2
4	3	1
6	4	2

資料：人事課

S - 1 8 行政組織図

(令和2年4月1日現在)





[一部事務組合・広域連合]

- 公立陶生病院組合
- 瀬戸旭看護専門学校組合 ————— 事務所
- 尾張東部衛生組合 ————— 事務所 ————— 総務係・業務係
- 尾張農業共済事務組合
- 愛知県後期高齢者医療広域連合

[協議会]

- 愛日地方教育事務協議会
- 瀬戸尾張旭消防通信指令事務協議会