



せとで未来を 見つける!

瀬戸市企業ガイドブック

Love 
せと

取材に
行きますよ!

どんな企業に
出会えるかな?



瀬戸市で活躍する若手社員を紹介します!
ライフ・ワーク・バランスに
取り組む皆さんを紹介します

 私たちが取材しました



愛知県瀬戸市



ものづくりのまちとして発展してきた瀬戸市には、就職先としても、新たなビジネスパートナーとしても魅力ある企業がたくさんあります。

「若い世代に瀬戸市で就職してほしい」「瀬戸市の企業が持つ技術力や製品を多くの人に知ってもらいたい」という思いから、瀬戸市企業ガイドブックを作成しました。

瀬戸市内の企業に就職を希望している方や、新たな企業との連携を探している方は、どうぞご活用下さい。

瀬戸市の魅力	P2
ライフ・ワーク・バランスに取り組む 皆さんを紹介します	P4
瀬戸市で活躍する若手社員を紹介します!	P6
瀬戸市の産業	P12
ようこそ瀬戸市へ	P13
掲載企業目次	P14
企業紹介	P16
索引	P79
認証取得等企業一覧	P80
市内企業の動画紹介	P81
中小企業者向け支援制度	P82



瀬戸市の魅力

自然と共生しながら育まれてきた「ものづくり文化」とやきものづくりと深く関わってきた「里山」の恵みによって創られてきたまち、陶都・瀬戸。

瀬戸市はその魅力を磨き上げ、新たなライフスタイルを提案・発信し、「住みたいまち 誇れるまち 新しいせと」を実現していくことを目指しています。



人口 128,122人
(2023年1月)



世帯数 57,712世帯
(2023年1月)



面積 111.40km²



事業所数 395事業所
(令和2年瀬戸市工業統計調査結果)



従業者数 13,276人
(令和2年瀬戸市工業統計調査結果)

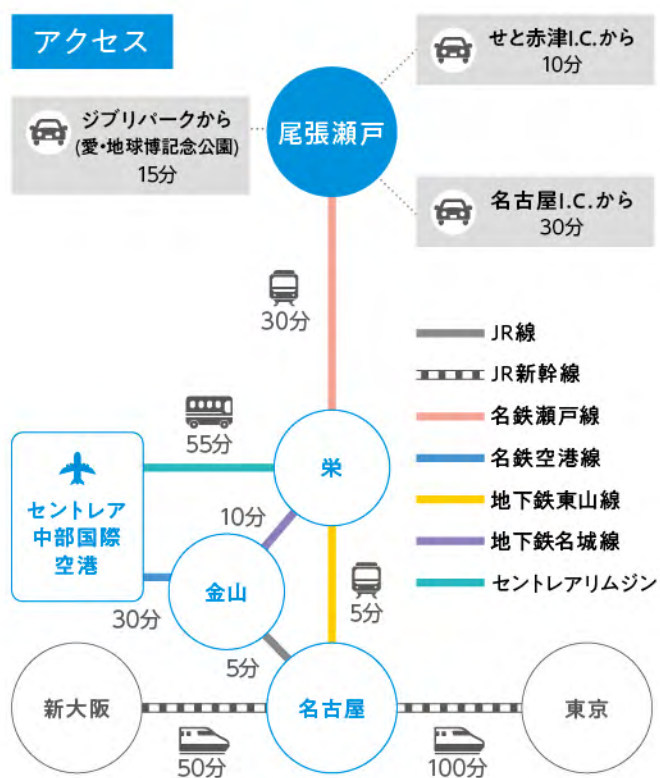


製造品出荷額等 4,522億円
(令和2年瀬戸市工業統計調査結果)

市の位置



アクセス



ジブリパーク開園『となりのセトシ』

令和4年11月1日、瀬戸市に隣接する愛知県長久手市にジブリパークが開園しました。

ジブリパークはスタジオジブリの世界を表現した公園です。ジブリ作品の展示物が並ぶ屋内施設、キャラクターのオブジェ、作品の秘密に触れる展示など、お楽しみがいっぱいです。

瀬戸市としても愛知万博の理念を次世代へ継承するジブリパークを応援するとともに、瀬戸市の魅力を含めた情報発信を行っています。

瀬戸市からは車で約15分ほど。公共交通機関を利用して行くこともできます。



瀬戸市は楽しく暮らしやすい そこには理由がありました



充実の企業団地! 働きやすいまちづくりを進めています

地盤が頑丈で、高速道路のアクセスもよい瀬戸市には、製造業を中心とした多くの企業があります。ライフ・ワーク・バランスの推進を市と一体となって進めています。



子どもと楽しめる施設が充実

ノベルティ・こども創造館等子どもと親と一緒に楽しめる無料の施設が充実しています。



9月 せともの祭

せともの祭は磁祖加藤民吉翁の遺徳をたたえる産業祭で、なかでも「せともの大廉売市」は全国から多くの人にぎわいます。



ものづくり文化を感じるまち

やきもの文化やツクリテが、まちや暮らしに溶け込んでいます。ツクリテが身近にいる暮らしは、新鮮に感じられることでしょう。



親子で遊べる公園がたくさん

市民公園、南公園、愛・パーク等の大きい公園には、さまざまな遊具や芝生広場があります。各地域にはちびっこ広場や児童遊園等の身近な公園もあります。



2月 陶のまち 瀬戸のお雛めぐり

陶磁器やガラスなどのお雛さまが街中を華やかに彩り瀬戸蔵に登場する高さ4mのピラミッド型巨大ひな壇「ひなミッド」に並んだ陶磁器・ガラスの創作雛は見ごたえ満点です。

良い仕事は良い生活から

ライフ・ワーク・バランスに 取り組む皆さんを紹介します

近年の「働き方改革」により、「ライフ・ワーク・バランス」への意識が社会全体で高まり、「生活と仕事の両立」を支援する制度や環境づくりを進める企業が増えています。そこで今回は、「きゃりればinせと」がこのような企業で働く社員の方にお話を伺い、女子大生の視点から企業の魅力についてコメントをいただきました。

〈取材協力〉きゃりればinせと

瀬戸のキャリアを魅力的に紹介するレポート「きゃりればinせと」は、金城学院大学の後藤昌人准教授とゼミ生の皆さんが瀬戸市内企業の取材を行い、ラジオやYoutube、Instagramなどで情報発信をするプロジェクトです。



「きゃりればinせと」の詳細はP81をチェック!

CASE 1 テクノエイト株式会社

柔軟な働き方で、プライベートも充実



生産管理部 生産企画室
2018年入社

やまもと きょうか
山本 今日香さん

在宅勤務は部署にもよりますが、週に1回程度実施しています。またフレックスタイム制を導入していることにより、お客様の希望する時間に打ち合わせが実施でき、働く時間を調整できることに利便性を感じています。

有給休暇は少なくとも1ヵ月に1回、自分の好きな日に取得しています。休みの日は旅行に行ったり、友人や同期とカフェに行きます。永年勤続旅行の制度があり、勤続10年、20年目など節目には、会社が旅行の費用を補助してくれます。制度を利用して各地の美味しいものを食べ歩くことを楽しみに頑張っています。



きゃりれば
学生コメント



有給休暇の取得を積極的に勧めていて、充実したプライベートを過ごされているなと思いました。永年勤続旅行など、楽しい制度もあって素敵だなと思います。

企業情報はP28をチェック!



CASE 2

杉山重工株式会社

業務情報の共有化で、休暇を取得しやすい環境を整える



総務部 管理課 課長
2007年入社

ひびのりょうた
日比野 良太さん



当社では、全ての業務に対する情報の共有化と担当者の明確化により、急な欠員などに対応出来る体制を整えています。1日3回、10分程度の他部署とのショートミーティングを開き、進捗状況や問題点などをきめ細かくフォローアップしています。

情報共有が密となり、休暇を取得しやすい環境です。私は休日、シリーズものの海外ドラマをゆっくり観賞したり、子供とオンラインゲームをして過ごしています。また、今年から家族でキャンプに挑戦しています。道具も揃えたので、行く機会を増やしたいです。



きやりれば
「学生コメント」

1日数回ミーティングを実施し、積極的に社員間でコミュニケーションを取っているのが凄いなと思いました。社内連携が築かれており、働きやすい企業だと思います。



企業情報はP47をチェック!

CASE 3

株式会社イクタ

社員の健康と、家族の時間を大切にしてくれる会社

当社の社員食堂は無農薬野菜、無添加のドレッシングを使っており、健康的で美味しいのが自慢です。会社の敷地内には農園があり、そこで収穫した野菜も社員食堂で使われます。年に数回、家族も参加できる収穫イベントを開催しており、私も子供と参加しています。長女はスイーツづくりが好きなので、採れたサツマイモを持って帰って、一緒にスイートポテトを作りました。

仕事後は早く家に帰って、家族との時間を大切にしています。最近は、次女と縄跳びや逆上がりの練習をして過ごしています。



ブランディング室
2021年入社

あきやま れな
秋山 伶奈さん



仕事の後で子供との時間をしっかり確保できたり、家族で参加できるイベントがあるなど、社員の家族のことを大切にしてくれる会社だと思いました。

きやりれば
「学生コメント」



企業情報はP59をチェック!



瀬戸市で活躍する若手社員 を紹介します!

どんな仕事があるの？

どうしてこの会社に入社したんだろう？

誰もが気になる就職のポイントを

瀬戸市で働く先輩にインタビューしました。

先輩をお手本に自分に合った会社を

探してみましよう。

- 1 笹原金型株式会社 P7
- 2 テクノエイト株式会社 P8
- 3 東新セラテック株式会社 P9
- 4 杉山重工株式会社 P10
- 5 東海設備工業株式会社 P11

瀬戸で
働こう!

先輩の話
聞いて
みよう!





笹原金型株式会社
工機課
なつめ ゆうや
夏目 侑弥 さん

(2021年入社)

Interview

プログラム作成から製造まで、
経験を積んで色々な業務に挑戦できる会社です。

企業情報はP21をチェック!

Q 入社したきっかけ

大学では理工学部に所属しており、機械について学んでいました。大学の授業で、自分でプログラムを作り、鉄の板に文字を削るという作業をしました。その授業がとても楽しく、印象に残っています。その経験から、プログラム作成や製品の製造ができる会社に就職したいと思い、笹原金型への入社を決めました。

Q 担当している業務

「マシニング」という機械を使い、車の部品を作るための金型を製造しています。また、プログラムの作成も行っており、より効率的なプログラムになるよう試行錯誤し、うまく作れた時にやりがいを感じます。ゆくゆくはプログラム作成にもっと関わっていただけるように、今は工場で経験を積んでいます。

Q 入社する前と入社した後のギャップ

学生時代は、会社というのはもっと殺伐としているところだと思っていました。でも働いてみると皆優しくて、和気あいあいとした雰囲気です。先輩方は「最近忙しい?」と気遣ってくれますし、プライベートな話も聞いてくれるので、気軽にいろいろなことを話せる存在です。

Q 会社の自慢

とにかく人が優しいです。気さくな先輩ばかりで楽しいです。この間、福井県に海釣りに行きました。会社が船を持っていて、船舶免許を持っている上司が連れて行ってくれました。釣ったばかりの魚を刺身や天ぷらにして皆で食べました。こういった楽しいイベントがあるのも笹原金型の魅力だと思います。

Q 休日の過ごし方

大学時代の友人とは今でも仲が良く、休みの日はよく一緒に遊んでいます。また、昔からフットサルが好きなので、友人を誘って、瀬戸市にあるフットサルコートに行き、身体を動かしています。

楽しい先輩が
たくさんいる笹原金型に
ぜひ来てね!



Q 学生の皆さんへ

大学生の間にたくさん遊んで、たくさん友達をつくってください。大学時代の友達は一生の友達になります。大学での出会いを大切に、学生生活を全力で楽しんでください。



🕒 夏目さんの1日のスケジュール

8:00	始業 金属加工、プログラム作成
12:00	昼食
12:45	金属加工、プログラム作成
15:00	休憩
15:10	金属加工、プログラム作成
17:30	退社



テクノエイト株式会社

製造部

う さ み ま こ
宇佐美 茉莉 さん

(2018年入社)

Interview

女性が働きやすいように工夫をしてくれる、
優しい会社です。

企業情報はP28をチェック!

Q 担当している業務

自動車のフードロックを製造しています。フードロックはテクノエイトの主要製品で、ボンネットの開閉時に手で触れる部品です。トヨタ車のフードロックは、テクノエイトが100%製造しています。フードロックは数種類あり、それぞれの組み立て方を覚えるのは大変ですが、段々と作るスピードが上がっていくのは楽しいです。

Q 仕事のやりがい

私が扱っている機械は、「1時間あたり何個製造するか」目標値が決まっています。その目標値が達成できたときにやりがいを感じます。また、工場内勤務なので重い物を持つこともありますが、入社当初は簡単に運べなかった物も、今では周りの人の助けなしに運べるようになったことが嬉しいです。

Q 会社の自慢

工場働くことに抵抗がある女性もいるかもしれませんが、テクノエイトでは女性が働きやすい環境を整えてくれています。私の上司は、作業着が汚れてしまわないように、作業着の上に着るエプロンをプレゼントしてくれました。私が働きやすいよう、細かな気配りをしてくれる上司には感謝しています。



Q 就職活動中の学生さんへ

「どうやったら自分に合う会社を見つけられるだろう?」と悩んでいた時、テクノエイトに職場見学に来ました。人事担当の方が明るく楽しい方で、この人と働きたいと思いました。皆さんも是非、色々な会社に足を運んで、雰囲気を感じてみてください。「ここで働いてみようかな」と思える会社に出会えるはずですよ。

Q 瀬戸市内でよく行くところ

瀬戸市に新しくできたケーキ屋さんによく行きます。タルトがとても美味しいです! 季節ごとに旬のフルーツを使ったタルトが発売されます。私が特にお勧めなのは、春に食べたアップルマンゴーのタルトです。

職場見学会で
待ってるよ!



Q 休日の過ごし方

高校時代の友人と食事をしたり、ショッピングに行くことが多いです。瀬戸市や尾張旭市など、瀬戸近郊で遊ぶことがほとんどです。瀬戸市内には可愛いカフェもたくさんあるので、色々なお店を探してみてください。

🕒 宇佐美さんの1日のスケジュール

(昼勤の場合)	
6:00	朝礼
	生産
10:10	昼食
11:00	清掃
11:05	生産
15:00	生産数の集計
15:10	退社



東新セラテック株式会社
加工・研磨
さとう たくと
佐藤 拓人 さん

(2020年入社)

Interview

効率的な作業工程により残業なし!

プライベートも充実の会社です。

企業情報はP35をチェック!

Q 入社したきっかけ

小学生の時、学校の授業で木を彫って仏像を作ったのですが、それがとても楽しかった思い出があります。その頃から自分で何かを作ることが好きになりました。前職では主に検査業務を担当していたのですが、やはり製造の仕事がしたいと思い、転職を決めました。綺麗に製品が出来上がった時、達成感を感じます。

Q 担当している業務

焼成前の製品加工と焼成後の製品研磨を担当しています。製品には、誤差小数点以下第二位までの正確な寸法で製造しなければならないものもあります。焼成後は製品が収縮するのですが、原料の混ぜ方や湿度によって収縮率が異なるため、毎日試行錯誤しながら製造しています。

Q 会社の自慢

残業はほとんどなく、休みも取りやすい環境です。毎日17時になったらすぐに帰宅できるので、プライベートの時間を大切にできます。完全週休二日制なので休日の予定も立てやすいです。旅行にも年に1、2回行っています。

Q 瀬戸市内でよく行くところ

ジムに通っています。残業がないので、平日はほぼ毎日仕事帰りに行きます。毎日行けるのは残業がないからこそなので、恵まれた環境だなと感じています。また、甘いものが好きなので、家の近くのケーキ屋さんに行きます。8月の誕生日に食べた、期間限定の桃のケーキが美味しかったです。

Q 休日の過ごし方

家で映画を楽しんだり、ゲームをして過ごすことが多いです。また、月に1回は名古屋方面へ遊びに行きます。瀬戸市は名鉄瀬戸線が通っているので名古屋方面に行きやすく、住みやすい場所だと思います。

ものづくりに
興味がある方、
お待ちしております!



Q 就職活動中の学生さんへ

就職活動は事前の情報収集が大切です。事業内容だけでなく、業界の将来性や会社の福利厚生などを調べてみてください。社会人になる前に、長期旅行など学生時代にしかできないことを楽しんでください!

🕒 佐藤さんの1日のスケジュール

8:00	出社 窯から製品の取り出し
9:00	製品チェック ミーティング
9:30	製品加工、研磨
12:00	昼食
13:00	製品加工、研磨
15:00	休憩
15:15	製品加工、研磨
17:00	退社



杉山重工株式会社

設計部

おぐり

せいや

小栗 聖也 さん

(2020年入社)

Interview

オーダーメイドの粉体設備を提供し続けるため、常に好奇心を持ち勉強し続ける会社です。

企業情報はP47をチェック!

Q 入社したきっかけ

幼いころからものづくりが好きで、大学では機械工学を専攻していました。製造業への就職を希望しており、お客様のニーズに合わせたオーダーメイドの機械設備の設計に携われることに魅力を感じ入社しました。自分が設計した物が形になっていくことに達成感を感じます。

Q 担当している業務

2D CADを使用して機械部品の図面を描いています。先輩方が検討した機械の図面について、実際に製作ができるように、部品ごとの作図を行っています。製造スタッフが見てすぐに理解してもらえるように、寸法の入れ方、図面の見やすさを意識して業務に取り組んでいます。

Q 入社する前と入社した後のギャップ

入社する前は、粉について種類・特性等を深く考えることはありませんでした。当社の粉体設備で取り扱う粉は種類が多々なことから、粉の特性を把握し経験値での設計が不可欠です。粉体技術は奥が深いと感じています。自分の知らないことに対し、常に「日々勉強」を心がけています。



Q 会社の自慢

全て自社設計・内製のため、お客様の細かな要望にも素早い対応が可能です。また、工場には常に50機種ほどの機械が置いてあり、設計段階で迷うことがあれば、アイデア探しのために実際の機械を触ることができます。いつでも機械を触ることができる環境にあるのは、自身の成長に大きく役立っています。

Q 瀬戸市内でよく行くところ

妻が料理が好きなので、道の駅「瀬戸しなの」へ新鮮な野菜などを買いに行きます。入社とともない瀬戸へ転居しましたが、まだ「せともの祭」へ行ったことがないので、来年こそは行きたいです。

いっしょに働けることを楽しみにしています!



Q 休日の過ごし方

自宅で妻が好きなディズニー映画を観て過ごすことが多いです。買い物は土岐市のアウトレットモールによく行きます。大きなアウトレットモールが近くにあるのはとても嬉しいです。

🕒 小栗さんの1日のスケジュール

8:00	始業 メール確認 形状を捉えるスケッチ 図面作成 現場対応
12:15	昼食
13:15	昼礼
13:45	図面作成 現場対応
16:00	進捗報告
17:00	退社

📢 瀬戸市で活躍する若手社員を紹介します!

東海設備工業株式会社
名古屋オフィス
いなよし りくと
稲吉 陸斗 さん

(2022年入社)



Interview

東海設備工業株

知識や技術を惜しみなく教えてくれる先輩方に支えられ、
安心して働ける会社です。

企業情報はP71をチェック!

Q 入社したきっかけ

コロナ禍ということもあり、「安定性のある仕事」であることを重視して就職活動をしていました。会社説明会に参加した際、水・ガスなど生活に必要なものを支える仕事ということを知っていただき、やりがいをもって長く働けると感じ、入社を決めました。

Q 担当している業務

新築一戸建て住宅のキッチンやお風呂、トイレ等の水道設備の工事実施に必要な各種書類や図面の作成、現場の調査業務を行っています。工事予定地にて水道管の引き込み位置や埋設されている水道本管の位置等の情報を収集し、集めた情報をもとに工事書類の作成を行います。

Q 会社の自慢

活躍している先輩方は文系出身の方も多く、建設業に関する知識がない人でも技術職としてキャリアを形成していける環境です。先輩方は今まで培ってこられた知識や技術を惜しみなく教えてくれます。また、入社後の研修を通じ、不安を感じていたビジネスマナーについても学ぶことができたので、安心して働いています。



Q 就職活動中の学生さんへ

特に「これ」といったやりたいことがなく進路に悩んでいる方も多いと思います。そんな時は様々な仕事の会社説明会やインターンシップに参加してみてください。仕事の知らない一面や斬新な考え方に触れ、自分の価値観を広げていくことで自ずと「やってみようかな」と思える仕事を見つけることができると思います。

Q 瀬戸市内でよく行くところ

就職を機に瀬戸市へ引っ越してきました。現在は社員寮に住んでいるのですが、近くに美味しい中華料理屋さんがあります。仕事帰りに同期と合流して、ここでよく晩ご飯を食べています。

会社説明会に
参加してみてね!



Q 休日の過ごし方

運転が好きで、ドライブをすることが多いです。ドライブしながら知らないお店などを見つけるのが楽しいです。食べるのが好きなので、瀬戸市の美味しいご飯屋さんを発掘していきたいです。

🕒 稲吉さんの1日のスケジュール

8:00	朝礼
8:15	工事現場の調査準備
9:00	現場調査
11:00	市役所の水道課にて水道本管の埋設位置の確認
12:00	昼休憩
13:00	調査報告書の作成
16:45	1日の振り返り(日報記入)
17:00	退社



瀬戸市の産業

瀬戸市は、古くからやきものまちとして陶磁器産業を中心に発展してきました。現在では、^{がいし} 碇子やファインセラミックスといった陶磁器から派生した産業が成長・集積するとともに、電気機械や金属製品、医療関連など新たな産業分野への発展が図られ、地域の産業を支えています。

■企業団地

昭和40年代から開発が始まった穴田、暁などの企業団地には様々な分野の企業が進出し、市全体の製造品出荷額等は、4,500億円を超えるなど、ものづくりのまちとして発展を続けています。



穴田企業団地



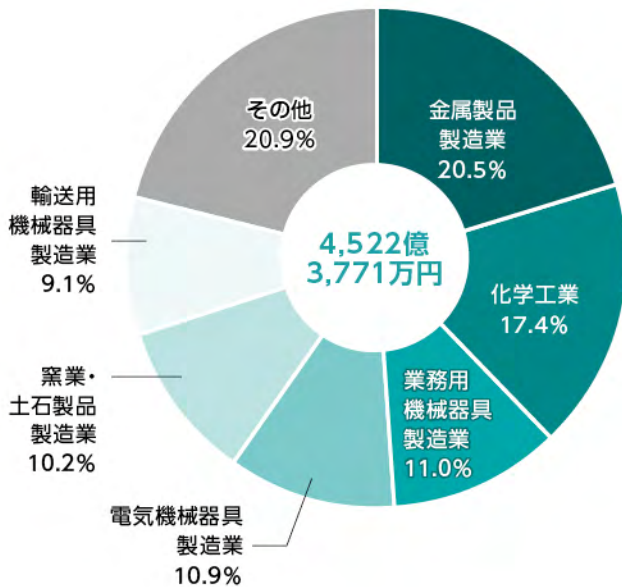
暁工業団地



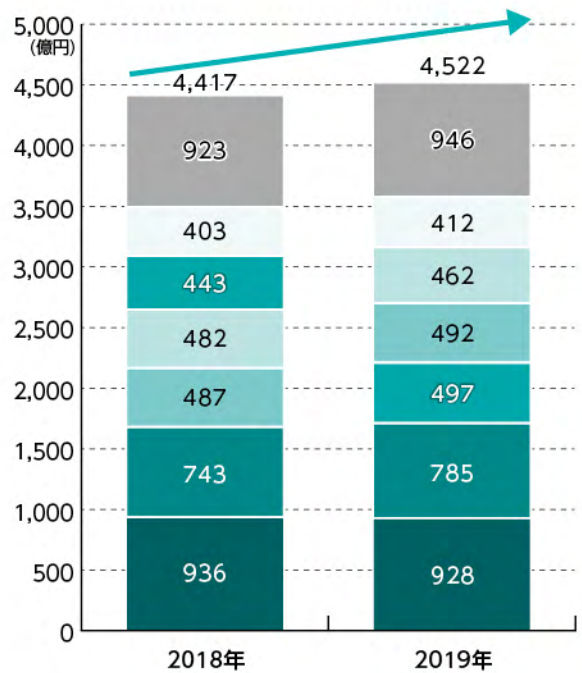
山の田・坊金工業地域

Map data ©2017 Google

■業種別製造品出荷額等の構成比



■製造品出荷額等の推移



■ 金属製品製造業 /
 ■ 化学工業 /
 ■ 業務用機械器具製造業 /
 ■ 電気機械器具製造業 /
 ■ 窯業・土石製品製造業 /
 ■ 輸送用機械器具製造業 /
 ■ その他

(令和2年瀬戸市工業統計調査結果)

I (仮称)ホテルルートイン尾張瀬戸駅前

事業内容 ルートインホテルズ(宿泊・観光・City・Resortタイプあり)
全店直営のホテルチェーンとして「朝食バイキング・男女別大浴場・駐車場完備」をキーワードに全国500店舗を目指し展開中。
愛知県内15店舗目のホテルとなります。

ホテル概要 ホテルルートイン尾張瀬戸駅前 客室数 245室
瀬戸市西蔵所町1番7他 地上14階建

操業予定 2023年秋開業予定

求める人材像 観光・ビジネス・ご家族連れ等、ご宿泊の多様なお客様にルートインホテルズを通じて、やすらぎと安心と笑顔をお届けし、日本のおもてなしを瀬戸市で実践出来る方。またホテルを通して地域に貢献できる方。



II 株式会社MARUWA 瀬戸工場

事業内容 電子部品を含むセラミック部品
および照明機器等の製造販売

操業予定 2023年5月

当社について MARUWAは、EVや情報通信、半導体関連などの成長著しい分野へセラミック技術をコアに、グローバルに事業展開を行う企業です。

現在建設中の瀬戸工場は、最新鋭の設備と動きやすい環境を実現した新しい工場です。

求人詳細は、ホームページにてご紹介しておりますので、ぜひご覧ください。

<http://www.maruwa-g.com/>



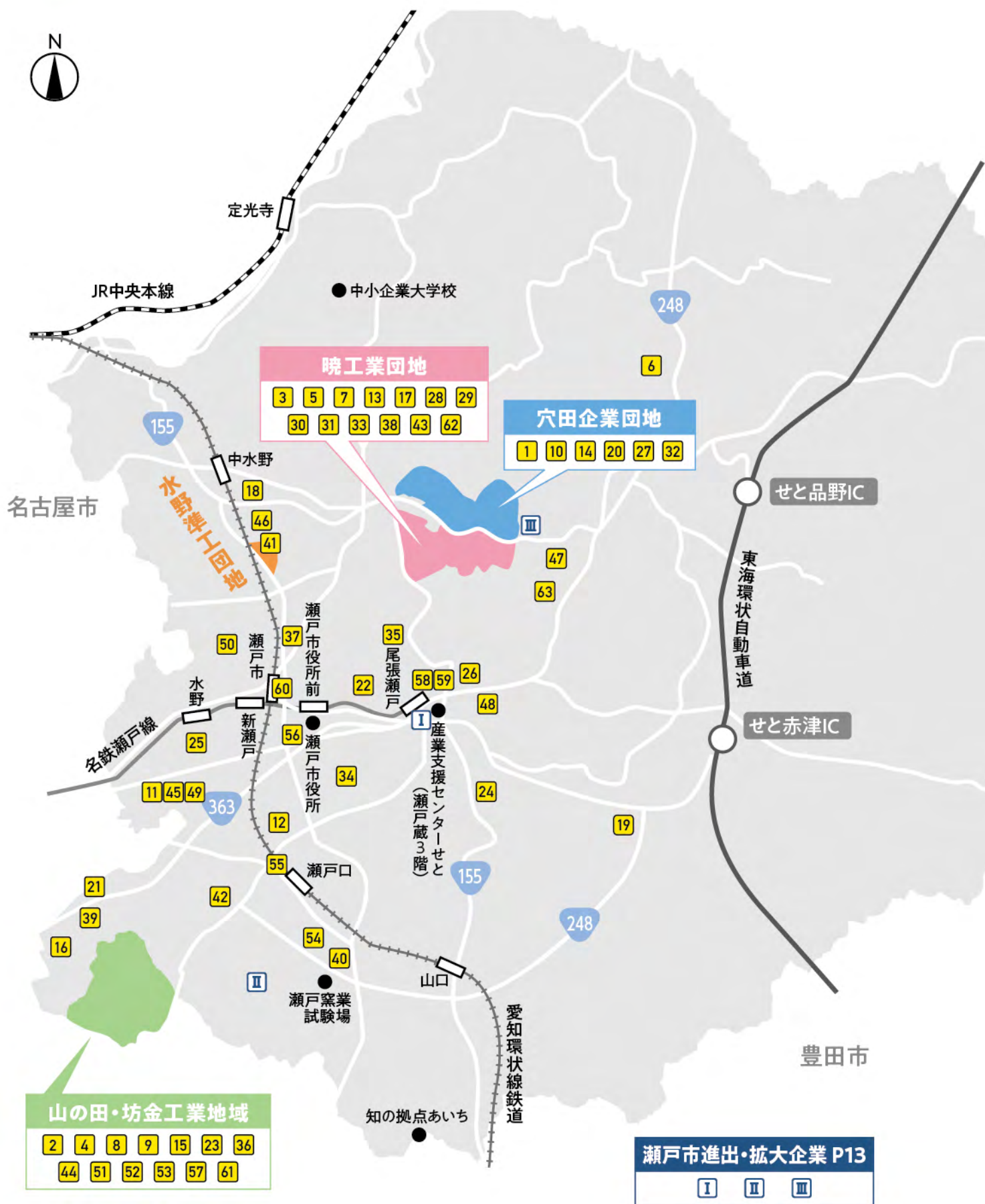
III 日東工業株式会社 瀬戸工場

事業内容 日東工業は、配・分電盤、キャビネット、高圧受電設備等を製造・販売する電気機器メーカーです。瀬戸工場は、環境負荷低減に考慮するほか、デジタルトランスフォーメーションを採り入れたスマートファクトリーを目指しています。

敷地面積	253,898㎡ (事業開発面積)	生産品目	キャビネット・ブレーカ・システムラック・光接続箱・熱関連機器など
延床面積	工場棟47,820㎡ (一部2階)、 その他棟2,150㎡		従業員数
工場概要	鉄骨造・2階建て	稼働	2024年春



求める人材像 ・広く学び、身につけた能力を最大限に発揮する努力を惜しまない人
・多様な考え方を理解し、共生することができる人



製造業

▶ 自動車部品・金属製品

- | | | |
|----|------------------|-----|
| 1 | 株式会社アンスコ | P16 |
| 2 | 香流工業株式会社 | P17 |
| 3 | 株式会社ケーアールアイ | P18 |
| 4 | 株式会社コーエー・テック | P19 |
| 5 | コンドーセイコー株式会社 | P20 |
| 6 | 笹原金型株式会社 | P21 |
| 7 | 株式会社ジェイテクトギヤシステム | P22 |
| 8 | 株式会社スギノプレス | P23 |
| 9 | 千住金属工業株式会社 | P24 |
| 10 | 大栄工業株式会社 | P25 |
| 11 | 株式会社ダイナモ | P26 |
| 12 | テクノアローズ株式会社 | P27 |
| 13 | テクノエイト株式会社 | P28 |
| 14 | 株式会社東郷製作所 | P29 |
| 15 | 株式会社トーカロITGK | P30 |
| 16 | 株式会社ニッコーインテック | P31 |
| 17 | 株式会社マイティミズタニ | P32 |
| 18 | 株式会社三木 | P33 |

▶ 工業用セラミックス

- | | | |
|----|------------------|-----|
| 19 | 伊藤忠セラテック株式会社 | P34 |
| 20 | 東新セラテック株式会社 | P35 |
| 21 | 株式会社トリオセラミックス | P36 |
| 22 | 株式会社成田製陶所 | P37 |
| 23 | 日本ファインセラミックス株式会社 | P38 |
| 24 | 株式会社丸ウ製陶所 | P39 |
| 25 | 合資会社マルワイ矢野製陶所 | P40 |
| 26 | ヤマキ電器株式会社 | P41 |
| 27 | 株式会社山寿セラミックス | P42 |

▶ 電気機器・製造用機械

- | | | |
|----|--------------|-----|
| 28 | 株式会社伊藤製作所 | P43 |
| 29 | 株式会社榎村鐵工所 | P44 |
| 30 | 株式会社オプトン | P45 |
| 31 | 河村電器産業株式会社 | P46 |
| 32 | 杉山重工株式会社 | P47 |
| 33 | 株式会社テクノバン | P48 |
| 34 | DAITO株式会社 | P49 |
| 35 | 株式会社ナリタテクノ | P50 |
| 36 | ハッコウソニック株式会社 | P51 |
| 37 | 村井工業株式会社 | P52 |

▶ 医療機器・医薬品・食品

- | | | |
|----|-------------|-----|
| 38 | 朝日インテック株式会社 | P53 |
| 39 | あゆみ製薬株式会社 | P54 |
| 40 | 名糖産業株式会社 | P55 |

▶ プラスチック・印刷

- | | | |
|----|------------|-----|
| 41 | アサヒテック株式会社 | P56 |
| 42 | 宗和工業株式会社 | P57 |
| 43 | 富士特殊紙業株式会社 | P58 |

▶ 建材・段ボール・繊維

- | | | |
|----|---------|-----|
| 44 | 株式会社イクタ | P59 |
| 45 | 株式会社建光 | P60 |
| 46 | 丸眞株式会社 | P61 |

▶ 陶磁器

- | | | |
|----|----------|-----|
| 47 | 有限会社竹堂園 | P62 |
| 48 | 株式会社中外陶園 | P63 |

非製造業

▶ 物流・運輸

- | | | |
|----|--------------|-----|
| 49 | 株式会社イトー急行 | P64 |
| 50 | 大橋運輸株式会社 | P65 |
| 51 | 河村物流サービス株式会社 | P66 |
| 52 | 高見起業株式会社 | P67 |

▶ インフラ設備

- | | | |
|----|------------|-----|
| 53 | 信和建設株式会社 | P68 |
| 54 | 瀬戸ガス水道株式会社 | P69 |
| 55 | 有限会社塚本空調設備 | P70 |
| 56 | 東海設備工業株式会社 | P71 |

▶ IT・情報処理

- | | | |
|----|------------|-----|
| 57 | 株式会社キッズウェイ | P72 |
| 58 | 株式会社スピード | P73 |
| 59 | 株式会社バリューHR | P74 |

▶ 金融

- | | | |
|----|--------|-----|
| 60 | 瀬戸信用金庫 | P75 |
|----|--------|-----|

▶ 機械洗浄

- | | | |
|----|----------|-----|
| 61 | 日進機工株式会社 | P76 |
|----|----------|-----|

▶ リサイクル

- | | | |
|----|-----------|-----|
| 62 | 誠美社工業株式会社 | P77 |
|----|-----------|-----|

▶ サービス

- | | | |
|----|-----------|-----|
| 63 | 社会福祉法人樹の里 | P78 |
|----|-----------|-----|



株式会社 アンスコ



本社工場外観



本社工場 機械



製品

確かな品質、機能性の高さで日本の産業社会を支えています!

アンスコは1939年の創業以来、ねじメーカーとしてものづくりの発展に貢献してきました。同社が製造しているのは、産業用ロボットなどに使用される高強度、高精度な六角穴付ボルト・六角穴付止めねじです。さらにゆるみ止め加工事業を展開しており「ねじのゆるみ」の問題解決に貢献しています。

瀬戸に本社工場と佐賀県有田町に九州工場があり、また海外拠点として2012年にタイに進出し、アジアを中心に各地に販売をしています。



製造風景

先輩からのアドバイス

生産課 庄造係
(2012年入社)

私は工業高校出身で、ものづくりをしたいと思い当社に入社しました。現在は庄造工程にて材料を成形するための機械操作を行っており、ワイヤー状の鉄の素材をカットしてネジの形にしていきます。製品がきちんと作られ次の工程にパスできるように、機械の操作だけではなくメンテナンスや製品チェックもしています。

会社概要

住 所 (本社)瀬戸市穴田町984番地
T E L 0561-48-2430
資 本 金 9,600万円
従業員数 全体115人(男78人・女37人)
平均年齢44歳
創 業 年 1939年
売 上 19億円
業 種 螺子製造業
事業内容 精密締結部品の製造・販売・輸出
国内拠点 本社工場、九州工場
海外拠点 タイ
E-mail yurumanai@ansuco.co.jp
U R L http://ansuco.co.jp/
認定・認証等 ISO9001:2015/ISO14001:2015
愛知ブランド企業
健康経営優良法人2022

直近の採用情報

初 任 給 高卒170,000円、大卒207,000円
諸 手 当 通勤手当、残業手当、家族手当
賞 与 年2回(7月・12月)
昇 給 年1回(7月)
休 日 年間109日+計画有給3日
勤務時間 8:30~17:30
勤 務 先 瀬戸市
福利厚生 退職金制度、確定拠出金制度、資格取得補助制度、育児休業制度、介護休業制度

求める人材像

元気な人。ものづくりが好きな人。

直近の採用実績

2022年度 大卒1名、中途採用(有)
2021年度 中途採用(有)



製造業
自動車部品・金属製品

製造業
工業用セラミックス

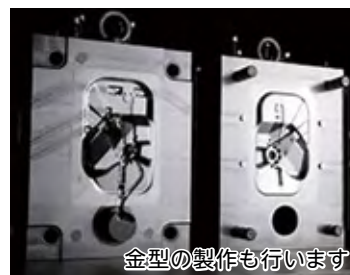
製造業
電気機器・製造用機械

製造業
医療機器・医薬品・食品

製造業
プラスチック・印刷

製造業
建材段ボール繊維陶磁器

非製造業



BE A PIONEER 未来をつくる、パイオニアになる!

当社は亜鉛ダイカストのメーカーとして創業50年の歴史がございます。

世界的なブランドであるシマノの釣具、スポーツ自転車の部品や自動車のシートの衝撃を和らげるダンパー製品、各種機械部品など Kanare の製品は、実は身近なものに使われています!

多くのお客様と信頼関係を築いてまいりました。

亜鉛ダイカスト・アルミダイカストの双方を生産できる強みを生かしながら、時代の流れに合ったものづくりに日々努力を重ねて参ります。また、当社は金型設計、金型製作・ダイカスト・仕上げ・加工・表面処理に至る一貫体制に取り組み成長してまいりました。ものづくりの楽しさと、難しさが混在する業界ではございますが、企業の発展とともに信頼される製品づくりを楽しんでいます!



先輩からのアドバイス

製造1課
マルビンソン さん (2019年入社)

元々アルバイトで当社で働いていて、学校卒業のタイミングで、当社への入社を決めました。

機械オペレーターの仕事は、始めて半年ほど。まだまだ先輩に聞きながら仕事を進めていますが、一人ひとり目標設定をして、みんな優しく教えてくれるので、楽しく進めることができます。今は、早く一人で機械を操作できるようになるのが目標。一緒に楽しく仕事ができるのを楽しみにしています!

会社概要

住 所 (本社)長久手市西原32-1
(瀬戸工場)瀬戸市山の田町43-393

T E L 0561-62-6188

資 本 金 1,000万円

従業員数 全体200人(正社員92名)(男110人・女90人)、平均年齢36歳

創 業 年 1971年

売 上 30億円(2021年実績)

業 種 非鉄金属業

事業内容 亜鉛・アルミダイカスト製造

国内拠点 本社・井戸金工場・瀬戸工場(長久手市・瀬戸市)、福井営業所(福井県)

E-mail toiawase@kanare.jp

U R L http://www.kanare.jp

認定・認証等 ISO9001

直近の採用情報

初 任 給 高卒170,000円、大卒185,000円

諸 手 当 残業手当、家族手当、役職手当、退職金
積み立て など

賞 与 年2回(7月・12月)

昇 給 年1回(4月)

休 日 年間110日+有給促進5日以上

勤務時間 8:30~17:30

勤 務 先 愛知県内の工場移動等はありません

福利厚生 財形退職金制度

求める人材像

一緒にものづくりを楽しめる仲間を募集!

直近の採用実績

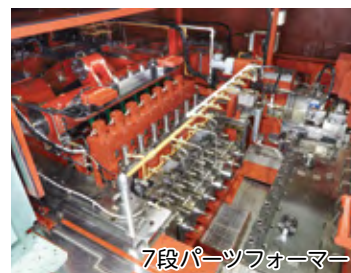
2022年度 中途採用(有)、外国人材(有)



株式会社 ケーアールアイ



本社社屋



7段パーツフォーマー



ブレーキ用製品

自動車用重要保安部品・自動車用ファスナー 製造で創業76年!

昭和21年の創業以来、お客様第一主義で、自動車用ファスナー製造および金属締結部品の専門メーカーとして事業活動を行って参りました。

大手自動車部品メーカーとの長年の取引があり、現在は自動車用保安部品や高機能安全商品（エアバック・ブレーキ・シートベルト・ボンネットモジュールなど）も多く取り扱っています。次世代に向けて、長年築き上げた固有技術と信頼をベースに、変化に対応出来る経営基盤を構築し、「明るく風通しの良い会社・レスポンス良くフレキシブルに対応できる会社・挑戦し続ける会社」を目指しています。低コスト・高品質・高精度を追求し、ピン・ボルト造りで培った豊富な冷間鍛造技術を活かし、ロングパーツフォーマーによる鍛造部品製造へも技術展開を行っております。お客様からのヒアリングを徹底的に行い、工程検討から試作・量産立上に関わり、開発から納品に至るまでの全体的なマネジメントを行います。



先輩からのアドバイス

製造技術
梅村 裕太 さん (2022年入社)

当社には、仕事をしていく為の教育プログラムが備わっており、モノづくりが未経験の方でも一から詳しく学ぶ事のできる環境が整ってます。私も未経験の新入社員として入社し、モノづくりについて素人同然でしたが、分かりやすく説明して下さる先輩方のフォローもあるので、安心して業務にあたる事が出来ます。

会社概要

住 所 (本社) 瀬戸市暁町3番地の151
T E L 0561-48-6171
資 本 金 5,000万円
従業員数 全体39人(男33人・女6人)
平均年齢41歳
創 業 年 1946年
売 上 26億円(2021年度)
業 種 自動車部品製造業
事業内容 自動車関連部品の製造・販売
国内拠点 本社工場、長久手営業所
E-mail soumu@kri-f.co.jp
U R L http://www.kri-f.co.jp

直近の採用情報

初 任 給 高卒170,000円、大卒185,000円
諸 手 当 通勤手当、残業手当、深夜手当
賞 与 年2回(7月・12月)
昇 給 年1回(4月)
休 日 会社カレンダーによる、2022年度は年間113日
勤務時間 8:00~17:00
勤 務 先 瀬戸市、長久手市
福利厚生 退職金制度、家族手当、給食手当、保養所:
リゾートトラスト・東急ハーベスト

求める人材像

自ら考え、自ら行動することが出来る方

直近の採用実績

2022年度 大卒1名、中途採用(有)、外国人材(有)
2021年度 中途採用(有)、外国人材(有)

製造業
自動車部品・金属製品

製造業
工業用セラミックス

製造業
電気機器・製造用機械

製造業
医療機器・医薬品・食品

製造業
プラスチック・印刷

製造業
建材・段ボール・繊維・陶磁器

非製造業

株式会社 コーエー・テック



ボルトを超えていく価値を。

こんにちは！私たちは株式会社 コーエー・テックです。
当社は特殊ボルトの量産製造、販売を行っています。当社では切削、転造、研削、穴あけ等の加工の公差管理を、高いレベルで維持、それらを他工程と組み合わせることにより、精度の高い、高品質なボルト製品の量産加工を実現しています。他にも、内製で加工機や画像検査機の製造等もっており、機械メーカー頼みにならない、独自の技術を用いて製造を行っています。
部署としては切削、研削、転造、検査機、生産管理等7つの部署からなり、各部署のメンバーと他部署が連携をとりながら業務にあたっています。
当社の製品は日本国内のすべての自動車メーカーでご使用頂いており、景気動向に左右されにくい、安定した仕事を行えます。また、次世代自動車とよばれるハイブリット車や電気自動車向けの、将来性の高い製品も多数製造しています。



先輩からのアドバイス

生産管理部
近藤 啓介 さん (2018年入社)

前職での経験を活かし、1年目から仕事を任せてもらえます。やりたいことにどんどんチャレンジできる社風で、仕事に対するやりがいや誇りを感じられます。お客様の要望を社内で調整し、感謝の言葉を頂いたりすると、とてもやりがいを感じます。

会社概要

住 所 (本社工場) 瀬戸市坊金町125
(切削工場) 瀬戸市坊金町118-4
T E L 0561-82-9047
資 本 金 1,000万円
従 業 員 数 全体45人(男30人・女15人)
平均年齢38歳
創 業 年 2003年
業 種 製造業
事業内容 自動車向け特殊ボルトの量産製造
国内拠点 本社工場、切削工場(瀬戸市)
E-mail hp@koetec.net
U R L http://www.koetec.net
認定・認証等 ISO9001認証取得

直近の採用情報

初 任 給 170,000円
諸 手 当 通勤手当、残業手当
賞 与 年2回(7月、12月)
昇 給 年1回(10月)
休 日 土曜隔週(会社カレンダーによる)、GWや年末年始等の長期連休有、他、有給取得推進日5日
勤務時間 8:30~17:30
勤 務 先 瀬戸市内
福利厚生 昼食補助(1食240円)、自動車通勤可(駐車場完備)、忘年会、暑気払等有(共に会社負担)

求める人材像

- ①やる気、元気がある方!
- ②こつこつとひとつずつクリアしていく方!

直近の採用実績

2022年度 中途採用(有)
2021年度 中途採用(有)

自動車部品・金属製品

工業用セラミックス

電気機器・製造用機械

医療機器・医薬品・食品

プラスチック・印刷

建材段ボール繊維陶磁器

非製造業

コンドーセイコー 株式会社



瀬戸工場全景



材料となる鋼材



自動倉庫

価値ある製品を通じて社会に貢献する。

当社の主要設備であるパーツフォーマーが製造する短縮パイプは独自金型により、バルジ・中ツバ、両ツバ、セレーション等、多彩な形状の表現が可能であり、冷鍛化による歯車部品は、密度強度の不安がなく薄歯が実現できます。グループ会社の協業により、後加工を含めた一貫加工で、製造品としてエンジン系部品、ギア部品、ターボエンジン部品、防振系部品など精密冷間鍛造部品を広く供給しています。



主要設備の
パーツフォーマー



先輩からのアドバイス

技術部
酒井 大樹 さん (2017年入社)

物づくりが好きな人、興味のある人には大変楽しい会社です。私の業務はパーツフォーマーという機械で主に自動車の部品を製造しています。車は現代社会においてなくてはならないものです。社会に貢献でき光栄に思っています。

会社概要

住 所 (本社)長久手市神明1番地
(瀬戸工場)瀬戸市暁町3番123
T E L 0561-62-6888
資 本 金 3,000万円
従業員数 全体102人(男85人・女17人)
平均年齢45歳
創 業 年 1973年
売 上 80億円(2021年度連結)
業 種 輸送用機械器具製造
事業内容 エンジン系部品、防振系部品
国内拠点 全国
海外拠点 米国、オハイオ州
E-mail ryoichi-aoyama@kondoseiko.co.jp
U R L <http://www.kondoseiko.co.jp/>
認定・認証等 愛知ブランド企業
ISO9001/ISO14001

直近の採用情報

初 任 給 高卒188,000円、大卒208,000円
諸 手 当 被服手当、皆勤手当、交通費 他
賞 与 年2回(7・12月)
昇 給 年1回(4月)
休 日 年間108日、当社休日カレンダーによる
週休二日制
勤務時間 8:00~17:10
勤 務 先 本社工場、瀬戸工場
福利厚生 雇用保険、労災保険、厚生年金、
健康保険、退職金制度、育休制度 他

求める人材像

自ら何をすべきかを思考し、実行する行動力

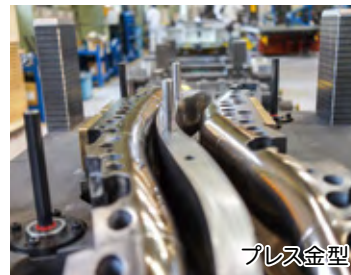
直近の採用実績

2022年度 中途採用(有)

2021年度 高卒1名、中途採用(有)



瀬戸本社第一工場外観



プレス金型



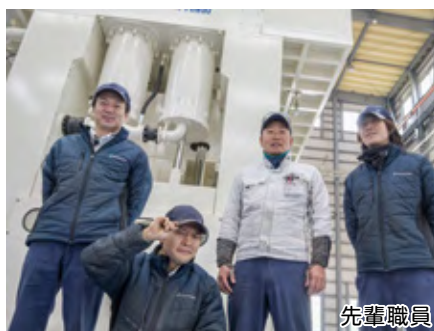
パネル製品の精度確認作業

進化し続ける瀬戸のプレス金型メーカー

笹原金型(株)は、創業以来50年以上、自動車部品を量産するのに不可欠なプレス金型の設計や製作を行ってきました。私たちは業界に先駆けて、長年の経験に基づいた金型製作のノウハウ、いわゆる「職人技」のデータ化に成功し、高品質かつ短納期の金型づくりを実現することで着実に成長してきました。

近年では、車体軽量化や衝撃安全性向上を目的に導入される新たな素材形やプレス加工法にも積極的に対応し、お客様から高い評価を得ています。

また、海外拠点として中国、韓国、インドネシア、ベトナム等にも拠点を構え、海外のお客様との直接受注案件も増加傾向にあり、笹原金型の評判・知名度は右肩上がりです。



先輩職員



先輩からのアドバイス

トライ課 二次組付
T・T さん (2018年5月入社)

私は、愛知県の特徴である自動車産業で働くことによって瀬戸市に貢献したいと思い入社しました。二次組付では機械加工された金型部品を、ベースとなる部分に組付けていき、金型を完成させます。優しい先輩たちに気軽に相談できるので、とても心強いです。

会社概要

住 所 (本社)瀬戸市広之田町469-2
T E L 0561-41-1135
資 本 金 3,000万円
従業員数 全体75人(男61人・女14人)
 平均年齢37.7歳
創 業 年 1968年
売 上 21.7億円(2022年4月実績)
業 種 自動車(輸送機器)
事業内容 自動車部品向け金型の設計、製造
国内拠点 瀬戸本社
海外拠点 中国、韓国、インドネシア、ベトナム、ドイツ、アメリカ
E-mail mail1@sasahara-kk.com
U R L http://sasahara-kk.com/
認定・認証等 ISO9001

直近の採用情報

初 任 給 大卒20万円
諸 手 当 残業手当、資格手当、家族手当(扶養配偶者1万円/月、子供1人につき5千円/月)、役職手当
賞 与 年2回(7月、12月)
昇 給 年1回(4月)
休 日 年間121日(2022年度)
勤務時間 7:56~17:30(実働8時間29分)
勤 務 先 瀬戸市広之田町
福利厚生 社会保険完備、研修制度、社員旅行、社員食堂、独身寮・社宅有

求める人材像
 一品モノのモノづくりがしたい人!

直近の採用実績
 2022年度 中途採用(有)、外国人材(有)
 2021年度 大卒4名、中途採用(有)、外国人材(有)

株式会社 ジェイテクトギヤシステム



瀬戸工場



工場内



製品

世界でも有数の「歯車」に特化した総合メーカー

当社は1958年、自動車の国産化に向け「ハイポイドギヤ歯切り盤の国産化」へ挑戦するために設立された会社です。2022年10月「豊精密工業株式会社」から「株式会社ジェイテクトギヤシステム」へと社名を変更し、ジェイテクトグループ一体となりNo.1 & Only Oneの商品を生み出すべく日々務めております。「歯車」に特化した総合メーカーは世界でも数少なく、お客様のニーズに応えるため、設備開発から部品製造まで一貫体制を完備。エネルギーの効率利用や自動車の軽量化に重要な役割を担うハイポイドギヤ歯切り盤生産に関しては、国内唯一の設備メーカーとして高い評価を得ています。充実した新入社員研修や、階層別研修、管理職研修など教育・研修の場を数多く用意し、人材育成に注力しています。いきいきと健康で働けるよう健康経営にも積極的に取り組んでいます。今後の当社を背負う「人のチカラ」は強みの一つです。



仕事風景



先輩からのアドバイス

駆動生技部
藤田 尚 さん (2014年入社)

主な仕事内容は、製品図から効率よく生産するための組付け順序を検討し、その流れに沿ったライン設計をする事です。打合せで私が進行役の時も、先輩社員が話をしっかり聞いてアドバイスをしてくれるため、日々成長する事ができます。仕事を進める上でコミュニケーションが重要であると実感しています。

会社概要

住 所 (本社)愛知県瀬戸市暁町3-45
T E L 0561-48-5906
資 本 金 20億円
従業員数 全体667人(男634人・女33人)
平均年齢41歳
創 業 年 1958年
売 上 528億円
業 種 自動車部品製造業
事業内容 自動車用歯車、工作機械の製造
国内拠点 瀬戸工場、みたけ工場、日進工場
E-mail info@gear.jtekt.co.jp
U R L https://www.gear.jtekt.co.jp
認定・認証等 健康経営優良法人2022 ホホワイト500

直近の採用情報

初任給 高卒169,500円、大卒218,000円
諸手当 超過勤務手当、家族手当、通勤手当 他
賞 与 年2回(7・12月)
昇 給 年1回(4月)
休 日 年間121日
勤務時間 8:00~16:45、20:30~5:30
勤 務 先 瀬戸市、日進市、御嵩町(岐阜県)
福利厚生 家賃補助制度、育児介護休業制度、退職金制度 他

求める人材像

積極的にコミュニケーションが取れる方

直近の採用実績

2022年度 高卒6名、大卒2名、中途採用(有)
2021年度 高卒6名、大卒1名、中途採用(有)

株式会社 スギノプレス



事務所外観



600tプレス



初代プレス

オンリーワン企業を目指して、常に創意工夫

弊社はトランスファープレス、順送プレス等、様々なプレス設備を利用し金属部品を加工している会社です。部品作りの要となる金型の設計から自社内で手掛けている為、複雑な構造の部品を生産することを可能にしています。

また2003年5月にタイ現地法人を設立しました。海外での市場ニーズに柔軟に対応し技術や生産性のさらなる向上を目指しています。

もっと知りたい！
スギノプレス。
リクルート動画はコチラ！



作業風景

先輩からのアドバイス

製造部
渋山 直樹 さん (2016年入社)

私は昔から車に興味があり、スギノプレスのモノづくりに対する思いや地域貢献、グローバルな会社である点に魅力を感じました。また長期連休でプライベートが充実するのではないかと思います、入社を決めました。新しい環境でもチャレンジ精神を持ち、失敗を経験しながら成長していくことでやりがいを感じ、楽しくなると思います。

会社概要

住 所 (本社) 瀬戸市山の田町231
T E L 0561-83-1111
資 本 金 5,000万円
従 業 員 数 全体74人(男51人・女23人)
平均年齢43歳
創 業 年 1953年
売 上 30億8,000万円
業 種 輸送用機械器具製造業
事業内容 自動車向け内装部品の製造
国内拠点 瀬戸
海外拠点 タイ
E-mail soumu@sugino-press.co.jp
U R L http://www.sugino-press.co.jp
認定・認証等 ISO9001/ISO14001
瀬戸市ライフ・ワーク・バランス推進宣言

直近の採用情報

初 任 給 高卒180,000円、大卒210,000円
諸 手 当 残業手当、通勤手当、夜勤手当 等
賞 与 年2回(7・12月)
昇 給 年1回(4月)
休 日 年間117日
勤務時間 8:30~17:30
勤 務 先 瀬戸市、タイ
福利厚生 退職金制度、WELBOX 他

求める人材像
何事にも興味をもち、一歩前に踏み出せる人

直近の採用実績
2022年度 中途採用(有)、外国人材(有)
2021年度 大卒4名、中途採用(有)、外国人材(有)

製造業
自動車部品・金属製品

製造業
工業用セラミックス

製造業
電気機器・製造用機械

製造業
医療機器・医薬品・食品

製造業
プラスチック・印刷

製造業
建材段ボール繊維陶磁器

非製造業

せん じゅ きん ぞく こう ぎょう 千住金属工業 株式会社



事業所外観



食堂

「つないでいるのは、未来です」エレクトロニクスを通じて人々の生活を支えています！

千住金属工業は、日系のみならず世界の大手電機・電子メーカーから自動車業界まで幅広い業種のお客様と取引をしており、創業84周年の成長し続ける企業です。

世界で高品質な「はんだ付け材料」・「はんだ付け装置」・「すべり軸受製品」の開発・製造・販売をしており、業界においてトップクラスの技術力を持つ安定企業です。

みなさんが使っている、スマートフォンやタブレットなどの精密機械、自動車、半導体など、そこには当社の最先端のテクノロジーが使われています。

また、「はんだ付け」は人々の身近な生活を支えるインフラと考えております。

陰ながら支え、変化をしていき、この変化の速い時代の最中に、いち早く技術に対応させることで「業界トップクラス」を維持しております。テクノロジーの革新は速く、要求に対して技術のアイデアが求められ、プロフェッショナルとしてやりがいがあります。



先輩からのアドバイス

瀬戸研究所
早川 めぐ美 さん (2019年入社)

はんだペーストの開発業務を担当しています。当社の開発部門はお客様との距離が近く、直接ご要望を聞き、時には協力しながら開発を進める事もあります。お客様の要望に応えられるよう、日々試作評価の繰り返しですが、何度も挑戦し自分の開発した製品をお客様に認めてもらえた時には大きな達成感とやりがいを感じます。

会社概要

住 所 (本社)東京都足立区千住橋戸町23
(瀬戸研究所)瀬戸市山の田町50-1

T E L 本社:03-3888-5151(代) 瀬戸:0561-89-3760(代)

資 本 金 4億円

従業員数 全体942人(男712人・女230人)、平均年齢39歳

創 業 年 1938年

売 上 800億(2021年度)

業 種 非鉄金属・機械

事業内容 はんだ材料はんだ付け装置すべり軸受の製造及び販売

国内拠点 ■事業所 東京、埼玉、栃木、兵庫、愛知
■営業所 岩手、宮城、福島、富山、長野、愛知、滋賀、兵庫、福岡

海外拠点 ドイツ、アメリカ、メキシコ、台湾、ロシア、タイ、フィリピン、中国、香港

E-mail saiyou_tky@senju.com

U R L <https://www.senju.com/ja/>

認定・認証等 ISO9001/ISO14001/IATF16949

直近の採用情報

初任給 高卒185,000円、大卒218,000円

諸手当 住宅手当(世帯主の場合で規定に沿う)、家族手当、役職手当、通勤手当、時間外勤務手当、営業職は外勤手当あり、開発・研究職は研究員(職)手当あり

賞 与 年2回(6月、12月)別途業績に応じて決算賞与を支給(3月)

昇 給 年1回(4月)

休 日 年間121日、週休2日制、夏期、年末年始、GW連休あり、慶弔休暇

勤務時間 9:00~17:45

勤務先 瀬戸市内、各営業、事業所、全国転勤有

福利厚生 各種社会保険、団体生命保険、確定拠出年金制度、財形貯蓄制度、独身寮完備、スポーツ文化教養クラブ

求める人材像

挑戦する心を持って失敗を恐れずに探求する

直近の採用実績

2022年度 高卒12名、大卒12名、中途採用(有)
2021年度 高卒11名、大卒5名、中途採用(有)



『自動運転』『つながるモビリティ』に必要なシステムのモノづくりに貢献しています。

当社は商品機能を理解した上で企画、設計段階から早期に参画し、試作から量産まで一貫してお客様との共同開発に取り組んでいます。プレス加工だけでなく表面処理・溶接・組み立てとプレスにかかわるすべての工程に幅広く関わることで、お客様のニーズにより細かく、しかもスピーディな対応ができます。お客様より高い評価を頂き今後需要の見込まれる車載機器、『自動運転』の周りの周りを見るシステム(Vision sensor[LiDAR]など)、『つながるモビリティ』に必要なシステム(Ethernet)の金属部品製造に携わっています。また、インドネシアに工場を有し、グローバルに事業展開を行っています。



先輩からのアドバイス

製造技術室
根岸 明裕 さん (2022年入社)

当社は車の中にある普段見ることのない重要な部品を取り扱っており、陰ながら人々の生活の役に立っていることを強く実感できます。私はプレス加工の知識はゼロからのスタートでしたが、先輩方が優しく丁寧に教えてくださり、毎日新たな発見があり自身の成長につながるので想像以上のやりがいを感じられます。

会社概要

住 所 (本社)瀬戸市穴田町974番地
T E L 0561-48-5331(代表)
資 本 金 3,000万円
従業員数 全体74人(男60人・女14人)
 平均年齢48歳
創 業 年 1959年
売 上 14.7億円
業 種 自動車製品製造業
事業内容 車載電子機器用金属プレス部品
国内拠点 瀬戸市本社工場
海外拠点 インドネシア
E-mail eigyo@daieikogyo.co.jp
U R L https://www.daieikogyo.co.jp/
認定・認証等 瀬戸市ライフ・ワーク・バランス推進宣言
 愛知健康経営推進企業登録
 SDGs宣言

直近の採用情報

初 任 給 高卒170,000円、大卒200,000円
諸 手 当 皆勤手当、時間外手当、住宅手当、家族手当、通勤手当、資格手当、夜勤手当
賞 与 年2回(7・12月)
昇 給 年1回(5月)
休 日 年間116日
勤務時間 8:20~17:15
勤 務 先 瀬戸市内
福利厚生 退職金制度、育児休暇、介護休暇

求める人材像
 高い当事者意識をもって、自ら行動できる人

直近の採用実績
 2022年度 大卒1名、中途採用(有)、外国人材(有)
 2021年度 高卒1名、中途採用(有)、外国人材(有)



株式会社 ダイナモ



本社工場



金型部品製造で世界へ進出するグローバル企業です

自動車産業を影で支えている金型。その金型に使用される部品をオーダーメイドで作成しています。今では国内だけでなく海外自動車メーカー様とお取引させていただき、売上は現在40億円を超えるまでとなりました。社員数も年々増えており、特に若い力が活躍する会社です。若い人たちの成長のチャンスも多く、やりがいも多い職場です。事業所は瀬戸市に2箇所、ベトナムに1箇所あり、そこから日本全国、世界各国へ製品を出荷しています。昨年度、ダイカスト金型で使用されるSKD材に対応した世界で唯一の金属3Dプリンタ造形機を導入し、オンリーワン技術の構築へと新たな事業に向けて走り出しました。



先輩からのアドバイス

営業部
永島 征治 さん (2014年入社)

生まれも育ちも瀬戸市の私、そして今は瀬戸市にあるダイナモに勤めています。ダイナモは環境面、設備面、待遇面などとても働きやすく、私は現在は営業担当として活躍しています。自分から努力して活躍したいと思える人であれば一緒に働きましょう。必ず活躍できるはずですよ。

会社概要

住 所 (本社)瀬戸市共栄通7丁目107
(瀬戸工場)瀬戸市中水野町1丁目379-1
T E L 0561-88-1071
資 本 金 3,000万円
従業員数 全体180人(男125人・女55人)
平均年齢37歳
創 業 年 1990年
売 上 44億円
業 種 製造業
事業内容 ダイカスト金型部品製造・販売
国内拠点 瀬戸工場
海外拠点 ベトナム
E-mail info@dynamo.co.jp
U R L http://www.dynamo.co.jp

直近の採用情報

初 任 給 高卒185,000円、大卒200,800円(製造)
高卒165,000円、大卒185,000円(事務)
諸 手 当 通勤手当、残業手当、扶養手当、住宅手当、住宅ローン手当
賞 与 年2回(7・12月)
昇 給 年1回(4月)
休 日 年間110日
勤務時間 8:30~17:00
勤 務 先 瀬戸市内
福利厚生 自動車通勤可、制服貸与、退職金制度

求める人材像

臨機応変な柔軟な対応ができる人

直近の採用実績

2022年度 高卒1名、大卒3名、中途採用(有)、外国人材(有)

2021年度 高卒3名、大卒3名、中途採用(有)、外国人材(有)

製造業
自動車部品・金属製品

製造業
工業用セラミックス

製造業
電気機器・製造用機械

製造業
医療機器・医薬品・食品

製造業
プラスチック・印刷

製造業
建材段ボール繊維陶磁器

非製造業

テクノアローズ 株式会社



向上心 ～常に努力を惜しまない～ お客様に向き合いオーダーメイドで部品を造る企業

私たちテクノアローズは、自動車用生産設備の精密部品、産業機械の部品、医療機器の部品などを製造するモノづくり企業です。2004年に設立し、営業・事務・製造などの部署が一丸となって、高い技術力で大手メーカーをはじめ多くのお客様が求めるモノをスピーディーに提供するという信念のもと、2017年には新工場を稼働して、日々、新たなモノづくりに挑戦しています。社員一人ひとりの能力を十分に生かし、チャレンジし続け、努力することを忘れず、何事にも最大限の力を発揮して、お客様から信頼される喜びと感謝の気持ちを胸に、社員共々より良い品質になるよう日々心がけています。



先輩からのアドバイス

営業部 主任
(入社6年目)

テクノアローズの強みは技術力。
1000分の1ミリ単位で加工ができる会社は全国でも多くはありません。
大手のお客様から大いに頼りにされ、うちにしかできないものづくりができる企業。
ものを販売する営業とは少し違ったやりがいがある奥が深い仕事です。

会社概要

住 所 (本社) 瀬戸市新郷町189番地2
T E L 0561-21-6994
FAX 0561-21-6982
資 本 金 2,000万円
従業員数 全体42人(男27人・女15人)
平均年齢34歳
創 業 年 1997年
売 上 9億8,000万円(2022年3月時点)
業 種 精密機械器具製造
事業内容 各種金属・樹脂・超硬部品の加工
国内拠点 瀬戸市 本社
E-mail yano@technoarrows.co.jp
U R L <https://technoarrows.co.jp>

直近の採用情報

初 任 給 高卒190,000円、大卒200,000円
諸 手 当 通勤手当、残業手当
賞 与 年2回(7・12月)
昇 給 年1回(5月)
休 日 年間108日
勤務時間 8:30～17:30
勤 務 先 瀬戸市内
福利厚生 健康保険、厚生年金、雇用保険、労災保険、退職金制度、リゾートトラスト会員

求める人材像

仕事に対する興味、意欲、向上心のある方

直近の採用実績

2022年度 大卒1名、中途採用(有)、外国人材(有)
2021年度 第二新卒3名、中途採用(有)

自動車部品・金属製品

工業用セラミックス

電気機器・製造用機械

医療機器・医薬品・食品

プラスチック・印刷

建材段ボール繊維陶磁器

非製造業

テクノエイト 株式会社



溶接ロボットの調整



組立作業

本社

あかるい未来へ ～未来を見据え、自動車の軽量化に貢献～

【自動車部品のプレス加工、溶接、組付、金型設計製作】
私たちテクノエイトは、豊田鉄工株式会社のグループ企業として自動車部品の開発・製造・販売しているTier1メーカーで、2023年には設立75周年を迎えます。当社最大の強みは長年に渡り培った高度なアルミ加工技術です。鉄に比べて伸縮性の低いアルミは加工が非常に難しく、ボデー部品のプレス加工に対応できるメーカーは当社を含めほんの数社しかありません。古くからアルミ加工に着目し技術を追求してきたことが現在の「アルミといえばテクノエイト」という確固たる地位に繋がっています。また、新たな柱として超高張力鋼材(超ハイテン材)を使用した製品の量産に向け新工場を建設しております。超ハイテン材は一般的な鋼材と比べて引張り強度が高く、自動車の軽量化に大きく貢献することができます。テクノエイトは自動車業界の大変革の時代に、高度なアルミ加工技術に加え、超ハイテン材の加工で挑みます。 ※豊田鉄工株式会社(64%)、トヨタ自動車株式会社(36%) 出資企業



建設中の工場



先輩からのアドバイス

総合企画部 人事室
杉野 弘貴 さん (2020年入社)

テクノエイトを知ったきっかけは大学主催の学内企業説明会でした。高度なアルミ加工技術に強みを持っていること、採用担当者の人柄に惹かれて入社を決めました。入社して3年目になりますが年齢や職位に関係なく積極的に発言ができ、自分の提案が取り入れられていく環境です。自分の提案によって会社が変わることもあるので責任感を持って働く環境です。

会社概要

住 所 (本社) 瀬戸市暁町1番地
T E L 0561-48-5311(代表)
資 本 金 4億9千500万円
従業員数 全体509人(男464人・女45人)
平均年齢37.2歳
創 業 年 1948年
売 上 220億円
業 種 自動車部品製造業
事業内容 自動車部品のプレス加工、組付
国内拠点 本社工場
海外拠点 フィリピン
E-mail saiyou@technol-eight.co.jp
U R L <http://www.technol-eight.co.jp/index.html>
認定・認証等 健康経営優良法人(ホワイト500)
愛知ブランド企業
瀬戸市企業アンバサダー

直近の採用情報

初 任 給 高卒167,000円、大卒207,000円
諸 手 当 通勤手当、家族手当、役職手当、交替勤務手当、高速通勤手当(片道35キロ以上一部補助)
賞 与 年2回(7・12月)
昇 給 年1回(4月)
休 日 年間121日
勤務時間 交替勤務 ①6:00～15:10②17:10～2:20
①②の繰り返し 常昼勤務 8:00～17:10
勤 務 先 愛知県瀬戸市暁町1番地
福利厚生 リゾートトラスト、制服支給、食堂完備、在宅勤務、事務所内服装自由化、その他商業施設の割引券あり

求める人材像

何事にも粘り強く挑戦し続ける姿勢をお持ちの方

直近の採用実績

2022年度 高卒23名、大卒5名、中途採用(有)、外国人材(有)
2021年度 高卒20名、大卒4名、中途採用(有)

株式会社 東郷製作所



本社



開発製品



作業風景

国内シェアトップクラスの製品を創出する、 自動車用小物ばねのNO.1メーカーです！

トヨタ自動車の一次サプライヤーであり自動車用小物ばねのNO.1メーカーです。

弊社は『ばねの東郷』と称され、多彩な自動車用小物ばねを生産。ホースクランプは、トヨタ向けシェア100%、国内シェア70%、世界シェア30%を獲得し高い評価を得ています。創業から140年以上に渡り培った「モノづくり」の技術と新たな技術への応用力を武器に、次世代自動車向けの製品開発をはじめ、介護福祉分野でのロボット技術開発など新たな技術の発展にも挑戦しています。今後も常にお客様のニーズを先取りし「世界に通用するモノづくり企業」として、最高の性能と品質のばねをお届けし続けます。



先輩からのアドバイス

製造部 電子部品二課
小松 優那 さん (2018年入社)

製造現場は単調なライン作業ではなく、設備の段取・調整業務を主業務として、品質チェック、設備保全等、幅広い業務を担当するため、仕事を通して様々な知識・スキルを習得できます。個人の成長はもちろん、協力して改善業務や生産対応を行うことで、チームとしての大きな達成感を味わうことができます。このような仕事にやりがいを感じられる方ならば、どんな方でもきっと東郷製作所で活躍できると思います。

会社概要

住 所 (本社)東郷町大字春木字蛭池1番地
(瀬戸工場)瀬戸市穴田町977番地
T E L 0561-38-1111
資 本 金 3億400万円
従業員数 全体758人(男632人・女126人)
平均年齢40歳
創 業 年 1881年
売 上 380億円
業 種 自動車部品製造業
事業内容 自動車部品の開発、設計、製造、販売
国内拠点 工場(東郷町・瀬戸市)、営業所(埼玉・大阪・広島)
海外拠点 アメリカ、タイ、ドイツ、中国
E-mail togosaiyo@togoh.co.jp
U R L https://www.togoh.co.jp/
認定・認証等 健康経営優良法人、愛知ブランド企業、
くるみん認定企業

直近の採用情報

初 任 給 高卒165,000円、大卒200,500円
諸 手 当 役職手当、家族手当、住宅手当、通勤手当
(月額上限10万円)、残業手当、転勤手当
賞 与 年2回(7・12月)
昇 給 年1回(4月)
休 日 年間121日、完全週休2日制
勤務時間 8:00~17:00(フレックスタイム制あり)
勤 務 先 愛知県
福利厚生 独身寮、社宅、確定給付企業年金(退職金) 他

求める人材像
東郷製作所を好きになってくれる人

直近の採用実績
2022年度 高卒13名、高専卒1名、大卒10名、中途採用(有)、外国人材(有)
2021年度 高卒9名、大卒10名、中途採用(有)、外国人材(有)

製造業
自動車部品・金属製品

製造業
工業用セラミックス

製造業
電気機器・製造用機械

製造業
医療機器・医薬品・食品

製造業
プラスチック・印刷

製造業
建材段ボール繊維陶磁器

非製造業



株式会社 トーカロイTGK



従業員



精密加工室

外観

30年後も成長を続ける企業を目指し、 2022年にホールディングス化。

当社は、耐久性が求められる切削工具や耐摩耗工具などに使われている「超硬合金」の素材製造、また精密金型部品加工においては「超硬合金」および「鋼」を完成品まで提供しており「超硬合金の一貫生産サービス」を提供しております。さらにはスマートフォンやテレビなどのディスプレイ製造用や火力発電所などで使用されている工業用スプレーノズルの開発、製造も行っております。自動車から家電製品、半導体など幅広く、日本の「モノづくり」を支えていると言っても過言ではなく、従業員はその使命感・誇りを持って仕事に励んでおります。

2022年4月に(株)トーカロイホールディングス、(株)トーカロイ、(株)トーカロイMTG、(株)トーカロイTGKの4社でホールディングス化。

会社概要

住 所 (本社)愛知県瀬戸市坊金町236番1
T E L 0561-84-2611
資 本 金 7,500万円
従業員数 全体96人(男89人・女7人)(グループ総従業員302名)、平均年齢39.2歳
創 業 年 1964年
売 上 16億9,200万円(2022年3月期実績)
業 種 金属製品製造業
事業内容 金型部品(鋼・超硬合金)の製造
国内拠点 工場2拠点:愛知、岡山
営業3拠点:愛知、岡山、兵庫
E-mail saiyo-a@tokaloy.co.jp
U R L https://www.tokaloy.co.jp/
認定・認証等 愛知ブランド企業
ISO9001認証取得
瀬戸市ライフ・ワーク・バランス推進宣言

直近の採用情報

初 任 給 高卒175,500円、大卒205,500円
諸 手 当 資格手当、通勤手当、家族手当、地域手当、残業手当、夜勤手当 他
賞 与 年2回(7・12月)
昇 給 年1回(4月)
休 日 年間115日(完全週休2日制)
勤務時間 8:00~17:00(一部シフト勤務有り)
勤 務 先 瀬戸市坊金町
福利厚生 勤続功労表彰、賃貸住宅家賃補助、選択制確定給付企業年金、従業員持株会、退職金制度 他

求める人材像
常に改善を意識できる方、対応力のある方

直近の採用実績
2022年度 高卒1名、大卒1名
2021年度 大卒4名、中途採用(有)



先輩からのアドバイス

精密加工課
K.S さん (2014年入社)

大学から愛知県で一人暮らしを開始。学内企業説明会で知り全国的に見ても珍しい事をしている企業だと聞いて、とても興味が湧き就職を決めました。工場といっても単純作業ではなく、どうしたら効率良く仕事をこなせるか日々考えています。また難易度が高い製品を自らの手で作り上げた時に「やりがい」を感じます。



製造業
自動車部品・金属製品

製造業
工業用セラミックス

製造業
電気機器・製造用機械

製造業
医療機器・医薬品・食品

製造業
プラスチック・印刷

製造業
建材・段ボール・繊維・陶磁器

非製造業

株式会社 ニッコーインテック



「人財×IoT×自動化」による確かな品質で 精密金型、プラスチック製品の製造を実現

「よろこばれて みんなのために」を社是に掲げ、主に自動車部品の金型設計・製作、プラスチック射出成形から組立までをワンストップサービスで提供しています。独自の技術開発を進めるなど創業以来「品質」を第一にこだわるとともに、先進のAI・ロボット・IoTを積極的に導入し、高品質な製品、大量生産など時代とお客様のニーズに応え、かつ安全第一、社員が働きやすい職場環境を実現しています。「町工場からスマート工場へ」ステップアップしていきます。

当社の製品は自動車用カメラカバー、バンパーリテイナー、トリムクリップから医療用カテーテルコネクタなどを主力製品として生産しています。

SDGsの取り組みでは、環境面の活動にも力を入れて活動しています。敷地内建屋のすべてに太陽光パネルを設置、製造工程で発生する廃材を分別しリサイクルをするなどの活動でCO2排出量の50%削減を実現しています。

社員にやりがいをもって仕事に取り組んでもらうために階層別研修や資格支援制度など福利厚生を充実させ、環境整備に日々努めております。



先輩からのアドバイス

調達物流グループ
T. K. さん (2020年入社)

当社の製品は各自動車メーカーで使用をされており、自動車業界の一員として責任とやりがいを感じられる仕事です。

社員の雰囲気は柔らかく、分からないことを聞けば部署に関係なく丁寧に教えてくれる人ばかりです。

更なる品質向上を求める中で自分自身の成長も感じながら、働きやすい環境で充実した日々を送っています。

会社概要

住 所 (本社)瀬戸市坂上町737
T E L 0561-87-1106
資 本 金 1,000万円
従 業 員 数 全体93人(男71人・女22人)
平均年齢40歳
創 業 年 1980年
業 種 製造業(プラスチック)
事業内容 金型設計・製作、プラスチック部品製造・組立
国内拠点 本社のみ(2023年12月に本社より東側200m先に新工場設立予定)
E-mail info@nicco-intec.co.jp
U R L http://www.nicco-intecco.jp/
認定・認証等 ISO9001:2015年版
ライフ・ワーク・バランス推進宣言事業所
健康宣言チャレンジ事業所

直近の採用情報

初 任 給 高卒170,000円~175,000円、
大卒190,000円~210,000円
諸 手 当 職務給、食事手当、資格手当、役職手当、通勤手当
賞 与 年2回(7・12月)
昇 給 年1回(4月)
休 日 年間116日(土日休み、長期休暇(GW、夏季、年末年始))
勤務時間 8:30~17:30
勤 務 先 本社のみ、転勤無し
福利厚生 社会保険完備、退職金制度、階層別社員研修、名鉄グループ
福利厚生制度加入、PanForYou連携/パン・スープを100円
~150円で購入可、資格支援制度、マイカー通勤可、忘年会

求める人材像

チームワークを大切に前向きに取り組める方、向上心のある方

直近の採用実績

2022年度 高卒3名、中途採用(有)、外国人材(有)
2021年度 中途採用(有)、外国人材(有)

自動車部品・金属製品

工業用セラミックス

電気機器・製造用機械

医療機器・医薬品・食品

プラスチック・印刷

建材段ボール繊維陶磁器

非製造業



株式会社 マイティミズタニ



本社 暁工場



本社食堂



金型



2000トン プレス

デジタルプロセスにより進化させた日本の高品質なプレス金型を世界へ

1964年の創業以来、私たちマイティミズタニは自動車部品のプレス金型の設計・製作をしてきました。その過程において、客先からの多様な材質の鋼板や多様な条件下での加工ニーズに対し、適格に結果を出すことで、生産性の向上に貢献してきました。マイティグループは、中国・韓国にも拠点を置き、培ってきたノウハウと高い技術力で日本から世界へ発信していきます。これからも、短納期・高品質・低コストを追及したプレス金型を世界へ届けていきます。



測定



先輩からのアドバイス

管理部管理課
加藤 滯武 さん (2021年入社)

入社後、約一年ほど工機課を経験した後、今の管理課へ異動しました。今の部署では自動車に使われる部品の検査、出荷準備、お取引先様への運送手配をしています。自動車を外から見たときには見えないような内部の部品などもあるので、実際にどこに組付けられるのか、どこかの部品のかなど完成形をイメージしながら仕事をするとやりがいもありとても楽しいです。

会社概要

住 所 (本社)瀬戸市暁町3番地121
(穴田工場)瀬戸市穴田町873番地1、884番地、869番地1
T E L 0561-48-1506(代表)
資 本 金 4,500万円
従業員数 全体120人
平均年齢43歳
創 業 年 1964年
売 上 31億円(令和3年4月実績)
業 種 自動車用プレス金型の設計・製作
事業内容 プレス金型の設計・製作
国内拠点 本社暁工場 穴田工場 穴田第二工場 穴田第三工場
海外拠点 中国、韓国
E-mail maity@maity.co.jp
U R L http://www.maity.co.jp/
認定・認証等 ISO9001認証取得

直近の採用情報

初 任 給 高卒172,000円、大卒200,000円
諸 手 当 役職手当、皆勤手当、資格手当、家族手当、改善提案手当、出張手当、残業手当、通勤手当
賞 与 年2回(7月、12月)+業績により、4月度決算賞与
昇 給 年1回(5月)
休 日 年間120日 完全週休2日制
勤務時間 8:00~17:30
勤 務 先 暁本社工場又は穴田工場
福利厚生 社内調理の昼食、4月お花見歓迎会及びボウリング大会、慰安旅行、年末忘年会 他

求める人材像
向上心のある方大歓迎!

直近の採用実績
2022年度 高卒1名、中途採用(有)、外国人材(有)
2021年度 高卒2名、中途採用(有)、外国人材(有)

自動車部品・金属製品

工業用セラミックス

電気機器・製造用機械

医療機器・医薬品・食品

プラスチック・印刷

建材段ボール繊維陶磁器

非製造業

株式会社 三木



本社工場



加工製品



製造現場

付加価値を付ける事で全国での問題解決に貢献してきました

株式会社三木は1965年に瀬戸市にて創業し、57年間自動車部品に使われる精密部品の二次加工を行っております。愛知県のみならず、全国的にお客様より信頼をいただき、多種多様な精密部品を手掛けております。

主に自動車の保安部品や安全部品（リクライニング部品・エンジン部品・足回り部品）を取り扱っており、また身近なところでは、ホームセンターで手にする特殊ねじ・ボルト・ナット等も手がけております。弊社の得意分野は、ヘッダーブランクの二次加工をメインとし、穴あけタップ加工から切削加工を含む一括工程を担っております。

金属製品に付加価値を付けることを得意とする中、長年培ってきた技術で不具合ゼロを達成しております。

お客様の「困った」を共に解決していく事でユーザーの皆様から高い評価をいただいております。



先輩からのアドバイス

製造部
亜音 さん（入社5年目）

入社してからは、補助作業で作業ルールや効率の良い作業を先輩たちから指導して頂き、仕事をする上で大事な心得を学びました。待ちの姿勢ではなく自分から学ぶ姿勢が大事で、任せて貰う仕事が次第に増えてきました。役職、ベテラン、新人関係なく社内の改善で意見を発信すれば積極的に聞き入れてくれるところは、自分も会社を創り上げていると実感出来るのでとても遣り甲斐を感じています。また一人でも多くの仲間と一緒に仕事が出来るとを楽しみにしています。

会社概要

住 所 (本社)瀬戸市日の出町29
T E L 0561-48-2767
資 本 金 1,000万円
従 業 員 数 全体47人、平均年齢40歳
創 業 年 1965年
業 種 金属製品 製造業
事業内容 精密部品加工
国内拠点 本社工場・第二工場
E-mail info@kk-miki.com
U R L http://www.kk-miki.com/

直近の採用情報

初 任 給 高卒172,000円、大卒189,000円
諸 手 当 残業手当、皆勤手当、家族手当、給食補助、交通費、交代勤務手当 他
賞 与 年2回(7・12月)
昇 給 年1回(4月)
休 日 週休2日(会社カレンダーによる)
勤務時間 8:00~17:00 6:00~15:00 18:00~27:00
勤 務 先 瀬戸市
福利厚生 雇用保険、労災保険、厚生年金、健康保険、退職金制度

求める人材像
自立心と当事者意識のもてる方

直近の採用実績
2022年度 中途採用(有)、外国人材(有)
2021年度 中途採用(有)、外国人材(有)

自動車部品・金属製品

工業用セラミックス

電気機器・製造用機械

医療機器・医薬品・食品

プラスチック・印刷

建材段ボール繊維陶磁器

非製造業

伊藤忠セラテック 株式会社



企業理念 「地球と人にやさしい100年企業への挑戦!」

■行動規範

- 1) 瀬戸でのセラミックス製品の製造を深耕し、グローバルに展開します。
- 2) 地球環境に配慮し、限りある資源を大切にすビジネスを展開します。
- 3) コンプライアンスを遵守し社会的良識をもって行動します。

■会社PR

伊藤忠グループであることから、日本国内の販売のみならず、伊藤忠商事の海外ネットワークも利用し、世界を販売の舞台にしています。また、当社は、セラミックス系工業材料メーカーゆえ、お客様のニーズに合わせた商品開発が必要です。その為、技術部員及び技術系営業員は、当社において重要な役割を担っています。



先輩からのアドバイス

サポート職 (2019年入社)

「モノづくり産業を支えることで、世の中に対してより豊かな生活を提供したい」という思いからサポート職として入社しました。国内外の取引先がありグローバルな感覚を体感しております。スムーズな対応を求められ、自身の役割における責任もありますが、業務を通じ一步一步前進しており、また新しいことに挑戦できる職場です。

会社概要

住 所 (本社)瀬戸市塩草町12番地の8
T E L 0561-21-4131
資 本 金 4億970万円
従業員数 全体106人(男89人・女17人)
平均年齢40歳
創 業 年 1960年
売 上 89億8,500万円
業 種 製造業(窯業)
事業内容 人工鋳物砂、耐火物原料の製造等
国内拠点 山路工場、塩草工場(瀬戸市)
E-mail yoshikawa@itc-cera.co.jp
U R L <http://www.itc-cera.co.jp/>
認定・認証等 瀬戸市ライフ・ワーク・バランス推進宣言

直近の採用情報

初 任 給 高卒180,000円、大卒209,000円
諸 手 当 通勤手当、技術手当、交代勤務手当
賞 与 年2回(7・12月)
昇 給 年1回(4月)
休 日 年間120日程度、完全週休2日制、祝日、
年末年始休暇
勤務時間 8:15~17:00
勤 務 先 瀬戸市
福利厚生 社会保険完備、永年勤続表彰、退職金制度

求める人材像

成長する意欲にあふれる自立した人材

直近の採用実績

2022年度 高卒1名、大卒3名、中途採用(有)
2021年度 高卒2名、大卒3名、中途採用(有)

とう しん 東新セラテック 株式会社



本社穴田工場



セラミックス部品



高温焼成炉

ベンチャー精神を大切に、提案型、開発型企业として、顧客の課題を解決していきます

東新セラテックはアルミナ、ジルコニアなどのセラミック製のヤーンガイド（糸道）、各種機械部品の製造を得意とし、セラミック材料の精製、機械加工、焼成、研磨のほか、樹脂部品の成形、組み立ても自社で行い、仕様に合わせて試作品の製作から多品種少量、量産まで柔軟に対応しています。また、コスト削減を目的に取り組んだ金型の内製化は製品情報の機密保持にもなり、顧客からの信頼獲得につながっています。豊富なセラミック関連技術、ノウハウを生かし、近年は電子部品、医療機器、通信機器、半導体関連などの先端分野で受注獲得に向けて提案、開発を進めています。材料開発の知識と独自の精密加工技術を駆使し、セラミック関連総合メーカーを目指した歩みを加速させていきます。



先輩からのアドバイス

製造
佐藤 拓人 さん（2020年入社）

製造には多種多様の工程があり、配属先では流れ作業でなく色々な製品を先輩方にアドバイスをもらいながら製作し、後日焼成が終り製品になる楽しみがあります。年間休日は125日の土日祝休み。繁忙期以外は残業もないので、平日は夕方17時には退社でき、家族との時間や趣味の時間などのプライベートを大切にできます。

会社概要

住 所 (本社)瀬戸市穴田町968番
(瀬戸工場)瀬戸市瘤木町45-2
T E L 0561-86-8702
資 本 金 1,000万円
従業員数 全体17人(男11人・女6人)
平均年齢39歳
創 業 年 1973年
売 上 1億7,000万円
業 種 ファインセラミックス製造
事業内容 セラミックス製品製造・販売
国内拠点 本社工場、瘤木工場(瀬戸市)
E-mail info@toshin-ceratec.co.jp
U R L http://toshin-ceratec.co.jp/

直近の採用情報

初 任 給 高卒175,000円
諸 手 当 家族手当、通勤手当、皆勤手当
賞 与 年2回(7・12月)
昇 給 年1回(4月)
休 日 年間125日、完全週休2日制
勤務時間 8:00～17:00
勤 務 先 瀬戸市内
福利厚生 各種社会保険完備、退職金制度、産前産後休業、育児休業

求める人材像
モノづくりに楽しさを見出せる方

直近の採用実績
2022年度 高卒1名
2021年度 高卒1名、中途採用(有)

自動車部品・金属製品

工業用セラミックス

電気機器・製造用機械

医療機器・医薬品・食品

プラスチック・印刷

建材段ボール繊維陶磁器

非製造業

株式会社 トリオセラミックス
 株式会社 トリオエンジニアリング
 有限会社 トリオ商事



本社外観



セラミック製品



エンジニアリング事業 作業風景

期待に応える製造と、想像を超えた創造を。

<株式会社 トリオセラミックス>

セラミックスは近年、ますます注目を浴びる素材です。3m 超にも達するセラミック製品に対応できるのは、当社を含め日本で数社のみ。また、様々な状態の在庫を持ち、短納期

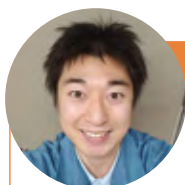


セラミックローラー

を実現できるのも当社の大きな強みです。「早くて頼れるセラミック製品メーカー」として高い評価を頂いています。

<株式会社 トリオエンジニアリング>

セラミックメーカーとして多くのメーカーから認められた高度な技術力を武器に、モノづくりの精度向上に欠かせない、研削盤をメインとした工作機械のメンテナンス事業にも注力。長きに亘って磨き抜いた「伝統の技能」と「最先端の技術」を融合し、お客様の“困った”をワンストップで解決します。



先輩からのアドバイス

管理部
 中谷 洋祐 さん (2008年入社)

年齢に関係なく、どんどん任されることがやりがいです。失敗＝悪ではなく、失敗から正しく学ぶ事で次の成功に向けた経験になるという考え方から、意欲的に行動した事を認めて貰える場面も多く、自分で考え行動したいという方には、とてもやりやすい会社だと思います。また、二つの事業は共に大きく成長を続けており、将来性もバツグンです！

会社概要

住 所 (本社) 瀬戸市西本地町2-277-1
 T E L 0561-83-6711
 資 本 金 500万円
 従業員数 全体128人(男75人・女53人)
 創 業 年 1971年
 売 上 16億3,200万円
 業 種 窯業・土石製品製造業 等
 事業内容 セラミックス製造 等
 国内拠点 愛知県瀬戸市、尾張旭市、岐阜県土岐市、埼玉県、大阪府
 E-mail recruit@trio-inc.com
 U R L http://www.trio-inc.com/
 認定・認証等 瀬戸市ライフ・ワーク・バランス推進宣言
 愛知県ファミリー・フレンドリー企業
 あいち女性輝きカンパニー、
 健康経営優良法人、えるぼし など

直近の採用情報

初 任 給 高卒175,000円、大卒203,000円(皆勤手当、給食手当込)
 諸 手 当 家族手当、出張手当、通勤手当、残業手当
 賞 与 年3回(7月、12月、3月)※3月のみ業績による
 昇 給 年1回(3月)
 休 日 年間110日
 勤務時間 8:30～17:30
 勤 務 先 愛知、岐阜 (営業のみ埼玉、大阪)
 福利厚生 各種社会保険完備、退職金制度、健康診断制度、インフルエンザワクチンの無料接種、GLTD保険への加入、メモリアルギフト、勤続表彰、ベネフィットステーション加入 など

求める人材像

向上心を持って仕事に取り組む事が出来る人

直近の採用実績

2022年度 新卒採用(13名)、中途採用(有)

自動車部品・金属製品

工業用セラミックス

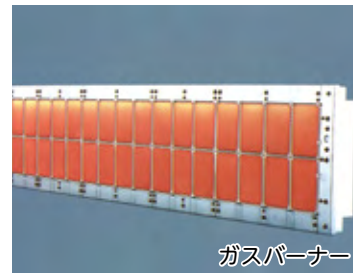
電気機器・製造用機械

医療機器・医薬品・食品

プラスチック・印刷

建材・段ボール・繊維・陶磁器

非製造業



製造業
自動車部品・金属製品

製造業
工業用セラミックス

製造業
電気機器・製造用機械

製造業
医療機器・医薬品・食品

製造業
プラスチック・印刷

製造業
建材・段ボール・繊維・陶磁器

非製造業

セラミック・燃焼技術で熱の進化を創る

多くの方に愛されている大手ファーストフードチェーンで作られるハンバーガー。いつでも美味しくパティを焼き上げられるにはグリドルが必要です。グリドルの調理面全体に熱を均等に伝えるために成田製陶所のセラミックプレートが熱の発生源(ガスバーナー)として使われています。いつ食べても美味しいハンバーガーにも成田製陶所のセラミック・燃焼技術が使われています。長年に亘って培ってきた「熱」の技術によって、製造業を中心に様々なお客様にご愛顧いただいております。熟練の技術を柔軟に応用した製品を手がけることで、日本のモノづくりに貢献し続けたいと考えております。



先輩からのアドバイス

営業部
安田 益雄 さん (入社23年目)

燃焼機器の営業職として、お客様と一緒に燃焼製品の開発を行っています。お客様は厨房機器メーカーなどで、業務用のオープンに弊社のガスバーナーが使われています。お客様先では、こんなガスバーナーを作ってほしい、とご依頼を受け、いろいろなご提案をしたり試作を繰り返したりしてひとつの製品を作り上げていきます。お客様のご要望は決して簡単ではありませんが、一歩ずつ完成に近づくことにとってもやりがいを感じます。

会社概要

住 所 (本社) 瀬戸市道泉町70番地
(瀬戸工場) 大坂町333番地・穴田町973番地

T E L 0561-82-6138(代表)

資 本 金 4,800万円

従 業 員 数 全体90人(男64人・女26人)
平均年齢40.5歳

創 業 年 1916年

売 上 17億円

業 種 製造業

事業内容 セラミック製品の製造・販売

国内拠点 3工場(瀬戸市)、東京営業所

海外拠点 中国工場

E-mail info@naritaseitosho.co.jp

U R L http://www.naritaseitosho.co.jp/

認定・認証等 健康経営優良法人

直近の採用情報

初 任 給 高卒170,000円、大卒210,000円

諸 手 当 役職手当、家族手当、通勤手当、残業手当

賞 与 年2回(7・12月)

昇 給 年1回(6月)

休 日 年間115日

勤務時間 7:50~17:00(休憩時間計80分)

勤 務 先 瀬戸市大坂町333番地

福利厚生 退職金制度

求める人材像

お客様のために協力し主体的に行動できる人

直近の採用実績

2022年度 中途採用(有)

2021年度 大卒1名

日本ファインセラミックス 株式会社



会社外観



工場内部



作業機械

私たちは豊かな未来を創るため夢を持ち、
自分を磨き、何事にもチャレンジしていきます

(株)名東技研は、2020年7月に親会社で日揮グループの日本ファインセラミックス(株)と合併し、日本ファインセラミックス名東第1・2工場となりました。セラミックスメーカーとして提供する高精度加工サービスが特徴です。長年にわたり培ってきた各種研磨技術と超精密ラップ加工技術で大手セラミックスメーカーを主要な取引先としています。エレクトロニクスセラミックスからエンジニアリングセラミックスまで、お客様のニーズを確実に受け止めた高品質の製品を提供することで売上は毎年順調に推移しており、更なる成長が見込まれます。



加工品

先輩からのアドバイス

受託加工製造部検査課
坂口 茉那 さん (2022年入社)

小さい頃からものづくりが好きで、高校で学んだセラミックスの製造職につきたいと思い入社しました。多くのセラミックス加工品の検査を、先輩方のやさしく丁寧な指導のもと高精度測定機などを使い行っています。早く指導ができる立場になる夢を持ち毎日充実した生活を送っています。

会社概要

住 所 (本社)宮城県仙台市泉区明通3-10
(瀬戸工場)瀬戸市坊金町360、瀬戸市上本町590
T E L 0561-84-1588
資 本 金 3億円
従業員数 全体484人(男337人・女147人)
平均年齢39歳
創 業 年 1984年
売 上 92億円
業 種 ファインセラミックス製品製造・販売
事業内容 セラミックス精密研磨研削加工
国内拠点 愛知2拠点、宮城4拠点、岩手2拠点
E-mail seihin@japan-fc.co.jp
U R L <http://www.japan-fc.co.jp/>
認定・認証等 ISO9001(2015)/ISO14001(2015)

直近の採用情報

初 任 給 高卒171,000円、大卒204,000円
諸 手 当 通勤手当、残業手当、扶養手当
賞 与 年2回(7・12月)
昇 給 年1回(4月)
休 日 年間122日
勤務時間 8:00~16:50
勤 務 先 瀬戸市内(名東第一・第二工場)
福利厚生 各種社会保険完備、退職金制度

求める人材像
明るく、元気で、協調性のある方

直近の採用実績

2022年度 高卒9名、専門卒4名、高専卒1名、大卒2名、中途採用(有)、外国人材(有)
2021年度 高卒5名、専門卒3名、大卒1名、中途採用(有)

株式会社 丸ウ製陶所



本体外観



製造設備



製品

セラミック開発とロボット開発で未来を創る- 舞台は世界です!

知人ぞ知るセラミックメーカー、丸ウ製陶所。地元密着企業でありながら、主力製品である繊維機械用ガイドの分野では、その圧倒的な品質の高さから、日本のみならず世界の名だたる繊維機械メーカー、化繊メーカーに採用されており、世界でも名の知れた存在です。正に隠れたグローバルニッチトップ!

全ての金型を自社で製作するだけでなく、製造の自動化にも早くから取り組み、自社設計/製作の専用機(産業用ロボット)が150台以上稼働しています。

また近年、ファインセラミックに寄せられる市場の期待は高まっており、ガイドのような工業用部品のみならず、医療用などの新しい分野からの需要も増えています。

最先端の工作機械や産業用ロボットに囲まれた環境の中で、是非一緒に働きましょう。技術的、機械的なことは先輩が丁寧に教えます。各種講習も充実しています。モノづくりを仕事にしてよかったと思える会社です。



金型設計



先輩からのアドバイス

原料担当
永井 宏和 さん (2019年入社)

学生時代に原料調合やセラミックスに興味を持ち、丸ウ製陶所に入社し原料調製を担当しています。最初の製造工程であるため責任を強く感じますが、調製した原料が製品になっていく様子や製品の性質の違いを見ることに面白さも感じます。様々な分野の部署があるため豊富な知識、経験を得られる会社です。

会社概要

住 所 (本社) 瀬戸市萩殿町4-18
T E L 0561-82-3487
資 本 金 1,600万円
従業員数 全体68人(男29人・女39人)
平均年齢46歳
創 業 年 1926年
売 上 27億円
業 種 ファインセラミック製品製造業
事業内容 繊維機械用ガイド、医療機器製造
国内拠点 瀬戸市
E-mail maruu@maru-u.com
U R L http://maru-u.com/
認定・認証等 愛知ブランド企業

直近の採用情報

初 任 給 高卒180,000円、大卒210,000円
諸 手 当 通勤手当、時間外手当
賞 与 年2回(7月・12月)
昇 給 年1回(4月)
休 日 年間113日 年3回土曜出勤あり
勤務時間 8:00-17:00(残業は最長1時間)
勤 務 先 瀬戸市内
福利厚生 生命保険加入、インフルエンザ予防接種
費用補助

求める人材像
とにかくモノづくりが好きな方

直近の採用実績
2022年度 大卒1名、中途採用(有)
2021年度 大卒4名

自動車部品・金属製品

工業用セラミックス

電気機器・製造用機械

医療機器・医薬品・食品

プラスチック・印刷

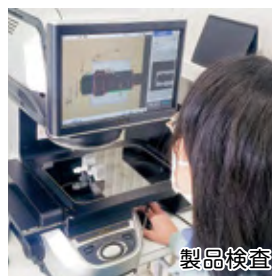
建材段ボール繊維陶磁器

非製造業

合資会社 マルワイ矢野製陶所



会社外観



製品検査



事務所



社内勉強会風景

業界トップクラスの技術力を追求し続けることにより200年企業を目指します

- 企業理念：135年の歴史を通じて地場産業の発展に貢献してきました。これからも誠意と創意を持って業界トップクラスの技術力を追及し続けることにより200年企業を目指します。
- 社風：会社の半数が20代の若手社員なので休み時間はとても賑やかです。採用基準は人柄重視なのでとても温かな職場です。
- 沿革：1887年に製陶所として創業、1957年には合資会社マルワイ矢野製陶所に名称変更してセラミックス絶縁管の製造を開始しました。1999年に三菱マテリアルのセラミックス事業を移管してから飛躍的に技術力が向上して、様々な製品を開発し続け、今日では医療機器材料の製造も手掛けます。
- 技術紹介：様々なセラミックス製造装置を保有し原料から成形・焼成・加工まで一貫生産を実現する研究開発型企業です。2017年秋、国内初の3Dプリンターを使ったアルミナセラミックス緻密体の製造に成功し、愛知県庁で記者会見し新聞4誌に取り上げられました。



押出成形



先輩からのアドバイス

営業事務
K・Rさん (2021年中途入社)

前職では厳しいノルマと残業のある営業の仕事をしていたので精神的・体力的にきつく転職しました。今はノルマもなく穏やかな環境で、1年程で仕事を任せられるようになったので仕事の自由度が高く、日々やりがいをもって仕事を頑張っています。また、産休復帰後も動きやすい職場環境が確保されているので長期的に安心して働けます。

会社概要

住 所 (本社)瀬戸市北脇町216番地の1
(瀬戸工場)瀬戸市北脇町216番地、
瀬戸市共栄通7丁目

T E L 0561-82-6232

資 本 金 1,000万円

従業員数 全体40人(男20人・女20人)、平均年齢39歳

創 業 年 1887年

売 上 4億9,000万円

業 種 ファインセラミックス製造

事業内容 ファインセラミックス製造販売

国内拠点 市内

E-mail eigyo@maruwai.co.jp

U R L <http://www.maruwai.co.jp/>

認定・認証等 SDGs宣言 健康経営優良法人
指定管理医療機器製造認証
(ISO13485相当)

直近の採用情報

初 任 給 大卒220,000円

諸 手 当 通勤手当、残業手当、皆勤手当、資格手当

賞 与 年2回(7月、12月)

昇 給 年1回(10月)

休 日 年間107日、製造は週休2日制

勤務時間 8:00~17:00

勤 務 先 瀬戸市内

福利厚生 各種社会保険完備、退職金制度
団体医療保険制度、団体傷害保険制度

求める人材像

技術スタッフ・製造スタッフ、人柄重視の選考です。

直近の採用実績

2022年度 中途採用(有)、外国人材(有)
2021年度 中途採用(有)、外国人材(有)

ヤマキ電器株式会社



創業120年以上蓄積してきた セラミックスの高い技術力

弊社は独自の鑄込み製法から日本の多くの電線にご利用いただいている高圧配電用機器碍子の製造。また、その技術を応用したセラミックス製品を製造販売しております。

全国的に有名なシウマイ屋さんの醤油さしも弊社の大切な製品です。「堅実経営」「研究開発」「奉仕」を社是に掲げファインセラミックスの分野にも進出しております。

100年以上培ってきたノウハウや高度な技術力と製造経験を活かし、高品質な製品を今後ともご提供してまいります。



先輩からのアドバイス

碍子製造
Y・M さん (2018年入社)

インターンシップがきっかけで、モノづくりに興味を持ち、また、製品が一つ一つ手で造られているところに魅力を感じ入社を決めました。

職場の環境も良く、先輩方からのしっかりとしたアドバイスもあるので、安心して働くことが出来ると思います。

会社概要

住 所 (本社) 瀬戸市宮脇町4番地
T E L 0561-82-2187
資 本 金 3,600万円
従 業 員 数 全体79人(男36人・女43人)
平均年齢48歳
創 業 年 1897年
業 種 セラミック製品製造・販売
事業内容 高圧配電用機器碍子、一般電磁器等の製造等
国内拠点 本社(瀬戸市)、旭工場、晴丘工場(尾張旭市)
E-mail info@ymkco.co.jp
U R L http://www.ymkco.co.jp/
認定・認証等 ISO9001認証取得

直近の採用情報

初 任 給 高卒180,000円、大卒210,000円、
大学院卒230,000円
諸 手 当 通勤手当、残業手当
賞 与 年2回(7月、12月)
昇 給 年1回(6月)
休 日 年間115日
勤務時間 8:00~17:00
勤 務 先 瀬戸市、尾張旭市
福利厚生 慰安旅行、納涼祭、ボウリング大会 (ほか)

求める人材像
自ら考え、行動できる人材、感謝できる人

直近の採用実績
2022年度 中途採用(有)
2021年度 中途採用(有)

製造業
自動車部品・金属製品

製造業
工業用セラミックス

製造業
電気機器・製造用機械

製造業
医療機器・医薬品・食品

製造業
プラスチック・印刷

製造業
建材段ボール繊維陶磁器

非製造業

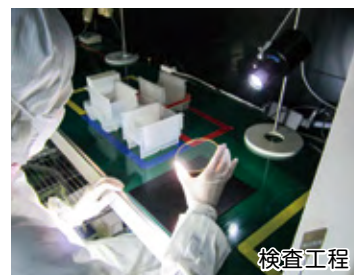
株式会社 やまじゅ 山寿セラミックス



本社工場



瀬戸工場



検査工程

スマホ・5G通信に不可欠な素材を供給し、 人・モノ・社会をつなげ、未来を創造します

◆世界シェアトップ4強の一角で、取引先はグローバル
当社ではスマホ向けのSAW フィルター(電波を濾し取る部品)用の酸化物単結晶(LT・LN) ウェーハを製造しています。

LT・LN ウェーハの製造は難易度が高く、世界的にも製造できるメーカーがほとんどなく、中でも当社は世界シェアトップ4の一角を占めます。

◆当社の強みは結晶の開発力

ライバルは超大手ばかりですが、特許技術を軸にライバルと差別化を図り、業界では一目置かれる存在です。

◆5G 市場は更に拡大

今後、5G への移行が進み市場は更に拡大するため、当社にとっては追い風が吹いています。

◆スキルアップと人事評価

年初に上司と一緒に目標設定シートを作成し、スキルアップ等の目標達成に向けて上司の支援を受けつつ業務に取り組みます。

活躍を適正に評価し、評価結果を年2回の面談でフィードバックするため、自身の成長に役立ちます。



単結晶&ウェーハ



先輩からのアドバイス

製造部 製造二課
松浦 未来 さん (2022年入社)

私はすべての人に関わる製品を作りたいという思いから入社しました。入社一年目でも自分の意見を述べるができる環境であり、分からないことがあったときは先輩方が丁寧に教えてくれるため業務を行いやすく、毎日楽しく過ごしています。また、成果が出たときは周りの方に評価してもらえるため自信がつき、やりがいを感じます!

会社概要

住 所	(本社)尾張旭市三郷町角田1123 (瀬戸工場)瀬戸市穴田町971
T E L	0561-53-5111(本社・管理部)
資 本 金	9,997.4万円
従業員数	全体122人(男103人・女19人) 平均年齢38歳
創 業 年	1925年
売 上	51億1,900万円
業 種	製造業
事業内容	酸化物単結晶ウェーハ製造
国内拠点	本社・本社工場(尾張旭市)、瀬戸工場(瀬戸市)、セントレア結晶材研究所・工場(常滑市)
E-mail	matsuda@yamajuceramics.co.jp
U R L	http://www.yamajuceramics.co.jp/
認定・認証等	ISO9001/ISO14001

直近の採用情報

初 任 給	高卒177,200円、大卒210,800円
諸 手 当	住宅、シフト、食事、通勤、時間外勤務、扶養
賞 与	年2回(7月・12月)、決算賞与(業績好調時)
昇 給	年1回(5月)
休 日	年間112日(有休計画付と4日を含む)、 週休2日制(工場カレンダー)
勤務時間	8:30~17:30(瀬戸工場)、8:00~17:00 及び11:00~20:00の2シフト(本社工場)
勤 務 先	瀬戸工場(瀬戸市)、本社工場(尾張旭市)
福利厚生	各種社会保険、退職金制度、従業員持株会、財形貯蓄、スポーツクラブ法人会員、車通勤可(無料駐車場)

求める人材像

協調性を持ち、粘り強く仕事に取り組める方

直近の採用実績

2022年度	高卒4名、大卒4名、中途採用(有)
2021年度	高卒1名、大卒3名、中途採用(有)

自動車部品・金属製品

工業用セラミックス

電気機器・製造用機械

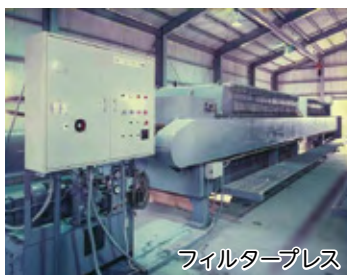
医療機器・医薬品・食品

プラスチック・印刷

建材・段ボール・繊維・陶磁器

非製造業

株式会社 伊藤製作所



創業半世紀、国内全都道府県への納入実績を誇る業務用水処理機械のブランドメーカー

当社は水に関係する機械の会社です。聞きなれない名前かもしれませんが、フィルタープレス、シックナーといった、業務用の大型水処理装置の開発・施工をしています。脱水処理装置とは簡単に言えば、文字どおり何かに含まれている水気を切る装置です。例えば泥、泥というのは土と水が混ざってできているものです。その泥から水分を取り除いて、土は土、水は水、と分離させる装置、これがフィルタープレスです。「瀬戸市は粘土が沢山あるから市内でのみ売っている装置かな?」と思われる方もいるかもしれませんが、そうではありません。多くの特許技術によって作られた当社製品は国内全都道府県で活躍しています! 詳しくは「フィルタープレス 伊藤」で検索を。



先輩からのアドバイス

技術課
K さん (2018年入社)

高校卒業後に入社した会社は給料未払いに…
「まだ十分なスキルもない自分を雇ってくれる会社はあるか?」
困り果てて高校の恩師に相談した際、当社を知り入社。未経験の僕に先輩たちは道具の名前ひとつから丁寧に教えてくれた為、扱える装置やできる作業は次々に増えました。また50年以上続く会社なので安心して働けます。

会社概要

住 所 (本社)瀬戸市暁町3番地37
T E L 0561-48-3050
資 本 金 3,700万円
従 業 員 数 全体30人(男25人・女5人)
平均年齢44歳
創 業 年 1968年
事業内容 業務用機械の開発・施工
E-mail ウェブサイトの送信フォームより送信可
U R L <http://www.ito-s.co.jp/>

直近の採用情報

初 任 給 高卒・大卒200,000円
諸 手 当 通勤手当、精勤手当、食事手当、弁当
当、出張手当、役職手当
賞 与 年2回(6、12月) その他、業績により決算賞与(7月)
昇 給 年1回(7月)
休 日 年間112日
勤務時間 8:00~17:00
勤 務 先 瀬戸市内
福利厚生 社会保険完備、健康診断、慶弔金、資格取得支援、退職金、産休・育休制度、誕生日のケーキor花をプレゼント、野球観戦チケット

求める人材像
自分の未来を大事にし、今より成長できる人

直近の採用実績
2022年度 中途採用(有)
2021年度 高卒2名、中途採用(有)

製造業
自動車部品・金属製品

製造業
工業用セラミックス

製造業
電気機器・製造用機械

製造業
医療機器・医薬品・食品

製造業
プラスチック・印刷

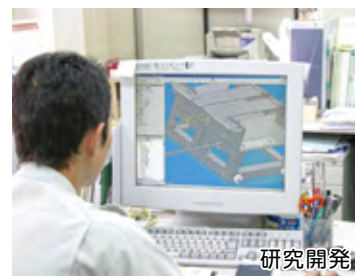
製造業
建材段ボール繊維陶磁器

非製造業

株式会社 榎村鐵工所



瀬戸工場



研究開発



機械加工・組み立て

NOからYESへ、多彩な発想を創造する企業として最良品質の製品を提供いたします

1927年に創業した当社は1965年にフードスライサーの発売をきっかけに食品加工機械専門メーカーへ転身しました。以来、耐久性の高さ、高い処理能力、独自のサービス体制等により野菜裁断機における日本有数のメーカーとして、ユーザーの皆様から高い評価をいただいています。切れ味、安全性、サニタリー性を追求した多彩なラインナップを誇り、レストランや病院・給食センターなどの厨房施設からカット野菜工場、食品製造業といった食品工業の分野まで幅広く採用されています。



フードスライサー



先輩からのアドバイス

製造部
江口 友也 さん (2018年入社)

昔から模型好きでモノ作りに興味があり入社しました。機械加工は初めてでしたが優しい先輩達からアドバイスをいただき最初は日々勉強でした。様々な部品を加工していく中で自分の技術の向上が目に見えて、充実した毎日を送っております。今では一人で任される仕事も増えてきました。これからも瀬戸でモノ作りに励みたいと思います。

会社概要

住 所 (本社)名古屋市千種区萱場2丁目14-31
(瀬戸工場)瀬戸市暁町3-30
T E L 052-722-1321
資 本 金 3,600万円
従業員数 全体44人(男40人・女4人)
平均年齢40歳
創 業 年 1927年
売 上 12億1,847万円
業 種 機械製造業
事業内容 食品加工機械の製造
国内拠点 本社、3営業所、瀬戸工場、2出張所
E-mail seisan@emura.co.jp
U R L https://www.emura.co.jp

直近の採用情報

初 任 給 高卒186,500円、大卒218,600円
諸 手 当 通勤手当、資格手当、住宅手当
賞 与 年2回(7月・12月)
昇 給 年1回(4月)
休 日 年間120日 完全週休2日制
勤務時間 8:30~17:10
勤 務 先 名古屋市、瀬戸市
福利厚生 退職金制度、各種社会保険、野球チケット

求める人材像
夢を持ち、自ら考えて行動できる

直近の採用実績
2022年度 高卒1名、中途採用(有)
2021年度 中途採用(有)

自動車部品・金属製品

工業用セラミックス

電気機器・製造用機械

医療機器・医薬品・食品

プラスチック・印刷

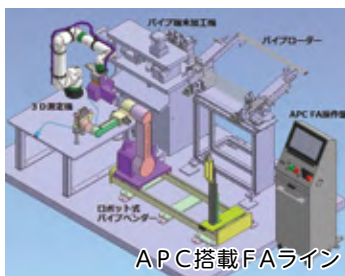
建材段ボール・繊維・陶磁器

非製造業

株式会社 オプトン



本社屋ロゴ



APC搭載FAライン



光栄荘



ロボットベンダー



展示会イメージ

当社は「4つのコア技術」で、新製品開発に常に挑戦をし続けます！

当社は1977年にCNCパイプベンダーで日刊工業日本十大新製品賞を受賞後、給油パイプ等を立体的に曲げ加工するCNCパイプベンダーマシンメーカーとして実績を重ねています。世界のパイプベンダー業界においてトップグループに位置づけられる企業に成長し、その後、生産ライン向け光学式非接触三次元測定機や、高精度省エネ型DDV式油圧ポンプの開発を通じてお客様工場の課題解決に力を入れています。

2019年から、経産省の支援を受けて開発を進めてきました制御プログラムを自動生成する機能を持ったAPC型CNC制御装置の開発も完了し、当社のパイプベンダーに装着して販売を開始しました。今後は、APC型CNC制御装置の強みを活かし、FAラインやリニューアルに注力していきます。



ロボットベンダー



先輩からのアドバイス

機械&チャート設計グループ
M (男性) さん (2014年入社)

オプトンは主にパイプを曲げる工作機械の設計から生産、販売、サービスまでを行っています。その為、会社全体で機械を1から作り上げる楽しさがあり、ものづくりの好きな方にとっては様々な経験ができ、やりがいがあります。また、社内の雰囲気も和気あいあいとしていて、困っている時はお互い助け合う社風です。

会社概要

住 所 (本社) 瀬戸市暁町3-24
 T E L 0561-48-3381
 資 本 金 9,900万円
 従業員数 全体85人(男77人・女8人)
 平均年齢45歳
 創 業 年 1963年
 売 上 11億5,000万円
 業 種 製造業
 事業内容 産業機械の開発製造販売メーカー
 国内拠点 本社(愛知)・群馬・東京・大阪・福岡
 海外拠点 中国・アメリカ
 E-mail saiyo@opton.co.jp
 U R L http://www.opton.co.jp/
 認定・認証等 愛知ブランド企業
 元気なモノ作り中小企業300社
 カエル!ジャパン

直近の採用情報

初 任 給 高卒180,000円、大卒215,000円
 諸 手 当 役職手当・営業手当・メンテ技術手当・通勤手当
 賞 与 年2回(6、12月)
 昇 給 年1回(4月)
 休 日 年間110日
 勤務時間 8:30~17:30
 勤 務 先 本社もしくは営業所
 福利厚生 光栄荘(食堂・宿泊室・シミュレーションゴルフ・トレーニングマシン)

求める人材像

向上心があり、前向きで正直な心を持った人

直近の採用実績

2022年度 高卒2名、中途採用(有)、外国人材(有)
 2021年度 大卒1名、第二新卒1名、中途採用(有)、外国人材(有)

製造業
自動車部品・金属製品

製造業
工業用セラミックス

製造業
電気機器・製造用機械

製造業
医療機器・医薬品・食品

製造業
プラスチック・印刷

製造業
建材段ボール繊維陶磁器

非製造業

かわむらでんきさんぎょう 河村電器産業株式会社



本社



ホーム分電盤



工場

アクティブ・ディフェンス 新しい世界には、新しいあんしんを。

【電気の安心・安全を守り続け、2019年で創業100周年。】

電気は、電力会社がなければ供給されません。しかし、電気を使用するための配電設備を建物に設置しなければ、供給された電気を私たちが使用することは決してできません。私たちが生きるために。社会が社会として機能するために。絶対になくってはならない配電設備を、まだ電気が十分に普及していなかった時代からずっと社会に提供し続けてきたのがカワムラです。たとえば、みなさんのお家の脱衣所やキッチン、玄関などの壁に必ず設置されている白い箱のようなもの。これはカワムラの主力商品の1つ、国内トップレベルのシェアを持つ「ホーム分電盤」です。名前は聞いたことがないかもしれませんが、みなさんの生活に必ず関わっている会社です。



本社食堂

先輩からのアドバイス

本地第2工場 ホーム盤組立課 組立係
ライン長 大久保 晶帆 さん (入社6年目)

我々の生活で必ず必要になる「電気の安心」を守る製品を瀬戸で長年作り続けている、社会貢献度や安定性に惹かれて入社しました。職場は明るくきれいなので毎日楽しく仕事できています。また、上司や先輩の面倒見がとても良く、様々なアドバイスをもらいながらどんどん成長していけます。

会社概要

住 所 (本社)瀬戸市暁町3番86
T E L 0561-86-8181
資 本 金 18億340万円
従 業 員 数 全体1750人(男1423人・女327人)
創 業 年 1919年
売 上 501億2,000万円
業 種 受配電設備等の製造業
事業内容 受配電設備、配線器具の製造販売
国内拠点 全国10支店、3営業部、67営業拠点、6工場
E-mail info_recruit@kawamura.co.jp
U R L https://www.kawamura.co.jp/
認定・認証等 愛知ブランド企業
SDGs事業認定
くるみん

直近の採用情報

初 任 給 高卒168,000円、大卒208,000円
諸 手 当 通勤手当、残業手当、住宅手当等
賞 与 年3回(7月・12月・期末)
昇 給 年1回(4月)
休 日 年間124日
勤務時間 8:00～17:00もしくは9:00～18:00
勤 務 先 瀬戸市内、または全国の拠点
福利厚生 健康保険、雇用保険、労災保険、厚生年金、提携賃貸マンション(愛知)、借上げ寮(社宅(転勤者用)、住宅資金融資制度、財形貯蓄制度、再雇用制度、介護・育児休業制度、自己啓発補助、労働組合 他

求める人材像

自ら進んで発言・行動できる、積極性のある人材を求めています。

直近の採用実績

2022年度 高卒22名、大卒29名、中途採用(有)、外国人材(有)
2021年度 高卒23名、大卒30名、中途採用(有)、外国人材(有)



先輩からのアドバイス

本地第2工場 ホーム盤組立課 組立係
ライン長 大久保 晶帆 さん (入社6年目)

我々の生活で必ず必要になる「電気の安心」を守る製品を瀬戸で長年作り続けている、社会貢献度や安定性に惹かれて入社しました。職場は明るくきれいなので毎日楽しく仕事できています。また、上司や先輩の面倒見がとても良く、様々なアドバイスをもらいながらどんどん成長していけます。

製造業
自動車部品・金属製品

製造業
工業用セラミックス

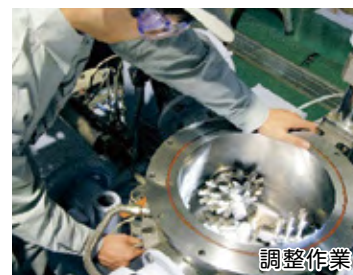
製造業
電気機器・製造用機械

製造業
医療機器・医薬品・食品

製造業
プラスチック・印刷

製造業
建材・段ボール・繊維・陶磁器

非製造業



粉で世界を支えている。
Support the world with powder

あらゆる産業分野において欠かせない粉体生成技術。当社は、これら粉粒体や化学材料を取り扱う産業分野に機器装置や、プラントの提供を行っています。現在では、粉体の加工技術が製品の機能特性を決定すると言っても過言ではありません。多様化するユーザーニーズに応え、起業当初からの「オリジナリティ」と「ものづくり」を重視する姿勢を貫き、より高性能な粉体の開発と製造向けに装置や設備を提供いたします。60年に亘り蓄積された、様々な粉体に関する加工技術・データベースそして豊富な現場経験に支えられ、粉体技術においては我が国トップクラスに位置する会社です。



先輩からのアドバイス

機械設計課
小栗 聖也 さん (2020年入社)

粉体を加工処理する装置や設備の設計を行っています。粉体特性や熱反応・材料強度など様々な条件を考慮する必要があり、学校の授業で教わらなかった機械設計の奥深さを再認識しています。知識や経験不足は、設計部や製造現場の先輩から様々なアドバイスとフォローを頂けるので、僅かずつですがステップアップを実感しています。

会社概要

住 所 (本社)瀬戸市穴田町970-2
 (瀬戸第2工場)瀬戸市水北町1790
T E L 0561-48-1811
資 本 金 2,000万円
従 業 員 数 全体58人(男54人・女4人)、平均年齢40歳
創 業 年 1959年
売 上 28億円
業 種 産業機械製造業
事業内容 粉粒体装置・設備の設計製造施工
国内拠点 本社工場、瀬戸第2工場、静岡出張所
E-mail info@e-sugiyama.co.jp
U R L https://www.e-sugiyama.co.jp/
認定・認証等 経済産業省 地域未来牽引企業
 愛知ブランド企業
 ISO9001/14001
 瀬戸市ライフ・ワーク・バランス推進宣言

直近の採用情報

初 任 給 高卒180,000円、大卒230,000円
諸 手 当 通勤手当、残業手当、出張手当、家族手当、精勤手当
賞 与 年2回(7月、12月)
昇 給 年1回(11月)
休 日 年間106日(土曜は月1回出勤)
勤務時間 8:00~17:00
勤 務 先 瀬戸市
福利厚生 各種保険(健康/雇用/労災/民間特約)
 退職金制度、資格取得支援制度、慰安旅行全負担 他

求める人材像
 好奇心と探究心を持ち、ものづくりを楽しめる方

直近の採用実績
 2021年度 高卒2名、中途採用(有)
 2020年度 高卒1名、大卒1名、中途採用(有)

製造業
 自動車部品・金属製品

製造業
 工業用セラミックス

製造業
 電気機器・製造用機械

製造業
 医療機器・医薬品・食品

製造業
 プラスチック・印刷

製造業
 建材段ボール繊維陶磁器

非製造業



株式会社 テクノバン



社員



作業風景

電気設備工事・保守・メンテナンスの全体統括！ 大手電気メーカーグループ会社

当社は河村電器産業株式会社100%出資企業です。電気設備施工を請け負っており、河村電器産業製の高压受電設備や配電盤の現場改修工事を担当しています。

店舗・事務所の電気設備施行から、工場及びビルの電気設備のメンテナンス、通信工事はもちろん、太陽光発電や電気自動車の充電など多様化する電気設備に最先端の技術を用いて、お客様のニーズにお答えしています。

主な仕事は、工事内容を考えて予定内に終わらせられるようにスケジュールを組むこと、部品や作業者などを調整することです。自分の考えを反映した計画が形になることでお客様の喜びに繋がります。人事制度や福利厚生などはグループで共通しているため就業環境がしっかりとしており、働き方改革を進めています。



事務所風景



先輩からのアドバイス

テクニカルサービスセンター 西日本メンテ・情報通信担当
村上 雄洋 さん (2021年入社)

設計は学校で習ったことではなかったので大変でしたが、すぐに質問できる環境なので先輩に教えてもらい覚えることができます。協力会社に指示して、自分の考えたことを実現していくのは楽しく、とてもやりがいを感じられます。自分の意見を提案・受け入れてもらえる機会も多く、チャレンジできる環境で働くことができます！

会社概要

住 所 (本社) 瀬戸市暁町3番86
T E L 0561-86-8173
資 本 金 1,000万円
従業員数 全体33人(男30人・女3人)
平均年齢47.8歳
創 業 年 1995年
売 上 15億3,500万円
業 種 電気工事業
事業内容 一般電気工事業・電気通信工事業
国内拠点 5か所(北海道・神奈川・愛知・大阪・熊本)
U R L <https://www.kawamura.co.jp/corporate/group/tekunoban/>

直近の採用情報

初 任 給 高卒168,000円、大卒208,000円
諸 手 当 通勤手当、残業手当、職務手当、役職手当、住宅手当、家族手当 他
賞 与 年3回(7月、12月、3月)
昇 給 年1回(4月)
休 日 年間124日
勤務時間 9:00~18:00
勤 務 先 愛知県内
福利厚生 各種保険完備(健康保険、雇用保険、労災保険)
厚生年金、財形貯蓄制度、確定拠出年金制度、労働組合、マイカー通勤可、駐車場有、無料送迎バス、社員食堂、提携賃貸マンション、保養所 他

求める人材像

失敗を恐れずにチャレンジができる方

直近の採用実績

2021年度 高卒1名、中途採用(有)

自動車部品・金属製品

製造業

工業用セラミックス

製造業

電気機器・製造用機械

製造業

医療機器・医薬品・食品

製造業

プラスチック・印刷

製造業

建材・段ボール・繊維・陶磁器

製造業

非製造業



焼却炉展示場



地域の清掃活動の様子



製造

あらゆるニーズに応える！ 業界・全国トップクラスシェア企業

当社の小型焼却炉は18,000台の納入実績を誇ります。

近年、製造業で問題となっている”廃プラスチック”の処理。産廃業者に頼むにも費用がかかるし、廃プラスチックを保管するにも、場所がなく、周囲の環境問題も不安の種となっています。そうした中で、実は廃棄物として処理するよりも、焼却する方がコストダウンになることが多く「ぜひ焼却炉を導入したい!」と製造業を中心とした様々な業界の企業からご購入いただいています。

また、創業の陶磁器製造で培ってきた高い燃焼技術により”煙やにおいがほとんどない小型焼却炉”を実現しました。

会社としては、数年前より20代の若手社員が中心となっており、社内にも新しい意見が取り入れられるようにと『社員提案制度』が新設されました。まだまだ変化し続ける挑戦的な社風です。



先輩からのアドバイス

技術部
S.M さん (2020年入社)

モノづくりにかかわる仕事がしたく、当社に入社しました。文系卒業の私ですが、事務だけではなく、完成検査や図面関係など幅広く経験させていただいています。先輩や上司には、わからないことだけでなく、日常の相談などもしやすい環境で、業務や製品に関わる提案制度があり、色々なことにチャレンジできる会社です。

会社概要

住 所 (本社)瀬戸市原山町145番地
T E L 0561-21-3111
資 本 金 900万円
従業員数 全体61人(男52人・女9人)
平均年齢44歳
創 業 年 2010年
売 上 17億円
業 種 機械器具製造業
事業内容 焼却炉製造販売
国内拠点 全国9カ所(本社愛知県)
E-mail soumu@daito-co.com
U R L <https://www.daito-co.com>

直近の採用情報

初 任 給 高卒165,000円、大卒210,000円
諸 手 当 通勤手当、時間外手当、資格手当
賞 与 年2回(7月・12月)
昇 給 年1回(4月)
休 日 年間124日(2022年実績)、完全週休2日制
勤務時間 8:30~17:30
勤 務 先 愛知県(本社工場)、転勤なし
福利厚生 退職金制度、社員育成支援制度、健康活動助成制度、社員提案制度、面談制度

求める人材像

下手でも一生懸命取り組む姿勢のある方

直近の採用実績

2021年度 大卒4名、中途採用(有)
2020年度 大卒4名、第二新卒1名、中途採用(有)



株式会社 ナリタテクノ



会社外観



水素バーナ



焼戻し炉



取鍋予熱装置

人+炎=情熱 挑戦×アイデア=ナリタテクノ

工業用ガスバーナの開発製造から工業炉の設計施工までをおこなっております。工業用ガスバーナは約50年の歴史があり、大手ガス会社様と共同開発も実施しております。工業炉とは加熱によって被加熱物の物理的・化学的・機械的性質を変化させ、材料や製品の加工、処理を行う装置です。工業炉は分野や製品、工程によって様々な種類があり、当社では、お客様のニーズにあった高付加価値な工業炉の提案をおこなっております。



金型予熱炉



先輩からのアドバイス

本社営業部 開発グループ
森岡 大陸 さん (2019年入社)

当時の私は電気設計を志望してしまっていて、スキルアップのために転職活動をしていました。ポイントとなったのが未経験の社員でも、手厚い研修制度、資格取得制度、フォローアップ体制があり、私のやる気次第でまだ見ぬ自分の可能性やスキルアップができると思いました。

会社概要

住 所 (本社) 瀬戸市上陣屋町20番地
T E L 0561-21-1111(代表)
資 本 金 2,800万円
従 業 員 数 全体30人(男24人・女6人)
創 業 年 1988年
売 上 8億円
業 種 製造業・工業窯炉製造業
事業内容 工業用熱処理炉の設計・施工
国内拠点 本社工場(瀬戸市)、東京営業所
海外拠点 ベトナム事務所
E-mail info@naritatechno.co.jp
U R L https://www.naritatechno.co.jp/

直近の採用情報

初 任 給 高卒200,000円、大卒240,000円
諸 手 当 通勤手当、家族手当、役職手当
賞 与 年2回(7月・12月)
昇 給 年1回(6月)
休 日 年間120日
勤務時間 8:00~17:10
勤 務 先 瀬戸市内(本社)、東京営業所(杉並区)
福利厚生 交通費全額支給、資格取得奨励制度有、
社外講習会全額補助、慶弔規定有、退職金制度

求める人材像
コミュニケーションに自信がある方。

直近の採用実績
2021年度 中途採用(有)

自動車部品・金属製品

工業用セラミックス

電気機器・製造用機械

医療機器・医薬品・食品

プラスチック・印刷

建材・段ボール・繊維・陶磁器

非製造業

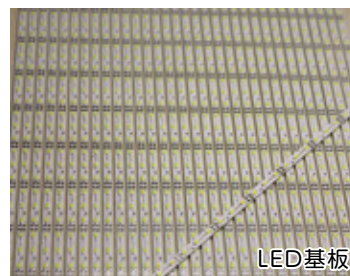
ハッコウソニック 株式会社



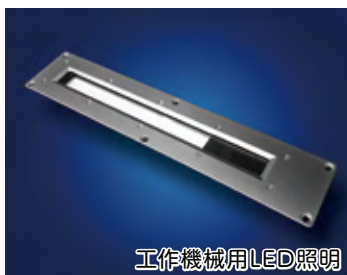
ハッコウソニック外観



プリント基板実装設備



LED基板



工作機械用LED照明



LEDライン照明

先進の光を、人に、空間に、照らす

ハッコウソニック(株)は、2006年11月にLED照明専門メーカーとして設立しました。設立当初、LED照明は一般的に認知されておらず、省エネで環境にやさしい次世代照明であることのPRに苦労しながらも、LED照明がもたらすメリットを理解いただけるユーザー様を少しずつ増やしていきました。

LED照明が一般家庭に導入されるきっかけとなったLED電球の開発・製造・販売を2008年に始めたり、同じ時期に、省エネ・長寿命が求められる大型広告サイン用光源を空港や駅などの施設に納入したり、様々な製品開発を通じてLED照明の普及に努め、顧客の信頼や技術力などを蓄積してきました。

2010年からは、事業の軸足をBtoBに移行し、工作機械、産業機器、自動車など、様々な分野の顧客向けにLED照明機器を供給しております。今後も新しい分野を含めてLED照明の更なる発展と普及に努めていきます。



先輩からのアドバイス

製造部
河村 友博 さん (2016年入社)

空調が完備されたクリーンな工場での製品の組立、目視検査等を行っています。

前職ではLED照明に関わったことがなかったため、初めは不安でしたが、ベテランの先輩方に丁寧に指導して頂けたので自信をつけることができました。

製造現場では様々な製品に携わることができるため、とてもやりがいを感じています。

会社概要

住 所 (本社) 瀬戸市坊金町140
T E L 0561-97-0851
資 本 金 3,000万円
従 業 員 数 全体10人(男8人・女2人)
平均年齢53歳
創 業 年 2006年
売 上 3億3,200万円
業 種 LED照明機器製造業
事業内容 LED照明機器の開発・製造
E-mail contact@hakkosonic.com
U R L https://www.hakkosonic.com/

直近の採用情報

諸 手 当 通勤手当、残業手当
賞 与 年2回(7月・12月)
昇 給 年1回(4月)
休 日 年間121日
勤務時間 8:30~17:20
勤 務 先 瀬戸市内
福利厚生 退職金制度(中退共加入)

求める人材像
「どうすれば出来るか」を考える前向き思考の方

直近の採用実績
2021年度 中途採用(有)

製造業
自動車部品・金属製品

製造業
工業用セラミックス

製造業
電気機器・製造用機械

製造業
医療機器・医薬品・食品

製造業
プラスチック・印刷

製造業
建材・段ボール・繊維・陶磁器

非製造業

村井工業 株式会社



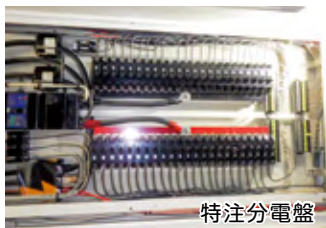
創業101年を迎えて



タレットパンチプレス

創業101年 伝統を受け継ぎ新たな電気の世代へ

当社は大正10年に創業以来、約100年にわたって地場産業の伝統と技術を生かした、機器用碍子、各種絶縁碍子類の製造、販売を母体とし、また三菱電機株式会社名古屋製作所の開設以来その協力業者として確かな技術と品質を提供して参りました。現在では、河村電器産業株式会社（昭和55年より）、川本電産株式会社（平成30年より）の協力業者として、電力供給に不可欠な分電盤、制御盤等の製造において資材投入から完成まで一貫してタイアップし、社会における日常生活、企業活動を支える重要な役割を担っているとの自負のもとに日々邁進しております。又、本年（2022年）より新代表の下で創業以来掲げてきた「顧客第一」の企業風土を守りつつ、現在のコロナ禍からその後の時代を見据え「専門、専業」から「分業、共有」へとシフトしながらより幅広い技術の取得、より優れた品質確保、生産効率の向上を目指し企業活動を通じてより一層社会に貢献していく事を目標に鋭意努力を重ねて参ります。



特注分電盤



先輩からのアドバイス

管理部
Y.M さん（2010年8月入社）

当社では以前より時間内の業務の効率化を進め残業を抑制し、ワークライフバランスの向上に努めています。又FA化が進み人から機械へ製造の中心が移る中、当社は人の技量が求められる業務も多く存在します。一生モノの技量を身に着きたい方、長く腰を据えて働きたい方に是非おすすめします。わからない事があれば熟練の先輩方も多くいるので、遠慮なく聞いて下さい。

会社概要

住 所 (本社)瀬戸市東松山町41
T E L 0561-82-2177
資 本 金 4,000万円
従業員数 全体31人(男24人・女7人)
平均年齢48歳
創 業 年 1921年
売 上 5億6,000万円
業 種 電気機械器具製造業
事業内容 分電盤製造 他
国内拠点 本社工場
E-mail gmurai@gctv.ne.jp
U R L <http://muraikogyo.jimdofree.com/>

直近の採用情報

初任給 高卒170,000円、大卒190,000円
諸手当 皆勤手当 4,000円
家族手当、通勤手当、役職手当 他
賞 与 年2回(7月、11月)
昇 給 年1回(4月)
休 日 年間112日(年間カレンダーによる)
勤務時間 9:00~17:00
勤 務 先 本社工場
福利厚生 各種社会保険完備、退職金制度有

求める人材像

前後の工程を考えながら業務を進められる方

直近の採用実績

2022年度 中途採用(有)

朝日インテック 株式会社



グローバル本社



ガイディングカテーテル

ガイドワイヤー

Your dreams, Woven together.

「売上高の約10%を研究開発費として投資することを基本方針として、医療現場に密着した製品開発を継続」、朝日インテックは循環器治療用PTCAガイドワイヤーのトップメーカー。その要因のひとつは、創業時より蓄積してきた4つのコアテクノロジーと一貫生産体制により、他社の追従を許さない競争優位性のある製品を供給し続けていること。それを支える研究開発費として、売上高約10%を投資することを基本方針としています。

朝日インテックでは「低侵襲治療製品を機軸とし、開発から製造・販売までトータルサポートできるグローバル医療機器企業へ」をテーマとして、医療機器の製造に加え、販売力の強化による収益拡大を図ります。

低侵襲治療製品の普及を日本から世界へ積極的に発信し、患者さまのQOLを高め、全世界での「ASAHIブランド」の確立を図ります。



先輩からのアドバイス

管理本部 総務・人財開発グループ
竹田 萌 さん (2020年中途入社)

「ものづくり×愛知県」と聞くと、自動車業界に目が行きがちですが、医療機器メーカーにも目を向けると、世界で活躍している会社が瀬戸市にあります。ものづくりで「命を救える」数少ない会社の一つです。

会社概要

住 所 (本社)瀬戸市暁町3番地100
T E L 0561-48-6290
資 本 金 188億6,079万円(2022年6月末日現在)
従 業 員 数 単体1,041名 連結10,435名(2022年6月末日現在)、平均年齢36.4歳
創 業 年 1976年
売 上 777億4800万円
業 種 医療機器メーカー
事業内容 医療機器の開発・製造・販売
国内拠点 研究施設・工場(愛知、東京、大阪、静岡、青森)
海外拠点 シンガポール、中東、インド、韓国、台湾、タイ、香港
E-mail saiyo@asahi-intecc.com
U R L <http://www.asahi-intecc.co.jp/>
認定・認証等 愛知ブランド企業
瀬戸市ライフ・ワーク・バランス推進宣言

直近の採用情報

初 任 給 高専卒193,000円、大卒221,000円
諸 手 当 通勤手当、時間外勤務手当 など
賞 与 年2回(8月、2月)
昇 給 年1回(4月)
休 日 年間122日、完全週休2日制
勤務時間 9:00~17:45(休憩1時間)
勤 務 先 瀬戸市
福利厚生 社員持株会、会員制ホテル優待利用 他

求める人材像

医療に関わる強い意志と使命感を持ち、自分で行動できる「自活力」のある方

直近の採用実績

2022年度 高卒6名、高専卒2名、大卒59名、
中途採用(有)、外国人材(有)
2021年度 高卒3名、高専卒1名、大卒45名、
中途採用(有)、外国人材(有)

製造業
自動車部品・金属製品

製造業
工業用セラミックス

製造業
電気機器・製造用機械

製造業
医療機器・医薬品・食品

製造業
プラスチック・印刷

製造業
建材・段ボール・繊維・陶磁器

非製造業

あゆみ製薬 株式会社



患者さまの「歩み」とともに



あゆみ製薬株式会社

会社方針

外観2

リウマチ・整形外科領域のスペシャリティ ファーマとして日本の医療の未来に貢献する

あゆみ製薬は患者の皆様「痛みのない暮らし」「明るい未来」の実現のため、リウマチ・変形性関節痛・骨粗鬆症・鎮痛の領域にフォーカスした医薬品を提供しています。当社の抗リウマチ剤(DMARDs4品)は関節リウマチ患者の約4割の方に使用して頂いております。そして主要製品のカロナル(アセトアミノフェン製剤)は解熱鎮痛薬として国内で長く処方されており、アセトアミノフェン剤の約8割の国内シェアを保有しております。

今後も生物学的製剤・バイオシミラーの開発導入、医薬品企業等との業務提携など製品ラインナップの充実を推し進めながら引き続き患者の皆様へのQCL改善に貢献し続けて参ります。

瀬戸工場はペニシリン製剤受託専用工場です。



先輩からのアドバイス

生産本部 瀬戸工場製造1課
佐々木 龍輝 さん (2019年入社)

あゆみ製薬は医薬品製造の会社です。医薬品製造には規則や手順が沢山あり、入社当時は覚えることにとっても苦労しました。しかし、分からないことや難しいことは先輩方が優しく教えてくれたおかげもあり、大変な仕事ではありますが、人の役に立てる仕事に成長とともにやりがいを感じています。今は、経験を重ね後輩たちに仕事を教えていけるよう頑張っています。

会社概要

住 所	(本社)東京都中央区銀座四丁目12番15号 歌舞伎座タワー19階 (瀬戸工場)瀬戸市坂上町411番地
T E L	0561-84-1211
資 本 金	1億円
従業員数	全体269人(男216人・女53人)、平均年齢47歳
創 業 年	2015年
売 上	295億円
業 種	医薬品の製造・販売
事業内容	抗リウマチ薬、解熱鎮痛剤を中心とした医薬品の製造・販売 瀬戸工場はペニシリン系抗生物質を扱う専用工場です。
国内拠点	国内11か所 ※本社含む
U R L	http://www.ayumi-pharma.com
認定・認証等	日本製薬工業協会加盟

直近の採用情報

初 任 給	高卒172,290円、大卒204,030円
諸 手 当	通勤手当、残業手当
賞 与	年2回(6・12月)
昇 給	年1回(4月)
休 日	年間126.5日
勤務時間	8:30~17:15
勤 務 先	瀬戸市内
福利厚生	労働組合あり 育児・介護・看護休暇取得実績あり

求める人材像

会社とともに成長し、自立できる人材

直近の採用実績

2021年度 高卒1名

製造業
自動車部品・金属製品

製造業
工業用セラミックス

製造業
電気機器・製造用機械

製造業
医療機器・医薬品・食品

製造業
プラスチック・印刷

製造業
建材・段ボール・繊維・陶磁器

非製造業



瀬戸工場



包装工程



アルファベットチョコレート

「アルファベットチョコレート」「レモンティー」でおなじみの名糖産業(株)です。

名糖産業(株)の大きな柱が食品事業で、チョコレート、キャンディ、粉末飲料、冷菓を展開しています。その中で2018年に新設した瀬戸工場は6か所目の拠点であり、食品部門の基幹工場であります。カカオ豆のローストから加工・最終商品まで一貫生産できる独自の技術と設備を備え、ロングセラーの「アルファベットチョコレート」、エアインチョコの「ぶくぶくたい」など、ご愛顧いただいているおなじみの商品をはじめ、多品種のチョコレートを生産しています。今後も時代のニーズにマッチした商品づくりに努めて参ります。



先輩からのアドバイス

製造課 包装係
三輪 素佳 さん (2014年入社)

先輩方、後輩達、一緒に働いている皆さんに支えられ、助けられ、見守られ、気づいたら来年4月には10年目になります。和気あいあいとした雰囲気の中、分け隔てなく協力して働くことができたのであったという間でした。瀬戸工場は2018年にできた新しい工場で、とても働きやすい環境になっています。日々、学ぶことは多いですが、やりがいのある職場でこれからも業務に励んでいきます。

会社概要

住 所 (本社)名古屋市西区笹塚町二丁目41番地
 (瀬戸工場)瀬戸市南山口町1番1
T E L 本社(052)521-7111(代表)
資 本 金 13億1,325万円
従業員数 全体362人(男275人・女87人)
 平均年齢41歳
創 業 年 1945年
売 上 211億3,600万円
業 種 菓子・食品および化成品の製造・販売
事業内容 瀬戸工場・チョコレート製造
国内拠点 東京・名古屋・瀬戸・清須・小牧・大阪・福岡
U R L <https://www.meito-sangyo.co.jp>
認定・認証等 愛知県ファミリーフレンドリー企業認定
 名古屋市女性活躍推進企業認定

直近の採用情報

初 任 給 高卒169,700円、大卒212,000円
諸 手 当 住居手当、営業手当、薬剤師手当、役職手当、通勤手当 等
賞 与 年2回(6月・12月)
昇 給 年1回(4月)
休 日 年間124日(週休2日制)
勤務時間 8:30~17:30 実労働時間8時間
勤 務 先 本社、工場(瀬戸、小牧、福岡、八王子)、研究所(東京、名古屋)、支店(東京)
福利厚生 社員持株制度、確定拠出年金、財形制度(一般、住宅、年金)、積立貯蓄制度、借上宅宅寮

求める人材像

「食」に関して強い関心や興味がある人物

直近の採用実績

2022年度 高専卒3名、大卒6名、中途採用(有)
 2021年度 高専4名、高専卒1名、大卒5名、中途採用(有)

製造業
 自動車部品・金属製品

製造業
 工業用セラミックス

製造業
 電気機器・製造用機械

製造業
 医療機器・医薬品・食品

製造業
 プラスチック・印刷

製造業
 建材段ボール繊維陶磁器

非製造業

アサヒテック 株式会社



本社玄関



集合写真



作業風景

高い技術力をもって大手企業と直接取引

1974年創業以来、画像形成技術をベースとして技術革新を進めて参りました。

操業当初は陶磁器転写印刷用に使われる製品も多く扱っていましたが、現在は自動車と電子部品、半導体業界の顧客との共同開発及び技術提供をおこない更なる事業展開を図っております。

■製品紹介

- 自動車硝子用スクリーンマスク
- 電子部品用スクリーンマスク
- 各種スクリーンマスク
- 半導体用金属メッシュ

■会社の魅力・実績など

IoT化はまだまだ始まったばかりで、その主役が自動車、電子部品、半導体です。当社はそれらの業界のお客様が多く、お客様と更なる連携を深めてともに成長していきたいと考えております。



作業風景2



先輩からのアドバイス

製造部 フォトマスク課
加藤 史菜 さん (2018年入社)

昔から人見知りです入社当初は不安と緊張でいっぱいでしたが、職場の皆さんが気さくな方が多く緊張もすぐなくなりました。アットホームな職場でこの会社を選んで良かったと感じています。データ編集を担当していますが、試行錯誤しながら作り上げ製品化されているのを目にした時には社会に貢献できていると感じ、仕事を通して学ぶことも多く知識が増えていくのもやりがいです。

会社概要

住 所 (本社) 瀬戸市日の出町1番地
T E L 0561-86-8616(代表)
資 本 金 5,500万円
従業員数 全体58人(男52人・女6人)
平均年齢42歳
創 業 年 1974年
売 上 6億9,000万円
業 種 精密スクリーン印刷用製版、金属薄板穴あけ加工
事業内容 製造・販売・開発
国内拠点 愛知県瀬戸市日の出町
海外拠点 アメリカ合衆国(インディアナ州)、中国(天津)、インド
E-mail eigyou@asahitec-j.co.jp
U R L http://www.asahitec-j.co.jp/
認定・認証等 ISO9000、エコアクション21

直近の採用情報

初 任 給 高卒168,000円、大卒201,600円
諸 手 当 通勤手当、住宅手当(世帯主のみ)、家族手当、資格手当
賞 与 年2回(7月・12月)
昇 給 年1回(4月)
休 日 年間115日(完全週休二日制) 年末年始・GW・夏季休暇・計画有給休暇5日
勤務時間 8時30分～17時40分(休憩時間70分)
勤 務 先 愛知県瀬戸市
福利厚生 退職金制度、永年勤続表彰

求める人材像

自動車部品、電子部品などに興味を持ち、積極的で行動力のあるポジティブな人材。海外にも事業所がありますので語学を活かしていただける環境もあります。

直近の採用実績

2022年度 中途採用(有)
2021年度 中途採用(有)



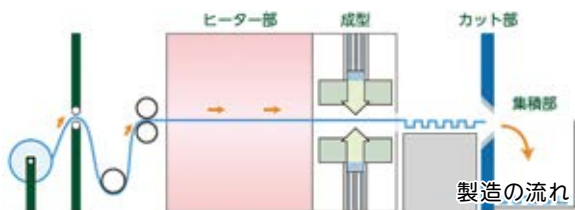
**真空成型トレイにて食品向け、工業向け問わず、
 様々な業界にお役立ちできます。**

弊社製品ですが食品向けや自動車業界向け等様々な業界に向けてご協力させていただいております。

食品向けトレイですと、食品保護や自動化への対応等になります。工業向けですと、製品の外観保護、自動化への対応、梱包作業の簡略化等様々な状況に対応しております。

業界問わずですが、今後の労働人口不足が懸念されており、そのような状況下での自動化は必要不可欠であり、お役に立てると思います。環境への配慮もしており、エコステージを認証取得し毎年更新しております。

プラスチック問題は近年大きく取り上げられておりますが、そのような状況にも対応できますように材料等で工夫をしております。



先輩からのアドバイス

営業
K・Y さん (1982年入社)

地元の企業様に愛されており、形にないものをゼロから作成し世の中に流していくことは素晴らしいことです。

企画～製造、販売まで社員一丸となり進めていくことでモノづくりの喜びを感じられます。

会社概要

住 所 (本社)瀬戸市美濃池町90番地
 T E L 0561-83-8581
 資 本 金 8,000万円
 従業員数 全体52人(男27人・女25人)
 平均年齢44歳
 創 業 年 1945年
 売 上 12億円
 業 種 プラスチック製品製造業
 事業内容 真空成型トレイ製造、販売
 国内拠点 本社に同じ
 U R L <http://www.sohwa-co.com/>
 認定・認証等 エコステージ

直近の採用情報

初 任 給 高卒170,000円、大卒210,000円
 諸 手 当 通勤手当、特別手当等
 賞 与 年2回(7月、12月)
 昇 給 年1回(4月)
 休 日 年間105日
 勤務時間 8:00～17:00
 勤 務 先 本社に同じ
 福利厚生 各種保険加入等

求める人材像
 明朗快活で、活発な方

直近の採用実績
 2021年度 高卒1名

富士特殊紙業 株式会社



本社工場



カフェテリア



パッケージの数々

おいしいをつつむ。おいしいを守る。

キャラメルの包装紙であった「蠟(ろう)紙」の製造からスタートした当社の食品パッケージは時代と共に発展を遂げ、食品の品質を保持、保護、保管するためには欠かせないものとなっています。特に商品の多様性を求める消費者は、差別化されたパッケージを求めており、環境問題やSDGsを念頭に入れた新たな製品づくりを考える必要があります。

当社は脱CO₂を考慮した印刷及びラミネート方式を採用し、更にバイオマス素材を使用することで地球環境、労働環境に負荷のない製品づくりに取り組んでいます。

当社が世界で初めて開発した「人と地球にやさしい」水性グラビア印刷のシェアは業界No.1です。

これからもフジトクは「おいしいをつつむ。おいしいを守る。」企業でありつづけます。



イメージキャラクター

先輩からのアドバイス

営業本部名古屋支店
永仁 将登 さん (2021年入社)

お客様からのご注文が製品になり納品されるまでのスケジュール管理や、包材に関するご要望に対しての提案など幅広く行っております。また、店舗にて自らが携わった商品を見かけることで社会貢献を実感できることがやりがいです。様々な人との関係性を築き上げることが営業としての一歩大切な使命だと感じます。

会社概要

住 所 (本社) 瀬戸市暁町3-143
T E L 0561-86-8511
資 本 金 1億円
従業員数 全体504人(男371人・女133人)
平均年齢39歳
創 業 年 1950年
売 上 149億円
業 種 製造業
事業内容 食品パッケージの製造・販売
国内拠点 本社工場・筑波工場、本社ほか6支店
海外拠点 中国
E-mail fujitoku-ah@fujitoku.net
U R L <http://www.fujitoku.net>
認定・認証等 ダイバーシティ経営企業100選
愛知ブランド企業
愛知県ファミリーフレンドリー企業

直近の採用情報

初 任 給 高卒169,500円、大卒210,000円
諸 手 当 残業手当、通勤手当(上限50,000円)、扶養手当
賞 与 年2回(6月、12月)
昇 給 年1回(4月)
休 日 年間115日、3班交代制(4勤2休)は年間146日
勤務時間 8:30~17:30(通常勤務)
勤 務 先 高卒:瀬戸市 大卒(総合職):瀬戸市及び全国の支店
福利厚生 各種保険、前払い退職金制度、確定拠出年金、事業所内保育所、永年勤続表彰、持株会制度、クラブ活動、社内カフェテリア

求める人材像

食に興味があり常にチャレンジする想いを持った方

直近の採用実績

2022年度 高卒12名、大卒2名、第二新卒1名、中途採用(有)
2021年度 高卒13名、大卒2名、中途採用(有)

製造業
自動車部品・金属製品

製造業
工業用セラミックス

製造業
電気機器・製造用機械

製造業
医療機器・医薬品・食品

製造業
プラスチック・印刷

製造業
建材・段ボール・繊維・陶磁器

非製造業

株式会社 イクタ



本社社屋



本社食堂スペース



青山ショールーム

瀬戸から世界へ。フローリング業界のリーディングカンパニーikuta。

1870年創業のフローリング業界のリーディングカンパニーikuta。機能性、耐久性、そして意匠性の徹底した追及により開発されたikutaの高品質な床材は、本物志向の上質な住戸に多数採用されている。最近では、光触媒機能を備えた抗ウイルス・抗菌の健康床材「エアー・ウォッシュ・フローリング」が注目を集める。同製品は「ジャパン・レジリエンス・アワード2020」最優秀賞を受賞。続いて、2021年「データプレミアム格付け・トップランナー認証」取得。「グッドデザインアワード2021」受賞。



エアー・ウォッシュ・フローリング



先輩からのアドバイス

製造部
松原 良昌 さん (2016年入社)

フローリングの製造には、目利きが必要。
天候や気温で材料のコンディションが変わるので、繊細な作業をする場面も多く、人としての技術や感覚を活かして仕上げていきます。
そこがむずかしく、同時におもしろいところなんです！一人前の職人に成長していきましょう！

会社概要

住 所 (本社)瀬戸市坊間町117
T E L 0561-85-2461
資 本 金 9,000万円
従 業 員 数 全体64人(男52人・女12人)、平均年齢39歳
創 業 年 1870年
売 上 60億円
業 種 製造業
事業内容 フローリング製造・販売
国内拠点 本社、東京オフィス、5ショールーム(宮城・東京・愛知・大阪・福岡)
海外拠点 中国
E-mail info@ikuta.co.jp
U R L https://ikuta.co.jp
認定・認証等 ISO9001:2008
愛知ブランド企業
レジリエンス認証

直近の採用情報

初 任 給 高卒186,700円、大卒206,700円
諸 手 当 時間外手当、通勤手当、家族手当 等
賞 与 年2回(6月・12月)
昇 給 年1回(8月)
休 日 年間107日
勤務時間 7:55～17:05
勤 務 先 瀬戸市
福利厚生 退職金、育児介護休業、国家資格取得支援、部活動補助、社内懇親会補助、人間ドッグ補助、食堂利用補助

求める人材像
協調性に富み、粘り強く物事をやり遂げる方

直近の採用実績
2022年度 高卒1名、中途採用(有)
2021年度 高卒1名、大卒2名、中途採用(有)

製造業
自動車部品・金属製品

製造業
工業用セラミックス

製造業
電気機器・製造用機械

製造業
医療機器・医薬品・食品

製造業
プラスチック・印刷

製造業
建材・段ボール・繊維・陶磁器

非製造業

株式会社 建光



設計・製作・施工 全てにおいて質の高いサービスを。

建光は、金属建材パネルの設計・製作・施工を一貫して行っているため、製作や施工のことを考慮した図面を描き、精度の高い製作・施工を行えます。また、協力会社とタッグを組んで特殊な材質や仕上げのパネルを取り扱えるため、役所や設計事務所へのPRが出来るのも強みの一つです。また、お客様・仕入れ先様同様に社員の幸せも考え、利益は極力社員に還元出来るように日々取り組んでいます。5年前に会社を移転した際も、社員が働きやすいように広々としたレイアウト、シャワールーム・トレーニングルームの設置等、極力社員の要望を叶えられる様なオフィスになっています。



先輩からのアドバイス

営業部 工事課
今井 聡 さん (2019年中途入社)

私が担当している工事課の仕事は、現場の状況・工程の確認や、現場と職人さんのスケジュール調整、施工品質が守られているかのチェック等、多岐に渡ります。ただ、営業部に限らずどの部署も先輩社員が丁寧に教えてくれたり気軽に相談に乗ってくれるので、日々刺激的に楽しく仕事が出来ています。

会社概要

住 所 (本社) 瀬戸市共栄通7丁目60
T E L 0561-87-5556
資 本 金 1,000万円
従 業 員 数 全体21人(男19人・女2人)
平均年齢46歳
創 業 年 1972年
売 上 5億5,000万円
業 種 金属建材の製造・施工業
事業内容 金属パネルの設計・製作・施工
E-mail kenkou486@nifty.com
U R L <http://kenkou486.jimdo.com/>

直近の採用情報

初 任 給 高卒170,000円、大卒190,000円
諸 手 当 調整手当(20,000円)、残業手当
賞 与 年2回(6月・12月)
昇 給 年1回(7月)
休 日 年間111日
勤務時間 8:45~17:30
勤 務 先 瀬戸市内
福利厚生 各種社会保険、退職金制度、医療保険
(大同生命、入社半年後より)、Chubb
保険(業務災害保険)

求める人材像

当たり前のことを当たり前出来る方

直近の採用実績

2021年度 中途採用(有)

製造業
自動車部品・金属製品

製造業
工業用セラミックス

製造業
電気機器・製造用機械

製造業
医療機器・医薬品・食品

製造業
プラスチック・印刷

製造業
建材・段ボール・繊維・陶磁器

非製造業



丸真瀬戸物流センター



自動倉庫



勤務している様子

暮らしと未来に豊かさを届け、 世界中に選ばれ続ける繊維専門商社へ

90を超えるキャラクターやブランドのライセンスを中心とした、タオル・雑貨・寝装品など繊維商品を中心に取り扱っている、繊維の専門商社です。

自社デザイナーが企画した商品を協力工場にて製造し、愛知県瀬戸市にある自社物流「瀬戸物流センター」を拠点として、国内外へ販売を行っています。

1968年に愛知県名古屋市に設立以来、営業拠点として東京・大阪、物流拠点として愛知県瀬戸市、これらの4拠点を構え、消費者に選ばれ続ける企業を目指して挑戦・改善を重ねています。業界屈指の自社物流機能を保有している瀬戸物流センターでは、自社商品の入荷・出荷管理、在庫管理を行い、消費者のもとへ商品をお届けする役割を担っています。

弊社には、Marushin's Merchant Roots (MMR) という行動指針があり、社員一人ひとりが、商人として消費者を第一に考動することを心がけています。

MMRを基盤とした丸真の企業文化や考え方に魅力を感じ、実践できる方には更に成長する機会が多くある環境です。



先輩からのアドバイス

瀬戸物流センター
井上 新悟 さん (2014年入社)

新しい事に挑戦したいという気持ちがとても強くあり自分自身ができる事を常に考え、主任職として、楽しく仕事をしています。消費者のもとへ商品を出荷する会社の最終段階を担う部署として、毎日本当にやりがいを感じています。これからも消費者を第一に考え、日々の業務に取り組んでいきます。

会社概要

住 所 (本社)名古屋市守山区小幡南1-1-5
(瀬戸)瀬戸市日の出町2番

T E L 052-793-0777(代)

資 本 金 3,800万円

従業員数 全体206人、平均年齢30.7歳

創 業 年 1966年

売 上 年 商 81億

業 種 繊維専門商社

事業内容 繊維商品の卸売業務

国内拠点 営業所(名古屋・東京・大阪)、
物流センター(瀬戸)

U R L <http://www.marushinkk.co.jp/>

認定・認証等 名古屋市女性活躍推進企業

直近の採用情報

初 任 給 高卒175,000円(基本給:160,000円 職務手当:15,000円)
職務手当は固定残業代として支給。詳細はお問い合わせください。

諸 手 当 通勤手当、管理職手当、営業手当、子ども手当

賞 与 年2回(7月、12月)

昇 給 年1回(6月)

休 日 年間120日(※計連休3日含む)

勤務時間 ①9:00~18:00 ②8:00~17:00

勤 務 先 瀬戸市

福利厚生 社会保険(健康保険・厚生年金・雇用保険・労災)・研修制度・退職金制度・インフルエンザ予防接種補助・健康診断・乳がん検診補助・社員販売・社員旅行・部活動(サッカーなど)・昼食代補助・非喫煙者にお菓子提供・昼食時アイスクリーム提供

求める人材像

商人として消費者を第一に考動する

直近の採用実績

2022年度 高卒11名(事務職2名、現場職9名)
2021年度 高卒11名(事務職2名、現場職9名)

有限会社 竹堂園 ちく どう えん



事業所玄関正面



焼成前の素地



すくいやすい子供食器



圧力鋳込み作業



潜水艦カレー皿

焼き物をもっとおもしろく

陶磁器に関する事で、少ロットのOEMのご相談はお任せ下さい。3Dプリンターでサンプルを作り、オリジナル商品をラフスケッチからでも作ることができます。また、ECサイトで『名入れ子供食器の竹堂園』を運営しており、世界で一つの手書き名前入りの食器が好評です。(楽天・Yahoo)



名入れ食器



先輩からのアドバイス

営業サポート
豊嶋 優奈 さん (2022年入社)

営業サポートをしています。毎日、違う仕事内容で新鮮で、大変ですがやりがいを感じています。社員・パートを問わず商品企画や社内の改善提案などの意見を聞いて取り入れてくれます。

会社概要

住 所 (本社) 瀬戸市品野町1丁目101番地
T E L 0561-42-0322
資 本 金 300万円
従業員数 全体16人(男4人・女12人)
平均年齢44歳
創 業 年 1924年
売 上 1億5,000万円
業 種 製陶業
事業内容 陶磁器の製造販売
国内拠点 瀬戸市
E-mail chikudouen@tohki.co.jp
U R L http://www.tohki.co.jp/
認定・認証等 健康宣言チャレンジ事業所・IT経営実践認定企業

直近の採用情報

初 任 給 高卒180,000円、大卒200,000円
諸 手 当 交通費・役職手当
賞 与 年2回(3ヶ月)
昇 給 年1回(4月)
休 日 年間110日
勤務時間 9:00-18:00
勤 務 先 瀬戸市内
福利厚生 退職金制度

求める人材像
マーケティングスキル・改善提案力のある方

直近の採用実績
2022年度 中途採用(有)、外国人材(有)
2021年度 中途採用(有)

製造業
自動車部品・金属製品

製造業
工業用セラミックス

製造業
電気機器・製造用機械

製造業
医療機器・医薬品・食品

製造業
プラスチック・印刷

製造業
建材・段ボール・繊維・陶磁器

非製造業

株式会社 中外陶園



心に届くやきものづくり

中外陶園は瀬戸市で1952年に創業し、干支（えと）置物や招き猫をはじめ、縁起置物や四季折々の季節飾りなどを創り続けてきました。“心に届くやきものづくり”という企業理念のもと、1,000年の歴史と伝統を持つやきものの街 瀬戸で、時代の流れを汲んだ感性を大切にしながら、やきものづくりに取り組んでいます。



招き猫



先輩からのアドバイス

商品開発チーム
戸谷 友梨香 さん (2018年入社)

大学で学んだことを生かして、私の作ったものを手にした人の心が温まるような製品を開発したいと思い入社しました。新商品の企画やスケッチから、完成するまで自分で手掛けられるのでやりがいを感じています。社員全員で地域のお祭りに参加するなど、社内イベントも多く、アットホームな雰囲気の職場です。

会社概要

住 所 (本社)瀬戸市薬師町50
T E L 0561-82-2354(代表)
資 本 金 1,500万円
従 業 員 数 全体35人(男13人・女22人)
創 業 年 1952年
業 種 陶磁器工芸品メーカー
事業内容 干支置物、招き猫や雛人形、五月人形など縁起置物や季節を彩るやきものを企画、製造しております。
E-mail info@chugaitoen.co.jp
U R L http://www.chugaitoen.co.jp/
認定・認証等 愛知ブランド企業 認定 愛知県ファミリーフレンドリー企業 認定 経済産業省「地域未来牽引企業」選定 愛知県「あいち女性輝きカンパニー」認証 愛知県「ファミリーフレンドリー企業 奨励賞」受賞 愛知県「愛知県健康経営推進企業」認定 経済産業省「健康経営優良法人2022」認定

直近の採用情報

初 任 給 月給185,000円～
※経験や実績に応じて優遇、内定時に提示します。
賞 与 年2回(7月/12月)
昇 給 年1回(9月)
休 日 年間118日
勤務時間 7時間50分
勤 務 先 瀬戸市

直近の採用実績

2022年度 高専卒1名、大卒1名、中途採用(有)

製造業
自動車部品・金属製品

製造業
工業用セラミックス

製造業
電気機器・製造用機械

製造業
医療機器・医薬品・食品

製造業
プラスチック・印刷

製造業
建材・段ボール・繊維・陶磁器

非製造業

株式会社 イトー急行



これでもかかってくらいに風通しがいい会社。

昭和34年、愛知県瀬戸市にて地域の主産業である陶磁器等の輸送を担う会社として起業した当社。地域のお客様や住宅建材、電材メーカー様などをメインに、自動車部品、化粧品、再生燃料、照明器具メーカー様など幅広い業界のお客様とお取引いただき、安定した業績を維持しながら成長を続けています。

当社の特徴である共同配送事業に加え、2022年1月に竣工した本社新倉庫などを活用したワンストップサービスを展開しています。また、ニッコンホールディングスグループの一員として拡大したネットワークを駆使し、高機能で多彩な物流サービスの提供を可能としています。

私たちは物流事業を通じて「なくてはならない価値のある会社」を目指し、積極的に事業を推進しています。



先輩からのアドバイス

本社経理部経理課
山田さん (2021年入社)

各種研修が充実しているだけでなく、若いうちから重要な仕事を任せられることもあり、自分次第でレベルアップしていける職場です。私は特に知識がないまま経理に配属されましたが、上司・先輩方のサポートのおかげで全営業所に関わるような業務も任せられています。コツコツ頑張れば着実に成長していけるとおもいます。

会社概要

住 所 (本社)瀬戸市共栄通7丁目11番地
(瀬戸営業所)瀬戸市広之田町248番地
T E L 0561-84-1100(代表)
資 本 金 8,000万円
従業員数 全体565人(男488人・女77人)
平均年齢46歳
創 業 年 1959年
業 種 道路貨物運送業
事業内容 トラック輸送、倉庫保管、物流センター事業
国内拠点 本社、13営業所
E-mail info@itoexp.co.jp
U R L http://www.itoexp.co.jp/
認定・認証等 国土交通省 働きやすい職場認証制度

直近の採用情報

初 任 給 高卒170,800円、大卒200,100円
諸 手 当 通勤手当、残業手当、選任資格手当
賞 与 年2回(7・12月)
昇 給 年1回(4月)
休 日 年間110日 週休制 月2~4日の公休制度
勤務時間 8:30~17:30 配属先により変更あり
勤 務 先 瀬戸市
福利厚生 退職金制度、業務改善提案制度、いいね投稿制度、福利厚生倶楽部、社会保険完備、永年勤続・無事故表彰制度、制服貸与

求める人材像
まじめにコツコツがんばれる方

直近の採用実績
2022年度 高卒1名、専門卒2名、大卒2名、中途採用(有)、外国人材(有)
2021年度 高卒1名、大卒2名、中途採用(有)

自動車部品・金属製品

工業用セラミックス

電気機器・製造用機械

医療機器・医薬品・食品

プラスチック・印刷

建材段ボール繊維陶磁器

非製造業



本社(瀬戸市)



サービススタッフ



2F休憩室

地域の皆様とのつながりを大切にしています!

大橋運輸(株)は1954年に設立され、お客様や地域の皆様に支えられて60年以上が経過しました。運輸業として時代と共に運ぶ物も変わりましたが、仕事の付加価値は人が作るということはありません。その“人”を大切にするという考えから、職場環境の整備や従業員への健康支援など、様々な福利厚生を導入しています。

また、ダイバーシティ&インクルージョンとし、誰もが働きやすい職場づくりと多様な視点によるサービスの向上を目指しています。当社の地域貢献サービス部門は、20~30代の若手が半数以上在籍し、彼らと共に地域が抱える課題の解決に取り組んでいます。



ダイバーシティな職場



先輩からのアドバイス

地域貢献サービス部門
永田 幸治 さん (2017年入社)

21歳の時、大橋運輸でなら頑張れる、成長できると思い入社しました。入社2年目には資格取得支援制度を利用し、準中型免許を取得して仕事の幅も広げることができ、自分の自信にもつながりました。

私は障がい者手帳を持っていますが、積極的に挑戦でき、一人ひとりを尊重する働きやすい職場だと思います。

会社概要

住 所 (本社)瀬戸市西松山町2-260
T E L 0561-82-0084
資 本 金 3,000万円
従業員数 全体70人(男63人・女7人)
平均年齢44歳
創 業 年 1954年
売 上 11億4,200万円
業 種 運輸業
事業内容 生前・遺品整理、自動車部品配送
国内拠点 瀬戸市、豊田市、小牧市
E-mail webmaster@0084.co.jp
U R L https://www.0084.co.jp/
認定・認証等 健康経営優良法人
ダイバーシティ100選プライム
地域未来牽引企業

直近の採用情報

初 任 給 高卒・大卒250,000円
諸 手 当 健康手当、通勤手当、時間外手当、評価手当、無事故手当(一部職種のみ)
賞 与 年2回(7、12月)
昇 給 年1回(9月)
休 日 年間105日、週休2日制
勤務時間 7:20~16:20
勤 務 先 愛知県内
福利厚生 社会保険完備、退職金制度、記念日のプレゼント、旬の青果配布、ヤクルト配布、健康支援多数

求める人材像

挨拶できる方、接客業を楽しめる方。

直近の採用実績

2022年度 中途採用(有)、外国人材(有)
2021年度 大卒1名、中途採用(有)、外国人材(有)

河村物流サービス 株式会社



河村電器産業(株)100%出資子会社

河村電器産業(株)の商品管理部が分社独立し、平成9年1月に100%出資の物流子会社として設立されました。北海道から沖縄まで、全国8カ所の倉庫で商品を保管し輸送しています。私たちの生活の中でもっとも身近であるホーム分電盤や商業施設やマンションなどに設置されているキュービクル(高圧側から搬入受電設備)が代表的な製品となります。主に預かった荷物の入荷と保管、出荷といった管理業務を行います。現場から経営戦略の改善まで幅広い仕事があるのが特徴です。福利厚生が充実しており、人事制度や給与体系などは親会社の河村電器産業(株)と同じです。



先輩からのアドバイス

物流管理課 発送係
大野 翔平 さん (2019年入社)

私が属する発送係は、若手中心のメンバーが集まり、活気があふれる職場です。毎年係内で目標を立て、その目標を達成する為に各自が色々な方法を試行錯誤し、メンバーが一致団結して目標を達成できるように日々頑張っています。

会社概要

住 所 (本社) 瀬戸市山の田町155番地
T E L 0561-84-2100(代表)
資 本 金 1,000万円
従業員数 全体18人(男14人・女4人)
 平均年齢46歳
創 業 年 1997年
売 上 30億円
業 種 運輸業
事業内容 貨物利用運送業、倉庫業
国内拠点 本社、暁事業所
E-mail logistics-service@kawamura.co.jp
U R L https://www.kawamura.co.jp/corporate/group/butsuryuservice/
認定・認証等 ISO9001品質マネジメントシステム
 物流総合効率化計画 国土交通省中部
 運輸局認定AICHI WISH企業

直近の採用情報

初任給 高卒168,000円、大卒208,000円
諸手当 通勤・残業・職務・役職・住宅・家族手当 他
賞与 年3回(7月、12月、3月)
昇給 年1回(4月)
休日 年間124日、完全週休2日(土日祝・年末年始・夏季)、有給(半日・時間有給可)
勤務時間 8:00~17:00、9:00~18:00、10:00~19:00
勤務先 瀬戸市(転勤無し)
福利厚生 各種保険(健康・雇用・労災保険)、厚生年金、確定拠出年金制度、マイカー通勤可、駐車場有、社員食堂

求める人材像

どなたでも歓迎、応募お待ちしております。

直近の採用実績

2021年度 中途採用(有)



物流管理課 発送係
大野 翔平 さん (2019年入社)

私が属する発送係は、若手中心のメンバーが集まり、活気があふれる職場です。毎年係内で目標を立て、その目標を達成する為に各自が色々な方法を試行錯誤し、メンバーが一致団結して目標を達成できるように日々頑張っています。

製造業
自動車部品・金属製品

製造業
工業用セラミックス

製造業
電気機器・製造用機械

製造業
医療機器・医薬品・食品

製造業
プラスチック・印刷

製造業
建材・段ボール・繊維・陶磁器

非製造業



変わり続けるMIRAI-高見起業-

高見起業株式会社は1971年に創立し、今年で51年目を迎えます。次の世代につながる企業づくりを目指し、MIRAIグループとして新たに“未来へつなぐ 人づくり”をグループ理念とし、親から子へ想いを継承できる環境を創り、関わる人々と共に持続する企業をつくります。

1971年にふたりの兄弟が2台のトラックから始めた事業から、たくさんの仲間や協力会社とともに幅広い物流事業を担うようになりました。変化する時代の中で常に前を向いて挑み続ける私たち。その中心にいたのはいつも「人」でした。どれだけ時代が変わっても、どれだけ技術が進んでも、大切なのは人だから。創立100年に向けて物流・運送業界の概念を超えて新たな取り組みにも励みます。

"瀬戸市の企業アンバサダー"
 "こどもミュージアムプロジェクト"
 SNSも利用し日々活動中!



先輩からのアドバイス

配車担当
鈴木 汰一 さん (入社2年目)

分からないこと、気になったことはなんでも丁寧に教えてくださる明るい職場です。私は業界知識を持たず入社しましたが、先輩や上司の応援もあり楽しく働いています。物流は皆様の暮らしを支えるお仕事なので、とてもやりがいの有る仕事です。共にこれからの高見起業を作り上げていけるような方をお待ちしています。

会社概要

住 所 (本社)瀬戸市山の田町43番181
T E L 0561-21-1011
資 本 金 2,600万円
従業員数 全体55人(男48人・女7人)
 平均年齢48歳
創 業 年 1971年8月
売 上 10億円
業 種 一般貨物自動車運送事業
事業内容 貨物自動車による運搬、リフトによる荷役
国内拠点 愛知県
E-mail mirainomirai@mirai-gr.co.jp
U R L https://www.mirai-gr.co.jp/
認定・認証等 健康経営優良法人
 働きやすい職場認証制度
 ISO39001(道路交通安全安全マネジメントシステム)

直近の採用情報

初 任 給 高卒185,000円、大卒205,000円
諸 手 当 安全手当、皆勤手当、家族手当、残業手当、通勤手当
賞 与 年2回(8、12月)
昇 給 年1回(7月)
休 日 年間105日
勤務時間 リフトオペレーター 3交代シフト制、
 その他 8:00~17:00
勤 務 先 愛知県瀬戸市、尾張旭市
福利厚生 健康保険、厚生年金、雇用保険、労災保険、退職金制度、厚生施設利用補助、研修・資格取得補助

求める人材像
 何ごとにもチャレンジできる方

直近の採用実績
 2021年度 大卒2名

信和建設 株式会社



本社



建築現場



土木現場

お客様の夢やこだわりを実現

瀬戸市で昭和5年に創業して90有余年、地元瀬戸市を中心に名古屋市東部・尾張旭市・長久手市等で建設の仕事に携わってきました。主に、建築工事(公共の施設や民間の施設の新築・改修など)や、土木工事(河川工事や道路工事、山の自然災害を未然に防ぐための治山工事など)の仕事を行っています。

ただ単に、図面や仕様書が要求しているモノをつくるだけでなく、お客様の夢やこだわりを、一緒になって実現するために、全社員が日々努力を続けています。



最近の施工実績「東警察署矢田交番建設工事」

先輩からのアドバイス

建築部建築課
山田 直輝 さん (2012年入社)

建物を作る・道路を作るといった仕事をする中で、育ててくれた街に恩返しができます。一つの工事を、最初から最後までいろいろな協力業者と一緒に作り上げていきます。大変な仕事ですが、自分の携わった工事が形として残るため、大変やりがいのある仕事です。

会社概要

住 所 (本社)瀬戸市山の田町200番地

T E L 0561-21-6161

資 本 金 3,000万円

従業員数 全体14人(男12人・女2人)
平均年齢44歳

創 業 年 1930年

売 上 5億5,461万円

業 種 総合工事業

事業内容 建築・土木工事業

国内拠点 瀬戸市・尾張旭市

E-mail shinwa1@aqua.ocn.ne.jp

U R L <http://www.shinwa-seto.com/>

認定・認証等 愛知ファミリー・フレンドリー企業
ISO900/14001

直近の採用情報

初 任 給 高卒213,000円、大卒229,000円

諸 手 当 資格手当・家族手当・技術手当・通勤手当・奨学金返済助成金

賞 与 年2回(7・12月)

昇 給 年1回(4月)

休 日 年間100日

勤務時間 7:50~17:00

勤 務 先 瀬戸市

福利厚生 健康保険、厚生年金、雇用保険、労災保険、退職金制度

求める人材像

バイタリティーがありコミュニケーション能力に長けた方

直近の採用実績

2021年度 大卒1名

製造業
自動車部品・金属製品

製造業
工業用セラミックス

製造業
電気機器・製造用機械

製造業
医療機器・医薬品・食品

製造業
プラスチック・印刷

製造業
建材段ボール繊維陶磁器

非製造業

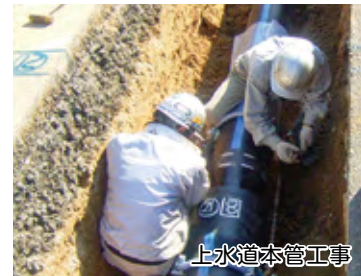
瀬戸ガス水道株式会社



本社全景



空調工事



上水道本管工事

地元貢献とスキルアップを応援する設備工事会社 瀬戸ガス水道(株)

お客様のニーズは年々多様化しています。多様化するニーズにお応えできるように瀬戸ガスグループは進化し、お客様の困り事を解決できる事業展開を目指しています。

【工事部門】経験・資格を活かして専門的な施工技術の幅を広げてスキルアップ

【エネルギー部門】お客様のニーズにあったエネルギーの提案を増やしてスキルアップ

【機器販売部門】お客様に満足していただける商品知識を増やしてスキルアップ

【新規事業部門】時代の変化の先を見据えた挑戦でスキルアップ

会社概要

住 所 (本社)瀬戸市弁天町83番地
T E L 0561-84-8600(代表)
資 本 金 2,250万円
従 業 員 数 全体20人(男15人・女5人)、平均年齢43歳
創 業 年 1969年
売 上 9億円
業 種 管工事・水道施設工事業
事業内容 給排水衛生空調換気ガス設備工事
国内拠点 本社(瀬戸市)、尾張旭営業所(尾張旭市)
E-mail soumu@setogas-suidou.com
U R L http://www.setogas-suidou.com
認定・認証等 ISO9001認証/ISO14001認証
瀬戸市ライフ・ワーク・バランス推進宣言企業、瀬戸市環境にやさしい事業所認定、愛知県ファミリーフレンドリー企業、あいち女性輝きカンパニー認証、愛知県SDGs登録

直近の採用情報

初 任 給 高卒190,000円、大卒206,000円
諸 手 当 通勤、残業
賞 与 年2回(7・12月)
昇 給 年1回(4月)
休 日 年間100日
勤務時間 8:00～17:00 休憩時間1時間20分
勤 務 先 瀬戸市本社
福利厚生 健康保険、厚生年金、雇用保険、労災保険、退職金制度、財形貯蓄制度 他

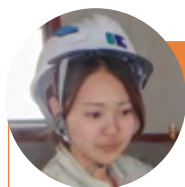
求める人材像

失敗を恐れずにチャレンジできる方
技術を身につけて自身のスキルアップをしたい方

直近の採用実績

2022年度 中途採用(有)

2021年度 中途採用(有)



先輩からのアドバイス

工事部
北山 さん (2015年入社)

長く勤めるベテランが多く、若手も4人います。
現場はもちろん、月1回の会議などで技術やノウハウを指導してもらえます。おかげで私も成長!!
今では公共工事の現場代理人も任せてもらえるようになりました。

製造業
自動車部品・金属製品

製造業
工業用セラミックス

製造業
電気機器・製造用機械

製造業
医療機器・医薬品・食品

製造業
プラスチック・印刷

製造業
建材段ボール繊維陶磁器

非製造業

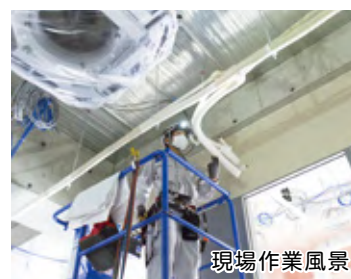
有限会社 塚本空調設備



会社外観



事務所



現場作業風景

「空調」を通して人々の快適な暮らしを提供していきます。

当社は大規模の商業施設、工場、病院などの空調設備工事、メンテナンスを行っており、そこに集う人達が快適な気持ちで生活できる空間作りを行っております。創業40年と長く、この業界の中でも東海3県でトップクラスの施工実績を誇っております。また、空調業界の製品開発も積極的に取り組んでおり、現在空調工事でもっとも使われている商品の開発も当社が手掛けてきました。工事・メンテナンスの経験から商品開発→特許取得→製品製造までのワンストップが出来るのは業界内でもほばいない為、当社の特徴的な事業となっております。

現在も大手企業からご評価を頂き、商品販売まで取り組んでおり、若手社員も積極的に商品開発に打ち込んでいます。



開発商品

先輩からのアドバイス

施工事業部
船戸 咲矢 さん (2020年度入社)

瀬戸市で「若い人達が活躍している会社でこれからは無くない業種」を探していた時に当社と出会い入社しました。高校は商業科だったこともあり全く専門知識の無い状態から始めましたが先輩がフォローしてくださり同期も一緒にいるので楽しく仕事が出来ます。もっと出来ることを増やし、みんなの役に立てるようがんばりたいです。

会社概要

住 所 (本社)尾張旭市西の野町二丁目135番地
(本社機能は瀬戸事務所へ移管)高根町一丁目175番地
T E L 0561-56-8323
資 本 金 2,000万円
従 業 員 数 全体14人(男11人・女3人)、平均年齢35歳
創 業 年 1982年
売 上 3億2,000万円
業 種 空調設備業
事業内容 空調設備工事 空調商品開発
国内拠点 瀬戸市、尾張旭市
海外拠点 ベトナム
E-mail tac-jimu@gctv.ne.jp
U R L <http://tsukamotoair.jp/>
認定・認証等 瀬戸市ライフ・ワーク・バランス推進宣言
愛知ファミリーフレンドリー企業
女性かがやきカンパニー

直近の採用情報

初 任 給 高卒186,000円、大卒220,000円
諸 手 当 通勤手当、残業手当
賞 与 年3回(7月・12月・3月)※3月は業績による
昇 給 年1回(4月)
休 日 年間105日
勤務時間 8:00~18:00
勤 務 先 瀬戸市内
福利厚生 社会保険完備(健康保険、厚生年金保険、雇用保険、労災保険)、退職金制度、財形貯蓄制度、厚生施設利用補助

求める人材像

新しい事にワクワクした想いで挑戦する人

直近の採用実績

2022年度 高卒1名、中途採用(有)
2021年度 高卒1名、中途採用(有)

自動車部品・金属製品

工業用セラミックス

電気機器・製造用機械

医療機器・医薬品・食品

プラスチック・印刷

建材段ボール繊維陶磁器

非製造業

とう かい せつ び こう ぎょう 東海設備工業 株式会社



本社(瀬戸市)



工事現場立会い



打ち合わせ

たくさんの「ありがとう」のあふれる会社を 目指す地域密着型の総合設備工事会社

当社は昭和35年の設立より愛知県瀬戸市を中心に総合設備工事業者として、60年以上地域の皆さまの暮らしを快適にする工事やサービスを提供しております。

我々が生活するうえで欠かすことができない水道・ガス・電気などライフラインの設備工事や、生活をより快適にするための住宅リフォームやガス機器販売・修理といった様々な事業を通じて、人々の生活に密着した快適な住環境を提供することで地域社会の発展に貢献しております。

経営理念であるたくさんの“ありがとう”のあふれる会社を目指して、社員一同、関係各所や地域の皆様のお役に立てるよう日々成長してまいります。



工事打ち合わせ



先輩からのアドバイス

水道部(施工管理職)
Y.K さん (2021年入社)

ライフライン工事という景気に左右されにくい事業をしている点に魅力を感じ入社しました。現在、施工管理職として生活に欠かせないものに携われることにやりがいを感じながら、先輩方のフォローの下で工事の管理をしています。

就活において、社会貢献や安定性といった部分を重視する方に向いている会社です。

会社概要

住 所	(本社)瀬戸市共栄通2丁目83番地の1
T E L	0561-82-6611
資 本 金	4,760万円
従 業 員 数	全体83人(男63人・女20人)、平均年齢47歳
創 業 年	1959年
売 上 業 種	22億1,440万円 設備工事(給排水衛生ガス設備工事、上下水道ガス本管工事、ガス器具販売・修理、空調設備工事、消防設備工事、住宅リフォーム工事、電気工事、外構工事など)
事業内容	設備工事の施工及び施工管理業務
国内拠点	瀬戸市、尾張旭市、名古屋市 計6事業所
E-mail	saiyou@tokaisetsubi.co.jp
U R L	https://www.tokaisetsubi.co.jp/
認定・認証等	愛知県安全なまちづくり交通安全パートナーシップ協定 あいっこ家庭教育応援企業 瀬戸市こどもの今・未来応援基金サポーター

直近の採用情報

初 任 給	高卒170,000円、大卒207,000円
諸 手 当	通勤手当、家族手当、資格手当、役職手当
賞 与	年2回(7月、12月)※決算賞与が出る場合、9月にも賞与あり
昇 給	年1回(4月)
休 日	年間休日:106日+計画有給休暇5日 長期休暇有(GW・夏季・年末年始)
勤務時間	8:00~17:00
勤 務 先	瀬戸市、尾張旭市、名古屋市の事業所のいずれか
福利厚生	雇用保険、労災保険、厚生年金、健康保険、退職金制度、健康診断、クリスマスケーキ支給(12月)、単身者向けワンルームマンション入居可

求める人材像

1つのことにコツコツ誠実に取り組める方

直近の採用実績

2022年度	専門卒1名、大卒1名、中途採用(有)
2021年度	高卒1名、大卒1名、中途採用(有)

製造業
自動車部品・金属製品

製造業
工業用セラミックス

製造業
電気機器・製造用機械

製造業
医療機器・医薬品・食品

製造業
プラスチック・印刷

製造業
建材・段ボール・繊維・陶磁器

非製造業

株式会社 キッズウェイ



職場外観



クラウド型監視カメラ



顔認証システム

創業100年の安心感とベンチャー体質。

弊社は創業100年以上を誇る河村電器産業株式会社の戦略子会社です。独自にサービス開発を行い、新事業を創造し成長し続けている企業です。

IoTレンタル事業では「建設業のお困りごとを解決します」をスローガンに、労働生産性の向上・働き方改革を促進するソリューションを提供しております。世の中にある最新の技術を組み合わせ、お客様の課題を解決するサービスを、いち早く提供することを強みとしております。またストックビジネスのため、経営が安定していることも特徴の一つです。更に、「残業は悪」「シフトしなければ始まらない」を働く上での指針としており、自ら考え・行動し・改善を行い・挑戦することを良しとしている社風です。従業員1人1人が主役となって、主体的に働ける環境でもあります。



先輩からのアドバイス

技術部 製造・メンテナンス課
谷口 雄志 さん (2018年入社)

任される業務も幅広くメンバーと共に業務に取り組むことも多い為、幅広い視点が身に付き、多くの人と関わる中で成長の機会が数多くあります。上司は30代前半、同世代の同僚が5人で話しかけやすく風通しの良い職場環境です。今は上司の仕事の少しでも、自分のものにできるように日々チャレンジしています。

会社概要

住 所 (本社) 瀬戸市山の田町155番地
T E L 03-5950-6601(採用担当、東京営業所在籍)
資 本 金 1億円
従業員数 全体74人(男61人・女13人)
平均年齢38歳
創 業 年 2000年
売 上 37億円
業 種 情報通信サービス
事業内容 建設現場向けIoT機器の製造
国内拠点 営業所全国10拠点、工場1拠点(瀬戸市)
E-mail saiyu-kids@kids-way.ad.jp
U R L https://www.kids-way.ne.jp/recruit/recruit_top.html
認定・認証等 ISO/IEC 27001:2013 & JIS Q 27001:2014
JIS Q 15001:2017

直近の採用情報

初任給 高卒168,000円、大卒208,000円
諸手当 残業、通勤、職務、役職、家族、住宅手当 等
賞 与 年3回(7月、12月、3月)
昇 給 年1回(4月)
休 日 年間124日
勤務時間 09:00~18:00
勤務先 瀬戸市山の田町155番地 キッズウェイサービスセンター
福利厚生 健康保険、雇用保険、労災保険、厚生年金、住宅資金融資制度、財形貯蓄制度、再雇用制度、介護・育児休業制度、自己啓発補助、労働組合、会社保有の保養所、スポーツクラブ優待制度 他

求める人材像

仲間を思いチームワークを大切にできる方

直近の採用実績

2022年度 大卒1名、中途採用(有)
2021年度 大卒2名、中途採用(有)

製造業
自動車部品・金属製品

製造業
工業用セラミックス

製造業
電気機器・製造用機械

製造業
医療機器・医薬品・食品

製造業
プラスチック・印刷

製造業
建材段ボール繊維陶磁器

非製造業

株式会社 スピード



エンターテインメント×デジタル どんなことでもおもしろく

3DCG・VFX・XR(VR、AR等)・メタバース・NFT・アプリケーション・
2D・WEB・MV・ライブ・eスポーツ・イベント演出等の企画制作。

デジタルコンテンツ・ソフトウェア産業を推進するべく、産学官連
携の下、設立。

瀬戸市に本社を構え、3DCG、VFX、2Dなど幅広い技法を使い、
エンターテインメントコンテンツを作り出すクリエイティブカンパニー。

創業以前からCG・プログラム講座を行い、人材育成にも力を入れ
ている。



先輩からのアドバイス

CGディレクター
加藤 真治 さん

ゲームCG制作に長く関わり、VR開発なども担当。
仕事はデジタルですが、趣味はアナログでボルダリングや登
山、自然が好きです。
若手スタッフも多数所属しており、日々技術レベルアップ&成
長中。メタバース・eスポーツ・NFTなど新しいことにもチャレ
ンジしています！

会社概要

住 所 (本社)瀬戸市栄町26番地
サンシャイン栄ビル301
T E L 0561-76-0989
資 本 金 1,000万円
従 業 員 数 全体37人、平均年齢37歳
創 業 年 2012年
業 種 CG・映像企画製作
事業内容 CG・映像企画製作、人材育成等
国内拠点 スタジオ(瀬戸市、名古屋市、東京都)
E-mail info@speedinc-jp.com
U R L https://speedinc-jp.com/

直近の採用情報

初 任 給 180,000円
諸 手 当 通勤手当
賞 与 年1回
昇 給 年1回
休 日 完全週休2日制、土日、祝日、有給休暇、
慶弔休暇、代休
勤務時間 10:00~19:00
勤 務 先 瀬戸市、名古屋市、東京都(相談可能)
福利厚生 健康保険、厚生年金保険、雇用保険、労
災保険

求める人材像
やる気!

直近の採用実績

2022年度 大卒1名、中途採用(有)
2021年度 専卒2名、中途採用(有)

製造業
自動車部品・金属製品

製造業
工業用セラミックス

製造業
電気機器・製造用機械

製造業
医療機器・医薬品・食品

製造業
プラスチック・印刷

製造業
建材段ボール繊維陶磁器

非製造業

株式会社 バリューHR

エイチアール



「バリューカフェテリア®システム」で企業や個人の健康管理をサポート

バリューHRは現代表取締役 藤田美智雄が2001年7月に設立、2016年に東証一部へ上場、2022年4月に東証プライム市場へ移行しました。自社開発の「バリューカフェテリア®システム」で企業、健康保険組合、個人の健康管理データを一元管理し、健康寿命の延伸に寄与するような健康行動の支援をしています。今後も「健康管理のインフラ企業」としてお客様と共に成長し続けます。

会社概要

住 所 (本社)東京都渋谷区千駄ヶ谷5-21-14
(事業所①)瀬戸市栄町26-1 サンシャイン栄4階
(事業所②)瀬戸市栄町45 パルティセと2階、6階

T E L 03-6380-1300(代表)

資 本 金 15億5,685万円(2021年12月31日現在)

従業員数 全体652人、平均年齢38.5歳

創 業 年 2001年

売 上 55億2,648万円

業 種 情報サービス

事業内容 健康管理サービス事業

国内拠点 全国10拠点(東京、大阪、愛知、青森)

E-mail info@valuehr.com

U R L https://www.valuehr.com/

認定・認証等 健康経営銘柄2022、ISO27001、JISQ27001認証取得(健康管理サービス事業)、プライバシーマーク認証取得

直近の採用情報

初 任 給 180,000円

諸 手 当 時間外手当、通勤手当

昇 給 年1回

休 日 完全週休2日制(土・日)、祝日、年末・年始
休暇(12/29~1/4)、有給休暇、産前産後・育児・介護休暇

勤務時間 9:30~18:00

勤 務 先 瀬戸市

福利厚生 社会保険(健康・厚生年金・労災・雇用)、企業年金基金、選択型福利厚生制度(バリューカフェテリアR)、従業員持株会、株式給付信託制度

求める人材像

地元で働きたい、お客様目線で対応できる方

直近の採用実績

2022年度 中途採用(有)

2021年度 中途採用(有)

VALUE HR

先輩からのアドバイス

ヘルスケアサポート事業本部
小林 亜悠実 さん (2021年入社)

主に健康診断の予約代行を担っております。未経験でしたが誠実な先輩方の丁寧なサポートにより日々自分自身の成長を実感することができます。またお客様から感謝の言葉をいただくことが多くやりがいのある仕事です。業務以外では職場の方々とフラットな関係を築けるため、ストレスなく働けるのが魅力です。

製造業
自動車部品・金属製品

製造業
工業用セラミックス

製造業
電気機器・製造用機械

製造業
医療機器・医薬品・食品

製造業
プラスチック・印刷

製造業
建材・段ボール・繊維・陶磁器

非製造業



瀬戸信用金庫本店



名古屋研修センター



せとにゃん

「地域とともに」

＜経営方針＞瀬戸信用金庫は、昭和17年の創立以来、単なる金融取引だけでなく多様な関係を地域と構築し、地域に深く、広く根を張って活動して参りました。現在、お客様との密接な関係を活かし、地域経済社会の活性化や中小企業金融の円滑化、課題解決などに向けた様々な施策に取り組んでいます。これからも当金庫は、地域社会の発展と取引先の繁栄に注力し、「地域」、「お取引先」、「当金庫」が“三方よし”の関係となる経営を目指します。

＜当金庫の強み＞地域金融機関として順調な発展を続け、平成27年12月末に、預金量が2兆円を超え、令和2年3月末には貸出金は1兆円を超えました。営業エリアは瀬戸市だけに留まらず、名古屋市や尾張旭市など、主に愛知県の北東部を中心に展開しています。また、当金庫は愛知県内で名古屋市進出の先駆けとなった信用金庫であり、現在は全16区に33店舗のシェアを誇っています。



先輩からのアドバイス

城見支店
小島 夏歩 さん（2016年入庫）

学生時代に瀬戸市の広報活動を経験したことをきっかけに、地域の方々と関わる仕事がしたいと思い入庫しました。お客様との会話の中から必要とされていることを見つけ、良いご提案ができ喜んでいただけた時にはとてもやりがいを感じます。ジョブローテーションの制度もあり、入庫後着実にステップアップできていると感じます。

会社概要

住 所	(本社)瀬戸市東横山町119番地の1
T E L	0561-82-3141
資 本 金	12億900万円
従業員数	全体1236人(男773人・女463人)
創 業 年	1942年
売 上 業 種	2兆1,615億円 金融業
事業内容	信用金庫業務全般
国内拠点	72店舗(うち市内14店舗)
U R L	https://www.setoshin.co.jp/
認定・認証等	愛知県ファミリーフレンドリー企業認定 瀬戸市ライフ・ワーク・バランス推進宣言

直近の採用情報

初 任 給	高卒164,000円、大卒202,000円
諸 手 当	通勤手当、時間外手当、家族手当 等
賞 与	年2回
昇 給	年1回(4月)
休 日	年間120日
勤務時間	8:45～17:20、月末日のみ8:45～18:20
勤 務 先	愛知県内72店舗
福利厚生	各種社会保険、退職金制度、財形貯蓄、 育児介護休業制度、職員(住宅・生活)資金融資制度

求める人材像

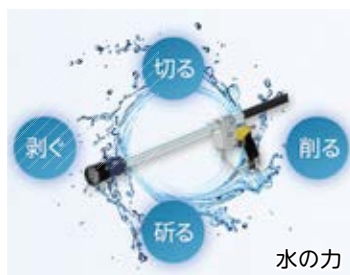
人とのふれあいの中で仕事に取り組むことにやりがいを感じられる人

直近の採用実績

2022年度	高卒2名、大卒26名
2021年度	高卒2名、大卒45名



日進機工 株式会社



水のちからで産業を支える、 ウォータージェットのパイオニア企業です!

超高圧水を生み出すウォータージェット装置を使った設備メンテナンスを行っています。ウォータージェット装置は設計、製造、販売まで一貫して行っており、業界の牽引者として常に最前線を行き続けています。メンテナンスの現場は主に生産工場になり、お客様は自動車、鉄鋼、エネルギー、土木産業と広範囲に渡り各産業の大手企業と長年お取引しています。

強みは【企業としての圧倒的な生存可能性】です。

日本国内でのパイオニア的存在としてウォータージェット工法という特殊領域の技術を持つこと。昨今の天災におけるインフラ補修等の、社会貢献性の高さ。

それはどこかが不況になっても、他産業で支えられることを意味し不況を含めた、どんな環境下でも“生存し続けることができる”ということに他なりません。この絶対的な基盤があるからこそ、新たな分野・領域へのチャレンジが可能となり、今もなお成長し続けることができているのです。



先輩からのアドバイス

工事部工程管理室
佐藤 慧 さん (2019年入社)

未経験から仕事を始める方が多いですが、先輩たちが仕事をしっかり教えてくれます。困っていることがあれば個性豊かな先輩たちが助けてくれます。私は工程管理業務の面でサポートさせて頂きますが仕事以外のプライベートな相談も乗ります。共に成長し挑戦したい方を全員でサポートします。

会社概要

住 所 (本社)名古屋守山区花咲台二丁目401番
(技術センター)瀬戸市山の田町43-217
T E L 052-739-2771
資 本 金 9,750万円
従業員数 全体351人(男285人・女66人)
平均年齢38.9歳
創 業 年 1965年2月1日設立
売 上 174億6,500万円(2022年6月)
業 種 産業用設備洗浄業
事業内容 設備メンテナンス及び諸機械製造
国内拠点 全国15拠点(神奈川、兵庫、福岡他)
E-mail recruit@nissinkiko.com
U R L https://nissinkiko.com/
認定・認証等 2017年はばたく中小企業300社、名北労働基準協会『ホワイト企業推進事業場』宣言

直近の採用情報

初 任 給 高卒185,800円、大卒203,000円
諸 手 当 交通費支給、時間外手当、出張手当、役職手当、家族手当、住宅手当
賞 与 年3回(5月、9月、12月)
昇 給 年2回(4月、9月)
休 日 年間120日、週休2日制
勤務時間 8:00~17:10
勤 務 先 技術センター(転勤は基本的に無し)
福利厚生 財形貯蓄制度、退職金制度、リゾートトラスト会員、WELBOX会員 他

求める人材像
チームワークの取れる人

直近の採用実績
2022年度 高卒2名、大卒1名、第二新卒7名、中途採用(有)
2021年度 大卒5名、第二新卒2名、中途採用(有)

自動車部品・金属製品

工業用セラミックス

電気機器・製造用機械

医療機器・医薬品・食品

プラスチック・印刷

建材段ボール繊維陶磁器

非製造業



会社外観



破碎後木くず



圧縮機

ゴミをリサイクルし、環境破壊を防ぐ会社 “誇れる仕事”をしています

弊社は主として建設現場から出る不要物を収集し、選別・再資源化を行っています。地球環境を考えた時、資源をリサイクルすることは重要です。お取引先は大手建設会社や有名企業を始め多岐にわたります。ららぽーと、コストコ、愛知万博、中部国際空港、ミッドランドスクエア、名古屋ビルディングなどの名古屋駅前のビル群等々私たちは中部地区の建造物や街づくりにリサイクル業として関わっています。創業以来35年、毎年売上を伸ばし会社の規模も大きく成長しています。

コロナ禍でも増収増益を続けています！廃棄物がある限り無くない仕事です。



健康経営優良法人取得



先輩からのアドバイス

総務部
 杉浦 さん (2019年入社)

入社の手決めは“安定して無くない仕事”“人が生活する上で必要な仕事”と感じたことです。会社見学を受けるまでは、産業廃棄物処理業とは何をしているの？怖い人たちが働いているのでは？そんなイメージを持っていました。実際、会社はアットホームです！新卒募集中ですので、是非インターシップ、会社見学でお待ちしております！

会社概要

住 所 (本社)瀬戸市暁町3番91
 T E L 0561-86-8818
 資 本 金 1,500万円
 従業員数 全体102人(男89人・女13人)
 平均年齢49.6歳
 創 業 年 1986年
 売 上 18億3,843万円
 業 種 産業廃棄物処理業
 事業内容 不要物の収集及びリサイクル事業
 E-mail somu@seibisya.jp
 U R L https://www.seibisya.jp/
 認定・認証等 健康経営優良法人、瀬戸市環境にやさしい事業所、優良産廃処理業者、ISO14001認定取得

直近の採用情報

初 任 給 総合職 大卒:月給22万円 短大・専門卒:21万3000円(固定残業20時間を含む)
 一般職 大卒・短大卒・専門卒:月給18万円
 諸 手 当 通勤手当(上限5万円)、超過勤務手当、深夜手当
 賞 与 年2回(7・12月)
 昇 給 年1回(4月)
 休 日 年間113日、週休2日、GW夏季年末年始産休育休介護慶弔特別休暇
 勤務時間 8:00~17:00
 勤 務 先 瀬戸市
 福利厚生 社会保険完備、退職金制度、資格取得支援制度、福利厚生制度ベネフィットステーション加入

求める人材像

やる気があり、明るく元気な方! 人と仲良くなれる方!

直近の採用実績

2022年度 中途採用(有)
 2021年度 大卒1名、中途採用(有)、外国人材(有)

社会福祉法人 樹の里



樹の里外観



芸術祭コンサート

多職種のチームで入居者様の生活をサポートします!

瀬戸市・春日井市において全室個室のユニット型特別養護老人ホームをはじめ、地域に根差した福祉事業を運営しています。

多職種(介護職員・ケアマネ・生活相談員・看護職員・管理栄養士等)のチームで連携し、入居者様が充実した毎日を過ごしていただくサポートを行います。

◎ICT化、介護リフトや見守りセンサーを導入して、スタッフの業務効率化・負担軽減を進めています。

◎社内研修が充実!介護の知識や技術が無くても大丈夫!処遇改善手当もあり、キャリアアップに合わせて収入アップも見込めます。

◎資格合格お祝い・表彰制度も有り!社内報や、頑張ってる仲間へのサンクスカードでスタッフ間の交流も盛んです。

◎企業内保育所も完備しているので、ライフステージに合わせて長く働けますよ。



masukotto
キャラクター
きののっぴー



先輩からのアドバイス

介護職員
Aさん(2017年入社)

やりがいを感じるのは人の役に立ち、感謝の言葉をいただけたときです。また独りではなく、チームで考え、協力して工夫しながらご利用者様に寄り添い・サポートするので、新たな気づきを生む力が身に付きます。初心者向け・有資格者向け等の研修制度もあるので、スキル・知識に合わせて成長できますよ。

会社概要

住 所 (本社)瀬戸市紺屋田町93番106
T E L 0561-89-7211(代表)
従業員数 全体139人(男59人・女80人)
平均年齢43歳
創 業 年 2002年
売 上 14億670万円
業 種 高齢者福祉
事業内容 特別養護老人ホームなど福祉事業
国内拠点 瀬戸市、春日井市
E-mail info-soumu@kinosato-seto.com
U R L http://www.kinosato-seto.com/
認定・認証等 2022年くるみん認定
愛知ファミリーフレンドリー企業
健康宣言チャレンジ企業

直近の採用情報

初 任 給 高卒235,000円、大卒239,000円
(夜勤手当等各种手当含む)
諸 手 当 通勤手当、住居手当、資格手当、教育手当 等
賞 与 年3回(6月・12月・3月)
昇 給 年1回(6月)
休 日 年間110日(月9日休日、特別休暇 年3日)
勤務時間 <シフト制>①7:00~16:00 ②12:00~
21:00 ③13:00~22:00 ④22:00~翌7:00
勤 務 先 瀬戸市紺屋田町
福利厚生 制服無償貸与、誕生日お祝い、各種保険、愛知県
退職共済、育児・介護制度、企業内保育所 等

求める人材像
健康で、チームで取り組むことのできる方

直近の採用実績
2022年度 高卒4名、大卒3名、中途採用(有)、外国人材(有)
2021年度 高卒4名、短大卒1名、中途採用(有)、外国人材(有)

製造業
自動車部品・金属製品

製造業
工業用セラミックス

製造業
電気機器・製造用機械

製造業
医療機器・医薬品・食品

製造業
プラスチック・印刷

製造業
建材・段ボール・繊維・陶磁器

非製造業

あ行

朝日インテック株式会社	P53
アサヒテック株式会社	P56
あゆみ製菓株式会社	P54
株式会社アンスコ	P16
株式会社イクタ	P59
株式会社伊藤製作所	P43
伊藤忠セラテック株式会社	P34
株式会社イトー急行	P64
株式会社榎村鐵工所	P44
大橋運輸株式会社	P65
株式会社オプトン	P45

か行

香流工業株式会社	P17
河村電器産業株式会社	P46
河村物流サービス株式会社	P66
株式会社キッズウェイ	P72
社会福祉法人樹の里	P78
株式会社ケーアールアイ	P18
株式会社建光	P60
株式会社コーエー・テック	P19
コンドーセイコー株式会社	P20

さ行

笹原金型株式会社	P21
株式会社ジェイテクトギヤシステム	P22
信和建設株式会社	P68
株式会社スギノプレス	P23
杉山重工株式会社	P47
株式会社スピード	P73
誠美社工業株式会社	P77
瀬戸ガス水道株式会社	P69
瀬戸信用金庫	P75
千住金属工業株式会社	P24
宗和工業株式会社	P57

た行

大栄工業株式会社	P25
----------	-----

DAITO株式会社	P49
株式会社ダイナモ	P26
高見起業株式会社	P67
有限会社竹堂園	P62
株式会社中外陶園	P63
有限会社塚本空調設備	P70
テクノアローズ株式会社	P27
テクノエイト株式会社	P28
株式会社テクノバン	P48
東海設備工業株式会社	P71
株式会社東郷製作所	P29
東新セラテック株式会社	P35
株式会社トーカロITGK	P30
株式会社トリオセラミックス	P36

な行

株式会社成田製陶所	P37
株式会社ナリタテクノ	P50
株式会社ニッコーインテック	P31
日進機工株式会社	P76
日本ファインセラミックス株式会社	P38

は行

ハッコウソニック株式会社	P51
株式会社バリューHR	P74
富士特殊紙業株式会社	P58

ま行

株式会社マイティミズタニ	P32
株式会社丸ウ製陶所	P39
丸眞株式会社	P61
合資会社マルワイ矢野製陶所	P40
株式会社三木	P33
村井工業株式会社	P52
名糖産業株式会社	P55

や行

ヤマキ電器株式会社	P41
株式会社山寿セラミックス	P42

認定取得等企業一覧

▶ 愛知ブランド企業一覧

愛知県内製造業の実力を広くアピールし、世界的ブランドへと展開するため、優れたものづくり企業を「愛知ブランド企業」として愛知県が認定しています。



会社名	掲載	会社名	掲載	会社名	掲載
株式会社アンスコ	P16	株式会社丸ウ製陶所	P39	富士特殊紙業株式会社	P58
コンドーセイコー株式会社	P20	株式会社オプトン	P45	株式会社イクタ	P59
テクノエイト株式会社	P28	河村電器産業株式会社	P46	株式会社中外陶園	P63
株式会社東郷製作所	P29	杉山重工株式会社	P47		
株式会社トーカロITGK	P30	朝日インテック株式会社	P53		

▶ 愛知県SDGs制度登録企業一覧

SDGsの達成に向けて取り組む企業・団体等を登録し、企業等の取組を「見える化」することで、SDGsに関する具体的な取組を促進することを目的とした制度です。



会社名	掲載	会社名	掲載
株式会社イクタ	P59	瀬戸ガス水道株式会社	P69
大橋運輸株式会社	P65	瀬戸信用金庫	P75

▶ 瀬戸市ライフ・ワーク・バランス推進宣言企業一覧

生活(ライフ)と仕事(ワーク)の調和を推進し、性別に関わらず誰もが働きやすい職場環境づくりの取組を宣言する企業を市が登録する制度です。



会社名	掲載	会社名	掲載	会社名	掲載
株式会社ケーアールアイ	P18	有限会社トリオ商事	P36	大橋運輸株式会社	P65
株式会社スギノプレス	P23	株式会社成田製陶所	P37	河村物流サービス株式会社	P66
大栄工業株式会社	P25	株式会社オプトン	P45	瀬戸ガス水道株式会社	P69
テクノエイト株式会社	P28	杉山重工株式会社	P47	有限会社塚本空調設備	P70
株式会社トーカロITGK	P30	株式会社ナリタテクノ	P50	瀬戸信用金庫	P75
株式会社ニッコーインテック	P31	朝日インテック株式会社	P53		
伊藤忠セラテック株式会社	P34	富士特殊紙業株式会社	P58		

▶ 瀬戸市企業アンバサダー認定企業一覧

市内に事業所又は事務所を有する企業がそのネットワークを活用し、主体的に瀬戸市の魅力を広く発信することにより、市内はもとより市外を中心に市のイメージアップと認知度の拡大を図ります。



会社名	掲載	会社名	掲載	会社名	掲載
株式会社アンスコ	P16	河村電器産業株式会社	P46	株式会社イクタ	P59
笹原金型株式会社	P21	DAITO株式会社	P49	大橋運輸株式会社	P65
テクノエイト株式会社	P28	朝日インテック株式会社	P53	高見起業株式会社	P67
株式会社トーカロITGK	P30	名糖産業株式会社	P55	株式会社バリューHR	P74
株式会社マイティミズタニ	P32	富士特殊紙業株式会社	P58	瀬戸信用金庫	P75

市内企業の魅力も



動画で公開中!



社会福祉法人 樹の里



株式会社 イトー急行



高見起業 株式会社



杉山重工 株式会社



瀬戸のキャリアを魅力的に紹介するレポート「キャリアればinせと」は、金城学院大学の後藤昌人准教授とゼミ生の皆さんが瀬戸市内企業の取材を行い、「女性が動きやすい職場」、「おいしい社員食堂」、「キラリ輝く社員」、「変わった仕事」など、女子大生が気になったことをテーマに動画で紹介しています。

女子大生の視点から見る「企業」の魅力を紹介することにより、今までと違った新しい魅力や可能性の発掘をしています。



お問い合わせ先

瀬戸市地域産業振興会議事務局(瀬戸市役所 産業政策課)

TEL:0561-88-2651 URL:<https://www.isc-seto.com/carirepo/>

中小企業者向け支援制度

展示会等出展事業補助金

国内や海外及びWeb上の展示会等に出展し、販路の開拓に取り組む事業者を支援します。
(共同出展の場合、上限額は出展事業者数で除した額)



補助対象経費	出展小間料 ※1事業者年1回限り ※同一展示会等は通算3回限り
補助額	補助対象経費の2分の1
上限	小売りを主目的とした展示会等は上限 6万円 、 小売りを目的としない展示会及びWeb上の展示会等は上限 20万円 海外で行う展示会等は上限 40万円
申請時期	補助対象事業開始10日前まで

テレワーク導入補助金

テレワークに対応した就業規則等を新たに作成または変更する事業者を支援します。※小規模事業者を除きます。

補助対象経費	委託料、機器購入費、システム等導入費
補助額	補助対象経費の2分の1
上限	20万円 (※区分上限あり)
申請時期	毎年度の4月1日から1月31日 (交付決定後に事業実施する必要があります。)

知的財産権登録事業補助金

知的財産権の取得に取り組む事業者を支援します。

補助対象経費	日本国特許庁に提出した知的財産権 (特許権、実用新案権、意匠権及び商標権に限る。) の 出願又は出願審査の請求に係る手数料
補助額	補助対象経費の2分の1
上限	10万円
申請時期	知的財産権の出願又は審査請求日から30日以内

新事業展開・技術開発支援事業補助金

大学・公的研究機関等と新事業展開・新製品・新技術の研究開発に取り組む事業者を支援します。

補助対象経費	研究機関等に支払う経費のうち、次に掲げる経費 (1) 共同研究費 (研究機関等との共同研究) (2) 委託費 (研究機関等との委託研究) (3) 技術コンサルティング費 (4) 材料や製品の分析を行う依頼試験に要した手数料
補助額	補助対象経費の2分の1
上限	研究機関等との契約に基づく連携事業は上限 30万円 、契約を有しない依頼試験等は上限 10万円
申請時期	事業開始した日(契約締結日、依頼試験申込日)から30日以内

専門家派遣事業補助金

経営や技術の課題解決のために専門家派遣を受ける事業者を支援します。

補助対象経費	独立行政法人中小企業基盤整備機構又は公益財団法人あいち産業振興機構が実施する専門家 派遣事業における事業者負担額
補助額	補助対象経費の2分の1
上限	20万円
申請時期	専門家の派遣決定後30日以内

取材後の企業担当者さん



発行・編集

瀬戸市地域産業振興会議(事務局:瀬戸市産業政策課)
〒489-8701 愛知県瀬戸市追分町64番地の1
電話:0561-88-2651

2023年2月発行



瀬戸市企業ガイドブック

SETO CITY 瀬戸で未来を見つける! CORPORATE GUIDE BOOK



P4-5 ライフ・ワーク・バランスに取り組む皆さんを紹介します

P6-11 瀬戸市で活躍する若手社員を紹介します!



THE CITY OF CERAMICS
SETO, JAPAN

いしもん
せともん