

第4編

# 火災統計



平成30年中の火災発生状況と前年との比較

区 分	平成30年 (A)	平成29年 (B)	増減 (A)-(B)=(C)	増減率 (%) (C)/(B)×100
出 火 件 数 (件)	40	38	2	5.3
建物火災	14	20	▲ 6	▲ 30.0
林野火災	1	2	▲ 1	▲ 200.0
車両火災	5	3	2	66.7
船舶火災	0	0	0	0.0
航空機火災	0	0	0	0.0
その他火災	20	13	7	53.8
焼 損 棟 数 (棟)	19	25	▲ 6	▲ 24.0
全 焼	7	4	3	75.0
半 焼	0	1	▲ 1	▲ 100.0
部 分 焼	8	8	0	0.0
ぼ や	4	12	▲ 8	▲ 66.7
建物焼損床面積 (㎡)	800	433	367	84.8
建物焼損表面積 (㎡)	14	17	▲ 3	▲ 17.6
林野焼損面積 (a)	19	3	16	533.3
死 者 (人)	2	0	2	-
負 傷 者 (人)	4	4	0	0.0
り 災 世 帯 数 (世帯)	11	23	▲ 12	▲ 52.2
全 損	4	5	▲ 1	▲ 20.0
半 損	0	1	▲ 1	▲ 100.0
小 損	7	17	▲ 10	▲ 58.8
り 災 人 員 (人)	25	63	▲ 38	▲ 60.3
損 害 額 (千円)	109,981	36,100	73,881	204.7
建物火災	107,302	20,504	86,798	423.3
林野火災	0	0	0	0.0
車両火災	2,582	6,495	▲ 3,913	▲ 60.2
船舶火災	0	0	0	0.0
航空機火災	0	0	0	0.0
その他火災	97	9,101	▲ 9,004	▲ 98.9
出 火 率 (件/万人)	3.1	2.9	0.2	—

※ ▲は減少を示す。

## 原因別・用途別火災状況

平成30年中

用途  出火原因	出火件数合計		建 物 火 災							林 野 火 災	車 両 火 災	そ の 他 火 災	焼 損 面 積		死 傷 者 数		損 害 額  (千円)
			小 計	住 宅		産 業 用							建 物 (a)	林 野 (a)	死 者	負 傷 者	
				専 用 住 宅	併 用 住 宅	事 務 所	工 場 ・ 作 業 所	店 舗	そ の 他								
放 火	3	3	1	0	0	0	1	0	0	0	1	62	0	1	0	62,721	
放 火 の 疑 い		0	0	0	0	0	0	0	0	0	0	0	0	0	0	0	0
こ ん ろ	1	1	1	0	0	0	0	0	0	0	0	147	0	0	1	12,420	
た ば こ	3	0	0	0	0	0	0	0	0	0	3	0	0	0	0	3	
た き 火	7	1	0	1	0	0	0	0	1	0	5	28	19	0	1	906	
焼 却 炉	3	1	0	0	0	0	0	0	1	0	2	0	0	0	0	0	
配 線 器 具	2	1	1	0	0	0	0	0	0	1	0	0	0	0	0	692	
ス ト ー ブ	4	4	3	0	0	1	0	0	0	0	0	185	0	1	1	10,827	
マ ッ チ ・ ラ イ タ ー	1	0	0	0	0	0	0	0	0	0	1	0	0	0	0	0	
電 気 機 器	1	1	1	0	0	0	0	0	0	0	0	0	0	0	0	70	
そ の 他	13	3	1	0	0	1	0	1	0	3	7	377	0	0	1	21,956	
不 明	2	1	1	0	0	0	0	0	0	0	1	1	0	0	0	386	
合 計	40	14	8	1	0	3	0	2	1	5	20	800	19	2	4	109,981	

## 初期消火実施状況

平成30年中

区分 火災種別	火災件数 (A)	初期消火 実施件数 (B)	初 期 消 火 の 種 類				実施率(% (B)/(A)	平成29年 実施率(%)
			消火器	水バケツ	水道水・ 汲み置き水等	その他		
建物火災	14	8	1	1	6	0	57.1	75.0
林野火災	1	1	0	0	1	0	100.0	0.0
車両火災	5	3	1	0	2	0	60.0	66.7
その他火災	20	15	5	1	8	1	75.0	53.8
合 計	40	27	7	2	17	1	67.5	63.2

出火原因別（発火源・経過・着火物）火災発生件数

平成30年中

原因	計	発火源	計	経過	計	着火物	計
たき火	7	たき火	7	火源が動いて接触した	6	枯草	5
				消したはずのものが再燃		1	その他
				石油ストーブ(開放式)	3	考え違いにより使用を誤る	2
電気ストーブ(半密閉式)	1	不明	1	不明		1	
たばこ	3	たばこ	3	不適當なところへ捨て置く	2	枯草	2
				消したはずのものが再燃	1	ごみ類	1
放火	3	ライター	1	放火	3	衣類	1
		ハンドトーチ	1			紙及び紙製品	1
		マッチまたはライター	1			第二石油類	1
焼却炉	3	ごみ焼却炉の火の粉	3	容器から火種がこぼれる	1	枯草	2
				火の粉が散る	2	ごみ類	1
こんろ	1	電磁調理器	1	可燃物が動いて接触した	1	動植物油類	1
マッチ・ライター	1	マッチ	1	放火、火遊び以外で無意識に火をつける	1	枯草	1
その他	16	金属と金属の衝撃火花	2	火花が飛ぶ	2	LPG(スプレー用)	1
		油ぼろ	2	自然発火する	2	液化石油ガス	1
		炭火	1	不適當なところへ捨て置く	1	油ぼろ	1
		取灰	1	消したはずのものが再燃	1	ごみ類	1
		かまど	1	かまどの火を燃やしすぎる	1	枯草	1
		センサーライト	1	輻射を受けて発火する	1	紙屑	1
		安全器	1	絶縁劣化による発熱	1	その他	1
		燻製殺虫剤	1	不明	1	綿ロープ	1
		ソケット	1	その他	1	絶縁被類	1
		火のついた紙	1	放置する、忘れる	1	紙屑	1
		金属とスクラッププレス機の衝撃火花	1	引火する	1	車載分配器	1
		車体等の衝撃火花	1	衝突により発火	1	芝草	1
		その他	2	自然発火	1	LPG(スプレー用)	1
		消したはずのものが再燃	1	第一石油類	1		
不明	2	不明	2	不明	2	不明	2

# 署 所 別・連 区 別 火 災 状 況

平成30年中

区分 署所別・連区別	出 火 件 数					焼 損 棟 数	焼 損 面 積		死 傷 者 数		り 災 世 帯 数	り 災 人 員	損 害 額 (千円)
	合 計	建 物	林 野	車 両	そ の 他		建 物 (㎡)	林 野 (a)	死 者	負 傷 者			
消防署	15	4	0	2	9	5	351	0	1	3	4	7	31,571
東分署	11	4	1	2	4	7	336	19	1	0	4	10	11,176
南分署	14	6	0	1	7	7	113	0	0	1	3	8	67,234
合 計	40	14	1	5	20	19	800	19	2	4	11	4	109,981
道 泉	0	0	0	0	0	0	0	0	0	0	0	0	0
深 川	1	0	0	0	1	0	0	0	0	0	0	0	3
古瀬戸	2	2	0	0	0	4	135	0	1	0	4	10	5,654
東 明	2	0	0	1	1	0	0	0	0	0	0	0	186
祖母懐	0	0	0	0	0	0	0	0	0	0	0	0	0
陶 原	1	0	0	1	0	0	0	0	0	0	0	0	692
長 根	2	2	0	0	0	3	203	0	0	1	3	6	18,006
效 範	3	1	0	1	1	1	147	0	0	1	1	1	12,857
水 南	2	0	0	0	2	0	0	0	0	0	0	0	0
水 野	12	2	0	1	9	3	174	0	1	1	0	0	4,541
西 陵	0	0	0	0	0	0	0	0	0	0	0	0	0
原山台	1	1	0	0	0	1	1	0	0	0	1	2	386
萩山台	1	1	0	0	0	1	33	0	0	1	1	2	4,339
八幡台	0	0	0	0	0	0	0	0	0	0	0	0	0
品 野	4	1	1	1	1	1	28	19	0	0	0	0	994
下品野	0	0	0	0	0	0	0	0	0	0	0	0	0
山 口	2	1	0	0	1	1	0	0	0	0	0	0	0
本 地	2	0	0	0	2	0	0	0	0	0	0	0	0
菱 野	4	2	0	0	2	3	79	0	0	0	0	0	62,253
新 郷	1	1	0	0	0	1	0	0	0	0	1	4	70

## 曜 日 別 ・ 月 別 火 災 状 況

平成30年中

区分 曜日・月	出火件数					焼 損 棟 数	焼 損 面 積		死 傷 者 数		り 災 世 帯 数	り 災 人 員	損 害 額 (千円)
	合計	建 物	林 野	車 両	そ の 他		建 物 (㎡)	林 野 (a)	死 者	負 傷 者			
月曜日	6	0	1	2	3	0	0	19	1	0	0	0	780
火曜日	7	1	0	2	4	2	203	0	0	1	2	2	18,591
水曜日	8	4	0	0	4	5	164	0	0	1	3	9	13,324
木曜日	5	1	0	0	4	2	173	0	0	0	0	0	3,264
金曜日	3	2	0	0	1	2	34	0	0	1	1	2	4,355
土曜日	5	3	0	1	1	5	163	0	1	0	4	10	7,824
日曜日	6	3	0	0	3	3	63	0	0	1	1	2	61,843
合 計	40	14	1	5	20	19	800	19	2	4	11	25	109,981
1 月	4	1	0	0	3	3	135	0	2	0	3	6	5,654
2 月	6	2	0	1	3	3	17	0	0	0	1	4	1,020
3 月	1	0	0	0	1	0	0	0	0	0	0	0	3
4 月	4	1	0	0	3	1	1	0	0	0	1	2	386
5 月	2	0	0	0	2	0	0	0	0	1	0	0	0
6 月	3	2	1	0	0	2	1	19	0	0	1	4	86
7 月	3	1	0	0	2	1	0	0	0	0	0	0	0
8 月	4	3	0	0	1	4	201	0	0	0	1	4	4,167
9 月	2	1	0	0	1	2	203	0	0	1	2	2	17,968
10 月	3	1	0	0	2	1	62	0	0	0	0	0	61,457
11 月	3	0	0	1	2	0	0	0	0	0	0	0	1,264
12 月	5	2	0	3	0	2	180	0	0	2	2	3	17,976

## 天 候 別 火 災 状 況

平成30年中

区分 天 候	出火件数					焼 損 棟 数	焼 損 面 積		死 傷 者 数		り 災 世 帯 数	り 災 人 員	損 害 額 (千円)
	合計	建 物	林 野	車 両	そ の 他		建 物 (㎡)	林 野 (a)	死 者	負 傷 者			
快晴	1	0	0	0	1	0	0	0	0	0	0	0	0
晴	28	8	1	4	15	10	260	19	2	1	6	14	75,340
曇	7	2	0	1	4	3	17	0	0	1	1	4	922
雨	3	3	0	0	0	4	350	0	0	2	4	7	30,458
雪	0	0	0	0	0	0	0	0	0	0	0	0	0
不明	1	1	0	0	0	2	173	0	0	0	0	0	3,261
合 計	40	14	1	5	20	19	800	19	2	4	11	25	109,981

# 時 間 別 火 災 状 況

平成30年中

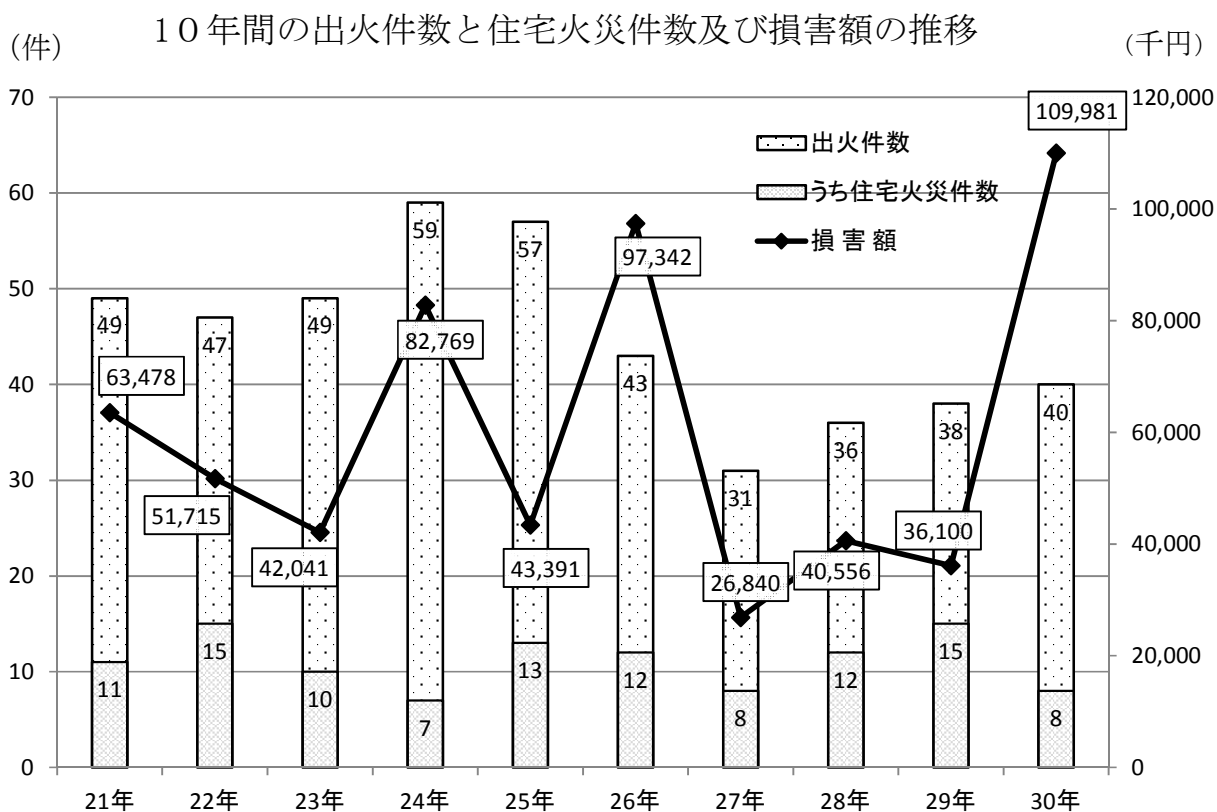
区分 時間	出 火 件 数					焼 損 棟 数	焼 損 面 積		死 傷 者 数		り 災 世 帯 数	り 災 人 員	損 害 額 (千円)
	合 計	建 物	林 野	車 両	そ の 他		建 物 (㎡)	林 野 (a)	死 者	負 傷 者			
0時～1時	0	0	0	0	0	0	0	0	0	0	0	0	0
1時～2時	0	0	0	0	0	0	0	0	0	0	0	0	0
2時～3時	0	0	0	0	0	0	0	0	0	0	0	0	0
3時～4時	1	1	0	0	0	2	17	0	0	0	0	0	796
4時～5時	2	2	0	0	0	4	135	0	1	0	4	10	5,692
5時～6時	1	0	0	0	1	0	0	0	0	0	0	0	0
6時～7時	0	0	0	0	0	0	0	0	0	0	0	0	0
7時～8時	2	0	0	0	2	0	0	0	1	0	0	0	3
8時～9時	5	2	0	1	2	3	350	0	0	2	3	3	31,080
9時～10時	1	0	0	0	1	0	0	0	0	0	0	0	0
10時～11時	2	1	0	1	0	1	0	0	0	0	0	0	186
11時～12時	3	1	0	0	2	1	28	0	0	1	0	0	906
12時～13時	2	0	0	0	2	0	0	0	0	0	0	0	0
13時～14時	2	0	0	0	2	0	0	0	0	0	0	0	0
14時～15時	1	0	0	0	1	0	0	0	0	0	0	0	0
15時～16時	3	0	1	1	1	0	0	19	0	0	0	0	437
16時～17時	2	1	0	0	1	1	33	0	0	1	1	2	4,339
17時～18時	2	0	0	0	2	0	0	0	0	0	0	0	0
18時～19時	1	0	0	0	1	0	0	0	0	0	0	0	0
19時～20時	3	3	0	0	0	3	63	0	0	0	2	6	61,843
20時～21時	3	1	0	0	2	1	0	0	0	0	1	4	70
21時～22時	2	1	0	1	0	1	1	0	0	0	0	0	104
22時～23時	1	0	0	1	0	0	0	0	0	0	0	0	1,264
23時～24時	0	0	0	0	0	0	0	0	0	0	0	0	0
不 明	1	1	0	0	0	2	173	0	0	0	0	0	3,261
合 計	40	14	1	5	20	19	800	19	2	4	11	25	109,981



## 10年間の火災状況

区分 年別	出火件数						焼損面積		死傷者数		損害額 (千円)
	合計	建物	住宅	林野	車両	その他	建物 (㎡)	林野 (a)	死者	負傷者	
平成 21 年	49	18	(11)	10	3	18	310	25	2	10	63,478
平成 22 年	47	21	(15)	9	2	15	532	17	3	3	51,715
平成 23 年	49	21	(10)	8	5	15	619	188	3	6	42,041
平成 24 年	59	19	(7)	6	9	25	1,125	53	2	5	82,769
平成 25 年	57	21	(13)	9	4	23	498	79	1	8	43,391
平成 26 年	43	16	(12)	6	7	14	773	15	1	6	97,342
平成 27 年	31	15	(8)	2	2	12	334	47	1	6	26,840
平成 28 年	36	18	(12)	0	2	16	364	0	0	5	40,556
平成 29 年	38	20	(15)	2	3	13	433	3	0	4	36,100
平成 30 年	40	14	(8)	1	5	20	800	19	2	4	109,981
10年間平均	45	18	(11)	5	4	17	579	45	2	6	59,421

( ) の数字は住宅火災の件数

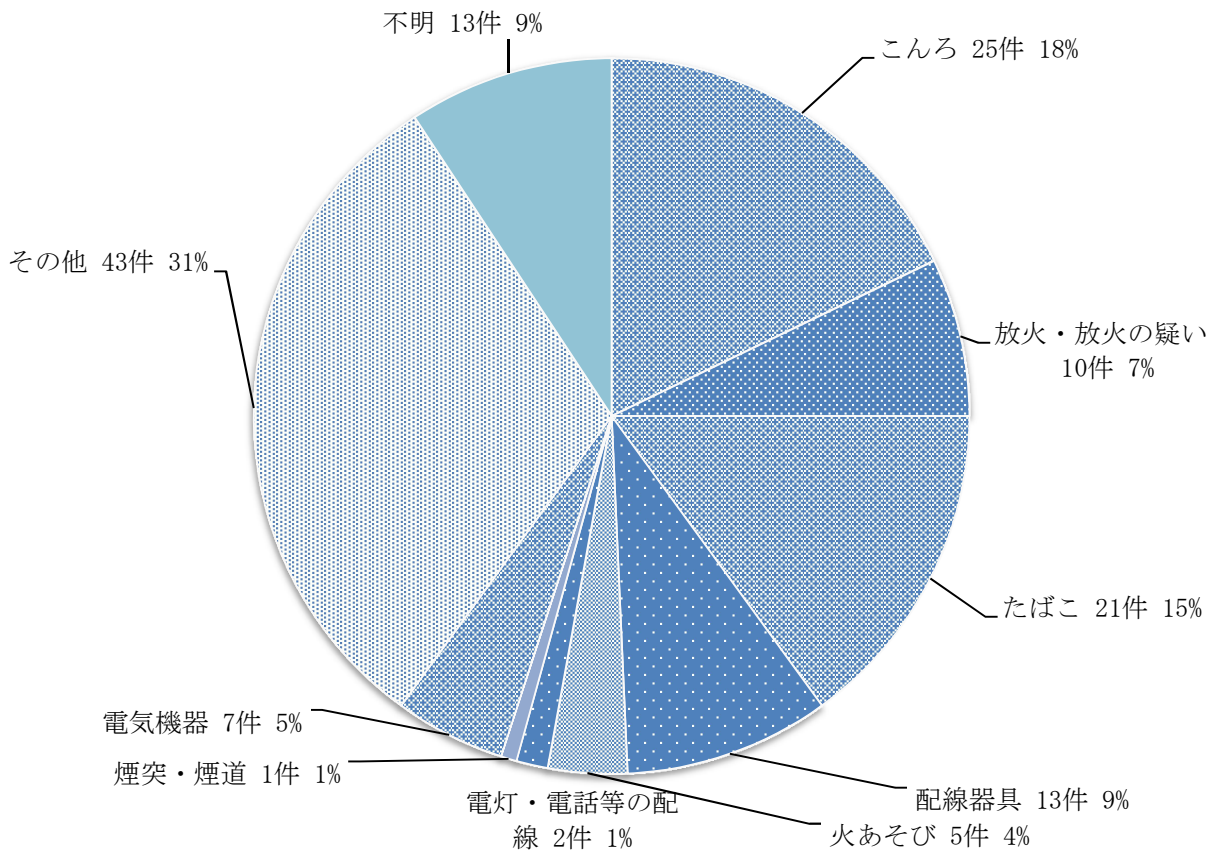


## 10年間の住宅火災の状況

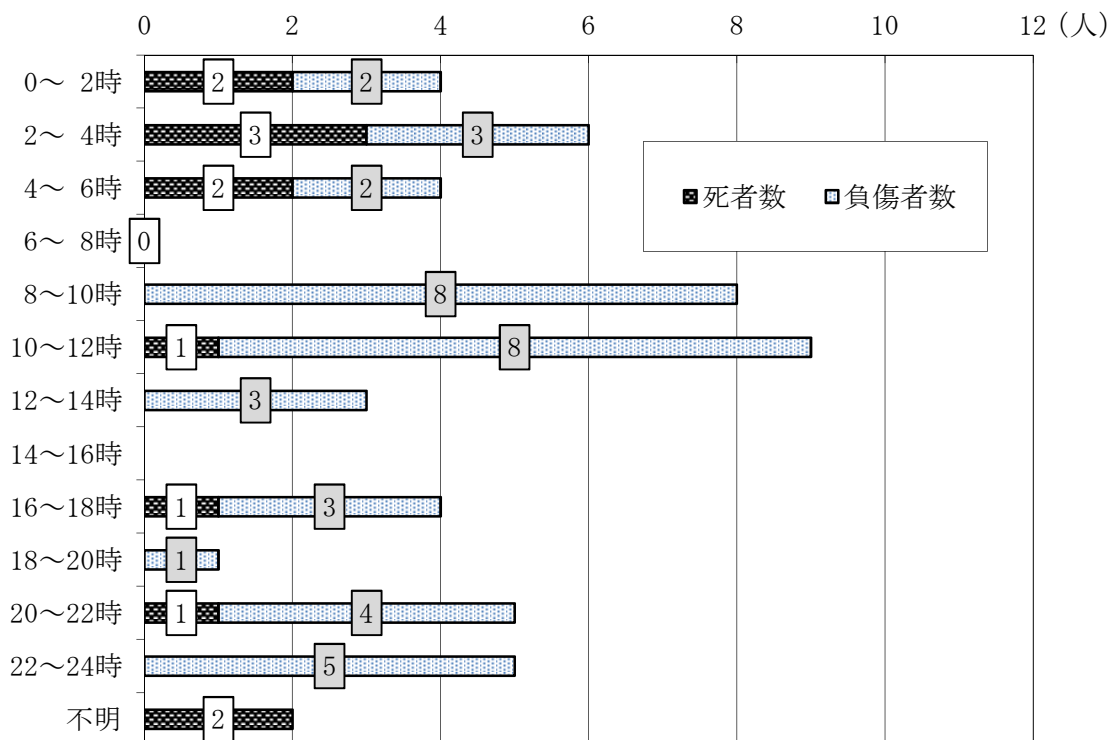
年別	区分	出火 件数	焼損棟数					死傷者数		損害額 (千円)
			全焼	半焼	部分焼	ぼや	爆発	死者	負傷者	
平成 21 年		11	2	0	3	7	0	2	7	47,442
平成 22 年		15	4	2	5	12	0	2	3	38,881
平成 23 年		10	3	1	3	6	0	3	3	21,387
平成 24 年		7	2	1	5	4	0	2	3	15,541
平成 25 年		13	2	0	3	8	0	1	7	43,391
平成 26 年		12	3	1	7	8	0	0	5	47,663
平成 27 年		8	1	2	2	6	0	1	4	18,226
平成 28 年		12	2	2	7	5	0	0	5	36,031
平成 29 年		15	4	1	7	8	0	0	2	20,147
平成 30 年		8	3	0	0	3	0	2	4	109,981
10年間合計		111	26	10	42	67	0	13	43	398,690
10年間平均		11	3	1	4	7	0	1	4	39,869

死傷者数は放火自殺者等を除く。

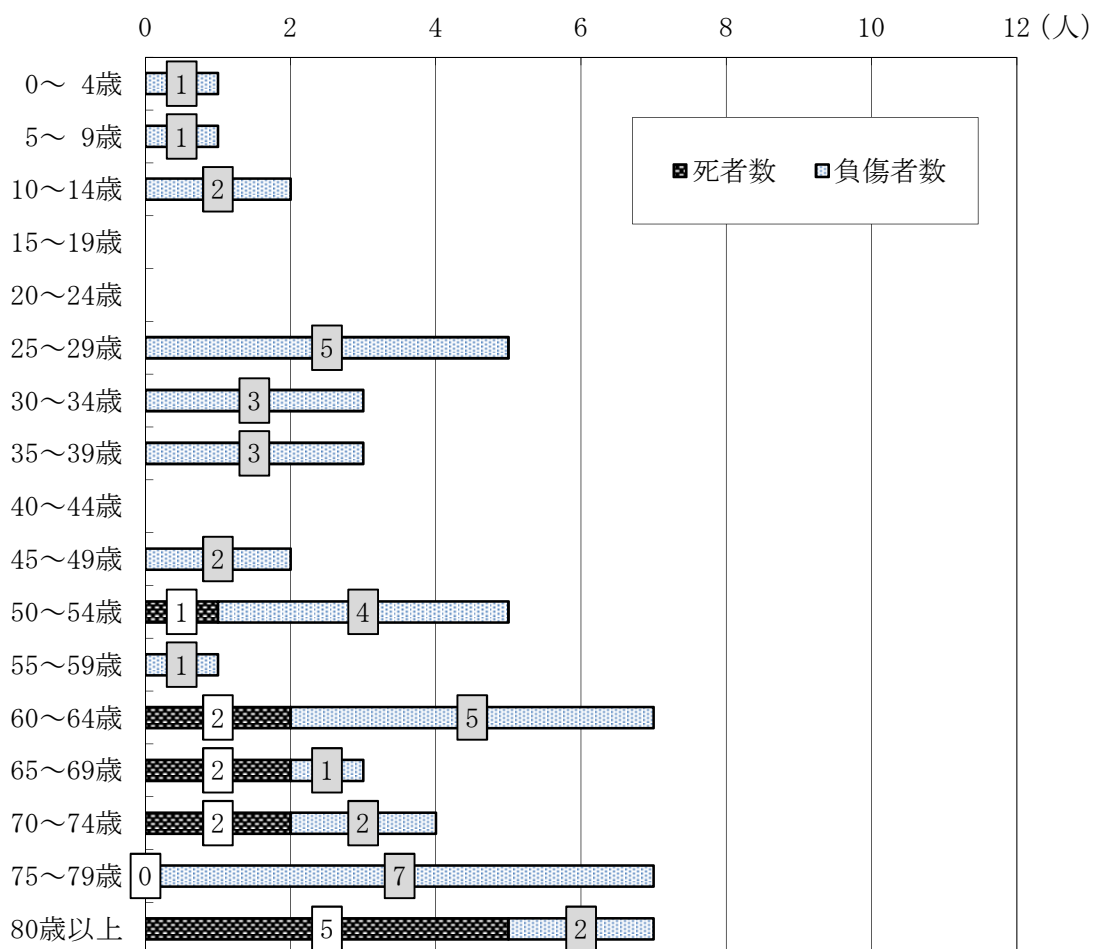
## 10年間の住宅火災における出火原因別件数



10年間の住宅火災における時間別死傷者数（放火自殺者を除く。）



10年間の住宅火災における年齢別死傷者数（放火自殺者等を除く。）



## 10年間の主な火災

区分 年月日	発生場所	火元用途	出火原因	焼損面積	死傷者数		損害額 (千円)
					死者	負傷者	
H20. 12. 26	西古瀬戸町	併用住宅	バーナー	766 m <sup>2</sup>	0	0	60,755
H21. 6. 12	道泉町	住宅	灯火	100 m <sup>2</sup>	0	1	38,801
H22. 8. 26	元町1丁目	併用住宅	不明	88 m <sup>2</sup>	1	0	1,321
H22. 1. 10	松原町3丁目	住宅	灯火	82 m <sup>2</sup>	1	0	8,979
H22. 11. 5	上之山町1丁目	共同住宅	不明	23 m <sup>2</sup>	2	0	1,022
H23. 4. 3	仲郷町	住宅	ストーブ	233 m <sup>2</sup>	0	2	4,836
H23. 9. 26	宮地町	住宅	放火の疑い	55 m <sup>2</sup>	0	0	6,242
H23. 12. 22	高根町1丁目	店舗	その他	69 m <sup>2</sup>	0	0	8,352
H24. 6. 9	泉町	工場	電気配線	384 m <sup>2</sup>	0	0	15,272
H24. 8. 3	本郷町	工場	電気機器	9 m <sup>2</sup>	0	0	27,179
H24. 8. 14	今池町	共同住宅	蚊取り線香	431 m <sup>2</sup>	1	1	14,290
H24. 12. 13	共栄通1丁目	住宅	不明	87 m <sup>2</sup>	1	0	1,225
H25. 1. 28	内田町1丁目	住宅	ストーブ	14 m <sup>2</sup>	0	0	2,140
H25. 5. 1	東十三塚町	住宅	その他	183 m <sup>2</sup>	1	2	4,100
H25. 6. 30	原山台2丁目	住宅	灯火	132 m <sup>2</sup>	0	0	11,440
H25. 11. 9	東菱野町	住宅	不明	134 m <sup>2</sup>	0	4	20,761
H26. 2. 9	水北町	住宅	たばこ	236 m <sup>2</sup>	0	0	12,439
H26. 4. 25	山路町	工場	衝撃火花	0 m <sup>2</sup>	1	0	33,137
H26. 5. 5	東印所町	住宅	配席器具	178 m <sup>2</sup>	0	2	3,430
H26. 5. 15	苗場町	共同住宅	こんろ	90 m <sup>2</sup>	0	0	13,528
H26. 6. 4	坊金町	住宅	線香	118 m <sup>2</sup>	0	1	8,965
H27. 5. 11	内田町1丁目	倉庫	配線器具	56 m <sup>2</sup>	0	0	813
H27. 7. 2	十軒町	作業場	溶接機・切断機	100 m <sup>2</sup>	0	0	246
H27. 9. 3	中水野町1丁目	住宅	不明	122 m <sup>2</sup>	1	0	12,717
H28. 2. 20	西洞町	住宅	その他	156 m <sup>2</sup>	0	0	14,059
H28. 2. 28	進陶町	住宅	不明	78 m <sup>2</sup>	0	0	15,405
H28. 3. 13	東米泉町	共同住宅	たばこ	38 m <sup>2</sup>	0	0	2,675
H28. 8. 28	萩山台6丁目	住宅	不明	12 m <sup>2</sup>	0	0	2,769
H29. 3. 22	上本町	住宅	その他	189 m <sup>2</sup>	0	1	4,954
H29. 4. 3	西古瀬戸町	住宅	不明	47 m <sup>2</sup>	0	0	7,970
H29. 9. 17	東山町	住宅	たばこ	81 m <sup>2</sup>	0	0	5,054
H29. 11. 18	北脇町	住宅	不明	108 m <sup>2</sup>	0	1	1,828
H30. 1. 6	東町	住宅	ストーブ	135 m <sup>2</sup>	1	0	5,654
H30. 9. 25	東長根町	住宅	その他	203 m <sup>2</sup>	0	1	17,968
H30. 10. 14	菱野町	工場	放火	62 m <sup>2</sup>	0	0	61,457
H30. 12. 12	松原町1丁目	住宅	こんろ	147 m <sup>2</sup>	0	1	12,420
H30. 12. 14	萩山台7丁目	住宅	ストーブ	33 m <sup>2</sup>	0	1	4,339