

S 選挙・議会・公務員

S-1 選挙人名簿男女別登録者数

各年12月2日現在

区分	年	平成 24 年	25	26	27	28
	合計		105,648	105,324	105,209	104,794
男		51,467	51,304	51,316	51,081	52,416
女		54,181	54,020	53,893	53,713	54,823

資料：行政課

S-2 衆議院議員選挙の投票状況

執行年月日	当日有権者数			投票者数		
				投票者数		
	計	男	女	計	男	女
H 15. 11. 9	103,740	50,457	53,283	63,287	30,672	32,615
17. 9. 11	104,296	50,765	53,531	69,695	33,758	35,937
21. 8. 30	105,517	51,448	54,069	75,923	37,087	38,836
24. 12. 16	105,485	51,341	54,144	65,267	32,143	33,124
26. 12. 14	105,039	51,212	53,827	59,653	29,571	30,082

S-3 参議院議員選挙の投票状況

執行年月日	当日有権者数			投票者数		
				投票者数		
	計	男	女	計	男	女
H 13. 7. 29	103,117	50,118	52,999	57,723	27,905	29,818
16. 7. 11	103,867	50,548	53,319	57,324	28,130	29,194
19. 7. 29	104,323	50,766	53,557	63,453	31,043	32,410
22. 7. 11	105,819	51,588	54,231	62,447	30,827	31,620
25. 7. 21	105,279	51,243	54,036	57,182	28,477	28,705
28. 7. 10	107,200	52,360	54,840	61,139	30,135	31,004

票 状 況						投 票 者 内 訳	
棄 権 者 数			投 票 率				
計	男	女	計	男	女	有 効	無 効
40,453	19,785	20,668	61.01	60.79	61.21	61,628	1,659
34,601	17,007	17,594	66.82	66.50	67.13	68,294	1,401
29,594	14,361	15,233	71.95	72.09	71.83	74,477	1,446
40,218	19,198	21,020	61.87	62.61	61.18	63,493	1,774
45,386	21,641	23,745	56.79	57.74	55.89	58,411	1,242

資料：行政課

票 状 況						投 票 者 内 訳	
棄 権 者 数			投 票 率				
計	男	女	計	男	女	有 効	無 効
45,394	22,213	23,181	55.98	55.68	56.26	55,061	2,662
46,543	22,418	24,125	55.19	55.65	54.75	54,947	2,377
40,870	19,723	21,147	60.82	61.15	60.51	62,243	1,210
43,372	20,761	22,611	59.01	59.76	58.31	59,925	2,522
48,097	22,766	25,331	54.31	55.57	53.12	55,274	1,908
46,061	22,225	23,836	57.03	57.55	56.54	59,857	1,282

資料：行政課

S - 4 愛知県知事選挙の投票状況

執行年月日	当日有権者数			投		
				投票者数		
	計	男	女	計	男	女
平 11. 2. 7	101,094	49,138	51,956	46,739	22,585	24,154
15. 2. 2	103,504	50,364	53,140	42,417	20,465	21,952
19. 2. 4	104,132	50,704	53,428	56,069	27,260	28,809
23. 2. 6	105,400	51,337	54,063	52,634	26,014	26,620
27. 2. 1	104,705	51,042	53,663	36,279	17,907	18,372

S - 5 愛知県議会議員選挙の投票状況

執行年月日	当日有権者数			投		
				投票者数		
	計	男	女	計	男	女
平 11. 4. 11	100,865	48,990	51,875	51,327	24,319	27,008
15. 4. 13	103,187	50,168	53,019	46,866	22,365	24,501
19. 4. 8	104,223	50,712	53,511	46,598	22,532	24,066
23. 4. 10	105,163	51,197	53,966	45,747	22,453	23,294
27. 4. 12	104,417	50,853	53,564	37,258	18,281	18,977

S - 6 市長選挙の投票状況

執行年月日	当日有権者数			投		
				投票者数		
	計	男	女	計	男	女
平 11. 4. 25	100,189	48,665	51,524	64,081	29,933	34,148
15. 4. 27	102,438	49,784	52,654	58,581	27,348	31,233
19. 4. 22	103,382	50,291	53,091	57,895	27,331	30,564
23. 4. 24	104,519	50,876	53,643	59,636	28,330	31,306
27. 4. 26	103,776	50,538	53,238	57,083	27,099	29,984

票 状 況						投 票 者 内 訳	
棄 権 者 数			投 票 率				
計	男	女	計	男	女	有 効	無 効
54,355	26,553	27,802	46.23	45.96	46.49	46,020	719
61,087	29,899	31,188	40.98	40.63	41.31	41,795	622
48,063	23,444	24,619	53.84	53.76	53.92	55,598	471
52,766	25,323	27,443	49.94	50.67	49.24	51,939	695
68,426	33,135	35,291	34.65	35.08	34.24	35,700	578

資料：行政課

票 状 況						投 票 者 内 訳	
棄 権 者 数			投 票 率				
計	男	女	計	男	女	有 効	無 効
49,538	24,671	24,867	50.89	49.64	52.06	50,415	912
56,321	27,803	28,518	45.42	44.58	46.21	45,938	928
57,625	28,180	29,445	44.71	44.43	44.97	45,674	924
59,416	28,744	30,672	43.50	43.86	43.16	44,857	890
67,159	32,572	34,587	35.68	35.95	35.43	36,487	771

資料：行政課

票 状 況						投 票 者 内 訳	
棄 権 者 数			投 票 率				
計	男	女	計	男	女	有 効	無 効
36,108	18,732	17,376	63.96	61.51	66.28	61,883	2,198
43,857	22,436	21,421	57.19	54.93	59.32	56,339	2,242
45,487	22,960	22,527	56.00	54.35	57.57	56,187	1,708
44,883	22,546	22,337	57.06	55.68	58.36	58,798	837
46,693	23,439	23,254	55.01	53.62	56.32	55,513	1,570

資料：行政課

S-7 市議会議員選挙の投票状況

執行年月日	当日有権者数			投票者数		
	計	男	女	計	男	女
	平 11. 4. 25	100,189	48,665	51,524	64,094	29,938
15. 4. 27	102,438	49,784	52,654	58,596	27,359	31,237
19. 4. 22	103,382	50,291	53,091	57,905	27,338	30,567
23. 4. 24	104,519	50,876	53,643	59,643	28,334	31,309
27. 4. 26	103,776	50,538	53,238	57,084	27,104	29,980

S-8 投票区別選挙人名簿登録者数

投票区	男	女	合計
1 道 泉	1,589	1,672	3,261
2 深 川	990	1,094	2,084
3 古 瀬 戸	1,382	1,459	2,841
4 東 明	1,306	1,429	2,735
5 祖 母 懐	1,391	1,513	2,904
6 原 山 台	1,411	1,662	3,073
7 萩 山 台	1,395	1,584	2,979
8 八 幡 台	1,921	2,233	4,154
9 陶 原	1,258	1,349	2,607
10 市 役 所	1,739	1,930	3,669
11 長 根	1,601	1,660	3,261
12 效 範	2,236	2,350	4,586
13 東 山	2,131	2,137	4,268
14 松 原	2,396	2,635	5,031

票 状 況						投 票 者 内 訳	
棄 権 者 数			投 票 率				
計	男	女	計	男	女	有 効	無 効
36,095	18,727	17,368	63.97	61.52	66.29	62,915	1,179
43,842	22,425	21,417	57.20	54.96	59.33	57,295	1,301
45,477	22,953	22,524	56.01	54.36	57.57	56,758	1,147
44,876	22,542	22,334	57.06	55.69	58.37	58,482	1,161
46,692	23,434	23,258	55.01	53.63	56.31	55,935	1,149

資料：行政課

平成28年12月2日現在

投 票 区		男	女	合 計
15	水 南	3,876	4,065	7,941
16	水 野	2,224	2,359	4,583
17	西 陵	3,475	3,684	7,159
18	東 長 根	1,151	1,157	2,308
19	十 軒 家	1,253	1,259	2,512
20	掛 川	278	271	549
21	山 口	3,906	3,651	7,557
22	菱 野	2,876	2,793	5,669
23	新 郷	2,366	2,532	4,898
24	本 地	2,377	2,366	4,743
25	赤 重	1,590	1,720	3,310
26	品 野	1,744	1,743	3,487
27	窯	1,256	1,272	2,528
28	上 品 野	1,298	1,244	2,542
合 計		52,416	54,823	107,239

資料：行政課

S-9 市議会開催状況及び付議案件

区分		年	平成24年	25	26	27	28
招集回数	計		5	5	5	5	6
	定例会		4	4	4	4	4
	臨時会		1	1	1	1	2
会期日数	計		103	102	107	103	93
	定例会		101	101	106	102	91
	臨時会		2	1	1	1	2
付議案件	計		105	101	106	120	116
	市長提出		102	95	101	119	110
	議員提出		3	6	5	1	6

資料：議事課

S-10 常任委員会等開催状況

(単位：回)

区分		年	平成24年	25	26	27	28
常任委員会			34	28	26	46	52
総務委員会			13	8	1	-	-
総務生活委員会(※1)			-	-	7	8	10
厚生文教委員会			8	6	9	7	7
市民生活委員会			7	7	2	-	-
都市活力委員会			6	7	7	8	7
予算決算委員会(※2)			-	-	-	23	28
連合審査会			-	-	-	-	1
議会運営委員会			50	43	45	47	55
特別委員会			5	4	4	-	23
決算特別委員会			5	4	4	-	-
議会改革推進特別委員会(※3)			-	-	-	-	23
広報広聴協議会(※4)			-	-	-	-	30
その他			46	40	47	42	37
(各派代表者会、全員協議会、正副委員長会、政治倫理審査会)							

※1 平成26年第1回臨時会以降、総務委員会及び市民生活委員会を総務生活委員会とした。

資料：議事課

※2 平成27年5月1日設置

※3 平成28年5月19日設置

※4 平成28年5月1日設置

S - 1 1 歴代市長

代	氏 名	在 職 期 間	
		自	至
初代	小出 三 三	昭和 4. 10. 1	昭和 8. 7. 14
2	稲葉 俊太郎	8. 9. 26	9. 3. 7
3	泉崎 三 郎	9. 5. 2	12. 4. 30
4	古村 貢三郎	13. 1. 13	14. 2. 10
5	水野 憲 吾	14. 6. 11	18. 6. 10
6	橘 箴 丸	18. 6. 19	20. 11. 5
7	加藤 藤 章	21. 1. 12	38. 4. 30
8	加藤 繁太郎	38. 5. 1	62. 4. 30
9	井上 博 通	62. 5. 1	平成 11. 4. 30
10	増岡 錦 也	平成 11. 5. 1	27. 4. 30
11	伊藤 保 徳	27. 5. 1	

S - 1 2 歴代助役・副市長

代	氏 名	在 職 期 間	
		自	至
初代	岩田 源之助	昭和 4. 10. 1	昭和 4. 12. 6
2	樋上 佐 吉	5. 5. 1	7. 3. 26
3	辻 三 郎	7. 7. 6	9. 2. 7
4	野田 茂四郎	9. 6. 2	13. 5. 8
5	加藤 藤 盡	13. 6. 10	14. 9. 13
6	斉藤 元 夫	14. 9. 14	18. 9. 13
7	岩田 覚 市	18. 10. 4	21. 2. 4
8	小浜 元 夫	21. 2. 5	21. 11. 1
9	田公 和 夫	21. 12. 17	38. 6. 17
10	鈴木 茂	38. 6. 18	51. 9. 9
11	松浦 正 雄	52. 3. 25	57. 3. 31
12	井上 博 通	57. 4. 1	61. 3. 31
13	松原 孝 美	61. 4. 1	平成 2. 3. 31
14	水野 純	平成 2. 4. 1	12. 3. 31
15	大竹 朝 男	12. 4. 1	20. 3. 31
16	伊藤 典 男	20. 4. 1	27. 5. 15
17	青山 一 郎	27. 6. 16	

平成19年4月1日の地方自治法改正に伴い副市長

S - 1 3 歴代収入役

代	氏 名	在 職 期 間	
		自	至
初代	河村 新之助	昭和 4. 10. 1	昭和 13. 5. 30
2	小沢 猪三郎	13. 6. 11	15. 2. 15
3	長谷川 清	15. 2. 27	20. 11. 7
4	秋田 政五郎	22. 6. 16	27. 5. 31
5	伊藤 藤 勝	27. 6. 28	38. 6. 17
6	久野 定 男	38. 6. 18	56. 6. 30
7	加藤 藤 敏 光	56. 7. 1	59. 9. 30
8	稲垣 豊	59. 10. 1	63. 9. 30
9	大津 桂	63. 10. 1	平成 6. 3. 31
10	山田 利 勝	平成 6. 4. 1	10. 3. 31
11	中尾 親 哉	10. 4. 1	14. 3. 31
12	永田 正 幸	14. 4. 1	18. 3. 31
13	伊藤 典 男	18. 4. 1	20. 3. 31

平成19年4月1日の地方自治法改正に伴い収入役廃止

(H19. 4. 1からH20. 3. 31までは法改正附則により存続)

S - 1 4 歴代市議会議長

代	氏 名	在 職			期 間				
		自			至				
初 代	水 野 憲 吾	昭和	4.	11.	15	昭和	7.	2.	27
2	川 本 芳三郎		7.	3.	2		8.	11.	4
3	水 野 憲 吾		8.	11.	17		12.	11.	4
4	加 藤 章		12.	11.	17		15.	4.	2
5	加 藤 庄 平		15.	4.	2		17.	5.	31
6	稻 垣 賢 治		17.	6.	11		19.	6.	11
7	鈴 木 舜 二		19.	6.	11		21.	10.	2
8	加 藤 萬 吉		21.	10.	2		22.	4.	29
9	加 藤 萬 吉		22.	5.	16		25.	6.	16
10	鈴 木 増太郎		25.	6.	16		26.	3.	1
11	浅 井 金之丞		26.	6.	4		28.	6.	4
12	池 田 与 作		28.	6.	4		29.	6.	8
13	加 藤 幸治郎		29.	6.	8		30.	4.	30
14	加 藤 薫		30.	5.	16		31.	5.	25
15	大 竹 加 三		31.	5.	26		32.	5.	27
16	藤 井 正 勝		32.	5.	27		33.	5.	27
17	伊 藤 清 春		33.	5.	27		34.	4.	30
18	加 藤 政 雄		34.	5.	13		36.	5.	12
19	浅 野 邦 吉		36.	5.	12		37.	5.	14
20	伊 藤 陶 彦		37.	5.	14		38.	4.	30
21	伊 藤 陶 彦		38.	5.	16		39.	5.	15
22	磯 村 鉦三郎		39.	5.	15		40.	5.	8
23	加 藤 京 松		40.	5.	8		41.	6.	13
24	寺 田 孝 一		41.	6.	13		42.	4.	30
25	加 藤 春 海		42.	5.	25		43.	5.	25
26	安 藤 房 一		43.	5.	25		45.	5.	20
27	伊 藤 陶 彦		45.	5.	20		46.	4.	30
28	大 竹 加 三		46.	5.	17		47.	5.	17
29	日比野 喜 勝		47.	5.	17		48.	5.	17
30	岡 村 安 一		48.	5.	17		50.	4.	30
31	岡 村 安 一		50.	5.	16		51.	5.	22
32	伊 藤 陶 彦		51.	5.	22		52.	5.	24
33	岡 村 安 一		52.	5.	24		53.	6.	2
34	長 江 鉦 次		53.	6.	2		54.	4.	30
35	加 藤 成		54.	5.	17		55.	5.	20
36	矢 野 智		55.	5.	20		58.	4.	30

代	氏 名	在 職 期 間	
		自	至
37	矢野 智	58. 5. 17	59. 5. 17
38	戸田 貞司	59. 5. 17	60. 5. 16
39	矢野 智	60. 5. 16	61. 5. 16
40	丸山 房美	61. 5. 16	62. 4. 30
41	矢野 智	62. 5. 19	63. 5. 12
42	清谷 正夫	63. 5. 12	平成 元. 5. 18
43	丸山 房美	平成 元. 5. 18	2. 5. 17
44	矢野 智	2. 5. 17	3. 4. 30
45	矢野 智	3. 5. 13	3. 7. 30
46	山川 二三夫	3. 9. 3	4. 5. 14
47	矢野 誠	4. 5. 14	5. 5. 15
48	梶浦 劔二郎	5. 5. 15	6. 5. 12
49	加藤 三郎	6. 5. 12	7. 4. 30
50	水野 一男	7. 5. 18	8. 5. 14
51	中川 和成	8. 5. 14.	9. 5. 16
52	矢野 誠	9. 5. 16	10. 5. 15
53	河村 邦彦	10. 5. 15	11. 4. 30
54	林 聡	11. 5. 19	12. 5. 15
55	伊藤 賢二	12. 5. 15	13. 5. 14
56	足立 利夫	13. 5. 14	14. 5. 15
57	河村 邦彦	14. 5. 15	15. 4. 30
58	加藤 矯	15. 5. 19	16. 5. 12
59	川本 雅之	16. 5. 12	17. 5. 12
60	馬嶋 雅哉	17. 5. 12	18. 5. 11
61	藤井 篤保	18. 5. 11	19. 4. 30
62	小島 俊介	19. 5. 10	20. 5. 12
63	長江 公夫	20. 5. 12	21. 5. 13
64	島倉 誠	21. 5. 13	22. 5. 13
65	川本 雅之	22. 5. 13	23. 4. 30
66	水野 勝美	23. 5. 12	24. 5. 15
67	三木 雪実	24. 5. 15	25. 5. 14
68	吉永 みのり	25. 5. 14	26. 5. 14
69	小島 俊介	26. 5. 14	27. 4. 30
70	山田 治義	27. 5. 14	28. 5. 19
71	戸田 由久	28. 5. 19	29. 5. 12
72	三木 雪実	29. 5. 12	

S - 1 5 歴代市議会副議長

代	氏 名	在 職			期 間				
		自			至				
初 代	小 林 茂	昭和	4.	11.	15	昭和	7.	2.	27
2	鈴 木 舜 二		7.	3.	2		7.	5.	29
3	桜 井 源之助		8.	8.	13		8.	11.	4
4	柴 田 茂		8.	11.	17		12.	11.	4
5	稻 垣 賢 治		12.	11.	17		15.	4.	2
6	加 藤 萬 吉		15.	4.	2		17.	5.	20
7	伊 藤 猛		17.	6.	11		19.	6.	11
8	鈴 木 増太郎		19.	6.	11		21.	10.	2
9	長谷川 正 博		21.	10.	2		22.	4.	29
10	浅 井 金之丞		22.	5.	16		24.	5.	12
11	加 藤 薫		24.	5.	12		25.	6.	16
12	加 藤 幸治郎		25.	6.	16		26.	4.	30
13	池 田 与 作		26.	6.	4		27.	6.	4
14	加 藤 政 雄		27.	6.	4		28.	6.	4
15	中 島 信 一		28.	6.	4		29.	6.	8
16	大 竹 加 三		29.	6.	8		30.	4.	30
17	浅 野 邦 吉		30.	5.	16		31.	5.	26
18	野 田 伍三郎		31.	5.	26		32.	5.	27
19	伊 藤 陶 彦		32.	5.	27		33.	5.	27
20	加 藤 京 松		33.	5.	27		34.	4.	30
21	吉 橋 国 三		34.	5.	13		35.	5.	12
22	矢 野 千代太		35.	5.	12		36.	5.	12
23	梅 村 先三郎		36.	5.	12		37.	5.	14
24	戸 田 由 逸		37.	5.	14		38.	4.	30
25	加 藤 春 海		38.	5.	16		39.	5.	15
26	山 田 秋 金		39.	5.	15		40.	5.	8
27	加 藤 鶴 吉		40.	5.	8		41.	6.	13
28	安 藤 房 一		41.	6.	13		42.	4.	30
29	二 宮 一 郎		42.	5.	25		43.	5.	25
30	日比野 喜 勝		43.	5.	25		44.	5.	26
31	清 水 幸 作		44.	5.	26		45.	5.	20
32	加 藤 鶴 吉		45.	5.	20		46.	4.	30
33	岡 村 安 一		46.	5.	17		47.	5.	17
34	伊 藤 英 雄		47.	5.	17		48.	4.	2
35	大 沢 高 春		48.	5.	17		49.	5.	16
36	大 津 覚 一		49.	5.	16		50.	4.	30
37	長 江 鉦 次		50.	5.	16		51.	5.	22
38	梶 浦 釵二郎		51.	5.	22		52.	5.	24
39	加 藤 成		52.	5.	24		53.	6.	2
40	矢 野 智		53.	6.	2		54.	4.	30

代	氏名	在職期間	
		自	至
41	菊田賢三	昭和 54. 5. 17	昭和 55. 5. 20
42	伊藤武雄	55. 5. 20	56. 5. 18
43	戸田貞司	56. 5. 18	57. 5. 18
44	小島重雄	57. 5. 18	58. 4. 30
45	丸山房美	58. 5. 17	59. 5. 17
46	塚原賢一	59. 5. 17	60. 5. 16
47	加藤邦雄	60. 5. 16	61. 5. 16
48	清谷正夫	61. 5. 16	62. 4. 30
49	山川二三夫	62. 5. 19	63. 5. 12
50	佐伯 孜	63. 5. 12	平成 元. 5. 18
51	山口義朗	平成 元. 5. 18	2. 5. 17
52	矢野 誠	2. 5. 17	3. 4. 30
53	加藤三郎	3. 5. 13	4. 5. 14
54	大澤 泰	4. 5. 14	5. 5. 15
55	中川和成	5. 5. 15	6. 5. 12
56	杉野順二	6. 5. 12	7. 4. 30
57	加藤 矯	7. 5. 18	8. 5. 14
58	河村邦彦	8. 5. 14	9. 5. 16
59	足立利夫	9. 5. 16	10. 5. 15
60	伊藤賢二	10. 5. 15	11. 4. 30
61	藤井篤保	11. 5. 19	12. 5. 15
62	水野美智子	12. 5. 15	13. 5. 14
63	加藤喜久彌	13. 5. 14	13. 7. 4
64	川本雅之	13. 7. 31	14. 5. 15
65	馬嶋雅哉	14. 5. 15	15. 4. 30
66	藤井太平	15. 5. 19	16. 5. 12
67	中島校生	16. 5. 12	17. 5. 12
68	小島俊介	17. 5. 12	18. 5. 11
69	長江公夫	18. 5. 11	19. 4. 30
70	島倉 誠	19. 5. 10	20. 5. 12
71	吉永みのり	20. 5. 12	21. 5. 13
72	水野勝美	21. 5. 13	22. 5. 13
73	三木雪実	22. 5. 13	23. 4. 30
74	東 伸二	23. 5. 12	24. 5. 15
75	柴田利勝	24. 5. 15	25. 5. 14
76	山田治義	25. 5. 14	26. 5. 14
77	戸田由久	26. 5. 14	27. 4. 30
78	中川昌也	27. 5. 14	28. 5. 19
79	長江秀幸	28. 5. 19	29. 5. 12
80	富田宗一	29. 5. 12	

S-16 市職員数

年	区分	合計	一般行政 関係職員	教育関係職員		
				計	学校関係	その他
平成	元年	1,012	676	168	83	85
	2	1,008	674	162	78	84
	3	1,020	689	159	73	86
	4	1,035	703	159	74	85
	5	1,045	710	158	71	87
	6	1,040	704	156	70	86
	7	1,046	717	148	73	75
	8	1,038	715	141	71	70
	9	1,047	722	144	74	70
	10	1,052	734	139	71	68
	11	1,047	732	137	71	66
	12	1,014	707	132	68	64
	13	984	687	124	67	57
	14	961	681	111	56	55
	15	949	669	107	50	57
	16	929	662	97	46	51
	17	908	646	94	44	50
	18	886	637	84	41	43
	19	870	628	79	38	41
	20	854	628	62	36	26
	21	835	614	60	36	24
	22	806	593	56	35	21
	23	787	576	54	33	21
	24	753	546	49	30	19
	25	733	531	48	30	18
	26	710	513	44	27	17
	27	701	511	41	24	17
	28	705	516	41	23	18

S-17 部別職員数

部署	区分	平成26年			27	
		総数	男	女	総数	男
総数		710	446	264	701	433
市長直轄		4	4	-	5	4
経営戦略部		-	-	-	-	-
行政管理部		-	-	-	-	-
行政経営部		63	41	22	70	40
交流活力部		57	41	16	57	39
市民生活部		104	75	29	99	69
健康福祉部		203	46	157	199	51
都市整備部		95	87	8	93	84
教育部		44	17	27	42	15
消防本部		125	123	2	121	119
出納室		5	4	1	5	4
行政委員会事務局		4	3	1	4	3
議会事務局		6	5	1	6	5

各年4月1日現在

消 防 職 員	企 業 職 員
106	62
110	62
113	59
114	59
117	60
120	60
122	59
124	58
124	57
125	54
125	53
124	51
124	49
122	47
125	48
126	44
127	41
127	38
129	34
130	34
128	33
126	31
126	31
126	32
126	28
125	28
121	28
123	25

資料：人事室

各年4月1日現在

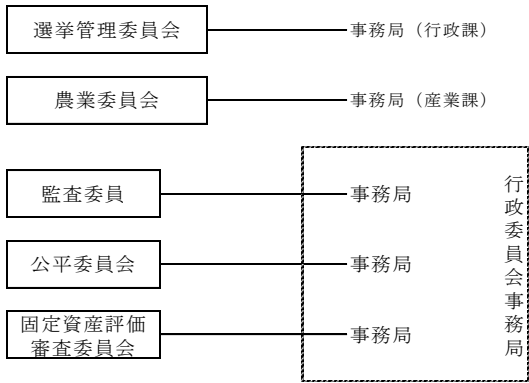
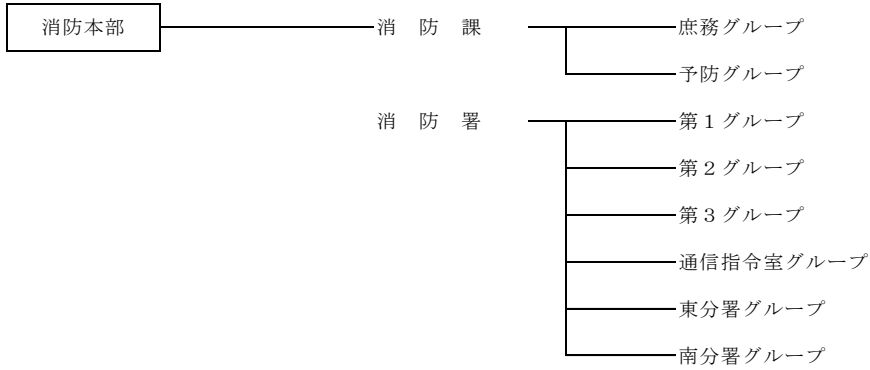
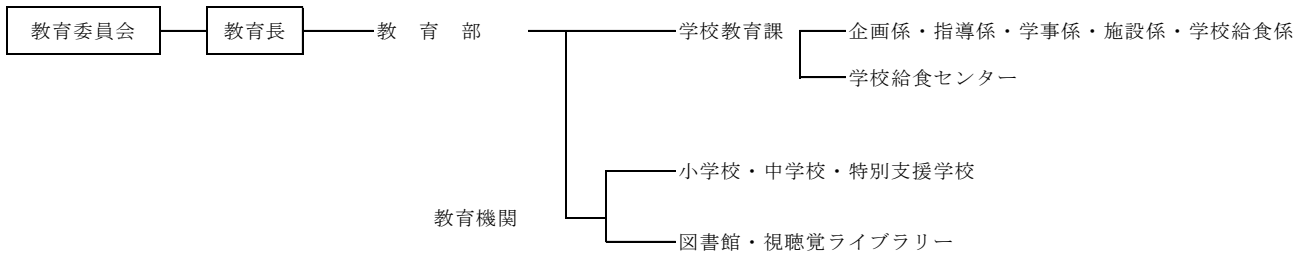
女	28		
	総 数	男	女
268	705	422	283
1	5	4	1
-	63	25	38
-	21	16	5
30	-	-	-
18	58	41	17
30	99	62	37
148	193	47	146
9	88	79	9
27	41	16	25
2	123	121	2
1	4	3	1
1	4	3	1
1	6	5	1

資料：人事室

S-18 行政組織図

(平成28年4月1日現在)





[一部事務組合・広域連合]

- 公立陶生病院組合
- 瀬戸旭看護専門学校組合 ————— 事務所
- 尾張東部衛生組合 ————— 事務所 ————— 総務係・業務係
- 尾張農業共済事務組合
- 愛知県後期高齢者医療広域連合

[協議会]

- 愛日地方教育事務協議会
- 瀬戸尾張旭消防通信指令事務協議会