

第3編

# 予 防

# 連 区 別 防 火 対 象 物 状 況

平成28年4月1日現在

項 別	連 区 別	合 計	道	深	古	東	祖	陶	長	效	水	水	西	原	萩	八	品	下	山	本	菱	新
			泉	川	瀬	明	母	原	根	範	南	野	陵	山	台	山	幡	野	野	口	地	野
	合 計	4,573	181	121	123	172	143	341	464	471	231	440	48	74	40	30	230	281	361	424	233	165
1	イ 劇場・映画館	4										3										1
	ロ 公会堂・集会場	54	1		2	1	4	3	7	7	2	2	2	2	1	1	7	3	5	1	1	2
2	イ キャバレー等	0																				
	ロ 遊 技 場	8						1	1	2	1									2		1
	ハ ニ 性風俗 関連店舗 カラオケ等 個室	0 2								2												
3	イ 料理店等	0																				
	ロ 飲 食 店	65	1		1			4	16	6	7	3					1	1	9	9	1	6
4	百貨店・マーケット	157	2	4	4	1	1	14	28	14	10	11	3	2			1	6	11	24	6	15
5	イ 旅館・ホテル	20		1							2	3	3				3			8		
	ロ 共 同 住 宅 ・ 寄 宿 舎	936	20	7	18	9	14	52	111	136	65	24	10	45	27	22	19	33	143	45	96	40
6	イ 病院・診療所	52		3			2	4	2	13	8	2		2		1	4	2	4	2	1	2
	ロ 福祉施設等 入所施設等	46		2	4	1		6	7	3	3	4					4	2	5	3	2	
	ハ ニ 福祉施設等 保 育 所 等	77	2	4	1		1	7	12	9	7	5	4	1	3	2	4	2	5	4	1	3
	ニ 幼 稚 園	12			1				1		2		4	2	1	1						
7	学校・各種学校	179	9	1	6	2	7	25	7	14	9	12	10	2	4	2	32	3	13	1	13	7
8	図書館・美術館等	15		1			1	1			3	1							7		1	
9	イ 特殊浴場	0																				
	ロ イ以外の 公衆浴場	2						2														
10	停 車 場	3	1								1											1
11	神 社 ・ 教 会	71	4	5	5	3	4	3	12	6	3	4	1				4	2	7	3	4	1
12	イ 工場・作業所	1,307	76	43	52	104	69	79	86	70	32	217	2				86	113	49	161	42	26
	ロ テレ ビ ス タ ジ オ 等	0																				
13	イ 自動車車庫	64	1	1	3	3		8	9	6	10	4					3	1	2	6	2	5
	ロ 飛 行 機 の 格 納 庫	0																				
14	倉 庫	445	19	10	8	25	9	25	49	34	11	59	1				21	42	31	71	20	10
15	事 務 所 等	407	7	5	5	17	8	34	41	37	13	60	2	2	1		25	51	30	44	18	7
16	イ 複 合 用 途 ( 特 定 )	365	27	22	5	1	8	39	42	65	30	15	6	14	3		8	8	19	20	10	23
	ロ 複 合 用 途 ( 非 特 定 )	278	10	10	8	5	15	34	31	47	11	11	3	2		1	7	12	21	20	14	16
16の2	地 下 街	0																				
16の3	準 地 下 街	0																				
17	重 要 文 化 財	1															1					
18	ア ー ケ ード	3	1	2																		
19	指 定 山 林	0																				
20	指 定 舟 車	0																				

# 中高層建築物・地階用途別状況

平成28年4月1日現在

項別	階別	3	4	5	6	7	8	9	10	11	12	13	14	15	地階
		合計	649	151	128	38	22	24	13	9	15	5	4	6	
1	イ	劇場・映画館													
	ロ	公会堂・集会場	2	3											2
2	イ	キャバレー等													
	ロ	遊技場	1	1											1
	ハ	性風俗関連店舗													
	ニ	カラオケ等個室													
3	イ	料理店等													
	ロ	飲食店	5												1
4		百貨店・マーケット	9	4											8
5	イ	旅館・ホテル	3	1	1			1							3
	ロ	共同住宅・寄宿舎	153	63	105	21	17	17	11	8	11	5	4	6	20
6	イ	病院・診療所	9	3	3	2		2		1					
	ロ	福祉施設等	6	3											6
	ハ	福祉施設等	3	1			1		1						3
	ニ	幼稚園	3												2
7		学校・各種学校	50	16	2	2									
8		図書館・美術館等	3												3
9	イ	特殊浴場													
	ロ	イ以外の公衆浴場	1												1
10		停車場													
11		神社・教会	5												4
12	イ	工場・作業所	78	9	2	2									17
	ロ	テレビスタジオ等													
13	イ	自動車車庫	2	1	2										2
	ロ	飛行機等の格納庫													
14		倉庫	40	7	1										10
15		事務所等	56	11	2	2	1								26
16	イ	複合用途(特定)	114	19	5	6	3	4	1		2				18
	ロ	複合用途(非特定)	106	9	5	3					2				11
16の2		地下街													
16の3		準地下街													
17		重要文化財													
18		アーケード													
19		指定山林													
20		指定船車													

## 査察実施率の推移

区分	平成23年度	平成24年度	平成25年度	平成26年度	平成27年度
瀬戸市	4.2	5.2	11.9	12.5	16.4
愛知県	22.0	21.1	21.3	20.5	
全国	21.1	22.1	22.3	21.5	

※ 平成27年度の全国及び愛知県の査察実施率は、平成28年9月末現在日未発表

# 防 火 管 理 者 選 任 状 況

平成28年4月1日

項別	区 分		防火管理者の選任が必要な防火対象物数	防火管理者の選任届が提出されている防火対象物数	届出率%
	合 計		887	778	88
1	イ	劇場・映画館	4	4	100
	ロ	公会堂・集会場	96	95	99
2	イ	キャバレー等	—	—	—
	ロ	遊 技 場	8	8	100
	ハ	性風俗関連店舗	—	—	—
	ニ	個室を有する店舗	2	2	100
3	イ	料理店等	—	—	—
	ロ	飲 食 店	57	45	79
4	百貨店・マーケット		109	98	90
5	イ	旅館・ホテル	10	10	100
	ロ	共同住宅・寄宿舎	128	110	86
6	イ	病院・診療所	15	14	93
	ロ	福祉施設・更正施設	44	42	95
	ハ	福祉施設・更正施設	46	43	93
	ニ	幼 稚 園	8	8	100
7	学校・各種学校		48	44	92
8	図書館・美術館等		7	7	100
9	イ	特殊浴場	—	—	—
	ロ	イ以外の公衆浴場	2	2	100
10	停 車 場		—	—	—
11	神 社 ・ 教 会		31	21	68
12	イ	工場・作業所	52	52	100
	ロ	テレビスタジオ等	—	—	—
13	イ	自動車車庫	—	—	—
	ロ	飛行機等の格納庫	—	—	—
14	倉 庫		5	5	100
15	事 務 所 等		62	59	95
16	イ	複合用途(特定)	134	106	79
	ロ	複合用途(非特定)	18	17	94
16の2	地 下 街		—	—	—
16の3	準 地 下 街		—	—	—
17	重 要 文 化 財		1	1	100
18	ア ー ケ ー ド		—	—	—
19	指 定 山 林		—	—	—
20	指 定 舟 車		—	—	—

## 防 火 管 理 講 習 実 施 状 況

平成27年度

甲種防火管理新規講習		甲種防火管理再講習(三市共同開催)		乙種防火管理講習	
回数	修了者数	回数	修了者数	回数	修了者数
1	63	1	12	1	16

# 危険物施設等連区別設置状況

平成28年4月1日現在

連区別 施設別		合計	道	深	古	東	祖	陶	長	効	水	水	西	原	萩	八	品	下	山	本	菱	新		
			泉	川	瀬	明	母	原	根	範	南	野	陵	山	台	幡	野	品	野	口	地	野	郷	
		338	14	4	5	29	3	9	27	16	15	76	0	0	0	0	14	32	13	28	46	7		
危険物施設	製造所	製造所	1									1												
		屋内(特定)	屋内(特定)	43 (8)		1		1		1	2	2		20 (3)					1	1		10 (1)	3 (1)	1
			屋外タンク	34				11						9						10	1	1	2	
		貯蔵所	屋内タンク	33	4	2	1	4	1	2	2	2		5					2	3	1	3	1	
			地下タンク	48	2				1	1	6	3	6	9					3	1	5	3	5	3
			簡易タンク	4				1											3					
			移動タンク	57	6				1	2	7	2	3	7					2	8		2	17	
		取扱所	屋外	6										1								1	4	
			給油(自家用)	給油(自家用)	57 (30)			4 (3)	3 (3)		3 (2)	7 (1)	3 (1)	2 (1)	7 (4)					3 (2)	6 (2)	4 (2)	5 (4)	7 (5)
	一般販売			54	2	1		9			3	3	4	17						3	2	3	7	
	貯蔵・取扱数量別	指定数量の5倍以下	145	9	1		9	3	4	12	7	4	37					9	12	7	11	19	1	
		5倍を超え10倍以下	64	3	2	1	8			3	4	4	16					2	4	3	7	4	3	
		10倍を超え50倍以下	91	3	1	1	11			2	7	3	6	13				2	12	1	10	18	1	
		50倍を超え100倍以下	12			1	2							4				1	1			3		
		100倍を超え150倍以下	5							1	1			2					1					
150倍を超え200倍以下		5											1					2		1	1			
200倍を超え250倍以下		7			1				1	2	1		1								1			
250倍を超え300倍以下		8							1	2	1	1							1			2		
300倍を超えるもの		1																	1					
少量危険物施設	519	23	15	17	29	23	35	39	42	18	86	4	4	3	2	39	29	20	64	13	14			
指定可燃物施設	81	2		1	6	1	3	4	4	1	26					7	5	3	14	3	1			
圧縮アセチレンガス施設	4									1	1							1	1					
液化石油ガス施設	993	41	33	51	90	49	49	73	66	44	84	6				69	106	92	49	53	38			
毒物・劇物施設	22		2		1		1		2	1	4						2		3	6				

( ) 内は再掲

## 危険物施設に関する申請等の件数

平成27年度

施設区分 申請等の区分		合計	製造所	貯蔵所						取扱所					
				屋内(特定)	屋外タンク	屋内タンク	地下タンク	簡易タンク	移動タンク	屋外	給油(自家用)	一般	販売		
合計		104		16	(2)	1	2	7		33	2	16	(4)	27	
許可	設置	9		1				2		2	1	1	(1)	2	
	変更	24		4	(1)		1	1		6		4	(1)	8	
完成検査		34		7	(1)			1		12	1	5	(2)	8	
仮使用承認		16		3			1	1				3		8	
廃止・転出		19				1		2		13		2		1	
予防規程認可		1										1			
完成検査前検査		1		1											

仮貯蔵・仮取扱承認

1

( ) 内は再掲

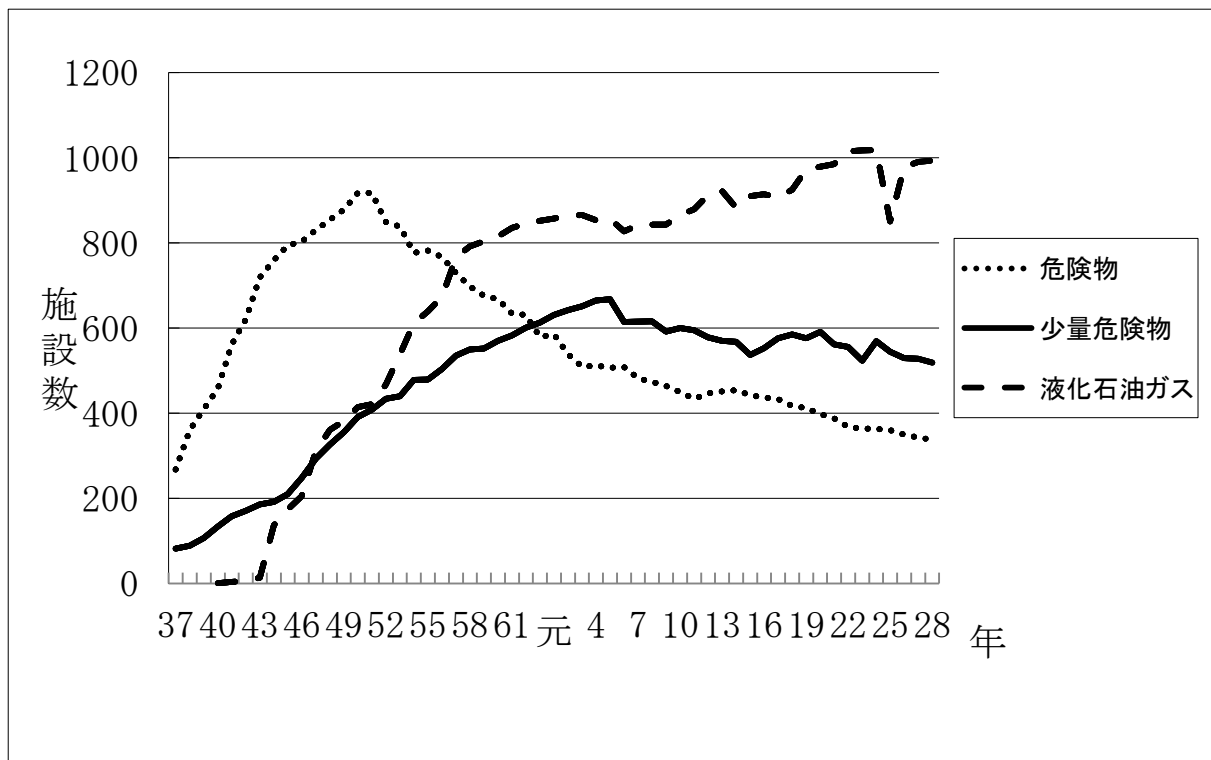
# 危険物施設等の10年間の推移

各年度4月1日現在

年度別 施設別		平成 19 年度	平成 20 年度	平成 21 年度	平成 22 年度	平成 23 年度	平成 24 年度	平成 25 年度	平成 26 年度	平成 27 年度	平成 28 年度	
危険物施設	製造所	412	398	388	368	364	363	360	350	343	338	
	貯蔵所	屋内(特定)	41 (10)	40 (9)	38 (8)	38 (8)	39 (8)	39 (8)	39 (8)	39 (8)	41 (8)	43 (8)
		屋外タンク	39	36	37	37	37	36	36	35	35	34
		屋内タンク	45	41	40	40	36	36	33	33	33	33
		地下タンク	59	56	55	53	52	54	51	48	48	48
		簡易タンク	5	4	4	4	4	4	4	4	4	4
		移動タンク	90	88	83	71	73	73	72	68	64	57
		屋外	4	4	4	4	5	5	5	5	5	6
	取扱所	給油(自家用)	67 (31)	69 (33)	67 (33)	64 (31)	63 (30)	61 (30)	62 (31)	60 (30)	58 (29)	57 (30)
		一般	60	58	58	55	53	53	56	56	53	54
		販売	1	1	1	1	1	1	1	1	1	1
少量危険物施設		576	591	562	556	523	569	554	529	528	519	
液化石油ガス施設		972	979	985	1015	1017	1018	850	978	990	993	

( ) 内は再掲

## 危険物施設等の推移



## 消 防 関 係 団 体

### 瀬 戸 市 危 険 物 安 全 協 会

この協会は、危険物、液化石油ガスに起因する災害の発生を防止し、社会公共の福祉の増進に寄与する目的で昭和32年4月に設立されました。

防火広報活動、各種予防運動の主催及び講演会並びに各種講習会を開催し、危険物等の貯蔵、取扱いに必要な知識、技術の習得、施設の適正管理及び一般火災予防に関する知識の普及等活発な活動を行っています。

平成28年4月1日現在

名 称	愛知県陶磁器工業協同組合							赤 津 工 組	硅 砂 組 合	浴 場 組 合	自 家 給	石 油 組 合	企 業 団 地	油 関 係	エ ル ピ ー 旭 分 ガ ス	そ の 他	
	テ ー ブル ウ ェ ア	陶 芸	品 野 製 品	赤 津 製 品	オ ー ナ メ ン ト ウ ェ ア	工 業 品	フ ァ イ ン セ ラ ミ ッ ク ス										
合 計	36	11	35	12	33	41	18	6	9	2	16	17	16	4	20	55	
331	186																

### 瀬 戸 市 自 衛 消 防 連 絡 協 議 会

昭和52年に地域及び事業所の自衛消防組織をもって協議会を発足し、平成18年の組織改変により、現在は事業所の自衛消防隊のみで組織されています。各組織とも可搬消防ポンプ等により消防隊を編成し、事業所における火災等、各種災害の防ぎょ活動や予防広報活動を行っています。

各自衛消防隊と「地震等大規模災害時における消防業務に関する協定」を締結し、大規模な災害が発生した場合、消火活動や人命救助活動に協力を求めることとしています。

平成28年4月1日現在

結成年月日	隊 名	人 員	結成年月日	隊 名	人 員
S45. 12. 1	㈱成田製陶所本社工場消防隊	7	S61. 3. 10	リンナイ㈱瀬戸工場消防隊	10
S47. 4. 1	㈱成田製陶所山口工場消防隊	21	H 2. 10. 1	品野セラミックタイル工業㈱消防隊	20
S49. 8. 1	東芝ライフスタイル㈱愛知事業所消防隊	20	〃	豊精密工業㈱消防隊	14
S50. 7. 1	㈱ マ ル イ チ 消 防 隊	7	H 6. 4. 1	富士特殊紙業㈱消防隊	15
S52. 4. 1	伊藤忠セラテック㈱消防隊	22	H13. 4. 1	河村電器産業㈱本地工場消防隊	17
S56. 2. 1	河村電器産業㈱暁工場消防隊	18	H20. 4. 1	豊田合成㈱瀬戸工場消防隊	44
S56. 4. 1	ホームー㈱瀬戸工場消防隊	113	H21. 8. 6	テクノエイト㈱消防隊	30
S57. 4. 1	鈴一物産㈱消防隊	5	合 計	16隊	375
S59. 3. 30	㈱東濃 LIXIL 製作所消防隊	12			

## 瀬戸市婦人消防隊連絡協議会

各地域婦人（女性）防火クラブ相互の連絡協調を図り、家庭における火災予防思想の普及を目的として、平成元年4月1日に協議会が発足されました。

平成28年4月1日現在

結成年月日	クラブ名称	人員	結成年月日	クラブ名称	人員
S58. 4. 1	定光寺町婦人防火クラブ	50	H 2. 8. 20	道泉女性防火クラブ	56
S59. 11. 25	陶原婦人防火クラブ	11	H 9. 4. 1	下品野女性防火クラブ	47
S60. 12. 15	深川婦人防火クラブ	18	H13. 3. 30	祖母懐婦人防火クラブ	34
S62. 7. 14	幡山女性防火クラブ	54	H21. 8. 27	西陵女性防火クラブ	29
H 1. 8. 10	水野婦人防火クラブ	23	H27. 9. 28	效範女性防火クラブ ※	31
			合 計	10クラブ	353

※ こうはん婦人会防火クラブは、平成27年9月28日から新たに效範女性防火クラブとして発足

## 瀬戸市少年消防クラブ連絡協議会

学校教育の課外活動や地域活動の中で防火思想の普及に協力活動しています。また、平成12年4月1日に少年消防クラブから瀬戸市少年消防クラブ連絡協議会に名称を変更し設立しました。

平成28年4月1日現在

結成年月日	クラブ名	人員	結成年月日	クラブ名	人員
S36. 6. 19	水南小学校少年消防クラブ	551	H 4. 9. 14	祖母懐小学校少年消防クラブ	128
S43. 1. 20	長根小学校少年消防クラブ	481	H18. 7. 6	幡山西小学校少年消防クラブ	572
S56. 9. 18	品野台少年消防クラブ	80	H23. 4. 1	道泉小学校少年消防クラブ	208
S57. 7. 18	八幡小学校少年消防クラブ	255	〃	東明小学校少年消防クラブ	100
S59. 9. 1	古瀬戸小学校少年消防クラブ	92	H23. 7. 8	深川小学校少年消防クラブ	56
S60. 4. 1	西陵小学校少年消防クラブ	728	H23. 7. 8	特別支援学校少年消防クラブ	42
〃	下品野小学校少年消防クラブ	455	H23. 7. 20	陶原小学校少年消防クラブ	626
S60. 6. 1	東山小学校少年消防クラブ	828	H23. 7. 25	效範小学校少年消防クラブ	556
〃	水野小学校少年消防クラブ	408	H24. 6. 21	掛川小学校少年消防クラブ	32
S60. 6. 3	萩山小学校少年消防クラブ	128	H24. 6. 25	原山小学校少年消防クラブ	253
S60. 6. 17	幡山東小学校少年消防クラブ	466	合 計	21クラブ	7,045

結成年月日	クラブ名	人員	結成年月日	クラブ名	人員
H23. 4. 1	本山中学校少年消防クラブ	104	H24. 5	水無瀬中学校少年消防クラブ	633
〃	幡山中学校少年消防クラブ	581	H24. 5	光陵中学校少年消防クラブ	281
〃	水野中学校少年消防クラブ	487	H24. 6	品野中学校少年消防クラブ	247
H23. 7. 5	祖東中学校少年消防クラブ	174	H26. 4. 1	特別支援学校少年消防クラブ	10
H23. 7. 20	南山中学校少年消防クラブ	985	合 計	9クラブ	3,502



## 瀬戸市幼年消防クラブ

このクラブは、幼年期において正しい火の取扱いについて学び、消防の仕事を理解させることで、火遊び等による火災の減少を図り、将来の地域防災を担う人材を育成するとともに、園児を介して家族等にも防火等に関する広報活動を行うことを目的に平成23年5月23日に結成されました。

平成28年4月1日現在

加入年月日	園名	人員	加入年月日	園名	人員
H23. 5. 23	幡山南保育園	53	H23. 5. 23	瀬戸北保育園	93
H23. 5. 23	八幡保育園	45	H23. 5. 23	萩山保育園	80
H23. 5. 23	水北保育園	141	H23. 5. 23	みずの保育園	100
H23. 5. 23	古瀬戸保育園	66	H23. 5. 23	ふたば保育園	92
H23. 5. 23	アートチャイルドケア瀬戸幡山西 (旧幡山西保育園)	98	H23. 5. 23	キッズプラザアスク 新瀬戸	119
H23. 5. 23	品野西保育園	123	H23. 5. 23	ひなご幼稚園	172
H23. 5. 23	こうはん保育園	98	H23. 5. 23	雪の聖母幼稚園	70
H23. 5. 23	原山保育園	83	H23. 5. 23	マリア幼稚園	215
H23. 5. 23	水南保育園	116	H23. 5. 23	真貴幼稚園	370
H23. 5. 23	西保育園	119	H23. 5. 23	菱野幼稚園	412
H23. 5. 23	南保育園	116	H23. 5. 23	はちまん幼稚園	274
H23. 5. 23	幡山東保育園	122	H23. 5. 23	瀬戸幼稚園	471
H23. 5. 23	アートチャイルドケア瀬戸南山 (旧こうはん南保育園)	127	合計	26園	3,875
H23. 5. 23	東保育園	100			

## 防 災 会

防災会は、アーケード内の商店街を中心として、隣接する密集家屋等の特殊地域を火災から守るため、会員相互による防災対策の検討や各種の防火思想の普及活動をしています。

また、近年は年末年始等に火災警戒のための警戒巡回や広報活動も活発に実施しています。

平成28年4月1日現在

結成年月日	名称	人員
S55. 12. 1	未広町防災会	7
S56. 12. 1	朝日町防災会	10

## 安心・安全トピックス

### わんわん消防隊

近年のペットブームを受け、飼い主とペットが定期的に行う散歩又は飼い主同士のコミュニケーションの場を利用し、防火・防災等のPRをすることを目的として発足しました（平成24年11月）。

朝夕に見かける飼い主とペットの散歩は非常に多く、愛犬に消防隊メダルを着けてもらうとともに、飼い主には消防隊員証を発行し、消防隊員という名の下、防火意識の普及啓発に効果をあげています。

平成28年4月1日現在

年度	H25	H26	H27	H28
登録状況（頭）	167	237	236	247



**火の用心**



### 救急安心たまご

救急安心たまごは、緊急連絡先や既往歴などの必要事項を記入した安心カードをカプセルに入れて、自宅冷蔵庫の卵ケースに保管しておきます。

冷蔵庫のドアに貼られたシールを目印に、救急隊が傷病者の情報を正確に入手する手段として活用します。

救急安心たまご配布状況（平成22年から）

平成28年4月1日現在（各年中）

H22	H23	H24	H25	H26	H27	合計
2,991	1,311	1,046	970	523	410	7,251