

都市再生整備計画(第4回変更)

しなのちく
品野地区

あいちせと
愛知県 瀬戸市

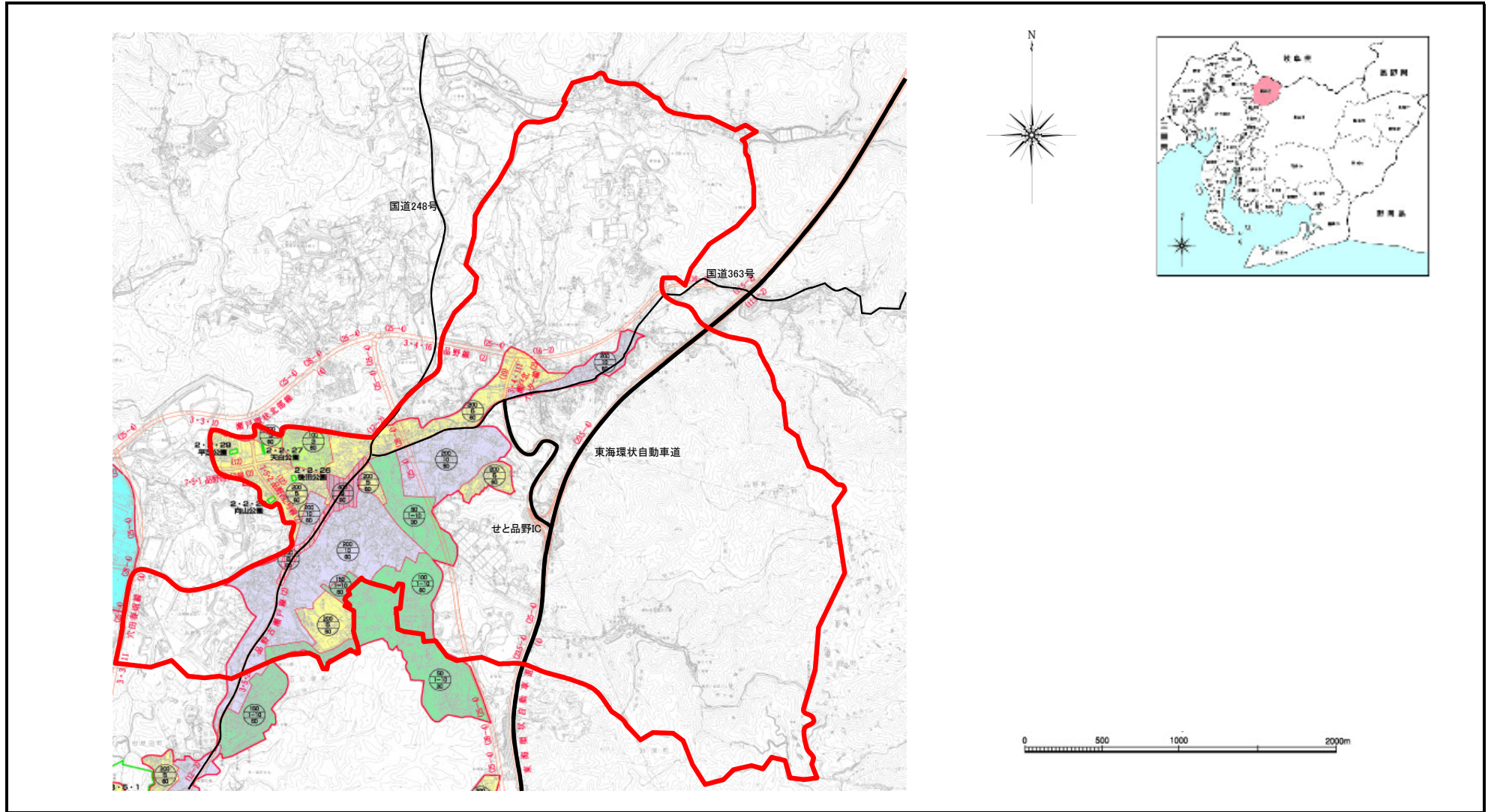
平成26年3月

都市再生整備計画の整備方針等

計画区域の整備方針	方針に合致する主要な事業
<p>・整備方針1 (地域力の向上による安心・安全なまちづくり) 地域住民の相互交流を促進し、地域力の向上による地域住民主体のまちづくりを推進するため、品野地域交流センター(仮称)の整備を行うとともに、安心・安全な市民生活を支える都市基盤の整備を行います。</p>	<p>品野台地域交流センター整備(基幹事業:市)／公園(基幹事業:市)／安心・安全事業(提案事業:市)／小学校耐震改修(関連事業:市)／保育園耐震改修(関連事業:市)／耐震性貯水槽整備(関連事業:市)／品野地域交流センター交流広場整備(関連事業:市)／安心・安全事業(関連事業:市)／事業効果分析調査(関連事業:市)</p>
<p>・整備方針2 (地域資源を活用したおもてなしのまちづくり) 地域内外の交流を促進し、地域の活力と賑わいを創出するため、地域の東海環状自動車道せと品野インターチェンジに近接して道の駅を整備するとともに、愛知高原国定公園岩屋堂公園の整備を行います。</p>	<p>岩屋堂公園再整備事業(基幹事業:市)／品野観光交流センター(基幹事業:市)／情報板(基幹事業:市)／岩屋堂公園再整備事業(提案事業:市)／観光交流センター附帯事業(提案事業:市)／観光交流センター利用促進事業(提案事業:市)／岩屋堂公園再整備事業計画策定(提案事業:市)／道の駅整備(敷地造成・駐車場・地域振興施設整備)(関連事業:市)／観光促進事業(関連事業:市)／事業効果分析調査(関連事業:市)</p>
<p>その他</p>	

都市再生整備計画の区域

品野地区(愛知県瀬戸市)	面積	994 ha	区域 品野町1丁目、品野町2丁目の一部、品野町3丁目、品野町4丁目の一部、品野町5丁目、品野町6丁目の一部、品野町7丁目、品野町8丁目、落合町の一部、広之田町の一部、暁町の一部、中品野町、井山町、鳥原町、岩屋町、窯町の一部、上品野町の一部、上半田川町の一部
--------------	----	--------	---



【変更後】

品野地区(愛知県瀬戸市) 整備方針概要図

目標	安心・安全で、魅力に満ちた賑わいと活力のあるまちづくり	代表的な指標	災害の不安がないと思う人の割合 (%)	24.6%	(21年度)	→	53.8%	(26年度)
	○ 地域力の向上による安心・安全なまちづくり		自治会等の地域活動が盛んであると思う市民の割合 (%)	30.8%	(21年度)	→	54.5%	(26年度)
	○ 地域資源を活用したおもてなしのまちづくり		地区内観光施設への来訪者数 (人)	57万人	(20年度)	→	67万人	(26年度)

