

# 瀬戸市の給与・定員管理等について

## 1 総括

### (1) 人件費の状況（普通会計決算）

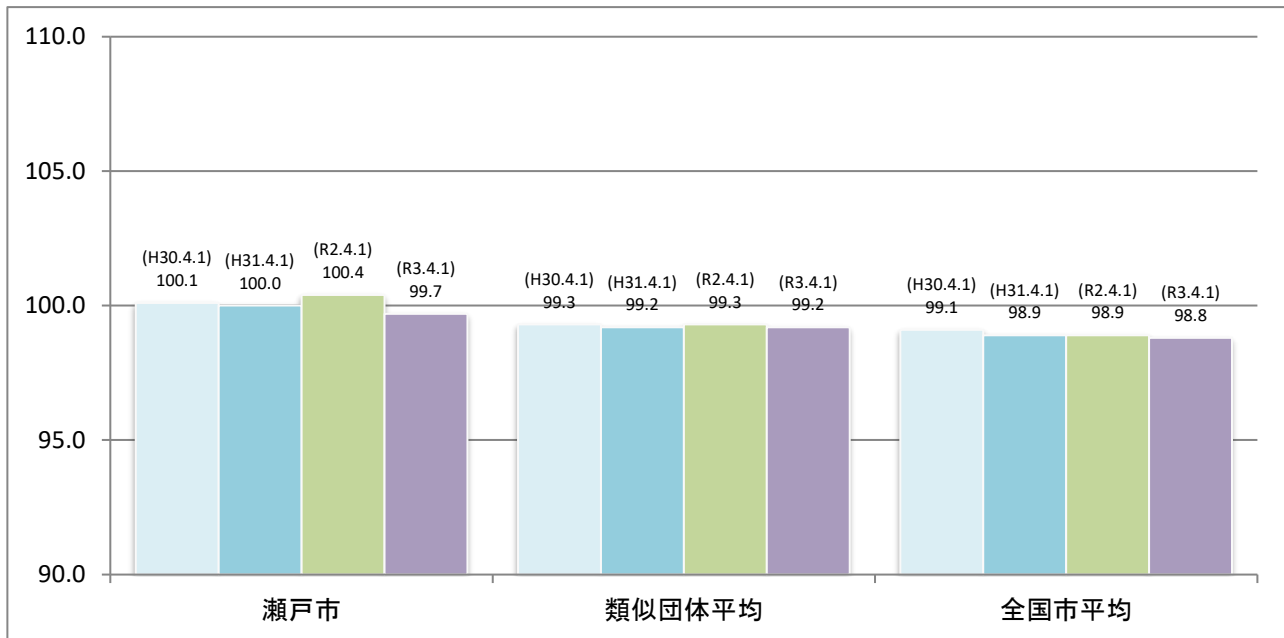
| 区分    | 住民基本台帳人口<br>(令和3年1月1日) | 歳出額<br>A   | 実質収支      | 人件費<br>B  | 人件費率<br>B/A | (参考)<br>令和元年度の人件費率 |
|-------|------------------------|------------|-----------|-----------|-------------|--------------------|
|       | 人                      | 千円         | 千円        | 千円        | %           | %                  |
| 令和2年度 | 129,166                | 55,005,552 | 2,012,753 | 6,956,992 | 12.6        | 14.1               |

### (2) 職員給与等の状況（普通会計決算）

| 区分    | 職員数<br>A | 給与費       |         |           |           | (参考)<br>一人当たり給与費<br>B/A | (参考) 類似団体<br>(Ⅲ-2) 平均<br>一人当たり給与費 |
|-------|----------|-----------|---------|-----------|-----------|-------------------------|-----------------------------------|
|       |          | 給料        | 職員手当    | 期末・勤勉手当   | 計 B       |                         |                                   |
|       | 人        | 千円        | 千円      | 千円        | 千円        | 千円                      | 千円                                |
| 令和2年度 | 669      | 2,548,882 | 694,114 | 1,034,439 | 4,277,435 | 6,393                   | 6,020                             |

- (注) 1 職員手当には退職手当を含まない。  
 2 職員数は、令和2年4月1日現在の人数である。また、任期付短時間勤務職員（再任用職員（短時間勤務））及び会計年度任用職員を含まない。  
 3 給与費については、任期付短時間勤務職員（再任用職員（短時間勤務））の給与費が含まれているが、会計年度任用職員の給与費は含まれていない。

### (3) ラスパイレス指数の状況



- (注) 1 ラスパイレス指数とは、全地方公共団体の一般行政職の給料月額を同一の基準で比較するため、国の職員数（構成）を用いて、学歴や経験年数の差による影響を補正し、国の行政職俸給表（一）適用職員の俸給月額を100として計算した指数。  
 2 ( ) 書きの数値は、地域手当補正後ラスパイレス指数を指す。地域手当補正後ラスパイレス指数とは、地域手当を加味した地域における国家公務員と地方公務員の給与水準を比較するため、地域手当の支給率を用いて補正したラスパイレス指数。  
 (補正前のラスパイレス指数 × (1 + 当該団体の地域手当支給率) / (1 + 国の指定基準に基づく地域手当支給率) により算出。)  
 3 類似団体平均とは、人口規模、産業構造が類似している団体のラスパイレス指数を単純平均したものである。

※ 令和3年4月1日のラスパイレス指数が、①3年前に比べ1ポイント以上上昇している場合、②3年連続で上昇している場合、③100を超えている場合について、その理由及び改善の見込み

(4) 給与制度の総合的見直しの実施状況について

【概要】国の給与制度の総合的見直しにおいては、俸給表の水準の平均2%の引下げ及び地域手当の支給割合の見直し等に取り組むとされている。

① 給料表の見直し

【給料表の改定実施時期】平成28年4月1日  
 【内容】一般行政職の給料表について、国の見直し内容を踏まえ、改定を実施した。  
 平成27年4月1日に実施した給料表改定に伴う影響を緩和するため、平成30年3月31日までの経過措置（現給保障）を引き続き実施した。

② 地域手当の見直し

（支給割合）国基準6%に対し、瀬戸市においても6%を支給。

2 職員の平均給与月額、初任給等の状況

(1) 職員の平均年齢、平均給料月額及び平均給与月額の状況（令和3年4月1日現在）

① 一般行政職

| 区分   | 平均年齢  | 平均給料月額   | 平均給与月額   | 平均給与月額<br>(国比較ベース) |
|------|-------|----------|----------|--------------------|
| 瀬戸市  | 39.8歳 | 308,800円 | 400,100円 | 362,612円           |
| 愛知県  | 41.5歳 | 324,689円 | 425,898円 | 378,000円           |
| 国    | 43.0歳 | 325,827円 | -        | 407,153円           |
| 類似団体 | 42.3歳 | 317,759円 | 400,282円 | 356,590円           |

② 技能労務職

| 区分          | 公務員   |        |          |               |                    | 民間              |       |               | 参考<br>A/B |
|-------------|-------|--------|----------|---------------|--------------------|-----------------|-------|---------------|-----------|
|             | 平均年齢  | 職員数    | 平均給料月額   | 平均給与月額<br>(A) | 平均給与月額<br>(国比較ベース) | 対応する民間<br>の類似職種 | 平均年齢  | 平均給与月額<br>(B) |           |
| 瀬戸市         | 54.6歳 | 41人    | 366,200円 | 423,000円      | 395,918円           | -               | -     | -             | -         |
| うち<br>清掃職員  | 52.2歳 | 16人    | 359,225円 | 447,261円      | 394,122円           | 廃棄物<br>処理業      | 46.6歳 | 304,600円      | 1.46      |
| うち<br>学校給食員 | 55.9歳 | 8人     | 370,187円 | 398,332円      | 392,398円           | 調理士             | 42.0歳 | 273,600円      | 1.45      |
| うち<br>用務員   | 56.0歳 | 14人    | 373,021円 | 410,384円      | 401,157円           | 用務員             | 50.3歳 | 235,200円      | 1.74      |
| その他         | 57.4歳 | 3人     | 361,166円 | 417,848円      | 390,433円           | -               | -     | -             | -         |
| 愛知県         | 52.3歳 | 211人   | 306,690円 | 362,177円      | 343,914円           | -               | -     | -             | -         |
| 国           | 50.9歳 | 2,201人 | 286,947円 | -             | 328,603円           | -               | -     | -             | -         |
| 類似団体        | 52.8歳 | 41人    | 318,632円 | 354,994円      | 335,178円           | -               | -     | -             | -         |

| 区 分         | 参 考           |            |      |
|-------------|---------------|------------|------|
|             | 年収ベース（試算値）の比較 |            |      |
|             | 公務員<br>(C)    | 民間<br>(D)  | C/D  |
| 瀬戸市         | -             | -          | -    |
| うち<br>清掃職員  | 6,424,644円    | 4,236,800円 | 1.51 |
| うち<br>学校給食員 | 5,846,758円    | 3,698,500円 | 1.58 |
| うち<br>用務員   | 5,930,278円    | 3,186,100円 | 1.86 |
| その他         | 6,076,842円    | -          | -    |

- ※ 民間データは、賃金構造基本統計調査において公表されているデータを使用している（平成30年～令和2年の3ヶ年平均）。
- ※ 技能労務職の職種と民間の職種等の比較にあたり、年齢、業務内容、雇用形態等の点において完全に一致しているものではない。
- ※ 年収ベースの「公務員（C）」及び「民間（D）」のデータは、それぞれ平均給与月額を12倍したものに、公務員においては前年度に支給された期末・勤勉手当、民間においては前年に支給された年間賞与の額を加えた試算値である。

- (注) 1 「平均給料月額」とは、令和3年4月1日現在における各職種ごとの職員の基本給の平均である。
- 2 「平均給与月額」とは、給料月額と毎月支払われる扶養手当、地域手当、住居手当、時間外勤務手当などのすべての諸手当の額を合計したものであり、地方公務員給与実態調査において明らかにされているものである。また、「平均給与月額（国比較ベース）」は、比較のため、国家公務員と同じベース（＝時間外勤務手当等を除いたもの）で算出している。

(2) 職員の初任給の状況（令和3年4月1日現在）

| 区 分   |     | 瀬戸市      | 愛知県      | 国        |
|-------|-----|----------|----------|----------|
| 一般行政職 | 大学卒 | 182,200円 | 193,200円 | 182,200円 |
|       | 高校卒 | 150,600円 | 158,600円 | 150,600円 |
| 技能労務職 | 高校卒 | 147,900円 | 147,300円 | -        |
|       | 中学卒 | 139,900円 | 135,500円 | -        |

(3) 職員の経験年数別・学歴別平均給料額の状況（令和3年4月1日現在）

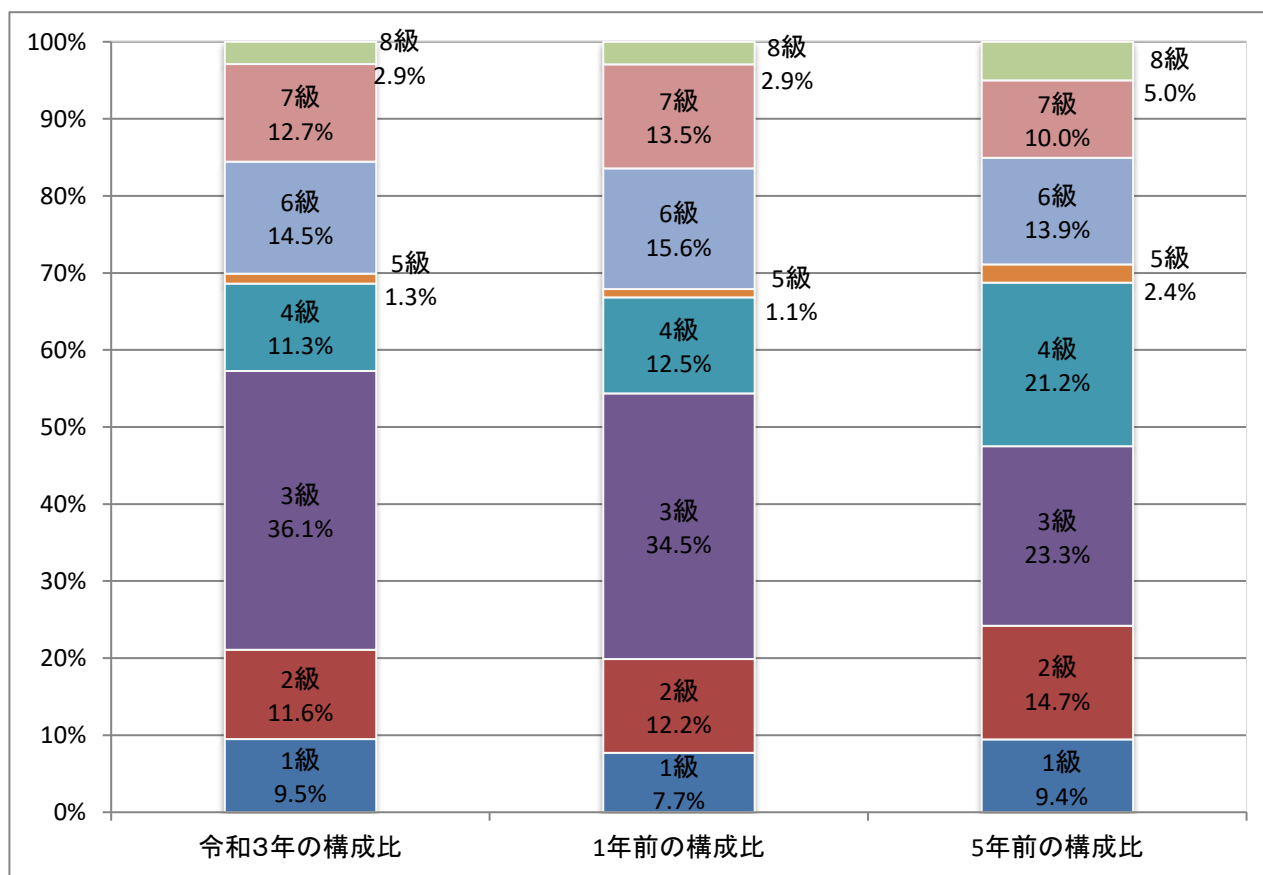
| 区 分   |     | 経験年数10年  | 経験年数20年  | 経験年数25年  | 経験年数30年  |
|-------|-----|----------|----------|----------|----------|
| 一般行政職 | 大学卒 | 253,425円 | 352,871円 | 396,963円 | 412,792円 |
|       | 高校卒 | 該当なし     | 該当なし     | 354,200円 | 該当なし     |
| 技能労務職 | 高校卒 | 該当なし     | 該当なし     | 該当なし     | 該当なし     |
|       | 中学卒 | 該当なし     | 該当なし     | 該当なし     | 該当なし     |

### 3 一般行政職の級別職員数等の状況

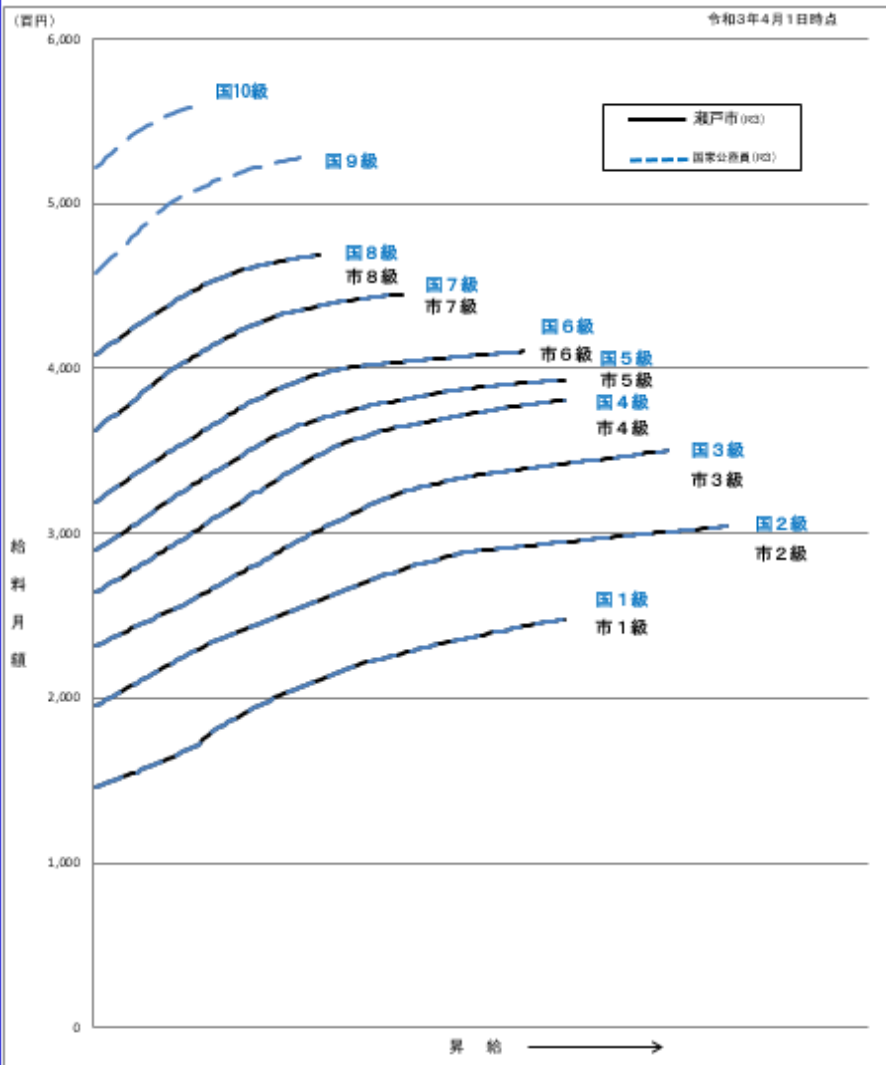
#### (1) 一般行政職の級別職員数及び給料表の状況（令和3年4月1日現在）

| 区分 | 標準的な職務内容 | 職員数  | 構成比   | 1号給の給料月額 | 最高号給の給料月額 |
|----|----------|------|-------|----------|-----------|
| 1級 | 主事補      | 36人  | 9.5%  | 146,100円 | 247,600円  |
| 2級 | 主事       | 44人  | 11.6% | 195,500円 | 304,200円  |
| 3級 | 上級主事     | 137人 | 36.1% | 231,500円 | 350,000円  |
| 4級 | 係長       | 43人  | 11.3% | 264,200円 | 381,000円  |
| 5級 | 上級係長     | 5人   | 1.3%  | 289,700円 | 393,000円  |
| 6級 | 課長補佐     | 55人  | 14.5% | 319,200円 | 410,200円  |
| 7級 | 課長       | 48人  | 12.7% | 362,900円 | 444,900円  |
| 8級 | 部長       | 11人  | 2.9%  | 408,100円 | 468,600円  |

- (注) 1 瀬戸市の給与条例に基づく給料表の級区分による職員数である。  
 2 標準的な職務内容とは、それぞれの級に該当する代表的な職務である。



(2) 国との給料表カーブ比較表（行政職（一））（令和3年4月1日現在）



(3) 昇給への人事評価の活用状況（瀬戸市）

| 令和3年4月2日から令和4年4月1日<br>までにおける運用 | 管理職員        |               | 一般職員        |               |
|--------------------------------|-------------|---------------|-------------|---------------|
|                                | 昇給可能な<br>区分 | 昇給実績が<br>ある区分 | 昇給可能な<br>区分 | 昇給実績が<br>ある区分 |
| イ 人事評価を活用している                  | ○           |               | ○           |               |
| 活用している昇給区分                     |             |               |             |               |
| 上位、標準、下位の区分                    | ○           |               | ○           |               |
| 上位、標準の区分                       |             |               |             |               |
| 標準、下位の区分                       |             | ○             |             | ○             |
| 標準の区分のみ（一律）                    | /           |               | /           |               |
| ロ 人事評価を活用していない                 |             |               |             |               |
| 活用予定時期                         |             |               |             |               |

#### 4 職員の手当の状況

##### (1) 期末手当・勤勉手当

| 瀬戸市  | 愛知県  | 国  |
|--|--|--|
| 1人当たり平均支給額（令和2年度）<br>1,572千円                                       | 1人当たり平均支給額（令和2年度）<br>1,797千円                                       | -  |
| (令和2年度支給割合)<br>期末手当 2.55 月分<br>勤勉手当 1.90 月分<br>(1.45) 月分 (0.90) 月分 | (令和2年度支給割合)<br>期末手当 2.55 月分<br>勤勉手当 1.90 月分<br>(1.45) 月分 (0.90) 月分 | (令和2年度支給割合)<br>期末手当 2.55 月分<br>勤勉手当 1.90 月分<br>(1.45) 月分 (0.90) 月分 |
| (加算措置の状況)<br>職制上の段階、職務の級等による加算措置<br>役職加算 5～20%                     | (加算措置の状況)<br>職制上の段階、職務の級等による加算措置<br>役職加算 3～20%<br>管理職加算 4～25%      | (加算措置の状況)<br>職制上の段階、職務の級等による加算措置<br>役職加算 5～20%<br>管理職加算 10～25%     |

(注) ( )内は、再任用職員に係る支給割合である。

##### ○勤勉手当への勤務成績の反映状況（一般行政職）（瀬戸市）

| 令和3年度中における運用       | 管理職員     |            | 一般職員     |            |
|--------------------|----------|------------|----------|------------|
| イ 人事評価を活用している      | ○        |            | ○        |            |
| 活用している成績率          | 支給可能な成績率 | 支給実績がある成績率 | 支給可能な成績率 | 支給実績がある成績率 |
| 標準に加え、上位及び下位の区分も適用 | ○        |            | ○        |            |
| 標準に加え、上位の区分も適用     |          |            |          |            |
| 標準に加え、下位の区分も適用     |          | ○          |          | ○          |
| 標準の区分のみ適用          |          |            |          |            |
| ロ 人事評価を活用していない     |          |            |          |            |
| 活用予定時期             |          |            |          |            |

(2) 退職手当（令和3年4月1日現在）

| 瀬戸市                        |           |             | 国                          |           |             |
|----------------------------|-----------|-------------|----------------------------|-----------|-------------|
| （支給率）                      | 自己都合      | 応募認定・定年     | （支給率）                      | 自己都合      | 応募認定・定年     |
| 勤続20年                      | 19.6695月分 | 24.586875月分 | 勤続20年                      | 19.6695月分 | 24.586875月分 |
| 勤続25年                      | 28.0395月分 | 33.27075月分  | 勤続25年                      | 28.0395月分 | 33.27075月分  |
| 勤続35年                      | 39.7575月分 | 47.709月分    | 勤続35年                      | 39.7575月分 | 47.709月分    |
| 最高限度額                      | 47.709月分  | 47.709月分    | 最高限度額                      | 47.709月分  | 47.709月分    |
| その他の加算措置                   |           |             | その他の加算措置                   |           |             |
| 定年前早期退職特別措置<br>（割増率2%～45%） |           |             | 定年前早期退職特別措置<br>（割増率2%～45%） |           |             |
| 1人当たり平均支給額                 | 5,340千円   | 16,396千円    |                            |           |             |

（注） 退職手当の1人当たり平均支給額は、令和2年度に退職した職員に支給された平均額である。

(3) 地域手当（令和3年4月1日現在）

| 支給実績（令和2年度決算）            |     | 180,995千円 |           |
|--------------------------|-----|-----------|-----------|
| 支給職員1人当たり平均支給年額（令和2年度決算） |     | 237,214円  |           |
| 支給対象地域                   | 支給率 | 支給対象職員数   | 国の制度（支給率） |
| 市内                       | 6%  | 763人      | 6%        |

## (4) 特殊勤務手当（令和3年4月1日現在）

|                          |          |
|--------------------------|----------|
| 支給実績（令和2年度決算）            | 19,422千円 |
| 支給職員1人当たり平均支給年額（令和2年度決算） | 99,091円  |
| 職員全体に占める手当支給職員の割合（令和2年度） | 25.6%    |
| 手当の種類（手当数）               | 13       |

| 手当の名称                           | 主な支給対象職員                              | 主な支給対象業務  | 支給実績<br>(令和元年度決算) | 左記職員に対する支給単価              |
|---------------------------------|---------------------------------------|---|-------------------|---------------------------|
| 臨戸徴収・収納手当                       | 税務課・国保年金課・クリーンセンター・環境課・下水道課の職員        | 出張先における市税その他徴収金の徴収事務                                | 0千円               | 日額200円                    |
| 感染症防疫手当                         | 健康課の職員                                | 消毒作業  | 0千円               | 1回300円                    |
|                                 | 環境課の職員                                | 駆除作業  | 0千円               | 日額200円                    |
|                                 | 該当する職員<br>(新型コロナウイルス感染症に係る感染症防疫手当の特例) | 新型コロナウイルス感染症患者等との接触がない消毒作業                          | 3千円               | 日額3,000円                  |
| 新型コロナウイルス感染症患者等への接触を伴う救急搬送、消毒作業 |                                       | 148千円   | 日額4,000円          |                           |
| ボイラー業務手当                        | ボイラーを必要とする所属の職員                       | ボイラーの取扱いの作業   | 22千円              | 日額100円                    |
| 消火等業務手当                         | 消防職員                                  | 救急業務、救助業務又は消火業務                                     | 2,601千円           | 1回200円                    |
|                                 | 救急救命士                                 | 救急業務  | 2,687千円           | 1回300円                    |
| 行旅者収容手当                         | 社会福祉課の職員                              | 行旅病人の収容業務   | 0千円               | 1回1,000円                  |
|                                 |                                       | 行旅死亡人の処理業務  | 0千円               | 1回3,000円                  |
| 廃棄物処理業務手当                       | クリーンセンター・資源リサイクルセンターの職員               | ごみの収集若しくは運搬若しくは埋立てその他の方法による処理又はし尿処理作業               | 2,407千円           | 日額700円                    |
|                                 | 環境課・クリーンセンター・資源リサイクルセンターの職員           | 犬、猫等の死体処理作業   | 311千円             | 1頭400円                    |
| 下水道業務手当                         | 浄化センター管理事務所の職員                        | 浄化センター管理事務所における下水処理作業                               | 29千円              | 日額700円                    |
|                                 | 維持管理課の職員                              | 排水路の汚泥のしゅんせつ及びその他の処理作業                              | 0千円               | 日額700円                    |
| 用地交渉手当                          | 用地取得を目的として交渉を行う職員                     | 用地取得を目的とする事務  | 70千円              | 日額300円                    |
| 公害防止等業務手当                       | 該当する職員                                | 公害防止に関する管理業務  | 0千円               | 日額100円                    |
| 電気主任技術者業務手当                     | 電気主任技術者を必要とする所属の職員                    | 電気業務  | 0千円               | 日額100円                    |
| 夜間特殊業務手当                        | 該当する所属の職員                             | 暦日を異に勤務時間が割り振られている連続勤務のうち、勤務日がいずれも土曜日、日曜日又は休日でない場合  | 3,811千円           | 1回600円                    |
|                                 |                                       | 暦日を異に勤務時間が割り振られている連続勤務のうち、勤務日のいずれかが土曜日、日曜日又は休日である場合 | 4,001千円           | 1回1,100円                  |
|                                 |                                       | 暦日を異に勤務時間が割り振られている連続勤務のうち、勤務日がいずれも土曜日、日曜日又は休日である場合  | 3,214千円           | 1回1,600円                  |
| 外国勤務手当                          | 該当する所属の職員                             | 外国に駐在を命ぜられ、当該地において行う業務                              | 0千円               | 月額403,800円<br>(H17.4.1現在) |
| 緊急呼出手当                          | 該当する所属の職員                             | 緊急の呼出しを受けて行う業務                                      | 117千円             | 1回500円                    |

## (5) 時間外勤務手当

|                        |           |
|------------------------|-----------|
| 支給実績（令和2年度決算）          | 177,903千円 |
| 職員1人当たり平均支給年額（令和2年度決算） | 288千円     |
| 支給実績（令和元年度決算）          | 247,788千円 |
| 職員1人当たり平均支給年額（令和元年度決算） | 298千円     |

(注) 職員1人当たり平均支給額を算出する際の職員数は、「支給実績（令和2年度決算）」と同じ年度の4月1日現在の総職員数（管理職員、教育職員等、制度上時間外勤務手当の支給対象とはならない職員を除く。）であり、短時間勤務職員を含む。



## (6) その他手当 (令和3年4月1日現在)

| 手当名                        | 内容及び支給単価  |   | 国の制度との異同   | 国の制度と異なる内容 | 支給実績<br>(令和2年度決算) | 支給職員1人当たり<br>平均支給年額<br>(令和2年度決算) |          |
|----------------------------|---|---|--|------------|-------------------|----------------------------------|----------|
| 扶養手当                       | 扶養親族たる配偶者、父母等 6,500円<br>※行政職給料表8級の職員については、3,500円                                      |   | 同  |            | 73,487千円          | 252,532円                         |          |
|                            | 満22歳に達する日以後の最初の3月31日までの間にある子 10,000円  |   |  |            |                   |                                  |          |
|                            | 扶養親族たる子のうち満16歳から満22歳までの子1人につき 5,000円加算  |   |  |            |                   |                                  |          |
| 住居手当                       | 借家<br>居住者<br>(家賃<br>16,000円<br>を超える<br>者)   | 16,001円～<br>27,000円   | 家賃月額-16,000円   | 同          | 38,344千円          | 248,987円                         |          |
|                            |   | 27,001円～<br>60,999円   | (家賃月額-27,000円)÷2<br>+加算額11,000円<br>※下線部の上限月額は<br>17,000円 |            |                   |                                  |          |
|                            |   | 61,000円   | 28,000円  |            |                   |                                  |          |
| 通勤手当                       | 交通機関<br>利用者   | 1か月当たりの運賃相当額<br>55,000円以下の場合<br>(6ヶ月定期相当額を<br>半年ごとに支給)              |  | 同          | 60,327千円          | 92,953円                          |          |
|                            |   | 1か月当たりの運賃相当額<br>55,000円を超える場合<br>(55,000円×6か月=330,000円を<br>半年ごとに支給) |  |            |                   |                                  |          |
|                            | 交通機関<br>利用者<br>以外   | 通勤距離に応じて毎月支給<br>※支給限度額24,900円                                       |  | 異          | 距離区分設定<br>及び支給額   |                                  |          |
| 管理職手当                      | 部長級   | 部長・消防長 105,000円   |  | 異          | 職位職階              | 152,634千円                        | 716,591円 |
|                            |   | 議会議務局長・<br>行政委員会事務局<br>長・会計管理者・<br>消防次長・消防署長 97,000円                |  |            |                   |                                  |          |
|                            |   | 部次長・参事・<br>防災監 85,000円  |  |            |                   |                                  |          |
|                            | 課長級   | 課長・室長・行政<br>委員会事務局次長・<br>公所(支所等)長・<br>消防署副署長 75,000円                |  |            |                   |                                  |          |
|                            |   | 主幹 61,000円  |  |            |                   |                                  |          |
|                            | 課長<br>補佐級   | 課長補佐・室長補<br>佐・企画補佐・<br>公所(保育園等)長・<br>消防司令(代決権有) 51,000円             |  |            |                   |                                  |          |
| 専門員・<br>消防司令(代決権無) 46,000円 |   |   |  |            |                   |                                  |          |
| 管理職員<br>特別勤務<br>手当         | 管理職手当の支給を受ける職員が、<br>週休日、休日等に勤務した場合<br>(部長級:1回10,000円、課長級:1回8,500円、<br>課長補佐級:1回7,000円) |   | 同  |            | 2,275千円           | 26,149円                          |          |

## 5 特別職の報酬等の状況(令和3年4月1日現在)

| 区 分              |                  | 給 料 月 額 等                                       |  |                               |
|------------------|------------------|---|--|-------------------------------|
| 給<br>料           | 市長               | 989,000円  | (参考) 類似団体における最高/最低額<br>1,073,000円 / 625,800円 |                               |
|                  | 副市長              | 812,000円  | 881,000円 / 682,200円                          |                               |
|                  | 教育長              | 722,000円  |  |                               |
| 報<br>酬           | 議長               | 549,000円<br>( )円                                | 660,000円 / 452,000円                          |                               |
|                  | 副議長              | 481,000円<br>( )円                                | 620,000円 / 390,000円                          |                               |
|                  | 議員               | 451,000円<br>( )円                                | 590,000円 / 370,000円                          |                               |
| 期<br>末<br>手<br>当 | 市長<br>副市長<br>教育長 | (令和2年度支給割合)<br>3.35月分                           |  |                               |
|                  | 議長<br>副議長<br>議員  | (令和2年度支給割合)<br>3.35月分                           |  |                               |
| 退<br>職<br>手<br>当 |                  | (算定方式)  | (1期の手当額)                                     | (支給時期)                        |
|                  | 市長<br>副市長<br>教育長 | 給料月額×勤続年数×4.7<br>給料月額×勤続年数×3.1<br>給料月額×勤続年数×2.3 | 18,593,200<br>10,068,800<br>4,981,800        | 任期ごとに支給<br>任期ごとに支給<br>任期ごとに支給 |
|                  | 備考               |   |  |                               |

- (注) 1 給料及び報酬の( )内は、減額措置を行う前の金額である。  
 2 退職手当の「1期の手当額」は、4月1日現在の給料月額及び支給率に基づき、1期(4年=48月、教育長は3年=36月)勤めた場合における退職手当の見込額である。

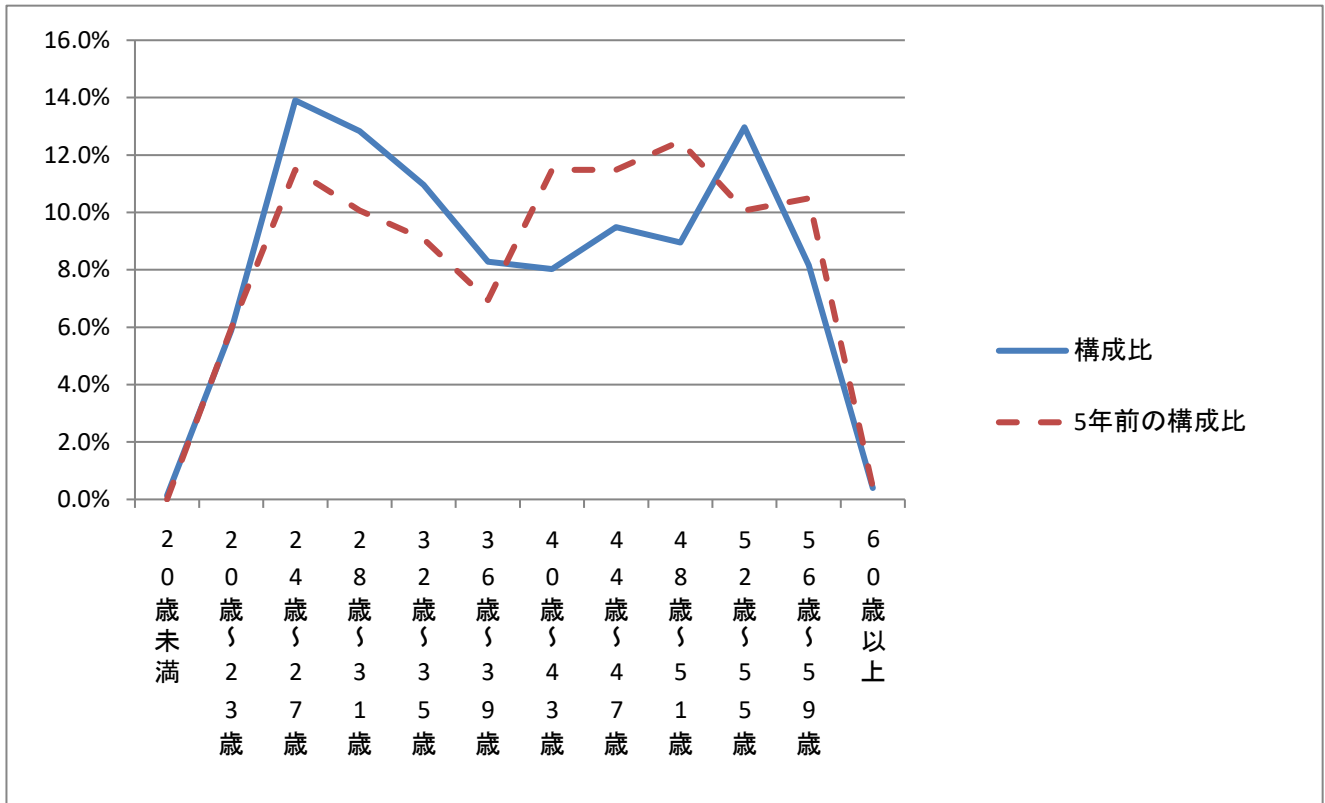
## 6 職員数の状況

### (1) 部門別職員数の状況と主な増減理由

| 部門                    | 区分             | 職員数   |       | 対前年<br>増減数 | 主な増減理由  |   |
|-----------------------|----------------|-------|-------|------------|---|---|
|                       |                | 令和2年  | 令和3年  |            |   |   |
| 普通<br>会計<br>部門        | 一般<br>行政<br>部門 | 議会    | 6     | 6          | 0   |   |
|                       |                | 総務    | 149   | 150        | 1   | システムの導入実施による増員  |
|                       |                | 税務    | 42    | 42         | 0   |   |
|                       |                | 農水    | 7     | 8          | 1   | 農林振興拡充による増員   |
|                       |                | 商工    | 26    | 26         | 0   |   |
|                       |                | 土木    | 52    | 54         | 2   | 維持管理及び都市計画業務増加による増員   |
|                       |                | 民生    | 154   | 157        | 3   | 子ども・若者センター新設による増員   |
|                       |                | 衛生    | 50    | 51         | 1   | 正規職員配置による増員   |
|                       |                | 計     | 486   | 494        | 8   | <参考> 令和3年1月1日現在人口 129,166人<br>人口1万当たり職員数 38.25人<br>(類似団体の人口1万当たり職員数 49.07人) |
|                       | 教育部門           | 51    | 49    | -2         | 短時間再任用職員及び会計年度任用職員への移行による減員                           |   |
|                       | 消防部門           | 132   | 131   | -1         | 短時間再任用職員への移行による減員                                     |   |
|                       | 小計             | 669   | 674   | 5          | <参考><br>人口1万当たり職員数 52.18人<br>(類似団体の人口1万当たり職員数 66.23人) |   |
| 公<br>営<br>企<br>業<br>等 | 水道             | 25    | 22    | -3         | 短時間再任用職員及び会計年度任用職員への移行、並びに欠員不補充による減員                  |   |
|                       | 下水道            | 16    | 15    | -1         | 短時間再任用職員への移行による減員                                     |   |
|                       | その他            | 36    | 37    | 1          | 正規職員配置による増員   |   |
|                       | 小計             | 77    | 74    | -3         |   |   |
| 合計                    |                |       | 746   | 748        | 2   | <参考>  |
|                       |                | [761] | [761] | [0]        | 人口1万当たり職員数 57.90人                                     |   |

- (注) 1 職員数は一般職に属する職員数である。  
2 [ ]内は、条例定数の合計である。

(2) 年齢別職員構成の状況（令和3年4月1日現在）



| 区分  | 20歳未満 | 20歳～23歳 | 24歳～27歳 | 28歳～31歳 | 32歳～35歳 | 36歳～39歳 | 40歳～43歳 | 44歳～47歳 | 48歳～51歳 | 52歳～55歳 | 56歳～59歳 | 60歳以上 | 計    |
|-----|-------|---------|---------|---------|---------|---------|---------|---------|---------|---------|---------|-------|------|
| 職員数 | 1人    | 44人     | 104人    | 96人     | 82人     | 62人     | 60人     | 71人     | 67人     | 97人     | 61人     | 3人    | 748人 |

(3) 職員数の推移

| 部門      | 区分 | 平成28年 | 平成29年 | 平成30年 | 令和元年 | 令和2年 | 令和3年 | 過去5年間の増減数(率) |
|---------|----|-------|-------|-------|------|------|------|--------------|
| 一般行政    |    | 461   | 482   | 484   | 484  | 486  | 494  | 33 (107.2%)  |
| 教育      |    | 48    | 52    | 52    | 52   | 51   | 49   | 1 (102.1%)   |
| 消防      |    | 123   | 125   | 130   | 132  | 132  | 131  | 8 (106.5%)   |
| 普通会計    |    | 632   | 659   | 666   | 668  | 669  | 674  | 42 (106.6%)  |
| 公営企業等会計 |    | 73    | 78    | 80    | 78   | 77   | 74   | 1 (101.4%)   |
| 総合計     |    | 705   | 737   | 746   | 746  | 746  | 748  | 43 (106.1%)  |

(注) 各年における定員管理調査において報告した部門別職員数。

## 7 公営企業職の状況

### 水道事業

#### (1) 職員給与費の状況

決算

| 区分    | 総費用<br>A    | 純損益又は<br>実質収支 | 職員給与費<br>B | 総費用に占める<br>職員給与費比率<br>B/A | (参考)<br>令和元年度の総費用に<br>占める職員給与費比率 |
|-------|-------------|---------------|------------|---------------------------|----------------------------------|
| 令和2年度 | 2,457,990千円 | 422,448千円     | 265,833千円  | 10.8%                     | 12.4%                            |

| 区分    | 職員数<br>A | 給与費           |              |              |               | (参考)<br>一人当たり給与費<br>B/A | (参考)<br>水道事業平均<br>一人当たり給与費 |
|-------|----------|---------------|--------------|--------------|---------------|-------------------------|----------------------------|
|       |          | 給料            | 職員手当         | 期末・勤勉手当      | 計 B           |                         |                            |
| 令和2年度 | 人<br>28  | 千円<br>104,758 | 千円<br>26,227 | 千円<br>42,616 | 千円<br>173,601 | 千円<br>6,200             | 千円<br>6,045                |

- (注) 1 職員手当には退職手当を含まない。  
 2 職員数は、令和3年3月31日現在の人数である。また、任期付短時間勤務職員（再任用職員（短時間勤務））を含み、会計年度任用職員を含まない。  
 3 給与費については、任期付短時間勤務職員（再任用職員（短時間勤務））の給与費が含まれているが、会計年度任用職員の給与費は含まれていない。

#### (2) 職員の平均年齢、基本給及び平均月収額の状況（令和3年4月1日現在）

| 区分   | 平均年齢  | 基本給      | 平均月収額    |
|------|-------|----------|----------|
| 瀬戸市  | 46.6歳 | 337,647円 | 521,708円 |
| 団体平均 | 45.3歳 | 335,096円 | 502,816円 |

#### (3) 職員の手当の状況

##### ① 期末手当・勤勉手当

| 公営企業   |  | 一般行政職  |  |
|--|--|--|--|
| 1人当たり平均支給額（令和2年度）<br>1,522千円                   |  | 1人当たり平均支給額（令和2年度）<br>1,572千円                   |  |
| （令和2年度支給割合）<br>期末手当 2.55 月分<br>（1.45）月分        |  | （令和2年度支給割合）<br>期末手当 2.55 月分<br>（1.45）月分        |  |
| 勤勉手当 1.90 月分<br>（0.90）月分                       |  | 勤勉手当 1.90 月分<br>（0.90）月分                       |  |
| （加算措置の状況）<br>職制上の段階、職務の級等による加算措置<br>役職加算 5～20% |  | （加算措置の状況）<br>職制上の段階、職務の級等による加算措置<br>役職加算 5～20% |  |

(注) ( )内は、再任用職員に係る支給割合である。

##### ② 退職手当（令和3年4月1日現在）

| 公営企業                                  |           |             | 一般行政職                                 |           |             |
|---------------------------------------|-----------|-------------|---------------------------------------|-----------|-------------|
| (支給率)                                 | 自己都合      | 応募認定・定年     | (支給率)                                 | 自己都合      | 応募認定・定年     |
| 勤続20年                                 | 19.6695月分 | 24.586875月分 | 勤続20年                                 | 19.6695月分 | 24.586875月分 |
| 勤続25年                                 | 28.0395月分 | 33.27075月分  | 勤続25年                                 | 28.0395月分 | 33.27075月分  |
| 勤続35年                                 | 39.7575月分 | 47.709月分    | 勤続35年                                 | 39.7575月分 | 47.709月分    |
| 最高限度額                                 | 47.709月分  | 47.709月分    | 最高限度額                                 | 47.709月分  | 47.709月分    |
| その他の加算措置<br>定年前早期退職特別措置<br>(2%～45%加算) |           |             | その他の加算措置<br>定年前早期退職特別措置<br>(2%～45%加算) |           |             |
| 1人当たり平均支給額                            | 支給なし      | 17,730千円    | 1人当たり平均支給額                            | 5,340千円   | 16,396千円    |

(注) 退職手当の1人当たり平均支給額は、令和2年度に退職した職員に支給された平均額である。

③ 地域手当（令和3年4月1日現在）

|                          |     |          |           |
|--------------------------|-----|----------|-----------|
| 支給実績（令和2年度決算）            |     | 6,658千円  |           |
| 支給職員1人当たり平均支給年額（令和2年度決算） |     | 237,785円 |           |
| 支給対象地域                   | 支給率 | 支給対象職員数  | 国の制度（支給率） |
| 市内                       | 6%  | 28人      | 6%        |

④ 特殊勤務手当（令和3年4月1日現在）

| 支給実績（令和2年度決算）   |                               | 18千円              |              |
|---|-------------------------------|-------------------|--------------|
| 支給職員1人当たり平均支給年額（令和2年度決算）  |                               | 1,200円            |              |
| 職員全体に占める手当支給職員の割合（令和2年度）  |                               | 53.6%             |              |
| 手当の種類（手当数）  |                               | 6                 |              |
| 手当の名称及び主な支給対象業務   | 主な支給対象職員                      | 支給実績<br>（令和元年度決算） | 左記職員に対する支給単価 |
| 出張先における水道料金の徴収事務<br>（市長が定める施設内における事務を除く。）   | 水道課の職員                        | 0千円               | 日額200円       |
| 停水措置業務  | 水道課の職員                        | 0千円               | 日額300円       |
| 用地交渉業務（用地取得を目的とする事務に限る。）  | 用地取得を目的として<br>交渉を行う職員         | 0千円               | 日額300円       |
| 電気事業法の規定により選任された<br>電気主任技術者が行う電気業務  | 電気主任技術者を<br>必要とする所属の職員        | 0千円               | 日額100円       |
| 浄水場管理事務所において勤務<br>時間を変更され、若しくは延長<br>され、又は日曜日以外の日をも<br>って勤務を要しない日とされた<br>職員が行う業務<br>（暦日を異に勤務時間が割り振<br>られている連続勤務に限る。） | 勤務日がいずれも土曜日、<br>日曜日又は休日でない場合  | 0千円               | 1回600円       |
|   | 勤務日のいずれかが土曜日、<br>日曜日又は休日である場合 | 0千円               | 1回1,100円     |
|   | 勤務日のいずれも土曜日、<br>日曜日又は休日である場合  | 0千円               | 1回1,600円     |
| 緊急の呼出しを受けて行う業務  | 該当する所属の職員                     | 18千円              | 1回500円       |

⑤ 時間外勤務手当

|                        |          |
|------------------------|----------|
| 支給実績（令和2年度決算）          | 8,218千円  |
| 職員1人当たり平均支給年額（令和2年度決算） | 293千円    |
| 支給実績（令和元年度決算）          | 10,245千円 |
| 職員1人当たり平均支給年額（令和元年度決算） | 426千円    |

- （注） 1 時間外勤務手当には、休日勤務手当を含む。  
 2 職員1人当たり平均支給額を算出する際の職員数は、「支給実績（令和2年度決算）」と同じ年度の4月1日現在の総職員数（管理職員、教育職員等、制度上時間外勤務手当の支給対象とはならない職員を除く。）であり、短時間勤務職員を含む。

⑥ その他手当

| 手当名   | 内容及び支給単価   |   | 一般行政職の制度との異同   | 一般行政職の制度と異なる内容 | 支給実績<br>(令和2年度決算) | 支給職員1人当たり<br>平均支給年額<br>(令和2年度決算) |
|-------|--|---|--|----------------|-------------------|----------------------------------|
| 扶養手当  | 扶養親族たる配偶者、父母等 6,500円<br>※行政職給料表8級の職員については、3,500円 |   | 同  |                | 2,518千円           | 209,833円                         |
|       | 満22歳に達する日以後の最初の3月31日までの間にある子 10,000円             |   |  |                |                   |                                  |
|       | 扶養親族たる子のうち満16歳から満22歳までの子1人につき 5,000円加算           |   |  |                |                   |                                  |
| 住居手当  | 借家<br>居住者<br>(家賃<br>16,000円<br>を超える<br>者)        | 16,001円～<br>27,000円   | 家賃月額-16,000円   | 同              | 2,385千円           | 298,125円                         |
|       |  | 27,001円～<br>60,999円   | $(\text{家賃月額}-27,000\text{円})\div 2$<br>+加算額11,000円<br>※下線部の上限月額は<br>17,000円 |                |                   |                                  |
|       |  | 61,000円   | 28,000円  |                |                   |                                  |
| 通勤手当  | 交通機関<br>利用者                                      | 1か月当たりの運賃相当額<br>5,500円以下の場合<br>(6か月定期相当額を<br>半年ごとに支給)               |  | 同              | 2,733千円           | 101,222円                         |
|       | 交通機関<br>利用者<br>以外                                | 1か月当たりの運賃相当額<br>55,000円を超える場合<br>(55,000円×6か月=330,000円を<br>半年ごとに支給) |  |                |                   |                                  |
| 管理職手当 | 部長級  | 部長  | 105,000円   | 同              | 3,696千円           | 739,200円                         |
|       |  | 部次長<br>参事   | 85,000円  |                |                   |                                  |
|       | 課長級  | 課長<br>公所長   | 75,000円  |                |                   |                                  |
|       |  | 主幹  | 61,000円  |                |                   |                                  |
|       | 課長<br>補佐級  | 課長補佐  | 51,000円  |                |                   |                                  |
| 専門員   | 46,000円  |   |  |                |                   |                                  |