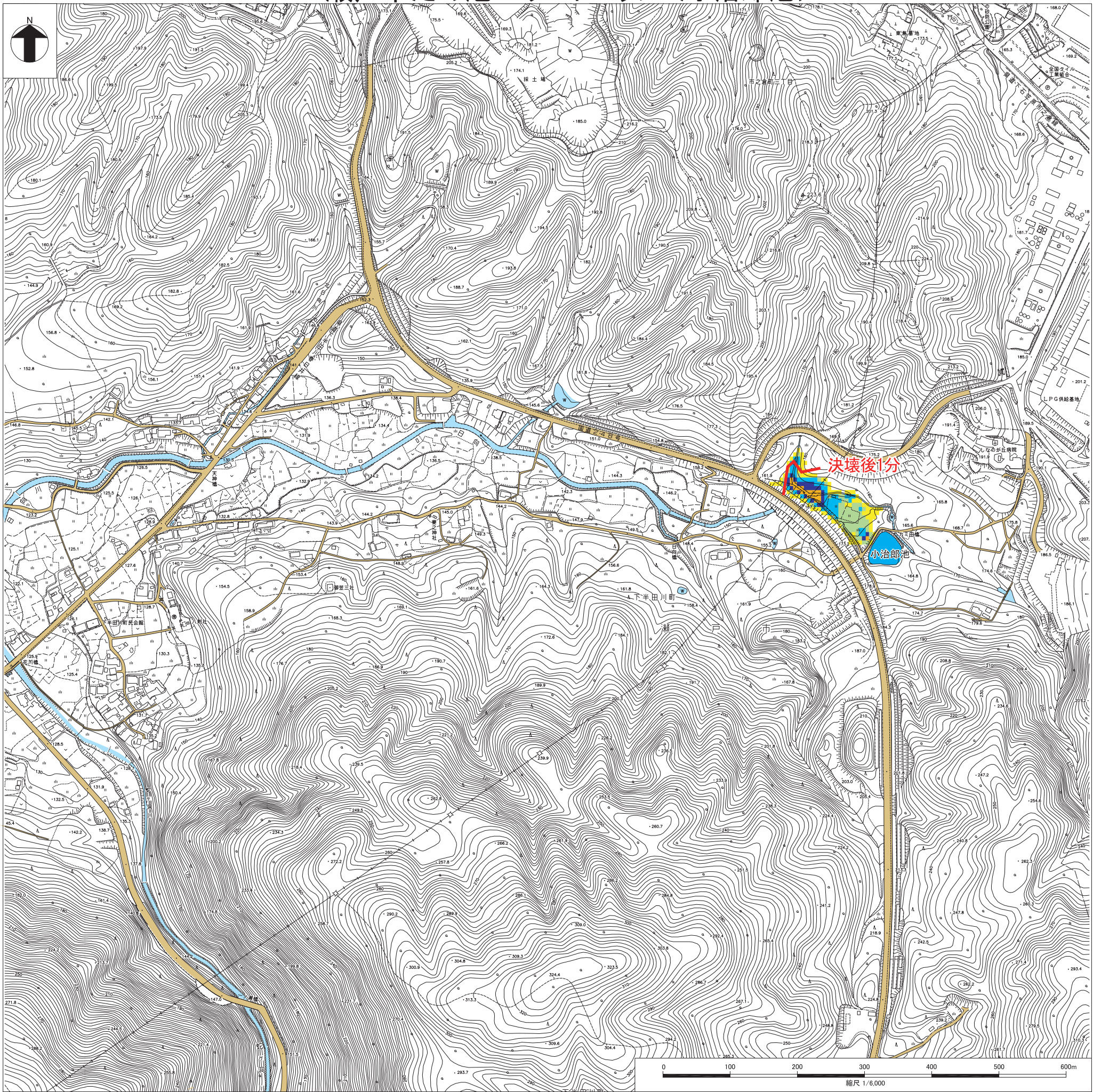


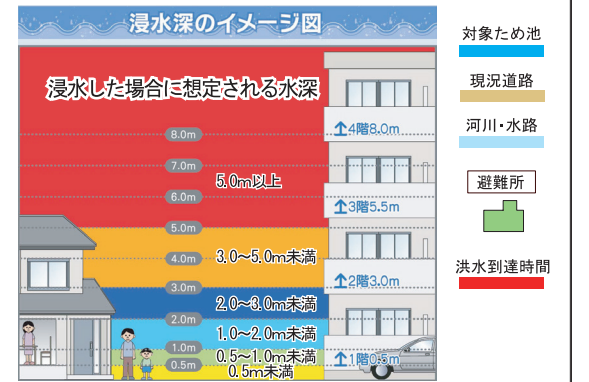
# 瀬戸市ため池ハザードマップ<小治郎池>



## このマップについて

- このマップは、地震によりため池の堤防が決壊した場合の浸水想定区域を示したものです。
- 浸水想定区域は、その地点の最大水深で表示しています。決壊した時のため池の水量は、常時満水位時としています。なお、堤防の決壊箇所は、被害が最も大きいと考えられる箇所を想定しています。
- このマップに示した浸水区域以外でも、状況により浸水が発生する範囲や水深が想定と異なる場合があります。
- 日頃から浸水しやすい場所を把握し、災害の状況により安全を確認して避難してください。
- 防災情報の入手方法
  - ・WEBサイト（瀬戸市ホームページ、緊急情報ブログ）・メール（瀬戸市安全安心情報メール）
  - ・テレビ（地上波のリモコン@ボタン）
  - ・ラジオ「ラジオサンキュー」（FM84.5MHz）
  - ・広報車

## 地図上の表示



## 平常時の心得

### <災害に対する日頃の心得>

- ①家族で、災害時の連絡先、避難場所および避難経路を確認しておきましょう。
- ②非常時の持出品を準備しておきましょう。
- ③日頃から災害情報に気を配るとともに、緊急時の情報の入手先を確認しておきましょう。

### <避難する時の留意事項>

- ①避難する前に、親戚や知人などに避難する旨を連絡しておきましょう。
- ②避難するときは、動きやすい格好で2人以上で避難を心がけましょう。
- ③お年寄りや小さなお子さん、身体の不自由な方などは、早めの避難を心がけましょう。また、隣近所の方は避難に協力しましょう。

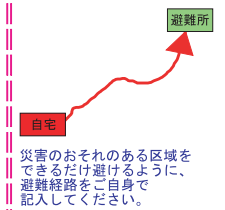
## <わが家の防災メモ>

避難場所	
緊急連絡先	

### ◆非常持出品チェックリスト（飲料水・非常食は7日分）

- |               |               |
|---------------|---------------|
| 1. 懐中電灯+予備乾電池 | 5. 貴重品        |
| 2. 飲料水        | 6. 救急用品・常備薬   |
| 3. 非常食        | 7. 衣類・下着類・タオル |
| 4. 携帯電話       | 8. 保険証        |
| ※その他          |               |

### <記入例> わが家の避難経路



・背景地図は、平成22年7月測図の都市計画基本図を使用しています。

## <近くの避難所(地震)>

チェック	番号	名称	所在地
<input type="checkbox"/>		掛川小学校	瀬戸市下半田川町592-41
<input type="checkbox"/>		品野台小学校	瀬戸市上品野町1234
<input type="checkbox"/>			
<input type="checkbox"/>			
<input type="checkbox"/>			

※避難所に関する問合せ先 瀬戸市役所 危機管理課:0561-82-7111

## <災害時の防災関係機関>

名称	電話番号	所在地
瀬戸市役所	0561-82-7111	瀬戸市追分町64-1
瀬戸市消防本部	119	瀬戸市苗場町101
瀬戸警察署	110	瀬戸市原山町1-2
愛知県瀬戸保健所	0561-82-2196	瀬戸市見付町38-1
愛知県尾張建設事務所	052-961-7211	名古屋市中区三の丸2-6-1

名称	電話番号	所在地
愛知県尾張農林水産事務所	052-961-7211	名古屋市中区三の丸2-6-1
公立陶生病院	0561-82-5101	瀬戸市西追分町160
中部電力株旭名東営業所	052-778-1211	尾張旭市庄南町2-1-10
東邦ガス株緊急保安センター	052-872-9238	名古屋市中区三の丸2-6-1
NTT西日本名古屋支店故障受付センター	113	

※このマップに関する問合せ先 瀬戸市役所 維持管理課:0561-82-7111

令和2年3月作成