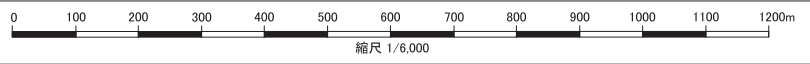
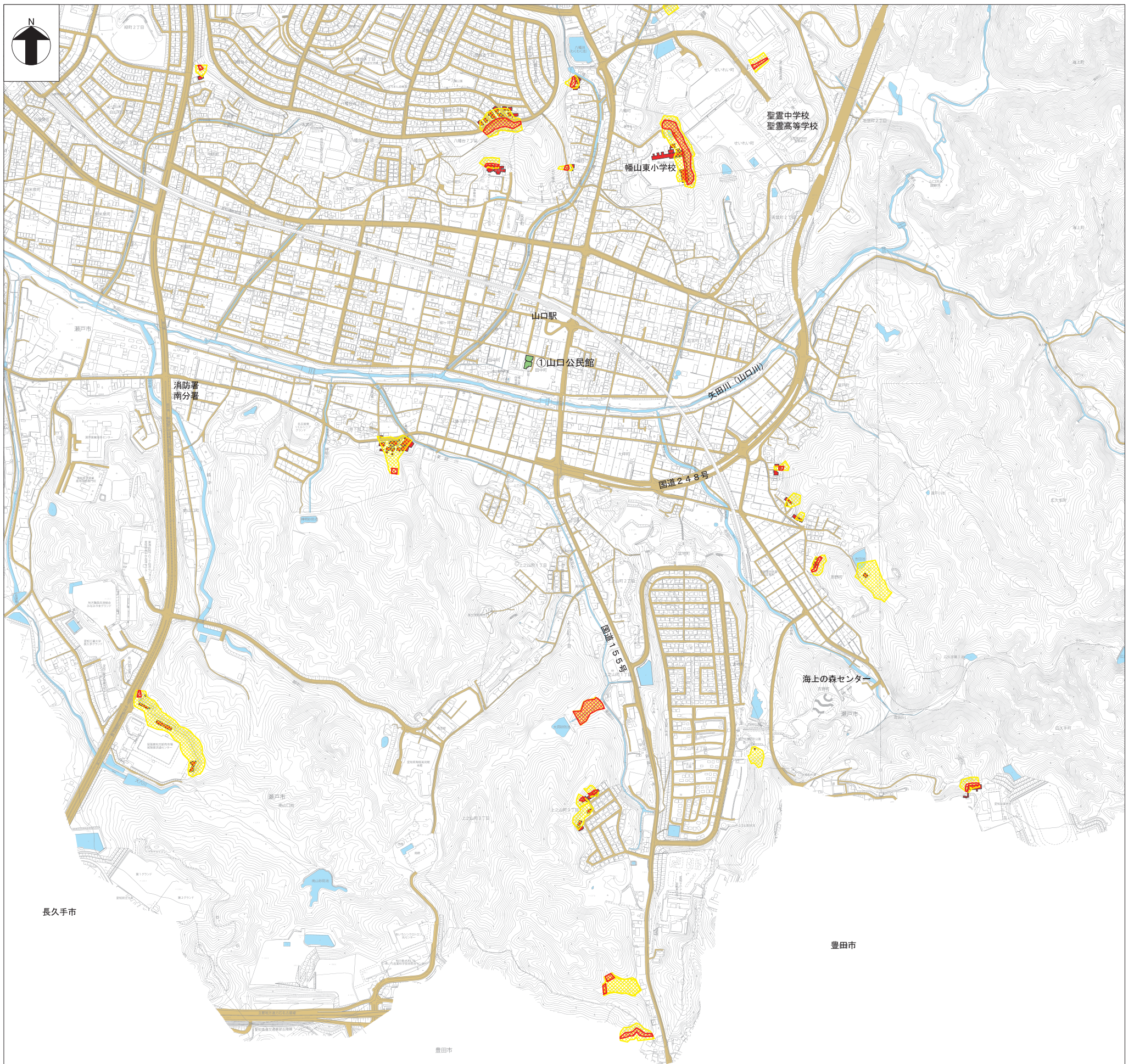


# 瀬戸市土砂災害ハザードマップ<29 山口連区(矢形町周辺)>



・背景地図は、平成28年3月測図の都市計画基本図を使用しています。

## 平常時の心得

### <災害に対する日頃の心得>

- ① 家族で、災害時の連絡先、避難所および避難経路を確認しておきましょう。
- ② 非常時の持出品を準備しておきましょう。
- ③ 日頃から災害情報に気を配るとともに、緊急時の情報の入手を確認しておきましょう。

### <避難する時の留意事項>

- ① 避難する前に、親戚や知人などに避難する旨を連絡しておきましょう。
- ② 避難するときは、動きやすい格好で2人以上で避難を心がけましょう。
- ③ お年寄りや小さなお子さん、身体の不自由な方などは、早めの避難を心がけましょう。また、隣近所の方は避難に協力しましょう。

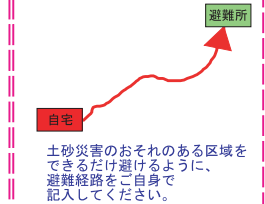
## <わが家の防災メモ>

避難所	
緊急連絡先	

### ◆非常持出品チェックリスト (飲料水・非常食は7日分)

- |                 |               |
|-----------------|---------------|
| 1. 懐中電灯 + 予備乾電池 | 5. 貴重品        |
| 2. 飲料水          | 6. 救急用品・常備薬   |
| 3. 非常食          | 7. 衣類・下着類・タオル |
| 4. 携帯電話         | 8. 保険証        |
| ※その他            |               |

### (記入例) わが家の避難経路



## 地図上の表示

**土砂災害危険箇所**

- 土砂災害警戒区域 (土砂災害のおそれのある区域)
- 土砂災害特別警戒区域 (建築物に損傷が生じ、住居に著しい危害が生じるおそれのある区域)

※急傾斜地(がけ崩れ)、土石流、地すべり箇所共通表示

※土砂災害防止法(略称)に基づき指定された区域のみを明示しており、その他の場所でも土砂災害の危険箇所があります。最新情報は、「マップあいち(愛知県ホームページ)」で確認してください。

**現況道路**    **河川・水路**

**避難所**

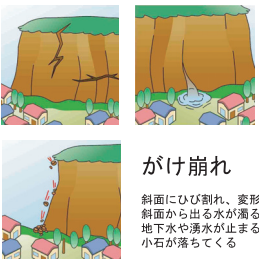
土砂災害により被害のおそれのある人家

**雨量観測局**

## 緊急時の行動

### いつ避難するの?

土砂災害は大雨によって起こりやすくなります。大雨が降りそうなおときは、自主的に避難することが大切です。お近くの雨量観測局(瀬戸、品野)の、時間雨量が20mm以上、または連続雨量が100mm以上になると、土砂災害の危険性が高くなりますので、これを目安として自主的に避難してください。なお、大雨になりそうな場合は、お近くの雨量観測局の情報やテレビ・ラジオの気象情報に注意するよう心がけてください。



### こんな前ぶれに注意!!

近くの雨量観測局	雨量観測局情報の入手先
瀬戸	インターネットアドレス <a href="http://www.sabo.pref.aichi.jp/">http://www.sabo.pref.aichi.jp/</a> (愛知県土砂災害防災情報)
品野	
その他の土砂災害に関する情報の入手先	
RADIO SANQ (FMラジオ 84.5MHz)	
GCTV (グリーンシティケーブルテレビ)	



## <近くの避難所(風水害)>

チェック	番号	名称	所在地
<input type="checkbox"/>	①	山口公民館	瀬戸市田中町108
<input type="checkbox"/>			
<input type="checkbox"/>			

※避難所に関する問合せ先 瀬戸市役所 危機管理課 0561-82-7111  
市内全域で相当な被害が予測される場合等には、各小中学校体育館も避難所として開設される場合があります。

## <災害時の防災関係機関>

名称	電話番号	所在地
瀬戸市役所	0561-82-7111	瀬戸市追分町64-1
瀬戸市消防本部	119	瀬戸市苗場町101
瀬戸警察署	110	瀬戸市原山町1-2
愛知県瀬戸保健所	0561-82-2196	瀬戸市見付町38-1
愛知県尾張建設事務所	052-961-7211	名古屋市中区三の丸2-6-1

名称	電話番号	所在地
公立陶生病院	0561-82-5101	瀬戸市西追分町160
中部電力パワーグリッド瀬戸名東営業所	052-778-1211	尾張旭市庄南町2-1-10
東邦ガス(株)緊急保安センター	052-872-9238	名古屋熱区桜田町19-18
NTT西日本名古屋支店故障受付センター	113	

※土砂災害警戒・特別警戒区域は、愛知県建設局砂防課にて提供しているものです。  
※土砂災害警戒・特別警戒区域は、令和2年3月27日までに告示されたものです。

※このマップに関する問合せ先 瀬戸市役所 維持管理課:0561-82-7111  
令和3年3月更新, 令和2年3月更新, 平成31年3月更新, 平成28年3月更新, 平成27年3月作成