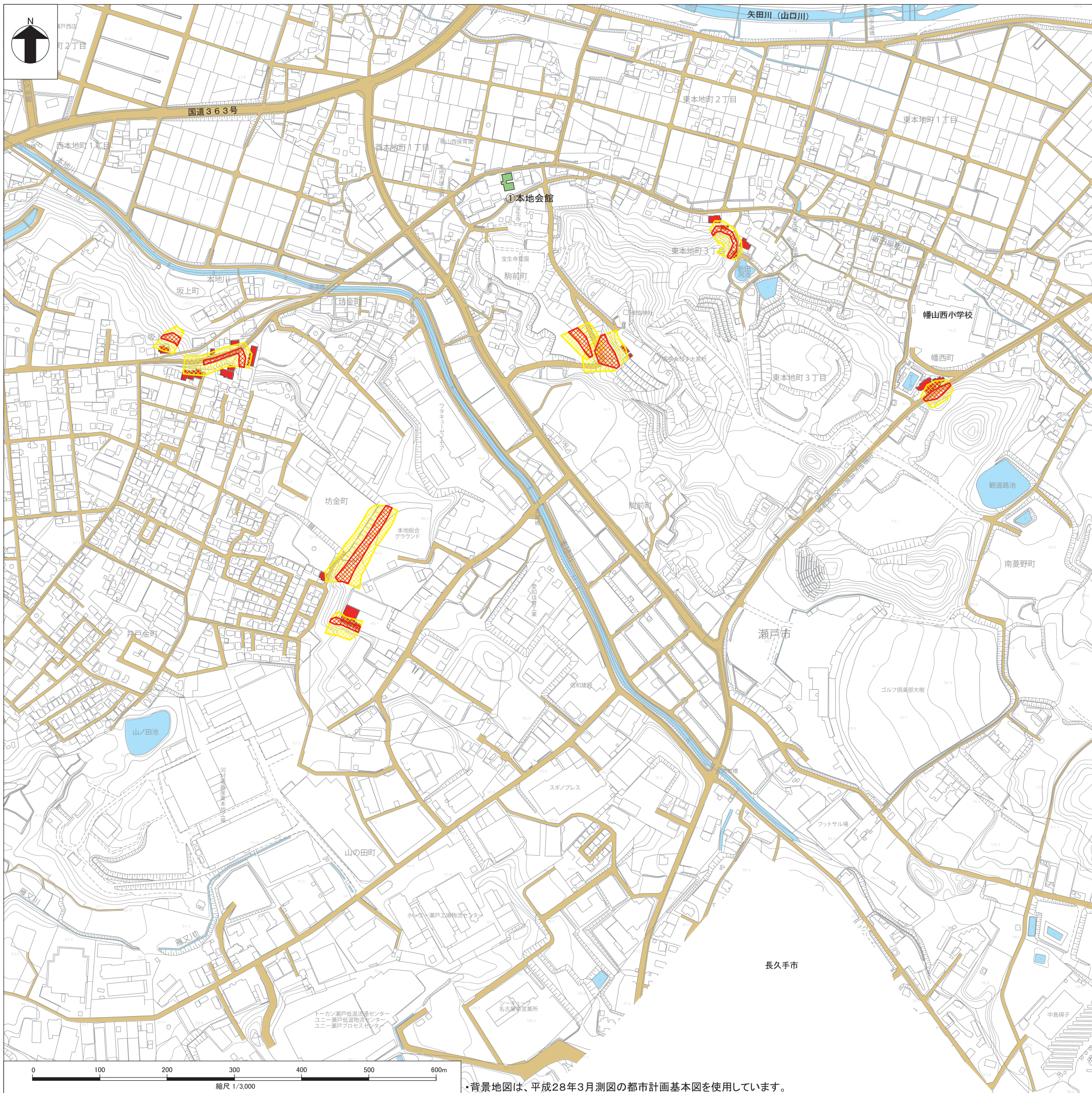


瀬戸市土砂災害ハザードマップ<24 本地連区>



・背景地図は、平成28年3月測図の都市計画基本図を使用しています。

平常時の心得

<災害に対する日頃的心得>

- ① 家族で、災害時の連絡先、避難所および避難経路を確認しておきましょう。
- ② 非常時の持出品を準備しておきましょう。
- ③ 日頃から災害情報に気を配るとともに、緊急時の情報の入手先を確認しておきましょう。

<避難する時の留意事項>

- ① 避難する前に、親戚や知人などに避難する旨を連絡しておきましょう。
- ② 避難するときは、動きやすい格好で2人以上で避難を心がけましょう。
- ③ お年寄りや小さなお子さん、身体の不自由な方などは、早めの避難を心がけましょう。また、隣近所の方は避難に協力しましょう。

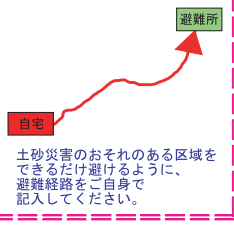
<わが家の防災メモ>

避難所
緊急連絡先

◆非常持出品チェックリスト（飲料水・非常食は7日分）

- | | |
|---------------|---------------|
| 1. 懐中電灯＋予備乾電池 | 5. 貴重品 |
| 2. 飲料水 | 6. 救急用品・常備薬 |
| 3. 非常食 | 7. 衣類・下着類・タオル |
| 4. 携帯電話 | 8. 保険証 |
| ※その他 | |

<記入例> わが家の避難経路



地図上の表示

土砂災害危険箇所

- 土砂災害警戒区域（土砂災害のおそれのある区域）
- 土砂災害特別警戒区域（建築物に損傷が生じ、住居に著しい危害が生じるおそれのある区域）

※急傾斜地（けがけ崩れ）、土石流、地すべり箇所共通表示

※土砂災害防止法（略称）に基づき指定された区域のみを明示しており、その他の場所でも土砂災害の危険箇所があります。最新情報は、「マップあいち（愛知県ホームページ）」で確認してください。

現況道路 河川・水路

避難所

土砂災害により被害のおそれのある人家

雨量観測局

緊急時の行動

いつ避難するの？

土砂災害は大雨によって起こりやすくなります。大雨が降りそうなおときは、自主的に避難することが大切です。お近くの雨量観測局（瀬戸、品野）の、時間雨量が20mm以上、または連続雨量が100mm以上になると、土砂災害の危険性が高くなりますので、これを目安として自主的に避難してください。なお、大雨になりそうな場合は、お近くの雨量観測局の情報やテレビ・ラジオの気象情報に注意するよう心がけてください。



こんな前ぶれに注意!!

土石流

山鳴りする雨が続いているのに川の水位が急激に上がり、流木が流れてくる



がけ崩れ

斜面にひび割れ、変形が起きる斜面から出る水が濁る地下水や湧き出る小石が落ちてくる



地すべり



地すべり

地面にひび割れやズレが生じる井戸や沢の水が濁る斜面から水が湧き出す池や沼の水の量が急に変わる

近くの雨量観測局	雨量観測局情報の入手先
瀬戸	インターネットアドレス http://www.sabo.pref.aichi.jp/ (愛知県土砂災害防災情報)
品野	

その他の土砂災害に関する情報の入手先
RADIO SANQ (FMラジオ 84.5MHz)
GCTV (グリーンシティーケーブルテレビ)



<近くの避難所(風水害)>

フェック	番号	名称	所在地
<input type="checkbox"/>	①	本地会館	瀬戸市駒前町20-1
<input type="checkbox"/>			
<input type="checkbox"/>			

※避難所に関する問合せ先 瀬戸市役所 危機管理課 0561-82-7111

市内全域で相当な被害が予測される場合等には、各小中学校体育館も避難所として開設される場合があります。

※土砂災害警戒・特別警戒区域は、愛知県建設局砂防課にて提供しているものです。

※土砂災害警戒・特別警戒区域は、令和2年3月27日までに告示されたものです。

<災害時の防災関係機関>

名称	電話番号	所在地
瀬戸市役所	0561-82-7111	瀬戸市追分町64-1
瀬戸市消防本部	119	瀬戸市苗場町101
瀬戸警察署	110	瀬戸市原山町1-2
愛知県瀬戸保健所	0561-82-2196	瀬戸市見付町38-1
愛知県尾張建設事務所	052-961-7211	名古屋市中区三の丸2-6-1

名称	電話番号	所在地
公立陶生病院	0561-82-5101	瀬戸市西追分町160
中部電力パワーグリッド株式会社東営業所	052-778-1211	尾張旭市庄南町2-1-10
東邦ガス(株)緊急保安センター	052-872-9238	名古屋市熱田区桜田町19-18
NTT西日本名古屋支店故障受付センター	113	

※このマップに関する問合せ先 瀬戸市役所 維持管理課:0561-82-7111

令和3年3月更新, 平成31年3月更新, 平成28年3月更新, 平成27年3月更新, 平成21年7月作成