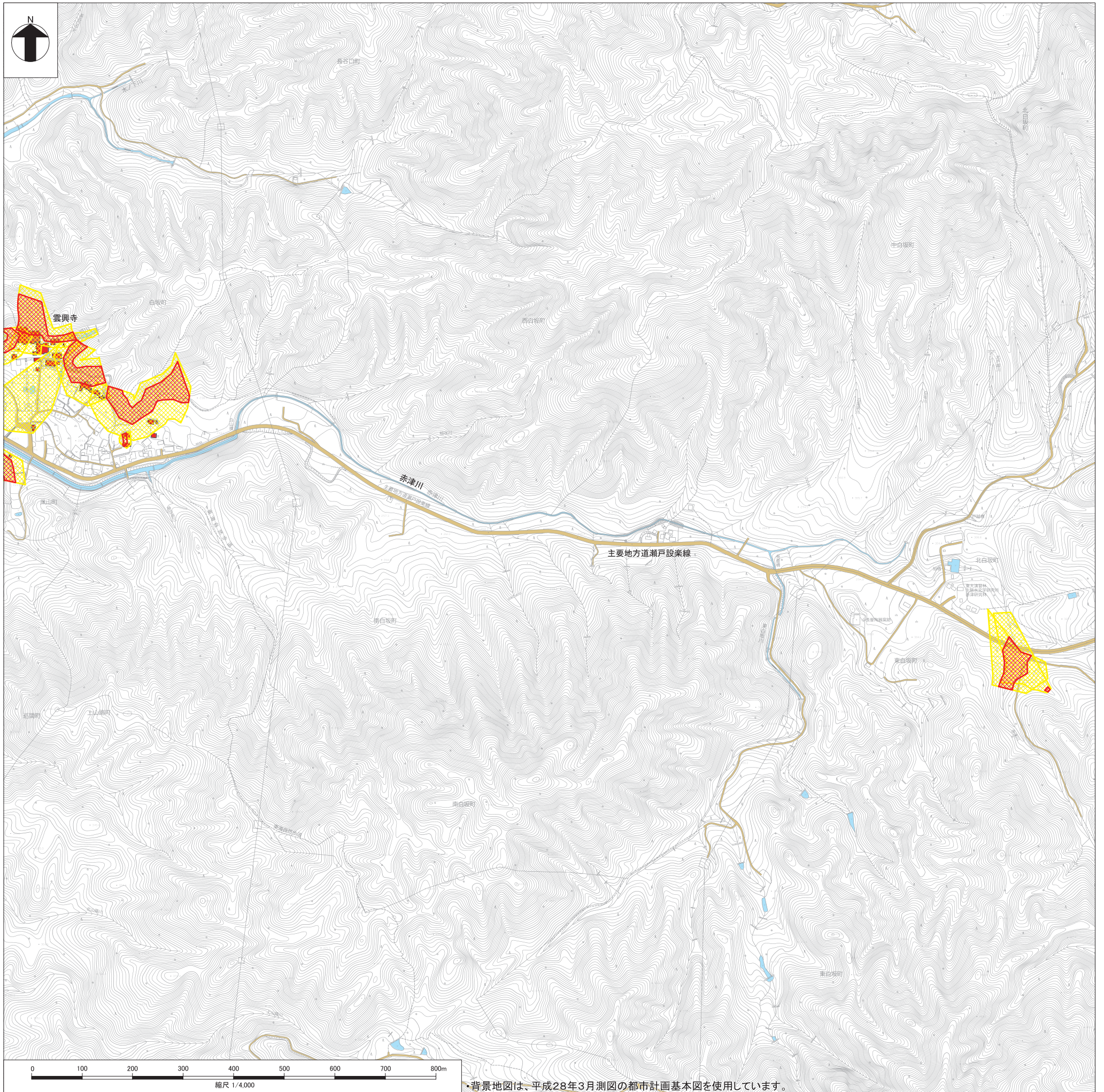


# 瀬戸市土砂災害ハザードマップ<19 東明連区(白坂町周辺)>



背景地図は、平成28年3月測図の都市計画基本図を使用しています。

## 平常時の心得

### <災害に対する日頃の心得>

- ①家族で、災害時の連絡先、避難所および避難経路を確認しておきましょう。
- ②非常時の持出品を準備しておきましょう。
- ③日頃から災害情報に気を配るとともに、緊急時の情報の入手を確認しておきましょう。

### <避難する時の留意事項>

- ①避難する前に、親戚や知人などに避難する旨を連絡しておきましょう。
- ②避難するときは、動きやすい格好で2人以上で避難を心がけましょう。
- ③お年寄りや小さなお子さん、身体の不自由な方などは、早めの避難を心がけましょう。また、隣近所の方は避難に協力しましょう。

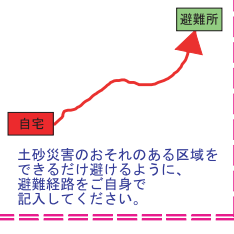
### <わが家の防災メモ>

|       |  |
|-------|--|
| 避難所   |  |
| 緊急連絡先 |  |

### ◆非常持出品チェックリスト(飲料水・非常食は7日分)

- |               |               |
|---------------|---------------|
| 1. 懐中電灯+予備乾電池 | 5. 貴重品        |
| 2. 飲料水        | 6. 救急用品・常備薬   |
| 3. 非常食        | 7. 衣類・下着類・タオル |
| 4. 携帯電話       | 8. 保険証        |
| ※その他          |               |

### (記入例) わが家の避難経路



## 地図上の表示

|   |   |
|---|---|
| <p><b>土砂災害危険箇所</b></p> <ul style="list-style-type: none"> <li>土砂災害警戒区域 (土砂災害のおそれのある区域)</li> <li>土砂災害特別警戒区域 (建築物に損傷が生じ、住民に著しい危害が生じるおそれのある区域)</li> </ul> <p>※急傾斜地(がけ崩れ)、土石流、地すべり箇所共通表示</p> <p>※土砂災害防止法(略称)に基づき指定された区域のみを明示しており、その他の場所でも土砂災害の危険箇所があります。最新情報は、「マップあいち(愛知県ホームページ)」で確認してください。</p> | <p>現況道路 河川・水路</p> <p>避難所</p> <p>土砂災害により被害のおそれのある人家</p> <p>雨量観測局</p> |
|---|---|

## 緊急時の行動

### いつ避難するの?

土砂災害は大雨によって起こりやすくなります。大雨が降りそうなおときは、自主的に避難することが大切です。お近くの雨量観測局(瀬戸、品野)の、時間雨量が20mm以上、または連続雨量が100mm以上になると、土砂災害の危険性が高くなりますので、これを目安として自主的に避難してください。なお、大雨になりそうな場合は、お近くの雨量観測局の情報やテレビ・ラジオの気象情報に注意するよう心がけてください。



### こんな前ぶれに注意!!

**土石流**  
山鳴りがする  
雨が降り続けているのに川の水位が急激に上がる  
川が濁ったり、流木が流れてくる



**がけ崩れ**  
斜面にひび割れや変形が起きる  
斜面から出る水が濁る  
地下水や湧水が止まる  
小石が落ちてくる



**地すべり**  
地面にひび割れやズレが生じる  
井戸や沢の水が濁る  
斜面から水が湧き出す  
池や沼の水の量が急に変わる



**地すべり**  
地面にひび割れやズレが生じる  
井戸や沢の水が濁る  
斜面から水が湧き出す  
池や沼の水の量が急に変わる

| 近くの雨量観測局                   | 雨量観測局情報の入手先   |
|----------------------------|---|
| 瀬戸                         | インターネットアドレス<br><a href="http://www.sabo.pref.aichi.jp/">http://www.sabo.pref.aichi.jp/</a><br>(愛知県土砂災害防災情報) |
| 品野                         |   |
| その他の土砂災害に関する情報の入手先         |   |
| RADIO SANQ (FMラジオ 84.5MHz) |   |
| GCTV (グリーンシティケーブルテレビ)      |   |

### 雨量観測局位置



### <近くの避難所(風水害)>

| チェック                     | 番号 | 名称    | 所在地         |
|--------------------------|----|-------|-------------|
| <input type="checkbox"/> | 一  | 東明公民館 | 瀬戸市西拝戸町16-3 |
| <input type="checkbox"/> |    |       |             |
| <input type="checkbox"/> |    |       |             |

※避難所に関する問合せ先 瀬戸市役所 危機管理課 0561-82-7111  
市内全域で相当な被害が予測される場合等には、各小中学校体育館も避難所として開設される場合があります。

※土砂災害警戒・特別警戒区域は、愛知県建設局砂防課にて提供しているものです。  
※土砂災害警戒・特別警戒区域は、令和2年3月27日までに告示されたものです。

### <災害時の防災関係機関>

| 名称         | 電話番号         | 所在地            |
|------------|--------------|----------------|
| 瀬戸市役所      | 0561-82-7111 | 瀬戸市追分町64-1     |
| 瀬戸市消防本部    | 119          | 瀬戸市苗場町101      |
| 瀬戸警察署      | 110          | 瀬戸市原山町1-2      |
| 愛知県瀬戸保健所   | 0561-82-2196 | 瀬戸市見付町38-1     |
| 愛知県尾張建設事務所 | 052-961-7211 | 名古屋市中区三の丸2-6-1 |

| 名称                  | 電話番号         | 所在地               |
|---------------------|--------------|-------------------|
| 公立陶生病院              | 0561-82-5101 | 瀬戸市西追分町160        |
| 中部電力パワーグリッド瀬戸名東営業所  | 052-778-1211 | 尾張旭市庄南町2-1-10     |
| 東邦ガス(株)緊急保安センター     | 052-872-9238 | 名古屋市中区熱田区桜田町19-18 |
| NTT西日本名古屋支店故障受付センター | 113          |                   |

※このマップに関する問合せ先 瀬戸市役所 維持管理課:0561-82-7111

令和3年3月更新, 平成31年3月更新, 平成28年3月更新, 平成27年3月更新, 平成26年3月更新, 平成21年7月作成