

第4編

火災統計

令和3年中の火災発生状況と前年との比較

区 分	令和3年 (A)	令和2年 (B)	増減 (A)-(B)=(C)	増減率 (%) (C)/(B)×100
出火件数 (件)	19	25	▲ 6	▲ 24.0
建物火災	7	11	▲ 4	▲ 36.4
林野火災	1	2	▲ 1	▲ 200.0
車両火災	0	4	▲ 4	▲ 100.0
船舶火災	0	0	0	0.0
航空機火災	0	0	0	0.0
その他火災	11	8	3	37.5
焼損棟数 (棟)	7	16	▲ 9	▲ 56.3
全焼	0	4	▲ 4	▲ 100.0
半焼	0	2	▲ 2	▲ 100.0
部分焼	4	2	2	100.0
ぼや	3	8	▲ 5	▲ 62.5
建物焼損床面積 (㎡)	8	465	▲ 457	▲ 98.3
建物焼損表面積 (㎡)	3	27	▲ 24	▲ 88.9
林野焼損面積 (a)	2	1	1	100.0
死者 (人)	0	0	0	-
負傷者 (人)	4	7	▲ 3	▲ 42.9
り災世帯数 (世帯)	5	12	▲ 7	▲ 58.3
全損	0	2	▲ 2	▲ 100.0
半損	0	1	▲ 1	▲ 100.0
小損	5	9	▲ 4	▲ 44.4
り災人員 (人)	15	33	▲ 18	▲ 54.5
損害額 (千円)	1,291	24,727	▲ 23,436	▲ 94.8
建物火災	946	24,574	▲ 23,628	▲ 96.2
林野火災	0	0	0	0.0
車両火災	0	145	▲ 145	▲ 100.0
船舶火災	0	0	0	0.0
航空機火災	0	0	0	0.0
その他火災	345	8	337	4,212.5
出火率 (件/万人)	1.5	1.9	▲ 0.5	—

※ ▲は減少を示す。

原因別・用途別火災状況

令和3年中

用途 出火原因	出火件数合計		建 物 火 災							林 野 火 災	車 両 火 災	そ の 他 火 災	焼 損 面 積		死 傷 者 数		損 害 額 (千円)
			住 宅		産 業 用								建 物 (m^2)	林 野 (a)	死 者	負 傷 者	
			小 計	専 用 住 宅	併 用 住 宅	事 務 所	工 場 ・ 作 業 所	店 舗	そ の 他								
た き 火	4		0	0	0	0	0	0	0	1	0	3	0	2	0	1	0
放 火	2	2	1	1	0	0	0	0	0	0	0	1	2	0	0	2	56
放 火 の 疑 い		0	0	0	0	0	0	0	0	0	0	0	0	0	0	0	0
た ば こ	1		0	0	0	0	0	0	0	0	0	1	0	0	0	0	0
ス ト ー プ	1		1	1	0	0	0	0	0	0	0	0	5	0	0	1	602
こ ん ろ	1		1	0	0	0	0	1	0	0	0	0	0	0	0	0	50
取 灰	1		0	0	0	0	0	0	0	0	0	1	0	0	0	0	0
排 気 管	1		1	0	0	0	1	0	0	0	0	0	0	0	0	0	0
そ の 他	5		1	1	0	0	0	0	0	0	0	4	1	0	0	0	332
不 明 ・ 調 査 中	3		2	1	0	0	1	0	0	0	0	1	0	0	0	0	251
合 計	19		7	4	0	0	2	1	0	0	0	8	8	0	0	3	1,291

初期消火実施状況

令和3年中

区分 火災種別	火災件数 (A)	初期消火 実施件数 (B)	初 期 消 火 の 種 類				実施率(% (B)/(A)	令和2年 実施率(%)
			消火器	水バケツ	水 道 水 ・ 汲 み 置 き 水 等			
					水道水・ 汲み置き水等	その他		
建物火災	7	6	1	1	4	0	85.7	63.6
林野火災	1	1	0	0	1	0	100.0	50.0
車両火災	0	0	0	0	0	0	0	75.0
その他火災	11	7	0	2	2	3	63.6	87.5
合 計	19	14	1	3	7	3	73.7	72.0

出火原因別（発火源・経過・着火物）火災発生件数

令和3年中

原因	計	発火源	計	経過	計	着火物	計
たき火	4	たき火	4	火源が動いて接触する	2	枯草（生えたまま枯れたもの）	1
				火の粉が散る遠くへ飛火する	1	落葉	2
				放置する	1	枯草	1
放火	2	マッチ	2	放火	2	紙屑	1
						枯草	1
たばこ	1	たばこ	1	不適當なところに捨て置く	1	その他	1
ストーブ	1	石油ストーブ	1	可燃物が火源の上に転倒落下する	1	衣類	1
こんろ	1	ガスコンロ	1	放置する	1	動植物油類	1
取灰	1	取灰	1	不適當なところに捨て置く	1	落葉	1
排気管	1	排気管	1	輻射を受けて発火する	1	プラスチックボード	1
その他	5	ハンドトーチ	2	火源が動いて接触する	1	枯草	1
				考え違いにより使用を誤る	1	戸棚	1
		その他の裸火	1	残り火の処理が不十分	1	その他	1
		直接雷	1	落雷する	1	その他	1
		火のついたゴミ	1	残り火の処理が不十分	1	枯草	1
不明・調査中	3	不明	3	不明	3	枯草	1
						寝具	1
						デッキ	1

署 所 別・連 区 別 火 災 状 況

令和3年中

区分 署所別・連区別	出 火 件 数					焼 損 棟 数	焼 損 面 積		死 傷 者 数		り 災 世 帯 数	り 災 人 員	損 害 額 (千円)
	合 計	建 物	林 野	車 両	そ の 他		建 物 (㎡)	林 野 (a)	死 者	負 傷 者			
消防署	5	2	0	0	3	2	2	0	0	3	2	6	56
東分署	7	2	1	0	4	2	0	2	0	0	1	4	380
南分署	7	3	0	0	4	3	6	0	0	1	2	5	855
合 計	19	7	1	0	11	7	8	2	0	4	5	15	1,291
道 泉	0	0	0	0	0	0	0	0	0	0	0	0	0
深 川	0	0	0	0	0	0	0	0	0	0	0	0	0
古瀬戸	1	1	0	0	0	1	0	0	0	0	1	4	50
東 明	0	0	0	0	0	0	0	0	0	0	0	0	0
祖母懐	1	0	0	0	1	0	0	0	0	0	0	0	0
陶 原	1	0	0	0	1	0	0	0	0	0	0	0	15
長 根	0	0	0	0	0	0	0	0	0	0	0	0	0
效 範	1	1	0	0	0	1	2	0	0	2	1	4	56
水 南	0	0	0	0	0	0	0	0	0	0	0	0	0
水 野	5	1	1	0	3	1	0	2	0	1	0	0	0
西 陵	1	0	0	0	1	0	0	0	0	0	0	0	0
原山台	0	0	0	0	0	0	0	0	0	0	0	0	0
萩山台	0	0	0	0	0	0	0	0	0	0	0	0	0
八幡台	0	0	0	0	0	0	0	0	0	0	0	0	0
品 野	1	0	0	0	1	0	0	0	0	0	0	0	319
下品野	1	0	0	0	1	0	0	0	0	0	0	0	11
山 口	1	1	0	0	0	1	5	0	0	1	1	3	602
本 地	2	2	0	0	0	2	0	0	0	0	1	2	236
菱 野	4	1	0	0	3	1	1	0	0	0	1	2	2
新 郷	0	0	0	0	0	0	0	0	0	0	0	0	0

曜 日 別 ・ 月 別 火 災 状 況

令和3年中

区分 曜日・月	出火件数					焼 損 棟 数	焼 損 面 積		死 傷 者 数		り 災 世 帯 数	り 災 人 員	損 害 額 (千円)
	合計	建物	林野	車両	その他		建物 (㎡)	林野 (a)	死者	負傷者			
月曜日	1	0	0	0	1	0	0	0	0	1	0	0	0
火曜日	1	0	0	0	1	0	0	0	0	0	0	0	0
水曜日	1	0	0	0	1	0	0	0	0	0	0	0	15
木曜日	5	3	0	0	2	3	6	0	0	1	3	9	973
金曜日	3	2	0	0	1	2	0	0	0	0	1	2	236
土曜日	4	1	1	0	2	1	2	2	0	2	1	4	56
日曜日	4	1	0	0	3	1	0	0	0	0	0	0	11
合 計	19	7	1	0	11	7	8	2	0	4	5	15	1,291
1 月	1	0	0	0	1	0	0	0	0	1	0	0	0
2 月	1	0	1	0	0	0	0	2	0	0	0	0	0
3 月	6	4	0	0	2	4	8	0	0	3	4	13	725
4 月	2	0	0	0	2	0	0	0	0	0	0	0	0
5 月	1	0	0	0	1	0	0	0	0	0	0	0	0
6 月	3	0	0	0	3	0	0	0	0	0	0	0	0
7 月	0	0	0	0	0	0	0	0	0	0	0	0	0
8 月	1	0	0	0	1	0	0	0	0	0	0	0	11
9 月	0	0	0	0	0	0	0	0	0	0	0	0	0
10 月	2	2	0	0	0	2	0	0	0	0	0	0	236
11 月	1	1	0	0	0	1	0	0	0	0	1	2	0
12 月	1	0	0	0	1	0	0	0	0	0	0	0	319

天 候 別 火 災 状 況

令和3年中

区分 天 候	出火件数					焼 損 棟 数	焼 損 面 積		死 傷 者 数		り 災 世 帯 数	り 災 人 員	損 害 額 (千円)
	合計	建物	林野	車両	その他		建物 (㎡)	林野 (a)	死者	負傷者			
快晴	0	0	0	0	0	0	0	0	0	0	0	0	0
晴	10	4	0	0	6	4	0	0	0	1	2	6	620
曇	8	3	1	0	4	3	8	2	0	3	3	9	660
雨	1	0	0	0	1	0	0	0	0	0	0	0	11
雪	0	0	0	0	0	0	0	0	0	0	0	0	0
不明	0	0	0	0	0	0	0	0	0	0	0	0	0
合 計	19	7	1	0	11	7	8	2	0	4	5	15	1,291

時 間 別 火 災 状 況

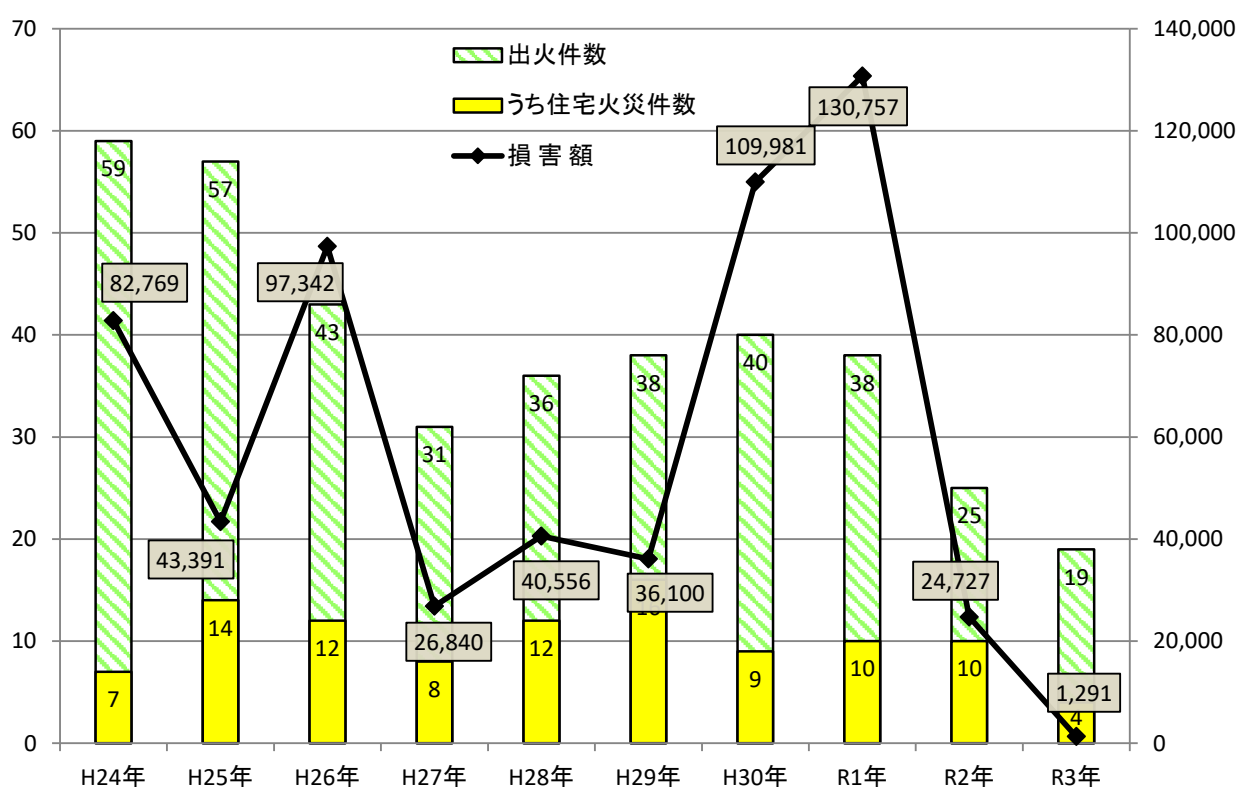
令和3年中

区 分 時 間	出 火 件 数					焼 損 棟 数	焼 損 面 積		死 傷 者 数		り 災 世 帯 数	り 災 人 員	損 害 額 (千円)
	合 計	建 物	林 野	車 両	そ の 他		建 物 (㎡)	林 野 (a)	死 者	負 傷 者			
0時～1時	0	0	0	0	0	0	0	0	0	0	0	0	0
1時～2時	1	0	0	0	1	0	0	0	0	0	0	0	0
2時～3時	2	2	0	0	0	2	2	0	0	2	1	4	56
3時～4時	0	0	0	0	0	0	0	0	0	0	0	0	0
4時～5時	0	0	0	0	0	0	0	0	0	0	0	0	0
5時～6時	0	0	0	0	0	0	0	0	0	0	0	0	0
6時～7時	0	0	0	0	0	0	0	0	0	0	0	0	0
7時～8時	0	0	0	0	0	0	0	0	0	0	0	0	0
8時～9時	0	0	0	0	0	0	0	0	0	0	0	0	0
9時～10時	0	0	0	0	0	0	0	0	0	0	0	0	0
10時～11時	0	0	0	0	0	0	0	0	0	0	0	0	0
11時～12時	1	0	0	0	1	0	0	0	0	0	0	0	319
12時～13時	3	1	0	0	2	1	1	0	0	0	1	2	2
13時～14時	2	1	1	0	0	1	0	2	0	0	0	0	236
14時～15時	2	0	0	0	2	0	0	0	0	1	0	0	0
15時～16時	2	1	0	0	1	1	0	0	0	0	1	4	50
16時～17時	1	0	0	0	1	0	0	0	0	0	0	0	0
17時～18時	2	1	0	0	1	1	5	0	0	1	1	3	613
18時～19時	1	1	0	0	0	1	0	0	0	0	1	2	0
19時～20時	0	0	0	0	0	0	0	0	0	0	0	0	0
20時～21時	2	0	0	0	2	0	0	0	0	0	0	0	15
21時～22時	0	0	0	0	0	0	0	0	0	0	0	0	0
22時～23時	0	0	0	0	0	0	0	0	0	0	0	0	0
23時～24時	0	0	0	0	0	0	0	0	0	0	0	0	0
不 明	0	0	0	0	0	0	0	0	0	0	0	0	0
合 計	19	7	1	0	11	7	8	2	0	4	5	15	1,291

10年間の火災状況

区分 年 別	出 火 件 数						焼 損 面 積		死 傷 者 数		損 害 額 (千円)
	合計	建物	住宅	林野	車両	その他	建物 (㎡)	林野 (a)	死者	負傷者	
平成24年	59	19	7	6	9	25	1,125	53	2	5	82,769
平成25年	57	21	13	9	4	23	498	79	1	8	43,391
平成26年	43	16	12	6	7	14	773	15	1	6	97,342
平成27年	31	15	8	2	2	12	334	47	1	6	26,840
平成28年	36	18	12	0	2	16	364	0	0	5	40,556
平成29年	38	20	15	2	3	13	433	3	0	4	36,100
平成30年	40	14	8	1	5	20	800	19	2	4	109,981
令和元年	38	20	10	0	3	15	1,230	0	0	9	130,757
令和2年	25	11	10	2	4	8	465	1	0	7	24,727
令和3年	19	7	4	1	0	11	8	2	0	4	1,291
10年間平均	39	16	10	3	4	16	603	22	1	6	59,375

(件) 10年間の出火件数と住宅火災件数及び損害額の推移 (千円)

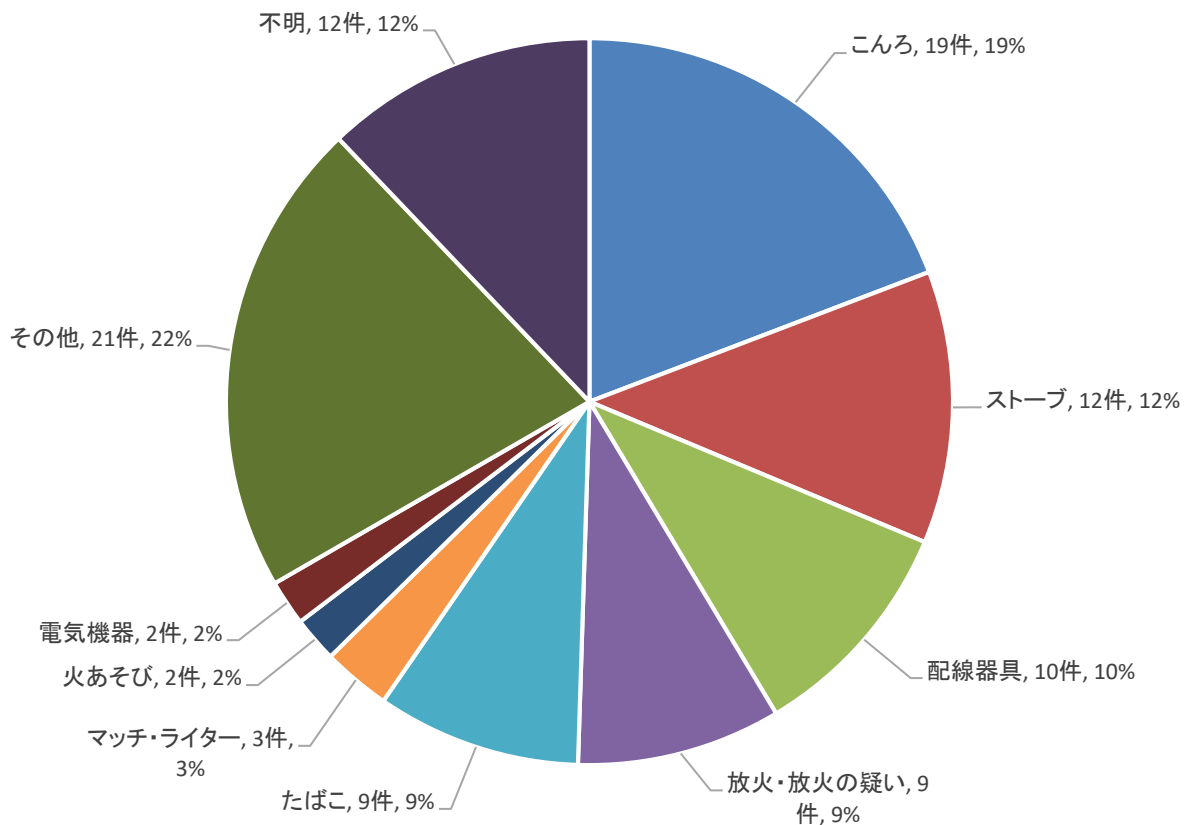


10年間の住宅火災の状況

年別	区分 出火 件数	焼損棟数					死傷者数		損害額 (千円)
		全焼	半焼	部分焼	ぼや	爆発	死者	負傷者	
平成24年	7	2	1	5	4	0	2	3	15,541
平成25年	13	2	0	3	8	0	1	7	43,391
平成26年	12	3	1	7	8	0	0	5	47,663
平成27年	8	1	2	2	6	0	1	4	18,226
平成28年	12	2	2	7	5	0	0	5	36,031
平成29年	15	4	1	7	8	0	0	2	20,147
平成30年	8	3	0	0	3	0	1	3	40,875
令和元年	9	2	0	4	3	0	0	5	41,936
令和2年	10	2	1	1	6	0	0	5	24,727
令和3年	4	0	0	3	1	0	0	3	1,291
10年間合計	98	21	8	39	52	0	5	42	289,828
10年間平均	10	2	1	4	5	0	1	4	28,983

死傷者数は放火自殺者を除く。

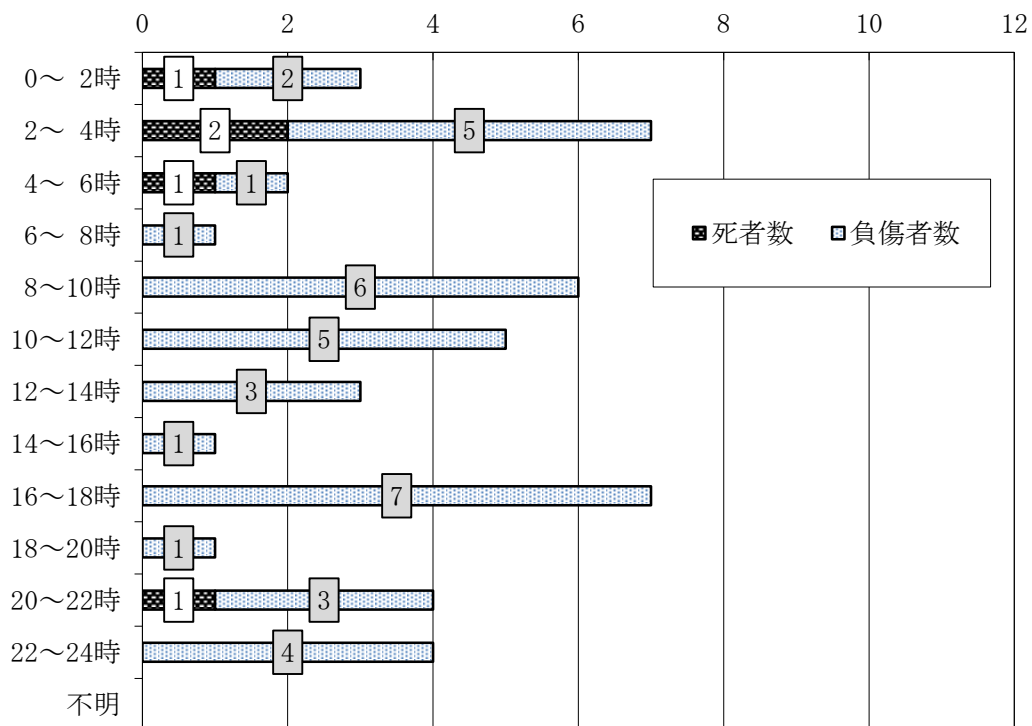
10年間の住宅火災における出火原因別件数



10年間の住宅火災における時間別死傷者数（放火自殺者を除く。）

（平成24年から令和3年まで）

（人）



10年間の住宅火災における年齢別死傷者数（放火自殺者を除く。）

（平成24年から令和3年まで）

