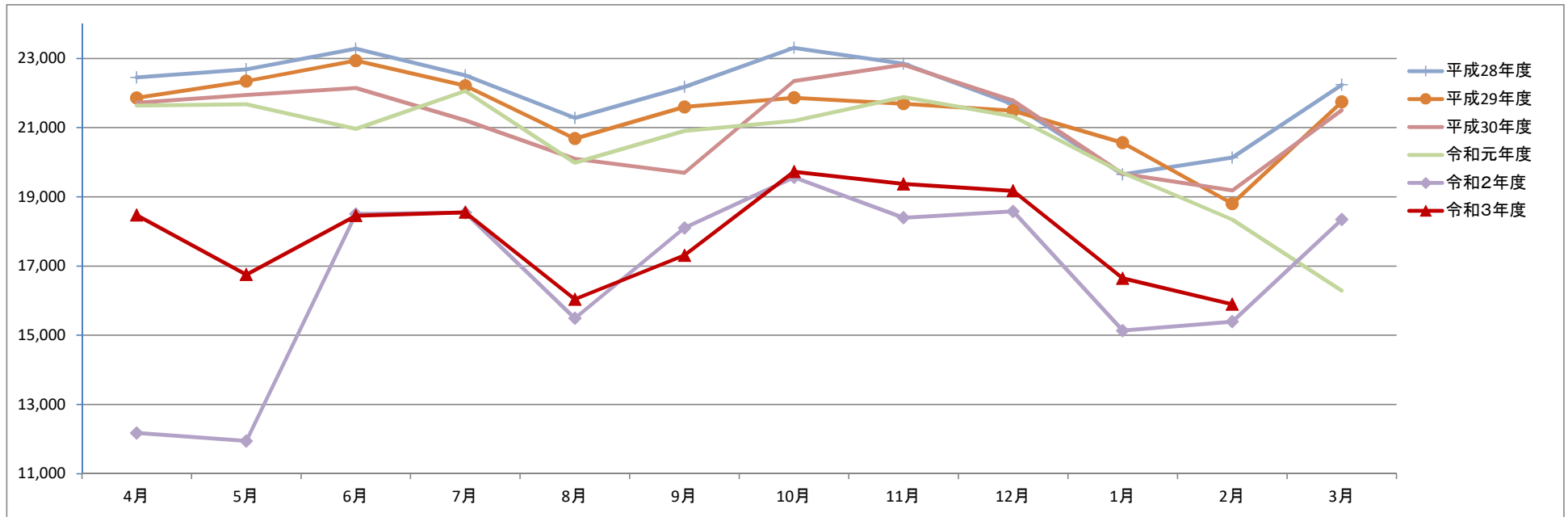


1 市内基幹バス利用者数  
 (1) しなの線 (旧：瀬戸北線)

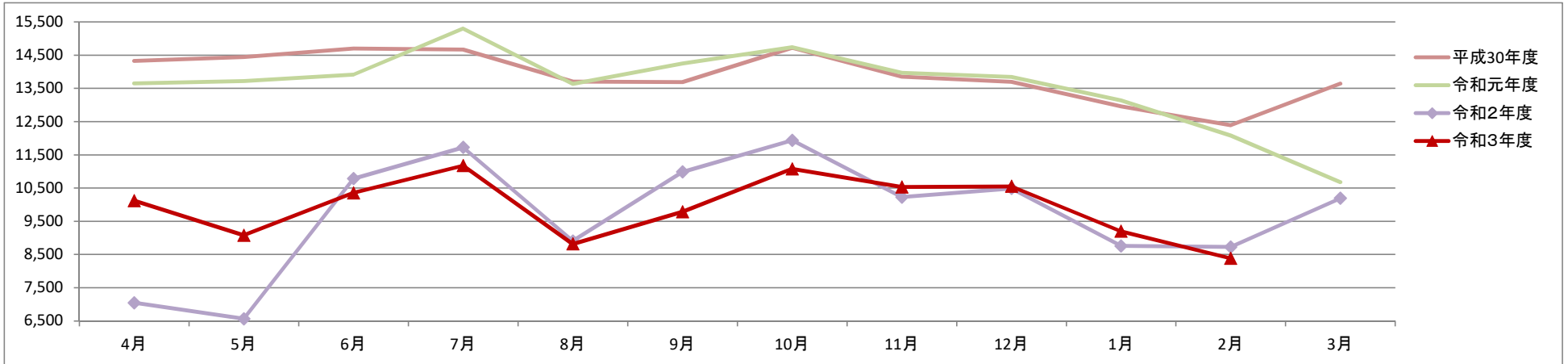
		4月	5月	6月	7月	8月	9月	10月	11月	12月	1月	2月	3月	合計	4~2月
平成28年度	利用者数	22,453	22,687	23,281	22,513	21,279	22,178	23,306	22,853	21,676	19,648	20,134	22,238	264,246	242,008
	運行便数	1,930	1,928	1,920	1,943	1,958	1,890	1,943	1,890	1,928	1,928	1,784	1,973	23,015	21,042
	一便あたり利用者数	11.63	11.77	12.13	11.59	10.87	11.73	11.99	12.09	11.24	10.19	11.29	11.27	11.48	11.50
平成29年度	利用者数	21,860	22,344	22,938	22,212	20,683	21,598	21,866	21,694	21,492	20,566	18,804	21,746	257,803	236,057
	運行便数	1,890	1,943	1,920	1,943	1,943	1,890	1,958	1,890	1,943	1,928	1,769	1,958	22,975	21,017
	一便あたり利用者数	11.57	11.50	11.95	11.43	10.64	11.43	11.17	11.48	11.06	10.67	10.63	11.11	11.22	11.23
平成30年度	利用者数	21,721	21,947	22,144	21,215	20,097	19,696	22,345	22,817	21,780	19,669	19,187	21,503	254,121	232,618
	運行便数	1,890	1,958	1,905	1,958	1,943	1,860	1,973	1,905	1,928	1,928	1,769	1,943	22,960	21,017
	一便あたり利用者数	11.49	11.21	11.62	10.84	10.34	10.59	11.33	11.98	11.30	10.20	10.85	11.07	11.07	11.07
令和元年度	利用者数	21,636	21,673	20,963	22,061	19,984	20,904	21,196	21,888	21,326	19,697	18,345	16,290	245,963	229,673
	運行便数	1,890	1,928	1,890	1,973	1,913	1,875	1,958	1,890	1,943	1,928	1,807	1,958	22,953	20,995
	一便あたり利用者数	11.45	11.24	11.09	11.18	10.45	11.15	10.83	11.58	10.98	10.22	10.15	8.32	10.72	10.94
令和2年度	利用者数	12,177	11,943	18,506	18,542	15,489	18,103	19,566	18,396	18,580	15,135	15,394	18,345	200,176	181,831
	運行便数	1,864	1,882	1,898	1,937	1,883	1,870	1,951	1,837	2,066	1,906	1,736	1,962	22,792	20,830
	一便あたり利用者数	6.53	6.35	9.75	9.57	8.23	9.68	10.03	10.01	8.99	7.94	8.87	9.35	8.78	8.73
令和3年度	利用者数	18,473	16,755	18,456	18,554	16,040	17,310	19,727	19,374	19,174	16,646	15,897		196,406	196,406
	運行便数	1,863	1,858	1,848	1,917	1,903	1,870	1,916	1,850	1,903	1,890	1,718		20,536	20,536
	一便あたり利用者数	9.92	9.02	9.99	9.68	8.43	9.26	10.30	10.47	10.08	8.81	9.25		9.56	9.56
前年度利用者数比較		6,296	4,812	-50	12	551	-793	161	978	594	1,511	503		-3,770	14,575



グラフ：月別利用者数

(2) 水野循環線及びみずの坂線

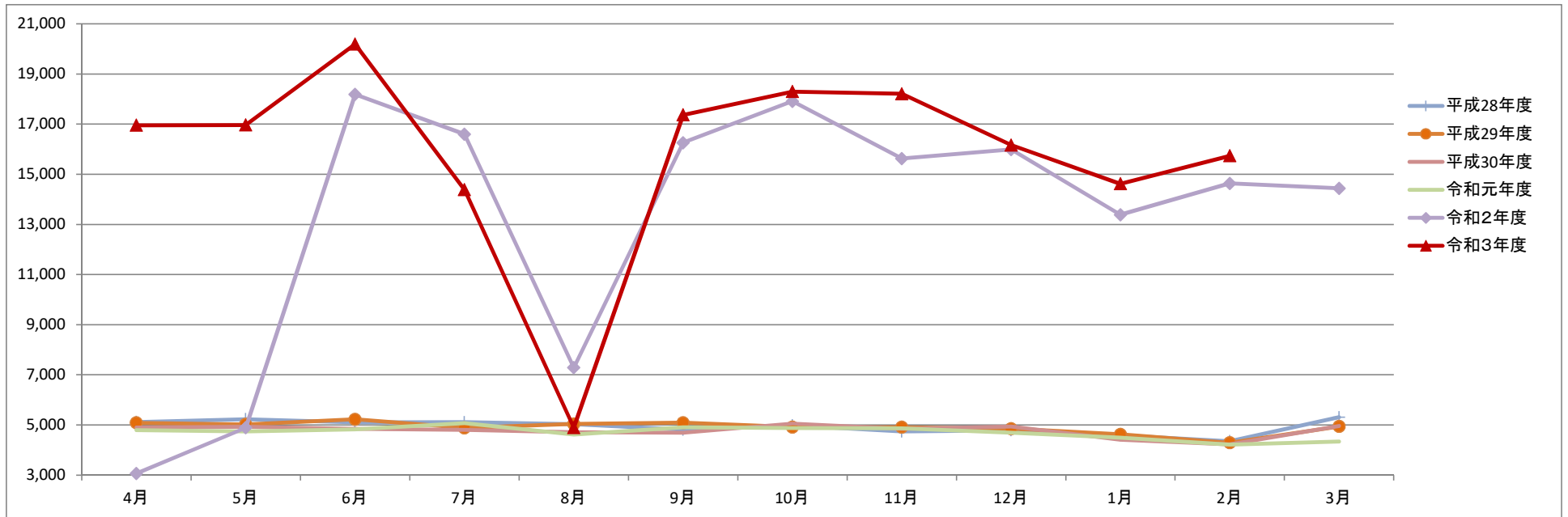
			4月	5月	6月	7月	8月	9月	10月	11月	12月	1月	2月	3月	合計	4~2月	
平成30年度	水野循環線	利用者数	7,911	7,815	8,005	7,809	7,387	7,337	7,896	7,511	7,489	7,138	6,766	7,453	90,517	83,064	
		運行便数	620	641	621	641	640	618	642	621	639	639	639	579	640	7,541	6,901
		1便あたり利用者数	12.76	12.19	12.89	12.18	11.54	11.87	12.30	12.10	11.72	11.17	11.17	11.69	11.65	12.00	12.04
	みずの坂線	利用者数	6,412	6,627	6,698	6,862	6,317	6,351	6,827	6,827	6,340	6,206	5,822	5,627	6,192	76,281	70,089
		運行便数	880	910	882	910	908	876	912	882	882	906	906	822	908	10,702	9,794
		1便あたり利用者数	7.29	7.28	7.59	7.54	6.96	7.25	7.49	7.19	6.85	6.43	6.43	6.85	6.82	7.13	7.16
	合計	利用者数	14,323	14,442	14,703	14,671	13,704	13,688	14,723	13,851	13,695	12,960	12,393	13,645	166,798	153,153	
令和元年度	水野循環線	利用者数	7,349	7,422	7,390	8,132	7,311	7,659	7,806	7,538	7,235	6,941	6,306	5,786	86,875	81,089	
		運行便数	620	639	620	642	638	619	641	620	640	639	598	641	7,557	6,916	
		1便あたり利用者数	11.85	11.62	11.92	12.67	11.46	12.37	12.18	12.16	11.30	10.86	10.55	9.03	11.50	11.72	
	みずの坂線	利用者数	6,297	6,296	6,525	7,168	6,321	6,591	6,935	6,432	6,610	6,198	5,775	4,892	76,040	71,148	
		運行便数	880	906	880	912	904	878	910	880	908	906	848	910	10,722	9,812	
		1便あたり利用者数	7.16	6.95	7.41	7.86	6.99	7.51	7.62	7.31	7.28	6.84	6.81	5.38	7.09	7.25	
	合計	利用者数	13,646	13,718	13,915	15,300	13,632	14,250	14,741	13,970	13,845	13,139	12,081	10,678	162,915	152,237	
令和2年度	水野循環線	利用者数	3,798	3,502	5,130	5,478	4,277	4,990	5,590	5,007	5,136	4,317	4,307	5,440	56,972	51,532	
		運行便数	561	576	562	579	576	560	580	559	578	577	522	581	6,811	6,230	
		1便あたり利用者数	6.77	6.08	9.13	9.46	7.43	8.91	9.64	8.96	8.89	7.48	8.25	9.36	8.36	8.27	
	みずの坂線	利用者数	3,250	3,065	5,654	6,244	4,627	5,995	6,347	5,220	5,353	4,442	4,421	4,753	59,371	54,618	
		運行便数	822	842	824	848	842	820	850	818	846	844	764	852	9,972	9,120	
		1便あたり利用者数	3.95	3.64	6.86	7.36	5.50	7.31	7.47	6.38	6.33	5.26	5.79	5.58	5.95	5.99	
	合計	利用者数	7,048	6,567	10,784	11,722	8,904	10,985	11,937	10,227	10,489	8,759	8,728	10,193	116,343	106,150	
令和3年度	水野循環線	利用者数	5,068	4,498	4,862	5,352	4,423	4,722	5,416	5,166	5,234	4,504	4,226		53,471	53,471	
		運行便数	561	559	542	578	578	560	579	560	578	577	522		6,194	6,194	
		1便あたり利用者数	9.03	8.05	8.97	9.26	7.65	8.43	9.35	9.23	9.06	7.81	8.10		8.63	8.63	
	みずの坂線	利用者数	5,051	4,577	5,491	5,820	4,392	5,064	5,658	5,366	5,316	4,693	4,157		55,585	55,585	
		運行便数	822	831	810	846	846	820	848	820	846	844	764		9,097	9,097	
		1便あたり利用者数	6.14	5.51	6.78	6.88	5.19	6.18	6.67	6.54	6.28	5.56	5.44		6.11	6.11	
	合計	利用者数	10,119	9,075	10,353	11,172	8,815	9,786	11,074	10,532	10,550	9,197	8,383		109,056	109,056	
前年度利用者数比較			3,071	2,508	-431	-550	-89	-1,199	-863	305	61	438	-345		-7,287	2,906	



グラフ：月別利用者数

(3) 赤津線

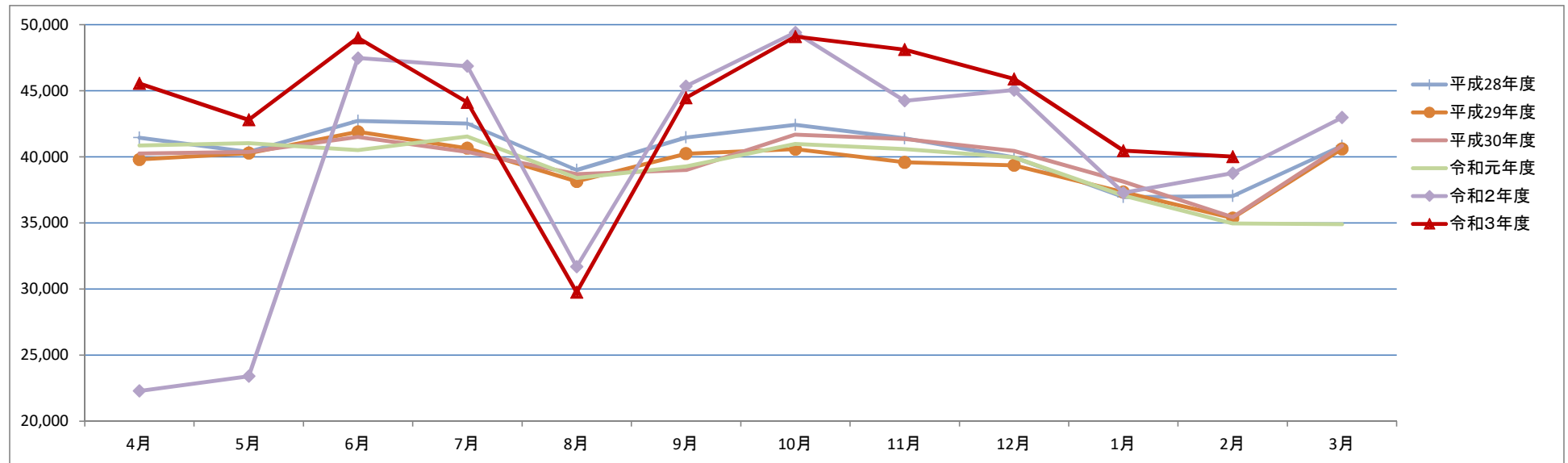
		4月	5月	6月	7月	8月	9月	10月	11月	12月	1月	2月	3月	合計	4~2月
平成28年度	利用者数	5,115	5,230	5,104	5,110	5,030	4,811	4,982	4,738	4,787	4,590	4,352	5,308	59,157	53,849
	運行便数	1,150	1,180	1,160	1,185	1,190	1,150	1,185	1,150	1,180	1,180	1,080	1,195	13,985	12,790
	一便あたり利用者数	4.45	4.43	4.40	4.31	4.23	4.18	4.20	4.12	4.06	3.89	4.03	4.44	4.23	4.21
平成29年度	利用者数	5,088	5,022	5,227	4,884	5,041	5,090	4,915	4,910	4,856	4,628	4,290	4,939	58,890	53,951
	運行便数	1,150	1,185	1,160	1,185	1,185	1,150	1,190	1,150	1,185	1,180	1,075	1,190	13,985	12,795
	一便あたり利用者数	4.42	4.24	4.51	4.12	4.25	4.43	4.13	4.27	4.10	3.92	3.99	4.15	4.21	4.22
平成30年度	利用者数	4,894	4,927	4,845	4,804	4,707	4,693	5,057	4,848	4,941	4,411	4,222	4,957	57,306	52,349
	運行便数	1,130	1,190	1,155	1,190	1,185	1,140	1,195	1,155	1,180	1,180	1,075	1,174	13,949	12,775
	一便あたり利用者数	4.33	4.14	4.19	4.04	3.97	4.12	4.23	4.20	4.19	3.74	3.93	4.22	4.11	4.10
令和元年度	利用者数	4,793	4,746	4,822	5,068	4,621	4,909	4,881	4,862	4,695	4,490	4,211	4,344	56,442	52,098
	運行便数	1,140	1,168	1,140	1,186	1,162	1,134	1,180	1,140	1,174	1,168	1,094	1,180	13,866	12,686
	一便あたり利用者数	4.20	4.06	4.23	4.27	3.98	4.33	4.14	4.26	4.00	3.84	3.85	3.68	4.07	4.11
令和2年度	利用者数	3,062	4,888	18,181	16,599	7,288	16,259	17,910	15,624	15,987	13,386	14,637	14,439	158,260	143,821
	運行便数	1,645	1,618	1,824	1,822	1,616	1,740	1,894	1,588	1,790	1,742	1,642	1,942	20,863	18,921
	一便あたり利用者数	1.86	3.02	9.97	9.11	4.51	9.34	9.46	9.84	8.93	7.68	8.91	7.44	7.59	7.60
令和3年度	利用者数	16,956	16,966	20,191	14,388	4,895	17,368	18,295	18,208	16,166	14,622	15,736		173,791	173,791
	運行便数	1,659	1,647	1,776	1,638	1,614	1,752	1,657	1,604	1,638	1,589	1,468		18,042	18,042
	一便あたり利用者数	10.22	10.30	11.37	8.78	3.03	9.91	11.04	11.35	9.87	9.20	10.72		9.63	9.63
前年度利用者数比較		13,894	12,078	2,010	-2,211	-2,393	1,109	385	2,584	179	1,236	1,099		15,531	29,970



グラフ：月別利用者数

(4) 市内基幹バス計

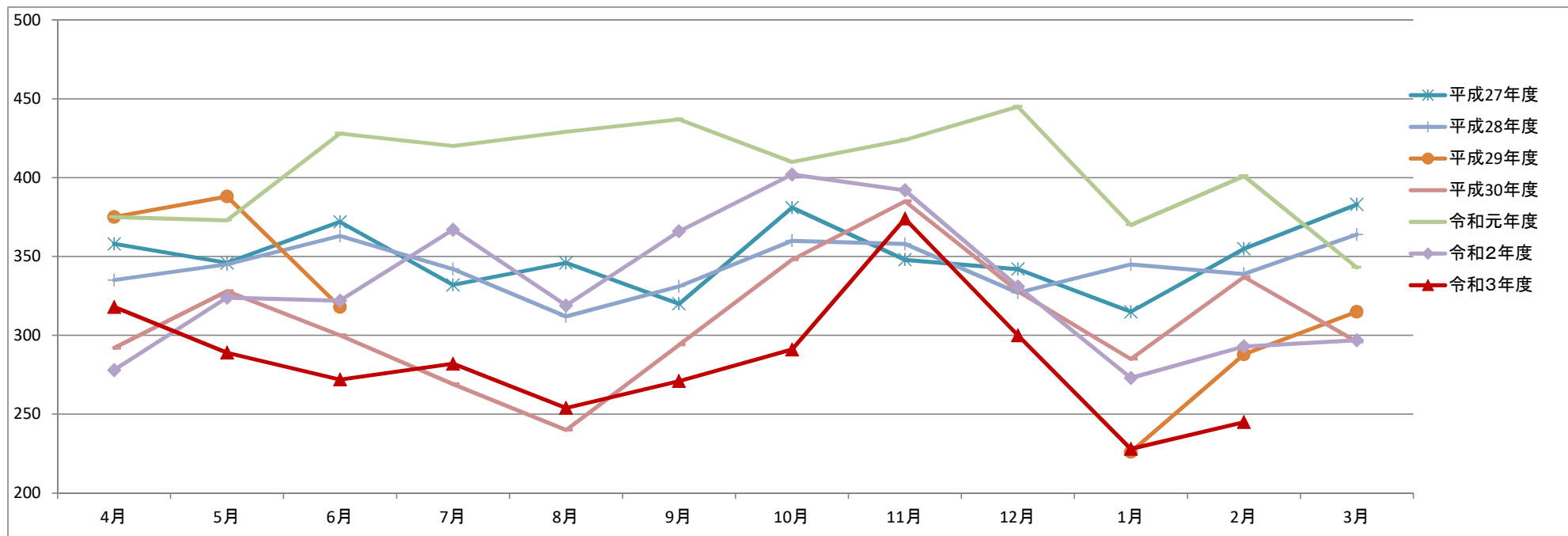
		4月	5月	6月	7月	8月	9月	10月	11月	12月	1月	2月	3月	合計	4~2月
平成28年度	利用者数	41,446	40,371	42,719	42,510	39,011	41,470	42,418	41,395	39,966	36,952	37,035	40,838	486,131	445,293
	運行便数	4,588	4,658	4,586	4,692	4,683	4,532	4,684	4,532	4,653	4,653	4,351	4,722	55,334	50,612
	一便あたり利用者数	9.03	8.67	9.32	9.06	8.33	9.15	9.06	9.13	8.59	7.94	8.51	8.65	8.79	8.80
平成29年度	利用者数	39,799	40,274	41,887	40,651	38,141	40,234	40,575	39,585	39,357	37,324	35,364	40,597	473,788	433,191
	運行便数	4,540	4,668	4,586	4,676	4,684	4,540	4,691	4,540	4,668	4,653	4,253	4,707	55,206	50,499
	一便あたり利用者数	8.77	8.63	9.13	8.69	8.14	8.86	8.65	8.72	8.43	8.02	8.32	8.62	8.58	8.58
平成30年度	利用者数	40,261	40,370	41,506	40,375	38,691	39,009	41,684	41,344	40,439	38,124	35,431	40,832	478,066	437,234
	運行便数	4,540	4,691	4,571	4,691	4,676	4,510	4,714	4,555	4,661	4,653	4,245	4,684	55,191	50,507
	一便あたり利用者数	8.87	8.61	9.08	8.61	8.27	8.65	8.84	9.08	8.68	8.19	8.35	8.72	8.66	8.66
令和元年度	利用者数	40,853	41,042	40,511	41,536	38,395	39,285	40,976	40,587	39,962	37,068	34,960	34,892	470,067	435,175
	運行便数	4,520	4,669	4,548	4,714	4,646	4,509	4,707	4,548	4,668	4,653	4,283	4,680	55,145	50,465
	一便あたり利用者数	9.04	8.79	8.91	8.81	8.26	8.71	8.71	8.92	8.56	7.97	8.16	7.46	8.52	8.62
令和2年度	利用者数	22,287	23,398	47,471	46,863	31,681	45,347	49,413	44,247	45,056	37,280	38,759	42,977	474,779	431,802
	運行便数	4,892	4,918	5,108	5,186	4,917	4,990	5,275	4,802	5,280	5,069	4,664	5,337	60,438	55,101
	一便あたり利用者数	4.56	4.76	9.29	9.04	6.44	9.09	9.37	9.21	8.53	7.35	8.31	8.05	7.86	7.84
令和3年度	利用者数	45,548	42,796	49,000	44,114	29,750	44,464	49,096	48,114	45,890	40,465	40,016		479,253	479,253
	運行便数	4,905	4,895	4,976	4,979	4,941	5,002	5,000	4,834	4,965	4,900	4,472		53,869	53,869
	一便あたり利用者数	9.29	8.74	9.85	8.86	6.02	8.89	9.82	9.95	9.24	8.26	8.95		8.90	8.90
前年度利用者数比較		23,261	19,398	1,529	-2,749	-1,931	-883	-317	3,867	834	3,185	1,257		4,474	47,451



グラフ：月別利用者数

(1) 下半田川線 (火・木・土 運行)

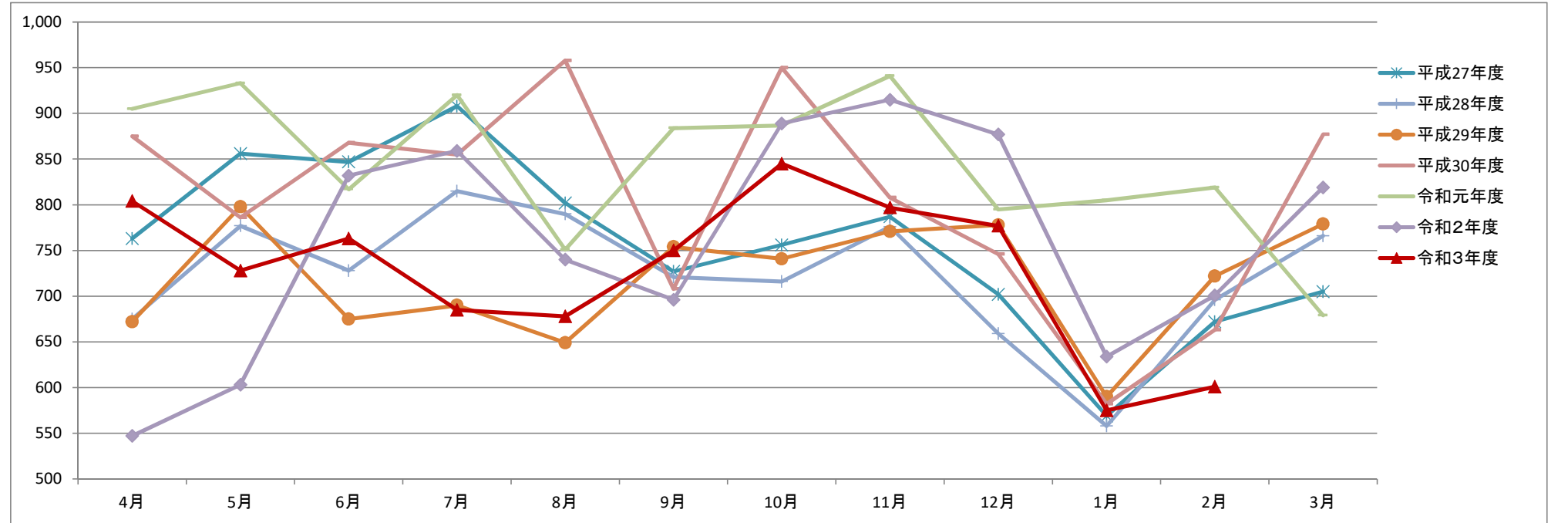
		4月	5月	6月	7月	8月	9月	10月	11月	12月	1月	2月	3月	合計	4月～2月
平成27年度	利用者数	358	346	372	332	346	320	381	348	342	315	355	383	4,198	3,815
	運行便数	156	156	156	156	156	156	168	144	144	144	144	168	1,848	1,680
	一便あたり利用者数	2.29	2.22	2.38	2.13	2.22	2.05	2.27	2.42	2.38	2.19	2.47	2.28	2.27	2.27
平成28年度	利用者数	335	345	363	342	312	331	360	358	327	345	339	364	4,121	3,757
	運行便数	156	156	156	2,841	156	156	156	156	168	144	144	156	4,545	4,389
	一便あたり利用者数	2.15	2.21	2.33	0.12	2.00	2.12	2.31	2.29	1.95	2.40	2.35	2.33	0.91	0.86
平成29年度	利用者数	375	388	318	デマンド型タクシー社会実験に伴う運休期間						226	288	315	1,910	1,595
	運行便数	156	156	156	デマンド型タクシー社会実験に伴う運休期間						144	144	168	924	756
	一便あたり利用者数	2.40	2.49	2.04	#DIV/0!	#DIV/0!	#DIV/0!	#DIV/0!	#DIV/0!	#DIV/0!	#DIV/0!	1.57	2.00	1.88	2.07
平成30年度	利用者数	292	328	300	269	240	294	348	385	328	285	337	296	3,702	3,406
	運行便数	144	168	156	156	156	156	156	156	156	144	144	156	1,848	1,692
	一便あたり利用者数	2.03	1.95	1.92	1.72	1.54	1.88	2.23	2.47	2.10	1.98	2.34	1.90	2.00	2.01
令和元年度	利用者数	375	373	428	420	429	437	410	424	445	370	401	343	4,855	4,512
	運行便数	156	156	156	156	168	144	168	156	144	144	156	156	1,860	1,704
	一便あたり利用者数	2.40	2.39	2.74	2.69	2.55	3.03	2.44	2.72	3.09	2.57	2.57	2.20	2.61	2.65
令和2年度	利用者数	278	324	322	367	319	366	402	392	331	273	293	297	3,964	3,667
	運行便数	156	156	156	156	156	156	168	144	144	144	144	156	1,836	1,680
	一便あたり利用者数	1.78	2.08	2.06	2.35	2.04	2.35	2.39	2.72	2.30	1.90	2.03	1.90	2.16	2.18
令和3年度	利用者数	318	289	272	282	254	271	291	374	300	228	245		3,124	3,124
	運行便数	156	156	156	168	156	156	156	156	144	144	144		1,692	1,692
	一便あたり利用者数	2.04	1.85	1.74	1.68	1.63	1.74	1.87	2.40	2.08	1.58	1.70		1.85	1.85
前年度利用者数比較		40	-35	-50	-85	-65	-95	-111	-18	-31	-45	-48		-840	-543



グラフ：月別利用者数

(2) 曾野線 (月・水・金・日 運行)

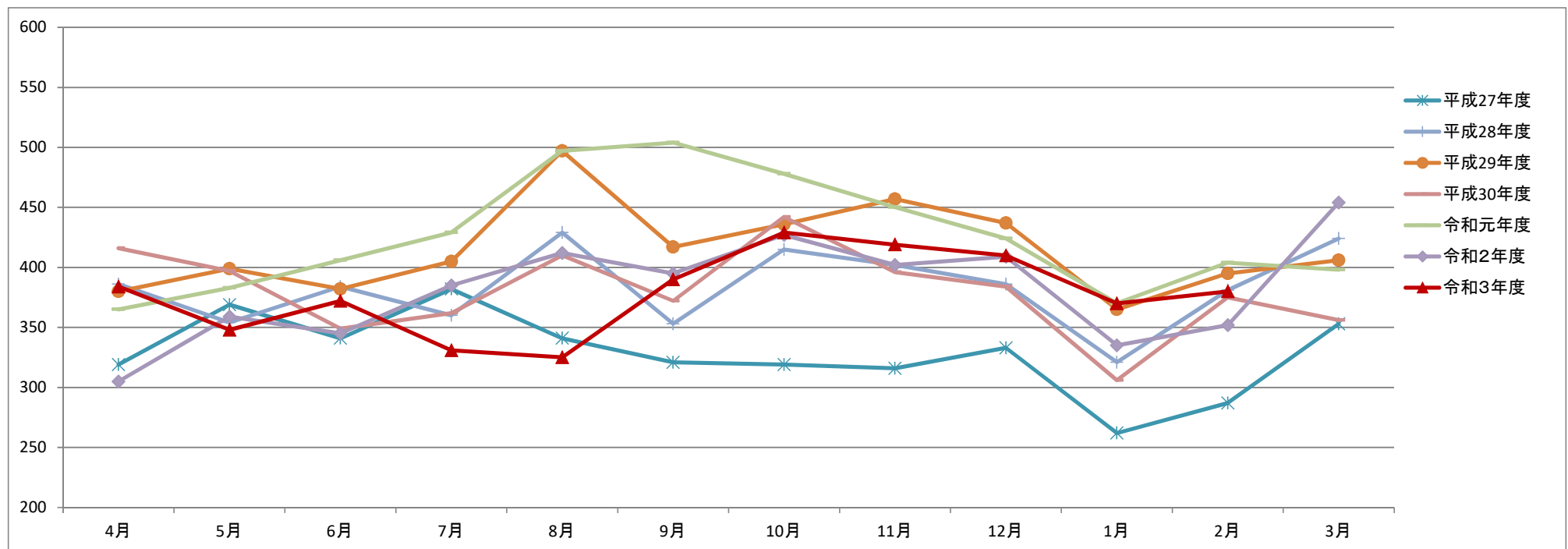
		4月	5月	6月	7月	8月	9月	10月	11月	12月	1月	2月	3月	合計	4月～2月
平成27年度	利用者数	763	856	847	908	802	727	756	787	702	569	672	705	9,094	8,389
	運行便数	238	252	238	252	252	238	238	252	224	224	238	238	2,884	2,646
	一便あたり利用者数	3.21	3.40	3.56	3.60	3.18	3.05	3.18	3.12	3.13	2.54	2.82	2.96	3.15	3.17
平成28年度	利用者数	675	777	728	815	790	721	716	776	659	558	696	766	8,677	7,911
	運行便数	238	252	238	252	252	238	252	238	238	224	224	252	2,898	2,646
	一便あたり利用者数	2.84	3.08	3.06	3.23	3.13	3.03	2.84	3.26	2.77	2.49	3.11	3.04	2.99	2.99
平成29年度	利用者数	672	798	675	690	649	754	741	771	778	590	722	779	8,619	7,840
	運行便数	238	252	238	252	238	238	252	238	252	224	224	238	2,884	2,646
	一便あたり利用者数	2.82	3.17	2.84	2.74	2.73	3.17	2.94	3.24	3.09	2.63	3.22	3.27	2.99	2.96
平成30年度	利用者数	875	786	868	855	958	708	950	808	746	582	663	877	9,676	8,799
	運行便数	252	238	238	252	252	238	252	238	224	224	224	252	2,884	2,632
	一便あたり利用者数	3.47	3.30	3.65	3.39	3.80	2.97	3.77	3.39	3.33	2.60	2.96	3.48	3.36	3.34
令和元年度	利用者数	905	933	817	920	751	884	887	941	795	805	819	679	10,136	9,457
	運行便数	238	252	238	238	238	252	238	238	224	224	224	252	2,856	2,604
	一便あたり利用者数	3.80	3.70	3.43	3.87	3.16	3.51	3.73	3.95	3.55	3.59	3.66	2.69	3.55	3.63
令和2年度	利用者数	547	603	832	859	740	696	889	915	877	634	701	819	9,112	8,293
	運行便数	238	252	238	252	252	238	238	252	224	224	224	252	2,884	2,632
	一便あたり利用者数	2.30	2.39	3.50	3.41	2.94	2.92	3.74	3.63	3.92	2.83	3.13	3.25	3.16	3.15
令和3年度	利用者数	804	728	763	685	678	750	845	797	777	575	601		8,003	8,003
	運行便数	238	252	238	238	224	238	252	238	224	224	224		2,590	2,590
	一便あたり利用者数	3.38	2.89	3.21	2.88	3.03	3.15	3.35	3.35	3.47	2.57	2.68		3.09	3.09
前年度利用者数比較		257	125	-69	-174	-62	54	-44	-118	-100	-59	-100		-1,109	-290



グラフ：月別利用者数

(3) 上半田川線

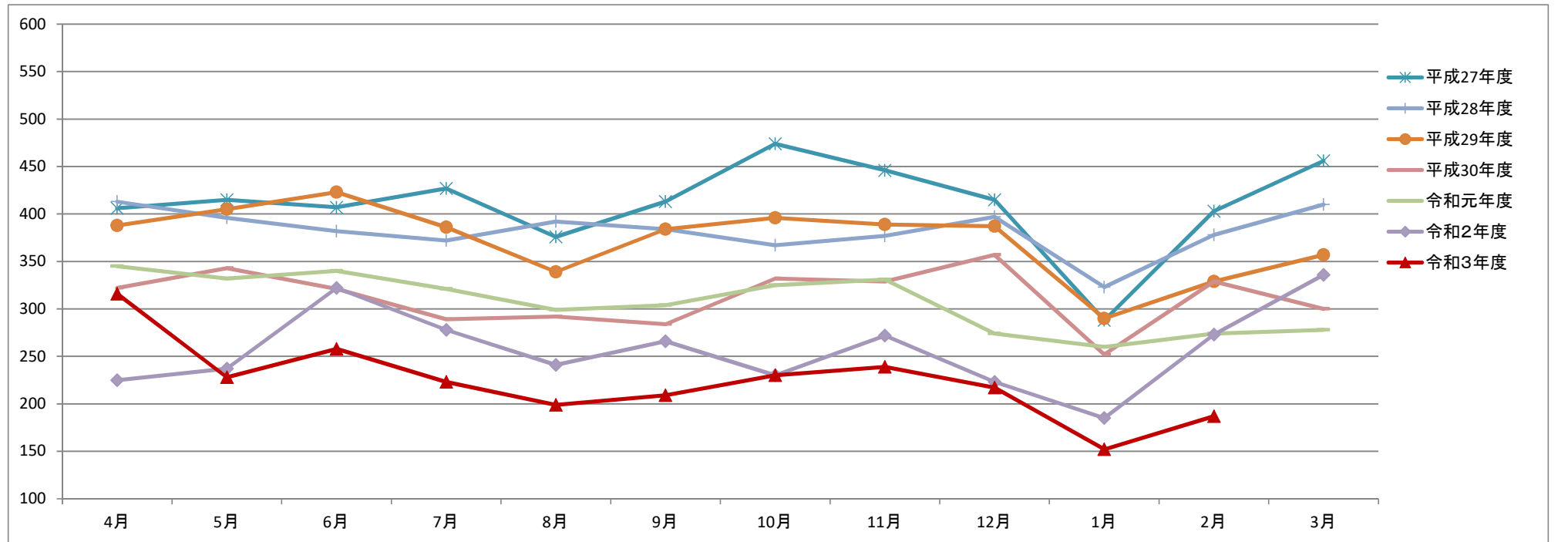
		4月	5月	6月	7月	8月	9月	10月	11月	12月	1月	2月	3月	合計	4月～2月
平成27年度	利用者数	319	369	341	382	341	321	319	316	333	262	287	353	3,943	3,590
	運行便数	300	310	300	310	310	300	310	300	280	280	290	310	3,600	3,290
	一便あたり利用者数	1.06	1.19	1.14	1.23	1.10	1.07	1.03	1.05	1.19	0.94	0.99	1.14	1.10	1.09
平成28年度	利用者数	386	354	384	360	429	353	415	402	386	321	381	424	4,595	4,171
	運行便数	300	310	300	310	310	300	310	300	280	280	280	280	3,560	3,280
	一便あたり利用者数	1.29	1.14	1.28	1.16	1.38	1.18	1.34	1.34	1.38	1.15	1.36	1.51	1.29	1.27
平成29年度	利用者数	380	399	382	405	497	417	436	457	437	365	395	406	4,976	4,570
	運行便数	300	310	300	310	310	300	310	300	280	280	280	310	3,590	3,280
	一便あたり利用者数	1.27	1.29	1.27	1.31	1.60	1.39	1.41	1.52	1.56	1.30	1.41	1.31	1.39	1.39
平成30年度	利用者数	416	397	349	362	410	372	442	396	384	306	375	356	4,565	4,209
	運行便数	300	310	300	310	310	300	310	300	280	280	280	310	3,590	3,280
	一便あたり利用者数	1.39	1.28	1.16	1.17	1.32	1.24	1.43	1.32	1.37	1.09	1.34	1.15	1.27	1.28
令和元年度	利用者数	365	383	406	429	497	504	478	450	424	370	404	398	5,108	4,710
	運行便数	300	310	300	310	310	300	310	300	280	280	290	310	3,600	3,290
	一便あたり利用者数	1.22	1.24	1.35	1.38	1.60	1.68	1.54	1.50	1.51	1.32	1.39	1.28	1.42	1.43
令和2年度	利用者数	305	359	345	385	412	395	427	402	409	335	352	454	4,580	4,126
	運行便数	300	310	300	310	310	300	310	300	280	280	280	310	3,590	3,280
	一便あたり利用者数	1.02	1.16	1.15	1.24	1.33	1.32	1.38	1.34	1.46	1.20	1.26	1.46	1.28	1.26
令和3年度	利用者数	384	348	372	331	325	390	429	419	410	370	380		4,158	4,158
	運行便数	240	248	240	248	248	240	248	240	224	224	224		2,624	2,624
	一便あたり利用者数	1.60	1.40	1.55	1.33	1.31	1.63	1.73	1.75	1.83	1.65	1.70		1.58	1.58
前年度利用者数比較		79	-11	27	-54	-87	-5	2	17	1	35	28		-422	32



グラフ：月別利用者数

(4) 片草線

		4月	5月	6月	7月	8月	9月	10月	11月	12月	1月	2月	3月	合計	4月～2月
平成27年度	利用者数	406	415	407	427	376	413	474	446	415	288	403	456	4,926	4,470
	運行便数	300	310	300	310	310	300	310	300	280	280	290	310	3,600	3,290
	一便あたり利用者数	1.35	1.34	1.36	1.38	1.21	1.38	1.53	1.49	1.48	1.03	1.39	1.47	1.37	1.36
平成28年度	利用者数	413	396	382	372	392	384	367	377	397	323	378	410	4,591	4,181
	運行便数	300	310	300	310	310	300	310	300	280	280	280	310	3,590	3,280
	一便あたり利用者数	1.38	1.28	1.27	1.20	1.26	1.28	1.18	1.26	1.42	1.15	1.35	1.32	1.28	1.27
平成29年度	利用者数	388	405	423	386	339	384	396	389	387	290	329	357	4,473	4,116
	運行便数	300	310	300	310	310	300	310	300	280	280	280	310	3,590	3,280
	一便あたり利用者数	1.29	1.31	1.41	1.25	1.09	1.28	1.28	1.30	1.38	1.04	1.18	1.15	1.25	1.25
平成30年度	利用者数	322	343	321	289	292	284	332	329	357	252	329	300	3,750	3,450
	運行便数	300	310	300	310	310	300	310	300	280	280	280	310	3,590	3,280
	一便あたり利用者数	1.07	1.11	1.07	0.93	0.94	0.95	1.07	1.10	1.28	0.90	1.18	0.97	1.04	1.05
令和元年度	利用者数	345	332	340	321	299	304	325	331	274	260	274	278	3,683	3,405
	運行便数	300	310	300	310	310	300	310	300	280	280	290	310	3,600	3,290
	一便あたり利用者数	1.15	1.07	1.13	1.04	0.96	1.01	1.05	1.10	0.98	0.93	0.94	0.90	1.02	1.03
令和2年度	利用者数	225	237	322	278	241	266	230	272	223	185	273	336	3,088	2,752
	運行便数	300	310	300	310	310	300	310	300	280	280	280	310	3,590	3,280
	一便あたり利用者数	0.75	0.76	1.07	0.90	0.78	0.89	0.74	0.91	0.80	0.66	0.98	1.08	0.86	0.84
令和3年度	利用者数	316	228	258	223	199	209	230	239	217	152	187		2,458	2,458
	運行便数	240	248	240	248	248	240	248	240	224	224	224		2,624	2,624
	一便あたり利用者数	1.32	0.92	1.08	0.90	0.80	0.87	0.93	1.00	0.97	0.68	0.83		0.94	0.94
前年度利用者数比較		91	-9	-64	-55	-42	-57	0	-33	-6	-33	-86		-630	-294

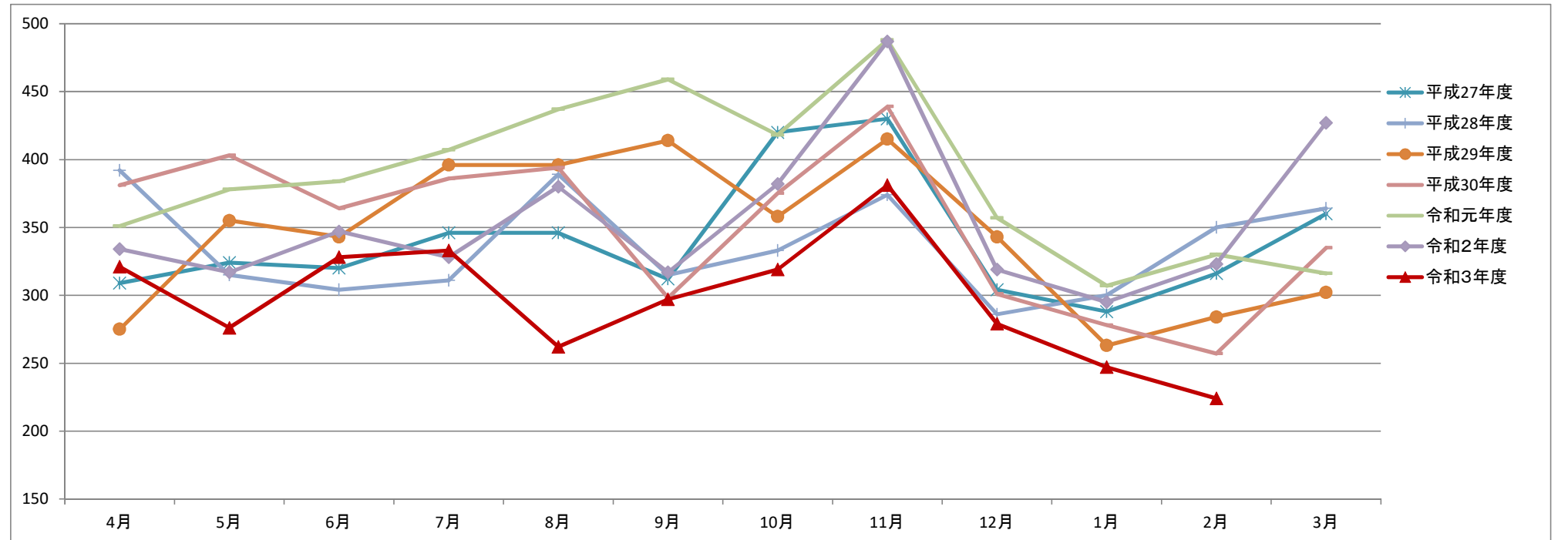


グラフ：月別利用者数



(5) 岩屋堂線

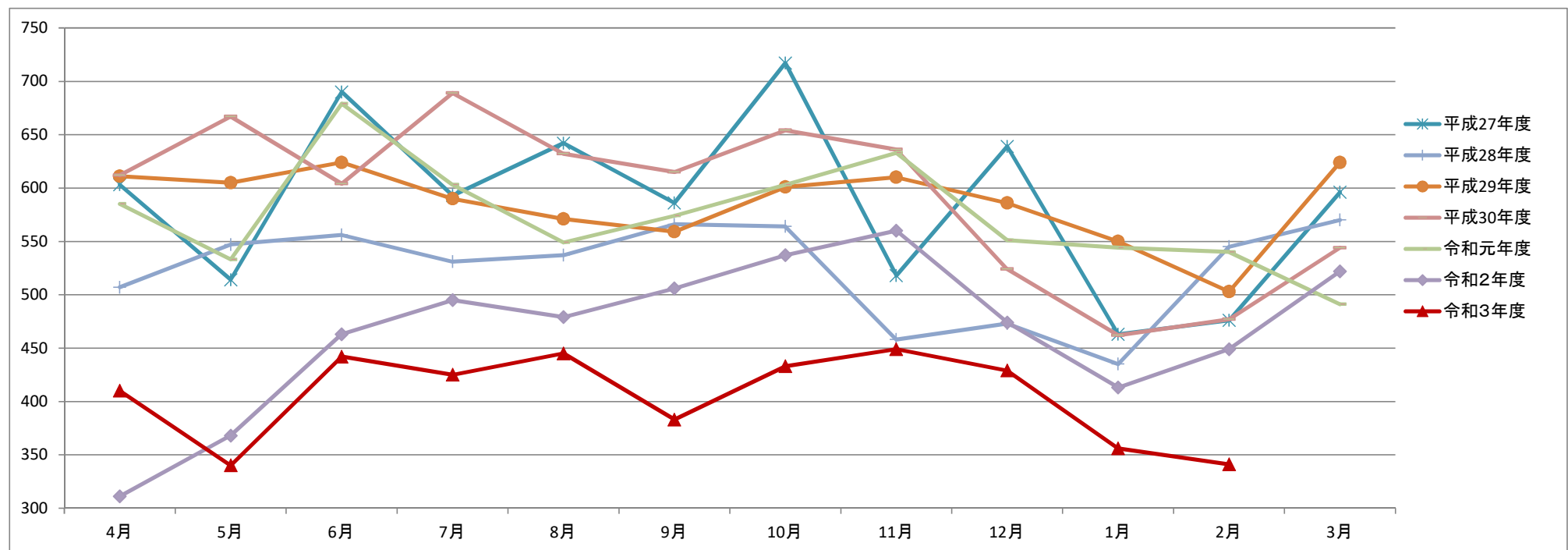
		4月	5月	6月	7月	8月	9月	10月	11月	12月	1月	2月	3月	合計	4月～2月
平成27年度	利用者数	309	324	320	346	346	312	420	430	304	288	316	360	4,075	3,715
	運行便数	300	310	300	310	310	300	310	300	280	280	290	310	3,600	3,290
	一便あたり利用者数	1.03	1.05	1.07	1.12	1.12	1.04	1.35	1.43	1.09	1.03	1.09	1.16	1.13	1.13
平成28年度	利用者数	392	315	304	311	389	315	333	374	286	300	350	364	4,033	3,669
	運行便数	300	310	300	310	310	300	310	300	280	280	280	310	3,590	3,280
	一便あたり利用者数	1.31	1.02	1.01	1.00	1.25	1.05	1.07	1.25	1.02	1.07	1.25	1.17	1.12	1.12
平成29年度	利用者数	275	355	343	396	396	414	358	415	343	263	284	302	4,144	3,842
	運行便数	300	310	300	310	310	300	310	300	280	280	280	310	3,590	3,280
	一便あたり利用者数	0.92	1.15	1.14	1.28	1.28	1.38	1.15	1.38	1.23	0.94	1.01	0.97	1.15	1.17
平成30年度	利用者数	381	403	364	386	394	298	375	439	301	278	257	335	4,211	3,876
	運行便数	300	310	300	310	310	300	310	300	280	280	280	310	3,590	3,280
	一便あたり利用者数	1.27	1.30	1.21	1.25	1.27	0.99	1.21	1.46	1.08	0.99	0.92	1.08	1.17	1.18
令和元年度	利用者数	351	378	384	407	437	459	418	488	357	307	330	316	4,632	4,316
	運行便数	300	310	300	310	310	300	310	300	280	280	290	310	3,600	3,290
	一便あたり利用者数	1.17	1.22	1.28	1.31	1.41	1.53	1.35	1.63	1.28	1.10	1.14	1.02	1.29	1.31
令和2年度	利用者数	334	317	347	328	380	317	382	487	319	295	323	427	4,256	3,829
	運行便数	300	310	300	310	310	300	310	300	280	280	280	310	3,590	3,280
	一便あたり利用者数	1.11	1.02	1.16	1.06	1.23	1.06	1.23	1.62	1.14	1.05	1.15	1.38	1.19	1.17
令和3年度	利用者数	321	276	328	333	262	297	319	381	279	247	224		3,267	3,267
	運行便数	240	248	240	248	248	240	248	240	224	224	224		2,624	2,624
	一便あたり利用者数	1.34	1.11	1.37	1.34	1.06	1.24	1.29	1.59	1.25	1.10	1.00		1.25	1.25
前年度利用者数比較		-13	-41	-19	5	-118	-20	-63	-106	-40	-48	-99		-989	-562



グラフ：月別利用者数

(6) 本地線 (火・水・木・金 運行)

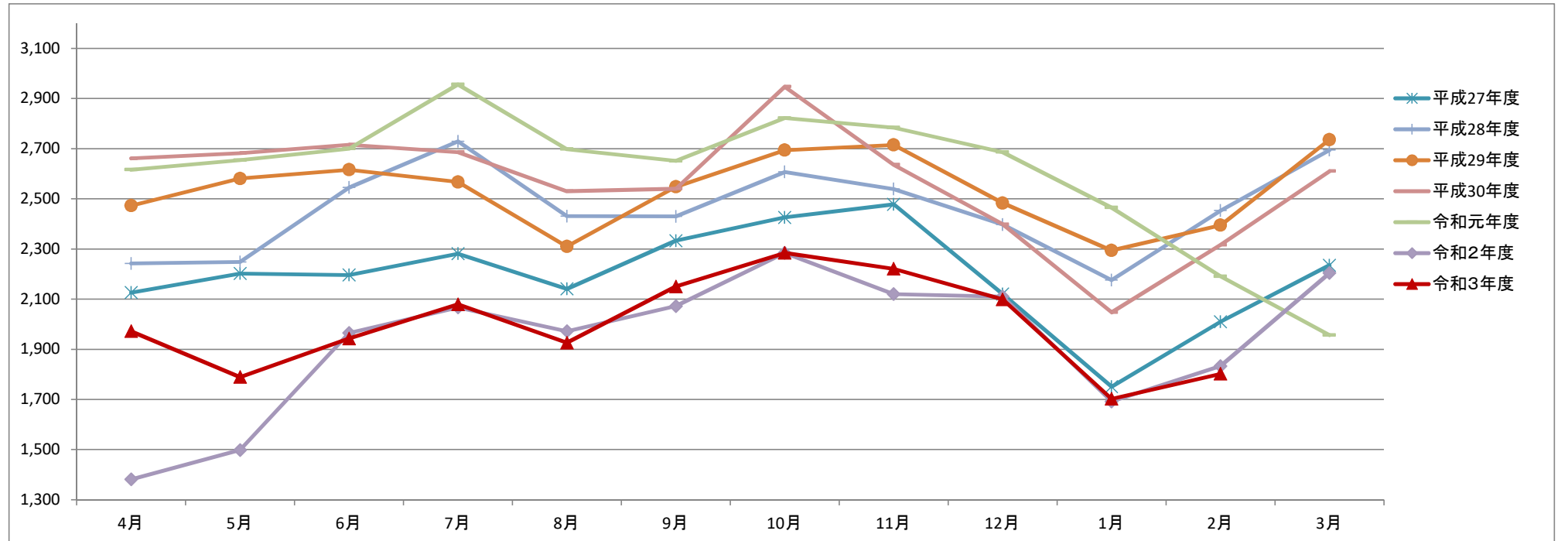
		4月	5月	6月	7月	8月	9月	10月	11月	12月	1月	2月	3月	合計	4月～2月
平成27年度	利用者数	603	514	690	593	642	586	717	518	639	463	476	596	7,037	6,441
	運行便数	238	238	252	238	252	238	252	238	224	244	238	252	2,904	2,652
	一便あたり利用者数	2.53	2.16	2.74	2.49	2.55	2.46	2.85	2.18	2.85	1.90	2.00	2.37	2.42	2.43
平成28年度	利用者数	507	547	556	531	537	566	564	458	473	435	545	570	6,289	5,719
	運行便数	238	252	238	238	252	238	252	238	224	224	224	238	2,856	2,618
	一便あたり利用者数	2.13	2.17	2.34	2.23	2.13	2.38	2.24	1.92	2.11	1.94	2.43	2.39	2.20	2.18
平成29年度	利用者数	611	605	624	590	571	559	601	610	586	550	503	624	7,034	6,410
	運行便数	238	252	238	252	252	238	252	238	238	224	224	252	2,898	2,646
	一便あたり利用者数	2.57	2.40	2.62	2.34	2.27	2.35	2.38	2.56	2.46	2.46	2.25	2.48	2.43	2.42
平成30年度	利用者数	612	667	604	689	632	615	654	636	524	462	477	544	7,116	6,572
	運行便数	238	252	238	252	238	238	252	238	238	224	224	238	2,870	2,632
	一便あたり利用者数	2.57	2.65	2.54	2.73	2.66	2.58	2.60	2.67	2.20	2.06	2.13	2.29	2.48	2.50
令和元年度	利用者数	585	533	679	603	549	574	603	633	551	544	540	491	6,885	6,394
	運行便数	252	238	238	252	252	238	252	238	224	224	238	252	2,898	2,646
	一便あたり利用者数	2.32	2.24	2.85	2.39	2.18	2.41	2.39	2.66	2.46	2.43	2.27	1.95	2.38	2.42
令和2年度	利用者数	311	368	463	495	479	506	537	560	474	413	449	522	5,577	5,055
	運行便数	238	238	252	238	252	238	252	238	224	224	224	252	2,870	2,618
	一便あたり利用者数	1.31	1.55	1.84	2.08	1.90	2.13	2.13	2.35	2.12	1.84	2.00	2.07	1.94	1.93
令和3年度	利用者数	410	340	442	425	445	383	433	449	429	356	341		4,453	4,453
	運行便数	216	192	216	216	204	216	204	204	192	192			2,244	2,244
	一便あたり利用者数	1.90	1.77	2.05	1.97	2.18	1.77	2.12	2.20	2.23	1.85	1.78		1.98	1.98
前年度利用者数比較		99	-28	-21	-70	-34	-123	-104	-111	-45	-57	-108		-1,124	-602



グラフ：月別利用者数

(7) 上之山線

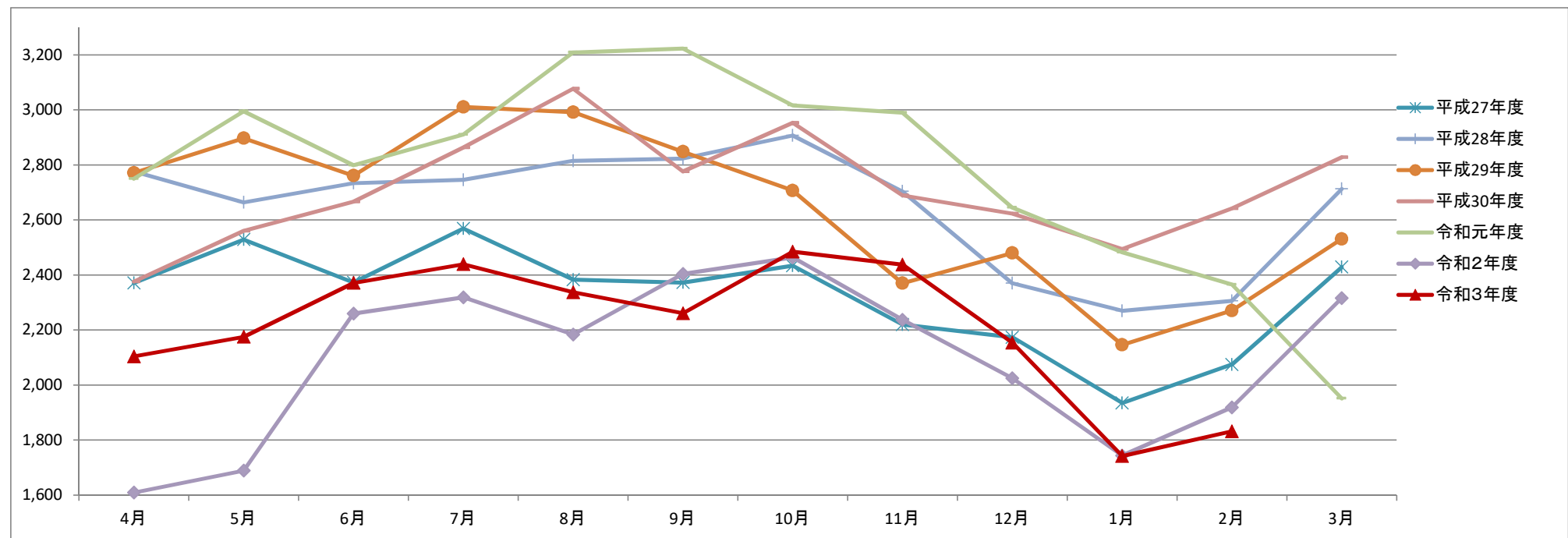
		4月	5月	6月	7月	8月	9月	10月	11月	12月	1月	2月	3月	合計	4月～2月
平成27年度	利用者数	2,126	2,202	2,196	2,281	2,141	2,333	2,426	2,478	2,120	1,751	2,010	2,235	26,299	24,064
	運行便数	480	496	480	496	496	480	496	480	448	448	464	496	5,760	5,264
	一便あたり利用者数	4.43	4.44	4.58	4.60	4.32	4.86	4.89	5.16	4.73	3.91	4.33	4.51	4.57	4.57
平成28年度	利用者数	2,242	2,248	2,545	2,729	2,431	2,430	2,607	2,539	2,397	2,176	2,453	2,694	29,491	26,797
	運行便数	480	496	480	496	496	480	496	480	448	448	448	496	5,744	5,248
	一便あたり利用者数	4.67	4.53	5.30	5.50	4.90	5.06	5.26	5.29	5.35	4.86	5.48	5.43	5.13	5.11
平成29年度	利用者数	2,473	2,581	2,616	2,567	2,310	2,548	2,694	2,715	2,483	2,294	2,395	2,736	30,412	27,676
	運行便数	480	496	480	496	496	480	496	480	448	448	448	496	5,744	5,248
	一便あたり利用者数	5.15	5.20	5.45	5.18	4.66	5.31	5.43	5.66	5.54	5.12	5.35	5.52	5.29	5.27
平成30年度	利用者数	2,661	2,682	2,716	2,686	2,530	2,540	2,947	2,636	2,398	2,047	2,316	2,610	30,769	28,159
	運行便数	480	496	480	496	496	480	496	480	448	448	448	496	5,744	5,248
	一便あたり利用者数	5.54	5.41	5.66	5.42	5.10	5.29	5.94	5.49	5.35	4.57	5.17	5.26	5.36	5.37
令和元年度	利用者数	2,616	2,654	2,700	2,956	2,698	2,651	2,822	2,784	2,686	2,465	2,191	1,956	31,179	29,223
	運行便数	480	496	480	496	496	480	496	480	448	448	464	496	5,760	5,264
	一便あたり利用者数	5.45	5.35	5.63	5.96	5.44	5.52	5.69	5.80	6.00	5.50	4.72	3.94	5.41	5.55
令和2年度	利用者数	1,381	1,498	1,965	2,067	1,972	2,072	2,284	2,120	2,110	1,692	1,833	2,204	23,198	20,994
	運行便数	480	496	480	496	496	480	496	480	448	448	448	496	5,744	5,248
	一便あたり利用者数	2.88	3.02	4.09	4.17	3.98	4.32	4.60	4.42	4.71	3.78	4.09	4.44	4.04	4.00
令和3年度	利用者数	1,972	1,789	1,943	2,079	1,926	2,150	2,284	2,221	2,099	1,702	1,802		21,967	21,967
	運行便数	450	465	450	465	465	450	465	450	420	420	420		4,920	4,920
	一便あたり利用者数	4.38	3.85	4.32	4.47	4.14	4.78	4.91	4.94	5.00	4.05	4.29		4.46	4.46
前年度利用者数比較		591	291	-22	12	-46	78	0	101	-11	10	-31		-1,231	973



グラフ：月別利用者数

(8) こうはん線

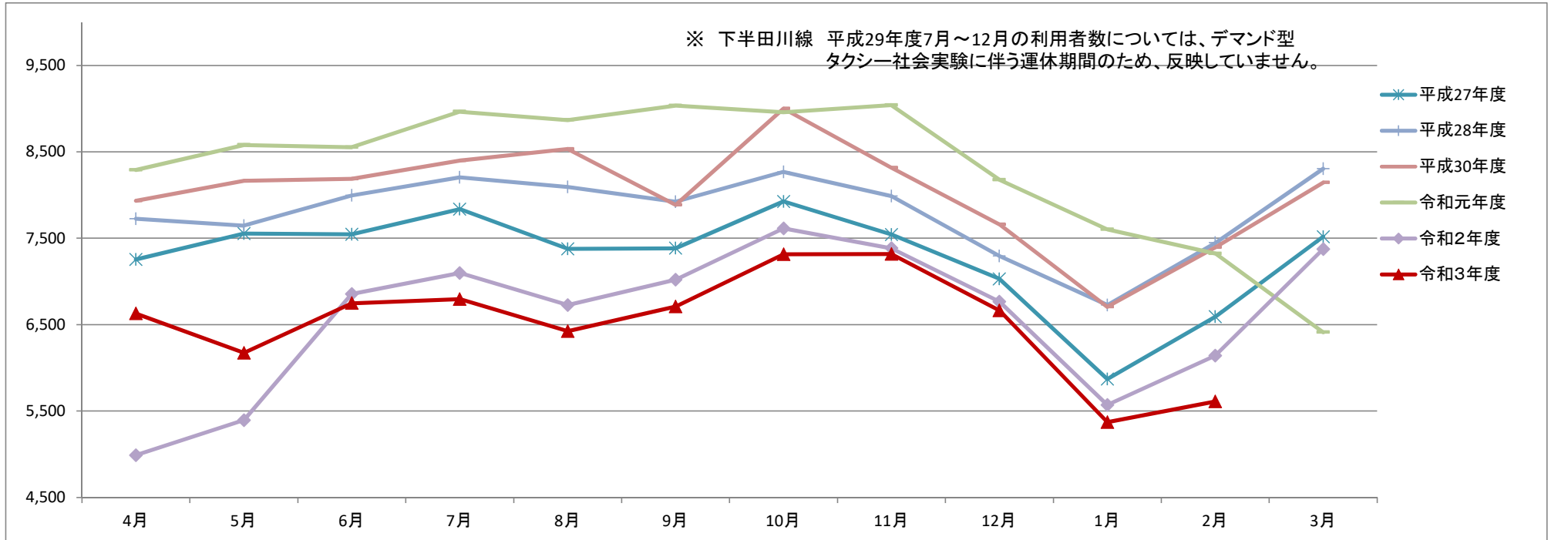
		4月	5月	6月	7月	8月	9月	10月	11月	12月	1月	2月	3月	合計	4月～2月
平成27年度	利用者数	2,371	2,529	2,373	2,569	2,383	2,373	2,434	2,220	2,174	1,935	2,075	2,429	27,865	25,436
	運行便数	360	372	360	372	372	360	372	360	336	336	348	372	4,320	3,948
	一便あたり利用者数	6.59	6.80	6.59	6.91	6.41	6.59	6.54	6.17	6.47	5.76	5.96	6.53	6.45	6.44
平成28年度	利用者数	2,776	2,664	2,734	2,746	2,815	2,823	2,907	2,704	2,370	2,270	2,306	2,713	31,828	29,115
	運行便数	360	372	360	372	372	360	372	360	336	336	336	372	4,308	3,936
	一便あたり利用者数	7.71	7.16	7.59	7.38	7.57	7.84	7.81	7.51	7.05	6.76	6.86	7.29	7.39	7.40
平成29年度	利用者数	2,771	2,897	2,761	3,011	2,992	2,848	2,707	2,370	2,480	2,146	2,271	2,531	31,785	29,254
	運行便数	360	372	360	372	372	360	372	360	336	336	336	372	4,308	3,936
	一便あたり利用者数	7.70	7.79	7.67	8.09	8.04	7.91	7.28	6.58	7.38	6.39	6.76	6.80	7.38	7.43
平成30年度	利用者数	2,376	2,560	2,666	2,863	3,077	2,776	2,953	2,689	2,623	2,494	2,642	2,828	32,547	29,719
	運行便数	360	372	360	372	372	360	372	360	336	336	336	372	4,308	3,936
	一便あたり利用者数	6.60	6.88	7.41	7.70	8.27	7.71	7.94	7.47	7.81	7.42	7.86	7.60	7.56	7.55
令和元年度	利用者数	2,750	2,995	2,799	2,910	3,209	3,223	3,017	2,990	2,645	2,482	2,365	1,951	33,336	31,385
	運行便数	360	372	360	372	372	360	372	360	336	336	348	372	4,320	3,948
	一便あたり利用者数	7.64	8.05	7.78	7.82	8.63	8.95	8.11	8.31	7.87	7.39	6.80	5.24	7.72	7.95
令和2年度	利用者数	1,609	1,689	2,260	2,319	2,184	2,404	2,464	2,237	2,025	1,744	1,919	2,316	25,170	22,854
	運行便数	360	372	360	372	372	360	372	360	336	336	336	372	4,308	3,936
	一便あたり利用者数	4.47	4.54	6.28	6.23	5.87	6.68	6.62	6.21	6.03	5.19	5.71	6.23	5.84	5.81
令和3年度	利用者数	2,104	2,175	2,371	2,439	2,337	2,261	2,485	2,438	2,154	1,742	1,832		24,338	24,338
	運行便数	360	372	360	372	372	360	372	360	336	336	336		3,936	3,936
	一便あたり利用者数	5.84	5.85	6.59	6.56	6.28	6.28	6.68	6.77	6.41	5.18	5.45		6.18	6.18
前年度利用者数比較		495	486	111	120	153	-143	21	201	129	-2	-87		-832	1,484



グラフ：月別利用者数

(9) コミバス計

		4月	5月	6月	7月	8月	9月	10月	11月	12月	1月	2月	3月	合計	4月～2月
平成27年度	利用者数	7,255	7,555	7,546	7,838	7,377	7,385	7,927	7,543	7,029	5,871	6,594	7,517	87,437	79,920
	運行便数	2,372	2,444	2,386	2,444	2,458	2,372	2,456	2,374	2,216	2,236	2,302	2,456	28,516	26,060
	一便あたり利用者数	3.06	3.09	3.16	3.21	3.00	3.11	3.23	3.18	3.17	2.63	2.86	3.06	3.07	3.07
平成28年度	利用者数	7,726	7,646	7,996	8,206	8,095	7,923	8,269	7,988	7,295	6,728	7,448	8,305	93,625	85,320
	運行便数	2,372	2,458	2,372	5,129	2,458	2,372	2,458	2,372	2,254	2,216	2,216	2,414	31,091	28,677
	一便あたり利用者数	3.26	3.11	3.37	1.60	3.29	3.34	3.36	3.37	3.24	3.04	3.36	3.44	3.01	2.98
平成29年度	利用者数	7,945	8,428	8,142	8,045	7,754	7,924	7,933	7,727	7,494	6,724	7,187	8,050	93,353	85,303
	運行便数	2,372	2,458	2,372	2,302	2,288	2,216	2,302	2,216	2,114	2,216	2,216	2,456	27,528	25,072
	一便あたり利用者数	3.35	3.43	3.43	3.49	3.39	3.58	3.45	3.49	3.54	3.03	3.24	3.28	3.39	3.40
平成30年度	利用者数	7,935	8,166	8,188	8,399	8,533	7,887	9,001	8,318	7,661	6,706	7,396	8,146	96,336	88,190
	運行便数	2,374	2,456	2,372	2,458	2,444	2,372	2,458	2,372	2,242	2,216	2,216	2,444	28,424	25,980
	一便あたり利用者数	3.34	3.32	3.45	3.42	3.49	3.33	3.66	3.51	3.42	3.03	3.34	3.33	3.39	3.39
令和元年度	利用者数	8,292	8,581	8,553	8,966	8,869	9,036	8,960	9,041	8,177	7,603	7,324	6,412	99,814	93,402
	運行便数	2,386	2,444	2,372	2,444	2,456	2,374	2,456	2,372	2,216	2,216	2,300	2,458	28,494	26,036
	一便あたり利用者数	3.48	3.51	3.61	3.67	3.61	3.81	3.65	3.81	3.69	3.43	3.18	2.61	3.50	3.59
令和2年度	利用者数	4,990	5,395	6,856	7,098	6,727	7,022	7,615	7,385	6,768	5,571	6,143	7,375	78,945	71,570
	運行便数	2,372	2,444	2,386	2,444	2,458	2,372	2,456	2,374	2,216	2,216	2,216	2,458	28,412	25,954
	一便あたり利用者数	2.10	2.21	2.87	2.90	2.74	2.96	3.10	3.11	3.05	2.51	2.77	3.00	2.78	2.76
令和3年度	利用者数	6,629	6,173	6,749	6,797	6,426	6,711	7,316	7,318	6,665	5,372	5,612		71,768	71,768
	運行便数	2,140	2,181	2,140	2,203	2,165	2,140	2,193	2,128	1,988	1,988	1,988		23,254	23,254
	一便あたり利用者数	3.10	2.83	3.15	3.09	2.97	3.14	3.34	3.44	3.35	2.70	2.82		3.09	3.09
前年度利用者数比較		1,639	778	-107	-301	-301	-311	-299	-67	-103	-199	-531		-7,177	198



グラフ：月別利用者数

# 菱野団地 住民バス利用者数 (速報)

		4月	5月	6月	7月	8月	9月	10月	11月	12月	1月	2月	3月	合計
平成29年度 (社会実験) ※～10月:週6日	利用者数	社会実験(7/10-12/26) 低速電動バスe-com8, ハイエース			507	767	1,021	946	836	889				4,966
	運行便数				180	242	230	200	190	180				1,222
	29年度1便あたり利用者数				2.82	3.17	4.44	4.73	4.40	4.94				4.06
平成30年度 (運行再開)	利用者数	運行再開(8/6-) ハイエース 2台				738	948	1,297	1,371	1,118	999	1,057	1,137	8,665
	運行便数					170	170	220	220	180	180	190	200	1,530
	30年度1便あたり利用者数					4.34	5.58	5.90	6.23	6.21	5.55	5.56	5.69	5.66
平成31年度 (令和元年度)	利用者数	1,327	1,378	1,512	1,650	1,475	1,660	1,782	1,578	1,838	1,512	1,460	1,528	18,700
	運行便数	210	210	200	220	200	190	220	200	230	190	180	210	2,460
	31年度1便あたり利用者数	6.32	6.56	7.56	7.50	7.38	8.74	8.10	7.89	7.99	7.96	8.11	7.28	7.60
令和2年度	利用者数	1,399	0	1,504	1,460	1,395	1,590	1,811	1,560	1,723	1,290	1,422	1,926	17,080
	運行便数	210	0	220	210	200	200	220	190	210	180	180	230	2,250
	R2年度1便あたり利用者数	6.66	0.00	6.84	6.95	6.98	7.95	8.23	8.21	8.20	7.17	7.90	8.37	7.59
令和3年度	利用者数	1,906	1,547	2,133	1,692	1,708	1,830	1,832	1,780	1,963				16,391
	運行便数	210	180	220	200	210	200	210	200	220				1,850
	R3年度1便あたり利用者数	9.08	8.59	9.70	8.46	8.13	9.15	8.72	8.90	8.92				8.86
前年度利用者数比較		507	1,547	629	232	313	240	21	220	240				3,949

