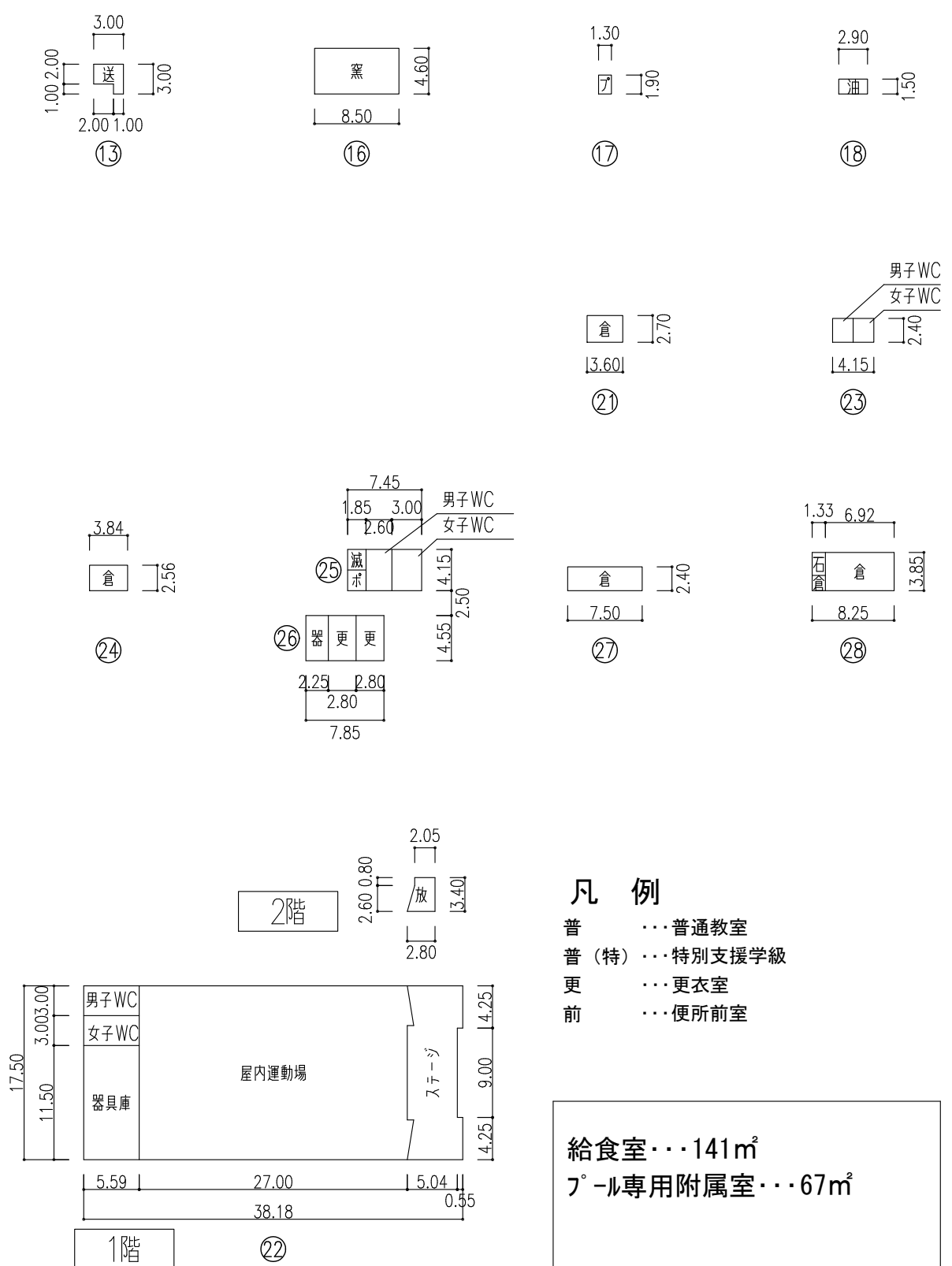
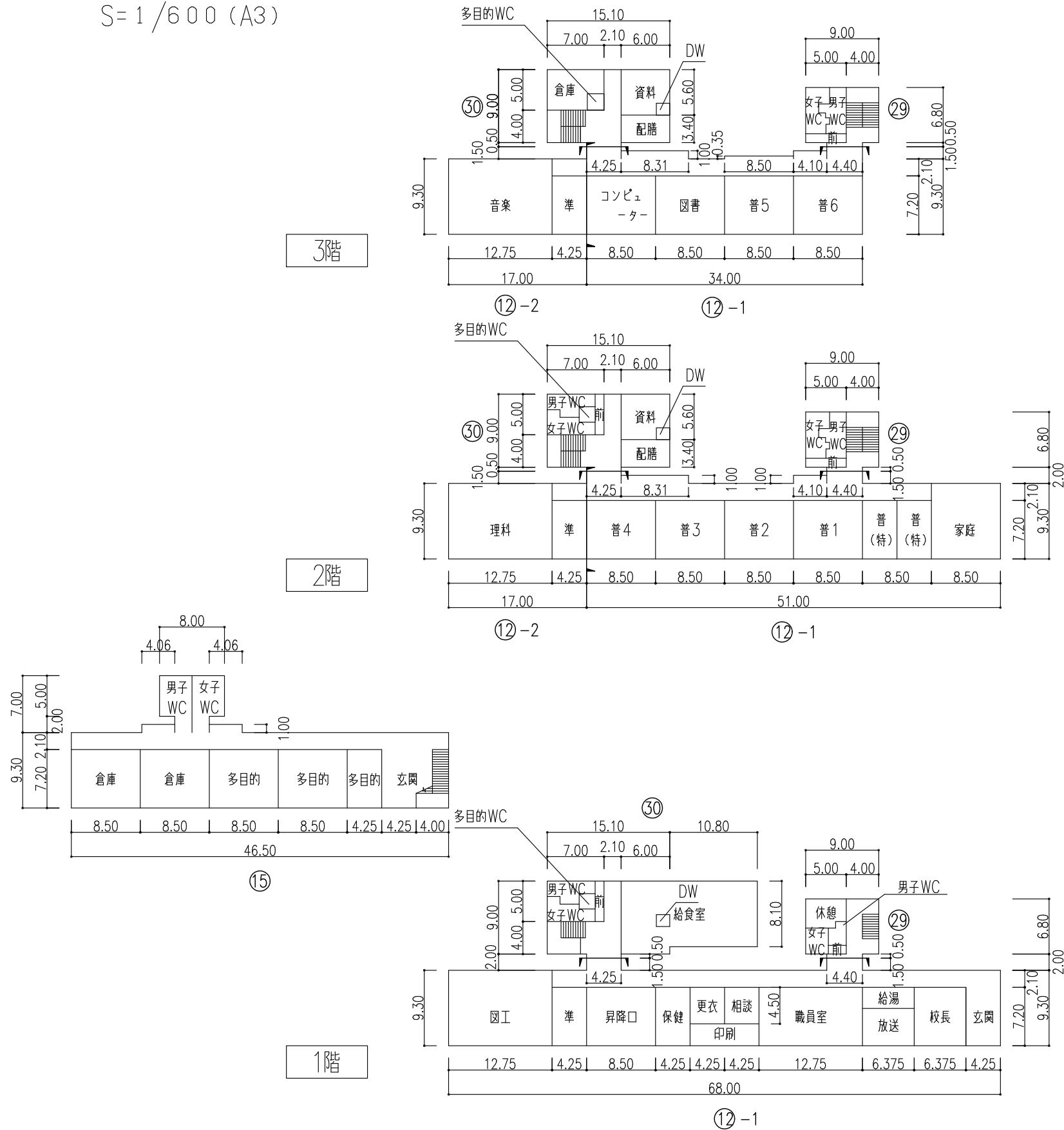


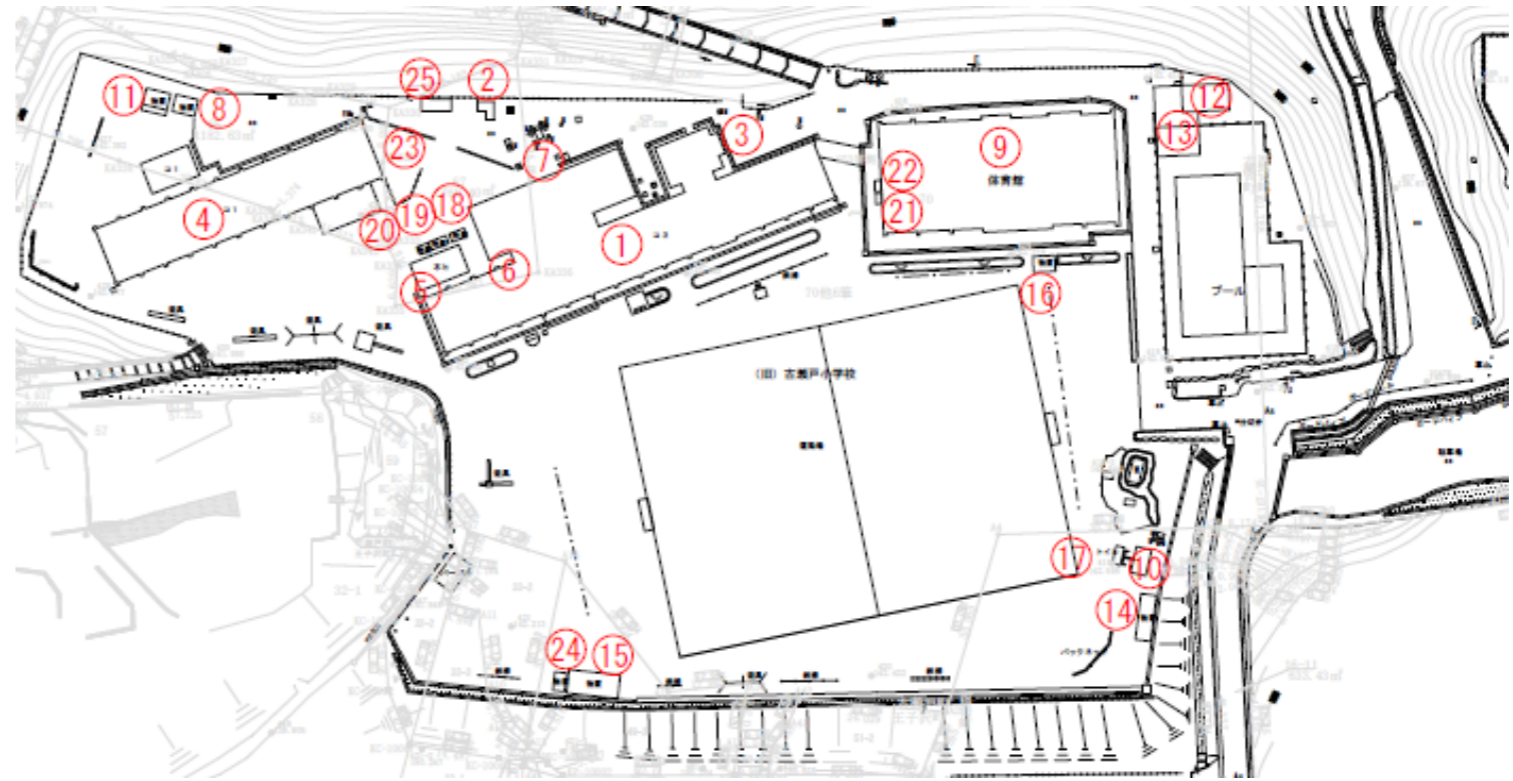
別紙〇：旧古瀬戸小学校平面図
S=1/600 (A3)



給食室...141m²
フール専用附属室...67m²

旧古瀬戸小学校建物等リスト

	資産名称	構造	延床面積 (㎡)
1	校舎	鉄筋コンクリート	2,498
2	機械室	コンクリートブロック	7
3	プロパン庫	コンクリートブロック	4
4	校舎	鉄筋コンクリート	489
5	窯業室	鉄骨造	39
6	プロパン庫	コンクリートブロック	2
7	油庫	コンクリートブロック	4
8	倉庫	木造	10
9	体育館	鉄筋コンクリート	671
10	便所	コンクリートブロック	10
11	倉庫	コンクリートブロック	10
12	プール付属室	コンクリートブロック	31
13	プール付属室	コンクリートブロック	36
14	倉庫	鉄骨造	18
15	体育器具庫	コンクリートブロック	32
16	防災備蓄倉庫	鉄骨造	9
17	仮設トイレ(2個)	FRP	2
18	倉庫	鉄骨造	5
19	倉庫	鉄骨造	5
20	倉庫	鉄骨造	2
21	倉庫A	鉄骨造	2
22	倉庫B	鉄骨造	2
23	動物小屋	鉄骨造	10
24	倉庫	鉄骨造	5
25	ごみ置場	CB造	9.4

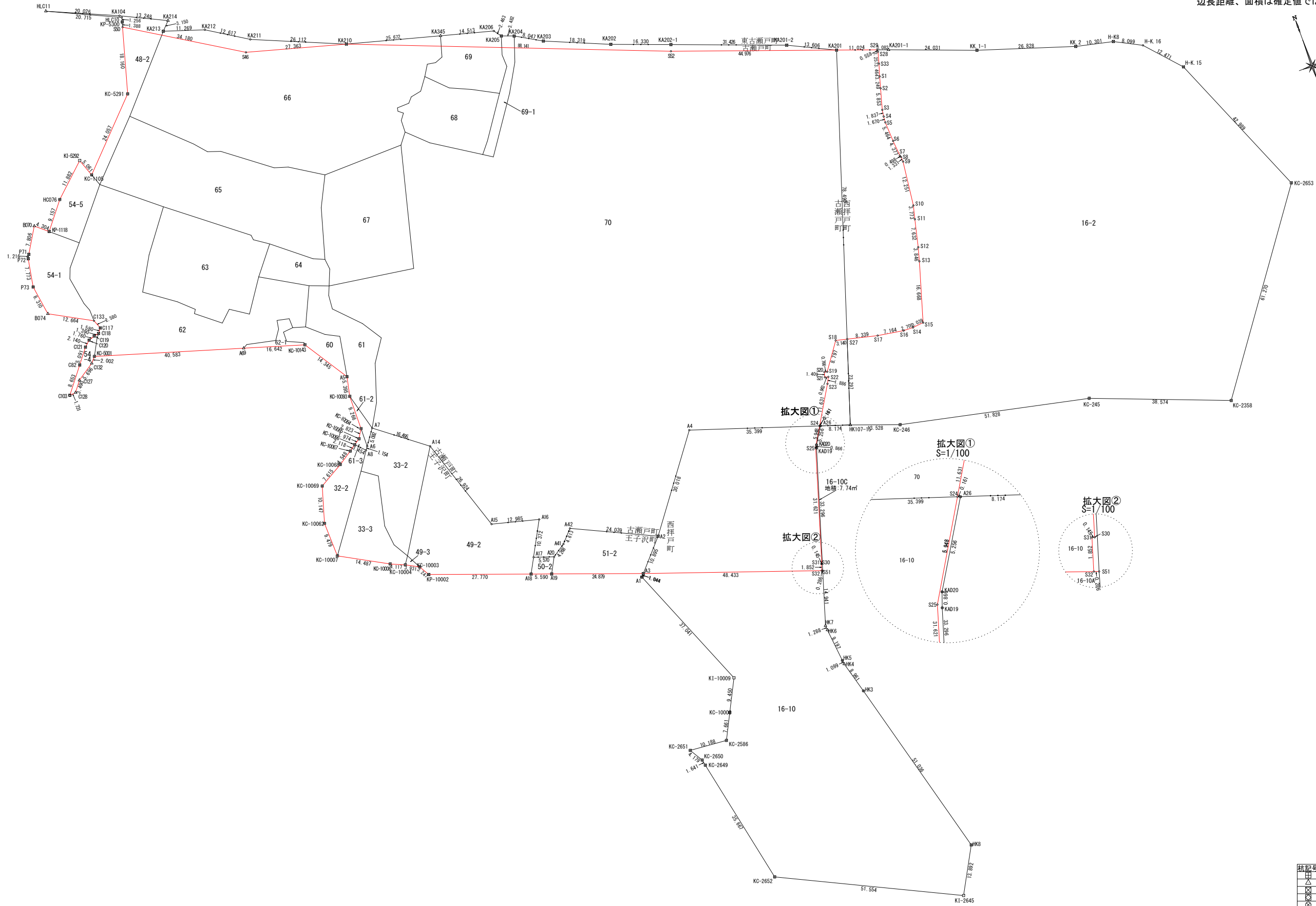




瀬戸市古瀬戸町地内
公園集合図
1/2000



現況測量図
 A1 縮尺=1/500
 A3 縮尺=1/1000
 辺長距離、面積は確定値ではありません。



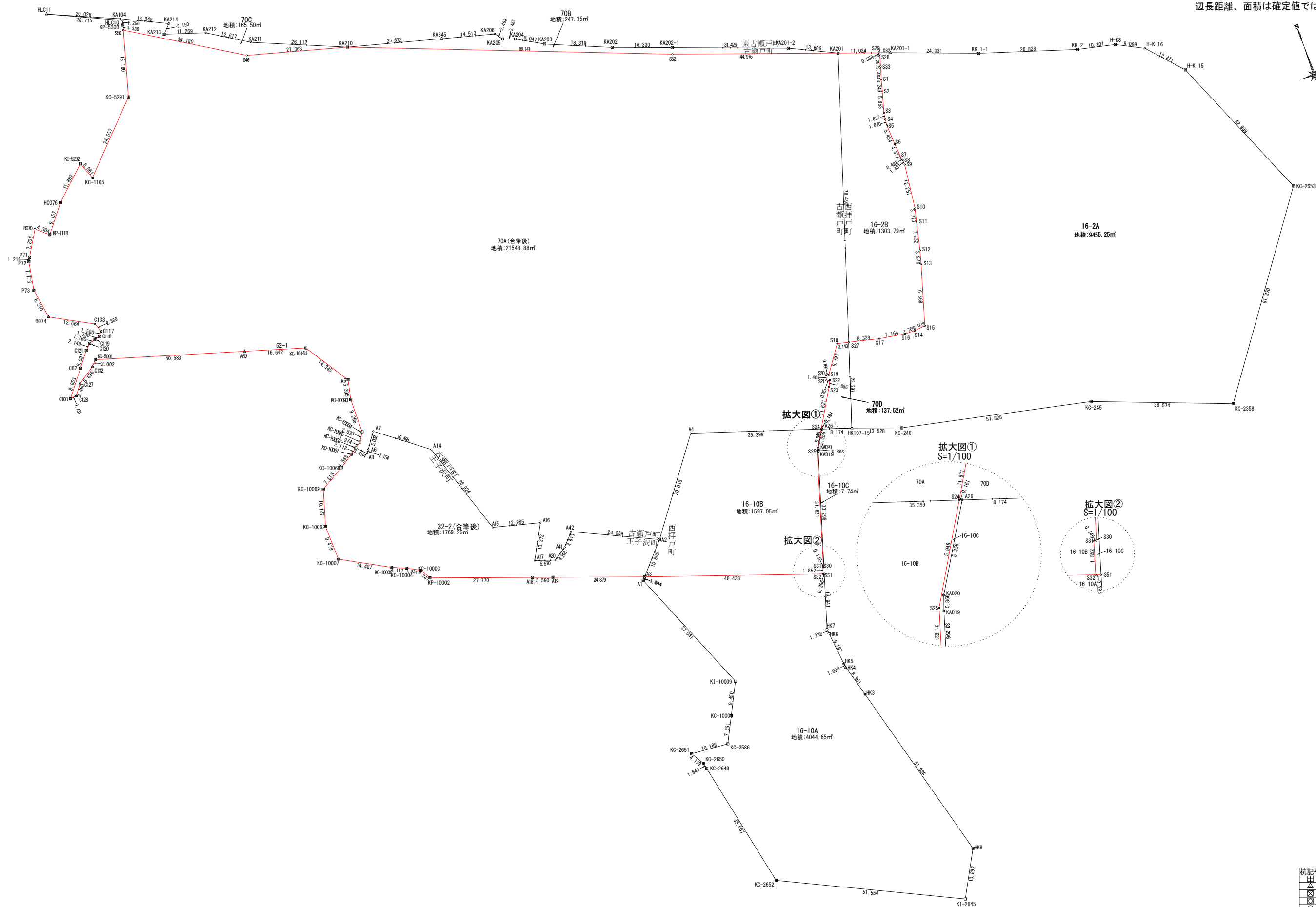
拡大図①

拡大図①
S=1/100

拡大図②
S=1/100

杭記号	杭種
□	コンクリート杭
△	金属杭
⊗	プラスチック杭
⊙	金属プレート
⊕	剥付
○	計算点
①	多角点

分筆・合筆予定図
A1 縮尺=1/500
A3 縮尺=1/1000
辺長距離、面積は確定値ではありません。



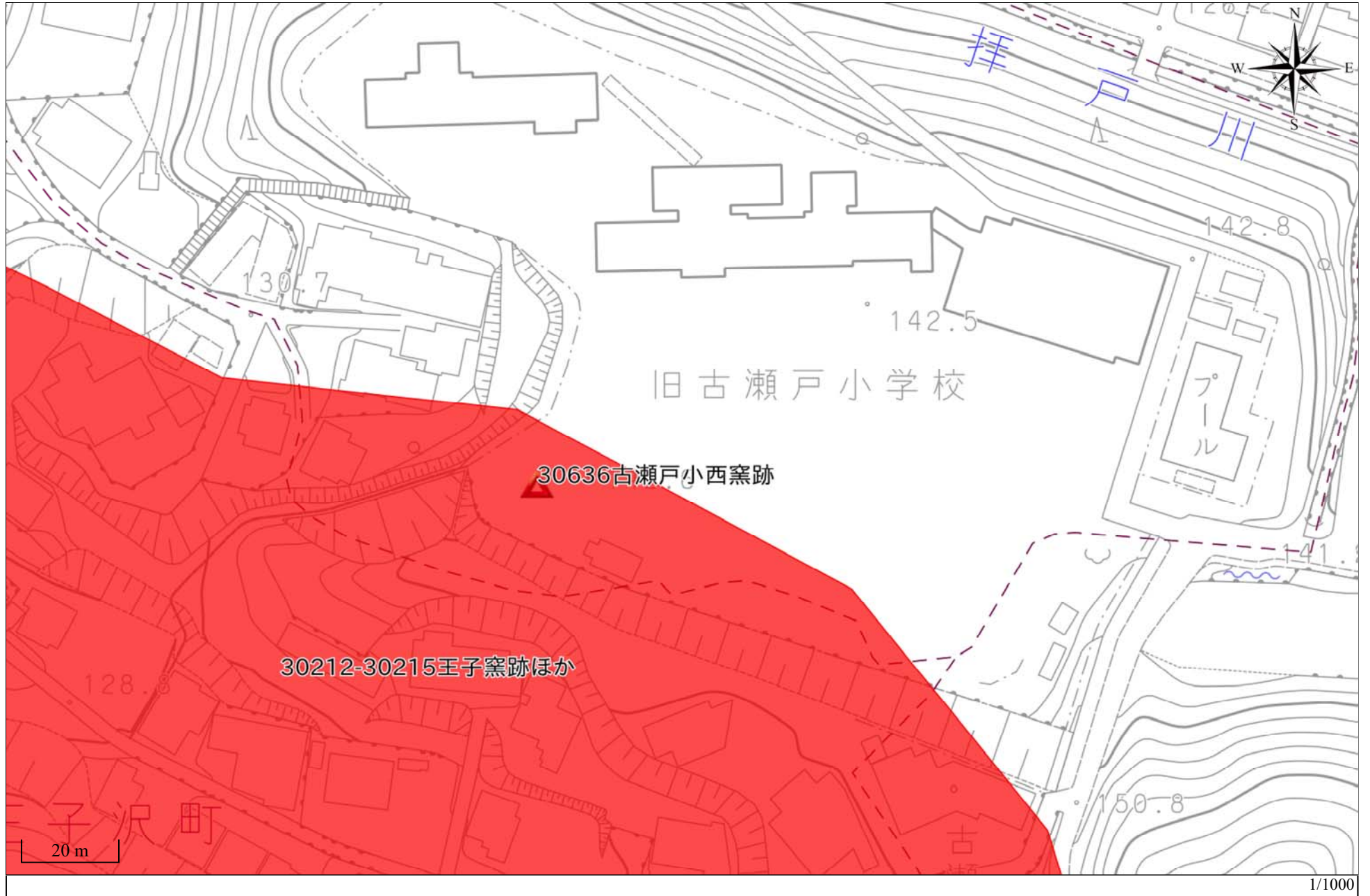
拡大図①

拡大図①
S=1/100

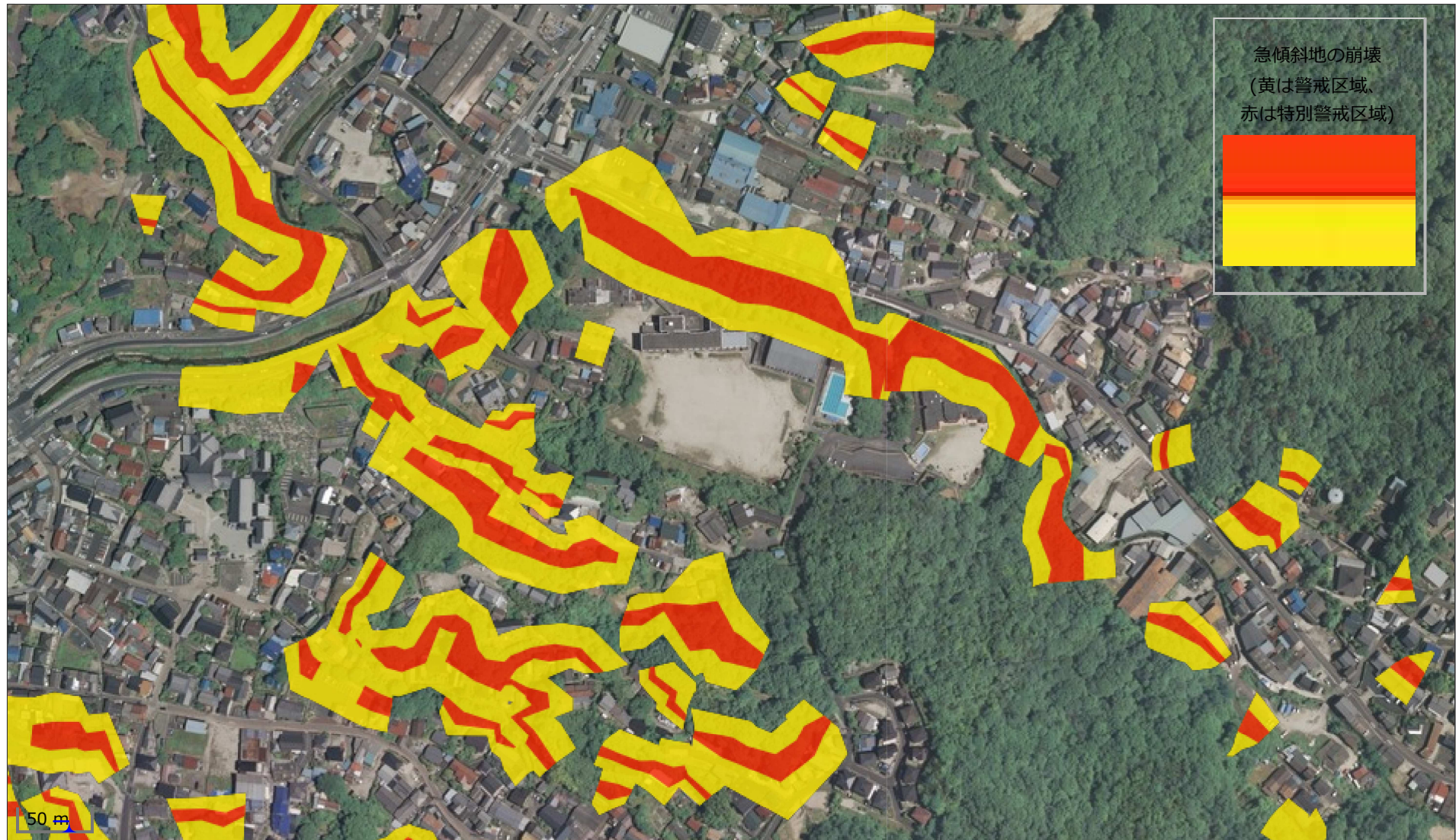
拡大図②
S=1/100

杭記号	杭種
■	コンクリート杭
△	金属杭
⊗	プラスチック杭
⊗	金属プレート
⊗	刻み
□	石杭
○	社稷点
⊙	多角点

埋蔵文化財包蔵地



土砂災害防止法区域図



古瀬戸小学校跡地活用に関する要望書

令和4年6月20日

瀬戸市長 伊藤 保徳 様

古瀬戸地区協議会
会長 長谷川 豊



古瀬戸小学校の跡地の活用方法につきましては、古瀬戸地区協議会と市で意見交換を重ね協議を進めてきたところですが、下記のとおり地域として必要な機能をまとめましたので、要望書として提出いたします。

跡地の活用にあたっては、本要望書の内容にご配慮いただきますようお願いいたします。

記

○ 必ず維持する機能

古瀬戸小学校の運動場と体育館は、災害発生時の緊急避難場所と避難所に指定されています。跡地活用後も、古瀬戸連区住民の安心・安全を確保するため、将来にわたり、その機能を必ず維持してください。

○ 可能な限りの維持を要望する機能

古瀬戸小学校の運動場と体育館は、以下の通り、多くの古瀬戸連区住民が利用しています。地域の重要な行事、健康増進や連区内の交流など、古瀬戸連区の重要な活動拠点となっていることから、可能な限り現在と同様の条件で使用できるようにしてください。

【運動場】

	種目・用途	利用頻度
1	サッカー	不定期（土・日曜日・祝日）
2	グランドゴルフ	毎週水・土曜日 午前
3	盆踊り	年1回（8月）
4	運動会	年1回（10月）
5	防災訓練	年1回（11月）
6	消防団訓練	年5回程度

【体育館】

	種目・用途	利用頻度
1	バレーボール	毎週木曜日 夜間
2	フィットネス	毎週土曜日 夜間
3	吹奏楽	毎週水曜日 夜間
4	卓球	毎週月曜日 夜間
5	敬老会	年1回（9月）
6	文芸発表会	年1回（11月）
7	ニュースポーツ大会	年1回（2月）