

令和 2 年度

瀬戸市地域公共交通会議事業報告

目 次

第1	瀬戸市地域公共交通網形成計画の概要	…	1
1	目的	…	1
2	計画区域	…	1
3	計画期間	…	1
4	計画の位置づけ	…	1
5	基本方針	…	1
6	目標	…	1
7	目標を達成するために行う事業及びその実施主体	…	2
8	計画の達成状況を把握するための数値指標	…	3
第2	令和2年度事業報告		
1	市内基幹バス運行事業	…	4
(1)	運行内容	…	4
(2)	運行経費	…	6
(3)	利用者数	…	7
(4)	バス停別乗降者数の推移（人／日）	…	11
2	コミュニティバス運行事業	…	14
(1)	運行内容	…	14
(2)	運行経費	…	15
(3)	利用者数	…	17
3	菱野団地「住民バス」運行事業	…	26
(1)	運行内容	…	26
(2)	運行経費	…	26
(3)	利用者数	…	27
4	市民・交通事業者・行政の協働による利用促進事業	…	28
(1)	市内基幹バス沿線協議会	…	28
(2)	コミュニティバス運行協議会	…	29
(3)	菱野団地コミュニティ交通運行協議会	…	29
5	利用しやすい交通環境構築事業	…	29
6	瀬戸市地域公共交通会議の開催	…	31

第1 瀬戸市地域公共交通網形成計画の概要

1 目的

人口減少や高齢化が進展する社会状況の中、瀬戸市では、第6次瀬戸市総合計画（2017年3月）や瀬戸市都市計画マスタープラン（2017年7月）、瀬戸市都市交通マスタープラン（2018年9月）において、「住みたいまち 誇れるまち 新しいせと」を将来像に掲げ、駅やバスセンターなどの拠点周辺への都市機能や居住等の集約・再配置を行うとともに、それらを有機的に連携する交通ネットワークを形成する「多極ネットワーク型コンパクト構造」を目指すこととしている。

将来像の実現に向けて、通勤・通学、買い物・通院など日常生活の移動を確保し、持続可能な公共交通を形成するために、公共交通とまちづくりが連携した公共交通の実施計画として地域公共交通網形成計画を策定した。

2 計画区域

瀬戸市全域

3 計画期間

令和元年度から令和8年度まで

4 計画の位置づけ

本計画は、交通政策基本法の理念を受けて、地域公共交通の活性化及び再生に関する法律の改正に基づき、第6次瀬戸市総合計画、瀬戸市都市計画マスタープラン、瀬戸市都市交通マスタープランなどの上位計画を踏まえたものとする。

5 基本方針

- (1) 都市構造を支える公共交通の確保
- (2) 生活を支える公共交通の確保
- (3) 持続可能な公共交通の確保

6 目標

- (1) 都市構造を支える公共交通の確保に関する目標
 - 目標① 快適で円滑な乗継が可能となる乗り換え拠点の形成
 - 目標② 拠点間の交通ネットワークの確保・維持
- (2) 生活を支える公共交通の確保に関する目標
 - 目標③ 生活交通の確保・維持
- (3) 持続可能な公共交通の確保に関する目標
 - 目標④ 市民・交通事業者・行政の協働による利用促進
 - 目標⑤ 公共交通利用意識の醸成
 - 目標⑥ 利用しやすい交通環境の構築
 - 目標⑦ 運行内容見直し基準の作成

7 目標を達成するために行う事業及びその実施主体

基本方針	目標	事業	実施主体
1 都市構造を支える公共交通の確保	①快適で円滑な乗継が可能となる乗り換え拠点の形成	㉑陶生病院バスロータリーのハブ化推進	交通事業者、関係団体、行政
		㉒パーク&ライド駐車場・サイクル&ライド駐輪場等の施設整備	交通事業者、行政
		㉓バリアフリー化の推進	交通事業者、行政
		㉔待合環境の改善	市民、交通事業者、行政
	②拠点間の交通ネットワークの確保・維持	㉕広域基幹バスの運行維持・見直し	交通事業者、行政
		㉖市内基幹バスの運行維持・見直し	市民、交通事業者、行政
		㉗まちづくりと連携した新たな交通ネットワークの形成	交通事業者、行政
2 公共交通を支える確保	③生活交通の確保・維持	㉘コミュニティバスの運行維持・見直し	市民、交通事業者、行政
		㉙菱野団地住民バスの運行維持・見直し	市民、交通事業者、行政
		㉚大学スクールバスとの連携	関係団体、行政
		㉛新たなモビリティ・移動支援システムの導入	市民、企業、交通事業者、関係団体、行政
3 持続可能な公共交通の確保	④市民・交通事業者・行政の協働による利用促進	㉜地域主体の公共交通検討体制の構築	市民、交通事業者、行政
		㉝バスの乗り方教室の開催	市民、交通事業者、行政
		㉞バス広報の作成、配布	市民、行政
	⑤公共交通利用意識の醸成	㉟市民向けエコモビの日（毎月第1水曜）の実施	市民、企業、交通事業者、関係団体、行政
		㊱まちづくり、観光情報の発信	交通事業者、行政
	⑥利用しやすい交通環境の構築	㊲料金体系の見直し	市民、交通事業者、行政
		㊳交通系ICカードの導入	交通事業者、行政
		㊴バスロケーションシステムの導入	交通事業者、行政
		㊵わかりやすい公共交通情報の提供（公共交通マップの作成等）	企業、交通事業者、行政
	⑦運行内容見直し基準の作成	㊶運行内容見直し基準の作成	市民、交通事業者、行政

8 計画の達成状況を把握するための数値指標

指標① 公共交通の満足度

指標② 鉄道の利用者数

指標③ 公共交通300m圏人口カバー率

指標④ 市内基幹バスの収支率・利用者数

指標⑤ コミュニティバスの収支率・利用者数

第2 令和2年度事業報告

1 市内基幹バス運行事業

(1) 運行内容

市内基幹バスであるしなの線（旧瀬戸北線）、水野循環線・みずの坂線、赤津線について、下表のとおり運行を行った。

路線名	運行系統			系統キロ程 (km)	運行回数		運行時間帯		運賃制度
	起点	経由	終点		平日	休日	平日	休日	
しなの線（旧瀬戸北線）	上品野	しなのバスセンター 瀬戸駅前	新瀬戸駅	上り9.5 下り9.4	上り5便 下り6便	上り3便 下り7便	上り 始発 5:57 終発21:27 下り 始発 6:20 終発23:07	上り 始発 6:06 終発20:20 下り 始発 6:52 終発21:11	対キロ 区間制
	しなのバスセンター	瀬戸駅前	新瀬戸駅	上り7.1 下り7.0	上り4便 下り3便	上り5便 下り2便			
	上品野	しなのバスセンター	瀬戸駅前	7.0	上り3便 下り1便	上り3便			
	しなのバスセンター		瀬戸駅前	4.6	上り5便 下り6便	下り2便			
	上品野	しなのバスセンター 陶生病院	新瀬戸駅	上り9.7 下り9.6	上り3便 下り3便	上り4便 下り2便			
	しなのバスセンター	陶生病院	新瀬戸駅	上り7.3 下り7.2	上り14便 下り13便	上り12便 下り13便			
水野循環線	新瀬戸駅	上水野 中水野駅	新瀬戸駅	左回り8.2 右回り8.3	左回り4便 右回り6便	左回り4便 右回り7便	始発 5:45 終発22:19	始発 6:26 終発21:40	対キロ 区間制
	新瀬戸駅	上水野 中水野駅	陶生病院	左回り9.9 右回り9.8	左回り1便 右回り1便	左回り2便 右回り1便			
	陶生病院	中水野駅 新瀬戸駅	陶生病院	左回り9.9 右回り9.6	左回り3便 右回り4便	左回り1便 右回り3便			
みずの坂線	新瀬戸駅	みずの坂	中水野駅	上り5.2 下り4.8	上り7便 下り7便	上り9便 下り8便	上り 始発 7:18 終発21:48 下り 始発 6:56 終発21:29	上り 始発 7:27 終発21:17 下り 始発 7:04 終発20:58	対キロ 区間制
	陶生病院	新瀬戸駅 みずの坂	中水野駅	上り5.9 下り5.6	上り7便 下り7便	上り4便 下り5便			
赤津線	赤津	古瀬戸	瀬戸駅前	4.2	上り4便 下り5便	上り5便 下り5便	上り 始発 6:19 終発21:34 下り 始発 6:38 終発21:53	上り 始発 6:59 終発19:59 下り 始発 7:18 終発20:24	対キロ 区間制
	赤津	一里塚	瀬戸駅前	5.5	上り6便 下り6便	上り12便 下り12便			
	赤津	一里塚 にじの丘学園	瀬戸駅前	5.6	上り14便 下り15便				
	にじの丘学園		瀬戸駅前	1.4	上り7便 下り4便				
	赤津	一里塚 にじの丘学園	にじの丘学園	4.2	下り1便				

なお、利便性の向上を図るため、令和2年4月1日から、すべての路線において運行内容を変更し、運行した。各路線の変更概要は、次のとおりである。

路線名	変更概要
しなの線（旧瀬戸北線）	<ul style="list-style-type: none">・陶生病院バスロータリーへの乗入れ・バス停「五位塚団地」の新設
水野循環線・みずの坂線	<ul style="list-style-type: none">・陶生病院バスロータリーへの乗入れ・バス停「瀬戸水野郵便局」・「瀬戸市民公園」・「北松山町」の新設→これに伴い、運行経路の見直しを実施
赤津線	<ul style="list-style-type: none">・バス停「にじの丘学園」の新設・運行車両の増加（1台→3台）

(2) 運行経費

路線	使用台数	利用者数	1便あたり利用者数	運行経費	1人あたり運行経費	運送収入等	国庫補助金	市負担金	1人あたり市負担金	収支率				
①しなの線 (旧瀬戸北線)	4台	200,176人	8.78人	11,219万円	560円	4,332万円	101万円	6,787万円	339円	39.5%				
		(245,963人)	(10.72人)	(10,635万円)	(432円)	(5,233万円)	(107万円)	(5,294万円)	(215円)	(50.2%)				
		-45,787人	-1.94人	584万円	128円	-901万円	-6万円	1,493万円	124円	-10.7%				
水野循環線	2台	56,972人	8.36人	6,124万円	526円	2,027万円	—	4,098万円	352円	33.1%				
(86,875人)		(11.50人)	(5,702万円)								(350円)	(2,679万円)	(186円)	(47.0%)
-29,903人		-3.14人	422万円								176円	-652万円	166円	-13.9%
みずの坂線	2台	59,371人	5.95人	6,124万円	526円	2,027万円	—	4,098万円	352円	33.1%				
(76,040人)		(7.09人)	(5,702万円)								(350円)	(2,679万円)	(186円)	(47.0%)
-16,669人		-1.14人	422万円								176円	-652万円	166円	-13.9%
②2路線計	2台	116,343人	6.93人	6,124万円	526円	2,027万円	—	4,098万円	352円	33.1%				
(162,915人)		(8.91人)	(5,702万円)								(350円)	(2,679万円)	(186円)	(47.0%)
-46,572人		-1.98人	422万円								176円	-652万円	166円	-13.9%
③赤津線	1台	158,260人	7.59人	10,164万円	642円	2,254万円	524万円	7,387万円	467円	27.3%				
		(56,442人)	(4.07人)	(3,143万円)	(557円)	(1,160万円)	(532万円)	(1,450万円)	(257円)	(53.8%)				
		101,818人	3.52人	7,021万円	85円	1,094万円	-8万円	5,937万円	210円	-26.5%				
合計	7台	474,779人	7.86人	27,507万円	579円	8,613万円	625万円	18,272万円	385円	33.6%				
		(470,067人)	(8.52人)	(19,480万円)	(419円)	(9,072万円)	(639万円)	(9,767万円)	(210円)	(49.9%)				
		4,712人	-0.66人	8,027万円	160円	-459万円	-14万円	8,505万円	175円	-16.3%				

※ 上段は令和2年度、中段は令和元年度、下段は対前年比の数値

※ 経費及び負担金は小数第一位を四捨五入

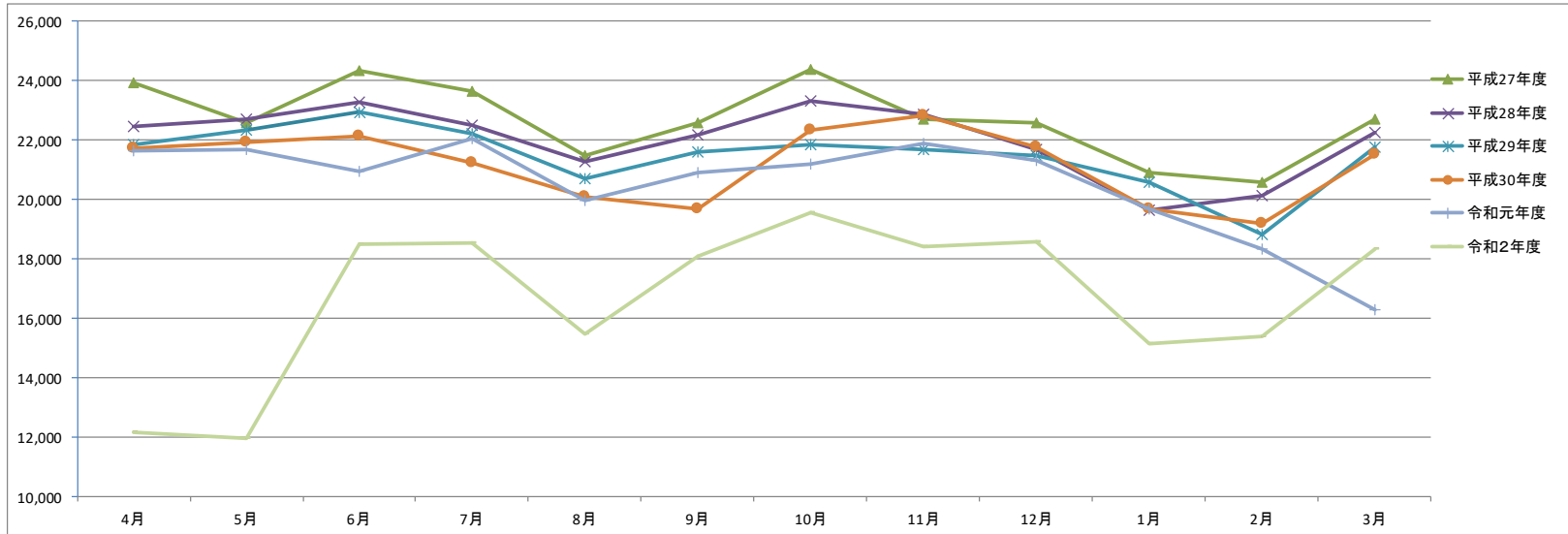
※ 運送収入等には、広告収入など運賃以外の収入を含む。

(3) 利用者数

ア しなの線 (旧瀬戸北線)

		4月	5月	6月	7月	8月	9月	10月	11月	12月	1月	2月	3月	合計	4~3月
平成27年度	利用者数	23,946	22,567	24,320	23,624	21,470	22,591	24,381	22,707	22,579	20,919	20,574	22,691	272,369	272,369
	運行便数	1,905	1,913	1,920	1,973	1,928	1,875	1,958	1,837	1,928	1,928	1,837	1,973	22,975	22,975
	一便あたり利用者数	12.57	11.80	12.67	11.97	11.14	12.05	12.45	12.36	11.71	10.85	11.20	11.50	11.86	11.86
平成28年度	利用者数	22,453	22,687	23,281	22,513	21,279	22,178	23,306	22,853	21,676	19,648	20,134	22,238	264,246	264,246
	運行便数	1,930	1,928	1,920	1,943	1,958	1,890	1,943	1,890	1,928	1,928	1,784	1,973	23,015	23,015
	一便あたり利用者数	11.63	11.77	12.13	11.59	10.87	11.73	11.99	12.09	11.24	10.19	11.29	11.27	11.48	11.48
平成29年度	利用者数	21,860	22,344	22,938	22,212	20,683	21,598	21,866	21,694	21,492	20,566	18,804	21,746	257,803	257,803
	運行便数	1,890	1,943	1,920	1,943	1,943	1,890	1,958	1,890	1,943	1,928	1,769	1,958	22,975	22,975
	一便あたり利用者数	11.57	11.50	11.95	11.43	10.64	11.43	11.17	11.48	11.06	10.67	10.63	11.11	11.22	11.22
平成30年度	利用者数	21,721	21,947	22,144	21,215	20,097	19,696	22,345	22,817	21,780	19,669	19,187	21,503	254,121	254,121
	運行便数	1,890	1,958	1,905	1,958	1,943	1,860	1,973	1,905	1,928	1,928	1,769	1,943	22,960	22,960
	一便あたり利用者数	11.49	11.21	11.62	10.84	10.34	10.59	11.33	11.98	11.30	10.20	10.85	11.07	11.07	11.07
令和元年度	利用者数	21,636	21,673	20,963	22,061	19,984	20,904	21,196	21,888	21,326	19,697	18,345	16,290	245,963	245,963
	運行便数	1,890	1,928	1,890	1,973	1,913	1,875	1,958	1,890	1,943	1,928	1,807	1,958	22,953	22,953
	一便あたり利用者数	11.45	11.24	11.09	11.18	10.45	11.15	10.83	11.58	10.98	10.22	10.15	8.32	10.72	10.72
令和2年度	利用者数	12,177	11,943	18,506	18,542	15,489	18,103	19,566	18,396	18,580	15,135	15,394	18,345	200,176	200,176
	運行便数	1,864	1,882	1,898	1,937	1,883	1,870	1,951	1,837	2,066	1,906	1,736	1,962	22,792	22,792
	一便あたり利用者数	6.53	6.35	9.75	9.57	8.23	9.68	10.03	10.01	8.99	7.94	8.87	9.35	8.78	8.78
前年度利用者数比較		-9,459	-9,730	-2,457	-3,519	-4,495	-2,801	-1,630	-3,492	-2,746	-4,562	-2,951	2,055	-45,787	-45,787

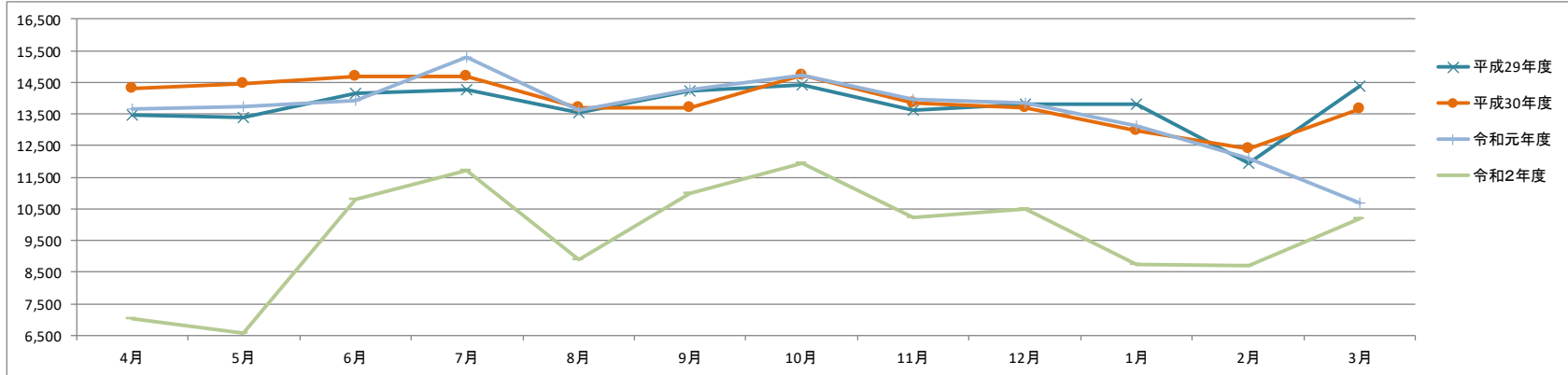
7



イ 水野循環線・みずの坂線

			4月	5月	6月	7月	8月	9月	10月	11月	12月	1月	2月	3月	合計	4~3月
平成29年度	水野循環線	利用者数	7,339	7,342	7,776	7,777	7,577	7,792	7,747	7,631	7,704	7,860	6,709	7,890	91,144	91,144
		運行便数	620	640	622	640	640	620	641	620	640	639	579	641	7,542	7,542
		1便あたり利用者数	11.84	11.47	12.50	12.15	11.84	12.57	12.09	12.31	12.04	12.30	11.59	12.31	12.08	12.08
	みずの坂線	利用者数	6,113	6,059	6,359	6,499	5,976	6,431	6,677	5,986	6,099	5,967	5,245	6,500	73,911	73,911
		運行便数	880	908	884	908	908	880	910	880	908	906	822	910	10,704	10,704
		1便あたり利用者数	6.95	6.67	7.19	7.16	6.58	7.31	7.34	6.80	6.72	6.59	6.38	7.14	6.90	6.90
合計	利用者数	13,452	13,401	14,135	14,276	13,553	14,223	14,424	13,617	13,803	13,827	11,954	14,390	165,055	165,055	
平成30年度	水野循環線	利用者数	7,911	7,815	8,005	7,809	7,387	7,337	7,896	7,511	7,489	7,138	6,766	7,453	90,517	90,517
		運行便数	620	641	621	641	640	618	642	621	639	639	579	640	7,541	7,541
		1便あたり利用者数	12.76	12.19	12.89	12.18	11.54	11.87	12.30	12.10	11.72	11.17	11.69	11.65	12.00	12.00
	みずの坂線	利用者数	6,412	6,627	6,698	6,862	6,317	6,351	6,827	6,340	6,206	5,822	5,627	6,192	76,281	76,281
		運行便数	880	910	882	910	908	876	912	882	906	906	822	908	10,702	10,702
		1便あたり利用者数	7.29	7.28	7.59	7.54	6.96	7.25	7.49	7.19	6.85	6.43	6.85	6.82	7.13	7.13
合計	利用者数	14,323	14,442	14,703	14,671	13,704	13,688	14,723	13,851	13,695	12,960	12,393	13,645	166,798	166,798	
令和元年度	水野循環線	利用者数	7,349	7,422	7,390	8,132	7,311	7,659	7,806	7,538	7,235	6,941	6,306	5,786	86,875	86,875
		運行便数	620	639	620	642	638	619	641	620	640	639	598	641	7,557	7,557
		1便あたり利用者数	11.85	11.62	11.92	12.67	11.46	12.37	12.18	12.16	11.30	10.86	10.55	9.03	11.50	11.50
	みずの坂線	利用者数	6,297	6,296	6,525	7,168	6,321	6,591	6,935	6,432	6,610	6,198	5,775	4,892	76,040	76,040
		運行便数	880	906	880	912	904	878	910	880	908	906	848	910	10,722	10,722
		1便あたり利用者数	7.16	6.95	7.41	7.86	6.99	7.51	7.62	7.31	7.28	6.84	6.81	5.38	7.09	7.09
合計	利用者数	13,646	13,718	13,915	15,300	13,632	14,250	14,741	13,970	13,845	13,139	12,081	10,678	162,915	162,915	
令和2年度	水野循環線	利用者数	3,798	3,502	5,130	5,478	4,277	4,990	5,590	5,007	5,136	4,317	4,307	5,440	56,972	56,972
		運行便数	561	576	562	579	576	560	580	559	578	577	522	581	6,811	6,811
		1便あたり利用者数	6.77	6.08	9.13	9.46	7.43	8.91	9.64	8.96	8.89	7.48	8.25	9.36	8.36	8.36
	みずの坂線	利用者数	3,250	3,065	5,654	6,244	4,627	5,995	6,347	5,220	5,353	4,442	4,421	4,753	59,371	59,371
		運行便数	822	842	824	848	842	820	850	818	846	844	764	852	9,972	9,972
		1便あたり利用者数	3.95	3.64	6.86	7.36	5.50	7.31	7.47	6.38	6.33	5.26	5.79	5.58	5.95	5.95
合計	利用者数	7,048	6,567	10,784	11,722	8,904	10,985	11,937	10,227	10,489	8,759	8,728	10,193	116,343	116,343	
前年度利用者数比較			-6,598	-7,151	-3,131	-3,578	-4,728	-3,265	-2,804	-3,743	-3,356	-4,380	-3,353	-485	-46,572	-46,572

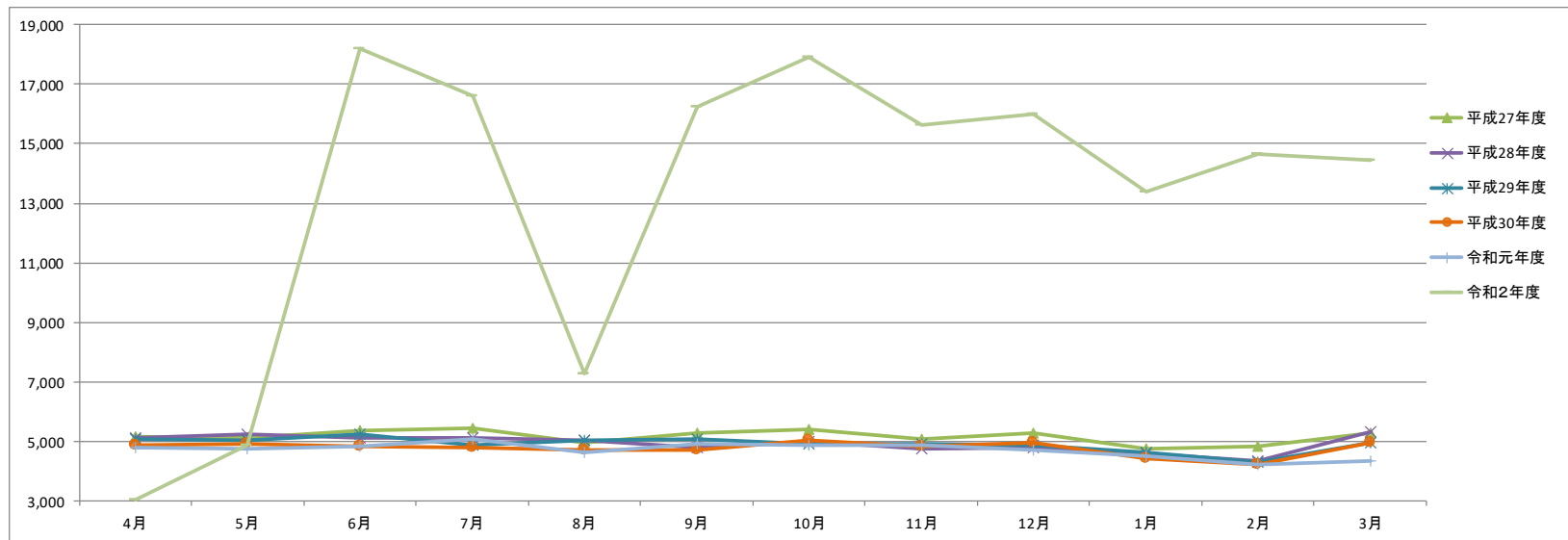
8



ウ 赤津線

		4月	5月	6月	7月	8月	9月	10月	11月	12月	1月	2月	3月	合計	4~3月
平成27年度	利用者数	5,144	5,129	5,368	5,449	4,977	5,301	5,402	5,098	5,268	4,756	4,816	5,271	61,979	61,979
	運行便数	1,155	1,188	1,160	1,195	1,180	1,145	1,190	1,145	1,180	1,180	1,115	1,195	14,028	14,028
	一便あたり利用者数	4.45	4.32	4.63	4.56	4.22	4.63	4.54	4.45	4.46	4.03	4.32	4.41	4.42	4.42
平成28年度	利用者数	5,115	5,230	5,104	5,110	5,030	4,811	4,982	4,738	4,787	4,590	4,352	5,308	59,157	59,157
	運行便数	1,150	1,180	1,160	1,185	1,190	1,150	1,185	1,150	1,180	1,180	1,080	1,195	13,985	13,985
	一便あたり利用者数	4.45	4.43	4.40	4.31	4.23	4.18	4.20	4.12	4.06	3.89	4.03	4.44	4.23	4.23
平成29年度	利用者数	5,088	5,022	5,227	4,884	5,041	5,090	4,915	4,910	4,856	4,628	4,290	4,939	58,890	58,890
	運行便数	1,150	1,185	1,160	1,185	1,185	1,150	1,190	1,150	1,185	1,180	1,075	1,190	13,985	13,985
	一便あたり利用者数	4.42	4.24	4.51	4.12	4.25	4.43	4.13	4.27	4.10	3.92	3.99	4.15	4.21	4.21
平成30年度	利用者数	4,894	4,927	4,845	4,804	4,707	4,693	5,057	4,848	4,941	4,411	4,222	4,957	57,306	57,306
	運行便数	1,130	1,190	1,155	1,190	1,185	1,140	1,195	1,155	1,180	1,180	1,075	1,174	13,949	13,949
	一便あたり利用者数	4.33	4.14	4.19	4.04	3.97	4.12	4.23	4.20	4.19	3.74	3.93	4.22	4.11	4.11
令和元年度	利用者数	4,793	4,746	4,822	5,068	4,621	4,909	4,881	4,862	4,695	4,490	4,211	4,344	56,442	56,442
	運行便数	1,140	1,168	1,140	1,186	1,162	1,134	1,180	1,140	1,174	1,168	1,094	1,180	13,866	13,866
	一便あたり利用者数	4.20	4.06	4.23	4.27	3.98	4.33	4.14	4.26	4.00	3.84	3.85	3.68	4.07	4.07
令和2年度	利用者数	3,062	4,888	18,181	16,599	7,288	16,259	17,910	15,624	15,987	13,386	14,637	14,439	158,260	158,260
	運行便数	1,645	1,618	1,824	1,822	1,616	1,740	1,894	1,588	1,790	1,742	1,642	1,942	20,863	20,863
	一便あたり利用者数	1.86	3.02	9.97	9.11	4.51	9.34	9.46	9.84	8.93	7.68	8.91	7.44	7.59	7.59
前年度利用者数比較		-1,731	142	13,359	11,531	2,667	11,350	13,029	10,762	11,292	8,896	10,426	10,095	101,818	101,818

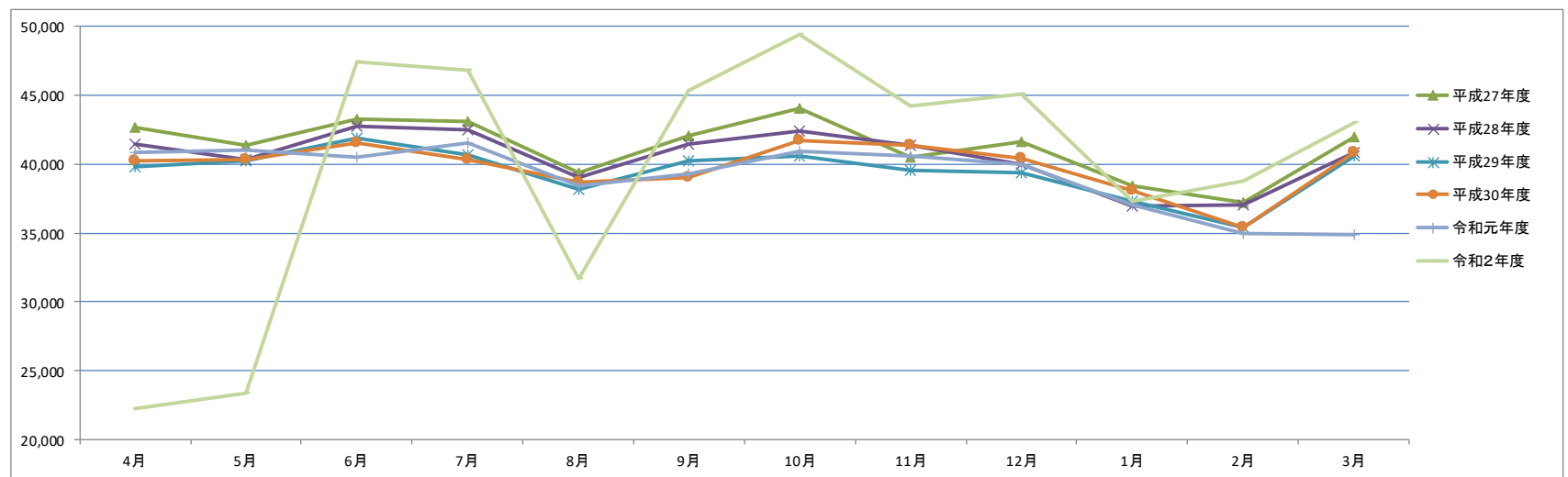
6



エ 市内基幹バス合計

		4月	5月	6月	7月	8月	9月	10月	11月	12月	1月	2月	3月	合計	4～3月
平成27年度	利用者数	42,658	41,392	43,277	43,139	39,367	42,027	44,022	40,547	41,602	38,423	37,179	41,979	495,612	495,612
	運行便数	4,554	4,635	4,569	4,713	4,632	4,515	4,698	4,459	4,653	4,653	4,313	4,740	55,134	55,134
	一便あたり利用者数	9.37	8.93	9.47	9.15	8.50	9.31	9.37	9.09	8.94	8.26	8.62	8.86	8.99	8.99
平成28年度	利用者数	41,446	40,371	42,719	42,510	39,011	41,470	42,418	41,395	39,966	36,952	37,035	40,838	486,131	486,131
	運行便数	4,588	4,658	4,586	4,692	4,683	4,532	4,684	4,532	4,653	4,653	4,351	4,722	55,334	55,334
	一便あたり利用者数	9.03	8.67	9.32	9.06	8.33	9.15	9.06	9.13	8.59	7.94	8.51	8.65	8.79	8.79
平成29年度	利用者数	39,799	40,274	41,887	40,651	38,141	40,234	40,575	39,585	39,357	37,324	35,364	40,597	473,788	473,788
	運行便数	4,540	4,668	4,586	4,676	4,684	4,540	4,691	4,540	4,668	4,653	4,253	4,707	55,206	55,206
	一便あたり利用者数	8.77	8.63	9.13	8.69	8.14	8.86	8.65	8.72	8.43	8.02	8.32	8.62	8.58	8.58
平成30年度	利用者数	40,261	40,370	41,506	40,375	38,691	39,009	41,684	41,344	40,439	38,124	35,431	40,832	478,066	478,066
	運行便数	4,540	4,691	4,571	4,691	4,676	4,510	4,714	4,555	4,661	4,653	4,245	4,684	55,191	55,191
	一便あたり利用者数	8.87	8.61	9.08	8.61	8.27	8.65	8.84	9.08	8.68	8.19	8.35	8.72	8.66	8.66
令和元年度	利用者数	40,853	41,042	40,511	41,536	38,395	39,285	40,976	40,587	39,962	37,068	34,960	34,892	470,067	470,067
	運行便数	4,520	4,669	4,548	4,714	4,646	4,509	4,707	4,548	4,668	4,653	4,283	4,680	55,145	55,145
	一便あたり利用者数	9.04	8.79	8.91	8.81	8.26	8.71	8.71	8.92	8.56	7.97	8.16	7.46	8.52	8.52
令和2年度	利用者数	22,287	23,398	47,471	46,863	31,681	45,347	49,413	44,247	45,056	37,280	38,759	42,977	474,779	474,779
	運行便数	4,892	4,918	5,108	5,186	4,917	4,990	5,275	4,802	5,280	5,069	4,664	5,337	60,438	60,438
	一便あたり利用者数	4.56	4.76	9.29	9.04	6.44	9.09	9.37	9.21	8.53	7.35	8.31	8.05	7.86	7.86
前年度利用者数比較		-18,566	-17,644	6,960	5,327	-6,714	6,062	8,437	3,660	5,094	212	3,799	8,085	4,712	4,712

10



(4) バス停別乗降者数の推移 (人/日)

ア しなの線 (旧瀬戸北線)

区間	No	停留所名	H24	H25	H26	H27	H28	H29	H30	R1	R2
上品野～ 中品野区間	1	上品野	10.0	9.0	7.0	6.5	6.5	4.0	5.0	5.0	3.5
	2	中町	12.0	7.0	7.5	5.0	5.5	7.5	4.5	3.5	1.0
	3	城前	6.5	8.5	7.0	8.5	8.5	12.0	7.5	7.0	13.0
	4	中洞	9.5	5.0	6.5	7.5	5.5	4.5	4.5	5.5	6.0
	5	上品野口	11.5	8.0	11.0	13.5	16.0	10.5	8.5	8.5	5.0
	6	中品野	11.0	14.0	11.5	13.0	15.0	13.5	15.0	11.5	9.5
しなのバスセンター 周辺区間	7	品野	64.0	87.0	83.5	63.5	68.5	63.0	66.0	64.0	45.0
	8	しなのバスセンター	124.0	117.0	123.5	110.5	141.5	142.0	146.0	131.0	110.5
	9	品野本町	99.0	104.5	90.0	81.0	86.0	85.0	71.0	82.0	55.5
品野火の見下～ 紺屋田区間	10	品野火の見下	47.0	58.5	47.5	58.0	44.0	43.0	57.0	54.0	35.0
	11	品野坂上	108.0	91.0	104.0	96.5	89.5	88.5	93.0	87.0	63.0
	12	品野馬場	43.5	32.5	29.0	30.5	38.0	26.0	31.0	40.0	37.0
	13	品野口	82.0	78.0	62.5	67.0	69.0	53.0	62.0	57.5	34.5
	14	五位塚団地									50.0
	15	伍位塚	94.5	90.0	87.0	78.0	88.5	92.5	71.5	74.0	44.5
	16	紺屋田	14.5	17.5	24.0	18.0	16.5	17.0	17.0	16.5	13.5
赤津線重複区間	17	古瀬戸	63.0	61.5	61.5	55.0	53.5	56.5	51.5	62.0	46.5
	18	陶祖公園 (瀬戸公園)	69.5	50.5	51.0	44.0	54.5	52.5	61.0	56.5	43.5
	19	中橋	28.0	21.5	12.0	20.0	29.0	25.0	25.0	22.0	54.5
	20	瀬戸宮前	44.5	19.0	29.5	36.5	29.5	23.5	30.5	37.0	29.5
	21	記念橋	33.5	59.0	34.0	21.5	20.5	17.0	12.5	25.0	18.5
中心的生活拠点区間	22	瀬戸駅前	582.0	623.5	609.5	554.5	576.0	552.5	566.5	553.5	409.0
	23	滝之湯	11.5	12.0	8.5	12.5	9.5	12.5	11.0	8.0	8.0
	24	瀬戸京町	25.5	24.0	29.5	22.5	18.0	22.5	23.5	16.5	19.5
	25	瀬戸市役所北	26.0	37.5	11.5	16.5	20.0	11.5	12.5	20.0	16.0
	26	陶生病院前	105.5	91.5	94.0	92.0	90.0	74.5	88.5	84.0	58.0
	27	新瀬戸駅	191.0	141.0	139.5	115.0	144.0	143.0	135.0	135.5	104.5
	合計		1,917.0	1,868.5	1,782.0	1,647.0	1,743.0	1,653.0	1,677.0	1,667.0	1,334.0

【資料：市内基幹バスOD調査に基づく利用状況について】

※ 市内基幹バスOD調査は、毎年5月の平日2日間に実施している。

令和2年度は、新型コロナウイルス感染症の感染拡大の防止に伴い、4月5月に緊急事態宣言の発出があったため、9月8日（火）及び同月9日（水）に実施した。

※ 表中のバス停別乗降者数は、2日間の平均値を示している。

イ 水野循環線・みずの坂線

区間	No	停留所名	H24	H25	H26	H27	H28	H29	H30	R1	R2
水野循環線のみが 運行する区間	1	松山町	2.5	1.5	3.0	2.0	0.5	4.5	1.5	3.0	0.5
	2	北松山町（上松山町）	9.5	5.5	3.0	12.0	7.5	8.0	7.5	2.0	0.0
	3	市民公園前	8.5	5.5	8.0	4.0	5.0	4.0	9.0	5.5	3.5
	4	瀬戸水野郵便局									13.0
	5	上水野	39.5	42.0	37.5	41.5	38.0	30.5	40.5	44.0	21.5
	6	水野支所前	14.5	16.5	11.0	16.0	6.0	11.0	8.0	6.5	9.0
	7	水野中新田	6.5	10.0	8.0	9.0	8.0	7.0	9.0	10.0	5.5
中水野駅	8	中水野駅	29.0	52.0	45.0	46.5	51.5	50.5	41.0	44.5	59.5
みずの坂周辺区間	9	本郷町	6.5	4.5	3.0	8.0	6.5	10.0	7.0	9.0	4.5
	10	ふじの台西	20.0	16.5	16.5	21.5	8.5	13.5	18.5	14.0	13.5
	11	瀬戸北総合高校前	26.5	36.5	30.5	31.5	30.5	38.5	26.0	30.0	68.5
	12	北みずの坂	7.5	10.5	11.5	10.0	12.5	9.5	16.5	11.5	16.0
	13	みずの坂3丁目	39.5	25.5	19.0	17.0	16.5	12.0	18.0	19.0	16.5
	14	みずの坂1丁目	26.0	32.0	38.5	27.0	26.0	32.5	38.0	17.5	22.0
	15	ききょう台	55.0	52.0	51.0	69.5	55.5	57.5	52.0	47.5	49.5
16	はぎの台	49.0	55.0	61.5	50.5	56.5	54.0	71.5	69.5	56.5	
西陵地域交流セン ター周辺区間	17	水野団地	86.5	95.5	96.0	85.0	82.5	81.5	86.5	81.0	65.5
	18	西陵地域交流センター前	99.0	69.0	84.0	96.0	79.5	77.0	78.5	91.5	55.0
	19	南山中学前	36.0	38.0	38.5	38.5	37.5	46.5	52.5	64.5	42.5
新瀬戸駅周辺区間	20	苗場町	11.5	6.5	10.5	12.0	16.0	9.0	18.0	13.5	17.0
	21	水南町	11.5	14.0	13.5	10.5	9.5	7.5	16.5	9.0	11.0
	22	新瀬戸駅	474.5	447.0	449.5	459.0	414.0	416.5	457.0	449.0	350.5
	23	陶生病院									19.0
合計			1,059.0	1,035.5	1,039.0	1,067.0	968.0	981.0	1,073.0	1,042.0	901.0

【資料：市内基幹バスOD調査に基づく利用状況について】

※ 市内基幹バスOD調査は、毎年5月の平日2日間に実施している。

令和2年度は、新型コロナウイルス感染症の感染拡大の防止に伴い、4月5月に緊急事態宣言の発出があったため、9月8日（火）及び同月9日（水）に実施した。

※ 表中のバス停別乗降者数は、2日間の平均値を示している。

ウ 赤津線

区間	No	停留所名	H24	H25	H26	H27	H28	H29	H30	R1	R2
尾張瀬戸駅	1	瀬戸駅前	179.5	170.0	168.5	169.5	160.0	165.0	158.5	152.5	477.5
一里塚経由のみ が運行する区間	2	西蔵所			2.0	3.5	9.0	5.5	9.0	8.0	12.5
	3	東本町一丁目	9.0	7.0	4.5	6.5	10.5	7.0	8.0	4.0	5.0
	4	祖母懐橋	13.0	7.5	4.0	6.5	4.5	8.0	7.5	9.5	28.0
	5	にじの丘学園	—	—	—	—	—	—	—	—	430.5
	6	一里塚	10.0	16.5	11.0	13.0	15.0	16.5	12.0	16.0	14.0
	7	塩草町	18.0	16.5	17.5	12.0	14.0	23.0	19.5	14.5	68.0
	8	万徳寺前	9.0	11.0	10.0	18.5	12.5	12.0	19.0	11.0	15.5
	9	太子町	6.0	6.0	2.0	2.0	7.0	6.0	5.5	7.0	25.0
	10	新明町	17.5	17.5	18.5	12.0	15.5	14.5	17.5	16.5	15.5
	しなの線(旧瀬戸北線) と重複する区間	11	記念橋	2.0	2.0	1.5	0.5	1.0	1.5	0.5	0.0
12		瀬戸宮前	3.5	1.0	2.0	2.0	1.0	2.0	4.5	3.5	2.5
13		中橋	1.0	2.0	0.0	1.5	1.0	0.5	0.5	3.0	1.5
14		陶祖公園 (瀬戸公園)	3.5	3.0	3.5	3.5	1.0	3.5	2.5	1.0	2.0
15		古瀬戸	4.5	4.5	5.0	2.0	5.0	4.5	3.0	3.5	3.0
古瀬戸経由のみ が運行する区間	16	金剛院前	4.5	4.0	3.5	6.5	3.5	4.5	4.0	9.0	4.5
両路線の停留所 が近い区間	17	東明町	12.5	22.0	16.0	14.0	17.0	19.0	18.0	10.5	80.5
	18	赤津口	5.5	7.5	9.5	6.5	10.0	5.0	9.5	6.5	6.5
両路線が運行する 区間	19	大松	47.5	40.5	50.5	52.0	51.0	38.5	45.5	40.0	60.0
	20	八王子	28.0	21.5	23.5	27.5	22.5	21.5	13.5	14.5	37.0
	21	赤津	30.5	13.0	12.0	14.5	11.0	12.0	14.0	15.0	30.0
合 計			405.0	373.0	365.0	374.0	372.0	370.0	372.0	345.5	1319.5

【資料：市内基幹バスOD調査に基づく利用状況について】

※ 市内基幹バスOD調査は、毎年5月の平日2日間に実施している。

令和2年度は、新型コロナウイルス感染症の感染拡大の防止に伴い、4月5月に緊急事態宣言の発出があったため、9月8日（火）及び同月9日（水）に実施した。

※ 表中のバス停別乗降者数は、2日間の平均値を示している。

2 コミュニティバス運行事業

(1) 運行内容

コミュニティバス8路線について、下表のとおり運行を行った。

路線名	運行系統			系統キロ程 (km)	運行日 (12/29から1/3を除く)	運行回数	運行時間帯	運賃制度
	起点	経由	終点					
下半田川線	妻之神	中水野駅	陶生病院	13.9	火・木・土曜日	上り1便 下り1便	上り 始発 7:40 終発16:05 下り 始発 8:25 終発16:50	一乗車 100円
	妻之神	中水野駅	イオン瀬戸 みずの店	14.5		上り2便 下り2便		
	妻之神	中水野駅	イオン瀬戸 みずの店	12.1		上り3便 下り2便		
	妻之神	イオン瀬戸 みずの店	陶生病院	16.2		下り1便		
曾野線	しなのバス センター	中水野駅	イオン瀬戸 みずの店	8.7	月・水・金・日曜日	上り6便 下り5便	上り 始発 7:40 終発16:04 下り 始発 8:14 終発16:33	一乗車 100円
	しなのバス センター	曾野 農業倉庫	新瀬戸駅	12.2		上り1便		
	新瀬戸駅	中水野駅	しなのバス センター	10.5		下り1便		
	新瀬戸駅	イオン瀬戸 みずの店	しなのバス センター	14.4		下り1便		
上半田川線	上半田川 転回場	しなのバス センター	パロー 品野店	7.8	毎日	上り5便 下り5便	上り 始発 8:05 終発16:56 下り 始発 7:46 終発16:36	一乗車 100円
片草線	片草 町民会館	しなのバス センター	パロー 品野店	6.2	毎日	上り2便	上り 始発 7:30 終発16:18 下り 始発 9:18 終発17:52	一乗車 100円
	片草 町民会館	城前	パロー 品野店	6.2		上り3便		
	パロー 品野店	しなのバス センター	片草 町民会館	6.2		下り2便		
	パロー 品野店	城前	片草 町民会館	6.2		下り3便		
岩屋堂線	しなのバス センター	【循環】	しなのバス センター	往復9.0	毎日	上り5便 下り5便	上り 始発 8:43 終発17:25 下り 始発 8:33 終発17:15	一乗車 100円
本地線	愛知医大	瀬戸口駅	陶生病院	13.2	月・火・木・土曜日	上り1便	上り 始発 7:55 終発16:22 下り 始発 8:42 終発17:00	一乗車 100円
	愛知医大	瀬戸口駅	瀬戸口駅 北口	9.8		上り6便 下り5便		
	陶生病院	保健所前	愛知医大	13.2		下り2便		
上之山線	八草駅	瀬戸口駅	瀬戸駅前	11.9	毎日	上り6便 下り6便	上り 始発 8:02 終発17:54 下り 始発 8:55 終発18:29	一乗車 100円
	八草駅	宝ヶ丘町	瀬戸駅前	7.4		上り2便 下り2便		
こうはん線	イオン瀬戸 みずの店	新瀬戸駅	陶生病院	11.0	毎日	上り6便 下り6便	上り 始発 8:00 終発16:50 下り 始発 9:05 終発17:38	一乗車 100円

(2) 運行経費

路線	使用台数	運行日	利用者数	1便あたり利用者数	運行経費	1人あたり運行経費	運送収入等	市負担金	1人あたり市負担金	収支率
①下半田川線	1台	週3日 (火・木・土)	3,964人 (4,855人) -891人	2.16人 (2.61人) -0.45人	1,525万円 (1,374万円) 151万円	1,166円 (917円) 249円	121万円 (139万円) -18万円	1,404万円 (1,237万円) 167万円	1,074円 (824円) 250円	7.9% (10.1%) -2.2%
②曾野線		週4日 (月・水・金・日)	9,112人 (10,136人) -1,024人	3.16人 (3.55人) -0.39人						
計(①②)			13,076人 (14,991人) -1,915人	2.77人 (3.18人) -0.41人						
③上半田川線	1台	毎日	4,580人 (5,108人) -528人	1.28人 (1.42人) -0.14人	1,532万円 (1,403万円) 129万円	1,285円 (1,045円) 240円	111万円 (127万円) -16万円	1,421万円 (1,269万円) 152万円	1,192円 (951円) 241円	7.2% (9.1%) -1.9%
④片草線		毎日	3,088人 (3,683人) -595人	0.86人 (1.02人) -0.16人						
⑤岩屋堂線		毎日	4,256人 (4,632人) -376人	1.19人 (1.29人) -0.10人						
計(③④⑤)			11,924人 (13,423人) -1,499人	1.11人 (1.24人) -0.13人						

路線	使用台数	運行日	利用者数	1便あたり利用者数	運行経費	1人あたり運行経費	運送収入等	市負担金	1人あたり市負担金	収支率
⑥本地線	1台	週4日 (月・火・木・土)	5,577人	1.94人	797万円	1,429円	52万円	745万円	1,336円	6.5%
			(6,885人)	(2.38人)	(716万円)	(1,040円)	(65万円)	(637万円)	(946円)	(9.1%)
			-1,308人	-0.44人	81万円	389円	-13万円	108万円	390円	-2.6%
⑦上之山線	1台	毎日	23,198人	4.04人	1,563万円	674円	217万円	1,346万円	580円	13.9%
			(31,179人)	(5.41人)	(1,435万円)	(460円)	(295万円)	(1,138万円)	(366円)	(20.6%)
			-7,981人	-1.37人	128万円	214円	-78万円	208万円	214円	-6.7%
⑧こうはん線	1台	毎日	25,170人	5.84人	1,494万円	594円	224万円	1,270万円	505円	15.0%
			(33,336人)	(7.72人)	(1,423万円)	(427円)	(302万円)	(1,101万円)	(336円)	(21.2%)
			-8,166人	-1.88人	71万円	167円	-78万円	169万円	169円	-6.2%
⑨事務所・市 (回数券販売)	-	-	-	-	-	-	11万円 (-)	-	-	-
合計	5台		78,945人	2.78人	6,911万円	875円	736万円	6,175万円	782円	10.6%
			(99,814人)	(3.50人)	(6,351万円)	(636円)	(928万円)	(5,422万円)	(543円)	(14.6%)
			-20,869人	-0.72人	560万円	239円	-192万円	753万円	239円	-4.0%

※ 上段は令和2年度、中段は令和元年度、下段は対前年比の数値

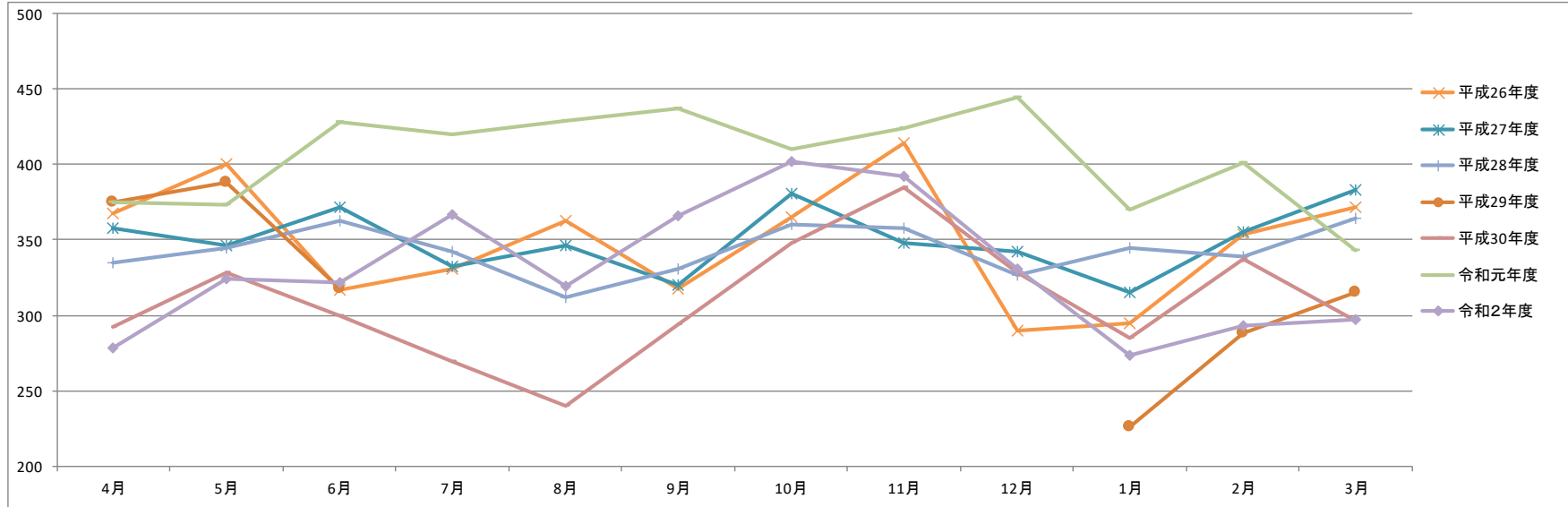
※ 1便あたり利用者数等は、四捨五入にて表示

※ 運送収入等には、広告収入など運賃以外の収入を含む。

(3) 利用者数

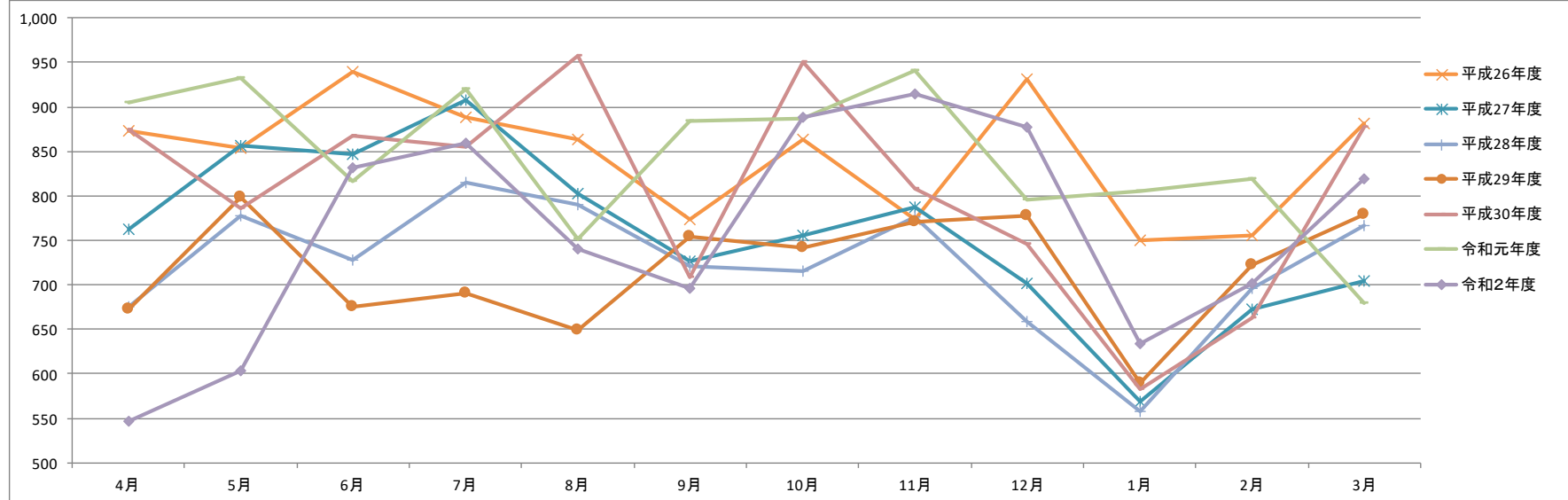
ア 下田川線（火・木・土 運行）

		4月	5月	6月	7月	8月	9月	10月	11月	12月	1月	2月	3月	合計	4～3月		
平成26年度	利用者数	368	400	317	331	363	318	365	414	290	295	354	372	4,187	4,187		
	運行便数	156	168	144	168	156	156	156	156	144	144	144	156	1,848	1,848		
	一便あたり利用者数	2.36	2.38	2.20	1.97	2.33	2.04	2.34	2.65	2.01	2.05	2.46	2.38	2.27	2.27		
平成27年度	利用者数	358	346	372	332	346	320	381	348	342	315	355	383	4,198	4,198		
	運行便数	156	156	156	156	156	156	168	144	144	144	144	168	1,848	1,848		
	一便あたり利用者数	2.29	2.22	2.38	2.13	2.22	2.05	2.27	2.42	2.38	2.19	2.47	2.28	2.27	2.27		
平成28年度	利用者数	335	345	363	342	312	331	360	358	327	345	339	364	4,121	4,121		
	運行便数	156	156	156	156	156	156	156	156	168	144	144	156	1,860	1,860		
	一便あたり利用者数	2.15	2.21	2.33	2.19	2.00	2.12	2.31	2.29	1.95	2.40	2.35	2.33	2.22	2.22		
平成29年度	利用者数	375	388	318	デマンド型タクシー社会実験に伴う運休期間								226	288	315	1,910	1,910
	運行便数	156	156	156									144	144	168	924	924
	一便あたり利用者数	2.40	2.49	2.04	#DIV/0!	#DIV/0!	#DIV/0!	#DIV/0!	#DIV/0!	#DIV/0!	#DIV/0!	1.57	2.00	1.88	2.07	2.07	
平成30年度	利用者数	292	328	300	269	240	294	348	385	328	285	337	296	3,702	3,702		
	運行便数	144	168	156	156	156	156	156	156	156	144	144	156	1,848	1,848		
	一便あたり利用者数	2.03	1.95	1.92	1.72	1.54	1.88	2.23	2.47	2.10	1.98	2.34	1.90	2.00	2.00		
令和元年度	利用者数	375	373	428	420	429	437	410	424	445	370	401	343	4,855	4,855		
	運行便数	156	156	156	156	168	144	168	156	144	144	156	156	1,860	1,860		
	一便あたり利用者数	2.40	2.39	2.74	2.69	2.55	3.03	2.44	2.72	3.09	2.57	2.57	2.20	2.61	2.61		
令和2年度	利用者数	278	324	322	367	319	366	402	392	331	273	293	297	3,964	3,964		
	運行便数	156	156	156	156	156	156	168	144	144	144	144	156	1,836	1,836		
	一便あたり利用者数	1.78	2.08	2.06	2.35	2.04	2.35	2.39	2.72	2.30	1.90	2.03	1.90	2.16	2.16		
前年度利用者数比較		-97	-49	-106	-53	-110	-71	-8	-32	-114	-97	-108	-46	-891	-891		



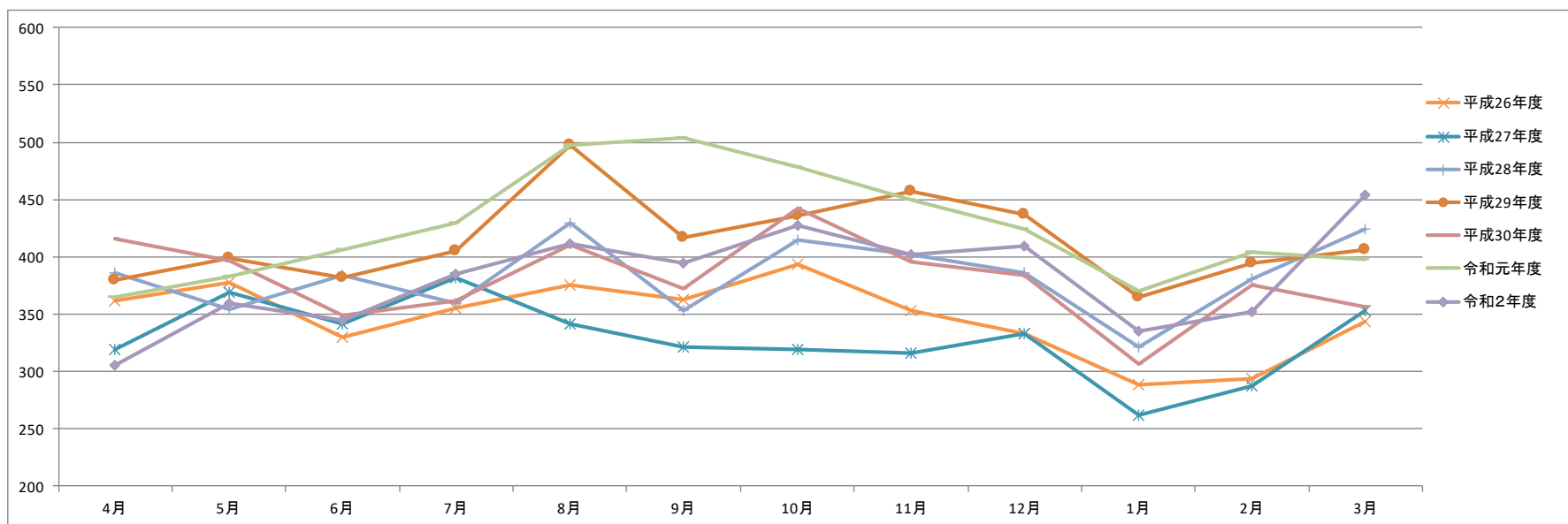
イ 曾野線（月・水・金・日 運行）

		4月	5月	6月	7月	8月	9月	10月	11月	12月	1月	2月	3月	合計	4～3月
平成26年度	利用者数	873	854	939	889	863	774	864	773	931	750	756	882	10,148	10,148
	運行便数	238	238	252	238	252	238	252	238	224	224	224	252	2,870	2,870
	一便あたり利用者数	3.67	3.59	3.73	3.74	3.42	3.25	3.43	3.25	4.16	3.35	3.38	3.50	3.54	3.54
平成27年度	利用者数	763	856	847	908	802	727	756	787	702	569	672	705	9,094	9,094
	運行便数	238	252	238	252	252	238	238	252	224	224	238	238	2,884	2,884
	一便あたり利用者数	3.21	3.40	3.56	3.60	3.18	3.05	3.18	3.12	3.13	2.54	2.82	2.96	3.15	3.15
平成28年度	利用者数	675	777	728	815	790	721	716	776	659	558	696	766	8,677	8,677
	運行便数	238	252	238	252	252	238	252	238	238	224	224	252	2,898	2,898
	一便あたり利用者数	2.84	3.08	3.06	3.23	3.13	3.03	2.84	3.26	2.77	2.49	3.11	3.04	2.99	2.99
平成29年度	利用者数	672	798	675	690	649	754	741	771	778	590	722	779	8,619	8,619
	運行便数	238	252	238	252	238	238	252	238	252	224	224	238	2,884	2,884
	一便あたり利用者数	2.82	3.17	2.84	2.74	2.73	3.17	2.94	3.24	3.09	2.63	3.22	3.27	2.99	2.99
平成30年度	利用者数	875	786	868	855	958	708	950	808	746	582	663	877	9,676	9,676
	運行便数	252	238	238	252	252	238	252	238	224	224	224	252	2,884	2,884
	一便あたり利用者数	3.47	3.30	3.65	3.39	3.80	2.97	3.77	3.39	3.33	2.60	2.96	3.48	3.36	3.36
令和元年度	利用者数	905	933	817	920	751	884	884	887	941	795	805	819	10,136	10,136
	運行便数	238	252	238	238	238	252	238	238	224	224	224	252	2,856	2,856
	一便あたり利用者数	3.80	3.70	3.43	3.87	3.16	3.51	3.73	3.95	3.55	3.59	3.66	2.69	3.55	3.55
令和2年度	利用者数	547	603	832	859	740	696	889	915	877	634	701	819	9,112	9,112
	運行便数	238	252	238	252	252	238	238	252	224	224	224	252	2,884	2,884
	一便あたり利用者数	2.30	2.39	3.50	3.41	2.94	2.92	3.74	3.63	3.92	2.83	3.13	3.25	3.16	3.16
前年度利用者数比較		-358	-330	15	-61	-11	-188	2	-26	82	-171	-118	140	-1,024	-1,024



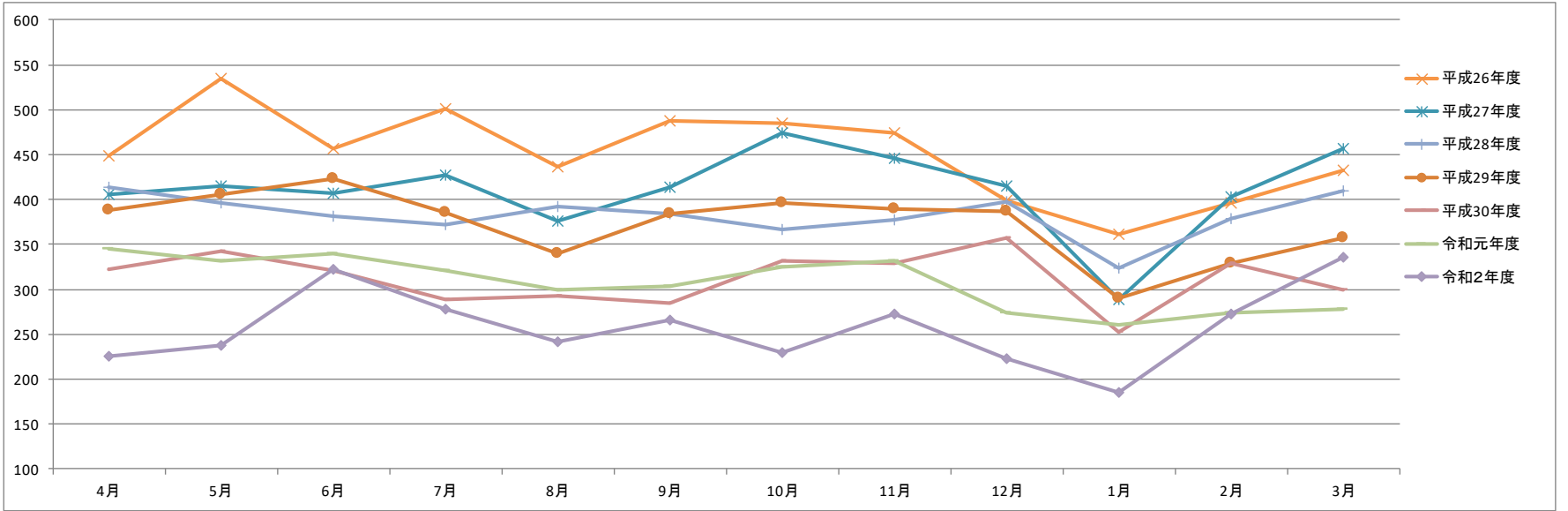
ウ 上半田川線

		4月	5月	6月	7月	8月	9月	10月	11月	12月	1月	2月	3月	合計	4~3月
平成26年度	利用者数	362	378	330	355	375	363	393	353	333	288	294	344	4,168	4,168
	運行便数	300	310	300	310	310	300	310	300	280	280	280	310	3,590	3,590
	一便あたり利用者数	1.21	1.22	1.10	1.15	1.21	1.21	1.27	1.18	1.19	1.03	1.05	1.11	1.16	1.16
平成27年度	利用者数	319	369	341	382	341	321	319	316	333	262	287	353	3,943	3,943
	運行便数	300	310	300	310	310	300	310	300	280	280	290	310	3,600	3,600
	一便あたり利用者数	1.06	1.19	1.14	1.23	1.10	1.07	1.03	1.05	1.19	0.94	0.99	1.14	1.10	1.10
平成28年度	利用者数	386	354	384	360	429	353	415	402	386	321	381	424	4,595	4,595
	運行便数	300	310	300	310	310	300	310	300	280	280	280	280	3,560	3,560
	一便あたり利用者数	1.29	1.14	1.28	1.16	1.38	1.18	1.34	1.34	1.38	1.15	1.36	1.51	1.29	1.29
平成29年度	利用者数	380	399	382	405	497	417	436	457	437	365	395	406	4,976	4,976
	運行便数	300	310	300	310	310	300	310	300	280	280	280	310	3,590	3,590
	一便あたり利用者数	1.27	1.29	1.27	1.31	1.60	1.39	1.41	1.52	1.56	1.30	1.41	1.31	1.39	1.39
平成30年度	利用者数	416	397	349	362	410	372	442	396	384	306	375	356	4,565	4,565
	運行便数	300	310	300	310	310	300	310	300	280	280	280	310	3,590	3,590
	一便あたり利用者数	1.39	1.28	1.16	1.17	1.32	1.24	1.43	1.32	1.37	1.09	1.34	1.15	1.27	1.27
令和元年度	利用者数	365	383	406	429	497	504	478	450	424	370	404	398	5,108	5,108
	運行便数	300	310	300	310	310	300	310	300	280	280	290	310	3,600	3,600
	一便あたり利用者数	1.22	1.24	1.35	1.38	1.60	1.68	1.54	1.50	1.51	1.32	1.39	1.28	1.42	1.42
令和2年度	利用者数	305	359	345	385	412	395	427	402	409	335	352	454	4,580	4,580
	運行便数	300	310	300	310	310	300	310	300	280	280	280	310	3,590	3,590
	一便あたり利用者数	1.02	1.16	1.15	1.24	1.33	1.32	1.38	1.34	1.46	1.20	1.26	1.46	1.28	1.28
前年度利用者数比較		-60	-24	-61	-44	-85	-109	-51	-48	-15	-35	-52	56	-528	-528



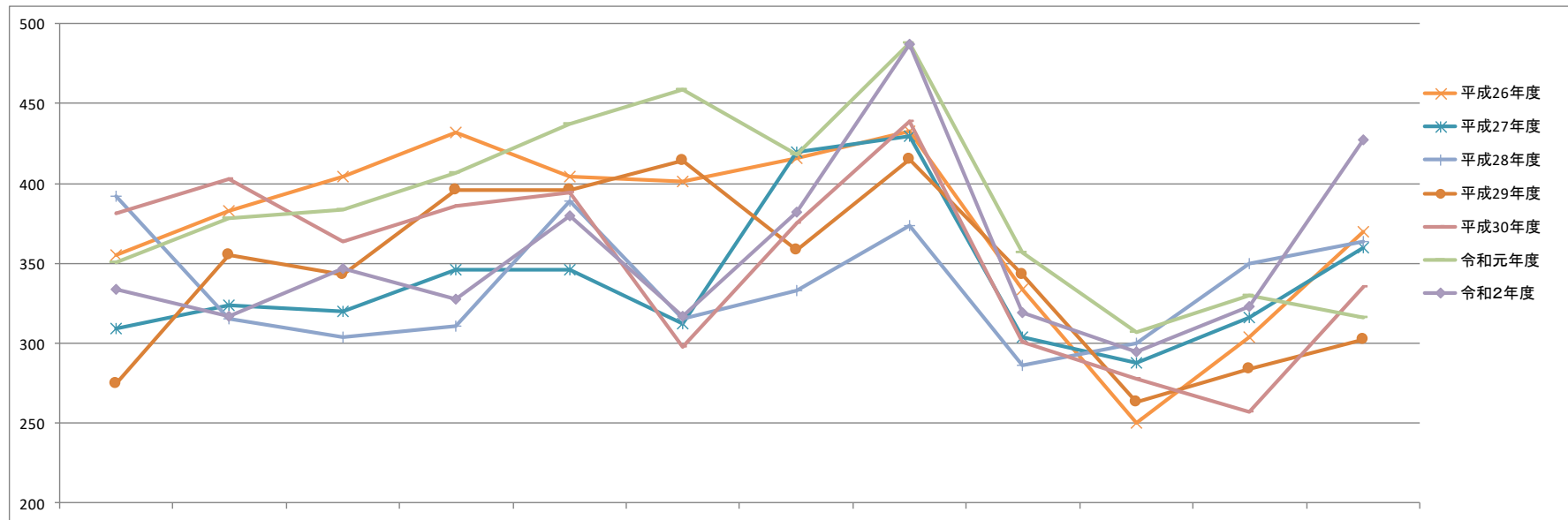
エ 片草線

	4月	5月	6月	7月	8月	9月	10月	11月	12月	1月	2月	3月	合計	4~3月	
平成26年度	利用者数	448	535	457	501	436	488	485	474	399	361	396	433	5,413	5,413
	運行便数	300	310	300	310	310	300	310	300	280	280	280	310	3,590	3,590
	一便あたり利用者数	1.49	1.73	1.52	1.62	1.41	1.63	1.56	1.58	1.43	1.29	1.41	1.40	1.51	1.51
平成27年度	利用者数	406	415	407	427	376	413	474	446	415	288	403	456	4,926	4,926
	運行便数	300	310	300	310	310	300	310	300	280	280	290	310	3,600	3,600
	一便あたり利用者数	1.35	1.34	1.36	1.38	1.21	1.38	1.53	1.49	1.48	1.03	1.39	1.47	1.37	1.37
平成28年度	利用者数	413	396	382	372	392	384	367	377	397	323	378	410	4,591	4,591
	運行便数	300	310	300	310	310	300	310	300	280	280	280	310	3,590	3,590
	一便あたり利用者数	1.38	1.28	1.27	1.20	1.26	1.28	1.18	1.26	1.42	1.15	1.35	1.32	1.28	1.28
平成29年度	利用者数	388	405	423	386	339	384	396	389	387	290	329	357	4,473	4,473
	運行便数	300	310	300	310	310	300	310	300	280	280	280	310	3,590	3,590
	一便あたり利用者数	1.29	1.31	1.41	1.25	1.09	1.28	1.28	1.30	1.38	1.04	1.18	1.15	1.25	1.25
平成30年度	利用者数	322	343	321	289	292	284	332	329	357	252	329	300	3,750	3,750
	運行便数	300	310	300	310	310	300	310	300	280	280	280	310	3,590	3,590
	一便あたり利用者数	1.07	1.11	1.07	0.93	0.94	0.95	1.07	1.10	1.28	0.90	1.18	0.97	1.04	1.04
令和元年度	利用者数	345	332	340	321	299	304	325	331	274	260	274	278	3,683	3,683
	運行便数	300	310	300	310	310	300	310	300	280	280	290	310	3,600	3,600
	一便あたり利用者数	1.15	1.07	1.13	1.04	0.96	1.01	1.05	1.10	0.98	0.93	0.94	0.90	1.02	1.02
令和2年度	利用者数	225	237	322	278	241	266	230	272	223	185	273	336	3,088	3,088
	運行便数	300	310	300	310	310	300	310	300	280	280	280	310	3,590	3,590
	一便あたり利用者数	0.75	0.76	1.07	0.90	0.78	0.89	0.74	0.91	0.80	0.66	0.98	1.08	0.86	0.86
前年度利用者数比較	-120	-95	-18	-43	-58	-38	-95	-59	-51	-75	-1	58	-595	-595	



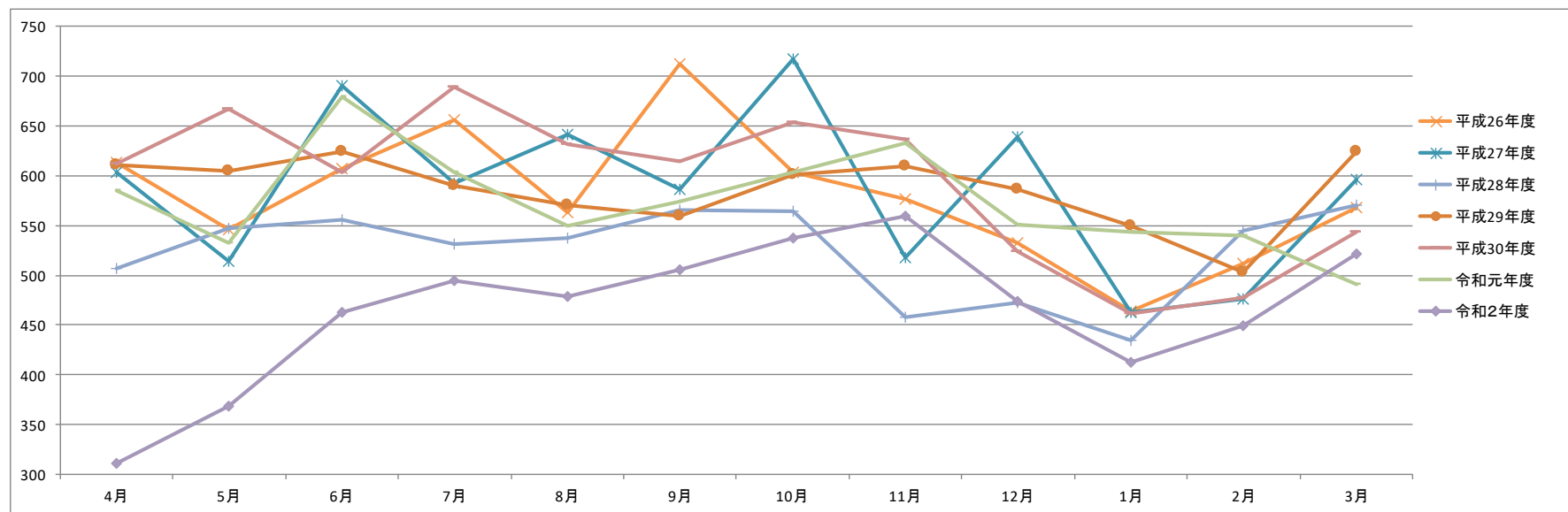
才 岩屋堂線

平成26年度	利用者数	355	383	404	432	404	401	416	433	334	250	304	370	4,486	4,486
	運行便数	300	310	300	310	310	300	310	300	280	280	280	310	3,590	3,590
	一便あたり利用者数	1.18	1.24	1.35	1.39	1.30	1.34	1.34	1.44	1.19	0.89	1.09	1.19	1.25	1.25
平成27年度	利用者数	309	324	320	346	346	312	420	430	304	288	316	360	4,075	4,075
	運行便数	300	310	300	310	310	300	310	300	280	280	290	310	3,600	3,600
	一便あたり利用者数	1.03	1.05	1.07	1.12	1.12	1.04	1.35	1.43	1.09	1.03	1.09	1.16	1.13	1.13
平成28年度	利用者数	392	315	304	311	389	315	333	374	286	300	350	364	4,033	4,033
	運行便数	300	310	300	310	310	300	310	300	280	280	280	310	3,590	3,590
	一便あたり利用者数	1.31	1.02	1.01	1.00	1.25	1.05	1.07	1.25	1.02	1.07	1.25	1.17	1.12	1.12
平成29年度	利用者数	275	355	343	396	396	414	358	415	343	263	284	302	4,144	4,144
	運行便数	300	310	300	310	310	300	310	300	280	280	280	310	3,590	3,590
	一便あたり利用者数	0.92	1.15	1.14	1.28	1.28	1.38	1.15	1.38	1.23	0.94	1.01	0.97	1.15	1.15
平成30年度	利用者数	381	403	364	386	394	298	375	439	301	278	257	335	4,211	4,211
	運行便数	300	310	300	310	310	300	310	300	280	280	280	310	3,590	3,590
	一便あたり利用者数	1.27	1.30	1.21	1.25	1.27	0.99	1.21	1.46	1.08	0.99	0.92	1.08	1.17	1.17
令和元年度	利用者数	351	378	384	407	437	459	418	488	357	307	330	316	4,632	4,632
	運行便数	300	310	300	310	310	300	310	300	280	280	290	310	3,600	3,600
	一便あたり利用者数	1.17	1.22	1.28	1.31	1.41	1.53	1.35	1.63	1.28	1.10	1.14	1.02	1.29	1.29
令和2年度	利用者数	334	317	347	328	380	317	382	487	319	295	323	427	4,256	4,256
	運行便数	300	310	300	310	310	300	310	300	280	280	280	310	3,590	3,590
	一便あたり利用者数	1.11	1.02	1.16	1.06	1.23	1.06	1.23	1.62	1.14	1.05	1.15	1.38	1.19	1.19
前年度利用者数比較		-17	-61	-37	-79	-57	-142	-36	-1	-38	-12	-7	111	-376	-376



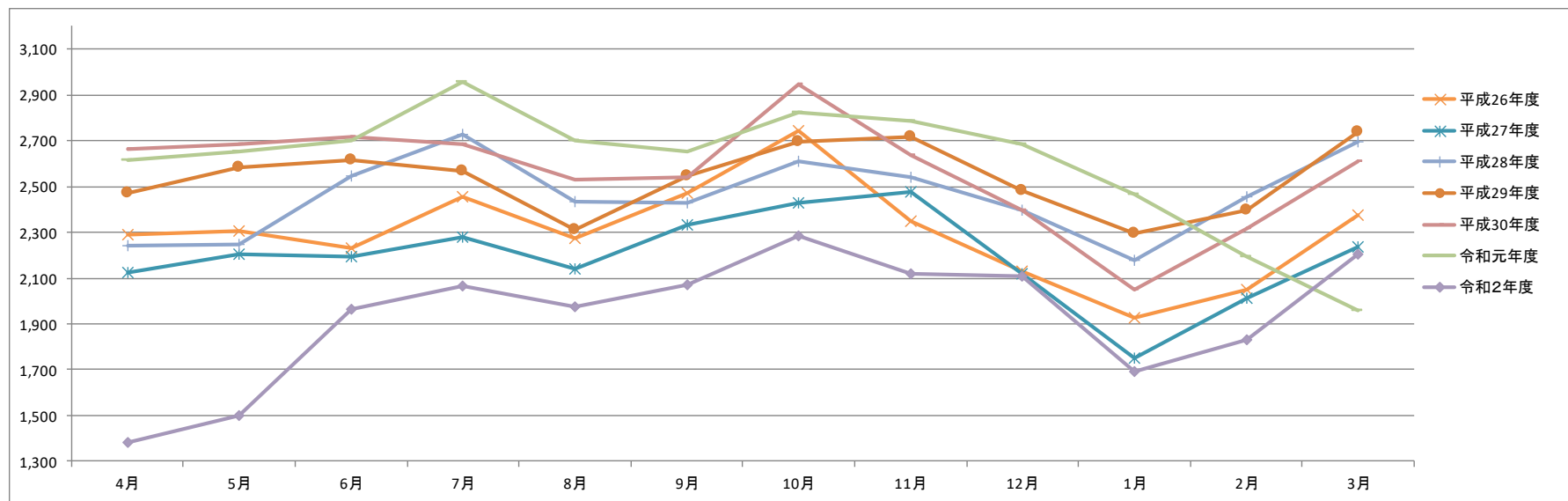
カ 本地線（月・火・木・土 運行）

	4月	5月	6月	7月	8月	9月	10月	11月	12月	1月	2月	3月	合計	0	
平成26年度	利用者数	613	546	607	656	563	712	603	576	533	464	512	568	6,953	6,953
	運行便数	238	252	238	252	238	252	238	238	224	224	252	2,870	2,870	
	一便あたり利用者数	2.58	2.17	2.55	2.60	2.37	2.83	2.53	2.42	2.38	2.07	2.29	2.25	2.42	2.42
平成27年度	利用者数	603	514	690	593	642	586	717	518	639	463	476	596	7,037	7,037
	運行便数	238	238	252	238	252	238	252	238	224	244	238	252	2,904	2,904
	一便あたり利用者数	2.53	2.16	2.74	2.49	2.55	2.46	2.85	2.18	2.85	1.90	2.00	2.37	2.42	2.42
平成28年度	利用者数	507	547	556	531	537	566	564	458	473	435	545	570	6,289	6,289
	運行便数	238	252	238	238	252	238	252	238	224	224	224	238	2,856	2,856
	一便あたり利用者数	2.13	2.17	2.34	2.23	2.13	2.38	2.24	1.92	2.11	1.94	2.43	2.39	2.20	2.20
平成29年度	利用者数	611	605	624	590	571	559	601	610	586	550	503	624	7,034	7,034
	運行便数	238	252	238	252	252	238	252	238	238	224	224	252	2,898	2,898
	一便あたり利用者数	2.57	2.40	2.62	2.34	2.27	2.35	2.38	2.56	2.46	2.46	2.25	2.48	2.43	2.43
平成30年度	利用者数	612	667	604	689	632	615	654	636	524	462	477	544	7,116	7,116
	運行便数	238	252	238	252	238	238	252	238	238	224	224	238	2,870	2,870
	一便あたり利用者数	2.57	2.65	2.54	2.73	2.66	2.58	2.60	2.67	2.20	2.06	2.13	2.29	2.48	2.48
令和元年度	利用者数	585	533	679	603	549	574	603	633	551	544	540	491	6,885	6,885
	運行便数	252	238	238	252	252	238	252	238	224	224	238	252	2,898	2,898
	一便あたり利用者数	2.32	2.24	2.85	2.39	2.18	2.41	2.39	2.66	2.46	2.43	2.27	1.95	2.38	2.38
令和2年度	利用者数	311	368	463	495	479	506	537	560	474	413	449	522	5,577	5,577
	運行便数	238	238	252	238	252	238	252	238	224	224	224	252	2,870	2,870
	一便あたり利用者数	1.31	1.55	1.84	2.08	1.90	2.13	2.13	2.35	2.12	1.84	2.00	2.07	1.94	1.94
前年度利用者数比較	-274	-165	-216	-108	-70	-68	-66	-73	-77	-131	-91	31	-1,308	-1,308	



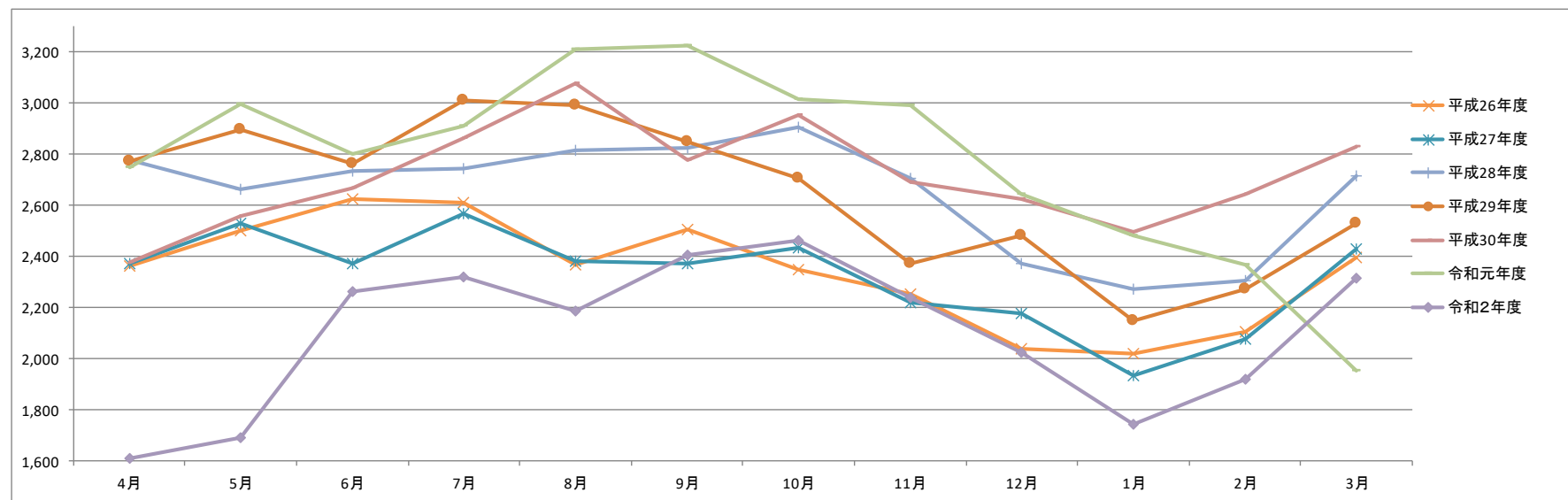
キ 上之山線

		4月	5月	6月	7月	8月	9月	10月	11月	12月	1月	2月	3月	合計	0
平成26年度	利用者数	2,290	2,305	2,229	2,456	2,275	2,473	2,745	2,346	2,130	1,929	2,052	2,373	27,603	27,603
	運行便数	480	496	480	496	496	480	496	480	448	448	448	496	5,744	5,744
	一便あたり利用者数	4.77	4.65	4.64	4.95	4.59	5.15	5.53	4.89	4.75	4.31	4.58	4.78	4.81	4.81
平成27年度	利用者数	2,126	2,202	2,196	2,281	2,141	2,333	2,426	2,478	2,120	1,751	2,010	2,235	26,299	26,299
	運行便数	480	496	480	496	496	480	496	480	448	448	464	496	5,760	5,760
	一便あたり利用者数	4.43	4.44	4.58	4.60	4.32	4.86	4.89	5.16	4.73	3.91	4.33	4.51	4.57	4.57
平成28年度	利用者数	2,242	2,248	2,545	2,729	2,431	2,430	2,607	2,539	2,397	2,176	2,453	2,694	29,491	29,491
	運行便数	480	496	480	496	496	480	496	480	448	448	448	496	5,744	5,744
	一便あたり利用者数	4.67	4.53	5.30	5.50	4.90	5.06	5.26	5.29	5.35	4.86	5.48	5.43	5.13	5.13
平成29年度	利用者数	2,473	2,581	2,616	2,567	2,310	2,548	2,694	2,715	2,483	2,294	2,395	2,736	30,412	30,412
	運行便数	480	496	480	496	496	480	496	480	448	448	448	496	5,744	5,744
	一便あたり利用者数	5.15	5.20	5.45	5.18	4.66	5.31	5.43	5.66	5.54	5.12	5.35	5.52	5.29	5.29
平成30年度	利用者数	2,661	2,682	2,716	2,686	2,530	2,540	2,947	2,636	2,398	2,047	2,316	2,610	30,769	30,769
	運行便数	480	496	480	496	496	480	496	480	448	448	448	496	5,744	5,744
	一便あたり利用者数	5.54	5.41	5.66	5.42	5.10	5.29	5.94	5.49	5.35	4.57	5.17	5.26	5.36	5.36
令和元年度	利用者数	2,616	2,654	2,700	2,956	2,698	2,651	2,822	2,784	2,686	2,465	2,191	1,956	31,179	31,179
	運行便数	480	496	480	496	496	480	496	480	448	448	464	496	5,760	5,760
	一便あたり利用者数	5.45	5.35	5.63	5.96	5.44	5.52	5.69	5.80	6.00	5.50	4.72	3.94	5.41	5.41
令和2年度	利用者数	1,381	1,498	1,965	2,067	1,972	2,072	2,284	2,120	2,110	1,692	1,833	2,204	23,198	23,198
	運行便数	480	496	480	496	496	480	496	480	448	448	448	496	5,744	5,744
	一便あたり利用者数	2.88	3.02	4.09	4.17	3.98	4.32	4.60	4.42	4.71	3.78	4.09	4.44	4.04	4.04
前年度利用者数比較		-1,235	-1,156	-735	-889	-726	-579	-538	-664	-576	-773	-358	248	-7,981	-7,981



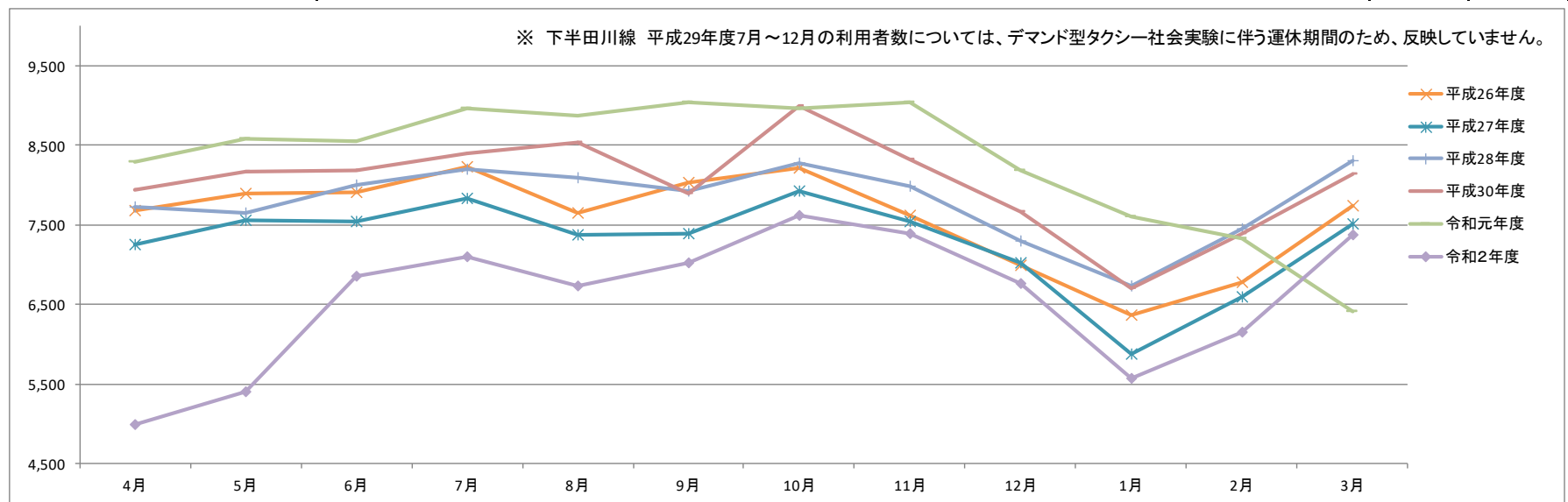
ク こうはん線

		4月	5月	6月	7月	8月	9月	10月	11月	12月	1月	2月	3月	合計	0
平成26年度	利用者数	2,364	2,500	2,623	2,612	2,366	2,503	2,349	2,255	2,037	2,020	2,104	2,397	28,130	28,130
	運行便数	360	372	360	372	372	360	372	360	336	336	336	372	4,308	4,308
	一便あたり利用者数	6.57	6.72	7.29	7.02	6.36	6.95	6.31	6.26	6.06	6.01	6.26	6.44	6.53	6.53
平成27年度	利用者数	2,371	2,529	2,373	2,569	2,383	2,373	2,434	2,220	2,174	1,935	2,075	2,429	27,865	27,865
	運行便数	360	372	360	372	372	360	372	360	336	336	348	372	4,320	4,320
	一便あたり利用者数	6.59	6.80	6.59	6.91	6.41	6.59	6.54	6.17	6.47	5.76	5.96	6.53	6.45	6.45
平成28年度	利用者数	2,776	2,664	2,734	2,746	2,815	2,823	2,907	2,704	2,370	2,270	2,306	2,713	31,828	31,828
	運行便数	360	372	360	372	372	360	372	360	336	336	336	372	4,308	4,308
	一便あたり利用者数	7.71	7.16	7.59	7.38	7.57	7.84	7.81	7.51	7.05	6.76	6.86	7.29	7.39	7.39
平成29年度	利用者数	2,771	2,897	2,761	3,011	2,992	2,848	2,707	2,370	2,480	2,146	2,271	2,531	31,785	31,785
	運行便数	360	372	360	372	372	360	372	360	336	336	336	372	4,308	4,308
	一便あたり利用者数	7.70	7.79	7.67	8.09	8.04	7.91	7.28	6.58	7.38	6.39	6.76	6.80	7.38	7.38
平成30年度	利用者数	2,376	2,560	2,666	2,863	3,077	2,776	2,953	2,689	2,623	2,494	2,642	2,828	32,547	32,547
	運行便数	360	372	360	372	372	360	372	360	336	336	336	372	4,308	4,308
	一便あたり利用者数	6.60	6.88	7.41	7.70	8.27	7.71	7.94	7.47	7.81	7.42	7.86	7.60	7.56	7.56
令和元年度	利用者数	2,750	2,995	2,799	2,910	3,209	3,223	3,017	2,990	2,645	2,482	2,365	1,951	33,336	33,336
	運行便数	360	372	360	372	372	360	372	360	336	336	348	372	4,320	4,320
	一便あたり利用者数	7.64	8.05	7.78	7.82	8.63	8.95	8.11	8.31	7.87	7.39	6.80	5.24	7.72	7.72
令和2年度	利用者数	1,609	1,689	2,260	2,319	2,184	2,404	2,464	2,237	2,025	1,744	1,919	2,316	25,170	25,170
	運行便数	360	372	360	372	372	360	372	360	336	336	336	372	4,308	4,308
	一便あたり利用者数	4.47	4.54	6.28	6.23	5.87	6.68	6.62	6.21	6.03	5.19	5.71	6.23	5.84	5.84
前年度利用者数比較		-1,141	-1,306	-539	-591	-1,025	-819	-553	-753	-620	-738	-446	365	-8,166	-8,166



ケ コミュニティバス合計

		4月	5月	6月	7月	8月	9月	10月	11月	12月	1月	2月	3月	合計	0
平成26年度	利用者数	7,673	7,901	7,906	8,232	7,645	8,032	8,220	7,624	6,987	6,357	6,772	7,739	91,088	91,088
	運行便数	2,372	2,456	2,374	2,456	2,444	2,386	2,444	2,372	2,216	2,216	2,216	2,458	28,410	28,410
	一便あたり利用者数	3.23	3.22	3.33	3.35	3.13	3.37	3.36	3.21	3.15	2.87	3.06	3.15	3.21	3.21
平成27年度	利用者数	7,255	7,555	7,546	7,838	7,377	7,385	7,927	7,543	7,029	5,871	6,594	7,517	87,437	87,437
	運行便数	2,372	2,444	2,386	2,444	2,458	2,372	2,456	2,374	2,216	2,236	2,302	2,456	28,516	28,516
	一便あたり利用者数	3.06	3.09	3.16	3.21	3.00	3.11	3.23	3.18	3.17	2.63	2.86	3.06	3.07	3.07
平成28年度	利用者数	7,726	7,646	7,996	8,206	8,095	7,923	8,269	7,988	7,295	6,728	7,448	8,305	93,625	93,625
	運行便数	2,372	2,458	2,372	2,444	2,458	2,372	2,458	2,372	2,254	2,216	2,216	2,414	28,406	28,406
	一便あたり利用者数	3.26	3.11	3.37	3.36	3.29	3.34	3.36	3.37	3.24	3.04	3.36	3.44	3.30	3.30
平成29年度	利用者数	7,945	8,428	8,142	8,045	7,754	7,924	7,933	7,727	7,494	6,724	7,187	8,050	93,353	93,353
	運行便数	2,372	2,458	2,372	2,302	2,288	2,216	2,302	2,216	2,114	2,216	2,216	2,456	27,528	27,528
	一便あたり利用者数	3.35	3.43	3.43	3.49	3.39	3.58	3.45	3.49	3.54	3.03	3.24	3.28	3.39	3.39
平成30年度	利用者数	7,935	8,166	8,188	8,399	8,533	7,887	9,001	8,318	7,661	6,706	7,396	8,146	96,336	96,336
	運行便数	2,374	2,456	2,372	2,458	2,444	2,372	2,458	2,372	2,242	2,216	2,216	2,444	28,424	28,424
	一便あたり利用者数	3.34	3.32	3.45	3.42	3.49	3.33	3.66	3.51	3.42	3.03	3.34	3.33	3.39	3.39
令和元年度	利用者数	8,292	8,581	8,553	8,966	8,869	9,036	8,960	9,041	8,177	7,603	7,324	6,412	99,814	99,814
	運行便数	2,386	2,444	2,372	2,444	2,456	2,374	2,456	2,372	2,216	2,216	2,300	2,458	28,494	28,494
	一便あたり利用者数	3.48	3.51	3.61	3.67	3.61	3.81	3.65	3.81	3.69	3.43	3.18	2.61	3.50	3.50
令和2年度	利用者数	4,990	5,395	6,856	7,098	6,727	7,022	7,615	7,385	6,768	5,571	6,143	7,375	78,945	78,945
	運行便数	2,372	2,444	2,386	2,444	2,458	2,372	2,456	2,374	2,216	2,216	2,216	2,458	28,412	28,412
	一便あたり利用者数	2.10	2.21	2.87	2.90	2.74	2.96	3.10	3.11	3.05	2.51	2.77	3.00	2.78	2.78
前年度利用者数比較		-3,302	-3,186	-1,697	-1,868	-2,142	-2,014	-1,345	-1,656	-1,409	-2,032	-1,181	963	-20,869	-20,869



3 菱野団地「住民バス」運行事業

(1) 運行内容

地域のボランティアが運転手を務め、10人乗りのワンボックスカー2台で運行した。菱野団地の外周道路や主要道路を走り、菱野団地センター地区の商店街、病院、NPO施設のほか、名鉄バス停留所やタクシー乗り場への日常的な移動とコミュニティの場を確保した。

(2) 運行経費

使用台数	運行日	利用者数	1便あたり利用者数	運行経費	1人あたり運行経費	市負担金	1人あたり市負担金	市負担率
2台	週5日 (月～金)	17,080人 (18,700人) -1,620人	7.59人 (7.60人) -0.01人	359万円 (384万円) -25万円	225円 (205円) 20円	308万円 (328万円) -20万円	180円 (175円) 5円	85.8% (85.9%) -0.1%

※ 上段は令和2年度、中段は令和元年度、下段は対前年比の数値

※ 1便あたり利用者数等は、四捨五入にて表示

【参考】

運行経費の費用負担について

- 住民バスの運行経費は、市と地域（菱野団地内の3自治会）で負担することとしており、それぞれの負担率は、瀬戸市コミュニティバス（補助対象年度の全前年度）の収支率を参考に、次のとおり設定されている。

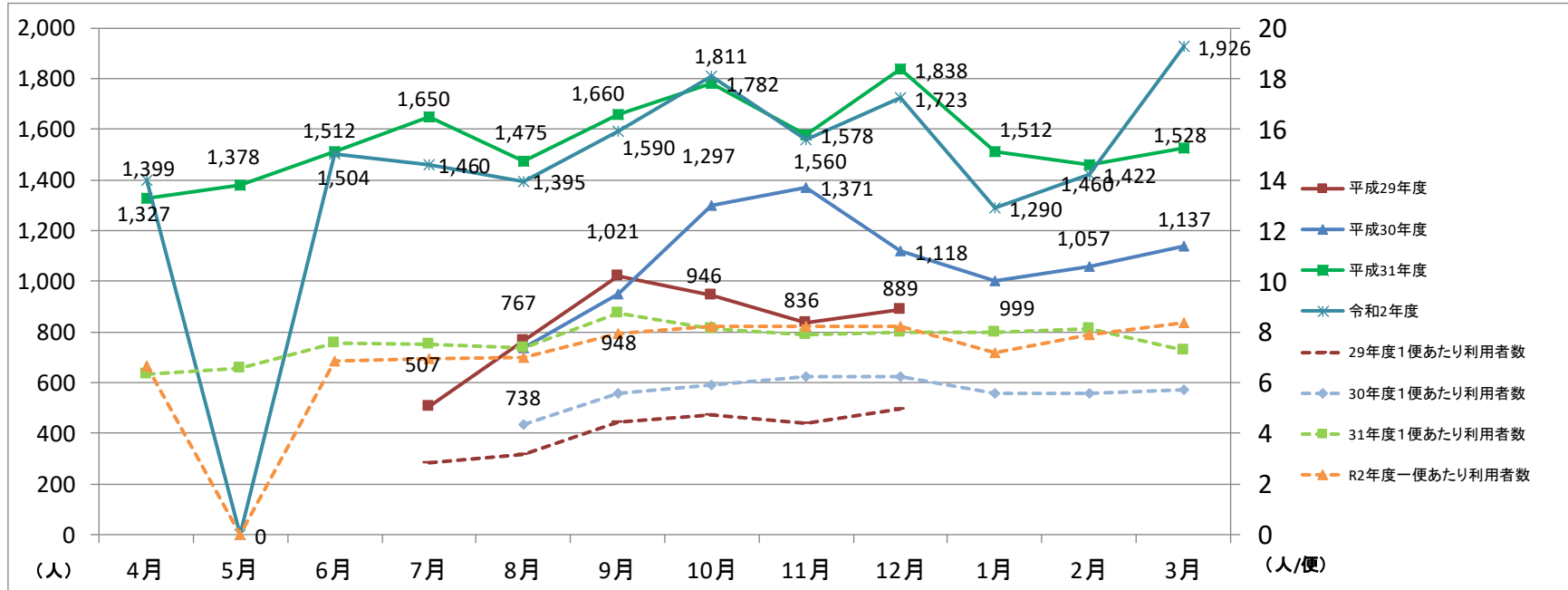
市：運行経費－（運行経費×14.2%（平成30年度の瀬戸市コミュニティバス収支率））※千円未満切り捨て

地域：運行経費－市負担金

(3) 利用者数

		4月	5月	6月	7月	8月	9月	10月	11月	12月	1月	2月	3月	合計
平成29年度 (社会実験)	利用者数	社会実験(7/10-12/26) 低速電動バスe-com8, ハイエース			507	767	1,021	946	836	889	/	/	/	4,966
	運行便数	社会実験(7/10-12/26) 低速電動バスe-com8, ハイエース			180	242	230	200	190	180	/	/	/	1,222
	※~10月:週6日	社会実験(7/10-12/26) 低速電動バスe-com8, ハイエース			2.82	3.17	4.44	4.73	4.40	4.94	/	/	/	4.06
平成30年度 (運行再開)	利用者数	運行再開(8/6-) ハイエース 2台			/	738	948	1,297	1,371	1,118	999	1,057	1,137	8,665
	運行便数	運行再開(8/6-) ハイエース 2台			/	170	170	220	220	180	180	190	200	1,530
	30年度1便あたり利用者数	運行再開(8/6-) ハイエース 2台			/	4.34	5.58	5.90	6.23	6.21	5.55	5.56	5.69	5.66
平成31年度 (令和元年度)	利用者数	1,327	1,378	1,512	1,650	1,475	1,660	1,782	1,578	1,838	1,512	1,460	1,528	18,700
	運行便数	210	210	200	220	200	190	220	200	230	190	180	210	2,460
	31年度1便あたり利用者数	6.32	6.56	7.56	7.50	7.38	8.74	8.10	7.89	7.99	7.96	8.11	7.28	7.60
令和2年度	利用者数	1,399	0	1,504	1,460	1,395	1,590	1,811	1,560	1,723	1,290	1,422	1,926	17,080
	運行便数	210	0	220	210	200	200	220	190	210	180	180	230	2,250
	R2年度一便あたり利用者数	6.66	0.00	6.84	6.95	6.98	7.95	8.23	8.21	8.20	7.17	7.90	8.37	7.59
前年度利用者数比較		72	-1,378	-8	-190	-80	-70	29	-18	-115	-222	-38	398	-1,620

27



4 市民・交通事業者・行政の協働による利用促進事業

(1) 市内基幹バス沿線協議会

ア 品野台地区沿線協議会（しなの線（旧瀬戸北線））

○ 名鉄バスの試乗会と撮影会の開催

※ 令和2年度は新型コロナウイルス感染症の感染拡大の防止のため、中止

○ バス広報誌の発行

発行月	内容	配布部数
令和2年 7月	第34号 公共交通における新型コロナウイルス感染症の感染拡大の防止に関する取組みの紹介 名鉄バスしなの線（旧瀬戸北線）及びコミュニティバス品野3線（上半田川線・片草線・岩屋堂線）の利用者数の紹介	品野台地区 1,120部
10月	特別号 名鉄バス試乗体験会と撮影会の紹介 (ぬくも里まつり当日に配布)	まつり参加者 120部
11月	第35号 名鉄バス試乗体験会と撮影会の概要報告及び中止のお知らせ 名鉄バスしなの線（旧瀬戸北線）の利用促進啓発	品野台地区 1,120部
令和3年 3月	第36号 名鉄バスにおけるマナカ・高齢者向けフリーパス等の紹介 コミュニティバスの運行経路及び運行ダイヤの変更のお知らせ	品野台地区 1,120部

イ 下品野地区沿線協議会（しなの線（旧瀬戸北線））

○ バスの乗り方教室の開催

- ・ 日時：令和2年11月9日
- ・ 場所：下品野小学校駐車場
- ・ 対象：品野西保育園（全クラス82名）
- ・ 内容：バス車内でのマナーの説明、バス停の見方・待ち方の説明、バスの乗降方法・安全確認の説明、ICカードマナカを用いた乗車体験の実施

○ バス広報誌の発行

発行月	内容	配布部数
令和3年 2月	第20号 名鉄バスのバスの乗り方教室の開催報告 コミュニティバスの運行経路及び運行ダイヤの変更のお知らせ	下品野地区 地域広報誌に掲載 2,400部

ウ 西陵地区沿線協議会（水野循環線・みずの坂線）

○ 交通安全大監視等の実施

イオン瀬戸みずの店前の交差点にて交通安全の監視活動を実施したほか、西陵連区内のバス停周辺の草取り・清掃を実施した。

○ バス広報誌の発行

発行月	内容	配布部数
令和3年 2月	第18号 コミュニティバス（こうはん線）の運行経路及び運行ダイヤの変更のお知らせ	西陵地区 2,900部

エ 赤津地区沿線協議会（赤津線）

○ 運行内容の見直しに係る協議の実施

塩草土地区画整理事業の進捗を踏まえ、まちづくりのひとつとして同区画整理地内へ赤津線を延伸するための協議を行った。（令和3年4月1日改正）

(2) コミュニティバス運行協議会

瀬戸市地域公共交通網形成計画等に基づき、運行経路や運行ダイヤの見直し、バス停の新設又は移設に係る協議を行った。

本地線、上之山線、品野3線（上半田川線・片草線・岩屋堂線）及びこうはん線は、運行協議会等との協議が整い、令和3年4月1日から運行経路等を変更した。

なお、こうはん線については、令和2年2月12日から運行経路等を変更したが、再度協議を行い、令和3年4月1日から運行経路等を変更した。

その他の路線（曾野線）については、協議を継続している。（下半田川線については、令和2年2月12日から運行経路等を変更している。）

(3) 菱野団地コミュニティ交通運行協議会

月1回、協議会を開催（令和2年度については、新型コロナウイルス感染症の感染拡大の防止のため、年間5回のみ開催）し、バスの稼働日数や走行距離、給油量、運転手の謝金額、利用者数、電話対応内容等についての情報を共有した。また、自家用有償旅客運送に向けた検討を行った。

また、新型コロナウイルス感染症の感染拡大の防止のため、令和2年5月1日から同年5月31日までの間、菱野団地「住民バス」の運行を一時中止した。併せて、バス車内の消毒（1日2回）・歓喜の徹底、乗務員のマスクの着用・検温の実施等を行った。

5 利用しやすい交通環境構築事業

公共交通の利用を促進するため、コミュニティバスに係る公共交通マップ及びポケットサイズ時刻表を作成した。

(1) 公共交通マップ

市全域の地図に、コミュニティバスのみならず鉄道、名鉄バス及び菱野団地「住民バス」の路線図を表示し、近隣市のコミュニティバスを含めた乗継情報を提供するほか、主要な乗り場や公共施設の案内情報の提供、路線情報等のインターネット検索への対応など、利用者にとって使いやすく、誰にとってもわかりやすい情報を提供する手段として公共交通マップを作成した。

(2) ポケットサイズ時刻表

コミュニティバス各路線の時刻表及び路線図のほか、鉄道、名鉄バス、菱野団地「住民バス」及び近隣市のコミュニティバスとの乗継情報の提供など、利用者にとって使いやすい、誰にとってもわかりやすい情報を提供する手段として、持ち歩きに便利なポケットサイズ時刻表を作成した。

(3) 新型コロナウイルス感染症対策

ア 市内基幹バス

- ・ 小中一貫校にじの丘学園の登下校における赤津線・しなの線の増便（バス内の過密化を避けるため）
- ・ 感染症対策に関する啓発活動（車内アナウンスの実施、啓発ポスターの掲出及びワンマン機器による啓発画像の表示）
- ・ 車内の換気、消毒作業
- ・ 乗務員のマスク着用、検温の実施
- ・ 乗務員と乗客間の飛沫防止フィルムの設置
- ・ 乗務員の後方座席の一時使用禁止

イ コミュニティバス

- ・ 感染症対策に関する啓発活動（啓発マグネットの掲示）
- ・ 車内の換気、消毒作業
- ・ 乗務員のマスク着用、検温の実施
- ・ 乗務員と乗客間の飛沫防止フィルムの設置

ウ 菱野団地「住民バス」

- ・ 感染症対策に関する啓発活動（啓発チラシの掲示）
- ・ 車内の換気、消毒作業
- ・ 乗務員のマスク着用、検温の実施

6 瀬戸市地域公共交通会議の開催

公共交通の維持・活性化を目的として実施した事業の効果を検証し、事業の評価及び見直しを実施するため、地域公共交通会議を開催した。

会議	開催日	協議事項等
第1回	令和2年 6月26日	・令和元年度事業報告について
		・令和元年度瀬戸市地域公共交通会議決算について
		・生活交通確保維持改善計画について
		・地域間幹線系統確保維持計画について
		・コミュニティバス車両の更新について
		・コミュニティバスの運行経路及び運行ダイヤの見直しに係る進捗状況について
		・新型コロナウイルスの感染拡大の防止に伴う菱野団地「住民バス」の運行中止について
第2回	令和2年 12月25日	・コミュニティバスの運行経路及び運行ダイヤ見直しについて
		・市内基幹バス赤津線塩草土地区画整理地区内への延伸について
		・市内基幹バスしなの線バス停「陶生病院前」の廃止について
		・瀬戸市生活交通確保維持改善計画の変更について
		・令和2年度地域公共交通確保維持改善事業に関する自己評価について
		・瀬戸市コミュニティバスの外観デザインリニューアルについて
第3回 (書面)	令和3年 3月8日 書類発送	・令和2年度瀬戸市地域公共交通会議補正予算について
		・令和3年度瀬戸市地域公共交通会議予算について
		・市内基幹バスOD調査に基づく利用状況について
		・令和3年度瀬戸市地域公共交通会議スケジュールについて