

# 広報せと

# 12/1

2021  
No.1436

住みたいまち 誇れるまち 新しいせと



THE CITY OF CERAMICS  
SETO, JAPAN



表紙  
写真

11/13(土)・14(日)に赤津・品野地区で「ゆるり秋の窯めぐり」が開催されました。

市の人口

	令和3年11月1日現在	前月比	前年同月比
人口	128,813人	- 56人	- 289人
男	63,373人	- 26人	- 218人
女	65,440人	- 30人	- 71人



# 年末大掃除



## 出てきたごみを資源化しよう

問 環境課  
☎88・2674



大掃除をして出てきた、使わなくなったものを、ごみとして捨てる前に資源化できないか確認しましょう。分別の徹底を心掛けて、ごみの減量にご協力ください。

❗「燃えないごみ・資源物分けっこ広場」は開催しません。各地域の資源物回収をご利用ください。

### 資源回収ステーションもご利用ください

資源物の収集日に出せない場合は、資源リサイクルセンターや紙類などを持ち込める民間の回収ステーションをご利用ください。



### 年末は「予約専用ダイヤル」が混み合います

年末は燃えないごみ・粗大ごみの予約専用ダイヤルがつながりにくくなります。インターネット予約をご利用ください。



12/1(水)から  
開始

### 「小型家電品」のリサイクル - 宅配便回収が始まります -

パソコンや携帯電話などの小型家電品は、貴金属やレアメタルなどの有用金属を含んでおり、リサイクルができる貴重な資源です。市では、国の認定事業者「リネットジャパンリサイクル(株)」と協定を締結し、宅配便による小型家電品の回収を始めます。

リサイクルにご協力をお願いします。

#### 小型家電品の持込場所

- 資源リサイクルセンター
- 支所
- 宅配便(自宅回収) **NEW**

#### 宅配便回収の手順

自宅で待つだけ

最短翌日に回収

#### 1 申し込み



インターネットで申し込み

#### 2 回収物を詰める



段ボール箱などに詰めるだけでOK

#### 3 佐川急便が回収



・希望日時で回収  
・配送伝票の記入不要

※回収料金は1,650円/箱(税込)、パソコン本体を含む回収は、1箱分無料

問 リネットジャパン  
リサイクル(株)  
コールセンター  
☎0570・085・800  
(10:00~17:00  
年末年始を除く)



# 防災だより

## 家具の転倒防止

問 危機管理課 ☎88・2600



### 地震はいつ起こるかわかりません

- 家庭の防災対策について今一度確認し、地震に備えましょう。
- 大きな地震では、家具の固定とガラスの飛散防止をすることで、多くの被害を防ぐことができます。
- 壁や床などに直接固定できないときは、伸縮ポール式器具とストッパー式器具やマット式器具など2種類以上の転倒防止器具を組み合わせ、効果を高めましょう。

#### L型金具取り付け ポイント

- ・壁裏の間柱など、強度があるところに家具を固定しましょう。
- ・家具の芯材の位置に金具を取り付けましょう。



#### コメント

阪神・淡路大震災では、6千人あまりの死者行方不明者の約85%の方が建物倒壊や家具転倒で亡くなられ、4万4千人弱にもものぼる負傷者の方の約75%の方が家具転倒やガラス破損で負傷しました。まずは、今すぐにできる家具の固定とガラスの飛散防止をし、いつ発生するかわからない地震の備えをしましょう。



愛知工業大学  
地域防災研究センター長  
横田崇 理学博士



## 12月の土日・年末年始のコールセンター

12月の土・日曜、年末年始(12/29(水)~1/3(月))はコールセンターを休止します。

## コロナワクチン総合窓口を設置しています

**場 所** 市役所1階(国保年金課前)  
**取扱業務** ワクチン接種証明書の発行、接種券・接種済証の再交付、住所地外接種届の受付、接種予約に関する補助など

## 追加接種(3回目接種)について

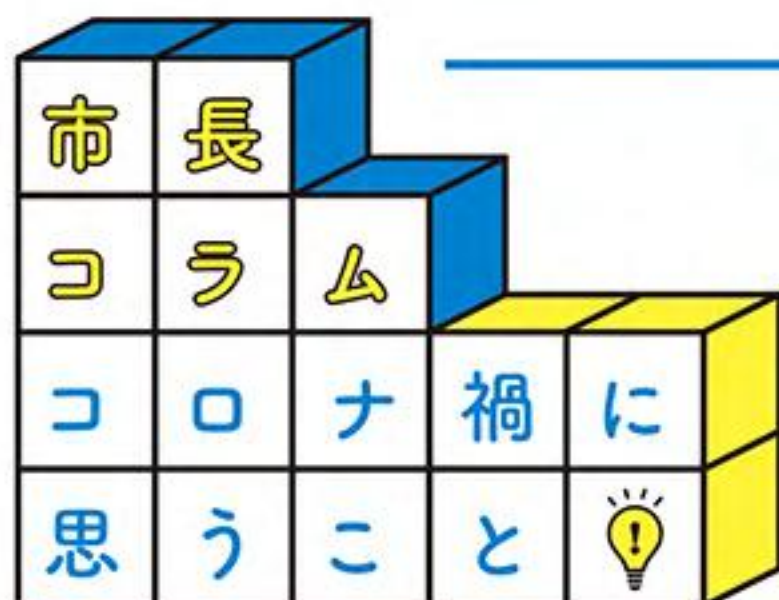
国の方針に基づき、追加接種準備を進めていますので、詳細は決まり次第お知らせします。

**対象** 2回接種完了から原則8か月以上経過した、18歳以上

### 3回目接種のスケジュール(目安)

2回目接種完了時期	2021年5月の方	6月の方
3回目接種券発送目安	2021年12月	1月
接種開始目安	2022年1月	2月

※以降は、接種時期に合わせて、順次接種券の発送を予定しています。



## コロナ禍での年末

本市では新型コロナウイルス感染確認が10月21日の1人以後、ゼロの日が続いています(11月18日現在)。

しかし、専門家は第6波の到来を予想しており、気を緩めることなく予防策を実行しなければなりません。

私は、今年の年末も外出は控え、家で大掃除と断捨離を徹底し、分別に取り組もうと思っています。特に断捨離は過去にも行いましたが、なかなか思い切れず「モノが移

動しただけ」の状態に終わることもしばしば。

そこで、まず今年は、衣類と書籍に限定しようと思います。対象は今年一回も着なかった服、収納スペースに収まっていない本。「いつか使うから…」という思いもこの機に手放そうと思います。皆さまも大掃除や断捨離をしながらリサイクルや資源化はいかがでしょうか。

伊藤保徳



# 入浴中の事故にご注意ください

問 消防課 ☎85・0494

特に  
11~4月の  
冬季に多く発生  
しています

## 入浴中の事故について

入浴中の事故は、持病がない方や前兆がなくても発生する恐れがあります。高齢者本人も、周りの方も一緒に注意しましょう。また、風呂場は滑りやすく、転倒などによる怪我也多く発生しています。

## 入浴中の事故が発生した時は

- ①顔がお湯につからないように頭部を支え、お風呂の栓を抜く
- ②会話ができるか確認する
- ③応答がなかったり、いつもと様子が違うと感じたら可能であれば浴槽から出し、**すぐに119番通報する**

## 事故を防ぐ7つのポイント

- ①入浴前に脱衣場や浴室を暖めておく。
- ②湯温は41度以下、湯につかる時間は10分までを目安にする。
- ③浴槽から急に立ち上がらないようにする。
- ④食後すぐの入浴や飲酒后、医薬品服用後の入浴は避ける。
- ⑤「半身浴」や「かけ湯」など入浴法を工夫する。
- ⑥浴室内に手すりなどを取り付ける。
- ⑦家族はときどき声をかける。



## こんなときはお電話ください

- 救急車を呼ぶか迷う
- どこで診察してもらえば良いかわからない
- 休日や夜間で医療機関が見つからない



### 【問い合わせ先】

愛知県救急医療情報センター  
☎0561・82・1133  
当直医案内テレフォンサービス  
☎0561・82・0022

救急車を呼ぶ目安に  
アプリもご活用ください



「Q助」(全国版救急受診アプリ)

11月1日(月)

## 第8回せとまち市長賞表彰式

問 政策推進課 ☎88・2500

せとまち市長賞表彰式が行われ、受賞者3名に市長から表彰状と記念品が手渡され、その活躍と功績が称えられました。



### 受賞者をご紹介します

#### ◆滝川 幸志 様

#### 「伝」

長年にわたり、保育園における陶芸指導ボランティアとして尽力され、陶芸指導をとおして子どもたちの郷土愛の醸成、伝統文化の継承に貢献されています。

**コメント** 保育士や保護者など関係者の理解があってこそ続けることができました。今後も、ひとつでもお役に立てればと思っています。



#### ◆成瀬 訓美子 様

#### 「道」

平成28年にパトラン※を開始して以来、市内のパトロールやごみ拾いなど地域の防犯、環境美化に尽力され、本市の安心・安全なまちづくりに貢献されています。

※まちを走ってパトロールする防犯活動

**コメント** 全国で2千人程いるメンバーの励みにもなります。行政の目が届かないような所でも活動し、清掃とともに犯罪抑止にもつながればと思います。



#### ◆濱田 晶子 様

#### 「育」

長年にわたり、保育園における運動指導ボランティアとして尽力され、運動指導をとおして子どもたちの運動能力の向上、若い保育士の指導力向上に貢献されています。

**コメント** 活動を通して子どもたちから逆にパワーをもらっています。子どもたちと走れる限りは楽しく続けられればと思います。



### 「せとまち市長賞」とは

まちづくりに貢献する活動や他の市民の模範となる活動を行う方、各分野での活躍により市民に明るい話題を提供した方の功績を称え、表彰を行い、今後の活動の励みとしていただくものです。



史上最年少

# 藤井聡太竜王

四冠達成

## おめでとうございます

第34期竜王戦七番勝負の第4局が、11月12日(金)・13日(土)に山口県宇部市で行われ、藤井聡太三冠(王位・叡王・棋聖)が122手で豊島将之竜王に勝利し、全勝で初の竜王を獲得しました。

19歳3か月での四冠獲得は、史上最年少記録となります。



写真(左):  
市役所の懸垂幕

写真(右):  
銀座通り商店街



提供:日本将棋連盟

## 地元棋士を応援しませんか

問 瀬戸将棋文化振興協会事務局  
(瀬戸市文化振興財団内) ☎84・1811

..... ホームページをリニューアルしました .....

**01** ホームページからも会員に入会できます

NEW

将棋文化の普及啓発などに協力していただける方を正会員・賛助会員として募集しています。

- その他の会員特典:オリジナル記念品の贈呈、会員限定イベントへの参加など

**02** 応援メッセージが送れます

NEW

会員限定で地元棋士への応援メッセージを送ることができるようになりました。

- 市内レポート「瀬戸将棋さんぽ」連載中  
中心市街地の地元棋士応援の様子を紹介

会員登録は  
こちらから



## Seto まちかど スナック

10/21  
(木)

### 作家 青山美智子さんが母校訪問



2021年本屋大賞第2位  
「お探し物は図書室まで」



本市出身の作家、青山美智子さんが母校の瀬戸西高校を訪問し、在校生に向けて講演を行いました。自身が在学していた頃から小説を書いていたことを伝え、「好きなことに正直でいたらいつか扉が開けるかもしれません。」と語りました。

11/5  
(金)

### 瀬戸のものづくり作家 についてのプレゼン授業



瀬戸工科高等学校工芸デザイン科の2年生が、市が制作した冊子「せとまちギフト」に掲載している瀬戸のものづくり作家について、直接訪問したり、SNSを通して質問し、わかったことをグループごとに発表しました。“今、せとを知る”という学校設定科目「せともの学」でのひとコマです。

この事業は、瀬戸市を応援したいという全国の皆様からの想いのこもった寄附金で実現しました。



瀬戸市ふるさと応援寄附金事業

問 瀬戸市まるっとミュージアム・観光協会 ☎85・2730

# ものづくりロボットキャンプ

参加費  
無料

事前申込

未来を想像と創造しよう



講師

瀬戸蔵ロボットアカデミー  
**ロボ太郎先生**

愛知工業大学 西山慎泰 客員講師

愛知工業大学の  
学生のみなさん

## 2足で歩くロボットの謎探求!

2日間にわたって、ものづくりやロボットについてじっくり楽しく学び、チャレンジすることで、お子さん達の連帯感が深く芽生え創造力が広がる特別なワークショップです。

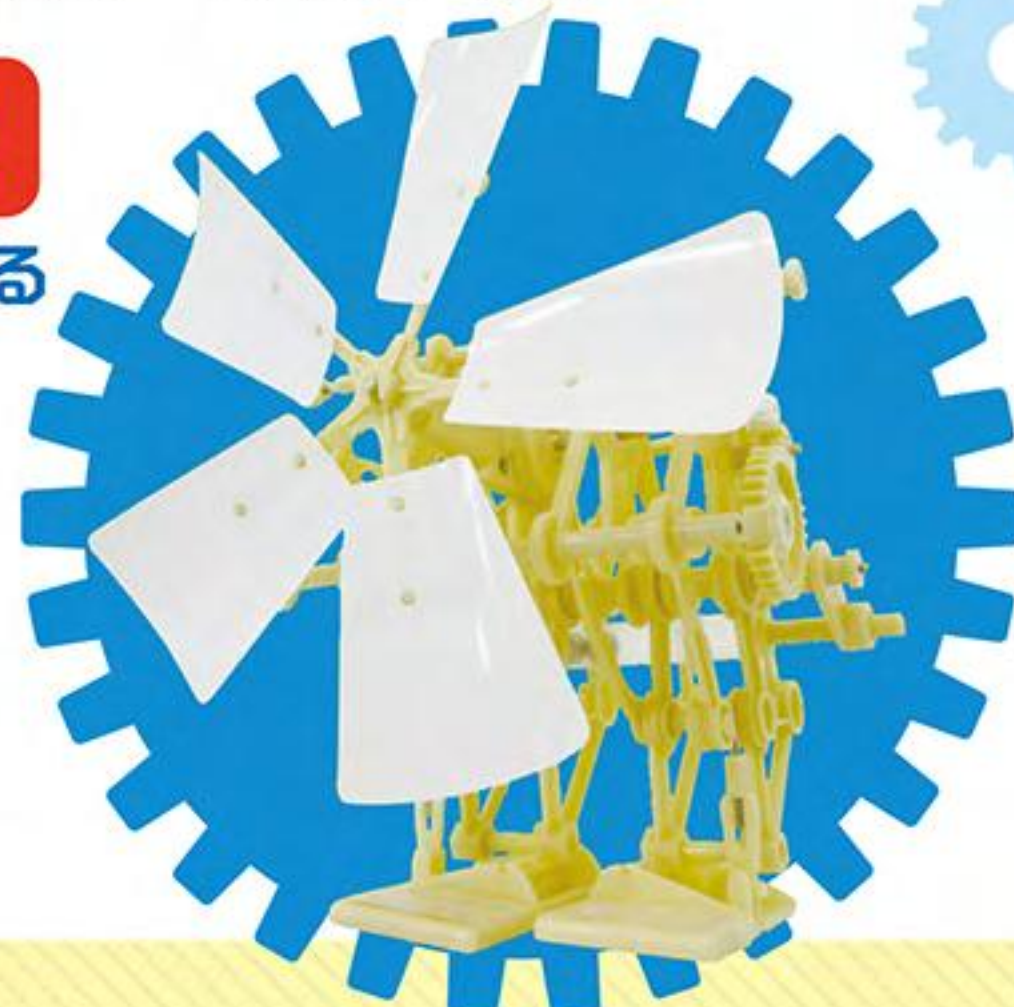
**STEP 1**

簡単な工作キットで  
ものが動く仕組みを  
学ぼう!



**STEP 2**

風で2足歩行できる  
ロボット作りに  
チャレンジ!



日時 (2日間連続講座)	<b>A 1/22 土・23 日</b> <b>B 1/29 土・30 日</b> (両日) 午前10時～午後4時 ※宿泊はしません。		
場所	瀬戸蔵	持ち物	昼食
参加条件 (1・2を満たす方)	1 市内在住・在学の小学3～6年生でAかBの日程に参加できる方 2 10月に開催した「ものづくりロボットキャンプ」に参加していない方		定員 各回18人 (抽選)
申込方法	A・Bどちらかの日程を選び、瀬戸市まるっとミュージアム・観光協会ホームページの申込専用フォームから申し込み ※A・Bは同内容です。 <input type="text" value="瀬戸市 まるっと"/> <input type="submit" value="検索"/>		
申込締切	12月15日(水) ※抽選結果は1月7日(金)までに郵送します。		



**注意  
事項**

新型コロナウイルス感染拡大防止対策のため、**教室内への入場は、参加者(お子さん)のみ**となります。  
また今後の状況により、やむを得ず開催を中止する場合があります。

## せとちゃん クリスマスカード・年賀状

でございさつ♪

「せとちゃん」クリスマスカード・年賀状が瀬戸市まるっとミュージアム・観光協会ホームページから無料ダウンロードできます。



瀬戸市 まるっと

検索



ぜひご利用  
ください♪

問 瀬戸市まるっとミュージアム・観光協会 ☎85・2730



新型コロナウイルス感染拡大防止のため、予定が変更・中止となる場合があります。



## DRPCキッズプログラミング

問 デジタルリサーチパークセンター ☎87・3100  
(休館日 月曜 祝日の場合は翌平日)

### ジュニア・プログラミング検定 (Scratch部門)

日 程 1月10日 (月・祝) ※複数受験可能

検 定	時 間	受講料
Entry(4級)	午前9時30分～10時	2,400円
Bronze(3級)	午前11時～11時40分	2,600円
Silver(2級)	午後1時20分～2時	2,800円
Gold(1級)	午後3時～3時50分	3,000円

#### 内容

サーティファイ社が主催するプログラミング検定です。Scratchを使用したプログラミングスキルを測定し、その能力を証明・認定します。

- 対 象 どなたでも受験可 (大人も可)  
 定 員 各級8人 (先着順)  
 持ち物 筆記用具 (複数受験者は昼食など)  
 申込方法 窓口で申し込み (申込時に受験料支払)  
 締 切 12月23日 (木)

### 上級講座 (Javaオブジェクト指向編)

- 日 程 1月9日～3月6日 (全9回・日曜)  
 午前10時～正午  
 対 象 過去に中級講座 (Java基礎編) を受講していること  
 持ち物 筆記用具  
 ※中級講座のテキストがあればお持ちください。  
 受講料 2,068円 (教材費)  
 定 員 10人 (抽選)  
 申込方法 ホームページから申し込み  
 締 切 12月22日 (水)

#### 内容

Javaの基礎的なプログラミングスキルを習得した方向けに、プログラミング手法であるオブジェクト指向を学びます。学んできたことを使って、オリジナルの勇者バトルゲームの製作に挑戦します。



## 明るい選挙啓発ポスターコンクールの入賞者

問 選挙管理委員会 ☎88・2559

市内小・中学校の応募総出点数93点のうち、16点 (優秀賞6点、佳作10点) が入賞しました。優秀賞に選ばれたのは、次の皆さんです。  
おめでとうございます。

小学生の部	やました さら 山下 紗良	西陵小 2年生	瀬戸市優秀賞・ 愛知県審査入選
	にしやま まひる 西山 真陽琉	陶原小 5年生	瀬戸市優秀賞
	ふゆしば はぐみ 冬柴 花郁実	下品野小 6年生	瀬戸市優秀賞
中学生の部	さとう げんや 佐藤 玄弥	光陵中 1年生	瀬戸市優秀賞
	ももだ たくみ 百田 拓史	水野中 2年生	瀬戸市優秀賞
	いわた あやね 岩田 彩音	南山中 2年生	瀬戸市優秀賞



〈岩田 彩音さん作品〉

△新型コロナウイルス感染拡大防止のため、予定が変更・中止となる場合があります。

## 12/12 染付オーナメントをつくろう

(日) まで

問 瀬戸染付工芸館 ☎89・6001

クリスマスツリーや干支のトラ型など、クリスマスやお正月に飾るオーナメントに、呉須という絵具で絵付け体験ができます。

時間 午前10時～午後4時(午後5時閉館)

場所 瀬戸染付工芸館 参加費 330円/個

定員 事前申し込み不要・素地がなくなり次第終了 休館日 火曜

その他 ・作品は焼成し、後日お渡しします。(郵送は、別途郵送料が必要)

・5人以上の体験希望は、電話で事前連絡をください。



## 文化の祭典

問 瀬戸市文化振興財団 ☎84・1093

場所 文化センター文化ホール

入場料 無料

開演 午後1時(開場:0時30分)

12/12

(日)

邦楽

日本の伝統和楽器である箏・尺八の演奏や舞踊、民踊など、耳にやさしく目に楽しい舞台をお楽しみください。



12/26

(日)

詩吟・民謡・和太鼓

瀬戸市文化協会所属の詩吟、民謡、和太鼓の団体が自慢の喉や三味線合奏、迫力ある和太鼓を披露します。



1/15

(土)

CloSeToYou Classic

第3弾

日本のクラシック ～雅楽と源氏物語～

問 瀬戸市文化振興財団 ☎84・1811

CloSeToYou Classic は、客席の中に舞台を作り、演奏者とお客様の一体感を生み出す新しい空間でのコンサートです。今回は、雅楽をお届けします。出演者による雅楽の見どころ、聴きどころのお話付きで初めての方でも気軽に楽しめます。「日常から平安へ」、源氏物語の世界をお楽しみください。

開演 午後2時(開場 午後1時)

場所 文化センター文化ホール

入場料 1,000円(指定席・税込)

※未就学のお子さんは入場できません。

※座席は、前後左右の間隔を空けた配席になります。

※公演中止以外で入場券の交換・払戻はできません。

演目 管絃: 壱越調音取 春鶯囀入破

舞楽: 落蹲 青海波・垣代あり 長慶子

出演者 雅楽団体「主韻会」(管絃演奏、舞楽 総勢10数名)



### チケット販売

①窓口販売 12/4(土) 午前8時30分から  
文化センター窓口で販売

②電話予約 12/4(土) 午前10時から予約開始

※電話予約の場合は、座席を選ぶことは  
できません。

※1/14(金)まで電話予約可能です。





⚠️ 新型コロナウイルス感染拡大防止のため、予定が変更・中止となる場合があります。

## 福祉

### おれんじドア・せと -認知症の本人・家族交流会-

☎ 高齢者福祉課 ☎ 88・2626  
FAX88・2633

**本人交流会** 認知症になった本人同士が集まり、相談できる交流会です。集まった仲間同士で日頃感じていることを話してみませんか。

**家族交流会** 認知症の方と介護している家族が、情報交換ができる交流会です。家族が認知症の診断を受けて不安な方、これからのことが心配な方、一緒に話してみませんか。

**日程** ①1月14日(金)②2月18日(金)③3月11日(金)

**時間** 午後1時30分～3時30分

**場所** 市役所1階 105会議室

**参加費** 無料

**申込方法** 申込用紙を記入し、高齢者福祉課へ郵送・FAXで申し込み

**申込用紙配布場所**

高齢者福祉課・地域包括支援センター

### ミニ門松づくり

☎ NPO法人瀬戸地域福祉を  
考える会まごころ ☎ 85・3080

手作りのミニ門松で新しい年を迎えましょう。

**日時** 12月21日(火)

午前10時～正午

**場所** 原山公民館

**対象** 市内在住の65才以上

**参加費** 500円

**定員** 8人(先着順)

**申込方法** 電話で申し込み

**申込期間** 12月1日(水)～15日(水)

※土・日曜、祝日を除く

※愛知県高齢者地域コミュニティ参加促進事業です。

## イベント

### せと福祉マルシェ

☎ 行政課 ☎ 88・2525

福祉団体を中心としたマルシェを開催します。障害者福祉事業所などで作られたお菓子などの食品やハンドメイド作品などを販売します。

**日時** 12月10日(金)

午前10時～(なくなり次第終了)

**場所** 市役所1階シビックモール(正面玄関付近)

### 愛環ぶらっとウォーキング

☎ 愛知県都市・交通局 交通対策課  
☎ 052・954・6126

愛環沿線の名所などを巡るウォーキングイベントです。

**日程** 12月18日(土)

[スタート]高蔵寺駅→[ゴール]中水野駅

**受付時間**

スタート 午前8時30分～11時30分

**ゴール** 午前10時～午後2時30分

**参加費** 無料

※予約不要

※くわしくは愛知県交通対策課ホームページをご覧ください。



## お知らせ

### 一日合同行政相談所を 開設します

☎ 生活安全課 ☎ 88・2660

国・県・市などの仕事やサービス、各種制度の手続きなどについて、お困りごと、意見や要望をお聞きします。下記の日程では行政相談委員、人権擁護委員、民生委員が合同で相談をお受けします。身近なこともお気軽にご相談ください。

**日時** 12月3日(金)

午前10時～午後3時

**場所** 市役所5階 501会議室

※予約不要、相談料無料

### MaaSアプリを 体験してみませんか

☎ 愛知県都市・交通局 交通対策課  
☎ 052・954・6125

MaaS(Mobility as a Service)は、通勤・通学や通院、買い物などの日常生活や観光の際の移動をスムーズにするサービスです。スマホ

瀬戸の **便利屋 あんしん堂本舗**  
瀬戸市居住支援協議会委員

年末の大掃除・片付け お任せください!

☎ 0561-78-3192

部屋掃除、エアコンクリーニング、換気扇クリーニング、墓苑清掃、家の片付け、不用品処分、荷物運搬、庭の手入れ、草取り、木の伐採、網戸の張り替え等

事前予約制

☎ 0561-85-3557

病院付き添い・買い物付き添い・家事手伝い

介護経験豊富な専属スタッフがきめ細やかなサービスをご提供!  
お値打ちな料金設定で、任せて安心! 定期コースはさらにおトク!

瀬戸市古瀬戸町 35 番地 <国道 248「東古瀬戸町」交差点南西>

の無料アプリを使って、スムーズなお出かけを体験してみませんか。

**期間** 12月1日(水)~1月31日(月)  
**アプリの概要** 経路検索、愛知環状鉄道のデジタル切符の購入、観光情報、リニモ駅の混雑状況の確認などお出かけに便利な情報の確認などができます。

**対象** スマートフォン、タブレット端末をお持ちの人

**その他** くわしくは愛知県交通対策課ホームページをご覧ください。



### 市有地をお譲りします

☎ 政策推進課 ☎ 88・2507

市が所有する土地を一般競争入札で、お譲りします。くわしくは、お問い合わせください。

**入札日時** 1月11日(火)  
 午前10時~

**場所** 市役所3階 305会議室  
**土地所在地および地積**

品野町6丁目55-3(703.36㎡)

#### 要領配布場所

政策推進課(市役所4階)

**要領配布期間** 12月1日(水)~24日(金)

※土・日曜、祝日を除く

### 「歳末海鮮市」開催中止

☎ 尾張東流通センター(株)

☎ 84・9881

毎年、12月30日・31日に開催していましたが尾張東地方卸売市場の「歳末海鮮市」は、新型コロナウイ

ルス感染拡大防止のため、今年の開催を中止します。

### マイナンバーカード受取窓口

☎ 市民課(予約専用電話) ☎ 88・2882

#### 平日窓口(予約優先)

**日時** 午前8時30分~午後5時15分  
 ※予約なしでも受取可能ですがお待たせする場合があります。

#### 平日夜間窓口(要予約)

**日時** 12月14日(火)、  
 1月18日(火)  
 午後5時20分~7時20分

#### 休日窓口(要予約)

**日時** 12月11日(土)・26日(日)  
 1月15日(土)・30日(日)

#### 共通事項

休日・平日夜間は、必ず予約のうえ、市役所西側通用口からお入りください。

**場所** 市民課(市役所1階)

#### 予約受付方法

方法	予約可能期間	受付時間
インターネット 	希望日の30日前の午前9時~前日の午後12時	24時間
電話 88・2882	希望日の30日前の午前9時~当日	平日 午前9時~午後5時

#### その他

- 必要な持ち物など、くわしくは市ホームページをご覧ください。
- 平日夜間・休日窓口では住所異動や証明発行手続きはできません。

### 市役所でマイナンバーカードの申請が出来ます

☎ 市民課 ☎ 88・2881

**日時** 午前8時30分~午後5時15分  
 (平日のみ)

**場所** 市民課  
 (市役所1階)

**持ち物** 本人確認書類  
 (運転免許証、保険証など)

**その他** 申請時に顔写真を撮りますので、本人が来庁してください。



#### 自身で申請する場合

交付申請書を送付します。電話か申込サイトで申し込みください。



申込サイト

### パーティセと空調設備更新工事に伴う事務所移動のご案内

☎ まちづくり協働課 ☎ 97・1336

パーティセと3階の対象事務所が仮事務所に移動します。

**日程** 12月15日(水)~1月14日(金)

**対象事務所** 市民交流センター、学びキャンパスせと、大学コンソーシアムせと、瀬戸まちな活動センター、瀬戸市国際センター、瀬戸市子ども・若者センター、まちづくり協働課協働第3係

#### 仮事務所場所

パーティセと4階 マルチメディアルーム

家族みんなの健康を支える、身近な存在でありたい。

各種健康診断承ります (要予約)

広告



市民健診・子宮・乳腺検診・各種がん検診(胃内視鏡検査含)  
 特定健診・法定健診・人間ドック・脳ドック・  
 レディースドック・肺ドック・その他オプション検査  
 全国健康保険協会(協会けんぽ)生活習慣病予防健診実施機関  
 愛知県中小企業共済「健康診断受診助成」提携先医療機関

健診受診者さま専用の  
**無料託児サービス**  
 あります(予約制)

健康診断専用ダイヤル  
 0561-53-9668

医療法人 **あらかわ医院** 健診部門

〒488-0006 尾張旭市大久手町中松原 39 番地  
 TEL:0561-53-9668 FAX:0561-53-8827

http://arakawa-cl.com/



## 家屋の取り壊しは年内に届け出を

問 税務課 ☎ 88・2575

家屋の全部または一部を取り壊した場合は、年内にご連絡ください。取り壊しの届出をした家屋は、翌年度から課税されません。

※取り壊しが1月2日以降の場合、その年の固定資産税・都市計画税が課税されます。

## 償却資産の申告は1月31日までに

問 税務課 ☎ 88・2579

1月1日現在、市内に事業用の資産を所有している個人・法人の方は、1月31日までに償却資産の申告をお願いします。前年中に資産の増減がない場合や前年度の課税標準額の合計が150万円未満で課税されない場合も申告が必要です。

## 12月1日(水)~20日(月) 年末の安全なまちづくり 県民運動

問 生活安全課 ☎ 88・2601

年末年始の忙しさから防犯意識が薄れやすくなります。犯罪に巻き込まれないように過ごし、年末年始を明るく平穏に迎えましょう。

- 特殊詐欺の被害防止  
在宅時でも留守番電話に設定する。暗証番号は絶対に教えない。
- 住宅への侵入盗防止  
窓やドアはツーロックにする。窓に

は補助錠を取り付ける。

- 自動車盗の防止  
ドアロックを徹底し、タイヤロックなどの盗難防止装置を取り付ける。

## 12月1日(水)~10日(金) 年末の交通安全県民運動

問 生活安全課 ☎ 88・2601

年末は、慌ただしさから注意力が散漫になります。次の3点をポイントに交通ルールとマナーを守り、交通事故の発生に注意しましょう。

- ① 夕暮れ時と夜間の事故を防止し、飲酒運転等の悪質・危険な運転を根絶しよう。
- ② 自転車の交通ルール・マナーを守り安全に走行しよう。
- ③ 運転者の安全運転意識を向上させ、歩行者の安全な通行を確保しよう。

せ、歩行者の安全な通行を確保しよう。

## ストーブ火災にご注意ください

問 消防課 ☎ 85・0479

寒い日が続くと、ストーブを使う機会が増えます。使用上の注意をよく守り、燃えやすい物から、必ず1メートル以上離して使用してください。また、ストーブの上に洗濯物などを干したりしないようにしてください。

電気ストーブは火を使用しないため、安全だと思われがちですが、使い方を誤ると石油ストーブと同様の危険があります。燃えやすいもののそばでは使わない、外出時や就寝時は必ず消す、といったことに注意して、安全に使用しましょう。

## 宝くじ助成金で資機材を整備しました 問 消防課 ☎ 85・0438

宝くじ受託事業収入を財源として実施しているコミュニティ助成事業(宝くじ社会貢献広報事業)で、消防課が照明資機材(消防団に配備)・心肺蘇生訓練用資機材(婦人消防隊連絡協議会に配備)を購入しました。



## 弁護士法人心

所属弁護士 40名以上!!

交通事故・後遺障害・過払い金・借金

相続・遺言・企業法務・労務・労災・障害年金 他

交通事故 後遺障害  
損害賠償額 適正等級  
無料診断サービス

過払い金  
無料診断サービス

遺言書  
無料診断サービス

障害年金  
無料診断サービス

●「相談料」交通事故被害・後遺障害・過払い金・借金・相続・遺言・労務以外については、初回30分以降30分原則5,500円(税込) ●「その他の費用」お問合わせください ※主たる事務所は愛知県弁護士会所属・< >内は各所属弁護士会です ※委任の際には弁護士の直接面談が原則必要です ※費用につきましては例外があり、また変更になる可能性がありますので、詳しくはホームページをご覧ください ※本広告は今和3年10月時点のものです

相談料0円(交通事故被害・後遺障害・過払い金・借金・相続・遺言・労務以外) 夜間・土日祝相談可(要予約)

よいにしおさん 平日 9時~21時 受付

0120-41-2403 土日祝 9時~18時

詳細は → <https://www.kokoro.law> (12/31~1/3は除く、大型連休中の休業や臨時休業もございます。詳細はHPをご覧ください)



名古屋駅2分  
弁護士法人心名古屋法律事務所  
<愛知県弁護士会>

ヴィッツ豊田タウン内  
(豊田市駅3分)  
弁護士法人心豊田法律事務所  
<愛知県弁護士会>

松坂屋名古屋店内  
(矢場町駅0.5分、栄駅5分)  
弁護士法人心栄法律事務所  
<愛知県弁護士会>

他の事務所 豊田駅・津駅・岐阜駅・東京駅・大阪駅 近く他

⚠ 新型コロナウイルス感染拡大防止のため、予定が変更・中止となる場合があります。

## 遊びにおいでよ!せとクルランド(交通児童遊園)

📍 交通児童遊園(市民公園内) ☎ 48・2350(休園日 火曜 祝日の場合は翌平日)

イベント名	日時	対象	定員	申込方法
折り紙教室 今月の作品「こま」	12月11日(土) 午前10時45分~正午	市内在住の幼児と 保護者、小学生~18歳	10人 (先着順)	開催日1週間前の午前9時から 電話・直接窓口で申し込み 定員になり次第、締め切ります。
12月生まれの誕生会 (子育て情報交換会)	12月16日(木) 午前11時10分~11時30分	市内在住の 12月生まれの乳幼児		
クリスマスマジックショー	12月18日(土) 午前10時45分~11時45分	市内在住の幼児と 保護者、小学生~18歳	20人 (抽選)	市ホームページ「お知らせ」→「交通児童遊園の教室・イベントのご案内[12月1日号]」から申し込み <b>申込期間</b> 12/1(水)~8(水)



## せとっ子ファミリー交流館教室・講座 📍 せとっ子ファミリー交流館 ☎ 87・3636(休館日 月曜)

イベント名	日時	対象	定員	申込開始・期限
せとっ子あそびコレクション キャップアート 「スノーマンを作ろう」	12月4日(土)~26日(日) ①午前9時~12時30分 ②午後2時~4時 ※期間中の土・日曜のみ開催 ※午前中は1時間30分の制限あり	市内在住の 年長~小学生	各回8人 (先着順)	申込不要 材料がなくなり次第終了
卓球あそび	12月12日(日)・18日(土) ①午前10時~10時45分 ②午前11時~11時45分 ③午後2時~2時45分	市内在住の 小学生~18歳	各回4人 (先着順)	<b>持ち物</b> 体育館シューズ、お茶 <b>申込</b> 12/1(水) 午前9時30分~
お絵かきあそび	12月23日(木) ①午前9時30分~ ②午前10時~ ③午前10時30分~ ④午前11時~	市内在住の 乳幼児親子	各回 7組	<b>参加費</b> 100円 <b>持ち物</b> 汚れてもいい服装・ 着替え・手洗い用タオル <b>申込期間</b> 12/7(火) 午前9時30分~
パパとちょこっとタイム 「クリスマスボードゲーム会」	12月25日(土) 午前10時~11時30分	市内在住の年長~小 学生父子(祖父も可)	10組 (先着順)	<b>申込</b> 12/5(日)午前9時30分~

市ホームページ「お知らせ」→「せとっ子ファミリー交流館の教室・イベント【広報せと12/1号掲載】」からお申し込みください。



## パソコン講座 📍 デジタルリサーチパークセンター ☎ 87・3100(休館日 月曜 祝日の場合は翌平日)

講座	日時	内容	受講料	締切
No.80 実践1日講座ワード2 (請求書から表を学ぼう)	1月6日(木) 午前10時~正午	請求書を作成しながら、表組のある文章の作成を学びましょう。日付やあいさつ文を自動入力してみましよう。	1,900円 (教材費 550円含む)	12/24(金)
No.81 micro:bitプログラミング 講座(小学校高学年)	1月8日(土) 午前10時~午後4時	micro:bitを使い、様々な工作も交えて、プログラミングとITを活用したモノづくりを行います。プログラミングが初めての方でも大丈夫です。	5,400円 (教材費 2,068円含む)	
No.R05 ※Rはリモートです スプレッドシートを使って みよう1(オンライン)	1月6日(木) 午後3時~4時30分	オンラインの無料表計算ソフトであるGoogleスプレッドシートの基本的な使い方を学びます。	無料	

**対象・定員・申込方法** 電話・ホームページでご確認ください。  
**持ち物** 筆記用具 **場所** デジタルリサーチパークセンター  
<http://drp.sub.jp/kouza/>  
※申込多数の場合は抽選  
※募集締切後、登録メールアドレスへ受講可否を連絡します。



**「メルカリ教室  
~出品実践編~**」は順次  
開催しています。日程など  
くわしくは、ホームページをご覧ください。  
<http://www.drp.jp/fleamarket/>



対象者を記載していないものは、どなたでも参加・利用できます。参加費が記載されていないものは、無料です。

生活資金融資をあっせんします ☎ 社会福祉課 ☎ 88・2610 FAX88・2615 Eメール shafuku@city.seto.lg.jp

一時的に必要となった資金を調達できない方へ、市で融資をあっせんします。申込方法や必要書類など、くわしくはお問い合わせください。

**資金の種類**

不慮の事故、結婚、出産、医療、教育、葬祭、住宅修繕、生活必需品の購入など

**あっせん金額**

80万円以内(生活必需品の購入などは50万円以内)

**貸付利率** 年1.8% ※別途「信用保証料(令和3年度は年2.0%)」が必要

**償還方法** 5年以内の元利均等毎月払

\*担保、保証人は不要。ただし、信用保証保険に加入すること

\*審査、融資は指定の金融機関で行い、可否決定まで3~4週間程度かかります。

**対象(次の要件を全て満たす方)**

- 満20歳以上満60歳以下であること
- 1年以上継続して市内に居住し、住民登録をしていること
- 1年以上継続した職業を有し、年額150万円以上の総収入があること。ただし、自営業者は2年以上の実績があり、年額150万円以上の所得があること
- 納期までの市税を完納していること
- 瀬戸市生活資金融資制度による融資を受けた者は、全て償還していること
- 融資あっせん金融機関の指定保証保険に加入する資格を有すること
- 暴力団と関係がない、またはそのおそれのないこと

**スポーツ教室** ☎ 市体育館 ☎ 48・0500

対象	教室名	曜日	時間	回数	教室開始日	定員
こども	あばれ!発達塾[小1~小6]	月曜	17:15~18:15	各講座 全10回	1月17日~	15人
	チャレンジャーズ[小1~小3]	金曜	17:15~18:15		1月7日~	15人
おやこ	親子リズム体操[未就園児(2~3歳)と保護者]	木曜	12:15~13:00		1月13日~	30人
女性限定	フィットネス骨盤ヨガ	火曜	13:15~14:15		1月18日~	20人
	やさしいフラダンス	水曜	9:30~10:30		1月19日~	20人
	ナイトヨガ	金曜	19:30~20:30		1月7日~	20人
一般	ゆったり健康バランスボール	月曜	9:45~10:45		1月17日~	20人
	体幹鍛えよう!バランスボール	月曜	11:15~12:15		1月17日~	20人
	SALSATION®	水曜	11:00~12:00		1月19日~	20人
	遊YOUテニス[硬式テニス]	水曜	13:30~14:30		1月12日~	20人
	コアマスター	木曜	19:15~20:15	1月13日~	20人	
	ステップ45	金曜	10:00~10:45	1月14日~	20人	
	ボクシングフィットネス	金曜	11:15~12:15	1月14日~	20人	

**受講料** 1教室あたり5,500円(税込、スポーツ保険料を含む)

**申込期間** 12月1日(水)~15日(水)

**入金期間** 12月17日(金)~26日(日)

**申込方法** 新規の方:窓口受付のみ。継続の方:窓口、電話で受付

**受付時間** 午前8時30分~午後8時  
(日曜は午後4時まで)

※抽選、空きがある場合は随時受付

くわしくはホームページをご確認ください。



**スポーツ大会・教室** ☎ 市体育館 ☎ 48・0500 申し込みは市体育館窓口へ(午前8時30分~午後8時)

スポーツ	日時	場所	対象・定員	参加費	申込期間
ミニバスケット ボール教室(全8回)	1/15(土)~3/5(土) 午後7時~9時	市体育館 第1競技場	小学4・5年生 先着60人	4,000円 (スポーツ安全保険料を含む)	12/3(金) ~22(水)
瀬戸地方小学生 サッカー大会	2月5日(土)	市内小学校	小学3~6年生	1組 4,000円	12/5(日) ~20(月)

**せとの便利屋さん**

引越し・不用品処分のお手伝い・遺品整理・  
エアコンクリーニング・草刈り、枝切りなど

**地域密着 ベンリー瀬戸共栄通店 Benry**

親切・迅速・丁寧な暮らしまわりのお手伝い。全国展開のベンリーなら安心。  
お問合せ・お見積りは無料です。下記のフリーコールまでお気軽にどうぞ。

●●●フリーコール 0120-925-632●●●

■ 瀬戸市共栄通 5-3

■ TEL 0561-89-6761

■ 営業時間 8:00~19:00

■ HP 「ベンリー瀬戸共栄通店」で検索



暮らしの「困った」を解決する  
あなたの街の  
**ベンリー**です!

**Benry**  
TOTAL CONVENIENCE SERVICE



# 12月相談窓口

⚠️ 新型コロナウイルス感染拡大防止のため、変更・中止となる場合があります。

(要予約)の相談は、事前に電話予約をお願いします。★正午～午後1時は昼休み

※年末年始の閉庁日:12/29(水)～1/3(月)

相談種類	相談日	時間	相談場所	問い合わせ先
消費生活相談 (多重債務相談も含む)	毎週 月・火・木・金曜 (30日(木)・31日(金)を除く)	★午前10時～ 午後4時	市役所(2階生活安全課) で当日受付	
消費生活法律相談 (事前に消費生活相談が必要)	1日(水)	午後1時～4時	市役所 (2階消費生活センター)	生活安全課 ☎88・2660
行政相談	3日(金)・17日(金)	午後1時～4時	市役所 (1階案内)で当日受付	社会福祉課 ☎88・2610
人権相談(予約優先)	8日(水)	★午前10時～午後3時		愛知県司法書士会 ☎052・683・6683
登記相談 (相続・遺言・贈与・売買・法人)	9日(木)	★午前10時～ 午後3時		愛知県行政書士会東名支部 ☎090・6574・3634(相馬)
遺言・相続の困りごと相談	なし 次回は1月31日(月)	午前9時～正午		宅建業協会東尾張支部 ☎52・6977
不動産相談	16日(木)	午前9時～正午		
ひとり親家庭相談(要予約)	毎週 月・火・金曜(31日(金)を除く)	午前10時～午後4時	市役所(2階)	こども未来課 ☎88・2631
子ども・若者相談 ※事前予約可	毎週 月～金曜 (28日(火)～31日(金)を除く) 5日(日)・18日(土)	午前9時15分～ 午後6時	パルティセと(3階)	子ども・若者センター ☎82・1990 ☎88・2636
若者自立就労相談 (若者ひきこもり) (要予約)	15日(水)・22日(水)	午後1時30分～ 4時30分		春日井若者 サポートステーション ☎0568・37・1583
女性悩みごと相談 (要予約)	金曜:3日・10日・17日 火曜:21日	★午前10時～ 午後3時		女性相談受付 ☎97・1333
外国人相談(スペイン語) Consulta en español	7日(火)・14日(火)・ 21日(火)	★午前10時～ 午後5時		外国人相談窓口 ☎83・7719
外国人相談(ポルトガル語) Consulta em português	1日(水)・15日(水)	受付:午後4時30分 まで		
NPO相談	毎週 月～土曜 (28日(火)～31日(金)を除く)	午前9時～午後5時		瀬戸まちの活動センター ☎97・1161
心配ごと相談(面接相談)	毎週 木曜 (29日(水)～31日(金)を除く)	午後1時～4時	やすらぎ会館	社会福祉協議会 ☎84・2011
法律相談 予約は相談日2週間前の 午前8時30分から先着順です	第1～第4木曜	午前9時～ 11時30分		
ボランティア相談	毎週 月～金曜 (29日(水)～31日(金)除く)	午前8時30分～ 午後5時15分		
内職相談	毎週 月曜	★午前10時～午後3時		
成年後見巡回相談(要予約)	7日(火)	午後1時30分～ 4時15分		尾張東部権利擁護支援センター ☎75・5008
小中学生の不登校 などの相談	毎週 月～金曜 (29日(水)～31日(金)を除く)	★午前9時～ 午後5時		適応指導教室オアシス21 ☎84・5005
学校生活など 教育全般相談	毎週 月～金曜 (29日(水)～31日(金)を除く)	★午前9時～ 午後5時	市役所(3階学校教育課)	教育相談室サン・テレフォン ☎84・8740
認知症相談(家族会)	10日(金)	午後1時30分～ 3時30分	市役所(1階104会議室)	高齢者福祉課 ☎88・2626
新事業展開・工場管理 技術支援・IT導入 創業相談など (要予約)	毎週 月～木曜 ※1日(水)、15日(水)、 20日(月)、27日(月)～ 30日(木)を除く	月曜 ★午前10時～午後4時 火～木曜(水曜隔週) ★午前9時～午後4時	産業支援センター せと(瀬戸蔵3階)	産業支援センターせと ☎97・1191
ITスキルアップ相談 (要予約)	17日(金)・24日(金)	午後1時～4時	デジタルリサーチパーク センター	デジタルリサーチパーク センター ☎87・3100

## 参加無料 屋根・外壁塗り替えセミナーのおしらせ

屋根・外壁の塗装は専門的な知識や技術が必要な為、施工業者を信頼しすべてを任せざるを得ません。しかし、専門的な知識を持っているはずの施工業者が正規の施工仕様を守らず不良施工になるケースが後をたちません。全国で年間1,700回以上開催されてきた「屋根・外壁塗り替えセミナー」では、一級塗装技能士が解説するスクリーン映像を使い、塗装の正しい知識を分かりやすく説明します。(※要電話申込)

主催 一般社団法人市民講座運営委員会

協賛・問合 プロタイムズ名東店(株式会社ソレア) ☎0120-501-502(月曜定休)

日程	場所	定員
12/4(土) 14:00～16:00	瀬戸市文化センター 第12会議室	およそ18名 (先着順)

会場住所:愛知県瀬戸市西茨町113-3

要予約



※新型コロナウイルス対策として座席間隔は一定の間隔をあけて開催いたします。

△新型コロナウイルス感染拡大防止のため、予定が変更・中止となる場合があります。

対象が記載されていないものは、どなたでも参加・利用できます。参加費が記載されていないものは、無料です。

## イベントカレンダー

内容	日時	場所	対象	申込方法
こころの健康相談	12/24(金) 午後2時～4時	瀬戸旭医師会館 相談室 (西長根町10)	産業医のいない事業所の 業主・労働者	電話で申し込み ☎84・1139 瀬戸地域産業保健センター (瀬戸旭医師会 内)
こんにちは赤ちゃん訪問	都合のよい日時	自宅 (全戸訪問)	生後2か月～4か月頃の 赤ちゃん	事前に看護師から電話をしますので、希望日をお知らせください。

## 治療費の助成

対象者の要件や申請方法など、くわしくは市ホームページか健康課でご確認ください。

助成要件	対象治療	助成額	申請期限
一般不妊治療費等	一般不妊治療(ホルモン療法・人工授精など)や検査、調剤費 ※特定不妊治療を除く	夫婦1組につき1年度毎に、治療費の本人負担額の2分の1以内(上限5万円) ※助成期間は治療開始から連続した2年間	令和4年3月18日(金)まで(令和3年3月～令和4年2月までの診療分)
不育症治療費	助成要件 夫と妻の前年所得の合計額が730万円未満	指定医療機関において受けた、保険適用・保険適用外の不育症の治療・検査	夫婦1組につき年間15万円まで



市ホームページ

## めたぼうしの健康コラム

## アルコール ～お酒は節度ある量で～

健康課 ☎85・5511

### 飲みすぎるとどうなるの

アルコールは、適量であればリラックス効果や血流促進などに有効ですが、飲みすぎるとさまざまな健康障害の要因や「アルコール依存症」になる恐れがあります。適量は個人差があります。どの程度のお酒で自分がどのような状態になるのか知っておくことが大切です。



### 適量はどのくらい

#### 適量の計算

1日で「どのくらいのお酒を飲んでいるか」を純アルコール量(g)に換算してみましょう。  
**純アルコール量(g) = 飲んだ量(ml) × [アルコール度数 ÷ 100] × 0.8**

適量とは、1日平均純アルコール量で約20g程度が目安です。

女性・高齢者・お酒を飲むと赤くなる人はより少ない量にしましょう。

※適量とは許容量で個人差があります。また、飲酒しない人に推奨するものではありません。

**ビール**  
中瓶1本  
(500ml)  
アルコール度数5%  
純アルコール量20g

**焼酎**  
0.5合  
(90ml)  
アルコール度数35%  
純アルコール量25g

**日本酒**  
1合  
(180ml)  
アルコール度数15%  
純アルコール量22g

**ウイスキー**  
ダブル  
(原酒60ml)  
アルコール度数40%  
純アルコール量20g

**ワイン**  
グラス2杯  
(240ml)  
アルコール度数12%  
純アルコール量23g

### 今日から始める 3つの減酒方法

- ① 少しずつ自分のペースで飲み、長時間飲み続けない
- ② 度数が高いお酒は薄めたり、合間に水を飲む
- ③ 週に2～3日の休肝日を設け、1週間単位で量を調整する(飲酒量を記録する)



# 休日急病診療予定表

案内電話

☎ 0561・82・0022

▼歯科当直医は変更されることがありますので、必ず上記「案内電話」でご確認ください。

12月	内科・小児科	歯科
5(日)	瀬戸旭休日急病診療所 	ゆうデンタルクリニック
12(日)		新瀬戸歯科医院

内科・小児科

受付時間: 午前8時45分～11時30分  
午後1時45分～4時30分  
診療時間: 午前9時～正午、午後2時～5時

歯科

診療時間: 午前9時～正午

▶内科・小児科は「瀬戸旭休日急病診療所」で行います。  
住所: 瀬戸市西長根町7(瀬戸旭医師会館敷地内)  
・感染予防のため「付き添い者」と一緒にご来院ください。  
・「問診票」を記入して持参してください。  
(様式は市ホームページからダウンロードできます)

- ・保険証(各種医療費受給者証を含む)を持参してください。
- ・症状が比較的軽い方の応急的な診療を行う施設です。
- ▶診療時間帯以外の急病の場合、可能な方はかかりつけの医師(ご自分の主治医)にご相談ください。
- ▶かかりつけの医師が不在のときは、救急医療情報センター(☎0561・82・1133)へお問い合わせください。
- ▶公立陶生病院は救命救急センターとして、重篤な救急患者を24時間体制で受け入れる3次救急を主体に対応します。

# ごみ収集予定日 (12月1日～)

	びん・缶・ペットボトル	紙類・古布	燃えるごみ
道 泉	7日 火	14日 火	月・木
深 川	8日 水	1日・15日 水	月・木
古 瀬 戸	1日・15日 水	8日 水	火・金
東 明	10日 金	3日 金	月・木
祖 母 懐	8日 水	1日・15日 水	月・木
陶 原 ※	8日 水	1日・15日 水	月・木
原 山 町	9日 木	2日 木	火・金
長 根	1日・15日 水	8日 水	火・金
效 範 北 ※	6日 月	13日 月	水・土
效 範 南 ※	7日 火	14日 火	水・土
水 南	10日 金	3日 金	水・土
水 野	14日 火	7日 火	月・木
品 野 1 ※	2日 木	9日 木	火・金
品 野 2 ※	9日 木	2日 木	火・金
山 口	2日 木	9日 木	火・金
菱野・本地	13日 月	6日 月	火・金
新 郷	9日 木	2日 木	火・金
西 陵	14日 火	7日 火	月・木
原 山 台	3日 金	10日 金	月・木
萩 山 台	3日 金	10日 金	月・木
八 幡 台	3日 金	10日 金	月・木

ごみ・資源物収集カレンダーは市役所・支所・市民サービスセンターで配布しています。

## 燃えないごみ・粗大ごみ

予約制の戸別収集(予約時に収集日を決める方式)です。電話かインターネットで予約をしてください。



電話予約: 0561・84・5371  
月～金曜: 午前9時～午後5時 ※祝日も可



インターネット予約(携帯電話も可)  
<http://www.setogomi.com/>

燃えないごみ 氏名・収集日を書いた紙を貼ってください  
粗大ごみ 氏名・収集日を書いた処理券を貼ってください

注意 収集日の午前8時30分までに、予約時に指定した場所へ出してください

FAXは聴覚などに障害のある方専用の予約方法です。収集日などのお知らせは後日になります。  
FAX予約: 0561・82・8751

- 陶 原※…原山町を除く
- 效 範 北 ※…名鉄瀬戸線の北側
- 效 範 南 ※…名鉄瀬戸線の南側
- 品 野 1 ※…品野町1丁目～6丁目、窯町
- 品 野 2 ※…品野町7丁目～8丁目、中品野町、上品野町、白岩町、片草町、落合町、広之田町、北丘町、八床町、井山町、鳥原町、岩屋町、上半田川町、下半田川町、定光寺町



**せとまちテレビ** [グリーンシティケーブルテレビご加入の方]  
デジタル放送 地上D121ch 放送 1日6回  
市ホームページからもご覧いただけます。 [せとまちテレビ](#)

**せとまちラジオ** ラジオサンキュー FM84.5  
市ホームページからも聴くことができます。 [せとまちラジオ](#)

iPhoneをご利用の方  

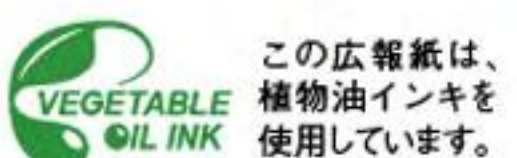
Androidをご利用の方  

**せとまちナビ** スマートフォン用アプリケーション

**せとまちナビ** Instagram [#setomachinavi](#)

**瀬戸市** ホームページ 

個人情報の利用目的 広報せとで募集するものは、それぞれ必要な範囲内で個人の情報を収集、利用します。収集した個人情報は、その他の目的で無断利用することはいたしません。



ご意見・ご感想などをお寄せください。