

瀬戸市洪水ハザードマップ

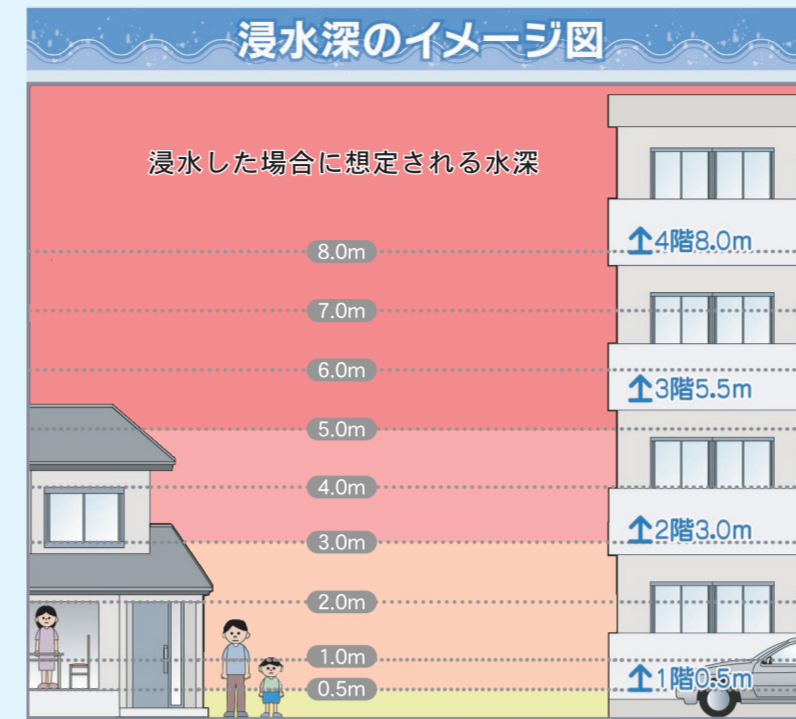
一級河川庄内川水系「水野川」

このマップに関するお問合せ先 瀬戸市役所 維持管理課 TEL.0561-82-7111
 避難所に関するお問合せ先 瀬戸市役所 危機管理課 TEL.0561-82-7111

●洪水ハザードマップについて

- この図は一級河川庄内川水系「水野川」について、水防法の規定により指定された水位周知区間*の区間外(上流部や支川)において、愛知県独自の取り組みで作成された「浸水予想図」を基に、浸水した場合に想定される区域や水深その他必要な事項を示したものです。
- この浸水した場合に想定される区域は、想定し得る最大規模の降雨(24時間総雨量823mm)が降ったことにより、河川が氾濫した場合に想定される浸水の状況をシミュレーションにより求めたものです。
- なお、シミュレーションの実施にあたっては、支派川の氾濫、浸水解析の前提とした規模を超える降雨、内水による氾濫等を考慮していませんので、本図で浸水した場合に想定される区域に指定されていない区域においても、浸水が発生する場合や想定される水深が実際の浸水深と異なる場合があります。

*水位周知区間とは、避難判断水位(特別警戒水位)への水位の到達時間情報を通知及び周知する区間です。

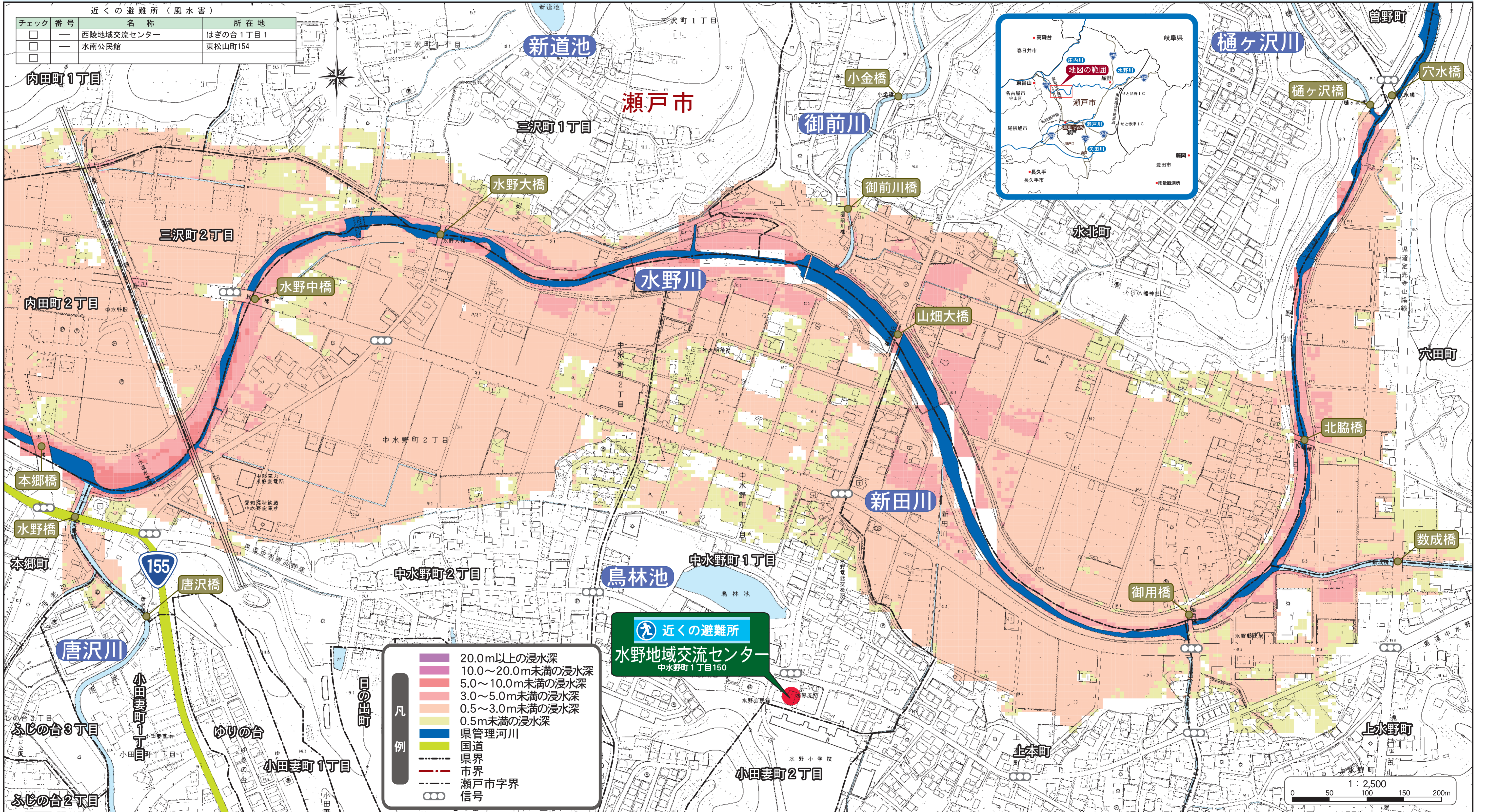


災害時の防災関係機関		
名称	電話番号	所在地
瀬戸市役所	0561-82-7111	瀬戸市追分町64-1
瀬戸市消防本部	119	瀬戸市苗場町101
瀬戸警察署	110	瀬戸市原山町1-2
愛知県瀬戸保健所	0561-82-2196	瀬戸市見付町38-1
愛知県尾張建設事務所	052-961-7211	名古屋市中区三の丸2-6-1
公立陶生病院	0561-82-5101	瀬戸市西追分町160
中部電力(株)旭名東営業所	052-778-1211	尾張旭市庄南町2-1-10
東邦ガス(株)緊急保安センター	052-872-9238	名古屋市熱田区桜田町19-18
NTT西日本名古屋支店故障受付センター	113	

愛知県川の防災情報

愛知県では、「川の防災情報」として、愛知県・市町村及び気象庁が観測した雨量・水位情報、河川の状況等を、リアルタイムで提供しています。

ホームページアドレス
<https://www.kasen-aichi.jp/>



*背景地図は、平成28年3月測図の都市計画基本図を使用しています。
 ※この図は愛知県建設局河川課にて提供している情報を基に作成しています。