

# 広報せと

5/15

2021  
No.1423

住みたいまち 誇れるまち 新しいせと

新型コロナウイルス  
感染症に関する情報

2~3ページ



THE CITY OF CERAMICS  
SETO, JAPAN



4月17日⑤・18日⑥

第60回せと陶祖まつりが  
開催されました

表紙関連記事 6ページ

広報せと

連携▶動画



新型コロナワクチン集団接種の  
流れを動画でご覧いただけます



# 新型コロナウイルス感染症対策 支 | 援 | 情 | 報

## 新型コロナワクチン接種のお知らせ(4月27日時点)

☎ 瀬戸市新型コロナウイルスワクチン接種コールセンター ☎56・0200

最新の情報は市ホームページでご確認ください。



75歳以上の方を対象とした市内医療機関でのワクチン接種が始まります

個別接種 市内医療機関36か所 **予約開始** 5月17日(月)午前8時30分～ **接種開始** 5月31日(月)

予約方法

4月27日時点では各医療機関の予約方法を調整中のため、大変申し訳ございませんが、詳細は市ホームページで一覧を確認いただくか、コールセンターへお問い合わせください。(予約方法は各医療機関で異なります)

☎ コールセンター ☎56・0200 **平日** 午前8時30分～午後8時 **土、日、祝日** 午前8時30分～午後5時15分

🖥 インターネット予約【瀬戸市ホームページ内の予約サイト】

※24時間受付対応しておりますので、インターネットでの予約をおすすめします。

74歳以下の方への接種券についてはワクチンの供給量に合わせて段階的に送付しますので、今しばらくお待ちください。

📺 ワクチン情報をお伝えしています

📻 ラジオサンキュー FM84.5 月～金曜 午前7時30分～

◆個別接種ができる医療機関一覧 予約開始前の医療機関へのご連絡はお控えください。

医療機関名	ところ	医療機関名	ところ	医療機関名	ところ
1 あおばクリニック	西山町	13 おおわき内科クリニック	水南町	25 たかはしクリニック	西十三塚町
2 青山病院	南山町	14 おわり瀬戸ひびの内科クリニック	西本町	26 中央病院	陶原町
3 あさいクリニック	東権現町	15 加藤医院	品野町	27 とりいクリニック	石田町
4 あさい病院	矢形町	16 クリニックベル	北浦町	28 長江内科小児科医院	前田町
5 浅野内科	上之山町	17 高阪内科	南仲之切町	29 野田内科小児科医院	菱野台
6 イトウ内科小児科	平町	18 こだま耳鼻科クリニック	水南町	30 藤本クリニック	窯神町
7 井上病院	川北町	19 ごとう内科クリニック	八幡台	31 ませき医院	勿田町
8 打田内科クリニック	中水野町	20 坂田内科	西本町	32 三浦内科クリニック	みずの坂
9 おいわけクリニック	西追分町	21 しなのクリニック	品野町	33 みずの坂こどもクリニック	みずの坂
10 おおたけニコニコクリニック	西寺山町	22 鈴木耳鼻咽喉科	菱野台	34 水野病院	小田妻町
11 おおの耳鼻咽喉科クリニック	西本地町	23 せとぐち心療内科クリニック	福元町	35 やまうち内科	東横山町
12 大橋医院	北脇町	24 瀬戸みどりのまち病院	緑町	36 山手クリニック	山手町

## 感染防止事業費補助金(第2期)

☎ 産業政策課 ☎88・2647、88・2651

本市では、新型コロナウイルス感染症が事業環境に与える影響を乗り越えるために、非対面ビジネスモデル構築事業や感染防止事業に取り組む事業者を支援します。

(1)対象 中小企業者、個人事業主、特定非営利活動法人およびその他法人

(2)補助率・補助上限

区分	補助率	補助上限
飲食店等	補助対象経費(税抜額)の10分の10(千円未満の端数切り捨て)	10万円
その他中小企業者等		5万円

※飲食店等とは、常設の店舗内で飲食できるスペースを有して営業を行っている飲食店または喫茶店の営業許可を受けている中小企業者等をいいます。

(3)補助対象

令和3年3月1日から同年8月31日までに実施する感染症拡大防止事業が対象です。感染防止事業で、補助要件を満たす下表の補助対象経費が対象になります。

補助対象経費	備品・消耗品費、機械装置等費(汎用性の高いものを除く)、広報費、出展費(オンラインによるものに限る)、開発費、外注費
--------	--

(4)申請受付 5月6日(木)～9月30日(木)

※申請方法など、くわしくは市ホームページをご覧になるか、電話でお問い合わせください。



## ひとり親世帯に子育て世帯生活支援特別給付金を支給します 問こども未来課 ☎88・2631

新型コロナウイルス感染症の影響が長期化していることなどを踏まえ、ひとり親世帯に対して特別給付金を支給します。

支給対象	申請不要	離婚、未婚、死亡などの理由で18歳以下(18歳到達年度の末日まで)の児童を監護・養育しているひとり親等の方で、(1)から(3)のいずれかに該当する方		<b>注意事項</b> ※1 遺族年金、障害年金、老齢年金、労災年金など ※2 既に児童扶養手当受給資格者として認定を受けている方だけでなく、児童扶養手当の認定請求をしていない方も対象です。認定を受けていない方には、収入(所得)要件以外にも児童扶養手当法上の受給要件を満たしているかどうかの確認を行います。 ※3 申請の際に必要なものは、対象者によって異なりますので、お問い合わせください。
	申請必要	(1) 令和3年4月分の児童扶養手当の支給を受ける方(手当の支給が全部停止になっている方を除く) (2) 公的年金給付等 <sup>(※1)</sup> を受給しており、令和3年4月分の児童扶養手当の支給が全部停止される方 <sup>(※2)</sup> で、公的年金受給額を含めた平成31年(令和元年)中の収入(所得)が児童扶養手当を受給している方と同じ水準となる方 (3) 新型コロナウイルス感染症の影響を受けて家計が急変し、急変後1年間の収入(所得)見込額が児童扶養手当を受給している方と同じ水準となっている方 <sup>(※2)</sup>		
支給金額	対象児童1人につき5万円		⚠️ “振り込め詐欺”や“個人情報の詐取”にご注意ください。市からご自宅に問い合わせを行うことがありますが、ATM(現金自動預払機)の操作をお願いすることや、手数料などの振込を求めることは絶対にありません。	
申請期限	(1)の方…申請不要 (2)、(3)の方…令和4年2月28日(月) <sup>(※3)</sup>			
支給時期	(1)の方 児童扶養手当の指定口座に5月7日(金)に振込。通帳の表示方法「セトシコソダテ セタイキユウフキン」	(2)、(3)の方 申請受付後、随時支給		

市独自

### 瀬戸焼・ツクリテ販売送料補助金

問ものづくり商業振興課 ☎88・2807

瀬戸焼関連事業者およびツクリテによる販売のオンライン化やオンラインイベントなどへの出店を支援するため、非対面販売に伴う送料に対して支援します。

募集件数	150事業者 ※応募件数が150件を超えた場合は抽選
補助対象期間	4月1日(木)～12月31日(金)
補助割合	補助対象期間中に事業者が負担した送料の10分の9(上限10万円)
募集期間	5月17日(月)～6月18日(金)(消印有効)

※申請方法などくわしくは市ホームページをご覧ください。電話でお問い合わせください。



市独自

### 瀬戸焼購入キャンペーン補助金(事業所対象)

問ものづくり商業振興課 ☎88・2807

瀬戸焼の消費促進や付加価値の向上、産地の魅力向上に資するため市内の飲食店や事業所が事前に申請のあった販売事業者から瀬戸焼を購入する際の費用を一部補助します。

●●●● 事業内容 ●●●●

	補助対象	補助額	上限
ア	瀬戸焼販売事業者 市内に工房や事業所がある瀬戸焼関連事業者	チケットの枚数×10,000円	従業員5人以下は50万円、6人以上は100万円
イ	瀬戸焼購入事業者 市内で事業を営む飲食店や事業所、個人事業主	11,000円以上の瀬戸焼の購入につき10,000円(チケット制)	10万円

アの募集期間	4月30日(金)～5月31日(月)	補助対象期間	7月1日(木)～9月30日(木)
イの募集期間	6月1日(火)～22日(火)	補助金交付申請期間	7月1日(木)～11月30日(火)

※申請方法などくわしくは市ホームページをご覧ください。電話でお問い合わせください。



## 中心市街地商店街出店に係る補助金

中心市街地商店街で新たに開業する事業者を支援します。提出書類に基づき選考を行い、後日文書で結果を通知します。

**募集対象** 中心市街地商店街(銀座通り商店街、末広町商店街、中央通商店街)で、店舗または事業所として一般の消費者を顧客とする事業および集客効果のある事業を開始する方

### 補助対象経費など

	家賃補助	店舗改修費補助
補助対象経費	店舗の賃借料	出店に必要な最小限度の店舗改修費
補助率	1か月あたりの家賃の2分の1以内	経費の3分の1以内
補助限度額	1か月あたり5万円	70万円
補助期間など	12か月分以内	1回限り

**募集期間(令和3年度上半期分)** 5月10日(月)～6月9日(水)

**申請方法** 提出書類をものづくり商業振興課(市役所3階)窓口にご提出ください。※郵送不可

**受付時間** 午前8時30分～午後5時15分 ※土・日曜、祝日除く

**提出書類** 市ホームページ「ビジネス・産業」→「産業振興」→「創業支援」→「補助金」→「中心市街地商店街空き店舗対策事業費補助金」からダウンロードできます。



## 瀬戸市子ども・若者支援活動応援金

子ども・若者とその家庭を見守り、支援する団体・個人などを応援するため、経費の一部として応援金を支給します。 ※新型コロナウイルス感染症の影響を踏まえた制度であり、令和3年度に限り実施します。

**募集対象** 瀬戸市内で子ども・若者を対象とする次のいずれかの事業を公益を目的として非営利で実施する団体・個人 ※他の制度で補助を受けている部分は対象外です。

- 1 子ども食堂や食品等の配布 2 学習支援 3 居場所の提供 など

**支給対象経費** 運営に係る経費(備品購入費、消耗品費、食糧費、教材費、光熱費、通信運搬費、交通費、燃料費、賃借料など)

**支給限度額** 10万円 ※原則1回限り。予算が無くなり次第、受付終了

受付開始日などは、市ホームページでお知らせします。

**申請方法** 申請書類等を子ども・若者センター(パルティセと3階)窓口にご提出ください。

**書類配布場所** 子ども・若者センター窓口または、市ホームページ「くらしの情報」→「子育て・教育」→「関連情報」→「瀬戸市子ども・若者支援活動応援金」からダウンロードできます。



**あつまれせとつこ**

広報せとにお子さんの写真を載せませんか?

**対象** 市内在住の0～3歳児(申込時)  
※くわしくは市ホームページ「市政情報」>「広報・広聴」>「広報せと」をご覧ください。



品野町

とおやま おと は 遠山音葉ちゃん  
(※写真左)

とおやま うた は 遠山詩葉ちゃん  
(※写真右)

1歳/双子の女の子

1歳の誕生日おめでとう!毎日癒しと幸せをありがとう!!いつまでも笑顔いっぱい仲良しな2人でいてね!!



南菱野町

いのうえ あか ね 井上明音ちゃん  
3歳/女の子

いつもあーちゃんのおかげでみんなhappyだよ♡いつまでも家族のアイドルでいてね。だーいすき!!



北脇町

いのうえ そう ま 井上颯真くん  
2歳/男の子

3歳おめでとう!



北脇町

ほりうち あや か 堀内彩叶ちゃん  
7か月/女の子

いつも元気いっぱい笑顔を見せてくれてありがとう!これからの成長を楽しみにしているよ♡

# 令和3年度後期 学びキャンパスせと 市民講師募集

問 学びキャンパスせと事務局 ☎59・1859

## 「学びキャンパスせと」とは

知識や特技など自分の得意なことを教えたい方が講師となり、学びたい方が受講することで、豊かな学習環境を育む生涯学習のしくみです。

**応募資格** 18歳以上の方(一般向け講座と親子向け講座)

※市内在住・在勤は問いません。

**内 容** 知識・特技・趣味など得意な分野を活かしたもの

※パーティせとなどの既設設備で実施できないもの、営利目的・政治活動・宗教布教などに類するものは開講できません。

**開講期間** 10月～令和4年3月

(原則1回90分。4回・8回・12回開講のいずれかを選択)

**講 師 料** 受講生10人を基準に1回3,300円(90分)

※受講生数に応じて増減あり

**申込期間** 5月28日(金)～6月4日(金)午前9時～午後4時 ※日曜を除く

**申込方法** 講座登録申請書に必要事項を記入し、学びキャンパスせと事務局窓口(パーティせと3階)でお申し込みください。

**申請書配布場所** 学びキャンパスせと事務局(パーティせと3階)、市政情報コーナー(市役所1階)、支所、市民サービスセンター、公民館、地域交流センター など ※ホームページからもダウンロードできます。



## 講師希望者説明会

初めて講師を希望する方は、必ずご出席ください。

**日時** 5月29日(土)

午後7時～8時30分

**場所** パルティせと4階

第1学習室

**内容** 学びキャンパスせとの概要・申請書記入の留意点・講座の運営方法などの説明

※マスク着用、手指消毒、検温、連絡先記入にご協力ください。

# 「せと・創業くらぶ」登録者募集

問 ものづくり商業振興課 ☎88・2652

## 「せと・創業くらぶ」とは

創業に必要な知識やノウハウを身につけたい、ほかの創業者さんと繋がりたい、事業をもっと発展させたいなど、創業に関するお悩みや課題の解決を目的とした登録制コミュニティです。

月に1回メールで創業時・創業後に役立つ情報を配信しており、ご希望の支援メニューを利用できます。

### 相談窓口

創業手続、販路開拓、商品PR、資金調達の方法など、様々な悩みに応じた個別相談窓口を用意しています。



### 交流会

これから創業する方や創業者さんを対象とした交流会を開催します。



### セミナー・講習会

ビジネスプランの作成や税務・経営知識など、専門的な知識を学ぶセミナー・講習会を開催します。



### 販路拡大・PR

展示会・商談会への出展支援やプレスリリース作成支援など、販売先の確保や事業PRに繋がる支援を用意しています。

**対象** ①市内で創業を考えている方 ②市内で既に創業しており、創業後5年未満の方  
※第2創業を行う方は創業後5年以上経過している場合でも登録できます。

**登録方法** 登録用紙を直接提出するか、あいち電子申請・届出システムからお申し込みください。

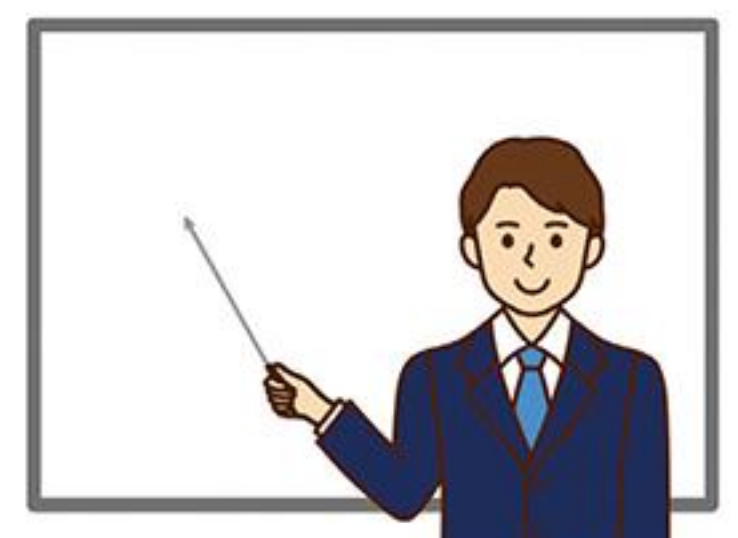
**登録用紙配布場所**

ものづくり商業振興課(市役所3階)、産業支援センターせと(瀬戸蔵3階)、瀬戸商工会議所、瀬戸信用金庫(市内店舗)

※市ホームページ「ビジネス・産業」→「産業振興」→「創業支援」→「せと・創業くらぶ」からもダウンロードできます。

**登録料** 無料

申込先▶



## DRPCキッズプログラミング

### スクラッチ編

内容

MITメディア・ラボによって開発された学習用プログラミングソフト「スクラッチ」を使い、計算クイズゲームをしながらプログラミングの基礎を学びます。

日時 6月12日(土)・19日(土)(全2回)  
午前10時～正午  
対象 小学4～6年生  
参加費 無料  
締切 6月2日(水)まで

### 共通事項

場所 デジタルリサーチパークセンター  
持ち物 筆記用具  
定員 10人(申込多数の場合は抽選)

申込方法 電話・ホームページから  
お申し込みください。  
<http://www.drp.jp/kidsprog/>



問 デジタルリサーチパークセンター ☎87・3100  
(休館日:月曜 祝日の場合は翌平日)

### 中級講座(アルゴリズム編)

内容

ゲームづくりをしながら、構造化プログラミングの概念や変数、リスト、関数、アルゴリズムなどの高度なプログラミング技術を学びます。

日時 6月20日～8月1日(全7回・日曜)  
午前10時～正午  
対象 小学4年生～中学生  
※小学生はスクラッチでのゲーム制作経験がある方  
※中学生はキーボードでの日本語入力やマウスの操作ができる方  
参加費 2,530円(テキスト代)  
締切 6月10日(木)

## 瀬戸市企業アンバサダー認定企業を紹介します! vol.7

★瀬戸市企業アンバサダーとは…

市内に事業所または事務所を有する企業がそのネットワークを活用し、主体的に瀬戸市の魅力を広く発信することにより、市内外に向けて市のイメージアップと認知度の拡大を図ります。

問 シティプロモーション課  
☎88・2658

### 株式会社教育システム(瀬戸SOLAN小学校)

事業内容 ……………

瀬戸市初の私立小学校、瀬戸SOLAN小学校の運営をしております。地域密着型の学校づくりを目指します。

アンバサダー活動紹介 ……………

ホームページで瀬戸市へのリンクを掲載するとともに、市内への教育移住も含めた共同プロモーションを市と連携して行っております。



### 和晃株式会社

事業内容 ……………

機械工具の専門商社として、地元製造業者と一緒に瀬戸の「ものづくり」を支えております。

アンバサダー活動紹介 ……………

ホームページやSNSを利用して瀬戸市の魅力を発信し、パンフレット、名刺などに瀬戸市ロゴマークを貼付することで広報活動の一端を担っています。



### 第60回せと陶祖まつり

## 「御物奉獻行列」広報職員の体験記

19年ぶりに一般参加が復活した行列について、ぜひ体験記を書こうと参加しました。生まれて初めて袴を身に付け、自然に背筋が伸びる思いでした。練り歩きの最中は、冷たい風雨が身に染みましたが、儀式が終わった頃には、晴れやかな青空が顔を出し、暖かな春の訪れを感じました。

表紙関連記事





新型コロナウイルス感染症の状況により変更・中止となる場合があります。

## タヒチアンダンス無料体験

問 リリア瀬戸 ☎090・3421・6566 (森)

日時 5月27日(木)午前10時～正午  
29日(土)午後6時～8時  
場所 新郷地域交流センター「さとの家」  
対象 どなたでも参加可(初心者、お子さんと一緒也大歓迎)  
定員 10人(先着順)  
申込方法 電話でお申し込みください。

## 矢田川のマラソンコースを歩く

問 瀬戸市ウォーキング協会 ☎080・3065・7275 (松原)

日時 6月6日(日)午前9時 名鉄瀬戸線「印場駅」集合  
ルート ロング:12km ショート:8km  
印場駅→瑞鳳橋→大森橋→小原橋→ふれあい橋→千代田橋→宮前橋→矢田川橋(ショートはここまで)→天神橋→山田天満宮→名鉄瀬戸線「大曾根駅」  
参加費 300円(保険代)※高校生以下無料

## 「私らしくまちを生きる」(2回講座) 問 瀬戸まちの活動センター ☎97・1161

「10年、20年後の自分はどうありたいかな」、「自分の住むまちはどうなっていてほしいかな」など、今の自分を知り「私らしい」を見つけるワークを行います。

日時 6月10日(木)・19日(土)午後1時30分～3時30分  
場所 パルティせと 4階大会議室  
内容 10(木)自分発見ワーク  
講師 かわのゆみこ氏(NPO法人あっとわん代表)  
19(土)課題発見ワーク

対象 市内在住・在学・在勤の方 参加費 無料  
定員 30人 ※託児あり(先着8人)  
申込方法 電話・メールで①氏名②連絡先③託児希望の有無④託児有の場合、お子さんの月齢・年齢を記入し、お申し込みください。



## 図書館からのお知らせ

問 図書館 ☎82・2202

### ■ 本館の利用時間・休館日

時間 午前9時～午後7時  
休み 5/26(水)、6/23(水)

新型コロナウイルス感染症拡大防止のため、当面の間、おはなし会などのイベントは中止します。

### ■ 情報ライブラリー・地域図書館のご案内

#### ■ 情報ライブラリー(パルティせと3階)

午前9時～午後9時30分

#### ■ 地域図書館 品野台小・西陵小・水野小・東山小・

幡山西小・光陵中・にじの丘学園

〈開館日〉土・日曜、祝日

〈開館時間〉午前10時～午後3時

〈休館日〉幡山西小 6/5(土) 西陵小・光陵中 6/12(土)

### セルフ貸出機を導入しました

新型コロナウイルス感染拡大防止のため、カウンターで対面での貸出をする代わりに、自身で貸出の手続きができます。



2台導入  
しましたので、  
ぜひご利用  
ください。

## NEW 新着本のご案内

### みんなとおなじく できないよ

湯浅正太/作 石井聖岳/絵  
日本図書センター



みんなとちがって、ちょっとへんな、ぼくのおとうと。  
よくころんだり、うごきがゆっくりだったり。  
おとうとのことだいすきなんだけど、ぼくのきもちはぐちゃぐちゃ。

あるひ、ともだちにおいかけられたおとうとは、ぼくにひしひしつかまって、いった。

「みんなと おなじく できないよ」  
複雑な思いを持ちながら、弟のことを理解しようとする「ぼく」と、自分の気持ちを吐き出した弟の姿にジーンとくる一冊です。

※非常災害時などに臨時休館などをする場合は、瀬戸市立図書館ホームページでお知らせします。

<http://www.lib.seto.aichi.jp>



△新型コロナウイルス感染拡大防止のため、予定が変更・中止となる場合があります。

イベントなどは、感染防止対策をとって実施しますが、参加される方は、感染予防対策にご協力をお願いします。

## 文化の祭典 問 瀬戸市文化振興財団 ☎84・1093

### 詩吟・民謡・和太鼓 入場無料

瀬戸市文化協会所属の詩吟、民謡と和太鼓の団体が自慢の喉や三味線合奏、迫力ある和太鼓を披露します。

**日時** 5月23日(日)  
**開演** 午後1時(開場:午後0時30分)  
**場所** 文化センター 文化ホール



### 邦楽 入場無料

日本の伝統和楽器である箏・尺八の演奏や、舞踊、民謡など耳にやさしい、目に楽しい舞台をご覧ください。

**日時** 5月30日(日)  
**開演** 午後1時(開場:午後0時30分)  
**場所** 文化センター 文化ホール



▼  
**8/1**(日)  
まで

## 瀬戸蔵ミュージアム企画展 国史跡指定50周年記念 小長曾陶器窯跡 —元禄に甦った室町の窯—

問 瀬戸蔵ミュージアム ☎97・1190

昭和46年に国の史跡に指定されて以来、ちょうど50周年を迎える小長曾陶器窯跡。室町時代に当時の日本で唯一の施釉陶器である「古瀬戸」を生産したこの窯は、300年後の江戸時代に再利用されたことが知られています。本展覧会は、発掘された出土品を中心に様々な魅力をもつ小長曾陶器窯跡を紹介します。

**時間** 午前9時～午後5時(入館は午後4時30分まで)  
**入館料** 一般520円、65歳以上・高大生310円  
(20人以上で団体割引あり)

※中学生以下・妊婦・障害者手帳をお持ちの方は無料

**休館日** 5/24(月)、6/28(月)、7/26(月)



6/6(日)  
・  
20(日)

## 新世紀工芸館 陶芸体験 ぼく、私の!動物 のお皿を作ろう

問 新世紀工芸館 ☎97・1001

粘土をのばして丸めてくっつけて、大好きな動物をお皿にしてみましょう。



**時間** ①午前10時～正午  
②午後2時～4時

**場所** 工房棟3階 体験工房

**対象** 3～8歳 ※保護者同伴

**参加費** 1,670円 **定員** 各回6人

**申込** 5月22日(土)午前10時から電話でお申し込みください。(先着順)

※作品は7/18(日)以降に直接お渡し、または着払いで郵送します。

## てがるにホール体験 舞台の上って 気持ちいい

問 瀬戸蔵 ☎97・1555



つばきホールの舞台を30分単位で貸し出します。ピアノ・楽器やダンスの個人練習などに、ぜひご利用ください。

**日時** 6月15日(火)・16日(水)・17日(木)・19日(土)  
午前9時30分～午後5時

14日(月)・25日(金)午後2時30分～9時

**場所** 瀬戸蔵2階 つばきホール

**対象** どなたでも申込可 ※利用ルールをお守りください。

**参加費** 1単位(30分)1,500円

※1日最大連続利用3単位(90分)まで ※利用は1グループ1回/月まで

※グランドピアノ(スタインウェイ)と音響反射板を無料で用意します。

**申込方法** 窓口・電話でお申し込みください。

**受付時間** 午前9時30分～午後9時30分 ※当日受付可

**休館日** 5/24(月)

上記の内容は急遽変更になる場合があります。

瀬戸蔵ホームページのお知らせから

「予約空き状況」を確認できます。

<https://www.setogura.jp>





対象者が記載されていないものは、どなたでも参加・利用できます。参加費が記載されていないものは、無料です。

⚠ 新型コロナウイルス感染拡大防止のため、予定が変更・中止となる場合があります。  
イベントなどは、感染防止対策をとって実施しますが、参加される方は、感染予防対策にご協力をお願いします。

## 遊びにおいでよ!せとクルランド(交通児童遊園)

📍 交通児童遊園(市民公園内) ☎ 48・2350(休園日 火曜 祝日の場合は翌平日)

イベント名	日時	対象	定員	申込方法
編み物教室 持ち物 毛糸(並太) とかぎ針(7~8号)	5月22日(土) 午前10時45分 ~正午	市内在住の 小学生~18歳	10人 (先着順)	開催日1週間前の午前9時から受け付けます。 電話か直接窓口でお申し込みください。定員 になり次第、締め切ります。
俳句教室 持ち物 筆記用具・ノート	6月5日(土) 午前10時45分 ~正午	市内在住の 小学生~18歳		
子育て談笑 今月のテーマ『ママ 友との関わり方』	5月24日(月) 午前10時45分 ~11時15分	市内在住の 乳幼児親子		
5月生まれの 誕生会	5月27日(木) 午前11時10分 ~11時30分	市内在住で 5月生まれの乳幼児		
高校生 マジック教室	6月5日(土) 午後1時30分 ~3時	市内在住の 小学生	10人 (抽選)	5/15(土)~25(火)に市ホームページ 「お知らせ」→「交通児童遊園の教室・イベント のご案内【5月15日号】」から お申し込みください。 参加費 200円(材料費)



## せとっ子ファミリー交流館教室・講座 📍 せとっ子ファミリー交流館 ☎ 87・3636(休館日 月曜)

イベント名	日時	場所	対象	定員	申込	
保育園の 先生と親子で 遊ぼう!	6月19日(土) 午前10時~ 11時30分	幡山東保育園 講師 幡山東・原山 保育園 主任保育士	市内 在住の 幼児親子	10組 (先着順) ※託児なし	5/20 (木)~	市ホームページ 「お知らせ」→「せとっ 子ファミリー交流館の 教室・イベント(5/15 号)」から お申し込み ください。
春イベント 日本全国鉄道の 旅~運命は サイコロのみぞ 知る~*	6月20日(日) 午前9時30分~ 午後2時30分 (3部制)	旧深川小学校 体育館	市内 在住の 小学生	各回25人 (先着順)	5/16 (日)~	お申し込み ください。

\*小学校の体育館を日本地図に見立てて、電車や飛行機で日本全国を駆け回ります。様々な地方でゲームやクイズにチャレンジし、チームでたくさんのポイントを集めましょう。なお当日は、小学生向けの児童室は閉室しますが、乳幼児向けのサロンは通常通り開室します。

## 「早期教育相談」 📍 学校教育課 ☎ 電話88・2760

内容	日時	場所	対象	申込
県教育委員会では、子育てで気になることのある方、お子さんの就学について相談したい方などに早期教育相談を実施します。*要予約	7月27日(火) 28日(水) 午前10時 ~午後4時	春日井市 ささえ愛センター (春日井市春見町)	0歳~就学前の お子さんとその 保護者	窓口でお申し込み ください。 締切 6月14日(月)

講座	日時	内容	受講料	締切
No.28 はじめてのパソコン講座(ウィンドウズ10)	6月15日(火) 午前10時~正午	パソコンの初歩(起動と終了、ログインの仕方、アプリの基本操作など)を体験します。	1,500円 (教材費550円含)	6月5日(土)
No.29 実践1日講座 エクセル2 (家計簿を作ってみよう)	6月22日(火) 午前10時~正午	家計簿を作りながら、数式の入力や合計、累計の求め方、条件付き書式など、表作成の基本テクニックを学びます。	1,900円 (教材費550円含)	6月12日(土)

※対象・定員・申込方法は、電話・ホームページでご確認ください。

場所 デジタルリサーチパークセンター 持ち物 筆記用具

<http://drp.sub.jp/kouza/>

※申込多数の場合は抽選

※募集締切後、登録したメールアドレスへ受講可否を連絡します。



「メルカリ教室

～出品実践編～」は、順次

開催しています。日程など

くわしくはホームページをご覧ください。

<https://www.drp.jp/fleamarket/>



大人の充活!ワンコイントレーニング 参加者募集 ④ 高齢者福祉課 ☎88・2626

運動機能の向上、栄養改善、認知機能の低下予防に向けたプログラム(1教室6回)です。対象 市内在住の65歳以上 参加費 1回500円

教室名	日時	内容	場所 申込先
生活筋力向上! 貯筋教室	6月2日~7月7日 10:00~11:30(水曜)	からだ・生活が変わる 貯筋生活始めませんか	古瀬戸公民館〈古瀬戸連区〉 シンコースポーツ中部(株) 052・218・7551
伸びる・ほぐれる モビバン体操	6月2日~8月11日 14:30~15:30(水曜)	からだを伸ばしシャキッと するのを体感しよう	長根公民館〈長根連区〉 長尾富美子 080・3317・6604
リズム体操de脳活! 音で動いて脳を活性化	6月2日~7月7日 13:30~14:30(水曜)	リズムに合わせて体を動かし 脳を活性化しよう	東明公民館〈古瀬戸連区〉 陽気きた 070・1295・0828
バランスボール& ストレッチ&筋トレ教室	6月4日~8月20日 14:00~15:00(金曜)	バランスボールで全身運動 自律神経を改善しよう	長根公民館〈長根連区〉 介護予防インストラクターAKIKO 050・6879・2523
懐メロフラ	6月5日~8月28日 10:30~11:30(土曜)	懐メロやハワイの音楽に 合わせてフラダンス	アシスト・ケアプラス〈陶原連区〉 87・4200
パソコンでフレイル予防! ワード&エクセルで 絵描き脳活	6月7日~7月12日 10:00~11:30(月曜)	パソコンで絵を描いて 脳を活性化 頭と指を動かそう	みずの坂集会所〈西陵連区〉 NPO法人デジタルライフ サポートーズ ネット 050・5273・9176
椅子ヨガ~運動機能 向上・認知症予防~	6月8日~8月24日 10:30~11:40(火曜)	椅子に座ってできるヨガ 筋力に自信のない方も	幡山公民館〈幡山連区〉 学びキャンパスせと 78・1417
はじめての 社交ダンス	6月10日~9月2日 11:00~12:00(木曜)	初心者大歓迎 一緒に踊って健康になりませんか	陶本町1-31-8 マルセビル2階〈道泉連区〉 大高 吾郎 080・3684・5566
バランスボールを 使った運動教室	6月12日~8月28日 10:30~11:30(土曜)	バランスボールで有酸素運動 初めての方でもどうぞ	アシスト・ケア宝ヶ丘〈山口連区〉 21・7860
食事で健康に つながる教室	6月12日~7月17日 13:30~15:00(土曜)	健康を維持するための 食事&料理を学びませんか	うさぎとクローバー〈西陵連区〉 42・7522
やろまいか! 介護予防	6月14日~8月16日 13:30~14:30(月曜)	ずっと我が家で元気に 元気なうちから介護予防	まごころ 多目的広場〈原山台連区〉 NPO法人瀬戸地域福祉を 考える会まごころ 85・3080
猫背、肩こりを改善! 姿勢改善教室	7月6日~8月10日 14:00~15:00(火曜)	整体師から学ぶ自分でできる 姿勢改善トレーニング	西陵地域交流センター〈西陵連区〉 プロビタ合同会社 97・0014



相続 遺言 無料 相談 開催中

専門の司法書士が  
ご相談を承ります

相続・贈与・遺言・成年後見

テレビ電話  
面談対応中

事前予約  
ダイヤル 【受付時間】  
9:00-18:00

TEL: 0120-82-7540

所 住 愛知県瀬戸市陶原町  
4丁目53番地

信頼と実績の60年 司法書士・行政書士 吉田合同事務所

吉田合同事務所 検索

## 福祉

### 敬老会について

問 高齢者福祉課 ☎ 88・2626

各地区では、令和元年まで毎年9月に敬老会が開催されてきましたが、令和2年は中止となりました。今後、社会情勢により、敬老会の開催が困難となることが予測されるため、敬老会事業を通年で実施できる事業へと転換することとし、令和3年以降の敬老会開催事業費補助金を廃止します。今後は高齢者の見守り事業を始め、安全安心に繋がる事業などを実施します。ご理解ご協力くださいますようお願いいたします。

### 愛知県高齢者 地域コミュニティ参加事業 快活!アクティブ倶楽部 「ダンスで楽しく健康づくり!」

問 NPO法人 瀬戸地域福祉を考える  
会まごころ ☎ 85・3080

頭と身体を楽しく動かしましょう。

日時 5月20日(木)

午前10時～11時30分  
場所 原山公民館2階 大ホール  
講師 アーサー・マレー大高ダンス  
スクール 大高吾朗氏  
対象 市内在住の65歳以上(男性の  
参加もお待ちしています)  
定員 12人  
持ち物 マスク、上靴、飲み物  
運動しやすい服装でお越しください。

## 募集

### 流域モニタリング一斉調査の 参加者を募集

問 環境課 ☎ 88・2670

身近な水環境に興味を持っていただくため、県内全域で調査を実施します。

川やため池、湖、水路、海辺などで「水のきれいさ」「水の量」「生態系」「水辺のようす」を調べ、所定の調査票で報告する、どなたでも簡単に実施できる調査です。

調査期間 6月5日(土)～9月末  
※期間内に調査できない場合は、調査日を変更できます。

対象 どなたでも参加可(グループ

での参加可)  
※小学生以下のお子さんは、保護者同伴  
募集期間 5月15日(土)～8月24日(火)  
申込方法 Eメール・FAX・郵送でお  
申し込みください。  
送付先 489-8701(住所不要)環  
境課 FAX 88・2664  
Eメール khozen@city.seto.lg.jp  
※申込書は市ホームページ「くらし  
の情報」→「ごみ・リサイクル・環  
境」→「公害防止・環  
境保全」からダウン  
ロードできます。



## お知らせ

### コミュニティバスでQRコード・ バーコード決済サービスの 社会実験を行います

問 都市計画課 ☎ 88・2666

実施期間 6月1日(火)～8月31日(火)  
対象路線 コミュニティバス全8路線  
スマホ決済アプリ PayPay  
決済方法 QRコードの  
読み取り



## スポーツ大会 問 市体育館 ☎ 48・0500 申し込みは市体育館窓口へ(午前8時30分～午後8時)

スポーツ	日程	場所	対象・定員	参加費	申込期間
瀬戸地方中学生 学年別卓球大会	6月20日(日)	市体育館 第1競技場	市内在学の中学生	400円	5月19日(水) ～6月2日(水)
ミックスタブルス テニス大会	6月20日(日) 予備日 8月8日(日)	市民公園 A・Bテニスコート	市内在住・在勤の方 定員 64組(先着順)	1組 2,000円	5月19日(水) ～6月2日(水)
レディース バドミントン大会	6月14日(月)	市体育館 第1競技場	市内在住・在勤・在学の方	1組 2,000円	5月20日(木) ～6月2日(水)

医療法人社団順心会

◆病気を治す医療から病気にならない医療を目指して 広告



### 井上病院 健康管理センター

要予約 予約専用 TEL 76-2300  
予約メール kenkou@inoue-hp.com  
http://www.inoue-hp.com

人間ドック 生活習慣病予防健診 特定健診 市民健診  
各種がん検診 各種健康診断 \*婦人科健診 女性医師,技師在籍

### 井上病院

瀬戸市川北町2-11 TEL 83-3131  
東三郷交差点北へ200m

野菜や花などの栽培を通じて農業への理解を深め、市民の皆さんの健康づくりに役立てられるよう、市民菜園の利用者を募集します。

**場所・区画数・面積**

- ①上之山市民菜園(上之山町)6区画 35~49㎡
- ②西本地市民菜園(西本地町)1区画 20㎡

※利用者および利用区画は抽選で決定します。

**利用期間** 6月15日~令和7年3月15日

**対象** 市内在住・在勤で市内の他の市民菜園を借りていない方

**利用条件** 1世帯につき1区画

※複数の市民菜園の応募はできません。

※世帯分離していても、同一地番であれば1世帯とみなします。

**利用料金** ①年間12,000円※令和3年度のみ10,000円  
②2,000円

**申込書配布場所** 産業政策課(市役所3階)

※市ホームページ「ビジネス・産業」→「産業振興」→「農業振興」からもダウンロードできます。

**申込方法** 申込書に必要事項記入し、窓口・郵送・Eメール・FAXでお申し込みください。

**送付先** 〒489-8701(住所不要) 産業政策課アグリカルチャー推進係

**FAX 82・2931 Eメール agri@city.seto.lg.jp**

**締切** 5月28日(金)(必着)

**6月1日は  
人権擁護委員の日**

問 社会福祉課 ☎ 88・2610

人権擁護委員は、法務大臣から委嘱された民間の方で、本市には11人の委員がいます。法務局と連携し、皆さんから人権相談を受けての問題解決のお手伝いや、人権についての啓発活動などを行っています。

**「人権擁護委員の日」特設相談**

秘密は厳守されます。

**日時** 6月1日(火)

- ①午前10時~正午
- ②午後1時~3時

**場所** 市役所1階 105会議室

※人権相談は毎月第2水曜(休日の場合は第3水曜)にも開設しています。(予約優先)



**剪定作業の受付**

問 シルバー人材センター  
☎ 84・2090

令和3年度の剪定作業を受け付けます。

**8月作業分まで**

**申込方法** 希望する作業月の2か月前(月初めの最初の営業日の午前8時30分)から電話・FAX・ホームページでお申し込みください。(先着順)

**FAX 85・1345**

<http://webc.sjc.ne.jp/setoshi/>

**9月から3月作業分まで**

**申込方法** 往復はがきに①住所②氏名または企業名(ふりがな)③電話番号④希望作業時期を記入し、お申し込みください。

**送付先** 〒489-0883 東権現町51  
シルバー人材センター

**申込期間** 6月1日(火)~30日(水)  
(消印有効)

※申込多数の場合は、7月12日(月)に抽選

**「令和3年経済センサス-活動調査」にご回答ください**

問 政策推進課 ☎ 88・2551

総務省と経済産業省は、全国のすべての事業所および企業を対象に、令和3年6月1日現在で、「令和3年経済センサス-活動調査」を実施します。統計法に基づき調査内容の秘密は厳守されます。

**調査員による調査**

支社等のない事業所や新設された事業所を対象に、調査員証を携帯した調査員が5月中旬から訪問して調査票を配布します。

**直轄調査**

支社等を有する企業または組織の本社等に調査書類を郵送します。※回答は、インターネットか郵送でお願いします。



**宝くじ公式サイトでも宝くじを購入できます!!**

広告

**特典1 たまる!つかえる!宝くじポイント**

宝くじの購入で100円につき1ポイントの宝くじポイントが獲得できる!

宝くじ公式サイトや宝くじ売り場で1ポイント1円としてつかえる!

**特典2 購入~受取までネットで完結!**

24時間いつでも宝くじの購入可能! 抽せん結果も宝くじ公式サイトで確認!

当せん金は、登録した受取口座に自動でお振り込みするので、とっても便利!

**特典3 宝くじ会員限定のキャンペーンに参加できる!**

他にもお得な特典や便利なサービスいろいろ!  
**今すぐ会員登録!!**



本件に関するお問い合わせ先 | 宝くじコールセンター TEL 0570-01-1192 (ナビダイヤル 有料) TEL 011-330-0777 (有料)  
受付時間 10:30~18:30 (土・日・祝日、年末年始を除く) ※電話番号を十分ご確認の上、おかけ間違いのないようお願いいたします。

## 文化センター空調設備 改修工事に伴う利用方法 変更予定のお知らせ

問 文化センター ☎ 84・1811

工事期間中は空調設備が使用できない施設があるため、下記のとおり利用方法が変更となる予定です。ご不便をおかけしますが、ご理解ご協力をお願いします。

### 対象期間(予定)

令和4年10月1日(土)～令和5年3月31日(金)

### 利用方法が変更となる施設

**文化ホール** 空調設備は使用できませんが、客席を使用しない舞台上での練習利用などは可能です。また、リハーサル室は利用可能です。

**美術館** 上記期間中は休館となる予定です。

**文化交流館** 31会議室、茶室、和室は空調設備が使用できませんが、貸出は可能です。また、それ以外の会議室などは空調設備が使用でき、貸出も可能です。

## 平日のマイナンバーカード 受け取り予約が始まります

問 市民課 ☎ 88・2881

これまで休日開庁日のみ行っていた受け取り予約が平日でも利用できます。予約はインターネットからお申し込みください。

<https://seto-mn-yoyaku.revn.jp/>



### 予約受付開始日時

5月18日(火)午前9時～

※翌々日分から30日先までの平日・休日開庁日の予約が可能です。

**5月・6月の休日窓口** 5月23日(日)、6月12日(土)・19日(土)・27日(日)

電話でも予約できます。下記予約専用ダイヤルから予約してください。

**予約専用ダイヤル** ☎ 88・2882  
(受付時間:平日午前9時～午後5時)

## 休日・夜間に戸籍の届出をされる方へ

問 市民課 ☎ 88・2592

休日や夜間でも当直窓口(市役所1階西口)で戸籍の届書をお預かりしています。

●書類が不備の際は、希望日での受理ができない場合や、再度ご来庁いただく場合があります。

●届出の種類や国籍などにより、手続きや必要書類が異なる場合があります。

※平日の開庁時間に戸籍届出窓口での事前審査をお願いしています。ご本人が記入した必要書類をお持ちください。また、事前審査は代理の方でも可能です。



## よくわかる 消費生活

問 生活安全課 ☎ 88・2660



### 不正利用かも!?

#### 利用明細は必ず確認

クレジットカード会社から代金の引き落としができないと、確認の電話が来た。慌てて利用明細を見ると、先月3回に渡って、計50万円以上の心当たりのない請求があった。カード会社に問い合わせ、教えてもらった請求元に連絡をすると、私名義での購入の履歴はないと回答があった。(70歳代 男性)

※この事例は、独立行政法人国民生活センターのホームページから抜粋したものです。

### アドバイス

- 「クレジットカード会社から利用した覚えのない請求があった」という相談が寄せられています。第三者による不正利用のおそれもあります。
- 利用明細は必ず毎月確認しましょう。クレジットカードを利用した際の伝票や注文確認メールなどは保管しておき、日付や金額等を利用明細と突き合わせて確認しましょう。また、利用明細には、店舗名とは異なる記載がされていることもあります。
- 自分に覚えがなくても家族がカードを利用している可能性もあるので、家族にも確認してみましょう。
- 不正利用が疑われる場合は、早急にカード会社に連絡しましょう。
- 困ったときは、早めに消費生活センターなどにご相談ください。(消費者ホットライン188)

### ● 瀬戸市消費生活センター (市役所南庁舎2階)

相談日 毎週 月・火・木・金曜(祝日を除く)  
午前10時～正午、午後1時～4時(随時受付)  
☎ 88・2679(専用ダイヤル)

### ● 愛知県消費生活総合センター (名古屋市中区三の丸2-3-2 愛知県自治センター1階)

相談日 月～金曜 午前9時～午後4時30分  
土・日曜 午前9時～午後4時  
☎ 052・962・0999(専用ダイヤル)

対象者が記載されていないものは、どなたでも参加・利用できます。参加費が記載されていないものは、無料です。

5月24日  
月

## 出張がん相談

問 公立陶生病院 がん相談支援センター  
☎070・5038・6270

公立陶生病院のがん相談支援センターでは、がんに関するさまざまなご相談を受けています。患者さん、ご家族、ご友人など、どなたでも利用できます。

**時間** 午後2時～4時

**場所** 市役所2階 201会議室

**内容** 治療のこと、仕事やお金のこと、がんの予防や検診のこと、医療者との関わりのことなど、がんに関することなら何でも相談できます。

**参加費** 無料 ※事前予約不要

6月9日  
水

## 離乳食教室

問 健康課 ☎85・5511

離乳食を始めるころ(4～5か月)の赤ちゃんの保護者を対象に行います。離乳食について疑問や不安のある方、ぜひご参加ください。

※今回の教室は、託児の申込を行いませんが、親子一緒に参加できます。

**時間** 午前10時～11時(受付:10時～10時15分)

**場所** やすらぎ会館5階 **内容** 離乳食の話

**持ち物** 筆記用具、母子健康手帳、バスタオル

**参加費** 無料 **定員** 保護者10人(先着順)

**申込方法** 開催日の1週間前までに電話でお申し込みください。

## がん検診・健康診査の実施について

問 健康課 ☎85・5511

6月1日よりがん検診・健康診査が始まります。予約は、5月25日(火)からです。直接、実施医療機関にご予約ください。

### ●受診券が変わりました

これまで圧着はがきで郵送していましたが、今年度から、水色のA4封筒で郵送されます。

※5月末までに届かない場合はご連絡ください。

このマークが目印



### 封筒に入っているもの

※水色の封筒が届いたら、すぐに同封物をご確認ください。

- 受診券(A4サイズ) ● 健康診査ガイド(保存版)
- 受診票兼問診票(ピンク色):瀬戸市国民健康保険加入者のみ
- 受診票兼問診票(水色):愛知県広域連合後期高齢者医療加入者のみ

### ●受診期間が延長されました

健康診査の種類	実施期間
肺、大腸、胃(X線)、前立腺、肝炎	6～10月末まで
子宮頸、乳、胃(内視鏡)	6～11月末まで
国保特定健診、後期高齢者医療健診、短期人間ドック	6～10月末まで
歯科節目	6～12月末まで

1か月延長

2か月延長

※今年度は、8月も受診を行います。

くわしくは、受診券に同封されている「健康診査ガイド(保存版)」をご覧ください。



保護者の方や児童生徒から応募があった料理を学校給食に採用していきます。

問 学校給食センター  
☎48・7600

5月  
応募料理

## アスパラガスのサラダ

瀬戸特別支援学校 中島 彩月様 中尾 浩樹様



### 材料(4人分)

アスパラガス ..... 2本(40g)  
キャベツ ..... 1/4玉(200g)  
オイルツナ ..... 1缶(70g)  
トマト ..... 1個(100g)  
ドレッシング(好みの味) ..... 適量

※給食は大量調理のため、一部作り方や材料を変更することがあります。

### 作り方

- ① アスパラガスは食べやすい大きさに斜め切り、キャベツは細切り、トマトは2cm角に切る。
- ② アスパラガス、キャベツはゆでて、冷水にとり水気をきる。
- ③ オイルツナは油をきる。
- ④ アスパラガス、キャベツ、トマト、オイルツナをドレッシングであえる。

### ポイント

旬の野菜をおいしく食べられるレシピです。

## 母子健康手帳・乳幼児健診・相談など

事業名	日程・受付時間	対象	備考(内容)	持ち物
母子健康手帳 交付 ※母子手帳の交付は やすらぎ会館のみ となります。	月～金 (祝・祭日は除く) 9:00～17:00	妊婦  ※日程・時間などご 都合の悪い場合は ご相談ください。	●妊婦相談 ●母子健康手帳の使い方 ●制度の紹介 ●妊娠中の過ごし方	①妊娠届出書 ②妊婦の個人番号カードま たは通知カード ③顔写真付の本人確認が できるもの ※個人番号カードの場合は③ は不要です。 ※代理人が来所される場合 はご相談ください。
3か月児健康診査 (個人通知あり)	11日(金)・25日(金) 12:30～14:00		●内科健診、身体計測 ●健康相談 ●予防接種、離乳食などの話	●母子健康手帳 ●問診票 ●バスタオル
6か月児健康相談 (個人通知あり)	8日(火)・22日(火) 9:00～10:00		●身体計測 ●健康相談 ●ブックスタート (絵本のプレゼント)	●母子健康手帳 ●問診票 ●バスタオル
1歳6か月児健康診査 (個人通知あり)	3日(木)・17日(木) 12:45～14:00	個別に 通知します。	●内科健診 ●身体計測 ●健康相談 ●歯科健診、フッ素塗布	●母子健康手帳 ●問診票 ●歯ブラシ ●バスタオル
2歳児歯科健診 (個人通知あり)	8日(火)・22日(火) 13:00～14:15		●歯科健診、フッ素塗布	●母子健康手帳 ●歯ブラシ ●コップ ●タオル ●バスタオル
3歳児健康診査 (個人通知あり)	2日(水)・30日(水) 12:30～14:00		●尿検査 ●内科健診、身体計測 ●健康相談 ●歯科健診、フッ素塗布	●母子健康手帳 ●問診票 ●視力検査のアンケート ●耳の聞こえのアンケート ●歯ブラシ ●尿検査用スピッツ ●バスタオル
乳幼児健康相談	要予約	乳幼児と その保護者	新型コロナウイルス感染防止のため、予約制で個別対応をしています。健康課までご連絡ください。	●母子健康手帳

※各健診・相談の対象者は変更する場合があります。別途通知する案内で日程をご確認ください。  
※転入された方など、案内通知が届いていない場合はご連絡ください。

## 予防接種

事業名	日程・受付時間	対象	備考(内容)	持ち物
BCG	21日(月)・29日(火) 13:20～14:20	個別に通知します	●接種年齢は生後1歳未満 ●長期にわたる療養を必要とする病気にかかったなどで、生後4歳未満でBCG接種ができないお子さんは、健康課までご相談ください。	●母子健康手帳 ●予診票

## おとなの健康相談

事業名	日程・受付時間	対象	備考(内容)	持ち物
健康よろず相談 スワサポ (禁煙相談) 同時開催	9日(水) 9:00～11:00 やすらぎ会館 市体育館では 行いません	市内在住 の方	●生活習慣病などの相談 ●体組成測定 ●禁煙相談 ※新型コロナウイルス感染拡大防止のため血压測定は実施しません。なお、状況により、体組成測定などを実施しない場合や参加人数を制限する場合がありますので、ご了承ください。また、体調がすぐれない方は参加を控えてください。	●健康手帳 (お持ちの方)



# 休日急病診療予定表

案内電話

☎ 0561・82・0022

▼歯科当直医は変更されることがありますので、必ず上記「案内電話」でご確認ください。

5月	内科・小児科	歯科
16(日)	瀬戸旭休日急病診療所	富永歯科医院
23(日)		ナガイ歯科
30(日)		ブライツ歯科こども歯科

内科・小児科

受付時間: 午前8時45分～11時30分  
午後1時45分～4時30分  
診療時間: 午前9時～正午、午後2時～5時

歯科

診療時間: 午前9時～正午

▶内科・小児科は「瀬戸旭休日急病診療所」で行います。  
住所: 瀬戸市西長根町7(瀬戸旭医師会館敷地内)  
・感染予防のため「付き添い者」と一緒にご来院ください。  
・「問診票」を記入して持参してください。  
(様式は市ホームページからダウンロードできます)

- ・保険証(各種医療費受給者証を含む)を持参してください。
- ・症状が比較的軽い方の応急的な診療を行う施設です。
- ▶診療時間帯以外の急病の場合、可能な方はかかりつけの医師(ご自分の主治医)にご相談ください。
- ▶かかりつけの医師が不在のときは、救急医療情報センター(☎0561・82・1133)へお問い合わせください。
- ▶公立陶生病院は救命救急センターとして、重篤な救急患者を24時間体制で受け入れる3次救急を主体に対応します。

# ごみ収集予定日 (5月15日～)

	びん・缶・ペットボトル	紙類・古布	燃えるごみ
道 泉	18日 火	25日 火	月・木
深 川	26日 水	19日 水	月・木
古 瀬 戸	19日 水	26日 水	火・金
東 明	28日 金	21日 金	月・木
祖 母 懐	26日 水	19日 水	月・木
陶 原 ※	26日 水	19日 水	月・木
原 山 町	27日 木	20日 木	火・金
長 根	19日 水	26日 水	火・金
效 範 北 ※	17日 月	24日 月	水・土
效 範 南 ※	18日 火	25日 火	水・土
水 南	28日 金	21日 金	水・土
水 野	25日 火	18日 火	月・木
品 野 1 ※	20日 木	27日 木	火・金
品 野 2 ※	27日 木	20日 木	火・金
山 口	20日 木	27日 木	火・金
菱野・本地	24日 月	17日 月	火・金
新 郷	27日 木	20日 木	火・金
西 陵	25日 火	18日 火	月・木
原 山 台	21日 金	28日 金	月・木
萩 山 台	21日 金	28日 金	月・木
八 幡 台	21日 金	28日 金	月・木

ごみ・資源物収集カレンダーは市役所・支所・市民サービスセンターで配布しています。

## 燃えないごみ・粗大ごみ

予約制の戸別収集(予約時に収集日を決める方式)です。  
電話かインターネットで予約をしてください。



電話予約: 0561・84・5371  
月～金曜: 午前9時～午後5時 ※祝日も可



インターネット予約(携帯電話も可)  
<http://www.setogomi.com/>

燃えないごみ 氏名・収集日を書いた紙を貼ってください  
粗大ごみ 氏名・収集日を書いた処理券を貼ってください

注意 収集日の午前8時30分までに、予約時に指定した場所へ出してください

FAXは聴覚などに障害のある方専用の予約方法です。  
収集日などのお知らせは後日になります。  
FAX予約: 0561・82・8751

- 陶 原※…原山町を除く
- 效 範 北 ※…名鉄瀬戸線の北側
- 效 範 南 ※…名鉄瀬戸線の南側
- 品 野 1 ※…品野町1丁目～6丁目、案町
- 品 野 2 ※…品野町7丁目～8丁目、中品野町、上品野町、白岩町、片草町、落合町、広之田町、北丘町、八床町、井山町、鳥原町、岩屋町、上半田川町、下半田川町、定光寺町



ごみの減量にご協力ください  
市ホームページで、ごみ減量に関する情報を紹介しています。「へらせとの部屋」で検索



## せとまちテレビ

グリーンシティケーブルテレビご加入の方  
デジタル放送 地上D121ch 放送 1日6回  
市ホームページからもご覧いただけます。 [せとまちテレビ](#)

## せとまちラジオ

ラジオサンキュー FM84.5  
市ホームページからも聴くことができます。 [せとまちラジオ](#)

広報せと以外でも情報を発信中です。

せとまち スマートフォン用アプリケーション

せとまちナビ

せとまちナビ インスタグラム #setomachinavi

iPhoneをご利用の方



Androidをご利用の方



瀬戸市 ホームページ

個人情報の利用目的 広報せとで募集するものは、それぞれ必要な範囲内で個人の情報を収集、利用します。収集した個人情報は、その他の目的で無断利用することはありません。



ご意見・ご感想などを  
お寄せください。