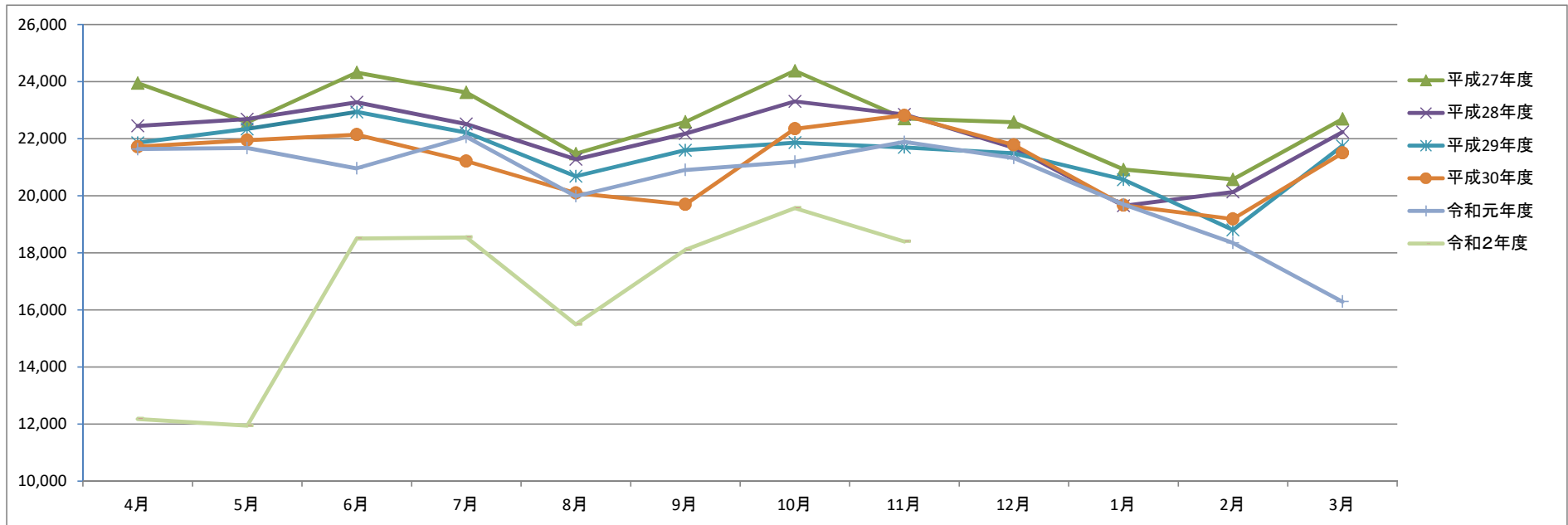


## 令和2年度市内基幹バス・コミュニティバス・住民バス利用者数（速報）

1 市内基幹バス利用者数  
 (1) しなの線 (旧：瀬戸北線)

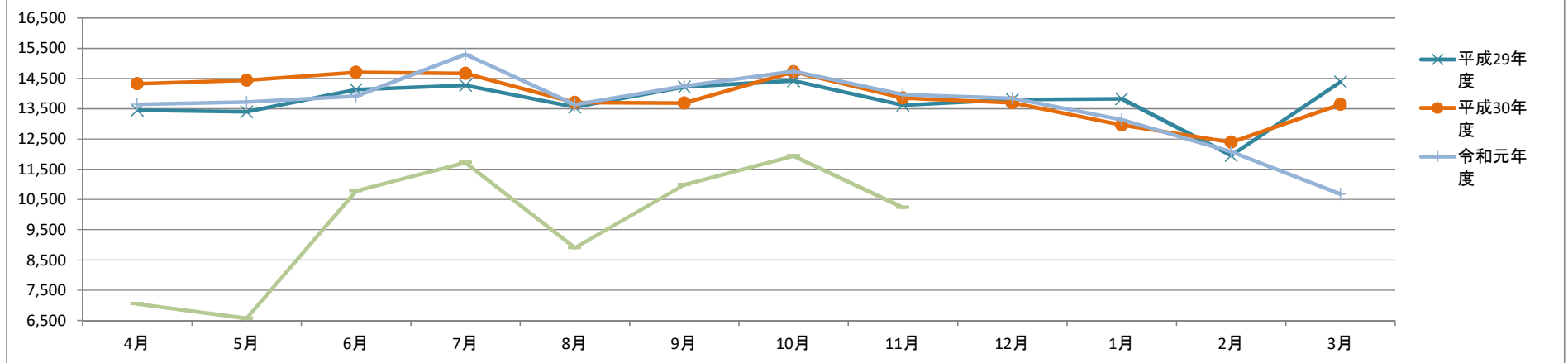
		4月	5月	6月	7月	8月	9月	10月	11月	12月	1月	2月	3月	合計	4～11月
平成27年度	利用者数	23,946	22,567	24,320	23,624	21,470	22,591	24,381	22,707	22,579	20,919	20,574	22,691	272,369	185,606
	運行便数	1,905	1,913	1,920	1,973	1,928	1,875	1,958	1,837	1,928	1,928	1,837	1,973	22,975	15,309
	一便あたり利用者数	12.57	11.80	12.67	11.97	11.14	12.05	12.45	12.36	11.71	10.85	11.20	11.50	11.86	12.12
平成28年度	利用者数	22,453	22,687	23,281	22,513	21,279	22,178	23,306	22,853	21,676	19,648	20,134	22,238	264,246	180,550
	運行便数	1,930	1,928	1,920	1,943	1,958	1,890	1,943	1,890	1,928	1,928	1,784	1,973	23,015	15,402
	一便あたり利用者数	11.63	11.77	12.13	11.59	10.87	11.73	11.99	12.09	11.24	10.19	11.29	11.27	11.48	11.72
平成29年度	利用者数	21,860	22,344	22,938	22,212	20,683	21,598	21,866	21,694	21,492	20,566	18,804	21,746	257,803	175,195
	運行便数	1,890	1,943	1,920	1,943	1,943	1,890	1,958	1,890	1,943	1,928	1,769	1,958	22,975	15,377
	一便あたり利用者数	11.57	11.50	11.95	11.43	10.64	11.43	11.17	11.48	11.06	10.67	10.63	11.11	11.22	11.39
平成30年度	利用者数	21,721	21,947	22,144	21,215	20,097	19,696	22,345	22,817	21,780	19,669	19,187	21,503	254,121	171,982
	運行便数	1,890	1,958	1,905	1,958	1,943	1,860	1,973	1,905	1,928	1,928	1,769	1,943	22,960	15,392
	一便あたり利用者数	11.49	11.21	11.62	10.84	10.34	10.59	11.33	11.98	11.30	10.20	10.85	11.07	11.07	11.17
令和元年度	利用者数	21,636	21,673	20,963	22,061	19,984	20,904	21,196	21,888	21,326	19,697	18,345	16,290	245,963	170,305
	運行便数	1,890	1,928	1,890	1,973	1,913	1,875	1,958	1,890	1,943	1,928	1,807	1,958	22,953	15,317
	一便あたり利用者数	11.45	11.24	11.09	11.18	10.45	11.15	10.83	11.58	10.98	10.22	10.15	8.32	10.72	11.12
令和2年度	利用者数	12,177	11,943	18,506	18,542	15,489	18,103	19,566	18,396					132,722	132,722
	運行便数	1,864	1,882	1,898	1,937	1,883	1,870	1,951	1,837					15,122	15,122
	一便あたり利用者数	6.53	6.35	9.75	9.57	8.23	9.68	10.03	10.01					8.78	8.78
前年度利用者数比較		-9,459	-9,730	-2,457	-3,519	-4,495	-2,801	-1,630	-3,492					-113,241	-37,583



グラフ：月別利用者数

(2) 水野循環線及びみずの坂線

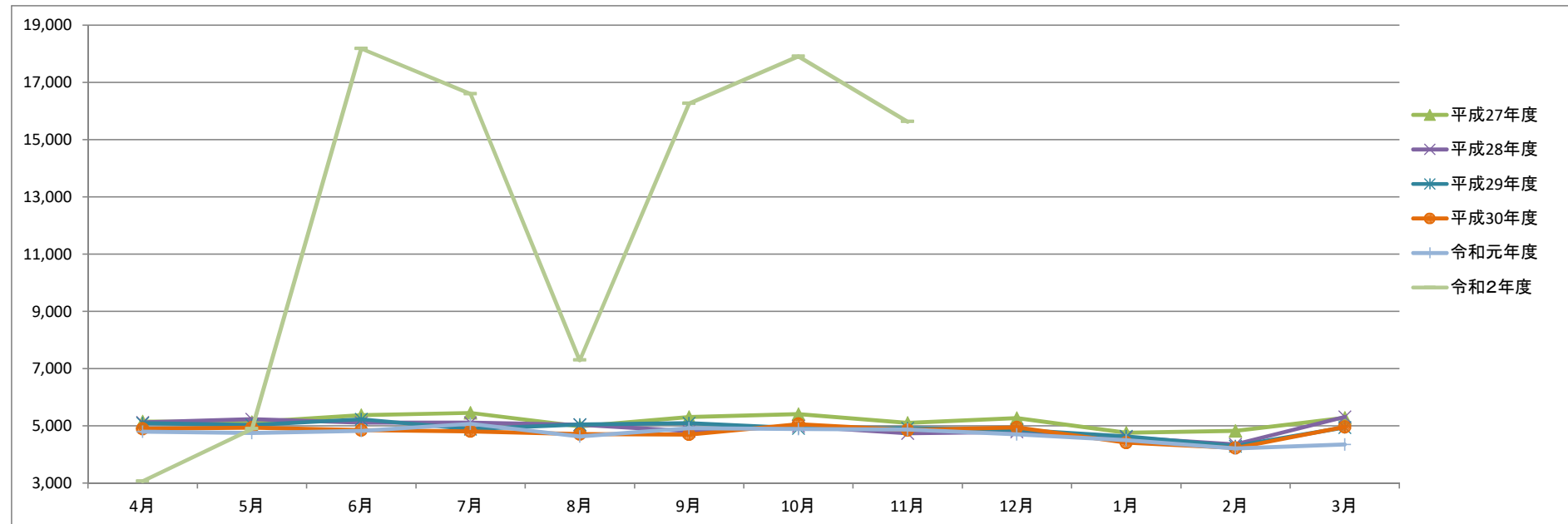
		4月	5月	6月	7月	8月	9月	10月	11月	12月	1月	2月	3月	合計	4~11月		
平成29年度	水野循環線	利用者数	7,339	7,342	7,776	7,777	7,577	7,792	7,747	7,631	7,704	7,860	6,709	7,890	91,144	60,981	
		運行便数	620	640	622	640	640	620	641	620	640	639	579	641	7,542	5,043	
		1便あたり利用者数	11.84	11.47	12.50	12.15	11.84	12.57	12.09	12.31	12.04	12.30	11.59	12.31	12.08	12.09	
	みずの坂線	利用者数	6,113	6,059	6,359	6,499	5,976	6,431	6,677	5,986	6,099	5,967	5,245	6,500	73,911	50,100	
		運行便数	880	908	884	908	908	880	910	880	908	906	822	910	10,704	7,158	
		1便あたり利用者数	6.95	6.67	7.19	7.16	6.58	7.31	7.34	6.80	6.72	6.59	6.38	7.14	6.90	7.00	
	合計	利用者数	13,452	13,401	14,135	14,276	13,553	14,223	14,424	13,617	13,803	13,827	11,954	14,390	165,055	111,081	
	平成30年度	水野循環線	利用者数	7,911	7,815	8,005	7,809	7,387	7,337	7,896	7,511	7,489	7,138	6,766	7,453	90,517	61,671
			運行便数	620	641	621	641	640	618	642	621	639	639	579	640	7,541	5,044
1便あたり利用者数			12.76	12.19	12.89	12.18	11.54	11.87	12.30	12.10	11.72	11.17	11.69	11.65	12.00	12.23	
みずの坂線		利用者数	6,412	6,627	6,698	6,862	6,317	6,351	6,827	6,340	6,206	5,822	5,627	6,192	76,281	52,434	
		運行便数	880	910	882	910	908	876	912	882	906	906	822	908	10,702	7,160	
		1便あたり利用者数	7.29	7.28	7.59	7.54	6.96	7.25	7.49	7.19	6.85	6.43	6.85	6.82	7.13	7.32	
合計		利用者数	14,323	14,442	14,703	14,671	13,704	13,688	14,723	13,851	13,695	12,960	12,393	13,645	166,798	114,105	
令和元年度		水野循環線	利用者数	7,349	7,422	7,390	8,132	7,311	7,659	7,806	7,538	7,235	6,941	6,306	5,786	86,875	60,607
			運行便数	620	639	620	642	638	619	641	620	640	639	598	641	7,557	5,039
	1便あたり利用者数		11.85	11.62	11.92	12.67	11.46	12.37	12.18	12.16	11.30	10.86	10.55	9.03	11.50	12.03	
	みずの坂線	利用者数	6,297	6,296	6,525	7,168	6,321	6,591	6,935	6,432	6,610	6,198	5,775	4,892	76,040	52,565	
		運行便数	880	906	880	912	904	878	910	880	908	906	848	910	10,722	7,150	
		1便あたり利用者数	7.16	6.95	7.41	7.86	6.99	7.51	7.62	7.31	7.28	6.84	6.81	5.38	7.09	7.35	
	合計	利用者数	13,646	13,718	13,915	15,300	13,632	14,250	14,741	13,970	13,845	13,139	12,081	10,678	162,915	113,172	
	令和2年度	水野循環線	利用者数	3,798	3,502	5,130	5,478	4,277	4,990	5,590	5,007					37,772	37,772
			運行便数	561	576	562	579	576	560	580	559					4,553	4,553
1便あたり利用者数			6.77	6.08	9.13	9.46	7.43	8.91	9.64	8.96					8.30	8.30	
みずの坂線		利用者数	3,250	3,065	5,654	6,244	4,627	5,995	6,347	5,220					40,402	40,402	
		運行便数	822	842	824	848	842	820	850	818					6,666	6,666	
		1便あたり利用者数	3.95	3.64	6.86	7.36	5.50	7.31	7.47	6.38					6.06	6.06	
合計		利用者数	7,048	6,567	10,784	11,722	8,904	10,985	11,937	10,227					78,174	78,174	
前年度利用者数比較		-6,598	-7,151	-3,131	-3,578	-4,728	-3,265	-2,804	-3,743					-84,741	-34,998		



グラフ：月別利用者数

(3) 赤津線

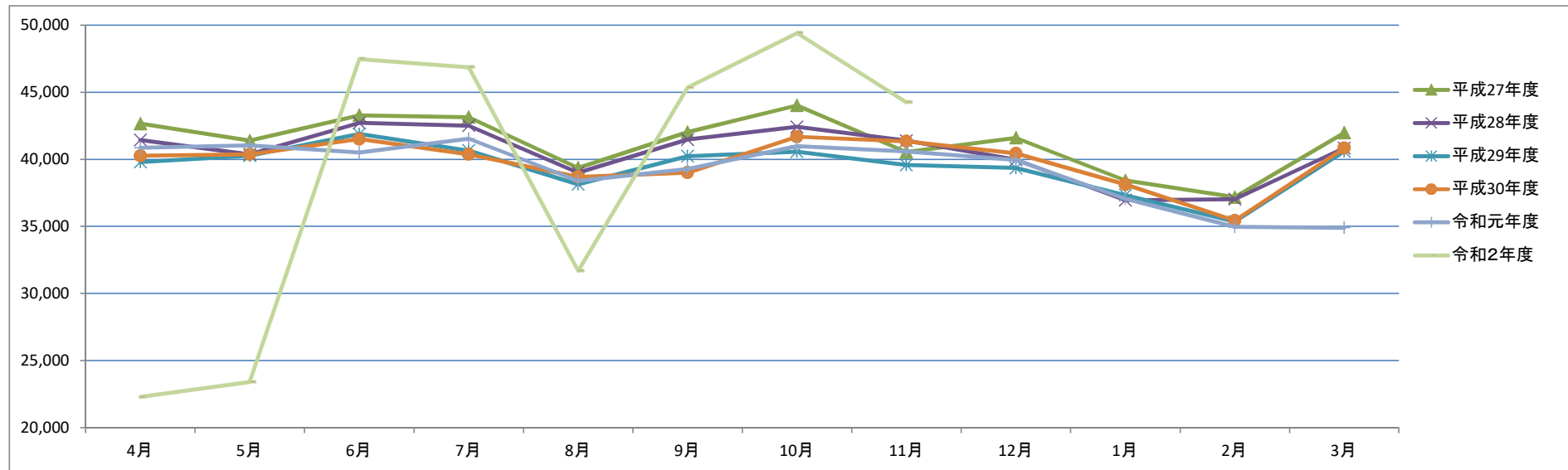
		4月	5月	6月	7月	8月	9月	10月	11月	12月	1月	2月	3月	合計	4~11月
平成27年度	利用者数	5,144	5,129	5,368	5,449	4,977	5,301	5,402	5,098	5,268	4,756	4,816	5,271	61,979	41,868
	運行便数	1,155	1,188	1,160	1,195	1,180	1,145	1,190	1,145	1,180	1,180	1,115	1,195	14,028	9,358
	一便あたり利用者数	4.45	4.32	4.63	4.56	4.22	4.63	4.54	4.45	4.46	4.03	4.32	4.41	4.42	4.47
平成28年度	利用者数	5,115	5,230	5,104	5,110	5,030	4,811	4,982	4,738	4,787	4,590	4,352	5,308	59,157	40,120
	運行便数	1,150	1,180	1,160	1,185	1,190	1,150	1,185	1,150	1,180	1,180	1,080	1,195	13,985	9,350
	一便あたり利用者数	4.45	4.43	4.40	4.31	4.23	4.18	4.20	4.12	4.06	3.89	4.03	4.44	4.23	4.29
平成29年度	利用者数	5,088	5,022	5,227	4,884	5,041	5,090	4,915	4,910	4,856	4,628	4,290	4,939	58,890	40,177
	運行便数	1,150	1,185	1,160	1,185	1,185	1,150	1,190	1,150	1,185	1,180	1,075	1,190	13,985	9,355
	一便あたり利用者数	4.42	4.24	4.51	4.12	4.25	4.43	4.13	4.27	4.10	3.92	3.99	4.15	4.21	4.29
平成30年度	利用者数	4,894	4,927	4,845	4,804	4,707	4,693	5,057	4,848	4,941	4,411	4,222	4,957	57,306	38,775
	運行便数	1,130	1,190	1,155	1,190	1,185	1,140	1,195	1,155	1,180	1,180	1,075	1,174	13,949	9,340
	一便あたり利用者数	4.33	4.14	4.19	4.04	3.97	4.12	4.23	4.20	4.19	3.74	3.93	4.22	4.11	4.15
令和元年度	利用者数	4,793	4,746	4,822	5,068	4,621	4,909	4,881	4,862	4,695	4,490	4,211	4,344	56,442	38,702
	運行便数	1,140	1,168	1,140	1,186	1,162	1,134	1,180	1,140	1,174	1,168	1,094	1,180	13,866	9,250
	一便あたり利用者数	4.20	4.06	4.23	4.27	3.98	4.33	4.14	4.26	4.00	3.84	3.85	3.68	4.07	4.18
令和2年度	利用者数	3,062	4,888	18,181	16,599	7,288	16,259	17,910	15,624					99,811	99,811
	運行便数	1,645	1,618	1,824	1,822	1,616	1,740	1,894	1,588					13,747	13,747
	一便あたり利用者数	1.86	3.02	9.97	9.11	4.51	9.34	9.46	9.84					7.26	7.26
前年度利用者数比較		-1,731	142	13,359	11,531	2,667	11,350	13,029	10,762					43,369	61,109



グラフ：月別利用者数

(4) 市内基幹バス計

		4月	5月	6月	7月	8月	9月	10月	11月	12月	1月	2月	3月	合計	4~11月
平成27年度	利用者数	42,658	41,392	43,277	43,139	39,367	42,027	44,022	40,547	41,602	38,423	37,179	41,979	495,612	336,429
	運行便数	4,554	4,635	4,569	4,713	4,632	4,515	4,698	4,459	4,653	4,653	4,313	4,740	55,134	36,775
	一便あたり利用者数	9.37	8.93	9.47	9.15	8.50	9.31	9.37	9.09	8.94	8.26	8.62	8.86	8.99	9.15
平成28年度	利用者数	41,446	40,371	42,719	42,510	39,011	41,470	42,418	41,395	39,966	36,952	37,035	40,838	486,131	331,340
	運行便数	4,588	4,658	4,586	4,692	4,683	4,532	4,684	4,532	4,653	4,653	4,351	4,722	55,334	36,955
	一便あたり利用者数	9.03	8.67	9.32	9.06	8.33	9.15	9.06	9.13	8.59	7.94	8.51	8.65	8.79	8.97
平成29年度	利用者数	39,799	40,274	41,887	40,651	38,141	40,234	40,575	39,585	39,357	37,324	35,364	40,597	473,788	321,146
	運行便数	4,540	4,668	4,586	4,676	4,684	4,540	4,691	4,540	4,668	4,653	4,253	4,707	55,206	36,925
	一便あたり利用者数	8.77	8.63	9.13	8.69	8.14	8.86	8.65	8.72	8.43	8.02	8.32	8.62	8.58	8.70
平成30年度	利用者数	40,261	40,370	41,506	40,375	38,691	39,009	41,684	41,344	40,439	38,124	35,431	40,832	478,066	323,240
	運行便数	4,540	4,691	4,571	4,691	4,676	4,510	4,714	4,555	4,661	4,653	4,245	4,684	55,191	36,948
	一便あたり利用者数	8.87	8.61	9.08	8.61	8.27	8.65	8.84	9.08	8.68	8.19	8.35	8.72	8.66	8.75
令和元年度	利用者数	40,853	41,042	40,511	41,536	38,395	39,285	40,976	40,587	39,962	37,068	34,960	34,892	470,067	323,185
	運行便数	4,520	4,669	4,548	4,714	4,646	4,509	4,707	4,548	4,668	4,653	4,283	4,680	55,145	36,861
	一便あたり利用者数	9.04	8.79	8.91	8.81	8.26	8.71	8.71	8.92	8.56	7.97	8.16	7.46	8.52	8.77
令和2年度	利用者数	22,287	23,398	47,471	46,863	31,681	45,347	49,413	44,247					310,707	310,707
	運行便数	4,892	4,918	5,108	5,186	4,917	4,990	5,275	4,802					40,088	40,088
	一便あたり利用者数	4.56	4.76	9.29	9.04	6.44	9.09	9.37	9.21					7.75	7.75
前年度利用者数比較		-18,566	-17,644	6,960	5,327	-6,714	6,062	8,437	3,660					-159,360	-12,478

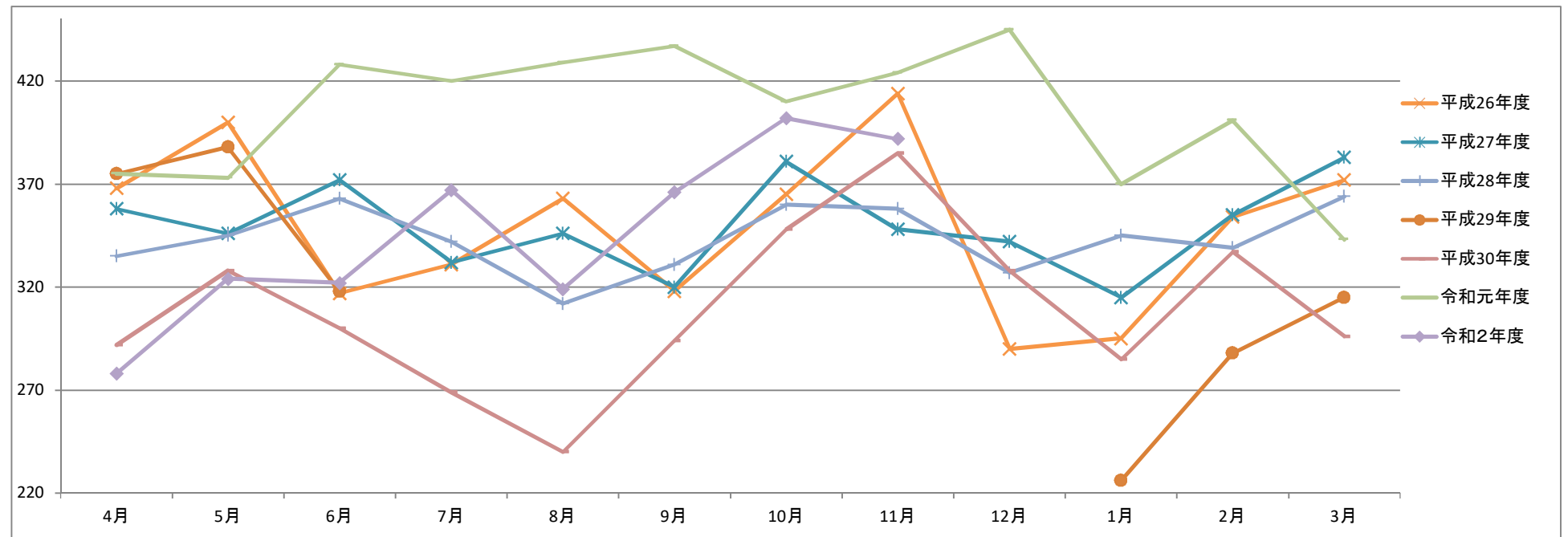


グラフ：月別利用者数

2 コミュニティバス利用者数

(1) 下半田川線 (火・木・土 運行)

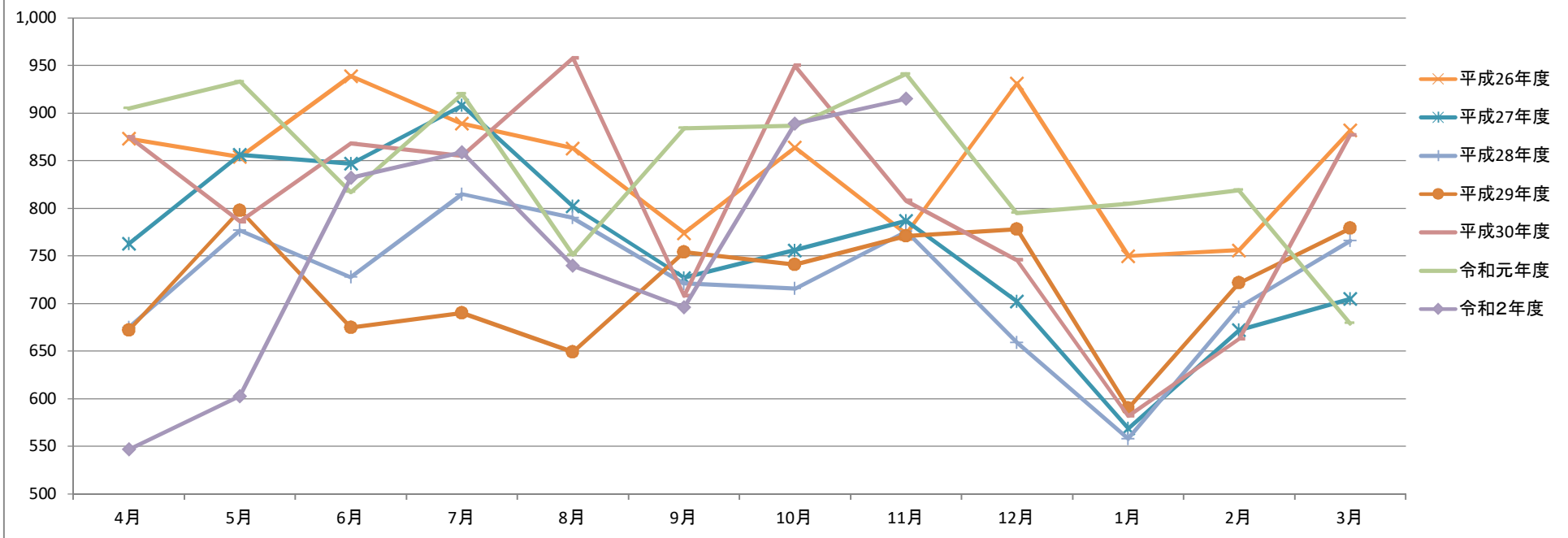
		4月	5月	6月	7月	8月	9月	10月	11月	12月	1月	2月	3月	合計	4~12月
平成26年度	利用者数	368	400	317	331	363	318	365	414	290	295	354	372	4,187	3,166
	運行便数	156	168	144	168	156	156	156	156	144	144	144	156	1,848	1,404
	一便あたり利用者数	2.36	2.38	2.20	1.97	2.33	2.04	2.34	2.65	2.01	2.05	2.46	2.38	2.27	2.25
平成27年度	利用者数	358	346	372	332	346	320	381	348	342	315	355	383	4,198	3,145
	運行便数	156	156	156	156	156	156	168	144	144	144	144	168	1,848	1,392
	一便あたり利用者数	2.29	2.22	2.38	2.13	2.22	2.05	2.27	2.42	2.38	2.19	2.47	2.28	2.27	2.26
平成28年度	利用者数	335	345	363	342	312	331	360	358	327	345	339	364	4,121	3,073
	運行便数	156	156	156	156	156	156	156	156	168	144	144	156	1,860	1,416
	一便あたり利用者数	2.15	2.21	2.33	2.19	2.00	2.12	2.31	2.29	1.95	2.40	2.35	2.33	2.22	2.17
平成29年度	利用者数	375	388	318	デマンド型タクシー社会実験に伴う運休期間						226	288	315	1,910	1,081
	運行便数	156	156	156	デマンド型タクシー社会実験に伴う運休期間						144	144	168	924	468
	一便あたり利用者数	2.40	2.49	2.04	#DIV/0!	#DIV/0!	#DIV/0!	#DIV/0!	#DIV/0!	#DIV/0!	1.57	2.00	1.88	2.07	2.31
平成30年度	利用者数	292	328	300	269	240	294	348	385	328	285	337	296	3,702	2,784
	運行便数	144	168	156	156	156	156	156	156	156	144	144	156	1,848	1,404
	一便あたり利用者数	2.03	1.95	1.92	1.72	1.54	1.88	2.23	2.47	2.10	1.98	2.34	1.90	2.00	1.98
令和元年度	利用者数	375	373	428	420	429	437	410	424	445	370	401	343	4,855	3,741
	運行便数	156	156	156	156	168	144	168	156	144	144	156	156	1,860	1,404
	一便あたり利用者数	2.40	2.39	2.74	2.69	2.55	3.03	2.44	2.72	3.09	2.57	2.57	2.20	2.61	2.66
令和2年度	利用者数	278	324	322	367	319	366	402	392					2,770	2,770
	運行便数	156	156	156	156	156	156	168	144					1,248	1,248
	一便あたり利用者数	1.78	2.08	2.06	2.35	2.04	2.35	2.39	2.72					2.22	2.22
前年度利用者数比較		-97	-49	-106	-53	-110	-71	-8	-32					-2,085	-971



グラフ：月別利用者数

(2) 曾野線 (月・水・金・日 運行)

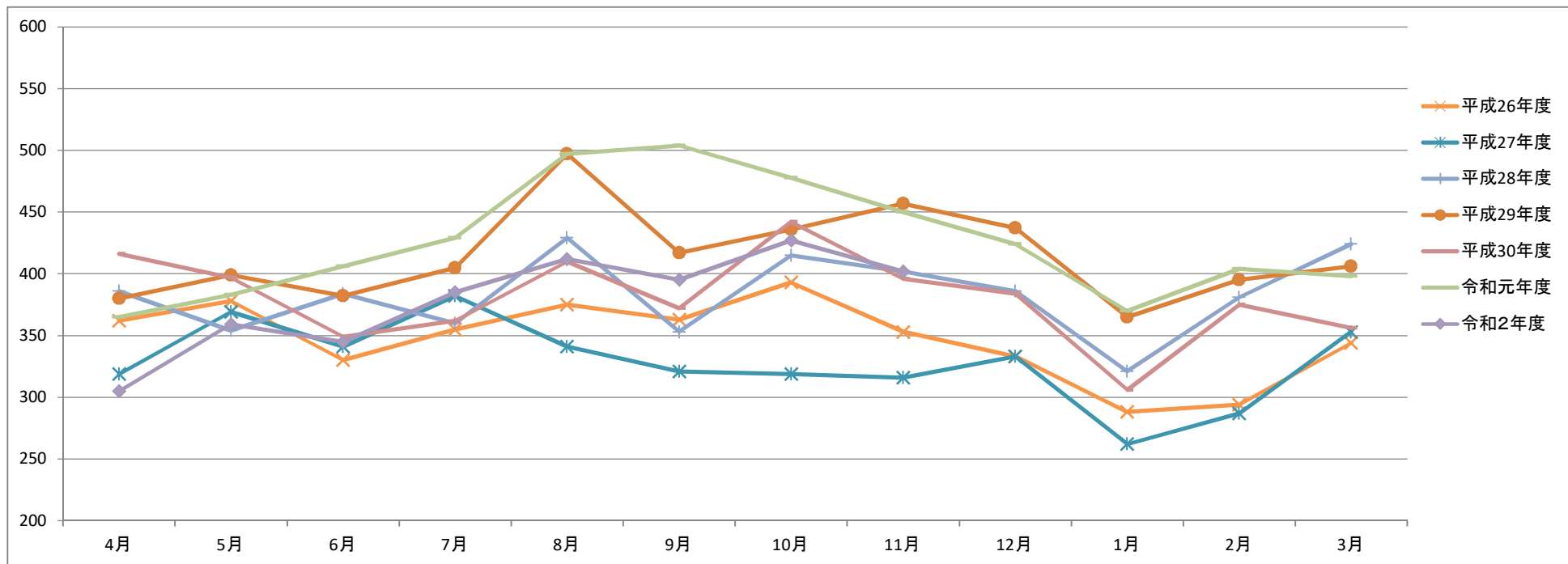
		4月	5月	6月	7月	8月	9月	10月	11月	12月	1月	2月	3月	合計	4~12月
平成26年度	利用者数	873	854	939	889	863	774	864	773	931	750	756	882	10,148	7,760
	運行便数	238	238	252	238	252	238	252	238	224	224	224	252	2,870	2,170
	一便あたり利用者数	3.67	3.59	3.73	3.74	3.42	3.25	3.43	3.25	4.16	3.35	3.38	3.50	3.54	3.58
平成27年度	利用者数	763	856	847	908	802	727	756	787	702	569	672	705	9,094	7,148
	運行便数	238	252	238	252	252	238	238	252	224	224	238	238	2,884	2,184
	一便あたり利用者数	3.21	3.40	3.56	3.60	3.18	3.05	3.18	3.12	3.13	2.54	2.82	2.96	3.15	3.27
平成28年度	利用者数	675	777	728	815	790	721	716	776	659	558	696	766	8,677	6,657
	運行便数	238	252	238	252	252	238	252	238	238	224	224	252	2,898	2,198
	一便あたり利用者数	2.84	3.08	3.06	3.23	3.13	3.03	2.84	3.26	2.77	2.49	3.11	3.04	2.99	3.03
平成29年度	利用者数	672	798	675	690	649	754	741	771	778	590	722	779	8,619	6,528
	運行便数	238	252	238	252	238	238	252	238	252	224	224	238	2,884	2,198
	一便あたり利用者数	2.82	3.17	2.84	2.74	2.73	3.17	2.94	3.24	3.09	2.63	3.22	3.27	2.99	2.97
平成30年度	利用者数	875	786	868	855	958	708	950	808	746	582	663	877	9,676	7,554
	運行便数	252	238	238	252	252	238	252	238	224	224	224	252	2,884	2,184
	一便あたり利用者数	3.47	3.30	3.65	3.39	3.80	2.97	3.77	3.39	3.33	2.60	2.96	3.48	3.36	3.46
令和元年度	利用者数	905	933	817	920	751	884	887	941	795	805	819	679	10,136	7,833
	運行便数	238	252	238	238	238	252	238	238	224	224	224	252	2,856	2,156
	一便あたり利用者数	3.80	3.70	3.43	3.87	3.16	3.51	3.73	3.95	3.55	3.59	3.66	2.69	3.55	3.63
令和2年度	利用者数	547	603	832	859	740	696	889	915					6,081	6,081
	運行便数	238	252	238	252	252	238	238	252					1,960	1,960
	一便あたり利用者数	2.30	2.39	3.50	3.41	2.94	2.92	3.74	3.63					3.10	3.10
前年度利用者数比較		-358	-330	15	-61	-11	-188	2	-26					-4,055	-1,752



グラフ：月別利用者数

(3) 上半田川線

		4月	5月	6月	7月	8月	9月	10月	11月	12月	1月	2月	3月	合計	4~12月
平成26年度	利用者数	362	378	330	355	375	363	393	353	333	288	294	344	4,168	3,242
	運行便数	300	310	300	310	310	300	310	300	280	280	280	310	3,590	2,720
	一便あたり利用者数	1.21	1.22	1.10	1.15	1.21	1.21	1.27	1.18	1.19	1.03	1.05	1.11	1.16	1.19
平成27年度	利用者数	319	369	341	382	341	321	319	316	333	262	287	353	3,943	3,041
	運行便数	300	310	300	310	310	300	310	300	280	280	290	310	3,600	2,720
	一便あたり利用者数	1.06	1.19	1.14	1.23	1.10	1.07	1.03	1.05	1.19	0.94	0.99	1.14	1.10	1.12
平成28年度	利用者数	386	354	384	360	429	353	415	402	386	321	381	424	4,595	3,469
	運行便数	300	310	300	310	310	300	310	300	280	280	280	280	3,560	2,720
	一便あたり利用者数	1.29	1.14	1.28	1.16	1.38	1.18	1.34	1.34	1.38	1.15	1.36	1.51	1.29	1.28
平成29年度	利用者数	380	399	382	405	497	417	436	457	437	365	395	406	4,976	3,810
	運行便数	300	310	300	310	310	300	310	300	280	280	280	310	3,590	2,720
	一便あたり利用者数	1.27	1.29	1.27	1.31	1.60	1.39	1.41	1.52	1.56	1.30	1.41	1.31	1.39	1.40
平成30年度	利用者数	416	397	349	362	410	372	442	396	384	306	375	356	4,565	3,528
	運行便数	300	310	300	310	310	300	310	300	280	280	280	310	3,590	2,720
	一便あたり利用者数	1.39	1.28	1.16	1.17	1.32	1.24	1.43	1.32	1.37	1.09	1.34	1.15	1.27	1.30
令和元年度	利用者数	365	383	406	429	497	504	478	450	424	370	404	398	5,108	3,936
	運行便数	300	310	300	310	310	300	310	300	280	280	290	310	3,600	2,720
	一便あたり利用者数	1.22	1.24	1.35	1.38	1.60	1.68	1.54	1.50	1.51	1.32	1.39	1.28	1.42	1.45
令和2年度	利用者数	305	359	345	385	412	395	427	402					3,030	3,030
	運行便数	300	310	300	310	310	300	310	300					2,440	2,440
	一便あたり利用者数	1.02	1.16	1.15	1.24	1.33	1.32	1.38	1.34					1.24	1.24
前年度利用者数比較		-60	-24	-61	-44	-85	-109	-51	-48					-2,078	-906

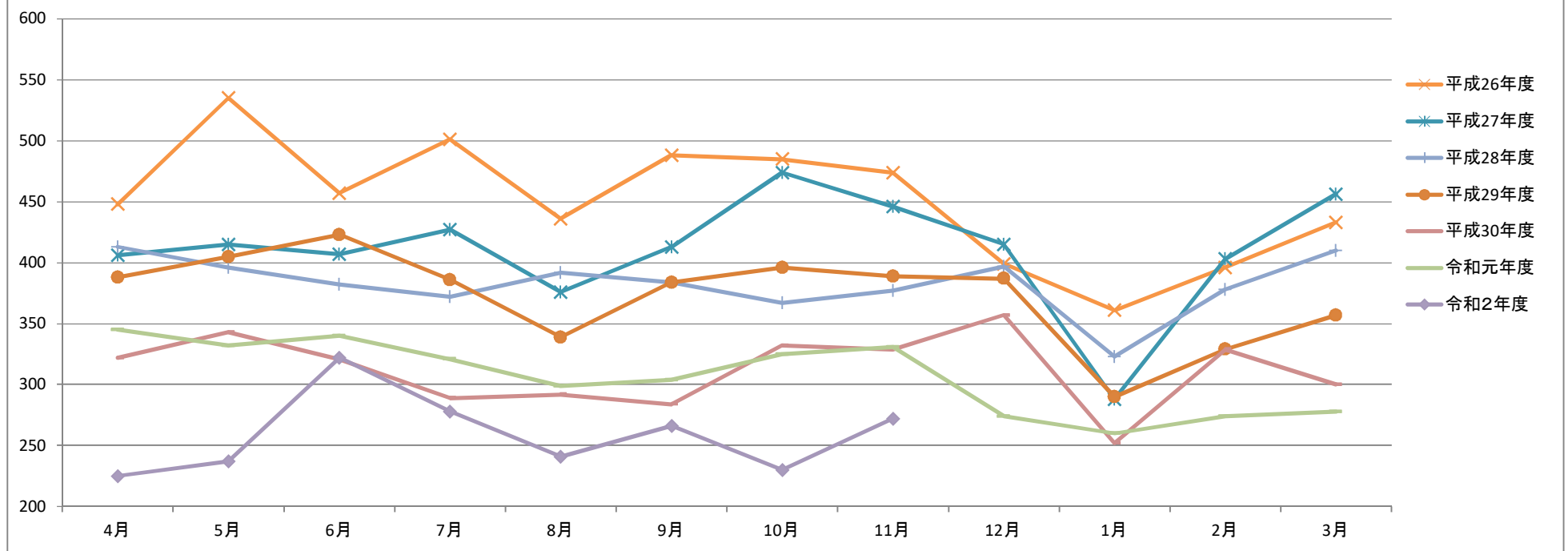


グラフ：月別利用者数



(4) 片草線

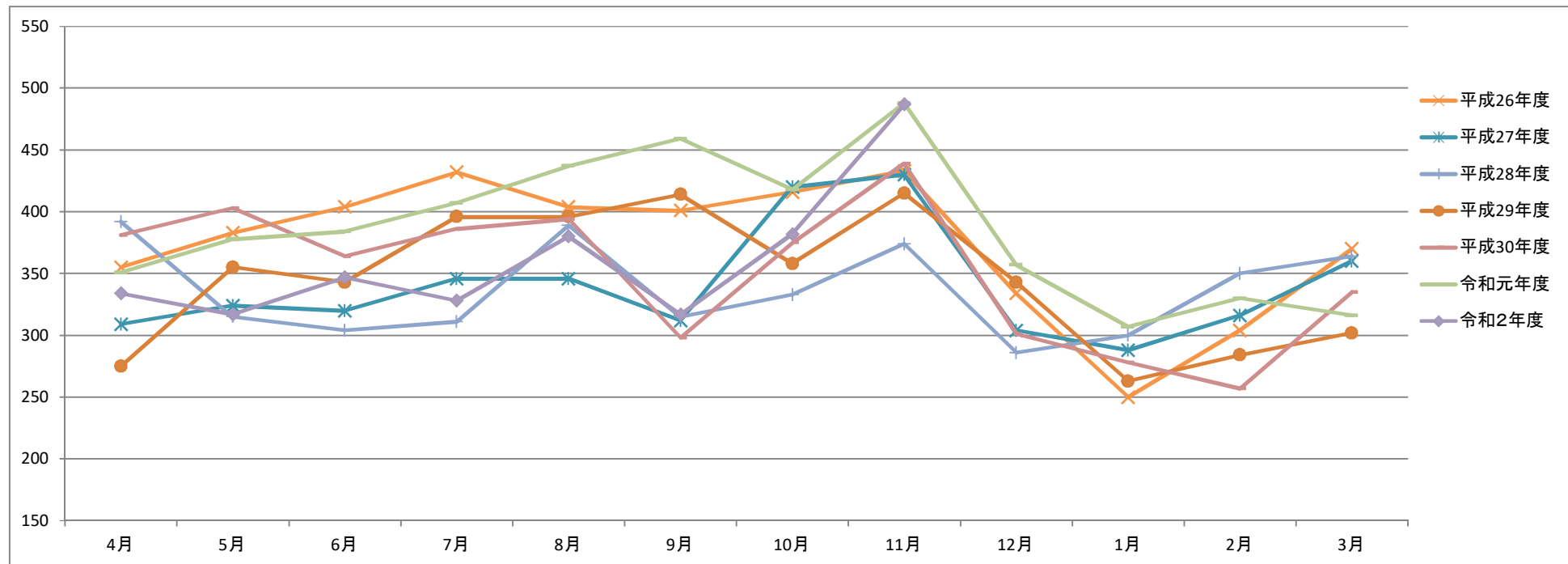
		4月	5月	6月	7月	8月	9月	10月	11月	12月	1月	2月	3月	合計	4~12月
平成26年度	利用者数	448	535	457	501	436	488	485	474	399	361	396	433	5,413	4,223
	運行便数	300	310	300	310	310	300	310	300	280	280	280	310	3,590	2,720
	一便あたり利用者数	1.49	1.73	1.52	1.62	1.41	1.63	1.56	1.58	1.43	1.29	1.41	1.40	1.51	1.55
平成27年度	利用者数	406	415	407	427	376	413	474	446	415	288	403	456	4,926	3,779
	運行便数	300	310	300	310	310	300	310	300	280	280	290	310	3,600	2,720
	一便あたり利用者数	1.35	1.34	1.36	1.38	1.21	1.38	1.53	1.49	1.48	1.03	1.39	1.47	1.37	1.39
平成28年度	利用者数	413	396	382	372	392	384	367	377	397	323	378	410	4,591	3,480
	運行便数	300	310	300	310	310	300	310	300	280	280	280	310	3,590	2,720
	一便あたり利用者数	1.38	1.28	1.27	1.20	1.26	1.28	1.18	1.26	1.42	1.15	1.35	1.32	1.28	1.28
平成29年度	利用者数	388	405	423	386	339	384	396	389	387	290	329	357	4,473	3,497
	運行便数	300	310	300	310	310	300	310	300	280	280	280	310	3,590	2,720
	一便あたり利用者数	1.29	1.31	1.41	1.25	1.09	1.28	1.28	1.30	1.38	1.04	1.18	1.15	1.25	1.29
平成30年度	利用者数	322	343	321	289	292	284	332	329	357	252	329	300	3,750	2,869
	運行便数	300	310	300	310	310	300	310	300	280	280	280	310	3,590	2,720
	一便あたり利用者数	1.07	1.11	1.07	0.93	0.94	0.95	1.07	1.10	1.28	0.90	1.18	0.97	1.04	1.05
令和元年度	利用者数	345	332	340	321	299	304	325	331	274	260	274	278	3,683	2,871
	運行便数	300	310	300	310	310	300	310	300	280	280	290	310	3,600	2,720
	一便あたり利用者数	1.15	1.07	1.13	1.04	0.96	1.01	1.05	1.10	0.98	0.93	0.94	0.90	1.02	1.06
令和2年度	利用者数	225	237	322	278	241	266	230	272					2,071	2,071
	運行便数	300	310	300	310	310	300	310	300					2,440	2,440
	一便あたり利用者数	0.75	0.76	1.07	0.90	0.78	0.89	0.74	0.91					0.85	0.85
前年度利用者数比較		-120	-95	-18	-43	-58	-38	-95	-59					-1,612	-800



グラフ：月別利用者数

(5) 岩屋堂線

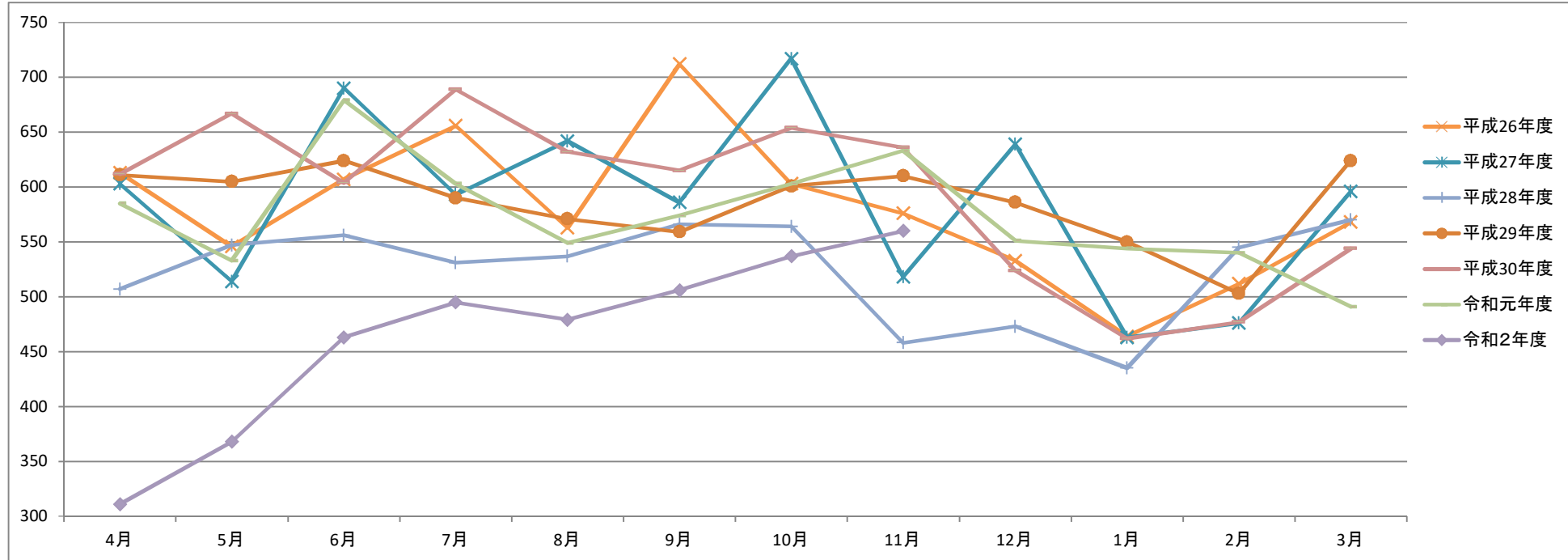
		4月	5月	6月	7月	8月	9月	10月	11月	12月	1月	2月	3月	合計	4~12月
平成26年度	利用者数	355	383	404	432	404	401	416	433	334	250	304	370	4,486	3,562
	運行便数	300	310	300	310	310	300	310	300	280	280	280	310	3,590	2,720
	一便あたり利用者数	1.18	1.24	1.35	1.39	1.30	1.34	1.34	1.44	1.19	0.89	1.09	1.19	1.25	1.31
平成27年度	利用者数	309	324	320	346	346	312	420	430	304	288	316	360	4,075	3,111
	運行便数	300	310	300	310	310	300	310	300	280	280	290	310	3,600	2,720
	一便あたり利用者数	1.03	1.05	1.07	1.12	1.12	1.04	1.35	1.43	1.09	1.03	1.09	1.16	1.13	1.14
平成28年度	利用者数	392	315	304	311	389	315	333	374	286	300	350	364	4,033	3,019
	運行便数	300	310	300	310	310	300	310	300	280	280	280	310	3,590	2,720
	一便あたり利用者数	1.31	1.02	1.01	1.00	1.25	1.05	1.07	1.25	1.02	1.07	1.25	1.17	1.12	1.11
平成29年度	利用者数	275	355	343	396	396	414	358	415	343	263	284	302	4,144	3,295
	運行便数	300	310	300	310	310	300	310	300	280	280	280	310	3,590	2,720
	一便あたり利用者数	0.92	1.15	1.14	1.28	1.28	1.38	1.15	1.38	1.23	0.94	1.01	0.97	1.15	1.21
平成30年度	利用者数	381	403	364	386	394	298	375	439	301	278	257	335	4,211	3,341
	運行便数	300	310	300	310	310	300	310	300	280	280	280	310	3,590	2,720
	一便あたり利用者数	1.27	1.30	1.21	1.25	1.27	0.99	1.21	1.46	1.08	0.99	0.92	1.08	1.17	1.23
令和元年度	利用者数	351	378	384	407	437	459	418	488	357	307	330	316	4,632	3,679
	運行便数	300	310	300	310	310	300	310	300	280	280	290	310	3,600	2,720
	一便あたり利用者数	1.17	1.22	1.28	1.31	1.41	1.53	1.35	1.63	1.28	1.10	1.14	1.02	1.29	1.35
令和2年度	利用者数	334	317	347	328	380	317	382	487					2,892	2,892
	運行便数	300	310	300	310	310	300	310	300					2,440	2,440
	一便あたり利用者数	1.11	1.02	1.16	1.06	1.23	1.06	1.23	1.62					1.19	1.19
前年度利用者数比較		-17	-61	-37	-79	-57	-142	-36	-1					-1,740	-787



グラフ：月別利用者数

(6) 本地線 (月・火・木・土 運行)

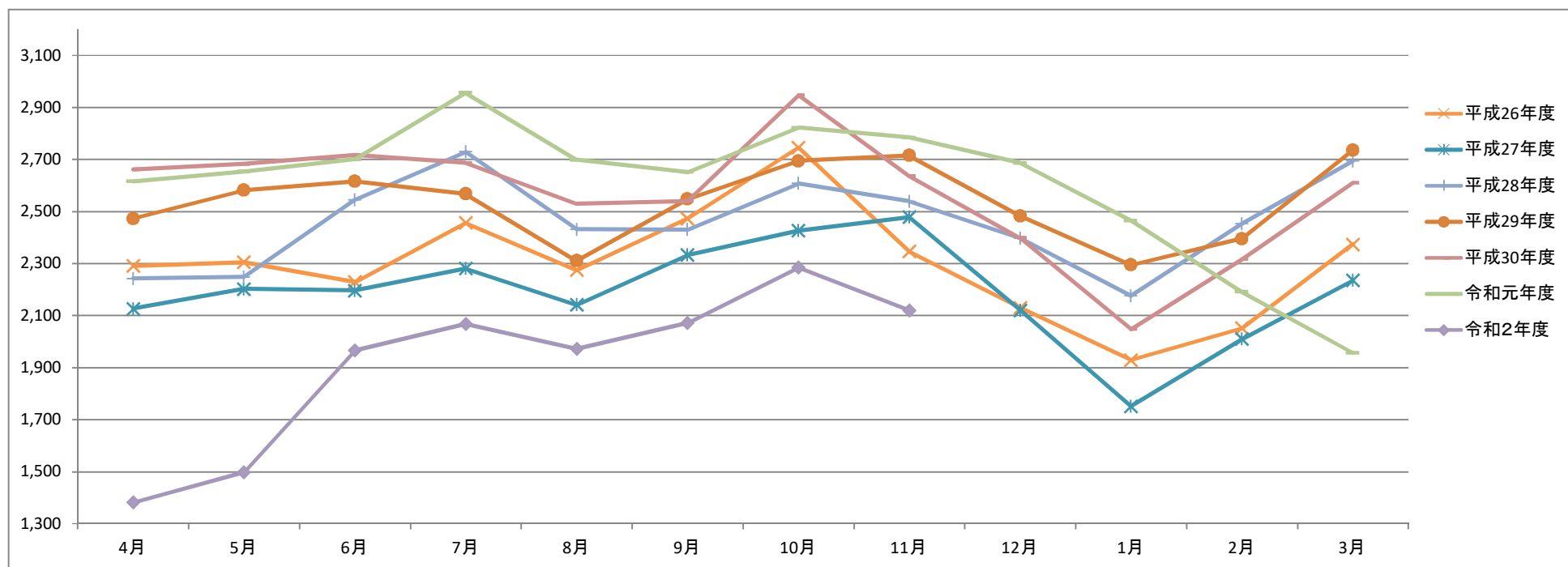
		4月	5月	6月	7月	8月	9月	10月	11月	12月	1月	2月	3月	合計	4~12月
平成26年度	利用者数	613	546	607	656	563	712	603	576	533	464	512	568	6,953	5,409
	運行便数	238	252	238	252	238	252	238	238	224	224	224	252	2,870	2,170
	一便あたり利用者数	2.58	2.17	2.55	2.60	2.37	2.83	2.53	2.42	2.38	2.07	2.29	2.25	2.42	2.49
平成27年度	利用者数	603	514	690	593	642	586	717	518	639	463	476	596	7,037	5,502
	運行便数	238	238	252	238	252	238	252	238	224	244	238	252	2,904	2,170
	一便あたり利用者数	2.53	2.16	2.74	2.49	2.55	2.46	2.85	2.18	2.85	1.90	2.00	2.37	2.42	2.54
平成28年度	利用者数	507	547	556	531	537	566	564	458	473	435	545	570	6,289	4,739
	運行便数	238	252	238	238	252	238	252	238	224	224	224	238	2,856	2,170
	一便あたり利用者数	2.13	2.17	2.34	2.23	2.13	2.38	2.24	1.92	2.11	1.94	2.43	2.39	2.20	2.18
平成29年度	利用者数	611	605	624	590	571	559	601	610	586	550	503	624	7,034	5,357
	運行便数	238	252	238	252	252	238	252	238	238	224	224	252	2,898	2,198
	一便あたり利用者数	2.57	2.40	2.62	2.34	2.27	2.35	2.38	2.56	2.46	2.46	2.25	2.48	2.43	2.44
平成30年度	利用者数	612	667	604	689	632	615	654	636	524	462	477	544	7,116	5,633
	運行便数	238	252	238	252	238	238	252	238	238	224	224	238	2,870	2,184
	一便あたり利用者数	2.57	2.65	2.54	2.73	2.66	2.58	2.60	2.67	2.20	2.06	2.13	2.29	2.48	2.58
令和元年度	利用者数	585	533	679	603	549	574	603	633	551	544	540	491	6,885	5,310
	運行便数	252	238	238	252	252	238	252	238	224	224	238	252	2,898	2,184
	一便あたり利用者数	2.32	2.24	2.85	2.39	2.18	2.41	2.39	2.66	2.46	2.43	2.27	1.95	2.38	2.43
令和2年度	利用者数	311	368	463	495	479	506	537	560					3,719	3,719
	運行便数	238	238	252	238	252	238	252	238					1,946	1,946
	一便あたり利用者数	1.31	1.55	1.84	2.08	1.90	2.13	2.13	2.35					1.91	1.91
前年度利用者数比較		-274	-165	-216	-108	-70	-68	-66	-73					-3,166	-1,591



グラフ：月別利用者数

(7) 上之山線

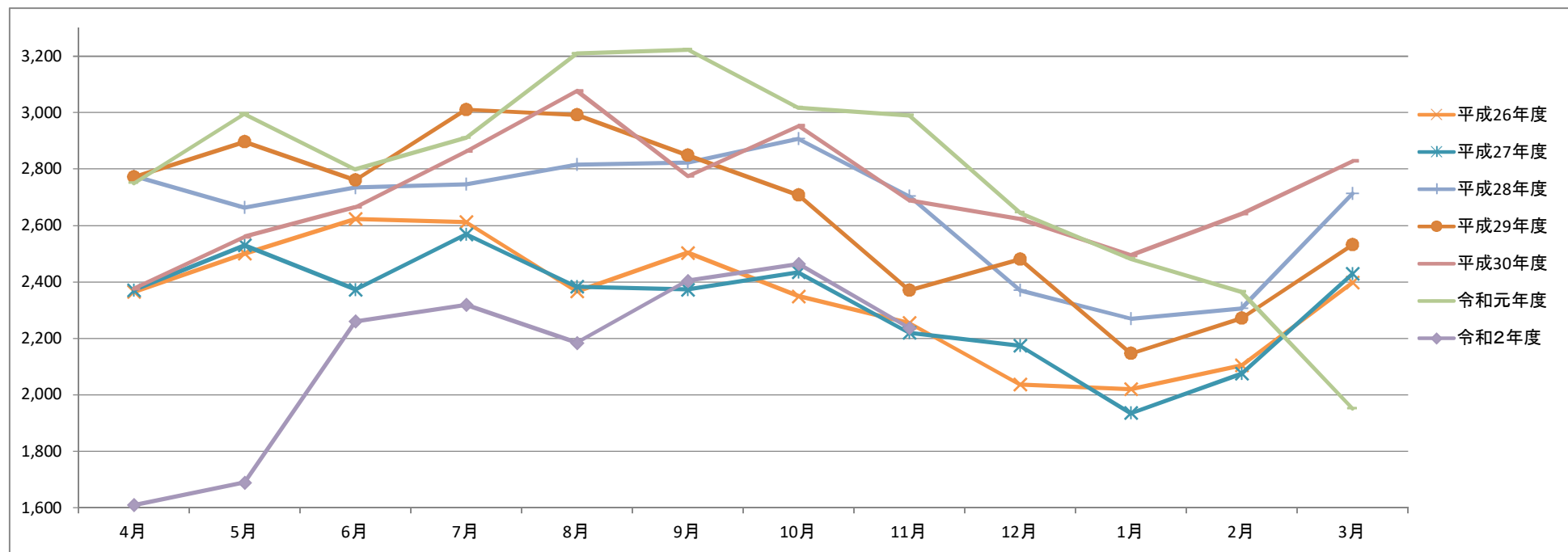
		4月	5月	6月	7月	8月	9月	10月	11月	12月	1月	2月	3月	合計	4~12月
平成26年度	利用者数	2,290	2,305	2,229	2,456	2,275	2,473	2,745	2,346	2,130	1,929	2,052	2,373	27,603	21,249
	運行便数	480	496	480	496	496	480	496	480	448	448	448	496	5,744	4,352
	一便あたり利用者数	4.77	4.65	4.64	4.95	4.59	5.15	5.53	4.89	4.75	4.31	4.58	4.78	4.81	4.88
平成27年度	利用者数	2,126	2,202	2,196	2,281	2,141	2,333	2,426	2,478	2,120	1,751	2,010	2,235	26,299	20,303
	運行便数	480	496	480	496	496	480	496	480	448	448	464	496	5,760	4,352
	一便あたり利用者数	4.43	4.44	4.58	4.60	4.32	4.86	4.89	5.16	4.73	3.91	4.33	4.51	4.57	4.67
平成28年度	利用者数	2,242	2,248	2,545	2,729	2,431	2,430	2,607	2,539	2,397	2,176	2,453	2,694	29,491	22,168
	運行便数	480	496	480	496	496	480	496	480	448	448	448	496	5,744	4,352
	一便あたり利用者数	4.67	4.53	5.30	5.50	4.90	5.06	5.26	5.29	5.35	4.86	5.48	5.43	5.13	5.09
平成29年度	利用者数	2,473	2,581	2,616	2,567	2,310	2,548	2,694	2,715	2,483	2,294	2,395	2,736	30,412	22,987
	運行便数	480	496	480	496	496	480	496	480	448	448	448	496	5,744	4,352
	一便あたり利用者数	5.15	5.20	5.45	5.18	4.66	5.31	5.43	5.66	5.54	5.12	5.35	5.52	5.29	5.28
平成30年度	利用者数	2,661	2,682	2,716	2,686	2,530	2,540	2,947	2,636	2,398	2,047	2,316	2,610	30,769	23,796
	運行便数	480	496	480	496	496	480	496	480	448	448	448	496	5,744	4,352
	一便あたり利用者数	5.54	5.41	5.66	5.42	5.10	5.29	5.94	5.49	5.35	4.57	5.17	5.26	5.36	5.47
令和元年度	利用者数	2,616	2,654	2,700	2,956	2,698	2,651	2,822	2,784	2,686	2,465	2,191	1,956	31,179	24,567
	運行便数	480	496	480	496	496	480	496	480	448	448	464	496	5,760	4,352
	一便あたり利用者数	5.45	5.35	5.63	5.96	5.44	5.52	5.69	5.80	6.00	5.50	4.72	3.94	5.41	5.64
令和2年度	利用者数	1,381	1,498	1,965	2,067	1,972	2,072	2,284	2,120					15,359	15,359
	運行便数	480	496	480	496	496	480	496	480					3,904	3,904
	一便あたり利用者数	2.88	3.02	4.09	4.17	3.98	4.32	4.60	4.42					3.93	3.93
前年度利用者数比較		-1,235	-1,156	-735	-889	-726	-579	-538	-664					-15,820	-9,208



グラフ：月別利用者数

(8) こうはん線

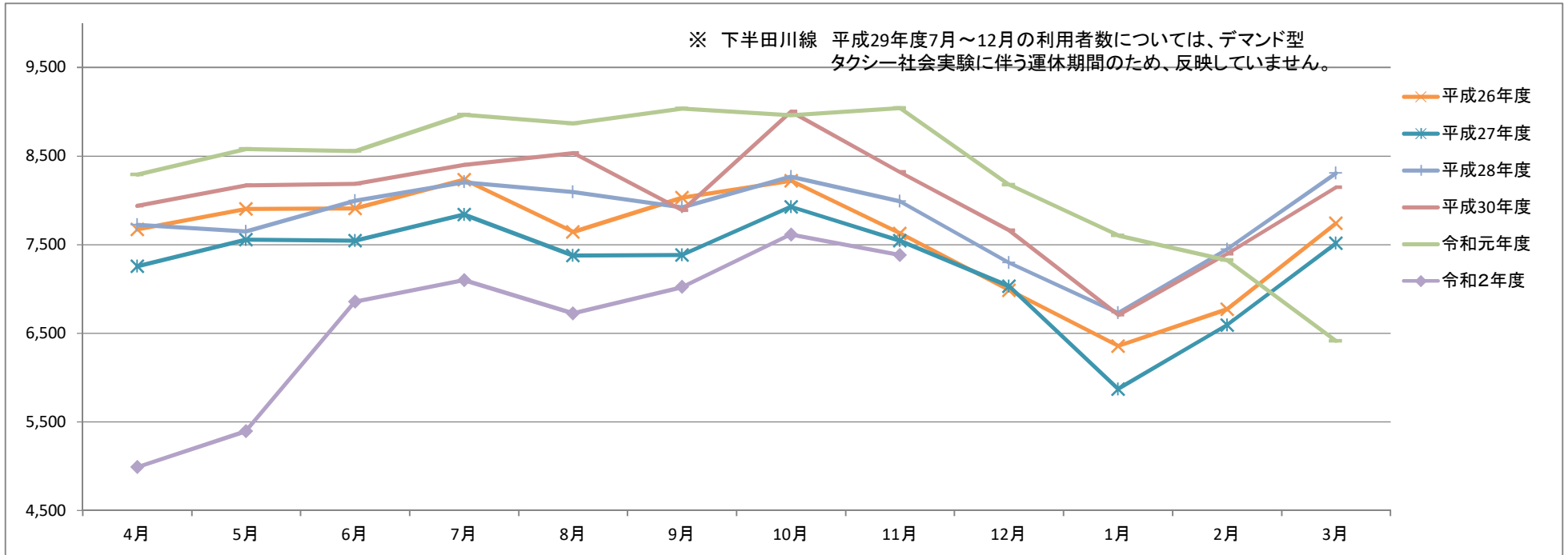
		4月	5月	6月	7月	8月	9月	10月	11月	12月	1月	2月	3月	合計	4~12月
平成26年度	利用者数	2,364	2,500	2,623	2,612	2,366	2,503	2,349	2,255	2,037	2,020	2,104	2,397	28,130	21,609
	運行便数	360	372	360	372	372	360	372	360	336	336	336	372	4,308	3,264
	一便あたり利用者数	6.57	6.72	7.29	7.02	6.36	6.95	6.31	6.26	6.06	6.01	6.26	6.44	6.53	6.62
平成27年度	利用者数	2,371	2,529	2,373	2,569	2,383	2,373	2,434	2,220	2,174	1,935	2,075	2,429	27,865	21,426
	運行便数	360	372	360	372	372	360	372	360	336	336	348	372	4,320	3,264
	一便あたり利用者数	6.59	6.80	6.59	6.91	6.41	6.59	6.54	6.17	6.47	5.76	5.96	6.53	6.45	6.56
平成28年度	利用者数	2,776	2,664	2,734	2,746	2,815	2,823	2,907	2,704	2,370	2,270	2,306	2,713	31,828	24,539
	運行便数	360	372	360	372	372	360	372	360	336	336	336	372	4,308	3,264
	一便あたり利用者数	7.71	7.16	7.59	7.38	7.57	7.84	7.81	7.51	7.05	6.76	6.86	7.29	7.39	7.52
平成29年度	利用者数	2,771	2,897	2,761	3,011	2,992	2,848	2,707	2,370	2,480	2,146	2,271	2,531	31,785	24,837
	運行便数	360	372	360	372	372	360	372	360	336	336	336	372	4,308	3,264
	一便あたり利用者数	7.70	7.79	7.67	8.09	8.04	7.91	7.28	6.58	7.38	6.39	6.76	6.80	7.38	7.61
平成30年度	利用者数	2,376	2,560	2,666	2,863	3,077	2,776	2,953	2,689	2,623	2,494	2,642	2,828	32,547	24,583
	運行便数	360	372	360	372	372	360	372	360	336	336	336	372	4,308	3,264
	一便あたり利用者数	6.60	6.88	7.41	7.70	8.27	7.71	7.94	7.47	7.81	7.42	7.86	7.60	7.56	7.53
令和元年度	利用者数	2,750	2,995	2,799	2,910	3,209	3,223	3,017	2,990	2,645	2,482	2,365	1,951	33,336	26,538
	運行便数	360	372	360	372	372	360	372	360	336	336	348	372	4,320	3,264
	一便あたり利用者数	7.64	8.05	7.78	7.82	8.63	8.95	8.11	8.31	7.87	7.39	6.80	5.24	7.72	8.13
令和2年度	利用者数	1,609	1,689	2,260	2,319	2,184	2,404	2,464	2,237					17,166	17,166
	運行便数	360	372	360	372	372	360	372	360					2,928	2,928
	一便あたり利用者数	4.47	4.54	6.28	6.23	5.87	6.68	6.62	6.21					5.86	5.86
前年度利用者数比較		-1,141	-1,306	-539	-591	-1,025	-819	-553	-753					-16,170	-9,372



グラフ：月別利用者数

(9) コミバス計

		4月	5月	6月	7月	8月	9月	10月	11月	12月	1月	2月	3月	合計	4~12月
平成26年度	利用者数	7,673	7,901	7,906	8,232	7,645	8,032	8,220	7,624	6,987	6,357	6,772	7,739	91,088	70,220
	運行便数	2,372	2,456	2,374	2,456	2,444	2,386	2,444	2,372	2,216	2,216	2,216	2,458	28,410	21,520
	一便あたり利用者数	3.23	3.22	3.33	3.35	3.13	3.37	3.36	3.21	3.15	2.87	3.06	3.15	3.21	3.26
平成27年度	利用者数	7,255	7,555	7,546	7,838	7,377	7,385	7,927	7,543	7,029	5,871	6,594	7,517	87,437	67,455
	運行便数	2,372	2,444	2,386	2,444	2,458	2,372	2,456	2,374	2,216	2,236	2,302	2,456	28,516	21,522
	一便あたり利用者数	3.06	3.09	3.16	3.21	3.00	3.11	3.23	3.18	3.17	2.63	2.86	3.06	3.07	3.13
平成28年度	利用者数	7,726	7,646	7,996	8,206	8,095	7,923	8,269	7,988	7,295	6,728	7,448	8,305	93,625	71,144
	運行便数	2,372	2,458	2,372	2,444	2,458	2,372	2,458	2,372	2,254	2,216	2,216	2,414	28,406	21,560
	一便あたり利用者数	3.26	3.11	3.37	3.36	3.29	3.34	3.36	3.37	3.24	3.04	3.36	3.44	3.30	3.30
平成29年度	利用者数	7,945	8,428	8,142	8,045	7,754	7,924	7,933	7,727	7,494	6,724	7,187	8,050	93,353	71,392
	運行便数	2,372	2,458	2,372	2,302	2,288	2,216	2,302	2,216	2,114	2,216	2,216	2,456	27,528	20,640
	一便あたり利用者数	3.35	3.43	3.43	3.49	3.39	3.58	3.45	3.49	3.54	3.03	3.24	3.28	3.39	3.46
平成30年度	利用者数	7,935	8,166	8,188	8,399	8,533	7,887	9,001	8,318	7,661	6,706	7,396	8,146	96,336	74,088
	運行便数	2,374	2,456	2,372	2,458	2,444	2,372	2,458	2,372	2,242	2,216	2,216	2,444	28,424	21,548
	一便あたり利用者数	3.34	3.32	3.45	3.42	3.49	3.33	3.66	3.51	3.42	3.03	3.34	3.33	3.39	3.44
令和元年度	利用者数	8,292	8,581	8,553	8,966	8,869	9,036	8,960	9,041	8,177	7,603	7,324	6,412	99,814	78,475
	運行便数	2,386	2,444	2,372	2,444	2,456	2,374	2,456	2,372	2,216	2,216	2,300	2,458	28,494	21,520
	一便あたり利用者数	3.48	3.51	3.61	3.67	3.61	3.81	3.65	3.81	3.69	3.43	3.18	2.61	3.50	3.65
令和2年度	利用者数	4,990	5,395	6,856	7,098	6,727	7,022	7,615	7,385					53,088	53,088
	運行便数	2,372	2,444	2,386	2,444	2,458	2,372	2,456	2,374					19,306	19,306
	一便あたり利用者数	2.10	2.21	2.87	2.90	2.74	2.96	3.10	3.11					2.75	2.75
前年度利用者数比較		-3,302	-3,186	-1,697	-1,868	-2,142	-2,014	-1,345	-1,656					-46,726	-25,387

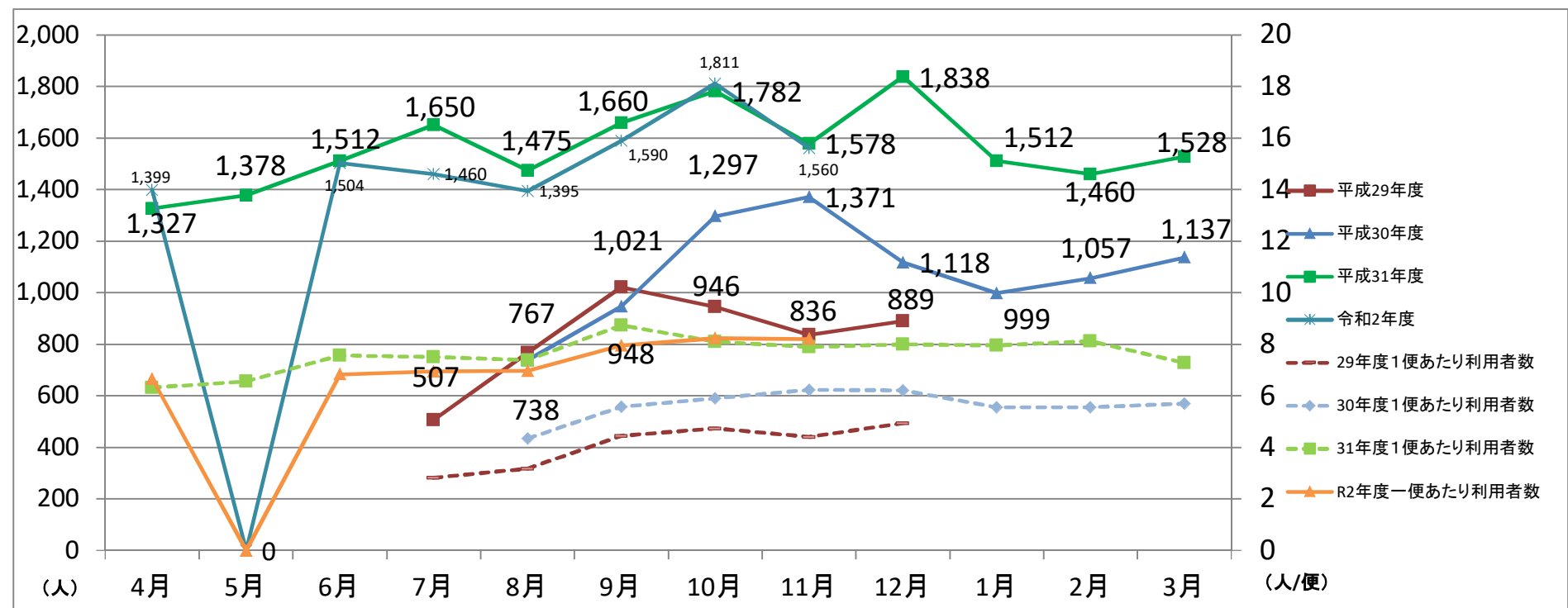


グラフ：月別利用者数

# 菱野団地 住民バス利用者数 (速報)

令和2年12月9日作成

		4月	5月	6月	7月	8月	9月	10月	11月	12月	1月	2月	3月	合計
平成29年度 (社会実験) ※～10月:週6日	利用者数	社会実験(7/10-12/26) 低速電動バスe-com8, ハイ エース			507	767	1,021	946	836	889	/	/	/	4,966
	運行便数				180	242	230	200	190	180	/	/	/	1,222
	29年度1便あたり利用者数				2.82	3.17	4.44	4.73	4.40	4.94	/	/	/	4.06
平成30年度 (運行再開)	利用者数	運行再開(8/6-) ハイエース2台			/	738	948	1,297	1,371	1,118	999	1,057	1,137	8,665
	運行便数				/	170	170	220	220	180	180	190	200	1,530
	30年度1便あたり利用者数				/	4.34	5.58	5.90	6.23	6.21	5.55	5.56	5.69	5.66
平成31年度 (令和元年度)	利用者数	1,327	1,378	1,512	1,650	1,475	1,660	1,782	1,578	1,838	1,512	1,460	1,528	18,700
	運行便数	210	210	200	220	200	190	220	200	230	190	180	210	2,460
	31年度1便あたり利用者数	6.32	6.56	7.56	7.50	7.38	8.74	8.10	7.89	7.99	7.96	8.11	7.28	7.60
令和2年度	利用者数	1,399	0	1,504	1,460	1,395	1,590	1,811	1,560					10,719
	運行便数	210	0	220	210	200	200	220	190					1,450
	R2年度一便あたり利用者数	6.66	0.00	6.84	6.95	6.98	7.95	8.23	8.21					7.39
前年度利用者数比較		72	-1,378	-8	-190	-80	-70	29	-18					-7,981



グラフ：月別利用者数