



ごみ非常事態宣言

問 環境課 ☎88・2674

第2回

# 我が家のごみ みんなどチェック

瀬戸市ごみ減量  
イメージキャラクター  
「へらせっとくん」

## 最新のごみ量

令和2年4月から9月までの一般家庭から出た1人1日あたりのごみ排出量は**592g**/人・日です。

令和5年度の目標値は**483g**/人・日となっており、1人1日**109g**の減量が必要です。

みんな目指そう!

592g

現在

483g

令和5年度

目標

## ミックスペーパーって?

新聞紙・雑誌類・紙パック・ダンボール以外の紙は、全て「ミックスペーパー」です。

金具やプラスチック、ビニールが付いていても、そのままミックスペーパーで出すことができます。(例:ビニールがついたままの窓開き封筒、金具がついたままのカレンダーなど)

※ただし、シュレッダーした紙、紙オムツは燃えるごみとなります。



### ミックスペーパーの出し方

透明または半透明の袋(指定袋でも可)に入れて「ミックスペーパー」と書いた紙を貼ってください。または、紙袋に入れるなどして、ひもで縛ってください。



## このマークを見つけてみよう!



これは、紙箱、紙袋、包装紙、紙カップ、アルミ付き液体紙容器など、紙製の容器や包装についている「紙マーク」といいます。このマークがついているものは、「ミックスペーパー」として出すことができます。捨てる前にチェックしてみよう!



ミックスペーパー分別の実践アイデアを募集中!  
こちら(gomigen@city.seto.lg.jp)まで送ってね。  
ホームページでは、ごみに関する情報をお知らせしているよ。  
くわしくは、「へらせっとの部屋」で検索!

「へらせっとの部屋」  
はこちらから  
アクセス!





# ごみ・資源物のゆくえ ミックスペーパーの役目

捨ててしまうのは知らないだけ。  
「わかればできる ごみ減量」  
みんなで作ってみよう!



こんな紙類って  
どうすれば  
いいんだろう?



ミックスペーパーの出し方を  
知らない場合



うーん、よくわからない。  
燃えそうだから、  
燃えるごみに  
出すか。



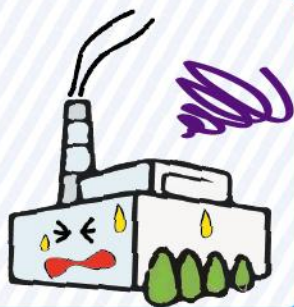
ミックスペーパーの出し方を  
知っている場合



これは、資源化できる  
紙類だね。  
ミックスペーパーとして  
出そう!



燃えるごみとして  
出されたものは、  
晴丘センターに  
搬入され燃やして  
います。



市内で集めたミック  
スペーパーはリサイ  
クル工場に運び、  
処理をしています。



燃えた後の灰は、北丘  
町にある最終処分場  
に埋め立てること  
になります。



ミックスペーパーとし  
て出された紙類は、  
トイレtpーパーなど  
に生まれ変わ  
ります!



令和元年度に燃えるごみとして出されたミックスペーパーの処理費は約6,000万円。ミックスペーパーとして出せば、トイレtpーパーなどにリサイクルされ、余計な費用もかからずに済むんだ。どちらの方法で出すかによって、全く別の結果になるね。

燃えるごみの袋に入れる前に、本当に燃えるごみで出すしかないのか、みんなで作ってチェック! 資源化に協力してね。