

第5編

救急・救助統計

事故種別救急出動件数及び搬送人員

年別 事故種別	令和元年中		平成30年中		対前年比		
	出動件数 (搬送人員)	構成比 (%)	出動件数 (搬送人員)	構成比 (%)	増減数	増減率 (%)	
急病	3,882 (3,718)	68.6 (69.7)	3,958 (3,781)	69.4 (70.0)	▲ 76 (▲ 63)	▲ 1.9 (▲ 2)	
一般負傷	809 (783)	14.3 (14.7)	820 (800)	14.4 (14.8)	▲ 11 (▲ 17)	▲ 1.3 (▲ 2)	
交通事故	380 (368)	6.7 (6.9)	368 (365)	6.5 (6.8)	12 (3)	3.3 (1)	
自損行為	56 (36)	1.0 (0.7)	34 (19)	0.6 (0.4)	22 (17)	64.7 (89.5)	
運動競技	38 (38)	0.7 (0.7)	52 (52)	0.9 (1.0)	▲ 14 (▲ 14)	▲ 26.9 (▲ 26.9)	
労働災害	46 (45)	0.8 (0.8)	69 (67)	1.2 (1.2)	▲ 23 (▲ 22)	▲ 33.3 (▲ 32.8)	
加害	16 (14)	0.3 (0.3)	12 (12)	0.2 (0.2)	4 (2)	33.3 (16.7)	
火災	10 (9)	0.2 (0.2)	5 (6)	0.1 (0.1)	5 (3)	100.0 (50.0)	
水難	0 (0)	0.0 (0.0)	0 (0)	0.0 (0.0)	0 (0)	- (-)	
自然災害	0 (0)	0.0 (0.0)	0 (0)	0.0 (0.0)	0 (0)	- (-)	
その他	転院搬送	325 (324)	5.7 (6.1)	304 (298)	5.3 (5.5)	21 (26)	6.9 (8.7)
	医師搬送	0 (0)	0.0 (0.0)	1 (0)	0.0 (0.0)	▲ 1 (0)	- (-)
	資材搬送	17 (0)	0.3 (0.0)	11 (0)	0.2 (0.0)	6 (0)	54.5 (-)
	その他	76 (0)	1.3 (0.0)	69 (2)	1.2 (0.0)	7 (▲ 2)	10.1 (-)
合計	5,655 (5,335)	100.0 (100.0)	5,703 (5,402)	100.0 (100.0)	▲ 48 (▲ 67)	▲ 0.8 (▲ 1.2)	

※ ▲は減少を示す。

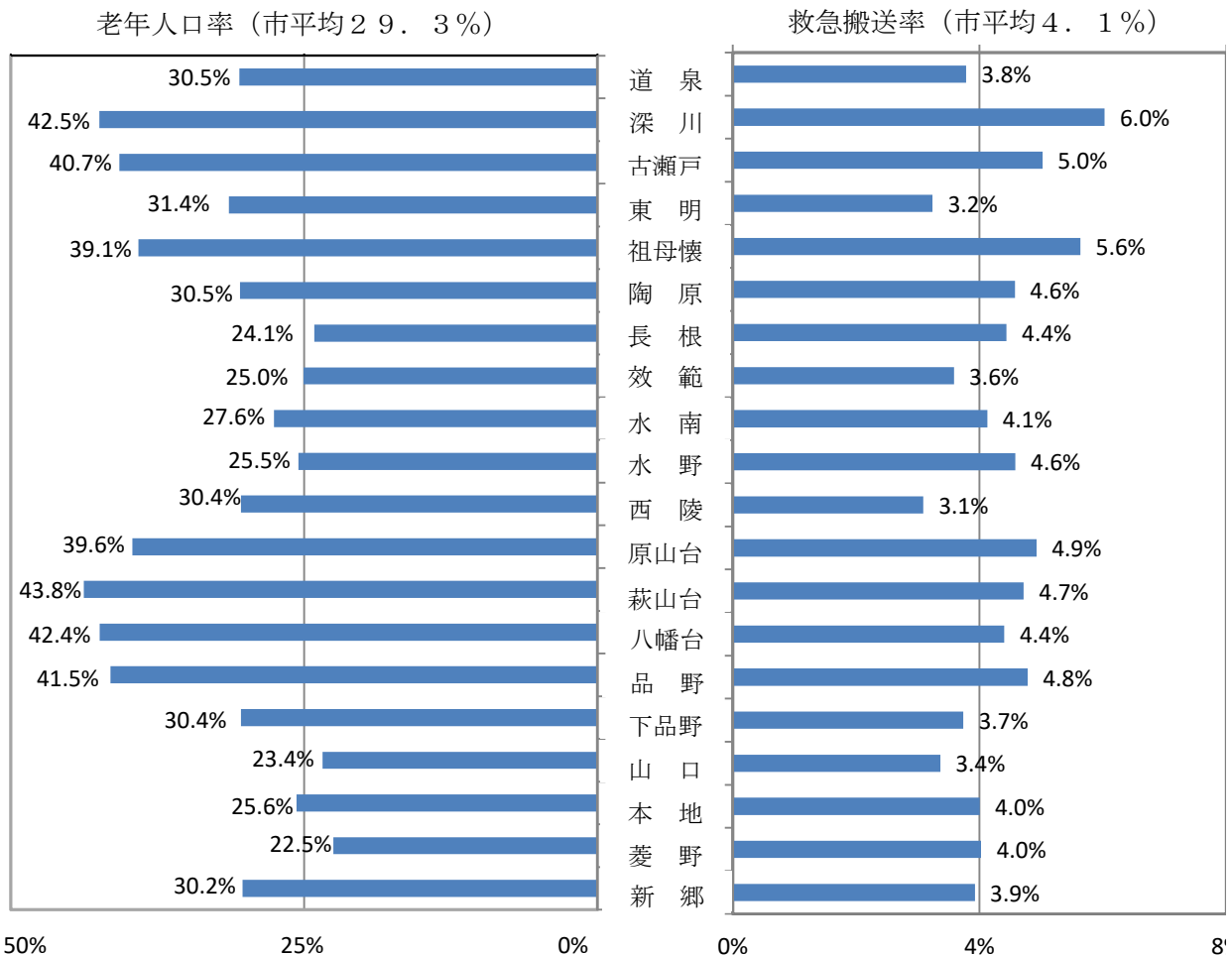
署 所 別 救 急 出 動 件 数

令和元年中

区分 署所別	合 計	火災	自然 災害	水難	交通	労働 災害	運動 競技	一般 負傷	加害	自損 行為	急病	そ の 他			
												転院 搬送	医師 搬送	資材 搬送	その他
消 防 署	1,624	2	0	0	102	4	8	247	8	22	1,092	114	0	3	22
東 分 署	957	2	0	0	63	11	7	141	1	11	689	16	0	0	16
南 分 署	1,359	1	0	0	78	19	6	186	5	9	974	64	0	0	17
救急対策室	1,715	5	0	0	137	12	17	235	2	14	1,127	131	0	14	21
合 計	5,655	10	0	0	380	46	38	809	16	56	3,882	325	0	17	76

連 区 別 の 老 年 人 口 率 と 救 急 搬 送 率

令和元年中



※ 老年人口率：各連区の総人口のうち65歳以上人口が占める割合
 救急搬送率：各連区の総人口のうち救急搬送された人員の割合

曜日別・月別救急出動件数

令和元年中

事故種別 曜日・月	合計	火災	自然 災害	水難	交通	労働 災害	運動 競技	一般 負傷	加害	自損 行為	急病	その他
月	789	4	0	0	42	6	10	108	3	11	579	26
火	872	1	0	0	52	7	4	118	3	5	618	64
水	822	2	0	0	56	5	5	117	2	10	569	56
木	780	0	0	0	53	7	0	110	3	9	529	69
金	785	3	0	0	63	9	4	108	3	5	516	74
土	817	0	0	0	58	6	6	127	1	8	534	77
日	790	0	0	0	56	6	9	121	1	8	537	52
合計	5,655	10	0	0	380	46	38	809	16	56	3,882	418
1月	602	3	0	0	28	5	1	79	5	7	431	43
2月	382	2	0	0	18	2	1	58	0	4	270	27
3月	463	2	0	0	46	2	2	64	0	7	295	45
4月	445	0	0	0	36	7	1	48	1	4	316	32
5月	446	0	0	0	30	2	4	62	0	8	305	35
6月	419	0	0	0	25	7	2	66	1	4	278	36
7月	462	1	0	0	21	5	3	54	1	5	345	27
8月	536	0	0	0	28	8	12	74	1	3	378	32
9月	470	0	0	0	27	1	3	83	1	4	319	32
10月	456	1	0	0	42	0	4	74	2	3	298	32
11月	482	1	0	0	37	3	3	65	4	5	333	31
12月	492	0	0	0	42	4	2	82	0	2	314	46

時間別救急出動件数

令和元年中

事故種別 時間帯	合計	火災	自然 災害	水難	交通	労働 災害	運動 競技	一般 負傷	加害	自損 行為	急病	その他
合計	5,655	10	0	0	380	46	38	809	16	56	3,882	418
0～2時	214	0	0	0	5	0	0	24	1	3	175	6
2～4時	169	0	0	0	5	0	0	20	1	1	138	4
4～6時	215	0	0	0	4	1	0	13	0	2	191	4
6～8時	438	0	0	0	38	1	0	62	0	4	325	8
8～10時	709	0	0	0	48	6	5	99	0	5	487	61
10～12時	755	1	0	0	46	8	11	125	1	5	461	95
12～14時	660	2	0	0	31	4	10	102	1	5	437	70
14～16時	533	4	0	0	40	14	12	87	0	5	336	39
16～18時	600	2	0	0	61	9	5	89	3	7	371	54
18～20時	583	0	0	0	63	3	4	84	2	6	374	49
20～22時	437	0	0	0	16	0	4	61	4	9	327	20
22～24時	342	1	0	0	23	0	1	43	3	4	260	8

傷 病 程 度 別 搬 送 人 員

令和元年中

傷病程度 事故種別	死 亡	重 症	中 等 症	軽 症	そ の 他	合 計
急 病 (構成比：%)	36 (1.0)	170 (4.6)	1,315 (35.4)	2,197 (59.1)	0 (0.0)	3,718 (100.0)
交 通 事 故 (構成比：%)	0 (0.0)	13 (3.5)	83 (22.6)	272 (73.9)	0 (0.0)	368 (100.0)
一 般 負 傷 (構成比：%)	6 (0.8)	16 (2.0)	196 (25.0)	565 (72.2)	0 (0.0)	783 (100.0)
そ の 他 (構成比：%)	4 (0.9)	34 (7.3)	311 (66.7)	117 (25.1)	0 (0.0)	466 (100.0)
合 計 (構成比：%)	46 (0.9)	233 (4.4)	1,905 (35.7)	3,151 (59.1)	0 (0.0)	5,335 (100.0)

〔備考〕 傷病程度区分は次によっている。

- 1 死 亡 初診時において死亡が確認されたもの。
- 2 重 症 傷病程度が3週間以上の入院加療を必要とするもの。
- 3 中等症 傷病程度が入院を必要とするもので重症に至らないもの。
- 4 軽 症 傷病程度が入院を必要としないもの。
- 5 その他 医師の診断がないもの及び「その他の場所」へ搬送したものの。

年 齢 区 分 別 搬 送 人 員

令和元年中

事故種別 年齢区分		急 病	交通事故	一般負傷	その他	合 計	救急搬送率 (%)
新 生 児 (構成比：%)	1 (0.0)	0 (0.0)	0 (0.0)	20 (4.3)	21 (0.4)	3.4	
乳 幼 児 (構成比：%)	140 (3.8)	8 (2.2)	45 (5.7)	15 (3.2)	208 (3.9)		
少 年 (構成比：%)	113 (3.0)	52 (14.1)	30 (3.8)	38 (8.2)	233 (4.4)	1.8	
成 人 (構成比：%)	911 (24.5)	218 (59.2)	112 (14.3)	163 (35.0)	1,404 (26.3)	2.0	
高 齢 者	6 5 ～ 7 4 歳 (構成比：%)	672 (18.1)	38 (10.3)	140 (17.9)	60 (12.9)	910 (17.1)	4.9
	7 5 歳以上 (構成比：%)	1,881 (50.6)	52 (14.1)	456 (58.2)	170 (36.5)	2,559 (48.0)	13.0
	小 計	2,553 (68.7)	90 (24.5)	596 (76.1)	230 (49.4)	3,469 (65.0)	9.1
合 計 (構成比：%)	3,718 (100.0)	368 (100.0)	783 (100.0)	466 (100.0)	5,335 (100.0)	/	

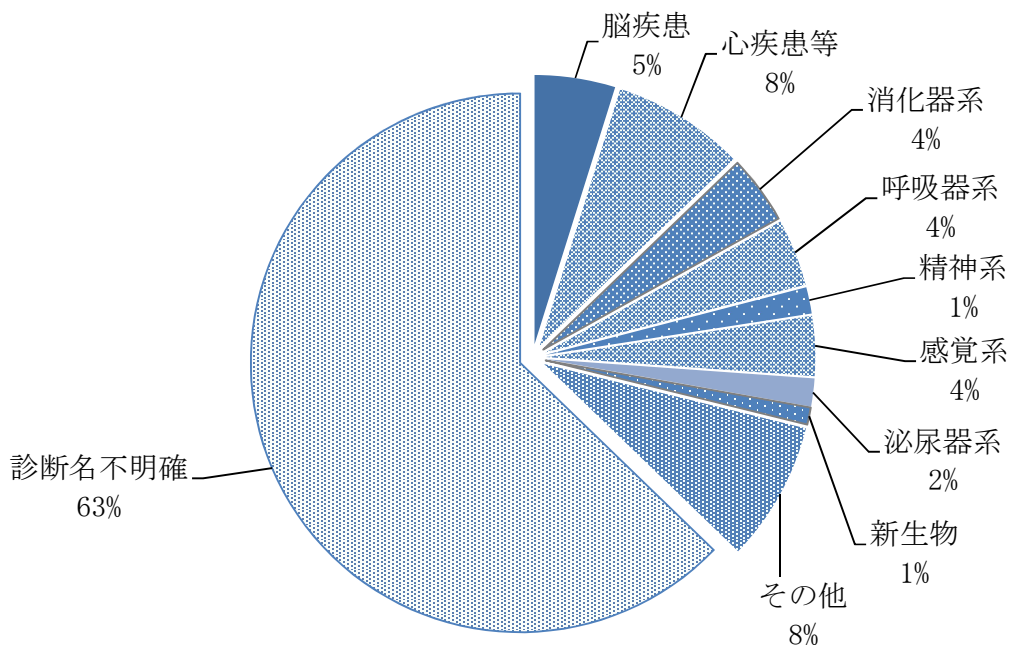
〔備考〕 年齢区分は次によっている。

- 1 新生児 生後28日未満の者
- 2 乳幼児 生後28日以上満7歳未満の者
- 3 少年 満7歳以上満18歳未満の者
- 4 成人 満18歳以上満65歳未満の者
- 5 高齢者 満65歳以上の者

〔備考〕 救急搬送率は年齢区分別の総人口のうち救急搬送された人員の割合

急病にかかる疾病分類別搬送人員調

令和元年中



疾病分類別	脳疾患	心疾患等	消化器系	呼吸器系	精神系	感覚系	泌尿器系	新生物	その他	診断名不明確	合計
急病搬送人員	180	296	153	150	59	134	62	38	312	2,334	3,718

事故種別医療機関別搬送人員調

令和元年中

救急告示区分		事故種別	急病		交通事故		一般負傷		その他		合計		
			うち管内	うち管外	うち管内	うち管外	うち管内	うち管外	うち管内	うち管外	うち管内	うち管外	
救急医療機関	国立		27	27	4	4	4	4	11	11	46	46	
	公立		3,197	8	286	7	695	2	314	9	4,492	26	
	公的		10	10	3	3	0	0	6	6	19	19	
	私的	病院		438	412	74	68	79	55	119	118	710	653
		診療所		0	0	0	0	0	0	0	0	0	0
計		3,672	457	367	82	778	61	450	144	5,267	744		
その他の医療機関	国立		2	2	0	0	0	0	1	1	3	3	
	公立		6	6	0	0	0	0	5	5	11	11	
	公的		1	1	0	0	0	0	0	0	1	1	
	私的	病院		30	7	1	0	2	0	10	8	43	15
		診療所		7	0	0	0	3	1	0	0	10	1
計		46	16	1	0	5	1	16	14	68	31		
合計	国立		29	29	4	4	4	4	12	12	49	49	
	公立		3,203	14	286	7	695	2	319	14	4,503	37	
	公的		11	11	3	3	0	0	6	6	20	20	
	私的	病院		468	419	75	68	81	55	129	126	753	668
		診療所		7	0	0	0	3	1	0	0	10	1
計		3,718	473	368	82	783	62	466	158	5,335	775		
その他の場所	接骨院等		0	0	0	0	0	0	0	0	0	0	
	その他		0	0	0	0	0	0	0	0	0	0	
	計		0	0	0	0	0	0	0	0	0	0	
合計			3,718	473	368	82	783	62	466	158	5,335	775	

救急隊員の行った応急処置状況

令和元年中

処置	事故種別	合計				
		合計	急病	交通	一般負傷	その他*
合計		17,852	12,660	1,423	2,333	1,436
止血		103	23	13	57	10
固定		273	15	182	65	11
人工呼吸		68	60	0	4	4
心マッサージ		0	0	0	0	0
心肺蘇生		138	118	0	13	7
酸素吸入		1,057	748	120	64	125
気道確保		108	90	0	17	1
	経鼻エアウェイ	1	0	0	1	0
	異物除去	49	37	0	11	1
	ラリゲ [®] アルマスク等	55	50	0	5	0
	気管挿管	3	3	0	0	0
保温		111	52	33	15	11
被覆		268	28	51	160	29
在宅療法継続		75	71	0	3	1
除細動		9	8	0	0	1
静脈路確保		35	33	0	1	1
	うち CPA 前	6	5	0	0	1
	うち CPA 後	29	28	0	1	0
薬剤投与		17	16	0	1	0
その他		7	4	0	1	2
血圧測定		5,060	3,531	365	742	422
心音・呼吸音聴取		1,673	1,298	157	121	97
血中酸素飽和度測定		5,178	3,597	368	763	450
心電図		3,666	2,962	134	306	264
血糖測定		4	4	0	0	0
エピペン投与		0	0	0	0	0
ブドウ糖投与		2	2	0	0	0

*その他は急病・交通・一般負傷以外の種別をいう。

応急手当普及啓発実施状況

年度	講習種別	救命講習		上級救命講習		応急手当講習	
		回数	受講者数	回数	受講者数	回数	受講者数
平成5～21年度		1,090	28,523	32	619	289	11,361
平成22年度		96	2,455	2	34	13	867
平成23年度		104	2,760	2	35	18	963
平成24年度		143	3,879	2	44	18	809
平成25年度		113	3,216	3	41	11	305
平成26年度		149	3,660	2	36	2	410
平成27年度		144	3,996	3	71	11	340
平成28年度		138	3,945	2	29	3	212
平成29年度		92	3,887	1	22	5	656
平成30年度		143	4,103	2	25	8	1,177
令和元年度		120	3,152	2	32	6	597
合計		2,332	63,576	53	988	384	17,697

救命率の推移

(%)

区分	年別	平成27年	平成28年	平成29年	平成30年	令和元年
瀬戸市		40.0	16.7	16.7	40.0	0.0
愛知県		33.3	38.2	28.2	31.8	
全国		28.4	25.1	24.1	25.1	

※ 救命率とは、①目撃のある突然心肺停止である、②除細動が必要な心電図波形（Vf・脈のないVT）である救急患者を救急搬送し、1か月後に社会復帰できた割合をいう。

※ 令和元年中の愛知県及び全国の救命率は令和2年5月現在未発表

バイスタンダーCPR実施状況

年別		平成27年			平成28年			平成29年			平成30年			令和元年		
目撃別	件数等	発生件数	実施件数	実施率(%)	発生件数	実施件数	実施率(%)	発生件数	実施件数	実施率(%)	発生件数	実施件数	実施率(%)	発生件数	実施件数	実施率(%)
		あり	51	36	70.6	44	28	63.6	51	22	43.1	57	31	54.4	55	29
なし	87	61	70.1	78	51	65.4	85	59	69.4	69	48	69.6	86	48	55.8	
合計	138	97	70.3	122	79	64.8	136	81	59.6	126	79	62.7	141	77	54.6	

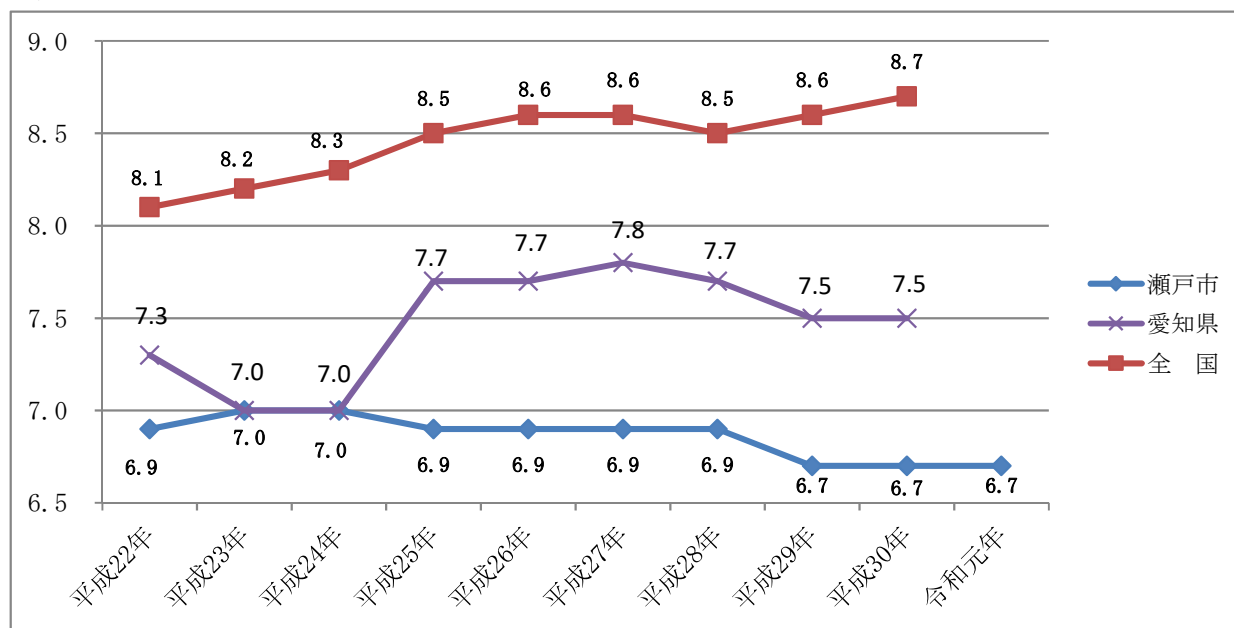
※ バイスタンダーCPRとは「救急現場に居合わせた人が行う心肺蘇生法」をいう。

AEDステーション認定事業所数

瀬戸市AEDステーション認定制度により、AED（自動体外式除細動器）を設置の上、万が一に備え応急救護体制が整備されている事業所等を「せとAEDステーション」として認定しています。（平成19年12月14日制度開始）

年度	H19～21	H22	H23	H24	H25	H26	H27	H28	H29	H30	R1	合計
認定数	69	7	20	10	5	38	1	24	2	2	1	179

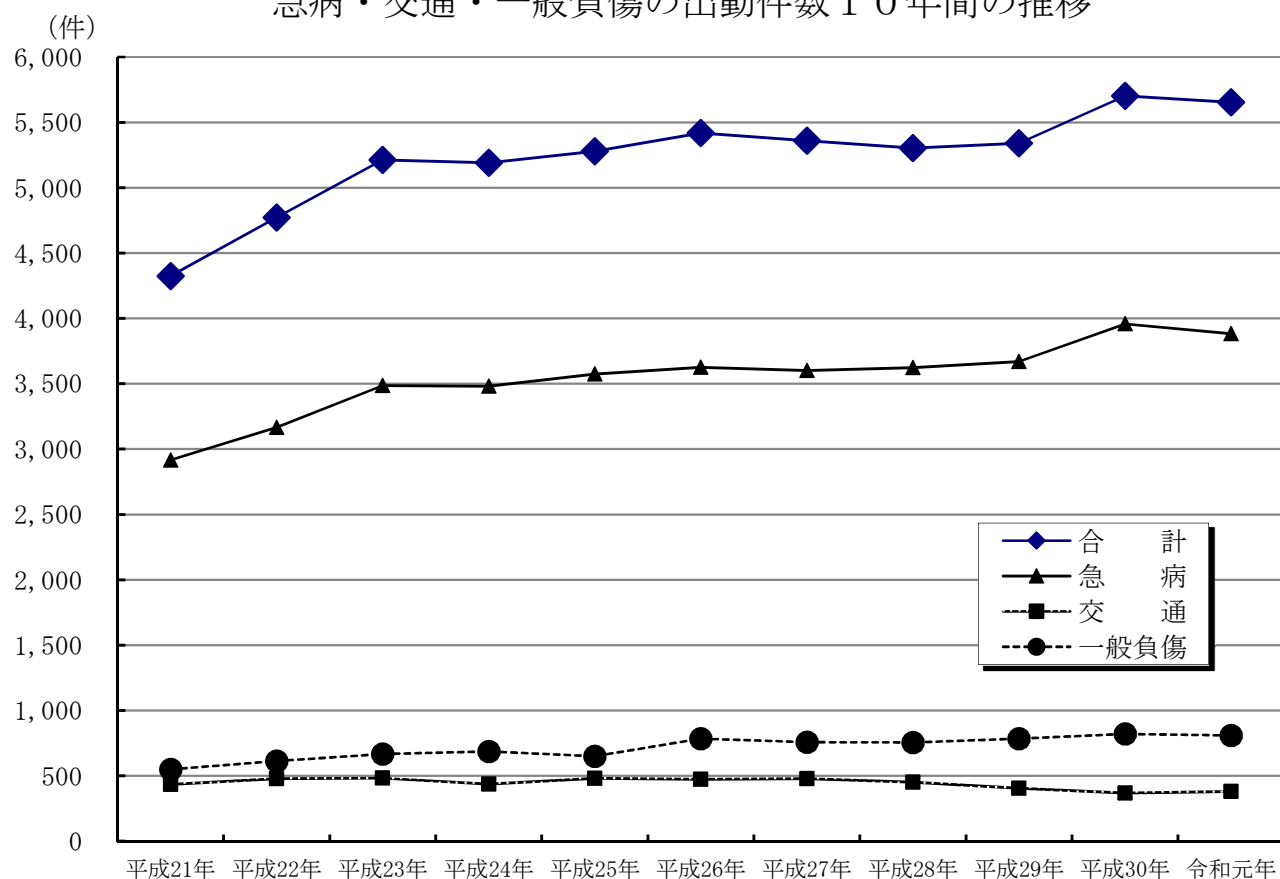
10年間の現場到着平均所要時間の推移



10年間の救急出動件数

事故種別 年 別	合 計	火 災	自然災害	水 難	交 通	労働災害	運動競技	一般負傷	加 害	自損行為	急 病	そ の 他	他 からの 消防本 部 の 応援
平成21年	4,325	7	0	0	434	41	31	549	33	43	2,916	271	6
平成22年	4,772	1	0	2	479	53	38	613	22	52	3,164	348	12
平成23年	5,212	9	0	1	482	47	57	667	30	61	3,487	371	17
平成24年	5,192	2	0	0	437	58	32	685	33	46	3,482	417	5
平成25年	5,280	7	0	0	480	39	46	650	21	51	3,574	412	20
平成26年	5,419	5	0	0	472	35	35	785	16	36	3,625	410	44
平成27年	5,360	6	0	0	479	48	39	758	22	36	3,601	371	26
平成28年	5,304	5	0	0	452	60	44	754	12	43	3,624	310	23
平成29年	5,340	3	0	0	405	44	58	784	19	41	3,670	316	14
平成30年	5,703	5	0	0	368	69	52	820	12	34	3,958	385	6
令和元年	5,655	10	0	0	380	46	38	809	16	56	3,882	418	10

急病・交通・一般負傷の出動件数10年間の推移



事 故 別 救 助 出 動 状 況

令和元年中

事故種別 件数・車両	合 計	火 災		交 通 事 故	水 難 事 故	自 然 風 水 災 害 等	よ る 機 械 に よ る 事 故	よ る 建 物 等 に よ る 事 故	酸 ガ ス 欠 事 故 及 び	破 裂 事 故	そ の 他 の 事 故	
		建 物	建 物 以 外									
出 動 件 数	82	0	0	20	0	0	2	47	0	0	13	
活 動 件 数	47	0	0	8	0	0	1	30	0	0	8	
救 助 人 員	35	0	0	10	0	0	1	18	0	0	6	
出 動 人 員	1,080	0	0	284	0	0	25	596	0	0	175	
出 動 車 両	救助工作車	78	0	0	18	0	0	2	45	0	0	13
	ポンプ車	82	0	0	21	0	0	2	44	0	0	15
	はしご車	0	0	0	0	0	0	0	0	0	0	0
	化学車	6	0	0	3	0	0	0	3	0	0	0
	指揮車	82	0	0	20	0	0	2	47	0	0	13
	救急車	90	0	0	28	0	0	2	47	0	0	13
	その他	2	0	0	0	0	0	0	2	0	0	0
	合 計	340	0	0	90	0	0	8	188	0	0	54

連 区 別 救 助 出 動 件 数

令和元年中

事故種別 連区別	合 計	火 災		交 通 事 故	水 難 事 故	自 然 風 水 災 害 等	よ る 機 械 に よ る 事 故	よ る 建 物 等 に よ る 事 故	酸 ガ ス 欠 事 故 及 び	破 裂 事 故	そ の 他 の 事 故
		建 物	建 物 以 外								
合 計	82	0	0	20	0	0	2	47	0	0	13
道 泉	1	0	0	0	0	0	0	1	0	0	0
深 川	2	0	0	0	0	0	0	2	0	0	0
古 瀬 戸	2	0	0	1	0	0	0	0	0	0	1
東 明	2	0	0	1	0	0	0	0	0	0	1
祖 母 懐	1	0	0	0	0	0	0	0	0	0	1
陶 原	6	0	0	1	0	0	0	4	0	0	1
長 根	5	0	0	1	0	0	0	2	0	0	2
效 範	15	0	0	3	0	0	0	12	0	0	0
水 南	8	0	0	2	0	0	0	4	0	0	2
水 野	3	0	0	1	0	0	0	2	0	0	0
西 陵	3	0	0	0	0	0	0	3	0	0	0
原 山 台	5	0	0	0	0	0	0	5	0	0	0
萩 山 台	3	0	0	0	0	0	0	2	0	0	1
八 幡 台	3	0	0	0	0	0	0	3	0	0	0
品 野	9	0	0	6	0	0	0	1	0	0	2
下 品 野	1	0	0	0	0	0	0	1	0	0	0
山 口	4	0	0	1	0	0	1	1	0	0	1
本 地	1	0	0	1	0	0	0	0	0	0	0
菱 野	1	0	0	1	0	0	0	0	0	0	0
新 郷	6	0	0	0	0	0	1	4	0	0	1
管 外	1	0	0	1	0	0	0	0	0	0	0

発 生 場 所 別 救 助 人 員

令和元年中

事故種別 発生場所		合 計	火 災		交 通 事 故	水 難 事 故	自 然 風 水 災 害 等	よ る 機 械 に よ る 事 故	よ る 建 物 等 に よ る 事 故	酸 ガ ス 及 び 欠 事 故	破 裂 事 故	そ の 他 の 事 故
			建 物	建 物 以 外								
合 計		35	0	0	10	0	0	1	18	0	0	6
屋 内	住 居	17	0	0	0	0	0	0	17	0	0	0
	その他の屋内	0	0	0	0	0	0	0	0	0	0	0
屋 路	高 速 道 路	0	0	0	0	0	0	0	0	0	0	0
	その他の道路	6	0	0	6	0	0	0	0	0	0	0
外	水 面	0	0	0	0	0	0	0	0	0	0	0
	山 岳	2	0	0	0	0	0	0	0	0	0	2
	その他の屋外	9	0	0	3	0	0	1	1	0	0	4
地 下		0	0	0	0	0	0	0	0	0	0	0
そ の 他		1	0	0	1	0	0	0	0	0	0	0

10年間の救助出動件数

事故種別 年別		合 計	火 災		交 通 事 故	水 難 事 故	自 然 風 水 災 害 等	よ る 機 械 に よ る 事 故	よ る 建 物 等 に よ る 事 故	酸 ガ ス 及 び 欠 事 故	破 裂 事 故	そ の 他 の 事 故
			建 物	建 物 以 外								
平 成 22 年		48	1	0	19	2	0	2	10	1	0	13
平 成 23 年		62	1	0	22	2	0	8	16	0	0	13
平 成 24 年		71	2	0	22	1	0	4	23	0	0	19
平 成 25 年		67	1	1	30	1	0	1	21	1	0	11
平 成 26 年		71	0	0	30	0	0	1	23	0	0	17
平 成 27 年		72	1	0	20	0	0	3	34	3	0	11
平 成 28 年		54	1	0	17	0	0	1	25	0	0	10
平 成 29 年		64	0	0	15	1	0	1	31	1	0	15
平 成 30 年		80	1	0	12	1	0	2	51	1	0	12
令 和 元 年		82	0	0	20	0	0	2	47	0	0	13