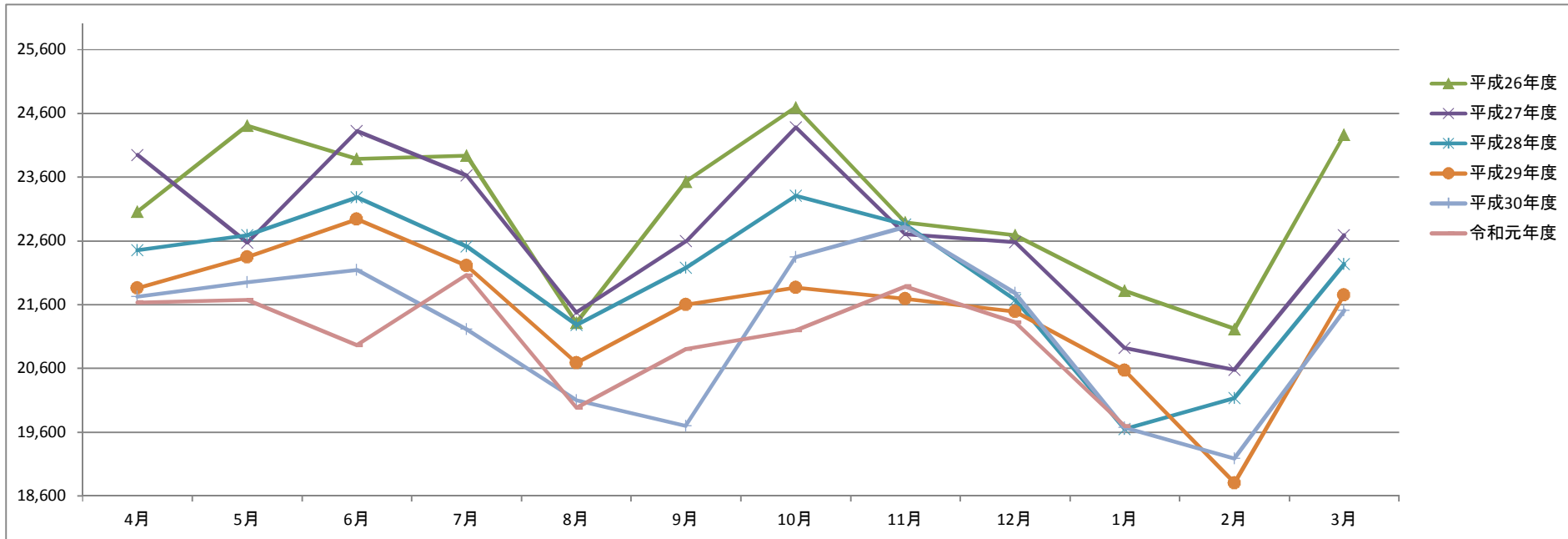


令和元年度市内基幹バス・コミュニティバス・住民バス利用者数（速報）

1 市内基幹バス利用者数
(1) 瀬戸北線

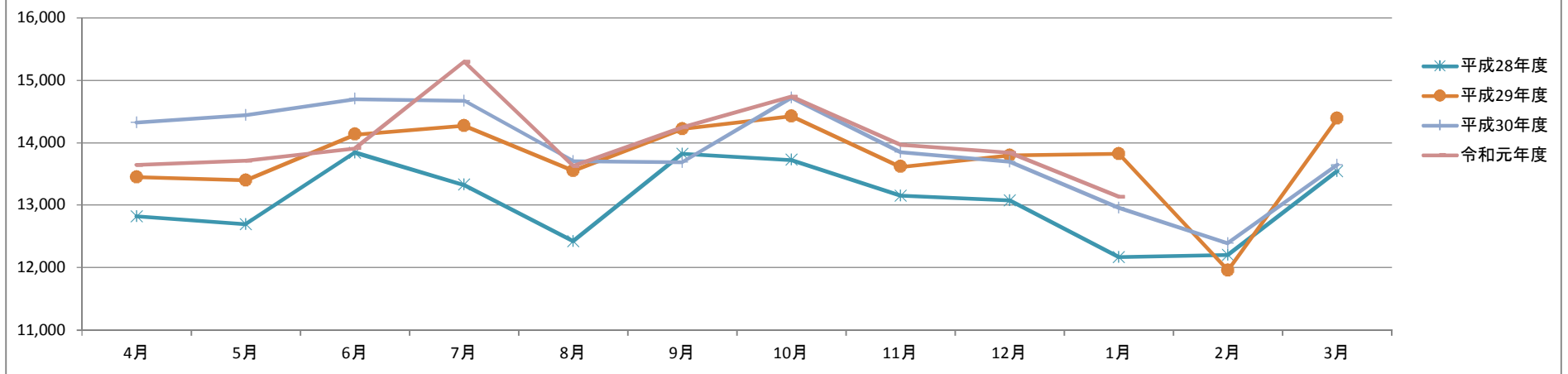
		4月	5月	6月	7月	8月	9月	10月	11月	12月	1月	2月	3月	合計	H31.4~R2.1
平成26年度	利用者数	23,056	24,405	23,882	23,932	21,315	23,523	24,692	22,891	22,688	21,820	21,217	24,265	277,686	232,204
	運行便数	1,905	1,943	1,905	1,973	1,913	1,890	1,973	1,860	1,928	1,928	1,769	1,973	22,960	19,218
	一便あたり利用者数	12.10	12.56	12.54	12.13	11.14	12.45	12.51	12.31	11.77	11.32	11.99	12.30	12.09	12.08
平成27年度	利用者数	23,946	22,567	24,320	23,624	21,470	22,591	24,381	22,707	22,579	20,919	20,574	22,691	272,369	229,104
	運行便数	1,905	1,913	1,920	1,973	1,928	1,875	1,958	1,837	1,928	1,928	1,837	1,973	22,975	19,165
	一便あたり利用者数	12.57	11.80	12.67	11.97	11.14	12.05	12.45	12.36	11.71	10.85	11.20	11.50	11.86	11.95
平成28年度	利用者数	22,453	22,687	23,281	22,513	21,279	22,178	23,306	22,853	21,676	19,648	20,134	22,238	264,246	221,874
	運行便数	1,930	1,928	1,920	1,943	1,958	1,890	1,943	1,890	1,928	1,928	1,784	1,973	23,015	19,258
	一便あたり利用者数	11.63	11.77	12.13	11.59	10.87	11.73	11.99	12.09	11.24	10.19	11.29	11.27	11.48	11.52
平成29年度	利用者数	21,860	22,344	22,938	22,212	20,683	21,598	21,866	21,694	21,492	20,566	18,804	21,746	257,803	217,253
	運行便数	1,890	1,943	1,920	1,943	1,943	1,890	1,958	1,890	1,943	1,928	1,769	1,958	22,975	19,248
	一便あたり利用者数	11.57	11.50	11.95	11.43	10.64	11.43	11.17	11.48	11.06	10.67	10.63	11.11	11.22	11.29
平成30年度	利用者数	21,721	21,947	22,144	21,215	20,097	19,696	22,345	22,817	21,780	19,669	19,187	21,503	254,121	213,431
	運行便数	1,890	1,958	1,905	1,958	1,943	1,860	1,973	1,905	1,928	1,928	1,769	1,943	22,960	19,248
	一便あたり利用者数	11.49	11.21	11.62	10.84	10.34	10.59	11.33	11.98	11.30	10.20	10.85	11.07	11.07	11.09
令和元年度	利用者数	21,636	21,673	20,963	22,061	19,984	20,904	21,196	21,888	21,326	19,697			211,328	211,328
	運行便数	1,890	1,928	1,890	1,973	1,913	1,875	1,958	1,890	1,943	1,928			19,188	19,188
	一便あたり利用者数	11.45	11.24	11.09	11.18	10.45	11.15	10.83	11.58	10.98	10.22			11.01	11.01
前年度利用者数比較		-85	-274	-1,181	846	-113	1,208	-1,149	-929	-454	28			-42,793	-2,103



グラフ：月別利用者数

(2) 水野循環線及びみずの坂線

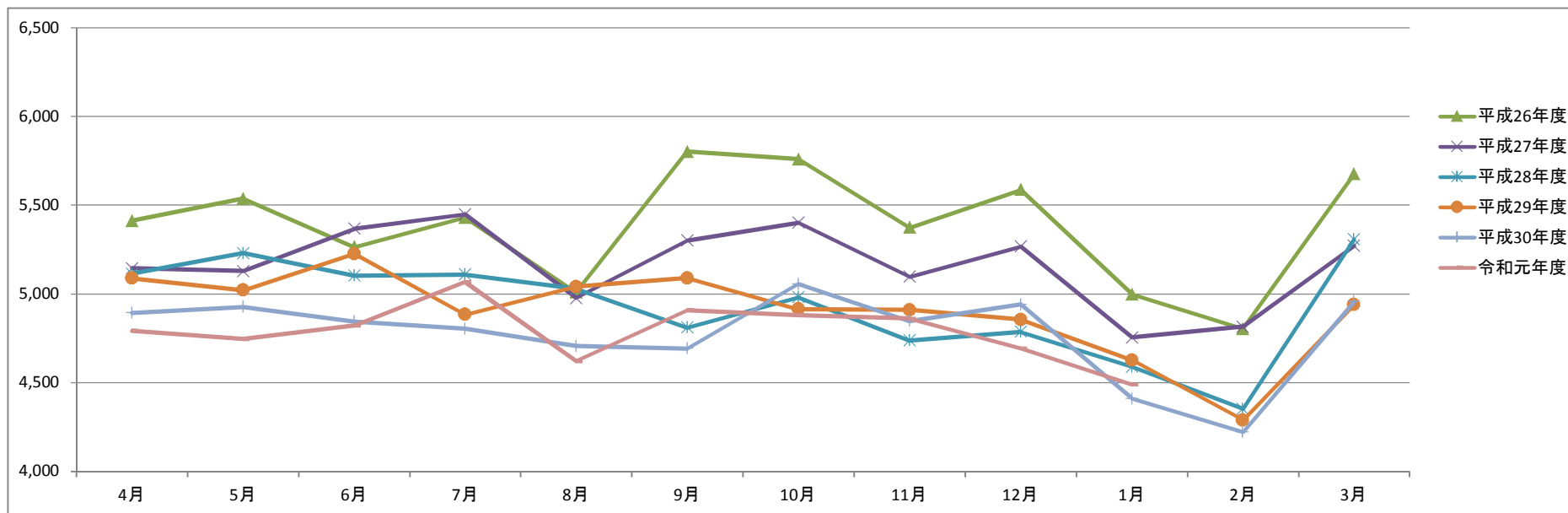
			4月	5月	6月	7月	8月	9月	10月	11月	12月	1月	2月	3月	合計	H31.4~R2.1	
平成28年度	水野循環線	利用者数	6,953	6,934	7,325	6,945	6,649	7,349	7,412	7,194	7,172	6,732	6,739	7,325	84,729	70,665	
		運行便数	620	639	622	640	641	620	640	620	639	639	580	642	7,542	6,320	
		1便あたり利用者数	11.21	10.85	11.78	10.85	10.37	11.85	11.58	11.60	11.22	11.22	10.54	11.62	11.41	11.23	11.18
	みずの坂線	利用者数	5,871	5,766	6,520	6,384	5,779	6,476	6,315	5,959	5,906	5,906	5,436	5,469	6,218	72,099	60,412
		運行便数	880	906	884	908	910	880	908	880	906	906	824	912	10,704	8,968	
		1便あたり利用者数	6.67	6.36	7.38	7.03	6.35	7.36	6.95	6.77	6.52	6.00	6.64	6.82	6.74	6.74	6.74
合計	利用者数	12,824	12,700	13,845	13,329	12,428	13,825	13,727	13,153	13,078	12,168	12,208	13,543	156,828	131,077		
平成29年度	水野循環線	利用者数	7,339	7,342	7,776	7,777	7,577	7,792	7,747	7,631	7,704	7,860	6,709	7,890	91,144	76,545	
		運行便数	620	640	622	640	640	620	641	620	640	639	579	641	7,542	6,322	
		1便あたり利用者数	11.84	11.47	12.50	12.15	11.84	12.57	12.09	12.31	12.04	12.30	11.59	12.31	12.08	12.11	
	みずの坂線	利用者数	6,113	6,059	6,359	6,499	5,976	6,431	6,677	5,986	6,099	5,967	5,245	6,500	73,911	62,166	
		運行便数	880	908	884	908	908	880	910	880	908	906	822	910	10,704	8,972	
		1便あたり利用者数	6.95	6.67	7.19	7.16	6.58	7.31	7.34	6.80	6.72	6.59	6.38	7.14	6.90	6.93	
合計	利用者数	13,452	13,401	14,135	14,276	13,553	14,223	14,424	13,617	13,803	13,827	11,954	14,390	165,055	138,711		
平成30年度	水野循環線	利用者数	7,911	7,815	8,005	7,809	7,387	7,337	7,896	7,511	7,489	7,138	6,766	7,453	90,517	76,298	
		運行便数	620	641	621	641	640	618	642	621	639	639	579	640	7,541	6,322	
		1便あたり利用者数	12.76	12.19	12.89	12.18	11.54	11.87	12.30	12.10	11.72	11.17	11.69	11.65	12.00	12.07	
	みずの坂線	利用者数	6,412	6,627	6,698	6,862	6,317	6,351	6,827	6,340	6,206	5,822	5,627	6,192	76,281	64,462	
		運行便数	880	910	882	910	908	876	912	882	906	906	822	908	10,702	8,972	
		1便あたり利用者数	7.29	7.28	7.59	7.54	6.96	7.25	7.49	7.19	6.85	6.43	6.85	6.82	7.13	7.18	
合計	利用者数	14,323	14,442	14,703	14,671	13,704	13,688	14,723	13,851	13,695	12,960	12,393	13,645	166,798	140,760		
令和元年度	水野循環線	利用者数	7,349	7,422	7,390	8,132	7,311	7,659	7,806	7,538	7,235	6,941			74,783	74,783	
		運行便数	620	639	620	642	638	619	641	620	640	639			6,318	6,318	
		1便あたり利用者数	11.85	11.62	11.92	12.67	11.46	12.37	12.18	12.16	11.30	10.86			11.84	11.84	
	みずの坂線	利用者数	6,297	6,296	6,525	7,168	6,321	6,591	6,935	6,432	6,610	6,198			65,373	65,373	
		運行便数	880	906	880	912	904	878	910	880	908	906			8,964	8,964	
		1便あたり利用者数	7.16	6.95	7.41	7.86	6.99	7.51	7.62	7.31	7.28	6.84			7.29	7.29	
合計	利用者数	13,646	13,718	13,915	15,300	13,632	14,250	14,741	13,970	13,845	13,139			140,156	140,156		
前年度利用者数比較			-677	-724	-788	629	-72	562	18	119	150	179			-26,642	-604	



グラフ：月別利用者数

(3) 赤津線

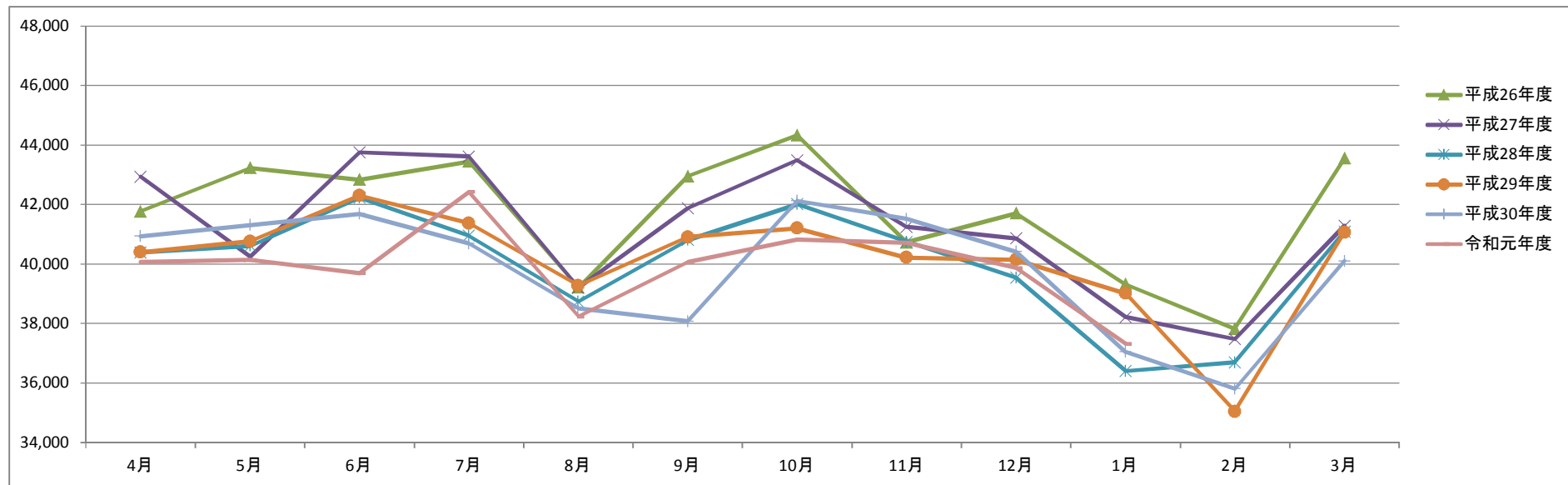
		4月	5月	6月	7月	8月	9月	10月	11月	12月	1月	2月	3月	合計	H31. 4~R2. 1
平成26年度	利用者数	5,412	5,537	5,265	5,430	5,009	5,803	5,759	5,374	5,588	4,998	4,804	5,676	64,655	54,175
	運行便数	1,146	1,174	1,146	1,186	1,162	1,140	1,186	1,128	1,180	1,180	1,075	1,213	13,916	11,628
	一便あたり利用者数	4.72	4.72	4.59	4.58	4.31	5.09	4.86	4.76	4.74	4.24	4.47	4.68	4.65	4.66
平成27年度	利用者数	5,144	5,129	5,368	5,449	4,977	5,301	5,402	5,098	5,268	4,756	4,816	5,271	61,979	51,892
	運行便数	1,155	1,188	1,160	1,195	1,180	1,145	1,190	1,145	1,180	1,180	1,115	1,195	14,028	11,718
	一便あたり利用者数	4.45	4.32	4.63	4.56	4.22	4.63	4.54	4.45	4.46	4.03	4.32	4.41	4.42	4.43
平成28年度	利用者数	5,115	5,230	5,104	5,110	5,030	4,811	4,982	4,738	4,787	4,590	4,352	5,308	59,157	49,497
	運行便数	1,150	1,180	1,160	1,185	1,190	1,150	1,185	1,150	1,180	1,180	1,080	1,195	13,985	11,710
	一便あたり利用者数	4.45	4.43	4.40	4.31	4.23	4.18	4.20	4.12	4.06	3.89	4.03	4.44	4.23	4.23
平成29年度	利用者数	5,088	5,022	5,227	4,884	5,041	5,090	4,915	4,910	4,856	4,628	4,290	4,939	58,890	49,661
	運行便数	1,150	1,185	1,160	1,185	1,185	1,150	1,190	1,150	1,185	1,180	1,075	1,190	13,985	11,720
	一便あたり利用者数	4.42	4.24	4.51	4.12	4.25	4.43	4.13	4.27	4.10	3.92	3.99	4.15	4.21	4.24
平成30年度	利用者数	4,894	4,927	4,845	4,804	4,707	4,693	5,057	4,848	4,941	4,411	4,222	4,957	57,306	48,127
	運行便数	1,130	1,190	1,155	1,190	1,185	1,140	1,195	1,155	1,180	1,180	1,075	1,174	13,949	11,700
	一便あたり利用者数	4.33	4.14	4.19	4.04	3.97	4.12	4.23	4.20	4.19	3.74	3.93	4.22	4.11	4.11
令和元年度	利用者数	4,793	4,746	4,822	5,068	4,621	4,909	4,881	4,862	4,695	4,490			47,887	47,887
	運行便数	1,140	1,168	1,140	1,186	1,162	1,134	1,180	1,140	1,174	1,168			11,592	11,592
	一便あたり利用者数	4.20	4.06	4.23	4.27	3.98	4.33	4.14	4.26	4.00	3.84			4.13	4.13
前年度利用者数比較		-101	-181	-23	264	-86	216	-176	14	-246	79			-9,419	-240



グラフ：月別利用者数

(4) 市内基幹バス計

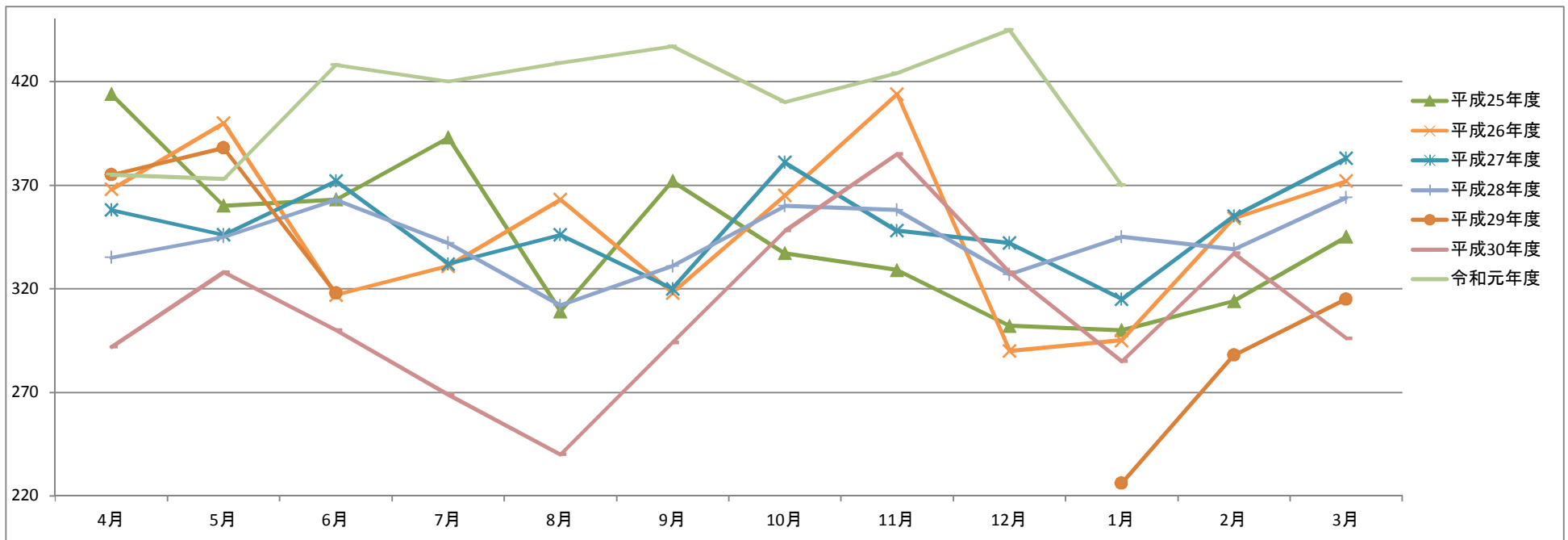
		4月	5月	6月	7月	8月	9月	10月	11月	12月	1月	2月	3月	合計	H31.4~R2.1
平成26年度	利用者数	41,768	43,230	42,839	43,447	39,212	42,959	44,333	40,731	41,711	39,324	37,822	43,553	500,929	419,554
	運行便数	4,554	4,665	4,554	4,713	4,617	4,530	4,713	4,482	4,653	4,653	4,245	4,740	55,119	46,134
	一便あたり利用者数	9.17	9.27	9.41	9.22	8.49	9.48	9.41	9.09	8.96	8.45	8.91	9.19	9.09	9.09
平成27年度	利用者数	42,939	40,251	43,758	43,621	39,202	41,883	43,493	41,249	40,869	38,223	37,475	41,291	494,254	415,488
	運行便数	4,563	4,643	4,586	4,722	4,653	4,517	4,699	4,479	4,653	4,653	4,404	4,722	55,294	46,168
	一便あたり利用者数	9.41	8.67	9.54	9.24	8.43	9.27	9.26	9.21	8.78	8.21	8.51	8.74	8.94	9.00
平成28年度	利用者数	40,392	40,617	42,230	40,952	38,737	40,814	42,015	40,744	39,541	36,406	36,694	41,089	480,231	402,448
	運行便数	4,580	4,653	4,586	4,676	4,699	4,540	4,676	4,540	4,653	4,653	4,268	4,722	55,246	46,256
	一便あたり利用者数	8.82	8.73	9.21	8.76	8.24	8.99	8.99	8.97	8.50	7.82	8.60	8.70	8.69	8.70
平成29年度	利用者数	40,400	40,767	42,300	41,372	39,277	40,911	41,205	40,221	40,151	39,021	35,048	41,075	481,748	405,625
	運行便数	4,540	4,676	4,586	4,676	4,676	4,540	4,699	4,540	4,676	4,653	4,245	4,699	55,206	46,262
	一便あたり利用者数	8.90	8.72	9.22	8.85	8.40	9.01	8.77	8.86	8.59	8.39	8.26	8.74	8.73	8.77
平成30年度	利用者数	40,938	41,316	41,692	40,690	38,508	38,077	42,125	41,516	40,416	37,040	35,802	40,105	478,225	402,318
	運行便数	4,520	4,699	4,563	4,699	4,676	4,494	4,722	4,563	4,653	4,653	4,245	4,665	55,152	46,242
	一便あたり利用者数	9.06	8.79	9.14	8.66	8.24	8.47	8.92	9.10	8.69	7.96	8.43	8.60	8.67	8.70
令和元年度	利用者数	40,075	40,137	39,700	42,429	38,237	40,063	40,818	40,720	39,866	37,326			399,371	399,371
	運行便数	4,530	4,641	4,530	4,713	4,617	4,506	4,689	4,530	4,665	4,641			46,062	46,062
	一便あたり利用者数	8.85	8.65	8.76	9.00	8.28	8.89	8.71	8.99	8.55	8.04			8.67	8.67
前年度利用者数比較		-863	-1,179	-1,992	1,739	-271	1,986	-1,307	-796	-550	286			-78,854	-2,947



グラフ：月別利用者数

(1) 下半田川線 (火・木・土 運行)

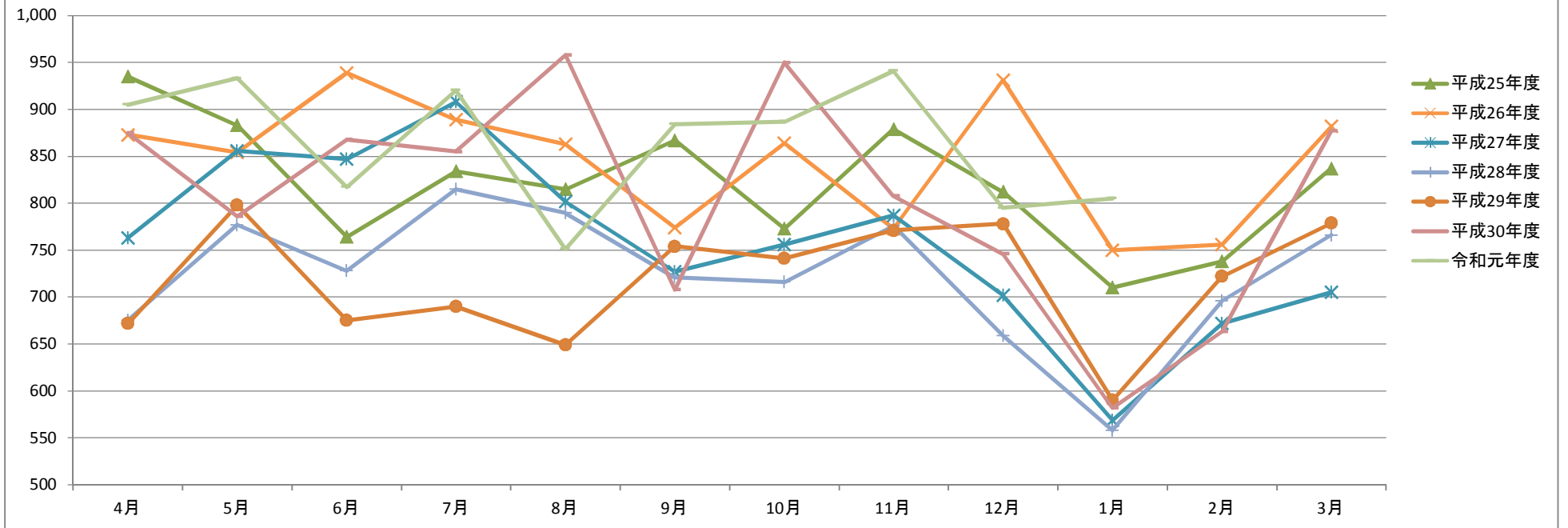
		4月	5月	6月	7月	8月	9月	10月	11月	12月	1月	2月	3月	合計	H31.4~R2.1
平成25年度	利用者数	414	360	363	393	309	372	337	329	302	300	314	345	4,138	3,479
	運行便数	156	156	156	156	168	144	168	156	144	144	144	156	1,848	1,548
	一便あたり利用者数	2.65	2.31	2.33	2.52	1.84	2.58	2.01	2.11	2.10	2.08	2.18	2.21	2.24	2.25
平成26年度	利用者数	368	400	317	331	363	318	365	414	290	295	354	372	4,187	3,461
	運行便数	156	168	144	168	156	156	156	156	144	144	144	156	1,848	1,548
	一便あたり利用者数	2.36	2.38	2.20	1.97	2.33	2.04	2.34	2.65	2.01	2.05	2.46	2.38	2.27	2.24
平成27年度	利用者数	358	346	372	332	346	320	381	348	342	315	355	383	4,198	3,460
	運行便数	156	156	156	156	156	156	168	144	144	144	144	168	1,848	1,536
	一便あたり利用者数	2.29	2.22	2.38	2.13	2.22	2.05	2.27	2.42	2.38	2.19	2.47	2.28	2.27	2.25
平成28年度	利用者数	335	345	363	342	312	331	360	358	327	345	339	364	4,121	3,418
	運行便数	156	156	156	156	156	156	156	156	168	144	144	156	1,860	1,560
	一便あたり利用者数	2.15	2.21	2.33	2.19	2.00	2.12	2.31	2.29	1.95	2.40	2.35	2.33	2.22	2.19
平成29年度	利用者数	375	388	318	デマンド型タクシー社会実験に伴う運休期間						226	288	315	1,910	1,307
	運行便数	156	156	156							144	144	168	924	612
	一便あたり利用者数	2.40	2.49	2.04	#DIV/0!	#DIV/0!	#DIV/0!	#DIV/0!	#DIV/0!	#DIV/0!	1.57	2.00	1.88	2.07	2.14
平成30年度	利用者数	292	328	300	269	240	294	348	385	328	285	337	296	3,702	3,069
	運行便数	144	168	156	156	156	156	156	156	156	144	144	156	1,848	1,548
	一便あたり利用者数	2.03	1.95	1.92	1.72	1.54	1.88	2.23	2.47	2.10	1.98	2.34	1.90	2.00	1.98
令和元年度	利用者数	375	373	428	420	429	437	410	424	445	370			4,111	4,111
	運行便数	156	156	156	156	168	144	168	156	144	144			1,548	1,548
	一便あたり利用者数	2.40	2.39	2.74	2.69	2.55	3.03	2.44	2.72	3.09	2.57			2.66	2.66
前年度利用者数比較		83	45	128	151	189	143	62	39	117	85			409	1,042



グラフ：月別利用者数

(2) 曾野線 (月・水・金・日 運行)

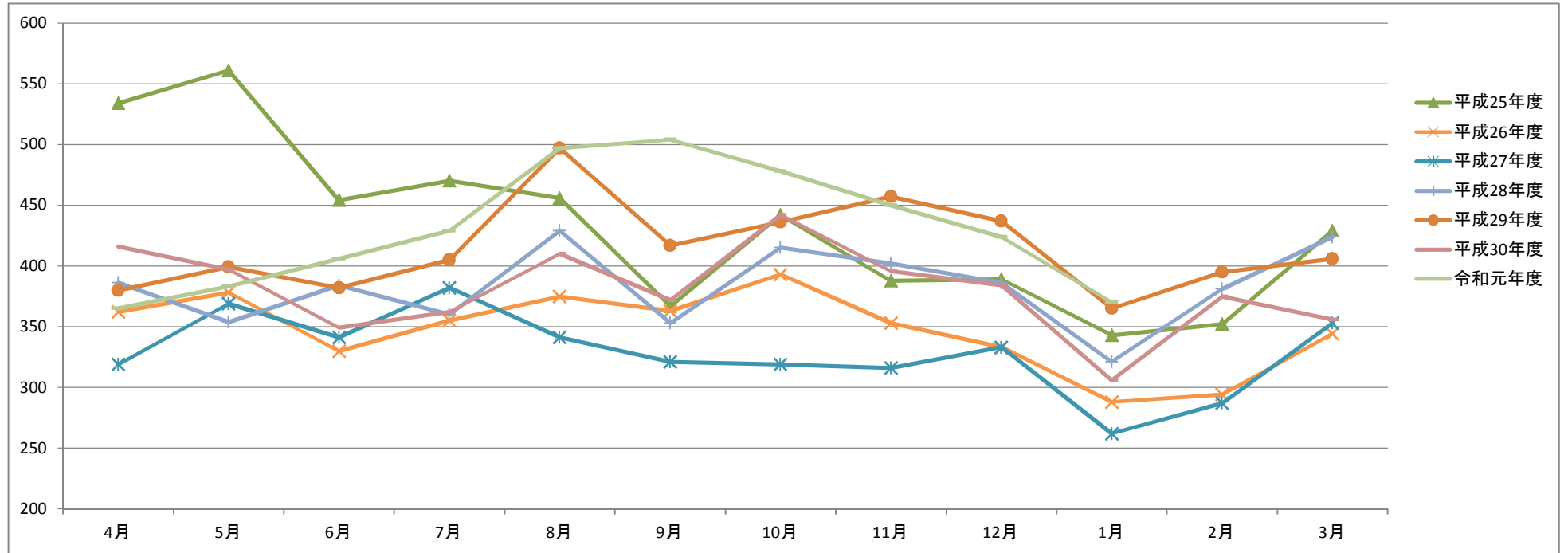
		4月	5月	6月	7月	8月	9月	10月	11月	12月	1月	2月	3月	合計	H31.4~R2.1
平成25年度	利用者数	935	883	764	834	815	867	773	879	812	710	738	837	9,847	8,272
	運行便数	238	252	238	252	238	252	238	238	224	224	224	252	2,870	2,394
	一便あたり利用者数	3.93	3.50	3.21	3.31	3.42	3.44	3.25	3.25	3.69	3.63	3.17	3.29	3.43	3.46
平成26年度	利用者数	873	854	939	889	863	774	864	773	931	750	756	882	10,148	8,510
	運行便数	238	238	252	238	252	238	252	238	224	224	224	252	2,870	2,394
	一便あたり利用者数	3.67	3.59	3.73	3.74	3.42	3.25	3.43	3.25	4.16	3.35	3.38	3.50	3.54	3.55
平成27年度	利用者数	763	856	847	908	802	727	756	787	702	569	672	705	9,094	7,717
	運行便数	238	252	238	252	252	238	238	252	224	224	238	238	2,884	2,408
	一便あたり利用者数	3.21	3.40	3.56	3.60	3.18	3.05	3.18	3.12	3.13	2.54	2.82	2.96	3.15	3.20
平成28年度	利用者数	675	777	728	815	790	721	716	776	659	558	696	766	8,677	7,215
	運行便数	238	252	238	252	252	238	252	238	238	224	224	252	2,898	2,422
	一便あたり利用者数	2.84	3.08	3.06	3.23	3.13	3.03	2.84	3.26	2.77	2.49	3.11	3.04	2.99	2.98
平成29年度	利用者数	672	798	675	690	649	754	741	771	778	590	722	779	8,619	7,118
	運行便数	238	252	238	252	238	238	252	238	252	224	224	238	2,884	2,422
	一便あたり利用者数	2.82	3.17	2.84	2.74	2.73	3.17	2.94	3.24	3.09	2.63	3.22	3.27	2.99	2.94
平成30年度	利用者数	875	786	868	855	958	708	950	808	746	582	663	877	9,676	8,136
	運行便数	252	238	238	252	252	238	252	238	224	224	224	252	2,884	2,408
	一便あたり利用者数	3.47	3.30	3.65	3.39	3.80	2.97	3.77	3.39	3.33	2.60	2.96	3.48	3.36	3.38
令和元年度	利用者数	905	933	817	920	751	884	887	941	795	805			8,638	8,638
	運行便数	238	252	238	238	238	252	238	238	224	224			2,380	2,380
	一便あたり利用者数	3.80	3.70	3.43	3.87	3.16	3.51	3.73	3.95	3.55	3.59			3.63	3.63
前年度利用者数比較		30	147	-51	65	-207	176	-63	133	49	223			-1,038	502



グラフ：月別利用者数

(3) 上半田川線

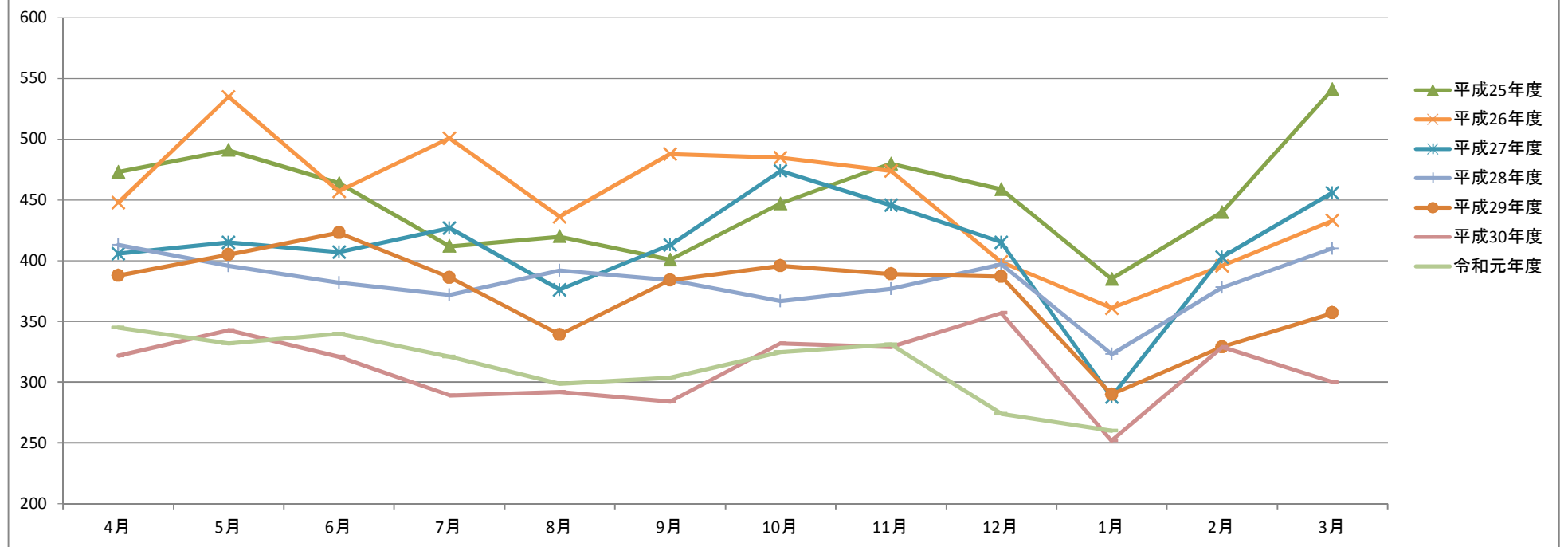
		4月	5月	6月	7月	8月	9月	10月	11月	12月	1月	2月	3月	合計	H31.4~R2.1
平成25年度	利用者数	534	561	454	470	456	367	442	388	389	343	352	429	5,185	4,404
	運行便数	300	310	300	310	310	300	310	300	280	280	280	310	3,590	3,000
	一便あたり利用者数	1.78	1.81	1.51	1.52	1.47	1.22	1.43	1.29	1.39	1.23	1.26	1.38	1.44	1.47
平成26年度	利用者数	362	378	330	355	375	363	393	353	333	288	294	344	4,168	3,530
	運行便数	300	310	300	310	310	300	310	300	280	280	280	310	3,590	3,000
	一便あたり利用者数	1.21	1.22	1.10	1.15	1.21	1.21	1.27	1.18	1.19	1.03	1.05	1.11	1.16	1.18
平成27年度	利用者数	319	369	341	382	341	321	319	316	333	262	287	353	3,943	3,303
	運行便数	300	310	300	310	310	300	310	300	280	280	290	310	3,600	3,000
	一便あたり利用者数	1.06	1.19	1.14	1.23	1.10	1.07	1.03	1.05	1.19	0.94	0.99	1.14	1.10	1.10
平成28年度	利用者数	386	354	384	360	429	353	415	402	386	321	381	424	4,595	3,790
	運行便数	300	310	300	310	310	300	310	300	280	280	280	280	3,560	3,000
	一便あたり利用者数	1.29	1.14	1.28	1.16	1.38	1.18	1.34	1.34	1.38	1.15	1.36	1.51	1.29	1.26
平成29年度	利用者数	380	399	382	405	497	417	436	457	437	365	395	406	4,976	4,175
	運行便数	300	310	300	310	310	300	310	300	280	280	280	310	3,590	3,000
	一便あたり利用者数	1.27	1.29	1.27	1.31	1.60	1.39	1.41	1.52	1.56	1.30	1.41	1.31	1.39	1.39
平成30年度	利用者数	416	397	349	362	410	372	442	396	384	306	375	356	4,565	3,834
	運行便数	300	310	300	310	310	300	310	300	280	280	280	310	3,590	3,000
	一便あたり利用者数	1.39	1.28	1.16	1.17	1.32	1.24	1.43	1.32	1.37	1.09	1.34	1.15	1.27	1.28
令和元年度	利用者数	365	383	406	429	497	504	478	450	424	370			4,306	4,306
	運行便数	300	310	300	310	310	300	310	300	280	280			3,000	3,000
	一便あたり利用者数	1.22	1.24	1.35	1.38	1.60	1.68	1.54	1.50	1.51	1.32			1.44	1.44
前年度利用者数比較		-51	-14	57	67	87	132	36	54	40	64			-259	472



グラフ：月別利用者数

(4) 片草線

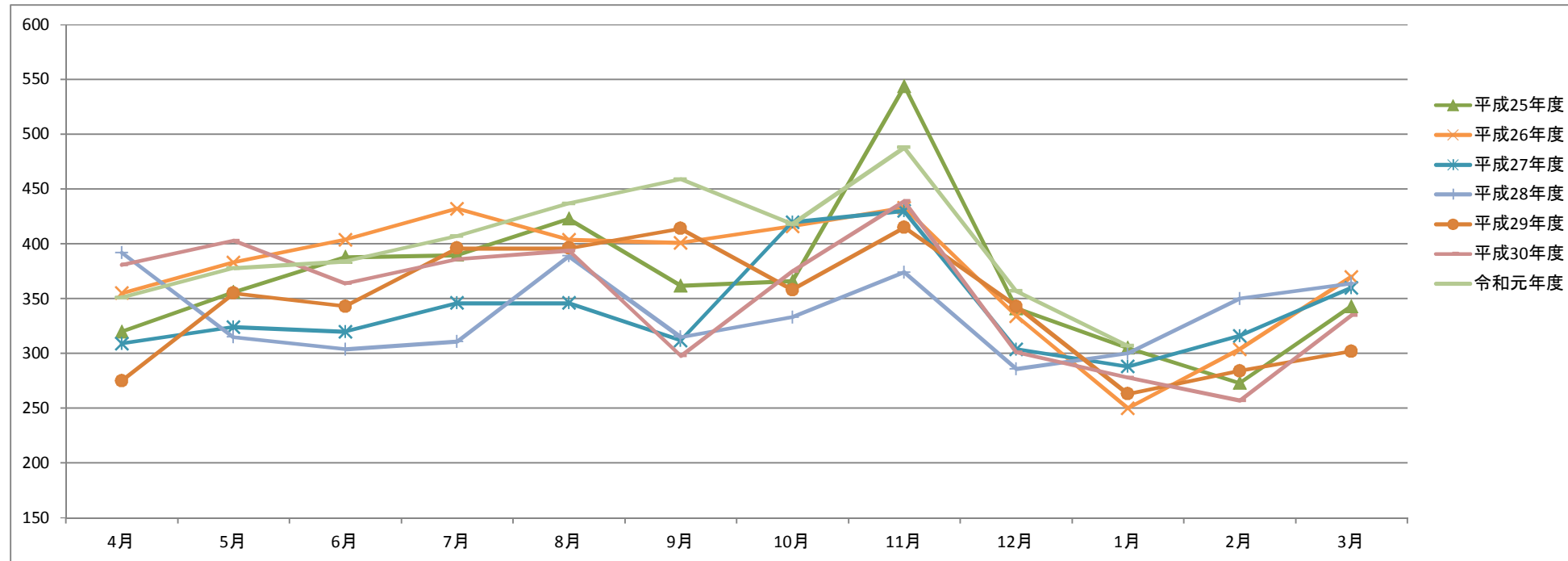
		4月	5月	6月	7月	8月	9月	10月	11月	12月	1月	2月	3月	合計	H31.4^R2.1
平成25年度	利用者数	473	491	464	412	420	401	447	480	459	385	440	541	5,413	4,432
	運行便数	300	310	300	310	310	300	310	300	280	280	280	310	3,590	3,000
	一便あたり利用者数	1.58	1.58	1.55	1.33	1.35	1.34	1.44	1.60	1.64	1.38	1.57	1.75	1.51	1.48
平成26年度	利用者数	448	535	457	501	436	488	485	474	399	361	396	433	5,413	4,584
	運行便数	300	310	300	310	310	300	310	300	280	280	280	310	3,590	3,000
	一便あたり利用者数	1.49	1.73	1.52	1.62	1.41	1.63	1.56	1.58	1.43	1.29	1.41	1.40	1.51	1.53
平成27年度	利用者数	406	415	407	427	376	413	474	446	415	288	403	456	4,926	4,067
	運行便数	300	310	300	310	310	300	310	300	280	280	290	310	3,600	3,000
	一便あたり利用者数	1.35	1.34	1.36	1.38	1.21	1.38	1.53	1.49	1.48	1.03	1.39	1.47	1.37	1.36
平成28年度	利用者数	413	396	382	372	392	384	367	377	397	323	378	410	4,591	3,803
	運行便数	300	310	300	310	310	300	310	300	280	280	280	310	3,590	3,000
	一便あたり利用者数	1.38	1.28	1.27	1.20	1.26	1.28	1.18	1.26	1.42	1.15	1.35	1.32	1.28	1.27
平成29年度	利用者数	388	405	423	386	339	384	396	389	387	290	329	357	4,473	3,787
	運行便数	300	310	300	310	310	300	310	300	280	280	280	310	3,590	3,000
	一便あたり利用者数	1.29	1.31	1.41	1.25	1.09	1.28	1.28	1.30	1.38	1.04	1.18	1.15	1.25	1.26
平成30年度	利用者数	322	343	321	289	292	284	332	329	357	252	329	300	3,750	3,121
	運行便数	300	310	300	310	310	300	310	300	280	280	280	310	3,590	3,000
	一便あたり利用者数	1.07	1.11	1.07	0.93	0.94	0.95	1.07	1.10	1.28	0.90	1.18	0.97	1.04	1.04
令和元年度	利用者数	345	332	340	321	299	304	325	331	274	260			3,131	3,131
	運行便数	300	310	300	310	310	300	310	300	280	280			3,000	3,000
	一便あたり利用者数	1.15	1.07	1.13	1.04	0.96	1.01	1.05	1.10	0.98	0.93			1.04	1.04
前年度利用者数比較		23	-11	19	32	7	20	-7	2	-83	8			-619	10



グラフ：月別利用者数

(5) 岩屋堂線

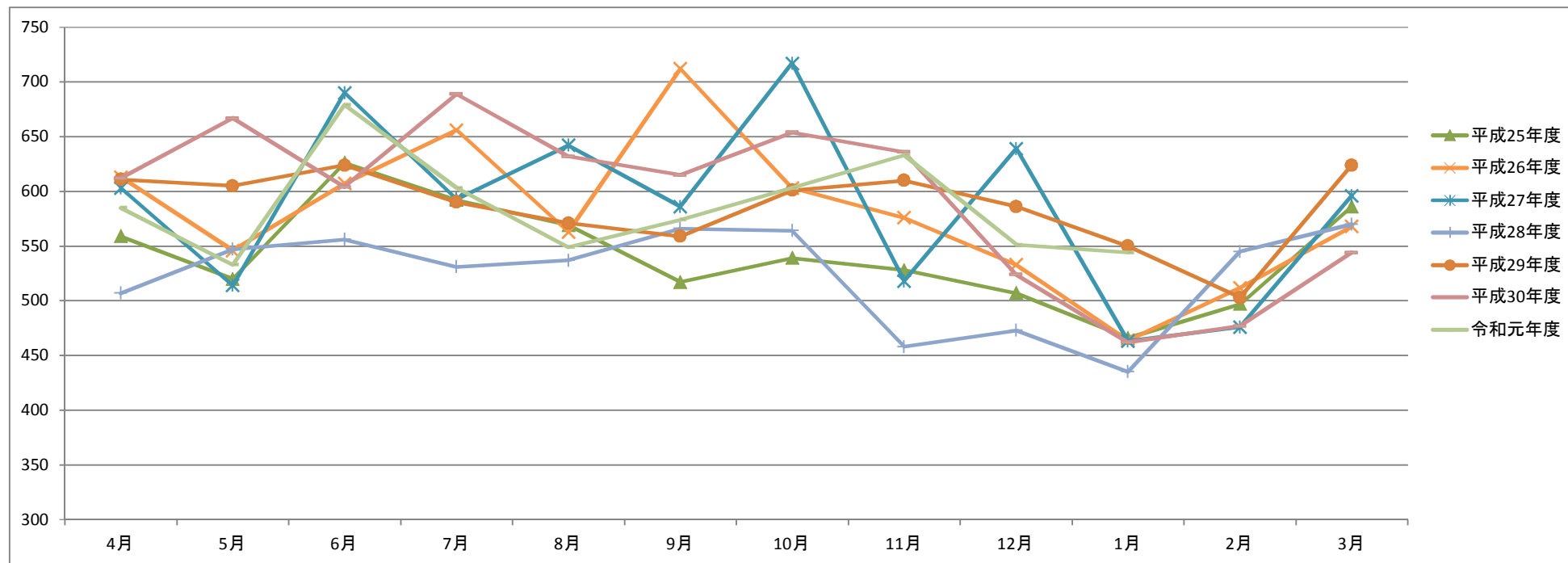
		4月	5月	6月	7月	8月	9月	10月	11月	12月	1月	2月	3月	合計	H31.4~R2.1
平成25年度	利用者数	320	356	388	390	423	362	366	544	341	305	273	343	4,411	3,795
	運行便数	300	310	300	310	310	300	310	300	280	280	280	310	3,590	3,000
	一便あたり利用者数	1.07	1.15	1.29	1.26	1.36	1.21	1.18	1.81	1.22	1.09	0.98	1.11	1.23	1.27
平成26年度	利用者数	355	383	404	432	404	401	416	433	334	250	304	370	4,486	3,812
	運行便数	300	310	300	310	310	300	310	300	280	280	280	310	3,590	3,000
	一便あたり利用者数	1.18	1.24	1.35	1.39	1.30	1.34	1.34	1.44	1.19	0.89	1.09	1.19	1.25	1.27
平成27年度	利用者数	309	324	320	346	346	312	420	430	304	288	316	360	4,075	3,399
	運行便数	300	310	300	310	310	300	310	300	280	280	290	310	3,600	3,000
	一便あたり利用者数	1.03	1.05	1.07	1.12	1.12	1.04	1.35	1.43	1.09	1.03	1.09	1.16	1.13	1.13
平成28年度	利用者数	392	315	304	311	389	315	333	374	286	300	350	364	4,033	3,319
	運行便数	300	310	300	310	310	300	310	300	280	280	280	310	3,590	3,000
	一便あたり利用者数	1.31	1.02	1.01	1.00	1.25	1.05	1.07	1.25	1.02	1.07	1.25	1.17	1.12	1.11
平成29年度	利用者数	275	355	343	396	396	414	358	415	343	263	284	302	4,144	3,558
	運行便数	300	310	300	310	310	300	310	300	280	280	280	310	3,590	3,000
	一便あたり利用者数	0.92	1.15	1.14	1.28	1.28	1.38	1.15	1.38	1.23	0.94	1.01	0.97	1.15	1.19
平成30年度	利用者数	381	403	364	386	394	298	375	439	301	278	257	335	4,211	3,619
	運行便数	300	310	300	310	310	300	310	300	280	280	280	310	3,590	3,000
	一便あたり利用者数	1.27	1.30	1.21	1.25	1.27	0.99	1.21	1.46	1.08	0.99	0.92	1.08	1.17	1.21
令和元年度	利用者数	351	378	384	407	437	459	418	488	357	307			3,986	3,986
	運行便数	300	310	300	310	310	300	310	300	280	280			3,000	3,000
	一便あたり利用者数	1.17	1.22	1.28	1.31	1.41	1.53	1.35	1.63	1.28	1.10			1.33	1.33
前年度利用者数比較		-30	-25	20	21	43	161	43	49	56	29			-225	367



グラフ：月別利用者数

(6) 本地線 (月・火・木・土 運行)

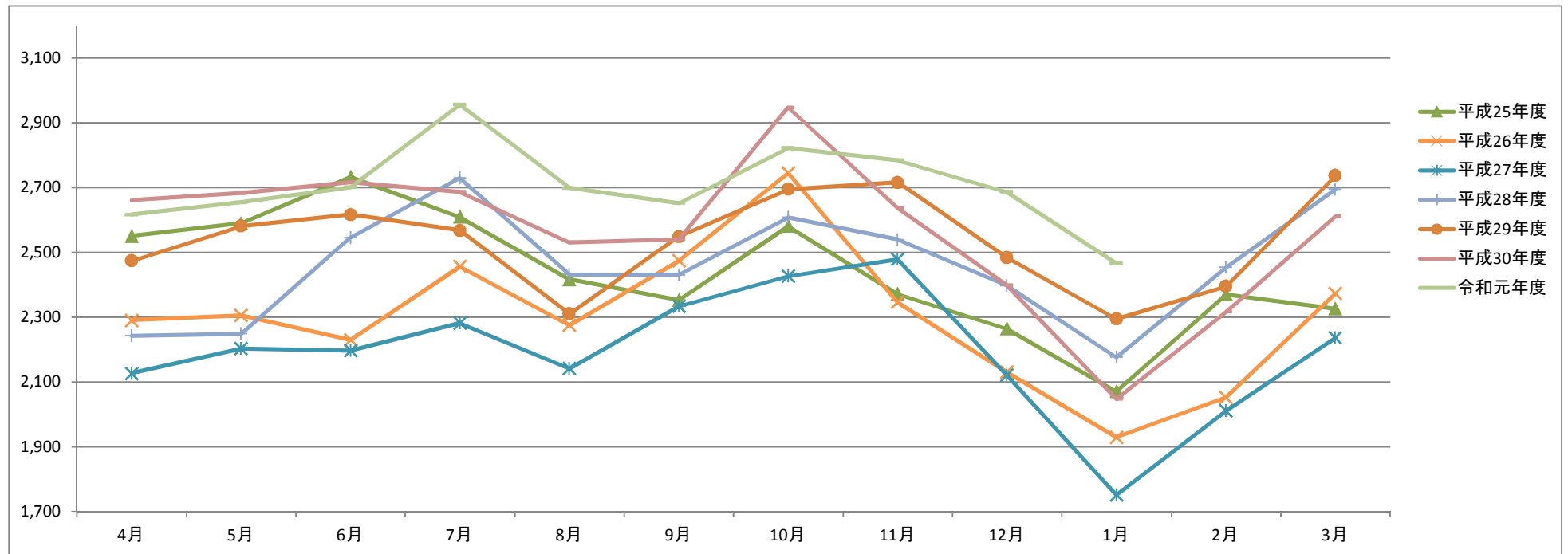
		4月	5月	6月	7月	8月	9月	10月	11月	12月	1月	2月	3月	合計	H31.4^R2.1
平成25年度	利用者数	559	520	626	592	569	517	539	528	507	466	497	586	6,506	5,423
	運行便数	252	238	238	252	252	238	252	238	224	224	224	252	2,884	2,408
	一便あたり利用者数	2.22	2.18	2.63	2.35	2.26	2.17	2.14	2.22	2.22	2.08	2.22	2.33	2.26	2.25
平成26年度	利用者数	613	546	607	656	563	712	603	576	533	464	512	568	6,953	5,873
	運行便数	238	252	238	252	238	252	238	238	224	224	224	252	2,870	2,394
	一便あたり利用者数	2.58	2.17	2.55	2.60	2.37	2.83	2.53	2.42	2.38	2.07	2.29	2.25	2.42	2.45
平成27年度	利用者数	603	514	690	593	642	586	717	518	639	463	476	596	7,037	5,965
	運行便数	238	238	252	238	252	238	252	238	224	244	238	252	2,904	2,414
	一便あたり利用者数	2.53	2.16	2.74	2.49	2.55	2.46	2.85	2.18	2.85	1.90	2.00	2.37	2.42	2.47
平成28年度	利用者数	507	547	556	531	537	566	564	458	473	435	545	570	6,289	5,174
	運行便数	238	252	238	238	252	238	252	238	224	224	224	238	2,856	2,394
	一便あたり利用者数	2.13	2.17	2.34	2.23	2.13	2.38	2.24	1.92	2.11	1.94	2.43	2.39	2.20	2.16
平成29年度	利用者数	611	605	624	590	571	559	601	610	586	550	503	624	7,034	5,907
	運行便数	238	252	238	252	252	238	252	238	238	224	224	252	2,898	2,422
	一便あたり利用者数	2.57	2.40	2.62	2.34	2.27	2.35	2.38	2.56	2.46	2.46	2.25	2.48	2.43	2.44
平成30年度	利用者数	612	667	604	689	632	615	654	636	524	462	477	544	7,116	6,095
	運行便数	238	252	238	252	238	238	252	238	238	224	224	238	2,870	2,408
	一便あたり利用者数	2.57	2.65	2.54	2.73	2.66	2.58	2.60	2.67	2.20	2.06	2.13	2.29	2.48	2.53
令和元年度	利用者数	585	533	679	603	549	574	603	633	551	544			5,854	5,854
	運行便数	252	238	238	252	252	238	252	238	224	224			2,408	2,408
	一便あたり利用者数	2.32	2.24	2.85	2.39	2.18	2.41	2.39	2.66	2.46	2.43			2.43	2.43
前年度利用者数比較		-27	-134	75	-86	-83	-41	-51	-3	27	82			-1,262	-241



グラフ：月別利用者数

(7) 上之山線

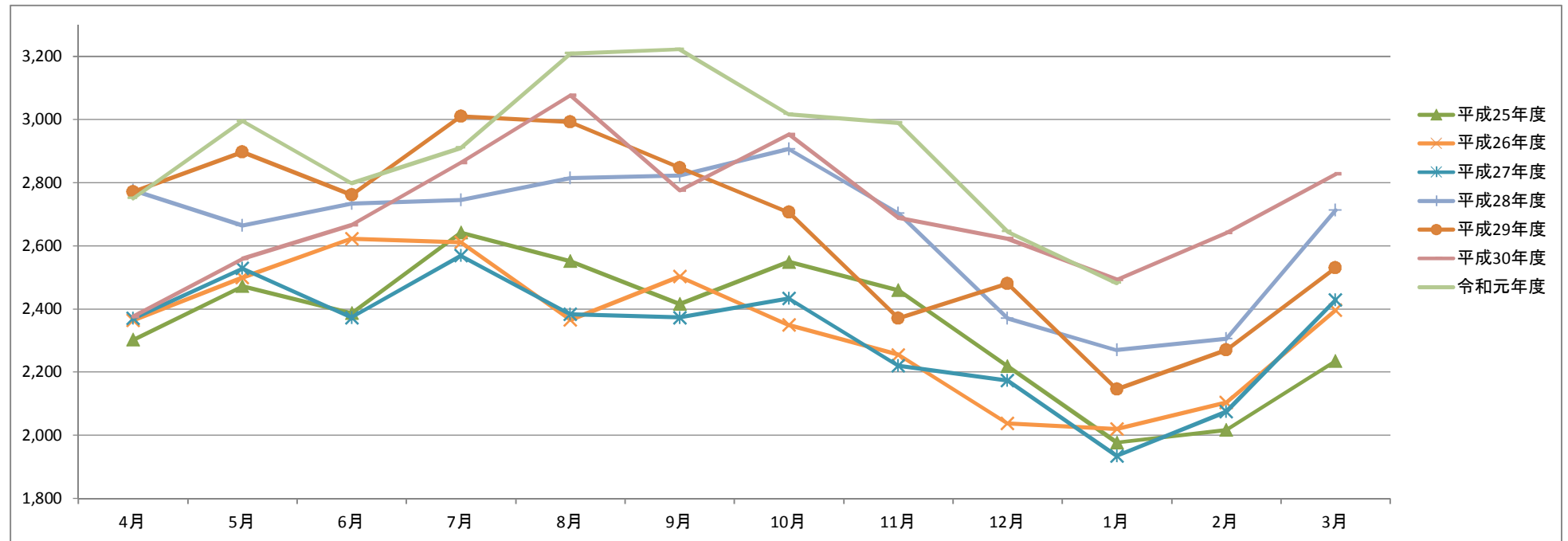
		4月	5月	6月	7月	8月	9月	10月	11月	12月	1月	2月	3月	合計	H31.4~R2.1
平成25年度	利用者数	2,550	2,589	2,732	2,609	2,416	2,352	2,580	2,371	2,264	2,070	2,369	2,325	29,227	24,533
	運行便数	480	496	480	496	496	480	496	480	448	448	448	496	5,744	4,800
	一便あたり利用者数	5.31	5.22	5.69	5.26	4.87	4.90	5.20	4.94	5.05	4.62	5.29	4.69	5.09	5.11
平成26年度	利用者数	2,290	2,305	2,229	2,456	2,275	2,473	2,745	2,346	2,130	1,929	2,052	2,373	27,603	23,178
	運行便数	480	496	480	496	496	480	496	480	448	448	448	496	5,744	4,800
	一便あたり利用者数	4.77	4.65	4.64	4.95	4.59	5.15	5.53	4.89	4.75	4.31	4.58	4.78	4.81	4.83
平成27年度	利用者数	2,126	2,202	2,196	2,281	2,141	2,333	2,426	2,478	2,120	1,751	2,010	2,235	26,299	22,054
	運行便数	480	496	480	496	496	480	496	480	448	448	464	496	5,760	4,800
	一便あたり利用者数	4.43	4.44	4.58	4.60	4.32	4.86	4.89	5.16	4.73	3.91	4.33	4.51	4.57	4.59
平成28年度	利用者数	2,242	2,248	2,545	2,729	2,431	2,430	2,607	2,539	2,397	2,176	2,453	2,694	29,491	24,344
	運行便数	480	496	480	496	496	480	496	480	448	448	448	496	5,744	4,800
	一便あたり利用者数	4.67	4.53	5.30	5.50	4.90	5.06	5.26	5.29	5.35	4.86	5.48	5.43	5.13	5.07
平成29年度	利用者数	2,473	2,581	2,616	2,567	2,310	2,548	2,694	2,715	2,483	2,294	2,395	2,736	30,412	25,281
	運行便数	480	496	480	496	496	480	496	480	448	448	448	496	5,744	4,800
	一便あたり利用者数	5.15	5.20	5.45	5.18	4.66	5.31	5.43	5.66	5.54	5.12	5.35	5.52	5.29	5.27
平成30年度	利用者数	2,661	2,682	2,716	2,686	2,530	2,540	2,947	2,636	2,398	2,047	2,316	2,610	30,769	25,843
	運行便数	480	496	480	496	496	480	496	480	448	448	448	496	5,744	4,800
	一便あたり利用者数	5.54	5.41	5.66	5.42	5.10	5.29	5.94	5.49	5.35	4.57	5.17	5.26	5.36	5.38
令和元年度	利用者数	2,616	2,654	2,700	2,956	2,698	2,651	2,822	2,784	2,686	2,465			27,032	27,032
	運行便数	480	496	480	496	496	480	496	480	448	448			4,800	4,800
	一便あたり利用者数	5.45	5.35	5.63	5.96	5.44	5.52	5.69	5.80	6.00	5.50			5.63	5.63
前年度利用者数比較		-45	-28	-16	270	168	111	-125	148	288	418			-3,737	1,189



グラフ：月別利用者数

(8) こうはん線

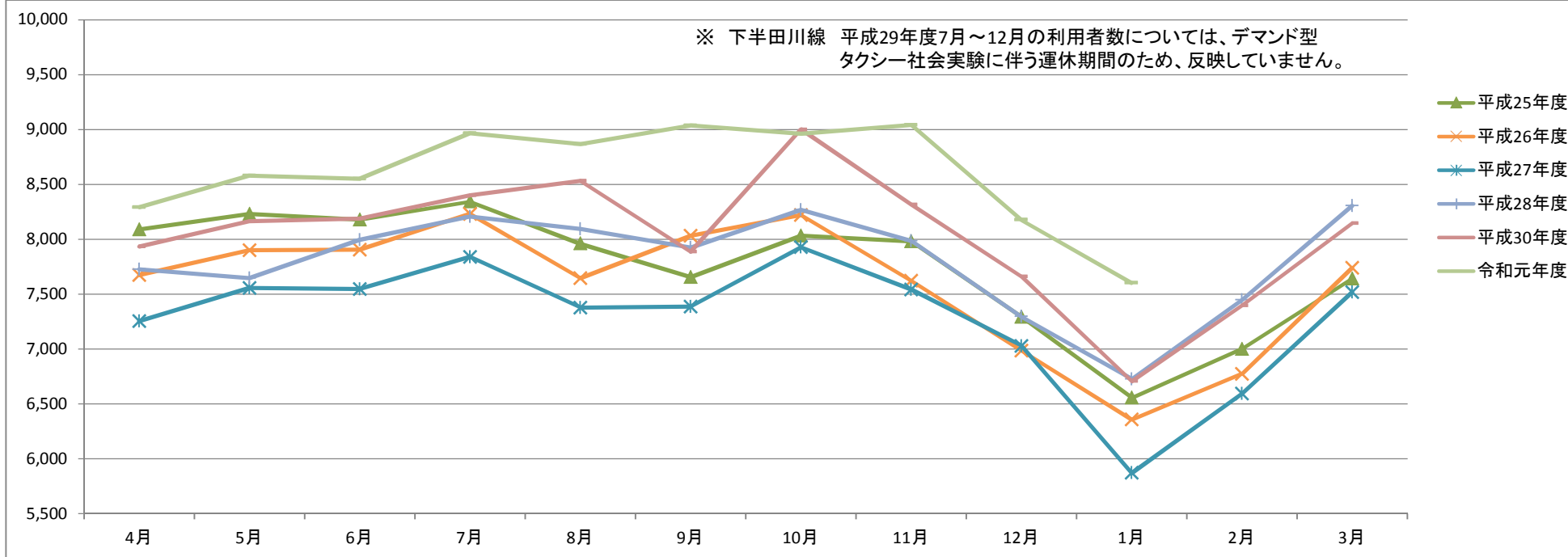
		4月	5月	6月	7月	8月	9月	10月	11月	12月	1月	2月	3月	合計	H31.4^R2.1
平成25年度	利用者数	2,303	2,473	2,387	2,642	2,552	2,416	2,549	2,460	2,219	1,977	2,017	2,235	28,230	23,978
	運行便数	360	372	360	372	372	360	372	360	336	336	336	372	4,308	3,600
	一便あたり利用者数	6.40	6.65	6.63	7.10	6.86	6.71	6.85	6.83	6.60	6.60	5.88	6.00	6.01	6.55
平成26年度	利用者数	2,364	2,500	2,623	2,612	2,366	2,503	2,349	2,255	2,037	2,020	2,104	2,397	28,130	23,629
	運行便数	360	372	360	372	372	360	372	360	336	336	336	372	4,308	3,600
	一便あたり利用者数	6.57	6.72	7.29	7.02	6.36	6.95	6.31	6.26	6.06	6.01	6.26	6.44	6.53	6.56
平成27年度	利用者数	2,371	2,529	2,373	2,569	2,383	2,373	2,434	2,220	2,174	1,935	2,075	2,429	27,865	23,361
	運行便数	360	372	360	372	372	360	372	360	336	336	348	372	4,320	3,600
	一便あたり利用者数	6.59	6.80	6.59	6.91	6.41	6.59	6.54	6.17	6.47	5.76	5.96	6.53	6.45	6.49
平成28年度	利用者数	2,776	2,664	2,734	2,746	2,815	2,823	2,907	2,704	2,370	2,270	2,306	2,713	31,828	26,809
	運行便数	360	372	360	372	372	360	372	360	336	336	336	372	4,308	3,600
	一便あたり利用者数	7.71	7.16	7.59	7.38	7.57	7.84	7.81	7.51	7.05	6.76	6.86	7.29	7.39	7.45
平成29年度	利用者数	2,771	2,897	2,761	3,011	2,992	2,848	2,707	2,370	2,480	2,146	2,271	2,531	31,785	26,983
	運行便数	360	372	360	372	372	360	372	360	336	336	336	372	4,308	3,600
	一便あたり利用者数	7.70	7.79	7.67	8.09	8.04	7.91	7.28	6.58	7.38	6.39	6.76	6.80	7.38	7.50
平成30年度	利用者数	2,376	2,560	2,666	2,863	3,077	2,776	2,953	2,689	2,623	2,494	2,642	2,828	32,547	27,077
	運行便数	360	372	360	372	372	360	372	360	336	336	336	372	4,308	3,600
	一便あたり利用者数	6.60	6.88	7.41	7.70	8.27	7.71	7.94	7.47	7.81	7.42	7.86	7.60	7.56	7.52
令和元年度	利用者数	2,750	2,995	2,799	2,910	3,209	3,223	3,017	2,990	2,645	2,482			29,020	29,020
	運行便数	360	372	360	372	372	360	372	360	336	336			3,600	3,600
	一便あたり利用者数	7.64	8.05	7.78	7.82	8.63	8.95	8.11	8.31	7.87	7.39			8.06	8.06
前年度利用者数比較		374	435	133	47	132	447	64	301	22	-12			-3,527	1,943



グラフ：月別利用者数

(9) コミバス計

		4月	5月	6月	7月	8月	9月	10月	11月	12月	1月	2月	3月	合計	H31.4^R2.1
平成25年度	利用者数	8,088	8,233	8,178	8,342	7,960	7,654	8,033	7,979	7,293	6,556	7,000	7,641	92,957	78,316
	運行便数	2,386	2,444	2,372	2,458	2,456	2,374	2,456	2,372	2,216	2,216	2,216	2,458	28,424	23,750
	一便あたり利用者数	3.39	3.37	3.45	3.39	3.24	3.22	3.27	3.36	3.29	2.96	3.16	3.11	3.27	3.30
平成26年度	利用者数	7,673	7,901	7,906	8,232	7,645	8,032	8,220	7,624	6,987	6,357	6,772	7,739	91,088	76,577
	運行便数	2,372	2,456	2,374	2,456	2,444	2,386	2,444	2,372	2,216	2,216	2,216	2,458	28,410	23,736
	一便あたり利用者数	3.23	3.22	3.33	3.35	3.13	3.37	3.36	3.21	3.15	2.87	3.06	3.15	3.21	3.23
平成27年度	利用者数	7,255	7,555	7,546	7,838	7,377	7,385	7,927	7,543	7,029	5,871	6,594	7,517	87,437	73,326
	運行便数	2,372	2,444	2,386	2,444	2,458	2,372	2,456	2,374	2,216	2,236	2,302	2,456	28,516	23,758
	一便あたり利用者数	3.06	3.09	3.16	3.21	3.00	3.11	3.23	3.18	3.17	2.63	2.86	3.06	3.07	3.09
平成28年度	利用者数	7,726	7,646	7,996	8,206	8,095	7,923	8,269	7,988	7,295	6,728	7,448	8,305	93,625	77,872
	運行便数	2,372	2,458	2,372	2,444	2,458	2,372	2,458	2,372	2,254	2,216	2,216	2,414	28,406	23,776
	一便あたり利用者数	3.26	3.11	3.37	3.36	3.29	3.34	3.36	3.37	3.24	3.04	3.36	3.44	3.30	3.28
平成29年度	利用者数	7,945	8,428	8,142	8,045	7,754	7,924	7,933	7,727	7,494	6,724	7,187	8,050	93,353	78,116
	運行便数	2,372	2,458	2,372	2,302	2,288	2,216	2,302	2,216	2,114	2,216	2,216	2,456	27,528	22,856
	一便あたり利用者数	3.35	3.43	3.43	3.49	3.39	3.58	3.45	3.49	3.54	3.03	3.24	3.28	3.39	3.42
平成30年度	利用者数	7,935	8,166	8,188	8,399	8,533	7,887	9,001	8,318	7,661	6,706	7,396	8,146	96,336	80,794
	運行便数	2,374	2,456	2,372	2,458	2,444	2,372	2,458	2,372	2,242	2,216	2,216	2,444	28,424	23,764
	一便あたり利用者数	3.34	3.32	3.45	3.42	3.49	3.33	3.66	3.51	3.42	3.03	3.34	3.33	3.39	3.40
令和元年度	利用者数	8,292	8,581	8,553	8,966	8,869	9,036	8,960	9,041	8,177	7,603			86,078	86,078
	運行便数	2,386	2,444	2,372	2,444	2,456	2,374	2,456	2,372	2,216	2,216			23,736	23,736
	一便あたり利用者数	3.48	3.51	3.61	3.67	3.61	3.81	3.65	3.81	3.69	3.43			3.63	3.63
前年度利用者数比較		357	415	365	567	336	1,149	-41	723	516	897			-10,258	5,284

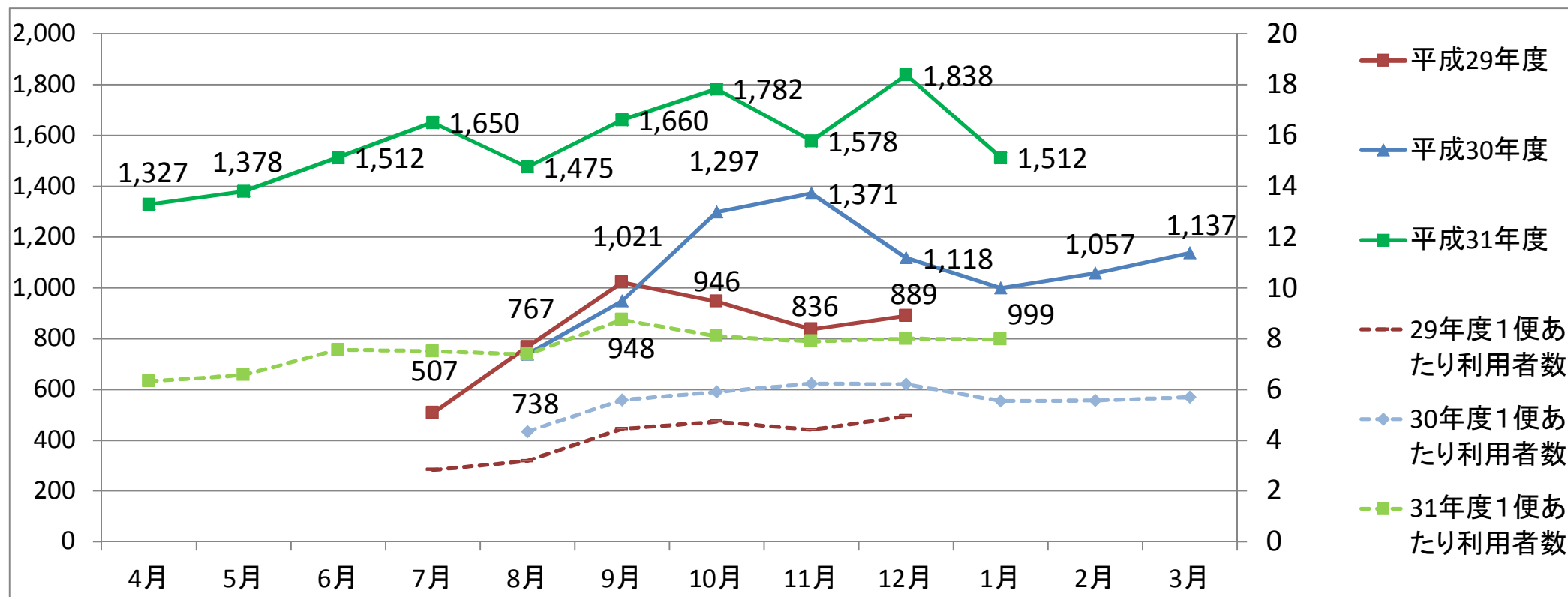


グラフ：月別利用者数

菱野団地 住民バス利用者数 (速報)

令和2年2月4日作成

		4月	5月	6月	7月	8月	9月	10月	11月	12月	1月	2月	3月	合計	
平成29年度 (社会実験) ※～10月:週6日	利用者数	社会実験(7/10-12/26) 低速電動バスe-com8, ハイ エース			507	767	1,021	946	836	889				4,966	
	運行便数				180	242	230	200	190	180				1,222	
	29年度1便あたり利用者数				2.82	3.17	4.44	4.73	4.40	4.94				4.06	
平成30年度 (運行再開)	利用者数	運行再開(8/6-) ハイエース 2台					738	948	1,297	1,371	1,118	999	1,057	1,137	8,665
	運行便数						170	170	220	220	180	180	190	200	1,530
	30年度1便あたり利用者数						4.34	5.58	5.90	6.23	6.21	5.55	5.56	5.69	5.66
平成31年度 (令和元年度)	利用者数	1,327	1,378	1,512	1,650	1,475	1,660	1,782	1,578	1,838	1,512			15,712	
	運行便数	210	210	200	220	200	190	220	200	230	190			2,070	
	31年度1便あたり利用者数	6.32	6.56	7.56	7.50	7.38	8.74	8.10	7.89	7.99	7.96			7.59	



グラフ：月別利用者数