



とせ報広

住みたいまち 誇れるまち 新しいせと

11/15

2020
No.1411



THE CITY OF CERAMICS
SETO, JAPAN

特集

せとまち
写真館へ、
ようこそ。





ようこそ。

インスタグラムに、#いいもん
せともん #せとジエニックを付
けて投稿していただいた写真か
ら一部をご紹介します。

せとまちサポーター

問 シティプロモーション課 ☎88・2658



せとまち
写真館へ、
投稿写真集



次ページでは、せとまちサポーターについてご紹介します▶

瀬戸の魅力をPRしていただいています！

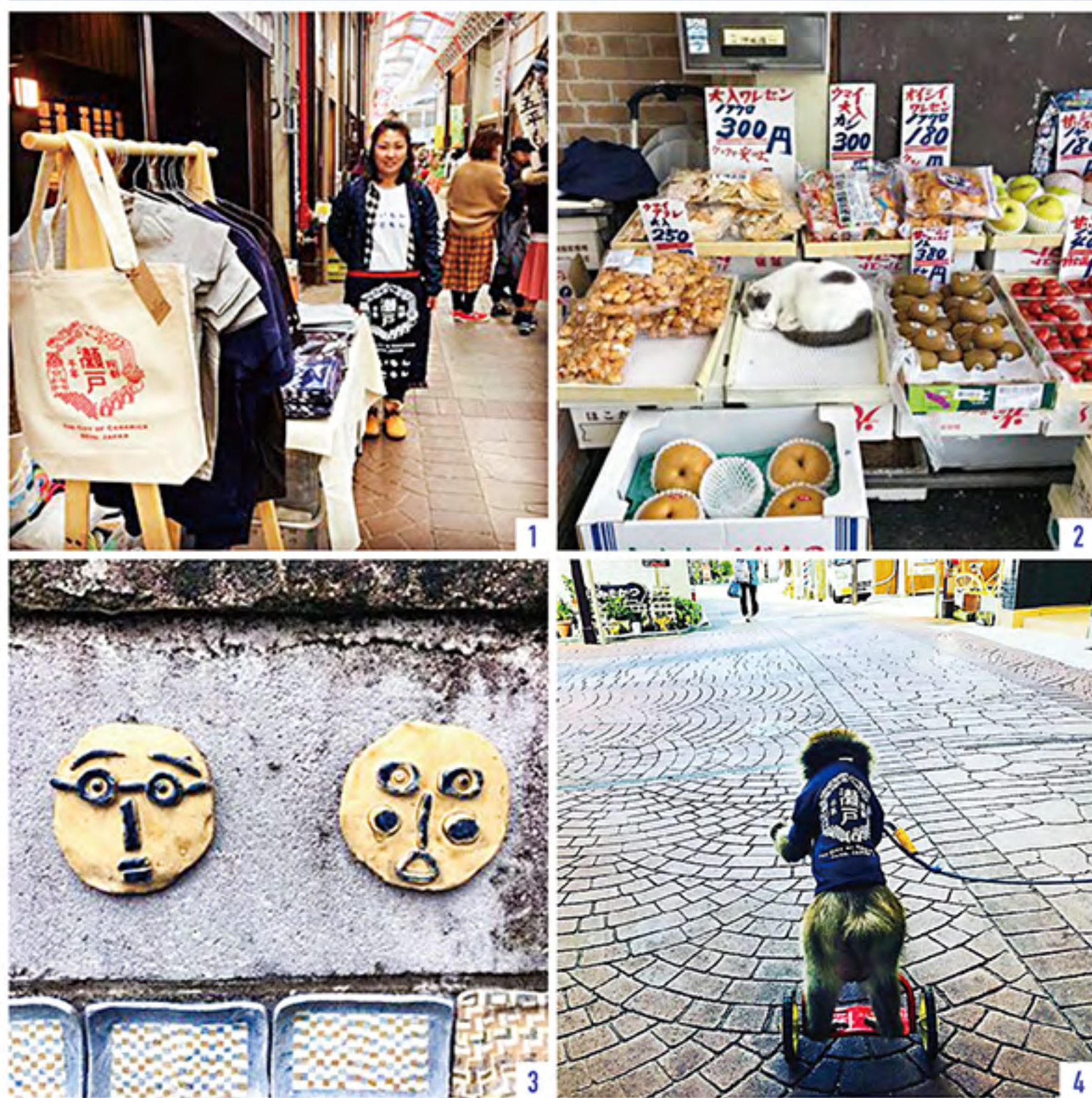
#いいもんせともん
#せとジェニック
#せとまちサポーター

せとまちサポーターをピックアップ



伊藤有香さん

お気に入りの写真をピックアップ



1.ロゴマークグッズのPRもしています。2.猫ちゃんも並んでいておもしろいですよね。3.ゆるい感じが気に入っています。4.ほっこりする感じで大好きです。

Q 普段どんなお仕事をされていますか。

A 放課後等デイサービス「なも」の責任者をしています。子どもたちと関わる仕事です。

Q せとまちサポーターになろうと思ったきっかけは何ですか。

A 瀬戸市の「いいもんせともんロゴマーク」の申請に市役所へ出向いたときに、せとまちサポーター講座を行うと聞き、講座を受けてサポーターになりました。

Q どんな時に撮影や投稿をしますか。

A 仕事でTシャツの販売をしているので、告知の意味でも投稿しますが、プライベートでは、瀬戸らしいものや、親近感があるほっこりするものを撮影し投稿します。完成されていない不完全なものに気が惹かれるので、自然を撮影することが多いです。

Q 瀬戸の魅力はどこにあると思いますか。

A 瀬戸は何といっても人の温かみ！私は、名古屋市から瀬戸に転入してきたのですが、とても親切にしてくれる人が多く、すんなり受け入れてくれる寛容さがあると感じます。



こんな風に撮ってます

第7回せとまちサポーター講座

問 シティプロモーション課 ☎88・2658

ツクリテの穴山大輔さんが、瀬戸のまちと人に育てられた15年を振り返りながら、「育てる楽しみ」や「推しをつくる」をテーマに、ロゴ実演を交えお話しします。

日時 令和3年1月23日(土)午前9時30分～正午

場所 瀬戸蔵4階 多目的ホール

対象 どなたでも可(本市の魅力を発信していただける方)

参加費 無料

定員 30人(申込多数の場合は抽選)

申込方法 市ホームページ「お知らせ」からお申し込みください。

締切 12月25日(金)

※新型コロナウイルス感染症の状況により、予定が変更となる場合があります。

講師 穴山大輔さん(翠窯 suiyou 代表)

1981年 栃木県生まれ

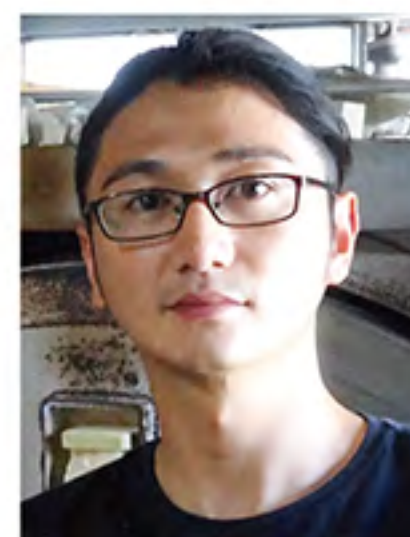
2005年 東北芸術工科大学卒業

2007年 瀬戸市新世紀工芸館

陶芸研修修了

2005年～陶芸のコンペで入賞多数

2013年 翠窯を開窯



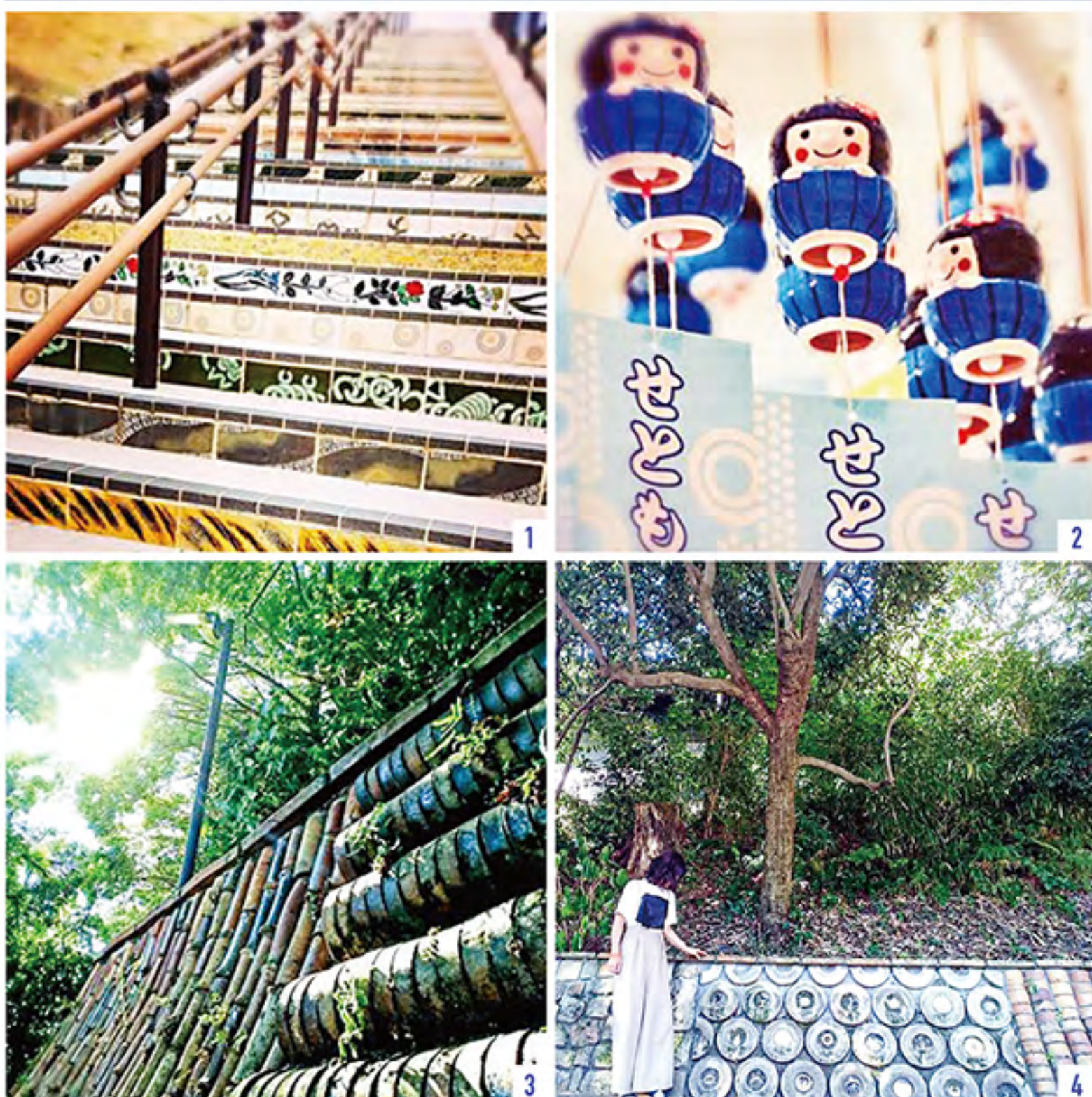
せとまち
サポーター
とは…

「自然と共生しながら育まれてきたものづくり文化」「やきものづくりとも深く関わってきた里山」といった瀬戸市の魅力をSNSなどを活用して主体的に広く発信することにより、瀬戸市の認知度の拡大や市民の誇りと愛着の醸成につなげていただいている皆さんです。サポーター講座を受講後、申請していただくと、サポーターにご登録いただけます。

加藤三枝さん



Instagram icon お気に入りの写真をピックアップ



1.瀬戸の階段らしくて好きです。2.せとちゃんが可愛くていいですね。3.地面にスマホを置いて、下から良いアングルで撮れました。4.自然な雰囲気がしてお気に入りです。

Q 普段、どんな生活をされていますか。

A 今は主婦です。写真が好きで5年前からインスタグラムを更新しています。お出かけが好きで、出かけた先で撮ることが多いです。時間があるときにふらっと出かける感じですね。

Q せとまちサポーターになろうと思ったきっかけは何ですか。

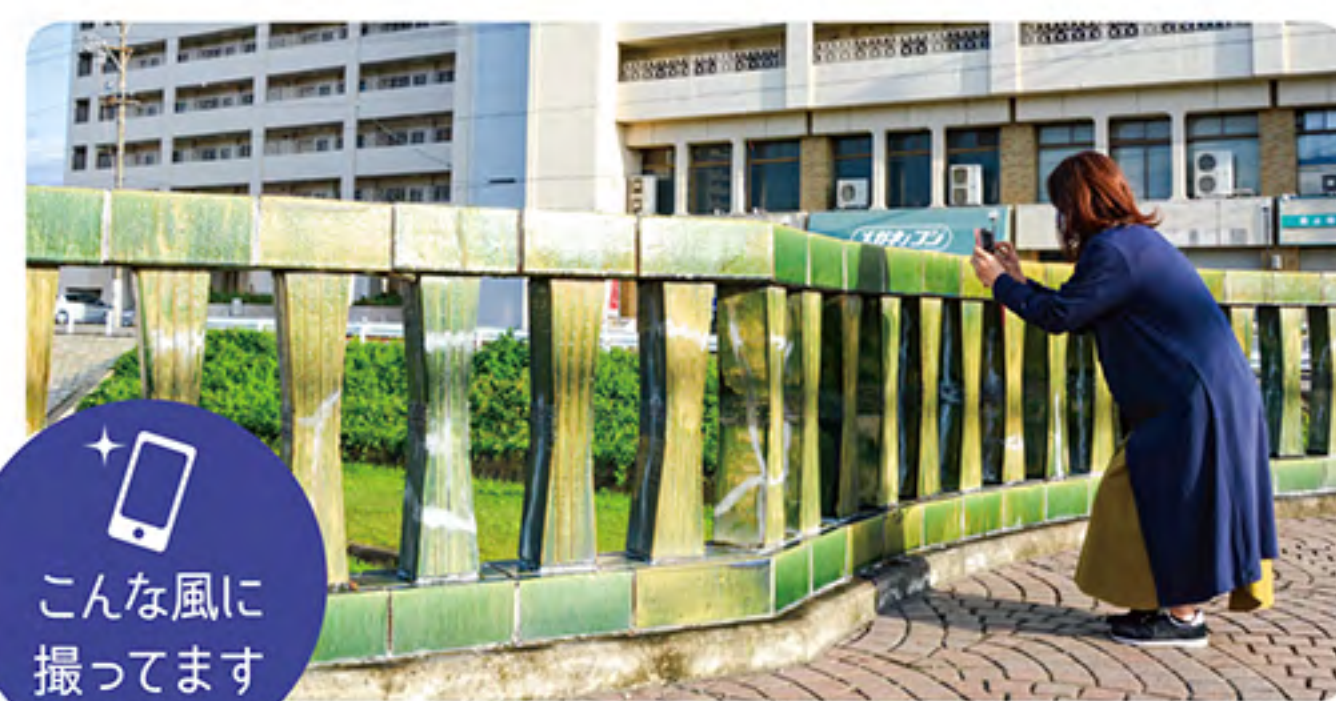
A インスタを始めたときに、自分の住んでいるまちの瀬戸をもっと広めたい、紹介したい、と思っていました。フォローしている方が、「#せとまちサポーター」のタグを付けて投稿しているのを見て興味を惹かれ、せとまちサポーター講座を受けました。

Q どんな時に撮影や投稿をしますか。

A スマホで撮っています。映りが良いかどうかよりも、雰囲気が良い写真を目指して、感覚で撮っています。

Q 瀬戸の魅力はどこにあると思いますか。

A 瀬戸といっても、地域によって雰囲気が違いますよね。例えば、東のほうはレトロで、ノスタルジック、アートっぽいというか…。そういう雰囲気に癒されています。自然にアートになっていくまちだなあ、と思います。



こんな風に撮ってます

「#一番住みたい愛知SNSフォトコンテスト2020」の作品募集

問 愛知県地方創生課
☎052・954・6093

愛知県では「愛知県の素敵なヒト・モノ・コト・バショ」の写真を、専用ハッシュタグを付けてInstagramまたはツイッターで投稿する「#一番住みたい愛知SNSフォトコンテスト2020」の作品を募集しています。

募集するのは「夏」「秋」「冬」の3部門で、優秀作品の応募者には、愛知ゆかりの素敵な賞品を差し上げます。

応募方法 告知サイトをご覧ください。
多数のご応募をお待ちしています。

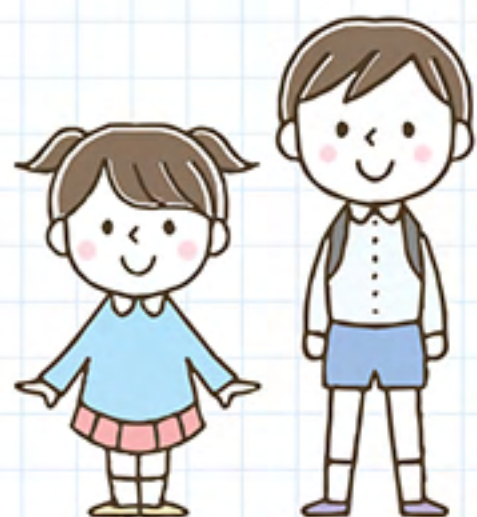
応募期限 令和3年1月31日(日)まで

告知サイト <https://turns.jp/38678>



本市では、市内の公立小中学校において小中一貫教育を推進しています。毎月15日号で7つの中学校ブロックでの取り組みをご紹介します。

問 学校教育課 ☎88・2760



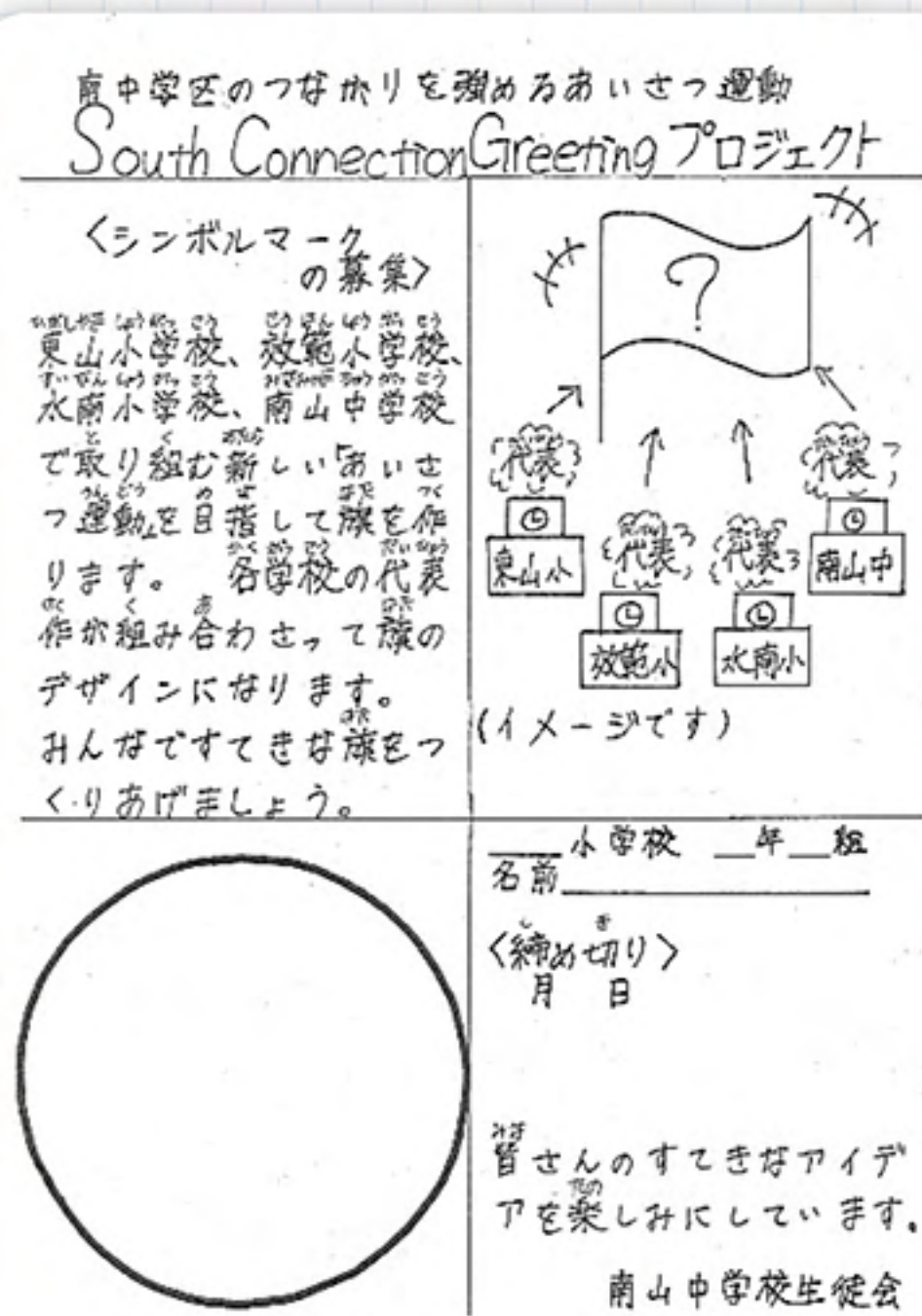
南山中学校ブロックでは、自己肯定感の育成を小中一貫教育の目標とし、小中学校の相互参観授業や合同研修会、4校共通のソーシャルスキルトレーニングを行うなどの取組を進めてきました。

小中一貫事業「SCGプロジェクト」について

今年度は新たな試みとして、各校の児童会・生徒会の連携事業に取り組んでいます。それが「South(南) Connection(つながり) Greeting(あいさつ)」プロジェクトです。

南山中学校生徒会の呼びかけで、生徒会児童会合同のあいさつ運動を企画しました。

あいさつ運動のシンボルとして「のぼり旗」を作成するため、デザインも各校から募集しました。集まったデザインを、生徒会・児童会合同会議で検討し、一つのデザインにまとめました。



SCGプロジェクトの紹介プリント(生徒作成)



第1回SCG会議の様子



完成したのぼり旗

小中合同で被災地へ義援金を送りました

九州地方を中心に豪雨による災害が発生した際も、SCGプロジェクトとして被災地へ義援金を送ることを企画しました。

各学校での募金に加え、地域のご協力のもと、水野駅、瀬戸市駅での募金活動も行い、集まった義援金総額280,629円は日本赤十字社を通じ、被災地へ送付しました。ご協力ありがとうございました。



あいさつ運動の様子(東山中)



募金の様子(左から南山中、效範小、水南小)



南山中学校ブロックでは小中一貫教育に加え、地域とともに教育を推進することで、子どもたちを育てていきたいと考えています。

新型コロナウイルス感染症対策 **支 援 情 報**

令和3年度固定資産税等軽減措置

問 税務課 ☎88・2575

新型コロナウイルス感染症の影響で事業収入が減少している中小事業者等に対して、令和3年度課税の1年分に限り、償却資産および事業用家屋に係る固定資産税・都市計画税の課税標準を2分の1またはゼロとします。

提出期限 **令和3年2月1日(月)**

※中小事業者等…資本金の額又は出資金の額が1億円以下の法人、資本または出資を有しない法人又は個人は、従業員1000人以下

軽減対象	●事業用家屋および設備等の償却資産に対する固定資産税 ●事業用家屋に対する都市計画税 ※土地は軽減対象外
軽減率	令和2年2月～10月までの任意の連続する3か月間の事業収入の合計の対前年同期比における減少率によって、軽減率が変わります。 ●50%以上減少⇒ゼロ(全額軽減) ●30%以上50%未満減少⇒2分の1
申請方法	市ホームページ「ビジネス・産業から探す」→「税」→「固定資産税・都市計画税」→「中小事業者等が所有する償却資産及び事業用家屋に係る令和3年度分の固定資産税及び都市計画税の軽減措置について」から申告書をダウンロードいただき、申告書および必要書類を準備のうえ、認定経営革新等支援機関等(金融機関、商工会議所、税理士など)に確認を受けてください。その後、申告書の原本と必要書類の写し、令和3年度償却資産申告書(償却資産の申告がある場合)を税務課家屋償却係へ提出してください。
必要書類	●申告書 ●収入減を証する書類(決算書や試算表など) ●令和3年度償却資産申告書(償却資産の申告がある場合) ●確定申告書 ●固定資産税、都市計画税の課税明細書など ●その他、認定経営革新等支援機関等が確認に必要とする書類
提出先	〒489-8701(住所不要)税務課家屋償却係 ※新型コロナウイルス感染症拡大防止のため、郵送での提出にご協力ください。

くわしくは、市ホームページをご参照ください。

せとまち市長賞の第6回表彰式を行いました

問 政策推進課 ☎88・2500

◆「せとまち市長賞」とは?

本市のまちづくりに貢献する活動や他の市民の模範となる活動、各分野における活躍により市民に明るい話題を提供した方または団体の功績を称え、表彰を行い、今後の活動の励みとしていただくものです。

◆表彰式を行いました

今回は2団体の方が「せとまち市長賞」を受賞され、10月21日(水)に表彰式を行いました。表彰式では、伊藤市長から表彰状が手渡され、その活躍と功績を称えました。

受賞者を紹介します!

◆劇団 みずの座

認知症に対する正しい理解の促進を行う「認知症サポーター養成講座」で、西陵小学校をはじめ、子ども向けの認知症の方に対する対応方法などを寸劇で分かり易く伝える活動を行い、地域での認知症の理解の促進に貢献されました。

◆フォーラム東明21

平成3年設立以来30年間にわたり、観光、地域美化活動など幅広く活動し、愛知万博開催時には赤津地域や赤津焼のPRを行うなど、東明連区の地域活性化に尽力されました。



瀬戸市美術館休館のお知らせ

問 文化課 ☎84・1093

瀬戸市美術館は、外壁タイルなどの改修工事のため下記のとおり休館します。ご不便をおかけしますが、ご理解とご協力をお願いします。

休館期間 11月30日(月)～令和3年4月16日(金)(予定)

~目指せ!未来のエンジニア~ Programming Camp in SETO プログラミングキャンプ in せと

問 デジタルリサーチパークセンター
☎87・3100
(休館日:月曜 祝日の場合は翌平日)

プログラミングの面白さや可能性を体験してみよう!プログラミングやパソコン操作が初めてでも大丈夫。スタッフが丁寧にサポートします。

A 4種類の小さなコンピュータで同時にプログラミングを学ぼう!

マイクロビット、ハローコードなど4種類の小さなコンピュータでプログラミングを学びませんか? 4種類同時に学ぶことで、プログラミング的思考を身につけます!

日時 12月5日(土)
①午前10時~正午 ②午後2時~4時
対象 市内在住の小学5~6年生
定員 会場:各回10人



B コードモンキーとキュベツで遊びながら楽しく学べる初めてのプログラミング

九九サイコロとプログラミング体操からはじまり、木製ロボット・キュベツとプログラミング学習ゲーム・コードモンキーを楽しみながら、プログラミングのコードが理解できます。会場、自宅の皆さん、リモート会場もつないで一緒にプログラミングを楽しみましょう。



日時 12月12日(土) ①午前10時~正午 ②午後2時~4時
対象 市内在住の小学1~4年生
定員 会場:各回20人、オンライン(Zoom)参加:各回30人

場所 デジタルリサーチパークセンター
参加費 無料
持ち物 筆記用具
申込方法 ホームページからお申し込みください。
<http://www.drp.jp/>



締切 11月25日(水)
その他 申込多数の場合は抽選
抽選結果は、11月29日(日)
までにご連絡します。

※オンライン参加の方は、ホームページに参加方法を掲載しておりますので、そちらをご覧ください。

DRPCスマホ講座

講座名 これからはじめるスマートフォン

スマートフォンの画面タッチや文字入力といった基本操作から、Wi-Fiに接続する方法、アプリの使い方など幅広い内容を学習します。初めてスマートフォンを使用される方から持っているけど使い方がよくわからない方まで、お気軽にご参加ください。

内容 ①スマートフォンの基礎知識
②スマートフォンの基本操作
③こんなこともできる!スマートフォンの楽しみ方
④Wi-Fiに繋いで瀬戸市のアプリ「せとまちナビ」を使ってみよう!
⑤インスタグラムをはじめてみよう!

場所 デジタルリサーチパークセンター
申込方法 電話・ホームページからお申し込みください。
<http://www.drp.jp/>
締切 11月29日(日)



問 デジタルリサーチパークセンター
☎87・3100
(休館日:月曜 祝日の場合は翌平日)

日時 12月9日・16日・23日(全3回・水曜)
午前10時~正午
(iPhone、iPad)
午後1時~3時
(Android)

対象 どなたでも参加可
参加費 2,000円(テキスト代含)
※講師オリジナルテキスト
持ち物 ●筆記用具、タブレットまたはスマートフォン
※iPhone、iPad可
Windows、Kindleタブレット不可
●契約時に受け取ったGoogleアカウントのIDやパスワード(Android)
●契約時に受け取ったAppleのIDやパスワード(iPhone、iPad)

定員 8人(申込多数の場合は抽選)

令和3年度前期 学びキャンパスせと 市民講師募集

問 学びキャンパスせと事務局
☎78・1417



「学びキャンパスせと」は、知識や特技など自分の得意なことを教えたい方が講師となり、学びたい方が受講することで、豊かな学習環境を育む生涯学習のしくみです。

講座を通じた新しい出会いや学び合いの中で、ご自身をもっと磨いてみませんか。

※新型コロナウイルス感染症の状況により、講座内容を中止・縮小する場合があります。

応募資格

18歳以上の方(一般向け講座と親子向け講座が対象)
※市内在住・在勤は問いません。

内容

パソコン、趣味・教養、美容・健康、軽運動、美術、書道、語学、音楽、料理、親子向けで、知識・特技・趣味など、得意な分野を活かしたものです。ただし、パーティせとなどの既設設備で実施できないもの、営利目的・政治活動・宗教活動などに類するものは開講できません。

開講期間

令和3年5月～9月(原則1回90分。4回・8回・12回開講のいずれかを選択)

講師料

3,300円 ※受講生数に応じて増減あり

申請書配布場所

学びキャンパスせと事務局(パーティせと3階)、市政情報コーナー(市役所1階)、支所、市民サービスセンター、公民館、地域交流センター

※ホームページからもダウンロードできます。

<http://www.gc-net.jp/manabi-seto/>

申込方法

講座登録申請書に必要事項を記入し、学びキャンパスせと事務局窓口(パーティせと3階)でお申し込みください。

申込期間

11月16日(月)～30日(月)午前9時～午後4時

※日曜、祝日を除く

講師希望者 説明会を開催

初めて講師を希望される方は、必ずご出席ください。

日時 11月21日(土)午後7時～8時30分

場所 パルティせと4階 第1学習室

内容 学びキャンパスせとの概要・申請書記入の留意点・講座の運営方法などの説明

Zoomで学ぶ! 起業のはじめ方セミナー 実践編



問 ものづくり商業振興課 ☎88・2652

「起業に興味はあるけれどなかなか一步を踏み出せない」「事業のアイデアを具現化したい」という方に、起業に必要な知識や実務を学ぶ全5回のオンラインセミナーを開催します。ご自宅で気軽に「起業」について学んでみませんか?

	日時	講師	内容
第1回	12月3日(木) 午後2時～3時	近藤裕介税理士事務所 税理士 近藤裕介氏	ぜいむしょへ行こう “はじめての会計・税務”
第2回	12月22日(火) 午後2時～3時30分	瀬戸信用金庫(中小企業診断士) 瀬戸商工会議所(中小企業相談所職員)	必ずおさえておきたい 資金計画・資金調達
第3回	令和3年1月22日(金) 午後2時～3時30分	有限会社起業経営研究所 代表取締役 小坂英雄氏	地域を深く知るための 商圈分析講座
第4回	1月27日(水) 午後2時～3時30分	オフィスおむすび 代表 二宮 佳代氏	実例で納得! 売上・集客に繋がる 広告宣伝の基本
第5回	2月10日(水) 午後2時～3時30分	JUNO 代表 柴田 朋子氏	周りを巻き込む! 仲間を増やす! 巻き込み力向上講座

対象 創業希望者および創業者

受講料 無料

定員 各回20人※受講する回を選択いただけます。

申込方法 電話・FAX・Eメールで件名を「起業のはじめ方セミナー申込」とし、①住所②氏名③年齢④電話番号を記入し、お申し込みください。

FAX 82・2931

Eメール monosho@city.seto.lg.jp

申込期限 各回、開催日前日まで

各自で準備が必要なもの

通信環境のあるPC、スマートフォン、タブレットなど
※セミナーは、オンライン会議システム「Zoom」を使用して開催します。

くわしくは、市ホームページ「ビジネス・産業」→「産業振興」→「創業支援」をご覧ください。



◆オンリーワン上絵付け 干支 丑

当館スタッフが手づくりした干支(丑)に上絵付けをして、世界にひとつだけの干支を作ります。作品は焼成し、後日お渡しします。



日 時 11月23日(月・祝) 午後1時30分～3時30分
対 象 小学3年生以上
参加費 500円
定 員 15人

◆てびねりで干支づくり 丑

原型づくりの職人の指導で、来年の干支(丑)を「てびねり」で作ります。作品は焼成し、後日お渡しします。



日 時 11月29日(日) 午後1時30分～3時30分
対 象 小学3年生以上
参加費 500円
定 員 5人
※この日の「職人さんと楽しく土遊び」はお休みとなります。

◆大人の上絵付け体験「鳥」

いろいろな種類の鳥のノベルティから好きなものを選んで、絵付け職人の指導のもと上絵付けをします。作品は焼成し、後日お渡しします。



日 時 12月5日(土) 午前10時～正午
対 象 18歳以上(未就学児を連れての参加はご遠慮ください。託児はありません。)
参加費 1,000円
定 員 10人

申込方法

11月18日(水) 午前10時から電話でお申し込みください。(先着順)

申込時間

午前10時～午後5時
(24日(火)・30日(月)は休館)



瀬戸発!まるっと地域力 Vol.14

問 まちづくり協働課 ☎88・2801

本地地域力向上委員会

本地地区は、安心・安全で住みよい街にするために「笑顔に出逢える本地にしよう」をテーマに、平成27年に本地地域力向上委員会を発足しました。

当初は何から始めようかと、各種団体などと協議をし「あいさつ運動」から活動を始め、先進地区(菱野・原山台)の指導も仰ぎながら本地流にアレンジし、スタートを切りました。

現在、「防火・防犯」、「環境・交通」、「子育て・福祉」、「地域交流」、「広報」の5つの部会で、防災訓練、ゴミ一掃大作戦、花いっぱい運動、子供科学教室、健康教室・サロン、あいさつ運動、各種イベントなどの活動を行っています。

今後も安心・安全で住みよいまちづくりのために、コロナと上手に付き合いながら知恵を出し合って活動を進めてまいります。



瀬戸発!まるっと地域力
ホームページ
<http://www.seto-chiiki.com/>



あさの だん
浅野 暖くん (8か月/男の子)

いないないばあをするととても喜ぶ暖くん。お歌や絵本が大好き!これからもスクスク大きくなってね。



松原町

広報せとに
お子さんの写真を
載せませんか?

対象
市内在住の0～3歳児
(申込時)



※くわしくは、市ホームページ「市政情報」→「広報・広聴」→「広報せと」をご覧ください。

ほっとネット せと

市民活動を
応援しています!

問 瀬戸まちの活動センター
☎97・1161 FAX 97・1171
Eメール seto-npo@ma.gctv.ne.jp
ホームページ
<http://www.gc-net.jp/seto-npo/>



登録団体の皆さん、
どんどん情報をお寄せください。

せともの打楽器おひろめコンサート

問 せとものFriends ☎090・7693・1742(みのべ)

日時 11月23日(月・祝)午後1時～3時
(開場 午後0時30分～)
場所 瀬戸蔵2階 つばきホール
内容 「せともの打楽器」の演奏と制作者による
ワークショップ
入場料 一般2,000円 高校生以下1,500円(要予約)
※未就学児の入場不可
出演 詩貴(マリンバ) 西田尚史(ハンドパン)
賛助出演 左合葉(パーカッション) 勝諒平(パーカッション)
スペシャル・ゲスト 喜多窯霞仙 加藤裕重(せともの
打楽器制作者) 吉見征樹(タブラ奏者)
申込方法 電話・メールでお申し込みください。
メール onoda_shiki@yahoo.co.jp
※「瀬戸市まちの課題解決活動応援プログラム」として
実施します。



紅葉の岩屋堂から道の駅・瀬戸しなのへ

問 瀬戸市ウォーキング協会 ☎080・3065・7275(松原)

日時 12月6日(日)午前9時 名鉄尾張瀬戸駅集合
ルート 陶祖公園→岩屋堂→品野バスセンター→道
の駅瀬戸しなの→深川神社→尾張瀬戸駅
(ロングコース:16km、ショートコース:10km)
参加費 300円(保険代) ※高校生以下無料
申込方法 電話でお申し込みください。

おやこの食育教室 ～やさいを切るってたのしいよ!～

問 瀬戸市健康づくり食生活改善協議会
☎・FAX 21・8294(中根)

日時 12月13日(日)午前10時30分～11時40分
場所 新郷地域交流センターさとの家
対象 年長から小学生の親子
参加費 無料 **定員** 24人(先着順)
申込方法 FAXで①参加者氏名②お子さんの年齢
③連絡先を記入し、お申し込みください。
締切 11月25日(水)
その他 検温、マスク着用などにご協力ください。

瀬戸市民オーケストラ 「ふれあいコンサート2020」

問 瀬戸市民オーケストラ ☎090・6460・2974(古川)

日時 12月13日(日)午後2時～4時(開場1時30分)
場所 文化センター 文化ホール
参加費 無料 ※当日整理券を配布
定員 750人(先着順・事前申込不要)
その他 連絡先記入、マスク着用などにご協力ください。

森からのプレゼント

～腐葉土・飾り炭・シタケづくり体験(全4回講座)～

問 猿投の森づくりの会
megumi.kamiguchi@gmail.com(上口)

日時・内容 1回目:12月26日(土)腐葉土づくり
2回目:1月23日(土)飾り炭づくり
3回目:2月27日(土)シタケ植菌体験
4回目:3月27日(土)植樹体験
各回とも 午前9時30分～午後1時
※個別の受講もできますが、全ての回を通しての受講
をお勧めします(詳細は個別に案内を送付)。
場所 愛知県有林やまじの森(猿投の森)
対象 どなたでも(小学生以下は保護者同伴)
参加費 各回300円
定員 各回15人(申込多数の場合は抽選)
申込方法 メールで①参加者全員のお名前②学年(年齢)
③性別④ご住所⑤電話番号⑥メールアドレス記入し、
お申し込みください。
ホームページ <http://sanagenomori.doorblog.jp/>

瀬戸まちの活動センターからのお知らせ ままのわフェスタinせとmini

問 瀬戸まちの活動センター ☎97・1161

日時 11月28日(土)午前10時～午後1時
場所 パルティせと5階 アリーナ
参加費 無料 **定員** 80人(先着)
内容
●せと・子育て座談会「子ども子育て・イマ・ミライ」
パネリスト 平塚啓氏(NPO法人ファザーリングジャパン)
水野貴久枝氏(えほんのたからばこ)
井上静香氏(保育士)
加藤禎子氏(子育て総合支援センター支援員)
●産後体操 横山美紀氏(理学療法士、防災ままのわ瀬戸)
●親子で楽しむコンサート
アンサンブルアネモネ(トランペット・ホルン・ピアノ)
●パネル展示 ●ミニマルシェ
申込方法 電話・FAX・Eメールでお申し込みください。

「一手しごとの器を楽しむ」 新世紀工芸館 陶芸体験
参加者募集

問 新世紀工芸館
☎ 97・1001

日時 毎月第1・第3日 ①午前10時～正午 ②午後2時～4時

初心者歓迎。当館スタッフ、研修生が丁寧にサポートします。

場所 新世紀工芸館工房棟3階 体験工房

体験コース 手びねり体験(小学生以上)、絵付け体験(年齢制限なし)

参加費 手びねり体験 1,670円 絵付け体験 520円

定員 各回6人程度

申込方法 各実施日の1か月前から電話でお申し込みください。(先着順)

その他 作品は体験日翌月の第3日曜以降に着払いで郵送(別途箱代が必要)または展示棟受付でお渡しします。

※新型コロナウイルス感染症の状況により、中止になる場合があります。



瀬戸市新世紀工芸館企画 ガラス体験
「ガラスのオリジナルはんこを作ろう！」

問 新世紀工芸館
☎ 97・1001

日時 12月13日 ①午前10時～正午 ②午後0時30分～2時30分

ガラスのペーパーウェイトにサンドブラストで判を彫ります。(ボンドで塊のガラスに名前や模様を描き、サンドブラストをかけて削り出し、はんこにします。)

場所 新世紀工芸館工房棟 体験工房(3階)およびガラス工房(2階)

対象 5歳以上(小学生以下は保護者同伴)

参加費 520円(体験当日にお支払いください。)

定員 各回6人 ※申込多数の場合は抽選。先着順ではありません。

申込方法 11月28日(土)午前10時～午後5時に電話でお申し込みください。

※当選者のみ11月29日(日)にご連絡します。

※作品は、当日お持ち帰りいただけます。 ※新型コロナウイルス感染症の状況により、中止になる場合があります。



てがるにホール体験～舞台の上って気持ちいい～
好評につき第4弾開催!

問 瀬戸蔵
☎ 97・1555

日時 11月15日～17日・19日・20日・28日 日・月・火・土曜は、午前9時30分～午後5時
木・金曜は、午後2時30分～9時

つばきホールの舞台を30分単位で貸し出します。スタインウェイグランドピアノと音響反射板を無料でご用意します。ピアノ・楽器やダンスの個人練習などに、ぜひご利用ください!

場所 瀬戸蔵2階 つばきホール

対象 どなたでも申込可 ※利用ルールをお守りください。

参加費 1単位(30分)1,500円 ※1日最大連続利用3単位(90分)まで

申込方法 窓口・電話でお申し込みください。

受付時間 午前9時30分～午後9時30分 ※当日受付可

休館日:11月24日(火)

くわしくは、瀬戸蔵ホームページをご覧ください。

<https://www.setogura.jp>



子ども

せとっ子ファミリー交流館 教室・講座

☎ せとっ子ファミリー交流館
☎ 87-3636 (休館日 月曜)

育児講座

「パパと遊ぼう!パパと笑おう!」

日時 12月13日(日)

- ①午前10時～11時
- ②午前10時～11時30分

場所 せとっ子ファミリー交流館

講師 保育園 男性保育士

対象 ①市内在住の0歳～平成29年4月2日生まれまでのお子さんとその男性保護者 ②平成26年4月2日～平成29年4月1日生まれまでのお子さんとその男性保護者

参加費 無料

定員 ①10組 ②20組

※先着順、託児はありません。

申込方法 11月17日(火)午前9時30分～市ホームページ「お知らせ」からお申し込みください。

教室・講座

パソコン講座

☎ デジタルリサーチパークセンター
☎ 87-3100
(休館日 月曜 祝日の場合は翌平日)

No.56 おためし1日講座 (スマホ・タブレット)

スマホ・タブレットの初歩(基本操作、アプリのインストール、Wi-Fiの

使い方、セキュリティーについてなど)を体験します。

日時 12月2日(水)
午後1時～3時

対象 どなたでも参加可

受講料 1,500円

定員 8人

持ち物 筆記用具、契約時に受け取ったIDやパスワード

締切 11月22日(日)

No.57 パソコン入門講座 (インターネット活用)

この機会に再チャレンジ!

大切なセキュリティーやインターネットの基礎、googleアカウントの利用方法などを学んでいきます。

日時 12月3日～17日(全3回・木曜)
午前10時～正午

対象 パソコンの基本操作ができる方

受講料 4,500円

定員 10人

持ち物 筆記用具

締切 11月22日(日)

No.58 パソコン入門講座 (オフィス体験)

ワード、エクセル、パワーポイント未経験の方に、使い方を紹介し簡単な体験をしていただきます。

日時 12月3日～17日(全3回・木曜)
午後1時～3時

対象 パソコンの基本操作ができる方

受講料 4,500円

定員 10人

持ち物 筆記用具

締切 11月22日(日)

No.59 実践1日講座 (年賀状を作ろう)

年賀状ソフトを使って、年賀状を作ってみましょう。ご自身のパソコンを持込できます。

日時 12月4日(金)
午前10時～正午

対象 パソコンの基本操作、ローマ字入力ができる方

受講料 1,800円(教材費438円含)

定員 10人

持ち物 筆記用具、データが必要な方はUSBメモリ

締切 11月24日(火)

No.61 おためし1日講座 (ウィンドウズ10)

パソコンの初歩(起動と終了、ログインの仕方、アプリの基本操作など)を体験します。

日時 12月8日(火)
午前10時～正午

対象 どなたでも参加可

受講料 1,500円(教材費550円含)

定員 10人

持ち物 筆記用具

締切 11月28日(土)

No.62 おとなのスクラッチ講座 (初級編)

プログラミング未経験でも大丈夫!小学校でよく使われるプログラミングソフト「スクラッチ」を使ってプログラミングを体験してみましょう。3日目はプログラミングソフト「Studuino」を使った簡単なロボットを動かしてみましょう。

日時 12月8日～22日(全3回・火曜)
午後1時～3時

参加無料 屋根・外壁塗り替えセミナーのおしらせ

屋根・外壁の塗装は専門的な知識や技術が必要な為、施工業者を信頼しすべてを任せざるを得ません。しかし、専門的な知識を持っているはずの施工業者が正規の施工仕様を守らず不良施工になるケースが後をたちません。全国で年間1,700回以上開催されてきた「屋根・外壁塗り替えセミナー」では、一級塗装技能士が解説するスクリーン映像を使い、塗装の正しい知識を分かりやすく説明します。(※要電話申込)

主催 一般社団法人市民講座運営委員会

協賛・問合せ プロタイムズ名東店 (株式会社ソレア) ☎ 0120-501-502(月曜定休)

日程	場所	定員
11/20(金) 10:00～12:00	瀬戸市文化センター 第21会議室	およそ10名 (先着順)



要予約

※新型コロナウイルス対策として座席間隔は一定の間隔をあけて開催いたします。

対象 パソコンの基本操作、ローマ字入力ができる方

受講料 5,300円(教材費1,320円含)

定員 10人

持ち物 筆記用具

締切 11月28日(土)

募集

「普通救命講習I」受講者募集

☎ 消防署救急担当 ☎ 85・0463

日時 12月5日(土)
午前9時～正午(3時間)

場所 消防本部3階 消防対策室
(苗場町101番地)※庁舎北側に駐車場有り

内容 成人に行う胸骨圧迫(心臓マッサージ)やAED「自動体外式除細動器」の取り扱いを学びます。

対象 中学生以上

受講料 無料

定員 20人(先着順)

申込方法 12月4日(金)までに電話でお申し込みください。

その他 他の開催日については、市ホームページ「救命講習 令和2年度」でご確認ください。年度内の救命講習であれば、いつでも申込ができます。

お知らせ

家屋調査にご協力を

☎ 税務課 ☎ 88・2575

令和2年1月2日以降に新築または増築された家屋を対象に、家屋調査を行っています。

この調査は、固定資産税などの課税の基礎となる評価額を算出して固定資産課税台帳に登録するためのものです。調査の際には、間取りや内

共通事項

場所 デジタルリサーチパークセンター

申込方法 電話・ホームページからお申し込みください。

<http://www.drp.jp>

※申込多数の場合は抽選

※募集締切後、ご登録いただいたメールアドレスへ受講可否をご連絡します。



スポーツ教室のご案内 ☎ 瀬戸市体育館 ☎ 48・0500

対象	内 容	定員	教室開始日
こども	あばれ!発達塾[小1～小6] (毎週月曜 17:15～18:15)	15人	1月18日～(全10回)
	チャレンジャーズ[小1～小3] (毎週金曜 17:15～18:15)	15人	1月15日～(全10回)
	幼児体力づくり教室(年少クラス) [H. 28.4.2～H29.4.1生まれ] (毎週水曜 15:10～15:50)	20人	1月13日～(全10回)
	幼児体力づくり教室(年中・年長クラス) [H. 26.4.2～H28.4.1生まれ] (毎週水曜 16:00～16:50)	30人	1月13日～(全10回)
おやこ	親子リズム体操[未就園児(2～3歳)と保護者] (毎週木曜 11:45～12:30)	30人	1月14日～(全10回)
女性限定	フィットネス骨盤ヨガ(毎週火曜 13:15～14:15)	20人	1月12日～(全10回)
	やさしいフラダンス(毎週水曜 9:30～10:30)	20人	1月13日～(全10回)
	ナイトヨガ(毎週金曜 19:30～20:30)	20人	1月15日～(全10回)
一般	ゆったり健康バランスボール (毎週月曜 9:45～10:45)	20人	1月18日～(全10回)
	体幹鍛えよう!バランスボール (毎週月曜 11:15～12:15)	20人	1月18日～(全10回)
	SALSATION® (毎週水曜 11:00～12:00)	20人	1月13日～(全10回)
	遊YOUテニス[硬式テニス] (毎週水曜 13:30～14:30) ※北スポーツ施設	20人	1月13日～(全10回)
	コアマスター(毎週木曜 19:15～20:15)	20人	1月14日～(全10回)
	ステップ45(毎週金曜 10:00～10:45)	20人	1月15日～(全10回)
	ボクシングフィットネス(毎週金曜 11:15～12:15)	20人	1月15日～(全10回)

受講料 1教室あたり5,500円(税込、スポーツ保険料を含む)

申込期間 11月27日(金)～12月10日(木)

※受講料は、12月14日(月)～25日(金)にご入金ください。

※申込期間の段階で、定員を超過した場合は抽選となります。

なお、定員に空きがある場合は、随時、お申し込みを受付けます。

※新型コロナウイルス感染症の状況により、変更または中止となる場合がありますのでご了承ください。

申込方法 窓口でお申し込みください。(受付時間午前8時30分～午後8時、冬期(11～3月)は日曜のみ午後4時まで)

<http://www.hamada-sports.com/seto/>



ぼちぼちファーム草刈り応援隊

お正月までに綺麗に草刈りしたい方
ぼちぼちファームの隊員が草刈りいたします。



〈問い合わせ先〉
瀬戸市から農業体験と蜂蜜をお届けする
ぼちぼちファーム 代表 森田 高用
TEL.090-6095-7860

1㎡ 200円～

連絡先等をお知らせください。
作業中の場合は、折り返しご連絡いたします。



メエ～
ぼくもお手伝い
するかも～メエ

広告
私が
承ります!

ぼちぼちファーム草刈り応援隊

検索

装、設備などの確認のため、建物の設計図書の借用をお願いしておりますので、ご理解とご協力をお願いします(10㎡以下の新築または増築も対象になります。)。なお、調査員は固定資産評価補助員証票を携帯しています。

裁判員候補者への通知について

名古屋地方裁判所裁判員係
052・203・8916

令和3年の裁判員候補者名簿に登録された方に対して、今月中旬に

通知をお送りします。この通知は来年2月ごろからの約1年間に裁判所にお越しいただき、裁判員に選ばれる可能性があることを事前にお伝えし、あらかじめ心づもりをしていただくためのものです。

※具体的な事件の裁判員候補者に選ばれたわけではありません。

燃えないごみ・資源物「分けっこ広場」の開催中止について

環境課 88・2674

年末に実施している「燃えないご

み・資源物 分けっこ広場」について、例年多くの市民の方が会場に集中し、3密の状態を避けることが困難であるため、新型コロナウイルス感染症拡大防止の観点より今年度の開催を中止とさせていただきます。

燃えないごみ、資源物は早めにお出しいただくよう、ご協力をよろしくお願いいたします。

※広報せと裏表紙の「ごみ収集予定日」をご確認ください。

※毎月1日号で「ごみ減量」に向けた特集記事を掲載していますので、併せてご確認ください。

子ども

教室・講座

福祉

スポーツ

募集

イベント

お知らせ



図書館からのお知らせ

問 図書館 82・2202

時間 午前9時～午後6時

休み 11/25(水)、12/23(水)、12/28(月)～1/4(月)

NEW 新着本のご案内

星空をつくるプラネタリウム・クリエイター大平貴之



楠章子/作 文研出版

冬は天体観測にぴったりな季節。今月はプラネタリウム・クリエイター大平貴之さんについて書かれた児童書をご紹介します。大平さんは、プラネタリウムを完成させることを目標に、苦手な分野の勉強をし、何度失敗しても研究をあきらめず、世界で初めて個人でプラネタリウムをつくることに成功しました。好きなことがなかなか見つからない子どもたちへ、目標を持ち続けることの大切さに気付かされるこの本をおすすめします。今年、12月には「三大流星群」の一つで年間最大の流星量を誇る「ふたご座流星群」が現れます。冬は空気が澄むため、よりきれいに見えることが期待されます。いつもの喧騒から抜け出して、星空を見上げてみてはいかがでしょうか。

新型コロナウイルス感染症拡大防止のため、当面の間おはなし会などのイベントは中止させていただきます。今後の状況を鑑み、再開などの可否を検討してまいりますので、ご理解・ご協力をお願いします。

情報ライブラリー・地域図書館のご案内

▼ 情報ライブラリー(パーティセと3階)

午前9時～午後9時30分 休館日 12/28(月)～1/4(月)

▼ 地域図書館

品野台小・西陵小・水野小・東山小・幡山西小・光陵中・にじの丘学園

開館日 土・日曜、祝日 開館時間 午前10時～午後3時

休館日 西陵小 11/15(日) 全館 12/28(月)～1/4(月)

※非常災害時などに臨時休館などをする場合には、瀬戸市立図書館ホームページでお知らせします。

<http://www.lib.seto.aichi.jp>



臨時休館のお知らせ

情報ライブラリーは、パーティセと照明器具LED化工事のため休館します。ご不便をおかけしますが、ご理解ご協力をお願いします。 期間:11月18日(水)まで



専門の司法書士がご相談を承ります

相続 遺言 無料 相談

開催中

相続・贈与・遺言・成年後見

テレビ電話 面談対応中

事前予約 【受付時間】
ダイヤル 9:00-18:00

TEL: 0120-82-7540

住所 愛知県瀬戸市陶原町
4丁目53番地

信頼と実績の60年 司法書士・行政書士 吉田合同事務所

吉田合同事務所 検索

これから寒くなり、暖房器具を使う機会も多くなってきます。
特に、電気ストーブは火を使わないことで安全であると思われがちですが、全国的にも電気ストーブによる火災が多く発生しています。

電気ストーブを安全に使用するために、次のことを心がけましょう!

- 燃えやすいものの近くで使用しない。
- ストーブの上に洗濯物を干さない。
- 寝る前や外出するときは必ずスイッチを切る。
- 使わないときはプラグをコンセントから抜く。



火災を起こさないためにも説明書をよく読み、安全に使用してください。

よくわかる消費生活 問 生活安全課 ☎88・2660



内容

訪問したリフォーム業者に「台風で屋根瓦が浮いている」と言われ、屋根を見てもらったところ、写真を見せられ屋根の修理を勧められた。「火災保険が下りれば実費負担なく工事ができる。保険の申請は無料で代行する」と言われ、申込書にサインした。その後、知り合いの業者に写真を見せたところ、修理の必要はないと言われた。申込書には「保険適用前にキャンセルすると10万円かかる」と書かれているが、契約をキャンセルしたい。
(80歳代 男性)

アドバイス

- 災害に便乗して、不必要な住宅修理を契約させられたという相談が寄せられています。「火災保険が使えるので実費負担はない」「無料で保険の申請代行をする」などと勧誘されても、すぐに契約しないようにしましょう。
- 災害により被害を受けたら、慌てずに複数の業者から工事の見積を取り、よく検討しましょう。
- また、保険の適用対象となるか、申請はどのようにするかを自身が加入している保険会社に確認しましょう。
- 高齢者や障害者の方の家族など周囲の人は、不審な訪問者が来ていないか、よく分からないまま対応していないかなど、気を配りましょう。
- 少しでもおかしいと感じた場合や、トラブルに遭った場合は、早めに消費生活センターにご相談ください(消費者ホットライン188)。

瀬戸市消費生活センター

(市役所 2階)

相談日 毎週 月・火・木・金曜(祝日を除く)
午前10時～正午、午後1時～4時(随時受付)
☎ 88・2679(専用ダイヤル)

愛知県消費生活総合センター

(名古屋市中区三の丸2-3-2 愛知県自治センター1階)

相談日 月～金曜 午前9時～午後4時30分
土・日曜 午前9時～午後4時
☎ 052・962・0999(専用ダイヤル)



消費生活出前講座

生活安全課では、地域の皆さんの集まりの場に出向いて「消費生活出前講座」を実施しています。
くわしくは生活安全課にお問い合わせください。



お片付けはオオハシにおまかせ! ☎0120-015-084

広告

生前整理

遺品整理

引越し

デジタル整理

0084

<http://www.0084.co.jp>



大橋運輸株式会社

健康ガイド Health guide

問 健康課(やすらぎ会館4階)
FAX 85・5120 Eメール kenko@city.seto.lg.jp

離乳食教室 問 健康課 ☎85・5511

離乳食を始めるころ(4~5か月)の赤ちゃんの保護者を対象に行います。「離乳食ってどんなもの?」と疑問や不安のある方、ぜひご参加ください。
※今回の教室は、託児の申し込みを行いませんが、親子一緒に参加していただけます。

日時 12月9日(水)午前10時~11時
(受付:10時~10時15分)

場所 やすらぎ会館5階 内容 離乳食の話、試食

持ち物 筆記用具、保護者の飲み物(試食時に必要な方)

参加費 無料 定員 保護者10人(先着順)

申込方法 開催日の1週間前までに
電話でお申し込みください。

マタニティ教室 問 健康課 ☎85・5511

出産を控えた妊婦さんとそのご家族が対象の教室です。

日時 12月15日(火)午後2時~4時
(受付:1時50分~)

場所 やすらぎ会館5階

内容
・お産の進み方や産後について(助産師講話)
・沐浴実習(赤ちゃんをお風呂に入れる練習)
・ご家族の妊婦ジャケット体験
・妊娠期の食事のミニ講話

持ち物 母子健康手帳、筆記用具、ハンドタオル

申込方法 開催日の前日までに
電話でお申し込みください。



気になるくすりの話「漢方薬ってなあに?」 問 健康課 ☎85・5511

薬についての日頃の疑問や心配を、薬剤師の先生がわかりやすく説明します。

日時 12月15日(火)午後2時~3時30分

場所 やすらぎ会館5階 大集会室 講師 (一社)愛知県薬剤師会 薬剤師 水野草平氏

対象 市内在住の方 参加費 無料 定員 30人(先着順)

申込方法 11月16日(月)午前8時30分から電話・FAXで①氏名②生年月日③住所④電話番号⑤講座名を記入し、お申し込みください。FAX 85・5120 締切 12月4日(金)



歯科節目健康診査はお済みですか 問 健康課 ☎85・5511

瀬戸歯科医師会のご協力により、歯科節目健康診査を12月まで実施しています。歯周疾患は、健康に大きな影響をおよぼすと言われてしています。対象の方(平成2年/昭和60、55、50、45、40、35、30、25年生まれの方)は、5月末に送付した受診券を利用して、ぜひこの機会に受診してください。

動画で見る

問 健康課 ☎85・5511

せといきいき健康グルメ

★認定基準★ 3つ以上に該当

- 650kcal未満
- 塩分3.0g未満
- 地産地消
- 野菜120g以上
- バランス食

「せといきいき健康グルメ認定メニュー」が食べられるお店の紹介動画(YouTube)を作成しました。ぜひ足を運んで、おいしい健康食を体感してください!



カフェandキッチン ONO Hawaiian ☎78・1752



紹介動画はこちら



認定メニュー → ロコモコ ヘルシーおからハンバーグ

クロスワン(公立陶生病院内レストラン) ☎82・8028



紹介動画はこちら



認定メニュー → ~まごわやさしい~ 減塩御膳

女性の健康診査 問 健康課 ☎85・5511

今年度も日曜に健診を実施します。ぜひお申し込みください。

	一般健康診査	一般健康診査 + 骨密度検査
日時	1月20日(水)、2月14日(日)・15日(月)午前8時45分～11時30分のうちの指定時間	
場所	やすらぎ会館5階 大集会室	
対象者	30～39歳の方(昭和56年1月1日～平成2年12月31日生まれの方)	一般健康診査を受ける方のうち昭和56・59・62・平成2年生まれの方
内容	問診、身体測定、血圧測定、検尿、血液検査	左記の内容+骨密度検査(腕のソフト検査)
費用	1,000円	2,500円
費用	※生活保護世帯または、市民税非課税世帯に属する方は費用を免除されます。免除を受けるには事前に健康課へ申請が必要です。	
共通事項		
対象	瀬戸市国民健康保険以外の健康保険に加入している方	
申込方法	市ホームページ「ライフシーンから探す」→「健康・医療」→「健康診査」→「女性の健康診査」または、はがき・FAXで①郵便番号②住所③氏名④ふりがな⑤生年月日⑥電話番号⑦健診の種類「一般のみ」か「一般+骨密度」⑧希望日(第2希望まで)を記入し、お申し込みください。 ※申込は1人につき1回です。申込多数の場合は抽選とし、抽選結果については12月下旬に郵送でお知らせします。	
申込期間	11月15日(日)～12月13日(日)消印有効	
送付先	〒489-0919 川端町1-31 健康課「女性の健康診査」係 FAX 85・5120	
注意事項	①妊娠中は、受診を避けてください。②健診日に生理期間中または生理終了後3日以内の方は、尿検査を別日に受けていただきますのでご了承ください。③新型コロナウイルス感染症拡大防止対策のため、来館はご本人様のみとし、お子さんの同伴は極力ご遠慮いただきますよう、ご理解・ご協力をお願いします。難しい場合は一度健康課にご相談ください。④健診結果は後日、郵送またはやすらぎ会館で個別にお渡しします。	



今回は、野菜がたくさん食べられる学校給食の人気料理を紹介します。

ビビンバの具

問 学校給食センター ☎48・7600

材料(4人分)

豚もも細切り肉 …… 140g	切り干し大根 …… 8g
ごま油 …… 大さじ1	鶏卵 …… 2個
おろししょうが …… 小さじ1	塩 …… 少々
おろしにんにく …… 小さじ1	油 …… 小さじ1
砂糖 …… 小さじ2	豆みそ …… 大さじ2
みりん …… 小さじ2	砂糖 …… 大さじ3
しょうゆ …… 大さじ1	みりん …… 大さじ1
ほうれんそう …… 2株(60g)	コチュジャン …… 小さじ1/2
もやし …… 1/2袋(100g)	水 …… 40ml
にんじん …… 1/4本(40g)	白いりごま …… 大さじ1


献立のポイント 肉や卵と一緒に野菜もおいしく食べられる一品です。ごはんを丼ぶりに盛り付け、具をのせてよく混ぜて食べてください。

作り方

- ① 熱したフライパンにごま油を入れ、おろししょうがとおろしにんにくを加え香りをだす。
- ② ①に豚肉を入れ色が変わったら、砂糖、みりん、しょうゆで味付けする。
- ③ ほうれんそうはゆでて冷水にとり、水気をしぼって食べやすい長さに切る。にんじんは千切りにし、もやしと一緒にゆでて冷まし、水気をきっておく。
- ④ 切り干し大根は、水で戻して切り、ゆでて冷ましてから③と合わせる。
- ⑤ 熱したフライパンに油を入れ、塩で味付けした卵を流し入れて、炒り卵を作る。
- ⑥ 鍋に豆みそ、砂糖、みりん、コチュジャン、水を入れ弱火で煮溶かし、みそだれを作る。
- ⑦ お皿に②④⑤を盛り付け、みそだれと白いりごまをかける。



母子健康手帳・乳幼児健診・相談など

事業名	日程・受付時間	対象	内容(備考)	持ち物
母子健康手帳 交付	月～金 (祝・祭日は除く) 9:00～17:00	妊婦  ※日程・時間などご都合の悪い場合はご相談ください。	●妊婦相談 ●母子健康手帳の使い方 ●制度の紹介 ●妊娠中の過ごし方	①妊娠届出書 ②妊婦の個人番号カードまたは通知カード ③顔写真付の本人確認ができるもの ※個人番号カードの場合は③は不要です。 ※代理人が来所される場合はご相談ください。
3か月児健康診査 (個人通知あり)	4日(金)・18日(金) 12:30～14:00	個別に 通知します。	●内科健診、身体計測 ●健康相談 ●予防接種、離乳食などの話	●母子健康手帳 ●問診票
6か月児健康相談 (3か月児健診時 手渡し済み)	1日(火)・22日(火) 9:00～10:00		●身体計測 ●健康相談 ●ブックスタート(絵本の読み聞かせ・プレゼント) ●事故予防、離乳食などの話	●母子健康手帳 ●問診票
1歳6か月児健康診査 (個人通知あり)	10日(木)・24日(木) 12:45～14:00		●内科健診、身体計測 ●健康相談 ●歯科健診、フッ素塗布	●母子健康手帳 ●問診票 ●歯ブラシ
2歳児歯科健診 (個人通知あり)	1日(火)・8日(火) ・22日(火) 13:00～14:15		●歯科健診、染めだし、フッ素塗布	●母子健康手帳 ●歯ブラシ ●コップ ●タオル
3歳児健康診査 (個人通知あり)	2日(水)・23日(水) 12:30～14:00		●尿検査 ●内科健診、身体計測 ●健康相談 ●歯科健診、フッ素塗布	●母子健康手帳 ●問診票 ●視力検査のアンケート ●耳の聞こえのアンケート ●歯ブラシ ●尿検査用スピッツ
乳幼児健康相談	要予約		乳幼児と その保護者	新型コロナウイルス感染症予防のため、予約制で個別対応をしています。健康課までご連絡ください。

※各健診・相談の対象者は変更する場合があります。別途通知する案内で日程をご確認ください。
※転入された方など、案内通知が届いていない場合はご連絡ください。

予防接種

事業名	日程・受付時間	対象	内容(備考)	持ち物
BCG	17日(木) 13:20～14:20	令和2年6月生	●接種年齢は生後1歳未満 ●長期にわたる療養を必要とするご病気にかかったなどで、生後4歳未満でBCG接種ができないお子さんは、健康課までご相談ください。	●母子健康手帳 ●予診票

おとなの健康相談

事業名	日程・受付時間	対象	内容(備考)	持ち物
健康よろず相談 スワサポ(禁煙相談) 同時開催	9日(水) 9:00～11:00 やすらぎ会館 22日(火) 10:00～11:00 市体育館	市在住の方	●生活習慣病などの相談 ●体組成測定 ●禁煙相談 ※新型コロナウイルス感染症拡大防止のため血压測定は実施しません。また、新型コロナウイルス感染症の状況により、体組成測定などを実施しない場合や参加人数を制限させていただく場合がありますので、あらかじめご了承ください。また、体調がすぐれない方は参加をお控えください。	●健康手帳 (お持ちの方)



休日急病診療予定表

案内電話

0561・82・0022

▼歯科当直医は変更されることがありますので、必ず上記「案内電話」でご確認ください。

11月	内科・小児科	歯科
22(日)		はぎの台歯科クリニック
23(月・祝)	瀬戸旭休日急病診療所	陶原歯科
29(日)		榊原歯科医院

内科・小児科

受付時間: 午前8時45分～11時30分
午後1時45分～4時30分
診療時間: 午前9時～正午、午後2時～5時

歯科

診療時間: 午前9時～正午

- ▶診療時間帯以外の急病の場合、可能な方はかかりつけの医師(ご自分の主治医)にご相談ください。
- ▶かかりつけの医師が不在のときは、救急医療情報センター(☎0561・82・1133)へお問い合わせください。
- ▶公立陶生病院は救命救急センターとして、重篤な救急患者を24時間体制で受け入れる3次救急を主体に対応します。

▶内科・小児科は「瀬戸旭休日急病診療所」で行います。
住所: 瀬戸市西長根町7(瀬戸旭医師会館敷地内)
・保険証(各種医療費受給者証を含む)を持参してください。
・症状が比較的軽い方の応急的な診療を行う施設です。

ごみ収集予定日 (11月15日～)

	びん・缶・ペットボトル	紙類・古布	燃えるごみ
道 泉	17日 火	24日 火	月・木
深 川	25日 水	18日 水	月・木
古 瀬 戸	18日 水	25日 水	火・金
東 明	27日 金	20日 金	月・木
祖 母 懐	25日 水	18日 水	月・木
陶 原 ※	25日 水	18日 水	月・木
原 山 町	26日 木	19日 木	火・金
長 根	18日 水	25日 水	火・金
効 範 北 ※	16日 月	23日 月	水・土
効 範 南 ※	17日 火	24日 火	水・土
水 南	27日 金	20日 金	水・土
水 野	24日 火	17日 火	月・木
品 野 1 ※	19日 木	26日 木	火・金
品 野 2 ※	26日 木	19日 木	火・金
山 口	19日 木	26日 木	火・金
菱野・本地	23日 月	16日 月	火・金
新 郷	26日 木	19日 木	火・金
西 陵	24日 火	17日 火	月・木
原 山 台	20日 金	27日 金	月・木
萩 山 台	20日 金	27日 金	月・木
八 幡 台	20日 金	27日 金	月・木

ごみ・資源物収集カレンダーは市役所・支所・市民サービスセンターで配布しています。

燃えないごみ・粗大ごみ

予約制の戸別収集(予約時に収集日を決める方式)です。
電話かインターネットで予約をしてください。



電話予約: 0561・84・5371
月～金曜: 午前9時～午後5時 ※祝日も可



インターネット予約(携帯電話も可)
<http://www.setogomi.com/>

燃えないごみ 氏名・収集日を書いた紙を貼ってください

粗大ごみ 氏名・収集日を書いた処理券を貼ってください



注意 収集日の午前8時30分までに、予約時に指定した場所へ出してください

FAXは聴覚などに障害のある方専用の予約方法です。
収集日などのお知らせは後日になります。

FAX予約: 0561・82・8751

- ◆陶 原※…原山町を除く
- ◆効 範 北 ※…名鉄瀬戸線の北側
- ◆効 範 南 ※…名鉄瀬戸線の南側
- ◆品 野 1 ※…品野町1丁目～6丁目、窯町
- ◆品 野 2 ※…品野町7丁目～8丁目、中品野町、上品野町、白岩町、片草町、落合町、広之田町、北丘町、八床町、井山町、鳥原町、岩屋町、上半田川町、下半田川町、定光寺町

せとまちテレビ グリーンシティーケーブルテレビご加入の方

デジタル放送 地上D121ch 放送 1日6回

市ホームページからもご覧いただけます。

せとまちテレビ 検索

せとまちラジオ

市ホームページからも聴くことができます。

ラジオサンキューFM84.5 せとまちラジオ 検索



スマートフォン用アプリケーション

「せとまちナビ」

iPhoneをご利用の方



Androidをご利用の方



「せとまちナビ」Instagram

個人情報の利用目的 広報せとで募集するものは、それぞれ必要な範囲内で個人の情報を収集、利用します。収集した個人情報は、その他の目的で無断利用することはいたしません。



この広報紙は、植物油インキを使用しています。

[編集・発行] 瀬戸市役所 シティプロモーション課 〒489-8701 瀬戸市追分町64番地の1
Eメール: koho@city.seto.lg.jp http://www.city.seto.aichi.jp
TEL: 0561・82・7111(代表) FAX: 0561・88・2533
ご意見・ご感想などをお寄せください。



市ホームページ

キ
リ
ト
リ