

瀬戸市連区別・年齢別・男女別人口

令和2年4月1日現在

<目 次>

概 要	1
1 人口推移・増減	2
2 連区別人口推移・増減	2
3 連区別自然増減・社会増減・市内転居	3
4 年齢(3区分)別人人口推移	4
5 連区別・年齢(3区分)別構成比	4
6 年齢(4区分)別人人口推移	5
7 連区別・年齢(4区分)別構成比	5
8 5歳階級別人人口推移	6
9 連区別・年齢(3区分)別・男女別人口	7
10 連区別・年齢(4区分)別・男女別人口	7
11 連区別・男女別平均年齢	7
12 連区別・年齢別・男女別人口	8
参考 連区別町丁名一覧	19

瀬戸市連区別・年齢別・男女別人口《概要》

令和2年4月1日現在

総人口 129,410人 前年に比べ0.1%減

令和2年4月1日現在の総人口は129,410人で、前年を140人(0.1%)下回り、10年連続の減少となるものの、減少の傾向は以前と比較して緩やかになりました。

連区別人口増減

連区別にみると、自然増減、社会増減及び市内転居のすべてにおいて増加したのは山口連区及び東明連区で、自然増減及び社会増減が増加したのが菱野連区となりました。反対に、自然増減、社会増減及び市内転居のすべてにおいて減少したのは深川、原山台、萩山台、八幡台の4連区となりました。

自然増減・社会増減 自然増減 580人減 社会増減440人増

この1年間の出生者数は794人、死亡者数が1,374人で、出生者数から死亡者数を差し引いた自然増減は580人の減となりました。これは、昭和60年に自然増減の比較を開始して以来、初めて減少に転じた平成18年から15年連続での減少です。

この1年間の転入者数と転出者数の差にその他の増減を加減した社会増減は440人の増となりました。

平均年齢 47.4歳 男45.9歳 女48.9歳

平均年齢は47.4歳となり、前年と比べ0.3歳上昇しました。

『瀬戸市連区別・年齢別・男女別人口』は、住民基本台帳をもとに集計したもので、毎年4月1日、10月1日を基準日とし集計公表しています。

連区別にみると、深川連区で54.9歳、萩山台連区で54.7歳、品野連区で54.4歳となり、平均を大きく上回りました。

一方、平均年齢が最も低い連区は山口連区で43.4歳、次いで菱野連区で43.6歳となりました。

年齢3区分別人口 年少人口 209人減 老年人口割合 29.6%

年少人口(0～14歳)は前年より209人減少し、総人口に占める割合は12.4%で前年を0.2ポイント下回りました。年少人口の割合が最も高い連区は水野連区(17.0%)で、山口連区(14.7%)、東明連区(14.3%)と続いています。また全ての連区で年少人口が老年人口を下回りました。

生産年齢人口(15～64歳)の割合は58.0%で前年と同じ割合でした。生産年齢人口の割合が最も高い連区は菱野連区(64.4%)で、長根連区(62.4%)、山口連区(61.9%)の順となりました。

老年人口(65歳以上)の割合は29.6%となり、前年を0.2ポイント上回りました。連区別にみると、老年人口の割合が最も高い連区は萩山台連区(44.2%)で、八幡台連区(43.1%)、深川連区(42.3%)と続いています。

※結果表等における構成比は、四捨五入した関係で一致しない場合があります。

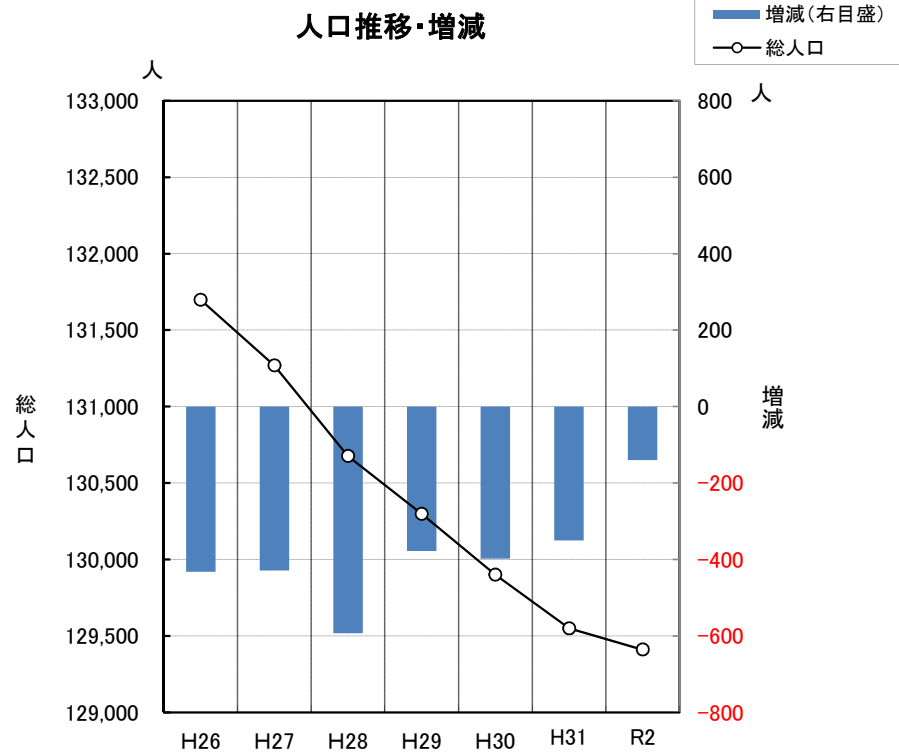
※この冊子及び「連区別・年齢(各歳)別・男女別人口」は、瀬戸市ホームページに掲載されています。

令和2年4月 瀬戸市 経営戦略部 政策推進課

1 人口推移・増減

単位:人

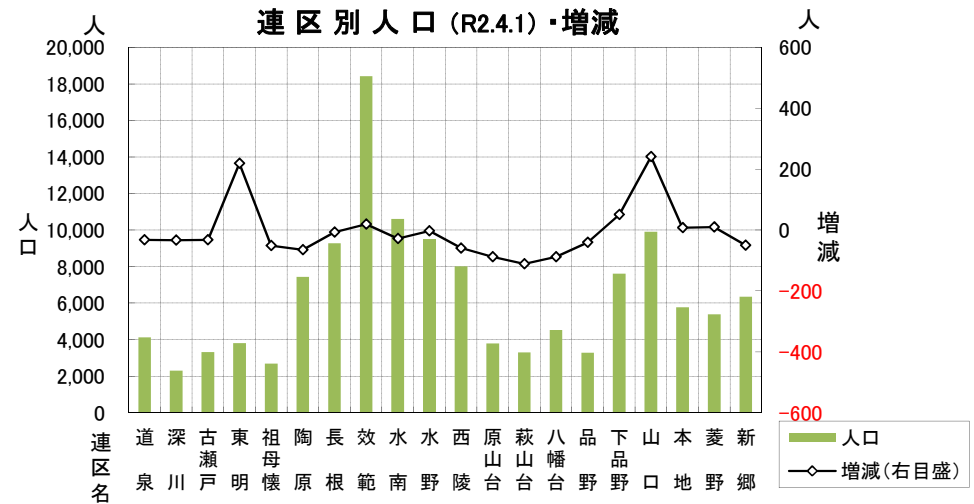
年月日	H26.4.1	H27.4.1	H28.4.1	H29.4.1	H30.4.1	H31.4.1	R2.4.1
総人口	131,698	131,269	130,676	130,298	129,900	129,550	129,410
増減	▲ 432	▲ 429	▲ 593	▲ 378	▲ 398	▲ 350	▲ 140
対前年比(%)	99.7	99.7	99.5	99.7	99.7	99.7	99.9



2 連区別人口推移・増減

単位:人

連区名	H30.4.1	H31.4.1	R2.4.1	増減	対前年比(%)
道 泉	4,036	4,149	4,117	▲ 32	99.2
深 川	2,387	2,327	2,294	▲ 33	98.6
古瀬戸	3,416	3,355	3,323	▲ 32	99.0
東 明	3,399	3,587	3,806	219	106.1
祖母懐	2,781	2,738	2,687	▲ 51	98.1
陶 原	7,554	7,494	7,429	▲ 65	99.1
長 根	9,286	9,278	9,271	▲ 7	99.9
效 範	18,390	18,402	18,421	19	100.1
水 南	10,754	10,639	10,611	▲ 28	99.7
水 野	9,575	9,532	9,529	▲ 3	100.0
西 陵	8,140	8,077	8,018	▲ 59	99.3
原山台	3,997	3,880	3,792	▲ 88	97.7
萩山台	3,478	3,407	3,296	▲ 111	96.7
八幡台	4,724	4,615	4,527	▲ 88	98.1
品 野	3,401	3,323	3,282	▲ 41	98.8
下品野	7,519	7,555	7,606	51	100.7
山 口	9,525	9,657	9,898	241	102.5
本 地	5,756	5,755	5,763	8	100.1
菱 野	5,376	5,375	5,385	10	100.2
新 郷	6,406	6,405	6,355	▲ 50	99.2
合 計	129,900	129,550	129,410	▲ 140	99.9



3 連区別自然増減・社会増減・市内転居

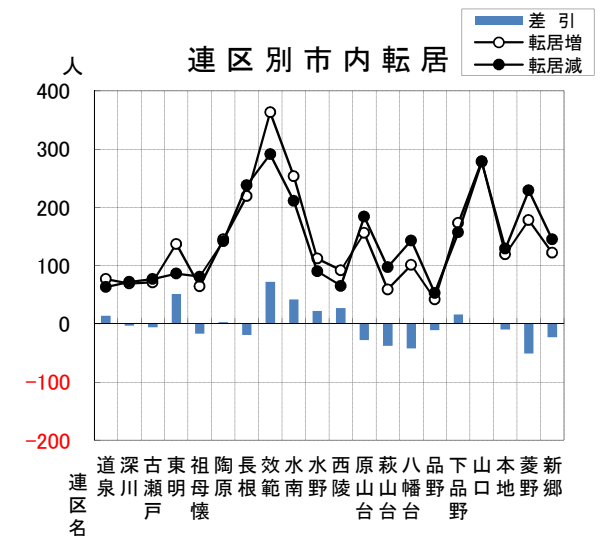
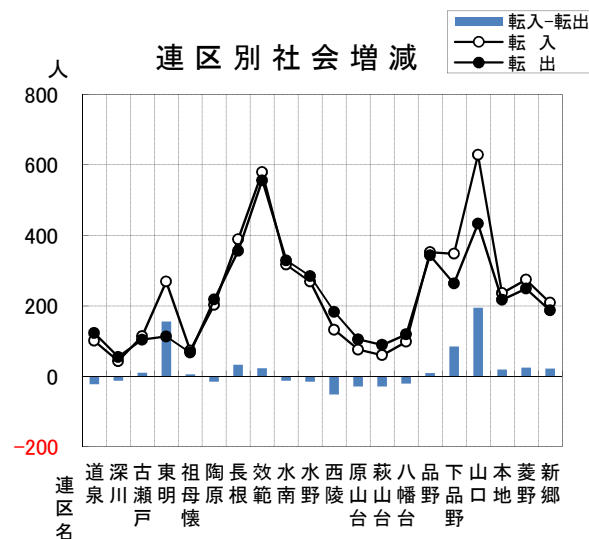
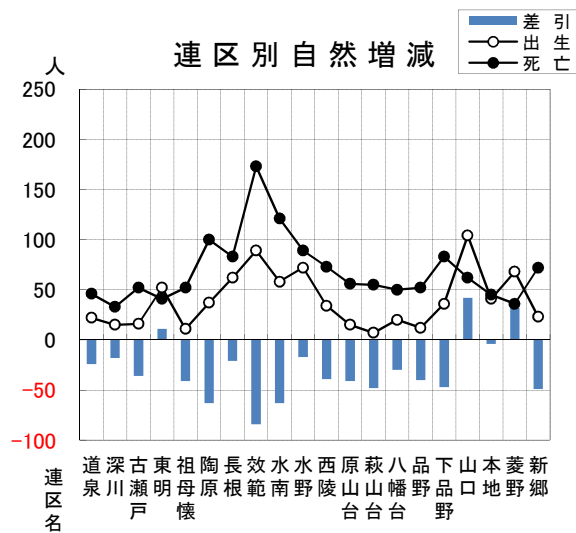
H31. 4. 1 ~ R2. 3. 31

単位:人

連区名	自然増減			社会増減					市内転居			増減計
	出生	死亡	差引	転入	転出	転入-転出	※その他の増減	差引	転居増	転居減	差引	
道 泉	22	46	▲24	101	123	▲22	0	▲22	77	63	14	▲32
深 川	15	33	▲18	43	55	▲12	0	▲12	69	72	▲3	▲33
古瀬戸	16	52	▲36	114	104	10	0	10	71	77	▲6	▲32
東 明	52	41	11	269	113	156	1	157	137	86	51	219
祖母懐	11	52	▲41	73	67	6	1	7	64	81	▲17	▲51
陶 原	37	100	▲63	203	218	▲15	10	▲5	145	142	3	▲65
長 根	62	83	▲21	389	356	33	0	33	219	238	▲19	▲7
效 範	89	173	▲84	579	556	23	8	31	363	291	72	19
水 南	58	121	▲63	317	329	▲12	5	▲7	253	211	42	▲28
水 野	72	89	▲17	269	284	▲15	7	▲8	112	90	22	▲3
西 陵	34	73	▲39	132	183	▲51	4	▲47	92	65	27	▲59
原山台	15	56	▲41	76	105	▲29	10	▲19	156	184	▲28	▲88
萩山台	7	55	▲48	60	89	▲29	4	▲25	59	97	▲38	▲111
八幡台	20	50	▲30	98	119	▲21	5	▲16	101	143	▲42	▲88
品 野	12	52	▲40	352	343	9	1	10	42	53	▲11	▲41
下品野	36	83	▲47	348	263	85	▲3	82	173	157	16	51
山 口	104	62	42	628	433	195	3	198	279	278	1	241
本 地	41	45	▲4	236	217	19	3	22	119	129	▲10	8
菱 野	68	36	32	274	249	25	4	29	178	229	▲51	10
新 郷	23	72	▲49	209	187	22	0	22	122	145	▲23	▲50
合 計	794	1,374	▲580	4,770	4,393	377	63	440	2,831	2,831	0	▲140

※その他の増減

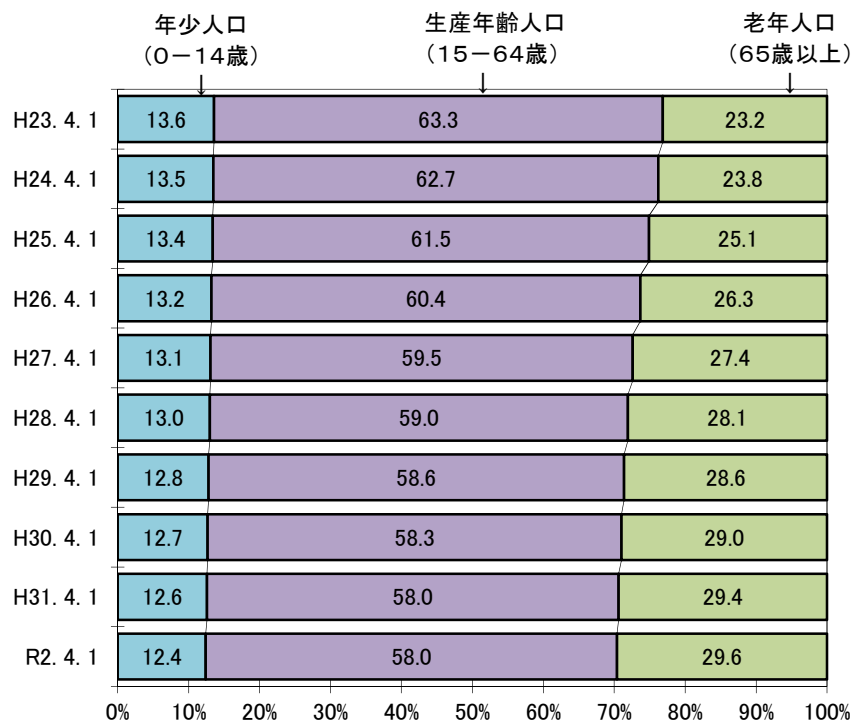
・・・転出を取り消した者、国籍取得・喪失者、住所修正など



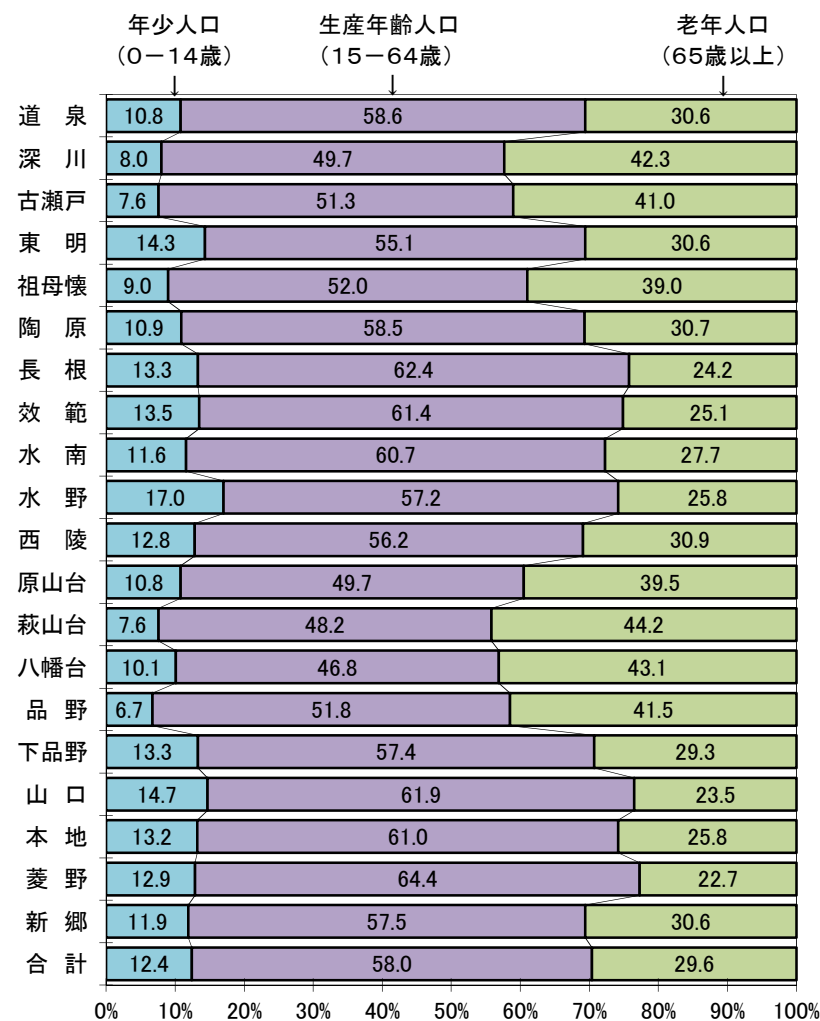
4 年齢(3区分)別人口推移

単位:人

区分	年少人口 (0-14歳)	生産年齢人口 (15-64歳)	老年人口 (65歳以上)	総人口	構成比(%)		
					年少人口	生産年齢人口	老年人口
H23. 4. 1	18,067	84,236	30,818	133,121	13.6	63.3	23.2
H24. 4. 1	17,911	83,254	31,613	132,778	13.5	62.7	23.8
H25. 4. 1	17,713	81,202	33,215	132,130	13.4	61.5	25.1
H26. 4. 1	17,405	79,592	34,701	131,698	13.2	60.4	26.3
H27. 4. 1	17,182	78,155	35,932	131,269	13.1	59.5	27.4
H28. 4. 1	16,923	77,088	36,665	130,676	13.0	59.0	28.1
H29. 4. 1	16,669	76,315	37,314	130,298	12.8	58.6	28.6
H30. 4. 1	16,511	75,685	37,704	129,900	12.7	58.3	29.0
H31. 4. 1	16,297	75,155	38,098	129,550	12.6	58.0	29.4
R2. 4. 1	16,088	75,027	38,295	129,410	12.4	58.0	29.6



5 連区別・年齢(3区分)別構成比 (R2.4.1)

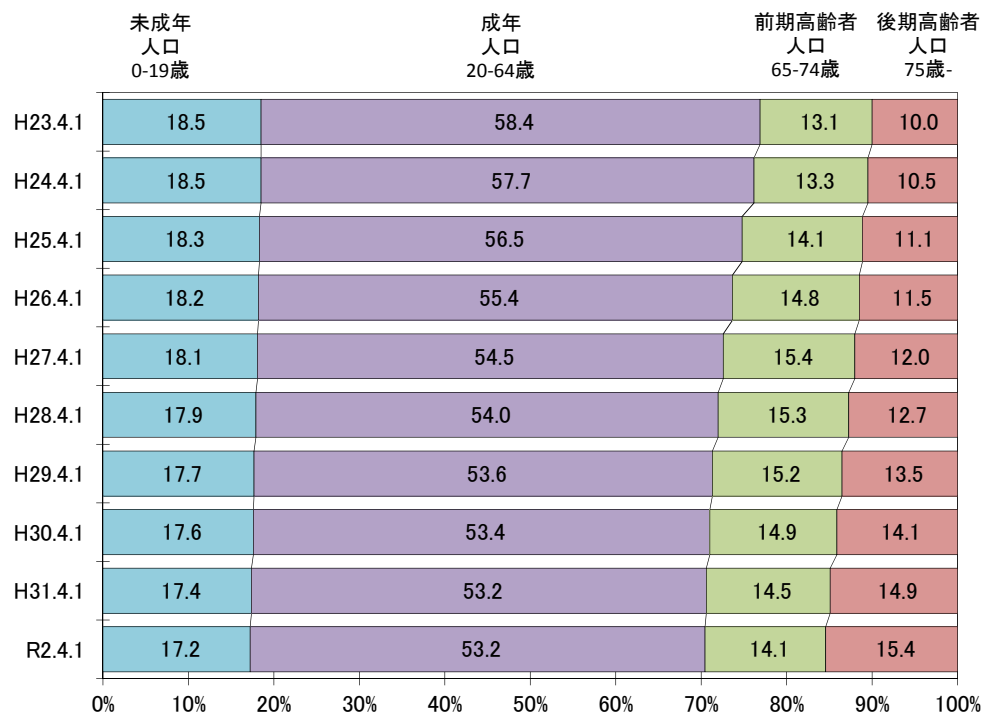


* 構成比の合計は、四捨五入の関係で一致しない場合があります。

6 年齢(4区分)別人口推移

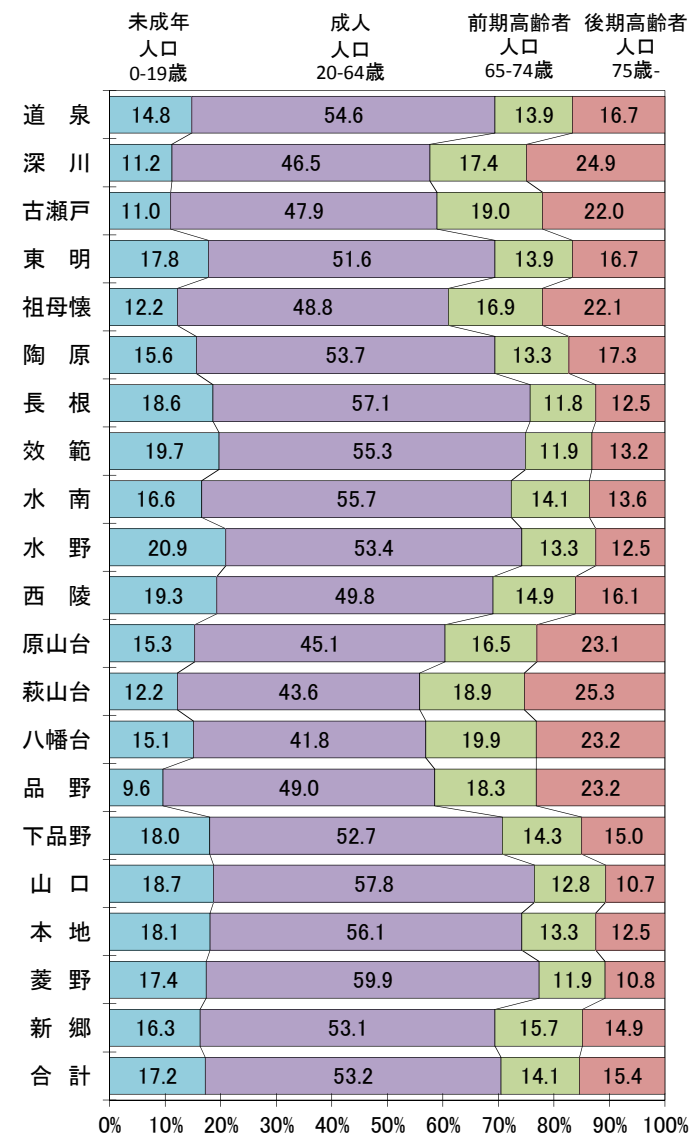
単位:人

区分	未成年人口 (0-19歳)	成人 (20-64歳)	前期高齢者 (65-74歳)	後期高齢者 (75歳以上)	総人口	構成比(%)			
						未成年人口	成人人口	前期高齢者人口	後期高齢者人口
H23.4.1	24,606	77,697	17,482	13,336	133,121	18.5	58.4	13.1	10.0
H24.4.1	24,521	76,644	17,646	13,967	132,778	18.5	57.7	13.3	10.5
H25.4.1	24,236	74,679	18,569	14,646	132,130	18.3	56.5	14.1	11.1
H26.4.1	23,992	73,005	19,545	15,156	131,698	18.2	55.4	14.8	11.5
H27.4.1	23,734	71,603	20,181	15,751	131,269	18.1	54.5	15.4	12.0
H28.4.1	23,403	70,608	20,046	16,619	130,676	17.9	54.0	15.3	12.7
H29.4.1	23,105	69,879	19,782	17,532	130,298	17.7	53.6	15.2	13.5
H30.4.1	22,847	69,349	19,344	18,360	129,900	17.6	53.4	14.9	14.1
H31.4.1	22,540	68,912	18,843	19,255	129,550	17.4	53.2	14.5	14.9
R2.4.1	22,261	68,854	18,302	19,993	129,410	17.2	53.2	14.1	15.4



* 構成比の合計は、四捨五入の関係で一致しない場合があります。

7 連区別・年齢(4区分)別構成比



* 構成比の合計は、四捨五入の関係で一致しない場合があります。

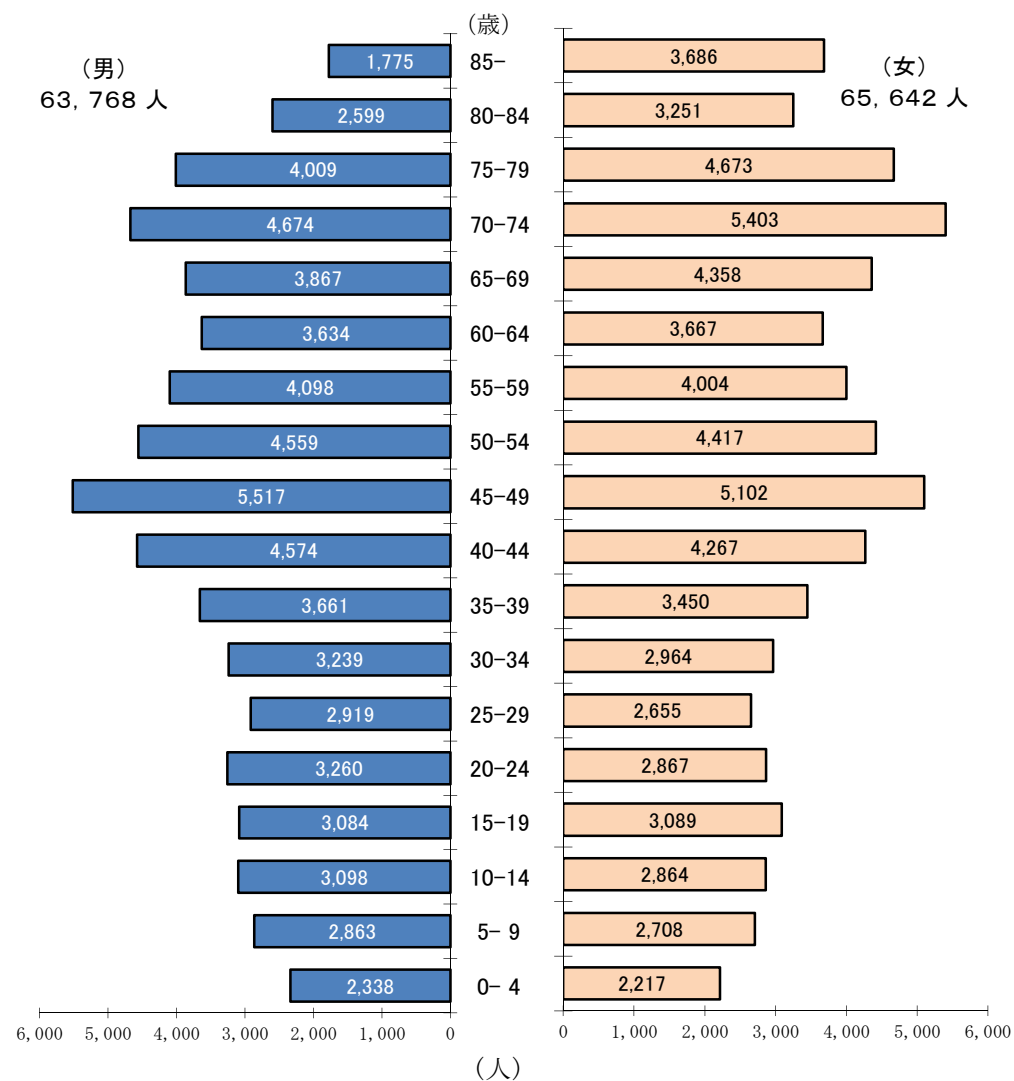
8 5歳階級別人口推移

年齢階級 (歳)	H30.4.1			H31.4.1			R2.4.1		
	人	構成比 (%)	対前年比 (%)	人	構成比 (%)	対前年比 (%)	人	構成比 (%)	対前年比 (%)
総数	129,900	100.0	99.7	129,550	100.0	99.7	129,410	100.0	99.9
0～4	4,724	3.6	98.3	4,664	3.6	98.7	4,555	3.5	97.7
5～9	5,700	4.4	97.8	5,606	4.3	98.4	5,571	4.3	99.4
10～14	6,087	4.7	100.9	6,027	4.7	99.0	5,962	4.6	98.9
15～19	6,336	4.9	98.4	6,243	4.8	98.5	6,173	4.8	98.9
20～24	6,094	4.7	99.6	6,102	4.7	100.1	6,127	4.7	100.4
25～29	5,667	4.4	99.5	5,500	4.2	97.1	5,574	4.3	101.3
30～34	6,342	4.9	98.2	6,286	4.9	99.1	6,203	4.8	98.7
35～39	7,571	5.8	96.2	7,338	5.7	96.9	7,111	5.5	96.9
40～44	9,651	7.4	95.4	9,275	7.2	96.1	8,841	6.8	95.3
45～49	10,418	8.0	102.6	10,561	8.2	101.4	10,619	8.2	100.5
50～54	8,498	6.5	102.6	8,698	6.7	102.4	8,976	6.9	103.2
55～59	7,741	6.0	102.3	7,863	6.1	101.6	8,102	6.3	103.0
60～64	7,367	5.7	96.7	7,289	5.6	98.9	7,301	5.6	100.2
65～69	10,069	7.8	91.0	9,146	7.1	90.8	8,225	6.4	89.9
70～74	9,275	7.1	106.4	9,697	7.5	104.5	10,077	7.8	103.9
75～79	7,950	6.1	104.3	8,504	6.6	107.0	8,682	6.7	102.1
80～84	5,536	4.3	104.8	5,606	4.3	101.3	5,850	4.5	104.4
85以上	4,874	3.8	105.4	5,145	4.0	105.6	5,461	4.2	106.1

※ 構成比の合計は、四捨五入の関係で一致しない場合があります。

人口ピラミッド (5歳階級別人口 R2.4.1)

(総人口：129,410人)



9 連区別・年齢(3区分)別・男女別人口一覧表 令和2年4月1日現在

単位:人

年齢	道 泉	深 川	古瀬戸	東 明	祖母懐	陶 原	長 根	效 範	水 南	水 野	西 陵	原山台	萩山台	八幡台	品 野	下品野	山 口	本 地	菱 野	新 郷	合 計	構成比(%)
年少 人口計 (0-14歳)	209 234 443	100 83 183	136 118 254	291 255 546	120 122 242	427 380 807	620 615 1,235	1,289 1,198 2,487	601 635 1,236	838 784 1,622	547 480 1,027	221 187 408	120 129 249	220 236 456	109 112 221	546 464 1,010	765 687 1,452	404 357 761	355 340 695	381 373 754	8,299 7,789 16,088	13.0 11.9 12.4
生産年齢 人口計 (15-64歳)	1,231 1,182 2,413	604 536 1,140	891 815 1,706	1,054 1,043 2,097	754 644 1,398	2,234 2,110 4,344	3,022 2,767 5,789	5,710 5,607 11,317	3,254 3,183 6,437	2,760 2,690 5,450	2,252 2,258 4,510	938 947 1,885	809 781 1,590	1,043 1,077 2,120	935 765 1,700	2,309 2,060 4,369	3,265 2,859 6,124	1,848 1,666 3,514	1,805 1,663 3,468	1,827 1,829 3,656	38,545 36,482 75,027	60.4 55.6 58.0
老年 人口計 (65歳-)	544 717 1,261	411 560 971	604 759 1,363	503 660 1,163	431 616 1,047	940 1,338 2,278	959 1,288 2,247	1,992 2,625 4,617	1,330 1,608 2,938	1,120 1,337 2,457	1,130 1,351 2,481	633 866 1,499	614 843 1,457	858 1,093 1,951	631 730 1,361	999 1,228 2,227	1,125 1,197 2,322	680 808 1,488	550 672 1,222	870 1,075 1,945	16,924 21,371 38,295	26.5 32.6 29.6
合 計	1,984 2,133 4,117	1,115 1,179 2,294	1,631 1,692 3,323	1,848 1,958 3,806	1,305 1,382 2,687	3,601 3,828 7,429	4,601 4,670 9,271	8,991 9,430 18,421	5,185 5,426 10,611	4,718 4,811 9,529	3,929 4,089 8,018	1,792 2,000 3,792	1,543 1,753 3,296	2,121 2,406 4,527	1,675 1,607 3,282	3,854 3,752 7,606	5,155 4,743 9,898	2,932 2,831 5,763	2,710 2,675 5,385	3,078 3,277 6,355	63,768 65,642 129,410	100.0 100.0 100.0

(注) 1 上段は男、中段は女、下段は男女計を表します。2 構成比の合計は、四捨五入の関係で一致しない場合があります。

10 連区別・年齢(4区分)別・男女別人口一覧表 令和2年4月1日現在

単位:人

年齢	道 泉	深 川	古瀬戸	東 明	祖母懐	陶 原	長 根	效 範	水 南	水 野	西 陵	原山台	萩山台	八幡台	品 野	下品野	山 口	本 地	菱 野	新 郷	合 計	構成比(%)
未成年 人口計 (0-19歳)	295 313 608	143 114 257	191 176 367	349 329 678	164 164 328	597 561 1,158	865 861 1,726	1,859 1,766 3,625	877 885 1,762	1,025 962 1,987	796 750 1,546	311 271 582	198 205 403	341 341 682	156 158 314	727 644 1,371	968 887 1,855	534 508 1,042	483 454 937	504 529 1,033	11,383 10,878 22,261	17.9 16.6 17.2
成人 人口計 (20-64歳)	1,145 1,103 2,248	561 505 1,066	836 757 1,593	996 969 1,965	710 602 1,312	2,064 1,929 3,993	2,777 2,521 5,298	5,140 5,039 10,179	2,978 2,933 5,911	2,573 2,512 5,085	2,003 1,988 3,991	848 863 1,711	731 705 1,436	922 972 1,894	888 719 1,607	2,128 1,880 4,008	3,062 2,659 5,721	1,718 1,515 3,233	1,677 1,549 3,226	1,704 1,673 3,377	35,461 33,393 68,854	55.6 50.9 53.2
前期高齢者 人口計 (65-74歳)	276 296 572	198 201 399	293 338 631	238 291 529	213 241 454	474 516 990	497 594 1,091	1,031 1,159 2,190	722 770 1,492	627 636 1,263	524 667 1,191	262 362 624	244 378 622	359 543 902	292 308 600	488 596 1,084	655 608 1,263	380 386 766	301 340 641	467 531 998	8,541 9,761 18,302	13.4 14.9 14.1
後期高齢者 人口計 (75歳-)	268 421 689	213 359 572	311 421 732	265 369 634	218 375 593	466 822 1,288	462 694 1,156	961 1,466 2,427	608 838 1,446	493 701 1,194	606 684 1,290	371 504 875	370 465 835	499 550 1,049	339 422 761	511 632 1,143	470 589 1,059	300 422 722	249 332 581	403 544 947	8,383 11,610 19,993	13.1 17.7 15.4
合 計	1,984 2,133 4,117	1,115 1,179 2,294	1,631 1,692 3,323	1,848 1,958 3,806	1,305 1,382 2,687	3,601 3,828 7,429	4,601 4,670 9,271	8,991 9,430 18,421	5,185 5,426 10,611	4,718 4,811 9,529	3,929 4,089 8,018	1,792 2,000 3,792	1,543 1,753 3,296	2,121 2,406 4,527	1,675 1,607 3,282	3,854 3,752 7,606	5,155 4,743 9,898	2,932 2,831 5,763	2,710 2,675 5,385	3,078 3,277 6,355	63,768 65,642 129,410	100.0 100.0 100.0

(注) 1 上段は男、中段は女、下段は男女計を表します。2 構成比の合計は、四捨五入の関係で一致しない場合があります。

11 連区別・男女別平均年齢一覧表 令和2年4月1日現在

単位:歳

	道 泉	深 川	古瀬戸	東 明	祖母懐	陶 原	長 根	效 範	水 南	水 野	西 陵	原山台	萩山台	八幡台	品 野	下品野	山 口	本 地	菱 野	新 郷	全 市
平均 年 齢	47.6 50.3 49.0	52.1 57.5 54.9	52.0 55.9 54.0	44.8 48.1 46.5	50.5 55.4 53.0	46.7 51.4 49.1	43.2 46.0 44.6	43.9 46.8 45.4	46.2 48.2 47.2	43.3 45.7 44.5	46.6 48.7 47.7	49.6 54.0 51.9	53.0 56.3 54.7	51.9 53.9 53.0	52.8 56.0 54.4	45.5 48.6 47.0	42.2 44.6 43.4	43.7 46.5 45.0	42.5 44.8 43.6	46.8 49.2 48.0	45.9 48.9 47.4

(注) 1 上段は男、中段は女、下段は男女計を表します。

12 連区別・年齢別・男女別人口

令和2年 4月 1日現在

年齢	道泉	深川	古瀬戸	東明	祖母懐	陶原	長根	效範	水南	水野	西陵	原山台	萩山台	八幡台	品野	下品野	山口	本地	菱野	新郷	合計	構成比(%)
0	7	9	9	20	6	22	25	53	31	38	12	9	1	11	5	24	59	18	31	14	404	0.6
	15	5	7	27	6	19	35	39	27	34	23	7	5	9	5	22	45	22	30	10	392	0.6
	22	14	16	47	12	41	60	92	58	72	35	16	6	20	10	46	104	40	61	24	796	0.6
1	9	5	7	34	6	17	30	55	24	39	15	5	4	11	3	29	70	31	21	27	442	0.7
	19	4	5	27	4	15	44	42	34	30	14	8	10	9	3	32	65	29	24	28	446	0.7
	28	9	12	61	10	32	74	97	58	69	29	13	14	20	6	61	135	60	45	55	888	0.7
2	15	12	12	29	4	21	30	75	20	42	23	13	5	6	4	35	57	27	30	19	479	0.8
	14	6	8	26	7	20	32	59	33	48	15	8	4	11	4	22	61	33	28	19	458	0.7
	29	18	20	55	11	41	62	134	53	90	38	21	9	17	8	57	118	60	58	38	937	0.7
3	13	7	8	32	9	21	40	61	22	50	28	7	10	12	9	22	59	33	31	22	496	0.8
	15	8	5	27	10	15	40	51	33	49	23	6	5	20	7	21	58	28	22	30	473	0.7
	28	15	13	59	19	36	80	112	55	99	51	13	15	32	16	43	117	61	53	52	969	0.7
4	11	8	6	23	7	24	48	64	33	51	26	15	7	10	14	30	61	31	26	22	517	0.8
	15	7	6	18	11	28	32	62	32	39	22	20	6	12	5	29	43	19	23	19	448	0.7
	26	15	12	41	18	52	80	126	65	90	48	35	13	22	19	59	104	50	49	41	965	0.7
0~4	55	41	42	138	32	105	173	308	130	220	104	49	27	50	35	140	306	140	139	104	2,338	3.7
	78	30	31	125	38	97	183	253	159	200	97	49	30	61	24	126	272	131	127	106	2,217	3.4
	133	71	73	263	70	202	356	561	289	420	201	98	57	111	59	266	578	271	266	210	4,555	3.5
5	16	8	12	20	5	28	51	80	44	61	31	9	6	18	6	34	59	27	30	26	571	0.9
	19	7	9	18	10	19	43	74	33	62	29	9	10	12	9	33	48	34	22	18	518	0.8
	35	15	21	38	15	47	94	154	77	123	60	18	16	30	15	67	107	61	52	44	1,089	0.8
6	14	4	10	23	12	21	36	79	36	74	26	20	15	12	10	32	46	32	27	25	554	0.9
	13	4	6	19	8	21	41	71	43	55	28	9	8	17	5	29	46	22	17	21	483	0.7
	27	8	16	42	20	42	77	150	79	129	54	29	23	29	15	61	92	54	44	46	1,037	0.8
7	20	7	13	15	12	25	40	85	48	65	41	21	9	15	4	40	56	25	20	22	583	0.9
	17	4	4	16	3	30	49	84	43	58	39	16	12	17	9	32	39	20	24	23	539	0.8
	37	11	17	31	15	55	89	169	91	123	80	37	21	32	13	72	95	45	44	45	1,122	0.9
8	16	1	11	20	4	24	51	96	39	71	47	14	9	5	7	46	49	25	19	33	587	0.9
	6	8	15	18	8	26	41	101	42	67	48	13	4	17	13	30	46	28	21	33	585	0.9
	22	9	26	38	12	50	92	197	81	138	95	27	13	22	20	76	95	53	40	66	1,172	0.9
9	15	6	7	8	8	37	47	90	39	74	44	19	11	22	14	35	32	26	14	20	568	0.9
	17	4	12	12	6	33	49	93	61	72	29	17	6	16	11	35	42	18	22	28	583	0.9
	32	10	19	20	14	70	96	183	100	146	73	36	17	38	25	70	74	44	36	48	1,151	0.9
5~9	81	26	53	86	41	135	225	430	206	345	189	83	50	72	41	187	242	135	110	126	2,863	4.5
	72	27	46	83	35	129	223	423	222	314	173	64	40	79	47	159	221	122	106	123	2,708	4.1
	153	53	99	169	76	264	448	853	428	659	362	147	90	151	88	346	463	257	216	249	5,571	4.3

12 連区別・年齢別・男女別人口

令和2年 4月 1日現在

年齢	道泉	深川	古瀬戸	東明	祖母懐	陶原	長根	效範	水南	水野	西陵	原山台	萩山台	八幡台	品野	下品野	山口	本地	菱野	新郷	合計	構成比(%)
10	26	5	11	17	9	34	42	89	52	55	42	17	5	15	3	44	50	25	15	30	586	0.9
	12	5	7	13	7	29	46	81	47	69	37	14	9	17	11	33	43	16	19	33	548	0.8
	38	10	18	30	16	63	88	170	99	124	79	31	14	32	14	77	93	41	34	63	1,134	0.9
11	9	5	10	17	11	37	45	110	48	56	55	23	9	16	5	33	45	22	17	36	609	1.0
	21	5	12	10	12	28	40	105	52	58	42	14	10	10	12	30	41	20	25	28	575	0.9
	30	10	22	27	23	65	85	215	100	114	97	37	19	26	17	63	86	42	42	64	1,184	0.9
12	13	7	5	11	7	41	39	114	67	66	54	24	10	18	7	53	41	34	15	26	652	1.0
	15	3	7	12	6	35	49	111	60	49	47	18	13	22	8	39	42	27	22	26	611	0.9
	28	10	12	23	13	76	88	225	127	115	101	42	23	40	15	92	83	61	37	52	1,263	1.0
13	8	7	6	9	8	37	47	121	48	46	52	8	8	23	11	35	35	24	31	30	594	0.9
	16	5	7	3	9	32	34	113	56	45	41	9	17	21	6	40	36	21	24	34	569	0.9
	24	12	13	12	17	69	81	234	104	91	93	17	25	44	17	75	71	45	55	64	1,163	0.9
14	17	9	9	13	12	38	49	117	50	50	51	17	11	26	7	54	46	24	28	29	657	1.0
	20	8	8	9	15	30	40	112	39	49	43	19	10	26	4	37	32	20	17	23	561	0.9
	37	17	17	22	27	68	89	229	89	99	94	36	21	52	11	91	78	44	45	52	1,218	0.9
10~14	73	33	41	67	47	187	222	551	265	273	254	89	43	98	33	219	217	129	106	151	3,098	4.9
	84	26	41	47	49	154	209	522	254	270	210	74	59	96	41	179	194	104	107	144	2,864	4.4
	157	59	82	114	96	341	431	1,073	519	543	464	163	102	194	74	398	411	233	213	295	5,962	4.6
15	13	8	6	8	10	34	39	123	61	42	37	16	12	28	9	39	37	22	16	24	584	0.9
	12	7	14	17	8	34	52	115	59	36	46	21	15	18	9	39	45	37	20	36	640	1.0
	25	15	20	25	18	68	91	238	120	78	83	37	27	46	18	78	82	59	36	60	1,224	0.9
16	22	5	12	5	7	29	58	117	50	38	50	13	20	28	7	38	44	25	24	23	615	1.0
	23	5	7	14	10	47	58	112	56	34	62	13	14	17	5	31	31	26	26	27	618	0.9
	45	10	19	19	17	76	116	229	106	72	112	26	34	45	12	69	75	51	50	50	1,233	1.0
17	14	13	13	17	10	32	54	115	55	33	48	16	16	27	11	31	41	25	25	14	610	1.0
	9	5	9	13	10	35	50	105	42	36	64	18	15	24	8	29	42	19	27	38	598	0.9
	23	18	22	30	20	67	104	220	97	69	112	34	31	51	19	60	83	44	52	52	1,208	0.9
18	11	6	10	15	11	35	58	118	53	35	65	26	18	17	10	36	37	26	33	31	651	1.0
	18	8	15	14	9	38	47	128	44	38	36	15	15	24	11	40	41	41	21	26	629	1.0
	29	14	25	29	20	73	105	246	97	73	101	41	33	41	21	76	78	67	54	57	1,280	1.0
19	26	11	14	13	6	40	36	97	57	39	49	19	12	21	10	37	44	32	30	31	624	1.0
	17	6	13	16	5	27	39	108	49	34	62	17	17	22	13	41	41	28	20	29	604	0.9
	43	17	27	29	11	67	75	205	106	73	111	36	29	43	23	78	85	60	50	60	1,228	0.9
15~19	86	43	55	58	44	170	245	570	276	187	249	90	78	121	47	181	203	130	128	123	3,084	4.8
	79	31	58	74	42	181	246	568	250	178	270	84	76	105	46	180	200	151	114	156	3,089	4.7
	165	74	113	132	86	351	491	1,138	526	365	519	174	154	226	93	361	403	281	242	279	6,173	4.8

12 連区別・年齢別・男女別人口

令和2年 4月 1日現在

年齢	道泉	深川	古瀬戸	東明	祖母懐	陶原	長根	效範	水南	水野	西陵	原山台	萩山台	八幡台	品野	下品野	山口	本地	菱野	新郷	合計	構成比(%)
20	20	13	11	15	14	50	47	113	62	42	52	27	15	22	17	44	62	26	36	22	710	1.1
	29	10	10	13	9	30	44	113	59	53	49	11	16	16	12	27	32	21	35	25	614	0.9
	49	23	21	28	23	80	91	226	121	95	101	38	31	38	29	71	94	47	71	47	1,324	1.0
21	21	5	12	12	11	46	56	98	60	45	43	17	13	17	16	32	61	40	40	40	685	1.1
	23	6	16	23	10	29	47	107	45	38	49	11	13	15	10	28	34	25	28	35	592	0.9
	44	11	28	35	21	75	103	205	105	83	92	28	26	32	26	60	95	65	68	75	1,277	1.0
22	22	10	14	6	10	35	53	104	59	42	34	11	16	17	13	29	52	35	28	34	624	1.0
	15	4	11	11	11	38	43	72	65	34	50	12	10	15	5	38	49	30	27	32	572	0.9
	37	14	25	17	21	73	96	176	124	76	84	23	26	32	18	67	101	65	55	66	1,196	0.9
23	23	8	14	17	12	41	49	105	64	38	40	13	14	12	18	30	63	37	35	45	678	1.1
	20	8	12	21	9	21	37	81	36	39	25	11	5	14	18	26	44	30	39	34	530	0.8
	43	16	26	38	21	62	86	186	100	77	65	24	19	26	36	56	107	67	74	79	1,208	0.9
24	14	7	17	15	5	45	50	73	50	32	27	9	9	15	13	27	64	23	38	30	563	0.9
	18	7	15	17	6	30	35	82	48	45	25	16	2	17	23	32	49	34	37	21	559	0.9
	32	14	32	32	11	75	85	155	98	77	52	25	11	32	36	59	113	57	75	51	1,122	0.9
20~24	100	43	68	65	52	217	255	493	295	199	196	77	67	83	77	162	302	161	177	171	3,260	5.1
	105	35	64	85	45	148	206	455	253	209	198	61	46	77	68	151	208	140	166	147	2,867	4.4
	205	78	132	150	97	365	461	948	548	408	394	138	113	160	145	313	510	301	343	318	6,127	4.7
25	14	3	12	22	13	33	62	80	48	46	31	19	7	9	22	39	66	39	45	21	631	1.0
	7	7	13	16	10	31	47	94	47	34	25	14	5	12	22	30	61	22	42	31	570	0.9
	21	10	25	38	23	64	109	174	95	80	56	33	12	21	44	69	127	61	87	52	1,201	0.9
26	18	8	13	14	11	23	40	66	49	29	26	15	11	18	19	36	65	30	34	23	548	0.9
	23	8	13	16	6	28	42	63	52	35	21	13	8	13	18	30	51	36	34	24	534	0.8
	41	16	26	30	17	51	82	129	101	64	47	28	19	31	37	66	116	66	68	47	1,082	0.8
27	25	9	16	22	12	32	62	69	50	27	15	12	5	13	13	44	69	25	43	26	589	0.9
	17	8	11	34	10	23	58	66	39	39	23	8	7	8	15	33	44	23	34	22	522	0.8
	42	17	27	56	22	55	120	135	89	66	38	20	12	21	28	77	113	48	77	48	1,111	0.9
28	22	4	11	18	11	17	66	80	55	36	17	7	8	11	17	30	68	37	37	32	584	0.9
	18	7	14	23	9	24	25	82	43	31	20	8	8	12	10	27	55	24	33	18	491	0.7
	40	11	25	41	20	41	91	162	98	67	37	15	16	23	27	57	123	61	70	50	1,075	0.8
29	18	6	13	16	7	28	39	62	55	41	16	8	16	11	16	33	80	36	41	25	567	0.9
	13	10	10	22	6	21	49	69	41	32	23	15	12	16	6	34	72	31	30	26	538	0.8
	31	16	23	38	13	49	88	131	96	73	39	23	28	27	22	67	152	67	71	51	1,105	0.9
25~29	97	30	65	92	54	133	269	357	257	179	105	61	47	62	87	182	348	167	200	127	2,919	4.6
	78	40	61	111	41	127	221	374	222	171	112	58	40	61	71	154	283	136	173	121	2,655	4.0
	175	70	126	203	95	260	490	731	479	350	217	119	87	123	158	336	631	303	373	248	5,574	4.3

12 連区別・年齢別・男女別人口

令和2年 4月 1日現在

年齢	道泉	深川	古瀬戸	東明	祖母懐	陶原	長根	效範	水南	水野	西陵	原山台	萩山台	八幡台	品野	下品野	山口	本地	菱野	新郷	合計	構成比(%)
30	20	7	16	29	20	29	55	83	41	34	21	7	11	13	20	26	82	45	34	29	622	1.0
	16	10	11	26	16	24	48	65	46	41	21	8	8	14	17	39	63	35	33	27	568	0.9
	36	17	27	55	36	53	103	148	87	75	42	15	19	27	37	65	145	80	67	56	1,190	0.9
31	21	8	10	29	17	26	53	90	52	45	12	12	13	19	18	46	80	36	46	28	661	1.0
	20	8	10	26	11	22	69	91	44	36	19	11	8	10	8	29	71	27	38	27	585	0.9
	41	16	20	55	28	48	122	181	96	81	31	23	21	29	26	75	151	63	84	55	1,246	1.0
32	13	12	14	26	8	32	66	84	47	42	26	9	10	12	16	35	72	36	26	41	627	1.0
	14	8	9	25	8	37	55	64	48	48	21	16	10	14	12	36	68	29	37	39	598	0.9
	27	20	23	51	16	69	121	148	95	90	47	25	20	26	28	71	140	65	63	80	1,225	0.9
33	28	12	15	32	15	33	42	94	35	50	17	19	9	14	18	39	84	38	37	34	665	1.0
	28	6	15	30	9	27	57	75	34	47	18	14	20	14	14	29	67	30	28	23	585	0.9
	56	18	30	62	24	60	99	169	69	97	35	33	29	28	32	68	151	68	65	57	1,250	1.0
34	22	9	16	30	10	37	63	85	28	57	23	15	4	13	13	41	76	39	39	44	664	1.0
	24	12	11	25	12	37	49	71	51	52	25	17	12	15	13	31	70	39	22	40	628	1.0
	46	21	27	55	22	74	112	156	79	109	48	32	16	28	26	72	146	78	61	84	1,292	1.0
30~34	104	48	71	146	70	157	279	436	203	228	99	62	47	71	85	187	394	194	182	176	3,239	5.1
	102	44	56	132	56	147	278	366	223	224	104	66	58	67	64	164	339	160	158	156	2,964	4.5
	206	92	127	278	126	304	557	802	426	452	203	128	105	138	149	351	733	354	340	332	6,203	4.8
35	15	13	10	27	16	37	61	79	55	52	39	20	10	16	9	45	86	31	37	44	702	1.1
	19	8	19	27	13	41	50	102	46	53	34	16	11	13	7	36	72	34	33	23	657	1.0
	34	21	29	54	29	78	111	181	101	105	73	36	21	29	16	81	158	65	70	67	1,359	1.1
36	20	13	19	31	9	40	70	107	47	60	40	17	17	21	18	28	79	40	35	28	739	1.2
	20	6	16	15	19	32	43	84	60	74	31	13	13	13	14	35	74	28	37	44	671	1.0
	40	19	35	46	28	72	113	191	107	134	71	30	30	34	32	63	153	68	72	72	1,410	1.1
37	14	13	19	23	16	27	54	81	63	66	40	20	7	15	20	53	74	38	46	26	715	1.1
	17	13	15	23	5	44	64	79	54	58	39	16	18	17	6	37	62	38	30	31	666	1.0
	31	26	34	46	21	71	118	160	117	124	79	36	25	32	26	90	136	76	76	57	1,381	1.1
38	24	8	22	21	14	30	55	79	40	88	34	16	14	18	15	44	84	28	38	40	712	1.1
	17	11	9	31	11	40	57	101	46	60	39	19	18	15	14	35	67	33	35	44	702	1.1
	41	19	31	52	25	70	112	180	86	148	73	35	32	33	29	79	151	61	73	84	1,414	1.1
39	31	12	22	22	12	39	63	104	65	71	48	12	17	24	13	62	67	42	28	39	793	1.2
	28	14	14	19	19	30	66	103	66	78	40	17	15	22	15	41	71	37	23	36	754	1.1
	59	26	36	41	31	69	129	207	131	149	88	29	32	46	28	103	138	79	51	75	1,547	1.2
35~39	104	59	92	124	67	173	303	450	270	337	201	85	65	94	75	232	390	179	184	177	3,661	5.7
	101	52	73	115	67	187	280	469	272	323	183	81	75	80	56	184	346	170	158	178	3,450	5.3
	205	111	165	239	134	360	583	919	542	660	384	166	140	174	131	416	736	349	342	355	7,111	5.5

12 連区別・年齢別・男女別人口

令和2年 4月 1日現在

年齢	道泉	深川	古瀬戸	東明	祖母懐	陶原	長根	效範	水南	水野	西陵	原山台	萩山台	八幡台	品野	下品野	山口	本地	菱野	新郷	合計	構成比(%)
40	32	11	16	36	13	57	82	99	60	88	48	18	22	19	17	47	80	38	33	43	859	1.3
	27	8	12	21	5	48	62	109	68	78	52	17	13	23	10	50	58	28	36	45	770	1.2
	59	19	28	57	18	105	144	208	128	166	100	35	35	42	27	97	138	66	69	88	1,629	1.3
41	25	16	11	30	10	56	64	111	77	83	67	19	19	19	20	54	68	50	32	48	879	1.4
	18	13	20	21	13	51	66	144	79	77	67	17	12	26	18	44	54	26	25	38	829	1.3
	43	29	31	51	23	107	130	255	156	160	134	36	31	45	38	98	122	76	57	86	1,708	1.3
42	20	12	16	22	17	55	72	125	69	80	49	15	10	27	15	57	73	49	36	42	861	1.4
	25	15	15	22	15	52	58	129	77	76	64	23	17	30	9	59	76	45	37	33	877	1.3
	45	27	31	44	32	107	130	254	146	156	113	38	27	57	24	116	149	94	73	75	1,738	1.3
43	15	10	16	36	20	39	63	147	71	98	67	24	24	31	22	70	80	50	53	56	992	1.6
	24	12	11	20	17	45	70	142	59	72	75	17	21	31	18	63	59	34	31	39	860	1.3
	39	22	27	56	37	84	133	289	130	170	142	41	45	62	40	133	139	84	84	95	1,852	1.4
44	23	12	17	22	19	45	74	161	76	85	68	27	26	28	27	74	77	38	30	54	983	1.5
	29	7	20	21	11	50	65	168	90	78	68	22	18	33	15	55	64	42	37	38	931	1.4
	52	19	37	43	30	95	139	329	166	163	136	49	44	61	42	129	141	80	67	92	1,914	1.5
40~44	115	61	76	146	79	252	355	643	353	434	299	103	101	124	101	302	378	225	184	243	4,574	7.2
	123	55	78	105	61	246	321	692	373	381	326	96	81	143	70	271	311	175	166	193	4,267	6.5
	238	116	154	251	140	498	676	1,335	726	815	625	199	182	267	171	573	689	400	350	436	8,841	6.8
45	21	22	22	32	25	76	99	166	86	76	79	32	14	22	24	72	89	45	52	30	1,084	1.7
	31	15	20	24	13	59	80	169	84	90	81	28	16	24	21	46	47	36	50	47	981	1.5
	52	37	42	56	38	135	179	335	170	166	160	60	30	46	45	118	136	81	102	77	2,065	1.6
46	38	20	29	19	17	64	81	156	102	79	71	29	26	28	24	64	74	47	54	50	1,072	1.7
	22	8	27	22	21	63	93	179	89	67	68	32	30	32	16	57	69	37	39	54	1,025	1.6
	60	28	56	41	38	127	174	335	191	146	139	61	56	60	40	121	143	84	93	104	2,097	1.6
47	36	14	21	24	24	68	105	176	80	81	70	35	27	26	28	79	84	52	50	50	1,130	1.8
	31	13	8	23	15	54	76	195	99	65	82	38	28	36	16	65	58	51	44	45	1,042	1.6
	67	27	29	47	39	122	181	371	179	146	152	73	55	62	44	144	142	103	94	95	2,172	1.7
48	46	19	25	27	17	58	84	186	88	85	79	34	26	35	20	60	70	55	42	47	1,103	1.7
	40	14	21	16	17	68	66	176	98	70	83	39	28	37	20	65	61	38	50	46	1,053	1.6
	86	33	46	43	34	126	150	362	186	155	162	73	54	72	40	125	131	93	92	93	2,156	1.7
49	49	13	21	22	18	67	85	183	86	78	84	36	28	27	28	67	81	55	47	53	1,128	1.8
	35	18	14	16	21	70	81	165	93	74	67	34	18	37	26	48	54	42	48	40	1,001	1.5
	84	31	35	38	39	137	166	348	179	152	151	70	46	64	54	115	135	97	95	93	2,129	1.6
45~49	190	88	118	124	101	333	454	867	442	399	383	166	121	138	124	342	398	254	245	230	5,517	8.7
	159	68	90	101	87	314	396	884	463	366	381	171	120	166	99	281	289	204	231	232	5,102	7.8
	349	156	208	225	188	647	850	1,751	905	765	764	337	241	304	223	623	687	458	476	462	10,619	8.2

12 連区別・年齢別・男女別人口

令和2年4月1日現在

年齢	道泉	深川	古瀬戸	東明	祖母懐	陶原	長根	效範	水南	水野	西陵	原山台	萩山台	八幡台	品野	下品野	山口	本地	菱野	新郷	合計	構成比(%)
50	38	16	23	20	11	72	78	164	105	54	64	21	24	28	19	61	69	47	55	30	999	1.6
	29	15	19	25	18	65	82	160	81	59	73	28	11	35	17	63	84	40	72	36	1,012	1.5
	67	31	42	45	29	137	160	324	186	113	137	49	35	63	36	124	153	87	127	66	2,011	1.6
51	29	16	22	24	18	52	67	167	86	62	67	27	23	23	28	63	61	47	43	42	967	1.5
	26	14	19	23	22	60	83	172	105	71	59	16	25	26	16	41	48	45	54	47	972	1.5
	55	30	41	47	40	112	150	339	191	133	126	43	48	49	44	104	109	92	97	89	1,939	1.5
52	27	18	20	21	23	66	81	159	96	60	67	23	37	24	25	52	49	43	34	37	962	1.5
	34	9	26	16	15	63	53	151	80	50	54	28	22	33	18	56	49	53	38	44	892	1.4
	61	27	46	37	38	129	134	310	176	110	121	51	59	57	43	108	98	96	72	81	1,854	1.4
53	32	13	22	16	23	52	53	118	65	45	67	13	23	21	19	47	55	37	35	38	794	1.2
	32	16	23	15	12	53	56	107	75	47	29	25	20	14	13	41	54	31	22	40	725	1.1
	64	29	45	31	35	105	109	225	140	92	96	38	43	35	32	88	109	68	57	78	1,519	1.2
54	24	18	18	18	19	66	59	140	82	63	41	20	22	22	14	44	54	44	36	33	837	1.3
	24	14	20	19	8	51	62	134	85	64	39	22	30	28	23	39	48	29	35	42	816	1.2
	48	32	38	37	27	117	121	274	167	127	80	42	52	50	37	83	102	73	71	75	1,653	1.3
50~54	150	81	105	99	94	308	338	748	434	284	306	104	129	118	105	267	288	218	203	180	4,559	7.1
	145	68	107	98	75	292	336	724	426	291	254	119	108	136	87	240	283	198	221	209	4,417	6.7
	295	149	212	197	169	600	674	1,472	860	575	560	223	237	254	192	507	571	416	424	389	8,976	6.9
55	36	20	33	21	25	55	59	151	70	50	50	18	15	23	30	52	49	39	41	40	877	1.4
	24	20	25	14	19	44	65	162	81	54	36	22	15	29	20	54	55	40	38	39	856	1.3
	60	40	58	35	44	99	124	313	151	104	86	40	30	52	50	106	104	79	79	79	1,733	1.3
56	29	8	26	18	21	61	57	144	84	59	41	18	18	27	19	37	57	39	34	41	838	1.3
	27	11	23	28	17	54	54	133	93	66	52	26	17	29	22	40	57	37	22	44	852	1.3
	56	19	49	46	38	115	111	277	177	125	93	44	35	56	41	77	114	76	56	85	1,690	1.3
57	35	9	19	21	32	54	48	124	88	58	37	25	19	23	20	40	61	38	29	36	816	1.3
	36	14	19	24	22	59	47	112	80	62	45	15	13	24	16	51	67	35	30	48	819	1.2
	71	23	38	45	54	113	95	236	168	120	82	40	32	47	36	91	128	73	59	84	1,635	1.3
58	31	16	26	22	20	65	46	103	75	50	46	17	15	28	30	51	59	26	36	40	802	1.3
	25	8	21	20	11	54	43	101	72	44	47	21	20	27	18	42	52	37	30	50	743	1.1
	56	24	47	42	31	119	89	204	147	94	93	38	35	55	48	93	111	63	66	90	1,545	1.2
59	29	15	20	14	24	44	51	130	78	45	50	21	11	19	25	35	58	30	32	34	765	1.2
	34	15	16	20	24	42	45	99	63	61	37	17	23	17	16	52	59	33	22	39	734	1.1
	63	30	36	34	48	86	96	229	141	106	87	38	34	36	41	87	117	63	54	73	1,499	1.2
55~59	160	68	124	96	122	279	261	652	395	262	224	99	78	120	124	215	284	172	172	191	4,098	6.4
	146	68	104	106	93	253	254	607	389	287	217	101	88	126	92	239	290	182	142	220	4,004	6.1
	306	136	228	202	215	532	515	1,259	784	549	441	200	166	246	216	454	574	354	314	411	8,102	6.3

12 連区別・年齢別・男女別人口

令和2年 4月 1日現在

年齢	道泉	深川	古瀬戸	東明	祖母懐	陶原	長根	效範	水南	水野	西陵	原山台	萩山台	八幡台	品野	下品野	山口	本地	菱野	新郷	合計	構成比(%)
60	22	16	26	24	13	44	63	119	69	51	46	12	16	23	23	44	55	23	23	37	749	1.2
	23	13	30	21	15	44	50	97	70	51	39	26	17	25	23	34	57	34	31	43	743	1.1
	45	29	56	45	28	88	113	216	139	102	85	38	33	48	46	78	112	57	54	80	1,492	1.2
61	23	23	29	18	12	50	56	87	72	62	39	19	13	21	16	54	63	30	28	43	758	1.2
	32	22	23	24	16	41	68	99	54	55	40	25	14	28	28	47	72	34	20	54	796	1.2
	55	45	52	42	28	91	124	186	126	117	79	44	27	49	44	101	135	64	48	97	1,554	1.2
62	23	19	15	21	16	37	48	102	55	47	31	24	21	20	16	41	49	38	26	36	685	1.1
	33	15	24	32	16	44	35	101	62	49	45	21	24	23	14	42	54	17	27	39	717	1.1
	56	34	39	53	32	81	83	203	117	96	76	45	45	43	30	83	103	55	53	75	1,402	1.1
63	25	13	23	16	14	46	52	88	61	44	41	18	14	24	28	48	64	32	28	36	715	1.1
	24	15	25	21	19	42	43	85	59	46	40	20	13	23	26	36	59	29	27	32	684	1.0
	49	28	48	37	33	88	95	173	120	90	81	38	27	47	54	84	123	61	55	68	1,399	1.1
64	32	12	24	25	16	35	44	98	72	47	33	18	12	24	27	52	49	25	25	57	727	1.1
	32	10	22	18	11	44	33	86	67	59	49	18	21	17	21	37	68	36	29	49	727	1.1
	64	22	46	43	27	79	77	184	139	106	82	36	33	41	48	89	117	61	54	106	1,454	1.1
60~64	125	83	117	104	71	212	263	494	329	251	190	91	76	112	110	239	280	148	130	209	3,634	5.7
	144	75	124	116	77	215	229	468	312	260	213	110	89	116	112	196	310	150	134	217	3,667	5.6
	269	158	241	220	148	427	492	962	641	511	403	201	165	228	222	435	590	298	264	426	7,301	5.6
65	29	11	24	30	14	47	33	91	66	50	44	21	16	22	21	29	64	36	31	40	719	1.1
	26	10	27	26	23	35	47	83	63	51	50	20	21	38	15	37	43	32	33	48	728	1.1
	55	21	51	56	37	82	80	174	129	101	94	41	37	60	36	66	107	68	64	88	1,447	1.1
66	27	17	27	20	18	38	41	97	66	61	38	26	17	17	29	43	60	33	29	38	742	1.2
	23	12	19	24	15	39	46	115	91	71	52	25	33	39	24	46	60	25	19	51	829	1.3
	50	29	46	44	33	77	87	212	157	132	90	51	50	56	53	89	120	58	48	89	1,571	1.2
67	24	12	25	16	20	43	46	79	58	65	36	24	16	17	33	51	66	40	26	33	730	1.1
	31	32	33	23	16	32	62	115	72	55	44	25	26	42	34	48	65	32	35	49	871	1.3
	55	44	58	39	36	75	108	194	130	120	80	49	42	59	67	99	131	72	61	82	1,601	1.2
68	30	22	23	20	21	50	55	105	65	55	50	14	23	34	20	65	59	32	25	54	822	1.3
	30	15	21	33	18	62	63	115	74	66	61	33	30	54	40	49	54	42	34	51	945	1.4
	60	37	44	53	39	112	118	220	139	121	111	47	53	88	60	114	113	74	59	105	1,767	1.4
69	19	19	42	23	30	43	50	116	79	51	52	15	17	40	37	42	68	36	28	47	854	1.3
	33	17	37	26	27	56	55	120	67	61	64	36	43	58	24	71	66	32	48	44	985	1.5
	52	36	79	49	57	99	105	236	146	112	116	51	60	98	61	113	134	68	76	91	1,839	1.4
65~69	129	81	141	109	103	221	225	488	334	282	220	100	89	130	140	230	317	177	139	212	3,867	6.1
	143	86	137	132	99	224	273	548	367	304	271	139	153	231	137	251	288	163	169	243	4,358	6.6
	272	167	278	241	202	445	498	1,036	701	586	491	239	242	361	277	481	605	340	308	455	8,225	6.4

12 連区別・年齢別・男女別人口

令和2年 4月 1日現在

年齢	道泉	深川	古瀬戸	東明	祖母懐	陶原	長根	效範	水南	水野	西陵	原山台	萩山台	八幡台	品野	下品野	山口	本地	菱野	新郷	合計	構成比(%)
70	38	31	31	26	26	54	65	139	96	87	56	29	28	46	42	61	82	48	34	54	1,073	1.7
	36	26	30	30	23	65	64	143	103	76	81	35	46	65	41	79	78	56	52	63	1,192	1.8
	74	57	61	56	49	119	129	282	199	163	137	64	74	111	83	140	160	104	86	117	2,265	1.8
71	30	25	32	24	21	55	64	136	84	86	83	29	33	41	40	61	67	48	37	72	1,068	1.7
	26	26	49	38	40	72	89	143	101	80	100	51	55	80	32	84	71	52	29	78	1,296	2.0
	56	51	81	62	61	127	153	279	185	166	183	80	88	121	72	145	138	100	66	150	2,364	1.8
72	36	25	40	42	27	64	62	132	90	80	72	38	38	61	34	62	89	49	37	58	1,136	1.8
	37	29	57	36	32	66	70	158	99	85	107	69	54	66	40	78	78	52	35	62	1,310	2.0
	73	54	97	78	59	130	132	290	189	165	179	107	92	127	74	140	167	101	72	120	2,446	1.9
73	23	21	29	21	22	51	53	79	66	45	48	35	37	42	22	37	52	31	29	46	789	1.2
	31	20	34	29	27	54	50	102	56	59	60	35	36	60	32	57	55	30	31	57	915	1.4
	54	41	63	50	49	105	103	181	122	104	108	70	73	102	54	94	107	61	60	103	1,704	1.3
74	20	15	20	16	14	29	28	57	52	47	45	31	19	39	14	37	48	27	25	25	608	1.0
	23	14	31	26	20	35	48	65	44	32	48	33	34	41	26	47	38	33	24	28	690	1.1
	43	29	51	42	34	64	76	122	96	79	93	64	53	80	40	84	86	60	49	53	1,298	1.0
70~74	147	117	152	129	110	253	272	543	388	345	304	162	155	229	152	258	338	203	162	255	4,674	7.3
	153	115	201	159	142	292	321	611	403	332	396	223	225	312	171	345	320	223	171	288	5,403	8.2
	300	232	353	288	252	545	593	1154	791	677	700	385	380	541	323	603	658	426	333	543	10,077	7.8
75	25	11	23	27	22	39	44	91	71	44	59	28	33	38	29	51	49	42	24	42	792	1.2
	42	16	30	27	24	51	56	105	75	56	51	44	38	53	35	57	59	31	31	49	930	1.4
	67	27	53	54	46	90	100	196	146	100	110	72	71	91	64	108	108	73	55	91	1,722	1.3
76	22	17	32	24	17	44	49	103	60	53	79	38	37	49	34	58	49	29	32	32	858	1.3
	34	24	24	21	24	52	57	116	76	60	60	42	49	80	31	61	49	44	23	42	969	1.5
	56	41	56	45	41	96	106	219	136	113	139	80	86	129	65	119	98	73	55	74	1,827	1.4
77	27	17	30	30	18	41	47	98	57	43	68	35	35	59	23	56	43	36	27	43	833	1.3
	26	23	36	22	27	60	58	116	67	37	53	50	46	58	24	56	52	50	26	41	928	1.4
	53	40	66	52	45	101	105	214	124	80	121	85	81	117	47	112	95	86	53	84	1,761	1.4
78	21	18	32	20	21	46	44	85	65	37	56	35	35	55	33	53	48	25	18	45	792	1.2
	29	24	36	39	32	53	60	119	55	76	60	44	45	46	33	53	50	39	21	41	955	1.5
	50	42	68	59	53	99	104	204	120	113	116	79	80	101	66	106	98	64	39	86	1,747	1.3
79	29	20	37	15	13	41	44	71	48	46	53	37	28	60	25	37	45	24	28	33	734	1.2
	26	26	29	27	20	62	49	120	63	51	63	50	39	51	24	50	40	29	32	40	891	1.4
	55	46	66	42	33	103	93	191	111	97	116	87	67	111	49	87	85	53	60	73	1,625	1.3
75~79	124	83	154	116	91	211	228	448	301	223	315	173	168	261	144	255	234	156	129	195	4,009	6.3
	157	113	155	136	127	278	280	576	336	280	287	230	217	288	147	277	250	193	133	213	4,673	7.1
	281	196	309	252	218	489	508	1024	637	503	602	403	385	549	291	532	484	349	262	408	8,682	6.7

12 連区別・年齢別・男女別人口

令和2年 4月 1日現在

年齢	道泉	深川	古瀬戸	東明	祖母懐	陶原	長根	效範	水南	水野	西陵	原山台	萩山台	八幡台	品野	下品野	山口	本地	菱野	新郷	合計	構成比(%)
80	17	14	20	24	14	28	29	66	44	33	38	32	32	40	31	42	36	25	17	27	609	1.0
	26	27	35	22	22	59	54	80	49	49	45	58	29	30	31	35	38	21	27	36	773	1.2
	43	41	55	46	36	87	83	146	93	82	83	90	61	70	62	77	74	46	44	63	1,382	1.1
81	22	8	23	21	15	24	23	56	36	23	32	23	19	31	15	34	28	23	13	25	494	0.8
	18	23	18	26	24	42	39	78	39	22	43	22	34	30	20	44	30	20	19	22	613	0.9
	40	31	41	47	39	66	62	134	75	45	75	45	53	61	35	78	58	43	32	47	1,107	0.9
82	18	14	15	14	14	29	28	71	37	37	32	24	31	26	29	35	37	21	19	22	553	0.9
	23	18	23	23	20	43	40	100	60	39	41	27	27	29	27	37	36	18	15	33	679	1.0
	41	32	38	37	34	72	68	171	97	76	73	51	58	55	56	72	73	39	34	55	1,232	1.0
83	15	13	18	13	17	30	31	52	39	38	42	24	24	21	20	24	31	20	9	18	499	0.8
	15	17	20	22	21	46	29	86	50	43	48	27	23	32	27	32	26	23	17	23	627	1.0
	30	30	38	35	38	76	60	138	89	81	90	51	47	53	47	56	57	43	26	41	1,126	0.9
84	7	8	15	14	14	35	27	47	28	30	29	26	24	34	17	20	24	12	11	22	444	0.7
	19	21	16	21	22	36	27	73	44	47	23	26	23	30	21	26	23	22	21	18	559	0.9
	26	29	31	35	36	71	54	120	72	77	52	52	47	64	38	46	47	34	32	40	1,003	0.8
80~84	79	57	91	86	74	146	138	292	184	161	173	129	130	152	112	155	156	101	69	114	2,599	4.1
	101	106	112	114	109	226	189	417	242	200	200	160	136	151	126	174	153	104	99	132	3,251	5.0
	180	163	203	200	183	372	327	709	426	361	373	289	266	303	238	329	309	205	168	246	5,850	4.5
85	13	10	21	11	7	17	12	39	26	30	28	15	17	24	18	21	18	12	9	14	362	0.6
	25	19	18	21	16	43	34	67	26	26	29	21	15	22	22	28	25	17	16	28	518	0.8
	38	29	39	32	23	60	46	106	52	56	57	36	32	46	40	49	43	29	25	42	880	0.7
86	12	13	8	8	7	19	14	43	21	22	18	12	12	13	9	14	13	9	5	19	291	0.5
	18	20	16	18	13	43	30	67	32	32	27	18	17	18	15	31	16	12	13	20	476	0.7
	30	33	24	26	20	62	44	110	53	54	45	30	29	31	24	45	29	21	18	39	767	0.6
87	8	9	12	11	9	16	15	39	16	16	16	13	14	12	10	13	13	3	6	12	263	0.4
	22	19	23	14	22	39	23	61	33	29	22	13	22	12	14	27	19	11	14	28	467	0.7
	30	28	35	25	31	55	38	100	49	45	38	26	36	24	24	40	32	14	20	40	730	0.6
88	5	12	5	14	7	10	9	20	21	10	11	7	12	7	11	14	9	4	8	9	205	0.3
	21	16	23	13	15	38	32	54	29	20	15	13	6	14	14	17	28	17	8	17	410	0.6
	26	28	28	27	22	48	41	74	50	30	26	20	18	21	25	31	37	21	16	26	615	0.5
89	6	9	7	5	3	9	12	21	9	4	16	2	7	12	5	9	6	4	6	10	162	0.3
	16	11	8	6	24	33	23	40	31	28	20	15	12	8	15	12	24	11	9	17	363	0.6
	22	20	15	11	27	42	35	61	40	32	36	17	19	20	20	21	30	15	15	27	525	0.4
85~89	44	53	53	49	33	71	62	162	93	82	89	49	62	68	53	71	59	32	34	64	1,283	2.0
	102	85	88	72	90	196	142	289	151	135	113	80	72	74	80	115	112	68	60	110	2,234	3.4
	146	138	141	121	123	267	204	451	244	217	202	129	134	142	133	186	171	100	94	174	3,517	2.7

12 連区別・年齢別・男女別人口

令和2年 4月 1日現在

年齢	道泉	深川	古瀬戸	東明	祖母懐	陶原	長根	效範	水南	水野	西陵	原山台	萩山台	八幡台	品野	下品野	山口	本地	菱野	新郷	合計	構成比(%)
90	9	5	3	4	6	9	5	20	15	10	7	5	3	6	8	14	2	0	5	7	143	0.2
	12	9	15	8	8	23	12	40	29	15	16	10	3	13	11	8	16	7	12	25	292	0.4
	21	14	18	12	14	32	17	60	44	25	23	15	6	19	19	22	18	7	17	32	435	0.3
91	2	4	4	3	0	8	7	8	2	6	4	4	1	5	3	8	6	4	4	3	86	0.1
	10	13	12	16	12	14	14	33	22	16	21	8	12	7	12	4	12	21	8	12	279	0.4
	12	17	16	19	12	22	21	41	24	22	25	12	13	12	15	12	18	25	12	15	365	0.3
92	2	1	4	2	7	9	10	7	4	3	5	2	0	3	2	3	5	3	1	3	76	0.1
	7	8	9	6	8	15	12	30	8	12	11	4	5	7	6	11	9	7	5	12	192	0.3
	9	9	13	8	15	24	22	37	12	15	16	6	5	10	8	14	14	10	6	15	268	0.2
93	2	3	2	2	3	5	4	9	4	3	5	5	0	0	7	1	1	0	2	8	66	0.1
	10	1	11	5	5	14	16	14	13	12	4	4	7	3	16	9	6	10	5	9	174	0.3
	12	4	13	7	8	19	20	23	17	15	9	9	7	3	23	10	7	10	7	17	240	0.2
94	3	2	0	1	1	1	1	7	2	1	1	3	3	4	4	0	2	1	2	1	40	0.1
	8	12	5	4	5	12	5	13	10	7	11	1	3	3	7	7	5	4	4	5	131	0.2
	11	14	5	5	6	13	6	20	12	8	12	4	6	7	11	7	7	5	6	6	171	0.1
90~94	18	15	13	12	17	32	27	51	27	23	22	19	7	18	24	26	16	8	14	22	411	0.6
	47	43	52	39	38	78	59	130	82	62	63	27	30	33	52	39	48	49	34	63	1,068	1.6
	65	58	65	51	55	110	86	181	109	85	85	46	37	51	76	65	64	57	48	85	1,479	1.1
95	3	2	0	0	0	1	1	1	1	0	1	0	2	0	2	3	3	1	1	3	25	0.0
	4	3	4	3	3	15	5	19	9	9	8	2	1	1	6	5	9	2	1	11	120	0.2
	7	5	4	3	3	16	6	20	10	9	9	2	3	1	8	8	12	3	2	14	145	0.1
96	0	0	0	1	1	1	2	4	0	1	1	0	1	0	2	0	0	0	1	3	18	0.0
	1	0	2	2	4	10	6	11	5	3	1	2	1	0	4	4	4	2	2	8	72	0.1
	1	0	2	3	5	11	8	15	5	4	2	2	2	0	6	4	4	2	3	11	90	0.1
97	0	1	0	0	0	1	0	1	2	0	1	1	0	0	0	1	1	1	0	1	11	0.0
	2	2	3	1	0	5	8	9	4	7	3	2	4	1	3	7	4	2	2	3	72	0.1
	2	3	3	1	0	6	8	10	6	7	4	3	4	1	3	8	5	3	2	4	83	0.1
98	0	1	0	0	1	2	1	1	0	0	3	0	0	0	1	0	1	1	0	0	12	0.0
	3	3	3	1	2	4	3	6	4	1	3	0	1	0	1	1	4	2	0	3	45	0.1
	3	4	3	1	3	6	4	7	4	1	6	0	1	0	2	1	5	3	0	3	57	0.0
99	0	0	0	1	1	0	2	0	0	3	0	0	0	0	0	0	0	0	1	0	8	0.0
	3	3	0	1	1	5	0	2	4	2	3	0	1	2	0	3	3	0	0	0	33	0.1
	3	3	0	2	2	5	2	2	4	5	3	0	1	2	0	3	3	0	1	0	41	0.0
95~99	3	4	0	2	3	5	6	7	3	4	6	1	3	0	5	4	5	3	3	7	74	0.1
	13	11	12	8	10	39	22	47	26	22	18	6	8	4	14	20	24	8	5	25	342	0.5
	16	15	12	10	13	44	28	54	29	26	24	7	11	4	19	24	29	11	8	32	416	0.3

12 連区別・年齢別・男女別人口

令和2年 4月 1日現在

年齢	道泉	深川	古瀬戸	東明	祖母懐	陶原	長根	效範	水南	水野	西陵	原山台	萩山台	八幡台	品野	下品野	山口	本地	菱野	新郷	合計	構成比(%)
100	0	0	0	0	0	0	1	1	0	0	1	0	0	0	0	0	0	0	0	0	3	0.0
	0	1	1	0	1	0	0	4	0	1	0	1	1	0	2	4	1	0	0	0	17	0.0
	0	1	1	0	1	0	1	5	0	1	1	1	1	0	2	4	1	0	0	0	20	0.0
101	0	0	0	0	0	1	0	0	0	0	0	0	0	0	1	0	0	0	0	0	2	0.0
	0	0	0	0	0	3	2	1	0	0	2	0	1	0	1	1	1	0	0	0	12	0.0
	0	0	0	0	0	4	2	1	0	0	2	0	1	0	2	1	1	0	0	0	14	0.0
102	0	1	0	0	0	0	0	0	0	0	0	0	0	0	0	0	0	0	0	0	1	0.0
	0	0	1	0	0	2	0	1	1	1	1	0	0	0	0	1	0	0	1	0	9	0.0
	0	1	1	0	0	2	0	1	1	1	1	0	0	0	0	1	0	0	1	0	10	0.0
103	0	0	0	0	0	0	0	0	0	0	0	0	0	0	0	0	0	0	0	0	0	0.0
	1	0	0	0	0	0	0	0	0	0	0	0	0	0	0	0	0	0	0	0	1	0.0
	1	0	0	0	0	0	0	0	0	0	0	0	0	0	0	0	0	0	0	0	1	0.0
104	0	0	0	0	0	0	0	0	0	0	0	0	0	0	0	0	0	0	0	0	0	0.0
	0	0	0	0	0	0	0	0	0	0	0	0	0	0	0	0	0	0	0	1	1	0.0
	0	0	0	0	0	0	0	0	0	0	0	0	0	0	0	0	0	0	0	1	1	0.0
100~104	0	1	0	0	0	1	1	1	0	0	1	0	0	0	1	0	0	0	0	0	6	0.0
	1	1	2	0	1	5	2	6	1	2	3	1	2	0	3	6	2	0	1	1	40	0.1
	1	2	2	0	1	6	3	7	1	2	4	1	2	0	4	6	2	0	1	1	46	0.0
105	0	0	0	0	0	0	0	0	0	0	0	0	0	0	0	0	0	0	0	1	1	0.0
	0	0	0	0	0	0	0	0	0	0	0	0	0	0	0	1	0	0	0	0	1	0.0
	0	0	0	0	0	0	0	0	0	0	0	0	0	0	0	1	0	0	0	1	2	0.0
106	0	0	0	0	0	0	0	0	0	0	0	0	0	0	0	0	0	0	0	0	0	0.0
	0	0	0	0	0	0	0	1	0	0	0	0	0	0	0	0	0	0	0	0	1	0.0
	0	0	0	0	0	0	0	1	0	0	0	0	0	0	0	0	0	0	0	0	1	0.0
107	0	0	0	0	0	0	0	0	0	0	0	0	0	0	0	0	0	0	0	0	0	0.0
	0	0	0	0	0	0	0	0	0	0	0	0	0	0	0	0	0	0	0	0	0	0.0
	0	0	0	0	0	0	0	0	0	0	0	0	0	0	0	0	0	0	0	0	0	0.0
108	0	0	0	0	0	0	0	0	0	0	0	0	0	0	0	0	0	0	0	0	0	0.0
	0	0	0	0	0	0	0	0	0	0	0	0	0	0	0	0	0	0	0	0	0	0.0
	0	0	0	0	0	0	0	0	0	0	0	0	0	0	0	0	0	0	0	0	0	0.0
109	0	0	0	0	0	0	0	0	0	0	0	0	0	0	0	0	0	0	0	0	0	0.0
	0	0	0	0	0	0	0	0	0	0	0	0	0	0	0	0	0	0	0	0	0	0.0
	0	0	0	0	0	0	0	0	0	0	0	0	0	0	0	0	0	0	0	0	0	0.0
105~109	0	0	0	0	0	0	0	0	0	0	0	0	0	0	0	0	0	0	0	1	1	0.0
	0	0	0	0	0	0	0	1	0	0	0	0	0	0	0	1	0	0	0	0	2	0.0
	0	0	0	0	0	0	0	1	0	0	0	0	0	0	0	1	0	0	0	1	3	0.0
合計	1,984	1,115	1,631	1,848	1,305	3,601	4,601	8,991	5,185	4,718	3,929	1,792	1,543	2,121	1,675	3,854	5,155	2,932	2,710	3,078	63,768	100.0
	2,133	1,179	1,692	1,958	1,382	3,828	4,670	9,430	5,426	4,811	4,089	2,000	1,753	2,406	1,607	3,752	4,743	2,831	2,675	3,277	65,642	100.0
	4,117	2,294	3,323	3,806	2,687	7,429	9,271	18,421	10,611	9,529	8,018	3,792	3,296	4,527	3,282	7,606	9,898	5,763	5,385	6,355	129,410	100.0

参考 連 区 別 町 丁 名 一

道 泉	深 川	古 瀬 戸	東 明	祖 母 懐	陶 原	長 根	效 範	水 南	水 野	西 陵
西十三塚町	深川町	古瀬戸町	塩草町	南仲之切町	西藏所町	西吉田町	追分町	西追分町	余床町	さつき台1丁目
東十三塚町	宮里町	西古瀬戸町	太子町	蛭子町	蔵所町	見付町	今池町	東横山町	曾野町	さつき台2丁目
下陣屋町	湯之根町	紺屋田町	新明町	祖母懐町	西本町1丁目	共栄通1丁目	汗干町	水南町	水北町	さつき台3丁目
上陣屋町	西印所町	五位塚町	小空町	陶生町	西本町2丁目	共栄通2丁目	孫田町	苗場町	穴田町	さつき台4丁目
東安戸町	東印所町	馬ヶ城町	東明町	西郷町	銀杏木町	共栄通3丁目	北脇町	東松山町	暁町	さつき台5丁目
安戸町	泉町	東古瀬戸町	西窯町	仲郷町	西茨町	共栄通4丁目	效範町1丁目	小金町	上水野町	すみれ台1丁目
道泉町	宮脇町	西拝戸町	中畑町	一里塚町	幸町	共栄通5丁目	效範町2丁目	進陶町	上本町	すみれ台2丁目
西谷町	新道町	東拝戸町	赤津町	中山町	東権現町	共栄通6丁目	平町1丁目	西松山町1丁目	川平町	すみれ台3丁目
窯神町	勿田町	東町	窯元町	川合町	西権現町	共栄通7丁目	平町2丁目	西松山町2丁目	本郷町	すみれ台4丁目
背戸側町	須原町	東洞町	針原町	春雨町	熊野町	北浦町1丁目	平町3丁目	西松山町3丁目	十軒町	すみれ台5丁目
仲切町	藤四郎町	南東町	長谷口町	上ノ切町	陶原町1丁目	北浦町2丁目	田端町1丁目	西松山町4丁目	鹿乗町	ひまわり台1丁目
朝日町	東郷町	西洞町	八王子町	秋葉町	陶原町2丁目	北浦町3丁目	田端町2丁目	北松山町1丁目	日の出町	ひまわり台2丁目
栄町	前田町	仲洞町	白坂町	東茨町	陶原町3丁目	北浦町4丁目	川西町1丁目	北松山町2丁目	中水野町1丁目	ひまわり台3丁目
陶本町1丁目	杉塚町	寺本町	西白坂町	陶栄町	陶原町4丁目	川端町1丁目	川西町2丁目	上松山町1丁目	中水野町2丁目	ひまわり台4丁目
陶本町2丁目	薬師町	王子沢町	中白坂町	東本町1丁目	陶原町5丁目	川端町2丁目	川北町1丁目	上松山町2丁目	三沢町1丁目	ひまわり台5丁目
陶本町3丁目	末広町1丁目		北白坂町	東本町2丁目	陶原町6丁目	川端町3丁目	川北町2丁目		三沢町2丁目	はぎの台1丁目
陶本町4丁目	末広町2丁目		東白坂町	萩殿町1丁目	東吉田町	市場町	西山町1丁目		小田妻町1丁目	はぎの台2丁目
陶本町5丁目	末広町3丁目		南白坂町	萩殿町2丁目	水無瀬町	城屋敷町	西山町2丁目		小田妻町2丁目	はぎの台3丁目
陶本町6丁目			尻山町	萩殿町3丁目	瘤木町	東寺山町	南山町1丁目		内田町1丁目	はぎの台4丁目
山脇町			巡間町	萩殿町4丁目	原山町	西寺山町	南山町2丁目		内田町2丁目	ききょう台1丁目
元町1丁目			惣作町	萩殿町5丁目		東長根町	南山町3丁目		北みずの坂1丁目	ききょう台2丁目
元町2丁目			鐘場町			城ヶ根町	東山町		北みずの坂2丁目	ききょう台3丁目
元町3丁目			門前町			神川町	東山町1丁目		北みずの坂3丁目	ゆりの台
滝之湯町			西山路町			美濃池町	松原町1丁目			ふじの台1丁目
京町1丁目			山路町			西長根町	松原町2丁目			ふじの台2丁目
京町2丁目			東山路町				松原町3丁目			ふじの台3丁目
			上山路町				山手町			みずの坂1丁目
							北山町			みずの坂2丁目
							やまて坂1丁目			みずの坂3丁目
							やまて坂2丁目			みずの坂4丁目
							やまて坂3丁目			みずの坂5丁目
							東山町2丁目			

原山台	萩山台	八幡台	品野	下品野	山口	本地	菱野	新郷
原山台1丁目	萩山台1丁目	八幡台1丁目	品野町8丁目	八床町	今林町	高根町1丁目	菱野町	赤重町
原山台2丁目	萩山台2丁目	八幡台2丁目	広之田町	品野町1丁目	石田町	高根町2丁目	福元町	新郷町
原山台3丁目	萩山台3丁目	八幡台3丁目	中品野町	品野町2丁目	大坂町	高根町3丁目	瀬戸口町	幡野町
原山台4丁目	萩山台4丁目	八幡台4丁目	井山町	品野町3丁目	池田町	西原町1丁目	幡山町	東赤重町1丁目
原山台5丁目	萩山台5丁目	八幡台5丁目	鳥原町	品野町4丁目	矢形町	西原町2丁目	東菱野町	東赤重町2丁目
原山台6丁目	萩山台6丁目	八幡台6丁目	岩屋町	品野町5丁目	柳ヶ坪町	東本地町1丁目	西米泉町	緑町1丁目
原山台7丁目	萩山台7丁目	八幡台7丁目	上品野町	品野町6丁目	宝ヶ丘町	東本地町2丁目	東米泉町	緑町2丁目
原山台8丁目	萩山台8丁目	八幡台8丁目	白岩町	品野町7丁目	八幡町	東本地町3丁目	幡西町	白山町1丁目
菱野台1丁目	萩山台9丁目	八幡台9丁目	片草町	落合町	せいれい町	駒前町	西脇町	白山町2丁目
菱野台2丁目			上半田川町	北丘町	若宮町1丁目	西本地町1丁目	羽根町	
菱野台3丁目			下半田川町	窯町	若宮町2丁目	西本地町2丁目	新田町	
菱野台4丁目			定光寺町		若宮町3丁目	小坂町	弁天町	
					海上町	坂上町	南菱野町	
					屋戸町	坊金町	幡中町	
					広久手町	井戸金町	台六町	
					山口町	山の田町	南ヶ丘町	
					田中町			
					南山口町			
					掛下町1丁目			
					掛下町2丁目			
					上之山町1丁目			
					上之山町2丁目			
					上之山町3丁目			
					宮地町			
					吉野町			
					大坪町			