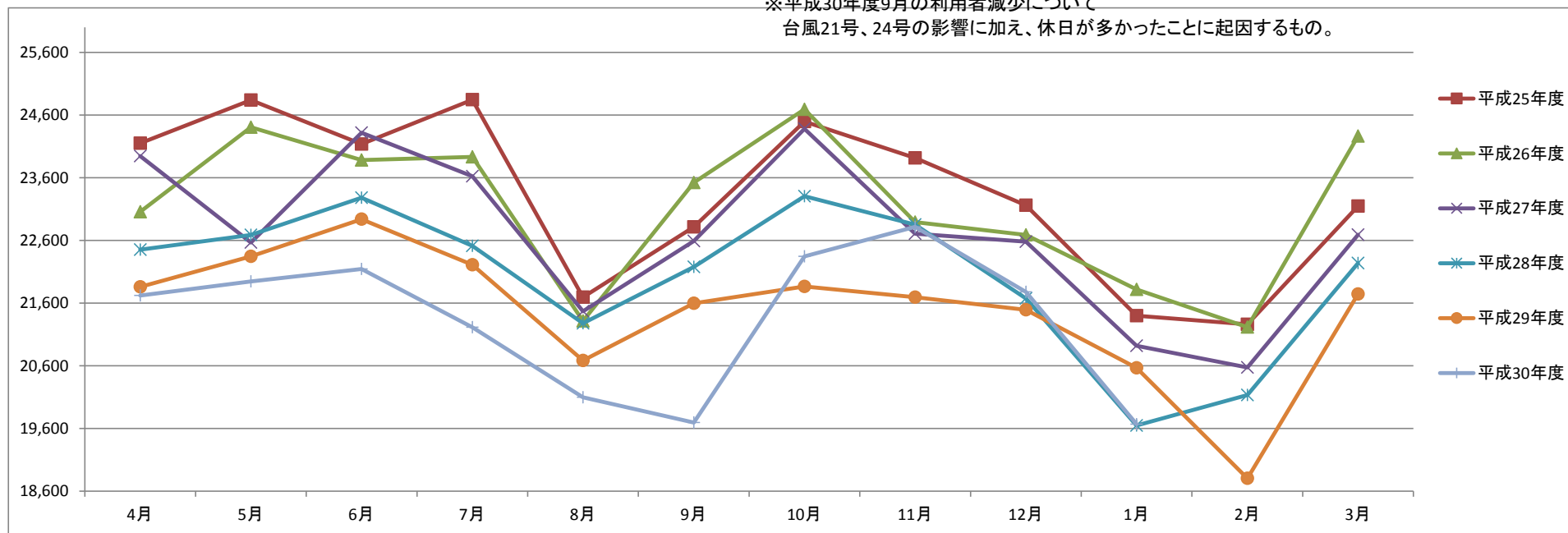


平成30年度市内基幹バス・コミュニティバス・  
菱野団地住民バス利用者数（速報）

1 市内基幹バス利用者数  
(1) 瀬戸北線

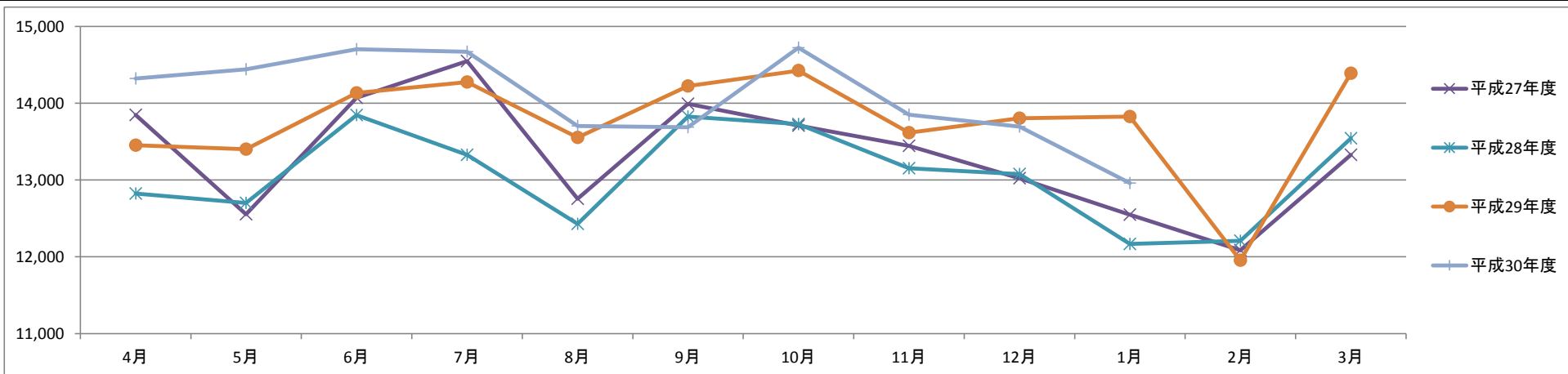
	4月	5月	6月	7月	8月	9月	10月	11月	12月	1月	2月	3月	合計	4月～1月	
平成25年度	利用者数	24,152	24,839	24,138	24,844	21,695	22,815	24,497	23,916	23,160	21,400	21,262	23,147	279,865	235,456
	運行便数	1,947	2,000	1,930	2,017	1,990	1,913	2,017	1,930	1,966	1,966	1,807	1,983	23,466	19,676
	一便あたり利用者数	12.40	12.42	12.51	12.32	10.90	11.93	12.15	12.39	11.78	10.89	11.77	11.67	11.93	11.97
平成26年度	利用者数	23,056	24,405	23,882	23,932	21,315	23,523	24,692	22,891	22,688	21,820	21,217	24,265	277,686	232,204
	運行便数	1,905	1,943	1,905	1,973	1,913	1,890	1,973	1,860	1,928	1,928	1,769	1,973	22,960	19,218
	一便あたり利用者数	12.10	12.56	12.54	12.13	11.14	12.45	12.51	12.31	11.77	11.32	11.99	12.30	12.09	12.08
平成27年度	利用者数	23,946	22,567	24,320	23,624	21,470	22,591	24,381	22,707	22,579	20,919	20,574	22,691	272,369	229,104
	運行便数	1,905	1,913	1,920	1,973	1,928	1,875	1,958	1,837	1,928	1,928	1,837	1,973	22,975	19,165
	一便あたり利用者数	12.57	11.80	12.67	11.97	11.14	12.05	12.45	12.36	11.71	10.85	11.20	11.50	11.86	11.95
平成28年度	利用者数	22,453	22,687	23,281	22,513	21,279	22,178	23,306	22,853	21,676	19,648	20,134	22,238	264,246	221,874
	運行便数	1,930	1,928	1,920	1,943	1,958	1,890	1,943	1,890	1,928	1,928	1,784	1,973	23,015	19,258
	一便あたり利用者数	11.63	11.77	12.13	11.59	10.87	11.73	11.99	12.09	11.24	10.19	11.29	11.27	11.48	11.52
平成29年度	利用者数	21,860	22,344	22,938	22,212	20,683	21,598	21,866	21,694	21,492	20,566	18,804	21,746	257,803	217,253
	運行便数	1,890	1,943	1,920	1,943	1,943	1,890	1,958	1,890	1,943	1,928	1,769	1,958	22,975	19,248
	一便あたり利用者数	11.57	11.50	11.95	11.43	10.64	11.43	11.17	11.48	11.06	10.67	10.63	11.11	11.22	11.29
平成30年度	利用者数	21,721	21,947	22,144	21,215	20,097	19,696	22,345	22,817	21,780	19,669			213,431	213,431
	運行便数	1,890	1,958	1,905	1,958	1,943	1,860	1,973	1,905	1,928	1,928			19,248	19,248
	一便あたり利用者数	11.49	11.21	11.62	10.84	10.34	10.59	11.33	11.98	11.30	10.20			11.09	11.09
前年度利用者数比較	-139	-397	-794	-997	-586	-1,902	479	1,123	288	-897			-44,372	-3,822	

※平成30年度9月の利用者減少について  
台風21号、24号の影響に加え、休日が多かったことに起因するもの。



(2) 水野循環線及びみずの坂線

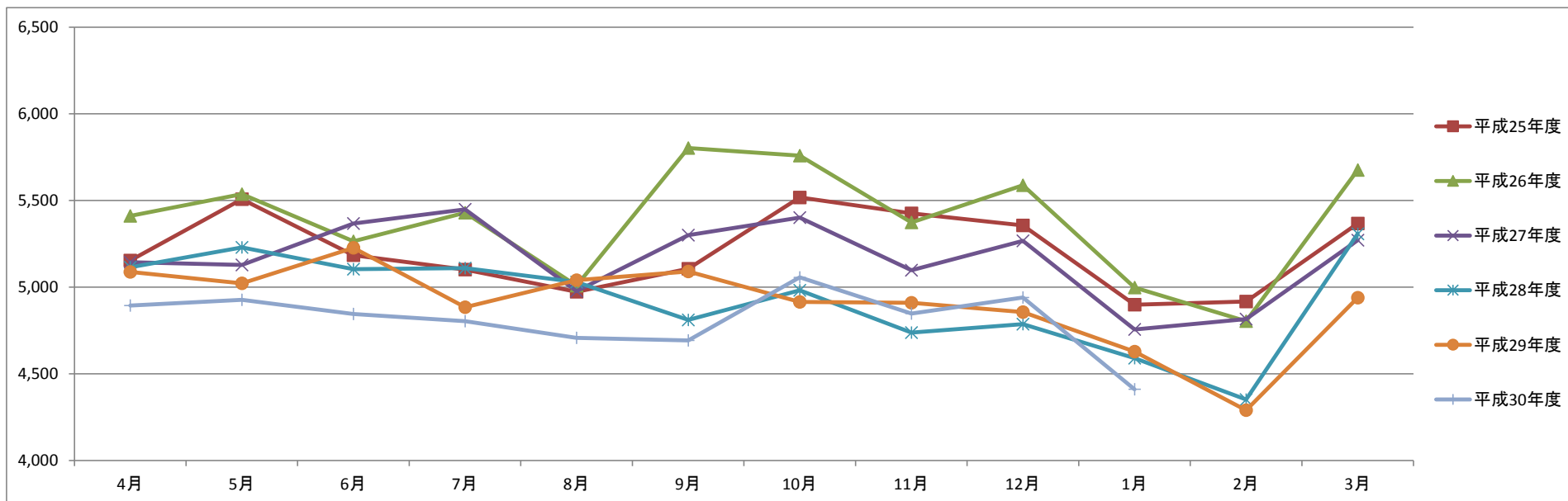
		4月	5月	6月	7月	8月	9月	10月	11月	12月	1月	2月	3月	合計	4月～1月	
平成27年度	水野循環線	利用者数	7,495	6,933	7,430	7,621	6,875	7,484	7,226	7,087	6,851	6,755	6,435	7,150	85,342	71,757
		運行便数	621	638	622	642	639	619	641	619	639	639	600	642	7,561	6,319
		1便あたり利用者数	12.07	10.87	11.95	11.87	10.76	12.09	11.27	11.45	10.72	10.57	10.73	11.14	11.29	11.36
	みずの坂線	利用者数	6,354	5,622	6,640	6,927	5,880	6,507	6,484	6,357	6,171	5,793	5,650	6,179	74,564	62,735
		運行便数	882	904	884	912	906	878	910	878	906	906	852	912	10,730	8,966
		1便あたり利用者数	7.20	6.22	7.51	7.60	6.49	7.41	7.13	7.24	6.81	6.39	6.63	6.78	6.95	7.00
	合計	利用者数	13,849	12,555	14,070	14,548	12,755	13,991	13,710	13,444	13,022	12,548	12,085	13,329	159,906	134,492
平成28年度	水野循環線	利用者数	6,953	6,934	7,325	6,945	6,649	7,349	7,412	7,194	7,172	6,732	6,739	7,325	84,729	70,665
		運行便数	620	639	622	640	641	620	640	620	639	639	580	642	7,542	6,320
		1便あたり利用者数	11.21	10.85	11.78	10.85	10.37	11.85	11.58	11.60	11.22	10.54	11.62	11.41	11.23	11.18
	みずの坂線	利用者数	5,871	5,766	6,520	6,384	5,779	6,476	6,315	5,959	5,906	5,436	5,469	6,218	72,099	60,412
		運行便数	880	906	884	908	910	880	908	880	906	906	824	912	10,704	8,968
		1便あたり利用者数	6.67	6.36	7.38	7.03	6.35	7.36	6.95	6.77	6.52	6.00	6.64	6.82	6.74	6.74
	合計	利用者数	12,824	12,700	13,845	13,329	12,428	13,825	13,727	13,153	13,078	12,168	12,208	13,543	156,828	131,077
平成29年度	水野循環線	利用者数	7,339	7,342	7,776	7,777	7,577	7,792	7,747	7,631	7,704	7,860	6,709	7,890	91,144	76,545
		運行便数	620	640	622	640	640	620	641	620	640	639	579	641	7,542	6,322
		1便あたり利用者数	11.84	11.47	12.50	12.15	11.84	12.57	12.09	12.31	12.04	12.30	11.59	12.31	12.08	12.11
	みずの坂線	利用者数	6,113	6,059	6,359	6,499	5,976	6,431	6,677	5,986	6,099	5,967	5,245	6,500	73,911	62,166
		運行便数	880	908	884	908	908	880	910	880	908	906	822	910	10,704	8,972
		1便あたり利用者数	6.95	6.67	7.19	7.16	6.58	7.31	7.34	6.80	6.72	6.59	6.38	7.14	6.90	6.93
	合計	利用者数	13,452	13,401	14,135	14,276	13,553	14,223	14,424	13,617	13,803	13,827	11,954	14,390	165,055	138,711
平成30年度	水野循環線	利用者数	7,911	7,815	8,005	7,809	7,387	7,337	7,896	7,511	7,489	7,138			76,298	76,298
		運行便数	620	641	621	641	640	618	642	621	639	639			6,322	6,322
		1便あたり利用者数	12.76	12.19	12.89	12.18	11.54	11.87	12.30	12.10	11.72	11.17	#DIV/0!	#DIV/0!	12.07	12.07
	みずの坂線	利用者数	6,412	6,627	6,698	6,862	6,317	6,351	6,827	6,340	6,206	5,822			64,462	64,462
		運行便数	880	910	882	910	908	876	912	882	906	906			8,972	8,972
		1便あたり利用者数	7.29	7.28	7.59	7.54	6.96	7.25	7.49	7.19	6.85	6.43	#DIV/0!	#DIV/0!	7.18	7.18
	合計	利用者数	14,323	14,442	14,703	14,671	13,704	13,688	14,723	13,851	13,695	12,960			140,760	140,760
前年度利用者数比較		871	1,041	568	395	151	-535	299	234	-108	-867			-24,295	2,049	



グラフ：月別利用者数

(3) 赤津線

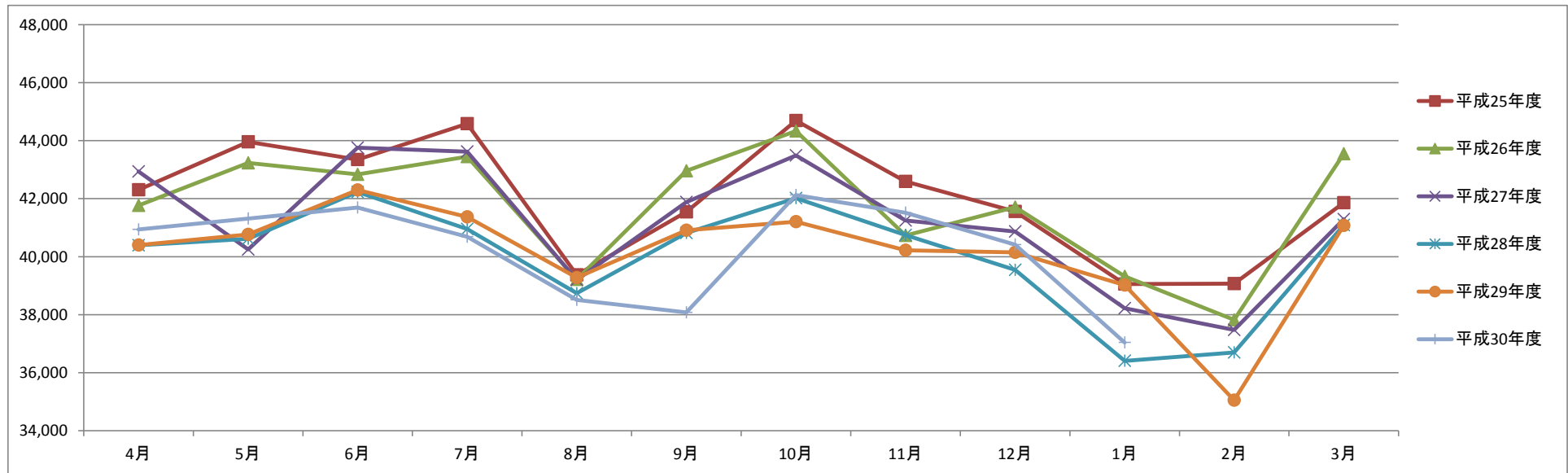
		4月	5月	6月	7月	8月	9月	10月	11月	12月	1月	2月	3月	合計	4月～1月
平成25年度	利用者数	5,154	5,508	5,185	5,102	4,974	5,106	5,518	5,426	5,356	4,899	4,917	5,367	62,512	52,228
	運行便数	1,155	1,190	1,150	1,195	1,180	1,145	1,195	1,160	1,180	1,180	1,075	1,185	13,990	11,730
	一便あたり利用者数	4.46	4.63	4.51	4.27	4.22	4.46	4.62	4.68	4.54	4.15	4.57	4.53	4.47	4.45
平成26年度	利用者数	5,412	5,537	5,265	5,430	5,009	5,803	5,759	5,374	5,588	4,998	4,804	5,676	64,655	54,175
	運行便数	1,146	1,174	1,146	1,186	1,162	1,140	1,186	1,128	1,180	1,180	1,075	1,213	13,916	11,628
	一便あたり利用者数	4.72	4.72	4.59	4.58	4.31	5.09	4.86	4.76	4.74	4.24	4.47	4.68	4.65	4.66
平成27年度	利用者数	5,144	5,129	5,368	5,449	4,977	5,301	5,402	5,098	5,268	4,756	4,816	5,271	61,979	51,892
	運行便数	1,155	1,188	1,160	1,195	1,180	1,145	1,190	1,145	1,180	1,180	1,115	1,195	14,028	11,718
	一便あたり利用者数	4.45	4.32	4.63	4.56	4.22	4.63	4.54	4.45	4.46	4.03	4.32	4.41	4.42	4.43
平成28年度	利用者数	5,115	5,230	5,104	5,110	5,030	4,811	4,982	4,738	4,787	4,590	4,352	5,308	59,157	49,497
	運行便数	1,150	1,180	1,160	1,185	1,190	1,150	1,185	1,150	1,180	1,180	1,080	1,195	13,985	11,710
	一便あたり利用者数	4.45	4.43	4.40	4.31	4.23	4.18	4.20	4.12	4.06	3.89	4.03	4.44	4.23	4.23
平成29年度	利用者数	5,088	5,022	5,227	4,884	5,041	5,090	4,915	4,910	4,856	4,628	4,290	4,939	58,890	49,661
	運行便数	1,150	1,185	1,160	1,185	1,185	1,150	1,190	1,150	1,185	1,180	1,075	1,190	13,985	11,720
	一便あたり利用者数	4.42	4.24	4.51	4.12	4.25	4.43	4.13	4.27	4.10	3.92	3.99	4.15	4.21	4.24
平成30年度	利用者数	4,894	4,927	4,845	4,804	4,707	4,693	5,057	4,848	4,941	4,411			48,127	48,127
	運行便数	1,130	1,190	1,155	1,190	1,185	1,140	1,195	1,155	1,180	1,180			11,700	11,700
	一便あたり利用者数	4.33	4.14	4.19	4.04	3.97	4.12	4.23	4.20	4.19	3.74	#DIV/0!	#DIV/0!	4.11	4.11
前年度利用者数比較		-194	-95	-382	-80	-334	-397	142	-62	85	-217			-10,763	-1,534



グラフ：月別利用者数

(4) 市内基幹バス計

		4月	5月	6月	7月	8月	9月	10月	11月	12月	1月	2月	3月	合計	4月～1月
平成25年度	利用者数	42,309	43,958	43,345	44,588	39,369	41,542	44,692	42,592	41,561	39,056	39,072	41,859	503,943	423,012
	運行便数	4,605	4,741	4,580	4,766	4,715	4,555	4,766	4,590	4,691	4,691	4,283	4,716	55,699	46,700
	一便あたり利用者数	9.19	9.27	9.46	9.36	8.35	9.12	9.38	9.28	8.86	8.33	9.12	8.88	9.05	9.06
平成26年度	利用者数	41,768	43,230	42,839	43,447	39,212	42,959	44,333	40,731	41,711	39,324	37,822	43,553	500,929	419,554
	運行便数	4,554	4,665	4,554	4,713	4,617	4,530	4,713	4,482	4,653	4,653	4,245	4,740	55,119	46,134
	一便あたり利用者数	9.17	9.27	9.41	9.22	8.49	9.48	9.41	9.09	8.96	8.45	8.91	9.19	9.09	9.09
平成27年度	利用者数	42,939	40,251	43,758	43,621	39,202	41,883	43,493	41,249	40,869	38,223	37,475	41,291	494,254	415,488
	運行便数	4,563	4,643	4,586	4,722	4,653	4,517	4,699	4,479	4,653	4,653	4,404	4,722	55,294	46,168
	一便あたり利用者数	9.41	8.67	9.54	9.24	8.43	9.27	9.26	9.21	8.78	8.21	8.51	8.74	8.94	9.00
平成28年度	利用者数	40,392	40,617	42,230	40,952	38,737	40,814	42,015	40,744	39,541	36,406	36,694	41,089	480,231	402,448
	運行便数	4,580	4,653	4,586	4,676	4,699	4,540	4,676	4,540	4,653	4,653	4,268	4,722	55,246	46,256
	一便あたり利用者数	8.82	8.73	9.21	8.76	8.24	8.99	8.99	8.97	8.50	7.82	8.60	8.70	8.69	8.70
平成29年度	利用者数	40,400	40,767	42,300	41,372	39,277	40,911	41,205	40,221	40,151	39,021	35,048	41,075	481,748	405,625
	運行便数	4,540	4,676	4,586	4,676	4,676	4,540	4,699	4,540	4,676	4,653	4,245	4,699	55,206	46,262
	一便あたり利用者数	8.90	8.72	9.22	8.85	8.40	9.01	8.77	8.86	8.59	8.39	8.26	8.74	8.73	8.77
平成30年度	利用者数	40,938	41,316	41,692	40,690	38,508	38,077	42,125	41,516	40,416	37,040			402,318	402,318
	運行便数	4,520	4,699	4,563	4,699	4,676	4,494	4,722	4,563	4,653	4,653			46,242	46,242
	一便あたり利用者数	9.06	8.79	9.14	8.66	8.24	8.47	8.92	9.10	8.69	7.96	#DIV/0!	#DIV/0!	8.70	8.70
前年度利用者数比較		538	549	-608	-682	-769	-2,834	920	1,295	265	-1,981			-79,430	-3,307

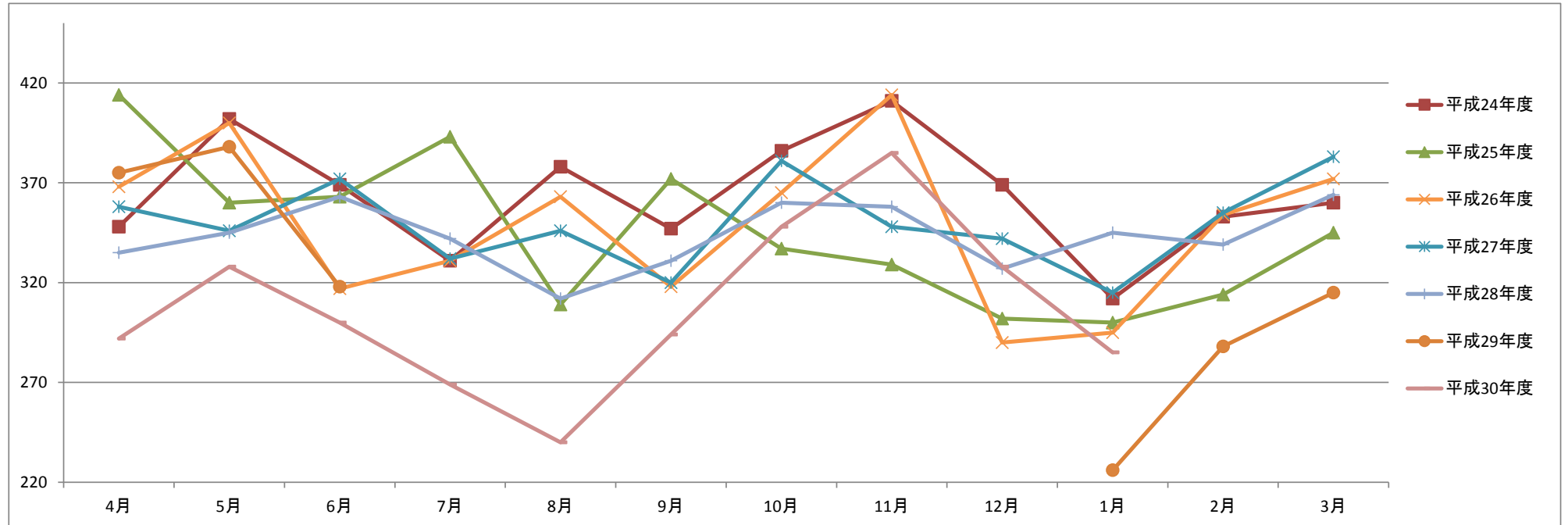


グラフ：月別利用者数

2 コミュニティバス利用者数

(1) 下半田川線 (火・木・土 運行)

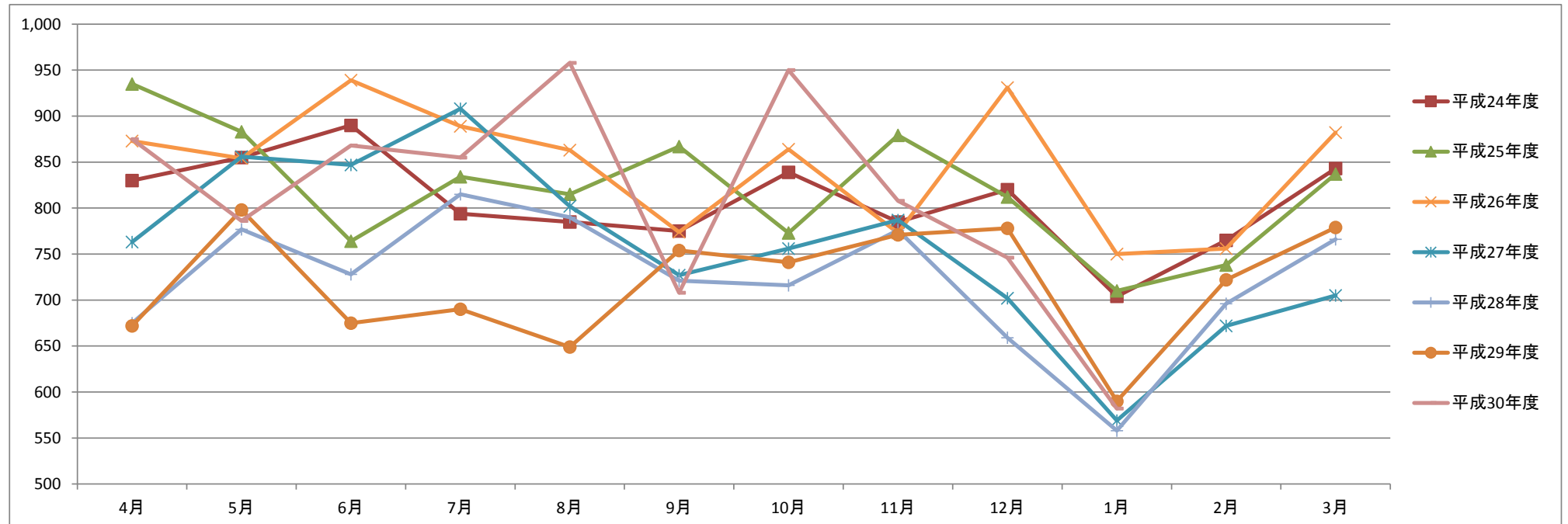
		4月	5月	6月	7月	8月	9月	10月	11月	12月	1月	2月	3月	合計	4月～6月、1月
平成24年度	利用者数	348	402	369	331	378	347	386	411	369	312	353	360	4,366	1,431
	運行便数	156	182	169	169	169	169	169	169	156	156	156	169	1,989	663
	一便あたり利用者数	2.23	2.21	2.18	1.96	2.24	2.05	2.28	2.43	2.37	2.00	2.26	2.13	2.20	2.16
平成25年度	利用者数	414	360	363	393	309	372	337	329	302	300	314	345	4,138	1,437
	運行便数	156	156	156	156	168	144	168	156	144	144	144	156	1,848	612
	一便あたり利用者数	2.65	2.31	2.33	2.52	1.84	2.58	2.01	2.11	2.10	2.08	2.18	2.21	2.24	2.35
平成26年度	利用者数	368	400	317	331	363	318	365	414	290	295	354	372	4,187	1,380
	運行便数	156	168	144	168	156	156	156	156	144	144	144	156	1,848	612
	一便あたり利用者数	2.36	2.38	2.20	1.97	2.33	2.04	2.34	2.65	2.01	2.05	2.46	2.38	2.27	2.25
平成27年度	利用者数	358	346	372	332	346	320	381	348	342	315	355	383	4,198	1,391
	運行便数	156	156	156	156	156	156	168	144	144	144	144	168	1,848	612
	一便あたり利用者数	2.29	2.22	2.38	2.13	2.22	2.05	2.27	2.42	2.38	2.19	2.47	2.28	2.27	2.27
平成28年度	利用者数	335	345	363	342	312	331	360	358	327	345	339	364	4,121	1,388
	運行便数	156	156	156	156	156	156	156	156	168	144	144	156	1,860	612
	一便あたり利用者数	2.15	2.21	2.33	2.19	2.00	2.12	2.31	2.29	1.95	2.40	2.35	2.33	2.22	2.27
平成29年度	利用者数	375	388	318							226	288	315	1,910	1,307
	運行便数	156	156	156	デマンド型タクシー社会実験に伴う運休期間						144	144	168	924	612
	一便あたり利用者数	2.40	2.49	2.04	#DIV/0!	#DIV/0!	#DIV/0!	#DIV/0!	#DIV/0!	#DIV/0!	1.57	2.00	1.88	2.07	2.14
平成30年度	利用者数	292	328	300	269	240	294	348	385	328	285			3,069	1,205
	運行便数	144	168	156	156	156	156	156	156	156	144			1,548	612
	一便あたり利用者数	2.03	1.95	1.92	1.72	1.54	1.88	2.23	2.47	2.10	1.98			1.98	1.97
前年度利用者数比較		-83	-60	-18							59			1,159	-102



グラフ：月別利用者数

(2) 曾野線 (月・水・金・日 運行)

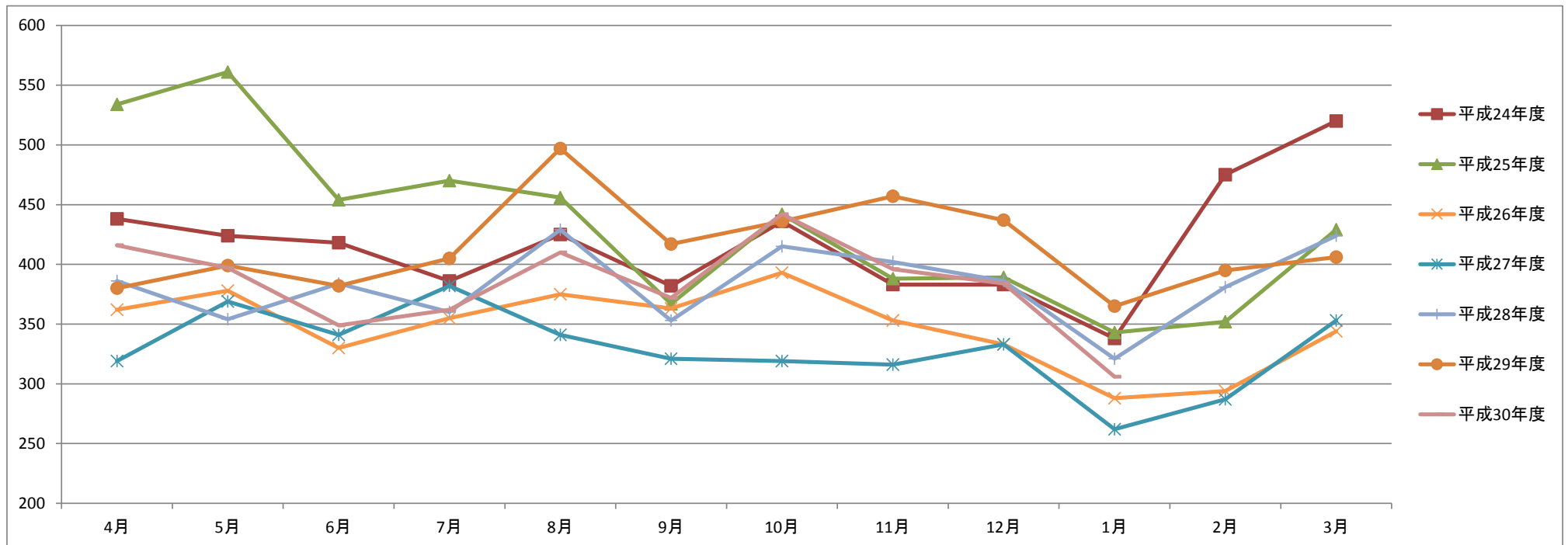
		4月	5月	6月	7月	8月	9月	10月	11月	12月	1月	2月	3月	合計	4月～1月
平成24年度	利用者数	830	855	890	794	785	775	839	785	820	704	765	843	9,685	8,077
	運行便数	252	238	238	252	252	238	252	238	224	224	224	252	2,884	2,408
	一便あたり利用者数	3.29	3.59	3.74	3.15	3.12	3.26	3.33	3.30	3.66	3.14	3.42	3.35	3.36	3.35
平成25年度	利用者数	935	883	764	834	815	867	773	879	812	710	738	837	9,847	8,272
	運行便数	238	252	238	252	238	252	238	238	224	224	224	252	2,870	2,394
	一便あたり利用者数	3.93	3.50	3.21	3.31	3.42	3.44	3.25	3.69	3.63	3.17	3.29	3.32	3.43	3.46
平成26年度	利用者数	873	854	939	889	863	774	864	773	931	750	756	882	10,148	8,510
	運行便数	238	238	252	238	252	238	252	238	224	224	224	252	2,870	2,394
	一便あたり利用者数	3.67	3.59	3.73	3.74	3.42	3.25	3.43	3.25	4.16	3.35	3.38	3.50	3.54	3.55
平成27年度	利用者数	763	856	847	908	802	727	756	787	702	569	672	705	9,094	7,717
	運行便数	238	252	238	252	252	238	238	252	224	224	238	238	2,884	2,408
	一便あたり利用者数	3.21	3.40	3.56	3.60	3.18	3.05	3.18	3.12	3.13	2.54	2.82	2.96	3.15	3.20
平成28年度	利用者数	675	777	728	815	790	721	716	776	659	558	696	766	8,677	7,215
	運行便数	238	252	238	252	252	238	252	238	238	224	224	252	2,898	2,422
	一便あたり利用者数	2.84	3.08	3.06	3.23	3.13	3.03	2.84	3.26	2.77	2.49	3.11	3.04	2.99	2.98
平成29年度	利用者数	672	798	675	690	649	754	741	771	778	590	722	779	8,619	7,118
	運行便数	238	252	238	252	238	238	252	238	252	224	224	238	2,884	2,422
	一便あたり利用者数	2.82	3.17	2.84	2.74	2.73	3.17	2.94	3.24	3.09	2.63	3.22	3.27	2.99	2.94
平成30年度	利用者数	875	786	868	855	958	708	950	808	746	582			8,136	8,136
	運行便数	252	238	238	252	252	238	252	238	224	224			2,408	2,408
	一便あたり利用者数	3.47	3.30	3.65	3.39	3.80	2.97	3.77	3.39	3.33	2.60			3.38	3.38
前年度利用者数比較		203	-12	193	165	309	-46	209	37	-32	-8			-483	1,018



グラフ：月別利用者数

(3) 上半田川線

		4月	5月	6月	7月	8月	9月	10月	11月	12月	1月	2月	3月	合計	4月～1月
平成24年度	利用者数	438	424	418	386	425	382	436	383	383	338	475	520	5,008	4,013
	運行便数	300	310	300	310	310	300	310	300	280	280	280	310	3,590	3,000
	一便あたり利用者数	1.46	1.37	1.39	1.25	1.37	1.27	1.41	1.28	1.37	1.21	1.70	1.68	1.39	1.34
平成25年度	利用者数	534	561	454	470	456	367	442	388	389	343	352	429	5,185	4,404
	運行便数	300	310	300	310	310	300	310	300	280	280	280	310	3,590	3,000
	一便あたり利用者数	1.78	1.81	1.51	1.52	1.47	1.22	1.43	1.29	1.39	1.23	1.26	1.38	1.44	1.47
平成26年度	利用者数	362	378	330	355	375	363	393	353	333	288	294	344	4,168	3,530
	運行便数	300	310	300	310	310	300	310	300	280	280	280	310	3,590	3,000
	一便あたり利用者数	1.21	1.22	1.10	1.15	1.21	1.21	1.27	1.18	1.19	1.03	1.05	1.11	1.16	1.18
平成27年度	利用者数	319	369	341	382	341	321	319	316	333	262	287	353	3,943	3,303
	運行便数	300	310	300	310	310	300	310	300	280	280	290	310	3,600	3,000
	一便あたり利用者数	1.06	1.19	1.14	1.23	1.10	1.07	1.03	1.05	1.19	0.94	0.99	1.14	1.10	1.10
平成28年度	利用者数	386	354	384	360	429	353	415	402	386	321	381	424	4,595	3,790
	運行便数	300	310	300	310	310	300	310	300	280	280	280	280	3,560	3,000
	一便あたり利用者数	1.29	1.14	1.28	1.16	1.38	1.18	1.34	1.34	1.38	1.15	1.36	1.51	1.29	1.26
平成29年度	利用者数	380	399	382	405	497	417	436	457	437	365	395	406	4,976	4,175
	運行便数	300	310	300	310	310	300	310	300	280	280	280	310	3,590	3,000
	一便あたり利用者数	1.27	1.29	1.27	1.31	1.60	1.39	1.41	1.52	1.56	1.30	1.41	1.31	1.39	1.39
平成30年度	利用者数	416	397	349	362	410	372	442	396	384	306			3,834	3,834
	運行便数	300	310	300	310	310	300	310	300	280	280			3,000	3,000
	一便あたり利用者数	1.39	1.28	1.16	1.17	1.32	1.24	1.43	1.32	1.37	1.09			1.28	1.28
前年度利用者数比較		36	-2	-33	-43	-87	-45	6	-61	-53	-59			-1,142	-341

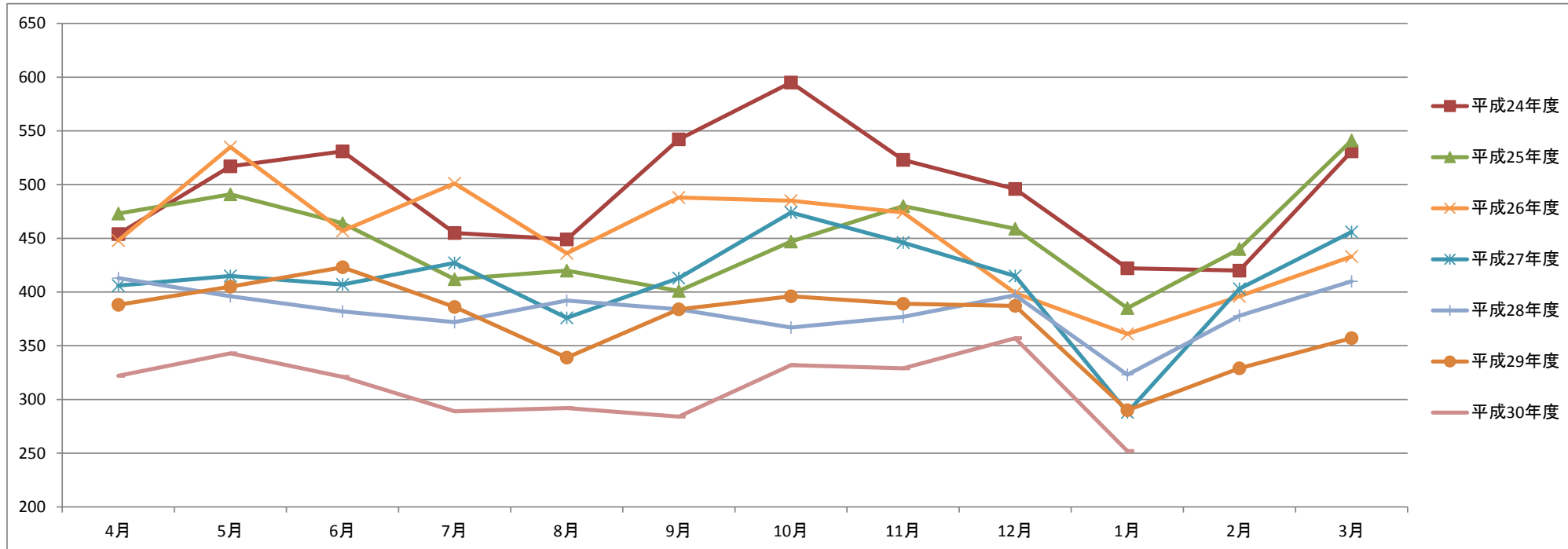


グラフ：月別利用者数



(4) 片草線

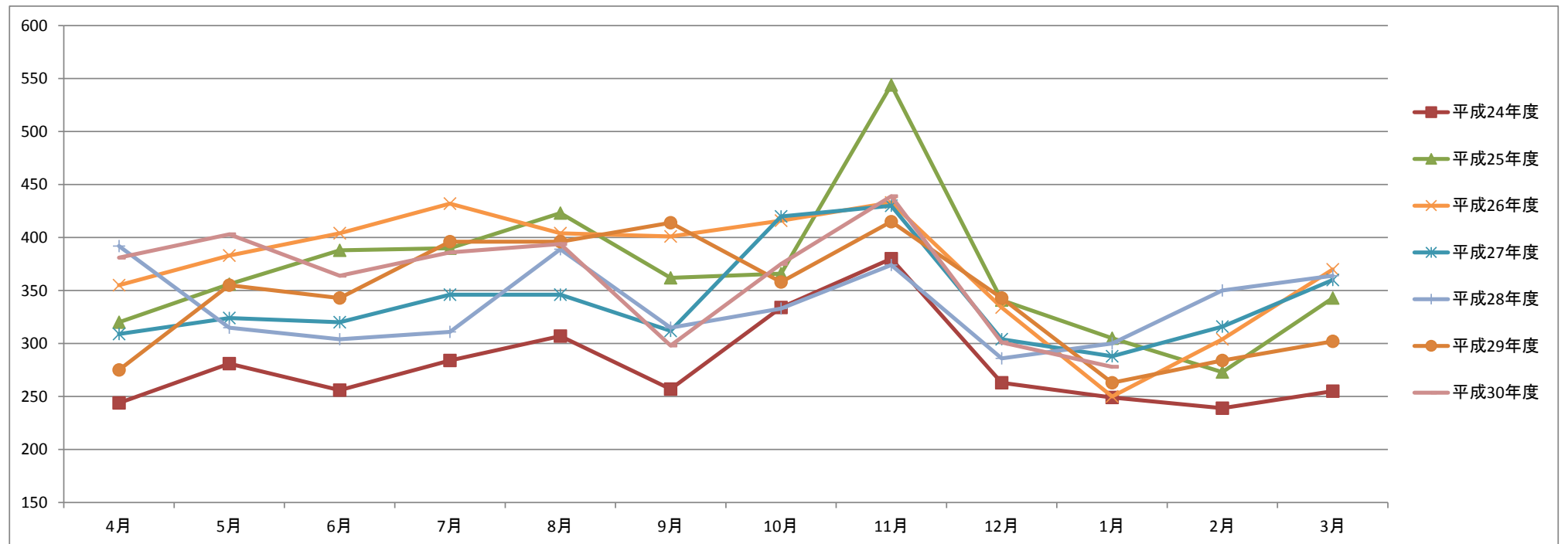
		4月	5月	6月	7月	8月	9月	10月	11月	12月	1月	2月	3月	合計	4月～1月
平成24年度	利用者数	454	517	531	455	449	542	595	523	496	422	420	531	5,935	4,984
	運行便数	330	341	330	341	341	330	341	330	308	308	308	341	3,949	3,300
	一便あたり利用者数	1.38	1.52	1.61	1.33	1.32	1.64	1.74	1.58	1.61	1.37	1.36	1.56	1.50	1.51
平成25年度	利用者数	473	491	464	412	420	401	447	480	459	385	440	541	5,413	4,432
	運行便数	300	310	300	310	310	300	310	300	280	280	280	310	3,590	3,000
	一便あたり利用者数	1.58	1.58	1.55	1.33	1.35	1.34	1.44	1.60	1.64	1.38	1.57	1.75	1.51	1.48
平成26年度	利用者数	448	535	457	501	436	488	485	474	399	361	396	433	5,413	4,584
	運行便数	300	310	300	310	310	300	310	300	280	280	280	310	3,590	3,000
	一便あたり利用者数	1.49	1.73	1.52	1.62	1.41	1.63	1.56	1.58	1.43	1.29	1.41	1.40	1.51	1.53
平成27年度	利用者数	406	415	407	427	376	413	474	446	415	288	403	456	4,926	4,067
	運行便数	300	310	300	310	310	300	310	300	280	280	290	310	3,600	3,000
	一便あたり利用者数	1.35	1.34	1.36	1.38	1.21	1.38	1.53	1.49	1.48	1.03	1.39	1.47	1.37	1.36
平成28年度	利用者数	413	396	382	372	392	384	367	377	397	323	378	410	4,591	3,803
	運行便数	300	310	300	310	310	300	310	300	280	280	280	310	3,590	3,000
	一便あたり利用者数	1.38	1.28	1.27	1.20	1.26	1.28	1.18	1.26	1.42	1.15	1.35	1.32	1.28	1.27
平成29年度	利用者数	388	405	423	386	339	384	396	389	387	290	329	357	4,473	3,787
	運行便数	300	310	300	310	310	300	310	300	280	280	280	310	3,590	3,000
	一便あたり利用者数	1.29	1.31	1.41	1.25	1.09	1.28	1.28	1.30	1.38	1.04	1.18	1.15	1.25	1.26
平成30年度	利用者数	322	343	321	289	292	284	332	329	357	252			3,121	3,121
	運行便数	300	310	300	310	310	300	310	300	280	280			3,000	3,000
	一便あたり利用者数	1.07	1.11	1.07	0.93	0.94	0.95	1.07	1.10	1.28	0.90			1.04	1.04
前年度利用者数比較		-66	-62	-102	-97	-47	-100	-64	-60	-30	-38			-1,352	-666



グラフ：月別利用者数

(5) 岩屋堂線

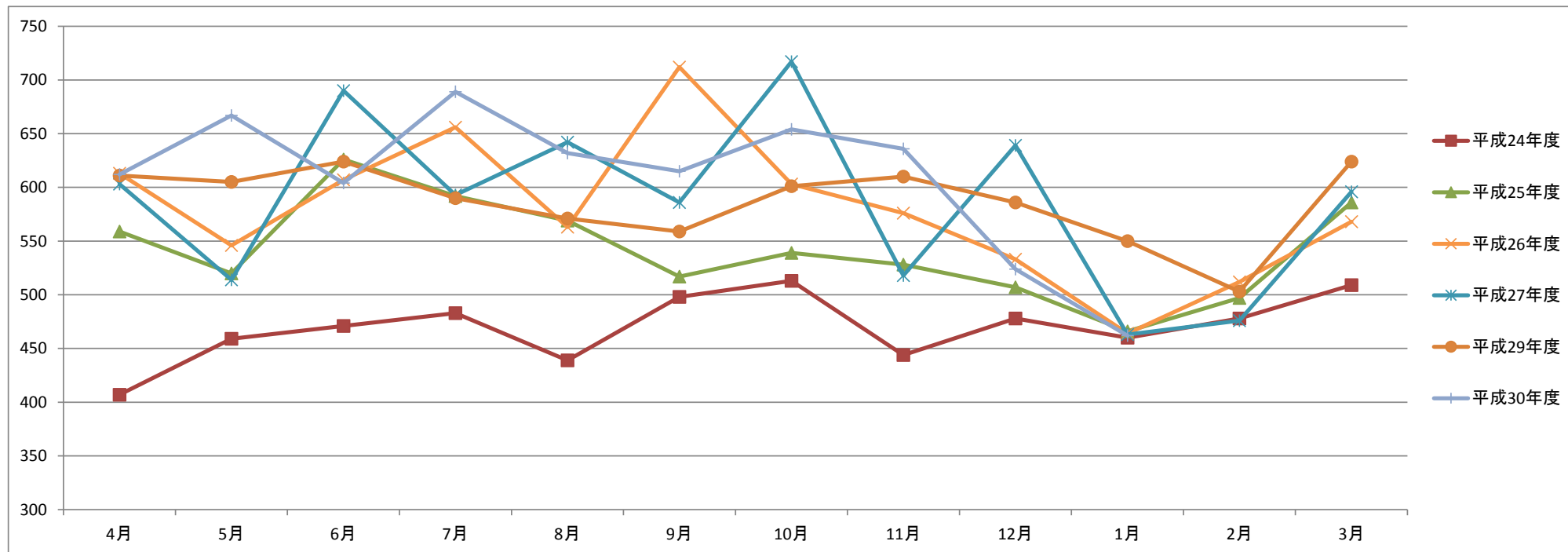
		4月	5月	6月	7月	8月	9月	10月	11月	12月	1月	2月	3月	合計	4月～1月
平成24年度	利用者数	244	281	256	284	307	257	334	380	263	249	239	255	3,349	2,855
	運行便数	300	310	300	310	310	300	310	300	280	280	280	310	3,590	3,000
	一便あたり利用者数	0.81	0.91	0.85	0.92	0.99	0.86	1.08	1.27	0.94	0.89	0.85	0.82	0.93	0.95
平成25年度	利用者数	320	356	388	390	423	362	366	544	341	305	273	343	4,411	3,795
	運行便数	300	310	300	310	310	300	310	300	280	280	280	310	3,590	3,000
	一便あたり利用者数	1.07	1.15	1.29	1.26	1.36	1.21	1.18	1.81	1.22	1.09	0.98	1.11	1.23	1.27
平成26年度	利用者数	355	383	404	432	404	401	416	433	334	250	304	370	4,486	3,812
	運行便数	300	310	300	310	310	300	310	300	280	280	280	310	3,590	3,000
	一便あたり利用者数	1.18	1.24	1.35	1.39	1.30	1.34	1.34	1.44	1.19	0.89	1.09	1.19	1.25	1.27
平成27年度	利用者数	309	324	320	346	346	312	420	430	304	288	316	360	4,075	3,399
	運行便数	300	310	300	310	310	300	310	300	280	280	290	310	3,600	3,000
	一便あたり利用者数	1.03	1.05	1.07	1.12	1.12	1.04	1.35	1.43	1.09	1.03	1.09	1.16	1.13	1.13
平成28年度	利用者数	392	315	304	311	389	315	333	374	286	300	350	364	4,033	3,319
	運行便数	300	310	300	310	310	300	310	300	280	280	280	310	3,590	3,000
	一便あたり利用者数	1.31	1.02	1.01	1.00	1.25	1.05	1.07	1.25	1.02	1.07	1.25	1.17	1.12	1.11
平成29年度	利用者数	275	355	343	396	396	414	358	415	343	263	284	302	4,144	3,558
	運行便数	300	310	300	310	310	300	310	300	280	280	280	310	3,590	3,000
	一便あたり利用者数	0.92	1.15	1.14	1.28	1.28	1.38	1.15	1.38	1.23	0.94	1.01	0.97	1.15	1.19
平成30年度	利用者数	381	403	364	386	394	298	375	439	301	278			3,619	3,619
	運行便数	300	310	300	310	310	300	310	300	280	280			3,000	3,000
	一便あたり利用者数	1.27	1.30	1.21	1.25	1.27	0.99	1.21	1.46	1.08	0.99			1.21	1.21
前年度利用者数比較		106	48	21	-10	-2	-116	17	24	-42	15			-525	61



グラフ：月別利用者数

(6) 本地線 (月・火・木・土 運行)

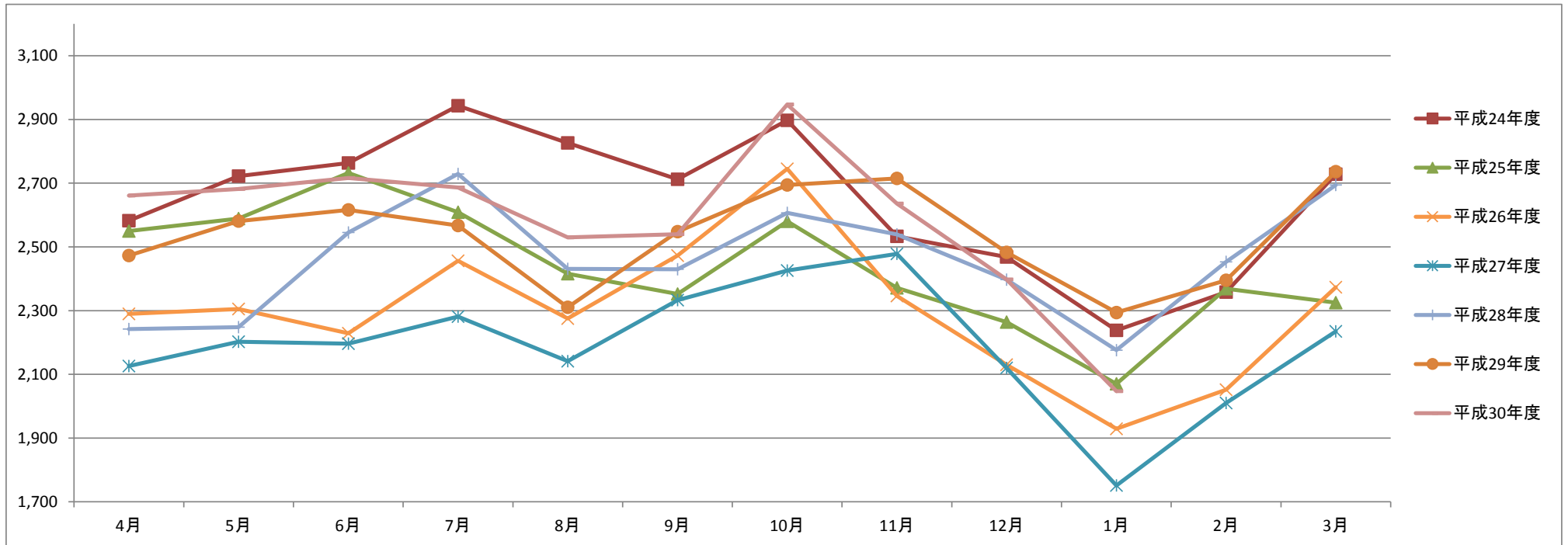
		4月	5月	6月	7月	8月	9月	10月	11月	12月	1月	2月	3月	合計	4月～1月
平成24年度	利用者数	407	459	471	483	439	498	513	444	478	460	478	509	5,639	4,652
	運行便数	238	252	238	252	238	238	252	238	224	224	224	238	2,856	2,394
	一便あたり利用者数	1.71	1.82	1.98	1.92	1.84	2.09	2.04	1.87	2.13	2.05	2.13	2.14	1.97	1.94
平成25年度	利用者数	559	520	626	592	569	517	539	528	507	466	497	586	6,506	5,423
	運行便数	252	238	238	252	252	238	252	238	224	224	224	252	2,884	2,408
	一便あたり利用者数	2.22	2.18	2.63	2.35	2.26	2.17	2.14	2.22	2.26	2.08	2.22	2.33	2.26	2.25
平成26年度	利用者数	613	546	607	656	563	712	603	576	533	464	512	568	6,953	5,873
	運行便数	238	252	238	252	238	252	238	238	224	224	224	252	2,870	2,394
	一便あたり利用者数	2.58	2.17	2.55	2.60	2.37	2.83	2.53	2.42	2.38	2.07	2.29	2.25	2.42	2.45
平成27年度	利用者数	603	514	690	593	642	586	717	518	639	463	476	596	7,037	5,965
	運行便数	238	238	252	238	252	238	252	238	224	244	238	252	2,904	2,414
	一便あたり利用者数	2.53	2.16	2.74	2.49	2.55	2.46	2.85	2.18	2.85	1.90	2.00	2.37	2.42	2.47
平成28年度	利用者数	507	547	556	531	537	566	564	458	473	435	545	570	6,289	5,174
	運行便数	238	252	238	238	252	238	252	238	224	224	224	238	2,856	2,394
	一便あたり利用者数	2.13	2.17	2.34	2.23	2.13	2.38	2.24	1.92	2.11	1.94	2.43	2.39	2.20	2.16
平成29年度	利用者数	611	605	624	590	571	559	601	610	586	550	503	624	7,034	5,907
	運行便数	238	252	238	252	252	238	252	238	238	224	224	252	2,898	2,422
	一便あたり利用者数	2.57	2.40	2.62	2.34	2.27	2.35	2.38	2.56	2.46	2.46	2.25	2.48	2.43	2.44
平成30年度	利用者数	612	667	604	689	632	615	654	636	524	462			6,095	6,095
	運行便数	238	252	238	252	238	238	252	238	238	224			2,408	2,408
	一便あたり利用者数	2.57	2.65	2.54	2.73	2.66	2.58	2.60	2.67	2.20	2.06			2.53	2.53
前年度利用者数比較		1	62	-20	99	61	56	53	26	-62	-88			-939	188



グラフ：月別利用者数

(7) 上之山線

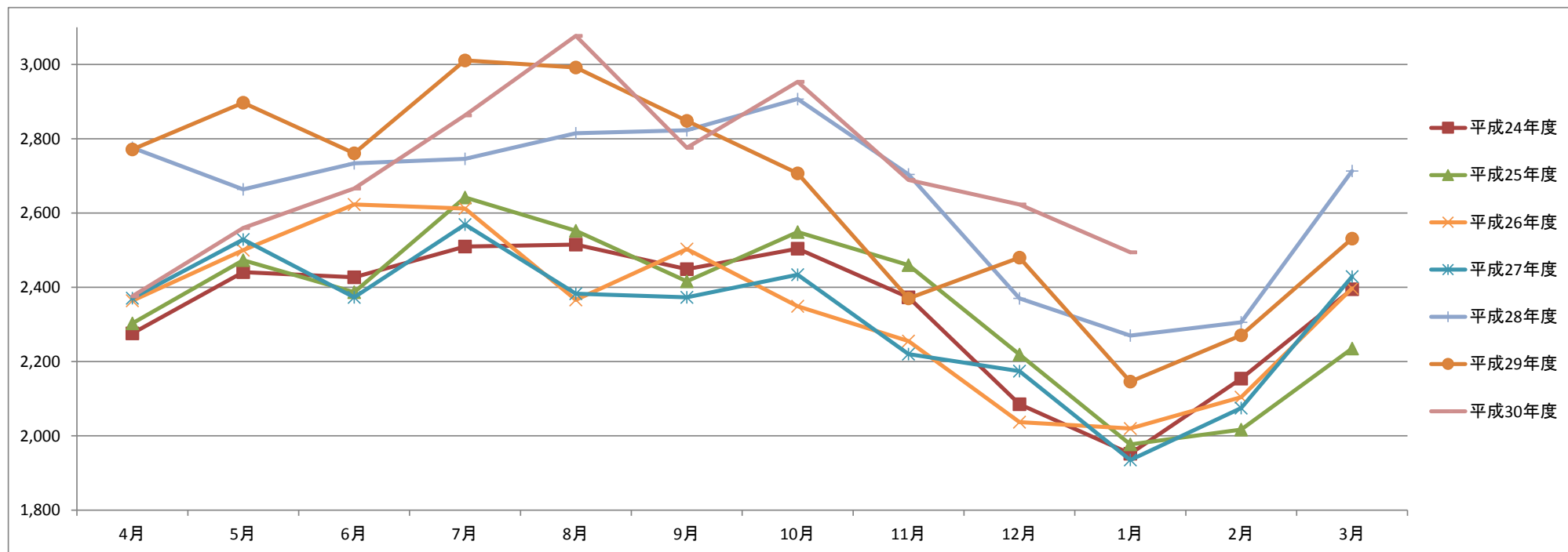
		4月	5月	6月	7月	8月	9月	10月	11月	12月	1月	2月	3月	合計	4月～1月
平成24年度	利用者数	2,582	2,722	2,763	2,943	2,826	2,712	2,897	2,533	2,468	2,238	2,358	2,728	31,770	26,684
	運行便数	480	496	480	496	496	480	496	480	448	448	448	496	5,744	4,800
	一便あたり利用者数	5.38	5.49	5.76	5.93	5.70	5.65	5.84	5.28	5.51	5.00	5.26	5.50	5.53	5.56
平成25年度	利用者数	2,550	2,589	2,732	2,609	2,416	2,352	2,580	2,371	2,264	2,070	2,369	2,325	29,227	24,533
	運行便数	480	496	480	496	496	480	496	480	448	448	448	496	5,744	4,800
	一便あたり利用者数	5.31	5.22	5.69	5.26	4.87	4.90	5.20	4.94	5.05	4.62	5.29	4.69	5.09	5.11
平成26年度	利用者数	2,290	2,305	2,229	2,456	2,275	2,473	2,745	2,346	2,130	1,929	2,052	2,373	27,603	23,178
	運行便数	480	496	480	496	496	480	496	480	448	448	448	496	5,744	4,800
	一便あたり利用者数	4.77	4.65	4.64	4.95	4.59	5.15	5.53	4.89	4.75	4.31	4.58	4.78	4.81	4.83
平成27年度	利用者数	2,126	2,202	2,196	2,281	2,141	2,333	2,426	2,478	2,120	1,751	2,010	2,235	26,299	22,054
	運行便数	480	496	480	496	496	480	496	480	448	448	464	496	5,760	4,800
	一便あたり利用者数	4.43	4.44	4.58	4.60	4.32	4.86	4.89	5.16	4.73	3.91	4.33	4.51	4.57	4.59
平成28年度	利用者数	2,242	2,248	2,545	2,729	2,431	2,430	2,607	2,539	2,397	2,176	2,453	2,694	29,491	24,344
	運行便数	480	496	480	496	496	480	496	480	448	448	448	496	5,744	4,800
	一便あたり利用者数	4.67	4.53	5.30	5.50	4.90	5.06	5.26	5.29	5.35	4.86	5.48	5.43	5.13	5.07
平成29年度	利用者数	2,473	2,581	2,616	2,567	2,310	2,548	2,694	2,715	2,483	2,294	2,395	2,736	30,412	25,281
	運行便数	480	496	480	496	496	480	496	480	448	448	448	496	5,744	4,800
	一便あたり利用者数	5.15	5.20	5.45	5.18	4.66	5.31	5.43	5.66	5.54	5.12	5.35	5.52	5.29	5.27
平成30年度	利用者数	2,661	2,682	2,716	2,686	2,530	2,540	2,947	2,636	2,398	2,047			25,843	25,843
	運行便数	480	496	480	496	496	480	496	480	448	448			4,800	4,800
	一便あたり利用者数	5.54	5.41	5.66	5.42	5.10	5.29	5.94	5.49	5.35	4.57			5.38	5.38
前年度利用者数比較		188	101	100	119	220	-8	253	-79	-85	-247			-4,569	562



グラフ：月別利用者数

(8) こうはん線

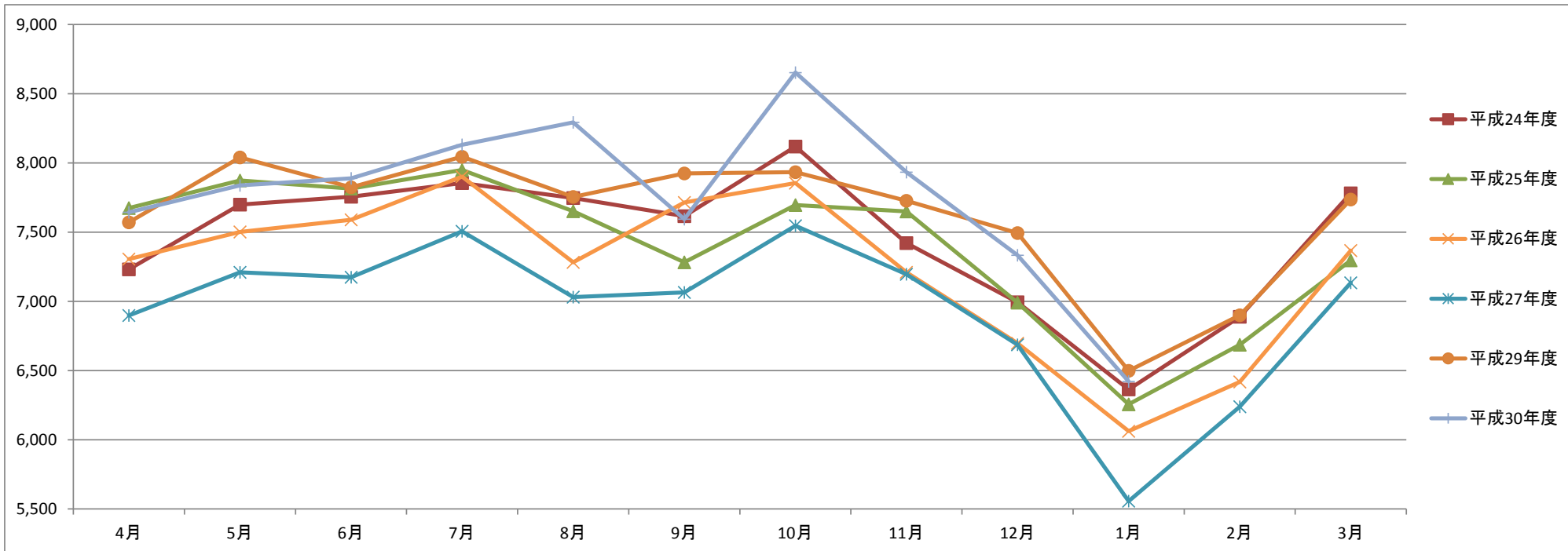
		4月	5月	6月	7月	8月	9月	10月	11月	12月	1月	2月	3月	合計	4月～1月
平成24年度	利用者数	2,276	2,441	2,427	2,510	2,515	2,449	2,504	2,373	2,085	1,952	2,154	2,395	28,081	23,532
	運行便数	360	372	360	372	372	360	372	360	336	336	336	372	4,308	3,600
	一便あたり利用者数	6.32	6.56	6.74	6.75	6.76	6.80	6.73	6.59	6.21	5.81	6.41	6.44	6.52	6.54
平成25年度	利用者数	2,303	2,473	2,387	2,642	2,552	2,416	2,549	2,460	2,219	1,977	2,017	2,235	28,230	23,978
	運行便数	360	372	360	372	372	360	372	360	336	336	336	372	4,308	3,600
	一便あたり利用者数	6.40	6.65	6.63	7.10	6.86	6.71	6.85	6.83	6.60	5.88	6.00	6.01	6.55	6.66
平成26年度	利用者数	2,364	2,500	2,623	2,612	2,366	2,503	2,349	2,255	2,037	2,020	2,104	2,397	28,130	23,629
	運行便数	360	372	360	372	372	360	372	360	336	336	336	372	4,308	3,600
	一便あたり利用者数	6.57	6.72	7.29	7.02	6.36	6.95	6.31	6.26	6.06	6.01	6.26	6.44	6.53	6.56
平成27年度	利用者数	2,371	2,529	2,373	2,569	2,383	2,373	2,434	2,220	2,174	1,935	2,075	2,429	27,865	23,361
	運行便数	360	372	360	372	372	360	372	360	336	336	348	372	4,320	3,600
	一便あたり利用者数	6.59	6.80	6.59	6.91	6.41	6.59	6.54	6.17	6.47	5.76	5.96	6.53	6.45	6.49
平成28年度	利用者数	2,776	2,664	2,734	2,746	2,815	2,823	2,907	2,704	2,370	2,270	2,306	2,713	31,828	26,809
	運行便数	360	372	360	372	372	360	372	360	336	336	336	372	4,308	3,600
	一便あたり利用者数	7.71	7.16	7.59	7.38	7.57	7.84	7.81	7.51	7.05	6.76	6.86	7.29	7.39	7.45
平成29年度	利用者数	2,771	2,897	2,761	3,011	2,992	2,848	2,707	2,370	2,480	2,146	2,271	2,531	31,785	26,983
	運行便数	360	372	360	372	372	360	372	360	336	336	336	372	4,308	3,600
	一便あたり利用者数	7.70	7.79	7.67	8.09	8.04	7.91	7.28	6.58	7.38	6.39	6.76	6.80	7.38	7.50
平成30年度	利用者数	2,376	2,560	2,666	2,863	3,077	2,776	2,953	2,689	2,623	2,494			27,077	27,077
	運行便数	360	372	360	372	372	360	372	360	336	336			3,600	3,600
	一便あたり利用者数	6.60	6.88	7.41	7.70	8.27	7.71	7.94	7.47	7.81	7.42			7.52	7.52
前年度利用者数比較		-395	-337	-95	-148	85	-72	246	319	143	348			-4,708	94



グラフ：月別利用者数

(9) コミバス計（下半田川線を除く）

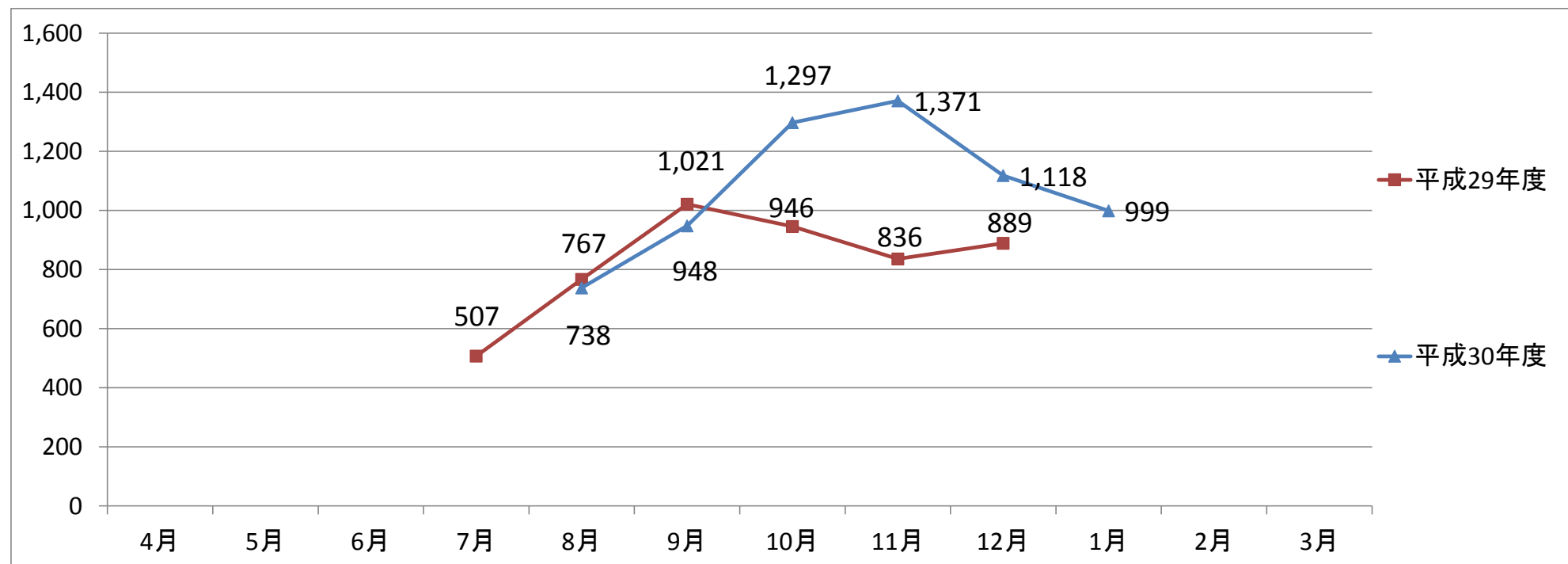
		4月	5月	6月	7月	8月	9月	10月	11月	12月	1月	2月	3月	合計	4月～1月
平成24年度	利用者数	7,231	7,699	7,756	7,855	7,746	7,615	8,118	7,421	6,993	6,363	6,889	7,781	89,467	74,797
	運行便数	2,260	2,319	2,246	2,333	2,319	2,246	2,333	2,246	2,100	2,100	2,100	2,319	26,921	22,502
	一便あたり利用者数	3.20	3.32	3.45	3.37	3.34	3.39	3.48	3.30	3.33	3.03	3.28	3.36	3.32	3.32
平成25年度	利用者数	7,674	7,873	7,815	7,949	7,651	7,282	7,696	7,650	6,991	6,256	6,686	7,296	88,819	74,837
	運行便数	2,230	2,288	2,216	2,302	2,288	2,230	2,288	2,216	2,072	2,072	2,072	2,302	26,576	22,202
	一便あたり利用者数	3.44	3.44	3.53	3.45	3.34	3.27	3.36	3.45	3.37	3.02	3.23	3.17	3.34	3.37
平成26年度	利用者数	7,305	7,501	7,589	7,901	7,282	7,714	7,855	7,210	6,697	6,062	6,418	7,367	86,901	73,116
	運行便数	2,216	2,288	2,230	2,288	2,288	2,230	2,288	2,216	2,072	2,072	2,072	2,302	26,562	22,188
	一便あたり利用者数	3.30	3.28	3.40	3.45	3.18	3.46	3.43	3.25	3.23	2.93	3.10	3.20	3.27	3.30
平成27年度	利用者数	6,897	7,209	7,174	7,506	7,031	7,065	7,546	7,195	6,687	5,556	6,239	7,134	83,239	69,866
	運行便数	2,216	2,288	2,230	2,288	2,302	2,216	2,288	2,230	2,072	2,092	2,158	2,288	26,668	22,222
	一便あたり利用者数	3.11	3.15	3.22	3.28	3.05	3.19	3.30	3.23	3.23	2.66	2.89	3.12	3.12	3.14
平成28年度	利用者数	7,391	7,301	7,633	7,864	7,783	7,592	7,909	7,630	6,968	6,383	7,109	7,941	89,504	74,454
	運行便数	2,216	2,302	2,216	2,288	2,302	2,216	2,302	2,216	2,086	2,072	2,072	2,258	26,546	22,216
	一便あたり利用者数	3.34	3.17	3.44	3.44	3.38	3.43	3.44	3.44	3.34	3.08	3.43	3.52	3.37	3.35
平成29年度	利用者数	7,570	8,040	7,824	8,045	7,754	7,924	7,933	7,727	7,494	6,498	6,899	7,735	91,443	76,809
	運行便数	2,216	2,302	2,216	2,302	2,288	2,216	2,302	2,216	2,114	2,072	2,072	2,288	26,604	22,244
	一便あたり利用者数	3.42	3.49	3.53	3.49	3.39	3.58	3.45	3.49	3.54	3.14	3.33	3.38	3.44	3.45
平成30年度	利用者数	7,643	7,838	7,888	8,130	8,293	7,593	8,653	7,933	7,333	6,421			77,725	77,725
	運行便数	2,230	2,288	2,216	2,302	2,288	2,216	2,302	2,216	2,086	2,072			22,216	22,216
	一便あたり利用者数	3.43	3.43	3.56	3.53	3.62	3.43	3.76	3.58	3.52	3.10			3.50	3.50
前年度利用者数比較		73	-202	64	85	539	-331	720	206	-161	-77			-13,718	916



グラフ：月別利用者数

### 3 菱野団地 住民バス利用者数

		4月	5月	6月	7月	8月	9月	10月	11月	12月	1月	2月	3月	合計	
平成29年度 (社会実験) ※9月まで週6日	利用者数	社会実験(7/10-12/26) 低速電動バスe-com8, ハイエース			507	767	1,021	946	836	889	/	/	/	4,966	0
	運行便数				180	242	230	200	190	180	/	/	/	1,222	0
	一便あたり利用者数				/	/	/	2.82	3.17	4.44	4.73	4.40	4.94	/	/
平成30年度 (運行再開)	利用者数	運行再開(8/6-) ハイエース 2台			/	738	948	1,297	1,371	1,118	999	/	/	6,471	0
	運行便数				/	170	170	220	220	180	180	/	/	1,140	0
	一便あたり利用者数				/	/	/	4.34	5.58	5.90	6.23	6.21	5.55	#DIV/0!	#DIV/0!
前年度利用者数比較		/	/	/	/	/	/	/	/	/	/	/	/	0	0



グラフ：月別利用者数

