

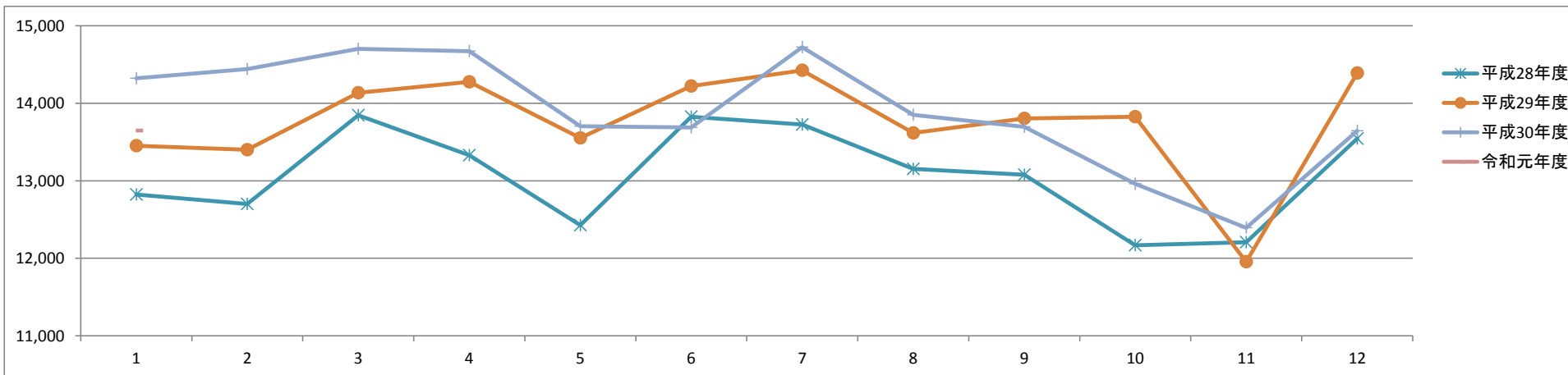
令和元年度市内基幹バス・コミュニティバス・住民バス利用者数（速報）

市内基幹バス3路線(瀬戸北線、水野循環線・みずの坂線、赤津線)を含む名鉄バス路線図



(2) 水野循環線及びみずの坂線

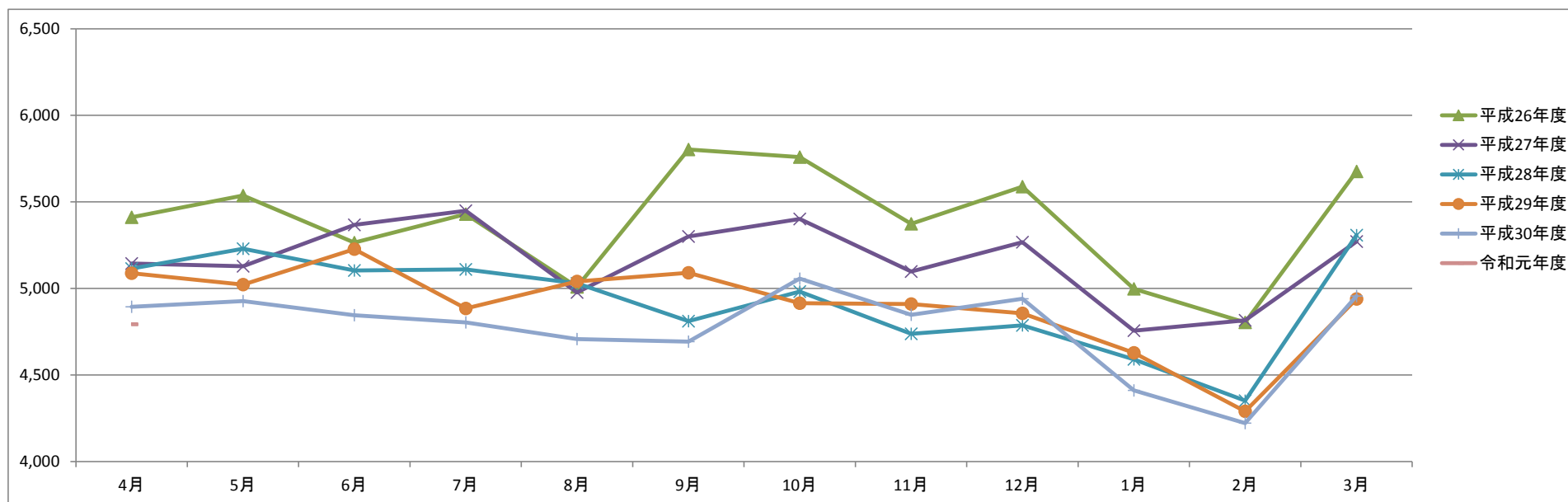
		4月	5月	6月	7月	8月	9月	10月	11月	12月	1月	2月	3月	合計	4月	
平成28年度	水野循環線	利用者数	6,953	6,934	7,325	6,945	6,649	7,349	7,412	7,194	7,172	6,732	6,739	7,325	84,729	6,953
		運行便数	620	639	622	640	641	620	640	620	639	639	580	642	7,542	620
		1便あたり利用者数	11.21	10.85	11.78	10.85	10.37	11.85	11.58	11.60	11.22	10.54	11.62	11.41	11.23	11.21
	みずの坂線	利用者数	5,871	5,766	6,520	6,384	5,779	6,476	6,315	5,959	5,906	5,436	5,469	6,218	72,099	5,871
		運行便数	880	906	884	908	910	880	908	880	906	906	824	912	10,704	880
		1便あたり利用者数	6.67	6.36	7.38	7.03	6.35	7.36	6.95	6.77	6.52	6.00	6.64	6.82	6.74	6.67
	合計	利用者数	12,824	12,700	13,845	13,329	12,428	13,825	13,727	13,153	13,078	12,168	12,208	13,543	156,828	12,824
平成29年度	水野循環線	利用者数	7,339	7,342	7,776	7,777	7,577	7,792	7,747	7,631	7,704	7,860	6,709	7,890	91,144	7,339
		運行便数	620	640	622	640	640	620	641	620	640	639	579	641	7,542	620
		1便あたり利用者数	11.84	11.47	12.50	12.15	11.84	12.57	12.09	12.31	12.04	12.30	11.59	12.31	12.08	11.84
	みずの坂線	利用者数	6,113	6,059	6,359	6,499	5,976	6,431	6,677	5,986	6,099	5,967	5,245	6,500	73,911	6,113
		運行便数	880	908	884	908	908	880	910	880	908	906	822	910	10,704	880
		1便あたり利用者数	6.95	6.67	7.19	7.16	6.58	7.31	7.34	6.80	6.72	6.59	6.38	7.14	6.90	6.95
	合計	利用者数	13,452	13,401	14,135	14,276	13,553	14,223	14,424	13,617	13,803	13,827	11,954	14,390	165,055	13,452
平成30年度	水野循環線	利用者数	7,911	7,815	8,005	7,809	7,387	7,337	7,896	7,511	7,489	7,138	6,766	7,453	90,517	7,911
		運行便数	620	641	621	641	640	618	642	621	639	639	579	640	7,541	620
		1便あたり利用者数	12.76	12.19	12.89	12.18	11.54	11.87	12.30	12.10	11.72	11.17	11.69	11.65	12.00	12.76
	みずの坂線	利用者数	6,412	6,627	6,698	6,862	6,317	6,351	6,827	6,340	6,206	5,822	5,627	6,192	76,281	6,412
		運行便数	880	910	882	910	908	876	912	882	906	906	822	908	10,702	880
		1便あたり利用者数	7.29	7.28	7.59	7.54	6.96	7.25	7.49	7.19	6.85	6.43	6.85	6.82	7.13	7.29
	合計	利用者数	14,323	14,442	14,703	14,671	13,704	13,688	14,723	13,851	13,695	12,960	12,393	13,645	166,798	14,323
令和元年度	水野循環線	利用者数	7,349												7,349	7,349
		運行便数	620												620	620
		1便あたり利用者数	11.85												11.85	11.85
	みずの坂線	利用者数	6,297												6,297	6,297
		運行便数	880												880	880
		1便あたり利用者数	7.16												7.16	7.16
	合計	利用者数	13,646												13,646	13,646
前年度利用者数比較		-677												-153,152	-677	



グラフ：月別利用者数

(3) 赤津線

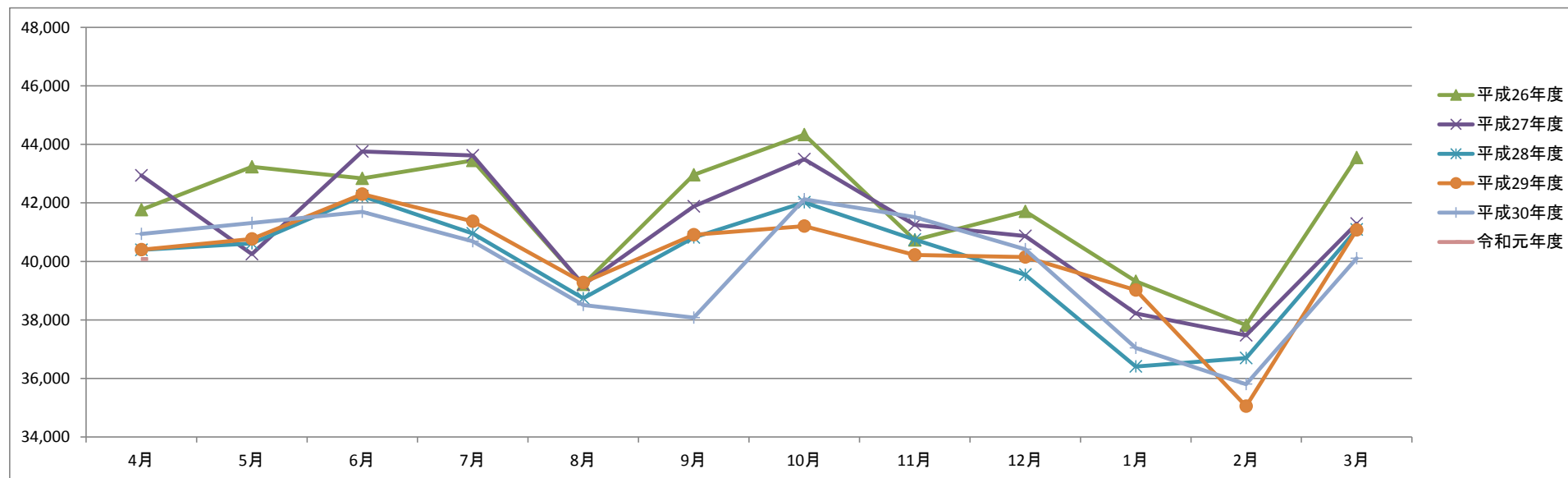
		4月	5月	6月	7月	8月	9月	10月	11月	12月	1月	2月	3月	合計	4月
平成26年度	利用者数	5,412	5,537	5,265	5,430	5,009	5,803	5,759	5,374	5,588	4,998	4,804	5,676	64,655	5,412
	運行便数	1,146	1,174	1,146	1,186	1,162	1,140	1,186	1,128	1,180	1,180	1,075	1,213	13,916	1,146
	一便あたり利用者数	4.72	4.72	4.59	4.58	4.31	5.09	4.86	4.76	4.74	4.24	4.47	4.68	4.65	4.72
平成27年度	利用者数	5,144	5,129	5,368	5,449	4,977	5,301	5,402	5,098	5,268	4,756	4,816	5,271	61,979	5,144
	運行便数	1,155	1,188	1,160	1,195	1,180	1,145	1,190	1,145	1,180	1,180	1,115	1,195	14,028	1,155
	一便あたり利用者数	4.45	4.32	4.63	4.56	4.22	4.63	4.54	4.45	4.46	4.03	4.32	4.41	4.42	4.45
平成28年度	利用者数	5,115	5,230	5,104	5,110	5,030	4,811	4,982	4,738	4,787	4,590	4,352	5,308	59,157	5,115
	運行便数	1,150	1,180	1,160	1,185	1,190	1,150	1,185	1,150	1,180	1,180	1,080	1,195	13,985	1,150
	一便あたり利用者数	4.45	4.43	4.40	4.31	4.23	4.18	4.20	4.12	4.06	3.89	4.03	4.44	4.23	4.45
平成29年度	利用者数	5,088	5,022	5,227	4,884	5,041	5,090	4,915	4,910	4,856	4,628	4,290	4,939	58,890	5,088
	運行便数	1,150	1,185	1,160	1,185	1,185	1,150	1,190	1,150	1,185	1,180	1,075	1,190	13,985	1,150
	一便あたり利用者数	4.42	4.24	4.51	4.12	4.25	4.43	4.13	4.27	4.10	3.92	3.99	4.15	4.21	4.42
平成30年度	利用者数	4,894	4,927	4,845	4,804	4,707	4,693	5,057	4,848	4,941	4,411	4,222	4,957	57,306	4,894
	運行便数	1,130	1,190	1,155	1,190	1,185	1,140	1,195	1,155	1,180	1,180	1,075	1,174	13,949	1,130
	一便あたり利用者数	4.33	4.14	4.19	4.04	3.97	4.12	4.23	4.20	4.19	3.74	3.93	4.22	4.11	4.33
令和元年度	利用者数	4,793												4,793	4,793
	運行便数	1,140												1,140	1,140
	一便あたり利用者数	4.20												4.20	4.20
前年度利用者数比較		-101												-52,513	-101



グラフ：月別利用者数

(4) 市内基幹バス計

		4月	5月	6月	7月	8月	9月	10月	11月	12月	1月	2月	3月	合計	4月
平成26年度	利用者数	41,768	43,230	42,839	43,447	39,212	42,959	44,333	40,731	41,711	39,324	37,822	43,553	500,929	41,768
	運行便数	4,554	4,665	4,554	4,713	4,617	4,530	4,713	4,482	4,653	4,653	4,245	4,740	55,119	4,554
	一便あたり利用者数	9.17	9.27	9.41	9.22	8.49	9.48	9.41	9.09	8.96	8.45	8.91	9.19	9.09	9.17
平成27年度	利用者数	42,939	40,251	43,758	43,621	39,202	41,883	43,493	41,249	40,869	38,223	37,475	41,291	494,254	42,939
	運行便数	4,563	4,643	4,586	4,722	4,653	4,517	4,699	4,479	4,653	4,653	4,404	4,722	55,294	4,563
	一便あたり利用者数	9.41	8.67	9.54	9.24	8.43	9.27	9.26	9.21	8.78	8.21	8.51	8.74	8.94	9.41
平成28年度	利用者数	40,392	40,617	42,230	40,952	38,737	40,814	42,015	40,744	39,541	36,406	36,694	41,089	480,231	40,392
	運行便数	4,580	4,653	4,586	4,676	4,699	4,540	4,676	4,540	4,653	4,653	4,268	4,722	55,246	4,580
	一便あたり利用者数	8.82	8.73	9.21	8.76	8.24	8.99	8.99	8.97	8.50	7.82	8.60	8.70	8.69	8.82
平成29年度	利用者数	40,400	40,767	42,300	41,372	39,277	40,911	41,205	40,221	40,151	39,021	35,048	41,075	481,748	40,400
	運行便数	4,540	4,676	4,586	4,676	4,676	4,540	4,699	4,540	4,676	4,653	4,245	4,699	55,206	4,540
	一便あたり利用者数	8.90	8.72	9.22	8.85	8.40	9.01	8.77	8.86	8.59	8.39	8.26	8.74	8.73	8.90
平成30年度	利用者数	40,938	41,316	41,692	40,690	38,508	38,077	42,125	41,516	40,416	37,040	35,802	40,105	478,225	40,938
	運行便数	4,520	4,699	4,563	4,699	4,676	4,494	4,722	4,563	4,653	4,653	4,245	4,665	55,152	4,520
	一便あたり利用者数	9.06	8.79	9.14	8.66	8.24	8.47	8.92	9.10	8.69	7.96	8.43	8.60	8.67	9.06
令和元年度	利用者数	40,075												40,075	40,075
	運行便数	4,530												4,530	4,530
	一便あたり利用者数	8.85												8.85	8.85
前年度利用者数比較		-863												-438,150	-863



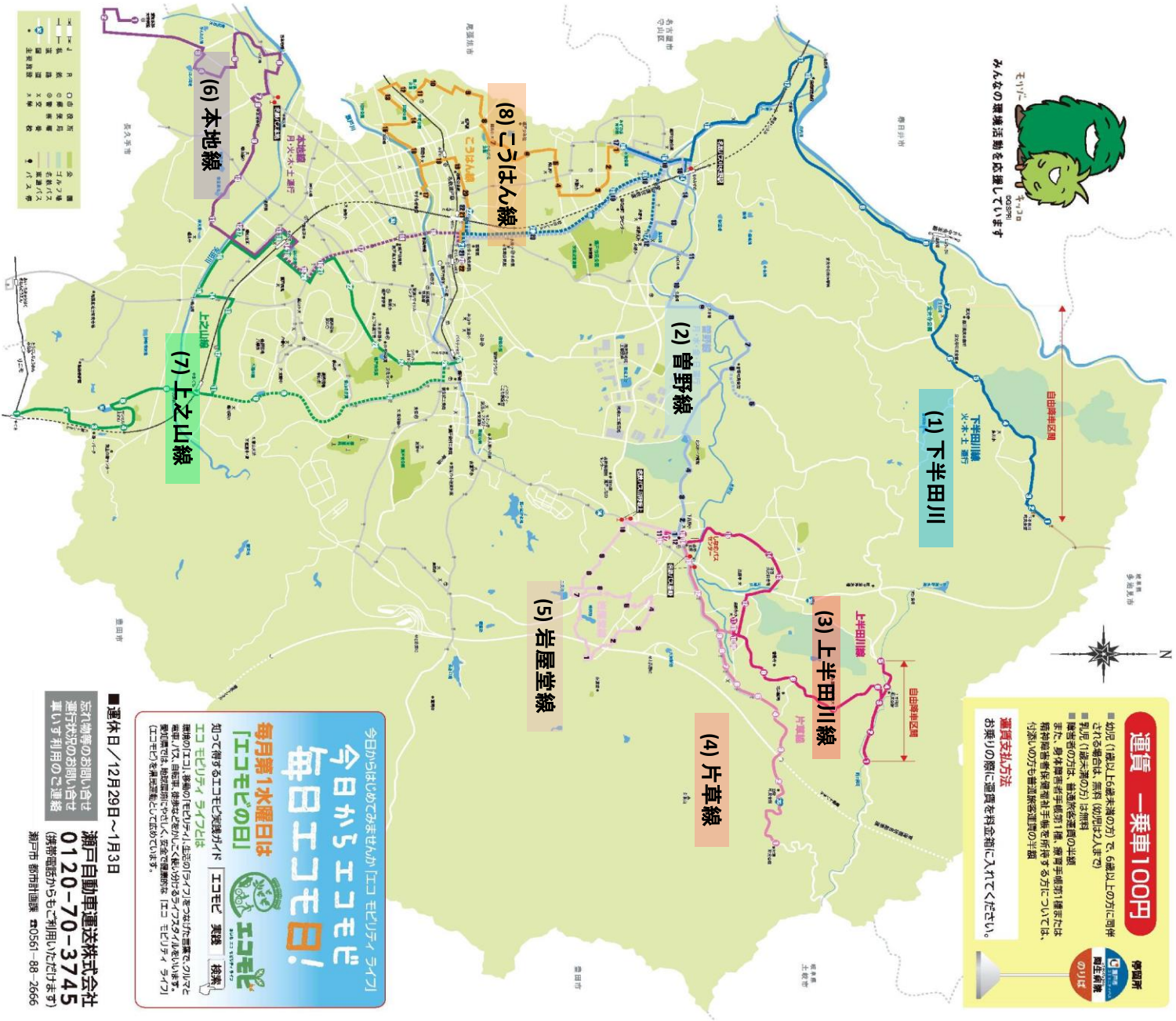
グラフ：月別利用者数



瀬戸市コミュニティバス路線図



みんなの環境活動を応援しています



運賃 一乗車100円

- 乗車料 幼児(1歳以上6歳未満の方)で、6歳以上の方に同伴される場合は、無料(幼児は入場券)
- 乳児(1歳未満の方)は無料
- 障害者の方は、普通乗車券以上の金額 また、身体障害者手帳第1種、療育手帳第1種または精神障害者保健福祉手帳を所持する方については、付添いの方も普通乗車券の半額

運賃支払方法
お乗りの際に運賃を料金箱に入れてください。



今日から初めてみませんか「エコモビリティ」
今日からエコモビリティ
毎日エコモビリティ!
 毎月第1水曜日は「エコモビリティの日」
 エコモビリティ ライフとは
 知って得するエコモビリティライフ「エコモビリティ」実践「体験」
 エコモビリティ ライフとは
 環境の「エコ」を軸とした暮らし・生活の「ライフ」をテーマとした活動で、カーシェアや環境教育、地域活動、防災活動、文化体験、エコモビリティ ライフ「エコモビリティ」を推進活動として広めています。

■ 運休日 / 12月29日～1月3日
 忘れ物等のお問い合わせ
 運行状況のお問い合わせ
瀬戸自動車運送株式会社
0120-70-3745
 (携帯電話からでもご利用いただけます)
 瀬戸市 都市計画課 ☎0561-88-2666

路線名	運行日
下半田川線	火・木・土 運行
曾野線	月・水・金・日 運行
上半田川線	月・水・金・日 運行
片草線	月・水・金・日 運行
岩屋堂線	月・水・金・日 運行
本地線	月・火・木・土 運行
上之山線	月・水・金・日 運行
こようはん線	月・水・金・日 運行

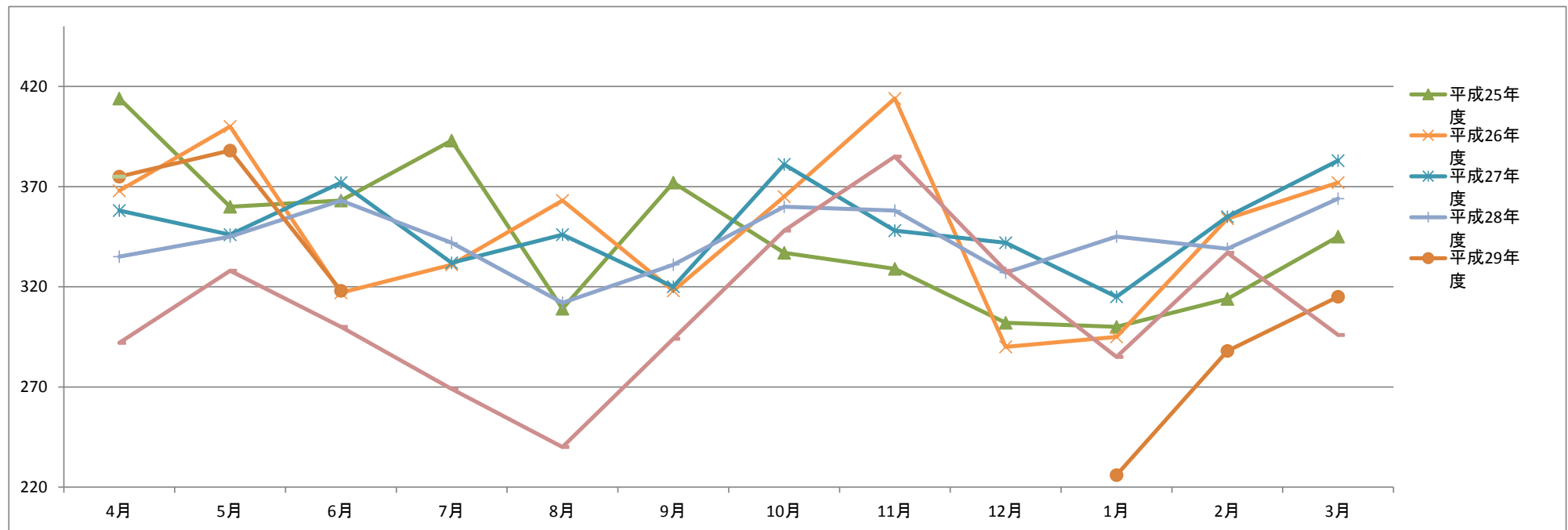
停留所	乗車料
1 曾野線 ① 曾野駅前 ② 下田川駅前 ③ 下田川駅前 ④ 下田川駅前 ⑤ 下田川駅前 ⑥ 下田川駅前 ⑦ 下田川駅前 ⑧ 下田川駅前 ⑨ 下田川駅前 ⑩ 下田川駅前 ⑪ 下田川駅前 ⑫ 下田川駅前 ⑬ 下田川駅前 ⑭ 下田川駅前 ⑮ 下田川駅前 ⑯ 下田川駅前 ⑰ 下田川駅前 ⑱ 下田川駅前 ⑲ 下田川駅前 ⑳ 下田川駅前 ㉑ 下田川駅前 ㉒ 下田川駅前 ㉓ 下田川駅前 ㉔ 下田川駅前 ㉕ 下田川駅前 ㉖ 下田川駅前 ㉗ 下田川駅前 ㉘ 下田川駅前 ㉙ 下田川駅前 ㉚ 下田川駅前 ㉛ 下田川駅前 ㉜ 下田川駅前 ㉝ 下田川駅前 ㉞ 下田川駅前 ㉟ 下田川駅前 ㊱ 下田川駅前 ㊲ 下田川駅前 ㊳ 下田川駅前 ㊴ 下田川駅前 ㊵ 下田川駅前 ㊶ 下田川駅前 ㊷ 下田川駅前 ㊸ 下田川駅前 ㊹ 下田川駅前 ㊺ 下田川駅前 ㊻ 下田川駅前 ㊼ 下田川駅前 ㊽ 下田川駅前 ㊾ 下田川駅前 ㊿ 下田川駅前	100円
2 曾野線 ① 曾野駅前 ② 下田川駅前 ③ 下田川駅前 ④ 下田川駅前 ⑤ 下田川駅前 ⑥ 下田川駅前 ⑦ 下田川駅前 ⑧ 下田川駅前 ⑨ 下田川駅前 ⑩ 下田川駅前 ⑪ 下田川駅前 ⑫ 下田川駅前 ⑬ 下田川駅前 ⑭ 下田川駅前 ⑮ 下田川駅前 ⑯ 下田川駅前 ⑰ 下田川駅前 ⑱ 下田川駅前 ⑲ 下田川駅前 ⑳ 下田川駅前 ㉑ 下田川駅前 ㉒ 下田川駅前 ㉓ 下田川駅前 ㉔ 下田川駅前 ㉕ 下田川駅前 ㉖ 下田川駅前 ㉗ 下田川駅前 ㉘ 下田川駅前 ㉙ 下田川駅前 ㉚ 下田川駅前 ㉛ 下田川駅前 ㉜ 下田川駅前 ㉝ 下田川駅前 ㉞ 下田川駅前 ㉟ 下田川駅前 ㊱ 下田川駅前 ㊲ 下田川駅前 ㊳ 下田川駅前 ㊴ 下田川駅前 ㊵ 下田川駅前 ㊶ 下田川駅前 ㊷ 下田川駅前 ㊸ 下田川駅前 ㊹ 下田川駅前 ㊺ 下田川駅前 ㊻ 下田川駅前 ㊼ 下田川駅前 ㊽ 下田川駅前 ㊾ 下田川駅前 ㊿ 下田川駅前	100円
3 曾野線 ① 曾野駅前 ② 下田川駅前 ③ 下田川駅前 ④ 下田川駅前 ⑤ 下田川駅前 ⑥ 下田川駅前 ⑦ 下田川駅前 ⑧ 下田川駅前 ⑨ 下田川駅前 ⑩ 下田川駅前 ⑪ 下田川駅前 ⑫ 下田川駅前 ⑬ 下田川駅前 ⑭ 下田川駅前 ⑮ 下田川駅前 ⑯ 下田川駅前 ⑰ 下田川駅前 ⑱ 下田川駅前 ⑲ 下田川駅前 ⑳ 下田川駅前 ㉑ 下田川駅前 ㉒ 下田川駅前 ㉓ 下田川駅前 ㉔ 下田川駅前 ㉕ 下田川駅前 ㉖ 下田川駅前 ㉗ 下田川駅前 ㉘ 下田川駅前 ㉙ 下田川駅前 ㉚ 下田川駅前 ㉛ 下田川駅前 ㉜ 下田川駅前 ㉝ 下田川駅前 ㉞ 下田川駅前 ㉟ 下田川駅前 ㊱ 下田川駅前 ㊲ 下田川駅前 ㊳ 下田川駅前 ㊴ 下田川駅前 ㊵ 下田川駅前 ㊶ 下田川駅前 ㊷ 下田川駅前 ㊸ 下田川駅前 ㊹ 下田川駅前 ㊺ 下田川駅前 ㊻ 下田川駅前 ㊼ 下田川駅前 ㊽ 下田川駅前 ㊾ 下田川駅前 ㊿ 下田川駅前	100円
4 曾野線 ① 曾野駅前 ② 下田川駅前 ③ 下田川駅前 ④ 下田川駅前 ⑤ 下田川駅前 ⑥ 下田川駅前 ⑦ 下田川駅前 ⑧ 下田川駅前 ⑨ 下田川駅前 ⑩ 下田川駅前 ⑪ 下田川駅前 ⑫ 下田川駅前 ⑬ 下田川駅前 ⑭ 下田川駅前 ⑮ 下田川駅前 ⑯ 下田川駅前 ⑰ 下田川駅前 ⑱ 下田川駅前 ⑲ 下田川駅前 ⑳ 下田川駅前 ㉑ 下田川駅前 ㉒ 下田川駅前 ㉓ 下田川駅前 ㉔ 下田川駅前 ㉕ 下田川駅前 ㉖ 下田川駅前 ㉗ 下田川駅前 ㉘ 下田川駅前 ㉙ 下田川駅前 ㉚ 下田川駅前 ㉛ 下田川駅前 ㉜ 下田川駅前 ㉝ 下田川駅前 ㉞ 下田川駅前 ㉟ 下田川駅前 ㊱ 下田川駅前 ㊲ 下田川駅前 ㊳ 下田川駅前 ㊴ 下田川駅前 ㊵ 下田川駅前 ㊶ 下田川駅前 ㊷ 下田川駅前 ㊸ 下田川駅前 ㊹ 下田川駅前 ㊺ 下田川駅前 ㊻ 下田川駅前 ㊼ 下田川駅前 ㊽ 下田川駅前 ㊾ 下田川駅前 ㊿ 下田川駅前	100円
5 曾野線 ① 曾野駅前 ② 下田川駅前 ③ 下田川駅前 ④ 下田川駅前 ⑤ 下田川駅前 ⑥ 下田川駅前 ⑦ 下田川駅前 ⑧ 下田川駅前 ⑨ 下田川駅前 ⑩ 下田川駅前 ⑪ 下田川駅前 ⑫ 下田川駅前 ⑬ 下田川駅前 ⑭ 下田川駅前 ⑮ 下田川駅前 ⑯ 下田川駅前 ⑰ 下田川駅前 ⑱ 下田川駅前 ⑲ 下田川駅前 ⑳ 下田川駅前 ㉑ 下田川駅前 ㉒ 下田川駅前 ㉓ 下田川駅前 ㉔ 下田川駅前 ㉕ 下田川駅前 ㉖ 下田川駅前 ㉗ 下田川駅前 ㉘ 下田川駅前 ㉙ 下田川駅前 ㉚ 下田川駅前 ㉛ 下田川駅前 ㉜ 下田川駅前 ㉝ 下田川駅前 ㉞ 下田川駅前 ㉟ 下田川駅前 ㊱ 下田川駅前 ㊲ 下田川駅前 ㊳ 下田川駅前 ㊴ 下田川駅前 ㊵ 下田川駅前 ㊶ 下田川駅前 ㊷ 下田川駅前 ㊸ 下田川駅前 ㊹ 下田川駅前 ㊺ 下田川駅前 ㊻ 下田川駅前 ㊼ 下田川駅前 ㊽ 下田川駅前 ㊾ 下田川駅前 ㊿ 下田川駅前	100円
6 曾野線 ① 曾野駅前 ② 下田川駅前 ③ 下田川駅前 ④ 下田川駅前 ⑤ 下田川駅前 ⑥ 下田川駅前 ⑦ 下田川駅前 ⑧ 下田川駅前 ⑨ 下田川駅前 ⑩ 下田川駅前 ⑪ 下田川駅前 ⑫ 下田川駅前 ⑬ 下田川駅前 ⑭ 下田川駅前 ⑮ 下田川駅前 ⑯ 下田川駅前 ⑰ 下田川駅前 ⑱ 下田川駅前 ⑲ 下田川駅前 ⑳ 下田川駅前 ㉑ 下田川駅前 ㉒ 下田川駅前 ㉓ 下田川駅前 ㉔ 下田川駅前 ㉕ 下田川駅前 ㉖ 下田川駅前 ㉗ 下田川駅前 ㉘ 下田川駅前 ㉙ 下田川駅前 ㉚ 下田川駅前 ㉛ 下田川駅前 ㉜ 下田川駅前 ㉝ 下田川駅前 ㉞ 下田川駅前 ㉟ 下田川駅前 ㊱ 下田川駅前 ㊲ 下田川駅前 ㊳ 下田川駅前 ㊴ 下田川駅前 ㊵ 下田川駅前 ㊶ 下田川駅前 ㊷ 下田川駅前 ㊸ 下田川駅前 ㊹ 下田川駅前 ㊺ 下田川駅前 ㊻ 下田川駅前 ㊼ 下田川駅前 ㊽ 下田川駅前 ㊾ 下田川駅前 ㊿ 下田川駅前	100円
7 曾野線 ① 曾野駅前 ② 下田川駅前 ③ 下田川駅前 ④ 下田川駅前 ⑤ 下田川駅前 ⑥ 下田川駅前 ⑦ 下田川駅前 ⑧ 下田川駅前 ⑨ 下田川駅前 ⑩ 下田川駅前 ⑪ 下田川駅前 ⑫ 下田川駅前 ⑬ 下田川駅前 ⑭ 下田川駅前 ⑮ 下田川駅前 ⑯ 下田川駅前 ⑰ 下田川駅前 ⑱ 下田川駅前 ⑲ 下田川駅前 ⑳ 下田川駅前 ㉑ 下田川駅前 ㉒ 下田川駅前 ㉓ 下田川駅前 ㉔ 下田川駅前 ㉕ 下田川駅前 ㉖ 下田川駅前 ㉗ 下田川駅前 ㉘ 下田川駅前 ㉙ 下田川駅前 ㉚ 下田川駅前 ㉛ 下田川駅前 ㉜ 下田川駅前 ㉝ 下田川駅前 ㉞ 下田川駅前 ㉟ 下田川駅前 ㊱ 下田川駅前 ㊲ 下田川駅前 ㊳ 下田川駅前 ㊴ 下田川駅前 ㊵ 下田川駅前 ㊶ 下田川駅前 ㊷ 下田川駅前 ㊸ 下田川駅前 ㊹ 下田川駅前 ㊺ 下田川駅前 ㊻ 下田川駅前 ㊼ 下田川駅前 ㊽ 下田川駅前 ㊾ 下田川駅前 ㊿ 下田川駅前	100円
8 曾野線 ① 曾野駅前 ② 下田川駅前 ③ 下田川駅前 ④ 下田川駅前 ⑤ 下田川駅前 ⑥ 下田川駅前 ⑦ 下田川駅前 ⑧ 下田川駅前 ⑨ 下田川駅前 ⑩ 下田川駅前 ⑪ 下田川駅前 ⑫ 下田川駅前 ⑬ 下田川駅前 ⑭ 下田川駅前 ⑮ 下田川駅前 ⑯ 下田川駅前 ⑰ 下田川駅前 ⑱ 下田川駅前 ⑲ 下田川駅前 ⑳ 下田川駅前 ㉑ 下田川駅前 ㉒ 下田川駅前 ㉓ 下田川駅前 ㉔ 下田川駅前 ㉕ 下田川駅前 ㉖ 下田川駅前 ㉗ 下田川駅前 ㉘ 下田川駅前 ㉙ 下田川駅前 ㉚ 下田川駅前 ㉛ 下田川駅前 ㉜ 下田川駅前 ㉝ 下田川駅前 ㉞ 下田川駅前 ㉟ 下田川駅前 ㊱ 下田川駅前 ㊲ 下田川駅前 ㊳ 下田川駅前 ㊴ 下田川駅前 ㊵ 下田川駅前 ㊶ 下田川駅前 ㊷ 下田川駅前 ㊸ 下田川駅前 ㊹ 下田川駅前 ㊺ 下田川駅前 ㊻ 下田川駅前 ㊼ 下田川駅前 ㊽ 下田川駅前 ㊾ 下田川駅前 ㊿ 下田川駅前	100円



2 コミュニティバス利用者数

(1) 下半田川線 (火・木・土 運行)

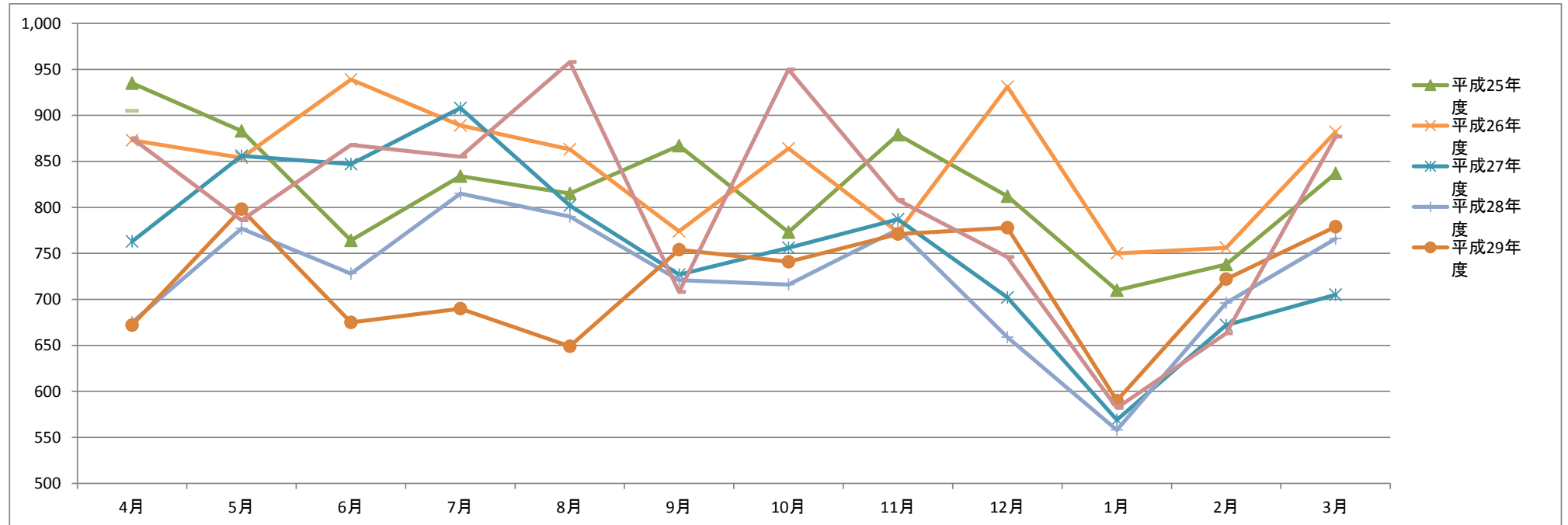
		4月	5月	6月	7月	8月	9月	10月	11月	12月	1月	2月	3月	合計	4月	
平成25年度	利用者数	414	360	363	393	309	372	337	329	302	300	314	345	4,138	414	
	運行便数	156	156	156	156	168	144	168	156	144	144	144	156	1,848	156	
	一便あたり利用者数	2.65	2.31	2.33	2.52	1.84	2.58	2.01	2.11	2.10	2.08	2.18	2.21	2.24	2.65	
平成26年度	利用者数	368	400	317	331	363	318	365	414	290	295	354	372	4,187	368	
	運行便数	156	168	144	168	156	156	156	156	144	144	144	156	1,848	156	
	一便あたり利用者数	2.36	2.38	2.20	1.97	2.33	2.04	2.34	2.65	2.01	2.05	2.46	2.38	2.27	2.36	
平成27年度	利用者数	358	346	372	332	346	320	381	348	342	315	355	383	4,198	358	
	運行便数	156	156	156	156	156	156	168	144	144	144	144	168	1,848	156	
	一便あたり利用者数	2.29	2.22	2.38	2.13	2.22	2.05	2.27	2.42	2.38	2.19	2.47	2.28	2.27	2.29	
平成28年度	利用者数	335	345	363	342	312	331	360	358	327	345	339	364	4,121	335	
	運行便数	156	156	156	156	156	156	156	156	168	144	144	156	1,860	156	
	一便あたり利用者数	2.15	2.21	2.33	2.19	2.00	2.12	2.31	2.29	1.95	2.40	2.35	2.33	2.22	2.15	
平成29年度	利用者数	375	388	318	デマンド型タクシー社会実験に伴う運休期間							226	288	315	1,910	375
	運行便数	156	156	156	デマンド型タクシー社会実験に伴う運休期間							144	144	168	924	156
	一便あたり利用者数	2.40	2.49	2.04	デマンド型タクシー社会実験に伴う運休期間							1.57	2.00	1.88	2.07	2.40
平成30年度	利用者数	292	328	300	269	240	294	348	385	328	285	337	296	3,702	292	
	運行便数	144	168	156	156	156	156	156	156	156	144	144	156	1,848	144	
	一便あたり利用者数	2.03	1.95	1.92	1.72	1.54	1.88	2.23	2.47	2.10	1.98	2.34	1.90	2.00	2.03	
令和元年度	利用者数	375												375	375	
	運行便数	156												156	156	
	一便あたり利用者数	2.40												2.40	2.40	
前年度利用者数比較		83												-3,327	83	



グラフ：月別利用者数

(2) 曾野線 (月・水・金・日 運行)

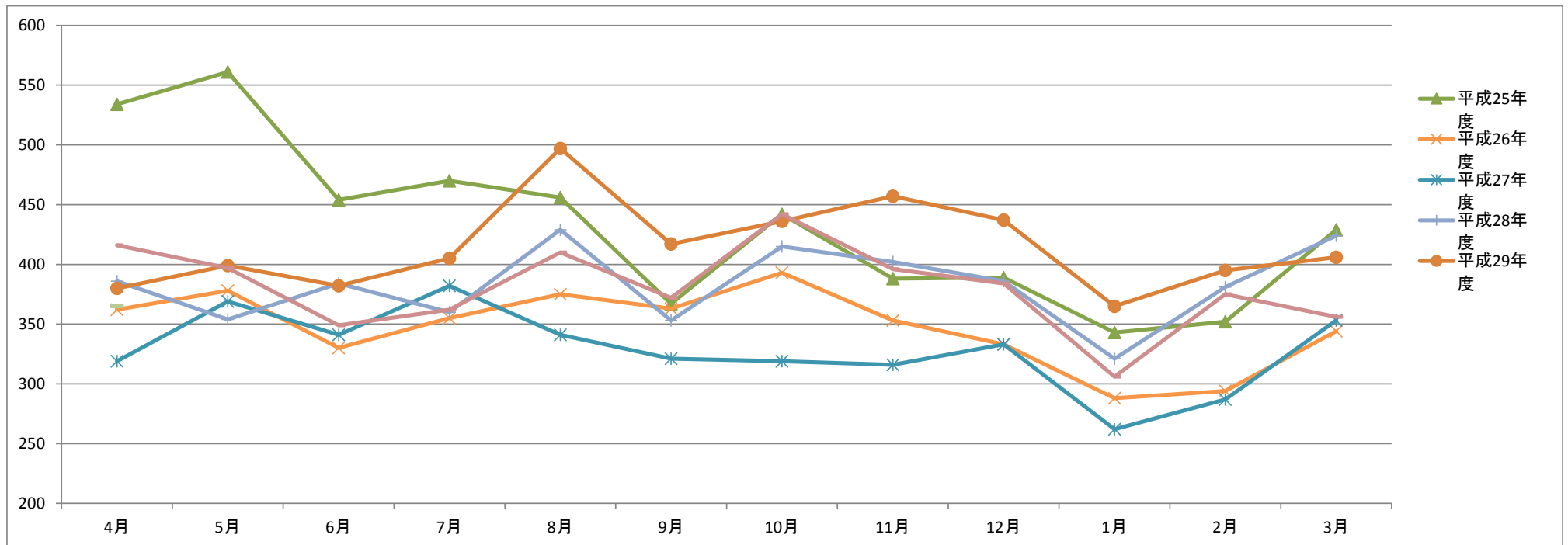
		4月	5月	6月	7月	8月	9月	10月	11月	12月	1月	2月	3月	合計	4月
平成25年度	利用者数	935	883	764	834	815	867	773	879	812	710	738	837	9,847	935
	運行便数	238	252	238	252	238	252	238	238	224	224	224	252	2,870	238
	一便あたり利用者数	3.93	3.50	3.21	3.31	3.42	3.44	3.25	3.69	3.63	3.17	3.29	3.32	3.43	3.93
平成26年度	利用者数	873	854	939	889	863	774	864	773	931	750	756	882	10,148	873
	運行便数	238	238	252	238	252	238	252	238	224	224	224	252	2,870	238
	一便あたり利用者数	3.67	3.59	3.73	3.74	3.42	3.25	3.43	3.25	4.16	3.35	3.38	3.50	3.54	3.67
平成27年度	利用者数	763	856	847	908	802	727	756	787	702	569	672	705	9,094	763
	運行便数	238	252	238	252	252	238	238	252	224	224	238	238	2,884	238
	一便あたり利用者数	3.21	3.40	3.56	3.60	3.18	3.05	3.18	3.12	3.13	2.54	2.82	2.96	3.15	3.21
平成28年度	利用者数	675	777	728	815	790	721	716	776	659	558	696	766	8,677	675
	運行便数	238	252	238	252	252	238	252	238	238	224	224	252	2,898	238
	一便あたり利用者数	2.84	3.08	3.06	3.23	3.13	3.03	2.84	3.26	2.77	2.49	3.11	3.04	2.99	2.84
平成29年度	利用者数	672	798	675	690	649	754	741	771	778	590	722	779	8,619	672
	運行便数	238	252	238	252	238	238	252	238	252	224	224	238	2,884	238
	一便あたり利用者数	2.82	3.17	2.84	2.74	2.73	3.17	2.94	3.24	3.09	2.63	3.22	3.27	2.99	2.82
平成30年度	利用者数	875	786	868	855	958	708	950	808	746	582	663	877	9,676	875
	運行便数	252	238	238	252	252	238	252	238	224	224	224	252	2,884	252
	一便あたり利用者数	3.47	3.30	3.65	3.39	3.80	2.97	3.77	3.39	3.33	2.60	2.96	3.48	3.36	3.47
令和元年度	利用者数	905												905	905
	運行便数	238												238	238
	一便あたり利用者数	3.80												3.80	3.80
前年度利用者数比較		30												1,057	30



グラフ：月別利用者数

(3) 上半田川線

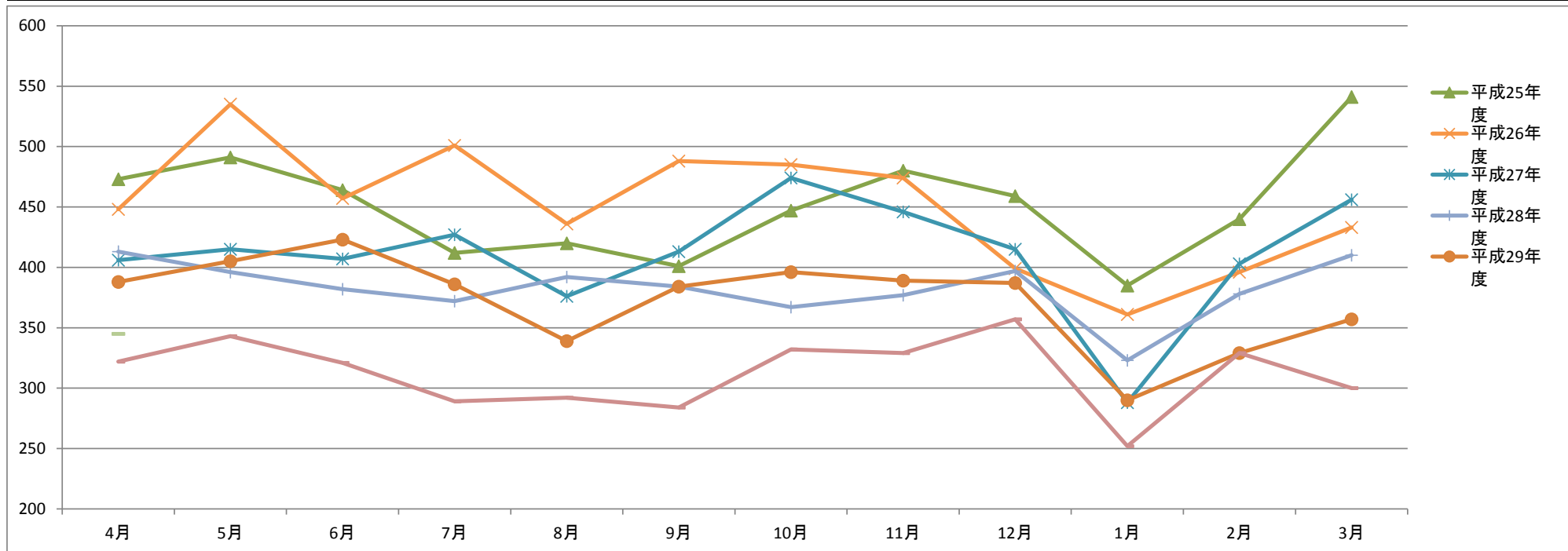
		4月	5月	6月	7月	8月	9月	10月	11月	12月	1月	2月	3月	合計	4月
平成25年度	利用者数	534	561	454	470	456	367	442	388	389	343	352	429	5,185	534
	運行便数	300	310	300	310	310	300	310	300	280	280	280	310	3,590	300
	一便あたり利用者数	1.78	1.81	1.51	1.52	1.47	1.22	1.43	1.29	1.39	1.23	1.26	1.38	1.44	1.78
平成26年度	利用者数	362	378	330	355	375	363	393	353	333	288	294	344	4,168	362
	運行便数	300	310	300	310	310	300	310	300	280	280	280	310	3,590	300
	一便あたり利用者数	1.21	1.22	1.10	1.15	1.21	1.21	1.27	1.18	1.19	1.03	1.05	1.11	1.16	1.21
平成27年度	利用者数	319	369	341	382	341	321	319	316	333	262	287	353	3,943	319
	運行便数	300	310	300	310	310	300	310	300	280	280	290	310	3,600	300
	一便あたり利用者数	1.06	1.19	1.14	1.23	1.10	1.07	1.03	1.05	1.19	0.94	0.99	1.14	1.10	1.06
平成28年度	利用者数	386	354	384	360	429	353	415	402	386	321	381	424	4,595	386
	運行便数	300	310	300	310	310	300	310	300	280	280	280	280	3,560	300
	一便あたり利用者数	1.29	1.14	1.28	1.16	1.38	1.18	1.34	1.34	1.38	1.15	1.36	1.51	1.29	1.29
平成29年度	利用者数	380	399	382	405	497	417	436	457	437	365	395	406	4,976	380
	運行便数	300	310	300	310	310	300	310	300	280	280	280	310	3,590	300
	一便あたり利用者数	1.27	1.29	1.27	1.31	1.60	1.39	1.41	1.52	1.56	1.30	1.41	1.31	1.39	1.27
平成30年度	利用者数	416	397	349	362	410	372	442	396	384	306	375	356	4,565	416
	運行便数	300	310	300	310	310	300	310	300	280	280	280	310	3,590	300
	一便あたり利用者数	1.39	1.28	1.16	1.17	1.32	1.24	1.43	1.32	1.37	1.09	1.34	1.15	1.27	1.39
令和元年度	利用者数	365												365	365
	運行便数	300												300	300
	一便あたり利用者数	1.22												1.22	1.22
前年度利用者数比較		-51												-411	-51



グラフ：月別利用者数

(4) 片草線

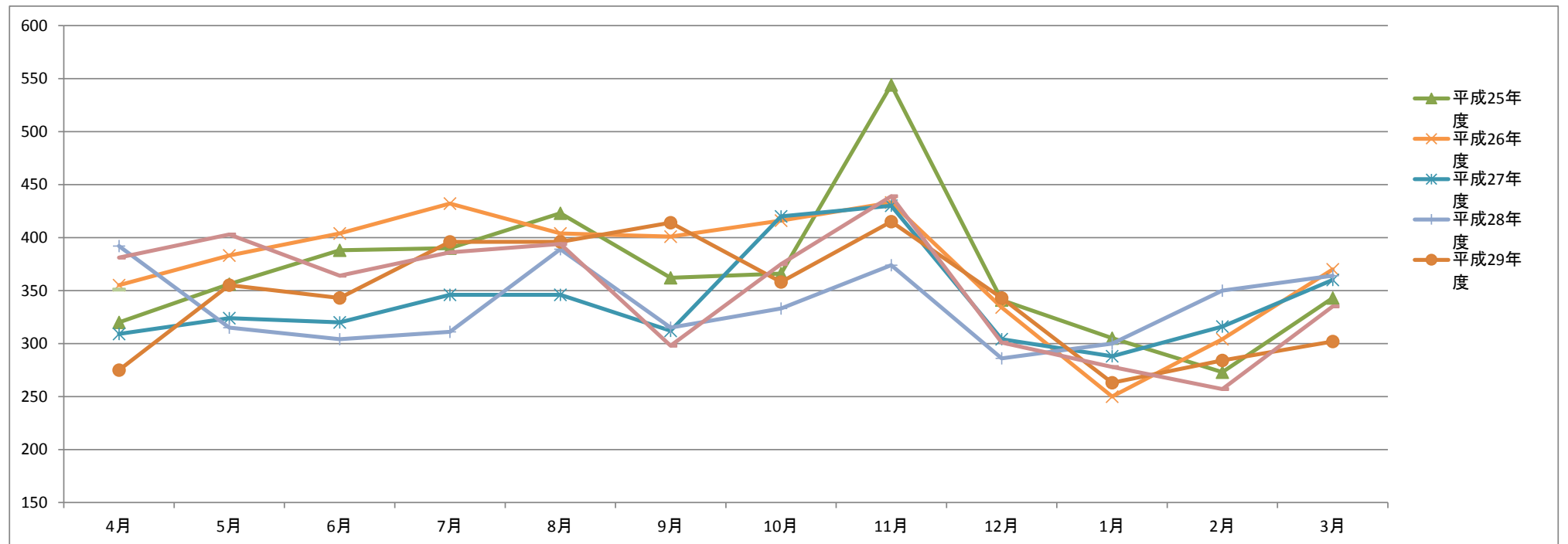
		4月	5月	6月	7月	8月	9月	10月	11月	12月	1月	2月	3月	合計	4月
平成25年度	利用者数	473	491	464	412	420	401	447	480	459	385	440	541	5,413	473
	運行便数	300	310	300	310	310	300	310	300	280	280	280	310	3,590	300
	一便あたり利用者数	1.58	1.58	1.55	1.33	1.35	1.34	1.44	1.60	1.64	1.38	1.57	1.75	1.51	1.58
平成26年度	利用者数	448	535	457	501	436	488	485	474	399	361	396	433	5,413	448
	運行便数	300	310	300	310	310	300	310	300	280	280	280	310	3,590	300
	一便あたり利用者数	1.49	1.73	1.52	1.62	1.41	1.63	1.56	1.58	1.43	1.29	1.41	1.40	1.51	1.49
平成27年度	利用者数	406	415	407	427	376	413	474	446	415	288	403	456	4,926	406
	運行便数	300	310	300	310	310	300	310	300	280	280	290	310	3,600	300
	一便あたり利用者数	1.35	1.34	1.36	1.38	1.21	1.38	1.53	1.49	1.48	1.03	1.39	1.47	1.37	1.35
平成28年度	利用者数	413	396	382	372	392	384	367	377	397	323	378	410	4,591	413
	運行便数	300	310	300	310	310	300	310	300	280	280	280	310	3,590	300
	一便あたり利用者数	1.38	1.28	1.27	1.20	1.26	1.28	1.18	1.26	1.42	1.15	1.35	1.32	1.28	1.38
平成29年度	利用者数	388	405	423	386	339	384	396	389	387	290	329	357	4,473	388
	運行便数	300	310	300	310	310	300	310	300	280	280	280	310	3,590	300
	一便あたり利用者数	1.29	1.31	1.41	1.25	1.09	1.28	1.28	1.30	1.38	1.04	1.18	1.15	1.25	1.29
平成30年度	利用者数	322	343	321	289	292	284	332	329	357	252	329	300	3,750	322
	運行便数	300	310	300	310	310	300	310	300	280	280	280	310	3,590	300
	一便あたり利用者数	1.07	1.11	1.07	0.93	0.94	0.95	1.07	1.10	1.28	0.90	1.18	0.97	1.04	1.07
令和元年度	利用者数	345												345	345
	運行便数	300												300	300
	一便あたり利用者数	1.15												1.15	1.15
前年度利用者数比較		23												-723	23



グラフ：月別利用者数

(5) 岩屋堂線

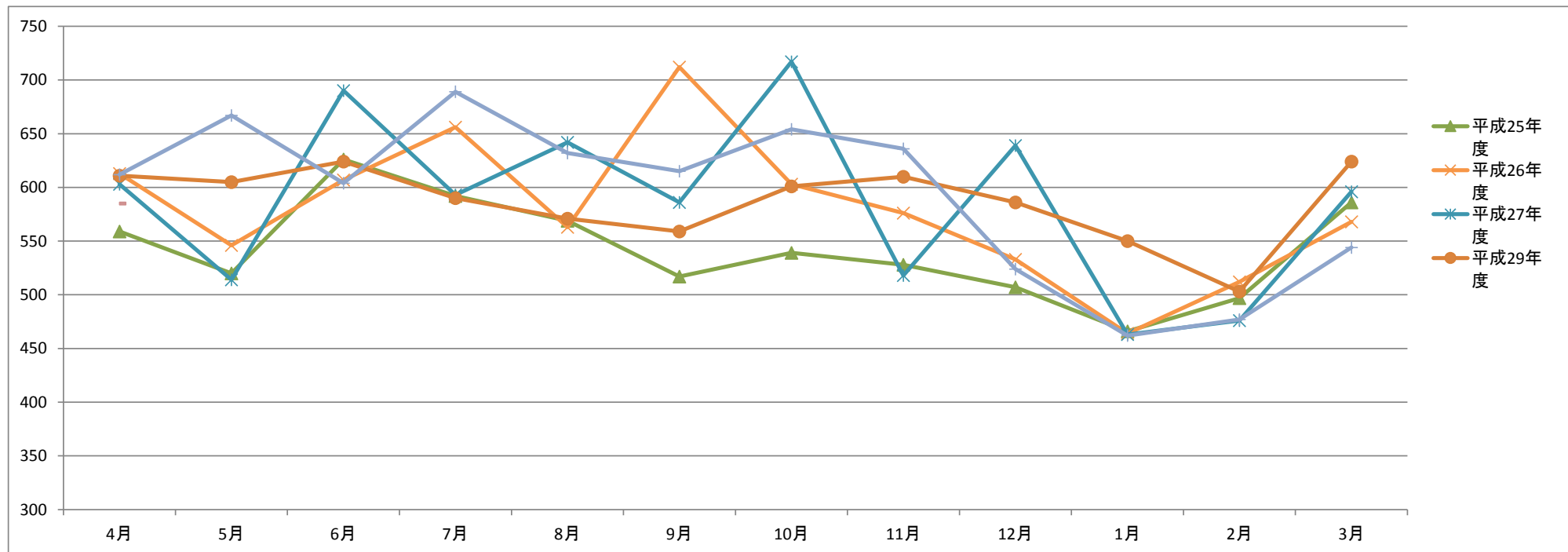
		4月	5月	6月	7月	8月	9月	10月	11月	12月	1月	2月	3月	合計	4月
平成25年度	利用者数	320	356	388	390	423	362	366	544	341	305	273	343	4,411	320
	運行便数	300	310	300	310	310	300	310	300	280	280	280	310	3,590	300
	一便あたり利用者数	1.07	1.15	1.29	1.26	1.36	1.21	1.18	1.81	1.22	1.09	0.98	1.11	1.23	1.07
平成26年度	利用者数	355	383	404	432	404	401	416	433	334	250	304	370	4,486	355
	運行便数	300	310	300	310	310	300	310	300	280	280	280	310	3,590	300
	一便あたり利用者数	1.18	1.24	1.35	1.39	1.30	1.34	1.34	1.44	1.19	0.89	1.09	1.19	1.25	1.18
平成27年度	利用者数	309	324	320	346	346	312	420	430	304	288	316	360	4,075	309
	運行便数	300	310	300	310	310	300	310	300	280	280	290	310	3,600	300
	一便あたり利用者数	1.03	1.05	1.07	1.12	1.12	1.04	1.35	1.43	1.09	1.03	1.09	1.16	1.13	1.03
平成28年度	利用者数	392	315	304	311	389	315	333	374	286	300	350	364	4,033	392
	運行便数	300	310	300	310	310	300	310	300	280	280	280	310	3,590	300
	一便あたり利用者数	1.31	1.02	1.01	1.00	1.25	1.05	1.07	1.25	1.02	1.07	1.25	1.17	1.12	1.31
平成29年度	利用者数	275	355	343	396	396	414	358	415	343	263	284	302	4,144	275
	運行便数	300	310	300	310	310	300	310	300	280	280	280	310	3,590	300
	一便あたり利用者数	0.92	1.15	1.14	1.28	1.28	1.38	1.15	1.38	1.23	0.94	1.01	0.97	1.15	0.92
平成30年度	利用者数	381	403	364	386	394	298	375	439	301	278	257	335	4,211	381
	運行便数	300	310	300	310	310	300	310	300	280	280	280	310	3,590	300
	一便あたり利用者数	1.27	1.30	1.21	1.25	1.27	0.99	1.21	1.46	1.08	0.99	0.92	1.08	1.17	1.27
令和元年度	利用者数	351												351	351
	運行便数	300												300	300
	一便あたり利用者数	1.17												1.17	1.17
前年度利用者数比較		-30												67	-30



グラフ：月別利用者数

(6) 本地線 (月・火・木・土 運行)

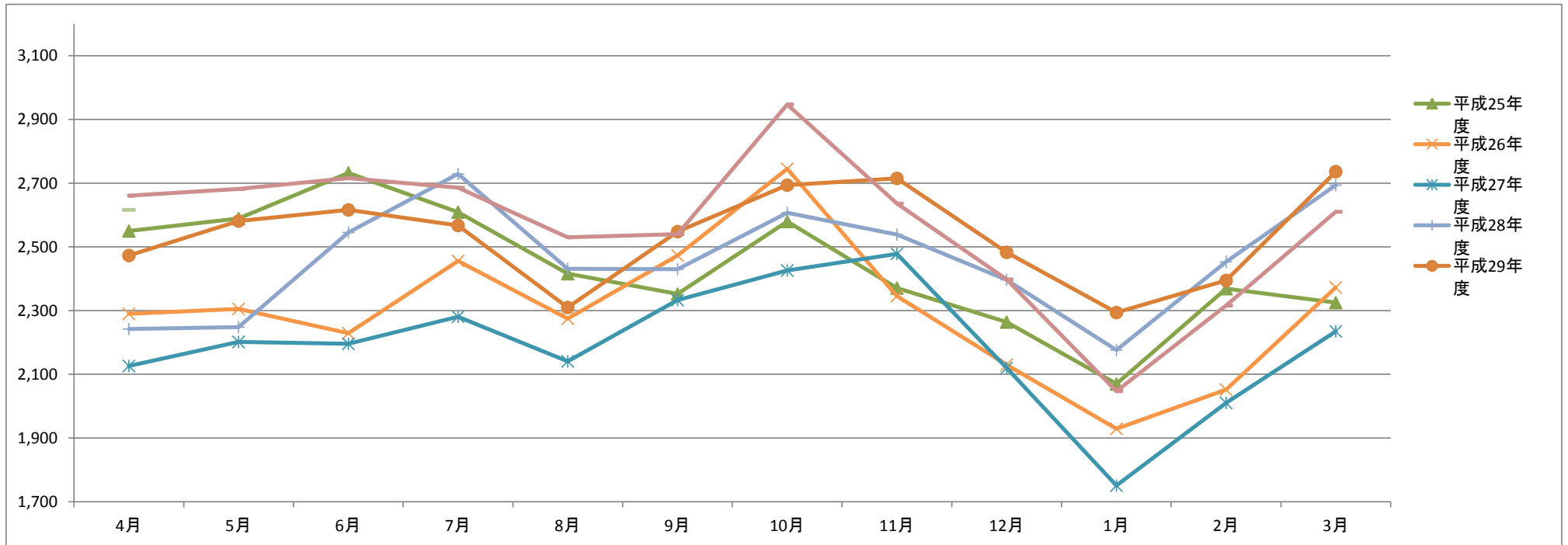
		4月	5月	6月	7月	8月	9月	10月	11月	12月	1月	2月	3月	合計	4月
平成25年度	利用者数	559	520	626	592	569	517	539	528	507	466	497	586	6,506	559
	運行便数	252	238	238	252	252	238	252	238	224	224	224	252	2,884	252
	一便あたり利用者数	2.22	2.18	2.63	2.35	2.26	2.17	2.14	2.22	2.26	2.08	2.22	2.33	2.26	2.22
平成26年度	利用者数	613	546	607	656	563	712	603	576	533	464	512	568	6,953	613
	運行便数	238	252	238	252	238	252	238	238	224	224	224	252	2,870	238
	一便あたり利用者数	2.58	2.17	2.55	2.60	2.37	2.83	2.53	2.42	2.38	2.07	2.29	2.25	2.42	2.58
平成27年度	利用者数	603	514	690	593	642	586	717	518	639	463	476	596	7,037	603
	運行便数	238	238	252	238	252	238	252	238	224	244	238	252	2,904	238
	一便あたり利用者数	2.53	2.16	2.74	2.49	2.55	2.46	2.85	2.18	2.85	1.90	2.00	2.37	2.42	2.53
平成28年度	利用者数	507	547	556	531	537	566	564	458	473	435	545	570	6,289	507
	運行便数	238	252	238	238	252	238	252	238	224	224	224	238	2,856	238
	一便あたり利用者数	2.13	2.17	2.34	2.23	2.13	2.38	2.24	1.92	2.11	1.94	2.43	2.39	2.20	2.13
平成29年度	利用者数	611	605	624	590	571	559	601	610	586	550	503	624	7,034	611
	運行便数	238	252	238	252	252	238	252	238	238	224	224	252	2,898	238
	一便あたり利用者数	2.57	2.40	2.62	2.34	2.27	2.35	2.38	2.56	2.46	2.46	2.25	2.48	2.43	2.57
平成30年度	利用者数	612	667	604	689	632	615	654	636	524	462	477	544	7,116	612
	運行便数	238	252	238	252	238	238	252	238	238	224	224	238	2,870	238
	一便あたり利用者数	2.57	2.65	2.54	2.73	2.66	2.58	2.60	2.67	2.20	2.06	2.13	2.29	2.48	2.57
令和元年度	利用者数	585												585	585
	運行便数	252												252	252
	一便あたり利用者数	2.32												2.32	2.32
前年度利用者数比較		-27												82	-27



グラフ：月別利用者数

(7) 上之山線

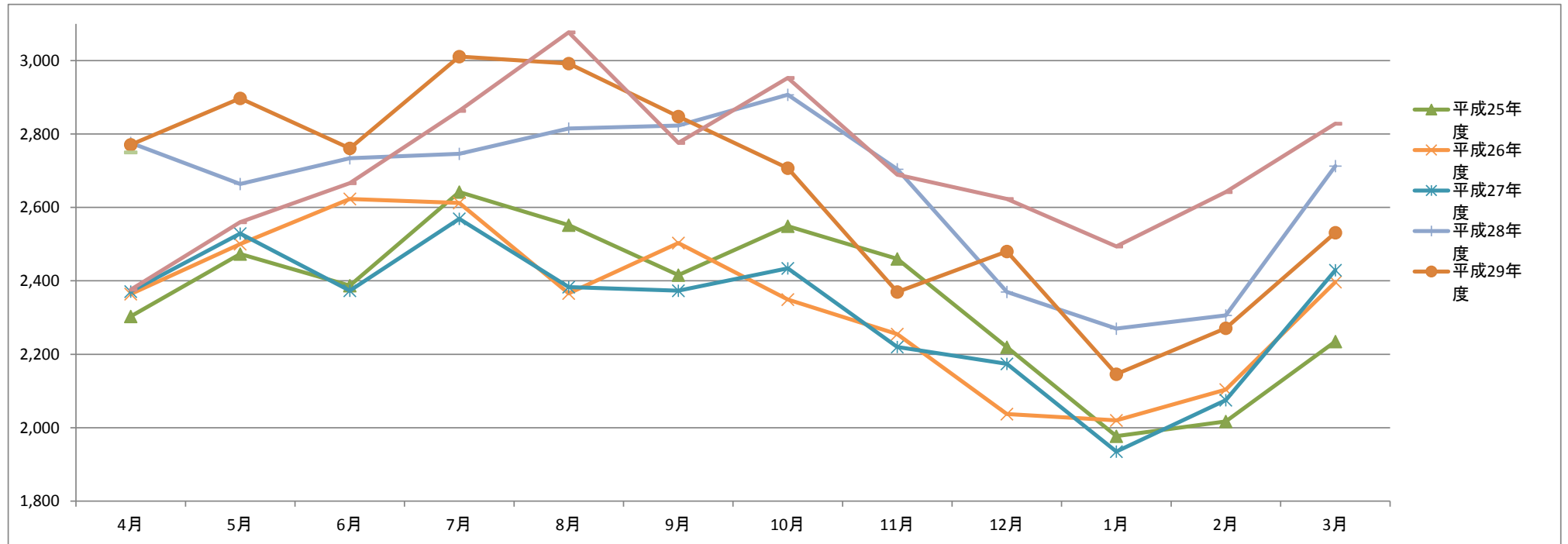
		4月	5月	6月	7月	8月	9月	10月	11月	12月	1月	2月	3月	合計	4月
平成25年度	利用者数	2,550	2,589	2,732	2,609	2,416	2,352	2,580	2,371	2,264	2,070	2,369	2,325	29,227	2,550
	運行便数	480	496	480	496	496	480	496	480	448	448	448	496	5,744	480
	一便あたり利用者数	5.31	5.22	5.69	5.26	4.87	4.90	5.20	4.94	5.05	4.62	5.29	4.69	5.09	5.31
平成26年度	利用者数	2,290	2,305	2,229	2,456	2,275	2,473	2,745	2,346	2,130	1,929	2,052	2,373	27,603	2,290
	運行便数	480	496	480	496	496	480	496	480	448	448	448	496	5,744	480
	一便あたり利用者数	4.77	4.65	4.64	4.95	4.59	5.15	5.53	4.89	4.75	4.31	4.58	4.78	4.81	4.77
平成27年度	利用者数	2,126	2,202	2,196	2,281	2,141	2,333	2,426	2,478	2,120	1,751	2,010	2,235	26,299	2,126
	運行便数	480	496	480	496	496	480	496	480	448	448	464	496	5,760	480
	一便あたり利用者数	4.43	4.44	4.58	4.60	4.32	4.86	4.89	5.16	4.73	3.91	4.33	4.51	4.57	4.43
平成28年度	利用者数	2,242	2,248	2,545	2,729	2,431	2,430	2,607	2,539	2,397	2,176	2,453	2,694	29,491	2,242
	運行便数	480	496	480	496	496	480	496	480	448	448	448	496	5,744	480
	一便あたり利用者数	4.67	4.53	5.30	5.50	4.90	5.06	5.26	5.29	5.35	4.86	5.48	5.43	5.13	4.67
平成29年度	利用者数	2,473	2,581	2,616	2,567	2,310	2,548	2,694	2,715	2,483	2,294	2,395	2,736	30,412	2,473
	運行便数	480	496	480	496	496	480	496	480	448	448	448	496	5,744	480
	一便あたり利用者数	5.15	5.20	5.45	5.18	4.66	5.31	5.43	5.66	5.54	5.12	5.35	5.52	5.29	5.15
平成30年度	利用者数	2,661	2,682	2,716	2,686	2,530	2,540	2,947	2,636	2,398	2,047	2,316	2,610	30,769	2,661
	運行便数	480	496	480	496	496	480	496	480	448	448	448	496	5,744	480
	一便あたり利用者数	5.54	5.41	5.66	5.42	5.10	5.29	5.94	5.49	5.35	4.57	5.17	5.26	5.36	5.54
令和元年度	利用者数	2,616												2,616	2,616
	運行便数	480												480	480
	一便あたり利用者数	5.45												5.45	5.45
前年度利用者数比較		-45												357	-45



グラフ：月別利用者数

(8) こうはん線

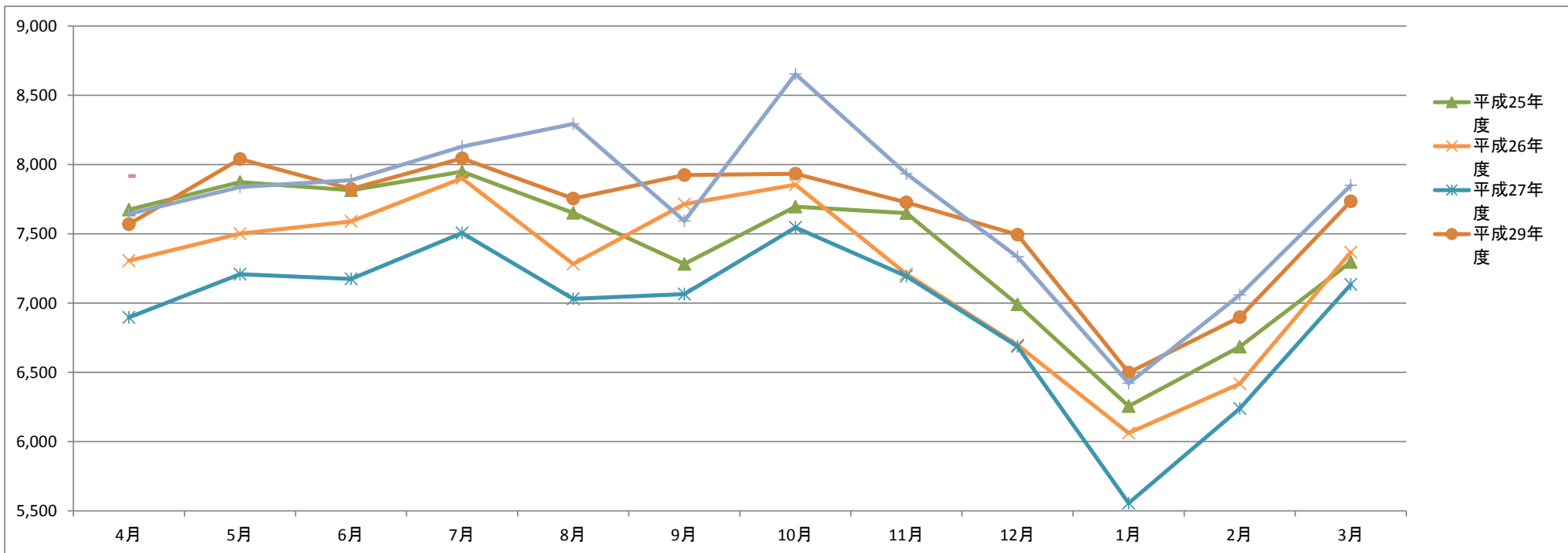
		4月	5月	6月	7月	8月	9月	10月	11月	12月	1月	2月	3月	合計	4月
平成25年度	利用者数	2,303	2,473	2,387	2,642	2,552	2,416	2,549	2,460	2,219	1,977	2,017	2,235	28,230	2,303
	運行便数	360	372	360	372	372	360	372	360	336	336	336	372	4,308	360
	一便あたり利用者数	6.40	6.65	6.63	7.10	6.86	6.71	6.85	6.83	6.60	5.88	6.00	6.01	6.55	6.40
平成26年度	利用者数	2,364	2,500	2,623	2,612	2,366	2,503	2,349	2,255	2,037	2,020	2,104	2,397	28,130	2,364
	運行便数	360	372	360	372	372	360	372	360	336	336	336	372	4,308	360
	一便あたり利用者数	6.57	6.72	7.29	7.02	6.36	6.95	6.31	6.26	6.06	6.01	6.26	6.44	6.53	6.57
平成27年度	利用者数	2,371	2,529	2,373	2,569	2,383	2,373	2,434	2,220	2,174	1,935	2,075	2,429	27,865	2,371
	運行便数	360	372	360	372	372	360	372	360	336	336	348	372	4,320	360
	一便あたり利用者数	6.59	6.80	6.59	6.91	6.41	6.59	6.54	6.17	6.47	5.76	5.96	6.53	6.45	6.59
平成28年度	利用者数	2,776	2,664	2,734	2,746	2,815	2,823	2,907	2,704	2,370	2,270	2,306	2,713	31,828	2,776
	運行便数	360	372	360	372	372	360	372	360	336	336	336	372	4,308	360
	一便あたり利用者数	7.71	7.16	7.59	7.38	7.57	7.84	7.81	7.51	7.05	6.76	6.86	7.29	7.39	7.71
平成29年度	利用者数	2,771	2,897	2,761	3,011	2,992	2,848	2,707	2,370	2,480	2,146	2,271	2,531	31,785	2,771
	運行便数	360	372	360	372	372	360	372	360	336	336	336	372	4,308	360
	一便あたり利用者数	7.70	7.79	7.67	8.09	8.04	7.91	7.28	6.58	7.38	6.39	6.76	6.80	7.38	7.70
平成30年度	利用者数	2,376	2,560	2,666	2,863	3,077	2,776	2,953	2,689	2,623	2,494	2,642	2,828	32,547	2,376
	運行便数	360	372	360	372	372	360	372	360	336	336	336	372	4,308	360
	一便あたり利用者数	6.60	6.88	7.41	7.70	8.27	7.71	7.94	7.47	7.81	7.42	7.86	7.60	7.56	6.60
令和元年度	利用者数	2,750												2,750	2,750
	運行便数	360												360	360
	一便あたり利用者数	7.64												7.64	7.64
前年度利用者数比較		374												762	374



グラフ：月別利用者数

(9) コミバス計（下半田川線を除く）

		4月	5月	6月	7月	8月	9月	10月	11月	12月	1月	2月	3月	合計	4月
平成25年度	利用者数	7,674	7,873	7,815	7,949	7,651	7,282	7,696	7,650	6,991	6,256	6,686	7,296	88,819	7,674
	運行便数	2,230	2,288	2,216	2,302	2,288	2,230	2,288	2,216	2,072	2,072	2,072	2,302	26,576	2,230
	一便あたり利用者数	3.44	3.44	3.53	3.45	3.34	3.27	3.36	3.45	3.37	3.02	3.23	3.17	3.34	3.44
平成26年度	利用者数	7,305	7,501	7,589	7,901	7,282	7,714	7,855	7,210	6,697	6,062	6,418	7,367	86,901	7,305
	運行便数	2,216	2,288	2,230	2,288	2,288	2,230	2,288	2,216	2,072	2,072	2,072	2,302	26,562	2,216
	一便あたり利用者数	3.30	3.28	3.40	3.45	3.18	3.46	3.43	3.25	3.23	2.93	3.10	3.20	3.27	3.30
平成27年度	利用者数	6,897	7,209	7,174	7,506	7,031	7,065	7,546	7,195	6,687	5,556	6,239	7,134	83,239	6,897
	運行便数	2,216	2,288	2,230	2,288	2,302	2,216	2,288	2,230	2,072	2,092	2,158	2,288	26,668	2,216
	一便あたり利用者数	3.11	3.15	3.22	3.28	3.05	3.19	3.30	3.23	3.23	2.66	2.89	3.12	3.12	3.11
平成28年度	利用者数	7,391	7,301	7,633	7,864	7,783	7,592	7,909	7,630	6,968	6,383	7,109	7,941	89,504	7,391
	運行便数	2,216	2,302	2,216	2,288	2,302	2,216	2,302	2,216	2,086	2,072	2,072	2,258	26,546	2,216
	一便あたり利用者数	3.34	3.17	3.44	3.44	3.38	3.43	3.44	3.44	3.34	3.08	3.43	3.52	3.37	3.34
平成29年度	利用者数	7,570	8,040	7,824	8,045	7,754	7,924	7,933	7,727	7,494	6,498	6,899	7,735	91,443	7,570
	運行便数	2,216	2,302	2,216	2,302	2,288	2,216	2,302	2,216	2,114	2,072	2,072	2,288	26,604	2,216
	一便あたり利用者数	3.42	3.49	3.53	3.49	3.39	3.58	3.45	3.49	3.54	3.14	3.33	3.38	3.44	3.42
平成30年度	利用者数	7,643	7,838	7,888	8,130	8,293	7,593	8,653	7,933	7,333	6,421	7,059	7,850	92,634	7,643
	運行便数	2,230	2,288	2,216	2,302	2,288	2,216	2,302	2,216	2,086	2,072	2,072	2,288	26,576	2,230
	一便あたり利用者数	3.43	3.43	3.56	3.53	3.62	3.43	3.76	3.58	3.52	3.10	3.41	3.43	3.49	3.43
令和元年度	利用者数	7,917												7,917	7,917
	運行便数	2,230												2,230	2,230
	一便あたり利用者数	3.55												3.55	3.55
前年度利用者数比較		274												1,191	274



グラフ：月別利用者数

菱野団地 住民バス 路線図



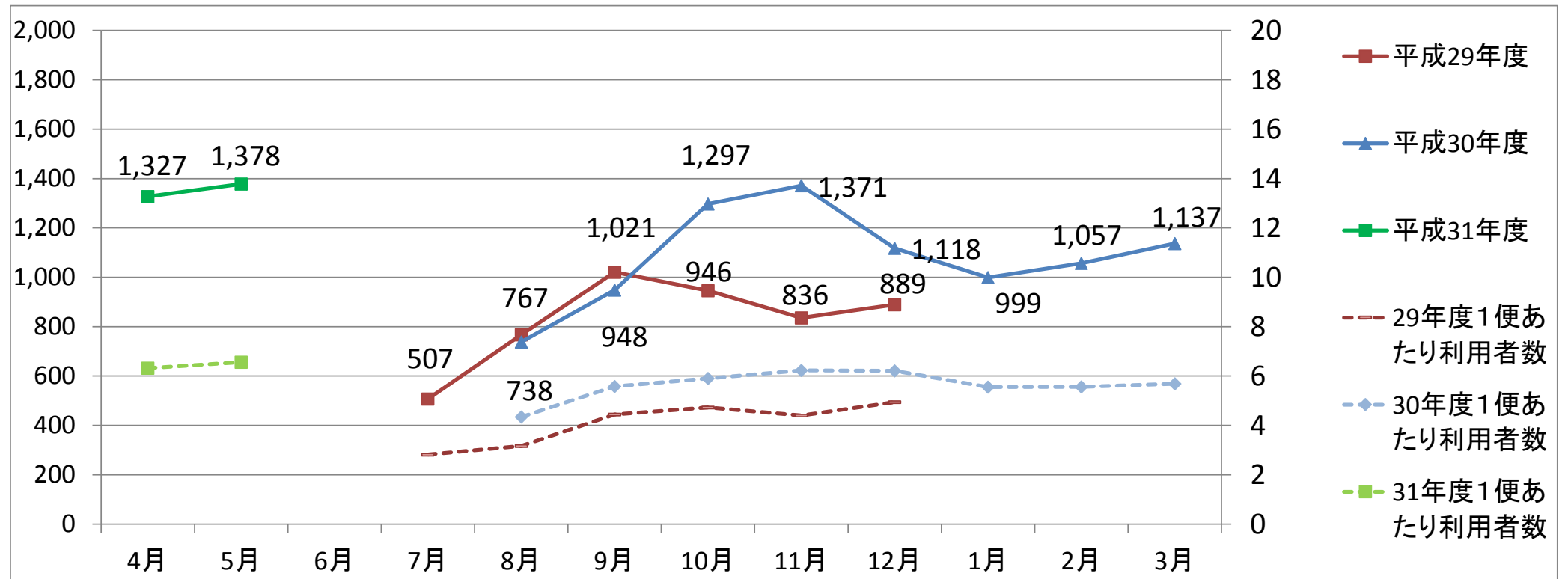
あおぞら号



つながり号

3 菱野団地 住民バス利用者数

		4月	5月	6月	7月	8月	9月	10月	11月	12月	1月	2月	3月	合計		
平成29年度 (社会実験) ※～10月:週6日	利用者数	社会実験(7/10-12/26) 低速電動バスe-com8, ハイ			507	767	1,021	946	836	889				4,966		
	運行便数				180	242	230	200	190	180						1,222
	29年度1便あたり利用者数							2.82	3.17	4.44	4.73	4.40	4.94			
平成30年度 (運行再開)	利用者数	運行再開(8/6-) ハイエス2台				738	948	1,297	1,371	1,118	999	1,057	1,137	8,665		
	運行便数					170	170	220	220	180	180	190	200			1,530
	30年度1便あたり利用者数					4.34	5.58	5.90	6.23	6.21	5.55	5.56	5.69			5.66
平成31年度	利用者数	1,327	1,378											2,705		
	運行便数	210	210											420		
	31年度1便あたり利用者数	6.32	6.56											6.44		



グラフ：月別利用者数