

平成 30 年度

瀬戸市地域公共交通会議事業報告

目 次

1	瀬戸市地域公共交通総合連携計画の概要	
(1)	概要	1
(2)	地域公共交通の活性化及び再生の総合的かつ一体的な推進に関する 基本的な方針	1
(3)	区域	1
(4)	計画期間	1
(5)	目標	1
(6)	目標を達成するための事業及び事業主体	2
(7)	公共交通の役割分担	3
(8)	公共交通軸形成計画	3
2	平成 30 年度事業報告	
(1)	公共交通軸形成計画（市内基幹バス試行運行）	
ア	市内基幹バス運行内容について	4
イ	運行経費	5
ウ	利用者数	6
エ	バス停別乗降者数の推移（人/日）	10
(2)	生活交通維持・活性化計画（コミュニティバス試行運行）	
ア	コミュニティバス運行内容について	13
イ	運行経費	14
ウ	利用者数	15
(3)	菱野団地「住民バス」運行事業関係	
ア	菱野団地「住民バス」運行内容について	24
イ	運行経費	24
ウ	利用者数	25
(4)	公共交通維持システムの構築	
ア	市内基幹バス沿線協議会	26
イ	コミュニティバス運行協議会	28
(5)	公共交通の利用を促進する施策	29
(6)	コミュニティバス利用者アンケートの実施	29
(7)	その他	
ア	地域公共交通会議の開催	29

1 瀬戸市地域公共交通総合連携計画の概要

(1) 概要

瀬戸市では、J R 東海バスが平成 21 年 9 月末で市内のバス路線事業から退出するとの発表を受け、地域公共交通会議を地域公共交通の活性化及び再生に関する法律に定める協議会と位置づけた。

そして、退出路線の対応方策も含めた将来的な市全域を捉えた公共交通ネットワークの維持・活性化のための基本的な方針や目標を達成するための事業などを定めた、瀬戸市地域公共交通総合連携計画を策定した。

(2) 地域公共交通の活性化及び再生の総合的かつ一体的な推進に関する基本的な方針

- ①利用しやすい公共交通ネットワークの形成
- ②持続可能な公共交通維持システムの構築
- ③自助・共助による公共交通の利用促進
- ④バス交通施策の段階的实施

(3) 区域

瀬戸市全域

(4) 計画期間

平成 21 年度～平成 28 年度

(5) 目標

- ①利用しやすい公共交通ネットワークの形成に向けて
 - 公共交通の役割分担の明確化と公共交通軸の形成
 - 地域特性に即した生活交通システムの構築
 - 機能に応じたサービス水準の設定
 - バス利用環境の向上
- ②持続可能な公共交通維持システムの構築に向けて
 - 公共交通軸の維持システムの構築
 - 生活交通の維持システムの構築
- ③自助・共助による公共交通の利用促進に向けて
 - 市民の自発的な交通行動の変容を誘導する効果的施策の展開
 - 市民参加による生活交通システムの運営
- ④バス交通施策の段階的实施に向けて
 - P D C A サイクルによるバス交通施策の段階的实施

(6) 目標を達成するための事業及び事業主体

事業名	内容	事業主体
公共交通軸形成計画 (市内基幹バス試行 運行)	瀬戸北線（バス公共交通軸1）の試行運行 廃止代替	瀬戸市・交通事業者
	水野循環線・みずの坂線（バス公共交通軸2） の試行運行 廃止代替	瀬戸市・交通事業者
	赤津線（バス公共交通軸3）の試行運行	瀬戸市・交通事業者
	東山線（バス公共交通軸4）の試行運行	瀬戸市・交通事業者
生活交通維持・活性 化計画（コミュニテ ィバス試行運行）	上半田川線の試行運行	瀬戸市・市民・交通事業者
	片草線の試行運行	瀬戸市・市民・交通事業者
	岩屋堂線の試行運行	瀬戸市・市民・交通事業者
	下半田川線の試行運行	瀬戸市・市民・交通事業者
	曾野線の試行運行	瀬戸市・市民・交通事業者
	上之山線の試行運行	瀬戸市・市民・交通事業者
	本地線の試行運行	瀬戸市・市民・交通事業者
こうはん線の試行運行	瀬戸市・市民・交通事業者	
円滑な乗り継ぎ環境 の確保	品野地区に乗り継ぎ拠点の整備	瀬戸市・交通事業者
	水野地区に乗り継ぎ拠点の整備	瀬戸市・交通事業者
	瀬戸市南部に乗り継ぎ拠点の整備	瀬戸市・交通事業者
公共交通維持システ ムの構築	市内基幹バス沿線協議会を設置	瀬戸市・市民・交通事業者
	コミュニティバス運行協議会を設置	瀬戸市・市民・交通事業者
公共交通の利用を促 進する施策	市民向け広報の実施、交通総合マップ等の作成	瀬戸市・市民・交通事業者
	運賃割引制度等の展開	瀬戸市・交通事業者
交通行動の変容を促 進する施策	住民を対象としたモビリティ・マネジメントの 実施（サービスレベルアップ前の事前調査及び 動機付け、事後アンケート）	瀬戸市・市民
	企業・職場におけるモビリティ・マネジメント の実施（工業団地に対してアンケートを実施 し、試行運行）	瀬戸市・市民・企業

表：目標を達成するための事業及び事業主体

(7) 公共交通の役割分担

瀬戸市のまちづくりの方向から、現況のバス路線を広域基幹バス、市内基幹バス、コミュニティバスの3つに区分し、各バスの役割については、以下のように規定した。

広域基幹バス	市内外交通需要に対処するとともに、市内においては市内基幹バスとしての機能を担う路線であり、需要に応じたサービス水準を確保すべき路線
市内基幹バス	鉄道と一体となって瀬戸市内の公共交通軸としての機能を担う路線であり、将来都市構造を誘導するとともに、公共交通軸として需要に応じた一定のサービス水準を確保すべき路線
コミュニティバス	広域基幹バス、市内基幹バスに接続する地域の生活交通路線であり、公共交通利用不便地区の解消を目的に、昼間時間帯の通院・買い物需要に応じた必要最小限のサービス水準を確保すべき路線

表：バスの役割

(8) 公共交通軸形成計画

市内基幹バスについては、4路線を公共交通軸として位置づけた。

バス公共交通軸 1（瀬戸北線）	古くからのコミュニティが形成され、高齢者人口密度が高い品野地区と中心的生活拠点（尾張瀬戸駅→新瀬戸駅、瀬戸市駅）を結ぶバス路線
バス公共交通軸 2（水野循環線・みずの坂線）	人口集積が高い水野団地と中心的生活拠点（新瀬戸駅、瀬戸市駅）及び最寄り鉄道駅（中水野駅）を結ぶバス路線
バス公共交通軸 3（赤津線）	古くからのコミュニティが形成され、高齢者人口密度が高い赤津地区と中心的生活拠点（尾張瀬戸駅→新瀬戸駅、瀬戸市駅）を結ぶバス路線
バス公共交通軸 4（東山線）	人口集積が高い菱野団地と中心的生活拠点（新瀬戸駅、瀬戸市駅→尾張瀬戸駅）を結ぶバス路線

表：バス公共交通軸

2 平成 30 年度事業報告

(1) 公共交通軸形成計画（市内基幹バス試行運行）

ア 市内基幹バス運行内容について

市内基幹バスである瀬戸北線、水野循環線・みずの坂線、赤津線について、下表のとおり運行を行った。

路線名	運行系統			系統 キロ程 (km)	運行回数		運行時間帯		運賃 制度
	起点	経由	終点		平日	休日	平日	休日	
瀬戸北線	上品野	しなのバス センター 瀬戸駅前	新瀬戸駅	上り9.5 下り9.4	上り8便 下り9便	上り7便 下り9便	上り 始発 5:57 終発21:27 下り 始発 6:20 終発23:07	上り 始発 6:06 終発20:20 下り 始発 6:52 終発21:11	対キロ 区間制
	しなのバス センター	瀬戸駅前	新瀬戸駅	上り7.1 下り7.0	上り19便 下り17便	上り17便 下り15便			
	上品野	しなのバス センター	瀬戸駅前	7.0	上り3便 下り1便	上り3便			
	しなのバス センター		瀬戸駅前	4.6	上り5便 下り6便	下り2便			
水野循環線	新瀬戸駅	上水野 中水野駅	新瀬戸駅	左回り8.3 右回り8.3	左回り9便 右回り12便	左回り8便 右回り12便	始発 5:44 終発 22:19	始発 6:26 終発21:40	対キロ 区間制
みずの坂線	新瀬戸駅	みずの坂	中水野駅	上り5.2 下り4.8	上り15便 下り15便	上り14便 下り14便	上り 始発 7:18 終発21:48 下り 始発 6:56 終発21:29	上り 始発 7:27 終発21:17 下り 始発 7:04 終発20:58	対キロ 区間制
赤津線	赤津	古瀬戸	瀬戸駅前	4.1	上り5便 下り5便	上り5便 下り5便	上り 始発 6:20 終発21:34 下り 始発 6:39 終発21:53	上り 始発 6:59 終発19:59 下り 始発 7:18 終発20:24	対キロ 区間制
		一里塚		5.5	上り15便 下り15便	上り12便 下り12便			

表：市内基幹バス試行運行内容

イ 運行経費

路線	使用台数	利用者数	1便あたり利用者数	運行経費	1人あたり運行経費	運送収入等	国庫補助金	市負担金	1人あたり市負担金	収支率
①瀬戸北線	4台	254,121人 (257,803人)	11.07人 (11.22人)	10,425万円 (10,127万円)	410円 (393円)	5,491万円 (5,554万円)	42万円 (53万円)	4,893万円 (4,519万円)	193円 (175円)	53.1% (55.4%)
水野循環線	2台	90,517人 (91,144人)	12.00人 (12.08人)	5,583万円 (5,419万円)	335円 (328円)	2,842万円 (2,795万円)	—	2,741万円 (2,623万円)	164円 (159円)	50.9% (51.6%)
みずの坂線		76,281人 (73,911人)	7.13人 (6.790人)							
②2路線計		166,798人 (165,055人)	9.14人 (9.05人)							
③赤津線	1台	57,306人 (58,890人)	4.11人 (4.21人)	3,078万円 (2,987万円)	537円 (507円)	1,242万円 (1,253万円)	198万円 (253万円)	1,638万円 (1,481万円)	286円 (252円)	46.8% (50.4%)
合計	7台	478,225人 (481,748人)	8.67人 (8.73人)	19,087万円 (18,532万円)	399円 (385円)	9,575万円 (9,602万円)	239万円 (306万円)	9,272万円 (8,623万円)	194円 (179円)	51.4% (53.5%)

※運送収入等には、広告収入など運賃以外の収入を含む。経費及び負担金については小数第一位四捨五入。

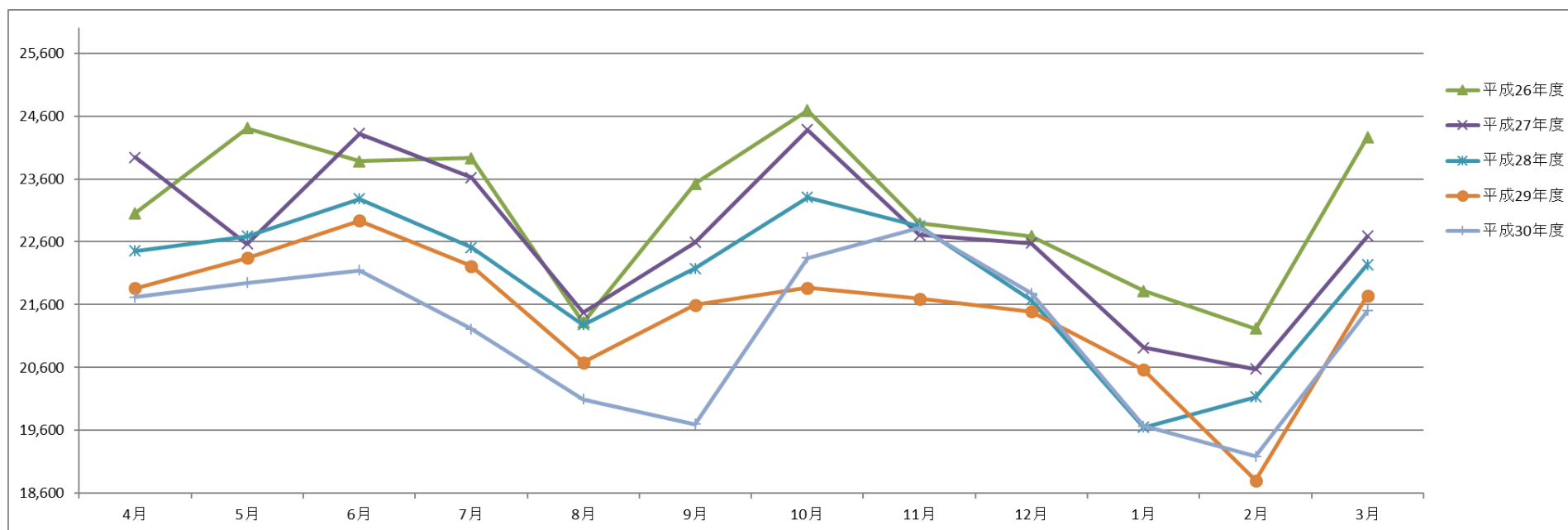
※()は平成29年度の数値

ウ 利用者数

(7) 瀬戸北線

		4月	5月	6月	7月	8月	9月	10月	11月	12月	1月	2月	3月	合計
平成26年度	利用者数	23,056	24,405	23,882	23,932	21,315	23,523	24,692	22,891	22,688	21,820	21,217	24,265	277,686
	運行便数	1,905	1,943	1,905	1,973	1,913	1,890	1,973	1,860	1,928	1,928	1,769	1,973	22,960
	一便あたり利用者数	12.10	12.56	12.54	12.13	11.14	12.45	12.51	12.31	11.77	11.32	11.99	12.30	12.09
平成27年度	利用者数	23,946	22,567	24,320	23,624	21,470	22,591	24,381	22,707	22,579	20,919	20,574	22,691	272,369
	運行便数	1,905	1,913	1,920	1,973	1,928	1,875	1,958	1,837	1,928	1,928	1,837	1,973	22,975
	一便あたり利用者数	12.57	11.80	12.67	11.97	11.14	12.05	12.45	12.36	11.71	10.85	11.20	11.50	11.86
平成28年度	利用者数	22,453	22,687	23,281	22,513	21,279	22,178	23,306	22,853	21,676	19,648	20,134	22,238	264,246
	運行便数	1,930	1,928	1,920	1,943	1,958	1,890	1,943	1,890	1,928	1,928	1,784	1,973	23,015
	一便あたり利用者数	11.63	11.77	12.13	11.59	10.87	11.73	11.99	12.09	11.24	10.19	11.29	11.27	11.48
平成29年度	利用者数	21,860	22,344	22,938	22,212	20,683	21,598	21,866	21,694	21,492	20,566	18,804	21,746	257,803
	運行便数	1,890	1,943	1,920	1,943	1,943	1,890	1,958	1,890	1,943	1,928	1,769	1,958	22,975
	一便あたり利用者数	11.57	11.50	11.95	11.43	10.64	11.43	11.17	11.48	11.06	10.67	10.63	11.11	11.22
平成30年度	利用者数	21,721	21,947	22,144	21,215	20,097	19,696	22,345	22,817	21,780	19,669	19,187	21,503	254,121
	運行便数	1,890	1,958	1,905	1,958	1,943	1,860	1,973	1,905	1,928	1,928	1,769	1,943	22,960
	一便あたり利用者数	11.49	11.21	11.62	10.84	10.34	10.59	11.33	11.98	11.30	10.20	10.85	11.07	11.07
前年度利用者数比較		-139	-397	-794	-997	-586	-1,902	479	1,123	288	-897	383	-243	-3,682

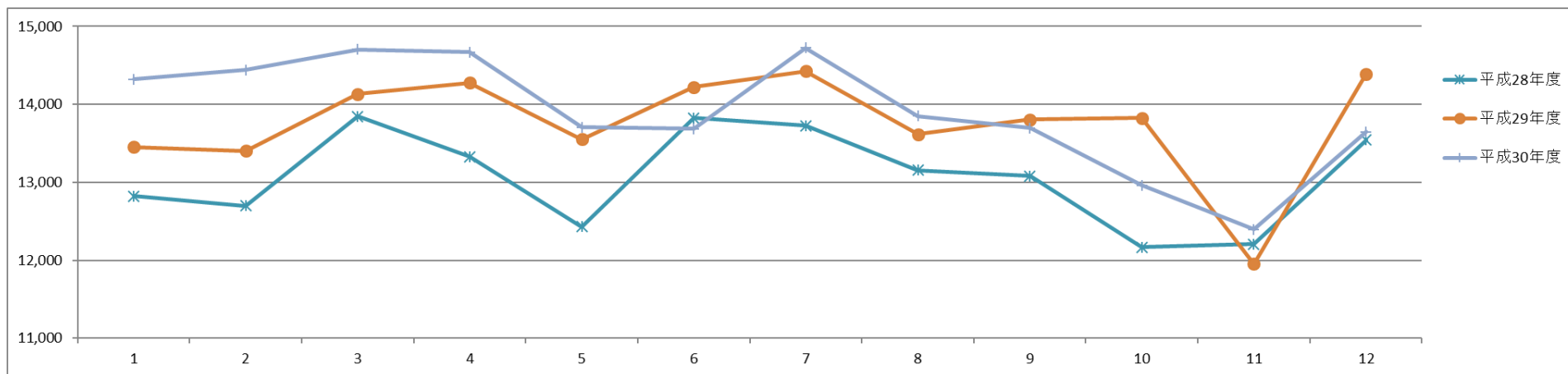
9



グラフ：瀬戸北線月別利用者数

(イ) 水野循環線及びみずの坂線

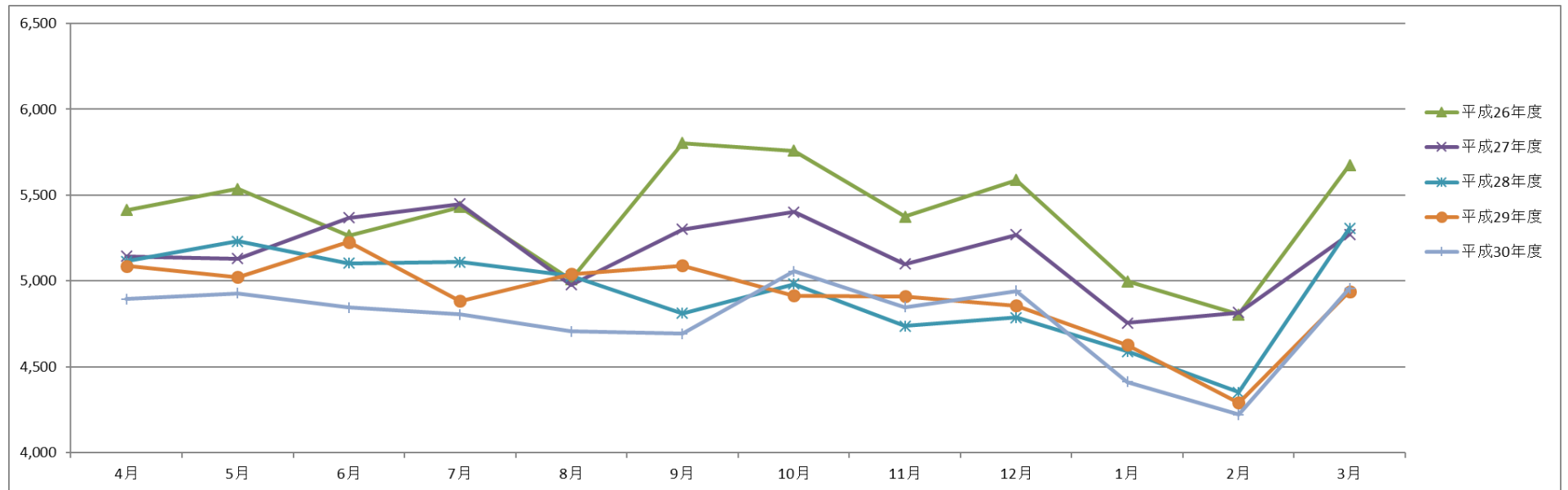
			4月	5月	6月	7月	8月	9月	10月	11月	12月	1月	2月	3月	合計
平成28年度	水野循環線	利用者数	6,953	6,934	7,325	6,945	6,649	7,349	7,412	7,194	7,172	6,732	6,739	7,325	84,729
		運行便数	620	639	622	640	641	620	640	620	639	639	580	642	7,542
		1便あたり利用者数	11.21	10.85	11.78	10.85	10.37	11.85	11.58	11.60	11.22	10.54	11.62	11.41	11.23
	みずの坂線	利用者数	5,871	5,766	6,520	6,384	5,779	6,476	6,315	5,959	5,906	5,436	5,469	6,218	72,099
		運行便数	880	906	884	908	910	880	908	880	906	906	824	912	10,704
		1便あたり利用者数	6.67	6.36	7.38	7.03	6.35	7.36	6.95	6.77	6.52	6.00	6.64	6.82	6.74
合計	利用者数	12,824	12,700	13,845	13,329	12,428	13,825	13,727	13,153	13,078	12,168	12,208	13,543	156,828	
平成29年度	水野循環線	利用者数	7,339	7,342	7,776	7,777	7,577	7,792	7,747	7,631	7,704	7,860	6,709	7,890	91,144
		運行便数	620	640	622	640	640	620	641	620	640	639	579	641	7,542
		1便あたり利用者数	11.84	11.47	12.50	12.15	11.84	12.57	12.09	12.31	12.04	12.30	11.59	12.31	12.08
	みずの坂線	利用者数	6,113	6,059	6,359	6,499	5,976	6,431	6,677	5,986	6,099	5,967	5,245	6,500	73,911
		運行便数	880	908	884	908	908	880	910	880	908	906	822	910	10,704
		1便あたり利用者数	6.95	6.67	7.19	7.16	6.58	7.31	7.34	6.80	6.72	6.59	6.38	7.14	6.90
合計	利用者数	13,452	13,401	14,135	14,276	13,553	14,223	14,424	13,617	13,803	13,827	11,954	14,390	165,055	
平成30年度	水野循環線	利用者数	7,911	7,815	8,005	7,809	7,387	7,337	7,896	7,511	7,489	7,138	6,766	7,453	90,517
		運行便数	620	641	621	641	640	618	642	621	639	639	579	640	7,541
		1便あたり利用者数	12.76	12.19	12.89	12.18	11.54	11.87	12.30	12.10	11.72	11.17	11.69	11.65	12.00
	みずの坂線	利用者数	6,412	6,627	6,698	6,862	6,317	6,351	6,827	6,340	6,206	5,822	5,627	6,192	76,281
		運行便数	880	910	882	910	908	876	912	882	906	906	822	908	10,702
		1便あたり利用者数	7.29	7.28	7.59	7.54	6.96	7.25	7.49	7.19	6.85	6.43	6.85	6.82	7.13
合計	利用者数	14,323	14,442	14,703	14,671	13,704	13,688	14,723	13,851	13,695	12,960	12,393	13,645	166,798	
前年度利用者数比較			871	1,041	568	395	151	-535	299	234	-108	-867	439	-745	1,743



グラフ：水野循環線及びみずの坂線月別利用者数

(ウ) 赤津線

		4月	5月	6月	7月	8月	9月	10月	11月	12月	1月	2月	3月	合計
平成26年度	利用者数	5,412	5,537	5,265	5,430	5,009	5,803	5,759	5,374	5,588	4,998	4,804	5,676	64,655
	運行便数	1,146	1,174	1,146	1,186	1,162	1,140	1,186	1,128	1,180	1,180	1,075	1,213	13,916
	一便あたり利用者数	4.72	4.72	4.59	4.58	4.31	5.09	4.86	4.76	4.74	4.24	4.47	4.68	4.65
平成27年度	利用者数	5,144	5,129	5,368	5,449	4,977	5,301	5,402	5,098	5,268	4,756	4,816	5,271	61,979
	運行便数	1,155	1,188	1,160	1,195	1,180	1,145	1,190	1,145	1,180	1,180	1,115	1,195	14,028
	一便あたり利用者数	4.45	4.32	4.63	4.56	4.22	4.63	4.54	4.45	4.46	4.03	4.32	4.41	4.42
平成28年度	利用者数	5,115	5,230	5,104	5,110	5,030	4,811	4,982	4,738	4,787	4,590	4,352	5,308	59,157
	運行便数	1,150	1,180	1,160	1,185	1,190	1,150	1,185	1,150	1,180	1,180	1,080	1,195	13,985
	一便あたり利用者数	4.45	4.43	4.40	4.31	4.23	4.18	4.20	4.12	4.06	3.89	4.03	4.44	4.23
平成29年度	利用者数	5,088	5,022	5,227	4,884	5,041	5,090	4,915	4,910	4,856	4,628	4,290	4,939	58,890
	運行便数	1,150	1,185	1,160	1,185	1,185	1,150	1,190	1,150	1,185	1,180	1,075	1,190	13,985
	一便あたり利用者数	4.42	4.24	4.51	4.12	4.25	4.43	4.13	4.27	4.10	3.92	3.99	4.15	4.21
平成30年度	利用者数	4,894	4,927	4,845	4,804	4,707	4,693	5,057	4,848	4,941	4,411	4,222	4,957	57,306
	運行便数	1,130	1,190	1,155	1,190	1,185	1,140	1,195	1,155	1,180	1,180	1,075	1,174	13,949
	一便あたり利用者数	4.33	4.14	4.19	4.04	3.97	4.12	4.23	4.20	4.19	3.74	3.93	4.22	4.11
前年度利用者数比較		-194	-95	-382	-80	-334	-397	142	-62	85	-217	-68	18	-1,584

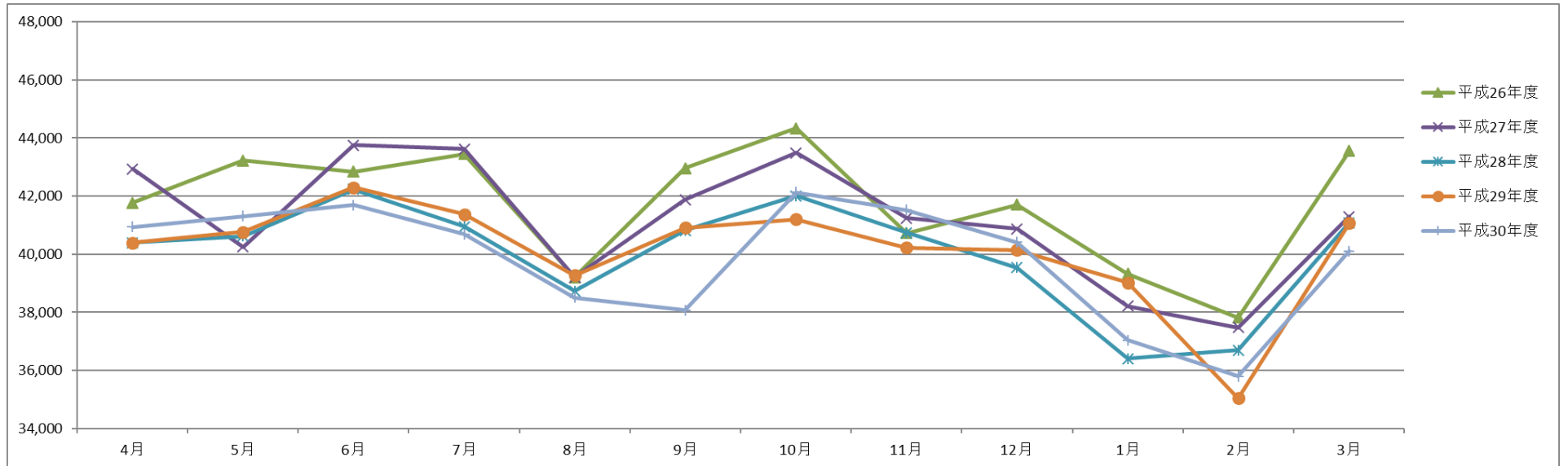


グラフ：赤津線月別利用者

(エ) 市内基幹バス合計

		4月	5月	6月	7月	8月	9月	10月	11月	12月	1月	2月	3月	合計
平成26年度	利用者数	41,768	43,230	42,839	43,447	39,212	42,959	44,333	40,731	41,711	39,324	37,822	43,553	500,929
	運行便数	4,554	4,665	4,554	4,713	4,617	4,530	4,713	4,482	4,653	4,653	4,245	4,740	55,119
	一便あたり利用者数	9.17	9.27	9.41	9.22	8.49	9.48	9.41	9.09	8.96	8.45	8.91	9.19	9.09
平成27年度	利用者数	42,939	40,251	43,758	43,621	39,202	41,883	43,493	41,249	40,869	38,223	37,475	41,291	494,254
	運行便数	4,563	4,643	4,586	4,722	4,653	4,517	4,699	4,479	4,653	4,653	4,404	4,722	55,294
	一便あたり利用者数	9.41	8.67	9.54	9.24	8.43	9.27	9.26	9.21	8.78	8.21	8.51	8.74	8.94
平成28年度	利用者数	40,392	40,617	42,230	40,952	38,737	40,814	42,015	40,744	39,541	36,406	36,694	41,089	480,231
	運行便数	4,580	4,653	4,586	4,676	4,699	4,540	4,676	4,540	4,653	4,653	4,268	4,722	55,246
	一便あたり利用者数	8.82	8.73	9.21	8.76	8.24	8.99	8.99	8.97	8.50	7.82	8.60	8.70	8.69
平成29年度	利用者数	40,400	40,767	42,300	41,372	39,277	40,911	41,205	40,221	40,151	39,021	35,048	41,075	481,748
	運行便数	4,540	4,676	4,586	4,676	4,676	4,540	4,699	4,540	4,676	4,653	4,245	4,699	55,206
	一便あたり利用者数	8.90	8.72	9.22	8.85	8.40	9.01	8.77	8.86	8.59	8.39	8.26	8.74	8.73
平成30年度	利用者数	40,938	41,316	41,692	40,690	38,508	38,077	42,125	41,516	40,416	37,040	35,802	40,105	478,225
	運行便数	4,520	4,699	4,563	4,699	4,676	4,494	4,722	4,563	4,653	4,653	4,245	4,665	55,152
	一便あたり利用者数	9.06	8.79	9.14	8.66	8.24	8.47	8.92	9.10	8.69	7.96	8.43	8.60	8.67
前年度利用者数比較		538	549	-608	-682	-769	-2,834	920	1,295	265	-1,981	754	-970	-3,523

6



グラフ：市内基幹バス合計月別利用者数

エ バス停別乗降者数の推移（人/日）

(ア) 瀬戸北線

区間	No	停留所名	H24	H25	H26	H27	H28	H29	H30
上品野～中品野区間	1	上品野	10.0	9.0	7.0	6.5	6.5	4.0	5.0
	2	中町	12.0	7.0	7.5	5.0	5.5	7.5	4.5
	3	城前	6.5	8.5	7.0	8.5	8.5	12.0	7.5
	4	中洞	9.5	5.0	6.5	7.5	5.5	4.5	4.5
	5	上品野口	11.5	8.0	11.0	13.5	16.0	10.5	8.5
	6	中品野	11.0	14.0	11.5	13.0	15.0	13.5	15.0
しなのバスセンター周辺区間	7	品野	64.0	87.0	83.5	63.5	68.5	63.0	66.0
	8	しなのバスセンター	124.0	117.0	123.5	110.5	141.5	142.0	146.0
	9	品野本町	99.0	104.5	90.0	81.0	86.0	85.0	71.0
品野火の見下～紺屋田区間	10	品野火の見下	47.0	58.5	47.5	58.0	44.0	43.0	57.0
	11	品野坂上	108.0	91.0	104.0	96.5	89.5	88.5	93.0
	12	品野馬場	43.5	32.5	29.0	30.5	38.0	26.0	31.0
	13	品野口	82.0	78.0	62.5	67.0	69.0	53.0	62.0
	14	伍位塚	94.5	90.0	87.0	78.0	88.5	92.5	71.5
	15	紺屋田	14.5	17.5	24.0	18.0	16.5	17.0	17.0
赤津線重複区間	16	古瀬戸	63.0	61.5	61.5	55.0	53.5	56.5	51.5
	17	陶祖公園	69.5	50.5	51.0	44.0	54.5	52.5	61.0
	18	中橋	28.0	21.5	12.0	20.0	29.0	25.0	25.0
	19	瀬戸宮前	44.5	19.0	29.5	36.5	29.5	23.5	30.5
	20	記念橋	33.5	59.0	34.0	21.5	20.5	17.0	12.5
中心的生活拠点区間	21	瀬戸駅前	582.0	623.5	609.5	554.5	576.0	552.5	566.5
	22	滝之湯	11.5	12.0	8.5	12.5	9.5	12.5	11.0
	23	瀬戸京町	25.5	24.0	29.5	22.5	18.0	22.5	23.5
	24	瀬戸市役所北	26.0	37.5	11.5	16.5	20.0	11.5	12.5
	25	陶生病院前	105.5	91.5	94.0	92.0	90.0	74.5	88.5
	26	新瀬戸駅	191.0	141.0	139.5	115.0	144.0	143.0	135.0
		合計	1,917.0	1,868.5	1,782.0	1,647.0	1,743.0	1,653.0	1,677.0

※平日2日間の平均値

※資料：名鉄バスOD調査（H24.5、H25.5、H26.5、H27.5、H28.5、H29.5、H30.5）

(イ) 水野循環線・みずの坂線

区間	No	停留所名	H24	H25	H26	H27	H28	H29	H30
水野循環線のみが 運行する区間	1	松山町	2.5	1.5	3.0	2.0	0.5	4.5	1.5
	2	上松山町	9.5	5.5	3.0	12.0	7.5	8.0	7.5
	3	市民公園前	8.5	5.5	8.0	4.0	5.0	4.0	9.0
	4	上水野	39.5	42.0	37.5	41.5	38.0	30.5	40.5
	5	水野支所前	14.5	16.5	11.0	16.0	6.0	11.0	8.0
	6	水野中新田	6.5	10.0	8.0	9.0	8.0	7.0	9.0
中水野駅	7	中水野駅	29.0	52.0	45.0	46.5	51.5	50.5	41.0
みずの坂周辺区間	8	本郷町	6.5	4.5	3.0	8.0	6.5	10.0	7.0
	9	ふじの台西	20.0	16.5	16.5	21.5	8.5	13.5	18.5
	10	瀬戸北総合高校前	26.5	36.5	30.5	31.5	30.5	38.5	26.0
	11	北みずの坂	7.5	10.5	11.5	10.0	12.5	9.5	16.5
	12	みずの坂3丁目	39.5	25.5	19.0	17.0	16.5	12.0	18.0
	13	みずの坂1丁目	26.0	32.0	38.5	27.0	26.0	32.5	38.0
	14	ききょう台	55.0	52.0	51.0	69.5	55.5	57.5	52.0
	15	はぎの台	49.0	55.0	61.5	50.5	56.5	54.0	71.5
西陵地域交流セン ター周辺区間	16	水野団地	86.5	95.5	96.0	85.0	82.5	81.5	86.5
	17	西陵地域交流センター前	99.0	69.0	84.0	96.0	79.5	77.0	78.5
	18	南山中学前	36.0	38.0	38.5	38.5	37.5	46.5	52.5
新瀬戸駅周辺区間	19	苗場町	11.5	6.5	10.5	12.0	16.0	9.0	18.0
	20	水南町	11.5	14.0	13.5	10.5	9.5	7.5	16.5
	21	新瀬戸駅	474.5	447.0	449.5	459.0	414.0	416.5	457.0
		合 計	1059.0	1035.5	1039.0	1067.0	968.0	981.0	1073.0

※平日2日間の平均値

※資料：名鉄バスOD調査（H24.5、H25.5、H26.5、H27.5、H28.5、H29.5、
H30.5）

(ウ) 赤津線

区間	No	停留所名	H24	H25	H26	H27	H28	H29	H30
尾張瀬戸駅	1	瀬戸駅前	179.5	170.0	168.5	169.5	160.0	165.0	158.5
一里塚経由のみが運行する 区間	2	西蔵所			2.0	3.5	9.0	5.5	9.0
	3	東本町一丁目	9.0	7.0	4.5	6.5	10.5	7.0	8.0
	4	祖母懐橋	13.0	7.5	4.0	6.5	4.5	8.0	7.5
	5	一里塚	10.0	16.5	11.0	13.0	15.0	16.5	12.0
	6	塩草町	18.0	16.5	17.5	12.0	14.0	23.0	19.5
	7	万徳寺前	9.0	11.0	10.0	18.5	12.5	12.0	19.0
	8	太子町	6.0	6.0	2.0	2.0	7.0	6.0	5.5
	9	新明町	17.5	17.5	18.5	12.0	15.5	14.5	17.5
瀬戸北線と重複する区間	10	記念橋	2.0	2.0	1.5	0.5	1.0	1.5	0.5
	11	瀬戸宮前	3.5	1.0	2.0	2.0	1.0	2.0	4.5
	12	中橋	1.0	2.0	0.0	1.5	1.0	0.5	0.5
	13	陶祖公園(瀬戸公園)	3.5	3.0	3.5	3.5	1.0	3.5	2.5
	14	古瀬戸	4.5	4.5	5.0	2.0	5.0	4.5	3.0
古瀬戸経由のみが運行する 区間	15	金剛院前	4.5	4.0	3.5	6.5	3.5	4.5	4.0
両路線の停留所が近い区間	16	東明町	12.5	22.0	16.0	14.0	17.0	19.0	18.0
	17	赤津口	5.5	7.5	9.5	6.5	10.0	5.0	9.5
両路線が運行する区間	18	大松	47.5	40.5	50.5	52.0	51.0	38.5	45.5
	19	八王子	28.0	21.5	23.5	27.5	22.5	21.5	13.5
	20	赤津	30.5	13.0	12.0	14.5	11.0	12.0	14.0
		合計	405.0	373.0	365.0	374.0	372.0	370.0	372.0

※平日2日間の平均値

※資料：名鉄バスOD調査（H24.5、H25.5、H26.5、H27.5、H28.5、H29.5、
H30.5）

※表中（）内の名称は平成25年度までの名称を示す。

(2) 生活交通維持・活性化計画（コミュニティバス試行運行）

ア コミュニティバス運行内容について

コミュニティバス8路線について、下表のとおり運行を行った。

路線名	運行系統			系統 キロ程 (km)	運行日 (12月29日から1月3日を除く)	運行回数	運行時間帯	運賃 制度
	起点	経由	終点					
下半田川線	妻之神	中水野駅	新瀬戸駅	13.9	火・木・土曜日	上り1便 下り1便	上り 始発 7:40 終発 15:35 下り 始発 8:14 終発 16:07	一乗車 100円
	妻之神	中水野駅	水野支所	15.3		上り1便 下り1便		
	妻之神	中水野駅	イオン 瀬戸 みずの店	12.1		上り4便 下り3便		
	妻之神	イオン 瀬戸 みずの店	新瀬戸駅	16.2		下り1便		
曾野線	しなのバス センター	中水野駅	新瀬戸駅	10.5	月・水・金・日曜日	下り1便	上り 始発 7:40 終発 16:04 下り 始発 8:14 終発 16:33	一乗車 100円
	しなのバス センター	中水野駅	イオン 瀬戸 みずの店	8.7		上り6便 下り5便		
	しなのバス センター	曾野農業倉 庫	新瀬戸駅	12.2		上り1便		
	しなのバス センター	イオン 瀬戸 みずの店	新瀬戸駅	14.4		下り1便		
上半田川線	上半田川 転回場	しなのバス センター	バロー 品野店	7.8	毎日	上り5便 下り5便	上り 始発 8:05 終発 16:56 下り 始発 7:46 終発 16:36	一乗車 100円
片草線	片草 町民会館	しなのバス センター	バロー 品野店	6.2	毎日	上り2便	上り 始発 7:30 終発 16:18 下り 始発 9:18 終発 17:52	一乗車 100円
	片草 町民会館	城前	バロー 品野店	6.2		下り3便		
	バロー 品野店	しなのバス センター	片草 町民会館	6.2		下り3便		
	バロー 品野店	城前	片草 町民会館	6.2		下り2便		
岩屋堂線	しなのバス センター	【循環】	しなのバス センター	往復9.0	毎日	上り5便 下り5便	上り 始発 8:43 終発 17:25 下り 始発 8:33 終発 17:15	一乗車 100円
本地線	愛知医大	瀬戸口駅	陶生病院	13.2	月・火・木・土曜日	上り1便	上り 始発 7:55 終発 16:22 下り 始発 8:42 終発 17:00	一乗車 100円
	愛知医大	瀬戸口駅	瀬戸口駅 北口	9.8		上り6便 下り5便		
	愛知医大	保健所前	陶生病院	13.2		下り2便		
上之山線	八草駅	瀬戸口駅	瀬戸駅前	11.9	毎日	上り6便 下り6便	上り 始発 8:02 終発 17:54 下り 始発 8:55 終発 18:29	一乗車 100円
	八草駅	宝ヶ丘町	瀬戸駅前	7.4		上り2便 下り2便		
こうはん線	イオン 瀬戸 みずの店	新瀬戸駅	陶生病院	10.5	毎日	上り6便 下り6便	上り 始発 8:00 終発 16:02 下り 始発 8:52 終発 16:54	一乗車 100円

表：コミュニティバス試行運行内容

イ 運行経費

路線	使用台数	運行日	利用者数	1便あたり利用者数	運行経費	1人あたり運行経費	運送収入等	市負担金	1人あたり市負担金	収支率
①こうはん線	1台	毎日	32,547人 (31,785人)	7.56人 (7.38人)	1,391万円 (1,376万円)	427円 (433円)	290万円 (283万円)	1,101万円 (1,092万円)	338円 (344円)	20.8% (20.6%)
②上之山線	1台	毎日	30,769人 (30,412人)	5.36人 (5.29人)	1,429万円 (1,399万円)	464円 (460円)	291万円 (289万円)	1,138万円 (1,110万円)	370円 (365円)	20.4% (20.7%)
③上半田川線	1台	毎日(3路線)	4,565人 (4,976人)	1.27人 (1.39人)	1,390万円 (1,371万円)	1,110円 (1,009円)	121万円 (131万円)	1,269万円 (1,240万円)	1,013円 (912円)	8.7% (9.6%)
④片草線			3,750人 (4,473人)	1.04人 (1.25人)						
⑤岩屋堂線			4,211人 (4,144人)	1.17人 (1.15人)						
計(③④⑤)			12,526人 (13,593人)	1.16人 (1.26人)						
⑥曾野線	1台	週4日 (月・水・金・日)	9,676人 (8,619人)	3.36人 (2.99人)	1,358万円 (1,039万円)	1,015円 (987円)	121万円 (94万円)	1,237万円 (945万円)	925円 (898円)	8.9% (9.0%)
⑦下半田川線		週3日 (火・木・土)	3,702人 (1,910人)※	2.00人 (2.07人)						
計(⑥⑦)			13,378人 (10,529人)	2.83人 (2.76人)						
⑧本地線	1台	週4日 (月・火・木・土)	7,116人 (7,034人)	2.48人 (2.43人)	703万円 (689万円)	988円 (980円)	66万円 (65万円)	637万円 (624万円)	895円 (887円)	9.4% (9.4%)
合計	5台		96,336人 (93,353人)	3.39人 (3.39人)	6,272万円 (5,874万円)	651円 (629円)	890万円 (862万円)	5,382万円 (5,011万円)	559円 (536円)	14.2% (14.7%)

※運送収入等には、広告収入など運賃以外の収入を含む。経費及び負担金については小数第一位四捨五入。

※()は平成29年度の値

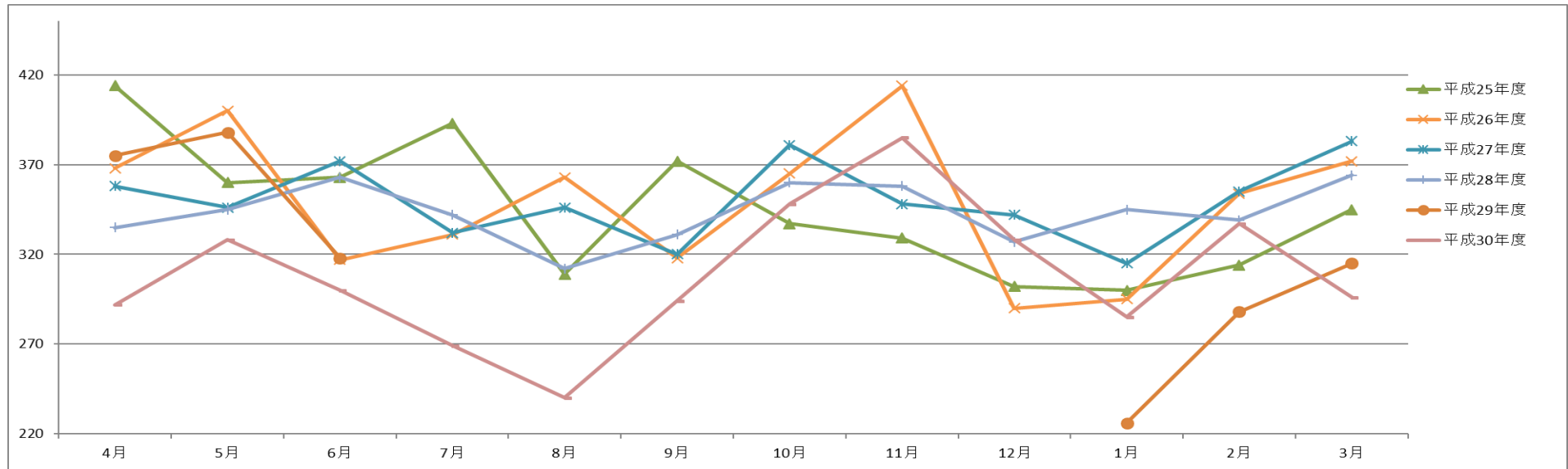
※下半田川線について、平成29年7月～12月の間、デマンド型タクシー社会実験に伴い運休しています。

ウ 利用者数

(7) 下半田川線 (火・木・土 運行)

		4月	5月	6月	7月	8月	9月	10月	11月	12月	1月	2月	3月	合計
平成25年度	利用者数	414	360	363	393	309	372	337	329	302	300	314	345	4,138
	運行便数	156	156	156	156	168	144	168	156	144	144	144	156	1,848
	一便あたり利用者数	2.65	2.31	2.33	2.52	1.84	2.58	2.01	2.11	2.10	2.08	2.18	2.21	2.24
平成26年度	利用者数	368	400	317	331	363	318	365	414	290	295	354	372	4,187
	運行便数	156	168	144	168	156	156	156	156	144	144	144	156	1,848
	一便あたり利用者数	2.36	2.38	2.20	1.97	2.33	2.04	2.34	2.65	2.01	2.05	2.46	2.38	2.27
平成27年度	利用者数	358	346	372	332	346	320	381	348	342	315	355	383	4,198
	運行便数	156	156	156	156	156	156	168	144	144	144	144	168	1,848
	一便あたり利用者数	2.29	2.22	2.38	2.13	2.22	2.05	2.27	2.42	2.38	2.19	2.47	2.28	2.27
平成28年度	利用者数	335	345	363	342	312	331	360	358	327	345	339	364	4,121
	運行便数	156	156	156	156	156	156	156	156	168	144	144	156	1,860
	一便あたり利用者数	2.15	2.21	2.33	2.19	2.00	2.12	2.31	2.29	1.95	2.40	2.35	2.33	2.22
平成29年度	利用者数	375	388	318	デマンド型タクシー社会実験に伴う運休期間						226	288	315	1,910
	運行便数	156	156	156							144	144	168	924
	一便あたり利用者数	2.40	2.49	2.04	#DIV/0!	#DIV/0!	#DIV/0!	#DIV/0!	#DIV/0!	#DIV/0!	1.57	2.00	1.88	2.07
平成30年度	利用者数	292	328	300	269	240	294	348	385	328	285	337	296	3,702
	運行便数	144	168	156	156	156	156	156	156	156	144	144	156	1,848
	一便あたり利用者数	2.03	1.95	1.92	1.72	1.54	1.88	2.23	2.47	2.10	1.98	2.34	1.90	2.00
前年度利用者数比較		-83	-60	-18							59	49	-19	1,792

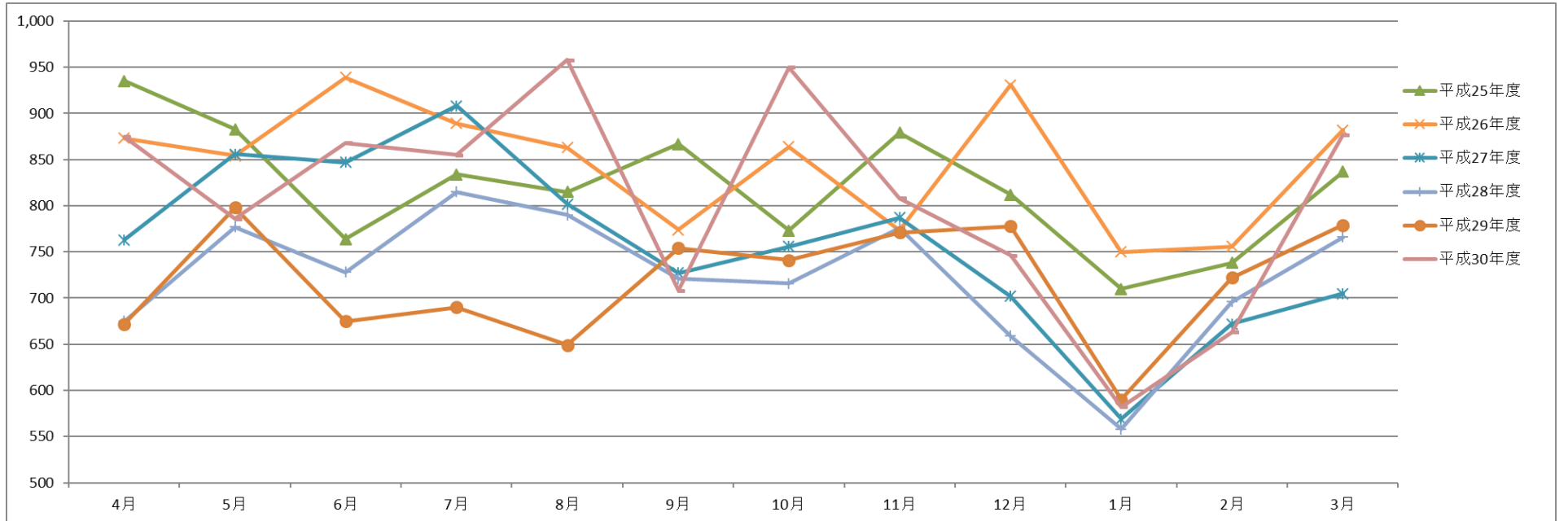
15



グラフ：下半田川線月別利用者数

(イ) 曾野線 (月・水・金・日 運行)

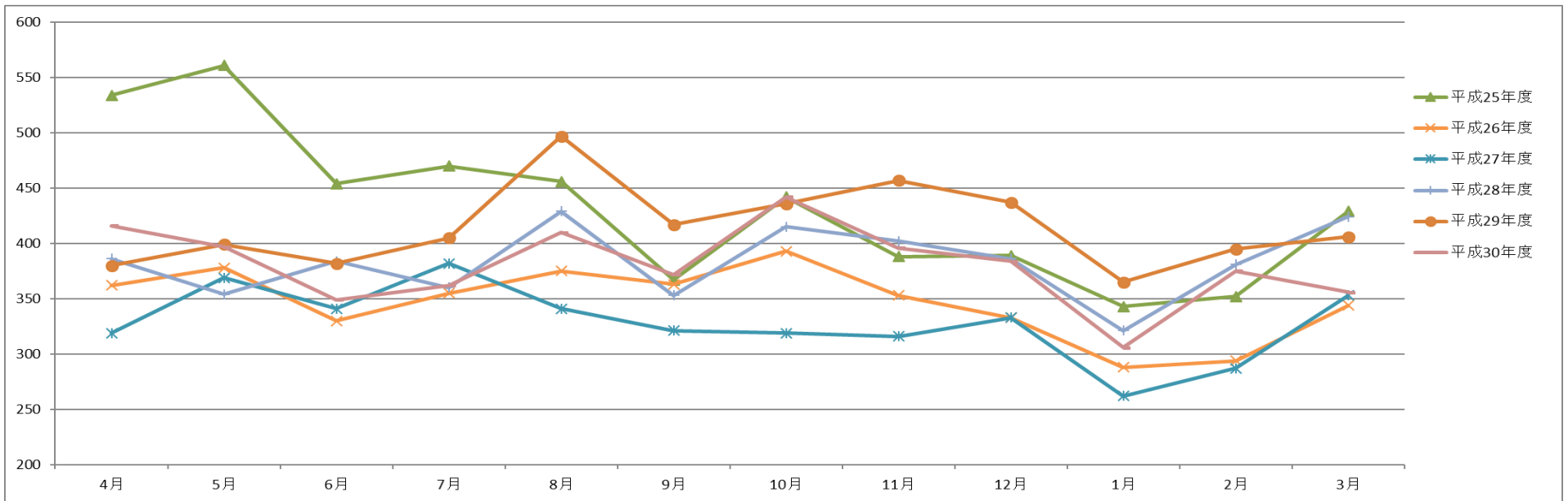
		4月	5月	6月	7月	8月	9月	10月	11月	12月	1月	2月	3月	合計
平成25年度	利用者数	935	883	764	834	815	867	773	879	812	710	738	837	9,847
	運行便数	238	252	238	252	238	252	238	238	224	224	224	252	2,870
	一便あたり利用者数	3.93	3.50	3.21	3.31	3.42	3.44	3.25	3.69	3.63	3.17	3.29	3.32	3.43
平成26年度	利用者数	873	854	939	889	863	774	864	773	931	750	756	882	10,148
	運行便数	238	238	252	238	252	238	252	238	224	224	224	252	2,870
	一便あたり利用者数	3.67	3.59	3.73	3.74	3.42	3.25	3.43	3.25	4.16	3.35	3.38	3.50	3.54
平成27年度	利用者数	763	856	847	908	802	727	756	787	702	569	672	705	9,094
	運行便数	238	252	238	252	252	238	238	252	224	224	238	238	2,884
	一便あたり利用者数	3.21	3.40	3.56	3.60	3.18	3.05	3.18	3.12	3.13	2.54	2.82	2.96	3.15
平成28年度	利用者数	675	777	728	815	790	721	716	776	659	558	696	766	8,677
	運行便数	238	252	238	252	252	238	252	238	238	224	224	252	2,898
	一便あたり利用者数	2.84	3.08	3.06	3.23	3.13	3.03	2.84	3.26	2.77	2.49	3.11	3.04	2.99
平成29年度	利用者数	672	798	675	690	649	754	741	771	778	590	722	779	8,619
	運行便数	238	252	238	252	238	238	252	238	252	224	224	238	2,884
	一便あたり利用者数	2.82	3.17	2.84	2.74	2.73	3.17	2.94	3.24	3.09	2.63	3.22	3.27	2.99
平成30年度	利用者数	875	786	868	855	958	708	950	808	746	582	663	877	9,676
	運行便数	252	238	238	252	252	238	252	238	224	224	224	252	2,884
	一便あたり利用者数	3.47	3.30	3.65	3.39	3.80	2.97	3.77	3.39	3.33	2.60	2.96	3.48	3.36
前年度利用者数比較		203	-12	193	165	309	-46	209	37	-32	-8	-59	98	1,057



グラフ：曾野線月別利用者数

(ウ) 上半田川線

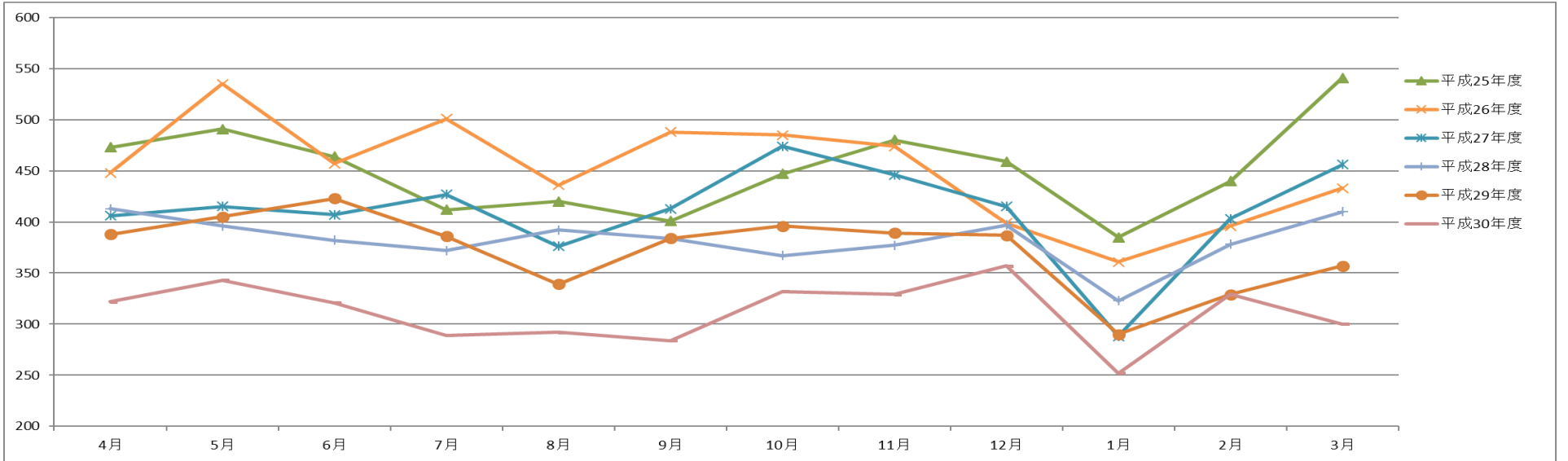
		4月	5月	6月	7月	8月	9月	10月	11月	12月	1月	2月	3月	合計
平成25年度	利用者数	534	561	454	470	456	367	442	388	389	343	352	429	5,185
	運行便数	300	310	300	310	310	300	310	300	280	280	280	310	3,590
	一便あたり利用者数	1.78	1.81	1.51	1.52	1.47	1.22	1.43	1.29	1.39	1.23	1.26	1.38	1.44
平成26年度	利用者数	362	378	330	355	375	363	393	353	333	288	294	344	4,168
	運行便数	300	310	300	310	310	300	310	300	280	280	280	310	3,590
	一便あたり利用者数	1.21	1.22	1.10	1.15	1.21	1.21	1.27	1.18	1.19	1.03	1.05	1.11	1.16
平成27年度	利用者数	319	369	341	382	341	321	319	316	333	262	287	353	3,943
	運行便数	300	310	300	310	310	300	310	300	280	280	290	310	3,600
	一便あたり利用者数	1.06	1.19	1.14	1.23	1.10	1.07	1.03	1.05	1.19	0.94	0.99	1.14	1.10
平成28年度	利用者数	386	354	384	360	429	353	415	402	386	321	381	424	4,595
	運行便数	300	310	300	310	310	300	310	300	280	280	280	280	3,560
	一便あたり利用者数	1.29	1.14	1.28	1.16	1.38	1.18	1.34	1.34	1.38	1.15	1.36	1.51	1.29
平成29年度	利用者数	380	399	382	405	497	417	436	457	437	365	395	406	4,976
	運行便数	300	310	300	310	310	300	310	300	280	280	280	310	3,590
	一便あたり利用者数	1.27	1.29	1.27	1.31	1.60	1.39	1.41	1.52	1.56	1.30	1.41	1.31	1.39
平成30年度	利用者数	416	397	349	362	410	372	442	396	384	306	375	356	4,565
	運行便数	300	310	300	310	310	300	310	300	280	280	280	310	3,590
	一便あたり利用者数	1.39	1.28	1.16	1.17	1.32	1.24	1.43	1.32	1.37	1.09	1.34	1.15	1.27
前年度利用者数比較		36	-2	-33	-43	-87	-45	6	-61	-53	-59	-20	-50	-411



グラフ：上半田川線月別利用者数

(エ) 片草線

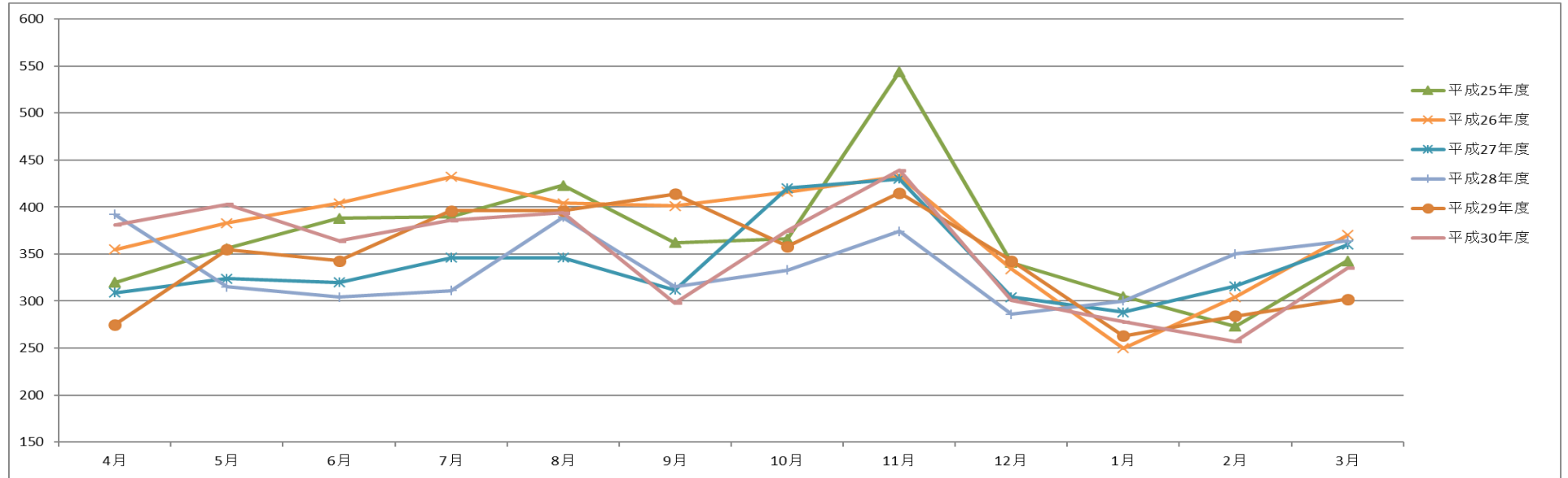
		4月	5月	6月	7月	8月	9月	10月	11月	12月	1月	2月	3月	合計
平成25年度	利用者数	473	491	464	412	420	401	447	480	459	385	440	541	5,413
	運行便数	300	310	300	310	310	300	310	300	280	280	280	310	3,590
	一便あたり利用者数	1.58	1.58	1.55	1.33	1.35	1.34	1.44	1.60	1.64	1.38	1.57	1.75	1.51
平成26年度	利用者数	448	535	457	501	436	488	485	474	399	361	396	433	5,413
	運行便数	300	310	300	310	310	300	310	300	280	280	280	310	3,590
	一便あたり利用者数	1.49	1.73	1.52	1.62	1.41	1.63	1.56	1.58	1.43	1.29	1.41	1.40	1.51
平成27年度	利用者数	406	415	407	427	376	413	474	446	415	288	403	456	4,926
	運行便数	300	310	300	310	310	300	310	300	280	280	290	310	3,600
	一便あたり利用者数	1.35	1.34	1.36	1.38	1.21	1.38	1.53	1.49	1.48	1.03	1.39	1.47	1.37
平成28年度	利用者数	413	396	382	372	392	384	367	377	397	323	378	410	4,591
	運行便数	300	310	300	310	310	300	310	300	280	280	280	310	3,590
	一便あたり利用者数	1.38	1.28	1.27	1.20	1.26	1.28	1.18	1.26	1.42	1.15	1.35	1.32	1.28
平成29年度	利用者数	388	405	423	386	339	384	396	389	387	290	329	357	4,473
	運行便数	300	310	300	310	310	300	310	300	280	280	280	310	3,590
	一便あたり利用者数	1.29	1.31	1.41	1.25	1.09	1.28	1.28	1.30	1.38	1.04	1.18	1.15	1.25
平成30年度	利用者数	322	343	321	289	292	284	332	329	357	252	329	300	3,750
	運行便数	300	310	300	310	310	300	310	300	280	280	280	310	3,590
	一便あたり利用者数	1.07	1.11	1.07	0.93	0.94	0.95	1.07	1.10	1.28	0.90	1.18	0.97	1.04
前年度利用者数比較		-66	-62	-102	-97	-47	-100	-64	-60	-30	-38	0	-57	-723



グラフ：片草線月別利用者数

(オ) 岩屋堂線

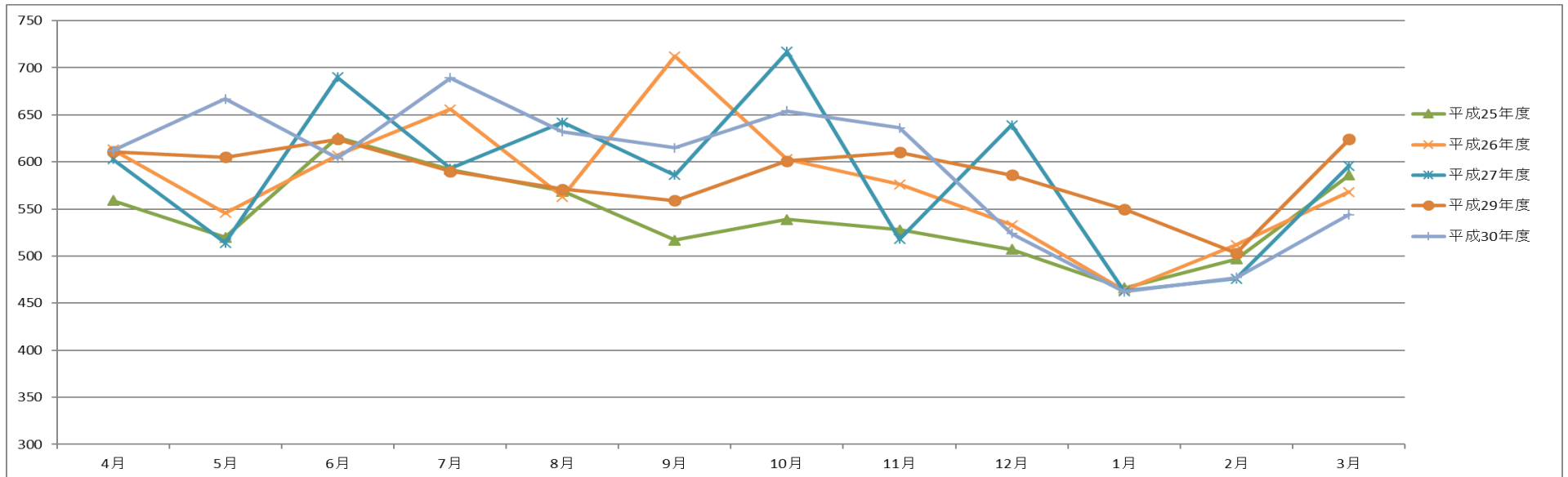
		4月	5月	6月	7月	8月	9月	10月	11月	12月	1月	2月	3月	合計
平成25年度	利用者数	320	356	388	390	423	362	366	544	341	305	273	343	4,411
	運行便数	300	310	300	310	310	300	310	300	280	280	280	310	3,590
	一便あたり利用者数	1.07	1.15	1.29	1.26	1.36	1.21	1.18	1.81	1.22	1.09	0.98	1.11	1.23
平成26年度	利用者数	355	383	404	432	404	401	416	433	334	250	304	370	4,486
	運行便数	300	310	300	310	310	300	310	300	280	280	280	310	3,590
	一便あたり利用者数	1.18	1.24	1.35	1.39	1.30	1.34	1.34	1.44	1.19	0.89	1.09	1.19	1.25
平成27年度	利用者数	309	324	320	346	346	312	420	430	304	288	316	360	4,075
	運行便数	300	310	300	310	310	300	310	300	280	280	290	310	3,600
	一便あたり利用者数	1.03	1.05	1.07	1.12	1.12	1.04	1.35	1.43	1.09	1.03	1.09	1.16	1.13
平成28年度	利用者数	392	315	304	311	389	315	333	374	286	300	350	364	4,033
	運行便数	300	310	300	310	310	300	310	300	280	280	280	310	3,590
	一便あたり利用者数	1.31	1.02	1.01	1.00	1.25	1.05	1.07	1.25	1.02	1.07	1.25	1.17	1.12
平成29年度	利用者数	275	355	343	396	396	414	358	415	343	263	284	302	4,144
	運行便数	300	310	300	310	310	300	310	300	280	280	280	310	3,590
	一便あたり利用者数	0.92	1.15	1.14	1.28	1.28	1.38	1.15	1.38	1.23	0.94	1.01	0.97	1.15
平成30年度	利用者数	381	403	364	386	394	298	375	439	301	278	257	335	4,211
	運行便数	300	310	300	310	310	300	310	300	280	280	280	310	3,590
	一便あたり利用者数	1.27	1.30	1.21	1.25	1.27	0.99	1.21	1.46	1.08	0.99	0.92	1.08	1.17
前年度利用者数比較		106	48	21	-10	-2	-116	17	24	-42	15	-27	33	67



グラフ：岩屋堂線月別利用者数

(カ) 本地線 (月・火・木・土 運行)

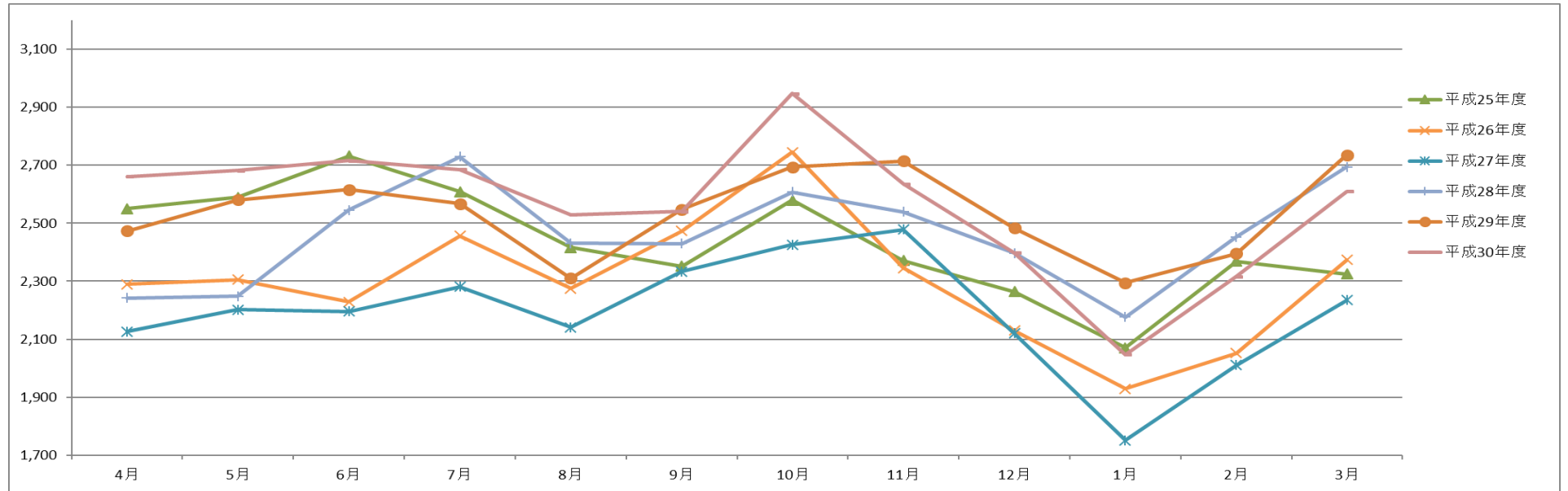
		4月	5月	6月	7月	8月	9月	10月	11月	12月	1月	2月	3月	合計
平成25年度	利用者数	559	520	626	592	569	517	539	528	507	466	497	586	6,506
	運行便数	252	238	238	252	252	238	252	238	224	224	224	252	2,884
	一便あたり利用者数	2.22	2.18	2.63	2.35	2.26	2.17	2.14	2.22	2.26	2.08	2.22	2.33	2.26
平成26年度	利用者数	613	546	607	656	563	712	603	576	533	464	512	568	6,953
	運行便数	238	252	238	252	238	252	238	238	224	224	224	252	2,870
	一便あたり利用者数	2.58	2.17	2.55	2.60	2.37	2.83	2.53	2.42	2.38	2.07	2.29	2.25	2.42
平成27年度	利用者数	603	514	690	593	642	586	717	518	639	463	476	596	7,037
	運行便数	238	238	252	238	252	238	252	238	224	244	238	252	2,904
	一便あたり利用者数	2.53	2.16	2.74	2.49	2.55	2.46	2.85	2.18	2.85	1.90	2.00	2.37	2.42
平成28年度	利用者数	507	547	556	531	537	566	564	458	473	435	545	570	6,289
	運行便数	238	252	238	238	252	238	252	238	224	224	224	238	2,856
	一便あたり利用者数	2.13	2.17	2.34	2.23	2.13	2.38	2.24	1.92	2.11	1.94	2.43	2.39	2.20
平成29年度	利用者数	611	605	624	590	571	559	601	610	586	550	503	624	7,034
	運行便数	238	252	238	252	252	238	252	238	238	224	224	252	2,898
	一便あたり利用者数	2.57	2.40	2.62	2.34	2.27	2.35	2.38	2.56	2.46	2.46	2.25	2.48	2.43
平成30年度	利用者数	612	667	604	689	632	615	654	636	524	462	477	544	7,116
	運行便数	238	252	238	252	238	238	252	238	238	224	224	238	2,870
	一便あたり利用者数	2.57	2.65	2.54	2.73	2.66	2.58	2.60	2.67	2.20	2.06	2.13	2.29	2.48
前年度利用者数比較		1	62	-20	99	61	56	53	26	-62	-88	-26	-80	82



グラフ：本地線月別利用者数

(キ) 上之山線

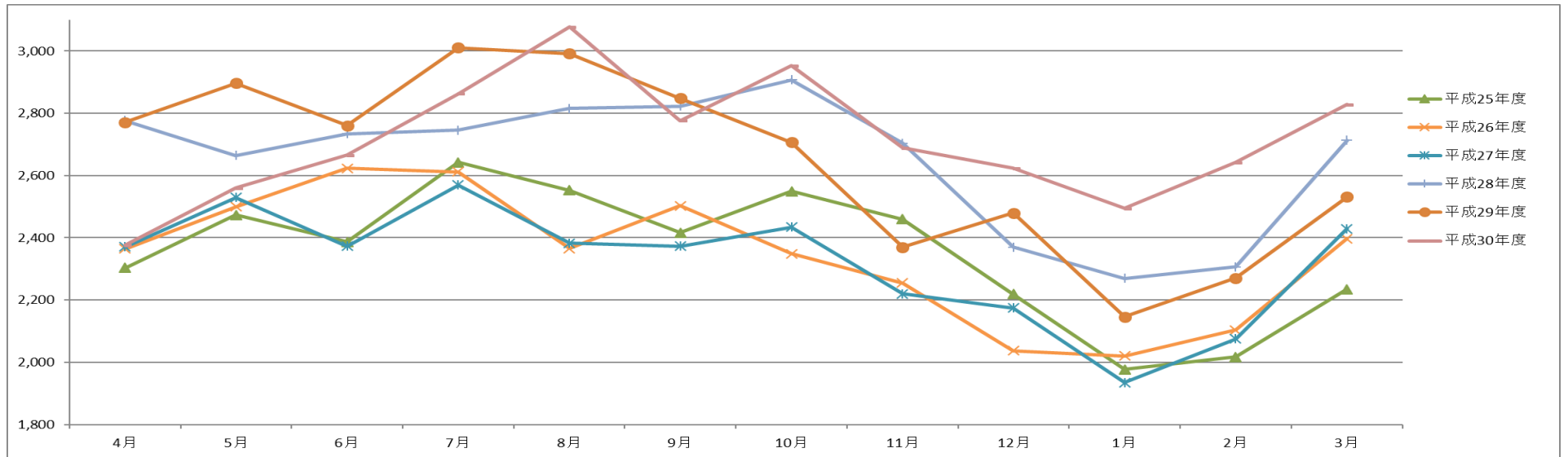
		4月	5月	6月	7月	8月	9月	10月	11月	12月	1月	2月	3月	合計
平成25年度	利用者数	2,550	2,589	2,732	2,609	2,416	2,352	2,580	2,371	2,264	2,070	2,369	2,325	29,227
	運行便数	480	496	480	496	496	480	496	480	448	448	448	496	5,744
	一便あたり利用者数	5.31	5.22	5.69	5.26	4.87	4.90	5.20	4.94	5.05	4.62	5.29	4.69	5.09
平成26年度	利用者数	2,290	2,305	2,229	2,456	2,275	2,473	2,745	2,346	2,130	1,929	2,052	2,373	27,603
	運行便数	480	496	480	496	496	480	496	480	448	448	448	496	5,744
	一便あたり利用者数	4.77	4.65	4.64	4.95	4.59	5.15	5.53	4.89	4.75	4.31	4.58	4.78	4.81
平成27年度	利用者数	2,126	2,202	2,196	2,281	2,141	2,333	2,426	2,478	2,120	1,751	2,010	2,235	26,299
	運行便数	480	496	480	496	496	480	496	480	448	448	464	496	5,760
	一便あたり利用者数	4.43	4.44	4.58	4.60	4.32	4.86	4.89	5.16	4.73	3.91	4.33	4.51	4.57
平成28年度	利用者数	2,242	2,248	2,545	2,729	2,431	2,430	2,607	2,539	2,397	2,176	2,453	2,694	29,491
	運行便数	480	496	480	496	496	480	496	480	448	448	448	496	5,744
	一便あたり利用者数	4.67	4.53	5.30	5.50	4.90	5.06	5.26	5.29	5.35	4.86	5.48	5.43	5.13
平成29年度	利用者数	2,473	2,581	2,616	2,567	2,310	2,548	2,694	2,715	2,483	2,294	2,395	2,736	30,412
	運行便数	480	496	480	496	496	480	496	480	448	448	448	496	5,744
	一便あたり利用者数	5.15	5.20	5.45	5.18	4.66	5.31	5.43	5.66	5.54	5.12	5.35	5.52	5.29
平成30年度	利用者数	2,661	2,682	2,716	2,686	2,530	2,540	2,947	2,636	2,398	2,047	2,316	2,610	30,769
	運行便数	480	496	480	496	496	480	496	480	448	448	448	496	5,744
	一便あたり利用者数	5.54	5.41	5.66	5.42	5.10	5.29	5.94	5.49	5.35	4.57	5.17	5.26	5.36
前年度利用者数比較		188	101	100	119	220	-8	253	-79	-85	-247	-79	-126	357



グラフ：上之山線月別利用者数

(カ) こうはん線

		4月	5月	6月	7月	8月	9月	10月	11月	12月	1月	2月	3月	合計
平成25年度	利用者数	2,303	2,473	2,387	2,642	2,552	2,416	2,549	2,460	2,219	1,977	2,017	2,235	28,230
	運行便数	360	372	360	372	372	360	372	360	336	336	336	372	4,308
	一便あたり利用者数	6.40	6.65	6.63	7.10	6.86	6.71	6.85	6.83	6.60	5.88	6.00	6.01	6.55
平成26年度	利用者数	2,364	2,500	2,623	2,612	2,366	2,503	2,349	2,255	2,037	2,020	2,104	2,397	28,130
	運行便数	360	372	360	372	372	360	372	360	336	336	336	372	4,308
	一便あたり利用者数	6.57	6.72	7.29	7.02	6.36	6.95	6.31	6.26	6.06	6.01	6.26	6.44	6.53
平成27年度	利用者数	2,371	2,529	2,373	2,569	2,383	2,373	2,434	2,220	2,174	1,935	2,075	2,429	27,865
	運行便数	360	372	360	372	372	360	372	360	336	336	348	372	4,320
	一便あたり利用者数	6.59	6.80	6.59	6.91	6.41	6.59	6.54	6.17	6.47	5.76	5.96	6.53	6.45
平成28年度	利用者数	2,776	2,664	2,734	2,746	2,815	2,823	2,907	2,704	2,370	2,270	2,306	2,713	31,828
	運行便数	360	372	360	372	372	360	372	360	336	336	336	372	4,308
	一便あたり利用者数	7.71	7.16	7.59	7.38	7.57	7.84	7.81	7.51	7.05	6.76	6.86	7.29	7.39
平成29年度	利用者数	2,771	2,897	2,761	3,011	2,992	2,848	2,707	2,370	2,480	2,146	2,271	2,531	31,785
	運行便数	360	372	360	372	372	360	372	360	336	336	336	372	4,308
	一便あたり利用者数	7.70	7.79	7.67	8.09	8.04	7.91	7.28	6.58	7.38	6.39	6.76	6.80	7.38
平成30年度	利用者数	2,376	2,560	2,666	2,863	3,077	2,776	2,953	2,689	2,623	2,494	2,642	2,828	32,547
	運行便数	360	372	360	372	372	360	372	360	336	336	336	372	4,308
	一便あたり利用者数	6.60	6.88	7.41	7.70	8.27	7.71	7.94	7.47	7.81	7.42	7.86	7.60	7.56
前年度利用者数比較		-395	-337	-95	-148	85	-72	246	319	143	348	371	297	762

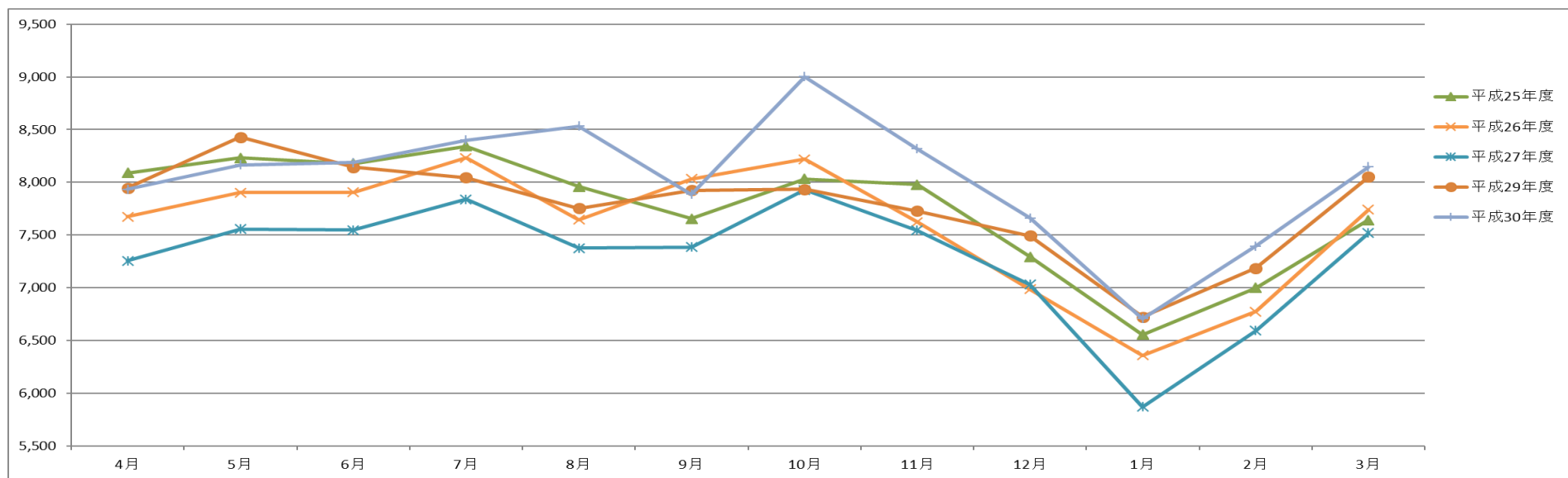


グラフ：こうはん線月別利用者数

(ケ) コミバス計

		4月	5月	6月	7月	8月	9月	10月	11月	12月	1月	2月	3月	合計
平成25年度	利用者数	8,088	8,233	8,178	8,342	7,960	7,654	8,033	7,979	7,293	6,556	7,000	7,641	92,957
	運行便数	2,386	2,444	2,372	2,458	2,456	2,374	2,456	2,372	2,216	2,216	2,216	2,458	28,424
	一便あたり利用者数	3.39	3.37	3.45	3.39	3.24	3.22	3.27	3.36	3.29	2.96	3.16	3.11	3.27
平成26年度	利用者数	7,673	7,901	7,906	8,232	7,645	8,032	8,220	7,624	6,987	6,357	6,772	7,739	91,088
	運行便数	2,372	2,456	2,374	2,456	2,444	2,386	2,444	2,372	2,216	2,216	2,216	2,458	28,410
	一便あたり利用者数	3.23	3.22	3.33	3.35	3.13	3.37	3.36	3.21	3.15	2.87	3.06	3.15	3.21
平成27年度	利用者数	7,255	7,555	7,546	7,838	7,377	7,385	7,927	7,543	7,029	5,871	6,594	7,517	87,437
	運行便数	2,372	2,444	2,386	2,444	2,458	2,372	2,456	2,374	2,216	2,236	2,302	2,456	28,516
	一便あたり利用者数	3.06	3.09	3.16	3.21	3.00	3.11	3.23	3.18	3.17	2.63	2.86	3.06	3.07
平成28年度	利用者数	7,726	7,646	7,996	8,206	8,095	7,923	8,269	7,988	7,295	6,728	7,448	8,305	93,625
	運行便数	2,372	2,458	2,372	2,444	2,458	2,372	2,458	2,372	2,254	2,216	2,216	2,414	28,406
	一便あたり利用者数	3.26	3.11	3.37	3.36	3.29	3.34	3.36	3.37	3.24	3.04	3.36	3.44	3.30
平成29年度	利用者数	7,945	8,428	8,142	8,045	7,754	7,924	7,933	7,727	7,494	6,724	7,187	8,050	93,353
	運行便数	2,372	2,458	2,372	2,302	2,288	2,216	2,302	2,216	2,114	2,216	2,216	2,456	27,528
	一便あたり利用者数	3.35	3.43	3.43	3.49	3.39	3.58	3.45	3.49	3.54	3.03	3.24	3.28	3.39
平成30年度	利用者数	7,935	8,166	8,188	8,399	8,533	7,887	9,001	8,318	7,661	6,706	7,396	8,146	96,336
	運行便数	2,374	2,456	2,372	2,458	2,444	2,372	2,458	2,372	2,242	2,216	2,216	2,444	28,424
	一便あたり利用者数	3.34	3.32	3.45	3.42	3.49	3.33	3.66	3.51	3.42	3.03	3.34	3.33	3.39
前年度利用者数比較		-10	-262	46	354	779	-37	1,068	591	167	-18	209	96	2,983

23



グラフ：コミバス計月別利用者数

※下半田川線について、平成29年7月～12月の間、デマンド型タクシー社会実験に伴い運休しています。

(3) 菱野団地「住民バス」運行事業関係

ア 菱野団地「住民バス」運行内容について

平成30年8月6日(月)から菱野団地「住民バス」の運行を再開した。地域のボランティアが運転手を務め、10人乗りのワンボックスカー2台で運行した。菱野団地の外周道路や主要道路を走り、菱野団地センター地区の商店街・病院・NPO施設や、名鉄バス停留所・タクシー乗り場への日常的な移動とコミュニティの場を確保した。

(実施結果の概要)

- ・平成30年度の利用者数は8,665人(1便あたり5.66人)であった。
- ・有償ボランティア運転手の登録者数10人(菱野団地内8人、団地外2人)
- ・「住民バス」出発式を8月5日(日)に実施し、子どもから高齢者まで多くの方が参加した。
- ・「住民バス」の愛称及びデザイン案を公募した結果、団地内の保育園、幼稚園、小中学校などから100を超える応募があった。
- ・菱野団地再生計画住民ワークショップ「菱野団地わいわいフェスティバル」(社会実験)と連携し、住民バス特別運行を11月4日(日)に実施。113名が利用した。



▲住民バスと有償ボランティア運転手



▲利用者が乗車する様子

イ 運行経費(平成30年8月6日～平成31年3月31日)

使用台数	運行日	利用者数	1便あたり利用者数	運行経費	1人あたり運行経費	市負担金	一人あたり市負担金	市負担率
2台	週5日 月～金	8,665人	5.66人	293万円	338円	250万円	289円	85.9%

(参考) 運行経費と費用負担について

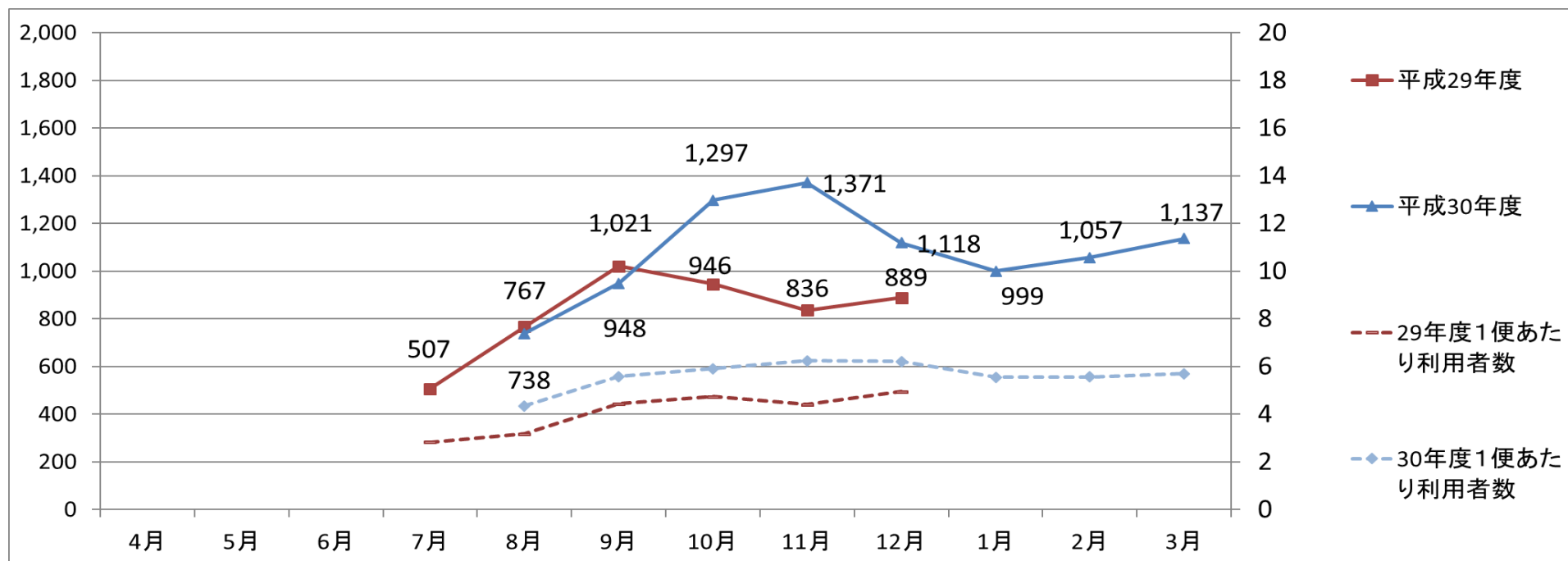
	運転手人件費	事務員人件費	ガソリン代	管理費	計
	¥2,000,000	¥240,000	¥960,000	¥500,000	¥3,700,000
運行経費	=500円×8h ×250日×2人	=500円×8h ×60日×1人	=40,000円× 12か月×2台	・駐車場代 240,000円 ・消耗品等 260,000円	費用負担 ・市(85.9%) 3,180,000円 ・3自治会(14.1%※) 520,000円

(※)瀬戸市コミュニティバス収支率(平成28年度)を3自治会の費用負担として計上。

ウ 利用者数

(ア) 菱野団地「住民バス」

		4月	5月	6月	7月	8月	9月	10月	11月	12月	1月	2月	3月	合計
平成29年度 (社会実験) ※～10月：週6日	利用者数	社会実験(7/10-12/26) 低速電動バスe-com8, ハイース			507	767	1,021	946	836	889				4,966
	運行便数				180	242	230	200	190	180				1,222
	29年度1便あたり利用者数				2.82	3.17	4.44	4.73	4.40	4.94				4.06
平成30年度 (運行再開)	利用者数	運行再開(8/6-) ハイース 2台				738	948	1,297	1,371	1,118	999	1,057	1,137	8,665
	運行便数					170	170	220	220	180	180	190	200	1,530
	30年度1便あたり利用者数					4.34	5.58	5.90	6.23	6.21	5.55	5.56	5.69	5.66



表：菱野団地「住民バス」月別利用者数

(4) 公共交通維持システムの構築

ア 市内基幹バス沿線協議会

市内基幹バスの維持・活性化に向け、市民、交通事業者、行政の三位一体の取り組み体制を確立するために設置した市内基幹バス沿線協議会とともに、運行内容の変更について検討、利用促進を目的とした広報紙の作成、配布等を行った。

また、利用促進事業の一環として、下品野地区において、小学生を対象としたバスの乗り方教室を開催した。

(ア) 品野台地区沿線協議会（瀬戸北線）

開催回数：平成 30 年度 年 8 回開催

瀬戸北線、コミュニティバス品野 3 線の運行内容及び利用促進に向けた検討

○ んくも里まつり

- ・日時：平成 30 年 10 月 21 日（日） 午前 10 時から午後 3 時まで
- ・場所：品野台地域交流センター「んくも里」
- ・対象：んくも里まつりの参加者 150 人（まつり全体の参加者 700 人）
- ・内容：バスの乗降方法の説明
 運転手の制服を着て記念撮影
 資料配布（瀬戸北線時刻表、瀬戸北線利用状況、ICカード
 マナカのパンフレット等）



○ 広報実績

月	内容	配布部数
H30 年 6 月	第 28 号 コミュニティバスの乗り方紹介、マナカ利用促進 P R	品野台地区 1, 120 部
10 月	特別号 「んくも里まつり」名鉄バス試乗体験と撮影会の P R	んくも里まつり参加者に配布 約 120 部
11 月	第 29 号 「んくも里まつり」P Rの実施報告	品野台地区 1, 120 部
H31 年 3 月	第 30 号 進学、就職される方への名鉄バス利用促進 P R	品野台地区 1, 120 部

(イ) 下品野地区沿線協議会（瀬戸北線）

開催回数：平成 30 年度 年 10 回開催

瀬戸北線、コミュニティバス品野 3 線の運行内容及び利用促進に向けた検討

○ バスの乗り方教室（下品野小学校）

- ・日時：平成 30 年 11 月 26 日（月）午前 10 時 55 分から 12 時 30 分まで
- ・場所：下品野小学校駐車場
- ・対象：下品野小学校 4 年生（2 クラス 60 名）
- ・内容：バスの乗降方法の説明、IC カードマナカの利用体験、バス停・運賃表の見方、バスの死角体験



○ 広報実績

月	内容	配布方法
2 月	第 18 号 市内バス交通の利用状況および市の負担額の紹介、バスの乗り方教室開催結果	下品野地区 広報誌に掲載 2,400 部

(ウ) 西陵地区沿線協議会（水野循環線・みずの坂線）

開催回数：平成 30 年度 年 11 回開催

水野循環線・みずの坂線、コミュニティバスこうはん線の運行内容及び利用促進に向けた検討

○ バス停周りの維持管理及び交通大監視の実施

月	内容
毎月	西陵連区内バス停 15 ヶ所の草取り、清掃など 交通事故防止のためのイオン瀬戸みずの店交差点の監視実施

○広報実績

月	内容	配布部数
1 2 月	第 14 号 こうはん線の利用状況および P R	西陵地区 3,000 部

(エ) 赤津線沿線協議会（赤津線）

開催回数：平成 30 年度 年 1 回開催

赤津線の運行内容及び利用促進に向けた検討

○広報実績

月	内容	配布部数
3 月	赤津線の利用状況および P R	赤津地区 組回覧 150 部

イ コミュニティバス運行協議会

地域住民、行政、交通事業者がコミュニティバスの事業理念を共有し、三位一体となって検討する運行協議会を沿線地区に設置しており、コミュニティバス等の運行内容について検討を行った。

(ア) 菱野団地コミュニティ交通運行協議会

開催回数：平成 30 年度 年 12 回

平成 29 年度に実施した社会実験を経て、平成 30 年 8 月から菱野団地「住民バス」の運行を再開した。菱野団地の外周道路や主要道路を走り、菱野団地センター地区の商店街・病院・N P O 施設や、名鉄バス停留所・タクシー乗り場への日常的な移動を支えるための交通として運行した。

ウ 地域住民が主体となって運行するバスの運営団体との意見交換会

運輸局・愛知運輸支局主催により、瀬戸市内の沿線協議会及びコミュニティ交通運行協議会との意見交換会を実施した。

日 時：平成 31 年 2 月 8 日（金）午後 4 時から 5 時 30 分まで

場 所：瀬戸市役所北庁舎 5 階 全員協議会室

参加者：伊豆原浩二先生（愛知工業大学工学部土木工学科客員教授）

磯部友彦先生（中部大学工学部都市建設工学科教授）

菱野団地コミュニティ交通運行協議会 2 名

下品野地区沿線協議会 1 名

品野台地区沿線協議会 1 名

西陵地区沿線協議会 1 名

運輸局・愛知運輸支局（主催）、瀬戸市

議 題：団体の立ち上げ時にどのようなメンバーを集めたか

団体を継続するための課題

利用者を増やすための苦勞

男性高齢者を乗せるための方策 など

(5) 公共交通の利用を促進する施策

公共交通の利用を促進するため、コミュニティバスポケット時刻表を増刷した。

(6) コミュニティバス利用者アンケートの実施

地域公共交通網形成計画策定に向けて、コミュニティバス利用者アンケートを実施し、利用実態や課題、また利用者目線での改善点等について把握した。

項目	内容
調査対象	コミュニティバス（全8路線）の利用者
調査方法	アンケートを車内に設置し、郵送または車内回収箱にて回収。WEB回答フォームも用意。8月18日（土）から21日（火）は車内に調査員が乗り込み対面調査を実施。
調査時期	平成30年8月18日（土）～9月9日（日）
回収票数	464票

アンケート結果より、コミュニティバス利用者の年齢層は60代～80代以上が4分の3以上を占めており、利用目的は買い物・通院が多い結果となった。

(7) その他

ア 地域公共交通会議の開催

公共交通の維持・活性化を目的として実施した事業の効果を検証し、事業の評価及び見直しを実施するために地域公共交通会議を開催した。

	開催日	協議事項等
第1回 会議	平成30年 6月26日	<ul style="list-style-type: none">平成29年度瀬戸市地域公共交通会議事業報告について公共交通ネットワーク再構築の方向性について平成29年度瀬戸市地域公共交通会議決算について瀬戸市生活交通確保維持改善計画について地域間幹線系統確保維持計画についてコミュニティバス停留所の移設について
第2回 会議	平成30年 12月21日	<ul style="list-style-type: none">菱野団地「住民バス」運行事業の実施状況について瀬戸市地域公共交通網形成計画（素案）について平成30年度地域間幹線系統確保維持計画に係る事業評価について平成30年度地域公共交通確保維持改善事業に関する自己評価について
第3回 会議	平成31年 2月25日	<ul style="list-style-type: none">瀬戸市地域公共交通網形成計画（パブリックコメント案）について平成31年度瀬戸市地域公共交通会議スケジュールについて平成31年度瀬戸市地域公共交通会議予算（案）について地域住民が主体となって運行するバスの運営団体との意見交換会の開催結果について平成30年度公共交通に関する要望について