

第5編

救急・救助統計

事故種別救急出動件数及び搬送人員

年別 事故種別		平成29年中		平成28年中		対前年比	
		出動件数 (搬送人員)	構成比 (%)	出動件数 (搬送人員)	構成比 (%)	増減数	増減率 (%)
急病		3,670 (3,505)	68.7 (69.0)	3,624 (3,450)	68.3 (68.1)	46 (55)	1.3 (1.6)
一般負傷		784 (756)	14.7 (14.9)	754 (748)	14.2 (14.8)	30 (08)	4.0 (1.1)
交通事故		405 (393)	7.6 (7.7)	452 (454)	8.5 (9.0)	▲47 (▲61)	▲10.4 (▲13.4)
自損行為		41 (30)	0.8 (0.6)	43 (30)	0.8 (0.6)	▲2 (00)	▲4.7 (0.0)
運動競技		58 (54)	1.1 (1.1)	44 (44)	0.8 (0.9)	14 (10)	31.8 (22.7)
労働災害		44 (42)	0.8 (0.8)	60 (54)	1.1 (1.1)	▲16 (-12)	▲26.7 (-22.2)
加害		19 (17)	0.4 (0.3)	12 (8)	0.2 (0.2)	7 (△9)	58.3 (△112.5)
火災		3 (3)	0.1 (0.1)	5 (5)	0.1 (0.1)	▲2 (▲2)	▲40.0 (▲40.0)
水難		0 (0)	0.0 (0.0)	0 (0)	0.0 (0.0)	0 (0)	- (-)
自然災害		0 (0)	0.0 (0.0)	0 (0)	0.0 (0.0)	0 (0)	- (-)
その他	転院搬送	276 (274)	5.2 (5.4)	267 (266)	5.0 (5.3)	9 (△8)	3.4 (△3.0)
	医師搬送	1 (0)	0.0 (0.0)	0 (0)	0.0 (0.0)	1 (0)	- (-)
	資材搬送	0 (0)	0.0 (0.0)	0 (0)	0.0 (0.0)	0 (0)	- (-)
	その他	39 (3)	0.7 (0.1)	43 (4)	0.8 (0.1)	▲4 (-1)	▲9.3 (-25.0)
合計	5,340 (5,077)	100.0 (100.0)	5,304 (5,063)	100.0 (100.0)	36 (△14)	0.7 (△0.3)	

※ ▲は減少を示す。

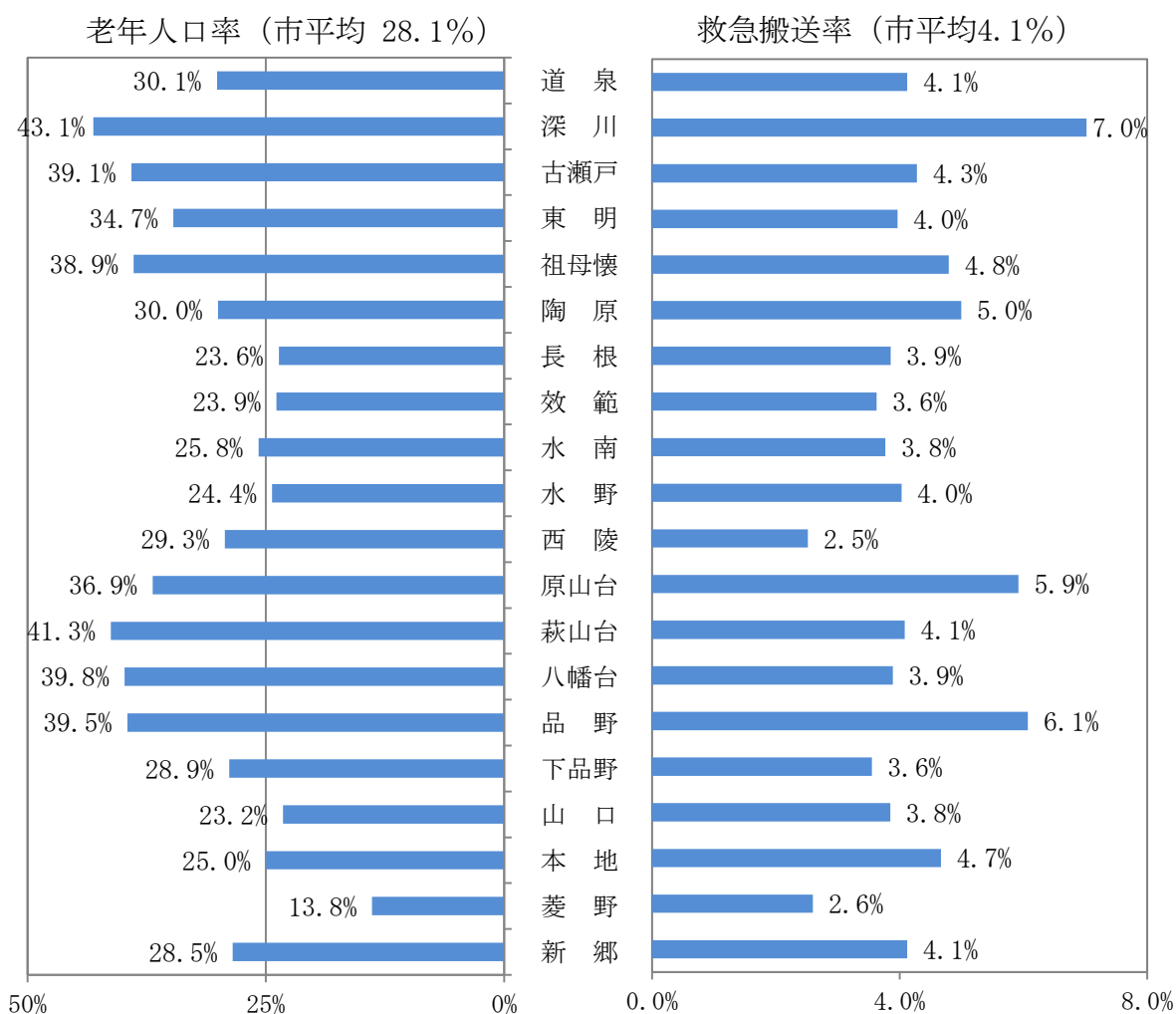
署所別救急出動件数

平成29年中

区 分	合 計	火災	自然 災害	水難	交通	労働 災害	運動 競技	一般 負傷	加害	自損 行為	急病	そ の 他			
												転院 搬送	医師 搬送	資材 搬送	その他
消 防 署	1,179	0	0	0	90	7	13	176	5	17	766	94	1	0	10
東 分 署	1,023	0	0	0	87	13	8	157	0	5	713	27	0	0	13
南 分 署	1,333	0	0	0	87	13	14	212	4	8	938	51	0	0	6
救急対策室	1,805	3	0	0	141	11	23	239	10	11	1,253	104	0	0	10
合 計	5,340	3	0	0	405	44	58	784	19	41	3,670	276	1	0	39

連区別の老年人口率と救急搬送率

平成29年中



※ 老年人口率：各連区の総人口のうち65歳以上人口が占める割合
 救急搬送率：各連区の総人口のうち救急搬送された人員の割合

曜日別・月別救急出動件数

平成29年中

区分	合計	火災	自然災害	水難	交通	労働災害	運動競技	一般負傷	加害	自損行為	急病	その他
月	750	1	0	0	53	10	7	105	2	9	506	57
火	771	0	0	0	66	6	4	116	2	6	519	52
水	726	1	0	0	56	9	6	88	1	12	504	49
木	789	0	0	0	62	6	5	140	2	1	531	42
金	758	0	0	0	73	6	4	102	3	2	506	62
土	736	1	0	0	45	5	22	112	5	7	500	39
日	810	0	0	0	50	2	10	121	4	4	604	15
合計	5,340	3	0	0	405	44	58	784	19	41	3,670	316
1月	502	0	0	0	25	5	1	76	0	1	366	28
2月	422	0	0	0	21	5	1	61	0	5	303	26
3月	423	1	0	0	30	4	9	73	2	2	279	23
4月	405	0	0	0	44	1	6	53	0	2	271	28
5月	435	0	0	0	29	0	7	64	1	6	303	25
6月	402	1	0	0	26	4	4	58	3	3	271	32
7月	473	0	0	0	37	4	7	57	4	4	339	21
8月	460	0	0	0	37	3	6	68	2	3	311	30
9月	440	0	0	0	42	3	5	56	0	5	307	22
10月	434	0	0	0	46	10	5	80	3	4	258	28
11月	440	1	0	0	30	2	4	58	2	1	318	24
12月	504	0	0	0	38	3	3	80	2	5	344	29

時間別救急出動件数

平成29年中

区分	合計	火災	自然災害	水難	交通	労働災害	運動競技	一般負傷	加害	自損行為	急病	その他
合計	5,340	3	0	0	405	44	58	784	19	41	3,670	316
0～2時	228	0	0	0	4	0	0	24	1	2	171	5
2～4時	183	0	0	0	6	0	0	19	1	3	151	8
4～6時	196	0	0	0	9	3	0	20	1	2	178	4
6～8時	431	0	0	0	42	1	0	64	0	3	310	3
8～10時	652	1	0	0	70	8	3	90	0	11	423	28
10～12時	691	0	0	0	42	16	13	115	2	3	394	67
12～14時	560	2	0	0	53	9	9	63	0	1	388	63
14～16時	554	0	0	0	51	10	11	98	1	7	329	33
16～18時	538	1	0	0	57	11	4	92	1	5	356	37
18～20時	509	1	0	0	66	1	3	81	0	2	383	35
20～22時	444	0	0	0	31	1	1	49	1	1	307	22
22～24時	354	0	0	0	21	0	0	39	4	3	234	5

傷 病 程 度 別 搬 送 人 員

平成29年中

傷病程度 事故種別	死 亡	重 症	中 等 症	軽 症	そ の 他	合 計
急 病 (構成比：%)	44 (1.3)	140 (4.0)	1,042 (29.7)	2,279 (65.0)	0 (0.0)	3,505 (100.0)
交 通 事 故 (構成比：%)	2 (0.5)	12 (3.1)	72 (18.3)	307 (78.1)	0 (0.0)	393 (100.0)
一 般 負 傷 (構成比：%)	0 (0.0)	22 (2.9)	138 (18.3)	596 (78.8)	0 (0.0)	756 (100.0)
そ の 他 (構成比：%)	4 (0.9)	38 (9.0)	253 (59.8)	128 (30.3)	0 (0.0)	423 (100.0)
合 計 (構成比：%)	50 (1.0)	212 (4.2)	1,505 (29.6)	3,310 (65.2)	0 (0.0)	5,077 (100.0)

[備考] 傷病程度区分は次によっている。

- 1 死 亡 初診時において死亡が確認されたもの。
- 2 重 症 傷病程度が3週間以上の入院加療を必要とするもの。
- 3 中等症 傷病程度が入院を必要とするもので重症に至らないもの。
- 4 軽 症 傷病程度が入院を必要としないもの。
- 5 その他 医師の診断がないもの及び「その他の場所」へ搬送したもの。

年 齢 区 分 別 搬 送 人 員

平成29年中

事故種別 年齢区分		急 病	交通事故	一般負傷	その他	合 計	救急搬送率 (%)
新 生 児 (構成比：%)	2 (0.1)	0 (0.0)	0 (0.0)	6 (1.4)	8 (0.2)	3.3	
乳 幼 児 (構成比：%)	129 (3.7)	7 (1.8)	65 (8.6)	4 (0.9)	205 (4.0)		
少 年 (構成比：%)	98 (2.8)	56 (14.2)	33 (4.4)	49 (11.6)	236 (4.6)	1.6	
成 人 (構成比：%)	859 (24.5)	234 (59.5)	116 (15.3)	167 (39.5)	1,376 (27.1)	2.0	
高 齢 者	65～74歳 (構成比：%)	649 (18.5)	51 (13.0)	133 (17.6)	52 (12.3)	885 (17.4)	4.6
	75歳以上 (構成比：%)	1,768 (50.4)	45 (11.5)	409 (54.1)	145 (34.3)	2,367 (46.6)	12.7
	小 計	2,417 (69.0)	96 (24.4)	542 (71.7)	197 (46.6)	3,252 (64.1)	8.6
合 計 (構成比：%)	3,505 (100.0)	393 (100.0)	756 (100.0)	423 (100.0)	5,077 (100.0)	/	

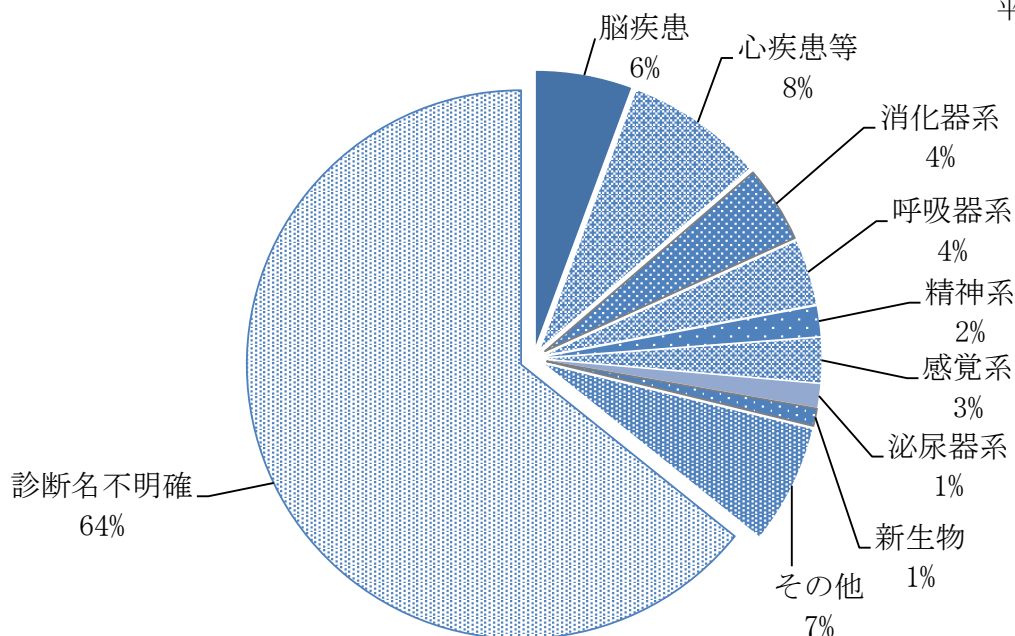
[備考] 年齢区分は次によっている。

- 1 新生児 生後28日未満の者
- 2 乳幼児 生後28日以上満7歳未満の者
- 3 少年 満7歳以上満18歳未満の者
- 4 成人 満18歳以上満65歳未満の者
- 5 高齢者 満65歳以上の者

[備考] 救急搬送率は年齢区分別の総人口のうち救急搬送された人員の割合

急病にかかる疾病分類別搬送人員調

平成29年中



疾病分類別	脳疾患	心疾患等	消化器系	呼吸器系	精神系	感覚系	泌尿器系	新生物	その他	診断名不明確	合計
急病搬送人員	198	282	159	134	61	91	48	36	245	2,251	3,505

事故種別医療機関別搬送人員調

平成29年中

告示の別等	事故種別等	急病		交通事故		一般負傷		その他		合計		
		うち管内	うち管外	うち管内	うち管外	うち管内	うち管外	うち管内	うち管外	うち管内	うち管外	
救急医療機関	国立	27	27	1	1	6	6	11	11	45	45	
	公立	3,104	9	344	14	686	4	285	7	4,419	34	
	公的	2	2			1	1	7	7	10	10	
	私的	病院	331	309	48	44	57	47	105	103	541	503
		診療所	0	0	0	0	0	0	0	0	0	0
計	3,464	347	393	59	750	58	408	128	5,015	592		
その他の医療機関	国立	3	3	0	0	0	0	1	1	4	4	
	公立	3	3	0	0	0	0	2	2	5	5	
	公的	1	1	0	0	0	0	0	0	1	1	
	私的	病院	29	14	0	0	3	1	12	7	44	22
		診療所	5	0	0	0	3	0	0	0	8	0
計	41	21	0	0	6	1	15	10	62	32		
合計	国立	30	30	1	1	6	6	12	12	49	49	
	公立	3,107	12	344	14	686	4	287	9	4,424	39	
	公的	3	3	0	0	1	1	7	7	11	11	
	私的	病院	360	323	48	44	60	48	117	110	585	525
		診療所	5	0	0	0	3	0	0	0	8	0
計	3,505	368	393	59	756	59	423	138	5,077	624		
その他の場所	接骨院等	0	0	0	0	0	0	0	0	0	0	
	その他	0	0	0	0	0	0	0	0	0	0	
	計	0	0	0	0	0	0	0	0	0	0	
合計		3,505	368	393	59	756	59	423	138	5,077	624	

救急隊員の行った応急処置状況

平成29年中

区 分	合 計	急 病	交 通	一 般 負 傷	そ の 他 *
合 計	15,965	11,184	1,490	2,016	1,275
止 血	89	22	10	46	11
固 定	341	16	225	67	33
人 工 呼 吸	61	52	1	2	6
心 マ ッ サ ー ジ	1	1	0	0	0
心 肺 蘇 生	133	114	4	6	9
酸 素 吸 入	807	535	139	45	88
気 道 確 保	232	199	5	9	19
経鼻エアウェイ	11	11	0	0	0
異 物 除 去	17	15	1	1	0
ラリngeアルマスク等	20	18	1	1	0
気 管 挿 管	4	4	0	0	0
保 温	122	60	41	11	10
被 覆	229	15	42	142	30
在 宅 療 法 継 続	83	81	0	1	1
除 細 動	15	13	1	0	1
静 脈 路 確 保	35	33	0	2	0
う ち CPA 前	5	4	0	1	0
う ち CPA 後	30	29	0	1	0
薬 剤 投 与	18	17	0	1	0
そ の 他	6	4	0	1	1
血 圧 測 定	4,786	3,315	381	693	397
心 音・呼 吸 音 聴 取	1,143	862	127	77	77
血 中 酸 素 飽 和 度 測 定	4,906	3,388	388	723	407
心 電 図	2,953	2,452	126	190	185
血 糖 測 定	5	5	0	0	0
エ ピ ペ ン 投 与	0	0	0	0	0
ブ ド ウ 糖 投 与	0	0	0	0	0

*その他は急病・交通・一般負傷以外の種別をいう。

応急手当普及啓発実施状況

種別 年度	救命講習		上級救命講習		応急手当講習	
	回数	受講者数	回数	受講者数	回数	受講者数
平成5～19年度	853	22,367	28	536	250	9,346
平成20年度	125	3,111	2	49	19	662
平成21年度	112	3,045	2	34	20	1,353
平成22年度	96	2,455	2	34	13	867
平成23年度	104	2,760	2	35	18	963
平成24年度	143	3,879	2	44	18	809
平成25年度	113	3,216	3	41	11	305
平成26年度	149	3,660	2	36	2	410
平成27年度	144	3,996	3	71	11	340
平成28年度	138	3,945	2	29	3	212
平成29年度	92	3,887	1	22	5	656
合 計	2,069	56,321	49	931	370	15,923

救命率の推移

(%)

区分	平成25年	平成26年	平成27年	平成28年	平成29年
瀬戸市	50.0	50.0	40.0	16.7	16.7
愛知県	35.6	34.1	34.6	38.2	
全国	22.4	23.0	28.4	25.1	

※ 救命率とは、①目撃のある突然心肺停止である、②除細動が必要な心電図波形（Vf・脈のないVT）である救急患者を救急搬送し、1か月後に社会復帰できた割合をいう。

※ 平成29年中の愛知県及び全国の「救命率」は平成30年5月現在未発表

バイスタンダーCPR実施状況

項目		平成25年			平成26年			平成27年			平成28年			平成29年		
		発生 件数	実施 件数	実施率 (%)	発生 件数	実施 件数	実施率 (%)	発生 件数	実施 件数	実施率 (%)	発生 件数	実施 件数	実施率 (%)	発生 件数	実施 件数	実施率 (%)
目撃	あり	52	37	71.2	41	26	63.4	51	36	70.6	44	28	63.6	51	22	43.1
	なし	77	57	74.0	88	59	67.0	87	61	70.1	78	51	65.4	85	59	69.4
	合計	129	94	72.9	129	85	65.9	138	97	70.3	122	79	64.8	136	81	59.6

※ バイスタンダーCPRとは「救急現場に居合わせた人が行う心肺蘇生法」をいう。

AEDステーション認定事業所数

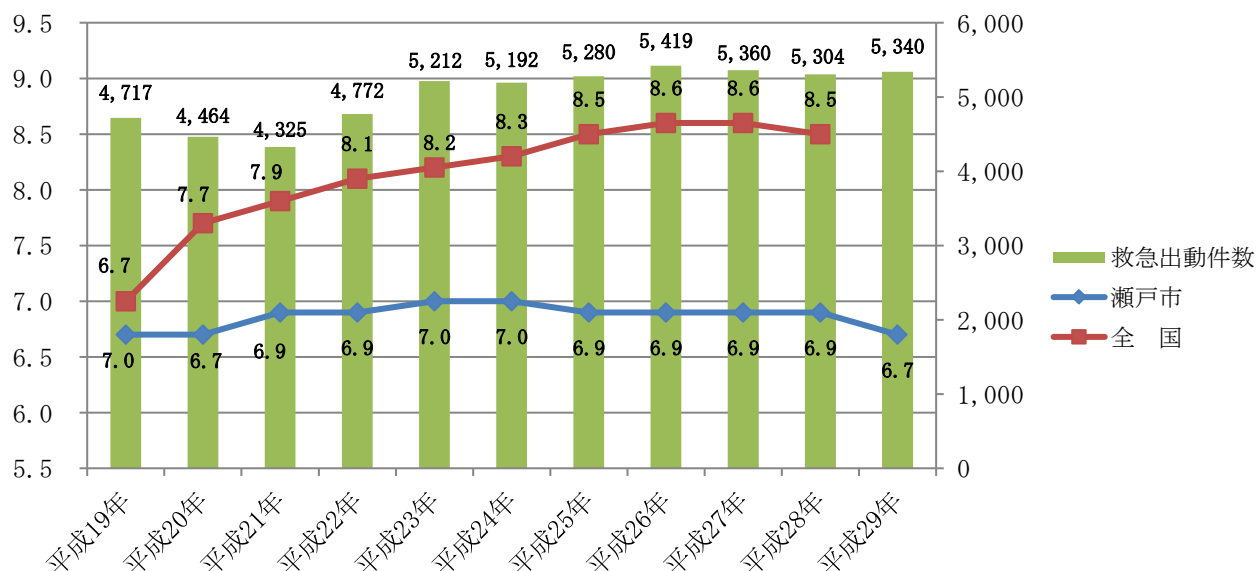
瀬戸市AEDステーション認定制度により、AED（自動体外式除細動器）を設置の上、万が一に備え応急救護体制が整備されている事業所等を「せとAEDステーション」として認定しています。（平成19年12月14日制度開始）

年度	H19	H20	H21	H22	H23	H24	H25	H26	H27	H28	H29	合計
認定数	61	8	3	7	20	10	6	38	1	25	2	181

10年間の現場到着平均所要時間の推移

(分)

(件)

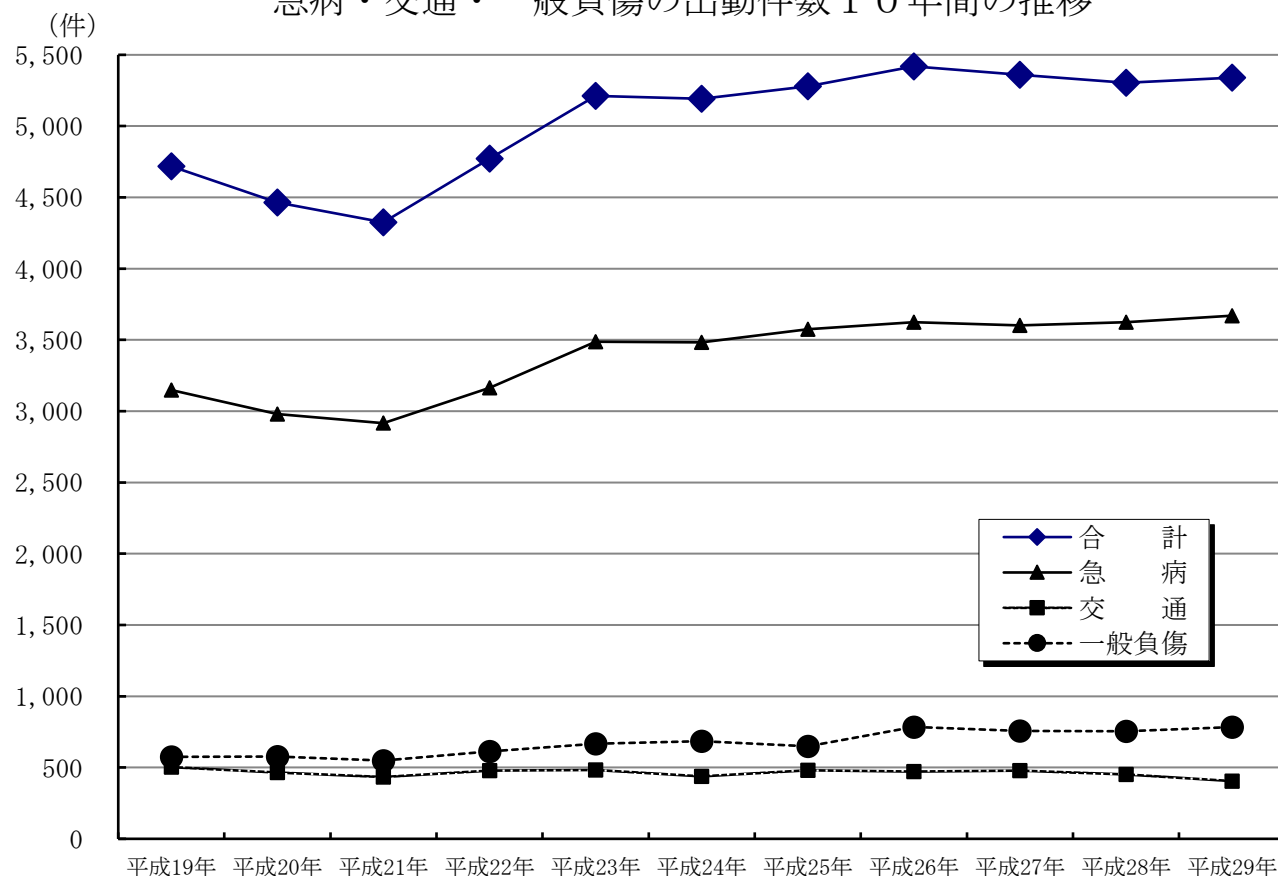


※ 平成29年中の全国の現場到着平均所要時間は平成30年5月現在未発表

10年間の救急出動件数

区分 年 別	合 計	火 災	自然災害	水 難	交 通	労働災害	運動競技	一般負傷	加 害	自損行為	急 病	そ の 他	他 からの 消防本 部 応援
平成19年	4,717	9	0	0	503	40	27	575	25	68	3,149	321	3
平成20年	4,464	9	0	0	465	48	30	577	22	53	2,981	279	5
平成21年	4,325	7	0	0	434	41	31	549	33	43	2,916	271	6
平成22年	4,772	1	0	2	479	53	38	613	22	52	3,164	348	12
平成23年	5,212	9	0	1	482	47	57	667	30	61	3,487	371	17
平成24年	5,192	2	0	0	437	58	32	685	33	46	3,482	417	5
平成25年	5,280	7	0	0	480	39	46	650	21	51	3,574	412	20
平成26年	5,419	5	0	0	472	35	35	785	16	36	3,625	410	44
平成27年	5,360	6	0	0	479	48	39	758	22	36	3,601	371	26
平成28年	5,304	5	0	0	452	60	44	754	12	43	3,624	310	23
平成29年	5,340	3	0	0	405	44	58	784	19	41	3,670	316	14

急病・交通・一般負傷の出動件数10年間の推移



事 故 別 救 助 出 動 状 況

平成29年中

区 分	合 計	火 災		交 通 事 故	水 難 事 故	自 然 風 水 害 等 災 害 等	よ る 機 械 に よ る 事 故	よ る 建 物 等 に よ る 事 故	酸 ガ ス 及 び 欠 事 故	破 裂 事 故	そ の 他 の 事 故	
		建 物	建 物 以 外									
出 動 件 数	64	0	0	15	1	0	1	31	1	0	15	
活 動 件 数	26	0	0	4	1	0	0	14	0	0	7	
救 助 人 員	21	0	0	5	1	0	0	10	0	0	5	
出 動 人 員	878	0	0	235	18	0	14	365	15	0	231	
出 動 車 両	救助工作車	58	0	0	15	1	0	1	26	1	0	14
	ポンプ車	55	0	0	15	1	0	1	24	1	0	13
	はしご車	0	0	0	0	0	0	0	0	0	0	0
	化学車	1	0	0	1	0	0	0	0	0	0	0
	指揮車	64	0	0	15	1	0	1	30	1	0	16
	救急車	69	0	0	20	1	0	1	31	1	0	15
	その他	11	0	0	3	1	0	0	0	0	0	7
	合 計	258	0	0	69	5	0	4	111	4	0	65

連 区 別 救 助 出 動 件 数

平成29年中

区 分	合 計	火 災		交 通 事 故	水 難 事 故	自 然 風 水 害 等 災 害 等	よ る 機 械 に よ る 事 故	よ る 建 物 等 に よ る 事 故	酸 ガ ス 及 び 欠 事 故	破 裂 事 故	そ の 他 の 事 故
		建 物	建 物 以 外								
合 計	64	0	0	15	1	0	1	31	1	0	15
道 泉	3			1				1			1
深 川	0										
古 瀬 戸	3			1				1			1
東 明	4			1				1			2
祖 母 懐	2							1			1
陶 原	4			2			1				1
長 根	2							2			
效 範	9			2				6			1
水 南	1			1							
水 野	4							2			2
西 陵	3			1				2			
原 山 台	4							3			1
萩 山 台	5			1				4			
八 幡 台	0										
品 野	5			3	1				1		
下 品 野	2			1							1
山 口	5							4			1
本 地	4							3			1
菱 野	3							1			2
新 郷	1			1							
管 外	0										

発 生 場 所 別 救 助 人 員

平成29年中

区 分		合 計	火 災		交 通 事 故	水 難 事 故	自 然 風 水 災 害 等	よ る 機 械 に 事 故	よ る 建 物 等 に 事 故	酸 ガ ス 欠 事 故 及 び	破 裂 事 故	事 故 そ の 他 の
			建 物	建 物 以 外								
合 計		24	0	0	5	1	0	0	13	0	0	5
屋 内	住 居	13	0	0	0	0	0	0	13	0	0	0
	そ の 他 の 屋 内	1	0	0	1	0	0	0	0	0	0	0
屋 路	高 速 道 路	0	0	0	0	0	0	0	0	0	0	0
	そ の 他 の 道 路	4	0	0	3	0	0	0	0	0	0	1
屋 外	水 面	2	0	0	0	1	0	0	0	0	0	1
	山 岳	0	0	0	0	0	0	0	0	0	0	0
	そ の 他 の 屋 外	4	0	0	1	0	0	0	0	0	0	3
地 下		0	0	0	0	0	0	0	0	0	0	0
そ の 他		0	0	0	0	0	0	0	0	0	0	0

10年間の救助出動件数

区 分	合 計	火 災		交 通 事 故	水 難 事 故	自 然 風 水 災 害 等	よ る 機 械 に 事 故	よ る 建 物 等 に 事 故	酸 ガ ス 欠 事 故 及 び	破 裂 事 故	事 故 そ の 他 の
		建 物	建 物 以 外								
平 成 20 年	51	3	0	20	0	0	0	14	1	0	13
平 成 21 年	47	0	0	28	0	0	1	9	1	0	8
平 成 22 年	48	1	0	19	2	0	2	10	1	0	13
平 成 23 年	62	1	0	22	2	0	8	16	0	0	13
平 成 24 年	71	2	0	22	1	0	4	23	0	0	19
平 成 25 年	67	1	1	30	1	0	1	21	1	0	11
平 成 26 年	71	0	0	30	0	0	1	23	0	0	17
平 成 27 年	72	1	0	20	0	0	3	34	3	0	11
平 成 28 年	54	1	0	17	0	0	1	25	0	0	10
平 成 29 年	64	0	0	15	1	0	1	31	1	0	15