

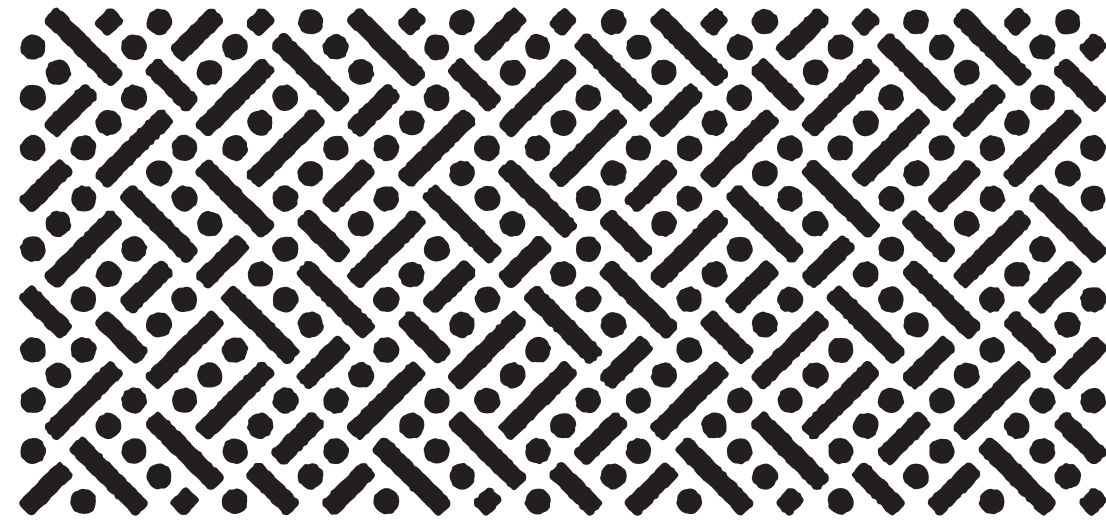


**THE CITY OF CERAMICS
SETO, JAPAN**

メインコピーロゴ

い い も し
せ と も し

窯垣パターン





THE CITY OF CERAMICS
SETO, JAPAN

い い も し
せ と も し



THE CITY OF CERAMICS
SETO, JAPAN

い い も し
せ と も し

フルカラー & 単色カラー



瀬戸 染付ブルー

DIC 425 (16版)

C : 90	R : 30
M : 70	G : 70
Y : 30	B : 100
K : 0	

モノクロ 1C



ブラック

K : 100	R : 0
	G : 0
	B : 0



推奨最小サイズ
w30mm

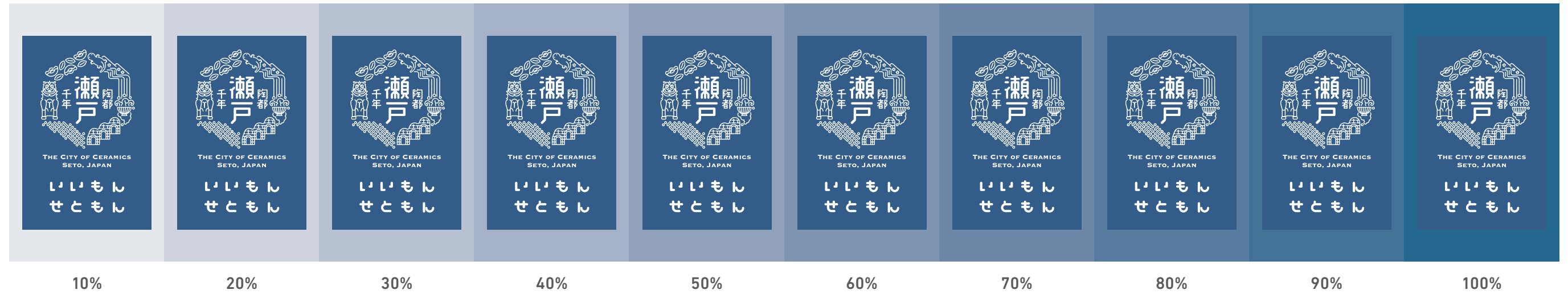


推奨最小サイズ
w30mm

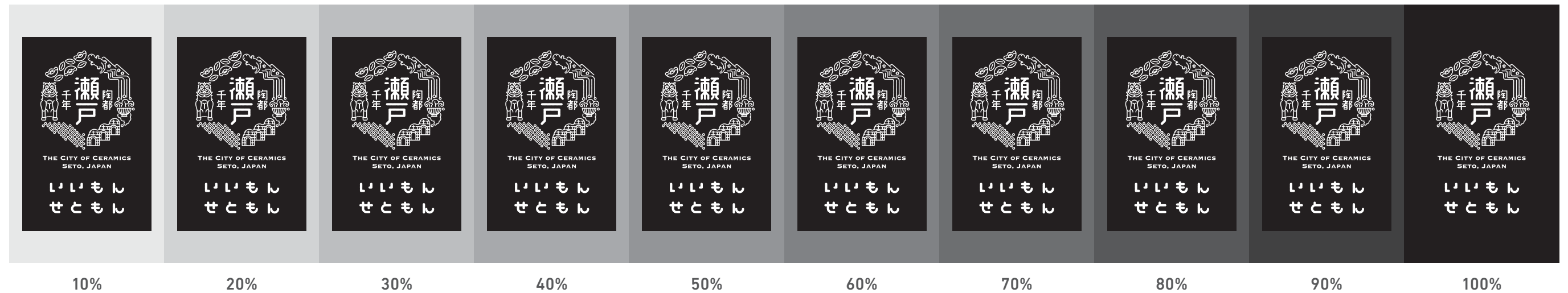


ロゴの視認性を確保するため、上記に倣い「A」以上の余白を設けてください。

フルカラー & 単色カラー



モノクロ1C



いかなる背景の場合でもシグネチャーは変化しません



アイソレーションを侵さない



地色のブルーを取らない



ロゴとコピーを並び替えない



部分的に色を変えない



変形・回転しない



ロゴとコピーの比率を変えない

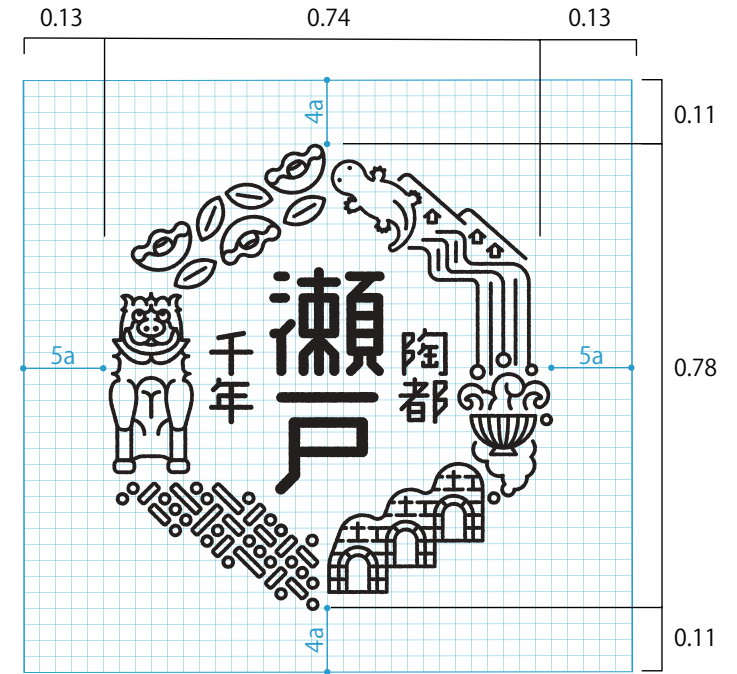
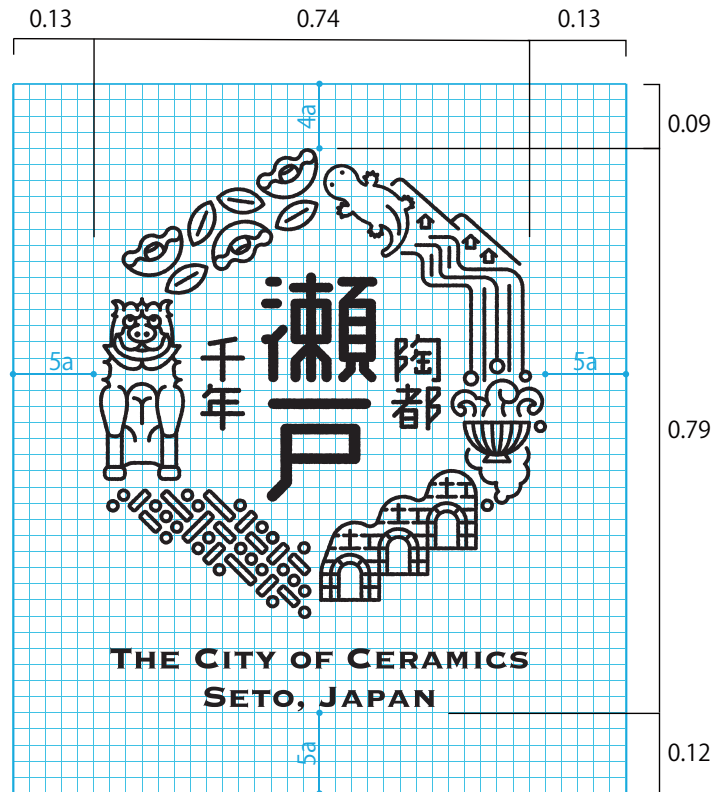
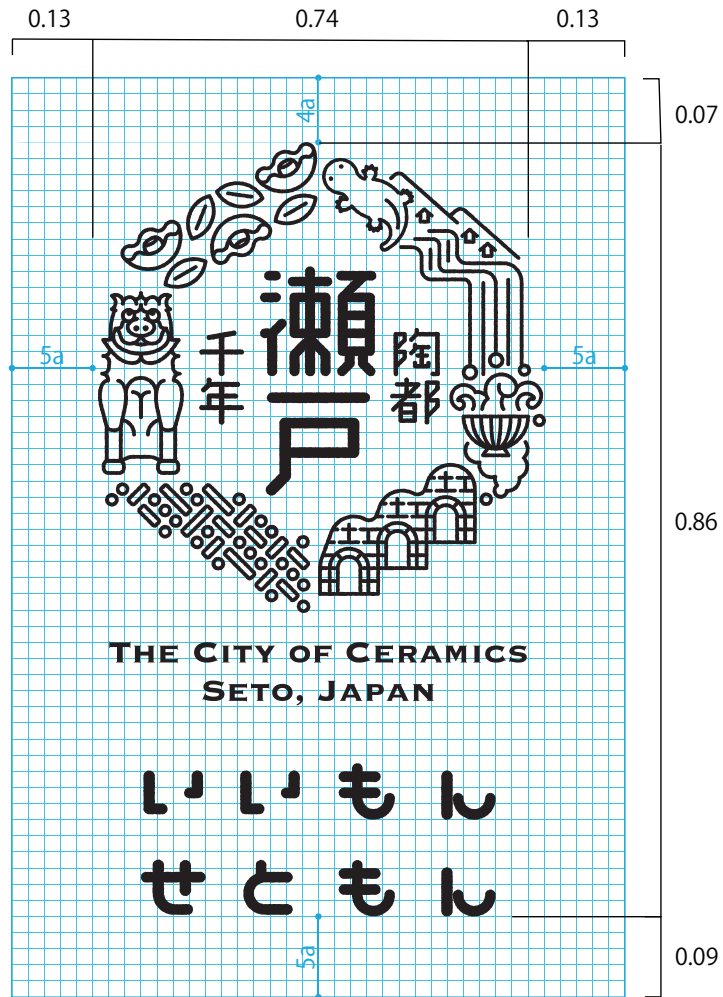


文言を変えたり省略しない



部分的に使わない

展開パターン例もこれに準じます。



※印刷する面の横の幅に余裕がある場合は、縦の比率に合わせてレイアウトをしてください。
 ※印刷する面の縦の幅に余裕がある場合は、横の比率に合わせてレイアウトをしてください。

