

第2章 第6次瀬戸市総合計画との関連性

1. 総合計画との整合

本計画が策定された平成27年度以降、瀬戸市子ども・子育て支援事業計画（以下「子・子計画」という。）は、毎年進捗の管理と数値目標の修正を加え、計画の推進をしています。

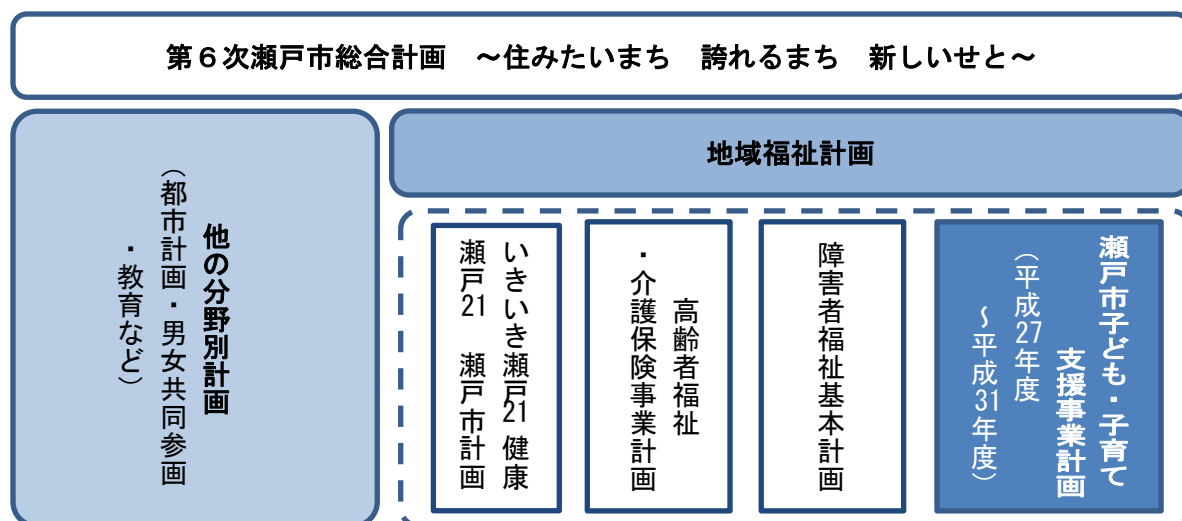
また、市は最上位の方針である第6次瀬戸市総合計画（以下「総合計画」という。）を策定し、平成29年度から計画期間が開始されました。

総合計画では、3つのめざす都市像の1つを「安心して子育てができ、子どもが健やかに育つまち」としており、子ども・子育て支援が大きな柱として位置付けられ、誰もが子育てしやすい環境づくりや、様々な世代の市民が子育てに関わる地域づくりに取り組み、ライフステージに応じた支援体制のもと、安心して子育てができるまちを目指します。

このことから、「第6次瀬戸市総合計画」の開始に伴い、子・子計画についても中間振り返りとして、現計画に掲げた各子育て支援メニューについて、総合計画の施策との関連性を整理し明確にします。

併せて、総合計画の中期的な施策の実施計画である「中期事業計画」の中で重点事業とされた事業についても、子・子計画の「重点事業」と関連付け、総合計画の将来像「住みたいまち 誇れるまち 新しいせと」の実現に向け、子・子計画の基本理念である子どもたちの『つながる心』と『生きぬく力』が育まれるまちづくりを推進していきます。

■計画の位置付け



2. 第6次瀬戸市総合計画の構成

■第6次瀬戸市総合計画の将来像

『住みたいまち 誇れるまち 新しいせと』

わたしたちのまちが、市民にとって暮らしたい、企業にとって活動したいと思われるまちとして、これから先も人や企業の営みによって支えられ、様々な世代の人たちが地域の中で支え合い、健康で、心豊かに暮らしていくことができるまちとなっていくことを目指していきます。

また、歴史や伝統文化、豊かな自然環境などに代表される瀬戸市の持つ魅力を「まちの誇り」として、多くの市民と共有しながら世界に発信するまちづくりを進めていきます。

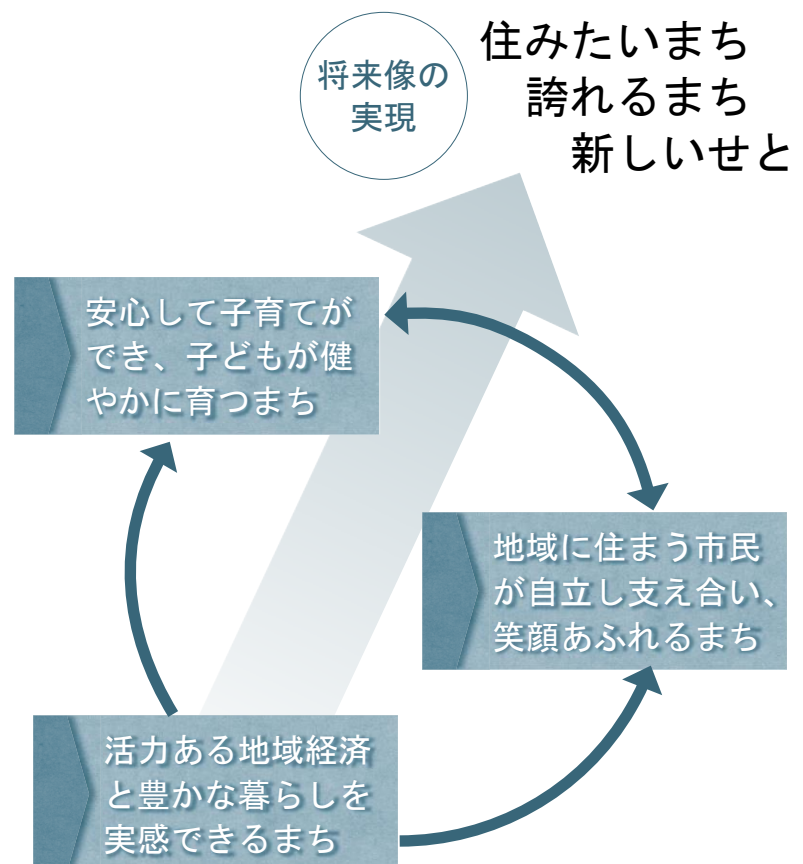
瀬戸市が、そのようなまちへと未来に向けて新しく変わっていくことを目指し、わたしたち瀬戸市民が共有する10年先のビジョンとして、将来像は、「住みたいまち 誇れるまち 新しいせと」とします。

■将来像と都市像の位置付け

わたしたち瀬戸市民が共有する10年先のビジョンである将来像の実現に向けては、未来のまちの姿としての3つの都市像を掲げます。

都市像は、瀬戸市の現状と課題を踏まえて達成を目指す目標であり、「住みたいまち 誇れるまち 新しいせと」を実現するための具体的な都市の姿です。

第6次瀬戸市総合計画では、3つの都市像を達成するための施策を展開し、その連鎖によって将来像の実現を目指します。

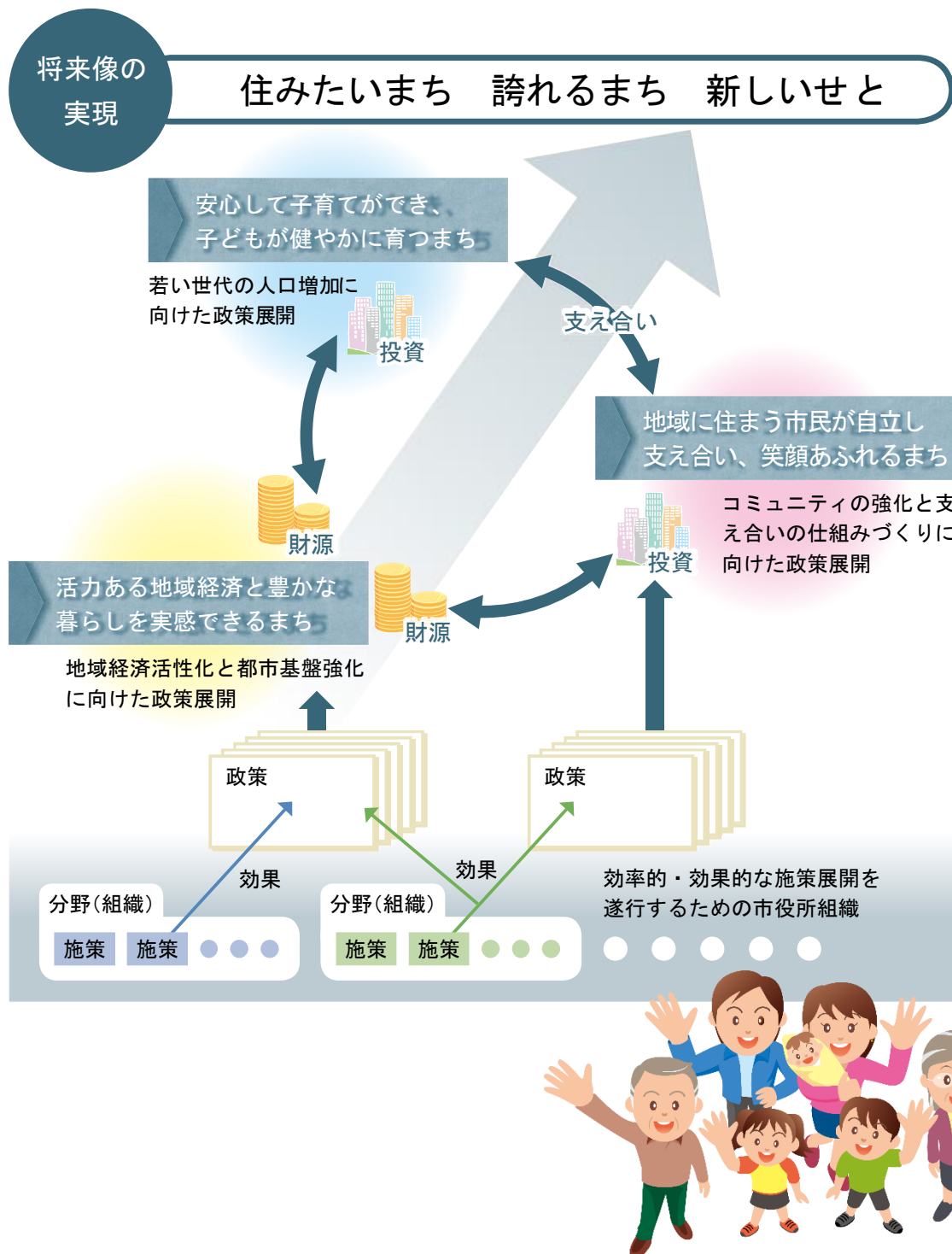


■ 施策体系の考え方

第6次瀬戸市総合計画では、将来像「住みたいまち 誇れるまち 新しいせと」を実現するために3つの都市像を掲げ、各都市像を達成するための政策を展開します。

それぞれの都市像・政策は、1つの分野（行政組織）によって達成されるのではなく、分野横断的な施策による達成を目指します。

第6次瀬戸市総合計画の施策体系は、「施策」から「政策」、「政策」から「都市像」、「都市像」から「将来像」と、それぞれの効果を連鎖させ、組み合わせていくという新しい行政組織の取り組みを示すものです。



<都市像①>

活力ある地域経済と豊かな暮らしを実感できるまち

(1)地域産業の振興と人材の活躍促進

- a 企業誘致、先端産業誘致・育成
- b 産官学連携によるビジネスモデル構築支援
- c 雇用対策と人材の確保・流失防止
- d 地域産業の振興
- e 農業振興と農業の6次産業化
- f 地域の産業を支える人材育成
- g 新産業の創出

(2)年齢や性別にかかわらず、働くことや起業・創業に挑戦できるまちづくり

- a コミュニティビジネスの創出支援
- b 就職支援
- c 起業・創業支援
- d ツクリテ支援、若手作家、職人の活動支援
- e 起業家に対する定住支援
- f 障害者や生活困窮者などへの就労支援

(3)地域経済の活性化につながる地域資源を活かしたシティプロモーションの展開

- a 観光産業の振興
- b 瀬戸らしい“暮らし”の創出
- c 市内外への「せとまちブランディング」の展開
- d 戦略的な広報の推進
- e 陶磁器産業のブランド化
- f 姉妹都市などの都市間交流の促進

(4)誰もがいきいきと、安心して働くことができるまちづくり

- a 子育てサービスの整備・充実
- b 保育園・幼稚園・小中学校の連携強化
- c ワーク・ライフ・バランスの推進、女性活躍・男女共同参画推進
- d 高齢者人材の活躍支援
- e 各種セーフティネット整備・充実
- f 働く世代に対する健康増進

(5)市民生活の利便性を高め、企業活動の活性化につながる都市基盤の整備

- a 広域ネットワークを形成する幹線道路の整備
- b 道路・河川施設等の適切な維持管理
- c 地域資源を活かした都市景観の形成
- d 地域経済を支える有効な土地利用
- e 拠点を交通ネットワークでつないだコンパクトなまちづくり
- f 名古屋市へのアクセスの向上
- g 公共交通ネットワークの再構築
- h ICT推進のための基盤整備

<都市像②>

安心して子育てができ、子どもが健やかに育つまち

(1)ライフステージに応じた切れ目のない子ども・子育ての支援

- a 子育て総合支援センターの創設
- b 妊娠・出産への支援
- c 子どもの健康の保持・増進
- d 子育てサービスの整備・充実
- e 食育の推進
- f 保育園・幼稚園・小中学校の連携強化
- g 障害児への支援
- h 障害児の保護者・介助者への支援
- i 子どもの健康増進と心・身体の育成
- j 外国籍児童等への学習支援
- k 子どもの貧困に対する支援

(2)瀬戸で学び、瀬戸で育ててよかったと思える教育の実現

- a 特色あるキャリア教育等の推進
- b 将来を見据えた教育の実施
- c 確かな学力の定着と向上
- d 豊かな心の育成
- e 新鮮な農産物の提供による安全・安心な学校給食等
- f 信頼される学校づくりの推進
- g 教育サポートセンターの充実
- h 学校地域コーディネーターの配置
- i 規則正しい生活習慣の定着と健康の増進
- j 体力の向上とスポーツの振興
- k 特別支援教育の展開
- l 外国籍児童等への学習支援

(3)多世代が子育てに関わることのできるまちづくり

- a 地域住民と学校との連携
- b 育児サロンや保育園などを活用した子育て支援
- c 高齢者による子育てサポーターの養成と活動の場の創出
- d 多子世帯・障害児・外国籍市民への支援
- e 家庭教育の充実
- f 地域とともにある学校づくり
- g 子どもの健やかな心と身体の育成
- h 婚活支援

(4)子育て世代に向けた魅力あふれる子育て情報の発信と定住の促進

- a 子育て・教育に関するシティプロモーションの展開
- b 市民自らが情報を発信できる体制づくり
- c 移住・定住支援・総合相談
- d 3世代同居・近居の促進
- e 中心地区への住み替え支援

(5)都市基盤整備による居住環境の魅力向上と未来に向けた良好な環境の継承

- a 公園や歩道など子育てのための都市基盤の整備・維持管理
- b 面的整備事業による新たなまちづくり
- c コンパクトシティの推進
- d 鉄道駅のバリアフリー化
- e ユニバーサルデザインの推進
- f 水や緑との触れあいの場の創出
- g 自然環境の保護・保全
- h 安全で安心な水の供給
- i 日常生活を支える排水路施設の整備・維持管理
- j 汚水処理人口普及率の向上
- k 空き家活用・解体等の支援

<都市像③>

地域に住まう市民が自立し支え合い、笑顔あふれるまち

(1)誰もがいきいきと、健康に暮らすことができるまちづくり

- a 市民の主体的な健康づくりの推進
- b 多面的な生活習慣病対策
- c 市民の健（検）診受診率向上
- d 各種保険制度の適切な運用
- e 介護予防事業の推進

(2)高齢者が生きがいを持って活躍し、支えあいにより、安心して暮らせるまちづくり

- a 地域包括ケアシステムの構築
- b 家族介護者の負担軽減を図る取り組み
- c 円滑なボランティア活動のための仕組みづくり
- d 高齢者が活躍できる環境づくり・居場所づくり
- e 認知症高齢者と家族の支援
- f 独居高齢者の日常生活の支援

(3)誰もが自立し、地域で支え合いながら生きがいをもって安心して暮らせるまちづくり

- a 地域生活支援事業の効果的な実施
- b 福祉総合相談窓口の充実
- c 個人が気軽に社会参加できる仕組みづくり
- d 地域力向上に向けた活動の推進・支援
- e 地域活動を通じた健康と福祉施策推進の取り組み
- f 地域力・市民力を活かした障害者を支える仕組みづくり
- g 生活困窮者の自立に向けた支援
- h 市民活動の推進と拡充への支援

(4)地域の生活環境の向上と安全・安心な地域づくり

- a 温暖化防止・省エネ等への取り組み
- b 地域清掃・環境美化
- c ごみ減量の促進・一般廃棄物の収集運搬
- d し尿処理施設の適正な管理運営
- e 公衆衛生に関わる公共施設の適正な管理・運営
- f 消費生活センターの運営
- g 火災予防体制の充実
- h 消防・救急体制の充実
- i 地域防災力の向上
- j 防犯・交通安全の推進
- k 企業の地域活動参画などのCSR支援・促進

(5)誰もが生涯にわたって学び、郷土に対する誇りと愛着を深める豊かな地域づくり

- a 生涯学習の推進
- b 図書館サービスの充実
- c 生涯スポーツの振興
- d 文化財等の伝統文化の継承と陶芸文化の新しい活用
- e 郷土の祭や伝統・文化の継承
- f 文化芸術活動の支援や奨励
- g 多文化共生社会の推進
- h 姉妹都市などの都市間交流の促進

<行政>

○第6次瀬戸市総合計画の推進に係る組織統制と基盤強化

- a 計画的・効率的な財政運営
- b 公共施設・資産等の総合管理
- c 職員の人材育成等
- d 行政事務の品質向上
- e 税収・財源の確保
- f 情報の管理と戸籍制度等の適切な運用
- g 効果的な広報・広聴
- h 他自治体との広域連携

3. 第6次瀬戸市総合計画の施策との関連性

(1) 都市像① 活力ある地域経済と豊かな暮らしを実感できるまち

瀬戸市の地域経済の基盤となっている様々な分野の産業に対する積極的な振興や、次世代の成長分野となる新たな産業の育成・誘致、そのような分野で活躍することのできる人材の育成に取り組んでいきます。

また、やきものの伝統やものづくりの技術、人と人とのつながりなどを活かした新たなビジネスに挑戦する人を応援することに取り組むとともに、瀬戸市の歴史と伝統文化、自然環境などの地域資源を活かしたシティプロモーションを展開し、観光産業の振興へとつないでいきます。

さらに、子育てをしながら働く人や高齢者、障害者、生活弱者など、誰もが安心して多様な働き方を選択できるような支援の仕組みづくりや、暮らしの利便性向上や企業活動の活性化につながる交通基盤の整備を進めていきます。

都市像①の達成

活力ある地域経済
と豊かな暮らしを
実感できるまち

都市像を達成する政策

政策1 》 地域産業の振興と人材の活躍促進

政策2 》 年齢や性別にかかわらず、働くことや起業・創業に挑戦できるまちづくり

政策3 》 地域経済の活性化につながる地域資源を活かしたシティプロモーションの展開

政策4 》 誰もがいきいきと、安心して働くことができるまちづくり

政策5 》 市民生活の利便性を高め、企業活動の活性化につながる都市基盤の整備

第6次瀬戸市総合計画に掲げる3つの都市像と施策体系順に、子ども・子育て支援事業計画の支援メニューを分類し、総合計画の施策との関連性を示します。

総合計画			子ども・子育て支援事業計画				
都市像	政策	施策	重点事業	事業名	担当課名	支援事業メニュー	ページ数
<都市像①> 活力ある地域経済と豊かな暮らしを実感できるまち							
①	(1) 地域産業の振興と人材の活躍促進						
①	(1)	c 雇用対策と人材の確保・流失防止					
			男女共同参画啓発	まちづくり協働課	11	30	
①	(1)	d 地域産業の振興					
			安心して働ける就業環境づくりへの普及・啓発	産業政策課	11	30	
①	(1)	f 地域の産業を支える人材育成					
			キャリア教育の推進	産業政策課 教育政策課	9	28	
			次世代クリエイター育成事業	情報政策課	9	28	
			せと・しごと塾	ものづくり商業振興課	10	30	
			男女共同参画啓発	まちづくり協働課	11	30	
①	(2) 年齢や性別にかかわらず、働くことや起業・創業に挑戦できるまちづくり						
①	(2)	b 就職支援					
			母子・父子家庭相談	こども未来課	3	18	
			母子・父子家庭自立支援給付金の支給	こども未来課	10	30	
			男女共同参画啓発	まちづくり協働課	11	30	
	(2)	c 起業・創業支援					
			せと・しごと塾	ものづくり商業振興課	10	30	
①	(3) 地域経済の活性化につながる地域資源を活かしたシティプロモーションの展開						
	(3)	a 観光産業の振興					
			ノベルティ・こども創造館	ノベルティ・こども創造館	4	20	
			愛・地球博開催継承事業 瀬戸蔵ロボットアカデミー	まるっとミュージアム課	9	29	
	(3)	c 市内外への「せとまちブランディング」の展開					
			ノベルティ・こども創造館	ノベルティ・こども創造館	4	20	
①	(4) 誰もがいきいきと、安心して働くことができるまちづくり						
①	(4)	a 子育てサービスの整備・充実					
			保育	保育課	4	18	
			低年齢児保育	保育課	4	18	
		◎	休日保育	保育課	4	19	
		◎	延長保育(時間外保育)	保育課	4	19	
			病児・病後児一時預かり	ファミリーサポートセンター	4	19	

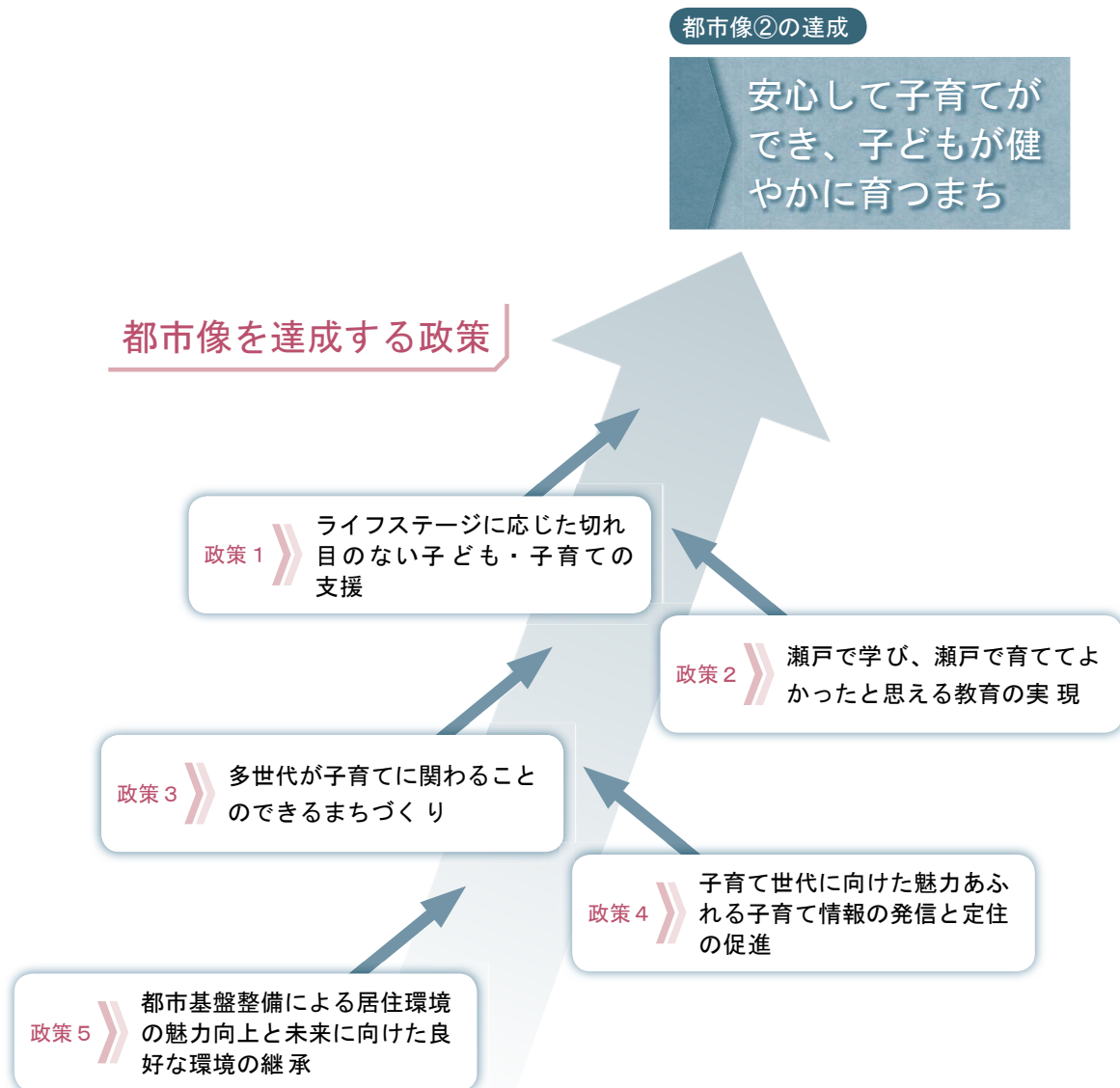
総合計画			子ども・子育て支援事業計画				
都市像	政策	施策	重点事業	事業名	担当課名	支援事業メニュー	ページ数
				放課後学級	こども未来課	4	19
				放課後児童クラブ	こども未来課	4	20
①	(4)	b 保育園・幼稚園・小中学校の連携強化					
				保育と教育の連携	保育課 こども未来課 学校教育課	7	24
				小中高生と園児との交流事業	各保育園	9	29
①	(4)	c ワーク・ライフ・バランスの推進、女性活躍・男女共同参画推進					
				女性相談	まちづくり協働課	3	17
				キャリアアップ講習	まちづくり協働課	10	30
				男女共同参画啓発	まちづくり協働課	11	30
①	(5)市民生活の利便性を高め、企業活動の活性化につながる都市基盤の整備						

(2) 都市像② 安心して子育てができ、子どもが健やかに育つまち

結婚前から妊娠、出産、子どもの成長段階といったライフステージに応じた総合的・継続的な施策展開により、若い世代にとって、安心して結婚・子育てができる仕組みや体制を整備していくことに取り組んでいきます。

また、このまちで生まれ育った子ども達や保護者が「瀬戸で学び、育ててよかった」と思えるような、高い水準の学校教育の展開や、子どもの成長にとって良好な教育環境の整備に取り組めます。

そして、そのような施策の前提として、様々な世代や地域が子育てに関わる仕組みづくりや、居住の魅力につながる都市基盤の整備、子ども達の未来に向けて、良好な環境を継承していくことに取り組むとともに、支援がいき届いたまちであることの情報発信により定住の促進を図ります。



第6次瀬戸市総合計画に掲げる3つの都市像と施策体系順に、子ども・子育て支援事業計画の支援メニューを分類し、総合計画の施策との関連性を示します。

総合計画			子ども・子育て支援事業計画				
都市像	政策	施策	重点事業	事業名	担当課名	支援事業メニュー	ページ数
＜都市像②＞安心して子育てができ、子どもが健やかに育つまち							
②	(1)ライフステージに応じた切れ目のない子ども・子育ての支援						
②	(1)	a 子育て総合支援センターの創設					
			◎	子育て総合支援センター創設	こども未来課	3	17
				利用者支援事業(母子保健型)	健康課	3	16
				子育て支援講座	こども未来課 交通児童遊園 せとつ子ファミリー交流館 プレイルーム	6	23
				発達支援室	児童発達支援センター (発達支援室)	7	25
②	(1)	b 妊娠・出産への支援					
				母子保健手帳交付・妊娠相談	健康課	1	15
			◎	子宮頸がんHPV検査	健康課	1	15
			◎	不育症治療支援	健康課	2	15
				ミニママ教室、マタニティ教室	健康課	2	15
				妊産婦健康診査	健康課	2	15
				妊産婦歯科健康診査	健康課	2	15
			◎	ママサポート事業(産前産後支援事業)	健康課	2	15
				こんにちは赤ちゃん訪問	健康課	3	16
				利用者支援事業(母子保健型)	健康課	3	16
				乳児健康診査	健康課	5	20
			◎	産後うつ早期発見、産後健康管理の支援(産後健康診査)	健康課	5	20
				低出生体重児の家庭訪問	健康課	7	23
				児童虐待等防止関係機関連絡会議	健康課 家庭児童相談室	7	26
				瀬戸市一般不妊治療費等助成事業	健康課	13	31
				不育症治療費助成事業	健康課	13	31
				はぐみんカード事業(子育て家庭優待事業)	こども未来課	13	33
②	(1)	c 子どもの健康の保持・増進					
				母子保健手帳交付・妊娠相談	健康課	1	15
				ミニママ教室、マタニティ教室	健康課	2	15
				妊産婦健康診査	健康課	2	15
				妊産婦歯科健康診査	健康課	2	15
				こんにちは赤ちゃん訪問	健康課	3	16

総合計画			子ども・子育て支援事業計画				
都市像	政策	施策	重点事業	事業名	担当課名	支援事業メニュー	ページ数
				予防接種メール配信システム	健康課	3	17
				利用者支援事業(母子保健型)	健康課	3	16
				育児相談	交通児童遊園 せとっ子ファミリー交流館 プレイルーム	3	16
				身近な子育て支援の場として保育園を活用	保育課 こども未来課	3	16
				養育支援訪問事業	健康課 家庭児童相談室	3	17
				離乳食教室	健康課	5	20
				乳幼児健診での栄養指導(食育の推進)	健康課	5	20
				乳幼児健康診査	健康課	5	20
				乳児健康診査	健康課	5	20
				歯科健康診査	健康課	5	21
				乳幼児の健康相談	健康課	5	21
			◎	保育所における食育推進	健康課 保育課	5	21
				予防接種	健康課	5	21
				保育園児のむし歯予防	保育課	5	21
				児童生活習慣病対策	健康課	5	21
				幼児教室	健康課 こども未来課 児童発達支援センター (のぞみ学園)	6	23
				子育てサークルの拡充・支援	交通児童遊園 せとっ子ファミリー交流館 プレイルーム	6	23
				低出生体重児の家庭訪問	健康課	7	23
				養育医療給付事業	国保年金課	13	31
				子ども医療費の助成	国保年金課	13	32
②	(1)	d 子育てサービスの整備・充実					
				こんにちは赤ちゃん訪問	健康課	3	16
			◎	子育て総合支援センター創設	こども未来課	3	17
				利用者支援事業	こども未来課	3	16
				利用者支援事業(母子保健型)	健康課	3	16
				育児講座	交通児童遊園 せとっ子ファミリー交流館 プレイルーム	3	16
			◎	すくすくふれあい広場	こども未来課	3	17

総合計画			子ども・子育て支援事業計画				
都市像	政策	施策	重点事業	事業名	担当課名	支援事業メニュー	ページ数
					保育課		
				家庭児童相談	家庭児童相談室	3	17
				養育支援訪問事業	健康課 家庭児童相談室	3	17
			◎	子育てサポーター養成講座	こども未来課	3	17
			◎	親育ち講座	こども未来課	3	18
			◎	子育て・孫育て応援講座	こども未来課	3	18
				異年齢交流事業	保育園	4	18
				ショートステイ	家庭児童相談室	4	18
				保育	保育課	4	18
				低年齢児保育	保育課	4	18
			◎	休日保育	保育課	4	19
			◎	延長保育(時間外保育)	保育課	4	19
				一時保育	保育課	4	19
				非定型保育	保育課	4	19
				緊急一時保育	保育課	4	19
				ファミリーサポートセンター	ファミリーサポートセンター	4	19
				病児・病後児一時預かり	ファミリーサポートセンター	4	19
				保育園・学校の給食を陶磁器の器で提供	保育課 学校教育課	4	19
				交通安全教育	交通児童遊園	4	19
				放課後学級	こども未来課	4	19
				放課後児童クラブ	こども未来課	4	20
				赤ちゃんサロン	健康課	6	22
				各種イベント	交通児童遊園 せとっ子ファミリー交流館 プレイルーム	6	22
				育児サロン、育児講座、小学生	交通児童遊園 せとっ子ファミリー交流館 プレイルーム	6	22
				保育園の施設開放	保育園	6	22
				地域サロン支援	交通児童遊園 せとっ子ファミリー交流館 プレイルーム	6	22
				育児サロン	交通児童遊園 せとっ子ファミリー交流館 プレイルーム	6	22
				幼児教室	健康課 こども未来課	6	23

総合計画			子ども・子育て支援事業計画				
都市像	政策	施策	重点事業	事業名	担当課名	支援事業メニュー	ページ数
					児童発達支援センター (のぞみ学園)		
				親子ふれあい広場	まちづくり協働課	6	23
				子育て支援講座	こども未来課 交通児童遊園 せとつファミリー交流館 プレイルーム	6	23
				子育てサークルの拡充・支援	交通児童遊園 せとつファミリー交流館 プレイルーム	6	23
				子育て短期支援利用	家庭児童相談室	7	23
				保育所における外国語通訳ボランティア	保育課	7	24
				児童虐待等の対応	家庭児童相談室	7	25
				児童虐待等防止関係機関連絡会議	健康課 家庭児童相談室	7	26
				子ども会	こども未来課 社会福祉協議会	8	27
				園児及び小学生に対する交通安全指導	生活安全課 交通児童遊園	9	28
				移動児童館	交通児童遊園 せとつファミリー交流館	12	31
				児童館ボランティア養成	交通児童遊園 せとつファミリー交流館	12	31
				子育て支援者研修会	こども未来課	12	31
				子育てボランティア養成	交通児童遊園 せとつファミリー交流館 プレイルーム	12	31
				幼稚園就園奨励費の支給	保育課	13	32
				はぐみんカード事業(子育て家庭優待事業)	こども未来課	13	33
②	(1)	e 食育の推進					
				保育園・学校の給食を陶磁器の器で提供	保育課 学校教育課	4	19
			◎	保育所における食育推進	健康課 保育課	5	21
				栄養指導・食育	学校教育課	5	21
				家庭向けの食育の啓発	学校教育課	5	21
				基本的な生活習慣の徹底	健康課 保育課 こども未来課	5	21

総合計画			子ども・子育て支援事業計画				
都市像	政策	施策	重点事業	事業名	担当課名	支援事業メニュー	ページ数
					学校教育課		
				親子農業体験	産業政策課	8	28
②	(1)	f 保育園・幼稚園・小中学校の連携強化					
				巡回療育指導	児童発達支援センター (発達支援室)	7	24
				保育と教育の連携	保育課 こども未来課 学校教育課	7	24
				発達支援室	児童発達支援センター (発達支援室)	7	25
				小中高生と園児との交流事業	各保育園	9	29
②	(1)	g 障害児への支援					
				幼児教室	健康課 こども未来課 児童発達支援センター (のぞみ学園)	6	23
				療育相談「おおぞら」	児童発達支援センター (のぞみ学園)	7	23
				在宅の療育支援「子ねこ教室」	児童発達支援センター (のぞみ学園)	7	24
				おもちゃ図書館	社会福祉協議会	7	24
				巡回療育指導	児童発達支援センター (発達支援室)	7	24
			◎	障害児保育	保育課	7	24
				児童発達支援センター「のぞみ学園」	児童発達支援センター (のぞみ学園)	7	25
				養育相談 障害児相談	家庭児童相談室	7	24
				放課後等デイサービス	社会福祉課 障がい者相談支援センター	7	25
				発達支援室	児童発達支援センター (発達支援室)	7	25
				サポートが必要な子の支援	社会福祉課 保育課 こども未来課 学校教育課 障がい者相談支援センター 児童発達支援センター 家庭児童相談室	7	26

総合計画			子ども・子育て支援事業計画				
都市像	政策	施策	重点事業	事業名	担当課名	支援事業メニュー	ページ数
				保育所等訪問支援	児童発達支援センター (のぞみ学園)	7	26
				小児慢性特定疾患児日常生活用具の給付	健康課	13	33
②	(1)	h 障害児の保護者・介助者への支援					
				幼児教室	健康課 こども未来課 児童発達支援センター (のぞみ学園)	6	23
				療育相談「おおぞら」	児童発達支援センター (のぞみ学園)	7	23
				在宅の療育支援「子ねこ教室」	児童発達支援センター (のぞみ学園)	7	24
			◎	障害児保育	保育課	7	24
				児童発達支援センター「のぞみ学園」	児童発達支援センター (のぞみ学園)	7	25
				養育相談 障害児相談	家庭児童相談室	7	24
				放課後等デイサービス	社会福祉課 障がい者相談支援センター	7	25
				発達支援室	児童発達支援センター (発達支援室)	7	25
				サポートが必要な子の支援	社会福祉課 保育課 こども未来課 学校教育課 障がい者相談支援センター 児童発達支援センター 家庭児童相談室	7	26
				保育所等訪問支援	児童発達支援センター (のぞみ学園)	7	26
				特別児童扶養手当の支給	社会福祉課	13	32
				育成医療給付事業	社会福祉課	13	32
②	(1)	i 子どもの健康増進と心・身体の育成					
				交通安全教育	交通児童遊園	4	19
				基本的な生活習慣の徹底	健康課 保育課 こども未来課 学校教育課	5	21
				幼児教室	健康課 こども未来課	6	23

総合計画			子ども・子育て支援事業計画				
都市像	政策	施策	重点事業	事業名	担当課名	支援事業メニュー	ページ数
					児童発達支援センター (のぞみ学園)		
				ひとり親家庭への子育て仲間づくり	こども未来課 社会福祉協議会	6	23
				療育相談「おおぞら」	児童発達支援センター (のぞみ学園)	7	23
				在宅の療育支援「子ねこ教室」	児童発達支援センター (のぞみ学園)	7	24
				おもちゃ図書館	社会福祉協議会	7	24
				児童発達支援センター「のぞみ学園」	児童発達支援センター (のぞみ学園)	7	25
				サポートが必要な子の支援	社会福祉課 保育課 こども未来課 学校教育課 障がい者相談支援センター 児童発達支援センター 家庭児童相談室	7	26
				保育所等訪問支援	児童発達支援センター (のぞみ学園)	7	26
				児童虐待等防止関係機関連絡会議	健康課 家庭児童相談室	7	26
				子ども医療費の助成	国保年金課	13	32
				児童手当支給	こども未来課	13	32
				愛知県遺児手当の支給	こども未来課	13	33
				児童扶養手当の支給	こども未来課	13	33
②	(1)	j 外国籍児童等への学習支援					
				利用者支援事業	こども未来課	3	16
			◎	すくすくふれあい広場	こども未来課 保育課	3	17
			◎	子育てサポーター養成講座	こども未来課	3	17
			◎	親育ち講座	こども未来課	3	18
			◎	子育て・孫育て応援講座	こども未来課	3	18
				子育て支援講座	こども未来課 交通児童遊園 せとっ子ファミリー交流館 プレイルーム	6	23
				保育所における外国語通訳ボランティア	保育課	7	24
				外国人児童・生徒の教育	学校教育課	7	25

総合計画			子ども・子育て支援事業計画				
都市像	政策	施策	重点事業	事業名	担当課名	支援事業メニュー	ページ数
				サポートが必要な子の支援	社会福祉課 保育課 こども未来課 学校教育課 障がい者相談支援センター 児童発達支援センター 家庭児童相談室	7	26
②	(1)	k 子どもの貧困に対する支援					
				サポートが必要な子の支援	社会福祉課 保育課 こども未来課 学校教育課 障がい者相談支援センター 児童発達支援センター 家庭児童相談室	7	26
				学習等支援	社会福祉課	7	26
				児童扶養手当の支給	こども未来課	13	33
				瀬戸市遺児修学手当の支給	こども未来課	13	33
				要保護・準要保護児童生徒就学援助費の支給	学校教育課	13	32
				私立高等学校等授業料補助金	教育政策課	13	32
				福祉奨学金の支給	社会福祉協議会	13	32
				ひとり親家庭の子どもへの各種用品券の支給	社会福祉協議会	13	33
②	(2)瀬戸で学び、瀬戸で育ててよかったと思える教育の実現						
②	(2)	a 特色あるキャリア教育等の推進					
				キャリア教育の推進	産業政策課 教育政策課	9	28
②	(2)	b 将来を見据えた教育の実施					
				未来創造事業	学校教育課	8	27
				やきもの文化を教材とした学習	学校教育課	8	27
				国際理解教育の推進	学校教育課	8	27
				基礎学力の定着	学校教育課	8	28
				次世代クリエイター育成事業	情報政策課	9	28
				小中高生の乳児との触れ合い体験	交通児童遊園 せとつ子ファミリー交流館 プレイルーム	9	29
				男女共同参画啓発	まちづくり協働課	11	30
			◎	小中一貫教育の推進	教育政策課	8	27
②	(2)	c 確かな学力の定着と向上					

総合計画			子ども・子育て支援事業計画				
都市像	政策	施策	重点事業	事業名	担当課名	支援事業メニュー	ページ数
				学習等支援	社会福祉課	7	26
				基礎学力の定着	学校教育課	8	28
②	(2)	d 豊かな心の育成					
				少年センター	こども未来課	3	16
				地域子育て支援拠点施設の整備	交通児童遊園 せとつファミリー交流館 プレイルーム	3	16
				ブックスタート	図書館	4	18
				次世代クリエイター育成事業	情報政策課	9	28
②	(2)	f 信頼される学校づくりの推進					
			◎	小中一貫教育の推進	教育政策課	8	27
②	(2)	g 教育サポートセンターの充実					
				地域子育て支援拠点施設の整備	交通児童遊園 せとつファミリー交流館 プレイルーム	3	16
				いじめ・不登校・暴力行為等への対応	学校教育課	7	25
				気軽に相談ができる環境づくり	学校教育課	7	24
				学校サポーターの配置	学校教育課	8	27
			◎	教育サポートセンターの充実	学校教育課 教育政策課	7	26
②	(2)	h 学校地域コーディネーターの配置					
			◎	教育サポートセンターの充実	学校教育課 教育政策課	7	26
②	(2)	i 規則正しい生活習慣の定着と健康の増進					
				児童生活習慣病対策	健康課	5	21
②	(2)	j 体力の向上とスポーツの振興					
			◎	小学校運動促進	学校教育課	5	21
②	(2)	k 特別支援教育の展開					
				特別支援学校	学校教育課	7	25
				特別支援教育	学校教育課	7	25
				発達支援室	児童発達支援センター (発達支援室)	7	25
②	(2)	l 外国籍児童等への学習支援					
				外国人児童・生徒の教育	学校教育課	7	25
				サポートが必要な子の支援	社会福祉課 保育課 こども未来課 学校教育課	7	26

総合計画			子ども・子育て支援事業計画				
都市像	政策	施策	重点事業	事業名	担当課名	支援事業メニュー	ページ数
					障がい者相談支援センター 児童発達支援センター 家庭児童相談室		
②	(3)多世代が子育てに関わることのできるまちづくり						
②	(3)	a 地域住民と学校との連携					
				地域力の推進	まちづくり協働課	12	31
②	(3)	b 育児サロンや保育園などを活用した子育て支援					
				利用者支援事業	こども未来課	3	16
				身近な子育て支援の場として保育園を活用	保育課 こども未来課	3	16
				育児講座	交通児童遊園 せとっ子ファミリー交流館 プレイルーム	3	16
			◎	すくすくふれあい広場	こども未来課 保育課	3	17
			◎	子育てサポーター養成講座	こども未来課	3	17
			◎	親育ち講座	こども未来課	3	18
			◎	子育て・孫育て応援講座	こども未来課	3	18
				異年齢交流事業	保育園	4	18
				健診時を活用した家庭教育支援	健康課 こども未来課 せとっ子ファミリー交流館 交通児童遊園	5	20
				赤ちゃんサロン	健康課	6	22
				育児サロン、育児講座、小学生	交通児童遊園 せとっ子ファミリー交流館 プレイルーム	6	22
				保育園の施設開放	保育園	6	22
				地域サロン支援	交通児童遊園 せとっ子ファミリー交流館 プレイルーム	6	22
				育児サロン	交通児童遊園 せとっ子ファミリー交流館 プレイルーム	6	22
				幼児教室	健康課 こども未来課 児童発達支援センター (のぞみ学園)	6	23

総合計画			子ども・子育て支援事業計画				
都市像	政策	施策	重点事業	事業名	担当課名	支援事業メニュー	ページ数
				子育て支援講座	こども未来課 交通児童遊園 せとっ子ファミリー交流館 プレイルーム	6	23
				保育所における外国語通訳ボランティア	保育課	7	24
				園児及び小学生に対する交通安全指導	生活安全課 交通児童遊園	9	28
				移動児童館	交通児童遊園 せとっ子ファミリー交流館	12	31
②	(3)	c 高齢者による子育てサポーターの養成と活動の場の創出					
				福祉施設における高齢者と保育園児の交流	高齢者福祉課	4	18
				子育て支援講座	こども未来課 交通児童遊園 せとっ子ファミリー交流館 プレイルーム	6	23
				学校サポーターの配置	学校教育課	8	27
②	(3)	d 多子世帯・障害児・外国籍市民への支援					
				幼児教室	健康課 こども未来課 児童発達支援センター (のぞみ学園)	6	23
				療育相談「おおぞら」	児童発達支援センター (のぞみ学園)	7	23
				在宅の療育支援「子ねこ教室」	児童発達支援センター (のぞみ学園)	7	24
				保育所における外国語通訳ボランティア	保育課	7	24
				児童発達支援センター「のぞみ学園」	児童発達支援センター (のぞみ学園)	7	25
				外国人児童・生徒の教育	学校教育課	7	25
				発達支援室	児童発達支援センター (発達支援室)	7	25
				サポートが必要な子の支援	社会福祉課 保育課 こども未来課 学校教育課 障がい者相談支援センター 児童発達支援センター 家庭児童相談室	7	26
				保育所等訪問支援	児童発達支援センター (のぞみ学園)	7	26

総合計画			子ども・子育て支援事業計画				
都市像	政策	施策	重点事業	事業名	担当課名	支援事業メニュー	ページ数
②	(3)	e 家庭教育の充実					
				育児講座	交通児童遊園 せとっ子ファミリー交流館 プレイルーム	3	16
				異年齢交流事業	保育園	4	18
				健診時を活用した家庭教育支援	健康課 こども未来課 せとっ子ファミリー交流館 交通児童遊園	5	20
				育児サロン、育児講座、小学生	交通児童遊園 せとっ子ファミリー交流館 プレイルーム	6	22
				保育園の施設開放	保育園	6	22
				子育て支援者研修会	こども未来課	12	31
②	(3)	f 地域とともにある学校づくり					
				放課後学級	こども未来課	4	19
②	(3)	g 子どもの健やかな心と身体の育成					
				少年センター	こども未来課	3	16
				福祉施設における高齢者と保育園児の交流	高齢者福祉課	4	18
				放課後学級	こども未来課	4	19
				放課後児童クラブ	こども未来課	4	20
				児童生活習慣病対策	健康課	5	21
				幼児教室	健康課 こども未来課 児童発達支援センター (のぞみ学園)	6	23
				ひとり親家庭等情報交換事業	こども未来課	6	23
				療育相談「おおぞら」	児童発達支援センター (のぞみ学園)	7	23
				在宅の療育支援「子ねこ教室」	児童発達支援センター (のぞみ学園)	7	24
				児童発達支援センター「のぞみ学園」	児童発達支援センター (のぞみ学園)	7	25
				サポートが必要な子の支援	社会福祉課 保育課 こども未来課 学校教育課 障がい者相談支援センター 児童発達支援センター	7	26

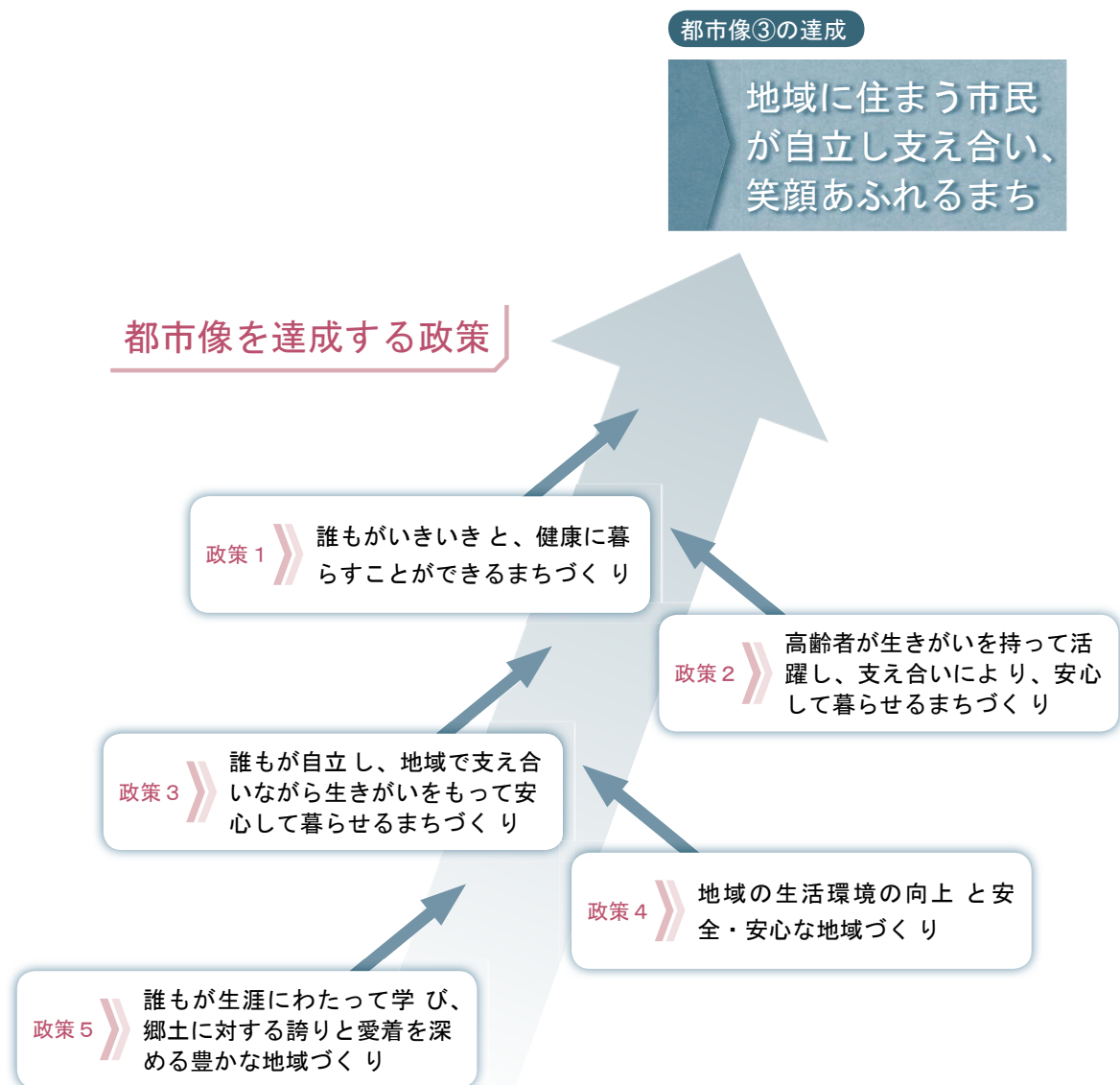
総合計画			子ども・子育て支援事業計画					
都市像	政策	施策	重点事業	事業名	担当課名	支援事業メニュー	ページ数	
					家庭児童相談室			
				保育所等訪問支援	児童発達支援センター (のぞみ学園)	7	26	
				性教育	学校教育課	8	27	
				男女共同参画啓発	まちづくり協働課	11	30	
				瀬戸市遺児修学手当の支給	こども未来課	13	33	
②	(4)子育て世代に向けた魅力あふれる子育て情報の発信と定住の促進							
②	(4)	a 子育て・教育に関するシティプロモーションの展開						
				利用者支援事業	こども未来課	3	16	
			◎	すくすくふれあい広場	こども未来課 保育課	3	17	
				子育て支援事業に関する情報提供(インターネットを活用した情報提供)	こども未来課	3	17	
			◎	子育てサポーター養成講座	こども未来課	3	17	
			◎	親育ち講座	こども未来課	3	18	
			◎	子育て・孫育て応援講座	こども未来課	3	18	
				保育園・学校の給食を陶磁器の器で提供	保育課 学校教育課	4	19	
				子育て支援講座	こども未来課 交通児童遊園 せとつファミリー交流館 プレイルーム	6	23	
				保育所における外国語通訳ボランティア	保育課	7	24	
②	(4)	b 市民自らが情報を発信できる体制づくり						
				子育て支援事業に関する情報提供(インターネットを活用した情報提供)	こども未来課	3	17	
②	(4)	d 3世代同居・近居の促進						
				男女共同参画啓発	まちづくり協働課	11	30	
②	(5)都市基盤整備による居住環境の魅力向上と未来に向けた良好な環境の継承							
②	(5)	g 自然環境の保護・保全						
				体験学習	こども未来課	8	27	
				環境教育の推進	環境課	8	26	
				環境に関するイベント・セミナーの開催	環境課	8	28	

(3) 都市像③ 地域に住まう市民が自立し支え合い、笑顔あふれるまち

何歳になっても心身ともに健康でいつづけられるよう、市民の健康増進に取り組むとともに、介護予防などの高齢者に対する福祉を充実させるだけでなく、高齢者が元気に活躍し、地域を支える仕組みづくりを進めます。

障害のある人や生活弱者などの自立に向けた様々な支援については、市民活動や地域活動、行政の連携を強めることによって、支援体制の充実に取り組み、市民力・地域力による市民の支え合いを全市的に広げることにもつなげていきます。

また、防災や防犯、交通安全、消防・救急、公衆衛生などの市民生活の基礎については、行政による活動の成果が地域の取り組みによって、さらに効果を発揮していくよう、コミュニティの形成や生涯学習、郷土に対する愛着の醸成などに取り組んでいきます。



第6次瀬戸市総合計画に掲げる3つの都市像と施策体系順に、子ども・子育て支援事業計画の支援メニューを分類し、総合計画の施策との関連性を示します。

総合計画			子ども・子育て支援事業計画				
都市像	政策	施策	重点事業	事業名	担当課名	支援事業メニュー	ページ数
<都市像③>地域に住まう市民が自立し支え合い、笑顔あふれるまち							
③	(1)誰もがいきいきと、健康に暮らすことができるまちづくり						
③	(1)	a 市民の主体的な健康づくりの推進					
				母子保健手帳交付・妊娠相談	健康課	1	15
			◎	子宮頸がんHPV検査	健康課	1	15
				予防接種メール配信システム	健康課	3	17
				乳幼児健診での栄養指導(食育の推進)	健康課	5	20
				乳幼児健康診査	健康課	5	20
				歯科健康診査	健康課	5	21
				乳幼児の健康相談	健康課	5	21
				予防接種	健康課	5	21
				スポーツ教室開催	スポーツ課	5	22
				子ども医療費の助成	国保年金課	13	32
③	(1)	b 多面的な生活習慣病対策					
				児童生活習慣病対策	健康課	5	21
③	(1)	c 市民の健(検)診受診率向上					
				母子保健手帳交付・妊娠相談	健康課	1	15
			◎	子宮頸がんHPV検査	健康課	1	15
				妊産婦健康診査	健康課	2	15
				妊産婦歯科健康診査	健康課	2	15
				乳幼児健診での栄養指導(食育の推進)	健康課	5	20
				乳幼児健康診査	健康課	5	20
				乳児健康診査	健康課	5	20
			◎	産後うつ早期発見、産後健康管理の支援(産後健康診査)	健康課	5	20
				歯科健康診査	健康課	5	21
③	(2)高齢者が生きがいを持って活躍し、支えあいにより、安心して暮らせるまちづくり						
③	(3)誰もが自立し、地域で支え合いながら生きがいをもって安心して暮らせるまちづくり						
③	(3)	a 地域生活支援事業の効果的な実施					
				放課後等デイサービス	社会福祉課 障がい者相談支援センター	7	25
③	(3)	b 福祉総合相談窓口の充実					
				地域力の推進	まちづくり協働課	12	31

総合計画			子ども・子育て支援事業計画				
都市像	政策	施策	重点事業	事業名	担当課名	支援事業メニュー	ページ数
③	(3)	e 地域活動を通じた健康と福祉施策推進の取り組み					
				子ども会	こども未来課 社会福祉協議会	8	27
				地域力の推進	まちづくり協働課	12	31
③	(3)	g 生活困窮者の自立に向けた支援					
				母子・父子家庭相談	こども未来課	3	18
				男女共同参画啓発	まちづくり協働課	11	30
③	(3)	h 市民活動の推進と拡充への支援					
				少年センター	こども未来課	3	16
				地域子育て支援拠点施設の整備	交通児童遊園 せとっ子ファミリー交流館 プレイルーム	3	16
				文化体験講座	文化課	8	27
				学びキャンパス	まちづくり協働課	11	30
				地域力の推進	まちづくり協働課	12	31
③	(4)地域の生活環境の向上と安全・安心な地域づくり						
③	(4)	a 温暖化防止・省エネ等への取り組み					
				環境教育の推進	環境課	8	26
				環境に関するイベント・セミナーの開催	環境課	8	28
③	(4)	b 地域清掃・環境美化					
				地域力の推進	まちづくり協働課	12	31
				f 消費生活センターの運営			
			◎	子宮頸がんHPV検査	健康課	1	15
③	(4)	g 火災予防体制の充実					
				消防クラブ	消防課	9	28
③	(4)	i 地域防災力の向上					
				地域力の推進	まちづくり協働課	12	31
③	(4)	j 防犯・交通安全の推進					
				地域力の推進	まちづくり協働課	12	31
③	(4)	k 企業の地域活動参画などのCSR支援・促進					
				男女共同参画啓発	交流学び課	11	30
③	(5)誰もが生涯にわたって学び、郷土に対する誇りと愛着を深める豊かな地域づくり						
③	(5)	a 生涯学習の推進					
				親子ふれあい広場	まちづくり協働課	6	23
				学びキャンパス	まちづくり協働課	11	30
③	(5)	b 図書館サービスの充実					

総合計画			子ども・子育て支援事業計画				
都市像	政策	施策	重点事業	事業名	担当課名	支援事業メニュー	ページ数
				ブックスタート	図書館	4	18
③	(5)	c 生涯スポーツの振興					
				スポーツ教室開催	スポーツ課	5	22
				学びキャンパス	まちづくり協働課	11	30
③	(5)	d 文化財等の伝統文化の継承と陶芸文化の新しい活用					
				ノベルティ・こども創造館	ノベルティ・こども創造館	4	20
③	(5)	f 文化芸術活動の支援や奨励					
				文化体験講座	文化課	8	27