

*瀬戸市の沿革

- 濃尾平野の東、尾張丘陵の一角に位置し、周囲を標高100～300mの小高い山々に囲まれ気候も温暖
- やきものの原料となる良質の陶土やガラスの原料となる珪砂を豊富に含んだ地層があったため、古くから人々が住み、1000年以上と言われる歴史を持つ陶磁器産業で発展してきた。
- 昭和4年に愛知県で5番目に市となる。

* 瀬戸市の人口は？

* 人口：130,233人（平成29年5月1日現在）



平成17年は131,925人

愛知県内14／54市町村

* 世帯：55,004世帯（平成29年5月1日現在）

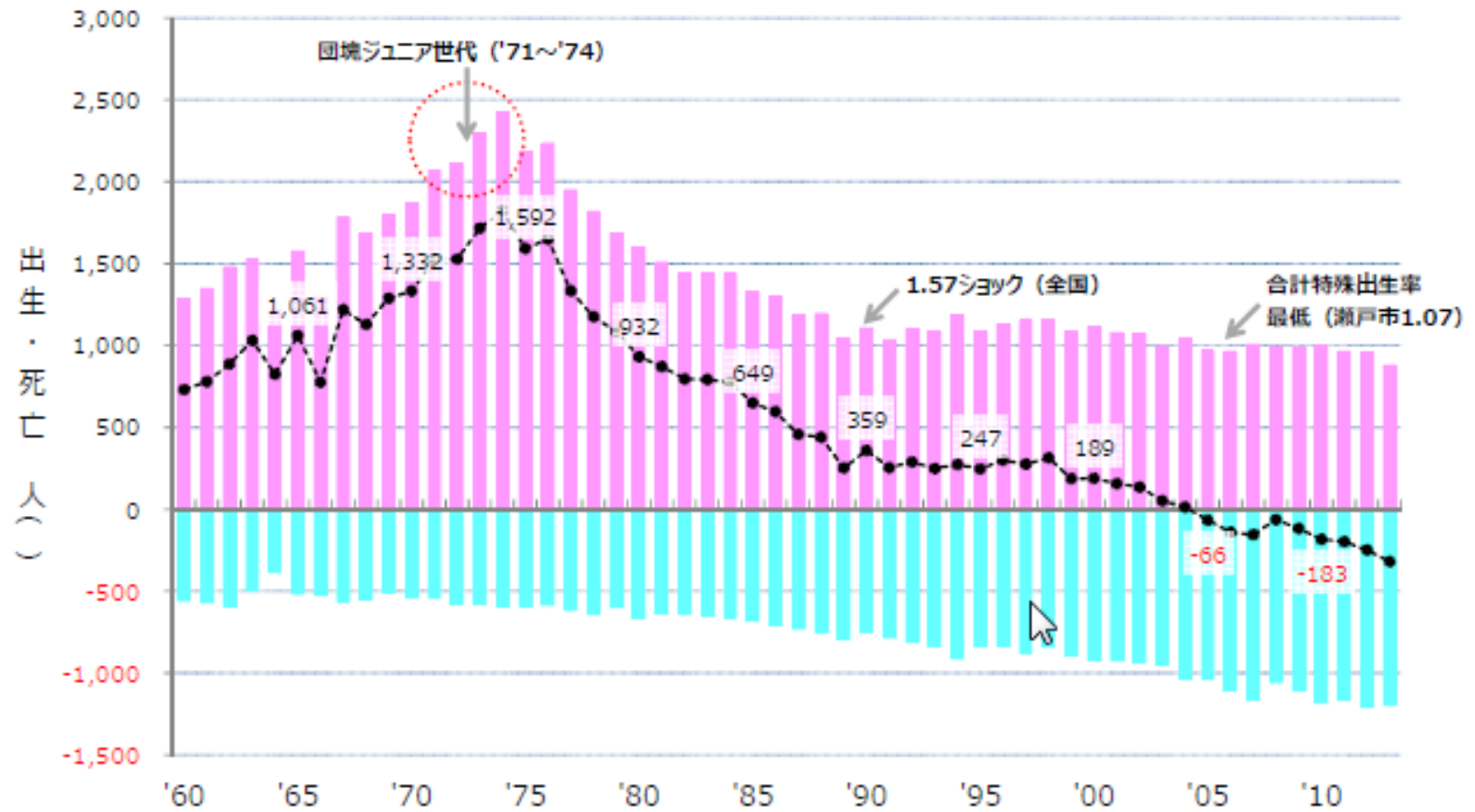
平成17年は48,361世帯



* 人口は減り、世帯数は増えている。

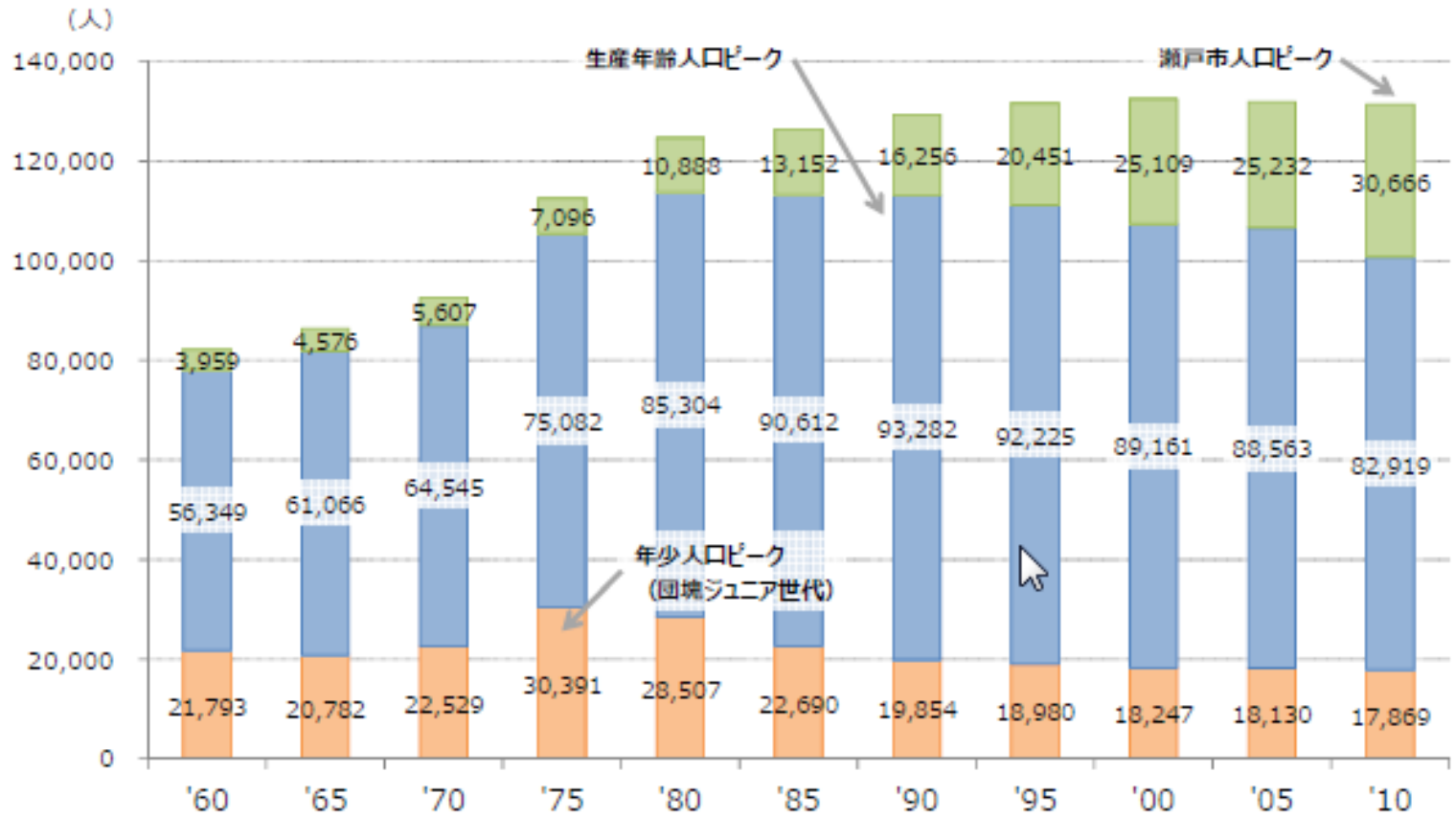
住民登録人口異動（自然増減：出生－死亡）

■ 出生 ■ 死亡 ---●--- 自然増減合計

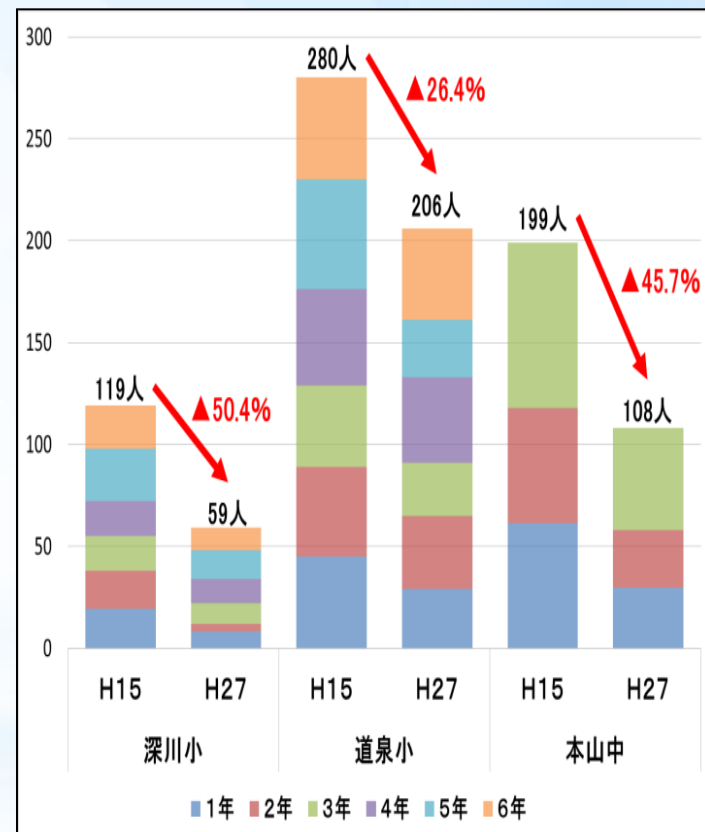
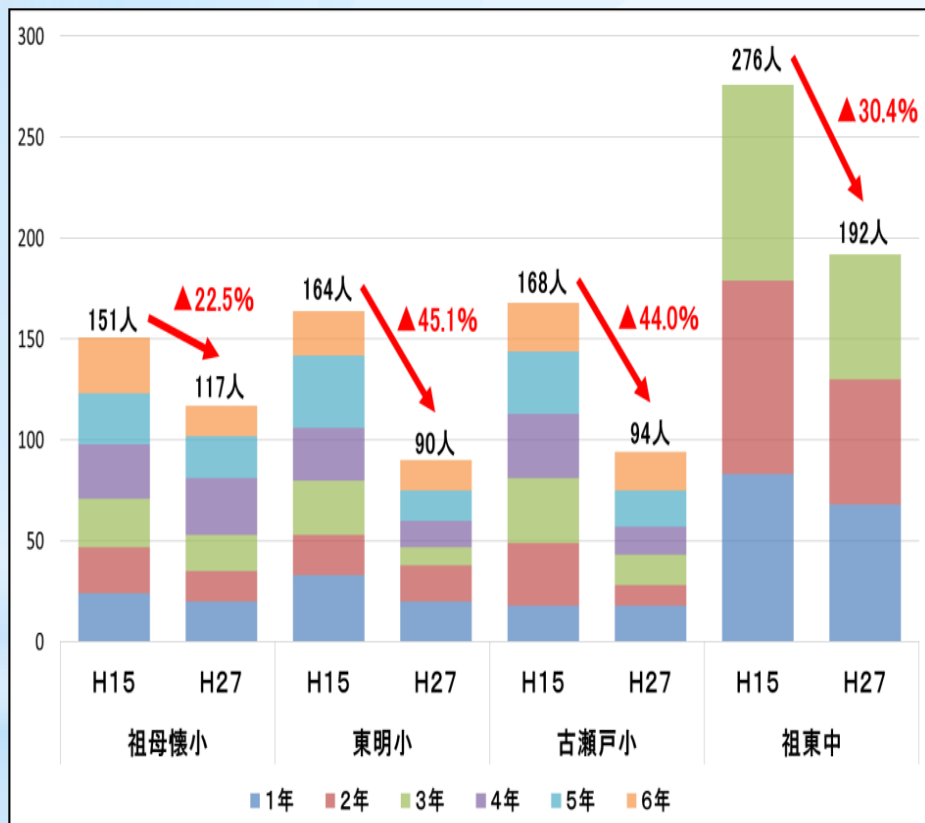


瀬戸市 人口動向 (国勢調査)

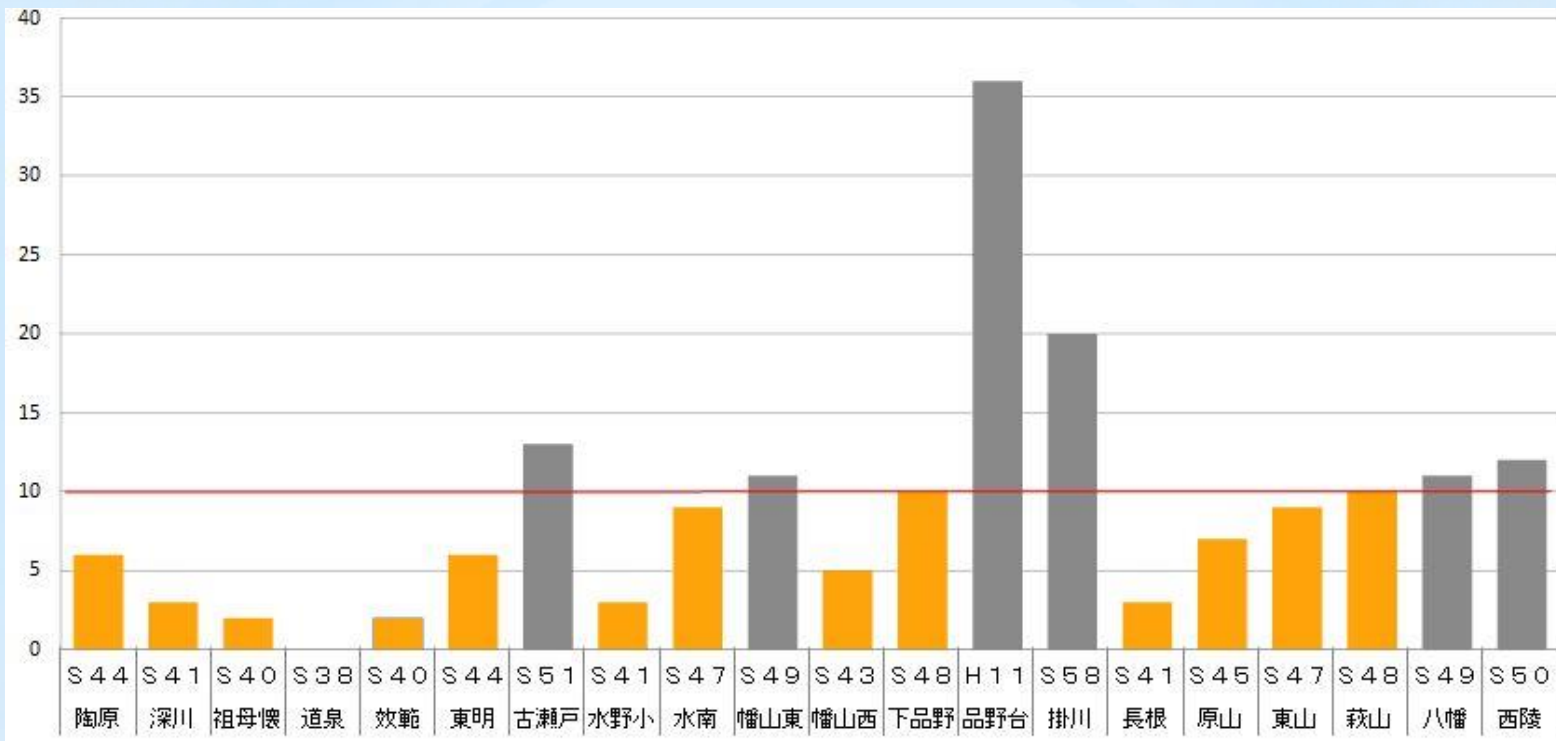
■ 年少人口 (0~14歳) ■ 生産年齢人口 (15~64歳) ■ 老年人口 (65歳~)



* 先ほどの「小中一貫校」で予定されている
小中学校学区では…



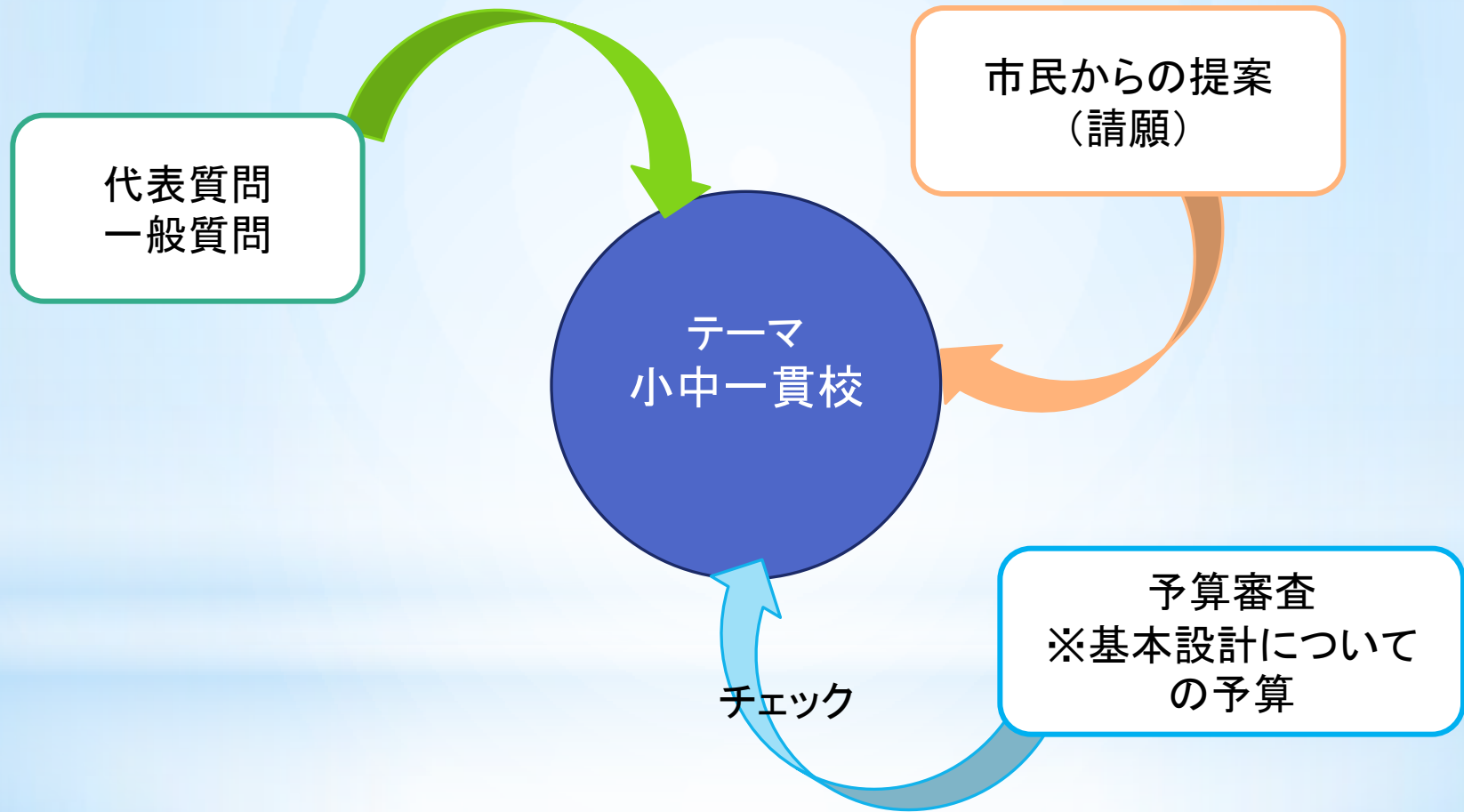
生徒・児童数の減少



学校施設の寿命を50年(RC造の耐用年数)と仮定すると、今後10年以内に8割(23校/28校)の学校施設が寿命を迎えることになります。

施設の寿命などの課題があります。

* テーマ「小中一貫校」について
3月議会(定例会)での議会の関わり



今後も継続して議会のチェック機能の役割を果たしていきます。



* わたしたちの考える
「住みたいまち せと」

6月定例会

- 一般質問から「わたしの考える住みたいまちせと」のテーマとしたいものを選ぶ

フィールドワーク

- テーマ別のグループで調査・研究する。

学生と議員の
意見交換会

- 研究したテーマについて、学生と議員で意見交換する。



12月定例会

- 意見交換したテーマについて、定例会に声を届ける。
- (手法は内容により検討)

動画まとめ

- 高校生や議会来訪者に向けて、今回の一連の活動を知らせる。

コンソ成果
報告会

- 1年の成果を発表する。
- 平成30年2月23日(金)

