

# 生活支援CNの報告

第2層

しなの包括圏域（東明・品野）

# 地域の状況（東明・品野）

人口:14,537人

老年人口:4,759人

高齢化率:32.7 %

（令和元年10月1日現在）

## ＜地域の特徴＞

担当する地域の面積が非常に広く古くから居住する住民が多い。

そのため地域のつながりが昔から強く地域活動が盛んである。

交通機関は名鉄バス、コミュニティバスが通っているが、本数と停留所が少ない。また国道や県道は歩道がないところが多い。



# 主な活動

①

## 地域活動や各種活動の把握

---



・地域の集まりや老人クラブや  
婦人会・地区社協、地域力等  
の会議・行事への出席・出前  
講座による支えあいの啓発・  
活動の把握

# 主な活動 ②

## 地域の住民の声から

---

- ①地区社協・白坂町住民と相談して日程確認
- ②自治会等でのチラシ配布・説明
- ③婦人会の体操や各地域の集まりでの周知
- ④12月23日 買い物ツアーの開催



# 買い物ツアーを実施してわかったこと

---

## わかったこと

- ・危機感を抱えている方は多くあるが、実際に開催をしてみるとなかなか参加者が集まらない。
- ・周知の方法（自治会回覧板・地域の集まりでの紹介）を検討する必要がある。
- ・公共交通機関の充実と高齢者の生活への影響

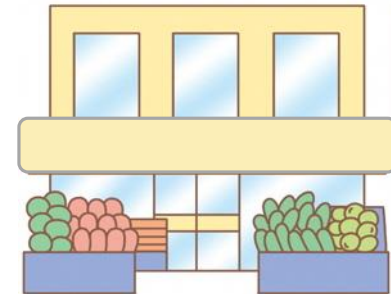
# 地域のスーパー・お店への聞き取り

---

東明連区 の『八百大』



品野連区 の『ゆうびん屋』



## 主な活動 ③

### 地域包括支援センターとの情報共有

---

- 地域包括支援センターの抱えている課題の共有
- 地域で行われている活動の把握・情報の共有  
地域で行われている活動へ一緒に訪問
- 地域にむけての情報提供・情報共有  
(地域ケア会議・地域支えあい会議開催に向けて)