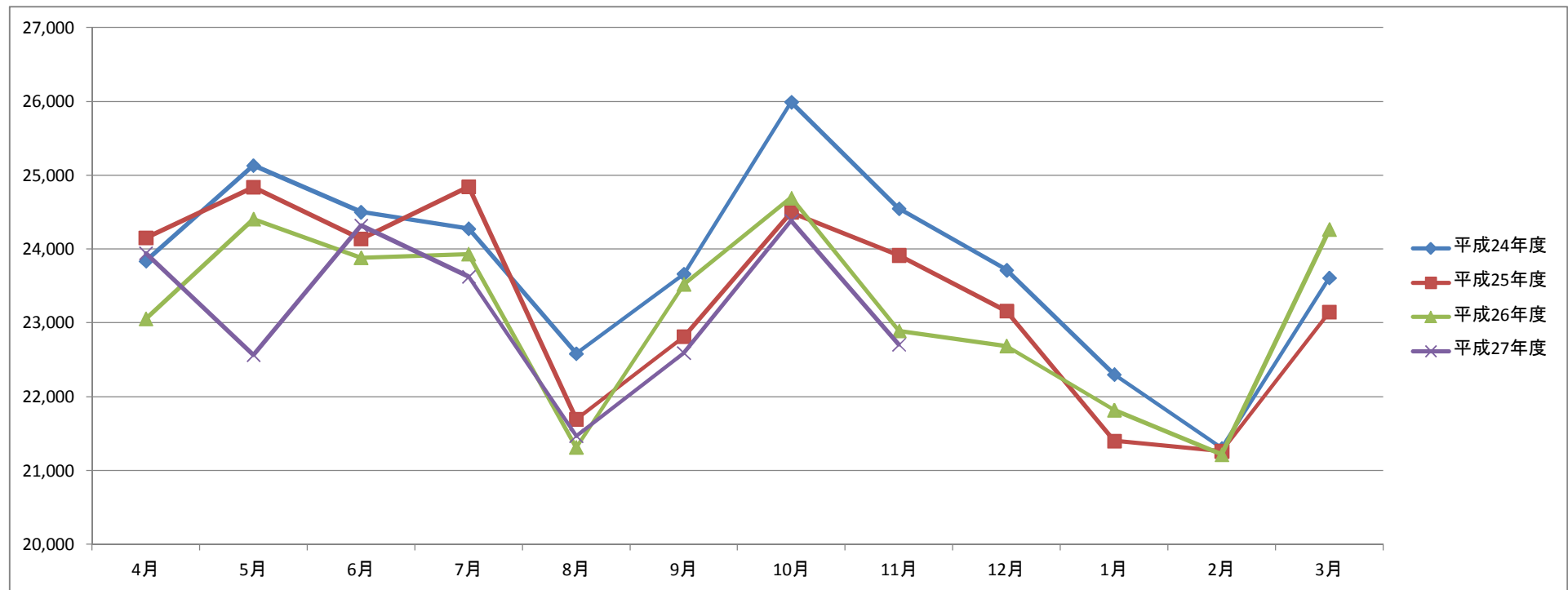


市内基幹バス及びコミュニティバス利用者数（速報）

1 市内基幹バス利用者数

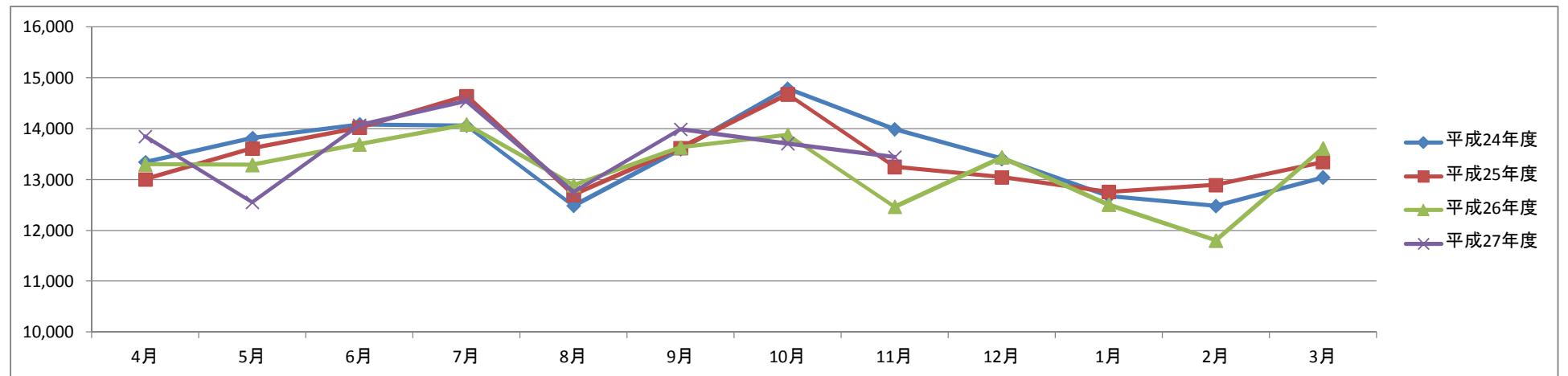
(1) 瀬戸北線

		4月	5月	6月	7月	8月	9月	10月	11月	12月	1月	2月	3月	合計	4月～11月
平成24年度	利用者数	23,837	25,131	24,500	24,276	22,583	23,663	25,990	24,547	23,715	22,301	21,301	23,610	285,454	194,527
	運行便数	1,930	2,000	1,947	2,000	1,983	1,913	2,017	1,947	1,966	1,966	1,807	1,983	23,459	15,737
	一便あたり利用者数	12.35	12.57	12.58	12.14	11.39	12.37	12.89	12.61	12.06	11.34	11.79	11.91	12.17	12.36
平成25年度	利用者数	24,152	24,839	24,138	24,844	21,695	22,815	24,497	23,916	23,160	21,400	21,262	23,147	279,865	190,896
	運行便数	1,947	2,000	1,930	2,017	1,990	1,913	2,017	1,930	1,966	1,966	1,807	1,983	23,466	15,744
	一便あたり利用者数	12.40	12.42	12.51	12.32	10.90	11.93	12.15	12.39	11.78	10.89	11.77	11.67	11.93	12.13
平成26年度	利用者数	23,056	24,405	23,882	23,932	21,315	23,523	24,692	22,891	22,688	21,820	21,217	24,265	277,686	187,696
	運行便数	1,905	1,943	1,905	1,973	1,913	1,890	1,973	1,860	1,928	1,928	1,769	1,973	22,960	15,362
	一便あたり利用者数	12.10	12.56	12.54	12.13	11.14	12.45	12.51	12.31	11.77	11.32	11.99	12.30	12.09	12.22
平成27年度	利用者数	23,946	22,567	24,320	23,624	21,470	22,591	24,381	22,707					185,606	185,606
	運行便数	1,905	1,913	1,920	1,973	1,928	1,875	1,958	1,837					15,309	15,309
	一便あたり利用者数	12.57	11.80	12.67	11.97	11.14	12.05	12.45	12.36	#DIV/0!	#DIV/0!	#DIV/0!	#DIV/0!	12.12	12.12
前年度利用者数比較		890	-1,838	438	-308	155	-932	-311	-184						-2,090



(2) 水野循環線及びみずの坂線

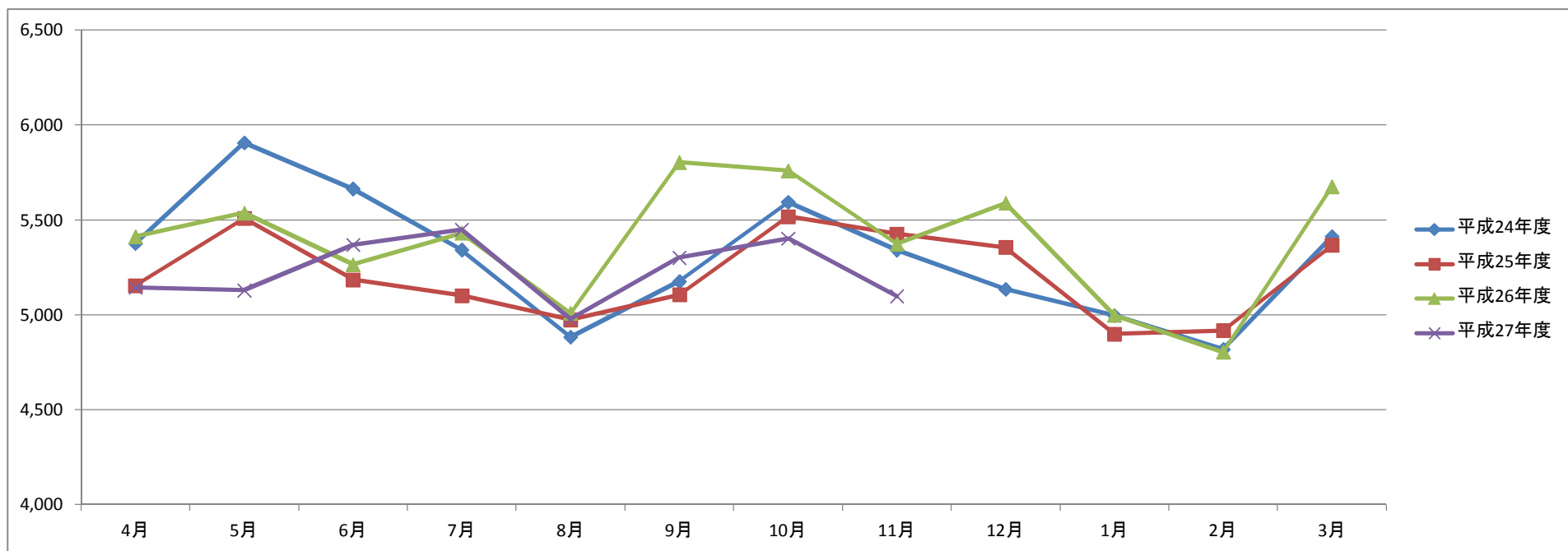
			4月	5月	6月	7月	8月	9月	10月	11月	12月	1月	2月	3月	合計	4月～11月
平成24年度	水野循環線	利用者数	7,659	7,502	7,596	7,393	6,753	7,113	7,564	7,408	7,281	6,714	6,550	7,106	86,639	58,988
		運行便数	620	641	621	641	640	619	642	621	639	639	579	640	7,542	5,045
		1便あたり利用者数	12.35	11.70	12.23	11.53	10.55	11.49	11.78	11.93	11.39	10.51	11.31	11.10	11.49	11.69
	みずの坂線	利用者数	5,684	6,317	6,488	6,665	5,732	6,483	7,227	6,582	6,127	5,959	5,930	5,936	75,130	51,178
		運行便数	880	910	882	910	908	878	912	882	906	906	822	908	10,704	7,162
		1便あたり利用者数	6.46	6.94	7.36	7.32	6.31	7.38	7.92	7.46	6.76	6.58	7.21	6.54	7.02	7.15
合計	利用者数	13,343	13,819	14,084	14,058	12,485	13,596	14,791	13,990	13,408	12,673	12,480	13,042	161,769	110,166	
平成25年度	水野循環線	利用者数	7,087	7,231	7,197	7,529	6,797	6,946	7,684	7,053	7,022	6,967	6,968	7,262	85,743	57,524
		運行便数	621	641	620	642	639	619	642	620	639	639	579	640	7,541	5,044
		1便あたり利用者数	11.41	11.28	11.61	11.73	10.64	11.22	11.97	11.38	10.99	10.90	12.03	11.35	11.37	11.40
	みずの坂線	利用者数	5,916	6,380	6,825	7,113	5,903	6,675	6,993	6,197	6,023	5,790	5,925	6,083	75,823	52,002
		運行便数	882	910	880	912	906	878	912	880	906	906	822	908	10,702	7,160
		1便あたり利用者数	6.71	7.01	7.76	7.80	6.52	7.60	7.67	7.04	6.65	6.39	7.21	6.70	7.08	7.26
合計	利用者数	13,003	13,611	14,022	14,642	12,700	13,621	14,677	13,250	13,045	12,757	12,893	13,345	161,566	109,526	
平成26年度	水野循環線	利用者数	7,194	7,053	7,277	7,140	6,666	7,079	7,189	6,674	7,173	6,491	6,245	7,138	83,319	56,272
		運行便数	621	640	621	642	638	620	642	618	639	639	579	642	7,541	5,042
		1便あたり利用者数	11.58	11.02	11.72	11.12	10.45	11.42	11.20	10.80	11.23	10.16	10.79	11.12	11.05	11.16
	みずの坂線	利用者数	6,106	6,235	6,415	6,945	6,222	6,554	6,693	5,792	6,262	6,015	5,556	6,474	75,269	50,962
		運行便数	882	908	882	912	904	880	912	876	906	906	822	912	10,702	7,156
		1便あたり利用者数	6.92	6.87	7.27	7.62	6.88	7.45	7.34	6.61	6.91	6.64	6.76	7.10	7.03	7.12
合計	利用者数	13,300	13,288	13,692	14,085	12,888	13,633	13,882	12,466	13,435	12,506	11,801	13,612	158,588	107,234	
平成27年度	水野循環線	利用者数	7,495	6,933	7,430	7,621	6,875	7,484	7,226	7,087					58,151	58,151
		運行便数	621	638	622	642	639	619	641	619					5,041	5,041
		1便あたり利用者数	12.07	10.87	11.95	11.87	10.76	12.09	11.27	11.45	#DIV/0!	#DIV/0!	#DIV/0!	#DIV/0!	11.54	11.54
	みずの坂線	利用者数	6,354	5,622	6,640	6,927	5,880	6,507	6,484	6,357					50,771	50,771
		運行便数	882	904	884	912	906	878	910	878					7,154	7,154
		1便あたり利用者数	7.20	6.22	7.51	7.60	6.49	7.41	7.13	7.24	#DIV/0!	#DIV/0!	#DIV/0!	#DIV/0!	7.10	7.10
合計	利用者数	13,849	12,555	14,070	14,548	12,755	13,991	13,710	13,444					108,922	108,922	
前年度利用者数比較			549	-733	378	463	-133	358	-172	978						1,688



グラフ：月別利用者数

(3) 赤津線

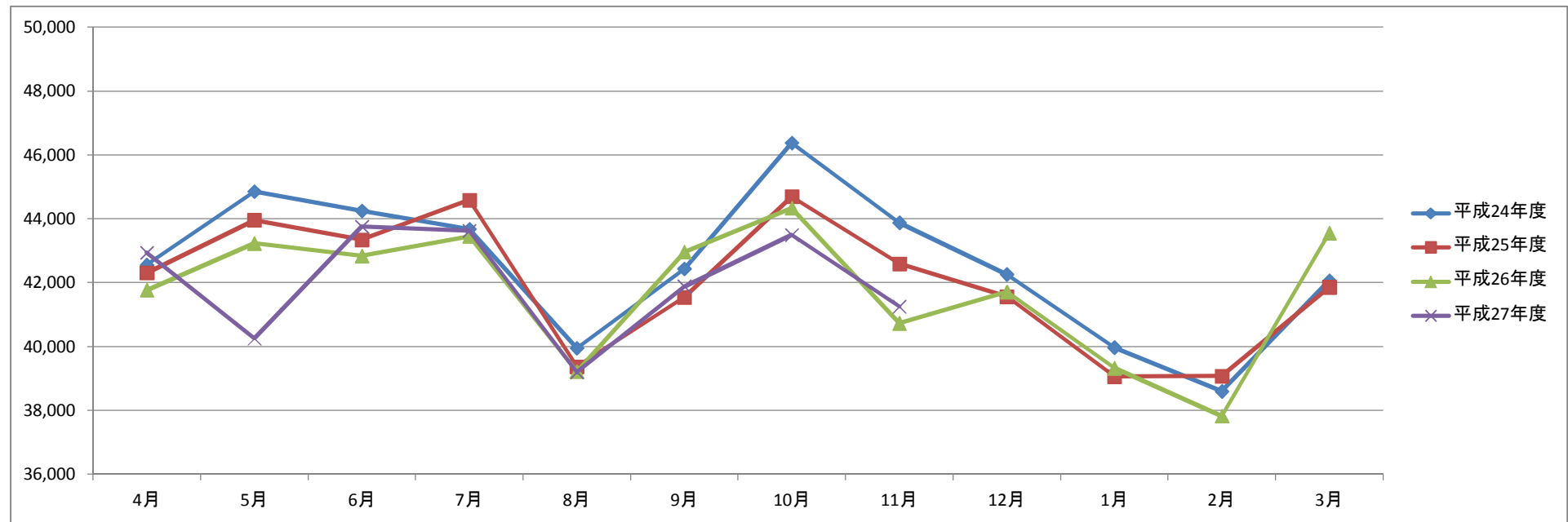
		4月	5月	6月	7月	8月	9月	10月	11月	12月	1月	2月	3月	合計	4月～11月
平成24年度	利用者数	5,376	5,906	5,664	5,342	4,883	5,176	5,594	5,341	5,135	4,996	4,818	5,413	63,644	43,282
	運行便数	1,150	1,190	1,155	1,190	1,185	1,145	1,195	1,155	1,180	1,180	1,075	1,185	13,985	9,365
	一便あたり利用者数	4.67	4.96	4.90	4.49	4.12	4.52	4.68	4.62	4.35	4.23	4.48	4.57	4.55	4.62
平成25年度	利用者数	5,154	5,508	5,185	5,102	4,974	5,106	5,518	5,426	5,356	4,899	4,917	5,367	62,512	41,973
	運行便数	1,155	1,190	1,150	1,195	1,180	1,145	1,195	1,160	1,180	1,180	1,075	1,185	13,990	9,370
	一便あたり利用者数	4.46	4.63	4.51	4.27	4.22	4.46	4.62	4.68	4.54	4.15	4.57	4.53	4.47	4.48
平成26年度	利用者数	5,412	5,537	5,265	5,430	5,009	5,803	5,759	5,374	5,588	4,998	4,804	5,676	64,655	43,589
	運行便数	1,146	1,174	1,146	1,186	1,162	1,140	1,186	1,128	1,180	1,180	1,075	1,213	13,916	9,268
	一便あたり利用者数	4.72	4.72	4.59	4.58	4.31	5.09	4.86	4.76	4.74	4.24	4.47	4.68	4.65	4.70
平成27年度	利用者数	5,144	5,129	5,368	5,449	4,977	5,301	5,402	5,098					41,868	41,868
	運行便数	1,155	1,188	1,160	1,195	1,180	1,145	1,190	1,145					9,358	9,358
	一便あたり利用者数	4.45	4.32	4.63	4.56	4.22	4.63	4.54	4.45	#DIV/0!	#DIV/0!	#DIV/0!	#DIV/0!	4.47	4.47
前年度利用者数比較		-268	-408	103	19	-32	-502	-357	-276						-1,721



グラフ：月別利用者数

(4) 市内基幹バス計

		4月	5月	6月	7月	8月	9月	10月	11月	12月	1月	2月	3月	合計	4月～11月
平成24年度	利用者数	42,556	44,856	44,248	43,676	39,951	42,435	46,375	43,878	42,258	39,970	38,599	42,065	510,867	347,975
	運行便数	4,580	4,741	4,605	4,741	4,716	4,555	4,766	4,605	4,691	4,691	4,283	4,716	55,690	37,309
	一便あたり利用者数	9.29	9.46	9.61	9.21	8.47	9.32	9.73	9.53	9.01	8.52	9.01	8.92	9.17	9.33
平成25年度	利用者数	42,309	43,958	43,345	44,588	39,369	41,542	44,692	42,592	41,561	39,056	39,072	41,859	503,943	342,395
	運行便数	4,605	4,741	4,580	4,766	4,715	4,555	4,766	4,590	4,691	4,691	4,283	4,716	55,699	37,318
	一便あたり利用者数	9.19	9.27	9.46	9.36	8.35	9.12	9.38	9.28	8.86	8.33	9.12	8.88	9.05	9.18
平成26年度	利用者数	41,768	43,230	42,839	43,447	39,212	42,959	44,333	40,731	41,711	39,324	37,822	43,553	500,929	338,519
	運行便数	4,554	4,665	4,554	4,713	4,617	4,530	4,713	4,482	4,653	4,653	4,245	4,740	55,119	36,828
	一便あたり利用者数	9.17	9.27	9.41	9.22	8.49	9.48	9.41	9.09	8.96	8.45	8.91	9.19	9.09	9.19
平成27年度	利用者数	42,939	40,251	43,758	43,621	39,202	41,883	43,493	41,249					336,396	336,396
	運行便数	4,563	4,643	4,586	4,722	4,653	4,517	4,699	4,479					36,862	36,862
	一便あたり利用者数	9.41	8.67	9.54	9.24	8.43	9.27	9.26	9.21	#DIV/0!	#DIV/0!	#DIV/0!	#DIV/0!	9.13	9.13
前年度利用者数比較		1,171	-2,979	919	174	-10	-1,076	-840	518						-2,123

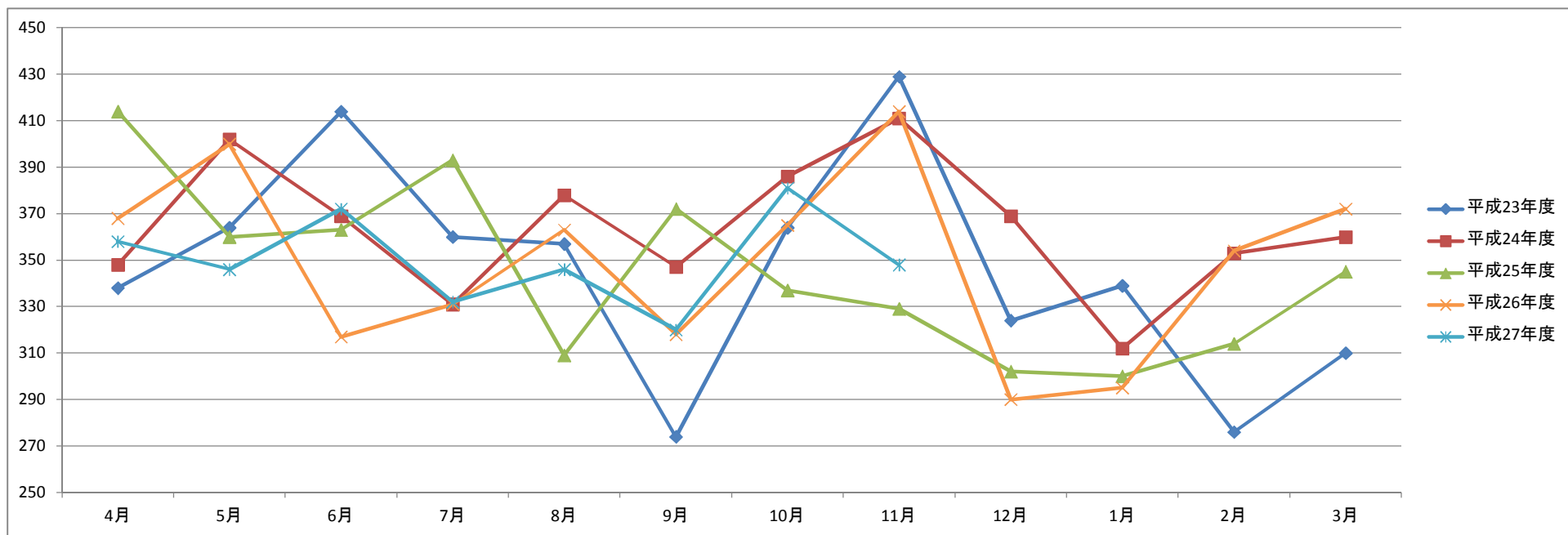


グラフ：月別利用者数

2 コミュニティバス利用者数

(1) 下半田川線 (火・木・土 運行)

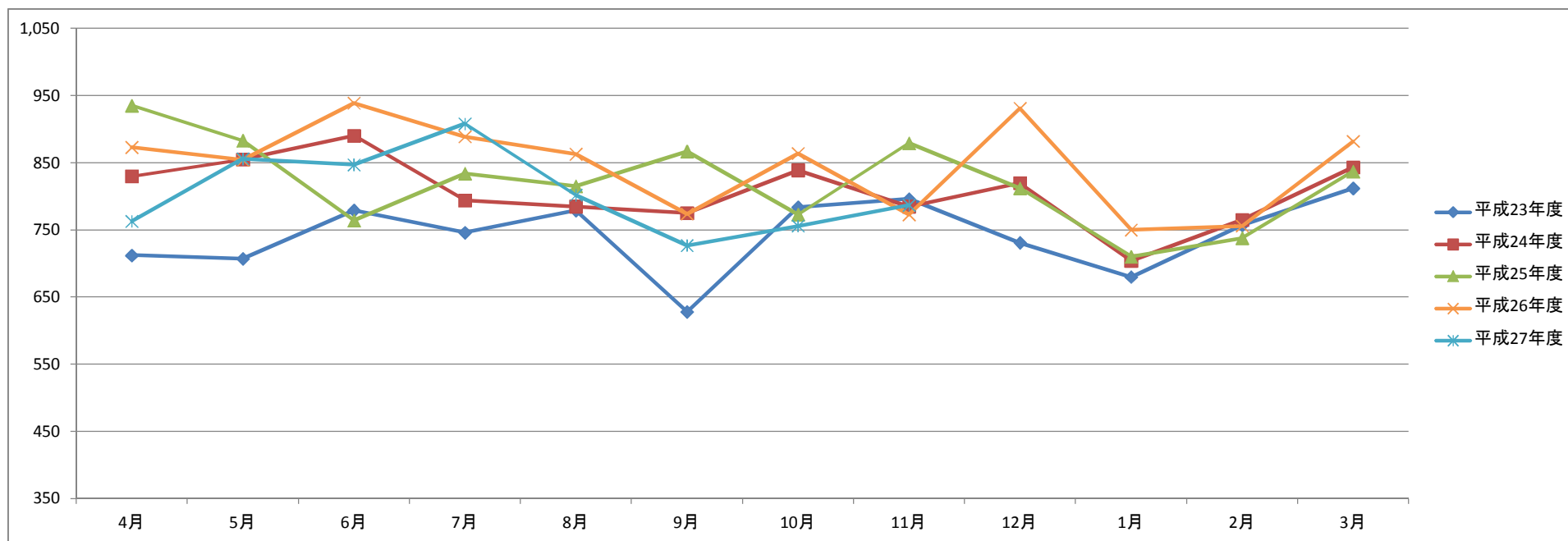
		4月	5月	6月	7月	8月	9月	10月	11月	12月	1月	2月	3月	合計	4月～11月
平成23年度	利用者数	338	364	414	360	357	274	364	429	324	339	276	310	4,149	2,900
	運行便数	169	169	169	169	169	161	169	169	156	156	156	182	1,994	1,344
	一便あたり利用者数	2.00	2.15	2.45	2.13	2.11	1.70	2.15	2.54	2.08	2.17	1.77	1.70	2.08	2.16
平成24年度	利用者数	348	402	369	331	378	347	386	411	369	312	353	360	4,366	2,972
	運行便数	156	182	169	169	169	169	169	169	156	156	156	169	1,989	1,352
	一便あたり利用者数	2.23	2.21	2.18	1.96	2.24	2.05	2.28	2.43	2.37	2.00	2.26	2.13	2.20	2.20
平成25年度	利用者数	414	360	363	393	309	372	337	329	302	300	314	345	4,138	2,877
	運行便数	156	156	156	156	168	144	168	156	144	144	144	156	1,848	1,260
	一便あたり利用者数	2.65	2.31	2.33	2.52	1.84	2.58	2.01	2.11	2.10	2.08	2.18	2.21	2.24	2.28
平成26年度	利用者数	368	400	317	331	363	318	365	414	290	295	354	372	4,187	2,876
	運行便数	156	168	144	168	156	156	156	156	144	144	144	156	1,848	1,260
	一便あたり利用者数	2.36	2.38	2.20	1.97	2.33	2.04	2.34	2.65	2.01	2.05	2.46	2.38	2.27	2.28
平成27年度	利用者数	358	346	372	332	346	320	381	348					2,803	2,803
	運行便数	156	156	156	156	156	156	168	144					1,248	1,248
	一便あたり利用者数	2.29	2.22	2.38	2.13	2.22	2.05	2.27	2.42					2.25	2.25
前年度利用者数比較		-10	-54	55	1	-17	2	16	-66						-73



グラフ：月別利用者数

(2) 曾野線 (月・水・金・日 運行)

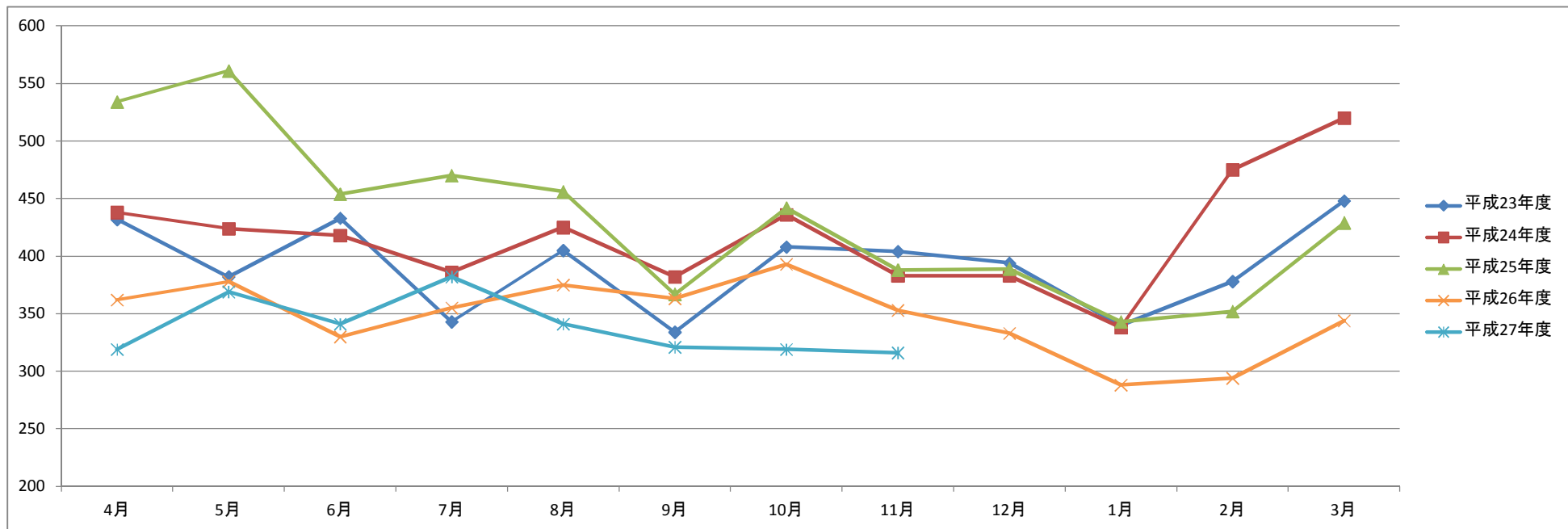
		4月	5月	6月	7月	8月	9月	10月	11月	12月	1月	2月	3月	合計	4月～11月
平成23年度	利用者数	712	707	779	746	779	628	784	796	731	680	757	812	8,911	5,931
	運行便数	238	252	238	252	252	224	252	238	224	224	238	238	2,870	1,946
	一便あたり利用者数	2.99	2.81	3.27	2.96	3.09	2.80	3.11	3.34	3.26	3.04	3.18	3.41	3.10	3.05
平成24年度	利用者数	830	855	890	794	785	775	839	785	820	704	765	843	9,685	6,553
	運行便数	252	238	238	252	252	238	252	238	224	224	224	252	2,884	1,960
	一便あたり利用者数	3.29	3.59	3.74	3.15	3.12	3.26	3.33	3.30	3.66	3.14	3.42	3.35	3.36	3.34
平成25年度	利用者数	935	883	764	834	815	867	773	879	812	710	738	837	9,847	6,750
	運行便数	238	252	238	252	238	252	238	238	224	224	224	252	2,870	1,946
	一便あたり利用者数	3.93	3.50	3.21	3.31	3.42	3.44	3.25	3.69	3.63	3.17	3.29	3.32	3.43	3.47
平成26年度	利用者数	873	854	939	889	863	774	864	773	931	750	756	882	10,148	6,829
	運行便数	238	238	252	238	252	238	252	238	224	224	224	252	2,870	1,946
	一便あたり利用者数	3.67	3.59	3.73	3.74	3.42	3.25	3.43	3.25	4.16	3.35	3.38	3.50	3.54	3.51
平成27年度	利用者数	763	856	847	908	802	727	756	787					6,446	6,446
	運行便数	238	252	238	252	252	238	238	252					1,960	1,960
	一便あたり利用者数	3.21	3.40	3.56	3.60	3.18	3.05	3.18	3.12					3.29	3.29
前年度利用者数比較		-110	2	-92	19	-61	-47	-108	14						-383



グラフ：月別利用者数

(3) 上半田川線

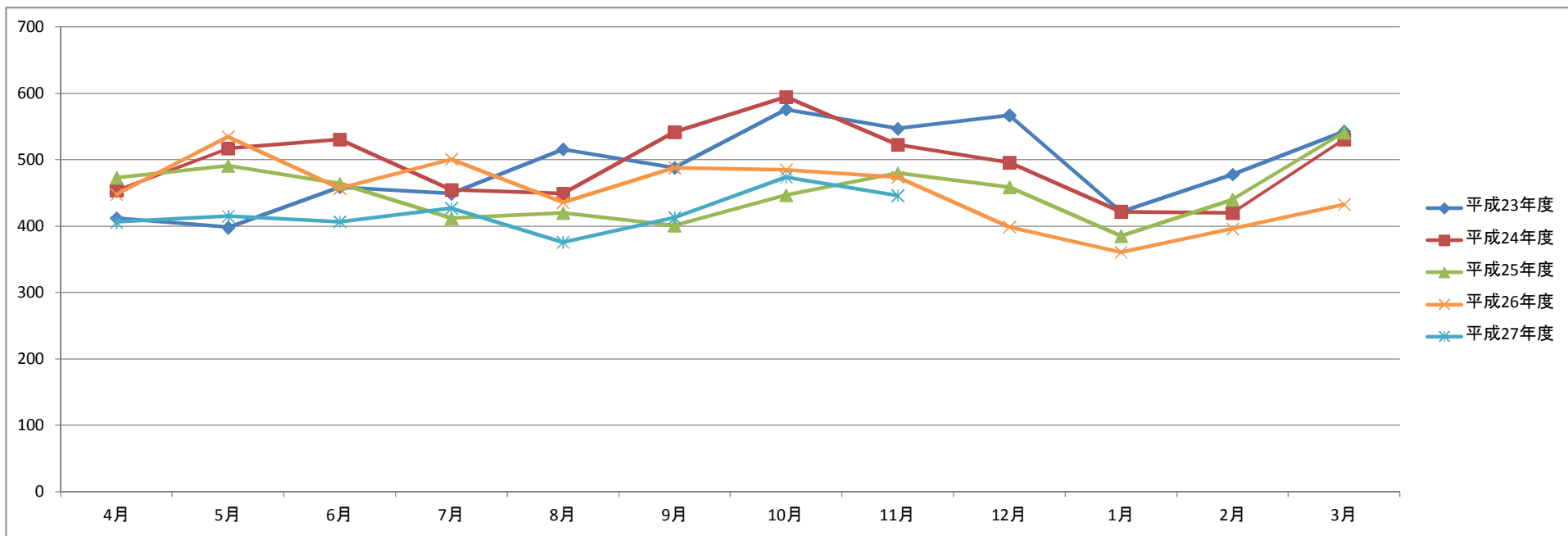
		4月	5月	6月	7月	8月	9月	10月	11月	12月	1月	2月	3月	合計	4月～11月
平成23年度	利用者数	432	382	433	343	405	334	408	404	394	340	378	448	4,701	3,141
	運行便数	300	310	300	310	310	300	310	300	280	280	290	310	3,600	2,440
	一便あたり利用者数	1.44	1.23	1.44	1.11	1.31	1.11	1.32	1.35	1.41	1.21	1.30	1.45	1.31	1.29
平成24年度	利用者数	438	424	418	386	425	382	436	383	383	338	475	520	5,008	3,292
	運行便数	300	310	300	310	310	300	310	300	280	280	280	310	3,590	2,440
	一便あたり利用者数	1.46	1.37	1.39	1.25	1.37	1.27	1.41	1.28	1.37	1.21	1.70	1.68	1.39	1.35
平成25年度	利用者数	534	561	454	470	456	367	442	388	389	343	352	429	5,185	3,672
	運行便数	300	310	300	310	310	300	310	300	280	280	280	310	3,590	2,440
	一便あたり利用者数	1.78	1.81	1.51	1.52	1.47	1.22	1.43	1.29	1.39	1.23	1.26	1.38	1.44	1.50
平成26年度	利用者数	362	378	330	355	375	363	393	353	333	288	294	344	4,168	2,909
	運行便数	300	310	300	310	310	300	310	300	280	280	280	310	3,590	2,440
	一便あたり利用者数	1.21	1.22	1.10	1.15	1.21	1.21	1.27	1.18	1.19	1.03	1.05	1.11	1.16	1.19
平成27年度	利用者数	319	369	341	382	341	321	319	316					2,708	2,708
	運行便数	300	310	300	310	310	300	310	300					2,440	2,440
	一便あたり利用者数	1.06	1.19	1.14	1.23	1.10	1.07	1.03	1.05					1.11	1.11
前年度利用者数比較		-43	-9	11	27	-34	-42	-74	-37						-201



グラフ：月別利用者数

(4) 片草線

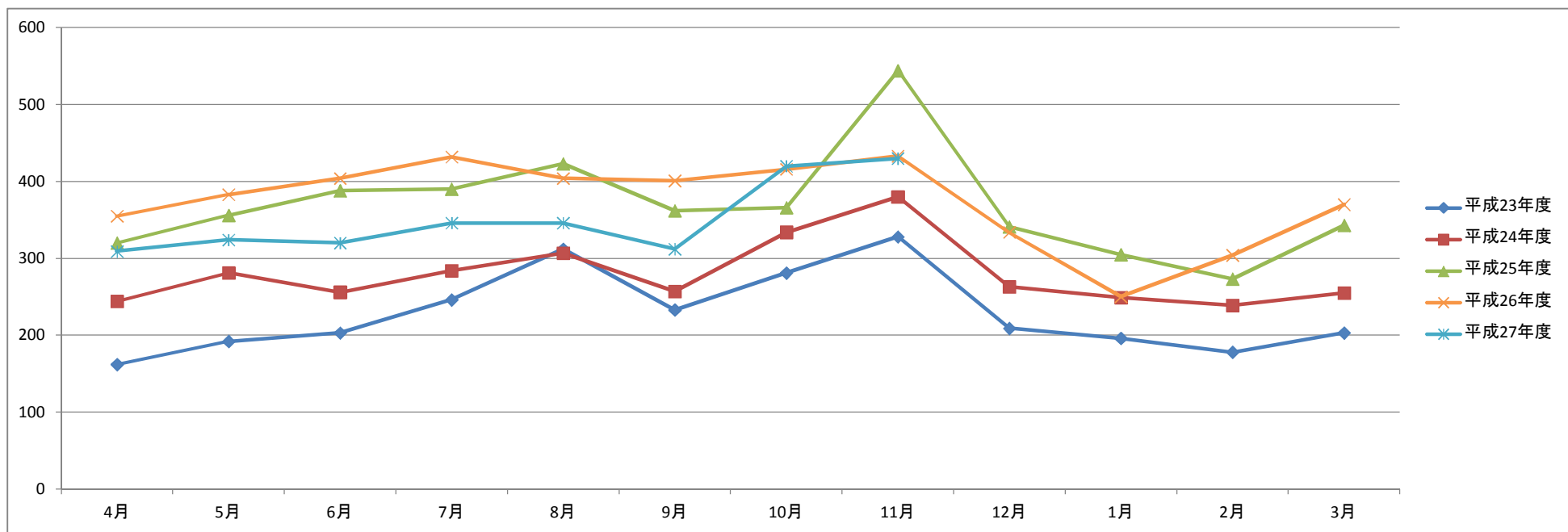
		4月	5月	6月	7月	8月	9月	10月	11月	12月	1月	2月	3月	合計	4月～11月
平成23年度	利用者数	412	398	459	449	516	488	576	547	567	422	478	543	5,855	3,845
	運行便数	330	341	330	341	341	330	341	330	308	308	319	341	3,960	2,684
	一便あたり利用者数	1.25	1.17	1.39	1.32	1.51	1.48	1.69	1.66	1.84	1.37	1.50	1.59	1.48	1.43
平成24年度	利用者数	454	517	531	455	449	542	595	523	496	422	420	531	5,935	4,066
	運行便数	330	341	330	341	341	330	341	330	308	308	308	341	3,949	2,684
	一便あたり利用者数	1.38	1.52	1.61	1.33	1.32	1.64	1.74	1.58	1.61	1.37	1.36	1.56	1.50	1.51
平成25年度	利用者数	473	491	464	412	420	401	447	480	459	385	440	541	5,413	3,588
	運行便数	300	310	300	310	310	300	310	300	280	280	280	310	3,590	2,440
	一便あたり利用者数	1.58	1.58	1.55	1.33	1.35	1.34	1.44	1.60	1.64	1.38	1.57	1.75	1.51	1.47
平成26年度	利用者数	448	535	457	501	436	488	485	474	399	361	396	433	5,413	3,824
	運行便数	300	310	300	310	310	300	310	300	280	280	280	310	3,590	2,440
	一便あたり利用者数	1.49	1.73	1.52	1.62	1.41	1.63	1.56	1.58	1.43	1.29	1.41	1.40	1.51	1.57
平成27年度	利用者数	406	415	407	427	376	413	474	446					3,364	3,364
	運行便数	300	310	300	310	310	300	310	300					2,440	2,440
	一便あたり利用者数	1.35	1.34	1.36	1.38	1.21	1.38	1.53	1.49					1.38	1.38
前年度利用者数比較		-42	-120	-50	-74	-60	-75	-11	-28						-460



グラフ： 月別利用者数

(5) 岩屋堂線

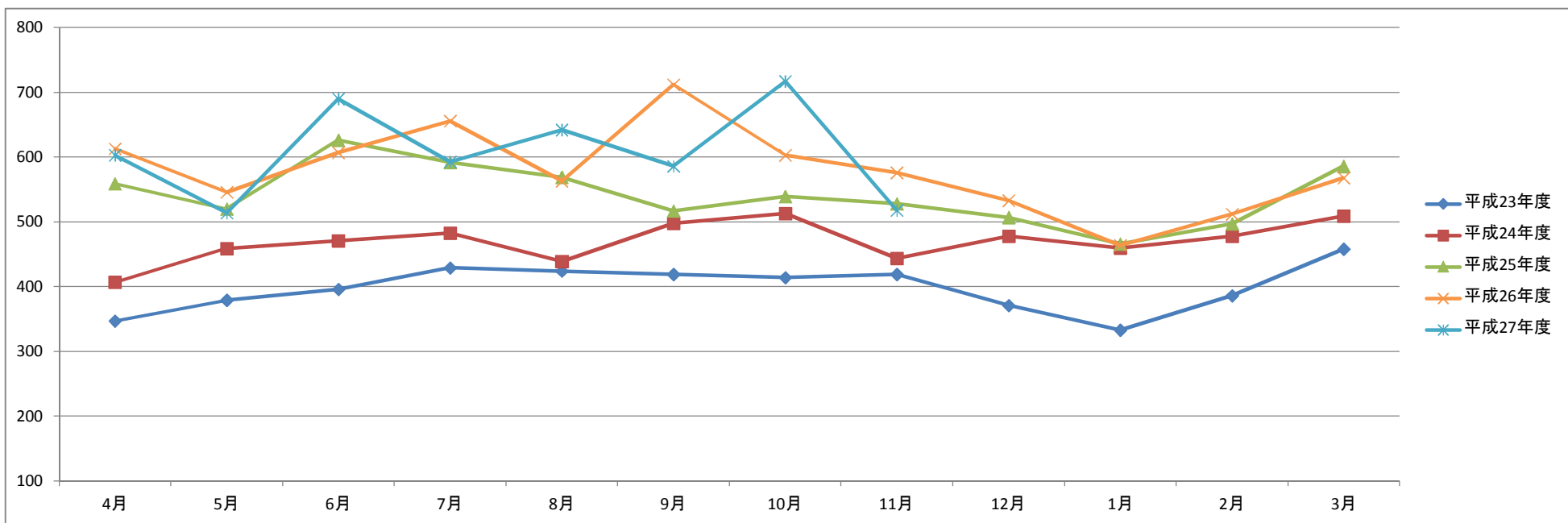
		4月	5月	6月	7月	8月	9月	10月	11月	12月	1月	2月	3月	合計	4月～11月
平成23年度	利用者数	162	192	203	246	312	233	281	328	209	196	178	203	2,743	1,957
	運行便数	300	310	300	310	310	300	310	300	280	280	290	310	3,600	2,440
	一便あたり利用者数	0.54	0.62	0.68	0.79	1.01	0.78	0.91	1.09	0.75	0.70	0.61	0.65	0.76	0.80
平成24年度	利用者数	244	281	256	284	307	257	334	380	263	249	239	255	3,349	2,343
	運行便数	300	310	300	310	310	300	310	300	280	280	280	310	3,590	2,440
	一便あたり利用者数	0.81	0.91	0.85	0.92	0.99	0.86	1.08	1.27	0.94	0.89	0.85	0.82	0.93	0.96
平成25年度	利用者数	320	356	388	390	423	362	366	544	341	305	273	343	4,411	3,149
	運行便数	300	310	300	310	310	300	310	300	280	280	280	310	3,590	2,440
	一便あたり利用者数	1.07	1.15	1.29	1.26	1.36	1.21	1.18	1.81	1.22	1.09	0.98	1.11	1.23	1.29
平成26年度	利用者数	355	383	404	432	404	401	416	433	334	250	304	370	4,486	3,228
	運行便数	300	310	300	310	310	300	310	300	280	280	280	310	3,590	2,440
	一便あたり利用者数	1.18	1.24	1.35	1.39	1.30	1.34	1.34	1.44	1.19	0.89	1.09	1.19	1.25	1.32
平成27年度	利用者数	309	324	320	346	346	312	420	430					2,807	2,807
	運行便数	300	310	300	310	310	300	310	300					2,440	2,440
	一便あたり利用者数	1.03	1.05	1.07	1.12	1.12	1.04	1.35	1.43					1.15	1.15
前年度利用者数比較		-46	-59	-84	-86	-58	-89	4	-3						-421



グラフ：月別利用者数

(6) 本地線 (月・火・木・土 運行)

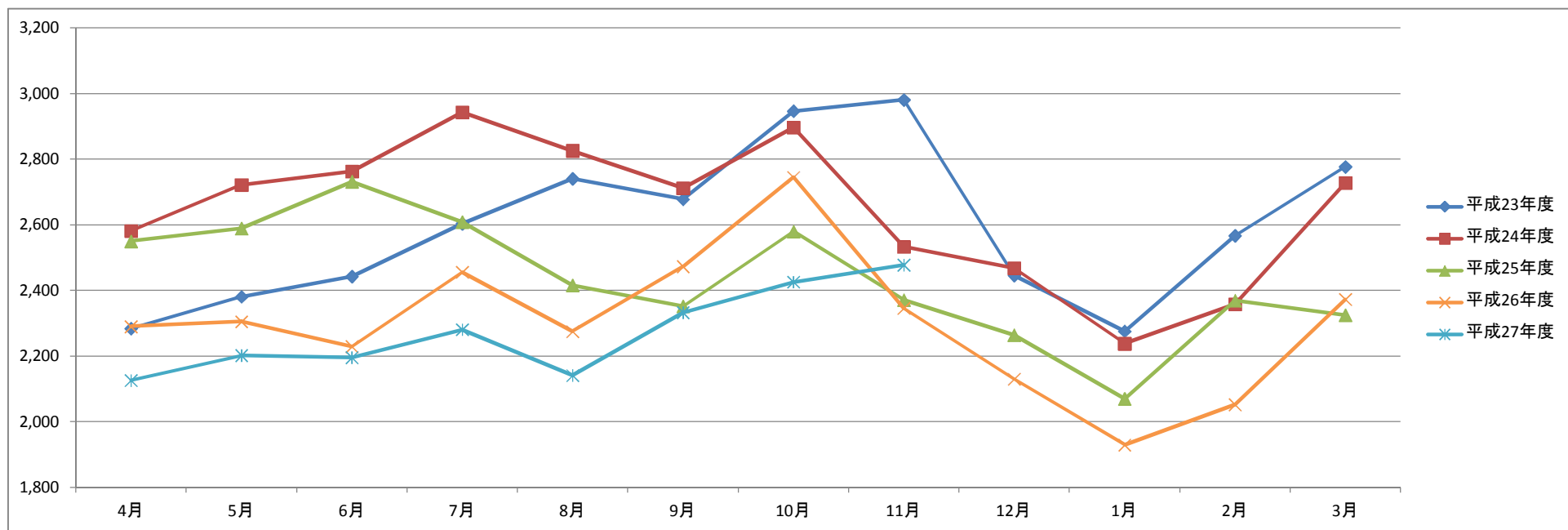
		4月	5月	6月	7月	8月	9月	10月	11月	12月	1月	2月	3月	合計	4月～11月
平成23年度	利用者数	347	379	396	429	424	419	414	419	371	333	386	458	4,775	3,227
	運行便数	238	252	238	238	252	230	252	238	224	224	224	252	2,862	1,938
	一便あたり利用者数	1.46	1.50	1.66	1.80	1.68	1.82	1.64	1.76	1.66	1.49	1.72	1.82	1.67	1.67
平成24年度	利用者数	407	459	471	483	439	498	513	444	478	460	478	509	5,639	3,714
	運行便数	238	252	238	252	238	238	252	238	224	224	224	238	2,856	1,946
	一便あたり利用者数	1.71	1.82	1.98	1.92	1.84	2.09	2.04	1.87	2.13	2.05	2.13	2.14	1.97	1.91
平成25年度	利用者数	559	520	626	592	569	517	539	528	507	466	497	586	6,506	4,450
	運行便数	252	238	238	252	252	238	252	238	224	224	224	252	2,884	1,960
	一便あたり利用者数	2.22	2.18	2.63	2.35	2.26	2.17	2.14	2.22	2.26	2.08	2.22	2.33	2.26	2.27
平成26年度	利用者数	613	546	607	656	563	712	603	576	533	464	512	568	6,953	4,876
	運行便数	238	252	238	252	238	252	238	238	224	224	224	252	2,870	1,946
	一便あたり利用者数	2.58	2.17	2.55	2.60	2.37	2.83	2.53	2.42	2.38	2.07	2.29	2.25	2.42	2.51
平成27年度	利用者数	603	514	690	593	642	586	717	518					4,863	4,863
	運行便数	238	238	252	238	252	238	252	238					1,946	1,946
	一便あたり利用者数	2.53	2.16	2.74	2.49	2.55	2.46	2.85	2.18					2.50	2.50
前年度利用者数比較		-10	-32	83	-63	79	-126	114	-58						-13



グラフ：月別利用者数

(7) 上之山線

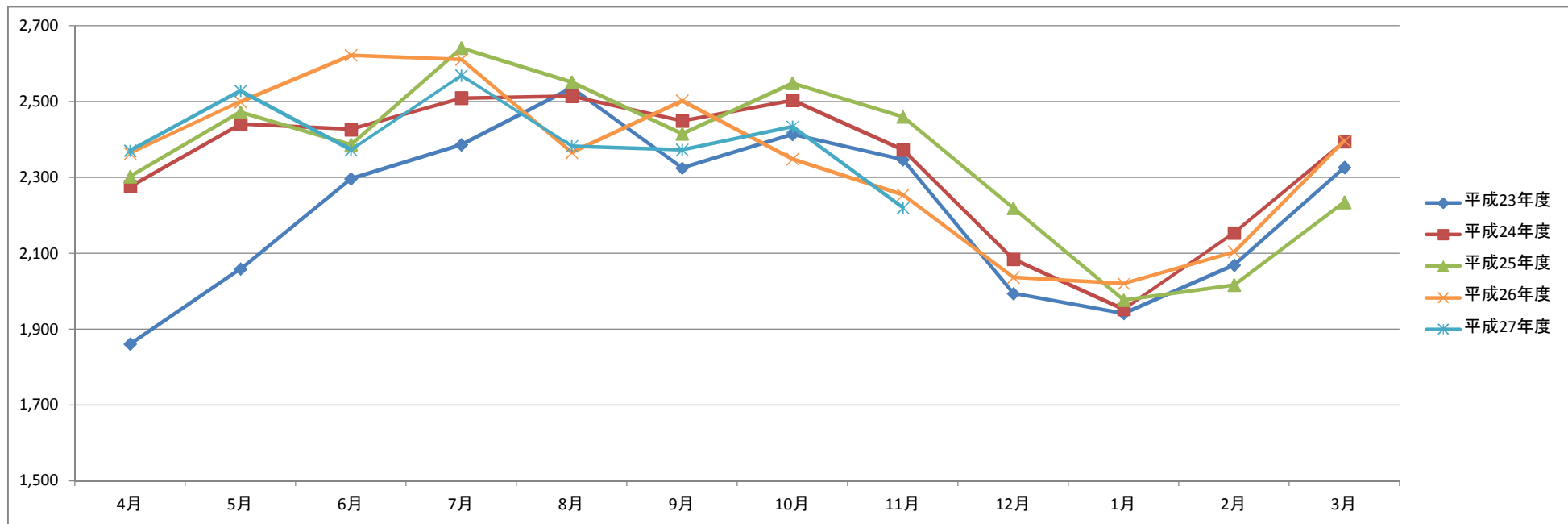
		4月	5月	6月	7月	8月	9月	10月	11月	12月	1月	2月	3月	合計	4月～11月
平成23年度	利用者数	2,284	2,381	2,443	2,604	2,741	2,678	2,947	2,981	2,446	2,276	2,567	2,777	31,125	21,059
	運行便数	480	496	480	496	496	480	496	480	448	448	464	496	5,760	3,904
	一便あたり利用者数	4.76	4.80	5.09	5.25	5.53	5.58	5.94	6.21	5.46	5.08	5.53	5.60	5.40	5.39
平成24年度	利用者数	2,582	2,722	2,763	2,943	2,826	2,712	2,897	2,533	2,468	2,238	2,358	2,728	31,770	21,978
	運行便数	480	496	480	496	496	480	496	480	448	448	448	496	5,744	3,904
	一便あたり利用者数	5.38	5.49	5.76	5.93	5.70	5.65	5.84	5.28	5.51	5.00	5.26	5.50	5.53	5.63
平成25年度	利用者数	2,550	2,589	2,732	2,609	2,416	2,352	2,580	2,371	2,264	2,070	2,369	2,325	29,227	20,199
	運行便数	480	496	480	496	496	480	496	480	448	448	448	496	5,744	3,904
	一便あたり利用者数	5.31	5.22	5.69	5.26	4.87	4.90	5.20	4.94	5.05	4.62	5.29	4.69	5.09	5.17
平成26年度	利用者数	2,290	2,305	2,229	2,456	2,275	2,473	2,745	2,346	2,130	1,929	2,052	2,373	27,603	19,119
	運行便数	480	496	480	496	496	480	496	480	448	448	448	496	5,744	3,904
	一便あたり利用者数	4.77	4.65	4.64	4.95	4.59	5.15	5.53	4.89	4.75	4.31	4.58	4.78	4.81	4.90
平成27年度	利用者数	2,126	2,202	2,196	2,281	2,141	2,333	2,426	2,478					18,183	18,183
	運行便数	480	496	480	496	496	480	496	480					3,904	3,904
	一便あたり利用者数	4.43	4.44	4.58	4.60	4.32	4.86	4.89	5.16					4.66	4.66
前年度利用者数比較		-164	-103	-33	-175	-134	-140	-319	132						-936



グラフ：月別利用者数

(8) こうはん線

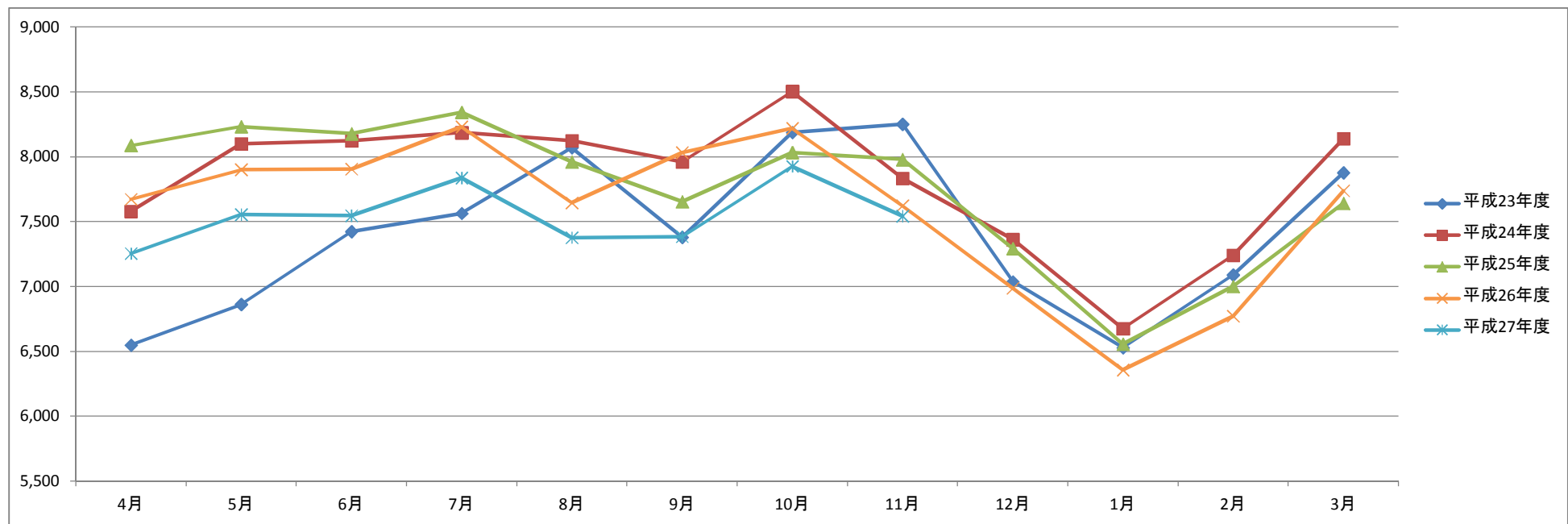
	4月	5月	6月	7月	8月	9月	10月	11月	12月	1月	2月	3月	合計	4月～11月	
平成23年度	利用者数	1,861	2,059	2,297	2,387	2,536	2,325	2,414	2,347	1,994	1,942	2,069	2,327	26,558	18,226
	運行便数	360	372	360	372	372	360	372	360	336	336	348	372	4,320	2,928
	一便あたり利用者数	5.17	5.53	6.38	6.42	6.82	6.46	6.49	6.52	5.93	5.78	5.95	6.26	6.15	6.22
平成24年度	利用者数	2,276	2,441	2,427	2,510	2,515	2,449	2,504	2,373	2,085	1,952	2,154	2,395	28,081	19,495
	運行便数	360	372	360	372	372	360	372	360	336	336	336	372	4,308	2,928
	一便あたり利用者数	6.32	6.56	6.74	6.75	6.76	6.80	6.73	6.59	6.21	5.81	6.41	6.44	6.52	6.66
平成25年度	利用者数	2,303	2,473	2,387	2,642	2,552	2,416	2,549	2,460	2,219	1,977	2,017	2,235	28,230	19,782
	運行便数	360	372	360	372	372	360	372	360	336	336	336	372	4,308	2,928
	一便あたり利用者数	6.40	6.65	6.63	7.10	6.86	6.71	6.85	6.83	6.60	5.88	6.00	6.01	6.55	6.76
平成26年度	利用者数	2,364	2,500	2,623	2,612	2,366	2,503	2,349	2,255	2,037	2,020	2,104	2,397	28,130	19,572
	運行便数	360	372	360	372	372	360	372	360	336	336	336	372	4,308	2,928
	一便あたり利用者数	6.57	6.72	7.29	7.02	6.36	6.95	6.31	6.26	6.06	6.01	6.26	6.44	6.53	6.68
平成27年度	利用者数	2,371	2,529	2,373	2,569	2,383	2,373	2,434	2,220					19,252	19,252
	運行便数	360	372	360	372	372	360	372	360					2,928	2,928
	一便あたり利用者数	6.59	6.80	6.59	6.91	6.41	6.59	6.54	6.17					6.58	6.58
前年度利用者数比較	7	29	-250	-43	17	-130	85	-35						-320	



グラフ：月別利用者数

(9) コミバス計

		4月	5月	6月	7月	8月	9月	10月	11月	12月	1月	2月	3月	合計	4月～11月
平成23年度	利用者数	6,548	6,862	7,424	7,564	8,070	7,379	8,188	8,251	7,036	6,528	7,089	7,878	88,817	60,286
	運行便数	2,415	2,502	2,415	2,488	2,502	2,385	2,502	2,415	2,256	2,256	2,329	2,501	28,966	19,624
	一便あたり利用者数	2.71	2.74	3.07	3.04	3.23	3.09	3.27	3.42	3.12	2.89	3.04	3.15	3.07	3.07
平成24年度	利用者数	7,579	8,101	8,125	8,186	8,124	7,962	8,504	7,832	7,362	6,675	7,242	8,141	93,833	64,413
	運行便数	2,416	2,501	2,415	2,502	2,488	2,415	2,502	2,415	2,256	2,256	2,256	2,488	28,910	19,654
	一便あたり利用者数	3.14	3.24	3.36	3.27	3.27	3.30	3.40	3.24	3.26	2.96	3.21	3.27	3.25	3.28
平成25年度	利用者数	8,088	8,233	8,178	8,342	7,960	7,654	8,033	7,979	7,293	6,556	7,000	7,641	92,957	64,467
	運行便数	2,386	2,444	2,372	2,458	2,456	2,374	2,456	2,372	2,216	2,216	2,216	2,458	28,424	19,318
	一便あたり利用者数	3.39	3.37	3.45	3.39	3.24	3.22	3.27	3.36	3.29	2.96	3.21	3.11	3.27	3.34
平成26年度	利用者数	7,673	7,901	7,906	8,232	7,645	8,032	8,220	7,624	6,987	6,357	6,772	7,739	91,088	63,233
	運行便数	2,372	2,456	2,374	2,456	2,444	2,386	2,444	2,372	2,216	2,216	2,216	2,458	28,410	19,304
	一便あたり利用者数	3.23	3.22	3.33	3.35	3.13	3.37	3.36	3.21	3.15	2.87	3.06	3.15	3.21	3.28
平成27年度	利用者数	7,255	7,555	7,546	7,838	7,377	7,385	7,927	7,543					60,426	60,426
	運行便数	2,372	2,444	2,386	2,444	2,458	2,372	2,456	2,374					19,306	19,306
	一便あたり利用者数	3.06	3.09	3.16	3.21	3.00	3.11	3.23	3.18					3.13	3.13
前年度利用者数比較		-418	-346	-360	-394	-268	-647	-293	-81						-2,807



グラフ：月別利用者数