

中期事業計画

【第6次瀬戸市総合計画 平成29年度 実施計画】

概要版

瀬戸市

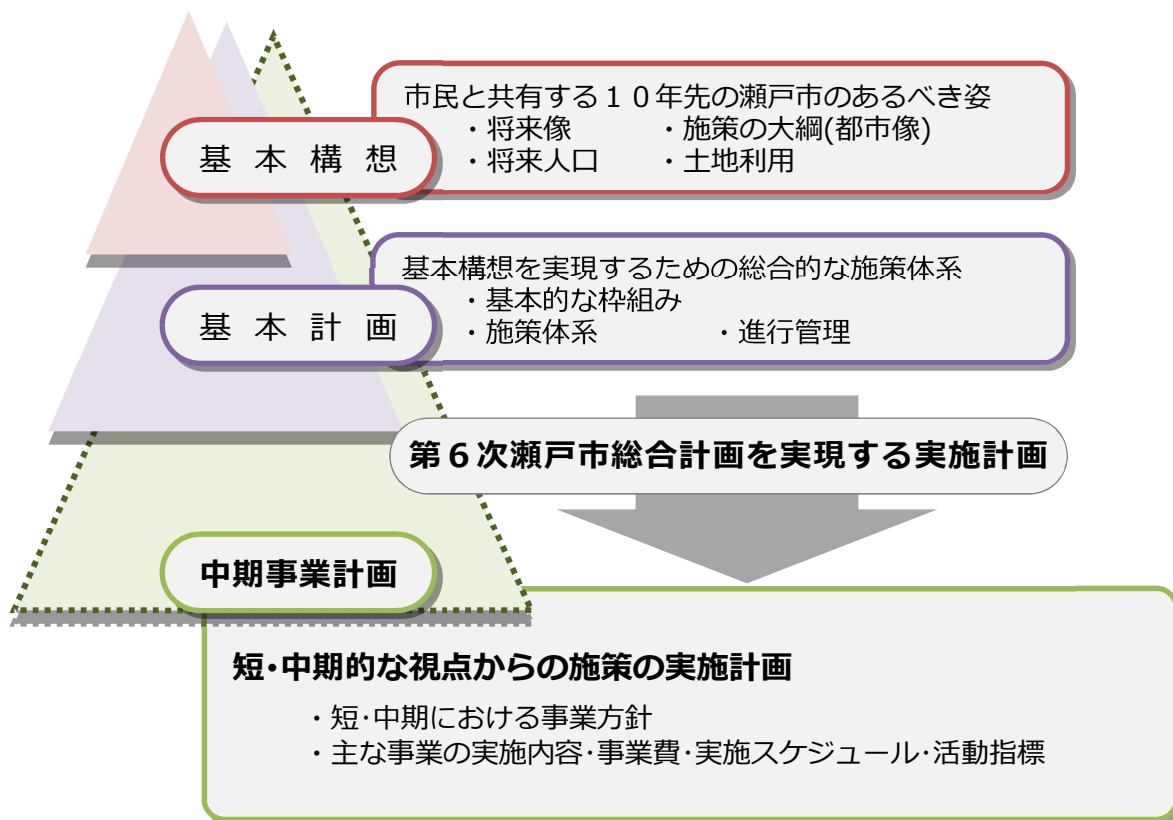


1. 序論

(1) 中期事業計画の構成

中期事業計画は、第6次瀬戸市総合計画の実施計画として、「重点事業の方針」を定め、その方針の実現に資する事業を取りまとめ、事業ごとに事業費、実施スケジュール及び活動指標を掲げています。

また、計画期間は3か年とし、計画期間の財政見通しを歳入歳出計画として示します。



(2) 第6次瀬戸市総合計画の将来像・都市像

第6次瀬戸市総合計画では、瀬戸市が、市民にとって暮らしたい、企業にとって活動したいと思われるまちへと、瀬戸市の持つ魅力を「まちの誇り」として世界に発信しながら、未来に向けて新しく変わっていくことを目指し、「住みたいまち 誇れるまち 新しいせと」を将来像に掲げています。

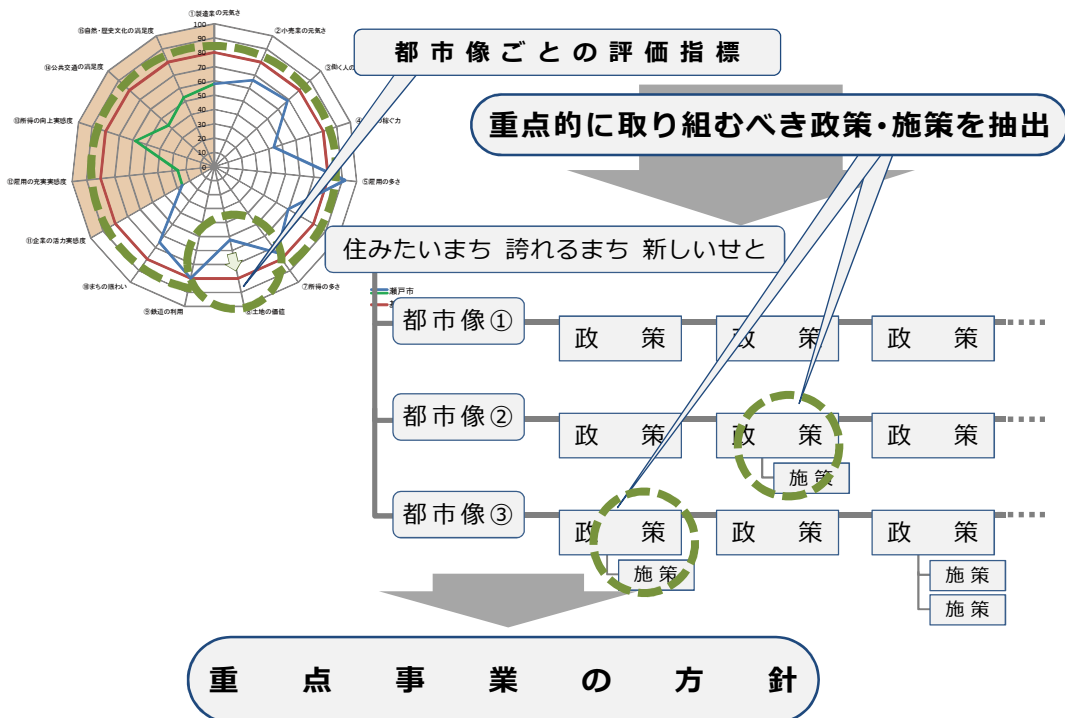
そして、この将来像を実現するため、具体的に達成を目指す都市の姿として、都市像を3つ掲げています。

将来像	住みたいまち 誇れるまち 新しいせと
都市像①	活力ある地域経済と豊かな暮らしを実感できるまち
都市像②	安心して子育てができ、子どもが健やかに育つまち
都市像③	地域に住まう市民が自立し支え合い、笑顔あふれるまち

(3) 中期事業計画の視点

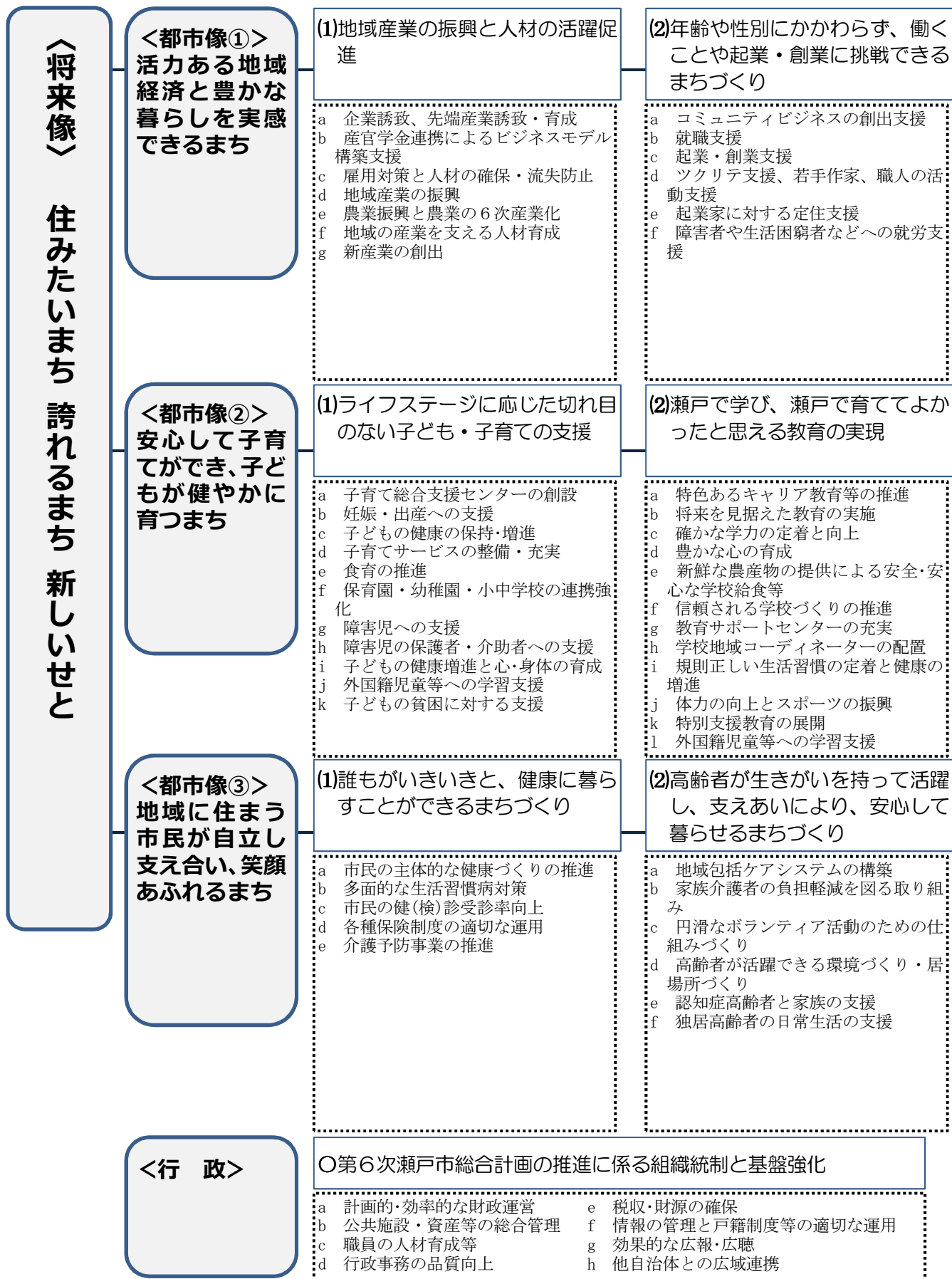
将来像と都市像ごとに掲げた、社会や経済、都市環境の状況、市民の実感などの都市の実態を評価する数値指標をもとに、3年間の短・中期において、重点的に取り組むべき第6次瀬戸市総合計画の政策・施策を抽出します。

中期事業計画では、それらの抽出した政策・施策をもとに「重点事業の方針」を定めま



2. 施策体系と事業

(1) 第6次瀬戸市総合計画の施策体系





(2) 重点・主要事業一覧

都市像	政策	事業名	事業費(千円) (3カ年)	主な関連施策	重点事業
<都市像①> 活力ある地域経済と豊かな暮らしを実感できるまち					
<政策1> 地域産業の振興と人材の活躍促進					
		企業誘致推進	935	①-1a、①-5d ①-1c	☆
		ソフトウェア企業誘致補助金	3,600	①-1a ①-1c	
		デジタルリサーチパーク整備	12,000	①-1a ①-5h	
		企業立地促進奨励金	335,263	①-1a、①-1b、①-1c ①-5d	
		瀬戸市地域ビジネスモデル構築	9,000	①-1b ①-1g	☆
		せとまち人材応援助成金	1,200	①-1c、①-1f、①-2e	
		地域産業振興	49,011	①-1b、①-1d、①-2b ①-1a、①-1c	☆
		市内企業再投資促進補助金	750,648	①-1d ①-1a、①-1c	
		信用保証料補助金	69,000	①-1d ①-1c、①-2c	
		経営安定特別資金預託金	108,000	①-1d ①-1c	
		中小企業者事業資金利子補給補助金	3,900	①-1d ①-1c	
		小規模企業等振興資金預託金	138,000	①-1d ①-1c	
		商業団体等事業費補助金	18,900	①-1d ①-2c、①-2d	
		アグリカルチャー推進(遊休農地等活用対策等)	11,977	①-1e ①-2c、②-2e	☆
		道の駅管理運営	55,227	①-1e、①-3b ①-3a	
		次世代クリエイター育成	15,000	①-1f ②-2b、②-2d	☆
		新規ビジネス・創業促進補助金	2,250	①-1g、①-2a ①-1d、①-2c、①-2d	☆
<政策2> 年齢や性別にかかわらず、働くことや起業・創業に挑戦できるまちづくり					
		ツクリテ支援	35,495	①-2a、①-2d、①-2e、②-4e	☆
		地域産業振興	49,011	①-1b、①-1d、①-2b ①-1a、①-1c	☆
		女性活躍・男女共同参画推進	7,839	①-2b、①-4c、③-4k ①-1c、①-1f、②-2b、②-3g、②-4d、③-3g	☆
		瀬戸市シルバー人材センター補助金	45,504	①-2b、①-4d ③-2d	
		中心市街地商店街空き店舗対策事業費補助金	11,123	①-2c、①-3b、②-4e ①-1c、①-1d、①-2d	
		空家等利用促進補助金	45,150	①-2c、①-2d、②-4c、②-4d、②-4e、②-5k	☆
		空家等対策	11,854	①-2c、①-2d、②-4c、②-4d、②-4e、②-5k	
		せとまち人材応援助成金	1,200	①-1c、①-1f、①-2e	
		生活保護費	3,062,394	①-2f、①-4e、③-3g	
		自立相談支援	15,741	①-2f、①-4e、③-3g	
		住居確保給付	3,000	①-2f、①-4e、③-3g	
		就労準備支援	4,500	①-2f、①-4e、③-3g	
<政策3> 地域経済の活性化につながる地域資源を活かしたシティプロモーションの展開					
		観光振興	108,500	①-3a ①-1f、①-3c、②-2d、②-4a、③-5e	
		せと陶祖まつり協賛	3,900	①-3a ③-5e	
		せともの祭協賛	39,297	①-3a ③-5e	
		観光施設管理	90,060	①-3a ①-3c、①-5c、②-5a、②-5f	
		瀬戸蔵施設管理	496,421	①-3a ③-3h、③-5a、③-5d	
		ノベルティ・こども創造館管理運営	79,179	①-3a、①-3c ③-5d	☆
		せとまちブランディング推進	22,146	①-3b、①-3c、②-4b	☆
		道の駅管理運営	55,227	①-1e、①-3b ①-3a	

都市像	政策	事業名	事業費(千円) (3カ年)	主な関連施策	重点事業
		中心市街地商店街空き店舗対策事業費補助金	11,123	①-2c、①-3b、②-4e ①-1c、①-1d、①-2d	
		新世紀工芸館施設管理	157,966	①-3b、①-3c ①-2d、①-3d、③-5d	
		瀬戸染付工芸館施設管理	46,376	①-3b、①-3c ①-2d、①-3d、③-5d	
		おもてなし観光市民参加促進	486	①-3c ①-3a、③-3c、③-3h、③-5e	
		観光情報発信	3,612	①-3c、①-3d ①-3a	
		陶の路整備	7,000	①-3c ①-5c	
		デジタルリサーチパークセンター管理運営	84,220	①-3d ①-1f、②-2b、③-5a	
		陶磁器産業振興	23,117	①-3e ①-1f	
		セトノベルティ再生	21,000	①-3e ①-1f	
		国際交流推進	9,990	①-3f、③-5g、③-5h	
		瀬戸市国際センター補助金	18,783	①-3f、③-5g ②-1j、②-2l、②-3d、③-5h	
<政策4> 誰もがいきいきと、安心して働くことができるまちづくり					
		保育所受入れ等拡大	-	①-4a、②-1d	☆
		小規模保育事業所運営費等補助金	6,126	①-4a、②-1d	
		事業所内保育所の推進	-	①-4a、②-1d	
		休日保育	18,000	①-4a、②-1d	
		病児・病後児一時預かり	26,652	①-4a、②-1d	
		病児・病後児一時預かり利用者補助金	2,880	①-4a、②-1d	
		民間保育所入所	3,572,109	①-4a、②-1d	
		民間保育所運営費補助金	471,234	①-4a、②-1d	
		公立保育所運営	584,610	①-4a、②-1d	
		保育所管理運営	1,474,669	①-4a、②-1d、②-1e	☆
		児童クラブ活動助成	282,972	①-4a、②-1d ②-3g	
		せとつ子モアスクール運営	330,306	①-4a、②-1d、②-3f ②-3g	
		小中一貫校整備	8,194,459	①-4b、②-1f、②-2b ②-2c、②-3f	☆
		女性活躍・男女共同参画推進	7,839	①-2b、①-4c、③-4k ①-1c、①-1f、②-2b、②-3g、②-4d、③-3g	☆
		瀬戸市シルバー人材センター補助金	45,504	①-2b、①-4d ③-2d	
		生活保護費	3,062,394	①-2f、①-4e、③-3g	
		自立相談支援	15,741	①-2f、①-4e、③-3g	
		住居確保給付	3,000	①-2f、①-4e、③-3g	
		就労準備支援	4,500	①-2f、①-4e、③-3g	
		一時生活支援	720	①-2f、①-4e、③-3g	
		がん検診	880,349	①-4f、③-1c ②-1b、③-1a	
		健康づくり推進	9,935	①-4f、③-1c ③-1c	☆
		訪問指導	8,865	①-4f、③-1c ③-1a	
<政策5> 市民生活の利便性を高め、企業活動の活性化につながる都市基盤の整備					
		追分線整備	764,500	①-5a	☆
		陣屋線整備	51,674	①-5a	
		赤津山口線整備	134,100	①-5a	
		その他一般市道整備	211,300	①-5a ①-5b	
		その他街路整備	259,580	①-5a	
		橋りょう耐震補強	48,000	①-5b	
		道路橋りょう予防保全	601,600	①-5b	
		用排水路整備	121,430	①-5b ①-1e	

※複数の都市像・政策に関連する事業は、**太字**で表記している政策の該当頁に掲載しています。
また、「主な関連施策」はより関連の高いものを**太字**で表記しています。

施策体系と事業

都市像	政策	事業名	事業費(千円) (3カ年)	主な関連施策	重点事業
		ため池整備	15,322	①-5b ①-1e	
		道路維持管理	978,210	①-5b、③-4b	☆
		農道整備	53,547	①-5b ①-1e	
		瀬戸川文化プロムナード市街地整備	189,867	①-3c、①-5b、②-5f ①-5c	
		景観形成助成金	6,000	①-5c ①-3c	
		企業誘致推進	935	①-1a、①-5d ①-1c	☆
		公共交通維持・活性化	406,704	①-5e、①-5g	
		愛知環状鉄道設備改修費補助金	8,190	①-5f、①-5g	
		デジタルシティ推進	6,000	①-5h、②-4b	☆

都市像	政策	事業名	事業費(千円) (3カ年)	主な関連施策	重点事業
<都市像②> 安心して子育てができ、子どもが健やかに育つまち					
<政策1> ライフステージに応じた切れ目のない子ども・子育ての支援					
		子育て総合支援センター創設	-	②-1a ②-1d	☆
		不育症治療費助成金	1,800	②-1b	☆
		不育症治療支援	144	②-1b	
		一般不妊治療費等助成金	5,850	②-1b	
		産前・産後支援	3,408	②-1b	
		妊婦・乳児健康診査	291,869	②-1b ②-1c、③-1c	
		がん検診	880,349	①-4f、③-1c ②-1b、③-1a	
		園児むし歯予防	-	②-1c	☆
		児童生活習慣病対策	27,795	②-1c、②-2i ②-3g、③-1b	
		子ども医療費支給	1,844,248	②-1c ②-1i、③-1a	
		母子・父子家庭等医療費支給	272,517	②-1c ②-1k、②-1i、③-1a	
		子ども・子育て支援	13,608	②-1a、②-4a ②-1d、②-1j、②-3b、②-3c	☆
		家庭児童相談室運営	36,756	②-1d ②-1a	
		保育所受入れ等拡大	-	①-4a、②-1d	☆
		小規模保育事業所運営費等補助金	6,126	①-4a、②-1d	
		事業所内保育所の推進	-	①-4a、②-1d	
		休日保育	18,000	①-4a、②-1d	
		病児・病後児一時預かり	26,652	①-4a、②-1d	
		病児・病後児一時預かり利用者補助金	2,880	①-4a、②-1d	
		民間保育所入所	3,572,109	①-4a、②-1d	
		民間保育所運営費補助金	471,234	①-4a、②-1d	
		公立保育所運営	584,610	①-4a、②-1d	
		各園施設整備	243,035	②-1d ①-4a	
		保育所管理運営	1,474,669	①-4a、②-1d、②-1e	☆
		児童クラブ活動助成	282,972	①-4a、②-1d ②-3g	
		せとっ子モアスクール運営	330,306	①-4a、②-1d、②-3f ②-3g	
		地域型保育給付	114,429	②-1d ①-4a	
		施設型給付	101,127	②-1d ①-4a	
		私立幼稚園就園奨励費補助金	658,542	②-1d	
		保育所食育推進	2,689	②-1e ②-1c	
		小中一貫校整備	8,194,459	①-4b、②-1f、②-2b ②-2c、②-3f	☆
		発達支援室管理運営	20,527	②-1f、②-1g ②-1a、②-1h、②-2k、②-3d	
		のぞみ学園管理運営	145,152	②-1g ②-1h、②-1i、②-3d、②-3g	
		地域生活支援センター運営	16,920	②-1g、③-3a ②-1h	☆
		障害児相談支援	19,440	②-1g ②-1h	
		子ねこ教室	1,044	②-1g ②-1h、②-1i、②-3d、②-3g	
		日中一時支援	73,251	②-1g、③-3a ②-1h	
		障害児通所支援	750,000	②-1g ②-1h、③-3a	
		軽度・中等度難聴児補聴器購入費補助金	585	②-1g ②-1h	
		特別障害者手当等支給	229,995	②-1g、③-3a ②-1h	
		せとっ子ファミリー交流館運営	59,148	②-1i、②-3b ②-1d、②-3g	

※複数の都市像・政策に関連する事業は、**太字**で表記している政策の該当頁に掲載しています。
また、「主な関連施策」はより関連の高いものを**太字**で表記しています。

施策体系と事業

都市像	政策	事業名	事業費(千円) (3カ年)	主な関連施策	重点事業
		児童館管理運営	39,997	②-1i、②-3b ②-1d、②-3g	
		プレイルーム運営	40,968	②-1i、②-3b ②-1d、②-3g	
		児童扶養手当支給	1,280,304	②-1i、②-1k	
		児童手当支給	6,335,730	②-1i	
		外国人児童生徒教育推進	27,279	②-1j、②-2l ②-3d	
		学習支援	1,893	②-1k ②-2c	
<政策2> 瀬戸で学び、瀬戸で育ててよかったと思える教育の実現					
		せと・まるっとキャリア教育推進	12,000	②-2a ①-1f	
		大学連携サポーター配置	3,000	②-2a ②-2b	☆
		小中一貫校整備	8,194,459	①-4b、②-1f、②-2b ②-2c、②-3f	☆
		未来創造	21,000	②-2b	
		国際理解推進	108,864	②-2b	
		まるっとせとっ子フェスタ実施	11,190	②-2b、②-4a ②-2a	
		小学校施設整備	438,213	②-2b、④-b	
		中学校施設整備	484,023	②-2b、④-b	
		基礎学力向上	10,809	②-2c ②-2b	
		私立高等学校等授業料補助金	15,000	②-2c ②-2b	
		少年センター運営	5,943	②-2d ②-3g、③-3h	
		学校給食センター業務委託	271,065	②-2e	
		単独校調理業務委託	617,702	②-2e	
		適応指導推進	42,858	②-2g	☆
		学校支援	93,849	②-2f、②-2g、②-2h、 ②-3c	
		児童生活習慣病対策	27,795	②-1c、②-2i ②-3g、③-1b	
		スポーツ・文化活動全国大会等出場奨励補助金	6,000	②-2j	
		せとジュニアスポーツ団体応援補助金	10,500	②-2j ②-3g、③-3h	
		特別支援学校管理	108,567	②-2k	
		外国人児童生徒教育推進	27,279	②-1j、②-2l ②-3d	
<政策3> 多世代が子育てに関わることのできるまちづくり					
		地域力向上活動推進補助金	38,500	②-3a、③-3d ③-3e、③-3h、③-4b、 ③-4i、③-4j	
		地域力向上プラン推進	2,656	②-3a、③-3d ③-3e、③-3h、③-4b、 ③-4i、③-4j	
		児童館管理運営	39,997	②-1i、②-3b ②-1d、②-3g	
		プレイルーム運営	40,968	②-1i、②-3b ②-1d、②-3g	
		せとっ子ファミリー交流館運営	59,148	②-1i、②-3b ②-1d、②-3g	
		学校支援	93,849	②-2f、②-2g、②-2h、 ②-3c	
		家庭教育推進	306	②-3e ①-4c、②-1i、②-3b	
		育児講座・異年齢交流	3,564	②-3e ②-1d、②-3b	
		せとっ子モアスクール運営	330,306	①-4a、②-1d、②-3f ②-3g	
		せと市民活動応援補助金	16,500	②-3h、③-3h ③-2a、③-2c、③-3e、 ③-5f	
		市民公益活動促進	23,715	②-3h、③-3h ①-2a、③-2c、③-3c、 ③-3d、③-3e、③-4k、 ③-5f	
<政策4> 子育て世代に向けた魅力あふれる子育て情報の発信と定住の促進					
		子ども・子育て支援	13,608	②-1a、②-4a ②-1d、②-1j、②-3b、 ②-3c	☆
		まるっとせとっ子フェスタ実施	11,190	②-2b、②-4a ②-2a	

都市像	政策	事業名	事業費(千円) (3カ年)	主な関連施策	重点事業
		せとまちブランディング推進	22,146	①-3b、①-3c、②-4b	☆
		デジタルシティ推進	6,000	①-5h、②-4b	☆
		空家等利用促進補助金	45,150	①-2c、①-2d、②-4c、 ②-4d、②-4e、②-5k	☆
		空家等対策	11,854	①-2c、①-2d、②-4c、 ②-4d、②-4e、②-5k	
		ツクリテ支援	35,495	①-2a、①-2d、①-2e、 ②-4e	☆
		中心市街地商店街空き店舗対策事業費補助金	11,123	①-2c、①-3b、②-4e ①-1c、①-1d、①-2d	
<政策5> 都市基盤整備による居住環境の魅力向上と未来に向けた良好な環境の継承					
		品野曽野線整備	89,340	②-5a	☆
		山口出来町線整備	72,000	②-5a	☆
		菱野中線整備	42,500	②-5a	☆
		公園施設整備	339,179	②-5a	
		土地区画整理内公園整備	44,300	②-5a、②-5b	
		品野窯町2号線整備	27,000	②-5a	
		都市計画等策定	172,332	②-5b、②-5c ①-5d、①-5e、③-3e	☆
		鉄道駅バリアフリー化	8,000	②-5d	☆
		交通結節点整備(新瀬戸駅・瀬戸市駅北口)	5,000	②-5d	
		水野駅北口整備	250,000	②-5d	☆
		瀬戸川緑地遊歩道整備	45,000	②-5f	
		瀬戸川文化プロムナード市街地整備	189,867	①-3c、①-5b、②-5f ①-5c	
		都市緑化推進事業費補助金	30,000	②-5f	
		環境基本計画推進	15,523	②-5g、③-4a	☆
		オオサンショウウオ保護	1,830	②-5g ③-5d	
		公害監視調査	8,121	②-5g ③-4a	
		生活排水対策	456	②-5g ③-4a	
		環境保全対策	1,345	②-5g、③-4a	
		住宅用地球温暖化対策設備導入費補助金	9,000	②-5g、③-4a	
		排水路維持	187,975	②-5i、③-4b ①-5b、③-4j	
		河川環境整備	105,000	②-5i、③-4b ①-5b、③-4j	
		河川・排水路整備	374,920	②-5i ①-5b	
		西部処理区管渠整備	4,252,100	②-5j ②-5g	
		水野処理区管渠整備	483,300	②-5j ②-5g	
		公共下水道事業計画策定	201,400	②-5j ②-5g	
		西部浄化センター整備	1,242,252	②-5j ②-5g	
		水野浄化センター整備	79,000	②-5j ②-5g	
		空家等利用促進補助金	45,150	①-2c、①-2d、②-4c、 ②-4d、②-4e、②-5k	☆
		空家等対策	11,854	①-2c、①-2d、②-4c、 ②-4d、②-4e、②-5k	

※複数の都市像・政策に関連する事業は、**太字**で表記している政策の該当頁に掲載しています。
また、「主な関連施策」はより関連の高いものを**太字**で表記しています。

施策体系と事業

都市像	政策	事業名	事業費(千円) (3カ年)	主な関連施策	重点事業
<都市像③> 地域に住まう市民が自立し支え合い、笑顔あふれるまち					
<政策1> 誰もがいきいきと、健康に暮らすことができるまちづくり					
		健康づくり推進	9,935	①-4f、③-1a ③-1c	☆
		予防接種	1,156,852	③-1a ②-1c	
		休日急病診療所施設整備	16,808	③-1a	
		9020 運動	228	③-1a ③-1b	
		障害者医療費支給	692,541	③-1a ②-1c、②-1g、②-1i、②-3d	
		精神障害者医療費支給	265,950	③-1a ②-1c、②-1g、②-1i、②-3d	
		後期高齢者福祉医療費支給	976,583	③-1a	
		瀬戸旭看護専門学校組合負担金	406,580	③-1a	
		公立陶生病院組合負担金	2,861,877	③-1a	
		休日診療	44,902	③-1a	
		疾病予防	80,899	③-1b ③-1a、③-1c、③-1d	
		訪問指導	8,865	①-4f、③-1b ③-1a	
		健康診査	2,382	③-1c ③-1a	
		がん検診	880,349	③-1c、①-4f ③-1a、②-1b	
		歯科健康診査	4,446	③-1c ③-1a	
		肝炎ウイルス検診	34,623	③-1c ③-1a	
		特定健康診査等	479,397	③-1c ③-1a、③-1b、③-1d	
		介護保険事業特別会計繰出金	4,609,016	③-1d	
		一般管理(国民健康保険事業 徴収費)	63,600	③-1d	
		賦課徴収(介護保険事業)	19,920	③-1d	
		一般管理(後期高齢者医療 徴収費)	42,372	③-1d	
		介護予防・日常生活支援総合事業	894,867	③-1e、③-2a、③-2d	☆
<政策2> 高齢者が生きがいを持って活躍し、支えあいにより、安心して暮らせるまちづくり					
		認知症総合支援	10,257	③-2a、③-2e	☆
		地域高齢者サロンモデル事業	500	③-2a、③-2b、③-2c、③-2d	
		在宅医療・介護連携推進	25,110	③-2a	
		生活支援・介護予防サービス基盤整備	26,977	③-1e、③-2a	
		ふれあいネットワーク・見守りネットワーク	-	③-2a、③-2b ③-2f	
		老人福祉計画・介護保険事業計画策定	1,500	③-2a	
		地域医療介護総合確保基金事業費補助金	75,178	③-2a	
		老人ホーム入所措置	211,546	③-2b、③-2d ③-3g	
		介護福祉手当支給	82,500	③-2b ③-3g	
		健康診断書料助成	870	③-2b ③-3g	
		外国人高齢者福祉給付金支給	720	③-2b ③-3g	
		地域福祉ボランティア活動助成金	3,000	③-2c、③-3e	
		ボランティアポイント制度	6,300	③-2a、③-2c、③-2d	
		敬老金支給	5,892	③-2d	
		老人クラブ育成推進	600	③-2d、③-3e ③-2a	
		老人クラブ育成補助金	12,609	③-2d、③-3e ③-2a	
		老人福祉センター運営	37,494	③-2d	
		介護予防・日常生活支援総合事業	894,867	③-1e、③-2a、③-2d	☆
		ひとり暮らし老人等緊急通報装置設置・運営	10,710	③-2f ③-2b	
		老人日常用具給付	510	③-2f ③-3g	

都市像	政策	事業名	事業費(千円) (3カ年)	主な関連施策	重点事業
<政策3> 誰もが自立し、地域で支え合いながら生きがいをもって安心して暮らせるまちづくり					
		障害者福祉基本計画策定	2,000	③-3a	
		地域福祉計画策定	2,000	③-3a	
		成年後見制度利用支援	1,536	③-3a	
		交通料金助成	84,297	③-3a、③-3c	②-1g、②-1h
		成年後見センター運営	26,019	③-3a	
		日常生活用具給付支援	94,125	③-3a	②-1g、②-1h
		更生医療給付支援	291,174	③-3a	②-1g、②-1h
		障害者手当支給	409,038	③-3a	②-1g、②-1h
		施設サービス利用支援	2,707,158	③-3a	②-1g、②-1h
		訪問入浴サービス利用支援	27,453	③-3a	②-1g、②-1h
		共同生活援助支援	450,000	③-3a	
		在宅訪問支援	286,191	③-3a、	②-1g、②-1h
		地域生活支援センター運営	16,920	②-1g、③-3a	②-1h ☆
		障害者相談支援	78,300	③-3b	②-1g、②-1h
		地域活動支援センター運営	121,548	③-3a、③-3c	
		移動支援	45,156	③-3a、③-3c	②-1g、②-1h
		日中一時支援	73,251	②-1g、③-3a	②-1h
		特別障害者手当等支給	229,995	②-1g、③-3a	②-1h
		地域力向上活動推進補助金	38,500	②-3a、③-3d	③-3e、③-3h、③-4b、 ③-4i、③-4j
		地域力向上プラン推進	2,656	②-3a、③-3d	③-3e、③-3h、③-4b、 ③-4i、③-4j
		地域力向上拠点施設整備	277,366	③-3d	③-3h ☆
		地域交流センター管理運営	120,494	③-3d、③-3h	③-3e、③-5a
		パーティせと市民交流センター施設管理	352,187	③-3d、③-3h	③-5a、③-5c
		地域福祉ボランティア活動助成金	3,000	③-2c、③-3e	
		老人クラブ育成推進	600	③-2d、③-3e	③-2a
		老人クラブ育成補助金	12,609	③-2d、③-3e	③-2a
		総合型地域スポーツクラブ補助金	1,200	③-3e、③-5c	②-1i、②-2j、②-3g、 ③-1a、③-3h
		身体障害者福祉センター運営	53,865	③-3f	②-1i、③-2d
		生活保護費	3,062,394	①-2f、①-4e、③-3g	
		自立相談支援	15,741	①-2f、①-4e、③-3g	
		住居確保給付	3,000	①-2f、①-4e、③-3g	
		就労準備支援	4,500	①-2f、①-4e、③-3g	
		一時生活支援	720	①-2f、①-4e、③-3g	
		せと市民活動応援補助金	16,500	②-3h、③-3h	③-2a、③-2c、③-3e、 ③-5f
		地区公民館事業運営委託	91,541	③-3h、③-5a	③-3d、③-3e、
		地区公民館等施設管理	63,368	③-3h、③-5a	③-3d、③-3e、
		市民公益活動促進	23,715	②-3h、③-3h	①-2a、③-2c、③-3c、 ③-3d、③-3e、③-4k、 ③-5f

※複数の都市像・政策に関連する事業は、**太字**で表記している政策の該当頁に掲載しています。
また、「主な関連施策」はより関連の高いものを**太字**で表記しています。

施策体系と事業

都市像	政策	事業名	事業費(千円) (3カ年)	主な関連施策	重点事業
<政策4> 地域の生活環境の向上と安全・安心な地域づくり					
		環境基本計画推進	15,523	②-5g、③-4a	☆
		環境保全対策	1,345	②-5g、③-4a	
		住宅用地球温暖化対策設備導入費補助金	9,000	②-5g、③-4a	
		道路維持管理	978,210	①-5b、③-4b	☆
		排水路維持	187,975	②-5i、③-4b ①-5b、③-4j	
		河川環境整備	105,000	②-5i、③-4b ①-5b、③-4j	
		都市緑化推進事業費補助金	30,000	②-5f	
		資源ごみ分別処理	1,224,730	③-4c	
		資源リサイクルセンター管理運営	35,738	③-4c	
		尾張東部衛生組合負担金	1,200,790	③-4c	
		ごみ減量活動奨励金	18,000	③-4c ③-3d	
		ごみ減量化促進対策	11,781	③-4c ③-3d	
		西部浄化センター施設管理	1,420,683	③-4e ②-5g	
		水野浄化センター施設管理	235,729	③-4e ②-5g	
		消費生活相談員	13,632	③-4f	
		火災予防・防災指導	2,913	③-4g ③-4h、③-4j	
		消防・救急装備管理	150,477	③-4g ③-4h	
		消防新庁舎整備	1,000	③-4h	☆
		消防装備整備	174,850	③-4h	☆
		消防水利整備	65,687	③-4h ④-b	
		消防団装備管理	120,906	③-4h ③-4j	
		防災情報収集・伝達体制整備	500	③-4i	
		防災・減災啓発	10,500	③-4i	☆
		防災資機材購入	19,038	③-4i	
		自主防災活動支援	10,446	③-4i	
		民間建築物耐震化促進補助金	36,000	③-4i	
		民間木造住宅耐震診断	11,127	③-4i	
		防犯カメラ設置費補助金	3,000	③-4j	
		防犯灯設置費補助金	13,860	③-4j	☆
		防犯灯電気料金補助金	64,500	③-4j	
		交通安全施設等設置	153,000	③-4j ①-5b、②-5a	
		女性活躍・男女共同参画推進	7,839	①-2b、①-4c、③-4k ①-1c、①-1f、②-2b、②-3g、②-4d、③-3g	☆
<政策5> 誰もが生涯にわたって学び、郷土に対する誇りと愛着を深める豊かな地域づくり					
		生涯学習推進	1,812	③-5a ③-3c、③-5c	
		地区公民館事業運営委託	91,541	③-3h、③-5a ③-3d、③-3e、	
		地区公民館等施設管理	63,368	③-3h、③-5a ③-3d、③-3e、	
		勤労青少年講座開催	3,240	③-5a ③-3h	
		大学コンソーシアムせと負担金	10,344	③-5a ①-3b、①-3e、②-1j、②-1k、②-2a、②-2j、②-5b	
		図書館施設整備	3,000	③-5b	
		地域図書館	25,110	③-5b ③-5a	
		図書購入	73,500	③-5b	

都市像	政策	事業名	事業費(千円) (3カ年)	主な関連施策	重点事業	
		パーティセと情報ライブラリー	60,120	③-5b		
		図書館施設管理	11,907	③-5b		
		体育施設整備	69,753	③-5c	②-1i、②-2j、②-3g、 ③-1a、③-5a	
		体育施設管理運営	278,967	③-5c	②-1i、②-2j、②-3g、 ③-1a、③-5a	
		総合型地域スポーツクラブ補助金	1,200	③-3e、③-5c	②-1i、②-2j、②-3g、 ③-1a、③-3h	
		近郊駅伝競走大会開催	20,115	③-5c	②-1i、②-2j、②-3g、 ③-1a	
		学校体育施設開放	14,163	③-5c	③-1a	
		パーティセと市民交流センターフィットネスジム運営	38,499	③-5c	③-1a	
		文化財保護普及	182,284	③-5d	①-3c	☆
		創造都市推進	3,000	③-5d		
		歴史民俗資料館施設管理	7,315	③-5d		
		市内遺跡発掘調査	9,723	③-5d		
		せとまちフェスティバル	9,000	③-5e	①-3c	
		瀬戸市文化振興財団補助金	294,600	③-5f	③-3h、③-5d、③-5e	
		文化センター施設整備	441,040	③-5f	③-5d	
		文化センター施設管理	454,116	③-5f	③-3h、③-5d	
		国際交流推進	9,990	①-3f、③-5g、③-5h		
		瀬戸市国際センター補助金	18,783	①-3f、③-5g	②-1j、②-2l、②-3d、 ③-5h	
		国際交流推進	9,990	①-3f、③-5g、③-5h		
<行 政> 第6次瀬戸市総合計画の推進に係る組織統制と基盤強化						
		財政管理	18,615	④-a		
		政策推進	20,904	④-a		
		市有財産管理	23,432	④-b		
		職員研修	20,817	④-c		
		人事管理	35,574	④-c		
		総合行政情報システム運用	909,652	④-d		
		文書管理	59,973	④-d		
		市有地売払	9,435	④-e		
		市税徴収	111,576	④-e		
		地域情報システム運用	378,851	④-f	①-5h	
		マイナンバーカード交付	194,886	④-f		
		個人番号カード活用	15,159	④-f		
		広報	246,720	④-g		
		都市間交流推進	900	④-h		

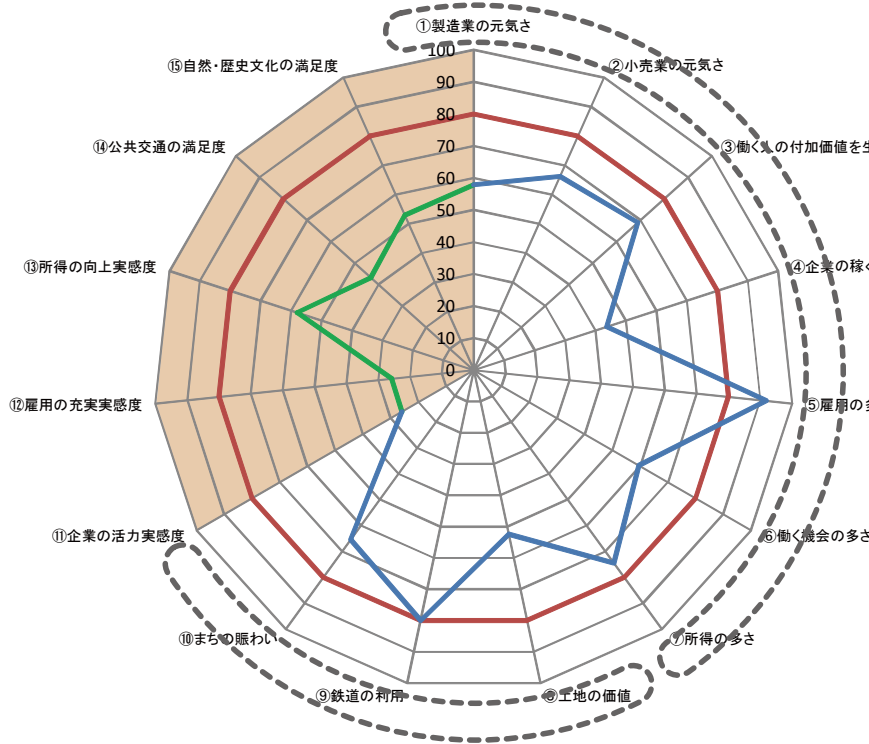
※複数の都市像・政策に関連する事業は、**太字**で表記している政策の該当頁に掲載しています。
また、「主な関連施策」はより関連の高いものを**太字**で表記しています。

3. 重点事業

(1) 都市像の現状と重点事業の方針

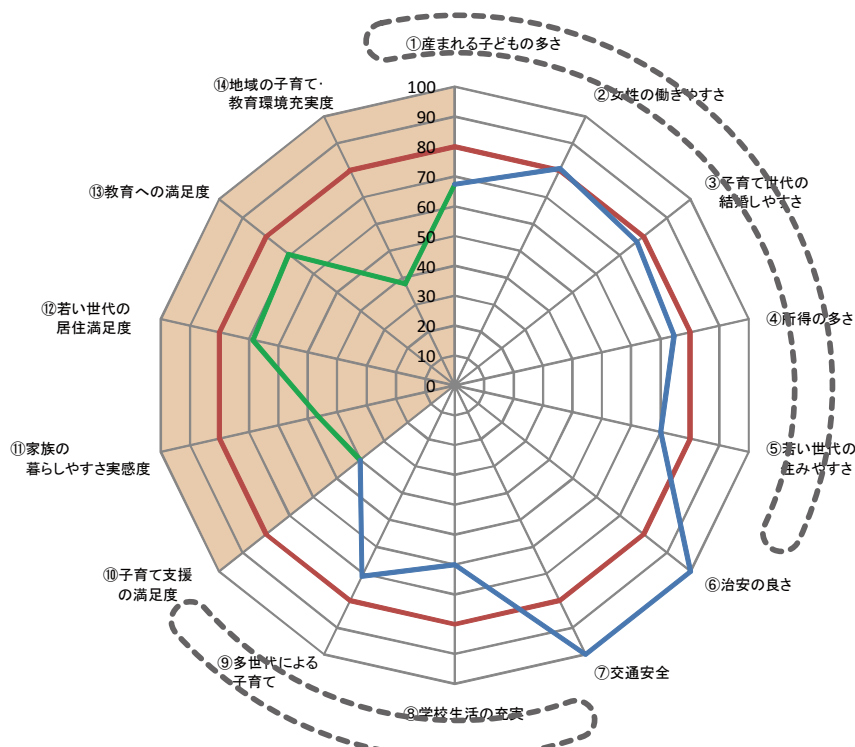
平成 28 年度における各都市像の現状は次の通りとなっています。

都市像① 活力ある地域経済と豊かな暮らしを実感できるまち



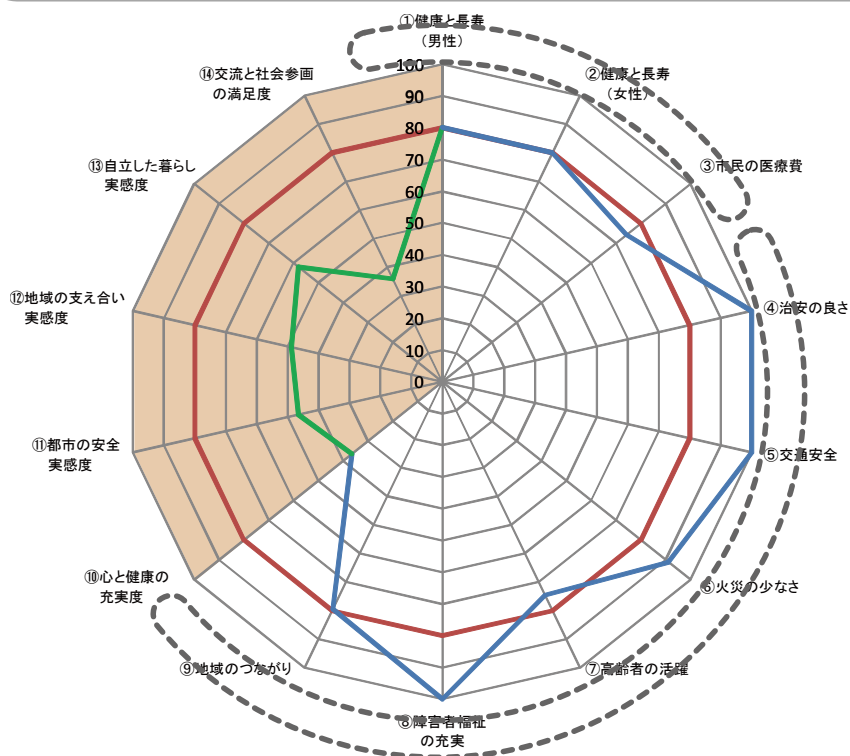
「製造業の元気さ」「小売業の元気さ」「働く人の付加価値を生む力」「企業の稼ぐ力」などの地域産業の活力を示す指標は基準値よりも低く、総合計画全体を推進するうえで、本市の産業構造を踏まえた成長分野に対する積極的な支援などが必要と考えられます。同様に基準値よりも低い水準にある「働く機会の多さ」の改善を図ることも必要です。**(方針1・5)**
 また、「土地の価値」「まちの賑わい」「鉄道の利用」の指標に対しては、賑わい創出のための施策展開や交通基盤の整備が必要と考えられます。**(方針4・7)**

都市像② 安心して子育てができ、子どもが健やかに育つまち



「産まれる子どもの多さ」「所得の多さ」「若い世代の住みやすさ」などの本市の子育てのしやすさなどを示す指標は基準値よりも低く、若い世代が魅力を感じて本市に定住する・転入することを促すためには、積極的な施策を展開していくことが必要と考えられます。**(方針3)**
 また、「学校生活の充実」の指標に対しては、子育てのしやすさとともに学校を中心とした教育環境の整備を進めることが必要と考えられます。**(方針2)**

都市像③ 地域に住まう市民が自立し支え合い、笑顔あふれるまち



「市民の医療費」「高齢者の活躍」などの指標は基準値よりも低く、引き続き、福祉施策の充実を図るとともに、超高齢社会における取り組みとして、健康増進や介護予防などの施策を展開していくことが必要と考えられます。**(方針6)**

また、「治安の良さ」「交通安全」「火災の少なさ」「地域のつながり」の指標については、基準値よりも高く本市の魅力でもあり、地域における市民生活の基盤でもあることから、この水準を将来にわたって維持し、外部へPRしていく取り組みが重要と考えられます。**(方針8)**

以上を踏まえて、第6次瀬戸市総合計画に掲げた都市像ごとの評価指標の向上に向けて、次の方針に沿って重点事業を取りまとめます。

方針1	次世代の成長分野に対する積極的な支援と既存の産業集積に対する多面的な施策展開
方針2	小中一貫校設置に向けた学校施設整備と子どもが健やかに育つ学習環境の整備
方針3	子育て総合支援センターの創設による切れ目のない子育て支援、妊娠・出産支援、障害児支援の展開
方針4	地域資源を活かした“せとまちブランディング”の加速と観光産業振興
方針5	若い作家やアーティスト、次世代クリエイターなどツクリテの起業機会の創出と定住促進
方針6	市民活動・地域活動との連携による超高齢社会への対応と健康増進の展開
方針7	市民生活の利便性向上や企業活動の活性化につながる都市基盤や交通基盤の整備
方針8	市民の安全・安心の確保と市民力・地域力の向上

(2) 方針ごとの主な重点事業

方針1 次世代の成長分野に対する積極的な支援と既存の産業集積に対する多面的な施策展開

主な実施内容

- | | |
|---------------------------|---------------|
| 市内への新たな企業誘致 | (企業誘致推進) |
| 瀬戸サイトを活用した新規ビジネスモデル展開支援 | (地域ビジネスモデル構築) |
| 産業支援センターの機能拡充 | (地域産業振興) |
| 金融機関・事業者との連携によるビジネスマッチング等 | // |
| 学校給食への農産物供給や市内農家の販路拡大支援 | (アグリカルチャー推進) |
| | など |

方針2 小中一貫校設置に向けた学校施設整備と子どもが健やかに育つ学習環境の整備

主な実施内容

- | | |
|---------------------------|-------------------------|
| 瀬戸市立小中一貫校建築設計・工事 | (小中一貫校整備) |
| サポーター配置などの学習環境の整備 | (大学連携サポーター配置ほか) |
| 教育サポートセンターを中心とする学習支援機能の充実 | (適応指導推進ほか) |
| 通学路や歩道の安全確保の推進 | (山口出来町線・菱野中線・品野曽野線整備ほか) |
| | など |

方針3 子育て総合支援センターの創設による切れ目のない子育て支援、妊娠・出産支援、障害児支援の展開

主な実施内容

子育て支援のためのワンストップサービスの実現 (子育て総合支援センター創設ほか)

保育所の受け入れ拡大による保育サービスの充実 (保育所受入れ等拡大ほか)

- ・ 小規模保育施設 新規開設補助
- ・ 事業所内保育所 新規開設
- ・ 2歳児受入拡大
- ・ 育休取得者の継続入所
- ・ 休日保育の段階的無償化
- ・ 第3子保育料の段階的無償化

児童に対する健康増進と食育推進 (園児むし歯予防ほか)

- ・ 保育園児に対するむし歯予防
- ・ 保育園における食育推進
- ・ 全小学校における児童生活習慣病対策の実施

妊娠・出産支援の充実 (不育症治療費助成金ほか)

- ・ 産後うつ早期発見、産後健康管理の支援
- ・ 産前産後スーパーバイザー設置
- ・ 不育症治療費助成の開始
- ・ 子宮頸がんHPV検査の開始

全公立保育所での障害児保育の展開 (保育所管理運営ほか)

障害児・者の地域生活支援拠点の整備 (地域生活支援センター運営)

子育て情報発信、親育ち・孫育て講座実施 (子ども・子育て支援)

など

方針4 地域資源を活かした“せとまちブランディング”の加速と観光産業振興

主な実施内容

- 中心市街地・観光・景観プロモーションの展開 (せとまちブランディング推進)
- 旧山繁商店公開・活用など歴史と文化を活かした観光振興 (文化財保護普及ほか)
- 各種観光施設等の管理・整備 (ノベルティ・こども創造館管理運営ほか)
- 自然環境保護・保全地区の指定 (環境基本計画推進ほか)
- 市内環境美化に係る経費の拡充 (道路維持管理ほか)
- など

方針5 若い作家やアーティスト、次世代クリエイターなどツクリテの起業機会の創出と定住促進

主な実施内容

- ツクリテ支援拠点の整備 (ツクリテ支援)
- 空家等を活用した起業者支援と定住推進 (空家等利用促進補助金ほか)
- ・ムーブイン応援補助金、3世代同居・近居応援補助金
 - ・空家解体固定資産税等補助金
- チャレンジショップ事業 (商業団体等事業費補助金)
- 中心市街地を始めとする公衆無線LAN整備 (デジタルシティ推進)
- クリエイターなどの起業者育成 (次世代クリエイター育成ほか)
- など

方針6 市民活動・地域活動との連携による超高齢社会への対応と健康増進の展開

主な実施内容

地域包括ケアシステムの展開	(介護予防・日常生活支援総合事業ほか)
認知症対策	(認知症総合支援)
減塩個別指導などの生活習慣病対策	(健康づくり推進)
住宅団地再生モデルの推進	(都市計画等策定)
	など

方針7 市民生活の利便性向上や企業活動の活性化につながる都市基盤や交通基盤の整備

主な実施内容

幹線道路をはじめとする各種都市インフラ整備	(追分線整備ほか)
鉄道駅を中心とする都市基盤整備	
・ 鉄道駅バリアフリー化	
・ 水野駅北口整備	
中水野駅周辺まちづくり	(都市計画等策定)
立地適正化計画策定	(“ ”)
	など

方針8 市民の安全・安心の確保と市民力・地域力の向上

主な実施内容

地域防災力・防犯力強化に向けた各種事業の実施	(防災・減災啓発ほか)
消防力の強化	
・ 消防新庁舎の整備	(消防新庁舎整備)
・ 各種消防車両整備・更新	(消防装備整備)
防犯灯設置費補助金の拡大	(防犯灯設置費補助金)
下品野地域交流センター建設	(地域力向上拠点施設整備)
女性活躍の推進	(女性活躍・男女共同参画推進)
	など

(3) 中期事業計画の財政計画

中期事業計画では、3か年にわたり様々な事業を展開していきます。そのため、計画の推進にあたっては、将来予測に基づく歳入計画を立て、計画の実効性が担保されなければなりません。中期事業計画を推進するための財政の枠組みについては、下表のとおりです。

歳入は、市税を基軸とした自主財源と、現時点で見込むことが可能な特定財源をもとに計画を立てています。また、計画の達成においては、市税や特定財源による通常の収入ほか、財源の不足を補うために必要な額の市債を見込むとともに、当該年度の予算編成までに事業の見直しや歳入増加の検討を進め、財源の確保に努めていきます。

歳入

単位：千円

	平成28年度	平成29年度	平成30年度	平成31年度	29～31年度
1 市税	17,917,020	17,991,200	17,689,700	17,729,000	53,409,900
2 地方譲与税・交付金	2,923,000	3,147,023	3,147,023	3,147,023	9,441,069
3 地方交付税	2,625,000	2,491,000	2,793,000	2,753,000	8,037,000
4 市債	887,200	2,253,000	3,640,000	4,347,000	10,240,000
5 その他	9,537,780	9,137,777	10,905,277	11,625,977	31,669,031
合計	33,890,000	35,020,000	38,175,000	39,602,000	112,797,000

歳出

単位：千円

	平成28年度	平成29年度	平成30年度	平成31年度	29～31年度
政策事業	7,471,233	7,760,836	10,998,975	12,459,036	31,218,847
経常事業 (公共施設等に係る経費を含む。)	18,757,359	19,388,785	19,749,008	19,740,276	58,878,069
人件費	5,449,094	5,798,739	5,668,425	5,945,396	17,412,560
公債費	2,212,314	2,221,640	2,258,592	2,247,292	6,727,524
合計	33,890,000	35,170,000	38,675,000	40,392,000	114,237,000

※歳出計画には、平成29～31年度の各年度に9月補正予算として計上予定の道路等維持補修費150,000千円が含まれます。

(4) 中期事業計画の事業評価

中期事業計画で掲げる事業は、それぞれ事業の進行を管理するための指標を設定しています。指標は、事業実施に直接関連する指標（アウトプット）、または事業の成果に関する指標（アウトカム）を設定し、事業の進捗管理と効果の検証を行います。

また、指標により年度ごとに事業の点検及び評価をすることで継続的に改善し、都市像の達成に向けてより効果的な事業の構築を実施していきます。