

第5編

救急・救助統計

事故種別救急出動件数及び搬送人員

事故種別	平成27年中		平成26年中		対前年比		
	出動件数 (搬送人員)	構成比 (%)	出動件数 (搬送人員)	構成比 (%)	増減数	増減率 (%)	
急病	3,601 (3,439)	67.2 (67.8)	3,625 (3,391)	66.9 (67.9)	▲24 (48)	▲0.7 (1.4)	
一般負傷	758 (738)	14.1 (14.5)	785 (760)	14.5 (15.2)	▲27 (▲22)	▲3.4 (▲2.9)	
交通事故	479 (484)	8.9 (9.5)	472 (477)	8.7 (9.5)	7 (7)	1.5 (1.5)	
自損行為	36 (16)	0.7 (0.3)	36 (18)	0.7 (0.4)	0 (▲2)	0.0 (▲11.1)	
運動競技	39 (33)	0.7 (0.7)	35 (34)	0.6 (0.7)	4 (▲1)	11.4 (▲2.9)	
労働災害	48 (48)	0.9 (0.9)	35 (32)	0.6 (0.6)	13 (16)	37.1 (50.0)	
加害	22 (20)	0.4 (0.4)	16 (15)	0.3 (0.3)	6 (5)	37.5 (33.3)	
火災	6 (6)	0.1 (0.1)	5 (6)	0.1 (0.1)	1 (0)	20.0 (0.0)	
水難	0 (0)	0.0 (0.0)	0 (0)	0.0 (0.0)	0 (0)	- (-)	
自然災害	0 (0)	0.0 (0.0)	0 (0)	0.0 (0.0)	0 (0)	- (-)	
その他	転院搬送	288 (286)	5.4 (5.6)	263 (262)	4.9 (5.2)	25 (24)	9.5 (9.2)
	医師搬送	18 (0)	0.3 (0.0)	81 (0)	1.5 (0.0)	▲63 (0)	▲77.8 (-)
	資材搬送	1 (0)	0.0 (0.0)	0 (0)	0.0 (0.0)	1 (0)	- (-)
	その他	64 (3)	1.2 (0.1)	66 (1)	1.2 (0.0)	▲2 (2)	▲3.0 (200.0)
合計	5,360 (5,073)	100.0 (100.0)	5,419 (4,996)	100.0 (100.0)	▲59 (77)	▲1.1 (1.5)	

※ ▲は減少を示す。

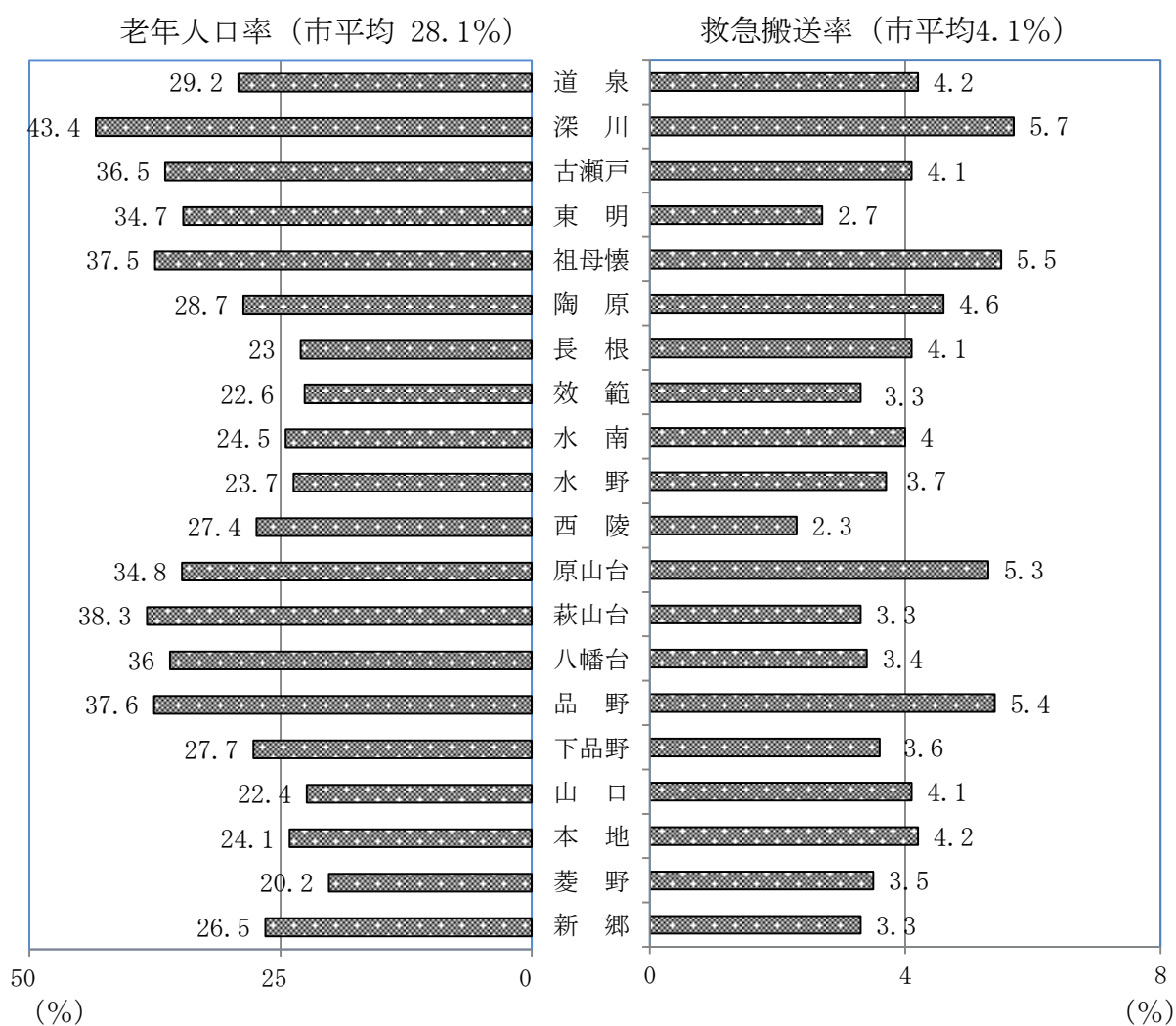
署所別救急出動件数

平成27年中

区 分	合 計	火災	自然 災害	水難	交通	労働 災害	運動 競技	一般 負傷	加害	自損 行為	急病	そ の 他			
												転院 搬送	医師 搬送	資材 搬送	その他
消 防 署	1,674	1	0	0	138	4	7	234	9	8	1,136	111	0	1	25
東 分 署	1,049	2	0	0	84	17	11	156	1	8	734	28	0	0	8
南 分 署	1,372	0	0	0	119	12	6	203	7	13	943	58	0	0	11
ワークステーション	1,262	3	0	0	138	15	15	165	5	7	785	91	18	0	20
そ の 他	3	0	0	0	0	0	0	0	0	0	3	0	0	0	0
合 計	5,360	6	0	0	479	48	39	758	22	36	3,601	288	18	1	64

連区別の老年人口率と救急搬送率

平成27年中



※ 老年人口率：各連区の総人口のうち65歳以上人口が占める割合
 救急搬送率：各連区の総人口のうち救急搬送された人員の割合

曜日別・月別救急出動件数

平成27年中

区分	合計	火災	自然災害	水難	交通	労働災害	運動競技	一般負傷	加害	自損行為	急病	その他
月	873	0	0	0	65	10	2	112	3	1	614	66
火	737	1	0	0	49	7	4	86	5	3	524	58
水	750	0	0	0	85	6	1	112	1	8	507	30
木	762	0	0	0	76	6	5	113	2	4	485	71
金	774	0	0	0	70	9	4	103	2	4	507	75
土	755	4	0	0	78	6	5	102	5	8	495	52
日	709	1	0	0	56	4	18	130	4	8	469	19
合計	5,360	6	0	0	479	48	39	758	22	36	3,601	371
1月	558	0	0	0	40	3	2	85	2	2	386	38
2月	408	0	0	0	29	5	0	44	3	3	295	29
3月	416	1	0	0	31	2	5	66	3	5	279	24
4月	407	0	0	0	33	1	2	65	1	4	275	26
5月	424	1	0	0	39	3	5	70	0	2	273	31
6月	417	0	0	0	40	2	2	62	3	2	279	27
7月	495	0	0	0	35	8	7	65	1	4	331	44
8月	456	0	0	0	49	3	5	57	3	1	310	28
9月	436	0	0	0	47	2	2	58	0	1	288	38
10月	454	1	0	0	58	7	5	64	2	3	282	32
11月	454	3	0	0	42	7	3	63	2	4	298	32
12月	435	0	0	0	36	5	1	59	2	5	305	22

時間別救急出動件数

平成27年中

区分	合計	火災	自然災害	水難	交通	労働災害	運動競技	一般負傷	加害	自損行為	急病	その他
合計	5,360	6	0	0	479	48	39	758	22	36	3,601	371
0～2時	205	0	0	0	7	0	0	22	5	2	158	11
2～4時	197	0	0	0	4	1	0	22	0	0	167	3
4～6時	192	0	0	0	4	0	0	26	1	0	152	9
6～8時	401	0	0	0	52	1	0	52	1	5	288	2
8～10時	692	0	0	0	61	5	0	101	0	4	467	54
10～12時	730	1	0	0	66	15	13	96	3	5	431	100
12～14時	592	3	0	0	56	10	11	83	3	3	364	59
14～16時	521	0	0	0	49	7	5	80	0	4	338	38
16～18時	517	0	0	0	73	7	6	85	1	4	312	29
18～20時	567	0	0	0	66	1	2	88	1	5	371	33
20～22時	423	0	0	0	27	1	1	68	4	1	300	21
22～24時	323	2	0	0	14	0	1	35	3	3	253	12

傷 病 程 度 別 搬 送 人 員

平成27年中

傷病程度 事故種別	死 亡	重 症	中 等 症	軽 症	そ の 他	合 計
急 病 (構成比：%)	64 (1.9)	149 (4.3)	1,193 (34.7)	2,033 (59.1)	0 (0.0)	3,439 (100.0)
交 通 事 故 (構成比：%)	0 (0.0)	7 (1.4)	97 (20.0)	380 (78.5)	0 (0.0)	484 (100.0)
一 般 負 傷 (構成比：%)	2 (0.3)	18 (2.4)	181 (24.5)	537 (72.8)	0 (0.0)	738 (100.0)
そ の 他 (構成比：%)	0 (0.0)	42 (10.2)	258 (62.6)	112 (27.2)	0 (0.0)	412 (100.0)
合 計 (構成比：%)	66 (1.3)	216 (4.3)	1,729 (34.1)	3,062 (60.4)	0 (0.0)	5,073 (100.0)

[備考] 傷病程度区分は次によっている。

- 1 死 亡 初診時において死亡が確認されたもの。
- 2 重 症 傷病程度が3週間以上の入院加療を必要とするもの。
- 3 中等症 傷病程度が入院を必要とするもので重症に至らないもの。
- 4 軽 症 傷病程度が入院を必要としないもの。
- 5 その他 医師の診断がないもの及び「その他の場所」へ搬送したもの。

年 齢 区 分 別 搬 送 人 員

平成27年中

事故種別 年齢区分		急 病	交通事故	一般負傷	その他	合 計	救急搬送率 (%)
新 生 児 (構成比：%)	1 (0.0)	0 (0.0)	2 (0.3)	8 (1.9)	11 (0.2)	2.9	
乳 幼 児 (構成比：%)	117 (3.4)	15 (3.1)	54 (7.3)	8 (1.9)	194 (3.8)		
少 年 (構成比：%)	88 (2.6)	47 (9.7)	39 (5.3)	25 (6.1)	199 (3.9)	1.5	
成 人 (構成比：%)	896 (26.1)	307 (63.4)	164 (22.2)	153 (37.1)	1,520 (30.0)	2.1	
高 齢 者	65～74歳 (構成比：%)	724 (21.1)	54 (11.2)	125 (16.9)	77 (18.7)	980 (19.3)	4.9
	75歳以上 (構成比：%)	1,613 (46.9)	61 (12.6)	354 (48.0)	141 (34.2)	2,169 (42.8)	13.1
	小 計	2,337 (68.0)	115 (23.8)	479 (64.9)	218 (52.9)	3,149 (62.1)	8.6
合 計 (構成比：%)	3,439 (100.0)	484 (100.0)	738 (100.0)	412 (100.0)	5,073 (100.0)		

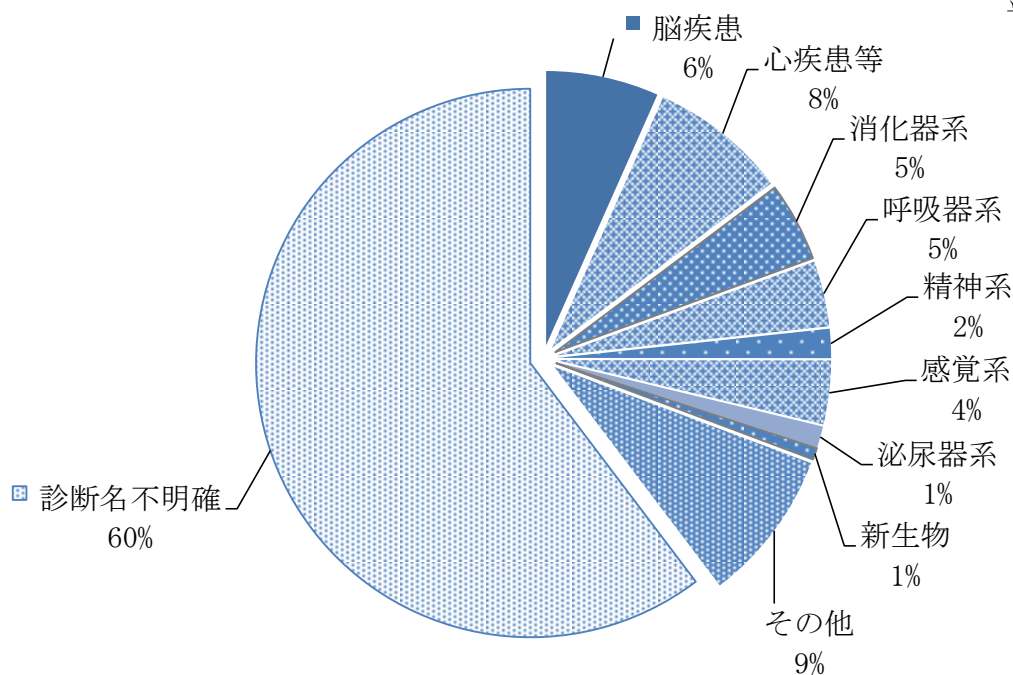
[備考] 年齢区分は次によっている。

- 1 新生児 生後28日未満の者
- 2 乳幼児 生後28日以上満7歳未満の者
- 3 少年 満7歳以上満18歳未満の者
- 4 成人 満18歳以上満65歳未満の者
- 5 高齢者 満65歳以上の者

[備考] 救急搬送率は年齢区分別の総人口のうち救急搬送された人員の割合

急病にかかる疾病分類別搬送人員調

平成27年中



疾病分類別	脳疾患	心疾患等	消化器系	呼吸器系	精神系	感覚系	泌尿器系	新生物	その他	診断名不明確	合計
急病搬送人員	228	278	161	133	59	129	42	24	309	2,076	3,439

事故種別医療機関別搬送人員調

平成27年中

告示の別等	事故種別等 区分	急病		交通事故		一般負傷		その他		合計		
		うち管内	うち管外	うち管内	うち管外	うち管内	うち管外	うち管内	うち管外	うち管内	うち管外	
救急医療機関	国立	15	15	9	9	8	8	11	11	43	43	
	公立	3,078	16	404	9	661	1	291	8	4,434	34	
	公的	11	11	3	3	1	1	16	16	31	31	
	私的	病院	304	268	65	63	63	51	86	85	518	467
		診療所	0	0	0	0	0	0	0	0	0	0
計	3,408	310	481	84	733	61	404	120	5,026	575		
その他の医療機関	国立	4	4	0	0	1	1	1	1	6	6	
	公立	4	4	0	0	0	0	2	2	6	6	
	公的	1	1	1	1	0	0	0	0	2	2	
	私的	病院	16	4	1	0	2	0	2	1	21	5
		診療所	6	1	1	0	2	0	3	2	12	3
計	31	14	3	1	5	1	8	6	47	22		
合計	国立	19	19	9	9	9	9	12	12	49	49	
	公立	3,082	20	404	9	661	1	293	10	4,440	40	
	公的	12	12	4	4	1	1	16	16	33	33	
	私的	病院	320	272	66	63	65	51	88	86	539	472
		診療所	6	1	1	0	2	0	3	2	12	3
計	3,439	324	484	85	738	62	412	126	5,073	597		
その他の場所	接骨院等	0	0	0	0	0	0	0	0	0	0	
	その他	0	0	0	0	0	0	0	0	0	0	
	計	0	0	0	0	0	0	0	0	0	0	
合計		3,439	324	484	85	738	62	412	126	5,073	597	

救急隊員の行った応急処置状況

平成27年中

区 分	合 計	急 病	交 通	一 般 負 傷	そ の 他 *
合 計	17,439	11,955	2,038	2,160	1,286
止 血	67	15	9	35	8
固 定	474	16	340	87	31
人 工 呼 吸	103	92	1	5	5
心 マ ッ サ ー ジ	0	0	0	0	0
心 肺 蘇 生	137	124	1	5	7
酸 素 吸 入	1,073	697	214	62	100
気 道 確 保	279	248	4	11	16
経鼻エアウェイ	10	8	0	0	2
異 物 除 去	12	9	0	2	1
ラリゲアルマスク等	23	22	0	0	1
気 管 挿 管	3	2	0	1	0
保 温	328	182	87	34	25
被 服	228	20	54	124	30
在 宅 療 法 継 続	144	127	1	10	6
除 細 動	11	10	0	1	0
静 脈 路 確 保	37	35	1	1	0
う ち CPA 前	3	3	0	0	0
う ち CPA 後	34	32	1	1	0
薬 剤 投 与	24	22	1	1	0
そ の 他	228	156	23	31	18
血 圧 測 定	4,806	3,259	468	699	380
心 音・呼 吸 音 聴 取	1,559	1,166	191	120	82
血 中 酸 素 飽 和 度 測 定	4,922	3,330	478	725	389
心 電 図	3,014	2,452	166	209	187
血 糖 測 定	3	3	0	0	0
エ ピ ペ ン 投 与	0	0	0	0	0
ブ ド ウ 糖 投 与	1	1	0	0	0

*その他は急病・交通・一般負傷以外の種別をいう。

応急手当普及啓発実施状況

種別 年度	救命講習		上級救命講習		応急手当講習	
	回数	受講者数	回数	受講者数	回数	受講者数
平 成 5 ～ 18 年 度	720	19,007	24	466	230	8,496
平 成 19 年 度	133	3,360	4	70	20	850
平 成 20 年 度	125	3,111	2	49	19	662
平 成 21 年 度	112	3,045	2	34	20	1,353
平 成 22 年 度	96	2,455	2	34	13	867
平 成 23 年 度	104	2,760	2	35	18	963
平 成 24 年 度	143	3,879	2	44	18	809
平 成 25 年 度	113	3,216	3	41	11	305
平 成 26 年 度	149	3,660	2	36	2	410
平 成 27 年 度	144	3,996	3	71	11	340
合 計	1,839	48,489	46	880	362	15,055

救命率の推移

(%)

区 分	平成23年	平成24年	平成25年	平成26年	平成27年
瀬戸市	0	55.6	50.0	50.0	40.0
愛知県	28.5	31.6	35.6	34.1	
全 国	20.8	21.5	22.4	23.0	

※ 救命率とは、①目撃のある突然心肺停止である、②除細動が必要な心電図波形（Vf・VT）である救急患者を救急搬送し、1か月後に社会復帰できた割合をいう。

※ 平成27年中の愛知県及び全国の「救命率」は平成28年7月現在未発表

バイスタンダーCPR実施状況

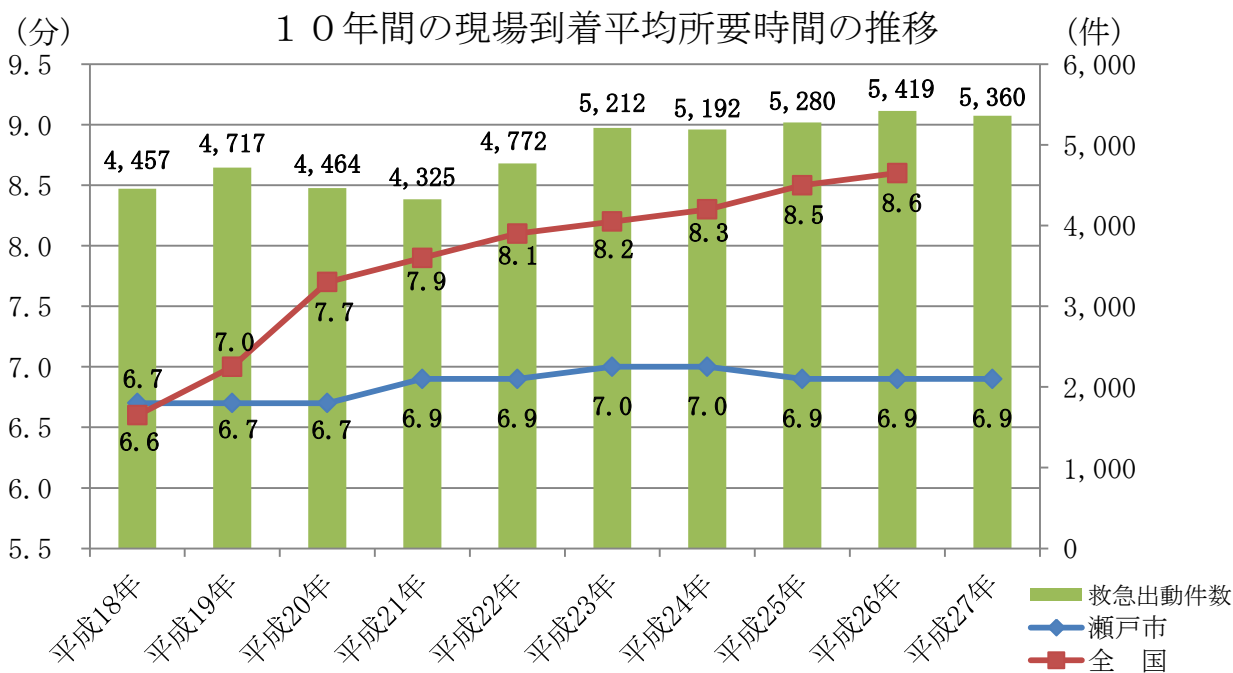
項 目	平成23年			平成24年			平成25年			平成26年			平成27年			
	発生 件数	実施 件数	実施率 (%)	発生 件数	実施 件数	実施率 (%)	発生 件数	実施 件数	実施率 (%)	発生 件数	実施 件数	実施率 (%)	発生 件数	実施 件数	実施率 (%)	
目撃	あり	43	28	65.1	47	25	53.2	52	37	71.2	41	26	63.4	51	36	70.6
	なし	86	59	68.6	82	58	70.7	73	57	78.1	78	59	75.6	76	61	80.3
	合計	129	87	67.4	129	83	64.3	125	94	75.2	119	85	71.4	127	97	76.4

※ バイスタンダーCPRとは「救急現場に居合わせた人が行う心肺蘇生法」をいう。

AEDステーション認定事業所数

瀬戸市AEDステーション認定制度により、AED（自動体外式除細動器）を設置の上、万が一に備え応急救護体制が整備されている事業所等を「せとAEDステーション」として認定しています。（平成19年12月14日制度開始）

H19	H20	H21	H22	H23	H24	H25	H26	H27	合計
61	8	5	7	19	11	5	40	19	175

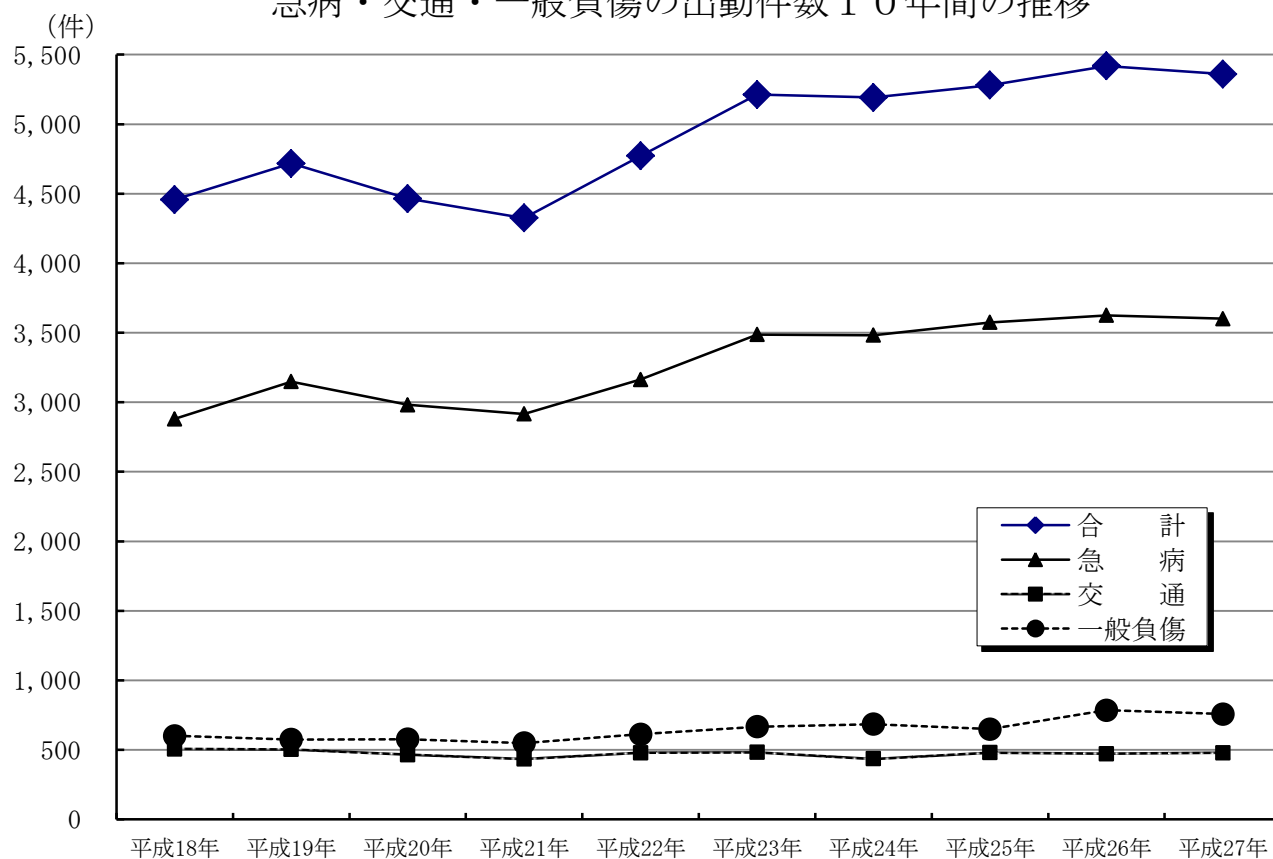


※ 平成27年中の全国の「現場到着平均所要時間」は平成28年7月現在未発表

10年間の救急出動件数

区分 年 別	合 計	火 災	自然災害	水 難	交 通	労働災害	運動競技	一般負傷	加 害	自損行為	急 病	その他	他 からの 消防本部 応援
平成18年	4,457	11	0	0	507	42	41	601	27	43	2,880	305	0
平成19年	4,717	9	0	0	503	40	27	575	25	68	3,149	321	3
平成20年	4,464	9	0	0	465	48	30	577	22	53	2,981	279	5
平成21年	4,325	7	0	0	434	41	31	549	33	43	2,916	271	6
平成22年	4,772	1	0	2	479	53	38	613	22	52	3,164	348	12
平成23年	5,212	9	0	1	482	47	57	667	30	61	3,487	371	17
平成24年	5,192	2	0	0	437	58	32	685	33	46	3,482	417	5
平成25年	5,280	7	0	0	480	39	46	650	21	51	3,574	412	20
平成26年	5,419	5	0	0	472	35	35	785	16	36	3,625	410	44
平成27年	5,360	6	0	0	479	48	39	758	22	36	3,601	371	26

急病・交通・一般負傷の出動件数10年間の推移



事 故 別 救 助 出 動 状 況

平成27年中

区 分	合 計	火 災		交 通 事 故	水 難 事 故	自 然 風 水 害 等 災 害	よ る 機 械 に 事 故	よ る 建 物 等 に 事 故	酸 ガ 欠 事 故 及 び	破 裂 事 故	事 故 の 其 他
		建 物	建 物 以 外								
出 動 件 数	72	1	0	20	0	0	3	34	3	0	11
活 動 件 数	39	1	0	8	0	0	2	20	2	0	6
救 助 人 員	39	1	0	8	0	0	2	20	2	0	6
出 動 人 員	1,009	24	0	306	0	0	44	450	43	0	142
出 動 車 両	救 助 工 作 車	64	0	18	0	0	3	31	3	0	9
	ポ ン プ 車	79	4	22	0	0	3	36	3	0	11
	は し ご 車	0	0	0	0	0	0	0	0	0	0
	化 学 車	2	0	0	0	0	0	2	0	0	0
	指 揮 車	72	1	0	20	0	0	3	34	3	0
	救 急 車	84	2	0	31	0	0	3	34	3	0
	そ の 他	8	0	0	5	0	0	1	0	1	0
	合 計	309	7	0	96	0	0	13	137	13	0

連 区 別 救 助 出 動 件 数

平成27年中

区 分	合 計	火 災		交 通 事 故	水 難 事 故	自 然 風 水 害 等 災 害	よ る 機 械 に 事 故	よ る 建 物 等 に 事 故	酸 ガ 欠 事 故 及 び	破 裂 事 故	事 故 の 其 他
		建 物	建 物 以 外								
合 計	72	1	0	20	0	0	3	34	3	0	11
道 泉	4	1					1	2			
深 川	1								1		
古 瀬 戸	2			1				1			
東 明	2			2							
祖 母 懐	1										1
陶 原	2							1	1		
長 根	9			2				6			1
效 範	12			7				4			1
水 南	7			2				3			2
水 野	4			2				1			1
西 陵	1							1			
原 山 台	4							4			
萩 山 台	2							2			
八 幡 台	1							1			
品 野	8			3			1	1			3
下 品 野	1						1				
山 口	2							1			1
本 地	4							3	1		
菱 野	0										
新 郷	4			1				3			
管 外	1										1

発 生 場 所 別 救 助 人 員

平成27年中

区 分		合 計	火 災		交 通 事 故	水 難 事 故	自 然 風 水 災 害 等	よ る 機 械 に 事 故	よ る 建 物 等 に 事 故	酸 ガ 欠 事 及 故 び	破 裂 事 故	事 故 その 他 の
			建 物	建 物 以 外								
合 計		39	1	0	8	0	0	2	20	2	0	6
屋 内	住 居	20	1	0	0	0	0	0	18	1	0	0
	そ の 他 の 屋 内	4	0	0	0	0	0	2	2	0	0	0
屋 路	高 速 道 路	0	0	0	0	0	0	0	0	0	0	0
	そ の 他 の 道 路	8	0	0	7	0	0	0	0	0	0	1
屋 外	水 面	1	0	0	0	0	0	0	0	0	0	1
	山 岳	1	0	0	0	0	0	0	0	0	0	1
	そ の 他 の 屋 外	2	0	0	1	0	0	0	0	0	0	1
地 下		0	0	0	0	0	0	0	0	0	0	0
そ の 他		3	0	0	0	0	0	0	0	1	0	2

10年間の救助出動件数

区 分	合 計	火 災		交 通 事 故	水 難 事 故	自 然 風 水 災 害 等	よ る 機 械 に 事 故	よ る 建 物 等 に 事 故	酸 ガ 欠 事 及 故 び	破 裂 事 故	事 故 その 他 の
		建 物	建 物 以 外								
平 成 18 年	53	2	0	37	0	0	1	7	0	0	6
平 成 19 年	42	0	0	25	0	0	3	5	0	0	9
平 成 20 年	51	3	0	20	0	0	0	14	1	0	13
平 成 21 年	47	0	0	28	0	0	1	9	1	0	8
平 成 22 年	48	1	0	19	2	0	2	10	1	0	13
平 成 23 年	62	1	0	22	2	0	8	16	0	0	13
平 成 24 年	71	2	0	22	1	0	4	23	0	0	19
平 成 25 年	67	1	1	30	1	0	1	21	1	0	11
平 成 26 年	71	0	0	30	0	0	1	23	0	0	17
平 成 27 年	72	1	0	20	0	0	3	34	3	0	11