

第1編

# 消防情勢

## 5年間の市当初予算等と消防費

(単位：千円)

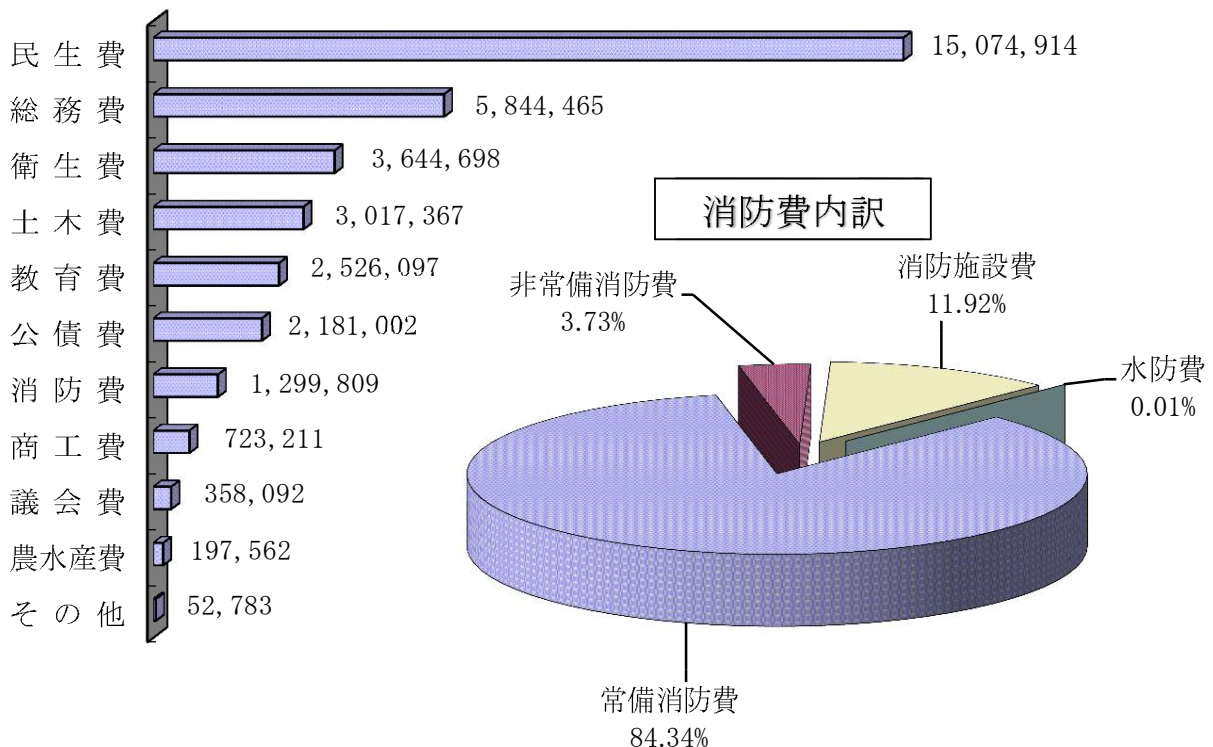
区分 年度	市一般会計	消防費	消防費内訳				一般会計との比率(%)	消防費基準財政需要額	消防費と消防費基準財政需要額との比較(%)
			常備消防費	非常備消防費	消防施設費	水防費			
22	32,340,000	1,252,253	1,119,065	47,012	86,086	90	3.9	1,515,972	82.6
23	32,750,000	1,287,458	1,089,867	46,849	150,652	90	3.9	1,488,491	86.5
24	32,300,000	1,446,176	1,093,088	44,899	308,099	90	4.5	1,501,601	96.3
25	33,210,000	1,187,020	1,067,255	44,105	75,570	90	3.6	1,442,297	82.3
26	36,260,000	1,170,033	1,093,955	46,164	29,824	90	3.2	1,482,387	78.9

(予算現額)

## 平成27年度一般会計当初予算額

(単位：千円)

区分 年度	市一般会計	消防費	消防費内訳				一般会計との比率(%)
			常備消防費	非常備消防費	消防施設費	水防費	
27	34,920,000	1,299,809	1,096,319	48,477	154,923	90	3.7

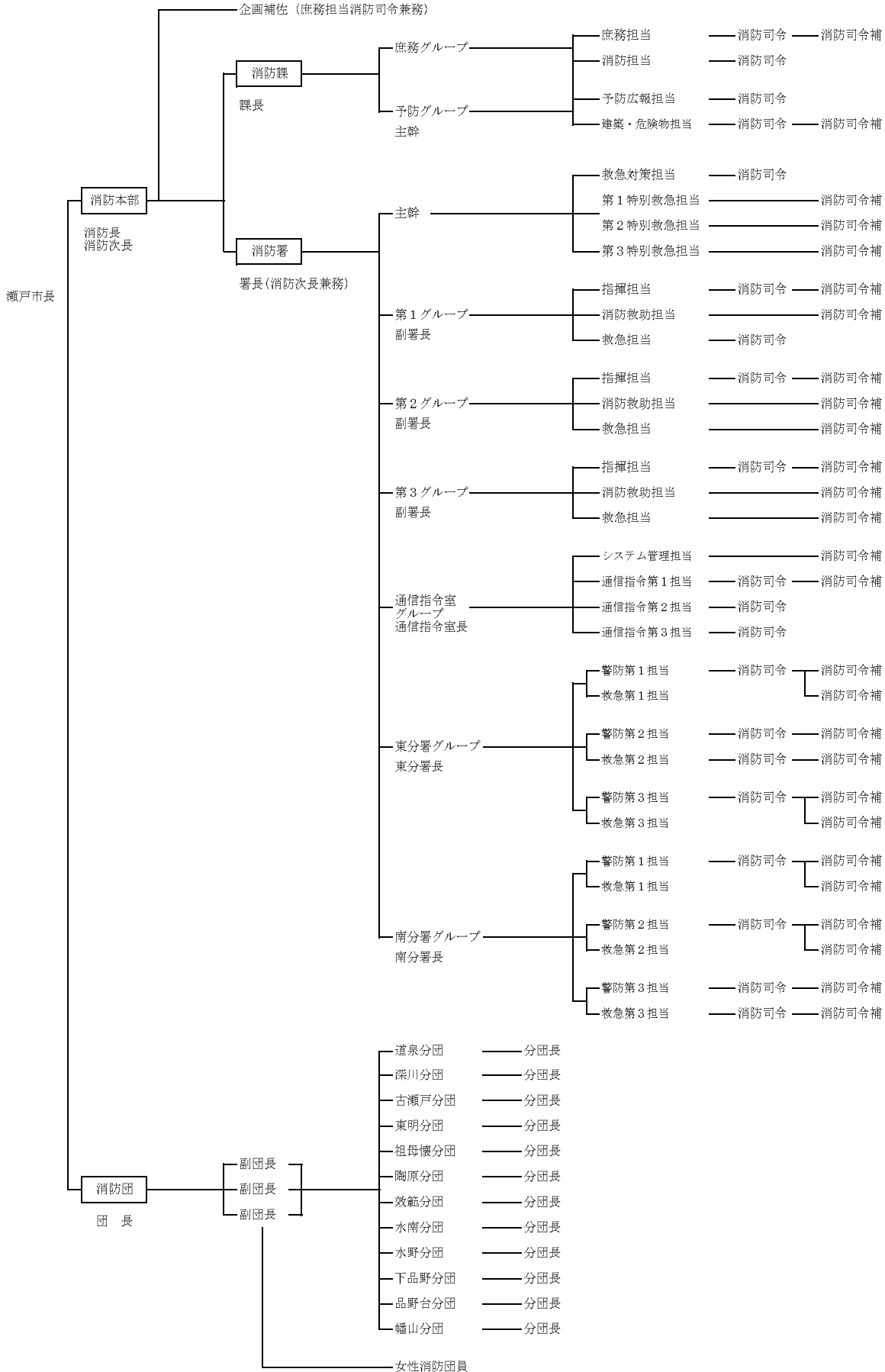


## 平成27年度消防費の市民負担額

市民1人当たりの額	1世帯当たりの額
9,902 円	24,103 円

# 消防本部・消防署・消防団組織図

(平成27年4月1日現在)



## 消 防 本 部 消 防 課 の 事 務 分 掌

- 1 消防職員の任免その他の人事に関する事。
- 2 消防職員及び消防団員の教養計画に関する事。
- 3 行政組織及び事務の委任配分に関する事。
- 4 予算に関する事。
- 5 規則等の制定又は改廃に関する事。
- 6 文書取扱い及び文書管理の総括に関する事。
- 7 公印取扱いの総括に関する事。
- 8 消防職員の福利厚生に関する事。
- 9 消防関係施設の管理に関する事。
- 10 消防団に関する事。
- 11 消防職員委員会に関する事。
- 12 消防部隊の統制に関する事。
- 13 消防相互応援協定に関する事。
- 14 消防水利の計画及び管理に関する事。
- 15 消防計画に関する事。
- 16 消防資機材の管理に関する事。
- 17 救急業務の高度化に関する事。
- 18 儀式及び消防行事に関する事。
- 19 火災予防の指導及び普及に関する事。
- 20 予防救急に関する事。
- 21 火災、救急等の報告に関する事。
- 22 消防統計に関する事。
- 23 消防用設備等の設置指導及び検査に関する事。
- 24 防火対象物の調査及び指導に関する事。
- 25 建築許可等の同意に関する事。
- 26 防災管理の指導に関する事。
- 27 危険物の規制に関する事。
- 28 液化石油ガス等の保安に関する事。
- 29 火薬類の貯蔵及び消費に係る保安に関する事。
- 30 瀬戸市少年消防クラブ連絡協議会に関する事。
- 31 瀬戸市婦人消防隊連絡協議会に関する事。
- 32 瀬戸市危険物安全協会に関する事。
- 33 瀬戸市自衛消防連絡協議会に関する事。
- 34 消防課の庶務に関する事。

## 消 防 署 の 事 務 分 掌

- 1 消防署の業務の管理に関する事。
- 2 防火訓練の指導に関する事。
- 3 消防広報活動に関する事。
- 4 火災及び災害の警戒及び防御に関する事。
- 5 救助活動に関する事。
- 6 火災の原因及び損害の調査に関する事。
- 7 消防相互応援の実施に関する事。
- 8 消防団の訓練指導に関する事。
- 9 消防水利の整備保全に関する事。
- 10 消防機械器具、防災資器材及び救急資器材の整備保全に関する事。
- 11 救急業務に関する事。
- 12 応急手当の普及に関する事。
- 13 火災、救急等の受信及び出動指令の伝達に関する事。
- 14 愛知県広域災害救急医療情報システムの運用に関する事。
- 15 気象情報及び災害情報に関する事。
- 16 火災警報に関する事。
- 17 高度情報通信ネットワークの運用に関する事。
- 18 通信施設の整備保全に関する事。
- 19 その他消防情報に関する事。
- 20 消防署の庶務に関する事。

## 消防力の整備指針と現有消防力

### 1 施設

平成27年4月1日現在

	整備指針	現 有 数	充足率 (%)
施 設	3	3	100.0

### 2 車 両

車 両	整備指針(台) (非常用を除く)	現 有 数(台) (非常用を除く)	充足率 (%)
消 防 ポ ン プ 自 動 車	7	7	100.0
は し ご 自 動 車	2	1	50.0
化 学 消 防 車	1	1	100.0
救 助 工 作 車	1	1	100.0
指 揮 車	1	1	100.0
救 急 車	6	4	66.7
特 殊 車 等	10	10	100.0
合 計	28	25	89.3

### 3 人 員

	整備指針(人)	現 有 人 員(人)	充足率 (%)
指 揮 隊 員	10	96	50.5
消 防 隊 員	103		
救 急 隊 員	60		
救 助 隊 員	17		
( 小 計 )	190	96	50.5
通 信 員	8	8	100.0
予 防 要 員 (専従) (兼務)	18	25	18
	7		
庶務の処理等の人員	13	13	100.0
合 計	229	128	55.9

# 消 防 職 員 数

平成27年4月1日現在

階 級 別		合 計	消	消	消	消	消	消	消	事	再	
			防	防	防	防	防	防	務	任		
所 属 別			監	司 令 長	司 令	司 令 補	士 長	副 士 長	士	吏 員	用	
合 計		121 (2)	1	10 (1)	20 (1)	27	38	6	18	1	7	
消 防 本 部	消 防 長	1	1									
	消 防 次 長	1		1								
	企 画 補 佐	1			1							
	消 防 課 長	1		1								
	グループ 庶務 担当	4 (1)			(1)	1	2			1		
	グループ 予主 幹	2			1		1					
	グループ 予防 広報 担当	1		1								
	グループ 建築・危険物 担当	3			1		1	1			1	
	グループ 派遣職員等	4			1	1	2				2	
	小 計	1				1						
署 長		19 (1)	1	3	4 (1)	2	7	1		1	3	
消 防 署	救 急 対 策 担 当	(1)		(1)								
	第 1 特 別 救 急 担 当	3		1	1		1					
	第 2 特 別 救 急 担 当	3				1	1	1				
	第 3 特 別 救 急 担 当	3				1		1	1			
	グ ル ー 第 1 プ	副 署 長	1		1							
	指 揮 担 当	2			1	1						
	消 防 救 助 担 当	5				1	3		1			
	救 急 担 当	4			1		2		1			
	グ ル ー 第 2 プ	副 署 長	1		1							
	指 揮 担 当	2			1	1						
	消 防 救 助 担 当	5				1	3		1			
	救 急 担 当	4				1	1		2			
	グ ル ー 第 3 プ	副 署 長	1		1							
	指 揮 担 当	2			1	1						
	消 防 救 助 担 当	5				1	3	1				
	救 急 担 当	4				1	1	1	1			
	小 計	48 (1)		4 (1)	5	11	16	4	8			
	通 信 指 令 室	通 信 指 令 室 長	1		1							
		シ ス テ ム 管 理 担 当	1				1					
		通 信 指 令 第 1 担 当	2			1	1					
		通 信 指 令 第 2 担 当	2			1		1				
		通 信 指 令 第 3 担 当	2			1		1				
	小 計	8		1	3	2	2					
	東 分 署 グ ル ー プ	東 分 署 長	1		1							
警 防 第 1 担 当		5			1	1	1		2			
救 急 第 1 担 当		3				1	1		1			
警 防 第 2 担 当		5			1	1	1		2			
救 急 第 2 担 当		3			1	1	1					
警 防 第 3 担 当		4			1	1	1		1			
救 急 第 3 担 当		3				1	1		1			
小 計	24		1	4	6	6		7				
南 分 署 グ ル ー プ	南 分 署 長	1		1								
	警 防 第 1 担 当	4			1	1	1		1		2	
	救 急 第 1 担 当	3				1	2					
	警 防 第 2 担 当	4			1	1	1		1		2	
	救 急 第 2 担 当	3				1	1	1				
	警 防 第 3 担 当	4			1	1	1		1			
	救 急 第 3 担 当	3			1	1	1					
小 計	22		1	4	6	7	1	3		4		

※消防職員合計数には、再任用職員を含まず。

( ) 内は兼務職員数

# 消 防 団 員 数

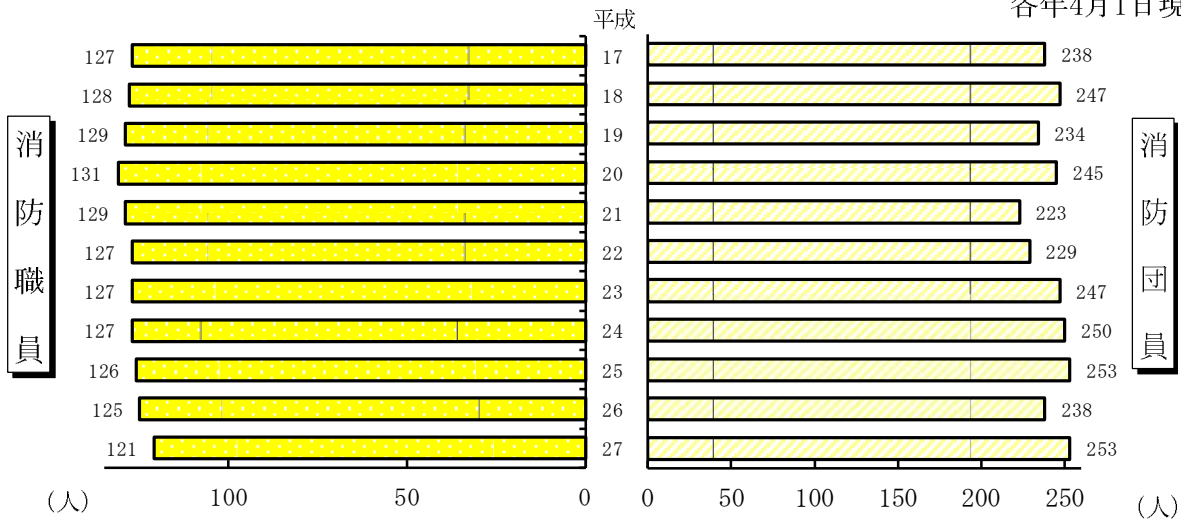
平成27年4月1日現在

階級別 分団別	合 計	団 長	副団長	分団長	副分団長	部 長	班 長	団 員
合 計	253	1	3	12	24	25(1)	27(3)	161(15)
団 本 部	23	1	3			1(1)	3(3)	15(15)
道 泉 分 団	19			1	2	2	2	12 ⑤
深 川 分 団	20			1	2	2	2	13 ③
古瀬戸分団	19			1	2	2	2	12 ⑤
東 明 分 団	19			1	2	2	2	12 ⑤
祖母懐分団	15			1	2	2	2	8 ①
陶 原 分 団	17			1	2	2	2	10
效 範 分 団	22			1	2	2	2	15 ②
水 南 分 団	17			1	2	2	2	10 ④
水 野 分 団	15			1	2	2	2	8
下品野分団	19			1	2	2	2	12 ③
品野台分団	21			1	2	2	2	14
幡 山 分 団	27			1	2	2	2	20 ②

( ) は女性消防団員数  
○数字は災害支援団員数

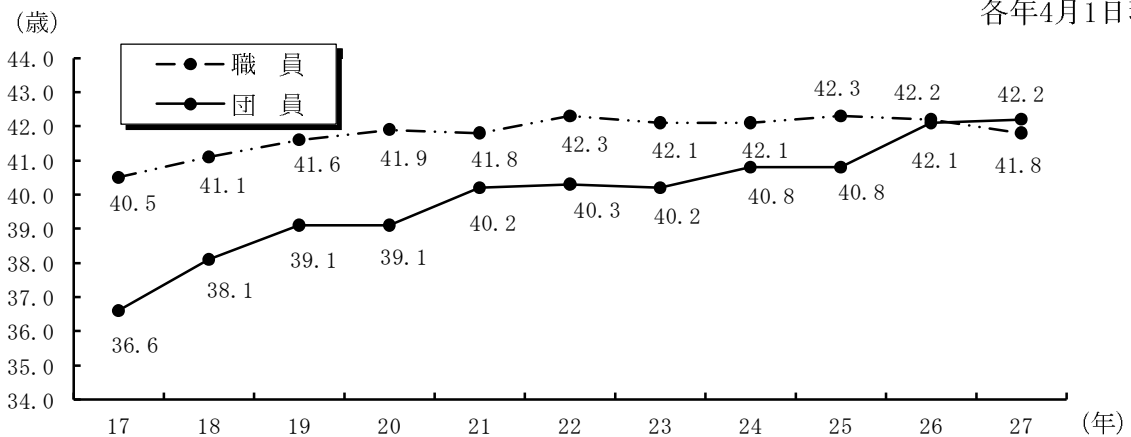
## 消 防 職 員 ・ 団 員 数 の 推 移

各年4月1日現在



## 消 防 職 員 ・ 団 員 の 平 均 年 齢 の 推 移

各年4月1日現在





消防職員派遣教養科目別実施状況

【県消防学校等】

科目		年度	合計	17	18	19	20	21	22	23	24	25	26
幹部科	初級		4	1			1			1			1
	中級		3		1			1			1		
	上級		3			1			1			1	
警防科			7	1		1		1		1	1	1	1
救助科			10	1	1	1	1	1	1	1	1	1	1
救急科	I 課程		0										
	II 課程		0										
標準課程			30	4	4	3	3	2	2	4	2	3	3
はしご自動車等運用科			4		1		1			1			1
指導員養成科			1	1									
初任科			29	4	2	3	3	3	1	4	3	3	3
予防科	危険物課程		3			1			1			1	
	予防課程		0										
	火災調査課程		3	1						1			1
査察課程			3		1			1			1		
特殊災害科			3		1		1		1				
地震防災科			7	1	1	1			1		1	1	1
新任消防長(行政出身)科			1				1						
小隊長科			2				1			1			
指揮隊科			2									1	1
外傷・災害対応講習			11				1	4	4			2	
合計			126	14	12	11	13	13	12	14	10	14	13

【救急救命士養成関係】

科目		年度	合計	17	18	19	20	21	22	23	24	25	26
救急救命士養成			11	2	1	1	1	1	1	1	1	1	1
救急救命士気管挿管養成			8			1	1	1	1	1	1	1	1
救急救命士薬剤投与養成			19		2		5	5	3	1	1	1	1
合計			38	2	3	2	7	7	5	3	3	3	3

【消防大学校】

科目		年度	合計	17	18	19	20	21	22	23	24	25	26
上級幹部科			1								1		
幹部科(旧幹部研修科)			2			1	1						
警防科			2		1			1					
予防科			1							1			
救急科			0										
救助科			2								1		1
火災調査科			2						1			1	
講習会等			7	1	1			1	1	1		1	1
新任消防長科			1				1						
合計			18	1	2	1	2	2	2	2	2	2	2

消防職員研修実施状況

内容		年度	合計	17	18	19	20	21	22	23	24	25	26
市職員研修	回数		174	18	14	18	20	17	10	12	18	18	29
	人数		461	63	25	30	74	42	19	32	44	34	98
警防関係	回数		71	7	8	8	7	9	15	8	5	2	2
	人数		769	66	55	39	41	209	315	25	8	7	4
救急・救助関係	回数		209	19	15	16	17	16	30	12	13	18	53
	人数		1,614	43	249	95	109	121	131	33	235	275	323
予防関係	回数		116	12	8	10	15	14	8	11	16	13	9
	人数		184	30	14	14	19	17	13	12	25	27	13
通信関係	回数		15	0	0	3	2	2	3	0	1	1	3
	人数		41	0	0	5	3	2	3	0	13	2	13
その他	回数		64	5	9	13	9	12	4	4	2	0	6
	人数		94	8	11	19	14	21	5	4	3	0	9
合計	回数		649	61	54	68	70	70	70	47	55	52	102
	人数		3,163	210	354	202	260	412	486	106	328	345	460

消防職員・団員公務災害等発生状況

内容		年度	計	小計	17	18	19	20	21	22	23	24	25	26
消防活動中	職員		7	7	1	2		1		2		1		
	団員		0	0										
救急活動中	職員		6	6	1	1					1	2	1	
	団員		0	0										
調査活動中	職員		0	0										
	団員		0	0										
訓練中	職員		15	1					1					
	団員		14	3	1	1	1	1	1		1	2	4	
作業中	職員		7	4	1				1					
	団員		3	3			1			1				1
その他	職員		6	2							2			
	団員		4	4			1	1					2	
通勤災害	職員		1	1				1						
	団員		0	0										
合計	職員		21	3	3	0	2	2	4	3	3	1	0	
	団員		21	3	1	3	2	1	1	1	2	6	1	
計			42	6	4	3	4	3	5	4	5	7	1	

消防本部車両運用状況

平成26年中

区別 車両別	火災出動		放水		救急出動		救助出動		警戒出動		風水害出動		訓練出動		警防調査		火災調査		検査・査察		広報活動		一般事務		その他の出動		走行距離 km
	回数	人員	回数	人員	回数	人員	回数	人員	回数	人員	回数	人員	回数	人員	回数	人員	回数	人員	回数	人員	回数	人員	回数	人員	回数	人員	
合計	201	679	47	1,554	192	661	189	665	1	5	230	617	300	942	26	87	419	1,006	814	2,413	2,066	3,395	1,027	2,308	143,101		
ポンプ 1号車	5	17	2	1,965	0	0	1	4	0	0	2	8	4	13	0	0	0	0	0	0	2	8	2	5	2,918		
タンク 2号車	27	106	10	26	14	47	37	144	0	0	12	45	47	162	2	7	15	50	3	10	22	69	52	166	2,485		
化学 3号車	0	0	0	1	4	2	8	17	60	0	0	5	13	0	0	0	1	3	2	6	2	5	9	22	2,298		
タンク 5号車	24	94	12	70	22	87	43	156	0	0	9	31	69	234	4	15	51	175	84	308	92	332	135	490	6,125		
タンク 6号車	26	92	9	58	23	85	35	127	0	0	28	95	69	235	4	14	25	87	152	517	63	208	99	327	8,230		
ポンプ 8号車	14	43	4	258	2	7	1	5	0	0	1	3	31	97	0	0	2	7	2	6	4	15	8	25	2,429		
ポンプ 9号車	11	35	4	351	0	0	1	4	0	0	0	0	1	4	0	0	0	0	0	0	4	6	1	4	2,137		
ポンプ 10号車	24	90	5	21	66	23	0	0	0	0	4	13	34	119	0	0	19	67	0	0	25	81	25	74	1,460		
空活 31号車	3	7	0	0	0	0	0	0	0	0	6	15	4	8	0	0	0	0	6	12	6	12	8	14	624		
梯子 32号車	1	4	0	0	1	4	0	0	0	0	8	21	0	0	0	0	0	0	0	0	3	6	6	10	435		
救助 43号車	0	0	0	4	14	55	205	0	0	1	5	18	0	0	0	0	0	0	0	0	0	0	0	9	30	1,258	
指揮 51号車	41	135	0	14	43	58	176	40	123	0	0	39	119	3	9	1	4	2	7	447	1,343	71	216	61	186	13,417	
指令 52号車	1	2	0	0	0	0	2	6	0	0	12	40	4	8	2	8	112	229	16	58	171	311	44	103	5,365		
広報 61号車	0	0	0	0	2	5	1	2	0	0	14	20	15	27	0	0	53	103	5	7	192	259	80	117	5,960		
広報 62号車	3	3	0	1	3	3	0	0	0	0	13	21	2	3	4	12	3	5	18	29	333	353	82	111	5,822		
広報 64号車	1	2	0	45	169	1	4	6	21	0	13	38	3	6	0	0	12	26	7	16	84	147	182	318	4,245		
輸送 71号車	0	0	0	0	1	2	2	5	0	0	1	2	0	0	0	0	1	2	0	0	19	47	12	23	1,191		
積載 72号車	4	5	0	0	0	0	1	2	0	0	9	12	0	0	3	9	3	5	2	4	107	114	44	49	2,359		
連絡 73号車	0	0	0	0	0	0	0	0	0	0	5	12	0	0	1	2	4	7	0	0	227	392	9	13	3,837		
査察 74号車	1	2	0	1	2	0	0	0	0	0	13	25	4	8	3	7	110	224	2	3	234	354	47	68	6,159		
輸送 75号車	0	0	0	0	0	0	0	0	0	0	7	10	3	4	1	2	1	2	11	21	104	115	42	51	2,788		
査察 76号車	2	3	0	0	1	2	0	0	0	0	17	40	5	9	1	7	5	7	57	73	298	338	60	78	7,266		
水槽 77号車	6	18	1	0	0	0	2	6	0	0	7	16	0	0	0	0	0	0	0	0	2	4	9	21	569		
救急 1号車	6	18	0	1,979	6,124	1	3	0	0	0	0	0	0	0	0	0	0	0	0	0	0	0	0	0	0	15,127	
救急 2号車	0	0	0	990	3,051	0	0	0	0	0	0	0	0	0	0	0	0	0	0	0	0	0	0	0	0	7,637	
救急 3号車	0	0	0	984	3,110	0	0	0	0	0	0	0	0	0	0	0	0	0	0	0	1	3	1	3	13,308		
救急 5号車	1	3	0	1,394	4,362	0	0	0	0	0	0	0	2	6	0	0	0	0	0	0	0	0	0	0	0	17,652	

# 消 防 団 活 動 状 況

平成26年中

区 分 分 団 別	合 計		火災出動		放水	水防活動 及び 警戒活動		訓練出動		広報出動		その他		走 行 距 離	
	回数	人員	回数	人員	回数	回数	人員	回数	人員	回数	人員	回数	人員	Km	
合 計	1,182	7,632	136	902	13	63	715	582	3,858	83	705	318	1,452	9,800	
うち支援団員	(32)	(81)	(26)	(68)		(3)	(10)	(3)	(3)						
うち女性消防団員	(52)	(115)						(32)	(53)			(20)	(62)		
消防団本部	211	826	39	67		2	5	102	466	10	29	58	259	2,624	
うち女性消防団員	52	115						(32)	(53)			(20)	(62)		
道泉分団	149	1027	6	46	2	4	42	116	804	1	7	22	128	475	
うち支援団員	(2)	(5)	(2)	(5)											
深川分団	100	799	6	52	1	4	59	62	599	2	16	26	73	657	
うち支援団員															
古瀬戸分団	101	391	4	38	1	6	65	56	148	6	49	29	91	722	
うち支援団員	(4)	(7)	(4)	(7)											
東明分団	48	309	3	30		5	43	22	123	8	64	10	49	798	
うち支援団員	(4)	(14)	(3)	(12)		(1)	(2)								
祖母懐分団	89	587	8	47	2	5	63	32	231	8	115	36	131	351	
陶原分団	63	457	14	136		5	51	27	161	4	43	13	66	594	
うち支援団員	(6)	(8)	(3)	(5)				(3)	(3)						
水南分団	79	386	13	67	2	5	40	22	150	8	47	31	82	965	
うち支援団員	(10)	(29)	(9)	(25)		(1)	(4)								
水野分団	94	767	14	127	2	6	69	30	251	7	53	37	267	750	
うち支援団員	(6)	(18)	(5)	(14)		(1)	(4)								
品野台分団	39	496	3	43		4	65	21	248	5	70	6	70	255	
幡山分団	60	652	11	141		7	89	30	287	5	69	7	66	896	

※うち女性消防団員内は、訓練出動は救命講習及びその他は暮らしのあんしん訪問の回数・人員のみを計上。