

# 予 防

---



危険物災害対応訓練

# 連 区 別 防 火 対 象 物 状 況

平成23年4月1日現在

項 別	連 区 別	合 計	道	深	古	東	祖	陶	長	效	水	水	下	品	幡	山	西	原	萩	八
			泉	川	瀬	明	母	原	根	範	南	野	野	野	山	口	陵	山	山	台
合 計		4,886	216	136	154	185	169	327	490	520	227	469	328	235	897	348	43	73	39	30
1	イ 劇場・映画館	3										3								
	ロ 公会堂・集会場	54	1	1	3	2	3	3	5	6	2	2	4	8	4	5	2	1	1	1
2	イ キャバレー等	0																		
	ロ 遊 技 場	8								2	1				5					
	ハ 性 風 俗 関 連 店 舗	0																		
	ニ カラオケ等 個 室	3							3											
3	イ 料 理 店 等	0																		
	ロ 飲 食 店	66			2		1	4	15	7	4	3	1	1	17	11				
4	百貨店・マーケット	160	1	5	5	1		14	30	17	12	10	5		45	10	3	2		
5	イ 旅館・ホテル	12		1						2	3	3		3						
	ロ 共 同 住 宅 ・ 寄 宿 舎	964	23	10	19	10	13	50	116	138	61	25	40	22	199	138	9	42	27	22
6	イ 病院・診療所	49		3			2	5	2	11	7	2	3	2	5	3	1	2		1
	ロ 福 祉 施 設 等 入 所 施 設 等	21		1	1	1		3	3	1	1		1	4	4	1				
	ハ 福 祉 施 設 等 入 所 施 設 等	50	1	3	1		1	1	9	4	3	4	1	5	7	3	2	1	2	2
	ニ 幼 稚 園	11			1				1		2						3	2	1	1
7	学校・各種学校	172	9	2	6	2	7	17	6	13	6	12	3	31	25	14	9	2	6	2
8	図書館・美術館等	14		1			1	1			3	1			1	6				
9	イ 特 殊 浴 場	0																		
	ロ イ 以 外 の 公 衆 浴 場	5	1					2		1					1					
10	停 車 場	2	1												1					
11	神 社 ・ 教 会	70	4	4	5	3	4	3	12	6	3	5	2	4	7	7	1			
12	イ 工場・作業所	1,562	103	50	77	116	93	91	101	99	41	241	142	97	259	50	2			
	ロ テレ ビ ス タ ジ オ 等	0																		
13	イ 自動車車庫	65	1	2	3	3		4	8	10	8	4	1	3	16	2				
	ロ 飛 行 機 の 格 納 庫	0																		
14	倉 庫	527	24	10	11	24	12	32	62	44	15	66	48	21	122	35	1			
15	事 務 所 等	410	9	5	4	15	8	31	44	41	16	64	53	23	65	26	2	3	1	
16	イ 複 合 用 途 ( 特 定 )	375	28	28	7	2	10	35	40	69	29	15	11	6	55	19	5	15	1	
	ロ 複 合 用 途 ( 非 特 定 )	279	9	8	9	6	14	31	33	49	10	9	13	4	59	18	3	3		1
16の2	地 下 街	0																		
16の3	準 地 下 街	0																		
17	重 要 文 化 財	1											1							
18	ア ー ケ ード	3	1	2																
19	指 定 山 林	0																		
20	指 定 舟 車	0																		

数値の対象は、延べ面積150㎡以上のもの。

# 中高層建築物・地階用途別状況

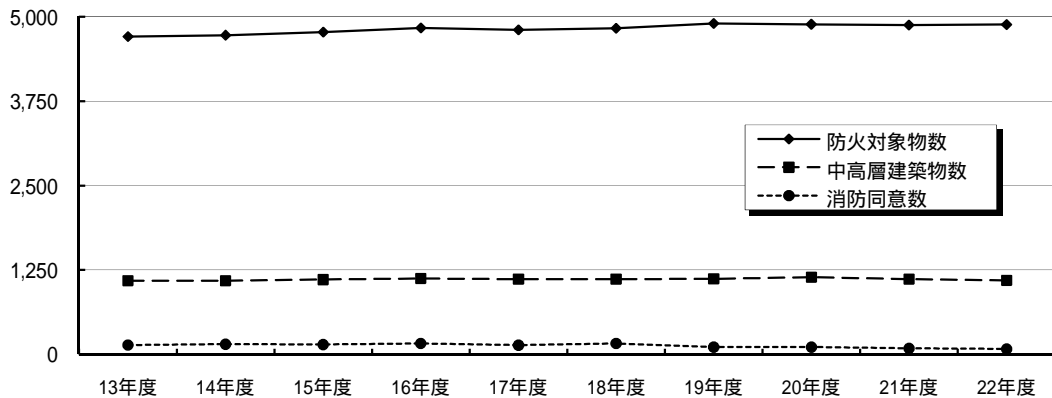
平成23年4月1日現在

項別	階別	3	4	5	6	7	8	9	10	11	12	13	14	15	地階
		合計	673	154	137	39	22	16	13	9	13	5	3	6	
1	イ 劇場・映画館														
	ロ 公会堂・集会場	2	3												1
2	イ キャバレー等														
	ロ 遊技場	1	1												1
	ハ 性風俗関連店舗 ニ カラオケ等個室														
3	イ 料理店等														
	ロ 飲食店	4													1
4	百貨店・マーケット	11	4												8
5	イ 旅館・ホテル	3	1	1			1								3
	ロ 共同住宅・寄宿舎	159	71	113	22	17	9	11	8	9	5	3	6	6	19
6	イ 病院・診療所	9	3	4	2		2								4
	ロ 福祉施設等	4	2												
	ハ 福祉施設等	2	3		1	1		1							3
	ニ 幼稚園	3													1
7	学校・各種学校	46	17	2	2										14
8	図書館・美術館等	3													2
9	イ 特殊浴場														
	ロ イ以外の公衆浴場	1													
10	停車場														
11	神社・教会	4													4
12	イ 工場・作業所	85	8	2	2										17
	ロ テレビスタジオ等														
13	イ 自動車車庫	2		1											5
	ロ 飛行機等の格納庫														
14	倉庫	47	6	1											10
15	事務所等	58	9	3	2	1									26
16	イ 複合用途(特定)	122	16	5	6	3	4	1		4					21
	ロ 複合用途(非特定)	107	10	5	2				1						11
16の2	地下街														
16の3	準地下街														
17	重要文化財														
18	アーケード														
19	指定山林														
20	指定船車														

数値の対象は、延べ面積150㎡以上のもの。

## 防火対象物等の推移

(件)



	13年度	14年度	15年度	16年度	17年度	18年度	19年度	20年度	21年度	22年度
防火対象物数	4,706	4,726	4,772	4,835	4,806	4,830	4,902	4,889	4,878	4,886
中高層建築物数	1,092	1,092	1,108	1,123	1,114	1,115	1,120	1,143	1,116	1,096
消防同意数	140	151	146	161	137	163	108	108	89	80

消防同意数は、専用住宅を除く。

# 防 火 管 理 者 選 任 状 況

平成23年4月1日

項別	区 分		防火管理者の選任が 必要な防火対象物数	防火管理者の選任届が提出 されている防火対象物数	届出率%
	合 計		902	797	88
1	イ	劇場・映画館	3	3	100
	ロ	公会堂・集会場	47	43	91
2	イ	キャバレー等			-
	ロ	遊技場	7	7	100
	ハ	性風俗関連店舗			-
	ニ	個室を有する店舗	4	4	100
3	イ	料理店等			-
	ロ	飲食店	53	45	85
4		百貨店・マーケット	109	102	94
5	イ	旅館・ホテル	10	10	100
	ロ	共同住宅・寄宿舎	219	188	86
6	イ	病院・診療所	17	17	100
	ロ	福祉施設・更正施設	22	22	100
	ハ	福祉施設・更正施設	43	41	95
	ニ	幼稚園	7	7	100
7		学校・各種学校	45	42	93
8		図書館・美術館等	7	7	100
9	イ	特殊浴場			-
	ロ	イ以外の公衆浴場	4	4	100
10		停車場			-
11		神社・教会	32	20	63
12	イ	工場・作業所	54	52	96
	ロ	テレビスタジオ等			-
13	イ	自動車車庫			-
	ロ	飛行機等の格納庫			-
14		倉庫	4	3	75
15		事務所等	58	55	95
16	イ	複合用途(特定)	138	113	82
	ロ	複合用途(非特定)	18	11	61
16の2		地下街			-
16の3		準地下街			-
17		重要文化財	1	1	100
18		アーケード			-
19		指定山林			-
20		指定舟車			-

同一敷地内に管理権原者が同一の防火対象物が2以上ある場合、これらの防火対象物は1とみなす。

## 防 火 管 理 講 習 実 施 状 況

平成22年度中

甲種防火管理新規講習		甲種防火管理再講習		乙種防火管理講習	
回数	修了者数	回数	修了者数	回数	修了者数
1	72	1	25	1	5

# 危険物施設等連區別設置状況

平成23年4月1日現在

連區別		合計	道	深	古	東	祖	陶	長	効	水	水	下	品	幡	山	西	原	萩	八	
施設別			計	泉	川	瀬	明	母	原	根	範	南	野	野	野	山	口	陵	山	山	幡
危険物施設	製造所	1										1									
	貯蔵所	屋内(特定)	39 (8)		1		1		1	2	2		19	1	1	11					
		屋外タンク	37				11		(1)	(1)	(1)		(3)			(2)					
		屋内タンク	36	4	2	1	4	1	2	2	2		10	11	1	3	1				
		地下タンク	52	3			1	1	1	7	2	5	13	2	2	12	3				
		簡易タンク	4				1								3						
		移動タンク	73	7			1	1	2	8	2	5	10	8	2	22	5				
		屋外	5										1			4					
	取扱所	給油(自家用)	63 (30)			4	3		5	7	3	3	7	6	4	17	4				
		一般	53	3	1		8			3	2	2	17	3	1	12	1				
販売		1								1											
貯蔵・取扱数量別	指定数量の5倍以下	159	11	1		11	3	4	13	6	7	40	12	9	33	9					
	5倍を超え10倍以下	61	3	2	1	6			3	3	1	20	4	4	12	2					
	10倍を超え50倍以下	100	3	1	1	11		3	8	3	5	17	14	2	30	2					
	50倍を超え100倍以下	15			1	2		1				5	1	1	4						
	100倍を超え150倍以下	6			1			1	1			2			1						
	150倍を超え200倍以下	5									1	1	2		1						
	200倍を超え250倍以下	8			1			1	2	1		1	1		1						
	250倍を超え300倍以下	9							1	2	1	1				3	1				
	300倍を超えるもの	1															1				
少量危険物施設		523	28	17	17	25	22	31	36	37	21	97	27	38	88	24	4	6	3	2	
指定可燃物施設		81	2			6	1	5	3	5	1	25	6	3	22	2					
圧縮アセチレンガス施設		4								1		1			1	1					
液化石油ガス施設		1017	43	33	56	88	48	53	75	64	48	87	112	72	142	91	5				
毒物・劇物施設		23		1		1		1		2	1	6	2		9						

( )内は再掲

## 危険物施設に関する申請等の件数

平成22年度

施設区分		合計	貯蔵所								取扱所				
			製造所	屋内(特定)	屋外タンク	屋内タンク	地下タンク	簡易タンク	移動タンク	屋外	給油(自家用)	一般	販売		
合計		66	0	9	0	0	4	5	0	12	1	19	(5)	10	0
許可	設置	7		2				2		2	1				
	変更	15		2				1		3		6	(1)	3	
完成検査		20		3				1		5		6	(2)	2	
仮使用承認		11		2								6	(1)	3	
廃止・転出		10					4	1		2		1	(1)	2	
予防規程認可		3													
完成検査前検査		0													
仮貯蔵・仮取扱承認		1													

( )内は再掲

## 危険物施設等 10年間の推移

各年4月1日現在

施設別		年別										
		平成14年	平成15年	平成16年	平成17年	平成18年	平成19年	平成20年	平成21年	平成22年	平成23年	
危険物施設		454	442	437	433	417	412	398	388	368	364	
危険物施設	製造所	1	1	1	1	1	1	1	1	1	1	
	貯蔵所	屋内(特定)	40 (9)	39 (9)	38 (9)	40 (9)	40 (9)	41 (10)	40 (9)	38 (8)	38 (8)	39 (8)
		屋外タンク	38	37	37	39	39	39	36	37	37	37
		屋内タンク	57	53	51	50	48	45	41	40	40	36
	取扱所	地下タンク	68	64	65	63	61	59	56	55	53	52
		簡易タンク	5	4	4	5	5	5	4	4	4	4
		移動タンク	102	106	102	99	92	90	88	83	71	73
		屋外	4	4	4	4	4	4	4	4	4	5
	取扱所	給油(自家用)	77 (32)	75 (32)	74 (34)	70 (33)	67 (31)	67 (31)	69 (33)	67 (33)	64 (31)	63 (30)
		一般	61	58	60	61	59	60	58	58	55	53
販売		1	1	1	1	1	1	1	1	1	1	
少量危険物施設		568	537	553	576	585	576	591	562	556	523	
液化石油ガス施設		883	910	914	907	918	972	979	985	1015	1017	

( )内は再掲

## 危険物等施設数の推移

